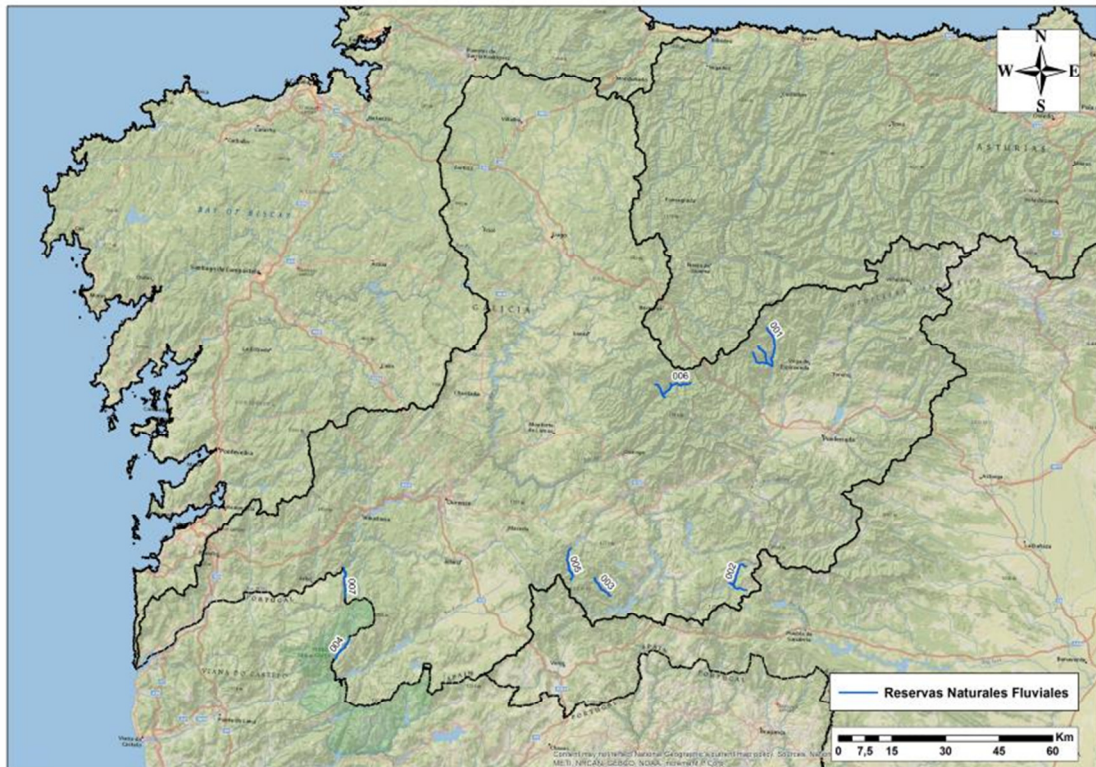


**Código de Reserva** ES010RNF007  
**Nombre de Reserva** Río Trancoso  
**Tipo de Reserva** Reserva Natural Fluvial

## LOCALIZACIÓN DE LA RESERVA

**DEMARCACIÓN HIDROGRÁFICA** Miño-Sil  
**COMUNIDAD AUTÓNOMA** Galicia  
**PROVINCIA** Orense  
**LONGITUD TOTAL (km)** 9,64



COORD. PUNTO INICIO CAUCE UTM ETRS89 29N	X	Y
Río Trancoso	567.386	4.659.260
COORD. PUNTO FINAL RESERVA UTM ETRS89 29N	566.216	4.667.221

## CARACTERIZACIÓN DE LA RESERVA

### HIDROMORFOLOGÍA

**IDENTIFICACIÓN DE LA MASA DE AGUA** Río Trancoso  
**CATEGORÍA** Aguas continentales  
**TIPOLOGÍA DE RÍO** R-T21 Ríos cántabro-atlánticos silíceos  
**RÉGIMEN HIDROLÓGICO** Pluvial oceánico

<b>ESTACIONALIDAD DEL RÉGIMEN DE CAUDALES</b>	Permanente
<b>TIPOS DE FONDO DE VALLE REPRESENTADOS</b>	Confinado
<b>TIPOS MORFOLÓGICOS EN PLANTA REPRESENTADOS</b>	Recto Sinuoso
<b>TAMAÑO SEDIMENTOS PREDOMINANTE</b>	Bloques (>25,6 cm) Cantos (64 mm-25,6cm) Arenas (0,062 mm-2 mm) Gravas (2 mm-64 mm)
<b>MOVILIDAD SEDIMENTOS (TIPOS OBSERVADOS)</b>	Efectiva
<b>CONTINUIDAD EN EL TRANSPORTE (TIPOS OBSERVADOS)</b>	Efectiva
<b>TIPOS DE SECCIÓN DE CAUCE</b>	Aa+ A
<b>ESTRUCTURA Y SUSTRATO DEL LECHO</b>	En roca Aluvial

## ENCUADRE GEOLÓGICO

**LITOLOGÍAS REPRESENTADAS** Grano fino a medio equigranular a veces algo orientado, nebulitas.

## ESTADO Y CALIDAD DE LAS AGUAS (SEGÚN PLAN HIDROLÓGICO 2015-2021)

Cod.masa de agua	Estado ecológico	Estado Químico	Estado Global
ES010MSPFES491MAR002140	Muy bueno	Bueno	Bueno

## VEGETACIÓN DE RIBERA

**VEGETACIÓN RIPARIA POTENCIAL** Alisedas oceánicas oligótrofas (típica, termófila y submediterránea), saucedas negras oceánicas atlánticas y avellanedas.

**VEGETACIÓN RIPARIA EXISTENTE** Aliseda oceánica

**GRADOS DE NATURALIDAD DE LA VEGETACIÓN DETECTADOS** 70-90% Alta

**ESPECIES EXÓTICAS INVASORAS** Tritonia (*Crocsmia x crocosmiflora*)

**ETAPAS REGRESIVAS** Arbustos heliófilos de la orla espinosa  
Vegetación nitrófila

**ANCHURA DE LA BANDA RIPARIA** 11 m

## FIGURAS DE PROTECCIÓN

**FIGURAS DE PROTECCIÓN EXISTENTES** Reserva de la biosfera  
LIC  
Zona de Especial Protección de los Valores Naturales

## PRINCIPALES INTERACCIONES DETECTADAS EN LA RESERVA

**ACTIVIDADES/USOS/APROVECHAMIENTOS** Uso agrícola  
Uso urbano  
Infraestructura hidráulica (azudes)  
Captaciones de agua para consumo  
Barreras transversales (vados, puentes)

**VALORACIÓN GENERAL** BUENO

El sistema fluvial experimenta alguna alteración puntual que no modifica sus características naturales que se mantienen prácticamente inalteradas.

## JUSTIFICACIÓN DE LA RESERVA

El Río Trancoso es representativo de los ríos cántabro-atlánticos silíceos pertenecientes a la demarcación hidrográfica del Miño-Sil de la provincia de Orense. El cauce de dominio público hidráulico, no presenta presiones antrópicas significativas, por lo que la alteración de sus procesos naturales es escasa. El régimen hidrológico es pluvial-oceánico, de carácter permanente. En general se desarrolla en valle confinado profundo y cerrado, con lechos de cantos y gravas donde se suceden corrientes y remansos hasta otros más rocosos. En general cabe destacar su morfología fluvial singular, que es el hábitat potencial de múltiples especies que pueden ser esenciales para el proceso de diagnóstico del estado de las masas de agua. La continuidad longitudinal es muy alta y la vegetación de ribera está constituida principalmente por alisedas continuas y bien estructuradas que se acompañan de otras frondosas como fresnos, arces, abedules, etc. En definitiva, se considera que el Río Lor y sus afluentes constituyen una buena representación de los diferentes tramos de un río cántabro-atlántico silíceo; por su alto grado de naturalidad, excelente estado de conservación y ausencia de significativa de presiones antrópicas, merece ser declarada Reserva Natural Fluvial.

## REPORTAJE FOTOGRÁFICO DE LA RESERVA





