

**Anexo 3. Evolución de Indicadores de sequía y escasez
por Demarcación Hidrográfica**

De acuerdo con los Planes Especiales de Sequía (PES), se utiliza un sistema doble de indicadores, que diferencia las situaciones de sequía prolongada (entendida como un fenómeno natural de falta de precipitaciones que ocasiona un descenso significativo de los caudales circulantes), de las situaciones de escasez (relacionadas con problemas coyunturales en la atención de las demandas a los diferentes usos).

Sequía Prolongada

La sequía prolongada, muy relacionada con la habitualmente conocida como sequía meteorológica, obedece a una situación natural independiente de las demandas originadas. Se produce directamente por la falta de precipitaciones, que ocasiona como uno de sus efectos una importante reducción de los caudales naturales circulantes. Si objetivamente se produce esa circunstancia, pasan a ser de aplicación los caudales ecológicos definidos normativamente para situación de sequía prolongada, más bajos que los correspondientes a una situación normal.

Los indicadores de Sequía Prolongada (normalmente basados en precipitaciones o aportaciones en régimen cuasi-natural) valoran, de forma objetiva, si las Unidades Territoriales de Sequía (UTS) definidas en los PES se encuentran o no en situación de sequía prolongada a los efectos normativos establecidos.

Por tanto, existen dos únicas situaciones posibles para cada UTS: sequía prolongada o ausencia de sequía prolongada.

Escasez Coyuntural

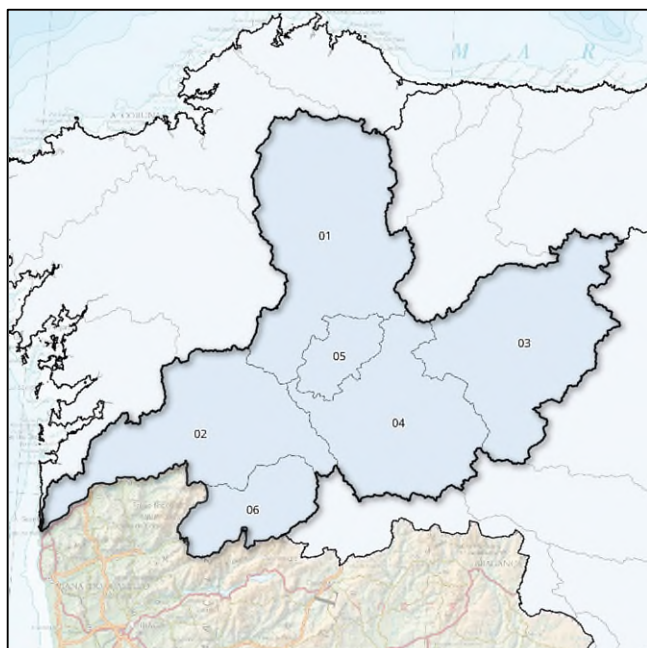
La escasez está relacionada con los posibles problemas de atención de las demandas. Suele presentarse diferida en el tiempo respecto a la sequía meteorológica o incluso no llegar a producirse, por la gestión hidrológica que puede llevarse a cabo en los sistemas o por no existir demandas importantes en un sistema.

Por tanto, los indicadores de Escasez Coyuntural (volúmenes de almacenamiento, niveles piezométricos, caudales en estaciones de aforo, etc.) definen los problemas que puede haber con respecto a abastecimientos, regadíos, etc. Estos indicadores valoran, de forma objetiva, la situación de las Unidades Territoriales de Escasez (UTE) definidas en los PES, traduciéndola en cuatro posibles escenarios o fases (Normalidad, Prealerta, Alerta y Emergencia), que representan las expectativas para los meses posteriores respecto a la atención de las demandas existentes, y por tanto definen objetivamente la gravedad de la situación de escasez. El objetivo es la implementación progresiva de las medidas definidas en los PES para cada escenario con el fin de evitar el avance hacia fases más severas de la escasez, mitigando en todo caso sus impactos negativos.

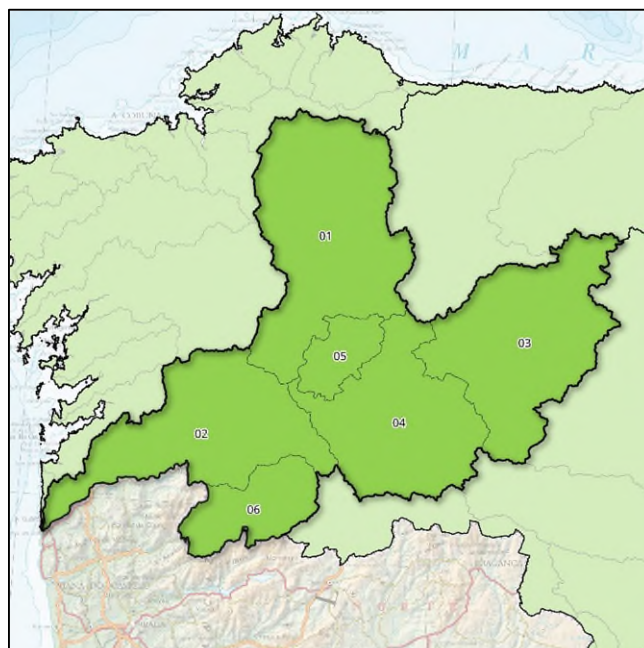
Por tanto, existen cuatro posibles escenarios para cada UTE: Normalidad, Prealerta, Alerta o Emergencia.

Demarcación Hidrográfica del Miño-Sil

Mapas de Sequía y Escasez a 31/3/2024:



Mapa sequía prolongada por UTS. Marzo 2024



Mapa escenarios escasez por UTE. Marzo 2024

Indicadores de sequía prolongada. Evolución mensual:

COD	UTS	ABR	MAY	JUN	JUL	AGO	SEP	OCT	NOV	DIC	ENE	FEB	MAR
010.01	Miño Alto	0,629	0,670	0,674	0,666	0,653	0,727	0,799	0,902	0,896	0,671	0,797	0,876
010.02	Miño Bajo	0,806	0,846	0,864	0,860	0,856	0,878	0,916	0,958	0,949	0,806	0,891	0,929
010.03	Sil Superior	0,494	0,535	0,582	0,545	0,522	0,558	0,665	0,833	0,812	0,520	0,705	0,824
010.04	Sil Inferior	0,455	0,496	0,520	0,513	0,498	0,532	0,621	0,734	0,691	0,539	0,638	0,784
010.05	Cabe	0,679	0,714	0,720	0,705	0,694	0,752	0,784	0,853	0,859	0,612	0,730	0,856
010.06	Limia	0,733	0,772	0,797	0,801	0,796	0,805	0,805	0,843	0,854	0,792	0,834	0,907

Evolución de los indicadores de **Sequía Prolongada** en las Unidades Territoriales de Sequía (UTS), en los últimos 12 meses (de abril 2023 a marzo 2024).



Indicadores y escenarios de escasez. Evolución mensual:

COD	UTE	ABR	MAY	JUN	JUL	AGO	SEP	OCT	NOV	DIC	ENE	FEB	MAR
010.01	Miño Alto	0,389	0,363	0,418	0,426	0,301	0,530	0,670	0,941	0,556	0,582	0,699	0,789
010.02	Miño Bajo	0,733	0,693	0,718	0,695	0,620	0,668	0,743	0,797	0,620	0,621	0,618	0,920
010.03	Sil Superior	0,473	0,432	0,464	0,665	0,690	0,860	0,769	0,816	0,467	0,482	0,683	0,959
010.04	Sil Inferior	0,378	0,389	0,457	0,487	0,493	0,513	0,695	1,000	0,636	0,493	0,594	0,791
010.05	Cabe	0,471	0,446	0,472	0,510	0,543	0,645	0,618	0,731	0,770	0,824	0,822	0,711
010.06	Limia	0,342	0,309	0,611	0,474	0,227	0,229	0,562	0,956	0,601	0,602	0,636	0,696

Evolución de los indicadores y escenarios de **Escasez Coyuntural** en las Unidades Territoriales de Escasez (UTE), en los últimos 12 meses (de abril 2023 a marzo 2024).

Escenarios:

Normalidad	Prealerta	Alerta	Emergencia
------------	-----------	--------	------------

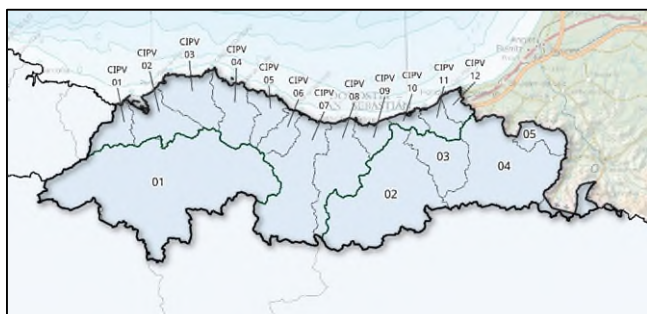
Indicadores globales de Demarcación¹. Evolución mensual:

INDICADOR D.H.	ABR	MAY	JUN	JUL	AGO.	SEP	OCT	NOV	DIC	ENE	FEB	MAR
GLOBAL SEQUÍA	0,613	0,653	0,675	0,662	0,649	0,691	0,760	0,861	0,846	0,647	0,766	0,860
GLOBAL ESCASEZ	0,478	0,444	0,502	0,585	0,538	0,684	0,717	0,857	0,539	0,550	0,676	0,877

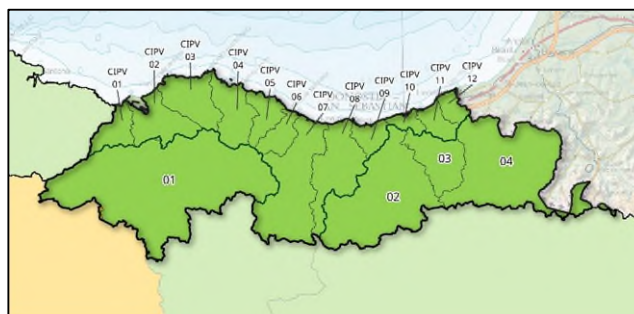
¹ Los indicadores globales de Demarcación se establecen solamente a efectos estadísticos y de información de la situación tendencial global. Sus valores no conllevan medidas de gestión u otras actuaciones.

Demarcación Hidrográfica del Cantábrico Oriental

Mapas de Sequía y Escasez a 31/3/2024:



Mapa sequía prolongada por UTS. Marzo 2024



Mapa escenarios escasez por UTE. Marzo 2024

Indicadores de sequía prolongada. Evolución mensual:

COD	UTS	ABR	MAY	JUN	JUL	AGO	SEP	OCT	NOV	DIC	ENE	FEB	MAR
017.01	Nervión	0,060	0,200	0,611	0,699	0,700	0,625	0,602	0,659	0,599	0,577	0,697	0,690
017.02	Oria	0,281	0,541	0,763	0,649	0,663	0,586	0,706	0,696	0,819	0,804	0,863	0,856
017.03	Urumea	0,295	0,734	0,936	0,886	0,750	0,683	0,664	0,726	0,816	0,807	0,790	0,729
017.04	Bidasoa	0,216	0,600	0,775	0,780	0,790	0,712	0,618	0,643	0,656	0,667	0,687	0,705
017.05	Ríos Pirenaicos	0,268	0,633	0,813	0,823	0,945	0,711	0,670	0,696	0,744	0,715	0,712	0,643

Evolución de los indicadores de **Sequía Prolongada** en las Unidades Territoriales de Sequía (UTS), en los últimos 12 meses (de abril 2023 a marzo 2024).



Indicadores y escenarios de escasez. Evolución mensual:

COD	UTE	ABR	MAY	JUN	JUL	AGO	SEP	OCT	NOV	DIC	ENE	FEB	MAR
017.01	Nervión	0,575	0,565	0,577	0,467	0,491	0,510	0,472	0,643	0,779	0,822	0,939	0,839
017.02	Oria	0,734	0,842	0,815	0,777	0,769	0,765	0,784	0,889	0,948	0,935	0,956	0,822
017.03	Urumea	0,634	0,964	0,930	0,658	0,690	0,911	0,550	0,813	0,934	0,704	0,873	0,875
017.04	Bidasoa	0,915	0,956	0,960	1,000	0,955	1,000	0,895	0,944	0,926	0,913	0,945	0,937

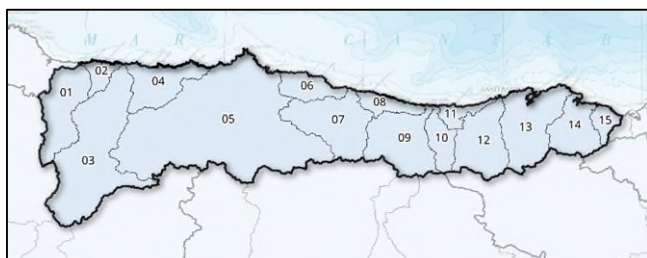
Evolución de los indicadores y escenarios de **Escasez Coyuntural** en las Unidades Territoriales de Escasez (UTE), en los últimos 12 meses (de abril 2023 a marzo 2024).

Escenarios:

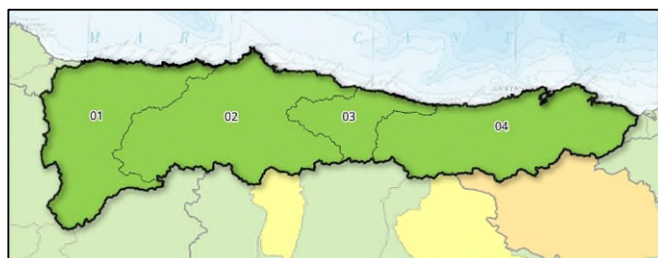


Demarcación Hidrográfica del Cantábrico Occidental

Mapas de Sequía y Escasez a 31/3/2024:



Mapa sequía prolongada por UTS. Marzo 2024



Mapa escenarios escasez por UTE. Marzo 2024

Indicadores de sequía prolongada. Evolución mensual:

COD	UTS	ABR	MAY	JUN	JUL	AGO	SEP	OCT	NOV	DIC	ENE	FEB	MAR
018.01	Eo	0,333	0,349	0,459	0,501	0,582	0,673	0,764	0,871	0,791	0,696	0,652	0,759
018.02	Porcía	0,257	0,215	0,390	0,404	0,534	0,626	0,728	0,830	0,652	0,613	0,570	0,652
018.03	Navia	0,387	0,437	0,571	0,602	0,614	0,606	0,869	0,953	0,874	0,728	0,756	0,829
018.04	Esva	0,103	0,174	0,505	0,525	0,693	0,825	0,627	0,669	0,630	0,645	0,702	0,754
018.05	Nalón	0,169	0,179	0,461	0,483	0,606	0,579	0,607	0,713	0,655	0,646	0,721	0,808
018.06	Villaviciosa	0,138	0,096	0,531	0,564	0,610	0,433	0,579	0,753	0,664	0,628	0,669	0,723
018.07	Sella	0,149	0,186	0,537	0,608	0,671	0,536	0,572	0,689	0,635	0,618	0,649	0,667
018.08	Llanes	0,254	0,296	0,563	0,631	0,614	0,526	0,557	0,673	0,665	0,666	0,654	0,682
018.09	Deva	0,201	0,293	0,592	0,624	0,604	0,209	0,419	0,595	0,543	0,551	0,616	0,709
018.10	Nansa	0,236	0,431	0,686	0,776	0,736	0,599	0,564	0,661	0,582	0,597	0,663	0,665
018.11	Gandarilla	0,211	0,357	0,581	0,621	0,638	0,593	0,580	0,678	0,612	0,619	0,586	0,628
018.12	Saja	0,117	0,426	0,671	0,751	0,720	0,686	0,575	0,564	0,534	0,536	0,567	0,568
018.13	Pas-Miera	0,127	0,290	0,503	0,618	0,596	0,587	0,559	0,671	0,654	0,665	0,640	0,653
018.14	Asón	0,103	0,279	0,596	0,666	0,662	0,582	0,577	0,733	0,745	0,760	0,691	0,712
018.15	Agüera	0,128	0,309	0,718	0,759	0,757	0,646	0,628	0,896	0,860	0,935	0,741	0,805

Evolución de los indicadores de **Sequía Prolongada** en las Unidades Territoriales de Sequía (UTS), en los últimos 12 meses (de abril 2023 a marzo 2024).

No hay sequía prolongada	Sequía prolongada
--------------------------	-------------------

Indicadores y escenarios de escasez. Evolución mensual:

COD	UTE	ABR	MAY	JUN	JUL	AGO	SEP	OCT	NOV	DIC	ENE	FEB	MAR
018.01	Occid. Asturiano	0,672	0,698	0,800	0,780	0,762	0,715	0,682	0,963	0,829	0,923	0,838	1,000
018.02	Nalón	0,435	0,387	0,514	0,627	0,432	0,610	0,453	0,599	0,556	0,570	0,548	0,650
018.03	Sella-Llanes	0,468	0,533	0,642	0,598	0,661	0,702	0,577	0,724	0,769	0,714	0,725	0,844
018.04	Cantabria	0,561	0,571	0,613	0,520	0,608	0,656	0,544	0,661	0,693	0,629	0,671	0,709

Evolución de los indicadores y escenarios de **Escasez Coyuntural** en las Unidades Territoriales de Escasez (UTE), en los últimos 12 meses (de abril 2023 a marzo 2024).

Escenarios:

Normalidad	Prealerta	Alerta	Emergencia
------------	-----------	--------	------------

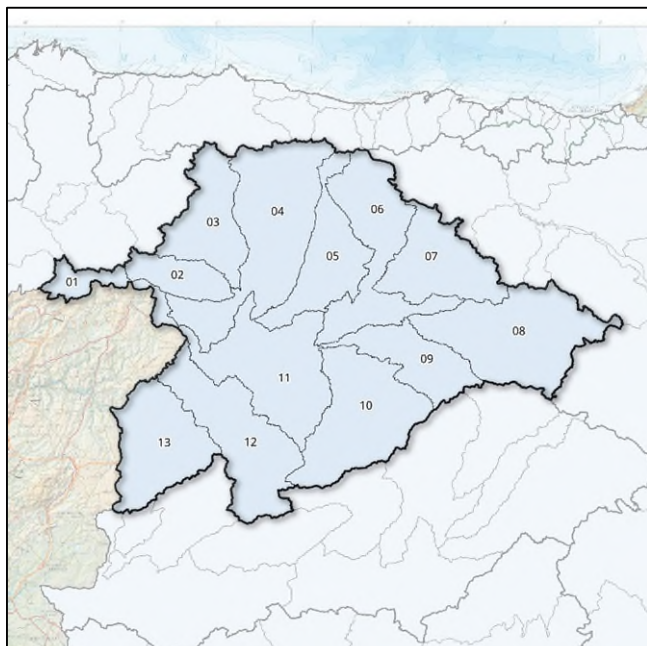
Indicadores globales de Demarcación¹. Evolución mensual:

INDICADOR D.H.	ABR	MAY	JUN	JUL	AGO	SEP	OCT	NOV	DIC	ENE	FEB	MAR
GLOBAL SEQUÍA	0,203	0,274	0,529	0,574	0,628	0,576	0,633	0,738	0,683	0,654	0,684	0,745
GLOBAL ESCASEZ	0,489	0,466	0,567	0,608	0,513	0,633	0,499	0,648	0,621	0,618	0,609	0,699

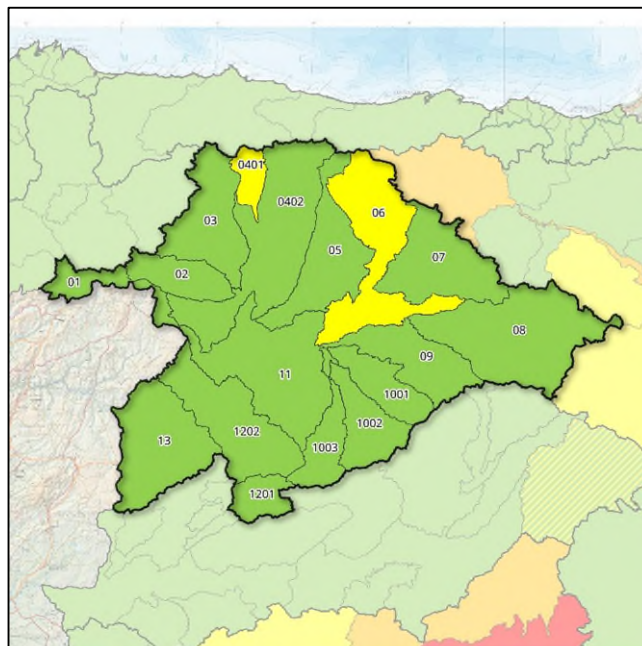
¹ Los indicadores globales de Demarcación se establecen solamente a efectos estadísticos y de información de la situación tendencial global. Sus valores no conllevan medidas de gestión u otras actuaciones.

Demarcación Hidrográfica del Duero

Mapas de Sequía y Escasez a 31/3/2024:



Mapa sequía prolongada por UTS. Marzo 2024



Mapa escenarios escasez por UTE. Marzo 2024

Indicadores de sequía prolongada. Evolución mensual:

COD	UTS	ABR	MAY	JUN	JUL	AGO	SEP	OCT	NOV	DIC	ENE	FEB	MAR
020.01	Támega-Manzanas	0,510	0,490	0,560	0,210	0,200	0,320	0,560	0,860	0,630	0,620	0,620	0,640
020.02	Tera	0,540	0,510	0,470	0,200	0,190	0,130	0,430	0,780	0,620	0,630	0,610	0,610
020.03	Órbigo	0,520	0,480	0,450	0,040	0,040	0,080	0,250	0,750	0,660	0,600	0,590	0,620
020.04	Esla	0,370	0,280	0,220	0,090	0,070	0,020	0,160	0,450	0,410	0,430	0,440	0,500
020.05	Carrión	0,490	0,350	0,240	0,050	0,040	0,030	0,240	0,610	0,570	0,560	0,550	0,570
020.06	Pisuerga	0,340	0,310	0,299	0,220	0,200	0,110	0,240	0,490	0,430	0,430	0,420	0,470
020.07	Arlanza	0,430	0,380	0,370	0,130	0,090	0,080	0,250	0,730	0,780	0,790	0,790	0,780
020.08	Alto Duero	0,540	0,510	0,500	0,200	0,190	0,140	0,460	0,880	0,890	0,850	0,880	0,840
020.09	Riaza-Duratón	0,550	0,530	0,480	0,250	0,200	0,220	0,280	0,590	0,580	0,760	0,740	0,940
020.10	Cega-Eresma-Adaja	0,490	0,450	0,390	0,270	0,210	0,200	0,300	0,570	0,570	0,630	0,650	0,650
020.11	Bajo Duero	0,450	0,410	0,560	0,510	0,450	0,340	0,460	0,540	0,480	0,640	0,680	0,690
020.12	Tormes	0,520	0,520	0,350	0,200	0,160	0,150	0,510	0,620	0,530	0,590	0,620	0,620
020.13	Águeda	0,540	0,540	0,370	0,250	0,300	0,320	0,430	0,530	0,400	0,450	0,450	0,490

Evolución de los indicadores de **Sequía Prolongada** en las Unidades Territoriales de Sequía (UTS), en los últimos 12 meses (de abril 2023 a marzo 2024).

No hay sequía prolongada	Sequía prolongada
--------------------------	-------------------

Indicadores y escenarios de escasez. Evolución mensual:

COD	UTE	ABR	MAY	JUN	JUL	AGO	SEP	OCT	NOV	DIC	ENE	FEB	MAR
020.01	Támega-Manzanas	0,510	0,460	0,560	0,240	0,260	0,320	0,560	0,860	0,630	0,620	0,610	0,640
020.02	Tera	0,720	0,650	0,760	0,740	0,720	0,710	0,820	0,930	0,890	0,910	0,820	0,940
020.03	Órbigo	0,660	0,520	0,680	0,450	0,200	0,390	0,510	0,670	0,660	0,700	0,710	0,850
020.0401	Torío y Bernesga	0,310	0,220	0,160	0,090	0,080	0,070	0,170	0,330	0,300	0,340	0,280	0,370
020.0402	Esla	0,690	0,590	0,630	0,480	0,330	0,410	0,450	0,550	0,580	0,640	0,660	0,850
020.05	Carrión	0,410	0,260	0,380	0,280	0,170	0,280	0,510	0,690	0,820	1,000	1,000	0,760
020.06	Pisuerga	0,250	0,200	0,250	0,200	0,130	0,120	0,190	0,480	0,420	0,380	0,360	0,430
020.07	Arlanza	0,720	0,640	0,650	0,630	0,190	0,580	0,580	0,700	0,960	0,970	1,000	0,940
020.08	Alto Duero	0,610	0,490	0,550	0,560	0,540	0,570	0,600	0,780	1,000	1,000	0,990	0,870
020.09	Riaza-Duración	0,730	0,670	0,720	0,670	0,610	0,610	0,590	0,650	0,730	0,940	0,910	0,850
020.1001	Cega	0,480	0,440	0,390	0,150	0,140	0,060	0,230	0,530	0,610	0,730	0,760	0,730
020.1002	Eresma	0,910	0,930	0,970	0,890	0,680	0,610	0,660	0,960	0,950	0,970	0,990	0,930
020.1003	Adaja	0,710	0,570	0,740	0,620	0,540	0,590	0,580	0,640	0,760	1,000	1,000	0,930
020.11	Bajo Duero	0,370	0,300	0,360	0,330	0,270	0,280	0,330	0,580	0,620	0,600	0,580	0,590
020.1201	Alto Tormes	0,500	0,510	0,300	0,090	0,090	0,100	0,490	0,610	0,530	0,580	0,600	0,610
020.1202	Medio y Bajo Tormes	0,640	0,550	0,690	0,630	0,590	0,600	0,740	0,810	0,940	1,000	1,000	0,990
020.13	Águeda	0,630	0,580	0,640	0,630	0,630	0,640	0,660	0,740	1,000	0,960	0,880	1,000

Evolución de los indicadores y escenarios de **Escasez Coyuntural** en las Unidades Territoriales de Escasez (UTE), en los últimos 12 meses (de abril 2023 a marzo 2024).

Escenarios:

Normalidad	Prealerta	Alerta	Emergencia
------------	-----------	--------	------------

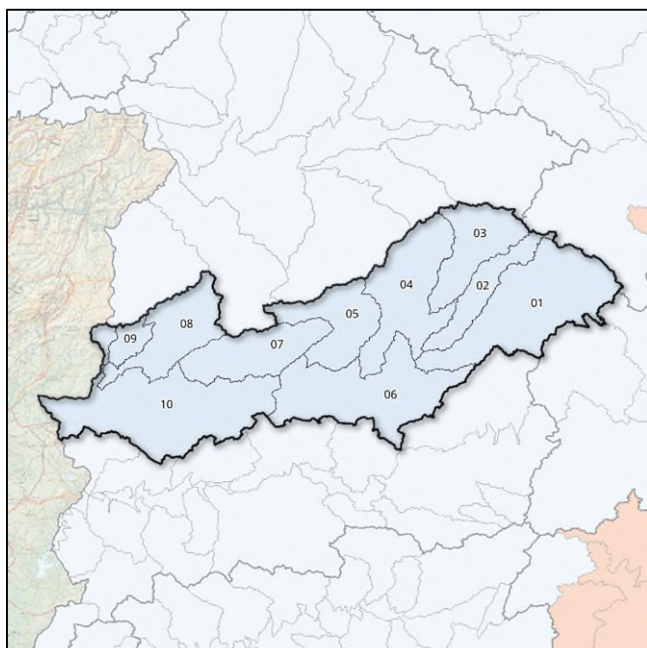
Indicadores globales de Demarcación¹. Evolución mensual:

INDICADOR D.H.	ABR	MAY	JUN	JUL	AGO	SEP	OCT	NOV	DIC	ENE	FEB	MAR
GLOBAL SEQUÍA	0,470	0,420	0,370	0,170	0,150	0,140	0,330	0,630	0,560	0,580	0,580	0,610
GLOBAL ESCASEZ	0,560	0,460	0,540	0,450	0,350	0,400	0,500	0,650	0,710	0,770	0,770	0,790

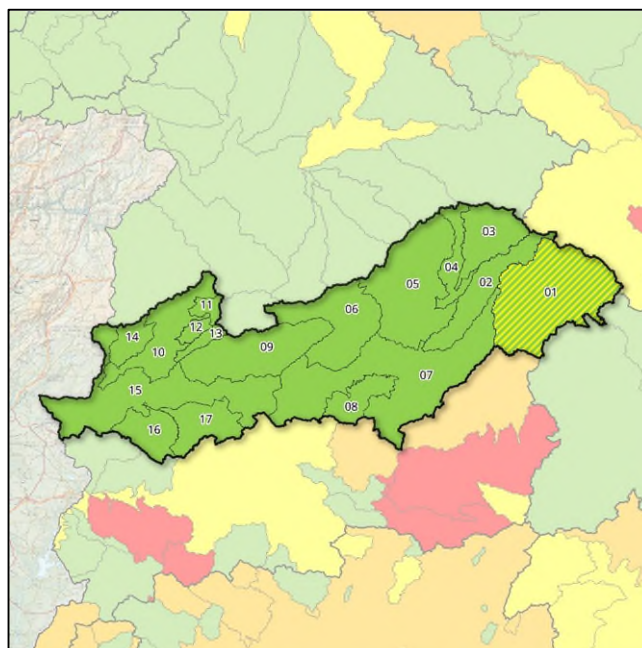
¹ Los indicadores globales de Demarcación se establecen solamente a efectos estadísticos y de información de la situación tendencial global. Sus valores no conllevan medidas de gestión u otras actuaciones.

Demarcación Hidrográfica del Tajo

Mapas de Sequía y Escasez a 31/3/2024:



Mapa sequía prolongada por UTS. Marzo 2024



Mapa escenarios escasez por UTE. Marzo 2024

Indicadores de sequía prolongada. Evolución mensual:

COD	UTS	ABR	MAY	JUN	JUL	AGO	SEP	OCT	NOV	DIC	ENE	FEB	MAR
030.01	Cabecera	0,390	0,340	0,320	0,340	0,390	0,380	0,380	0,660	0,650	0,650	0,640	0,790
030.02	Tajuña	0,470	0,360	0,390	0,380	0,340	0,290	0,450	0,620	0,650	0,820	0,870	0,970
030.03	Henares	0,470	0,280	0,240	0,260	0,340	0,520	0,840	0,870	0,710	0,820	0,860	0,830
030.04	Jarama-Guadarrama	0,510	0,390	0,280	0,270	0,360	0,790	0,940	1,000	0,820	0,890	0,920	0,860
030.05	Alberche	0,400	0,290	0,310	0,360	0,500	0,660	0,780	0,750	0,580	0,600	0,620	0,620
030.06	Tajo Izquierda	0,590	0,440	0,310	0,340	0,400	0,780	0,950	0,930	0,660	0,770	0,730	0,730
030.07	Tiétar	0,510	0,540	0,380	0,300	0,410	0,510	0,910	0,850	0,630	0,700	0,720	0,740
030.08	Alagón	0,350	0,340	0,380	0,500	0,570	0,560	0,840	0,760	0,640	0,610	0,580	0,660
030.09	Árrago	0,360	0,360	0,380	0,410	0,480	0,480	0,660	0,610	0,550	0,560	0,570	0,650
030.10	Bajo Tajo	0,610	0,560	0,340	0,280	0,400	0,560	0,950	0,710	0,560	0,670	0,690	0,700

Evolución de los indicadores de **Sequía Prolongada** en las Unidades Territoriales de Sequía (UTS), en los últimos 12 meses (de abril 2023 a marzo 2024).

No hay sequía prolongada	Sequía prolongada
--------------------------	-------------------

Indicadores y escenarios de escasez. Evolución mensual:

COD	UTE	ABR	MAY	JUN	JUL	AGO	SEP	OCT	NOV	DIC	ENE	FEB	MAR
030.01	Trasvase ATS	Nor/N2	Nor/N3	Nor/N3	Nor/N3	Nor/N3	Nor/N3	Nor/N3	Nor/N3	Nor/N3	Nor/N2	Nor/N2	Nor/N2
030.02	Tajuña	0,220	0,100	0,190	0,310	0,400	0,420	0,370	0,320	0,420	0,530	0,540	0,910
030.03	Riegos del Henares	0,310	0,260	0,300	0,400	0,460	0,520	0,530	0,520	0,520	0,540	0,580	0,770
030.04	Abastecim. Sorbe	0,670	0,400	0,370	0,380	0,380	0,430	0,580	1,000	1,000	1,000	1,000	1,000
030.05	Abastecim. Madrid	0,590	0,570	0,630	0,640	0,630	0,640	0,670	0,790	0,840	0,940	0,880	0,930
030.06	Alberche	0,350	0,310	0,430	0,510	0,530	0,600	0,620	0,610	0,540	0,610	0,670	0,830
030.07	Tajo Medio	0,570	0,560	0,550	0,540	0,530	0,520	0,520	0,540	0,560	0,600	0,600	0,660
030.08	Abastecim. Toledo	0,470	0,440	0,490	0,510	0,480	0,630	0,650	0,660	0,720	0,860	0,890	0,860
030.09	Riegos del Tiétar	0,600	0,600	0,930	0,790	0,720	0,950	1,000	1,000	0,540	0,600	0,600	0,660
030.10	Riegos del Alagón	0,780	0,720	0,730	0,690	0,700	0,670	0,810	0,840	0,850	0,890	0,870	0,990
030.11	Abastecim. Béjar	0,830	0,820	0,830	0,780	0,710	0,570	0,630	0,840	0,890	0,900	0,900	0,910
030.12	Riegos del Ambroz	0,910	0,880	0,870	0,800	0,770	0,770	0,780	0,800	0,870	0,960	0,980	0,950
030.13	Abastecim. Plasencia	0,850	0,640	0,720	0,730	0,710	0,760	0,880	1,000	0,920	0,950	1,000	1,000
030.14	Riegos del Aragón	0,710	0,750	0,880	0,750	0,660	0,700	0,830	0,960	0,980	1,000	0,920	0,830
030.15	Bajo Tajo	0,730	0,730	0,700	0,650	0,630	0,640	0,700	0,730	0,770	0,880	0,900	0,900
030.16	Abastecim. Cáceres	0,390	0,380	0,430	0,480	0,530	0,590	0,770	0,810	0,780	0,780	0,720	0,730
030.17	Abastecim. Trujillo	0,970	0,840	0,850	0,770	0,630	0,560	0,660	1,000	1,000	1,000	1,000	1,000

Evolución de los indicadores y escenarios de **Escasez Coyuntural** en las Unidades Territoriales de Escasez (UTE), en los últimos 12 meses (de abril 2023 a marzo 2024).

Escenarios:

Normalidad	Prealerta	Alerta	Emergencia
------------	-----------	--------	------------

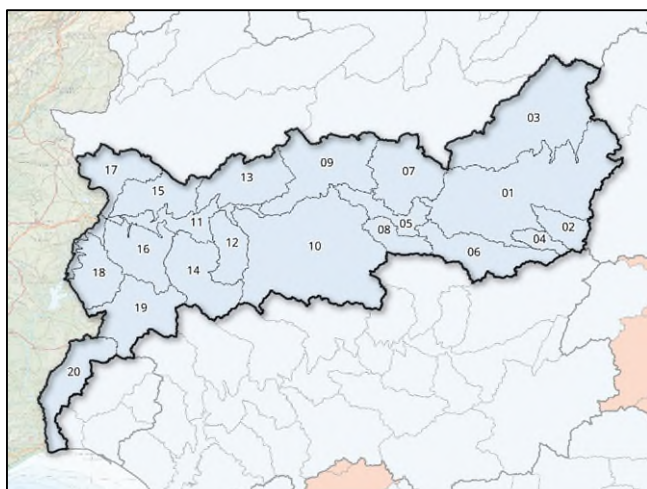
Indicadores globales de Demarcación¹. Evolución mensual:

INDICADOR D.H.	ABR	MAY	JUN	JUL	AGO	SEP	OCT	NOV	DIC	ENE	FEB	MAR
GLOBAL SEQUÍA	0,480	0,430	0,340	0,340	0,430	0,560	0,830	0,730	0,640	0,690	0,700	0,730
GLOBAL ESCASEZ	0,600	0,560	0,600	0,600	0,590	0,620	0,660	0,780	0,730	0,800	0,790	0,860

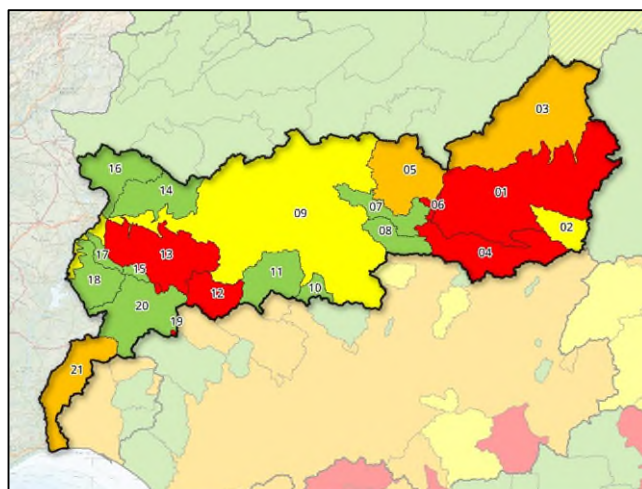
¹ Los indicadores globales de Demarcación se establecen solamente a efectos estadísticos y de información de la situación tendencial global. Sus valores no conllevan medidas de gestión u otras actuaciones.

Demarcación Hidrográfica del Guadiana

Mapas de Sequía y Escasez a 31/3/2024:



Mapa sequía prolongada por UTS. Marzo 2024



Mapa escenarios escasez por UTE. Marzo 2024

Indicadores de sequía prolongada. Evolución mensual:

COD	UTS	ABR	MAY	JUN	JUL	AGO	SEP	OCT	NOV	DIC	ENE	FEB	MAR
040.01	Mancha Occidental	0,349	0,347	0,369	0,437	0,434	0,364	0,393	0,386	0,372	0,568	0,517	0,646
040.02	Campo Montiel-Ruidera	0,286	0,183	0,221	0,328	0,272	0,155	0,242	0,239	0,262	0,452	0,455	0,582
040.03	Gigüela-Záncara	0,405	0,466	0,684	0,688	0,668	0,708	0,826	0,843	0,844	1,000	0,953	1,000
040.04	Azuer	0,480	0,506	0,563	0,600	0,593	0,516	0,585	0,630	0,604	0,680	0,545	0,635
040.05	Guadiana-Los Montes	0,292	0,250	0,336	0,412	0,461	0,394	0,523	0,545	0,549	0,698	0,683	0,805
040.06	Jabalón	0,379	0,408	0,460	0,484	0,509	0,287	0,493	0,506	0,502	0,562	0,550	0,701
040.07	Bullaque	0,413	0,319	0,395	0,474	0,498	0,404	0,487	0,549	0,527	0,613	0,590	0,665
040.08	Tirteafuera	0,310	0,256	0,337	0,394	0,389	0,355	0,473	0,531	0,500	0,606	0,611	0,714
040.09	Guadiana Medio	0,462	0,364	0,341	0,386	0,379	0,148	0,464	0,456	0,463	0,652	0,658	0,826
040.10	Zújar	0,233	0,192	0,234	0,325	0,352	0,431	0,588	0,566	0,476	0,510	0,571	0,734
040.11	Vegas del Guadiana	0,583	0,544	0,548	0,566	0,585	0,345	0,567	0,617	0,579	0,697	0,676	0,726
040.12	Ortigas-Guadámez	0,335		0,308	0,322	0,302	0,173	0,441	0,398	0,435	0,548	0,604	0,668
040.13	Ruecas	0,434	0,356	0,414	0,466	0,470	0,133	0,322	0,348	0,371	0,541	0,569	0,569
040.14	Matachel	0,321	0,294	0,343	0,368	0,380	0,247	0,454	0,481	0,432	0,541	0,533	0,608
040.15	Aljucén-Lácara-Alcazaba	0,553	0,495	0,509	0,515	0,524	0,155	0,401	0,444	0,513	0,638	0,637	0,691
040.16	Guadajira-Entrín-Rivillas	0,413	0,331	0,366	0,380	0,384	0,182	0,573	0,531	0,519	0,660	0,654	0,724
040.17	Gévora	0,599	0,567	0,555	0,557	0,572	0,208	0,347	0,344	0,434	0,528	0,534	0,592
040.18	Olivenza-Alcarrache	0,405	0,348	0,360	0,414	0,419	0,172	0,412	0,457	0,422	0,524	0,511	0,586
040.19	Ardila	0,289	0,198	0,187	0,226	0,227	0,046	0,184	0,312	0,309	0,411	0,455	0,543
040.20	Zona Sur	0,258	0,187	0,170	0,210	0,244	0,064	0,267	0,347	0,358	0,439	0,450	0,510

Evolución de los indicadores de **Sequía Prolongada** en las Unidades Territoriales de Sequía (UTS), en los últimos 12 meses (de abril 2023 a marzo 2024).

No hay sequía prolongada	Sequía prolongada
--------------------------	-------------------

Indicadores y escenarios de escasez. Evolución mensual:

COD	UTE	ABR	MAY	JUN	JUL	AGO	SEP	OCT	NOV	DIC	ENE	FEB	MAR
040.01	Mancha Occidental	0,134	0,129	0,130	0,130	0,118	0,117	0,118	0,120	0,122	0,123	0,124	0,125
040.02	Peñarroya	0,677	0,662	0,717	0,529	0,383	0,414	0,421	0,433	0,441	0,458	0,476	0,454
040.03	Gigüela-Záncara	0,278	0,248	0,247	0,247	0,228	0,221	0,227	0,248	0,259	0,266	0,273	0,289
040.04	Jabalón-Azuer	0,068	0,064	0,077	0,068	0,051	0,046	0,041	0,038	0,035	0,034	0,035	0,119
040.05	Gasset-Torre Abraham	0,147	0,137	0,127	0,110	0,085	0,079	0,074	0,068	0,064	0,129	0,234	0,714
040.06	Vicario	0,000	0,000	0,000	0,000	0,000	0,000	0,000	0,000	0,000	0,000	0,000	0,420
040.07	Guadiana-Los Montes	0,215	0,250	0,336	0,412	0,461	0,394	0,523	0,545	0,489	0,650	0,639	0,761
040.08	Tirteafuera	0,242	0,256	0,337	0,393	0,389	0,355	0,473	0,531	0,500	0,606	0,611	0,714
040.09	Sistema General	0,301	0,264	0,194	0,142	0,112	0,106	0,117	0,130	0,137	0,312	0,378	0,560
040.10	La Colada	0,633	0,622	0,611	0,591	0,564	0,549	0,549	0,535	0,529	0,529	0,538	0,781
040.11	Alto Zujar	0,117	0,194	0,235	0,326	0,353	0,431	0,588	0,566	0,476	0,476	0,571	0,734
040.12	Molinos-Zafra-Llerena	0,073	0,067	0,058	0,048	0,032	0,030	0,033	0,031	0,030	0,029	0,087	0,287
040.13	Alange-Barros	0,089	0,082	0,076	0,074	0,047	0,053	0,049	0,057	0,059	0,072	0,075	0,121
040.14	Aljucén-Lácar-Alcazaba	0,987	0,937	0,877	0,821	0,725	0,730	0,908	1,000	1,000	1,000	1,000	1,000
040.15	Nogales-Jaime Ozores	0,939	0,896	0,865	0,811	0,754	0,733	0,781	0,776	0,769	0,949	0,999	0,998
040.16	Villar del Rey	0,927	0,894	0,812	0,706	0,572	0,548	0,740	0,875	0,848	1,000	0,939	1,000
040.17	Piedra Aguda	0,419	0,365	0,331	0,165	0,146	0,128	0,206	0,270	0,348	1,000	1,000	1,000
040.18	Táliga-Alcarrache	0,919	0,873	0,838	0,772	0,658	0,621	0,647	0,638	0,651	0,968	0,993	0,993
040.19	Tentudía	0,012	0,012	0,000	0,000	0,000	0,000	0,000	0,000	0,000	0,025	0,058	0,173
040.20	Valuengo-Brovaes	0,582	0,499	0,537	0,407	0,381	0,376	0,506	0,514	0,478	0,794	0,972	0,873
040.21	Chanza-Andévalo	0,355	0,331	0,287	0,256	0,244	0,210	0,209	0,219	0,218	0,243	0,275	0,347

Evolución de los indicadores y escenarios de **Escasez Coyuntural** en las Unidades Territoriales de Escasez (UTE), en los últimos 12 meses (de abril 2023 a marzo 2024).

Escenarios:

Normalidad	Prealerta	Alerta	Emergencia
------------	-----------	--------	------------

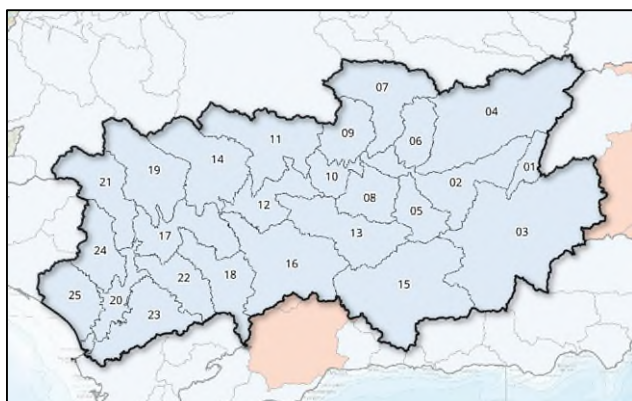
Indicadores globales de Demarcación¹. Evolución mensual:

INDICADOR D.H.	ABR	MAY	JUN	JUL	AGO	SEP	OCT	NOV	DIC	ENE	FEB	MAR
GLOBAL SEQUÍA	0,369	0,335	0,381	0,428	0,435	0,320	0,482	0,498	0,484	0,605	0,603	0,703
Global Esc. Zona Alta	0,207	0,199	0,208	0,192	0,168	0,165	0,173	0,179	0,179	0,199	0,215	0,294
Global Esc. Zona Media	0,309	0,274	0,211	0,162	0,129	0,124	0,141	0,155	0,161	0,324	0,385	0,549
Global Esc. Zona Baja	0,355	0,331	0,287	0,256	0,244	0,210	0,209	0,219	0,218	0,243	0,275	0,347
GLOBAL ESCASEZ	0,290	0,263	0,219	0,179	0,151	0,143	0,156	0,168	0,171	0,286	0,333	0,467

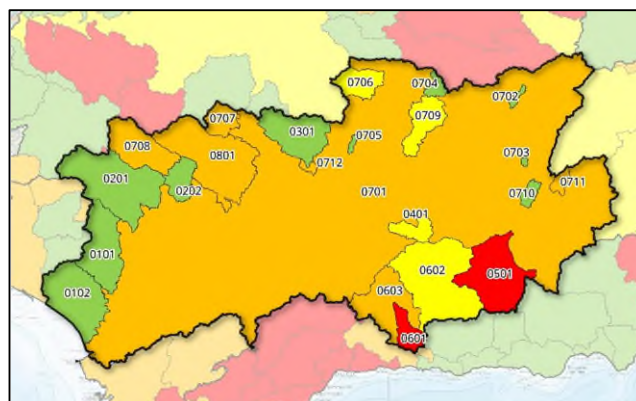
¹ Los indicadores globales de Demarcación se establecen solamente a efectos estadísticos y de información de la situación tendencial global. Sus valores no conllevan medidas de gestión u otras actuaciones.

Demarcación Hidrográfica del Guadalquivir

Mapas de Sequía y Escasez a 31/3/2024:



Mapa sequía prolongada por UTS. Marzo 2024



Mapa escenarios escasez por UTE. Marzo 2024

Indicadores de sequía prolongada. Evolución mensual:

COD	UTS	ABR	MAY	JUN	JUL	AGO	SEP	OCT	NOV	DIC	ENE	FEB	MAR
050.01	Guadalquivir hasta Emb. del Tranco	0,382	0,434	0,381	0,363	0,441	0,547	0,747	0,578	0,406	0,426	0,505	0,651
050.02	Gdqvir. entre El Tranco y Marmolejo	0,439	0,493	0,369	0,353	0,418	0,497	0,725	0,566	0,427	0,449	0,527	0,708
050.03	Guadiana Menor	0,347	0,498	0,454	0,466	0,552	0,634	0,779	0,476	0,335	0,349	0,459	0,633
050.04	Guadalimar	0,460	0,539	0,395	0,382	0,473	0,575	0,774	0,610	0,404	0,457	0,568	0,747
050.05	Guadalbullón	0,431	0,489	0,321	0,267	0,340	0,416	0,644	0,477	0,390	0,390	0,494	0,705
050.06	Guadiel y Rumblar	0,457	0,549	0,295	0,304	0,376	0,491	0,704	0,578	0,429	0,479	0,552	0,748
050.07	Jándula	0,368	0,496	0,307	0,348	0,430	0,548	0,722	0,584	0,415	0,481	0,550	0,746
050.08	Salado de Arjona y Salado de Porcuna	0,184	0,287	0,350	0,349	0,343	0,361	0,455	0,456	0,219	0,255	0,393	0,652
050.09	Yeguas, Martín Gonzalo y Arenoso	0,411	0,490	0,232	0,247	0,267	0,404	0,651	0,553	0,403	0,491	0,551	0,719
050.10	Guadalquivir entre Marmolejo y Córdoba (Guadalmellato)	0,276	0,341	0,396	0,396	0,391	0,401	0,485	0,491	0,246	0,321	0,436	0,643
050.11	Guadalmellato y Guadiato	0,369	0,467	0,266	0,302	0,351	0,480	0,670	0,565	0,424	0,483	0,554	0,735
050.12	Guadalquivir entre Córdoba (Guadalmellato) y Palma	0,252	0,314	0,371	0,371	0,367	0,395	0,470	0,474	0,250	0,321	0,461	0,667
050.13	Guadajoz	0,380	0,443	0,294	0,289	0,352	0,452	0,642	0,480	0,389	0,410	0,472	0,648
050.14	Bembazar, Retortillo, Guadalora y Guadalbacar	0,353	0,433	0,229	0,246	0,290	0,455	0,672	0,568	0,426	0,479	0,540	0,678
050.15	Alto y Medio Genil hasta Emb. Iznajar	0,351	0,445	0,343	0,327	0,431	0,540	0,717	0,470	0,350	0,385	0,468	0,645
050.16	Bajo Genil	0,400	0,461	0,299	0,301	0,368	0,496	0,667	0,508	0,400	0,434	0,496	0,663
050.17	Guadalquivir entre Palma del Río (Genil) y Alcalá	0,222	0,280	0,344	0,344	0,338	0,368	0,462	0,467	0,262	0,319	0,458	0,636
050.18	Corbones	0,203	0,289	0,350	0,350	0,343	0,384	0,469	0,453	0,222	0,248	0,394	0,625
050.19	Rivera de Huesna y Viar	0,353	0,442	0,209	0,224	0,307	0,485	0,730	0,615	0,467	0,516	0,556	0,673
050.20	Gdqvir. entre Alcalá del Río y Bonanza	0,222	0,301	0,377	0,377	0,370	0,405	0,512	0,516	0,305	0,355	0,487	0,663
050.21	Rivera de Huelva	0,343	0,445	0,245	0,269	0,374	0,545	0,787	0,641	0,473	0,507	0,540	0,648
050.22	Guadaira	0,199	0,289	0,354	0,353	0,348	0,389	0,478	0,470	0,255	0,277	0,422	0,638
050.23	Fuente Vieja, Salado de Morón, Salado de Lebrija y Caño de Trebujena	0,196	0,301	0,362	0,362	0,358	0,407	0,490	0,486	0,293	0,314	0,441	0,639
050.24	Guadimar, Majalberraque y Pudío	0,358	0,458	0,277	0,291	0,417	0,598	0,793	0,645	0,469	0,488	0,537	0,635
050.25	Madre de las Marismas	0,251	0,317	0,384	0,384	0,379	0,411	0,516	0,523	0,329	0,376	0,498	0,652

Evolución de los indicadores **Sequía Prolongada** en las Unidades Territoriales de Sequía (UTS), en los últimos 12 meses (de abril 2023 a marzo 2024).

No hay sequía prolongada	Sequía prolongada
--------------------------	-------------------

Indicadores y escenarios de escasez. Evolución mensual:

COD	UTE	ABR	MAY	JUN	JUL	AGO	SEP	OCT	NOV	DIC	ENE	FEB	MAR
050.0101	Guadamar	0,371	0,265	0,220	0,155	0,138	0,106	0,167	0,173	0,191	0,417	0,722	0,904
050.0102	Madre de las Marismas	0,125	0,177	0,237	0,237	0,224	0,213	0,455	0,414	0,192	0,252	0,409	0,590
050.0201	Rivera de Huelva	0,259	0,239	0,221	0,086	0,000	0,000	0,000	0,000	0,000	0,234	0,348	0,612
050.0202	Rivera de Huesna	0,406	0,367	0,334	0,293	0,263	0,253	0,271	0,255	0,261	0,334	0,459	0,729
050.03	Abastecimiento de Córdoba	0,319	0,291	0,252	0,198	0,156	0,130	0,116	0,099	0,099	0,150	0,373	0,739
050.04	Abastecimiento de Jaén	0,230	0,209	0,193	0,146	0,125	0,114	0,111	0,107	0,105	0,104	0,158	0,396
050.05	Hoya de Guadix	0,187	0,198	0,210	0,205	0,199	0,205	0,021	0,023	0,026	0,030	0,041	0,067
050.0601	Bermejales	0,254	0,276	0,296	0,270	0,244	0,227	0,019	0,024	0,030	0,039	0,050	0,135
050.0602	Vega Alta y Media de Granada	0,321	0,338	0,376	0,344	0,309	0,305	0,203	0,203	0,203	0,205	0,249	0,322
050.0603	Vega Baja de Granada	0,265	0,276	0,296	0,281	0,262	0,259	0,155	0,156	0,158	0,161	0,187	0,240
050.0701	Regulación General	0,142	0,146	0,162	0,154	0,153	0,155	0,063	0,065	0,070	0,083	0,117	0,204
050.0702	Dañador	0,341	0,329	0,443	0,339	0,274	0,250	0,234	0,220	0,220	0,222	0,361	0,986
050.0703	Aguascebas	0,794	0,643	0,527	0,376	0,347	0,311	0,298	0,272	0,265	0,282	0,761	1,000
050.0704	Fresneda	0,299	0,289	0,281	0,262	0,245	0,235	0,228	0,219	0,212	0,207	0,235	1,000
050.0705	Martín Gonzalo	0,107	0,093	0,081	0,063	0,047	0,035	0,027	0,022	0,023	0,104	0,224	0,687
050.0706	Montoro-Puertollano	0,210	0,198	0,187	0,170	0,153	0,128	0,097	0,066	0,036	0,022	0,168	0,490
050.0707	Sierra Boyera	0,000	0,000	0,000	0,000	0,000	0,000	0,000	0,000	0,002	0,007	0,027	0,210
050.0708	Viar	0,223	0,211	0,199	0,236	0,230	0,236	0,150	0,153	0,167	0,185	0,200	0,270
050.0709	Rumblar	0,245	0,251	0,255	0,236	0,212	0,219	0,117	0,116	0,115	0,136	0,193	0,490
050.0710	Guadalentín	0,274	0,292	0,341	0,321	0,323	0,301	0,108	0,110	0,117	0,129	0,398	0,210
050.0711	Guardal	0,152	0,166	0,188	0,188	0,184	0,186	0,073	0,079	0,082	0,086	0,119	0,270
050.0712	Guadalmellato	0,142	0,146	0,162	0,154	0,153	0,155	0,063	0,065	0,070	0,083	0,117	0,553
050.08	Bembézar-Retortillo	0,148	0,134	0,125	0,102	0,084	0,079	0,032	0,029	0,033	0,043	0,061	0,157

Evolución de los indicadores y escenarios de **Escasez Coyuntural** en las Unidades Territoriales de Escasez (UTE), en los últimos 12 meses (de abril 2023 a marzo 2024).

Escenarios:

Normalidad	Prealerta	Alerta	Emergencia
------------	-----------	--------	------------

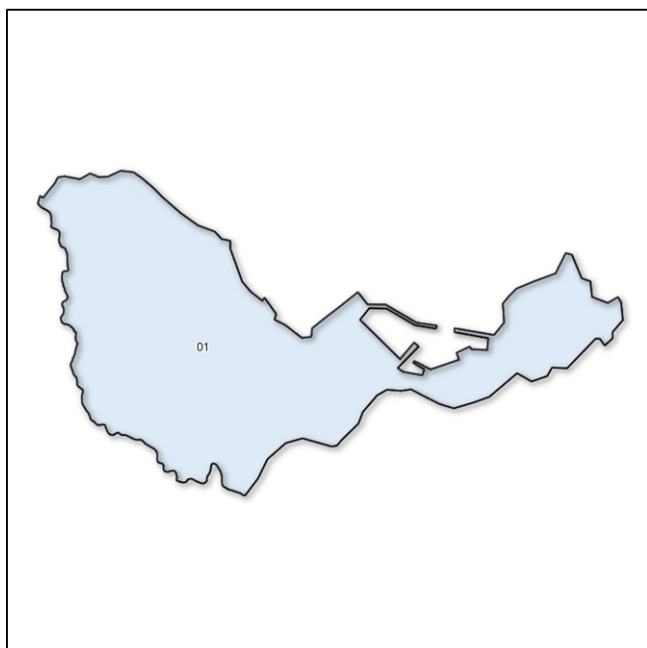
Indicadores globales de Demarcación¹. Evolución mensual:

INDICADOR D.H.	ABR	MAY	JUN	JUL	AGO	SEP	OCT	NOV	DIC	ENE	FEB	MAR
GLOBAL SEQUÍA	0,331	0,414	0,326	0,328	0,376	0,469	0,636	0,535	0,365	0,406	0,497	0,672
GLOBAL ESCASEZ	0,184	0,183	0,192	0,170	0,157	0,156	0,077	0,078	0,080	0,112	0,165	0,284

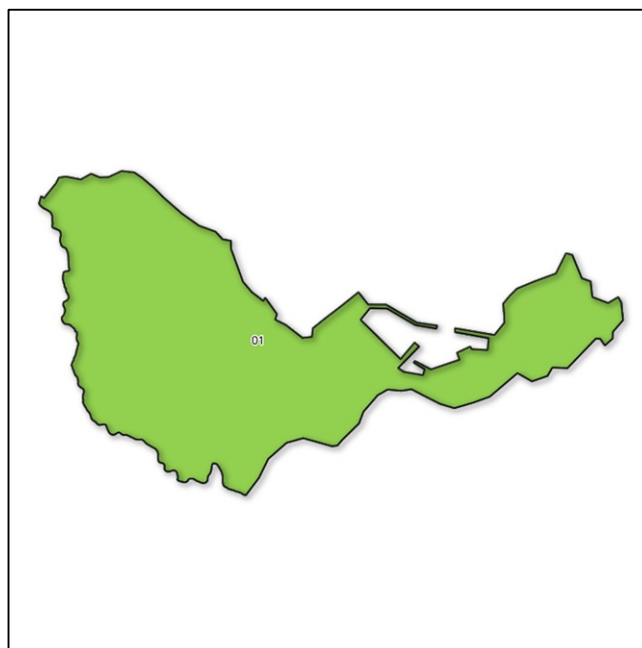
¹ Los indicadores globales de Demarcación se establecen solamente a efectos estadísticos y de información de la situación tendencial global. Sus valores no conllevan medidas de gestión u otras actuaciones.

Demarcación Hidrográfica de Ceuta

Mapas de Sequía y Escasez a 31/3/2024:



Mapa sequía prolongada por UTS. Marzo 2024



Mapa escenarios escasez por UTE. Marzo 2024

Indicadores de sequía prolongada. Evolución mensual:

COD	UTS	ABR	MAY	JUN	JUL	AGO	SEP	OCT	NOV	DIC	ENE	FEB	MAR
150.01	Ceuta	0,457	0,503	0,495	0,495	0,470	0,497	0,633	0,436	0,303	0,317	0,331	0,525

Evolución de los indicadores de **Sequía Prolongada** en la Unidad Territorial de Sequía (UTS), en los últimos 12 meses (de abril 2023 a marzo 2024).



Indicadores y escenarios de escasez. Evolución mensual:

COD	UTE	ABR	MAY	JUN	JUL	AGO	SEP	OCT	NOV	DIC	ENE	FEB	MAR
150.01	Ceuta	1,000	1,000	1,000	1,000	1,000	1,000	1,000	1,000	1,000	1,000	1,000	1,000

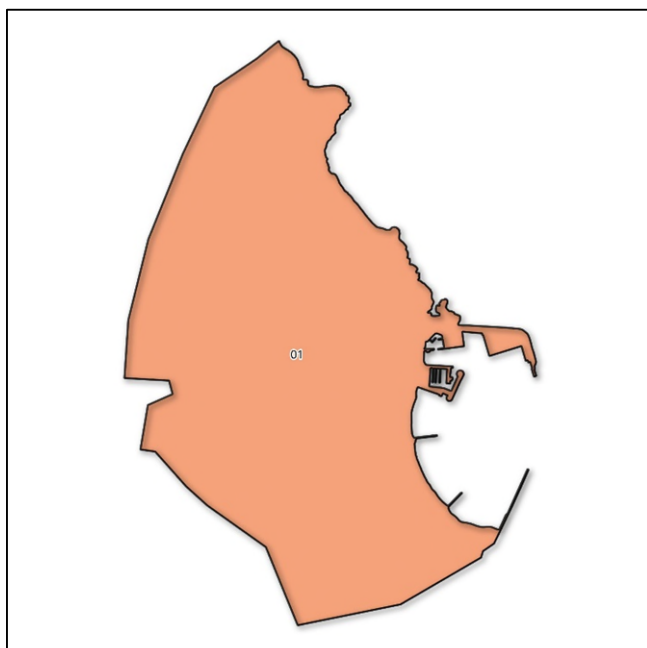
Evolución de los indicadores y escenarios de **Escasez Coyuntural** en la Unidad Territorial de Escasez (UTE), en los últimos 12 meses (de abril 2023 a marzo 2024).

Escenarios:

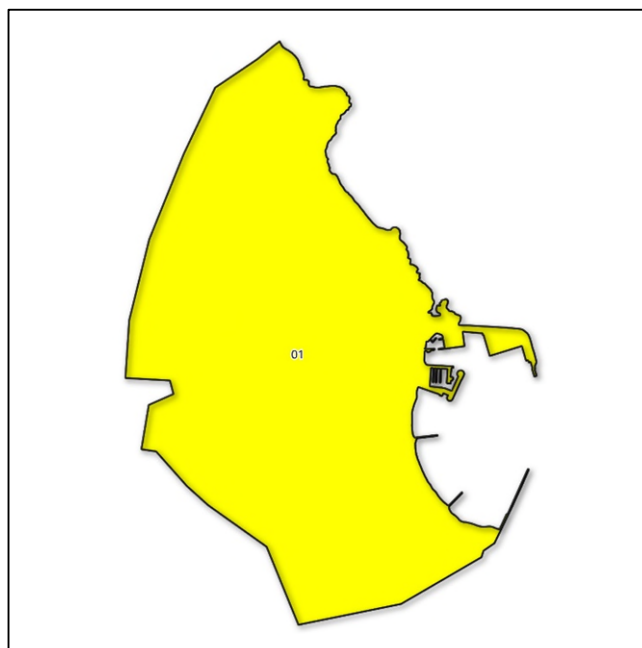


Demarcación Hidrográfica de Melilla

Mapas de Sequía y Escasez a 31/3/2024:



Mapa sequía prolongada por UTS. Marzo 2024



Mapa escenarios escasez por UTE. Marzo 2024

Indicadores de sequía prolongada. Evolución mensual:

COD	UTS	ABR	MAY	JUN	JUL	AGO	SEP	OCT	NOV	DIC	ENE	FEB	MAR
160.01	Melilla	0,152	0,363	0,365	0,422	0,430	0,614	0,638	0,440	0,368	0,303	0,243	0,076

Evolución de los indicadores de **Sequía Prolongada** en la Unidad Territorial de Sequía (UTS), en los últimos 12 meses (de abril 2023 a marzo 2024).



Indicadores y escenarios de escasez. Evolución mensual:

COD	UTE	ABR	MAY	JUN	JUL	AGO	SEP	OCT	NOV	DIC	ENE	FEB	MAR
160.01	Melilla	0,500	0,500	0,500	0,500	0,500	0,500	0,500	0,500	0,500	0,500	0,500	0,500

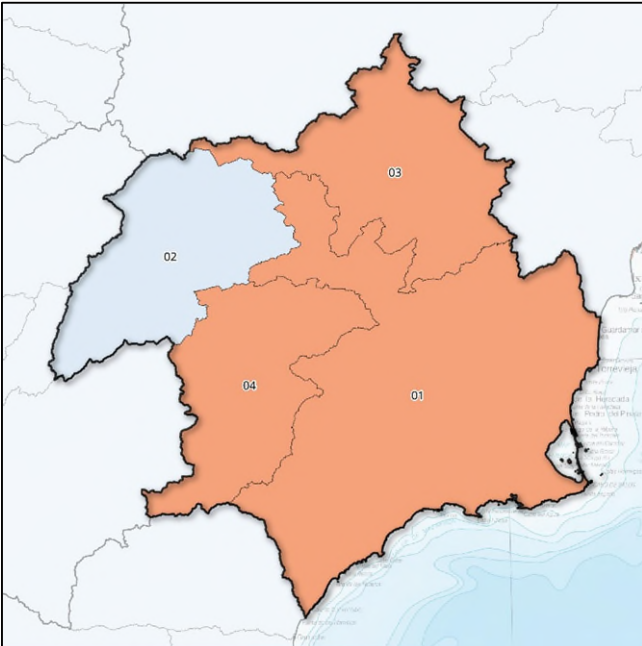
Evolución de los indicadores y escenarios de **Escasez Coyuntural** en la Unidad Territorial de Escasez (UTE), en los últimos 12 meses (de abril 2023 a marzo 2024).

Escenarios:

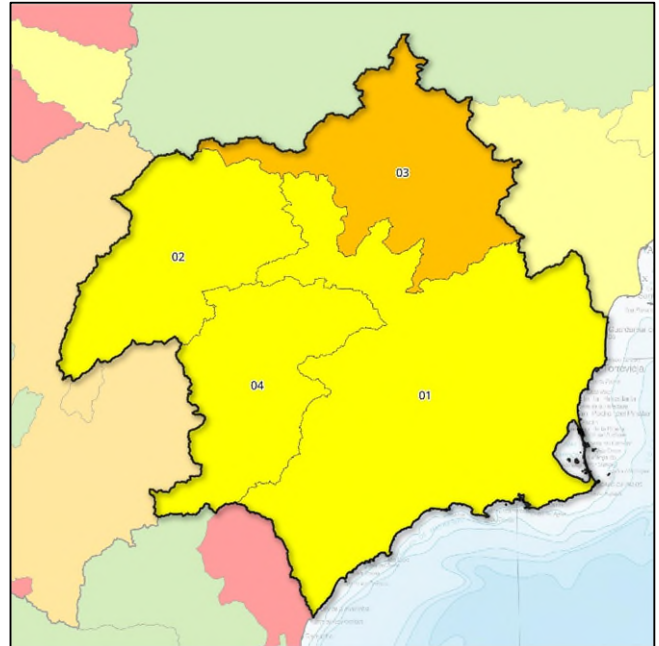


Demarcación Hidrográfica del Segura

Mapas de Sequía y Escasez a 31/3/2024:



Mapa sequía prolongada por UTS. Marzo 2024



Mapa escenarios escasez por UTE. Marzo 2024

Indicadores de sequía prolongada. Evolución mensual:

COD	UTS	ABR	MAY	JUN	JUL	AGO	SEP	OCT	NOV	DIC	ENE	FEB	MAR
070.01	Sistema Principal	0,156	0,505	0,510	0,521	0,555	0,591	0,579	0,480	0,515	0,565	0,131	0,000
070.02	Cabecera	0,000	0,347	0,408	0,431	0,454	0,470	0,431	0,397	0,363	0,422	0,388	0,335
070.03	Ríos Margen Izquierda	0,000	0,528	0,560	0,604	0,675	0,580	0,536	0,514	0,557	0,672	0,169	0,223
070.04	Ríos Margen Derecha	0,000	0,441	0,533	0,599	0,606	0,619	0,628	0,531	0,544	0,595	0,301	0,032
070.00	Global	0,026	0,396	0,454	0,485	0,507	0,524	0,500	0,442	0,430	0,487	0,324	0,211

Evolución de los indicadores de **Sequía Prolongada** en las Unidades Territoriales de Sequía (UTS), en los últimos 12 meses (de abril 2023 a marzo 2024).



Indicadores y escenarios de escasez. Evolución mensual:

COD	UTE	ABR	MAY	JUN	JUL	AGO	SEP	OCT	NOV	DIC	ENE	FEB	MAR
070.01	Sistema Principal (y Global)	0,387	0,348	0,352	0,302	0,248	0,234	0,222	0,242	0,242	0,282	0,334	0,494
070.02	Cabecera	0,000	0,347	0,408	0,431	0,454	0,470	0,431	0,397	0,363	0,422	0,388	0,335
070.03	Ríos Margen Izquierda	0,000	0,528	0,560	0,604	0,675	0,580	0,536	0,514	0,557	0,672	0,169	0,223
070.04	Ríos Margen Derecha	0,000	0,441	0,533	0,599	0,606	0,619	0,628	0,531	0,544	0,595	0,301	0,032

Evolución de los indicadores y escenarios de **Escasez Coyuntural** en las Unidades Territoriales de Escasez (UTE), en los últimos 12 meses (de abril 2023 a marzo 2024).

Escenarios:

Normalidad	Prealerta	Alerta	Emergencia
------------	-----------	--------	------------

Indicadores globales de Demarcación. Evolución mensual:

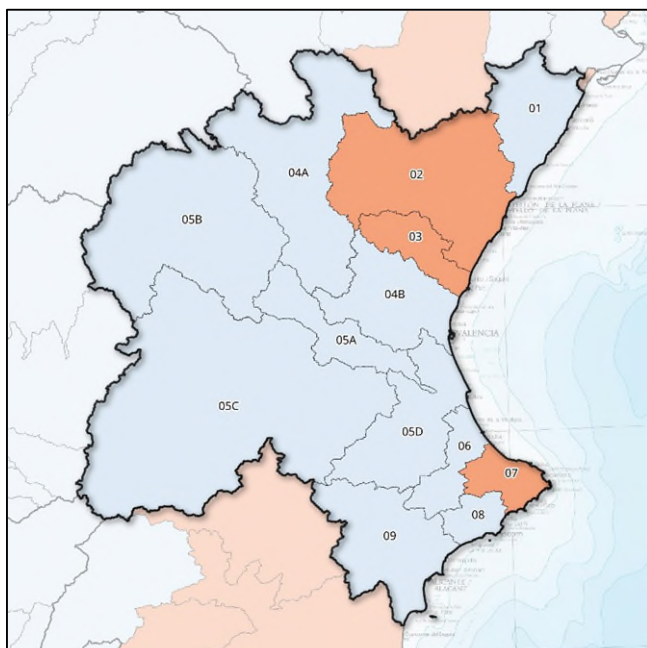
INDICADOR D.H.	ABR	MAY	JUN	JUL	AGO	SEP	OCT	NOV	DIC	ENE	FEB	MAR
GLOBAL SEQUÍA	0,026	0,396	0,454	0,485	0,507	0,524	0,500	0,442	0,430	0,487	0,324	0,211
GLOBAL ESCASEZ	0,387	0,348	0,552	0,302	0,248	0,234	0,222	0,242	0,242	0,282	0,334	0,494

No hay sequía prolongada	Sequía prolongada
--------------------------	-------------------

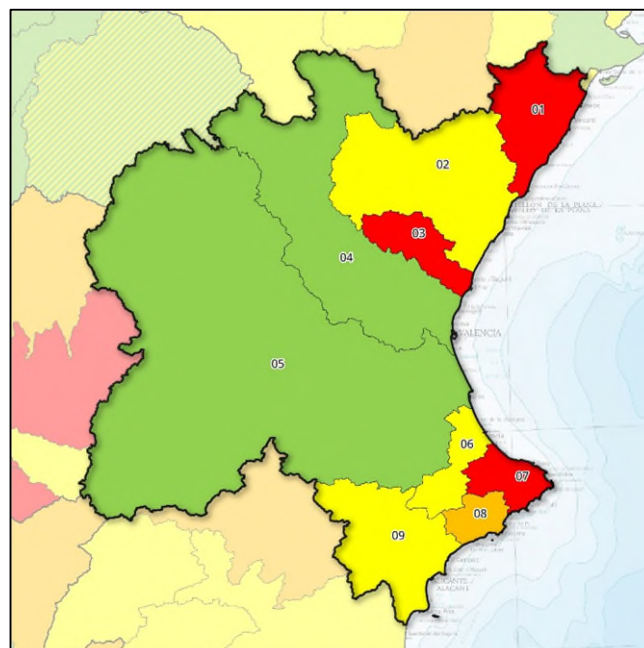
Normalidad	Prealerta	Alerta	Emergencia
------------	-----------	--------	------------

Demarcación Hidrográfica del Júcar

Mapas de Sequía y Escasez a 31/3/2024:



Mapa sequía prolongada por UTS. Marzo 2024



Mapa escenarios escasez por UTE. Marzo 2024

Indicadores de sequía prolongada. Evolución mensual:

COD	UTS	ABR	MAY	JUN	JUL	AGO	SEP	OCT	NOV	DIC	ENE	FEB	MAR
080.01	Cenia-Maestrazgo	0,390	0,450	0,470	0,480	0,490	0,610	0,530	0,340	0,340	0,350	0,300	0,340
080.02	Mijares-Plana Castellón	0,320	0,350	0,390	0,400	0,380	0,420	0,400	0,100	0,010	0,060	0,050	0,170
080.03	Palancia-Los Valles	0,000	0,000	0,180	0,300	0,270	0,340	0,310	0,140	0,000	0,010	0,000	0,150
080.04A	Alto Turia	0,360	0,410	0,590	0,570	0,480	0,490	0,500	0,450	0,380	0,420	0,450	0,570
080.04B	Bajo Turia	0,350	0,170	0,320	0,370	0,350	0,460	0,420	0,250	0,060	0,160	0,190	0,330
080.05A	Magro	0,030	0,320	0,400	0,400	0,330	0,390	0,370	0,270	0,000	0,060	0,180	0,410
080.05B	Alto Júcar	0,340	0,410	0,480	0,480	0,450	0,470	0,490	0,490	0,380	0,430	0,470	0,760
080.05C	Medio Júcar	0,020	0,330	0,390	0,390	0,320	0,360	0,380	0,350	0,200	0,300	0,330	0,430
080.05D	Bajo Júcar	0,350	0,410	0,450	0,460	0,460	0,610	0,510	0,440	0,380	0,400	0,350	0,350
080.06	Serpis	0,370	0,470	0,490	0,490	0,500	0,540	0,480	0,430	0,400	0,410	0,340	0,330
080.07	Marina Alta	0,430	0,470	0,470	0,500	0,520	0,480	0,420	0,380	0,340	0,340	0,020	0,000
080.08	Marina Baja	0,180	0,420	0,440	0,440	0,440	0,460	0,440	0,420	0,360	0,370	0,310	0,300
080.09	Vinalopó-Alacantí	0,000	0,520	0,590	0,590	0,590	0,630	0,550	0,500	0,460	0,490	0,490	0,530

Evolución de los indicadores de **Sequía Prolongada** en las Unidades Territoriales de Sequía (UTS), en los últimos 12 meses (de abril 2023 a marzo 2024).



Indicadores y escenarios de escasez. Evolución mensual:

COD	UTE	ABR	MAY	JUN	JUL	AGO	SEP	OCT	NOV	DIC	ENE	FEB	MAR
080.01	Cenia-Maestrazgo	0,430	0,420	0,460	0,450	0,490	0,700	0,570	0,180	0,100	0,130	0,080	0,100
080.02	Mijares-Plana Castellón	0,530	0,450	0,580	0,580	0,530	0,500	0,500	0,440	0,350	0,300	0,310	0,270
080.03	Palancia-Los Valles	0,380	0,340	0,330	0,440	0,330	0,370	0,220	0,100	0,090	0,160	0,170	0,140
080.04	Turia	0,710	0,650	0,730	0,750	0,720	0,700	0,680	0,580	0,520	0,560	0,560	0,540
080.05	Júcar	0,590	0,540	0,600	0,650	0,700	0,730	0,730	0,750	0,680	0,660	0,670	0,820
080.06	Serpis	0,560	0,590	0,670	0,700	0,720	0,710	0,580	0,460	0,340	0,270	0,300	0,250
080.07	Marina Alta	0,370	0,380	0,500	0,610	0,630	0,590	0,350	0,250	0,100	0,080	0,070	0,070
080.08	Marina Baja	0,470	0,470	0,550	0,580	0,600	0,620	0,540	0,440	0,360	0,300	0,250	0,210
080.09	Vinalopó-Alacantí	0,240	0,590	0,640	0,640	0,640	0,660	0,580	0,490	0,450	0,470	0,480	0,530

Evolución de los indicadores y escenarios de **Escasez Coyuntural** en las Unidades Territoriales de Escasez (UTE), en los últimos 12 meses (de abril 2023 a marzo 2024).

Escenarios:

Normalidad	Prealerta	Alerta	Emergencia
------------	-----------	--------	------------

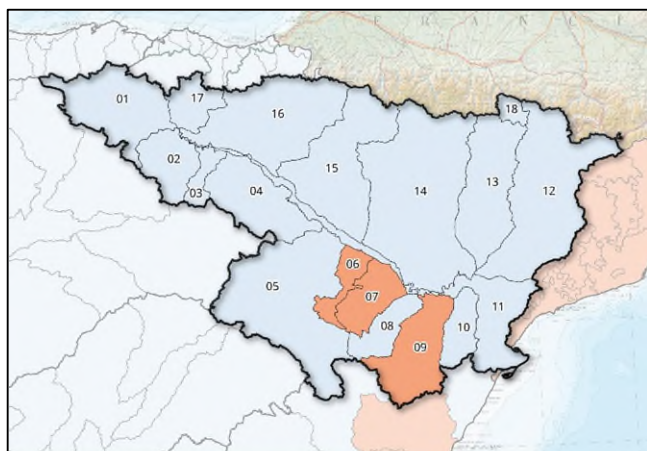
Indicadores globales de Demarcación¹. Evolución mensual:

INDICADOR D.H.	ABR	MAY	JUN	JUL	AGO	SEP	OCT	NOV	DIC	ENE	FEB	MAR
GLOBAL SEQUÍA	0,210	0,366	0,442	0,449	0,410	0,457	0,443	0,359	0,251	0,307	0,315	0,437
Global Esc. Zona Norte	0,447	0,403	0,457	0,490	0,450	0,523	0,430	0,240	0,180	0,197	0,187	0,170
Global Esc. Zona Central	0,590	0,540	0,600	0,650	0,700	0,700	0,680	0,580	0,520	0,560	0,560	0,540
Global Esc. Zona Sur	0,410	0,508	0,590	0,633	0,648	0,645	0,513	0,410	0,313	0,280	0,275	0,265
GLOBAL ESCASEZ	0,482	0,484	0,549	0,591	0,599	0,623	0,541	0,240	0,180	0,197	0,187	0,170

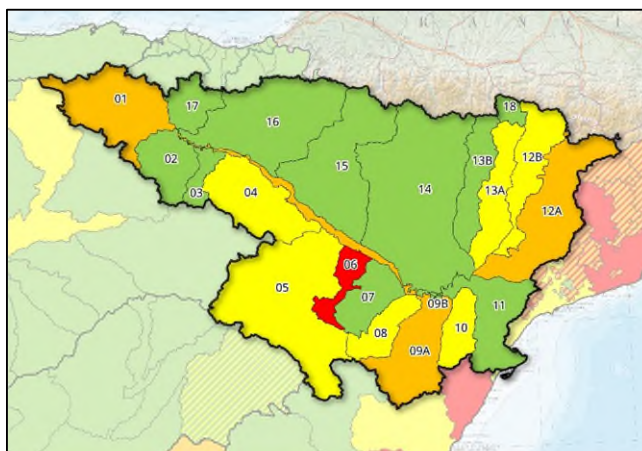
¹ Los indicadores globales de Demarcación se establecen solamente a efectos estadísticos y de información de la situación tendencial global. Sus valores no conllevan medidas de gestión u otras actuaciones.

Demarcación Hidrográfica del Ebro

Mapas de Sequía y Escasez a 31/3/2024:



Mapa sequía prolongada por UTS. Marzo 2024



Mapa escenarios escasez por UTE. Marzo 2024

Indicadores de sequía prolongada. Evolución mensual:

COD	UTS	ABR	MAY	JUN	JUL	AGO	SEP	OCT	NOV	DIC	ENE	FEB	MAR
090.01	Cabecera y Eje del Ebro	0,150	0,130	0,030	0,220	0,410	0,370	0,510	0,370	0,300	0,270	0,220	0,360
090.02	Cuencas del Tirón y Najerilla	0,240	0,140	0,000	0,090	0,140	0,100	0,410	1,000	1,000	0,730	0,640	0,690
090.03	Cuenca del Iregua	0,100	0,080	0,060	0,000	0,230	0,400	0,510	0,650	0,680	0,570	0,510	0,530
090.04	Cuencas afluentes al Ebro desde el Leza hasta el Huecha	0,130	0,000	0,180	0,200	0,680	0,700	0,820	0,550	0,580	0,450	0,520	0,650
090.05	Cuenca del Jalón	0,510	0,540	0,550	0,520	0,430	0,310	0,290	0,240	0,330	0,510	0,610	0,650
090.06	Cuenca del Huerva	0,210	0,000	0,170	0,250	0,390	0,190	0,080	0,000	0,050	0,060	0,040	0,080
090.07	Cuenca del Aguas Vivas	0,180	0,000	0,210	0,310	0,460	0,250	0,130	0,050	0,050	0,130	0,150	0,190
090.08	Cuenca del Martín	0,500	0,370	0,440	0,440	0,480	0,360	0,310	0,170	0,130	0,120	0,140	0,360
090.09	Cuenca del Guadalope	0,110	0,000	0,000	0,100	0,340	0,230	0,000	0,000	0,000	0,000	0,000	0,000
090.10	Cuenca del Matarraña	0,270	0,180	0,320	0,440	0,440	0,530	0,490	0,420	0,180	0,250	0,370	0,410
090.11	Bajo Ebro [cuencas afluentes desde desemboc. de Segre y Matarraña]	0,130	0,010	0,000	0,000	0,000	0,000	0,050	0,010	0,400	0,450	0,470	0,590
090.12	Cuenca del Segre [excluye Cinca y Noguera-Ribagorzana]	0,000	0,000	0,000	0,070	0,280	0,280	0,070	0,120	0,240	0,320	0,350	0,310
090.13	Cuencas Ésera y Noguera-Ribagorzana	0,140	0,000	0,030	0,120	0,370	0,530	0,640	0,720	0,760	0,700	0,630	0,670
090.14	Cuencas del Gállego y Cinca	0,350	0,040	0,020	0,110	0,340	0,150	0,560	0,750	0,770	0,650	0,560	0,690
090.15	Cuencas del Aragón y Arba	0,260	0,000	0,150	0,320	0,580	0,510	0,640	0,880	0,810	0,690	0,670	0,820
090.16	Cuencas del Irati, Arga y Ega	0,310	0,250	0,360	0,460	0,660	0,650	0,540	0,670	0,680	0,800	0,730	0,770
090.17	Cuencas del Bayas, Zadorra e Inglares	0,070	0,100	0,210	0,500	0,540	0,550	0,520	0,510	0,510	0,470	0,530	0,500
090.18	Cuenca del Garona	0,350	0,270	0,270	0,290	0,510	0,440	0,530	0,470	0,530	0,490	0,560	0,530

Evolución de los indicadores de **Sequía Prolongada** en las Unidades Territoriales de Sequía (UTS), en los últimos 12 meses (de abril 2023 a marzo 2024).

No hay sequía prolongada	Sequía prolongada
--------------------------	-------------------

Indicadores y escenarios de escasez. Evolución mensual:

COD	UTE	ABR	MAY	JUN	JUL	AGO	SEP	OCT	NOV	DIC	ENE	FEB	MAR
090.01	Cabecera y Eje del Ebro	0,080	0,070	0,070	0,150	0,180	0,240	0,250	0,280	0,250	0,210	0,240	0,280
090.02	Cuencas del Tirón y Najerilla	0,700	0,550	0,680	0,730	0,500	0,660	0,820	1,000	0,880	0,920	0,940	0,920
090.03	Cuenca del Iregua	0,080	0,000	0,000	0,000	0,060	0,360	0,480	0,570	0,580	0,590	0,620	0,680
090.04	Cuencas afluentes al Ebro desde el Leza hasta el Huecha	0,660	0,640	0,660	0,550	0,460	0,380	0,320	0,280	0,280	0,300	0,340	0,430
090.05	Cuenca del Jalón	0,430	0,260	0,430	0,500	0,480	0,530	0,520	0,520	0,440	0,430	0,450	0,480
090.06	Cuenca del Huerva	0,210	0,150	0,260	0,240	0,420	0,500	0,280	0,110	0,080	0,060	0,060	0,100
090.07	Cuenca del Aguas Vivas	0,870	0,660	0,670	0,660	0,610	0,600	0,610	0,600	0,580	0,580	0,580	0,560
090.08	Cuenca del Martín	0,670	0,550	0,630	0,700	0,720	0,720	0,690	0,620	0,570	0,550	0,510	0,390
090.09A	Guadalupe Alto y Medio	0,500	0,340	0,510	0,540	0,480	0,540	0,420	0,340	0,290	0,260	0,210	0,150
090.09B	Guadalupe Bajo	0,570	0,540	0,550	0,570	0,560	0,560	0,500	0,580	0,590	0,570	0,520	0,520
090.10	Cuenca del Matarraña	0,670	0,640	0,630	0,600	0,580	0,600	0,570	0,540	0,500	0,480	0,460	0,440
090.11	Bajo Ebro [cuencas afluentes desde desemboc. de Segre y Matarraña]	0,000	0,000	0,000	0,000	0,000	0,030	0,000	0,390	0,530	0,490	0,470	0,900
090.12A	Segre	0,000	0,000	0,000	0,000	0,007	0,100	0,090	0,130	0,140	0,130	0,160	0,190
090.12B	Noguera Pallaresa	0,230	0,160	0,190	0,180	0,180	0,180	0,170	0,200	0,310	0,330	0,380	0,480
090.13A	Noguera Ribagorzana	0,200	0,150	0,180	0,180	0,150	0,150	0,210	0,270	0,330	0,310	0,320	0,390
090.13B	Ésera	0,230	0,190	0,380	0,430	0,410	0,380	0,620	0,600	0,580	0,650	0,830	0,910
090.14	Cuencas del Gállego-Cinca	0,160	0,020	0,270	0,290	0,250	0,250	0,460	0,780	0,830	0,850	0,980	0,990
090.15	Cuencas del Aragón y Arba	0,100	0,000	0,230	0,320	0,270	0,570	0,700	0,920	0,840	0,900	1,000	0,950
090.16	Cuencas del Irati, Arga y Ega	0,510	0,480	0,510	0,460	0,500	0,710	0,750	0,880	0,990	0,930	0,980	1,000
090.17	Cuencas del Bayas, Zadorra e Inglares	0,680	0,650	0,600	0,560	0,550	0,560	0,520	0,610	0,820	0,860	1,000	0,880
090.18	Cuenca del Garona	0,610	0,570	0,680	0,570	0,710	0,620	0,650	0,560	0,740	0,620	0,680	0,690

Evolución de los indicadores y escenarios de **Escasez Coyuntural** en las Unidades Territoriales de Escasez (UTE), en los últimos 12 meses (de abril 2023 a marzo 2024).

Escenarios:

Normalidad	Prealerta	Alerta	Emergencia
------------	-----------	--------	------------

Indicadores globales de Demarcación¹. Evolución mensual:

INDICADOR D.H.	ABR	MAY	JUN	JUL	AGO	SEP	OCT	NOV	DIC	ENE	FEB	MAR
GLOBAL SEQUÍA	0,180	0,000	0,000	0,190	0,400	0,460	0,450	0,450	0,650	0,670	0,660	0,840
GLOBAL ESCASEZ	0,000	0,000	0,000	0,000	0,000	0,070	0,100	0,440	0,540	0,510	0,510	0,620

¹ Los indicadores globales de Demarcación se establecen solamente a efectos estadísticos y de información de la situación tendencial global. Sus valores no conllevan medidas de gestión u otras actuaciones.