

Gestión Forestal y Cambios de Paisaje (IV)



El Torreón: antes de iniciarse los trabajos de repoblación. Esfiliana. Granada. 1930. L. Casado.



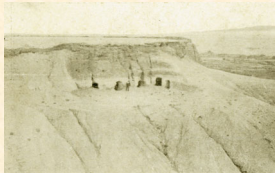
El Torreón: preparación del terreno, casillas y fajas. Esfiliana. Granada. 1932.



El Torreón: aspecto de la repoblación. Esfiliana. Granada. 1946.



El Torreón: aspecto en 1991.



Restos de una cueva sita en zona de trabajo de corrección. Esfiliana. Granada. 1939. L. Casado



Habilitación de una cueva en Casa de Guardería Forestal. Esfiliana. Granada. 1940. L. Casado



Repoblación de P. halepensis en el entorno de la Casa de Guardería Forestal. Esfiliana. Granada. 1946. L. Casado



Situación en la zona en 2001. Esfiliana. Granada. Pepe Mesa.

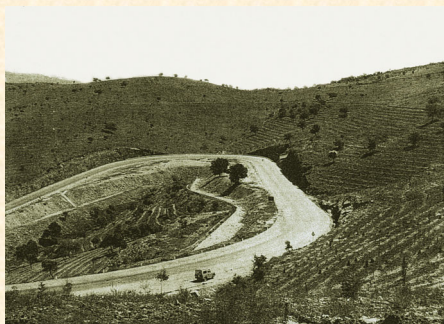


Ermita de las salinas. Maçanet de Cabrenys. 1930.



Ermita de las salinas. Maçanet de Cabrenys. 1992. José Luis Molina Vicente.

El territorio presenta una gran capacidad de cambio, lo que hoy percibimos como paisajes idílicos y armónicos pueden proceder de otros en los que la vegetación había sido destruida y la geomorfología fuertemente modificada. (Manuel Valdés y Gil 1996)



Repoblaciones ornamentales en monte "Las Lomas". A la izquierda y al fondo, "Monte Santo". Santa Elena. Jaén. 1964. Rosendo García.



P.N. "Despeñaperros". Repoblaciones ornamentales en monte "Las Lomas". A la izquierda y al fondo, "Monte Santo". Santa Elena. Jaén. 2001. Jesús González-Cordero.