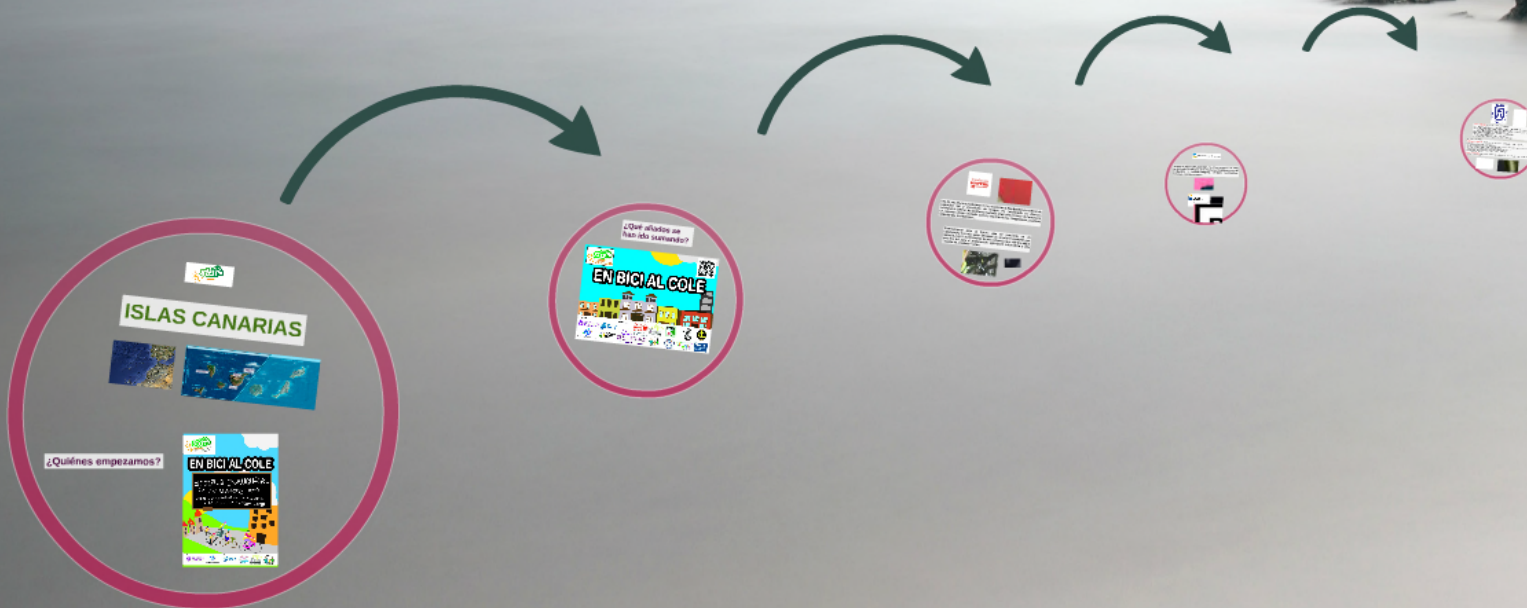
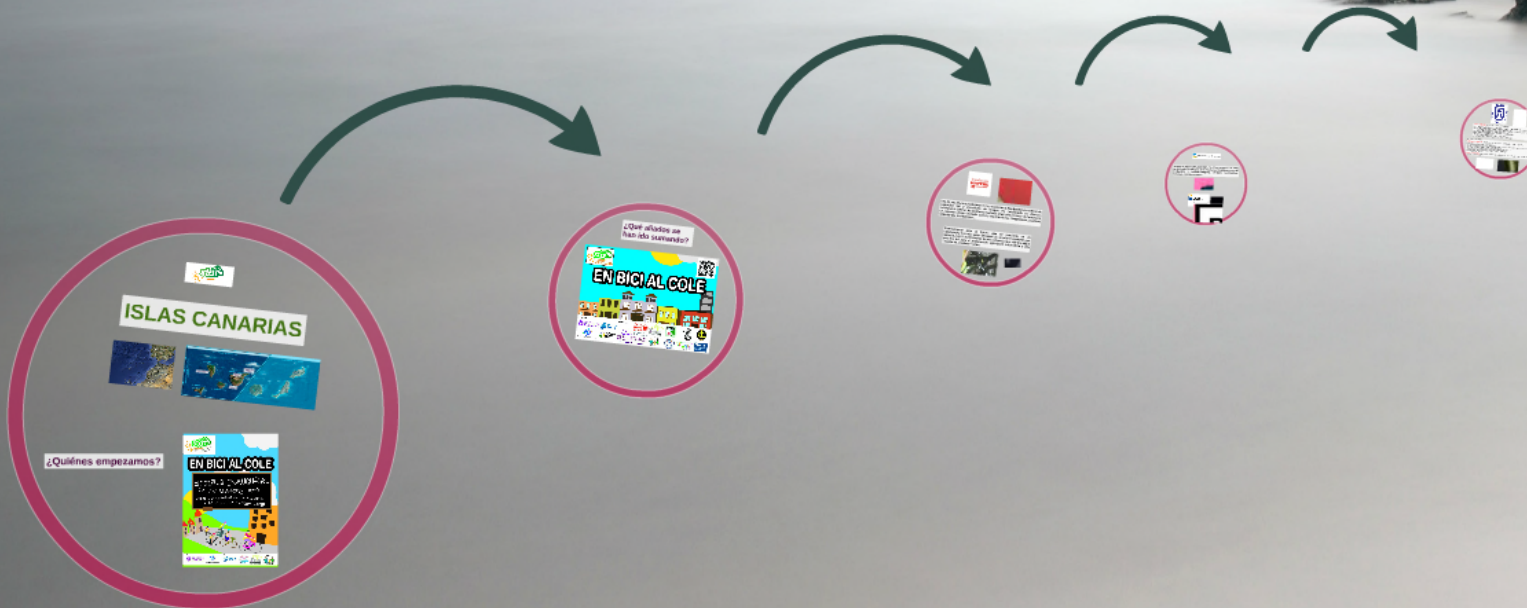


STARS en Canarias.



STARS en Canarias.





ISLAS CANARIAS



¿Quiénes empezamos?





CANARIAS



ISLAS OCCIDENTALES CANARIAS

La Palma, "Vivafa"

Los Llanos de Aridane
(Curso 2018-19)

Tenerife, "Vivafa"

Santa Úrsula
(Curso 2019-20)

San Cristóbal de
La Laguna
(Curso 2016-17)


Arona
(Curso 2019-20)

El Hierro, "Vivafa"

La Gomera, "Vivafa"

Las Pa

¿Quiénes empezamos?



The poster features the 'stars' logo at the top left, which includes the text 'Escuela de Padres, Madres y Tutores de la Enseñanza Primaria'. The main title 'EN BICI AL COLE' is in large, bold, black letters with a white outline. Below it, a blackboard graphic contains the text 'BICIBUS INAUGURAL', '22 DE MARZO 7:50', and 'desde La Catedral de La Laguna hasta el CEIP Camino Largo'. The illustration shows a group of people on bicycles riding through a colorful town with houses and a large orange building. At the bottom, there are logos for the organizing institutions: 'ORGANIZA: INSTITUTO AUTÓNOMO DE EDUCACIÓN DE LA LAGUNA' and 'Área de Igualdad, Ciudadanía y Movilidad'; 'COLABORA: DGT' (Dirección General de Tráfico); 'TENEBIFE BICI' (Tenerife Bici); 'CEIP Camino Largo'; and 'A.M.P.A. CEIP Camino Largo'.

¿Qué aliados se han ido sumando?

The poster features a bright blue sky with a yellow sun, a row of colorful buildings (orange, green, purple, yellow, red), and a QR code in the top right corner. The main title 'EN BICI AL COLE' is written in large, bold, white letters with a black outline. In the top left corner, there is a logo for 'stars' with the text 'San Cristóbal de La Laguna' and 'AL COLE EN BICI O ANDANDO'.

Organiza:

- EXCMO. AYUNTAMIENTO DE SAN CRISTÓBAL DE LA LAGUNA
- DGT
- Área de Seguridad Ciudadana y Movilidad
- TENERIFE POR LA BICI

Colaboran:

- Fundación MAPFRE Guanarteme
- Universidad de La Laguna
- CEIP Coello Largo
- CEIP SAN CRISTÓBAL
- CEIP SAN CRISTÓBAL DE LA LAGUNA
- CEIP SAN CRISTÓBAL DE LA LAGUNA
- A.M.P.A. Club de Padres y Madres
- AMPA IES CANARIAS CABRERA PINTO
- AMPA IES SAN JUAN DE LA LAGUNA
- AMPA IES SAN JUAN DE LA LAGUNA
- ampa IES CANARIAS CABRERA PINTO

Fundación
MAPFRE
guanarteme



Una de sus líneas estratégicas es la prevención y divulgación en materia de seguridad vial y prevención de riesgos. Ha colaborado en diversas actividades: talleres de bicicletas mediante ipad, primer curso de formación en ciclismo urbano (método 1bici+), seguros de las biciguaguas, chalecos reflectantes, bici-humana...

Planteamiento para el futuro: que se convierta en un colaborador con más peso. Después de un primer contacto, por ejemplo, con la contratación de una empresa que elabore algún material útil para el profesorado: aplicación informática o una "maleta de préstamo" Stars.



Fundación
MAPFRE
guanarteme



Una de sus líneas estratégicas es la prevención y divulgación en materia de seguridad vial y prevención de riesgos. Ha colaborado en diversas actividades: talleres de bicicletas mediante ipad, primer curso de formación en ciclismo urbano (método 1bici+), seguros de las biciguaguas, chalecos reflectantes, bici-humana...

Planteamiento para el futuro: que se convierta en un colaborador con más peso. Después de un primer contacto, por ejemplo, con la contratación de una empresa que elabore algún material útil para el profesorado, aplicaciones informáticas o cursos...



Prezi



Fundación **MAPFRE**
Guanarteme

Fundación **MAPFRE**
Guanarteme



Planteamiento para el futuro: que se convierta en un colaborador con más peso. Después de un primer contacto, por ejemplo, con la contratación de una empresa que elabore algún material útil para el profesorado: aplicación informática o una "maleta de préstamo" Stars.





Gobierno de Canarias

Consejería de Educación y Universidades



Redes Educativas 2018-19 INICIO

Usted no se ha identificado. (Acceder)



NAVEGACIÓN

Página Principal

- Novedades del sitio
- Guía de iniciación a la plataforma
- Conocimientos básicos del usuario Moodle
- Cursos

ORGANIZA EVENTOS ODSables



Redes Educativas de la Consejería de Educación y Universidades del Gobierno de Canarias



Bibliotecas escolares de Canarias

Red virtual educativa de bibliotecas escolares de Canarias



Comunidad virtual de la Red Canaria de Centros Educativos para la Sostenibilidad



Comunidad virtual de la Red Canaria de Centros GLOBE



Comunidad virtual de la Red Canaria de Escuelas Promotoras de Salud



Comunidad virtual de la Red Canaria de Centros para la Participación Educativa



Comunidad virtual de la Red Canaria de Huertos Escolares Ecológicos



SOLICITE SU INSCRIPCIÓN



Todas las redes son de libre acceso a efectos de consulta. Si desea interactuar en foros, compartir recursos o adjuntar documentos, solicite su alta a través de la coordinación del Programa Educativo que corresponda.

USUARIOS EN LÍNEA

(últimos 5 minutos)

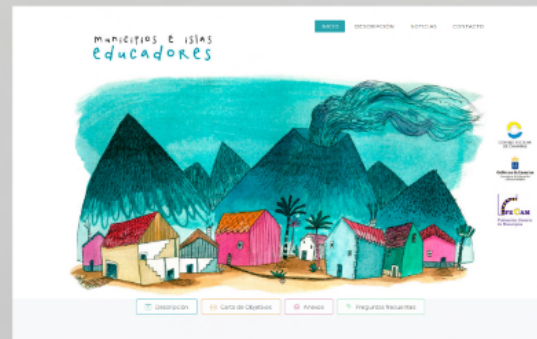
- TERESITA MENDOZA GONZÁLEZ
- Iván C. Hombre Vega
- Laura Benesey Ruiz

CONVOCATORIA
REDES EDUCATIVAS
CURSO 2018-19



Consejo Escolar de Canarias

Órgano de PARTICIPACIÓN SOCIAL de los sectores afectados en la Programación Gral. de la enseñanza no universitaria y de CONSULTA Y ASESORAMIENTO, mediante resoluciones, informes, consideraciones...



municipios e islas educadores

INICIO

DESCRIPCIÓN

NOTICIAS

CONTACTO



CONSEJO ESCOLAR
DE CANARIAS



Gobierno de Canarias
Consejería de Educación
y Universidades



FE CAM
Federación Canaria
de Municipios

 Descripción

 Carta de Objetivos

 Anexos

 Preguntas frecuentes



Antes adhesión STARS, acciones encaminadas a unificar criterios:

- Documento de "Bases y Criterios para el desarrollo insular de la Bicicleta" (con un modelo de Ordenanza-Tipo).
- Programa de recorridos ciclistas, con una ficha financiera hasta el 2021.
- Firma del Decálogo por el Desarrollo Insular de la Bicicleta. Punto 4: a través del proyecto Tenerife Educa, potenciar la movilidad sostenible en los Centros Escolares.
- Financiación del 2º curso de Instructor en Ciclismo Urbano (método 1Bici+).
- Financiación del Vídeo-Tutorial Stars.
- Edición de 10.000 ejemplares de la Guía de la Bicicleta (DGT).
- Difusión de recursos de la DGT a través del Observatorio de la Bicicleta.

Después de adhesión STARS:

Contrato empresa "Área Rural", lo que nos va a permitir extender Stars a dos municipios más (Santa Úrsula y Arona):

- elaborar un dossier de presentación a Centros Escolares.
- dar apoyo a la DGT y a otras entidades colaboradoras para conseguir la adhesión de nuevos municipios y Centros Educativos.
- participar en reuniones de coordinación local en los tres municipios.
- participar en reuniones de coordinación que se desarrollen en los Centros Educativos (8).
- desarrollar, al menos, una acción educativo-ambiental en cada uno de los Centros.
- fomentar y facilitar instrumentos previos para realizar una adecuada evaluación.
- memoria evaluativa y seguimiento.

Observatorio de la Bicicleta, en los próximos meses va a tener entidad jurídica propia, lo que supondrá que va a disponer de todos los recursos del Cabildo.





Antes adhesión STARS, acciones encaminadas a unificar criterios:

- Documento de "Bases y Criterios para el desarrollo insular de la Bicicleta" (con un modelo de Ordenanza-Tipo).
- Programa de recorridos ciclistas, con una ficha financiera hasta el 2021.
- Firma del Decálogo por el Desarrollo Insular de la Bicicleta. Punto 4: a través del proyecto Tenerife Educa potenciar la movilidad sostenible en los Centros Escolares.
- Financiación del 2º curso de Instructor en Ciclismo Urbano (método 1Bici+).
- Financiación del Vídeo-Tutorial Stars.
- Edición de 10.000 ejemplares de la Guía de la Bicicleta (DGT).
- Difusión de recursos de la DGT a través del Observatorio de la Bicicleta.



rios:



- Financiación del Video-tutorial Stars.
- Edición de 10.000 ejemplares de la Guía de la Bicicleta (DGT).
- Difusión de recursos de la DGT a través del Observatorio de la Bicicleta.

Después de adhesión STARS:

Contrato empresa "Área Rural", lo que nos va a permitir extender Stars a dos municipios más (Santa Úrsula y Arona):

- elaborar un dossier de presentación a Centros Escolares.
- dar apoyo a la DGT y a otras entidades colaboradoras para conseguir la adhesión de nuevos municipios y Centros Educativos.
- participar en reuniones de coordinación local en los tres municipios.
- participar en reuniones de coordinación que se desarrollen en los Centros Educativos (8).
- desarrollar, al menos, una acción educativo-ambiental en cada uno de los Centros.
- fomentar y facilitar instrumentos previos para realizar una adecuada evaluación.
- memoria evaluativa y seguimiento.

Observatorio de la Bicicleta, en los próximos meses va a tener entidad jurídica propia, lo que supondrá que va a disponer de todos los recursos del Cabildo.

