

PLAYA DE TAPAHUGA

Figura 83. Playa de Tapahuga (Isla de La Gomera).

SITUACIÓN

ISLA	La Gomera
TÉRMINO MUNICIPAL	San Sebastián de La Gomera

DISPOSICIÓN

LONGITUD (m)	250
ANCHURA (m)	40
PENDIENTE (%)	25

ACCESO

En coche

COMPOSICION**MATERIAL**

D50 (mm)

Rocas, bolos y gravas

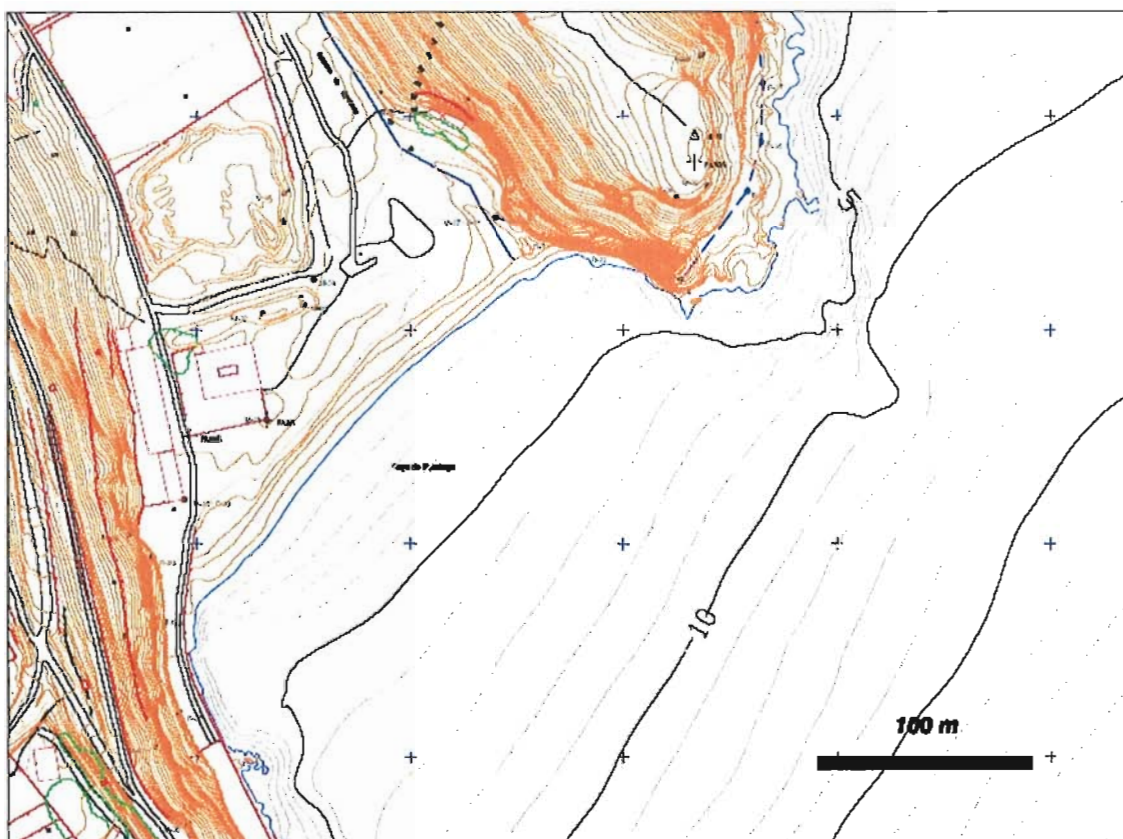


Figura 84. Batimetría.

ESTADO EVOLUTIVO

ESTADO ACTUAL	Estable
INDICE DE EVOLUCION	N / A
TASA DE TRANSPORTE LITORAL	Despreciable

GRADO DE PROTECCION FRENTE AL OLEAJE

Playa encajada entre salientes, orientada a la dirección Sureste.

DOCUMENTACIÓN GRÁFICA



Figura 85



Figura 86