

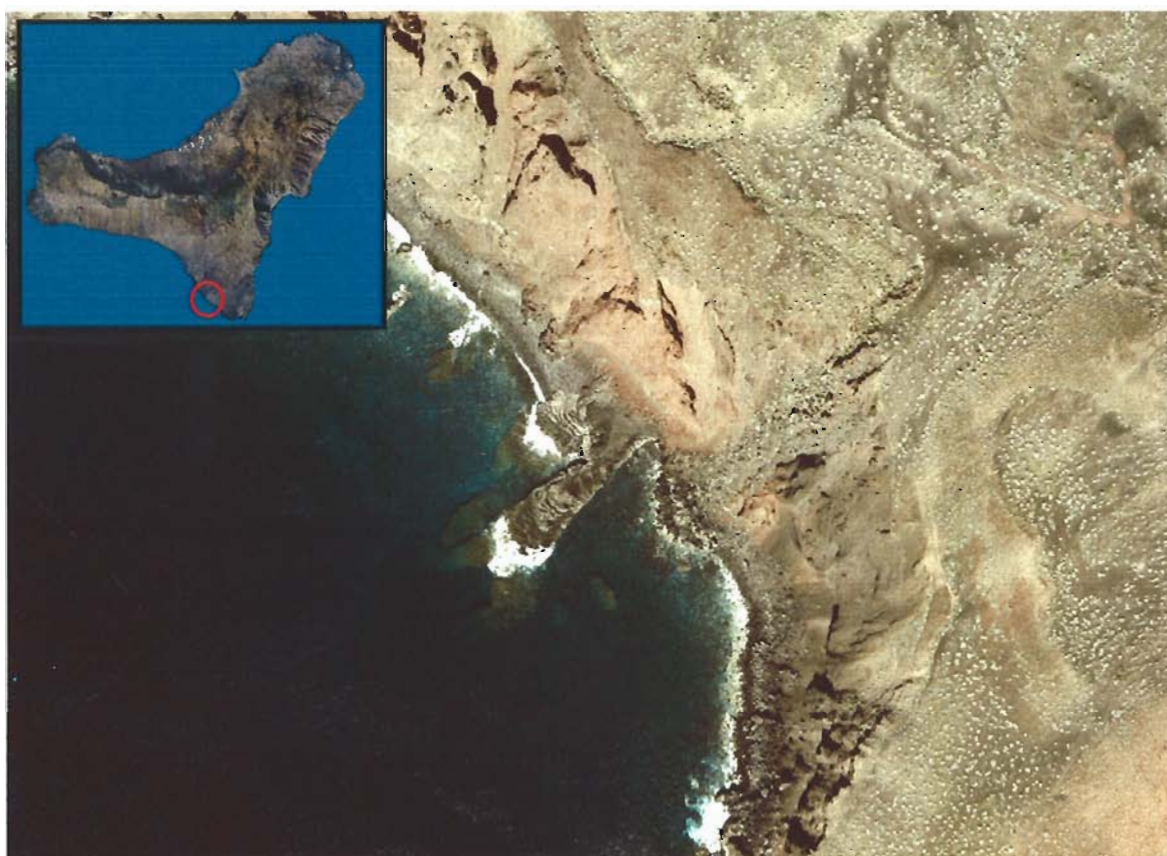
PLAYA DE PUERTO NAOS

Figura 16. Playa de Puerto Naos (Isla de El Hierro).

SITUACIÓN

ISLA	El Hierro
TÉRMINO MUNICIPAL	Frontera

DISPOSICIÓN

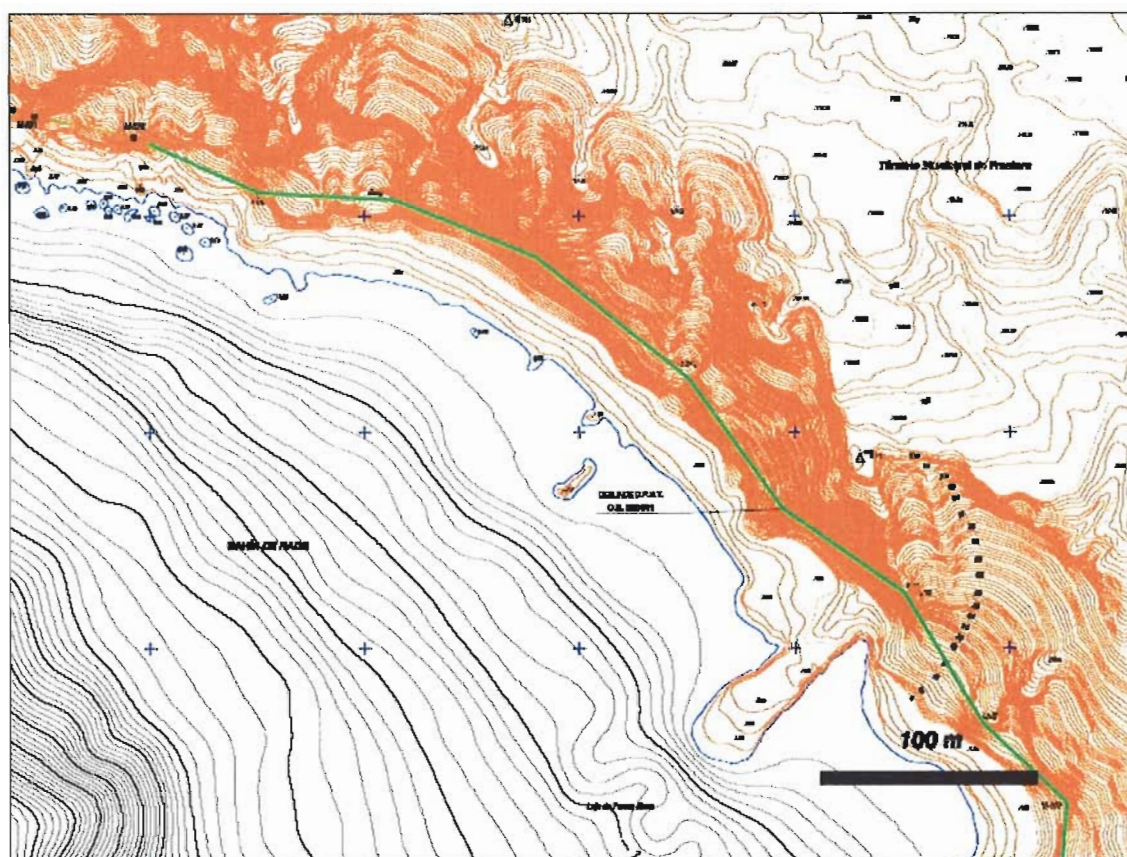
LONGITUD (m)	150
ANCHURA (m)	15
PENDIENTE (%)	20

ACCESO

Acceso difícil a pie

COMPOSICION**MATERIAL**

Bolos y rocas

D50 (mm)**Figura 17. Batimetría.**

ESTADO EVOLUTIVO

ESTADO ACTUAL	Equilibrio
INDICE DE EVOLUCION	N / A
TASA DE TRANSPORTE LITORAL	Despreciable

GRADO DE PROTECCION FRENTE AL OLEAJE

Situada en la Bahía de Naos, al Sur de la isla, está orientada hacia el suroeste, al pie de la Punta de Los Frailes y Punta de Las Cañas. Muy expuesta al oleaje.

DOCUMENTACIÓN GRÁFICA



Figura 18



Figura 19



Figura 20