

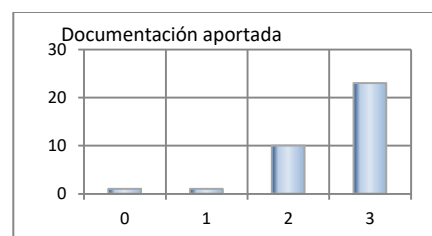
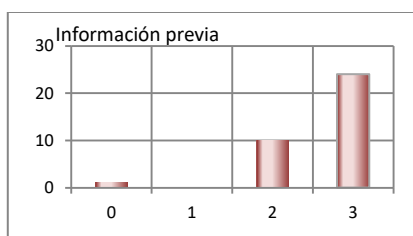
## **EVALUACIÓN JORNADAS DE INVESTIGACIÓN. TORLA 2018**

Se han recogido 35 encuestas en total, no habiendo diferenciado aquellas que pertenecen a personas invitadas por el OAPN que asistieron a todas las jornadas de aquellas que rellenaron los trabajadores del Parque Nacional de Ordesa y Monte Perdido que acudieron únicamente el miércoles día 24.

Moda Media

### **1: Organización de las jornadas**

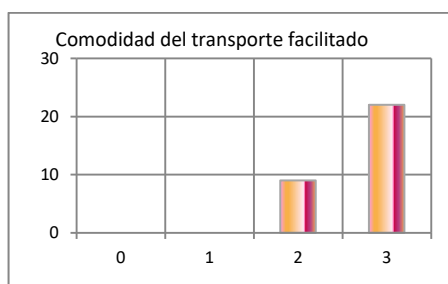
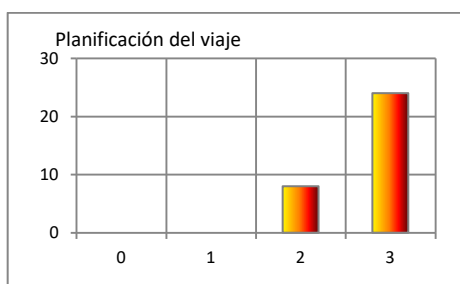
Comunicación con la organización	3	2,77
Información previa	3	2,63
Documentación aportada	3	2,57



Moda Media

### **2: Transporte**

Planificación del viaje	3	2,75
Comodidad del transporte facilitado	3	2,71



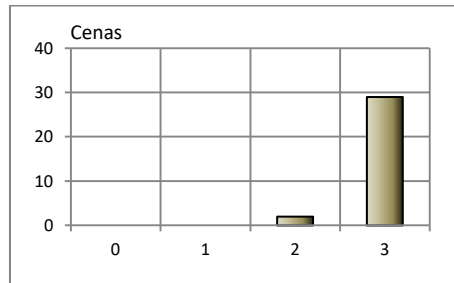
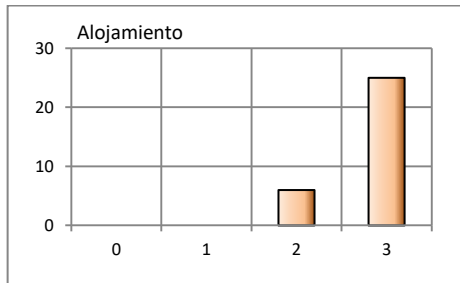
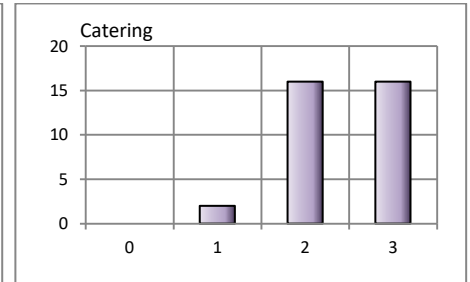
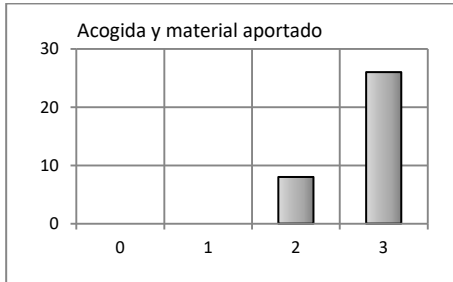
Moda Media

### **3: Logística**

Acogida y material aportado	3	2,76
Sala de reuniones (imagen, sonido y redes)	2	2,40
Cafés y buffet (Cátering)	2	2,41
Alojamiento	3	2,81
Manutención (Cenas)	3	2,94

**Comentarios:**

- No hay wifi en la sala
- Demasiado plástico en el catering y sin selección basuras
- Sonido y cañón no funciona bien



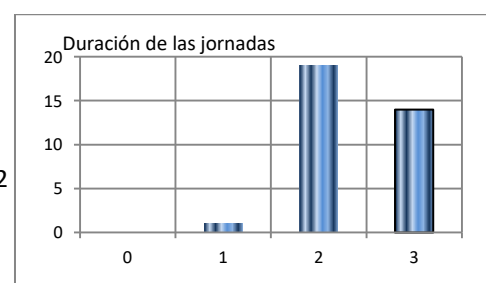
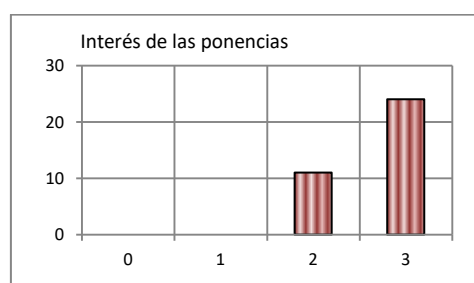
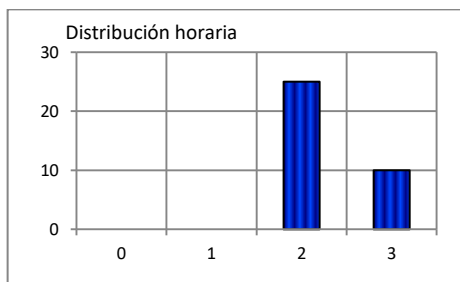
Moda Media

**4: Valoración global de las jornadas**

	Moda	Media
Distribución horaria	2	2,29
Programación y organización de las presentaciones	2	2,49
Interés de las ponencias	3	2,69
Duración de las jornadas	2	2,31

**Comentarios:**

- Debería acabarse a las 18 h. para poder conocer el entorno
- Horario muy intenso
- Demasiadas horas encerrados ¿Exposiciones en el campo?
- Reducir a dos días de ponencias
- Calidad proyectos muy alto



~ 2

### Comentarios adicionales

- Excesivo tiempo ponencias los dos días, se agradecería algo de movimiento en estos días.
- Presentaciones bastante homogéneas y correctas excepto tres que han estado por debajo del nivel.
- No hay wifi en sala, no hay libros adicionales para comprar
- No todos los PPNN representados. Parques con ponencias específicas de interés para los gestores no han acudido a las Jornadas, ni el director ni el personal técnico.
- Wifi en la sala, megafonía escasa, venta publicaciones. Baños huelen mal.
- Ok hacer jornadas. Posibilitar no solo una persona por PN. ¿Minijornadas en cada PN para presentar proyectos del PN?