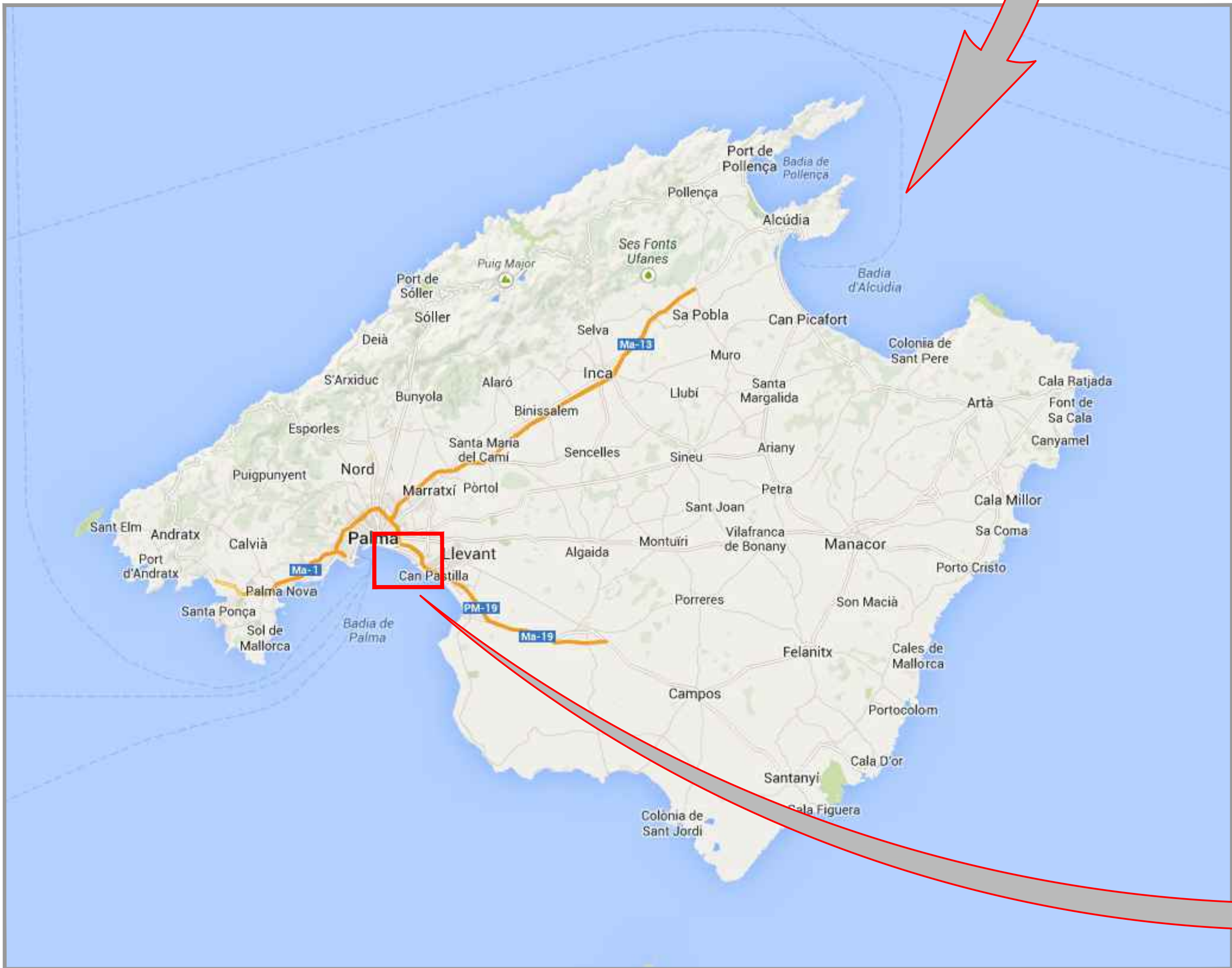


PLANTA
ESCALA= 1:4000



ESCALA= 1:700.000



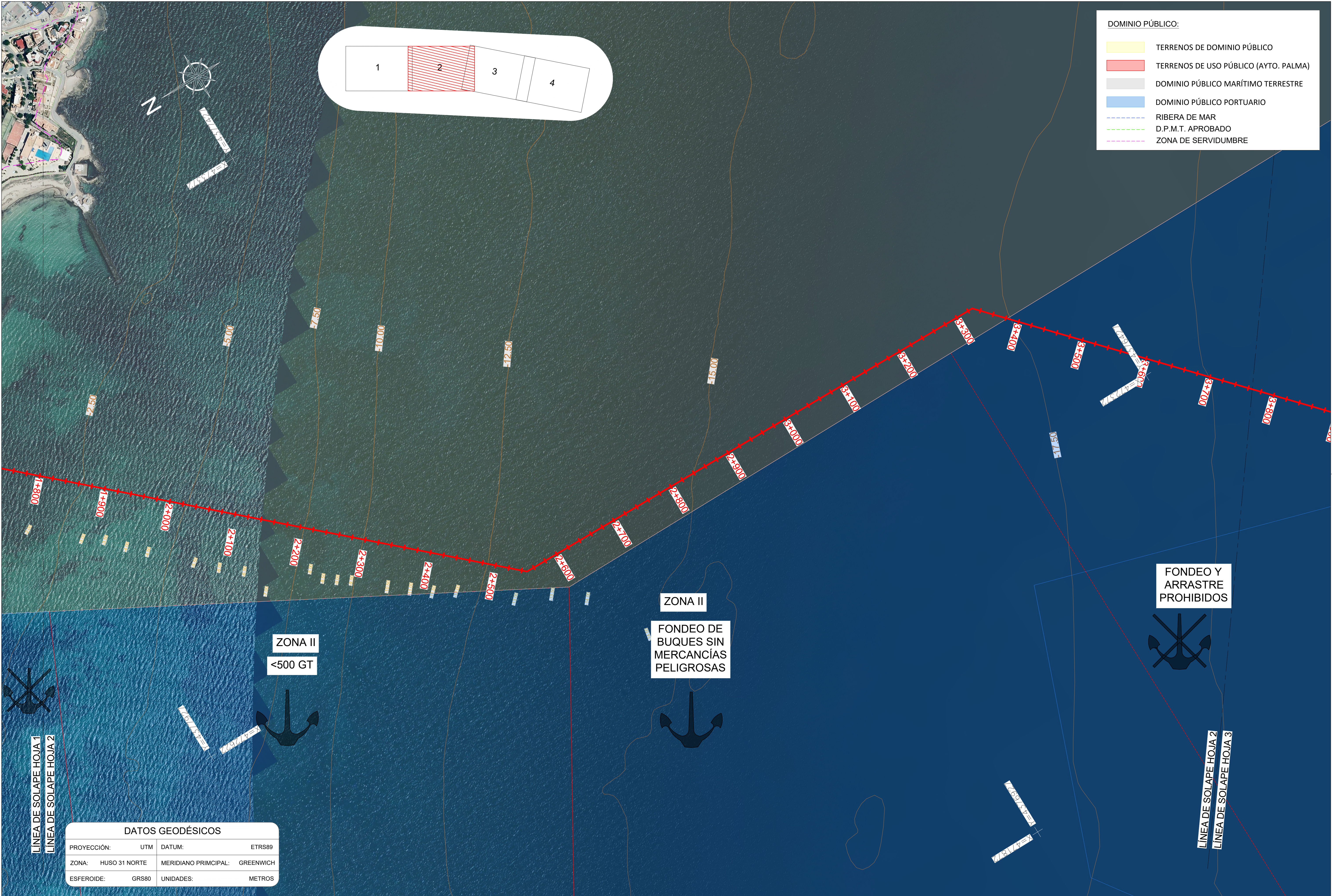
ESCALA= 1:20.000

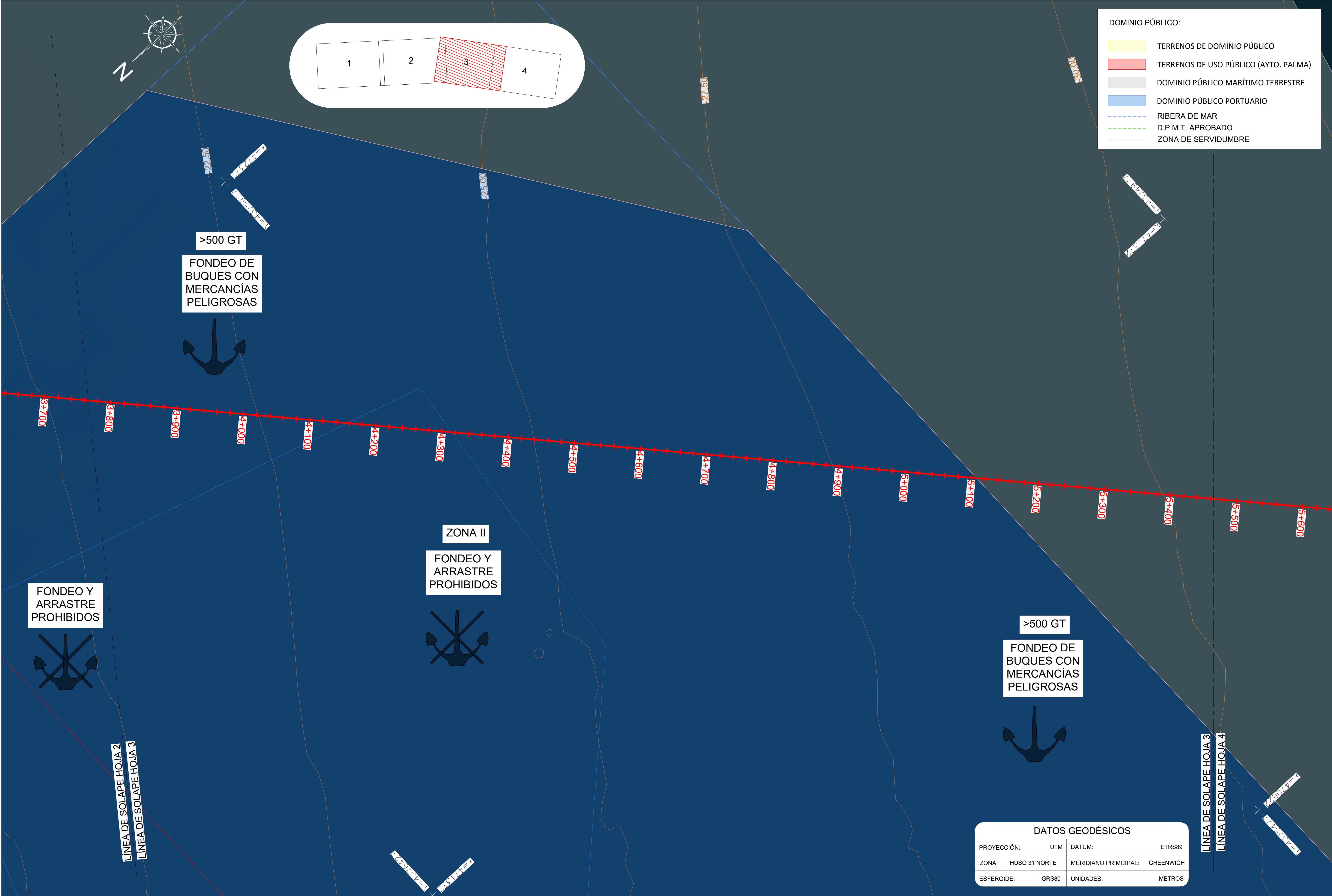
DATOS GEODÉSICOS			
PROYECCIÓN:	UTM	DATUM:	ETRS89
ZONA:	HUSO 31 NORTE	MERIDIANO PRIMCIPAL:	GREENWICH
ESFEROIDE:	GRS80	UNIDADES:	METROS



DATOS GEODÉSICOS			
PROYECCIÓN:	UTM	DATUM:	ETRS89
ZONA:	HUSO 31 NORTE	MERIDIANO PRIMCIPAL:	GREENWICH
ESFEROIDE:	GRS80	UNIDADES:	METROS







DOMINIO PÚBLICO:

- TERRENOS DE DOMINIO PÚBLICO
- TERRENOS DE USO PÚBLICO (AYTO. PALMA)
- DOMINIO PÚBLICO MARÍTIMO TERRESTRE
- DOMINIO PÚBLICO PORTUARIO
- RIBERA DE MAR
- D.P.M.T. APROBADO
- ZONA DE SERVIDUMBRE

DATOS GEODÉSICOS			
PROYECCIÓN:	UTM	DATUM:	ETRS89
ZONA:	HUSO 31 NORTE	MERIDIANO PRINCIPAL:	GREENWICH
ESFEROIDE:	GRS80	UNIDADES:	METROS



DOMINIO PÚBLICO:

TERRENOS DE DOMINIO PÚBLICO

TERRENOS DE USO PÚBLICO (AYTO. PALMA)

DOMINIO PÚBLICO MARÍTIMO TERRESTRE

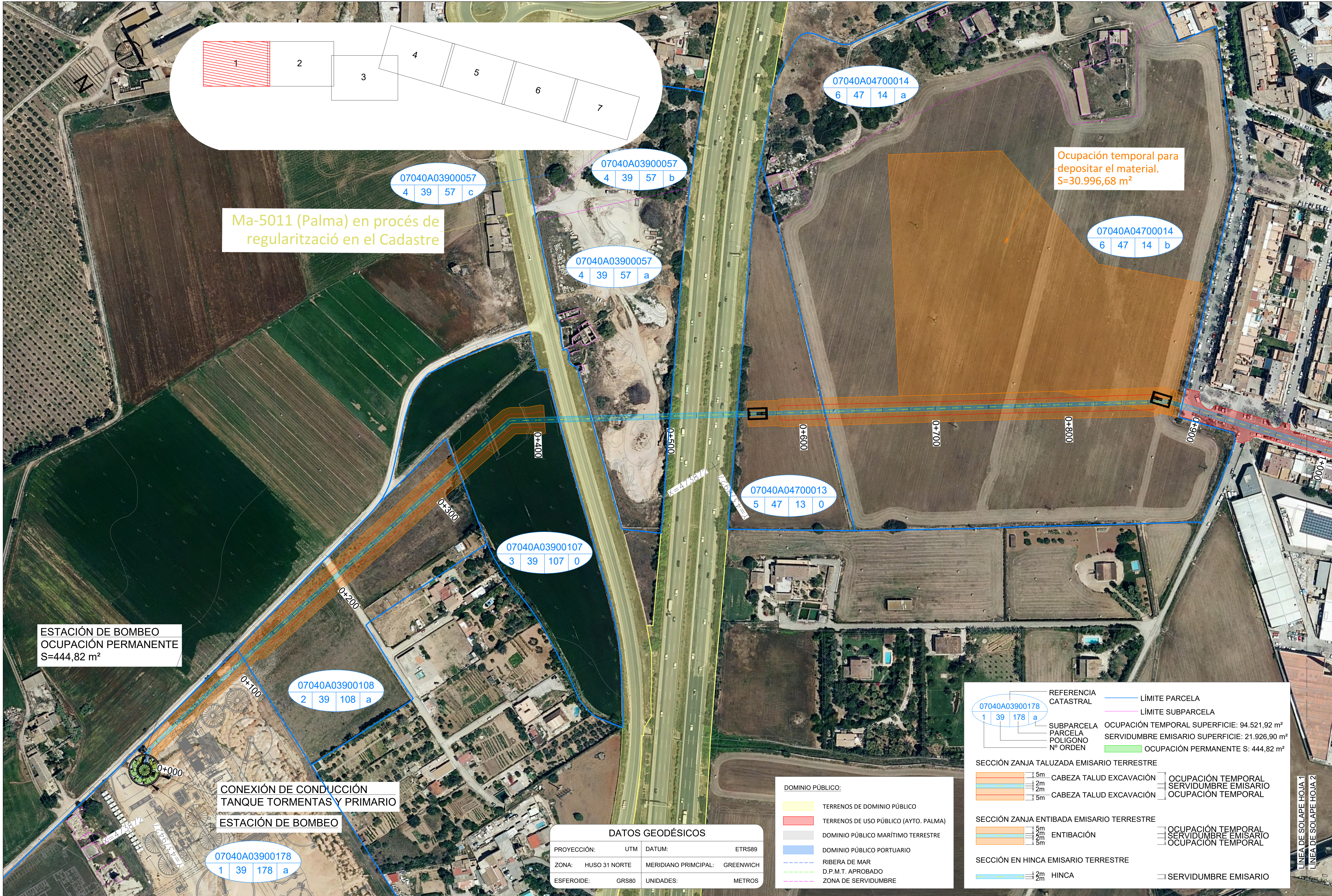
DOMINIO PÚBLICO PORTUARIO

RIBERA DE MAR

D.P.M.T. APROBADO

ZONA DE SERVIDUMBRE

DATOS GEODÉSICOS			
PROYECCIÓN:	UTM	DATUM:	ETRS89
ZONA:	HUSO 31 NORTE	MERIDIANO PRIMICIAL:	GREENWICH
ESFEROIDE:	GRS80	UNIDADES:	METROS



Ma-5011 (Palma) en procés de regularització en el Cadastre

ESTACIÓN DE BOMBEO
OCUPACIÓN PERMANENTE
S=444,82 m²

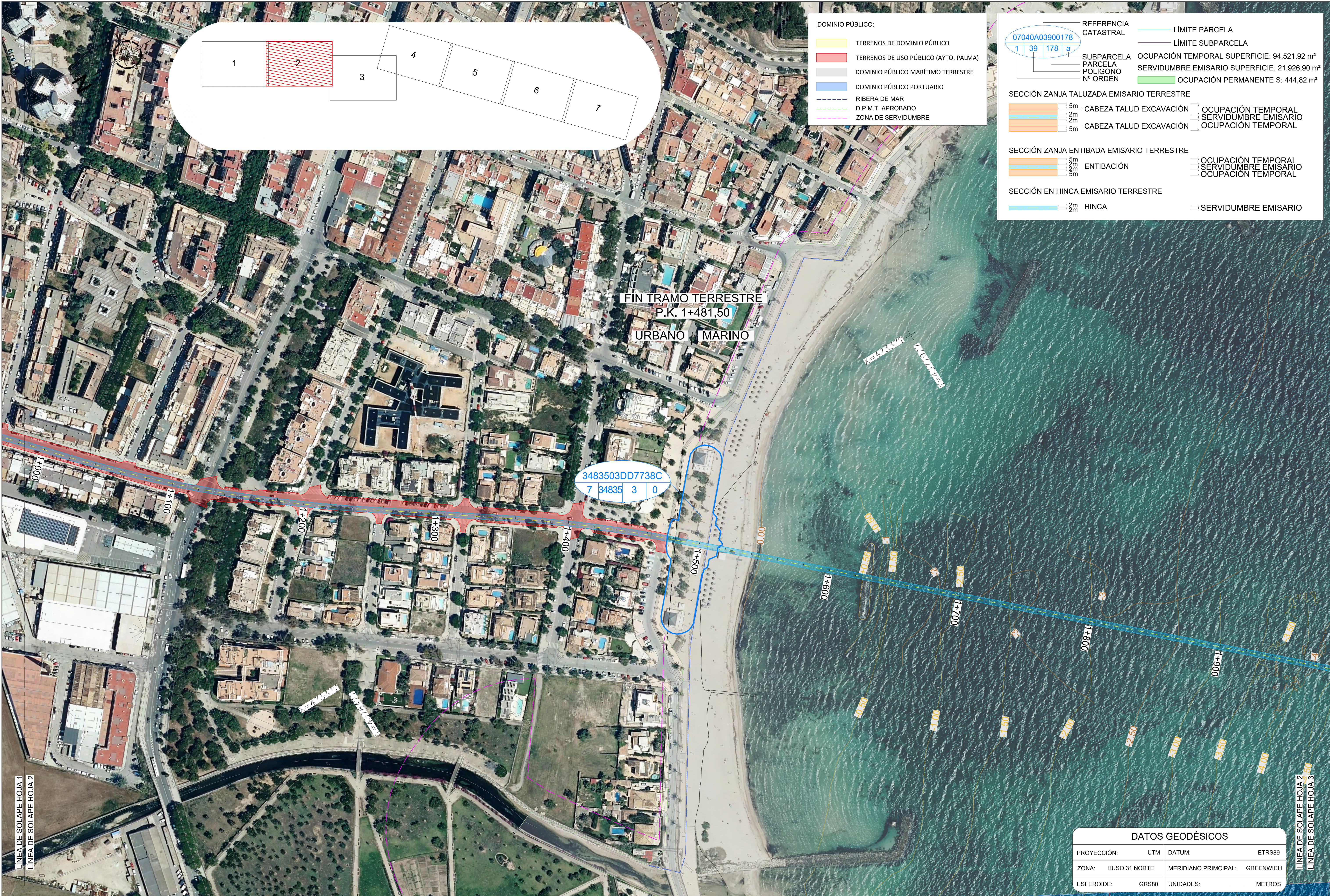
CONEXIÓN DE CONDUCCIÓN
TANQUE TORMENTAS Y PRIMARIO
ESTACIÓN DE BOMBEO

Ocupación temporal para depositar el material.
S=30.996,68 m²

DOMINIO PÚBLICO:			
	TERRENOS DE DOMINIO PÚBLICO		LÍMITE PARCELA
	TERRENOS DE USO PÚBLICO (AYTO. PALMA)		LÍMITE SUBPARCELA
	DOMINIO PÚBLICO MARÍTIMO TERRESTRE		
	DOMINIO PÚBLICO PORTUARIO		
	RIBERA DE MAR		
	D.P.M.T. APROBADO		
	ZONA DE SERVIDUMBRE		

REFERENCIA CATASTRAL		OCUPACIÓN TEMPORAL SUPERFICIE: 94.521,92 m²	
	07040A03900178		SERVIDUMBRE EMISARIO SUPERFICIE: 21.926,90 m²
	1 39 178 a		OCUPACIÓN PERMANENTE S: 444,82 m²
SECCIÓN ZANJA TALUZADA EMISARIO TERRESTRE			
	5m		OCUPACIÓN TEMPORAL
	2m		SERVIDUMBRE EMISARIO
	2m		OCUPACIÓN TEMPORAL
	5m		OCUPACIÓN TEMPORAL
SECCIÓN ZANJA ENTIBADA EMISARIO TERRESTRE			
	5m		OCUPACIÓN TEMPORAL
	2m		SERVIDUMBRE EMISARIO
	2m		OCUPACIÓN TEMPORAL
	5m		OCUPACIÓN TEMPORAL
SECCIÓN EN HINCA EMISARIO TERRESTRE			
	2m		SERVIDUMBRE EMISARIO
	2m		OCUPACIÓN TEMPORAL

DATOS GEODÉSICOS			
PROYECCIÓN:	UTM	DATUM:	ETRS89
ZONA:	HUSO 31 NORTE	MERIDIANO PRINCIPAL:	GREENWICH
ESFEROIDE:	GRS80	UNIDADES:	METROS



DOMINIO PÚBLICO:

- TERRENOS DE DOMINIO PÚBLICO
- TERRENOS DE USO PÚBLICO (AYTO. PALMA)
- DOMINIO PÚBLICO MARÍTIMO TERRESTRE
- DOMINIO PÚBLICO PORTUARIO
- RIBERA DE MAR
- D.P.M.T. APROBADO
- ZONA DE SERVIDUMBRE

REFERENCIA CATASTRAL
07040A03900178
1 39 178 a

SUBPARCELA PARCELA POLÍGONO Nº ORDEN
OCUPACIÓN TEMPORAL SUPERFICIE: 94.521,92 m²
SERVIDUMBRE EMISARIO SUPERFICIE: 21.926,90 m²
OCUPACIÓN PERMANENTE S: 444,82 m²

SECCIÓN ZANJA TALUZADA EMISARIO TERRESTRE

5m	CABEZA TALUD EXCAVACIÓN	OCUPACIÓN TEMPORAL
2m		SERVIDUMBRE EMISARIO
2m		OCUPACIÓN TEMPORAL
5m	CABEZA TALUD EXCAVACIÓN	

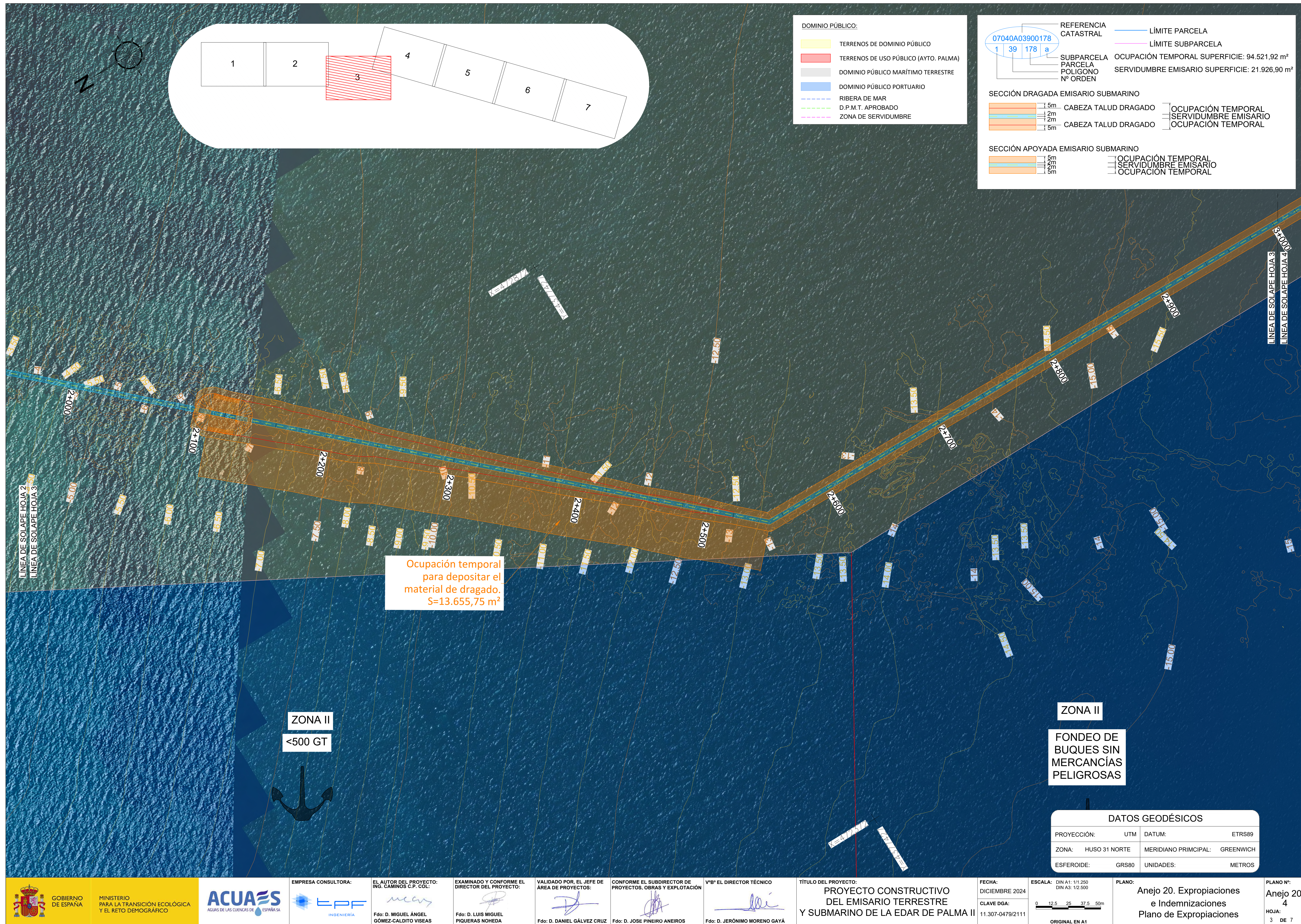
SECCIÓN ZANJA ENTIBADA EMISARIO TERRESTRE

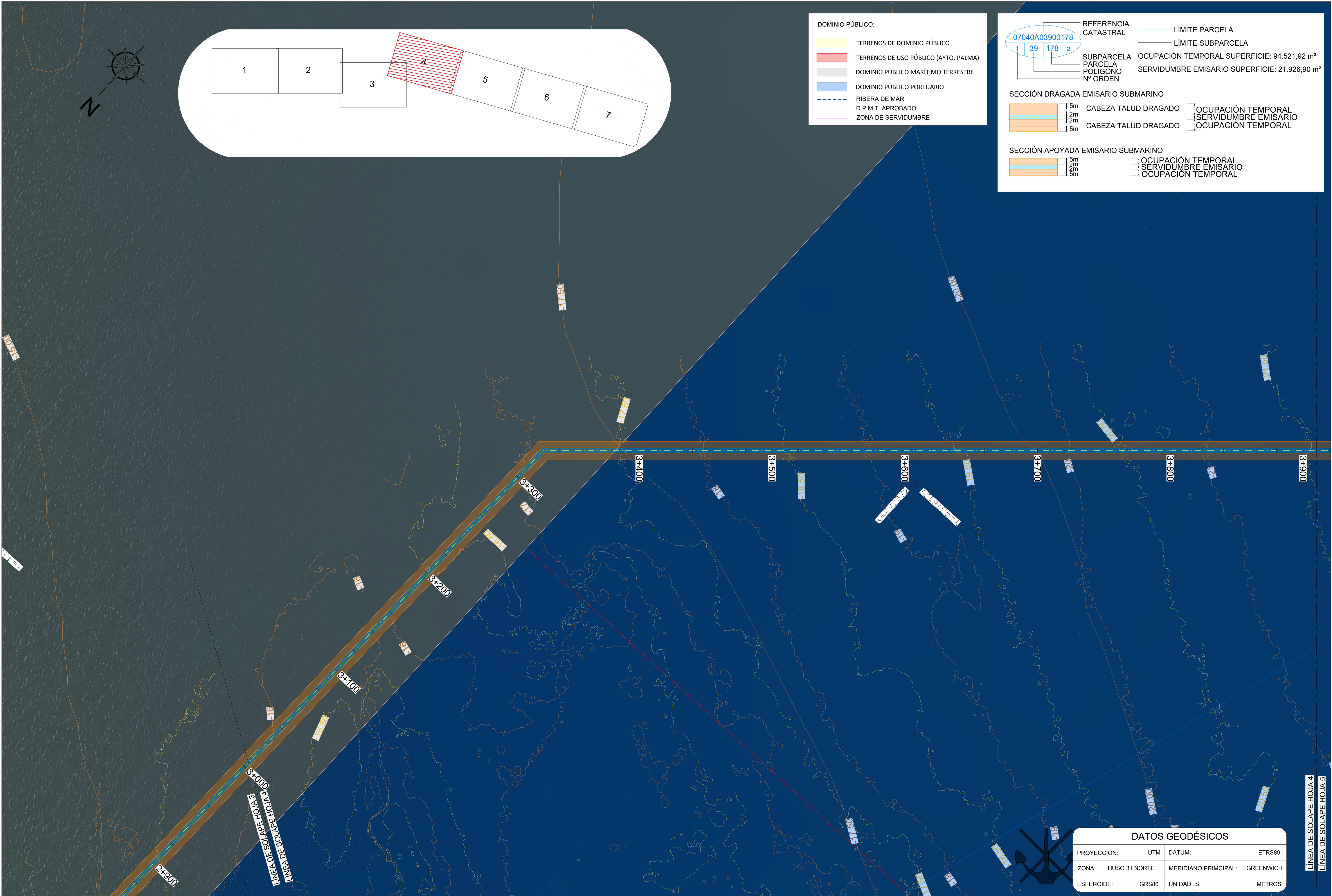
5m	ENTIBACIÓN	OCUPACIÓN TEMPORAL
2m		SERVIDUMBRE EMISARIO
5m		OCUPACIÓN TEMPORAL

SECCIÓN EN HINCA EMISARIO TERRESTRE

2m	HINCA	SERVIDUMBRE EMISARIO
2m		

DATOS GEODÉSICOS			
PROYECCIÓN:	UTM	DATUM:	ETRS89
ZONA:	HUSO 31 NORTE	MERIDIANO PRINCIPAL:	GREENWICH
ESFEROIDE:	GRS80	UNIDADES:	METROS





DOMINIO PÚBLICO:

- TERRENOS DE DOMINIO PÚBLICO
- TERRENOS DE USO PÚBLICO (AYTO. PALMA)
- DOMINIO PÚBLICO MARÍTIMO TERRESTRE
- DOMINIO PÚBLICO PORTUARIO
- RIBERA DE MAR
- D.P.M.T. APROBADO
- ZONA DE SERVIDUMBRE

REFERENCIA CATASTRAL
07040A03900178
1 39 178 a

SUBPARCELA
PARCELA POLÍGONO Nº ORDEN

OCUPACIÓN TEMPORAL SUPERFICIE: 94.521,92 m²
SERVIDUMBRE EMISARIO SUPERFICIE: 21.926,90 m²

SECCIÓN DRAGADA EMISARIO SUBMARINO

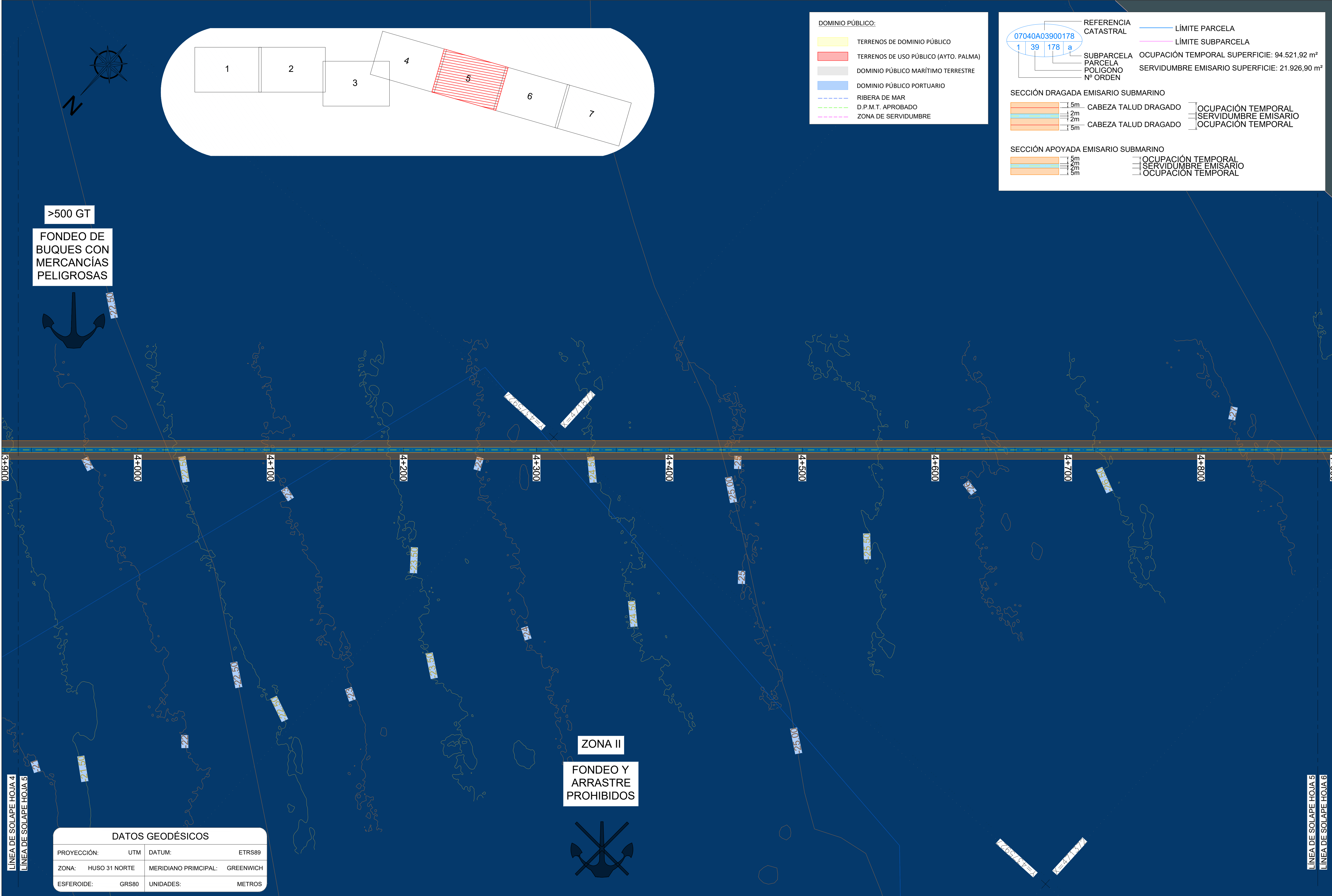
CABEZA TALUD DRAGADO
5m
2m
2m
5m

OCUPACIÓN TEMPORAL
SERVIDUMBRE EMISARIO
OCUPACIÓN TEMPORAL

SECCIÓN APOYADA EMISARIO SUBMARINO
5m
2m
2m
5m

OCUPACIÓN TEMPORAL
SERVIDUMBRE EMISARIO
OCUPACIÓN TEMPORAL

DATOS GEODÉSICOS			
PROYECCIÓN:	UTM	DATUM:	ETRS89
ZONA:	HUSO 31 NORTE	MERIDIANO PRINCIPAL:	GREENWICH
ESFEROIDE:	GRS80	UNIDADES:	METROS



DOMINIO PÚBLICO:

- TERRENOS DE DOMINIO PÚBLICO
- TERRENOS DE USO PÚBLICO (AYTO. PALMA)
- DOMINIO PÚBLICO MARÍTIMO TERRESTRE
- DOMINIO PÚBLICO PORTUARIO
- RIBERA DE MAR
- D.P.M.T. APROBADO
- ZONA DE SERVIDUMBRE

REFERENCIA CATASTRAL
07040A03900178
1 39 178 a

SUBPARCELA PARCELA POLÍGONO Nº ORDEN

OCUPACIÓN TEMPORAL SUPERFICIE: 94.521,92 m²
SERVIDUMBRE EMISARIO SUPERFICIE: 21.926,90 m²

SECCIÓN DRAGADA EMISARIO SUBMARINO

CABEZA TALUD DRAGADO
OCUPACIÓN TEMPORAL
SERVIDUMBRE EMISARIO
OCUPACIÓN TEMPORAL

SECCIÓN APOYADA EMISARIO SUBMARINO

OCUPACIÓN TEMPORAL
SERVIDUMBRE EMISARIO
OCUPACIÓN TEMPORAL

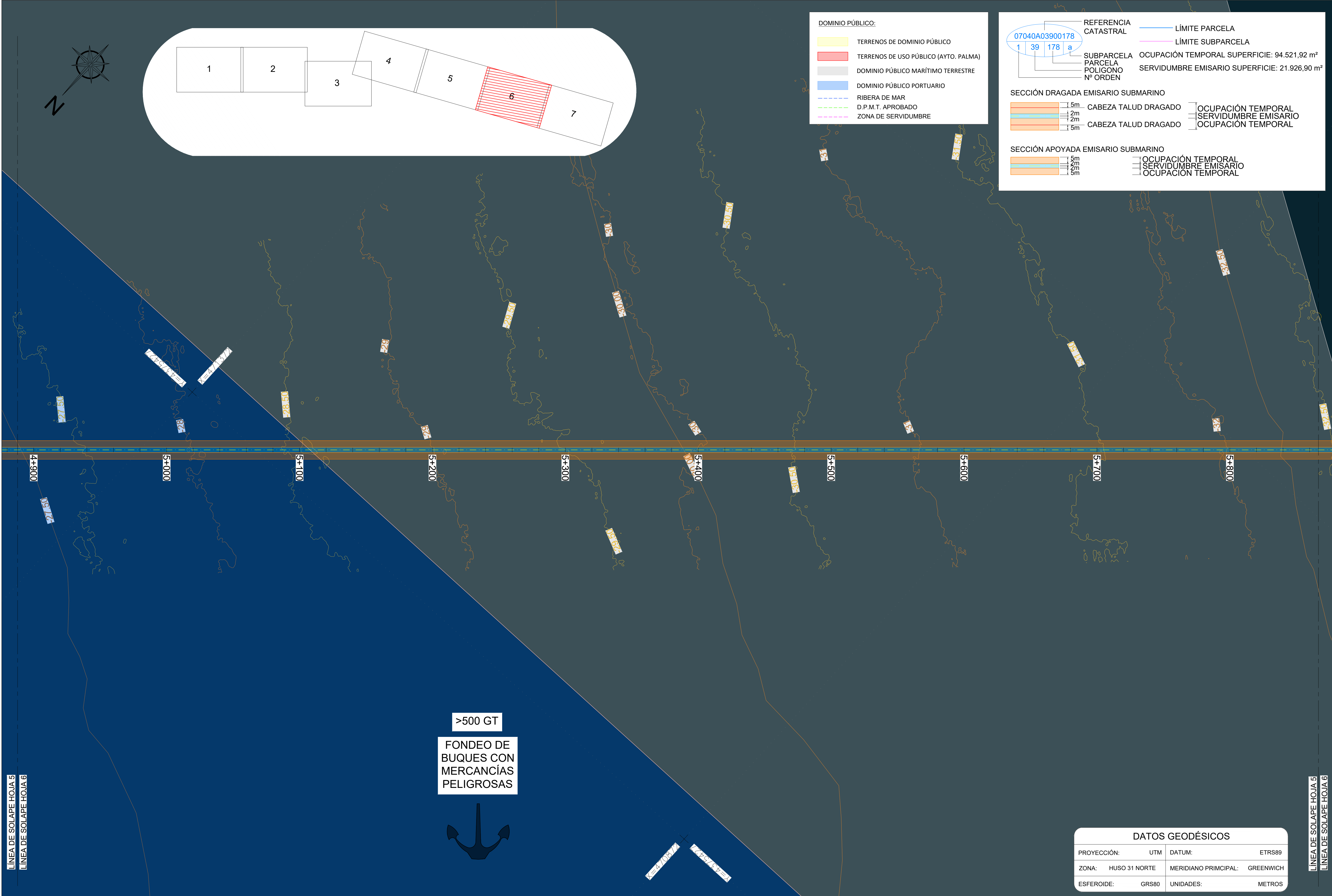
>500 GT

FONDEO DE
BUQUES CON
MERCANCÍAS
PELIGROSAS

ZONA II

FONDEO Y
ARRASTRE
PROHIBIDOS

DATOS GEODÉSICOS			
PROYECCIÓN:	UTM	DATUM:	ETRS89
ZONA:	HUSO 31 NORTE	MERIDIANO PRIMCIPAL:	GREENWICH
ESFEROIDE:	GRS80	UNIDADES:	METROS



DOMINIO PÚBLICO:

- TERRENOS DE DOMINIO PÚBLICO
- TERRENOS DE USO PÚBLICO (AYTO. PALMA)
- DOMINIO PÚBLICO MARÍTIMO TERRESTRE
- DOMINIO PÚBLICO PORTUARIO
- RIBERA DE MAR
- D.P.M.T. APROBADO
- ZONA DE SERVIDUMBRE

REFERENCIA CATASTRAL
07040A03900178
1 39 178 a

LÍMITE PARCELA
LÍMITE SUBPARCELA

SUBPARCELA PARCELA POLÍGONO Nº ORDEN
OCUPACIÓN TEMPORAL SUPERFICIE: 94.521,92 m²
SERVIDUMBRE EMISARIO SUPERFICIE: 21.926,90 m²

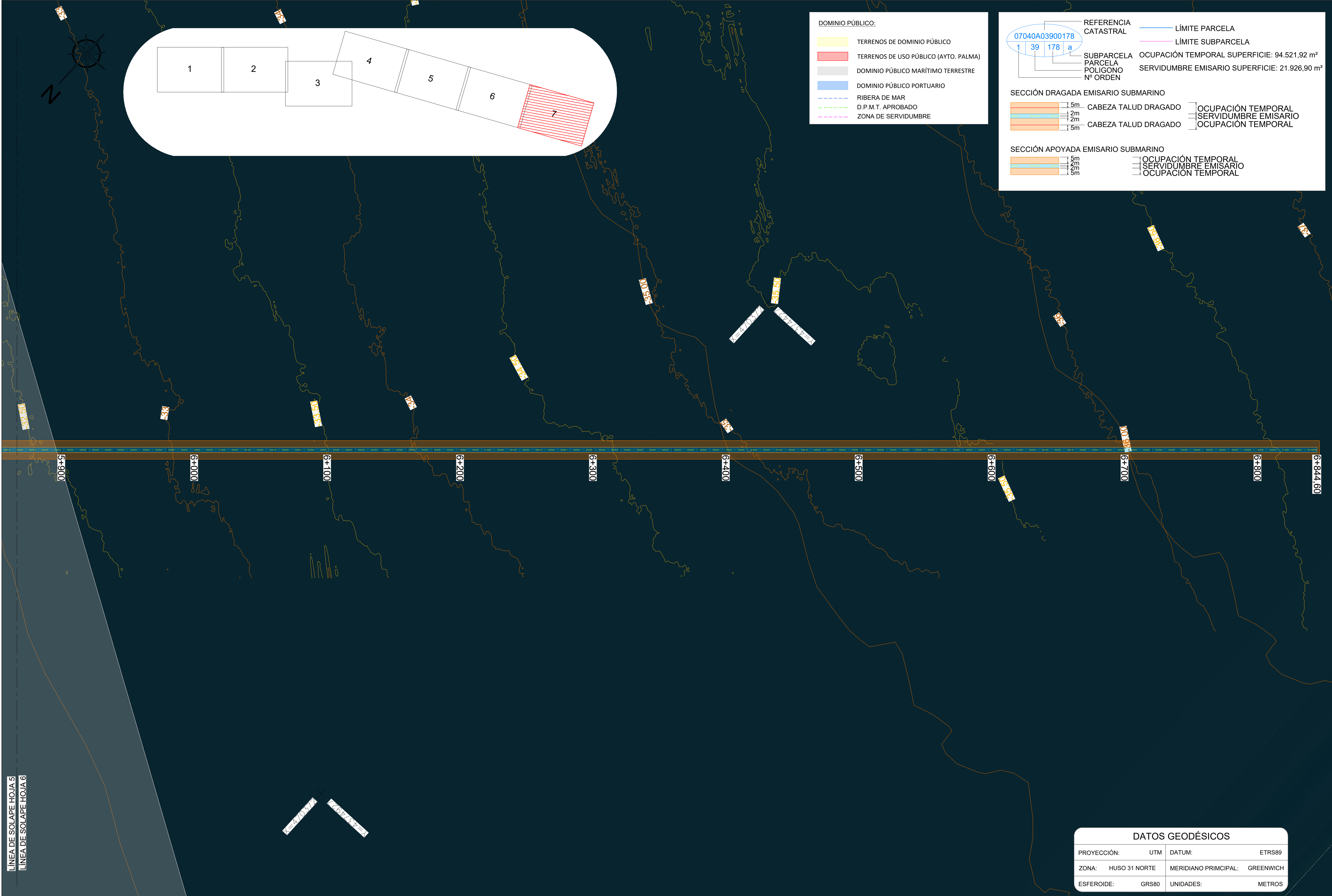
SECCIÓN DRAGADA EMISARIO SUBMARINO

CABEZA TALUD DRAGADO
OCUPACIÓN TEMPORAL
SERVIDUMBRE EMISARIO
OCUPACIÓN TEMPORAL

SECCIÓN APOYADA EMISARIO SUBMARINO

OCUPACIÓN TEMPORAL
SERVIDUMBRE EMISARIO
OCUPACIÓN TEMPORAL

DATOS GEODÉSICOS			
PROYECCIÓN:	UTM	DATUM:	ETRS89
ZONA:	HUSO 31 NORTE	MERIDIANO PRIMCIPAL:	GREENWICH
ESFEROIDE:	GRS80	UNIDADES:	METROS



LÍNEA DE SOLAPE HOJA 5
LÍNEA DE SOLAPE HOJA 6