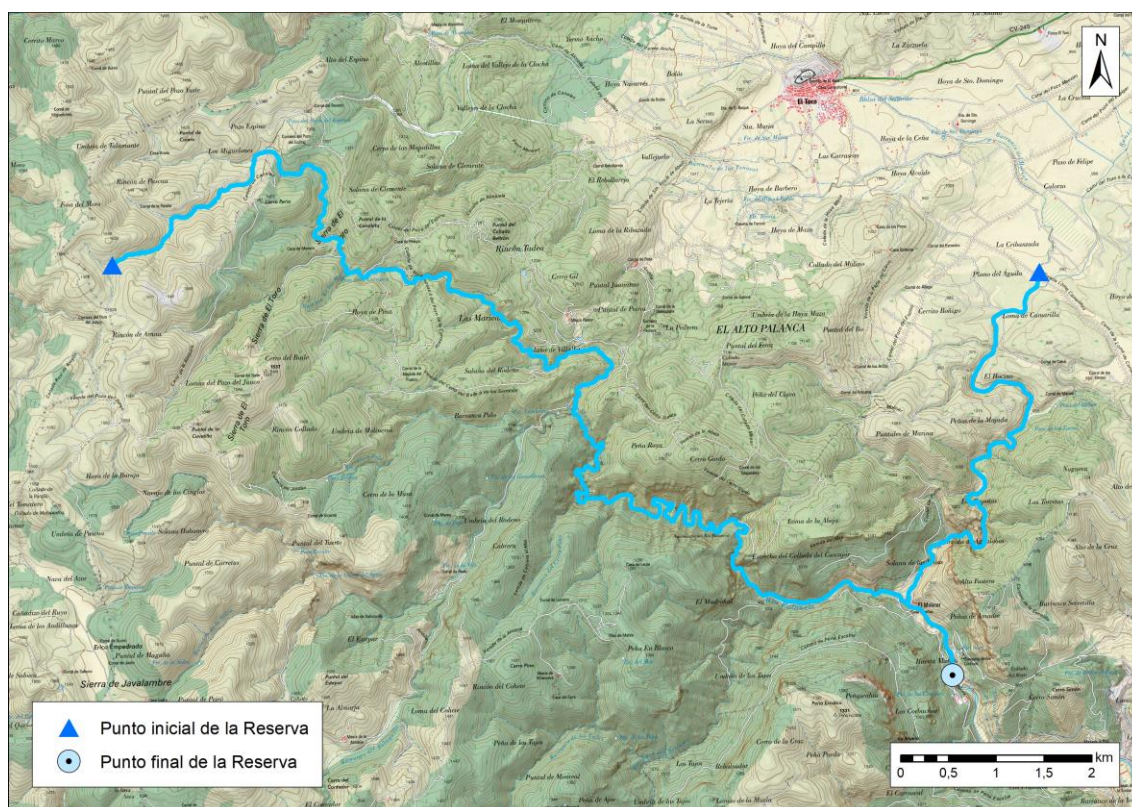


Código de Reserva ES080RNF165
Nombre de Reserva Río Palancia hasta potabilizadora Bejís
Tipo de Reserva Reserva Natural Fluvial

LOCALIZACIÓN DE LA RESERVA

DEMARCACIÓN HIDROGRÁFICA Júcar
COMUNIDAD AUTÓNOMA Comunidad Valenciana
PROVINCIA Castellón
LONGITUD TOTAL (km) 24,58



COORD. PUNTO INICIO CAUCE UTM ETRS89 30 N	X	Y
Barranco del Hocino	694.561	4.426.303
Barranco del Pozo Yuste	684.853	4.426.373
COORD. PUNTO FINAL RESERVA UTM ETRS89 30 N	693.652	4.422.084

CARACTERIZACIÓN DE LA RESERVA

HIDROMORFOLOGÍA

IDENTIFICACIÓN DE LA MASA DE AGUA ES080MSPF13-01

CATEGORÍA Aguas continentales

TIPOLOGÍA DE RÍO Ríos mineralizados de baja montaña mediterránea (T09)

RÉGIMEN HIDROLÓGICO Pluvial mediterráneo

ESTACIONALIDAD DEL RÉGIMEN DE CAUDALES	Permanente
TIPOS DE FONDO DE VALLE REPRESENTADOS	Confinado
TIPOS MORFOLÓGICOS EN PLANTA REPRESENTADOS	Meandriforme Rambla
TAMAÑO SEDIMENTOS PREDOMINANTE	Cantos (64 mm-25,6 cm) Gravas (2 mm-64 mm)
MOVILIDAD SEDIMENTOS (TIPOS OBSERVADOS)	Efectiva
CONTINUIDAD EN EL TRANSPORTE (TIPOS OBSERVADOS)	Efectiva Limitada
TIPOS DE SECCIÓN DE CAUCE	B
ESTRUCTURA Y SUSTRATO DEL LECHO	Coluvial Aluvial

ENCUADRE GEOLÓGICO

LITOLOGÍAS REPRESENTADAS Calizas con sílex, calizas oolíticas, margas y dolomías.

ESTADO Y CALIDAD DE LAS AGUAS (SEGÚN PLAN HIDROLÓGICO 2022-2027)

Cod.masa de agua	Estado ecológico	Estado Químico	Estado Global
ES080MSPF13-01	Bueno	Bueno	Bueno

VEGETACIÓN DE RIBERA

VEGETACIÓN RIPARIA POTENCIAL Mimbreras calcófilas submediterráneas, fresnedas hidrófilas orientales, saucedas negras continentales eútrofas, saucedas negras bético-levantinas, alamedas, tarayales basófilos y saucedas blancas.

Adelfares bético-levantinos, mimbreras calcófilas termófilas, saucedas negras bético-levantinas, fresnedas hidrófilas orientales y tarayales basófilos.

VEGETACIÓN RIPARIA EXISTENTE Praderas juncuales mediterráneas no salinas de *Scirpoides holoschoenus*.
Zarzal de *Rubus ulmifolius* y *Rosa pouzinii*.

GRADOS DE NATURALIDAD DE LA VEGETACIÓN DETECTADOS Muy alta (>90%)

ESPECIES EXÓTICAS INVASORAS No han sido detectadas

ETAPAS REGRESIVAS Baja o moderada presencia (30% -60%)

ANCHURA DE LA BANDA RIPARIA 2,4 m

FIGURAS DE PROTECCIÓN

FIGURAS DE PROTECCIÓN EXISTENTES Espacio de la Red Natura 2000 (ZEC).
Paraje Natural.

PRINCIPALES INTERACCIONES DETECTADAS EN LA RESERVA

ACTIVIDADES/USOS/APROVECHAMIENTOS Uso agrícola
Uso público/recreativo

VALORACIÓN GENERAL BUENO.

El sistema fluvial experimenta modificaciones poco significativas y puntuales en su estado natural que no comprometen su declaración como Reserva Natural Fluvial.

JUSTIFICACIÓN DE LA RESERVA

El río Palancia constituye un ejemplo representativo de los ríos mineralizados de baja montaña mediterránea. El régimen hidrológico es pluvial mediterráneo, permanente, salvo en los sectores de cabecera de los barrancos que conforman la RNF que tienen un carácter temporal.

Se trata de varios cursos fluviales, sinuosos y meandriformes, que discurren entre valles confinados de paredes formadas por calizas, dolomías, margas, areniscas y conglomerados, con una pendiente más pronunciada en la rambla Seca. La reserva se caracteriza por dos partes muy diferenciadas en cuanto a su régimen hidrológico, siendo la mayor parte del tramo de cabecera de la rambla Seca temporal, así como el Barranco del Hocino, mientras que la parte a partir de la zona conocida como del Nacimiento del río Palancia el curso fluvial discurre con un régimen permanente. En el sustrato principalmente aluvial, predominando una combinación de sedimentos de cantos y gravas, acompañados de bloques y finos en menor medida, donde la estructura longitudinal del río se caracteriza por presentar principalmente rápidos y remansos con presencia de rápidos continuos en ciertas zonas a lo largo de su recorrido. La vegetación riparia dominante es la sauceda (*Salix eleagnos* y *Salix atrocinerea*), faltando en los puntos del cauce donde hay afloramientos rocosos o donde la vegetación climatófila del valle alcanza el río sobre todo en el tramo de la cabecera de la reserva, integrado por vegetación no riparia como encinas (*Quercus ilex*) y sabinas (*Juniperus thurifera*).

El sistema fluvial constituye un hábitat potencial de múltiples especies vinculadas al curso fluvial que pueden ser esenciales para el proceso de diagnóstico del estado de las masas de agua, siendo especialmente valioso por la rica y variada ictiofauna que alberga, como la bermejuela (*Achondrostoma arcasii*), anguila (*Anguilla anguilla*), distintas especies de barbos (*Barbus haasi* y *Luciobarbus guiraonis*), madrija (*Parachondrostoma turiense*) y trucha común autóctona mediterránea (*Salmo trutta*). Además, destaca la presencia del cangrejo de río (*Austropotamobius pallipes*), incluida como especie vulnerable en el Catálogo Español de Especies Amenazadas, junto con la nutria (*Lutra lutra*), presente en el Listado de Especies Silvestres en Régimen de Protección Especial, y ambas especies completamente ligadas a hábitats fluviales muy específicos.

En definitiva, el tramo considerado del río Palancia y sus afluentes muestra una importante representatividad y mantiene un estado natural, que conforma un paisaje fluvial de gran belleza y singularidad hidrogeomorfológica.

REPORTAJE FOTOGRÁFICO DE LA RESERVA





