

**Código de Reserva** ES016RNF014  
**Nombre de Reserva** Tramo medio del río Agüeira  
**Tipo de Reserva** Reserva Natural Fluvial

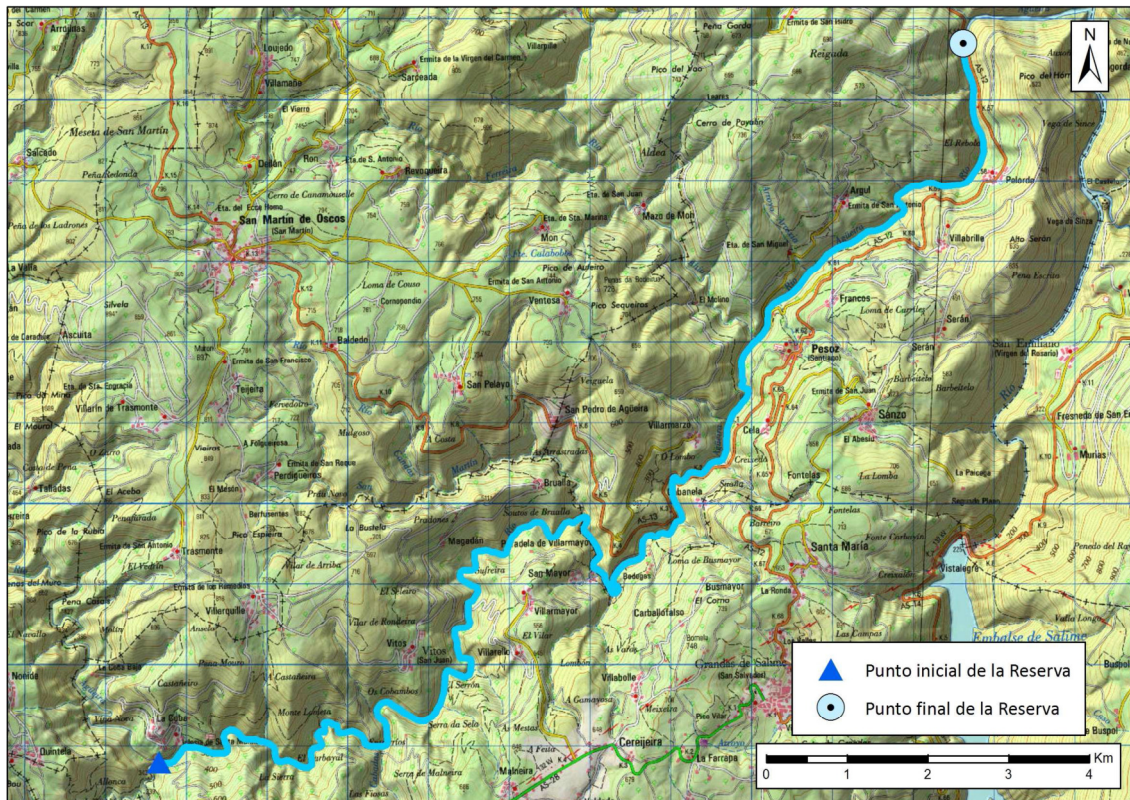
## LOCALIZACIÓN DE LA RESERVA

**DEMARCACIÓN HIDROGRÁFICA** Cantábrico occidental

**COMUNIDAD AUTÓNOMA** Principado de Asturias

**PROVINCIA** Asturias

**LONGITUD TOTAL (km)** 21,49



COORD. PUNTO INICIO CAUCE UTM ETRS89 29N	X	Y
Río Agüeira	664.963	4.785.945
COORD. PUNTO FINAL RESERVA UTM ETRS89 29N	674.241	4.795.526

## CARACTERIZACIÓN DE LA RESERVA

### HIDROMORFOLOGÍA

**IDENTIFICACIÓN DE LA MASA DE AGUA** Río Agüeira II

**CATEGORÍA** Aguas continentales

**TIPOLOGÍA DE RÍO** Pequeños ejes cántabro-atlánticos síliceos

**RÉGIMEN HIDROLÓGICO** Pluvial oceánico

<b>ESTACIONALIDAD DEL RÉGIMEN DE CAUDALES</b>	Permanente
<b>TIPO DE FONDO DE VALLE REPRESENTADOS</b>	Confinado
<b>TIPO MORFOLÓGICO EN PLANTA REPRESENTADOS</b>	Sinuoso Recto
<b>TAMAÑO SEDIMENTOS PREDOMINANTE</b>	Cantos (64 mm - 25 cm) Bloques (>25,6 cm) Gravas (2 mm - 64 mm)
<b>MOVILIDAD SEDIMENTOS (TIPOS OBSERVADOS)</b>	Efectiva
<b>CONTINUIDAD EN EL TRANSPORTE (TIPOS OBSERVADOS)</b>	Efectiva Limitada
<b>TIPOS DE SECCIÓN DE CAUCE</b>	A B C
<b>ESTRUCTURA Y SUSTRATO DEL LECHO</b>	Aluvial

## ENCUADRE GEOLÓGICO

**LITOLOGÍA DOMINANTE** Areniscas y pizarras.

## ESTADO Y CALIDAD DE LAS AGUAS (SEGÚN PLAN HIDROLÓGICO 2015-2021)

Cod.masa de agua	Estado ecológico	Estado Químico	Estado Global
ES018MSPFES225MAR002100	Bueno	Bueno	Bueno

## VEGETACIÓN DE RIBERA

**VEGETACIÓN RIPARIA POTENCIAL** Alisedas oceánicas mesótrofas, variantes típica y termófila, saucedas negras oceánicas atlánticas, variante típica y termófila, y avellanedas

**VEGETACIÓN RIPARIA EXISTENTE** Aliseda oceánica

**GRADOS DE NATURALIDAD DE LA VEGETACIÓN DETECTADOS** 70-90% Alta

**ESPECIES EXÓTICAS INVASORAS** No se han detectado

**ETAPAS REGRESIVAS** Matorral espinoso

**ANCHURA DE LA BANDA RIPARIA** 8 m

## FIGURAS DE PROTECCIÓN

**FIGURAS DE PROTECCIÓN EXISTENTES** LIC

## PRINCIPALES INTERACCIONES DETECTADAS EN LA RESERVA

**ACTIVIDADES/USOS/APROVECHAMIENTOS** No se han detectado

**VALORACIÓN GENERAL** BUENO

El sistema fluvial puede experimentar alguna alteración puntual que no modifica sus características naturales que se mantienen prácticamente inalteradas.

## JUSTIFICACIÓN DE LA RESERVA

El río Agüeira constituye un ejemplo representativo de los pequeños ejes fluviales cántabro-atlánticos silíceos pertenecientes a la demarcación hidrográfica del Cantábrico Occidental del Principado de Asturias. El cauce de dominio público hidráulico, presenta escasas presiones antrópicas dentro de su cuenca, manifestando por tanto nula o escasa alteración de sus procesos naturales. El régimen hidrológico, es pluvial oceánico permanente, y conserva plenamente sus características naturales. El río, confinado en un valle estrecho, modelado sobre pizarras y areniscas, presenta un lecho con predominio

de cantos y muestra un bosque de ribera en excelente estado de conservación formado por alisedas con fresnos. El sistema fluvial, cuya continuidad tanto longitudinal como transversal y con el medio hiporreico, se mantiene inalterada, constituye el hábitat potencial de múltiples especies que pueden ser esenciales para el proceso de diagnóstico del estado de las masas de agua, así como de especies protegidas. En definitiva, se considera que el río Agüeira ofrece una importante representatividad y mantiene su estado natural, lo que le hace merecedor de ser declarado Reserva Natural Fluvial.

## REPORTAJE FOTOGRÁFICO DE LA RESERVA





