

Código de Reserva ES016RNF022
Nombre de Reserva Cabecera del Saja
Tipo de Reserva Reserva Natural Fluvial

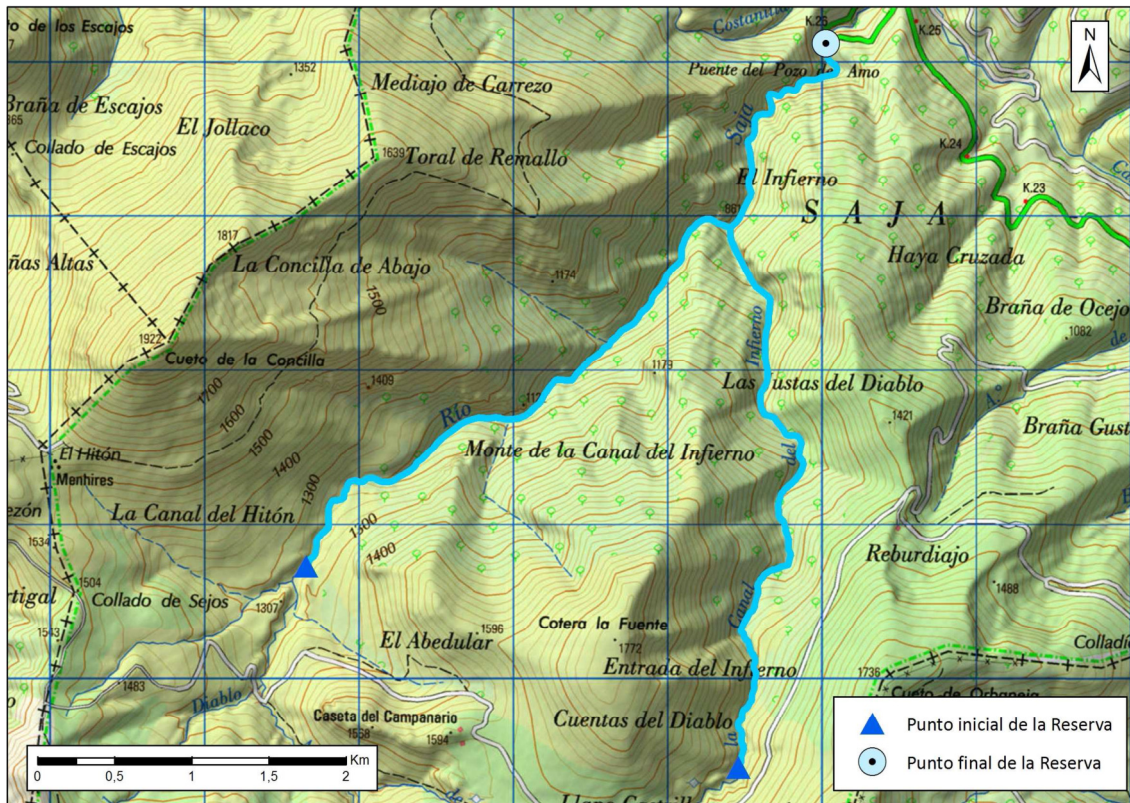
LOCALIZACIÓN DE LA RESERVA

DEMARCACIÓN HIDROGRÁFICA Cantábrico occidental

COMUNIDAD AUTÓNOMA Cantabria

PROVINCIA Cantabria

LONGITUD TOTAL (km) 9,78



COORD. PUNTO INICIO CAUCE UTM ETRS89 30N

X

Y

Canal del Infierno

394.348

4.769.219

Río Saja

391.548

4.770.520

COORD. PUNTO FINAL RESERVA UTM ETRS89 30N

394.915

4.773.913

CARACTERIZACIÓN DE LA RESERVA

HIDROMORFOLOGÍA

IDENTIFICACIÓN DE LA MASA DE AGUA Río Saja I

CATEGORÍA Aguas continentales

TIPOLOGÍA DE RÍO Ríos de montaña húmeda calcárea

RÉGIMEN HIDROLÓGICO	Pluvio-nival
ESTACIONALIDAD DEL RÉGIMEN DE CAUDALES	Permanente
TIPO DE FONDO DE VALLE REPRESENTADOS	Confinado
TIPO MORFOLÓGICO EN PLANTA REPRESENTADOS	Sinuoso
TAMAÑO SEDIMENTOS PREDOMINANTE	Bloques (>25,6 cm) Cantos (64 mm - 25 cm) Gravas (2 mm - 64 mm)
MOVILIDAD SEDIMENTOS (TIPOS OBSERVADOS)	Efectiva
CONTINUIDAD EN EL TRANSPORTE (TIPOS OBSERVADOS)	Efectiva
TIPOS DE SECCIÓN DE CAUCE	Aa+ A
ESTRUCTURA Y SUSTRATO DEL LECHO	En roca

ENCUADRE GEOLÓGICO

LITOLOGÍA DOMINANTE Areniscas, lutitas, conglomerados y limolitas

ESTADO Y CALIDAD DE LAS AGUAS (SEGÚN PLAN HIDROLÓGICO 2015-2021)

Cod.masa de agua	Estado ecológico	Estado Químico	Estado Global
ES018MSPFES094MAR000260	Muy bueno	Bueno	Bueno

VEGETACIÓN DE RIBERA

VEGETACIÓN RIPARIA POTENCIAL Saucedas cantábrica (formación exclusiva de la zona), abedulares cantábricos y las alisedas submediterráneas mesótrofas.

VEGETACIÓN RIPARIA EXISTENTE Bosque mixto de vega atlántico

GRADOS DE NATURALIDAD DE LA VEGETACIÓN DETECTADOS 70-90% Alta

ESPECIES EXÓTICAS INVASORAS No han sido detectadas

ETAPAS REGRESIVAS No han sido detectadas

ANCHURA DE LA BANDA RIPARIA 14,33 m

FIGURAS DE PROTECCIÓN

FIGURAS DE PROTECCIÓN EXISTENTES LIC
Parque Natural
ZEPA

PRINCIPALES INTERACCIONES DETECTADAS EN LA RESERVA

ACTIVIDADES/USOS/APROVECHAMIENTOS No han sido detectadas

VALORACIÓN GENERAL EXCELENTE

El sistema fluvial carece de presiones o amenazas que alteren su estado natural, manteniendo un excelente estado de conservación.

JUSTIFICACIÓN DE LA RESERVA

La cabecera del río Saja constituye un ejemplo representativo en Cantabria de los ríos de montaña húmeda calcárea pertenecientes a la demarcación hidrográfica del Cantábrico Occidental. El cauce de dominio público hidráulico presenta una nula incidencia de presiones antrópicas, lo que se traduce en una excelente conservación de sus procesos naturales. El régimen hidrológico es pluvio-nival, permanente e inalterado. Los cauces de la cabecera del Saja transcurren confinados a lo largo de desfiladeros y gargantas calizas con alternancias de saltos y pozas, sobre lechos donde predominan los

bloques y cantos. La vegetación de ribera está formada por un bosque mixto atlántico, en extraordinario estado de conservación, que contacta con los bosques climácicos que cubren las vertientes. El sistema fluvial, cuya continuidad tanto longitudinal como transversal y con el medio hiporréico, se mantiene inalterada, constituye el hábitat potencial de múltiples especies que pueden ser esenciales para el proceso de diagnóstico del estado de las masas de agua, así como de especies protegidas. En definitiva, se considera que la cabecera del río Saja ofrece una importante representatividad y mantiene su estado natural, constituyendo un ejemplo de ecosistema fluvial prácticamente inalterado, lo que la hace merecedora de ser declarada Reserva Natural Fluvial.

REPORTAJE FOTOGRÁFICO DE LA RESERVA





