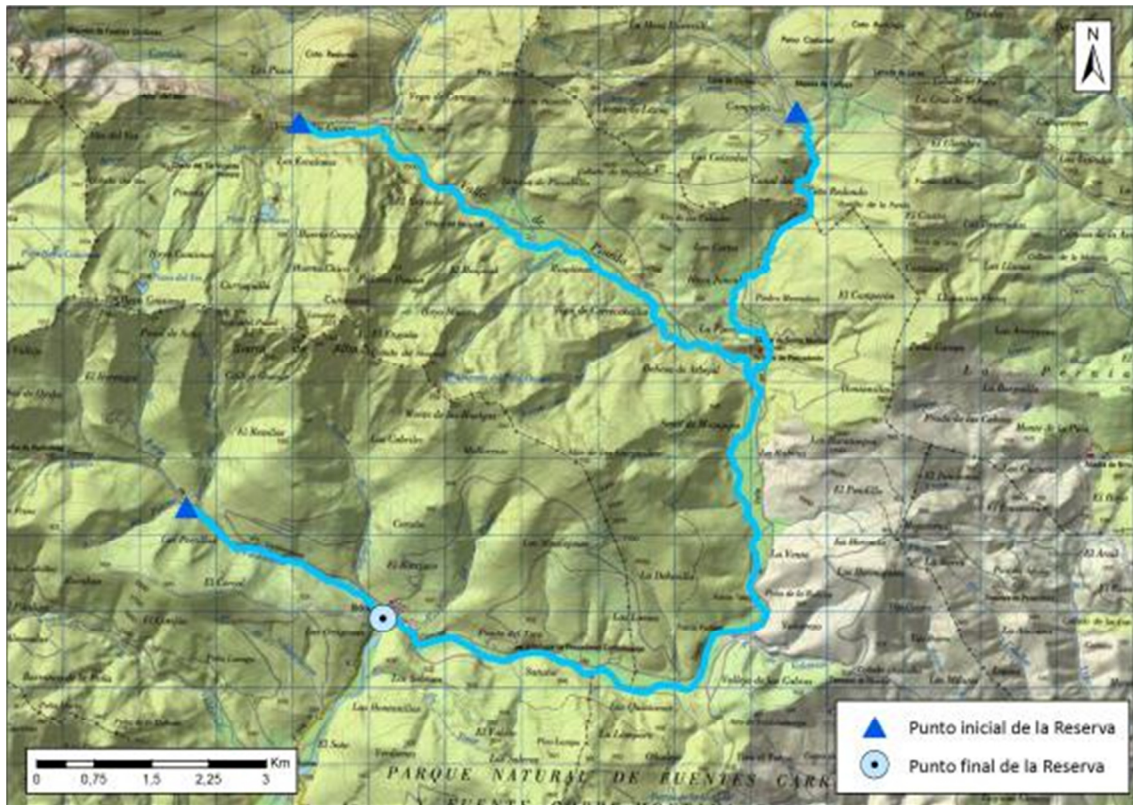


**Código de Reserva** ES020RNF034  
**Nombre de Reserva** Alto Carrión  
**Tipo de Reserva** Reserva Natural Fluvial

## LOCALIZACIÓN DE LA RESERVA

**DEMARCACIÓN HIDROGRÁFICA** Duero  
**COMUNIDAD AUTÓNOMA** Castilla y León  
**PROVINCIA** Palencia  
**LONGITUD TOTAL (km)** 26,00



COORD. PUNTO INICIO CAUCE UTM ETRS 89 30N	X	Y
Río Carrión	362.979	4.762.198
Arroyo de Arauz	369.484	4.762.332
Arroyo Valdenievas	361.504	4.757.158
<b>COORD. PUNTO FINAL RESERVA UTM ETRS 89 30N</b>	<b>364.075</b>	<b>4.755.709</b>

## CARACTERIZACIÓN DE LA RESERVA

### HIDROMORFOLOGÍA

**IDENTIFICACIÓN DE LA MASA DE AGUA** Río Carrión desde cabecera hasta el embalse de Camporredondo y arroyos de Arauz y de Valdenievas

**CATEGORÍA** Aguas continentales

<b>TIPOLOGÍA DE RÍO</b>	R-T27 Ríos de alta montaña
<b>RÉGIMEN HIDROLÓGICO</b>	Pluvio-nival
<b>ESTACIONALIDAD DEL RÉGIMEN DE CAUDALES</b>	Permanente
<b>TIPOS DE FONDO DE VALLE REPRESENTADOS</b>	Confinado Con llanura de inundación amplia
<b>TIPOS MORFOLÓGICOS EN PLANTA REPRESENTADOS</b>	Recto Sinuoso
<b>TAMAÑO SEDIMENTOS PREDOMINANTE</b>	Cantos (64 mm - 25 cm) Bloques (>25,6 cm) Gravas (2 mm-64 mm) Arenas (0,062 mm – 2 mm)
<b>MOVILIDAD SEDIMENTOS (TIPOS OBSERVADOS)</b>	Efectiva
<b>CONTINUIDAD EN EL TRANSPORTE (TIPOS OBSERVADOS)</b>	Efectiva
<b>TIPOS DE SECCIÓN DE CAUCE</b>	A D-A C B G
<b>ESTRUCTURA Y SUSTRATO DEL LECHO</b>	Aluvial Mixto

## ENCUADRE GEOLÓGICO

<b>LITOLOGÍAS REPRESENTADAS</b>	Alternancia de pizarras con intercalaciones calizas en su parte inicial y de pizarras con intercalaciones cuarcíticas y areniscas en la parte media. Aluviones en la parte final.
---------------------------------	---

## ESTADO Y CALIDAD DE LAS AGUAS (SEGÚN PLAN HIDROLÓGICO 2015-2021)

Cod.masa de agua	Estado ecológico	Estado Químico	Estado Global
ES020MSPF000000031	Moderado	Bueno	No alcanza el bueno

## VEGETACIÓN DE RIBERA

<b>VEGETACIÓN RIPARIA POTENCIAL</b>	Sauceda cantábrica (formación exclusiva de la zona), abedulares cantábricos y las alisedas submediterráneas mesótrofas.
<b>VEGETACIÓN RIPARIA EXISTENTE</b>	Sauceda cantábrica
<b>GRADOS DE NATURALIDAD DE LA VEGETACIÓN DETECTADOS</b>	>90% Muy alta
<b>ESPECIES EXÓTICAS INVASORAS</b>	No han sido detectadas
<b>ETAPAS REGRESIVAS</b>	No han sido detectadas
<b>ANCHURA DE LA BANDA RIPARIA</b>	3,20 m

## FIGURAS DE PROTECCIÓN

<b>FIGURAS DE PROTECCIÓN EXISTENTES</b>	Parque Natural LIC ZEPA
---	-------------------------------

## PRINCIPALES INTERACCIONES DETECTADAS EN LA RESERVA

**ACTIVIDADES/USOS/APROVECHAMIENTOS**

**VALORACIÓN GENERAL** EXCELENTE

El sistema fluvial carece de presiones o amenazas que alteren su estado natural, manteniendo un excelente estado de conservación.

## JUSTIFICACIÓN DE LA RESERVA

El Alto Carrión es un ejemplo representativo de los ríos de alta montaña pertenecientes a la demarcación hidrográfica del Duero de la provincia de Palencia. El cauce de dominio público hidráulico apenas presenta presiones antrópicas dentro de su cuenca, presentando por tanto nula o escasa alteración de sus procesos naturales. El régimen hidrológico es pluvio nival, permanente, sin alteración. El curso del río, muy rectilíneo, atraviesa un amplísimo valle de montaña de origen glaciar de fondo plano, haciendo que de un inicio confinado pase a estar rodeado de llanuras de inundación que terminan siendo amplísimas. El lecho es aluvial y mixto, con frecuentes cantos, lo que favorece la aparición de pozas, remansos y rápidos continuos que son el hábitat potencial de múltiples especies que pueden ser esenciales para el proceso de diagnóstico del estado de las masas de agua, así como de especies protegidas. La continuidad longitudinal, transversal y con el medio hiporreico está también inalterada, así como su vegetación de ribera en la que además no se han detectado especies invasoras en ella. En definitiva, se considera que el Alto Carrión tiene una importante representatividad y mantiene un estado natural que dan lugar a hacerlo merecedor de ser declarado Reserva Natural Fluvial.

## REPORTAJE FOTOGRÁFICO DE LA RESERVA





