

Código de Reserva ES030RNF084
Nombre de Reserva Río Almonte
Tipo de Reserva Reserva Natural Fluvial

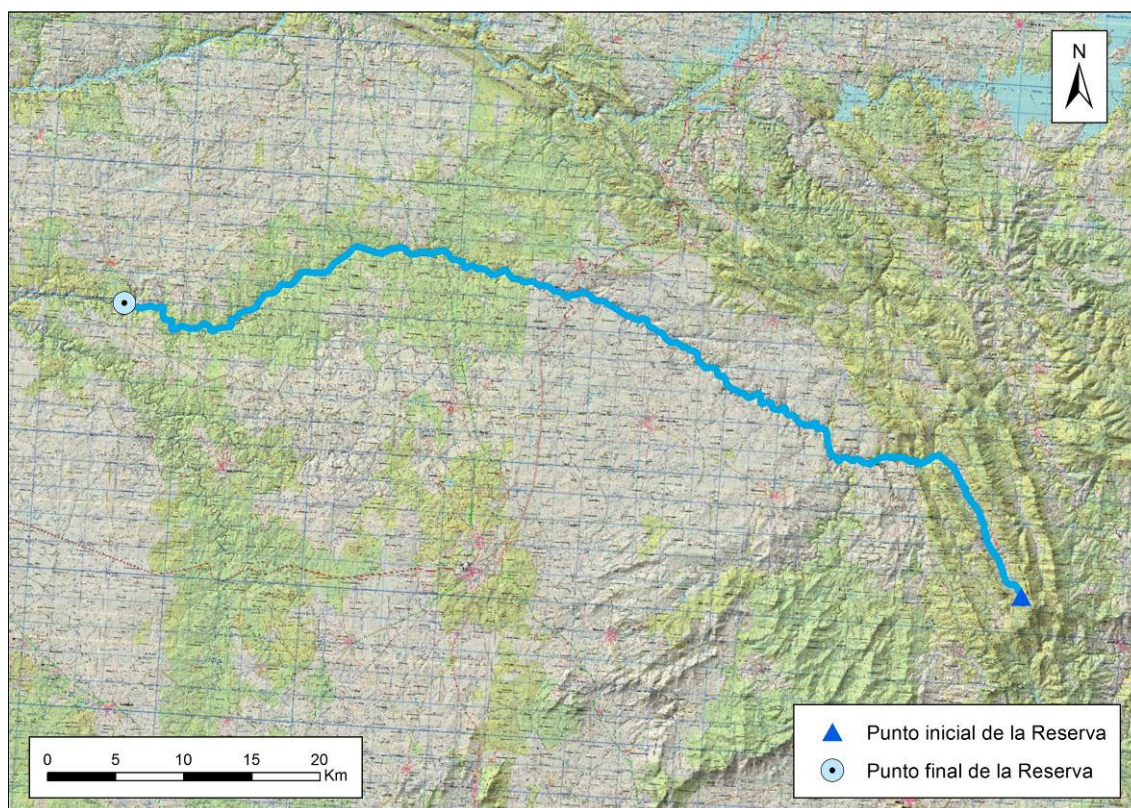
LOCALIZACIÓN DE LA RESERVA

DEMARCACIÓN HIDROGRÁFICA Tajo

COMUNIDAD AUTÓNOMA Extremadura

PROVINCIA Cáceres

LONGITUD TOTAL (km) 89,63



COORD. PUNTO INICIO CAUCE UTM ETRS 89 30N	X	Y
Río Almonte	292.446	4.372.456
COORD. PUNTO FINAL RESERVA UTM ETRS 89 30N	225.649	4.389.503

CARACTERIZACIÓN DE LA RESERVA

HIDROMORFOLOGÍA

IDENTIFICACIÓN DE LA MASA DE AGUA Cabecera del Río Almonte
Río Almonte desde Río Garciaz hasta Embalse Alcántara

CATEGORÍA Aguas continentales

TIPOLOGÍA DE RÍO R-T01 Ríos de llanuras silíceas del Tajo y Guadiana

R-T08 Ríos de baja montaña mediterránea silíceo

RÉGIMEN HIDROLÓGICO Pluvial mediterráneo

ESTACIONALIDAD DEL RÉGIMEN DE CAUDALES Permanente
Temporal o estacional

TIPOS DE FONDO DE VALLE REPRESENTADOS Con llanura de inundación estrecha y discontinua
Confinado

TIPOS MORFOLÓGICOS EN PLANTA REPRESENTADOS Recto
Sinuoso
Divagante

TAMAÑO SEDIMENTOS PREDOMINANTE Bloques (>25,6 cm)
Cantos (64 mm - 25 cm)
Sin sedimentos
Gravas (2 mm-64 mm)

MOVILIDAD SEDIMENTOS (TIPOS OBSERVADOS) Efectiva

CONTINUIDAD EN EL TRANSPORTE (TIPOS OBSERVADOS) Efectiva

TIPOS DE SECCIÓN DE CAUCE F
A

ESTRUCTURA Y SUSTRATO DEL LECHO Mixto

ENCUADRE GEOLÓGICO

LITOLOGÍAS REPRESENTADAS Grauvacas y pizarras. Dique de pórfido granítico (puntual). Conglomerados, gravas, arenas y limos (aluvial). Facies bandeadas, limolitas y areniscas y afloramiento puntual de cuarzo. Pizarras, pizarras arenosas, areniscas y ortocuarzitas "facies armoricana". Canchales, arcillas y cantos (derrubios de ladera).

ESTADO Y CALIDAD DE LAS AGUAS (SEGÚN PLAN HIDROLÓGICO 2015-2021)

Cod.masa de agua	Estado ecológico	Estado Químico	Estado Global
ES030MSPF1036010	Bueno	Bueno	Bueno
ES030MSPF1035010	Muy bueno	Bueno	Bueno

VEGETACIÓN DE RIBERA

VEGETACIÓN RIPARIA POTENCIAL Tamujar (exclusiva), adelfar, fresnedas hidrófilas sudoccidentales, alisedas sudoccidentales, saucedas salvifolias hercínicas y mariánicas, loreras, abedulares, robledales hidrófilos y brezales blancos.

VEGETACIÓN RIPARIA EXISTENTE Brezal blanco hidrófilo
Aliseda sudoccidental
Fresneda hidrófila sudoccidental
Espinar
Tamujar
Sauceda salvifolia hercínica

GRADOS DE NATURALIDAD DE LA VEGETACIÓN DETECTADOS 70-90% Alta

ESPECIES EXÓTICAS INVASORAS *Catalpa bignonioides*, *Acacia dealbata*, *Ulmus pumila*, *Bidens pilosa*, *Eucalyptus* sp., *Phytolacca americana*

ETAPAS REGRESIVAS Pastos
Vegetación nitrófila
Matorral espinoso

ANCHURA DE LA BANDA RIPARIA (m) 5,85 m

FIGURAS DE PROTECCIÓN

FIGURAS DE PROTECCIÓN EXISTENTES	LIC
	ZEPA
	Geoparque
	Reserva de la Biosfera

PRINCIPALES INTERACCIONES DETECTADAS EN LA RESERVA

ACTIVIDADES/USOS/APROVECHAMIENTOS	Uso ganadero
	Uso agrícola (secano, regadío)
	Uso forestal
	Viales, caminos y carreteras
	Infraestructuras hidráulicas
	Vertidos
	Barreras transversales (vados, puentes...)
	Captaciones de agua para regadío
	Captaciones de agua para consumo humano
	Vertederos/escombreras
	Otros: Albergue religioso
	Instalaciones de uso público (Áreas baño)

VALORACIÓN GENERAL

ACEPTABLE

El sistema fluvial experimenta en alguno de sus tramos modificaciones en su estado natural que no comprometen su declaración como Reserva Natural Fluvial.

JUSTIFICACIÓN DE LA RESERVA

El Río Almonte, desde su cabecera hasta el embalse de Alcántara es un ejemplo representativo de los ríos de llanuras silíceas del Tajo y Guadiana y de los ríos de baja montaña mediterránea silícea pertenecientes a la demarcación hidrográfica del Tajo de la provincia de Cáceres. El cauce de dominio público hidráulico, tiene bastantes tramos libres de presiones y en otros en los que existen algunas, se consideran poco significativas y no suponen, salvo excepciones puntuales, alteraciones importantes de sus procesos naturales. El régimen hidrológico es pluvial mediterráneo, permanente en algunos tramos y estacional en otros. El curso del río discurre en su primera parte encajado en la ladera y con fuertes pendientes para pasar a continuación a un valle más abierto con pendientes suaves, formando tablas y remansos alternadas con rápidos, posteriormente transita sobre valles estrechos con pendientes suaves caracterizándose estas zonas por presentar un gran dinamismo fluvial con variadas formas de lecho, a continuación entra en un imponente cañón de 20 metros de altura entre rocas de pizarra, formando grandes ollas y pozas horadadas en la roca para salir en el tramo final a un valle amplio. La gran variedad de formas fluviales supone un gran potencial de este río como hábitat de especies que pueden ser esenciales para el proceso de diagnóstico del estado de las masas de agua. La continuidad longitudinal, transversal y con el medio hiporreico, aunque presenta alteraciones puntuales, en general conserva un buen estado y la vegetación de ribera, caracterizada por la presencia de tamujares conserva, generalmente un alto grado de naturalidad. En definitiva, se considera que el río Almonte, desde su cabecera hasta el embalse de Alcántara tiene una importante representatividad y mantiene un estado natural que dan lugar a hacerlo merecedor de ser declarado Reserva Natural Fluvial.

REPORTAJE FOTOGRÁFICO DE LA RESERVA



