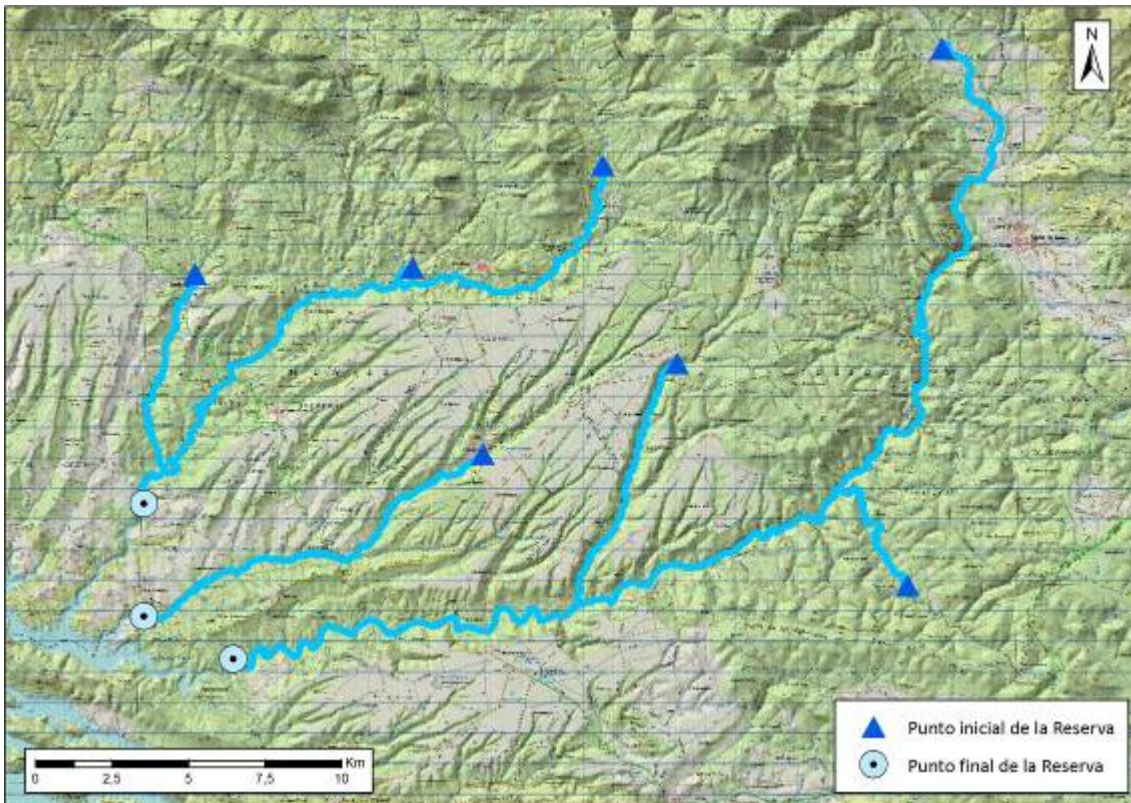


**Código de Reserva** ES040RNF140  
**Nombre de Reserva** Ríos Estena, Estenilla y Estomiza  
**Tipo de Reserva** Reservas Naturales Fluviales

## LOCALIZACIÓN DE LA RESERVA

**DEMARCACIÓN HIDROGRÁFICA** Guadiana  
**COMUNIDAD AUTÓNOMA** Castilla La Mancha  
Extremadura  
**PROVINCIA** Ciudad Real  
Toledo  
Badajoz  
**LONGITUD TOTAL (km)** 112,48



COORD. PUNTO INICIO CAUCE UTM ETRS89 30N	X	Y
Río Estena	366.598	4.379.159
Arroyo de las Peralosas	365.470	4.361.582
Río Frío	357.926	4.368.852
Río Estomiza	351.566	4.365.898
Río Estenilla	355.495	4.375.345
Arroyo del Carabillo	349.268	4.371.992
Arroyo del Pueblo	342.150	4.371.783

**COORD. PUNTO FINAL RESERVA UTM ETRS89 30N** 343.410 4.359.191

340.490 4.360.594  
340.489 4.364.273

## CARACTERIZACIÓN DE LA RESERVA

### HIDROMORFOLOGÍA

<b>IDENTIFICACIÓN DE LA MASA DE AGUA</b>	Río Estenilla Río Estomiza Río Estena
<b>CATEGORÍA</b>	Aguas continentales
<b>TIPOLOGÍA DE RÍO</b>	R-T08 Ríos de baja montaña mediterránea sílicea
<b>RÉGIMEN HIDROLÓGICO</b>	Pluvial mediterráneo
<b>ESTACIONALIDAD DEL RÉGIMEN DE CAUDALES</b>	Permanente
<b>TIPOS DE FONDO DE VALLE REPRESENTADOS</b>	Confinado Con llanura de inundación estrecha y discontinua
<b>TIPOS MORFOLÓGICOS EN PLANTA REPRESENTADOS</b>	Sinuoso Recto
<b>TAMAÑO SEDIMENTOS PREDOMINANTE</b>	Bloques (>25,6 cm) Cantos (64 mm - 25,6 cm) Sin sedimentos Gravas (2 mm-64 mm)
<b>MOVILIDAD SEDIMENTOS (TIPOS OBSERVADOS)</b>	Efectiva
<b>CONTINUIDAD EN EL TRANSPORTE (TIPOS OBSERVADOS)</b>	Efectiva
<b>TIPOS DE SECCIÓN DE CAUCE</b>	C F
<b>ESTRUCTURA Y SUSTRATO DEL LECHO</b>	Aluvial

### ENCUADRE GEOLÓGICO

<b>LITOLOGÍAS REPRESENTADAS</b>	Conglomerados, gravas, arenas, limos, limolitas (pizarras del Pusa), cuarcitas y pizarras (areniscas del azorejo)
---------------------------------	---

### ESTADO Y CALIDAD DE LAS AGUAS (SEGÚN PLAN HIDROLÓGICO 2015-2021)

Cod.masa de agua	Estado ecológico	Estado Químico	Estado Global
ES040MSPF000134430	Bueno	Bueno	Bueno
ES040MSPF000119880	Muy bueno	Bueno	Bueno
ES040MSPF000134410	Moderado	Bueno	No alcanza el bueno

### VEGETACIÓN DE RIBERA

<b>VEGETACIÓN RIPARIA POTENCIAL</b>	Tamujar (exclusiva), adelfar, fresnedas hidrófilas sudoccidentales, alisedas sudoccidentales, saucedas salvifolias hercínicas y mariánicas, loreras, abedulares, robledales hidrófilos y brezales blancos.
-------------------------------------	--

#### VEGETACIÓN RIPARIA EXISTENTE

#### GRADOS DE NATURALIDAD DE LA VEGETACIÓN DETECTADOS

<b>ESPECIES EXÓTICAS INVASORAS</b>	No se han detectado
------------------------------------	---------------------

<b>ETAPAS REGRESIVAS</b>	No se han detectado
--------------------------	---------------------

<b>ANCHURA DE LA BANDA RIPARIA</b>	14,00 m
------------------------------------	---------

## FIGURAS DE PROTECCIÓN

<b>FIGURAS DE PROTECCIÓN EXISTENTES</b>	Parque Nacional
	ZEC
	LIC
	ZEPA

## PRINCIPALES INTERACCIONES DETECTADAS EN LA RESERVA

**ACTIVIDADES/USOS/APROVECHAMIENTOS** Infraestructura hidráulica (azud)

**VALORACIÓN GENERAL** EXCELENTE

El sistema fluvial carece de presiones o amenazas que alteren su estado natural, manteniendo un excelente estado de conservación.

## JUSTIFICACIÓN DE LA RESERVA

Los ríos Estenillas, Estomiza y Estena son representativos de los ríos de baja montaña mediterránea silíceo pertenecientes a la demarcación hidrográfica del Guadiana en la provincia de Badajoz-Ciudad Real-Toledo. Sus cauces de dominio público hidráulico, no presentan presiones antrópicas significativas, por lo que la alteración de sus procesos naturales es escasa. El régimen hidrológico es mediterráneo-pluvial, permanente en el curso principal y temporal en alguno de sus afluentes. El río Estena es uno de los pocos ríos de la cuenca del Guadiana que nace a una gran altura relativa; aparece encajonado en algunas partes, formando pequeñas hoces hasta su desembocadura en el embalse de Cíjara. Este río, al igual que el río Estenilla, tiene una gran importancia por sus comunidades ictícolas, entre las que destacan las poblaciones de ciprínidos. La cobertura vegetal, aunque con similitudes, varía en cada uno de ellos. La parte alta del río Estenilla está formada por fresnos principalmente, acompañada de chopos, brezales y juncales, con un buen estado de conservación, dando paso a una mayor cantidad de fresnos a medida que desciende su curso. El río Estomiza presenta un bosque de gran calidad en su parte alta compuesto por fresnos de porte arbóreo. El río Estena con una configuración riparia propia de río de montaña en su cabecera. Su sustrato arbóreo está formado por sauces, alisos y fresnos, que crecen próximos al cauce. El medio circundante tiene rasgos de vegetación atlántica (abedules, tejos, acebos, arces). En su zona media el río presenta unas características similares a los anteriores, si bien la vegetación es más espesa y con ejemplares con un mayor porte, con presencia de alisos. Gran parte de la reserva queda incluida dentro del Parque Nacional de Cabañeros. La calidad ecológica del río, los valores ecológicos de la zona, las condiciones hidromorfológicas, su geomorfología fluvial, la calidad de sus aguas, la riqueza biológica son factores importantes a tener en cuenta. Todo ello, junto con el alto grado de naturalidad, hacen que los ríos Estenillas, Estomiza y Estena sean merecedores de ser declarados Reserva Natural Fluvial.

## REPORTAJE FOTOGRÁFICO DE LA RESERVA



