

Código de Reserva 6309100004
Nombre de Reserva Garganta del Gavilán
Tipo de Reserva Reserva Natural Fluvial

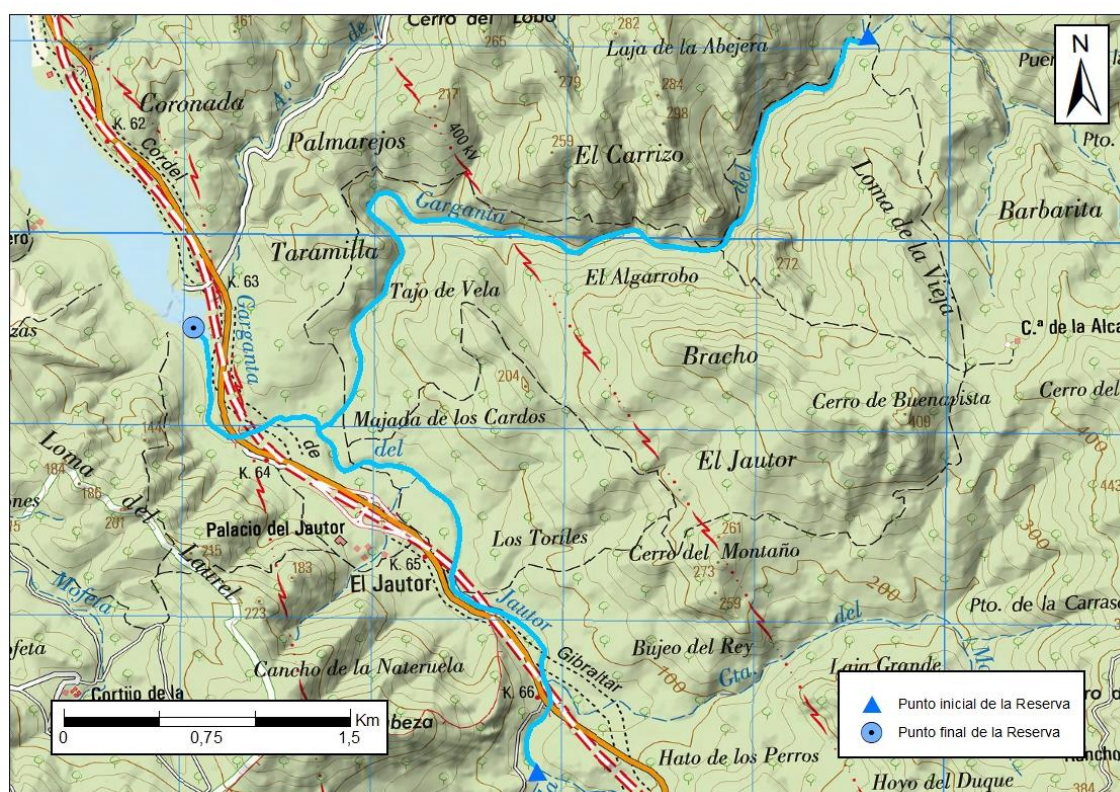
LOCALIZACIÓN DE LA RESERVA

DEMARCACIÓN HIDROGRÁFICA Guadalete - Barbate

COMUNIDAD AUTÓNOMA Andalucía

PROVINCIA Cádiz

LONGITUD TOTAL (km) 8,56



COORD. PUNTO INICIO CAUCE UTM ETRS89 30 N

	X	Y
Garganta del Gavilán	266307	4028863
Arroyo del Jautor	264381	4025117

COORD. PUNTO FINAL RESERVA UTM ETRS89 30 N

Arroyo del Jautor	262779	4027288
-------------------	--------	---------

CARACTERIZACIÓN DE LA RESERVA

HIDROMORFOLOGÍA

IDENTIFICACIÓN DE LA MASA DE AGUA ES063MSPF000119440 - Garganta del Gavilán

CATEGORÍA Aguas continentales

TIPOLOGÍA DE RÍO Ríos de serranías béticas húmedas

RÉGIMEN HIDROLÓGICO	Pluvial mediterráneo
ESTACIONALIDAD DEL RÉGIMEN DE CAUDALES	Temporal o Estacional
TIPOS DE FONDO DE VALLE REPRESENTADOS	Confinado Con llanura de inundación amplia
TIPOS MORFOLÓGICOS EN PLANTA REPRESENTADOS	Sinuoso Meandriforme
TAMAÑO SEDIMENTOS PREDOMINANTE	Cantos (64 mm-25,6 cm) Bloques (>25,6 cm) Gravas (2 mm-64 mm) Arenas (0,0625 mm-2 mm) Arcillas (<0,0039 mm) Limos (0,0039-0,0625mm)
MOVILIDAD SEDIMENTOS (TIPOS OBSERVADOS)	Efectiva
CONTINUIDAD EN EL TRANSPORTE (TIPOS OBSERVADOS)	Efectiva
TIPOS DE SECCIÓN DE CAUCE	B; G
ESTRUCTURA Y SUSTRATO DEL LECHO	Mixto

ENCUADRE GEOLÓGICO

LITOLOGÍAS REPRESENTADAS	Calcarenitas margosas y arcillas rojas, arcillas con tubotomaculum, areniscas Aljibe, arenas, arcilla y cantos, arcillas y bloques, limos arenosos.
---------------------------------	---

ESTADO Y CALIDAD DE LAS AGUAS (SEGÚN PLAN HIDROLÓGICO 2015-2021)

Cod.masa de agua	Estado ecológico	Estado Químico	Estado Global
ES063MSPF000119440	Bueno	Bueno	Bueno

VEGETACIÓN DE RIBERA

VEGETACIÓN RIPARIA POTENCIAL	Quejigares aljibicos, alisedas aljibicas, fresnedas hidrófilas aljibicas, adelfares aljibicos, saucedas meridionales sudoccidentales (aljibicas) y saucedas negras bético-levantinas (oceánicas). Alamedas, saucedas blancas.
VEGETACIÓN RIPARIA EXISTENTE	Fresneda (<i>Fraxinus angustifolia</i>) Brezal (<i>Erica arborea</i>)

GRADOS DE NATURALIDAD DE LA VEGETACIÓN DETECTADOS	70-90% Alta
ESPECIES EXÓTICAS INVASORAS	No han sido detectadas
ETAPAS REGRESIVAS	No se detectan
ANCHURA DE LA BANDA RIPARIA	27,92 m

FIGURAS DE PROTECCIÓN

FIGURAS DE PROTECCIÓN EXISTENTES	Parque Natural Los Alcornocales ZEC Los Alcornocales (ES0000049) ZEPA Los Alcornocales (ES0000049) Reserva de la Biosfera Intercontinental del Mediterráneo Andalucía (España)-Marruecos
---	---

PRINCIPALES INTERACCIONES DETECTADAS EN LA RESERVA

ACTIVIDADES/USOS/APROVECHAMIENTOS

Uso agrario (Pasto arbolado - Dehesas).

Viales, caminos y carreteras (Algunas obras de paso de la Autovía A-381 y caminos rurales).

VALORACIÓN GENERAL

Estado de conservación: BUENO.

Presenta una vegetación de ribera bien conservada en este tramo, y las presiones inventariadas son casi nulas

JUSTIFICACIÓN DE LA RESERVA

La Reserva Natural Fluvial “Garganta del Gavilán” discurre por el término municipal de Alcalá de los Gazules (Cádiz), en la Demarcación Hidrográfica del Guadalete - Barbate, coincidiendo casi en su totalidad con la masa de agua superficial del mismo nombre. Tiene su origen en dos tramos: uno en la Garganta del Gavilán, que da nombre a la Reserva, desde donde toma las aguas del Puerto de Palita y del Puerto de la Leche; y el otro en el Arroyo del Jautor, a partir de las faldas de la Loma de las Yeguas. Ambos tramos confluyen unos metros antes del viaducto de la carretera A-381, situado entre los puntos kilométricos 57 y 58 de la misma. El punto final de la Reserva se localiza en el Arroyo del Jautor, unos metros posteriores del citado viaducto. La Reserva Natural muestra una vegetación de ribera constituida principalmente por fresnedas acompañadas de brezal.

La Reserva Natural Fluvial “Garganta del Gavilán” es representativa de los ríos de las serranías béticas húmedas. Presenta un buen estado ecológico y ausencia de presiones antrópicas dentro de su cuenca, lo que hace de ella un lugar de referencia de las masas de agua de esta tipología una morfología fluvial singular, siendo por ello el hábitat potencial de múltiples especies que pueden ser esenciales para el proceso de diagnóstico del estado de las masas de agua, así como de especies protegidas. Estas características hidromorfológicas la dotan de unos altos valores geomorfológicos, unidos a un buen estado ecológico y alto grado de naturalidad que presentan todos sus cursos.