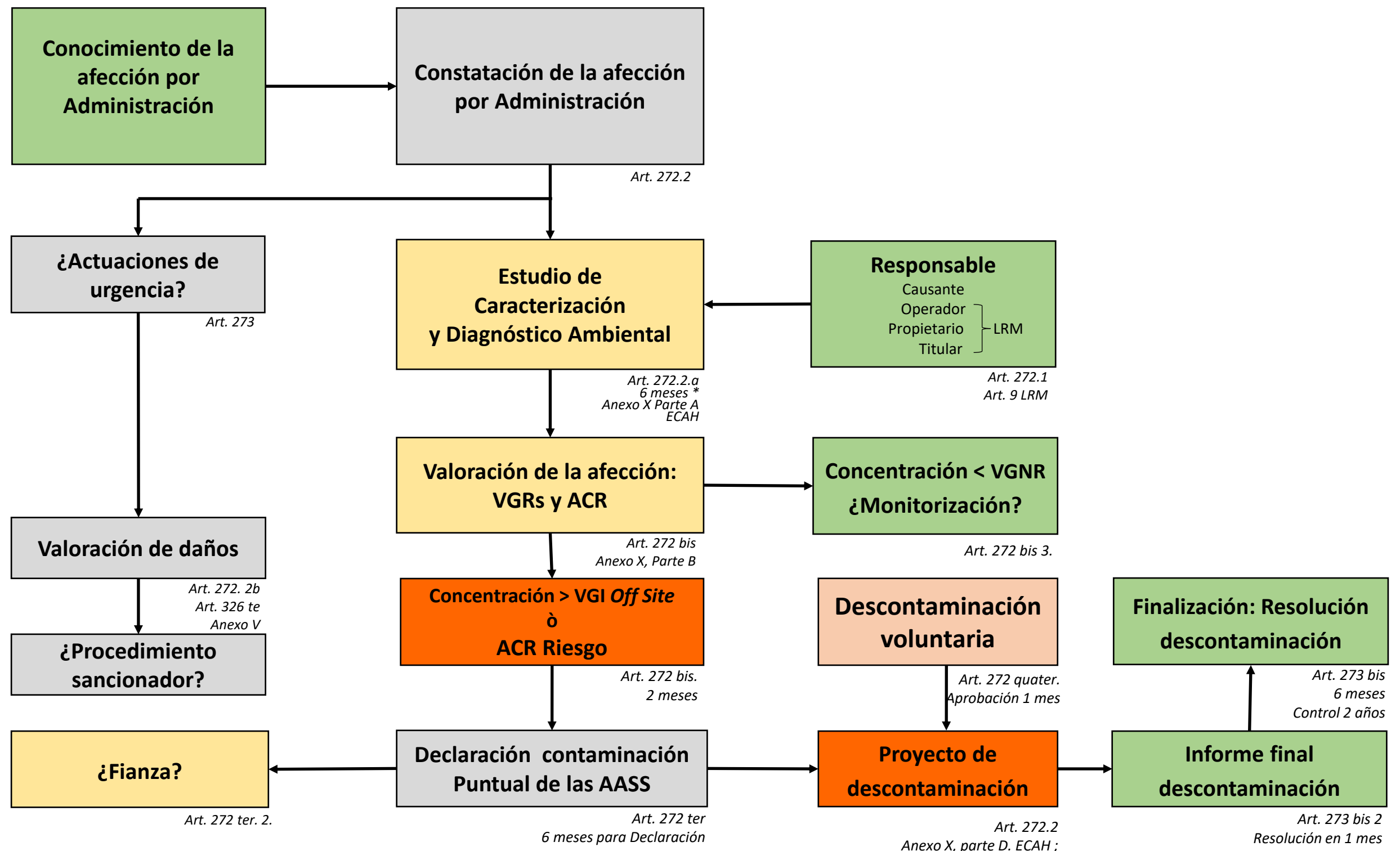


# RDPH Contaminación puntual



\*12 meses, previa aprobación por parte de la Administración Hidráulica, y si se presenta un estudio de caracterización preliminar.  
 LRM: Ley 26/2007 de responsabilidad Medioambiental

Art. 272.2 Anexo X, parte D. ECAH ; 5 meses. 1 mes aprobación Actuaciones máx. 5 años  
 Art. 273 bis 6 meses Control 2 años  
 Art. 273 bis 2 Resolución en 1 mes



# RDPH Protección Aguas Contaminación Puntual

VGNR

VGI

Concentración  $\mu\text{g/L}$

## Caracterización de aguas subterráneas

Concentración < VGNR

VGNR  
( $\mu\text{g/l}$ )

VGNR < Concentración < VGI

VGI  
( $\mu\text{g/l}$ )

Concentración > VGI

Riesgo improbable

Riesgo indeterminado  
ACR

## Análisis de Riesgos

Riesgo previsible  
ACR

No riesgo  
y  
Conc. < VGI en ext.

Riesgo  $\rightarrow$  Valores obj.  
o  
Conc. > VGI en ext.

Riesgo  $\rightarrow$  Valores objetivo (< VGI en ext.)

## Actuaciones

Declaración de contaminación puntual de AASS

Descontaminación

Descontaminación voluntaria\*

¿Monitorización?

**RESULTADOS DEL ANÁLISIS DE RIESGOS**



**¿EXISTE RIESGO INADMISIBLE?**



**SIN RIESGO**

**CON RIESGO**

**VALORACIÓN DEL IMPACTO: VGRs**



**¿SE SUPERA EL VGI?**  
(y dónde)



**NO: <VGI**

**SI: >VGI**

**MIGRACIÓN EXTERIOR**

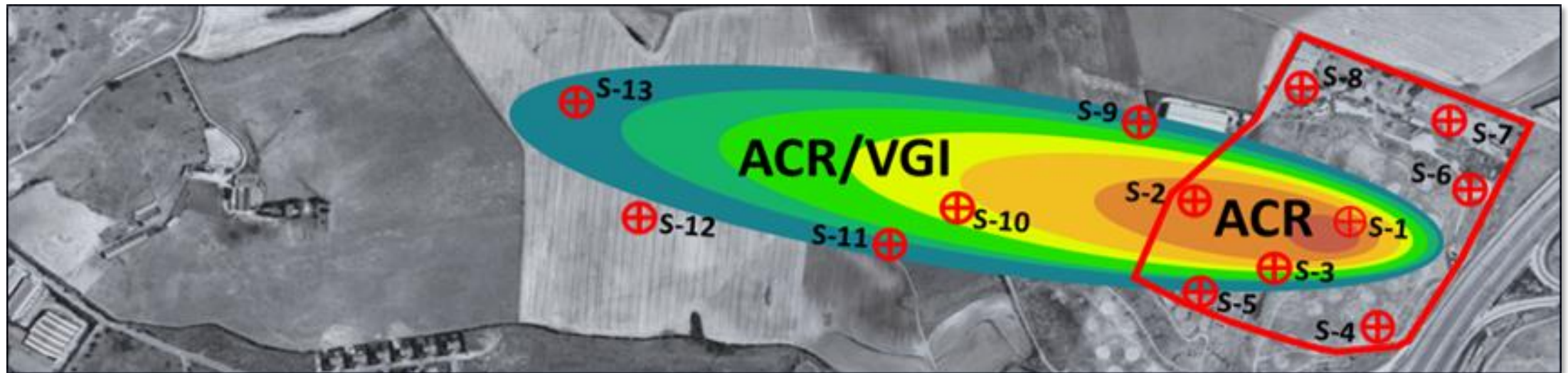


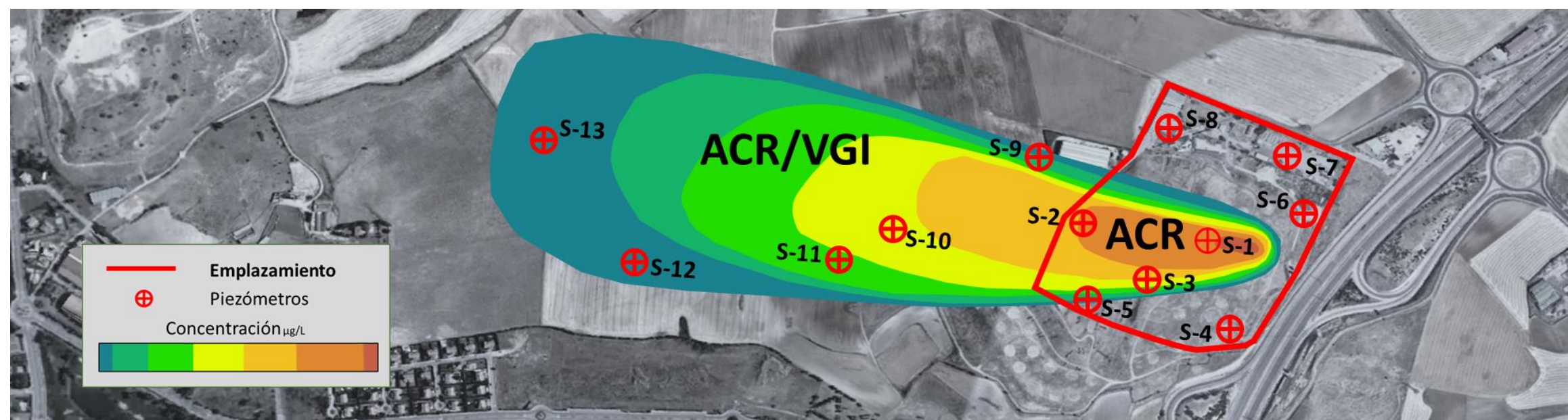
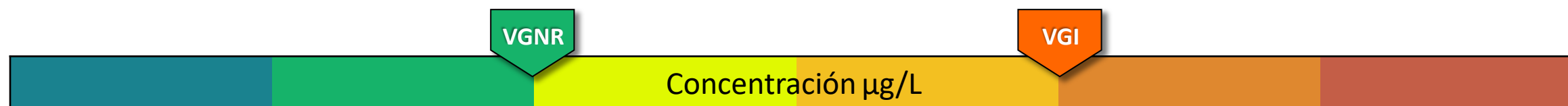
**¿HAY CONTAMINACIÓN EXTERIOR?**



**NO, CONTAMINACIÓN SÓLO ENTRO DEL EMPLAZAMIENTO**

**SI, CONTAMINACIÓN FUERA DEL EMPLAZAMIENTO**





### Existencia de riesgos inaceptables y superación del VGI fuera del emplazamiento

Riesgo <i>on-site</i> - dentro emplazamiento	No	No	No	No	Sí	Sí	Sí	Sí
Riesgo <i>off-site</i> – fuera emplazamiento	No	No	Sí	Sí	No	No	Sí	Sí
Conc. >VGI <i>off-site</i> - fuera emplazamiento	No	Sí	No	Sí	No	Sí	No	Sí

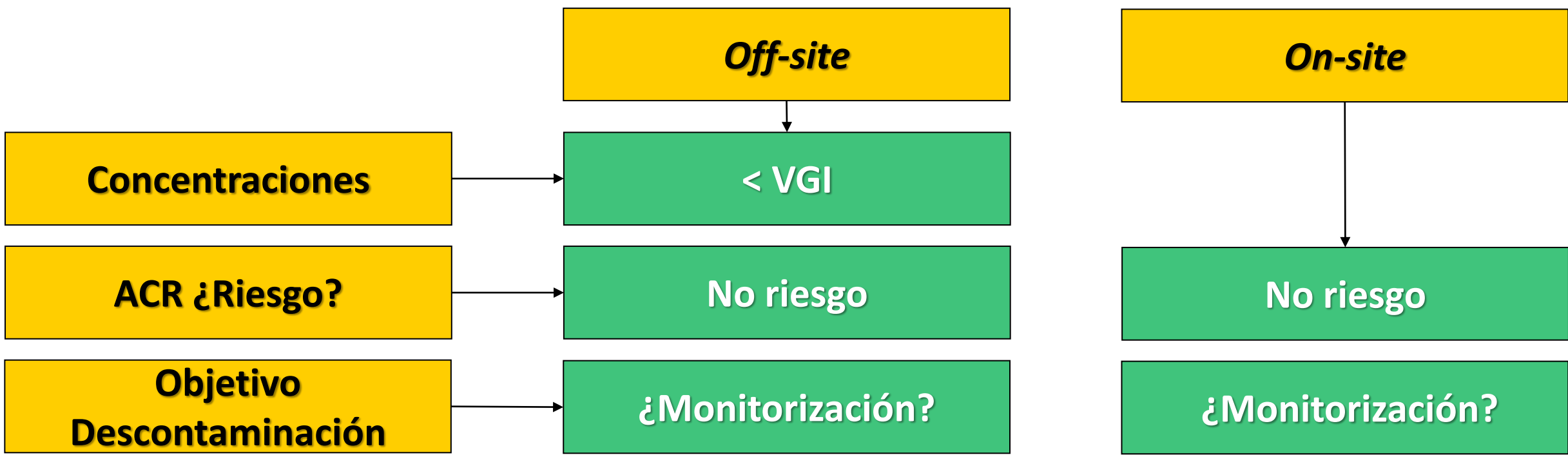
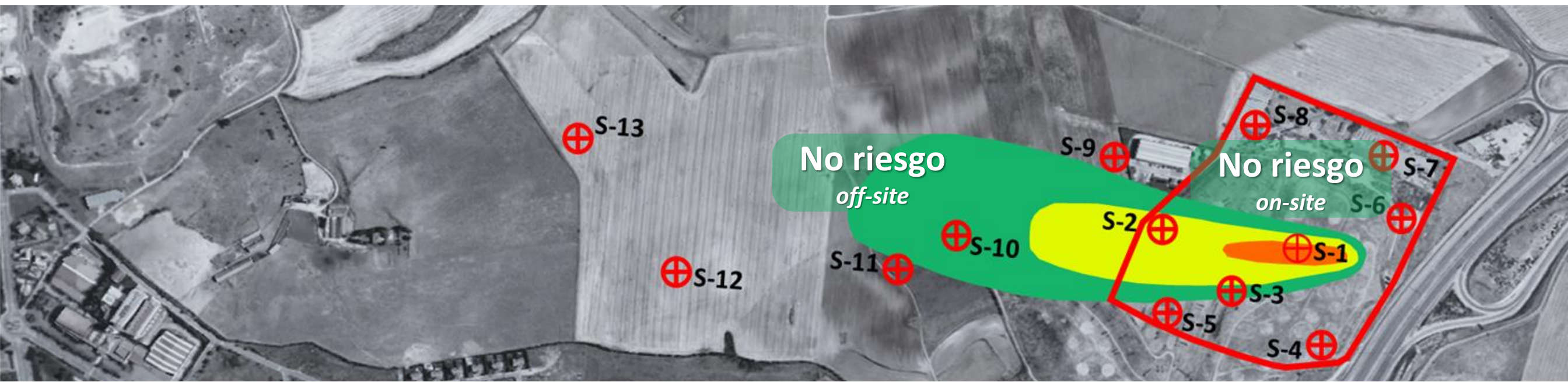
### Descontaminación: obtención valores objetivo de descontaminación

Valor objetivo <i>on-site</i> - dentro emplazamiento	-	-	-	-	ACR	ACR	ACR	ACR
Valor objetivo <i>off-site</i> -fuera emplazamiento	-	VGI	ACR	ACR+VGI	-	VGI	ACR	ACR+VGI

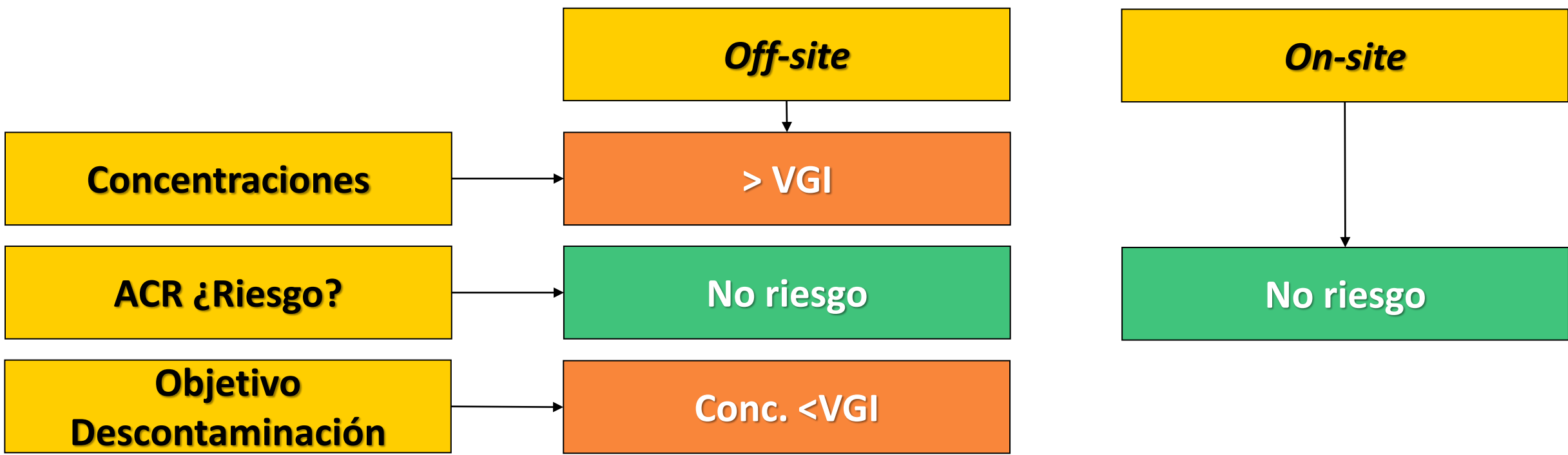
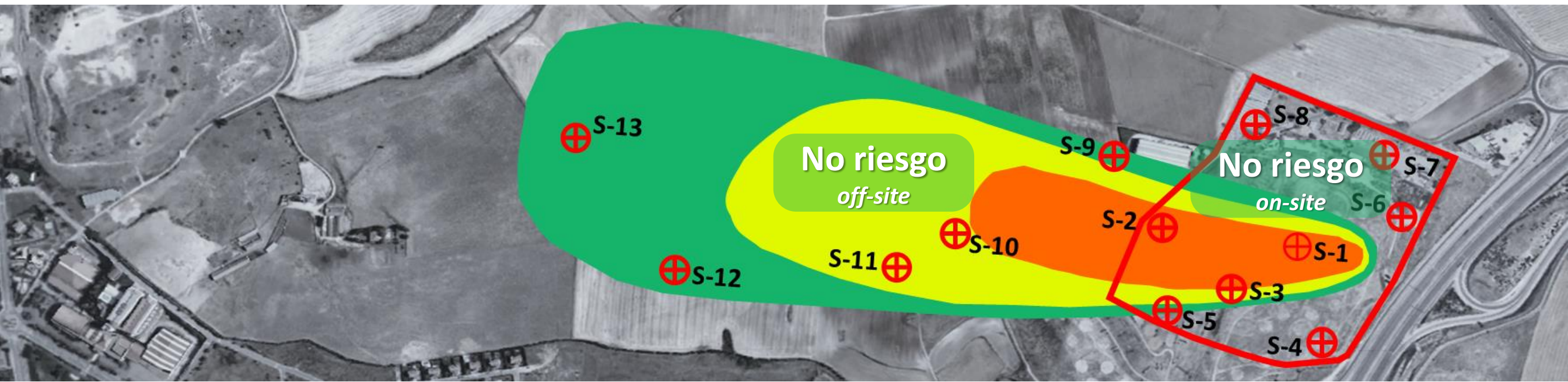
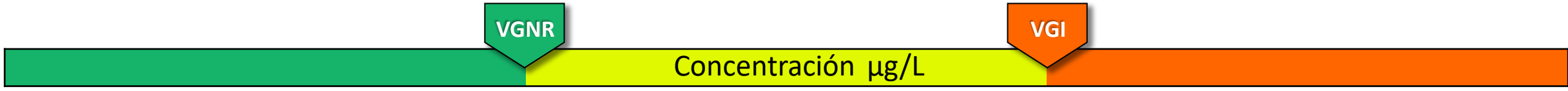
- La descontaminación se efectuará del tal modo que se reduzcan las concentraciones en el foco hasta que los riesgos existentes sean admisibles tanto dentro como fuera del emplazamiento, y que las concentraciones de contaminantes en agua subterránea fuera del emplazamiento sean inferiores al VGI (Anexo x Parte C)

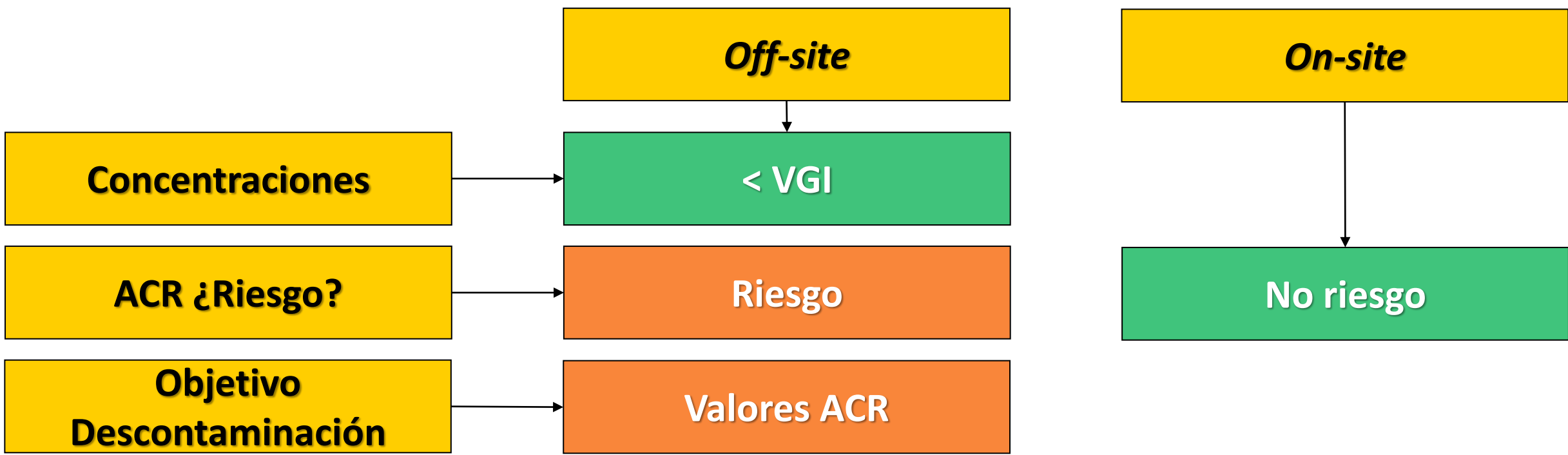
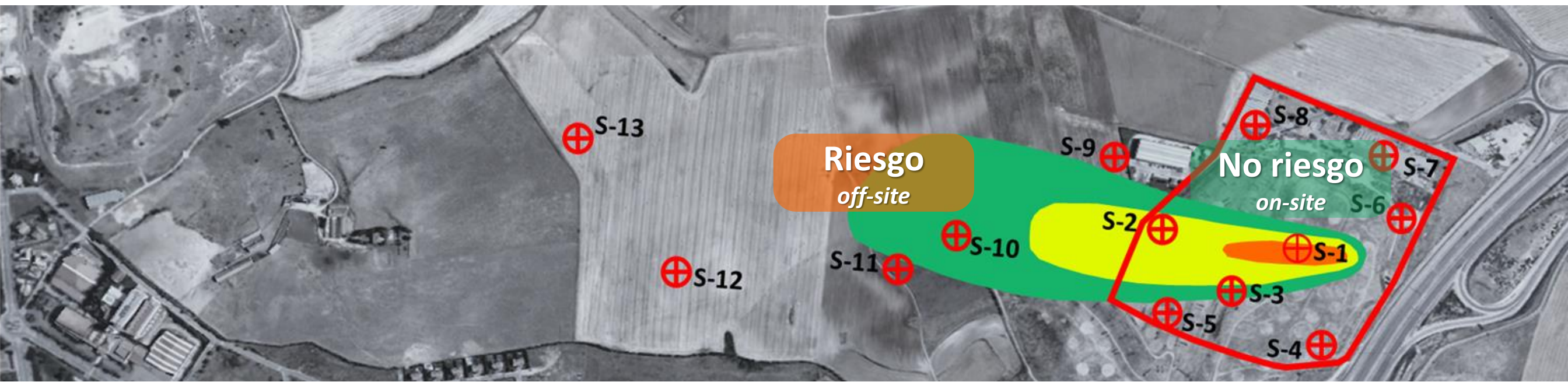
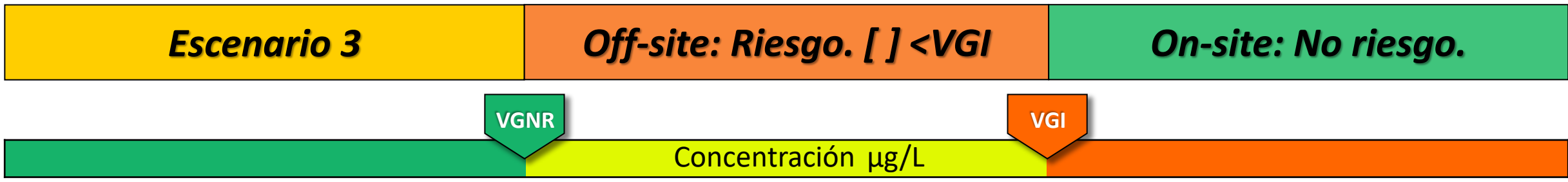
**Escenario 1**      **Off-site: No riesgo. [ ] <VGI**      **On-site: No riesgo.**

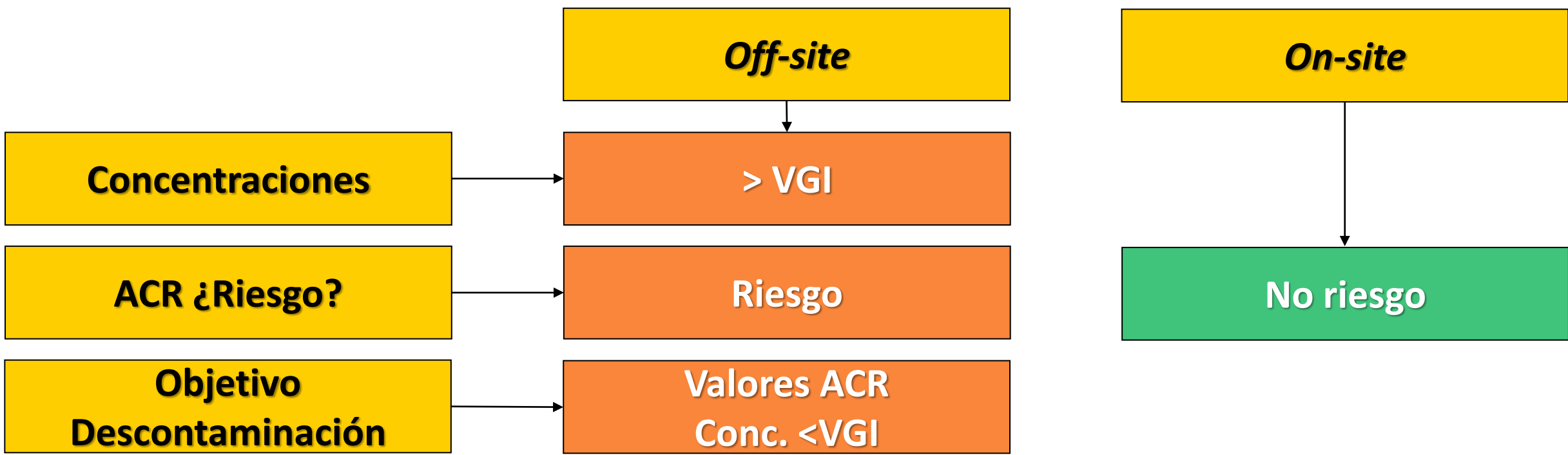
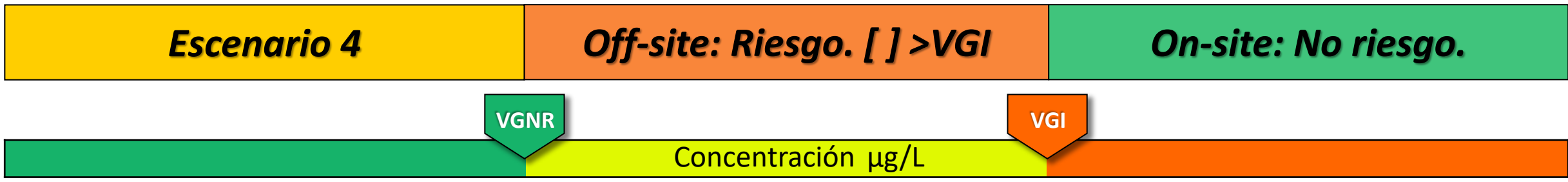
VGNR      VGI  
 Concentración  $\mu\text{g/L}$



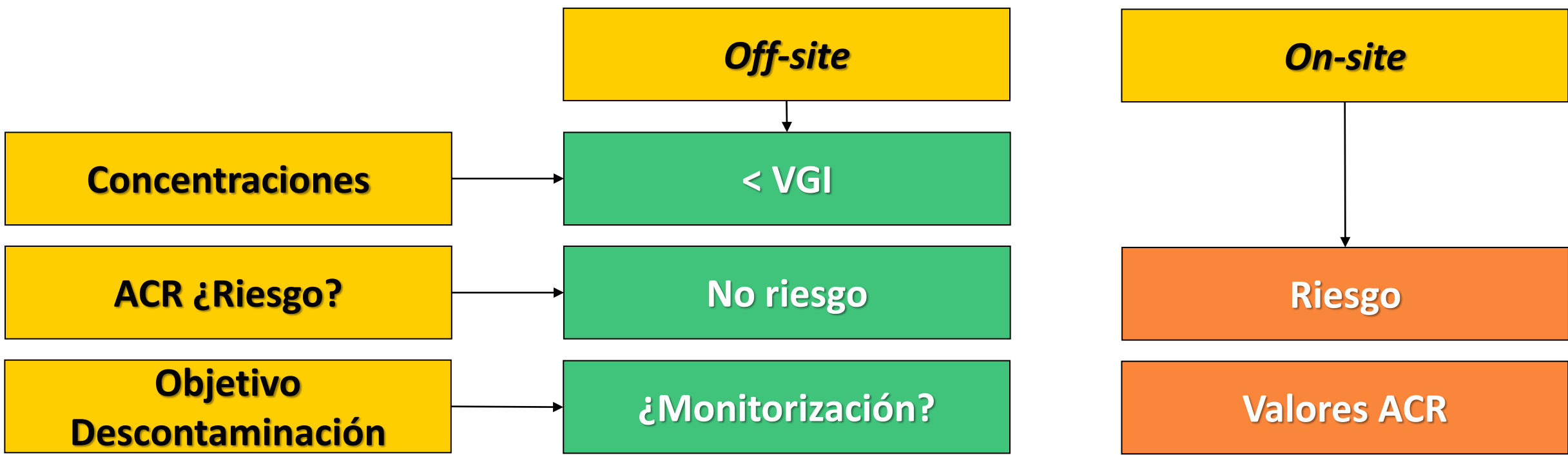
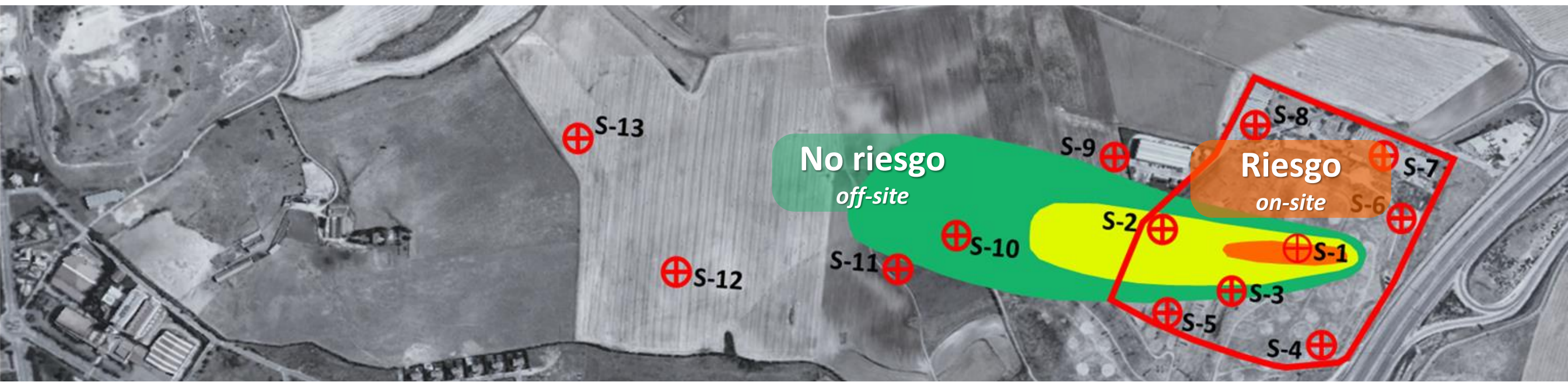
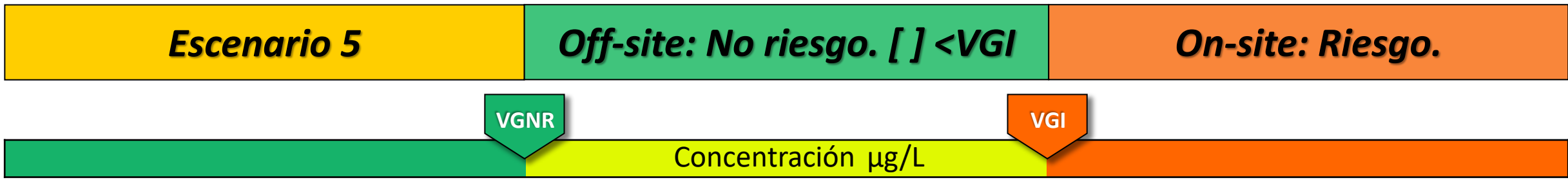
**Escenario 2**      **Off-site: No riesgo. [ ] >VGI**      **On-site: No riesgo.**



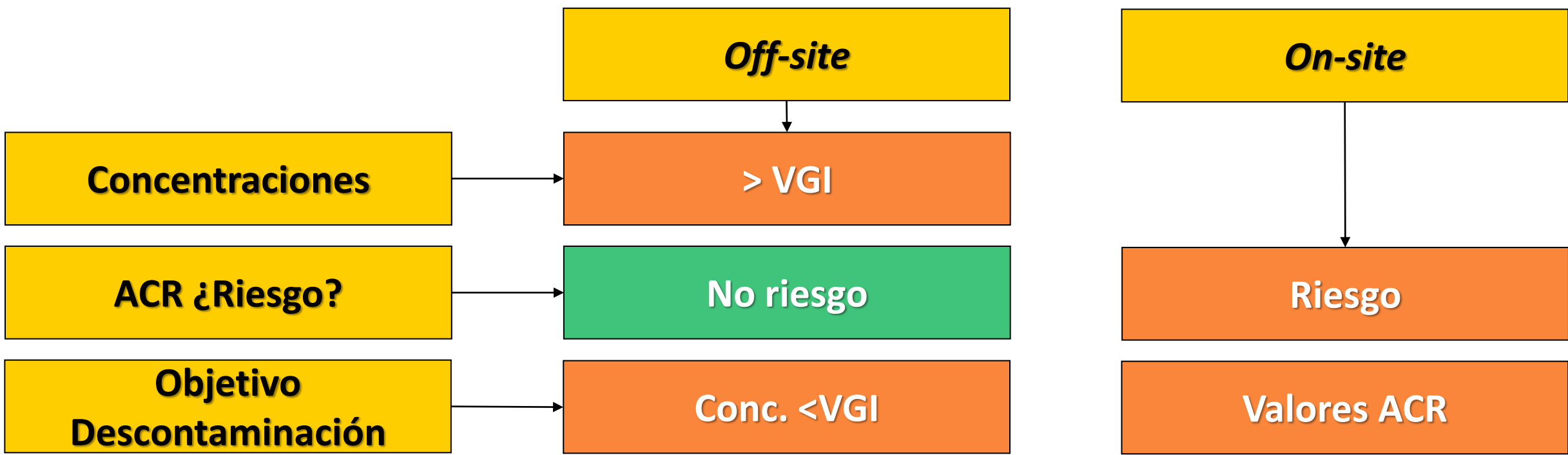
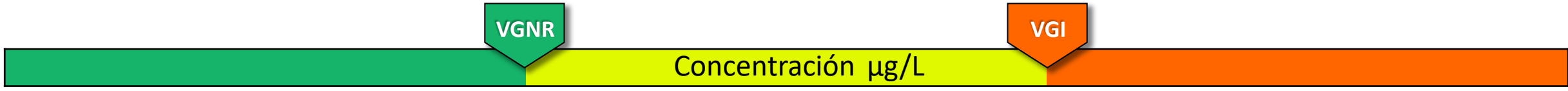


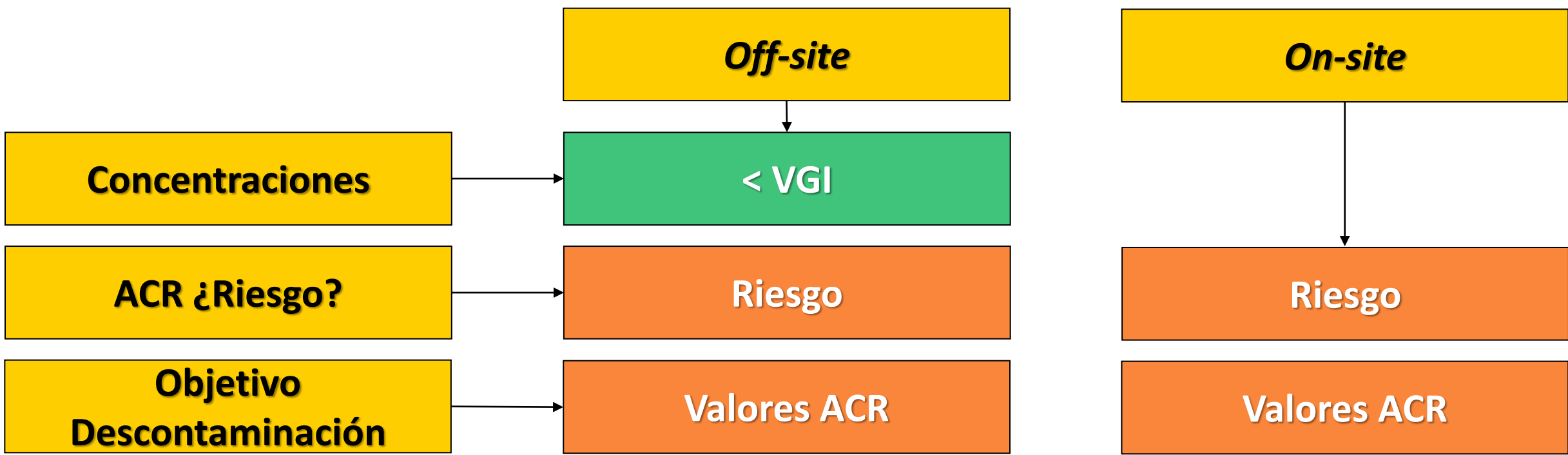
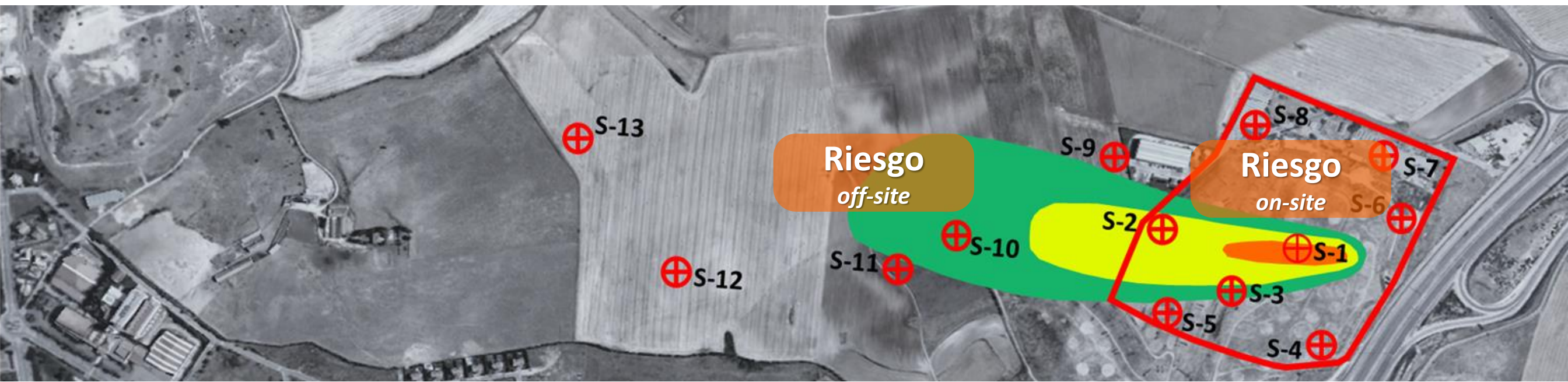
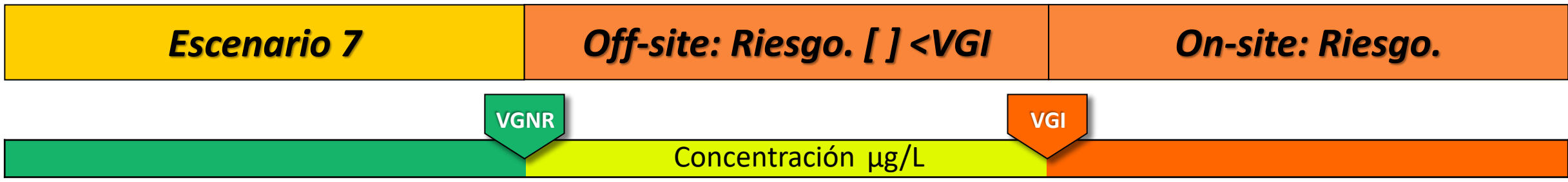


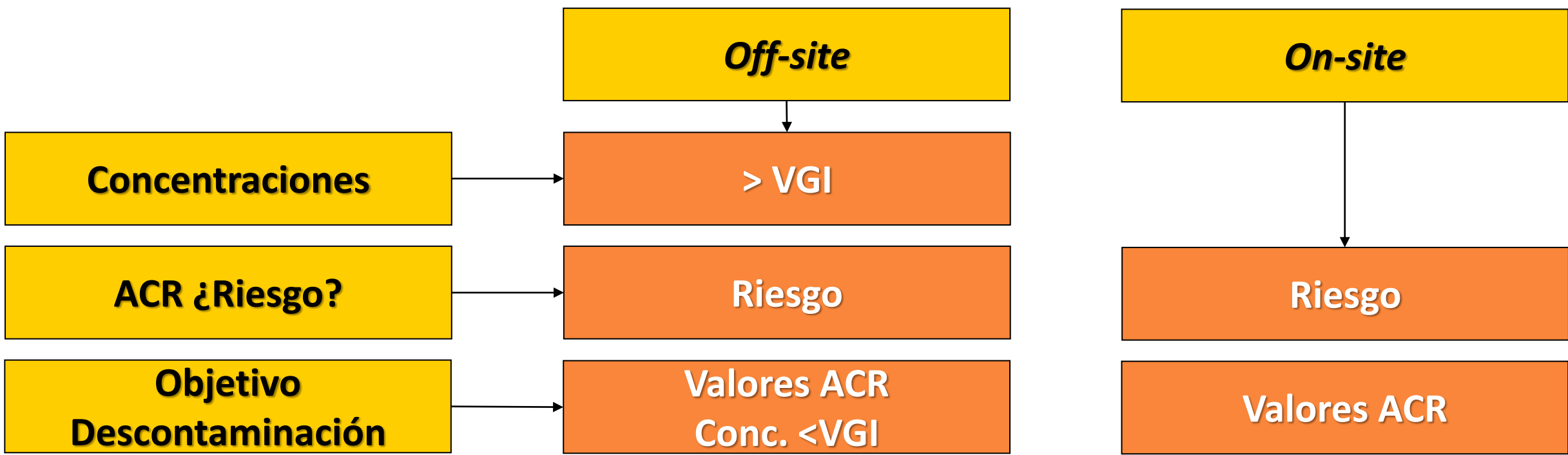
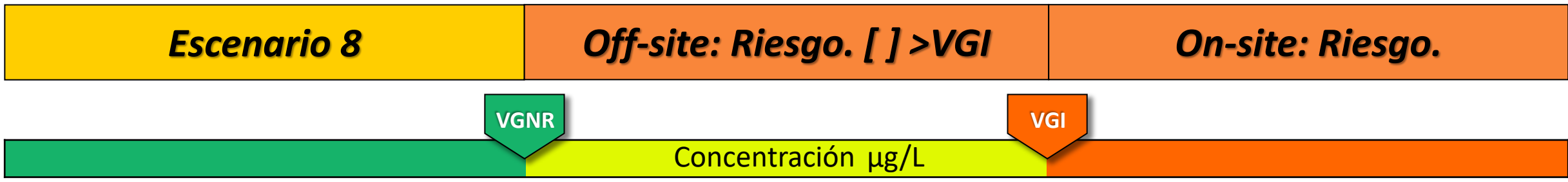




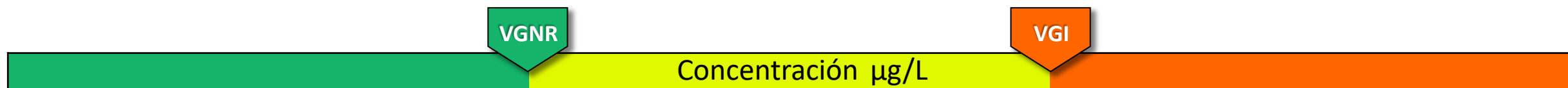
**Escenario 6**      **Off-site: No riesgo. [ ] >VGI**      **On-site: Riesgo.**



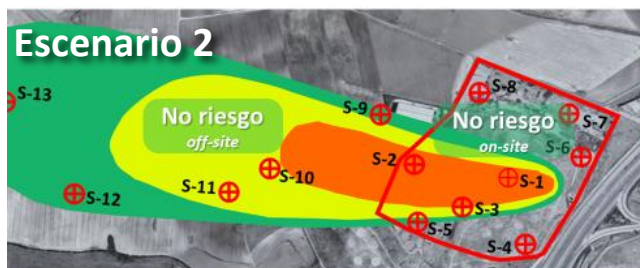




# Escenarios de riesgo y concentraciones > VGI *off-site / on-site*



Off-site	On-site
< VGI	
No riesgo	No riesgo
¿Monitorización?	¿Monitorización?



Off-site	On-site
> VGI	
No riesgo	No riesgo
Conc. <VGI	



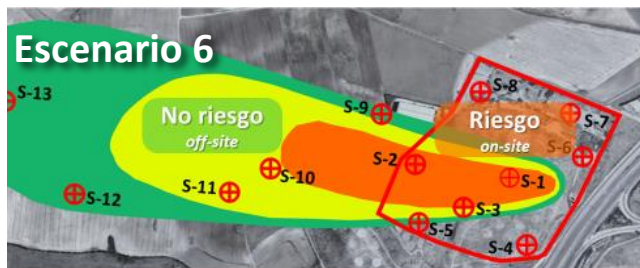
Off-site	On-site
< VGI	
Riesgo	No riesgo
Valores ACR	



Off-site	On-site
> VGI	
Riesgo	No riesgo
Valores ACR Conc. <VGI	



Off-site	On-site
< VGI	
No riesgo	Riesgo
¿Monitorización?	Valores ACR



Off-site	On-site
> VGI	
No riesgo	Riesgo
Conc. <VGI	Valores ACR



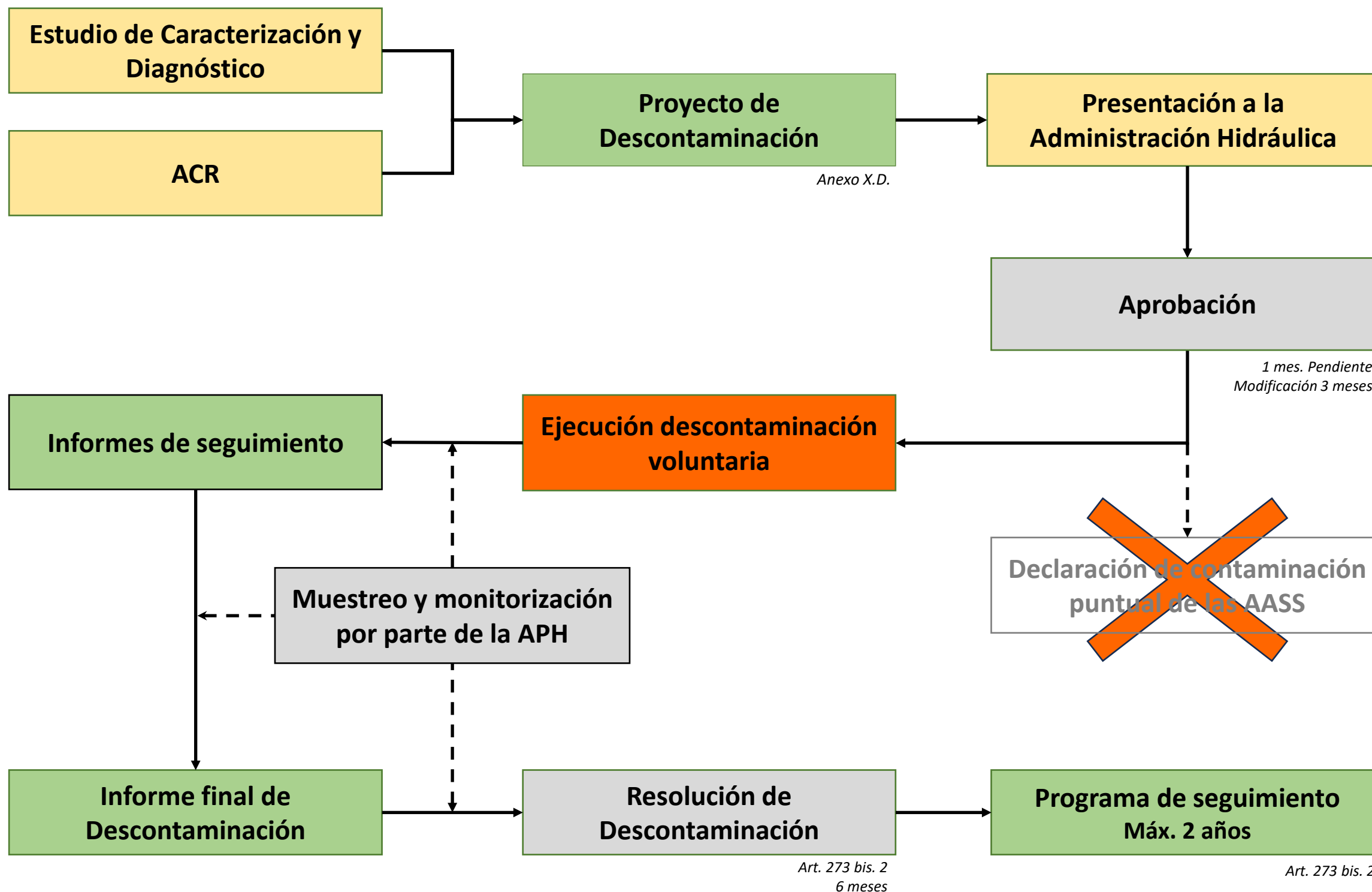
Off-site	On-site
< VGI	
Riesgo	Riesgo
Valores ACR	Valores ACR



Off-site	On-site
> VGI	
Riesgo	Riesgo
Valores ACR Conc. <VGI	Valores ACR



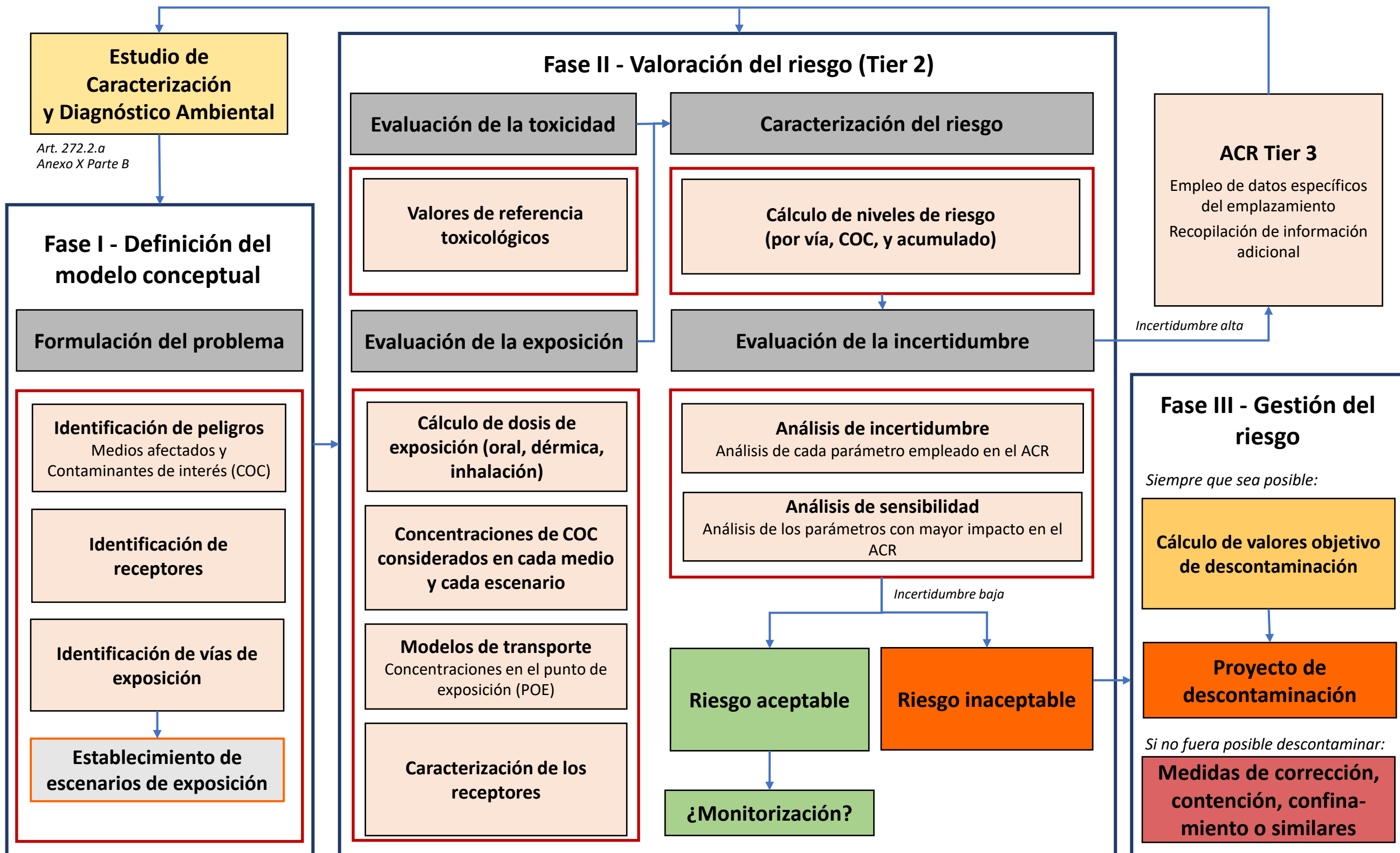
# Descontaminación Voluntaria *Art 272 quater*





# Metodología Análisis Cuantitativo de Riesgos (ACR)

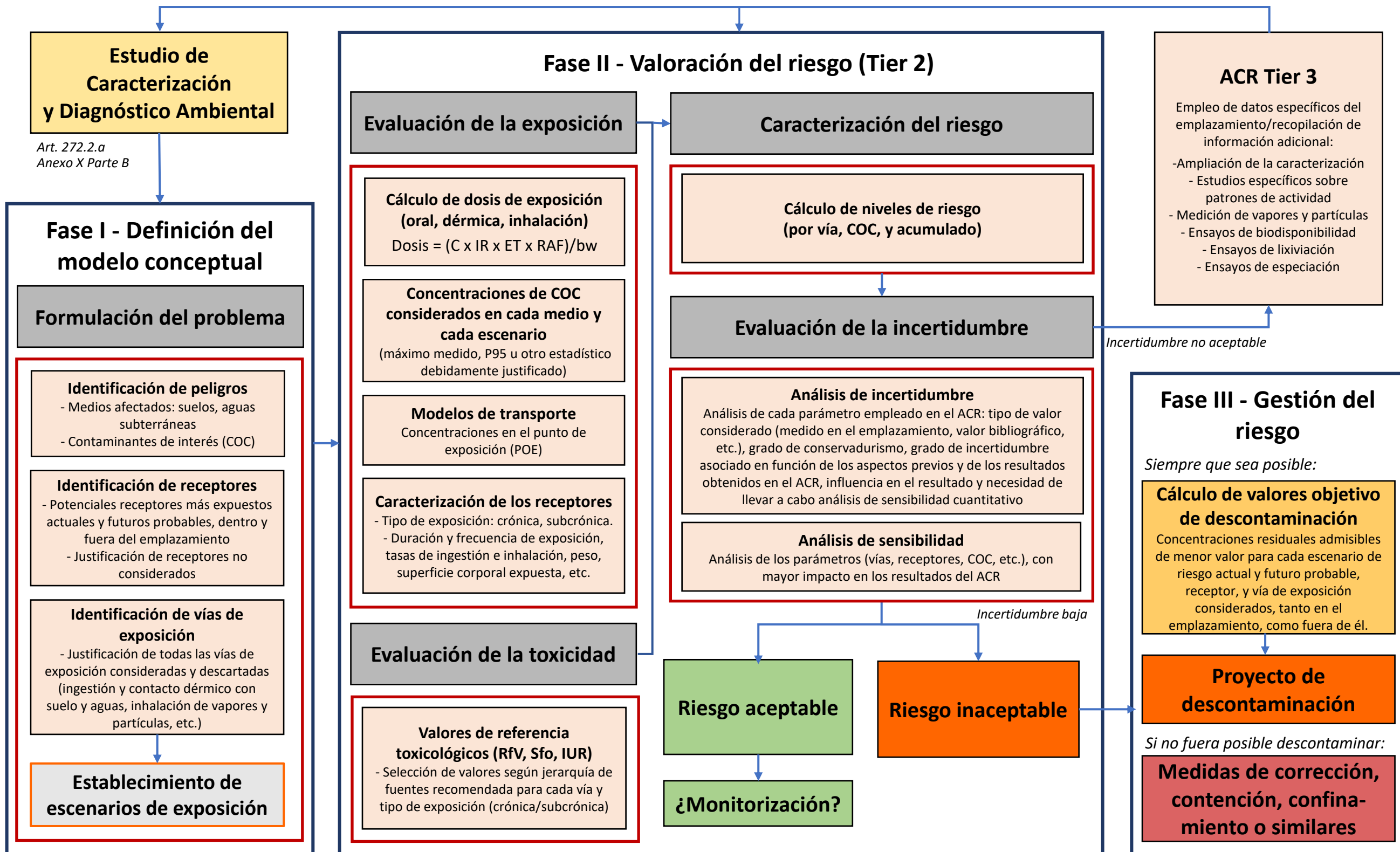
Art. 272 bis Punto 2  
Anexo X, Parte C





# Metodología Análisis Cuantitativo de Riesgos (ACR)

Art. 272 bis Punto 2  
Anexo X, Parte C





# Proceso de Acreditación ENAC y Constitución en ECAH

