

# Evolución de la reserva de nieve (Modelo hidrológico ASTER®)



Confederación Hidrográfica del Duero

13 de febrero de 2024

**Datos provisionales sujetos a revisión**

NÚMERO BHS 07  
AÑO 2024

**SECRETARÍA DE ESTADO DE  
MEDIO AMBIENTE.  
DIRECCIÓN GENERAL DEL  
AGUA**

Catálogo de Publicaciones de la  
Administración General del Estado:  
<http://publicacionesoficiales.boe.es/>

**N.I.P.O.: 665-20-095-4**

SUBDIRECCIÓN  
GENERAL DE PROTECCIÓN DE LAS  
AGUAS Y GESTIÓN DE RIESGOS

**ÁREA DE INFORMACIÓN  
HIDROLÓGICA**

Fernando Pastor Argüello

Alberto Irigoyen Pérez

Carlos González Trabanco

Beatriz Fondevila Garcinuño

Teresa Maestro Villarroya

Para cualquier sugerencia póngase  
en contacto con:

Plaza San Juan de la Cruz 10  
Despacho C-708  
28071 Madrid

Teléfonos: 91 597 54 43

Correo electrónico:

[hidrologia@miteco.es](mailto:hidrologia@miteco.es)

El informe de Evolución de  
Recursos Nivales puede ser  
consultado en:

<https://www.miteco.gob.es/es/agua/temas/evaluacion-de-los-recursos-hidricos/ERHIN/>

# RESUMEN

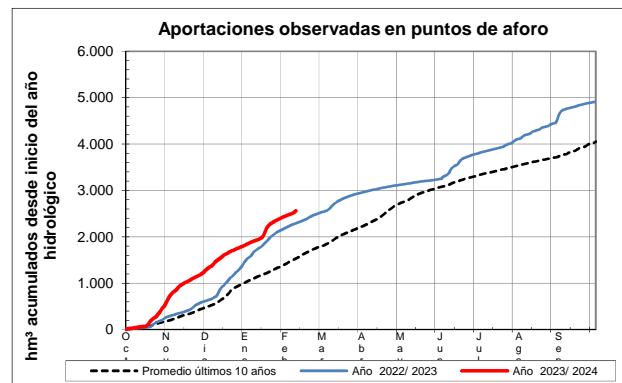
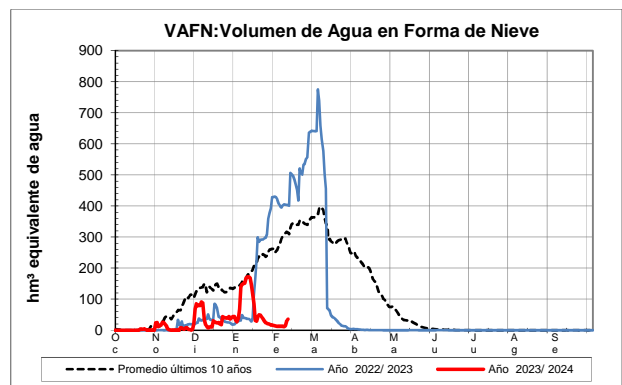
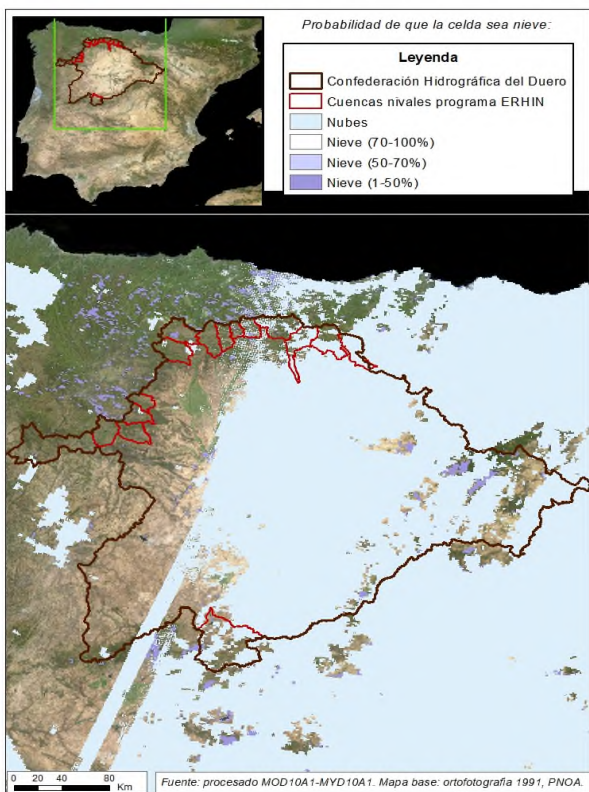
## Evolución de las reservas nivales

EVOLUCIÓN DE LA RESERVA DE NIEVE Y APORTACIONES EN EL  
ÁMBITO DE LA CONFEDERACIÓN HIDROGRÁFICA DEL DUERO

Fecha del informe: 10/02/2024

CUENCA		(*) ESTADO A: 10/02/2024				
		Superficie de la cuenca	Superficie innivada <sup>(1)</sup>	VAFN <sup>(2)</sup>	Aportaciones <sup>(3)</sup>	Reserva nival <sup>(4)</sup>
Sistema	Pto. de control	(km²)	(km²)	(hm³)	(hm³)	
Cordillera Cantábrica	Tera en Puebla de Sanabria	426,9	172,5	2,1	302,1	Muy alta
	Negro en Santa Eulalia del río	376,5	22,7	0,1	118,5	Normal
	Éria en Morla	281,2	14,8	0,0	73,9	Alta
	Duerna en Puente Velilla	247,9	70,3	1,2	143,1	Alta
	Omañas en San Martín	483,4	333,6	2,0	180,3	Baja
	Luna en Barrios de Luna	496,0	479,2	12,0	205,7	Mínima 5 años
	Bernesga en Cuadros	406,7	133,1	0,3	91,3	Muy baja
	Torío en Pardavé	260,7	250,3	1,0	81,5	Normal
	Curueño en Caldas de Nocedo	154,4	151,8	1,3	70,5	Mínima 5 años
	Porma en E. de Porma	250,4	244,6	1,9	114,5	Mínima 5 años
	Esla en Riaño	593,4	444,7	2,8	251,7	Mínima 5 años
	Carrión en Celadilla	491,5	442,2	1,3	71,0	Mínima 5 años
	Pisuerga en A. de Campoo	548,1	220,1	1,1	108,5	Mínima 5 años
	Rubagón-Camesa	374,6	6,2	0,1	136,2	Mínima 5 años
Sist. Central	Tormes en Santa Teresa	1.851,7	1.072,2	8,6	610,9	Baja
TOTAL		7.243,4	4.058,3	35,8	2.559,7	

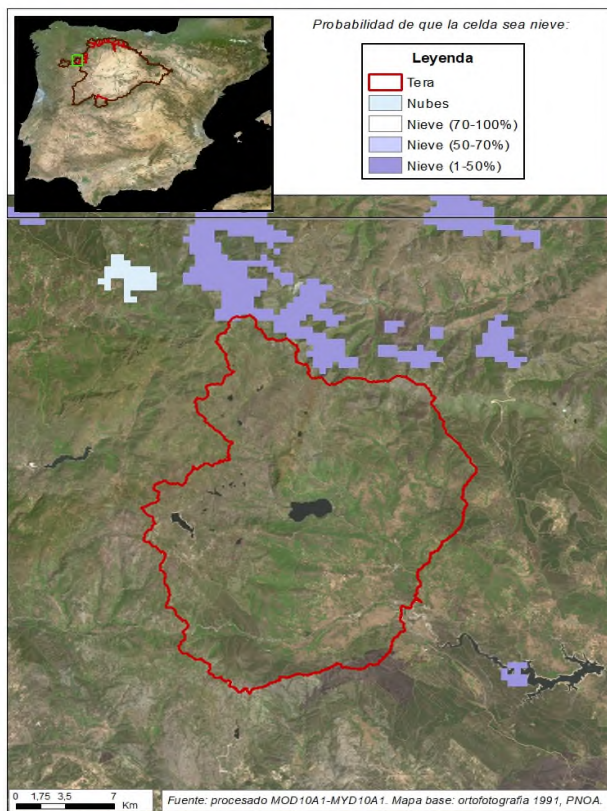
- (1) Superficie innivada calculada a partir del modelo ASTER  
(2) Volumen de Agua en Forma de Nieve (VAFN) calculado a partir del modelo ASTER  
(3) Aportaciones observadas en los puntos de aforo utilizados como puntos de cierre  
(4) Valoración cualitativa del estado de las reservas en comparación con los valores registrados en los últimos 5 años



## EVOLUCIÓN DE LA RESERVA DE NIEVE Y APORTACIONES EN EL ÁMBITO DE LA CONFEDERACIÓN HIDROGRÁFICA DEL DUERO

Fecha del informe: 10/02/2024

### TERA EN PUEBLA DE SANABRIA



#### TERA EN PUEBLA DE SANABRIA

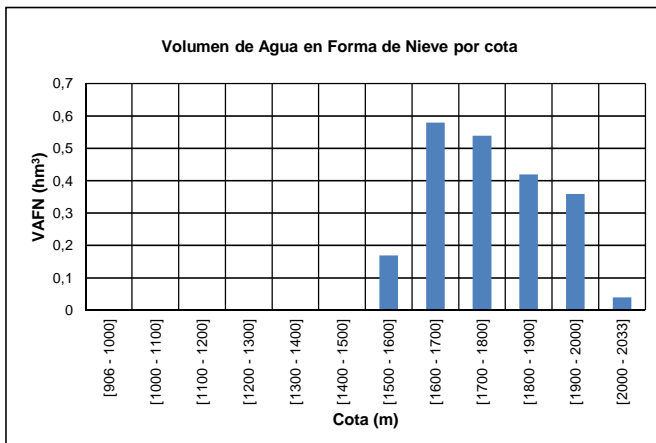
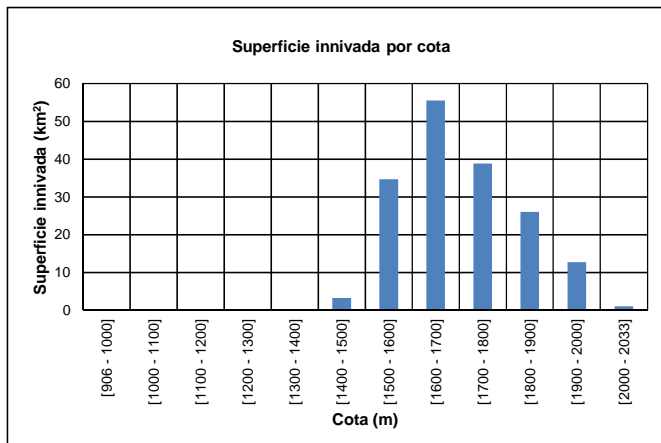
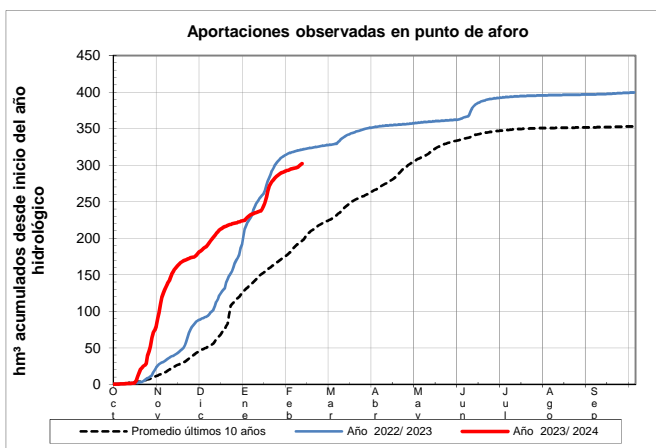
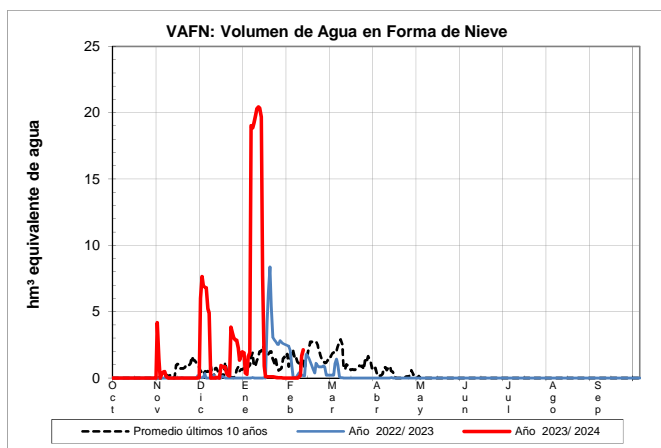
Fecha: 10/02/2024

Cota de inicio de nieve (m): 1420,00

Superficie total innivada (km<sup>2</sup>): 172,50

Altura equivalente de agua media (mm): 12,20

Volumen de agua en forma de nieve (hm<sup>3</sup>): 2,10

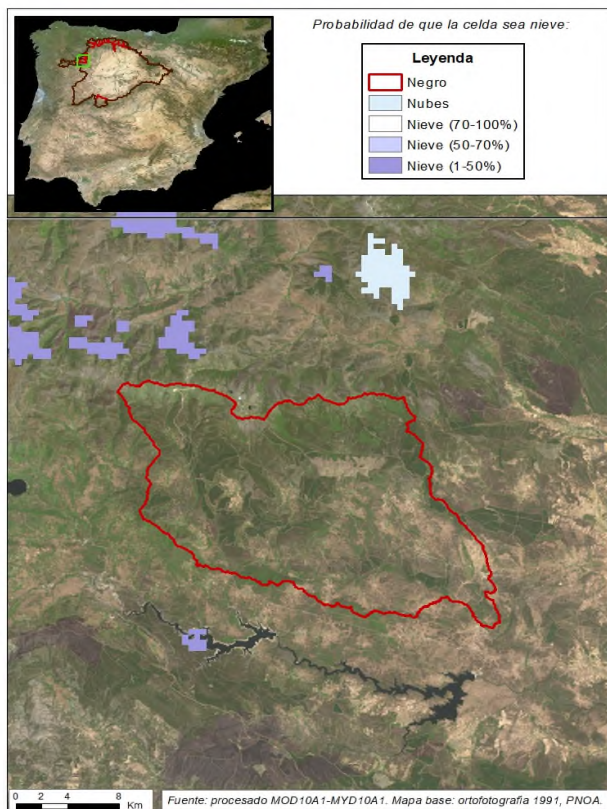




EVOLUCIÓN DE LA RESERVA DE NIEVE Y APORTACIONES EN EL  
ÁMBITO DE LA CONFEDERACIÓN HIDROGRÁFICA DEL DUERO

Fecha del informe: 10/02/2024

NEGRO EN STA. EULALIA DEL RÍO



NEGRO EN STA. EULALIA DEL RÍO

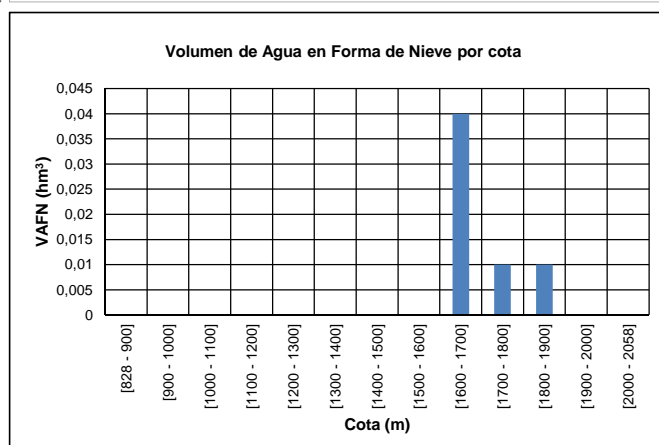
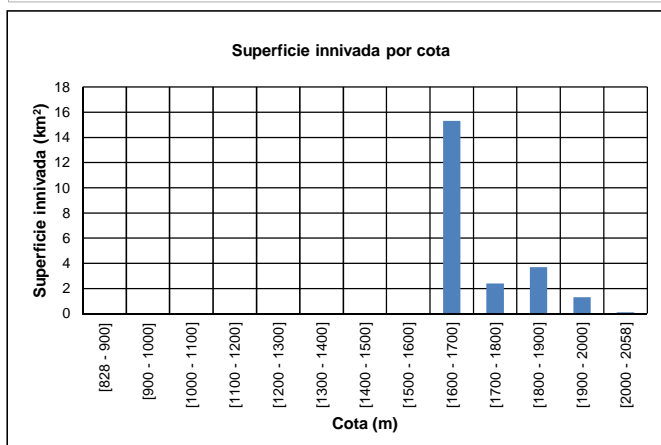
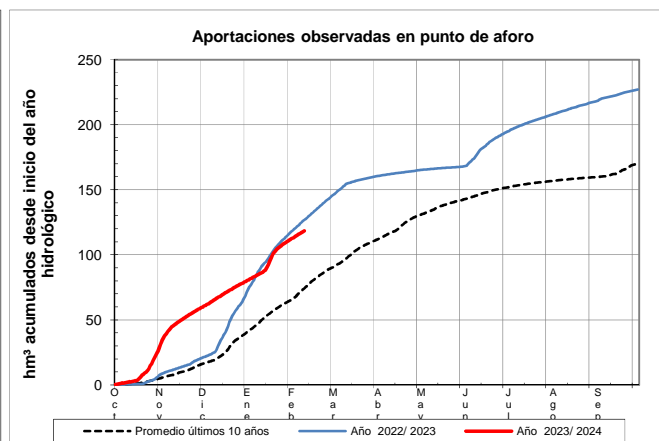
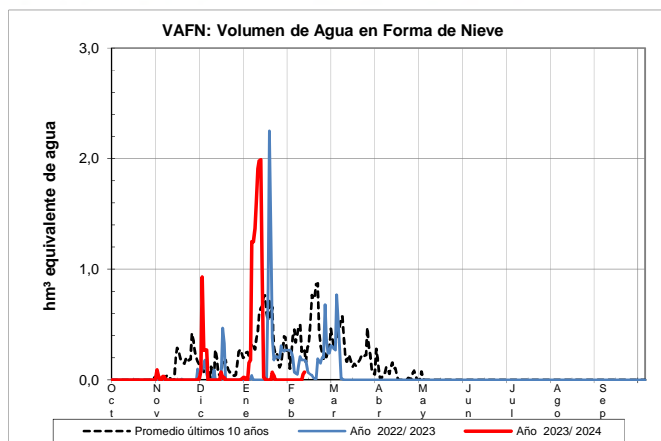
Fecha: 10/02/2024

Cota de inicio de nieve (m): 1625,00

Superficie total innivada (km<sup>2</sup>): 22,70

Altura equivalente de agua media (mm): 2,90

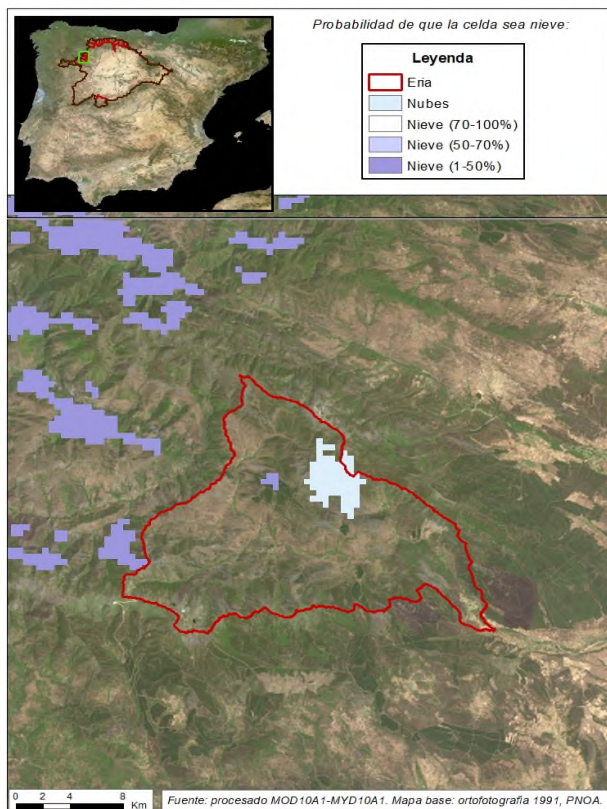
Volumen de agua en forma de nieve (hm<sup>3</sup>): 0,10



## EVOLUCIÓN DE LA RESERVA DE NIEVE Y APORTACIONES EN EL ÁMBITO DE LA CONFEDERACIÓN HIDROGRÁFICA DEL DUERO

Fecha del informe: 10/02/2024

### ERIA EN MORLA



### ERIA EN MORLA

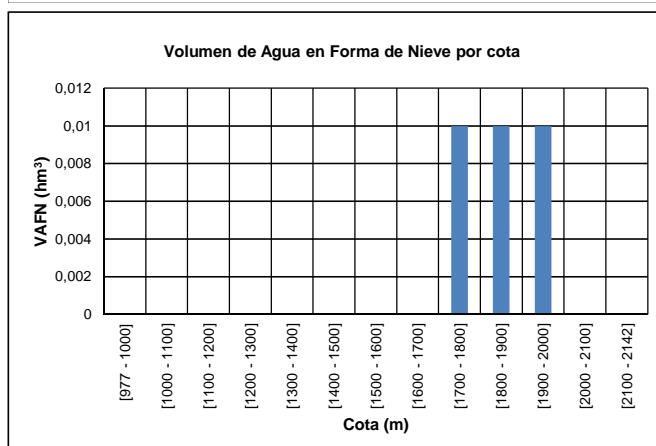
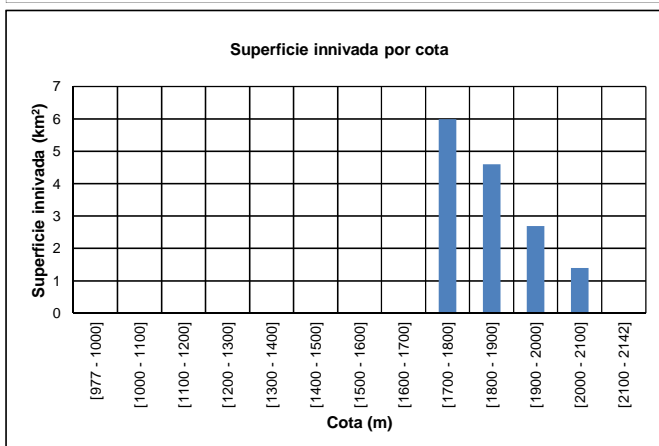
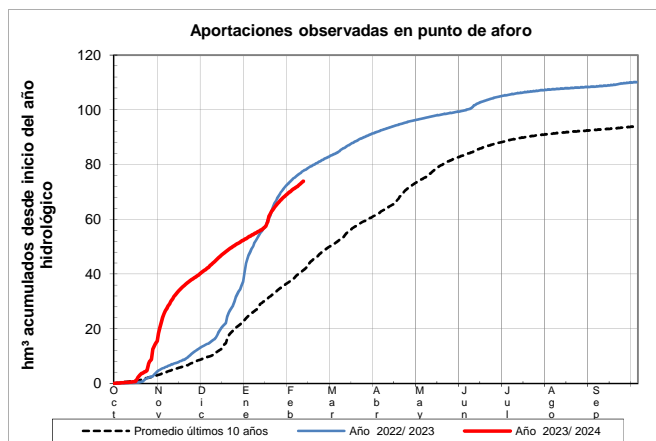
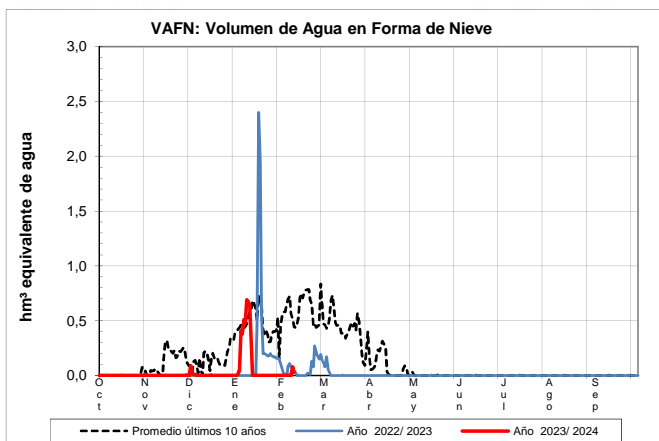
Fecha: 10/02/2024

Cota de inicio de nieve (m): 1710,00

Superficie total innivada (km<sup>2</sup>): 14,80

Altura equivalente de agua media (mm): 2,00

Volumen de agua en forma de nieve (hm<sup>3</sup>): 0,00

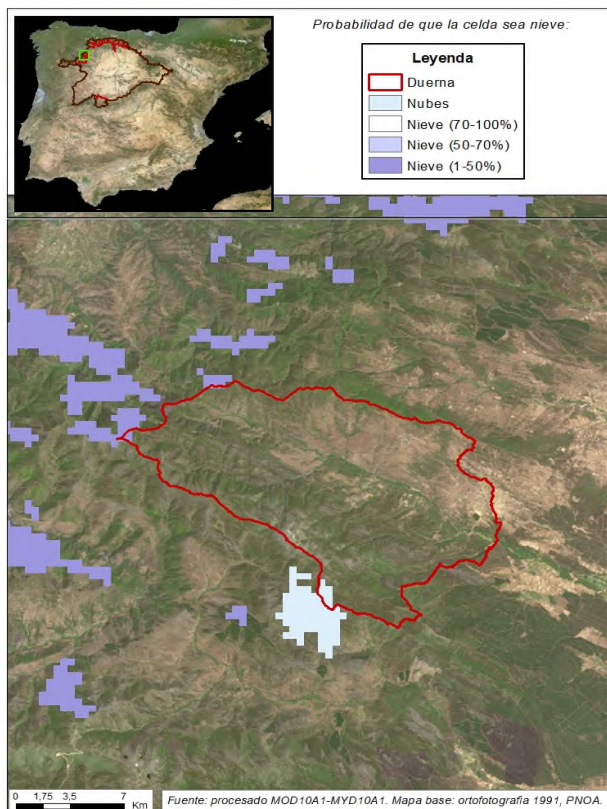




# EVOLUCIÓN DE LA RESERVA DE NIEVE Y APORTACIONES EN EL ÁMBITO DE LA CONFEDERACIÓN HIDROGRÁFICA DEL DUERO

Fecha del informe: 10/02/2024

## DUERNA EN PUENTE VELILLA



### DUERNA EN PUENTE VELILLA

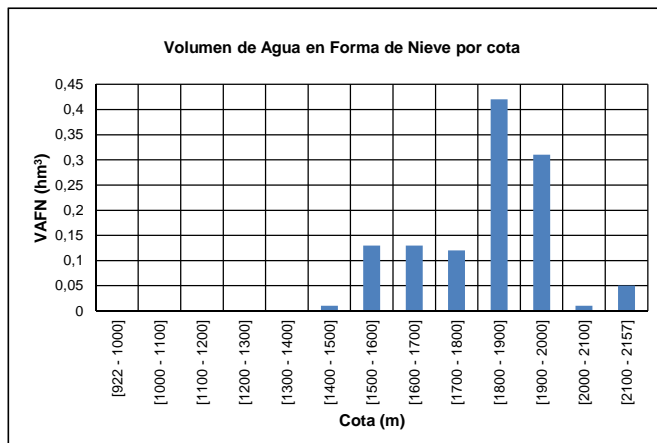
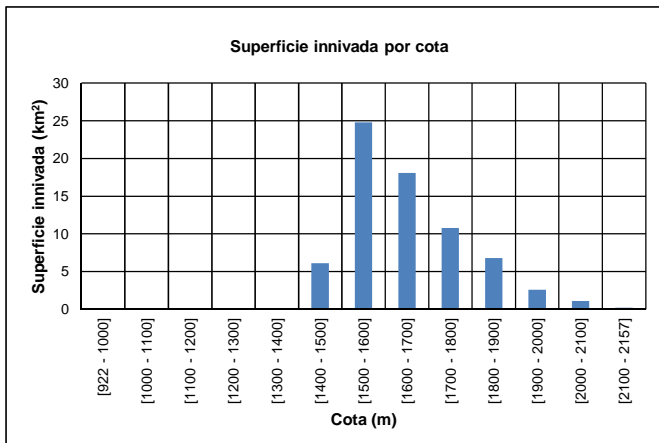
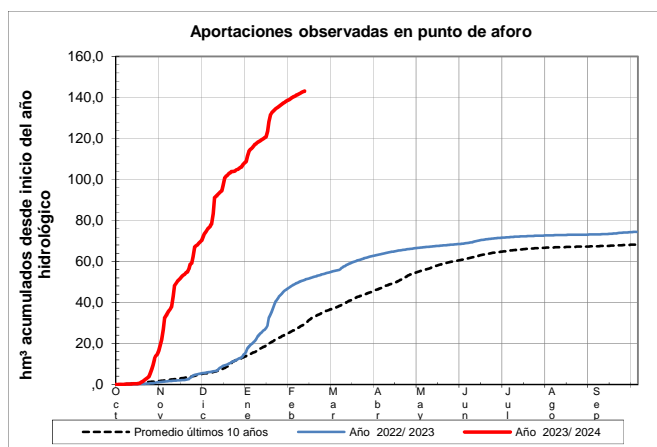
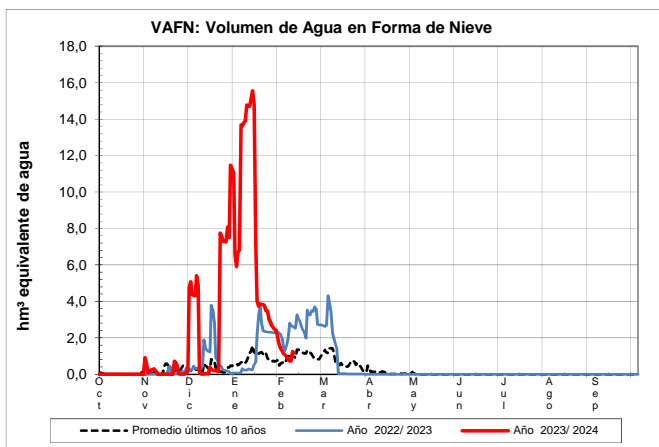
Fecha: 10/02/2024

Cota de inicio de nieve (m): 1447,00

Superficie total innivada (km<sup>2</sup>): 70,30

Altura equivalente de agua media (mm): 16,80

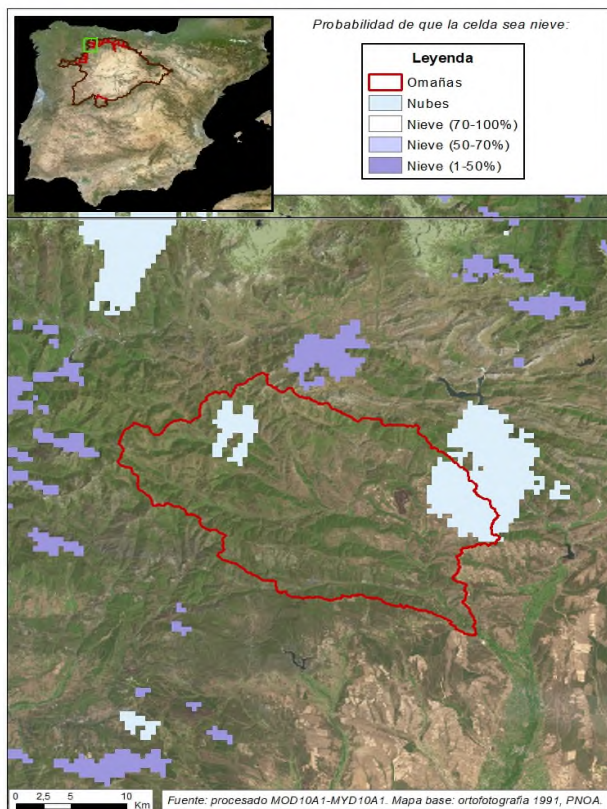
Volumen de agua en forma de nieve (hm<sup>3</sup>): 1,20



## EVOLUCIÓN DE LA RESERVA DE NIEVE Y APORTACIONES EN EL ÁMBITO DE LA CONFEDERACIÓN HIDROGRÁFICA DEL DUERO

Fecha del informe: 10/02/2024

### OMAÑAS EN SAN MARTÍN



#### OMAÑAS EN SAN MARTÍN

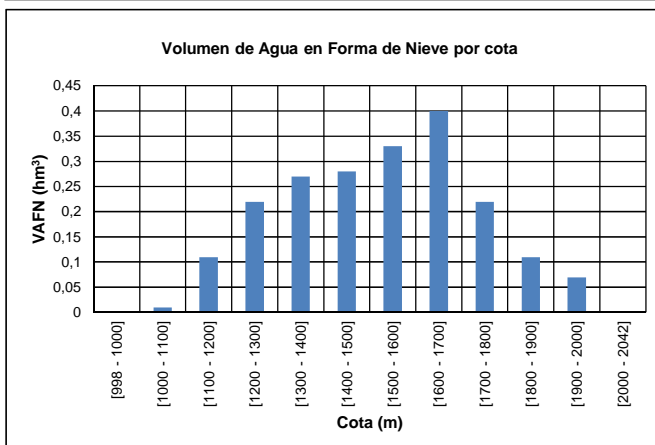
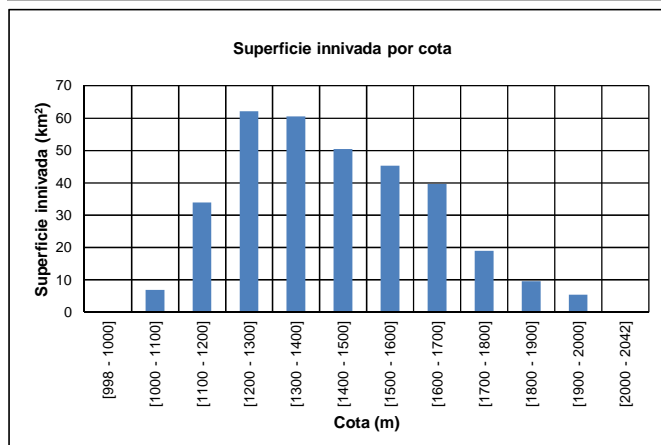
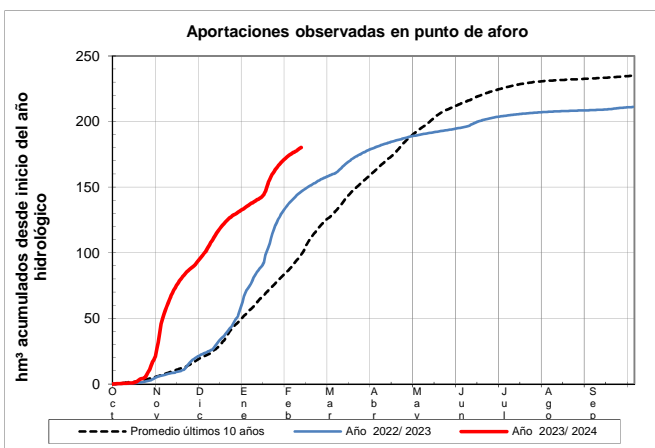
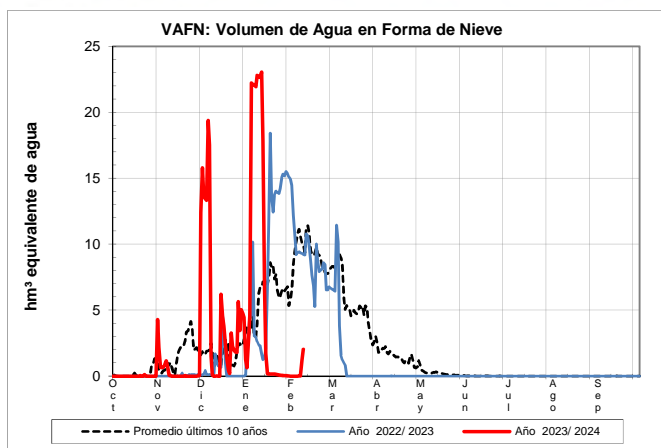
Fecha: 10/02/2024

Cota de inicio de nieve (m): 1085,00

Superficie total innivada (km<sup>2</sup>): 333,60

Altura equivalente de agua media (mm): 6,10

Volumen de agua en forma de nieve (hm<sup>3</sup>): 2,00

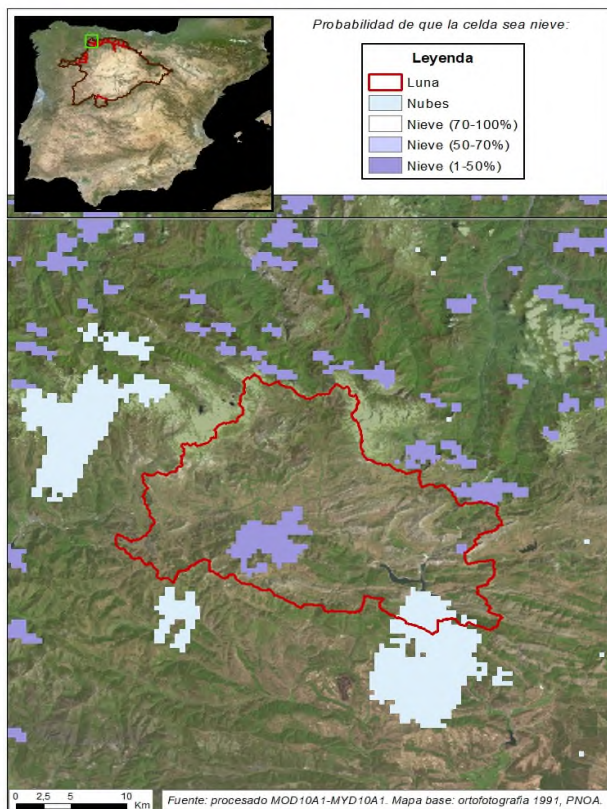




## EVOLUCIÓN DE LA RESERVA DE NIEVE Y APORTACIONES EN EL ÁMBITO DE LA CONFEDERACIÓN HIDROGRÁFICA DEL DUERO

Fecha del informe: 10/02/2024

### LUNA EN EMBALSE DE BARRIOS DE LUNA



### LUNA EN EMBALSE DE BARROS DE LUNA

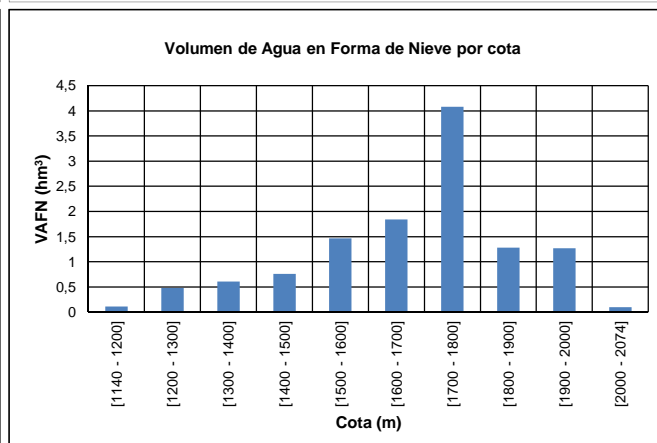
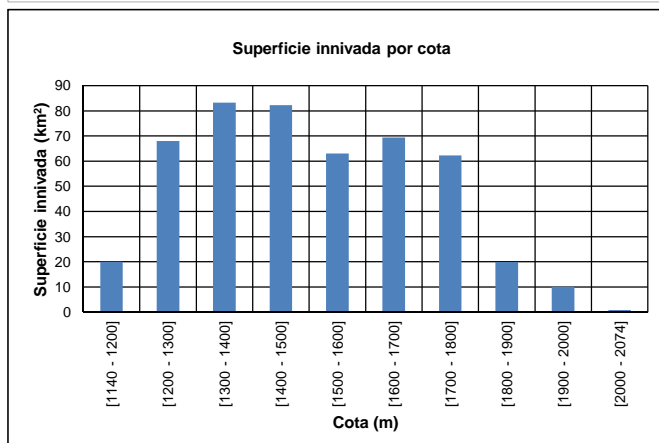
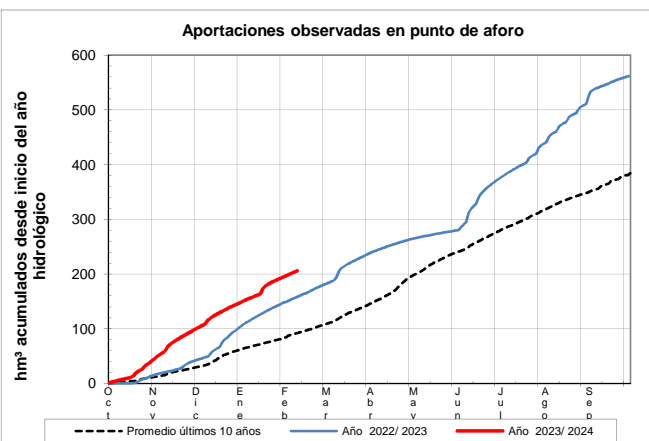
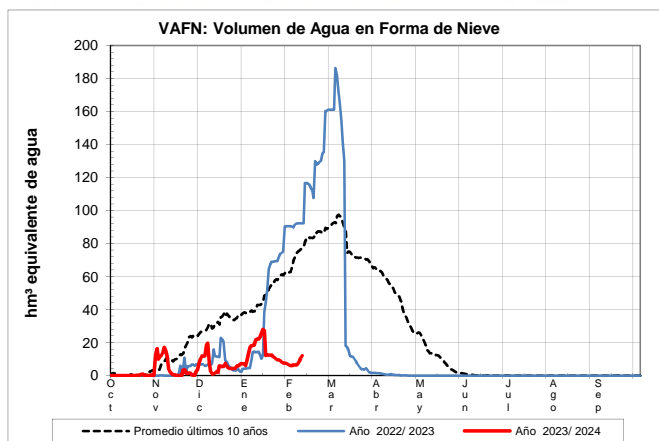
Fecha: 10/02/2024

Cota de inicio de nieve (m): 1140,00

Superficie total innivada (km<sup>2</sup>): 479,20

Altura equivalente de agua media (mm): 25,00

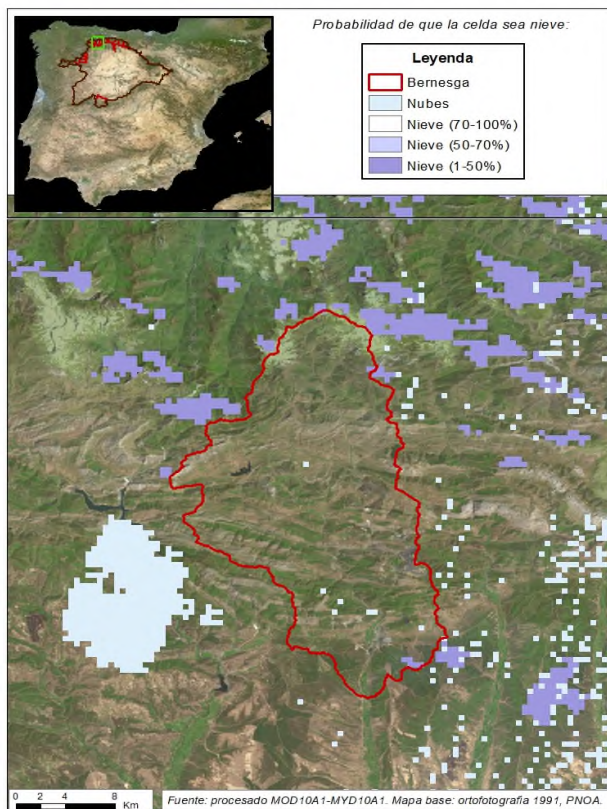
Volumen de agua en forma de nieve (hm<sup>3</sup>): 12,00



## EVOLUCIÓN DE LA RESERVA DE NIEVE Y APORTACIONES EN EL ÁMBITO DE LA CONFEDERACIÓN HIDROGRÁFICA DEL DUERO

Fecha del informe: 10/02/2024

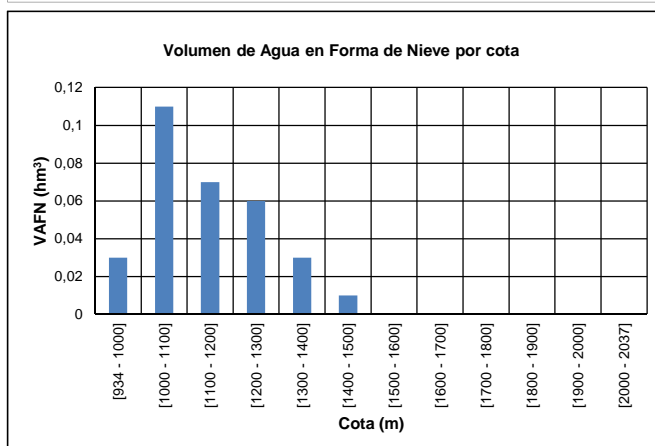
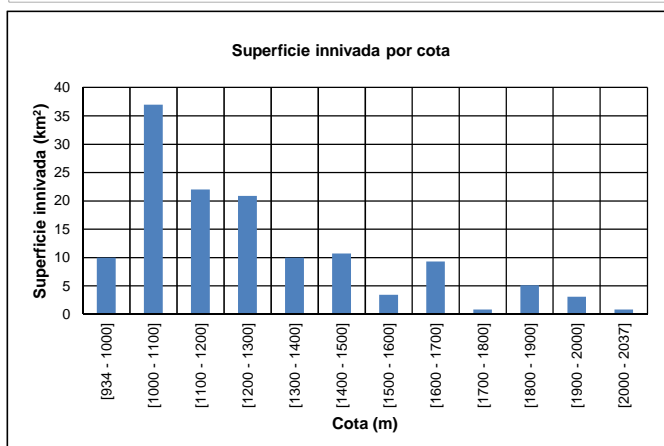
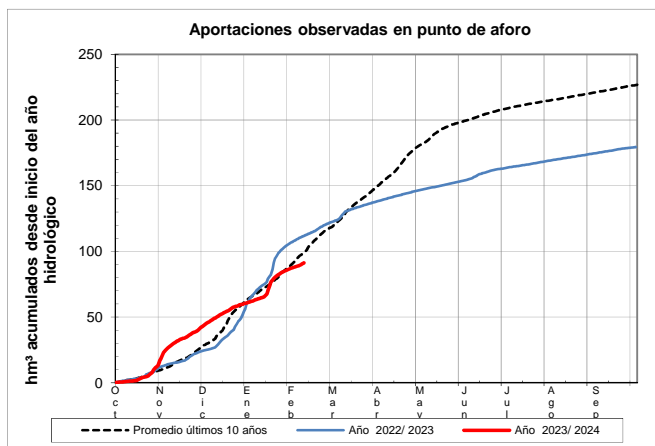
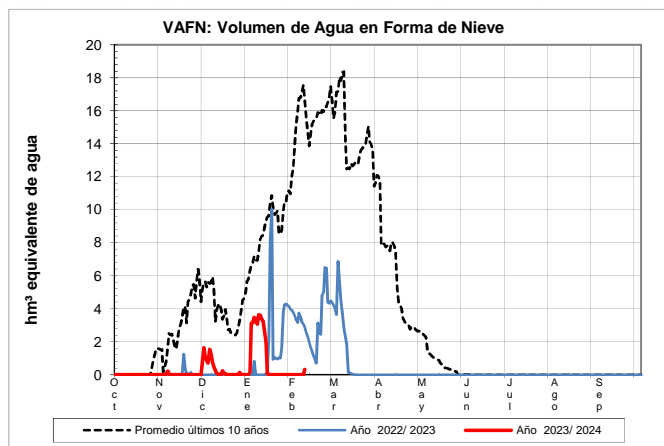
### BERNESGA EN CUADROS



### BERNESGA EN CUADROS

Fecha: 10/02/2024

Cota de inicio de nieve (m): 934,00  
Superficie total innivada (km<sup>2</sup>): 133,10  
Altura equivalente de agua media (mm): 2,40  
Volumen de agua en forma de nieve (hm<sup>3</sup>): 0,30

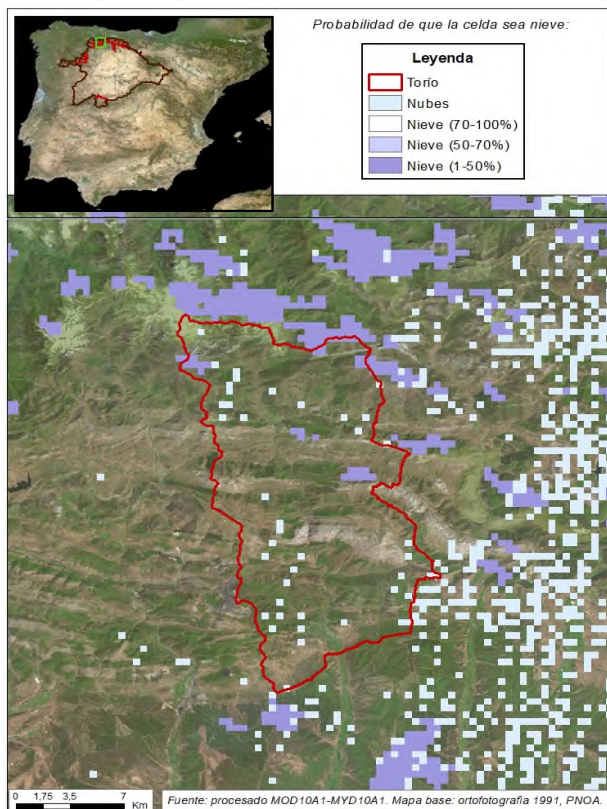




## EVOLUCIÓN DE LA RESERVA DE NIEVE Y APORTACIONES EN EL ÁMBITO DE LA CONFEDERACIÓN HIDROGRÁFICA DEL DUERO

Fecha del informe: 10/02/2024

### TORÍO EN PARDAVÉ



#### TORÍO EN PARDAVÉ

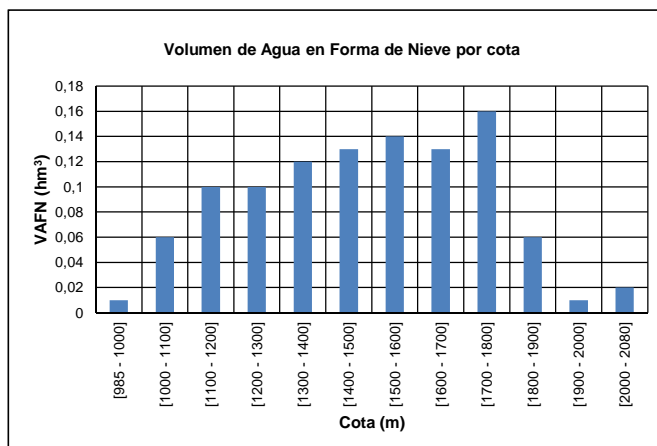
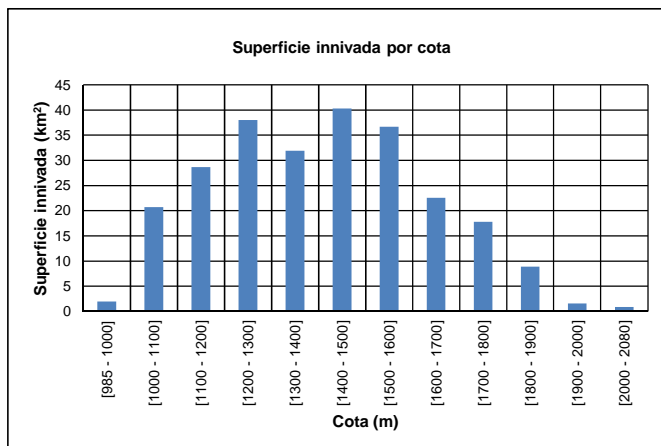
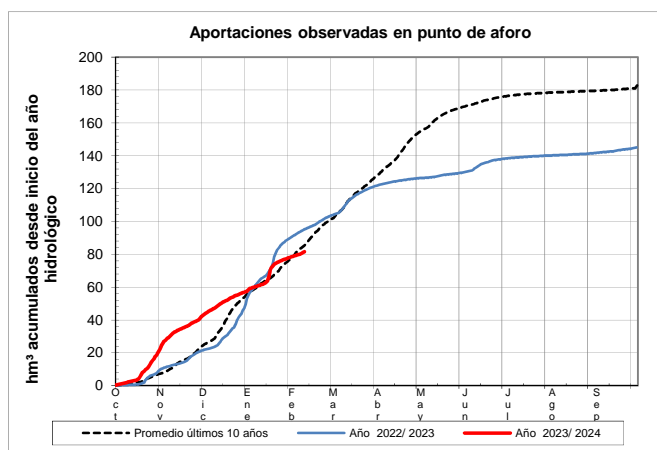
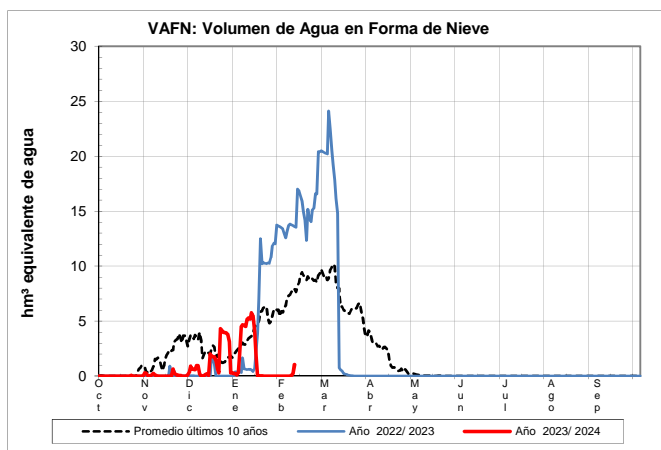
Fecha: 10/02/2024

Cota de inicio de nieve (m): 985,00

Superficie total innivada (km<sup>2</sup>): 250,30

Altura equivalente de agua media (mm): 4,20

Volumen de agua en forma de nieve (hm<sup>3</sup>): 1,00

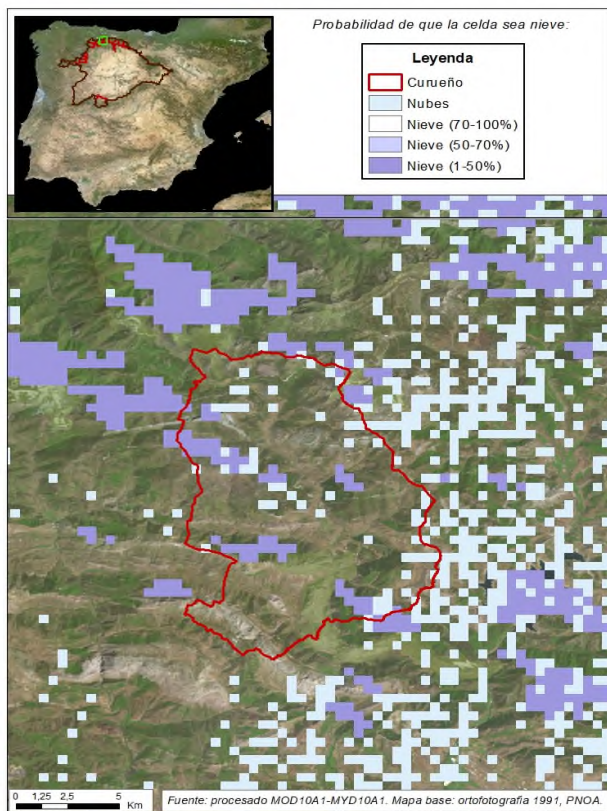




## EVOLUCIÓN DE LA RESERVA DE NIEVE Y APORTACIONES EN EL ÁMBITO DE LA CONFEDERACIÓN HIDROGRÁFICA DEL DUERO

Fecha del informe: 10/02/2024

### CURUEÑO EN CALDAS DE NOCEDO



### CURUEÑO EN CALDAS DE NOCEDO

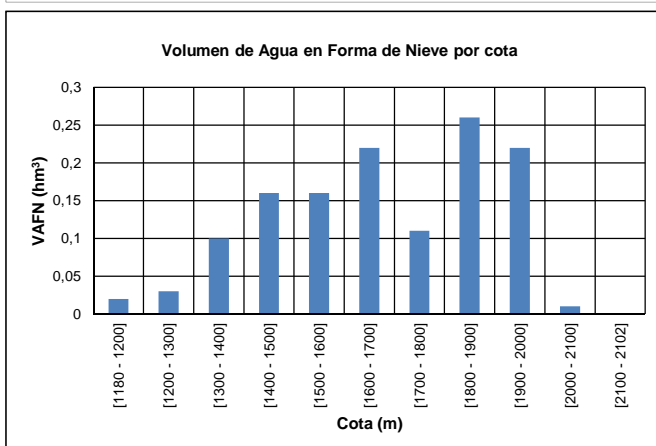
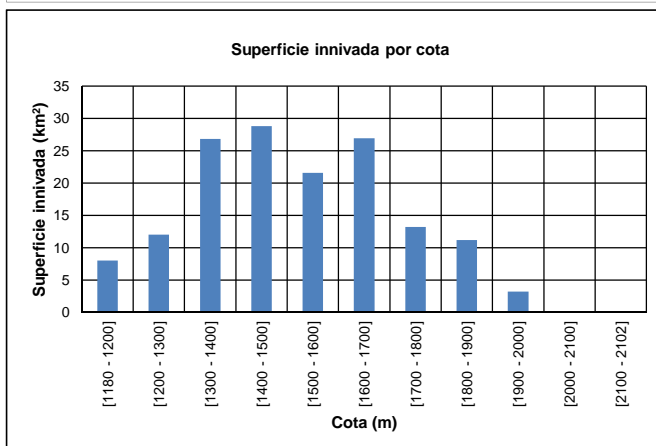
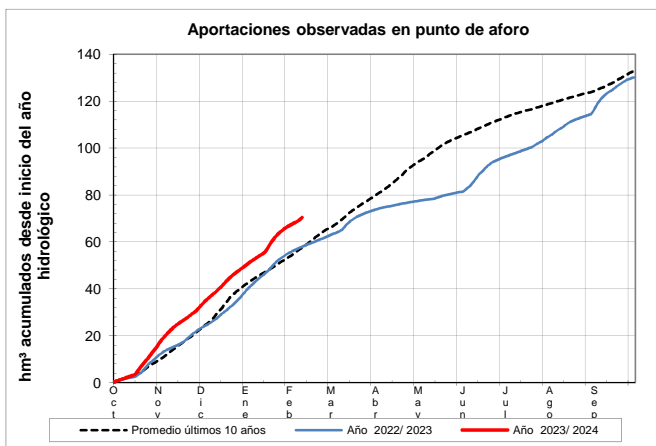
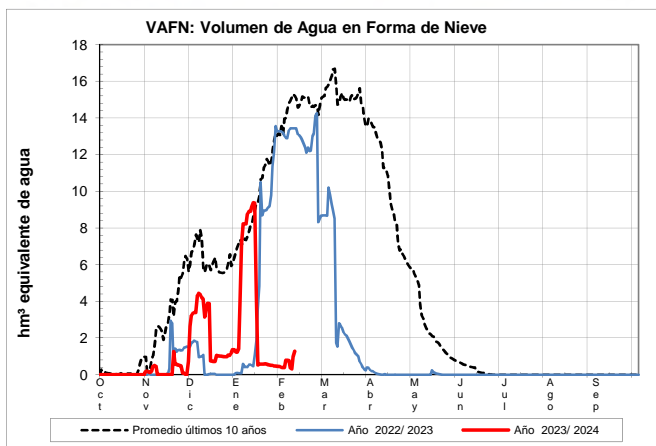
Fecha: 10/02/2024

Cota de inicio de nieve (m): 1180,00

Superficie total innivada (km<sup>2</sup>): 151,80

Altura equivalente de agua media (mm): 8,40

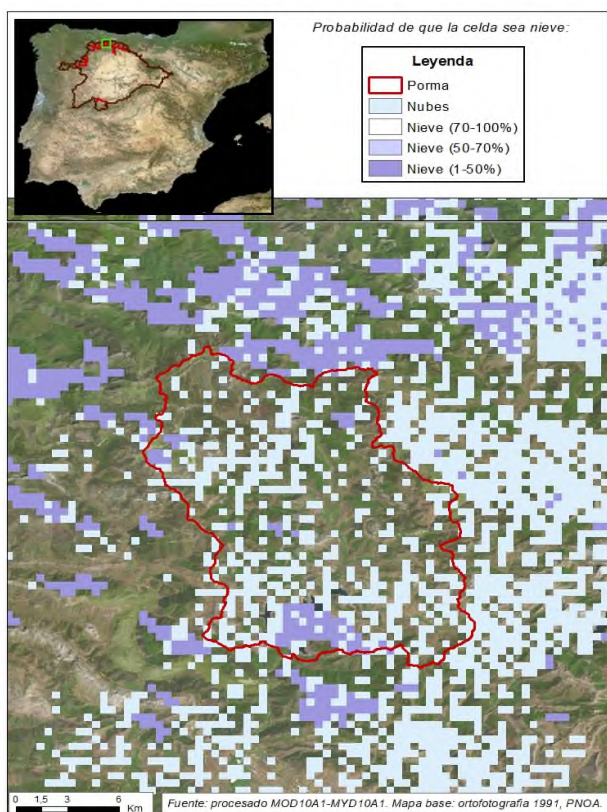
Volumen de agua en forma de nieve (hm<sup>3</sup>): 1,30



## EVOLUCIÓN DE LA RESERVA DE NIEVE Y APORTACIONES EN EL ÁMBITO DE LA CONFEDERACIÓN HIDROGRÁFICA DEL DUERO

**Fecha del informe:** 10/02/2024

## PORMA EN E. DE PORMA



## PORMA EN E. DE PORMA

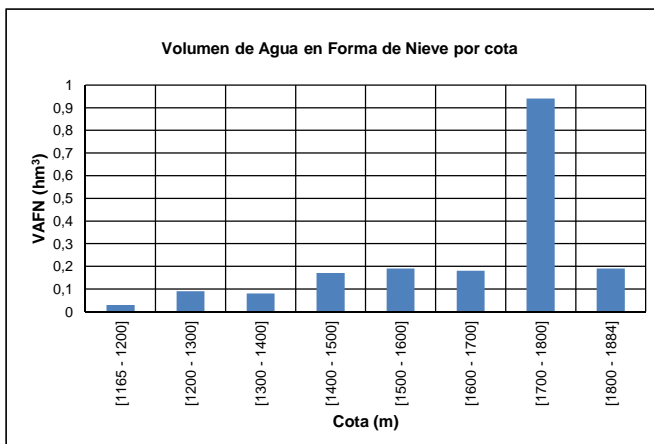
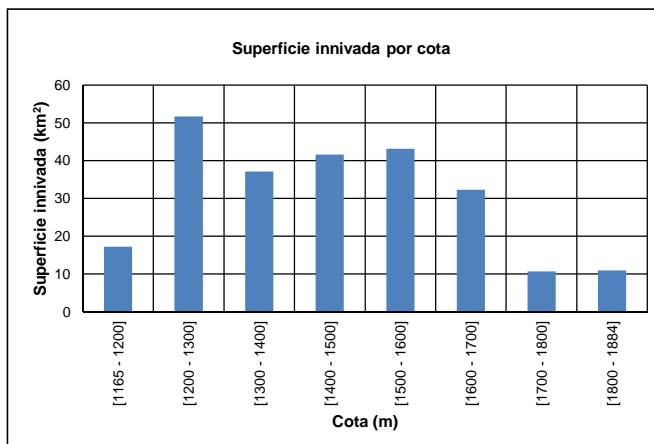
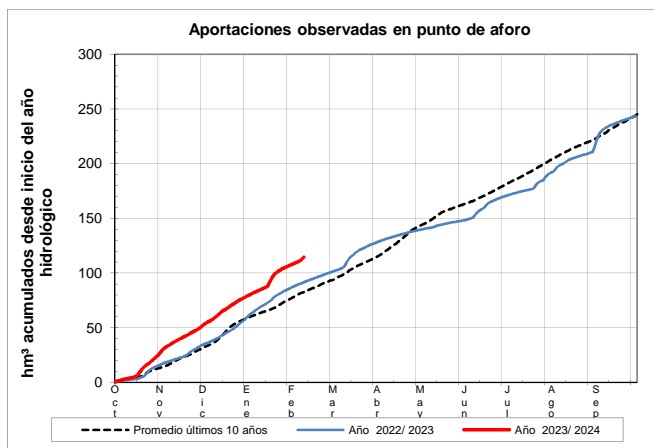
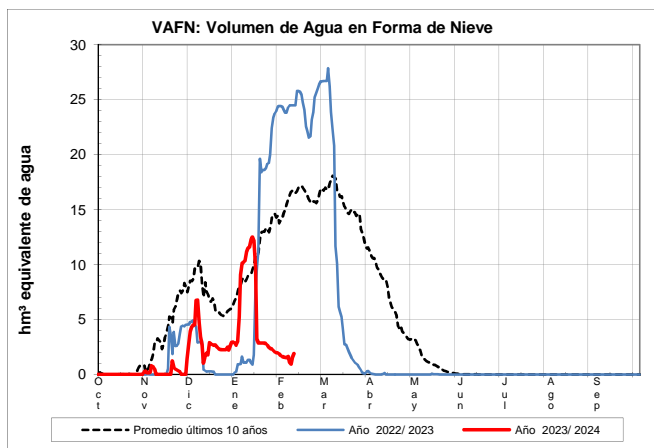
Fecha: 10/02/2024

Cota de inicio de nieve (m): 1165,00

Superficie total innivada (km<sup>2</sup>): 244,60

Altura equivalente de agua media (mm): 7,70

Volumen de agua en forma de nieve (hm<sup>3</sup>): 1,90

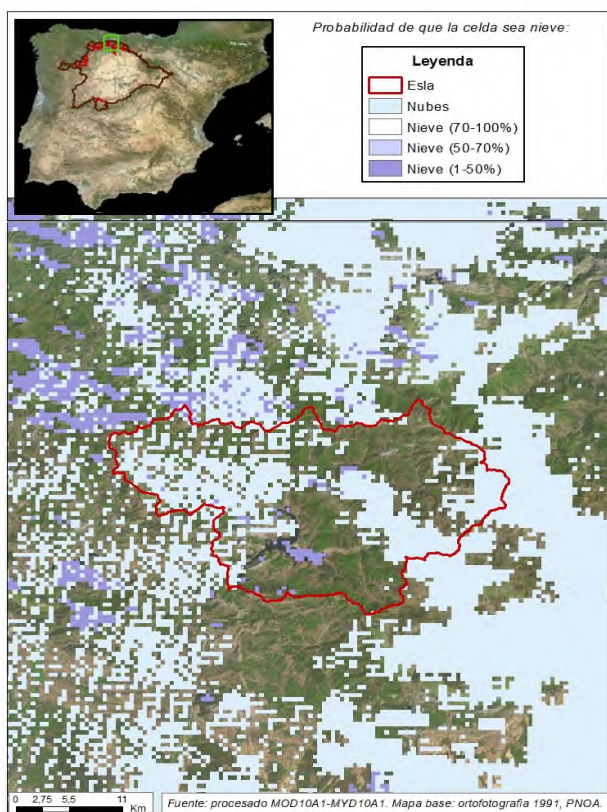




# EVOLUCIÓN DE LA RESERVA DE NIEVE Y APORTACIONES EN EL ÁMBITO DE LA CONFEDERACIÓN HIDROGRÁFICA DEL DUERO

Fecha del informe: 10/02/2024

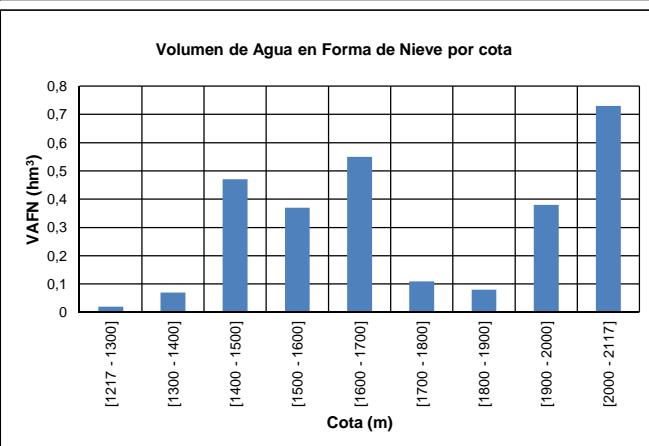
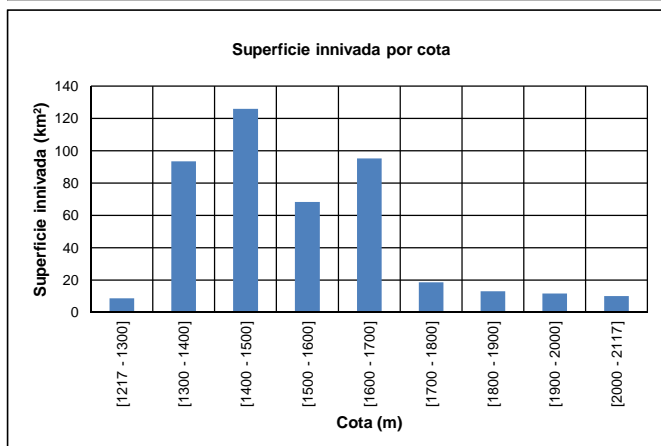
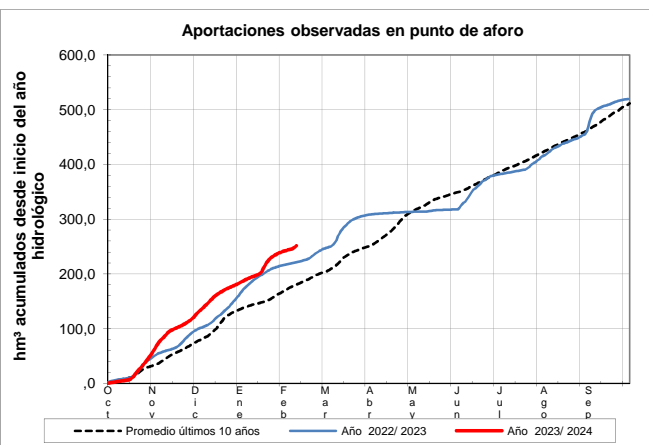
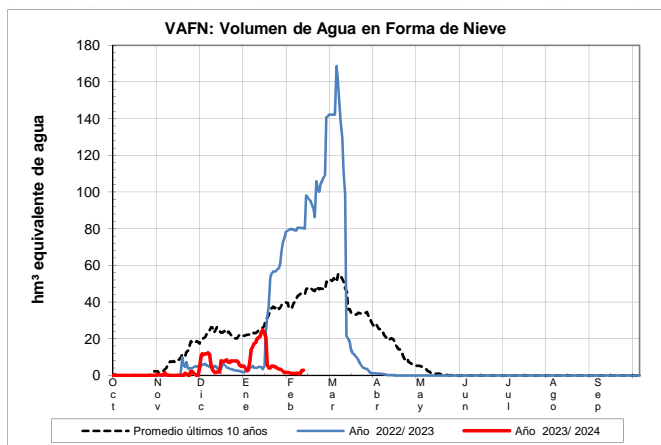
## ESLA EN E. DE RIAÑO



### ESLA EN E. DE RIAÑO

Fecha: 10/02/2024

Cota de inicio de nieve (m):	1286,00
Superficie total innivada (km <sup>2</sup> ):	444,70
Altura equivalente de agua media (mm):	6,20
Volumen de agua en forma de nieve (hm <sup>3</sup> ):	2,80

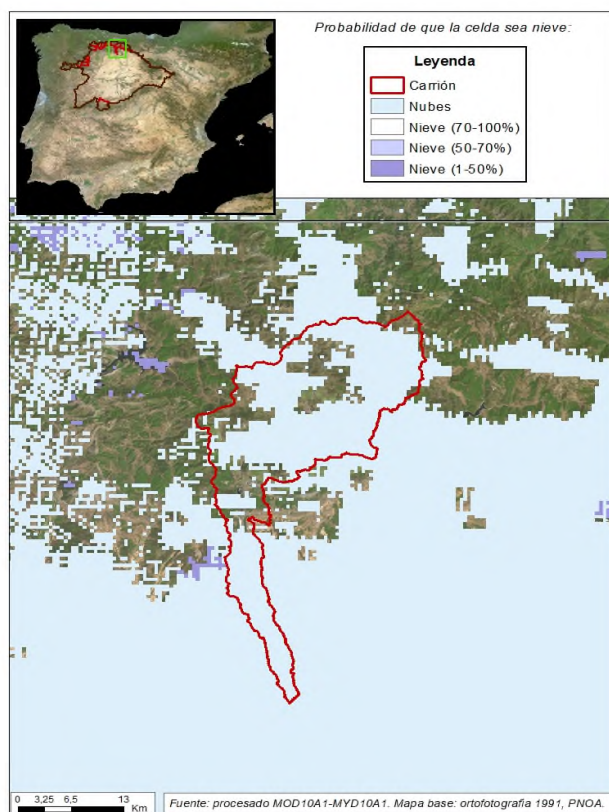




## EVOLUCIÓN DE LA RESERVA DE NIEVE Y APORTACIONES EN EL ÁMBITO DE LA CONFEDERACIÓN HIDROGRÁFICA DEL DUERO

**Fecha del informe:** 10/02/2024

## CARRIÓN EN CELADILLA



## CARRIÓN EN CELADILLA

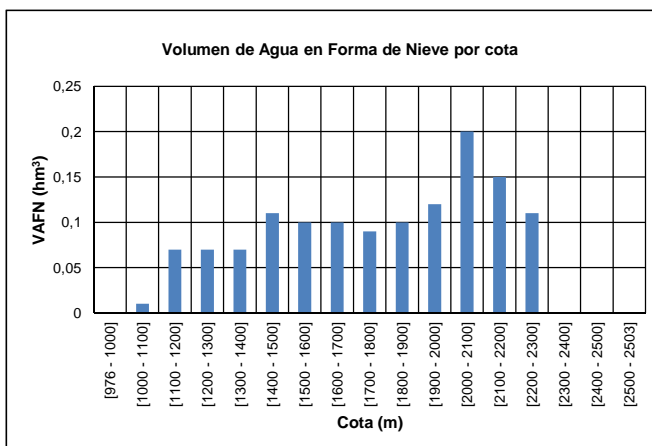
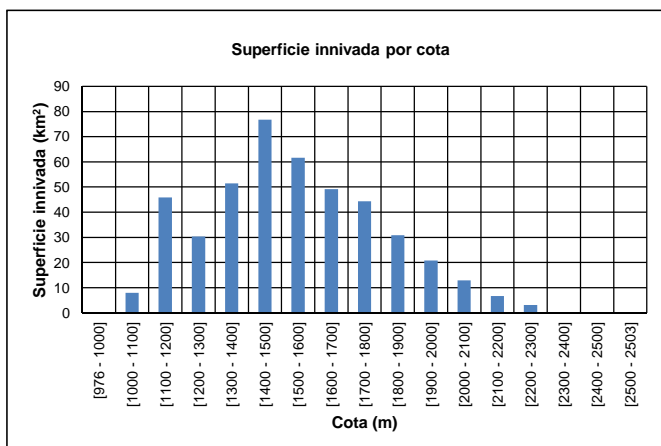
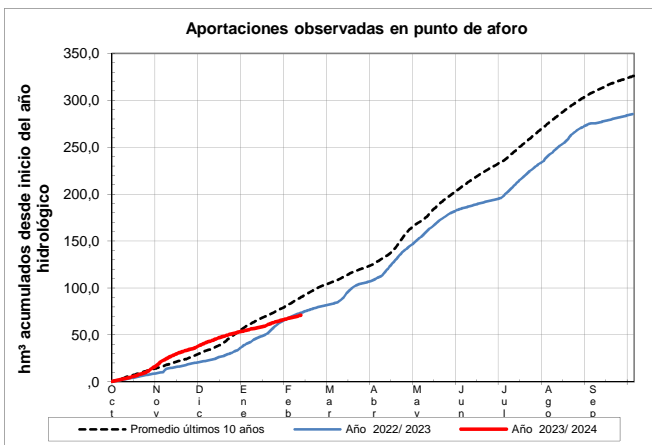
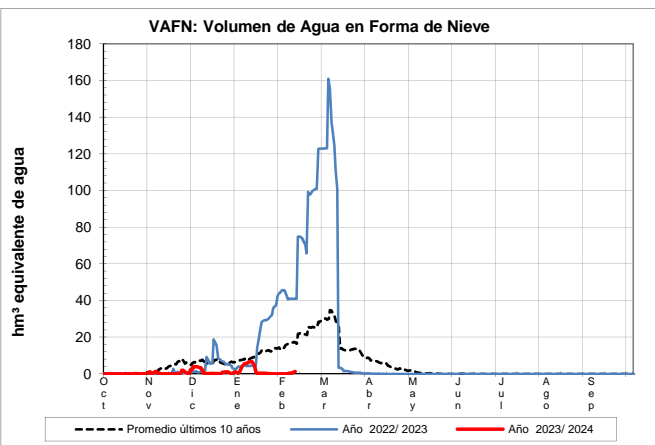
Fecha: 10/02/2024

Cota de inicio de nieve (m): 1072,00

Superficie total innivada (km<sup>2</sup>): 442,20

Altura equivalente de agua media (mm): 2,90

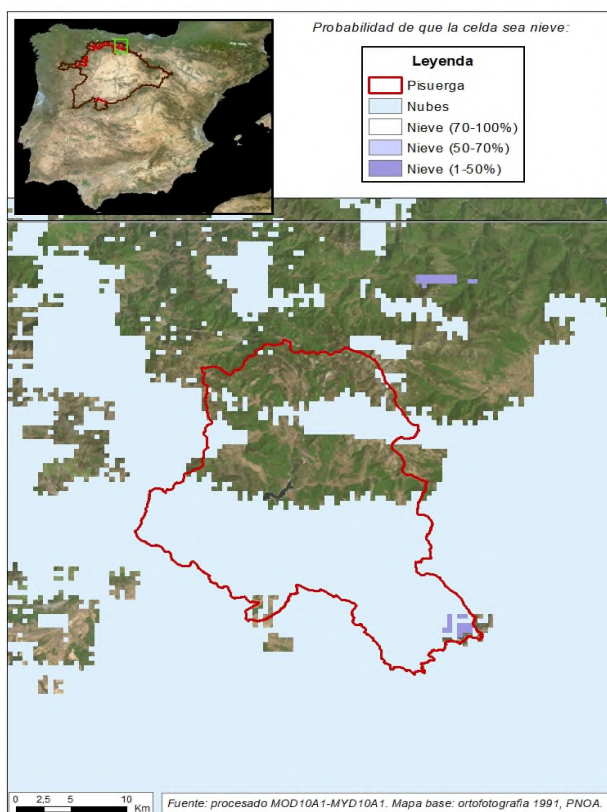
Volumen de agua en forma de nieve (hm<sup>3</sup>): 1,30



## EVOLUCIÓN DE LA RESERVA DE NIEVE Y APORTACIONES EN EL ÁMBITO DE LA CONFEDERACIÓN HIDROGRÁFICA DEL DUERO

Fecha del informe: 10/02/2024

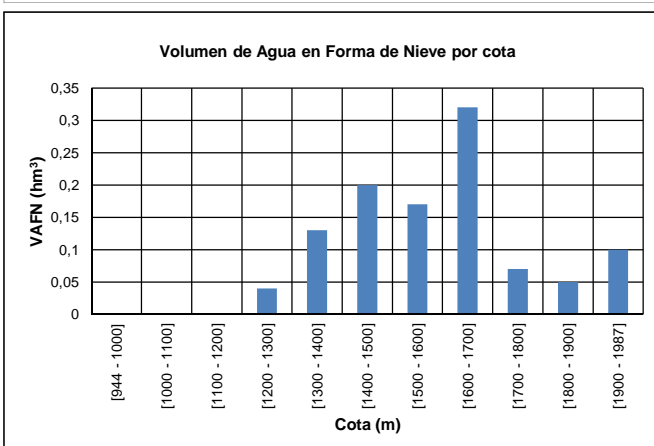
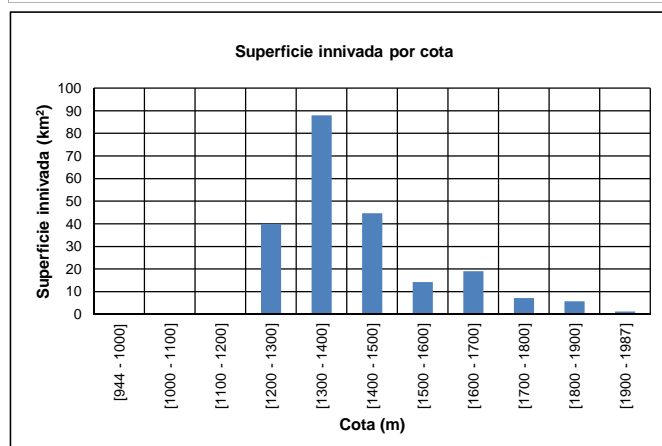
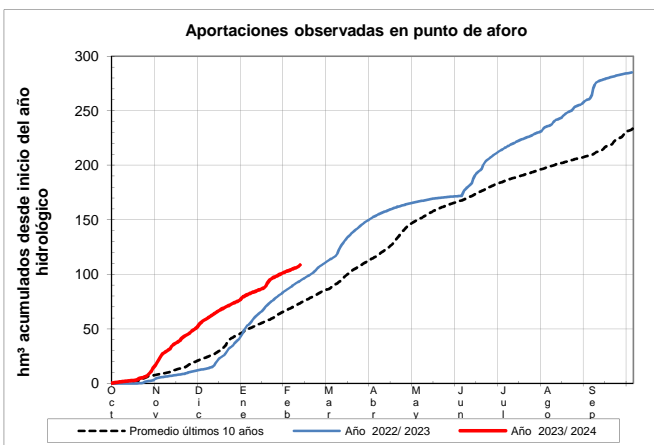
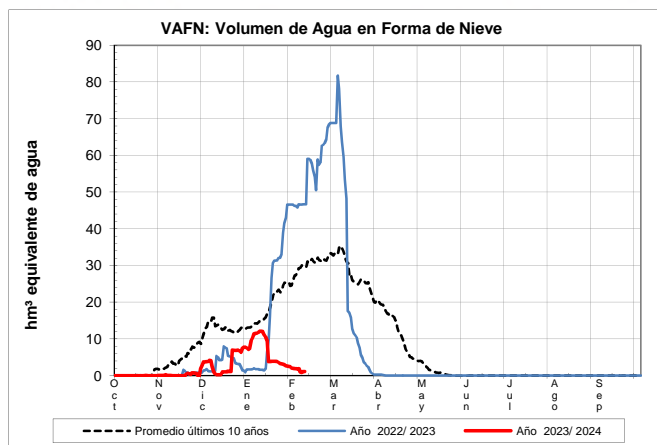
### PISUERGA EN AGUILAR DE CAMPOO



### PISUERGA EN AGUILAR DE CAMPOO

Fecha: 10/02/2024

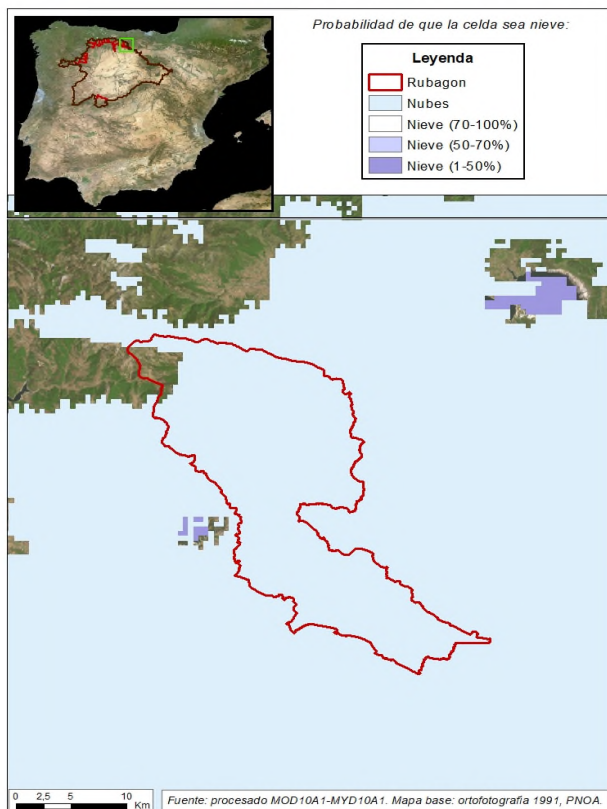
Cota de inicio de nieve (m): 1245,00  
Superficie total innivada (km<sup>2</sup>): 220,10  
Altura equivalente de agua media (mm): 4,90  
Volumen de agua en forma de nieve (hm<sup>3</sup>): 1,10



# EVOLUCIÓN DE LA RESERVA DE NIEVE Y APORTACIONES EN EL ÁMBITO DE LA CONFEDERACIÓN HIDROGRÁFICA DEL DUERO

Fecha del informe: 10/02/2024

## RUBAGÓN - CAMESA



### RUBAGÓN - CAMESA

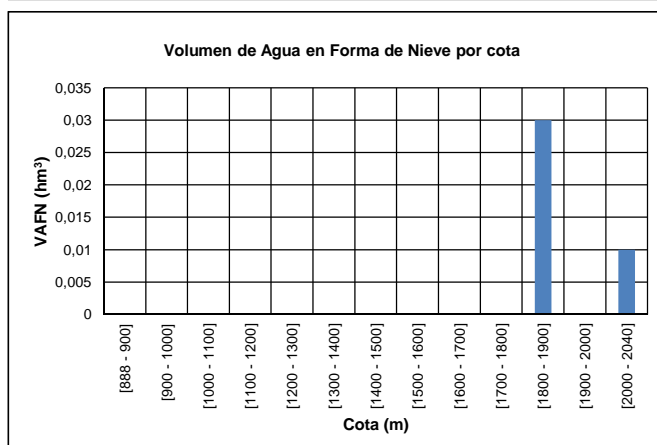
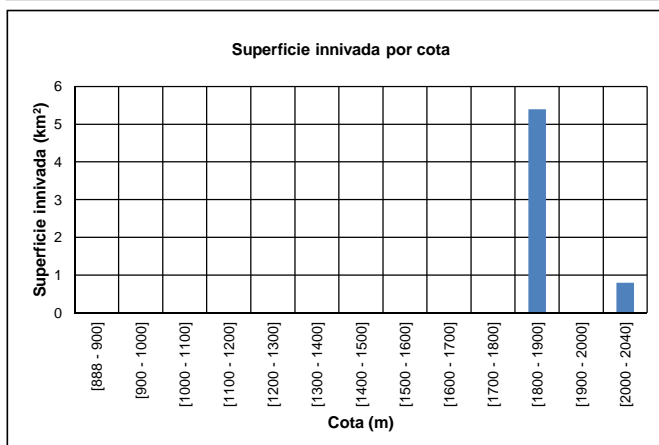
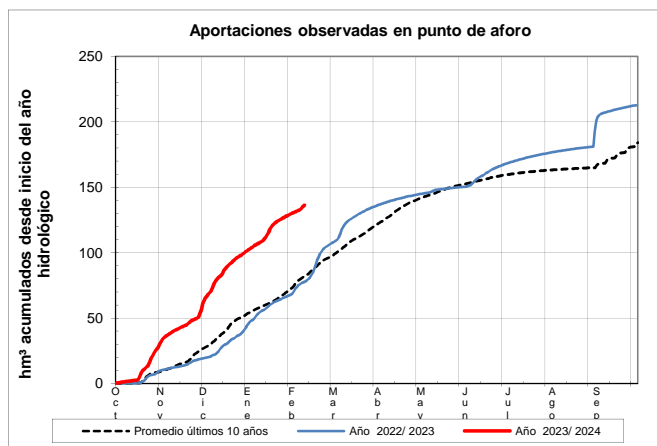
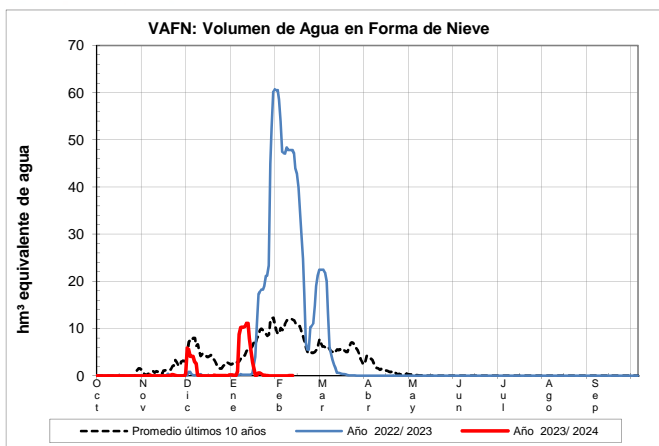
Fecha: 10/02/2024

Cota de inicio de nieve (m): 1828,00

Superficie total innivada (km<sup>2</sup>): 6,20

Altura equivalente de agua media (mm): 6,60

Volumen de agua en forma de nieve (hm<sup>3</sup>): 0,00

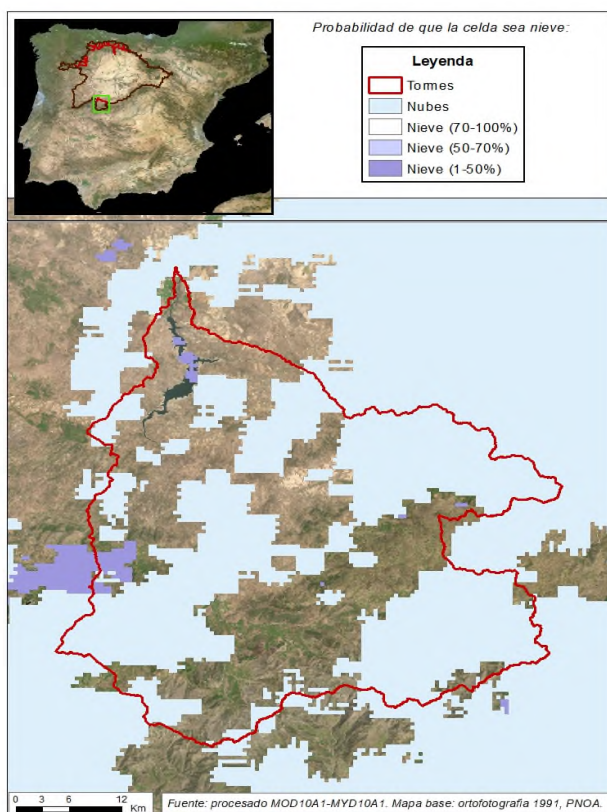




EVOLUCIÓN DE LA RESERVA DE NIEVE Y APORTACIONES EN EL  
ÁMBITO DE LA CONFEDERACIÓN HIDROGRÁFICA DEL DUERO

Fecha del informe: 10/02/2024

TORMES EN EMBALSE DE SANTA TERESA



TORMES EN EMBALSE DE SANTA TERESA

Fecha: 10/02/2024

Cota de inicio de nieve (m): 1040,00

Superficie total innivada (km<sup>2</sup>): 1072,20

Altura equivalente de agua media (mm): 8,00

Volumen de agua en forma de nieve (hm<sup>3</sup>): 8,60

