

Evolución de la reserva de nieve (Modelo hidrológico ASTER®)



Confederación Hidrográfica del Ebro

13 de febrero de 2024

Datos provisionales sujetos a revisión

NÚMERO BHS 07
AÑO 2024

**SECRETARÍA DE ESTADO DE
MEDIO AMBIENTE.
DIRECCIÓN GENERAL DEL
AGUA**

Catálogo de Publicaciones de la
Administración General del Estado:
<http://publicacionesoficiales.boe.es/>

N.I.P.O.: 665-20-095-4

SUBDIRECCIÓN
GENERAL DE PROTECCIÓN DE LAS
AGUAS Y GESTIÓN DE RIESGOS

**ÁREA DE INFORMACIÓN
HIDROLÓGICA**

Fernando Pastor Argüello

Alberto Irigoyen Pérez

Carlos González Trabanco

Beatriz Fondevila Garcinuño

Teresa Maestro Villarroya

Para cualquier sugerencia póngase
en contacto con:

Plaza San Juan de la Cruz 10
Despacho C-708
28071 Madrid

Teléfonos: 91 597 54 43

Correo electrónico:

hidrologia@miteco.es

El informe de Evolución de
Recursos Nivales puede ser
consultado en:

<https://www.miteco.gob.es/es/agua/temas/evaluacion-de-los-recursos-hidricos/ERHIN/>

RESUMEN

Evolución de las reservas nivales

EVOLUCIÓN DE LA RESERVA DE NIEVE Y APORTACIONES EN EL
ÁMBITO DE LA CONFEDERACIÓN HIDROGRÁFICA DEL EBRO

Fecha del informe: 12/02/2024

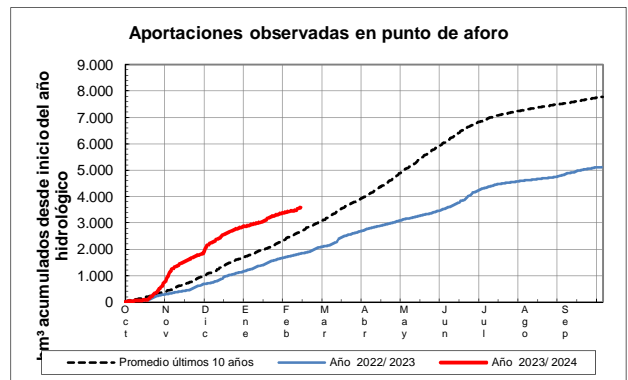
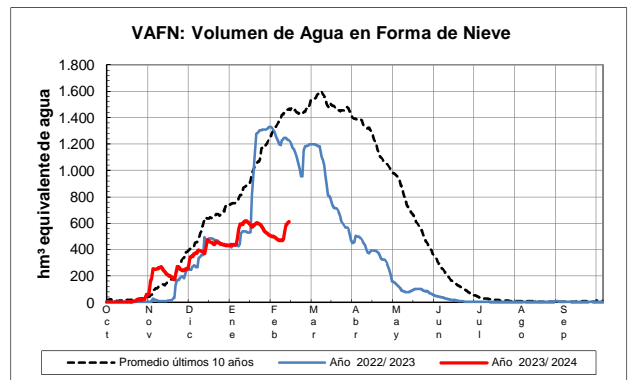
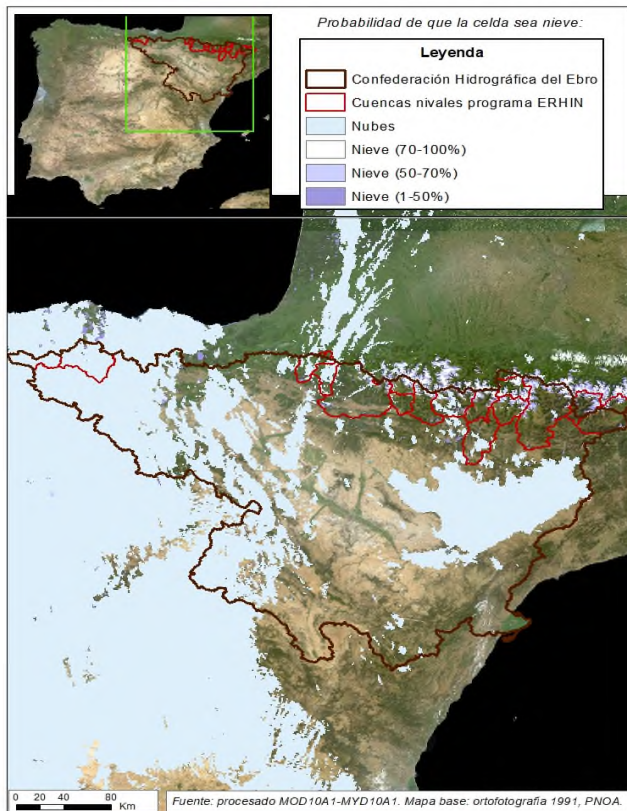
CUENCA		(*) ESTADO A: 12/02/2024				
		Superficie de la cuenca	Superficie innivada (1)	VAFN (2)	Aportaciones (3)	Reserva nival (4)
Sistema	Pto. de control	(km²)	(km²)	(hm³)	(hm³)	
Cordillera Cantábrica	Embalse del Ebro	466,0	46,9	0,3	73,7	Muy baja
	Nela en Trespaderne	1.071,2	0,2	0,0	157,6	Minima 5 años
Pirineo	Irati en Itoiz	499,4	30,3	0,4	284,1	Muy baja
	Salazar en Aspurz	399,3	31,2	0,2	136,2	Baja
	Aragón en E. de Yesa	2.166,4	703,7	46,7	694,1	Minima 5 años
	Gállego en E. de Búbal	295,1	278,5	68,4	219,2	Minima 5 años
	Gállego en Sabiánigo	306,5	142,9	20,8	324,3	Minima 5 años
	Ara en Boltaña	615,3	302,2	51,4	232,4	Baja
	Cinca en Escalona	793,6	510,1	107,3	405,8	Muy baja
	Ésera en Campo	541,7	399,5	67,7	149,7	Minima 5 años
	Ésera en Emb. Barasona	941,0	109,5	9,2	269,6	Minima 5 años
	Garona en Bossòst	475,7	359,4	32,6	54,3	Minima 5 años
	Garona en Torán	108,4	61,9	3,8	17,2	Minima 5 años
	N. Ribagorzana Pont de Suert	566,6	386,9	48,4	185,7	Baja
	Pallaresa en E. de Talárn	2.064,3	1.102,9	77,9	246,5	Minima 5 años
	Valira en Seo D' Urgel	549,0	476,4	37,9	72,8	Minima 5 años
	Segre en Seo D' Urgel	1.239,6	551,5	33,0	54,4	Minima 5 años
TOTAL		13.099,1	5.494,0	606,1	3.577,7	

(1) Superficie innivada calculada a partir del modelo ASTER

(2) Volumen de Agua en Forma de Nieve (VAFN) calculado a partir del modelo ASTER

(3) Aportaciones observadas en los puntos de aforo utilizados como puntos de cierre

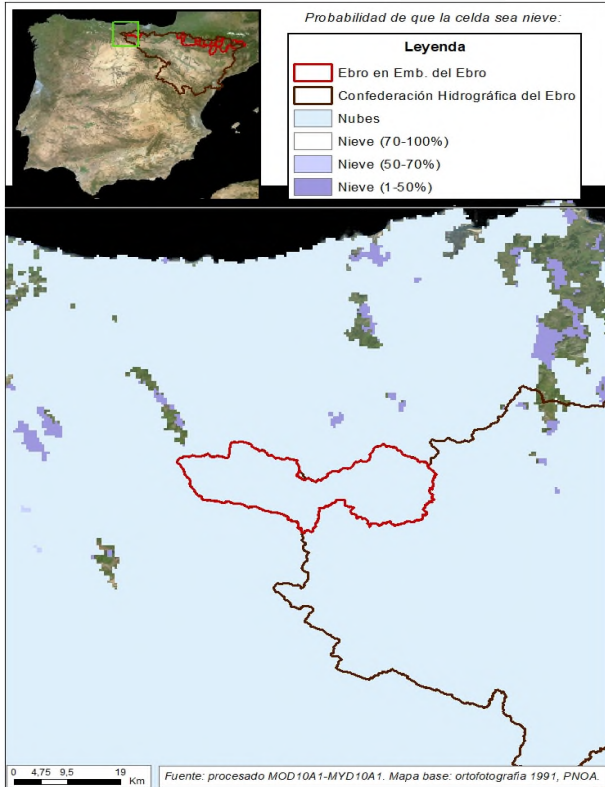
(4) Valoración cualitativa del estado de las reservas en comparación con los valores registrados en los últimos 5 años



EVOLUCIÓN DE LA RESERVA DE NIEVE Y APORTACIONES EN EL
ÁMBITO DE LA CONFEDERACIÓN HIDROGRÁFICA DEL EBRO

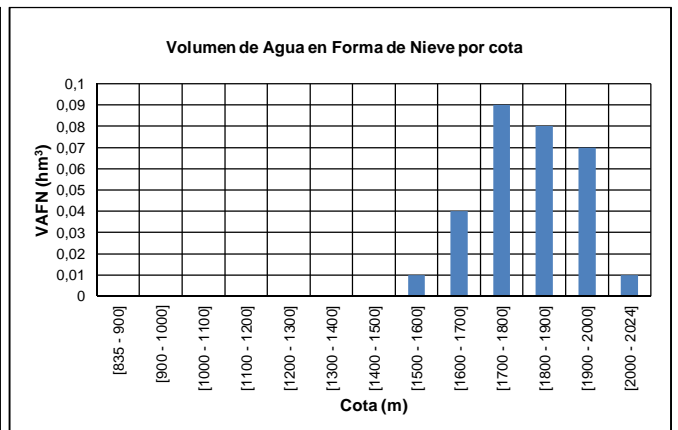
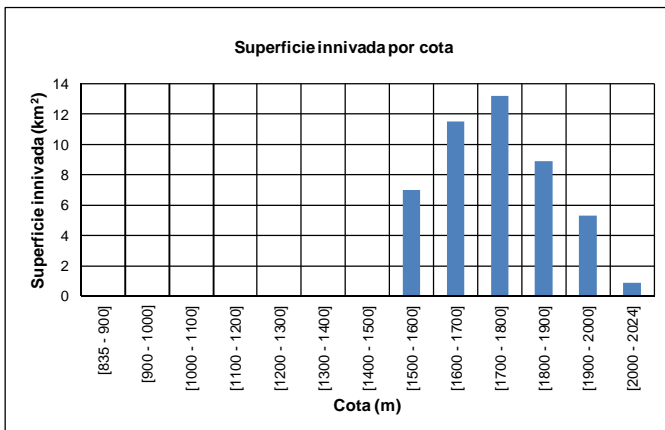
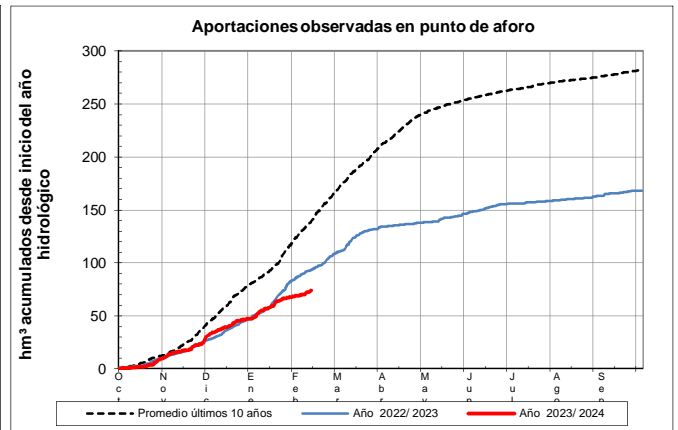
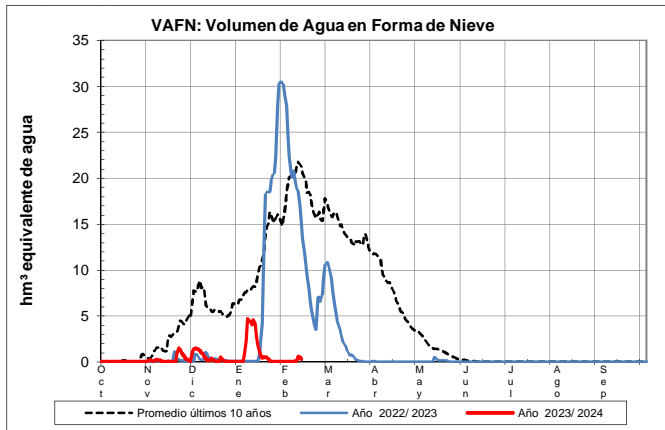
Fecha del informe: 12/02/2024

EBRO EN EMBALSE DEL EBRO



EBRO EN E. DEL EBRO

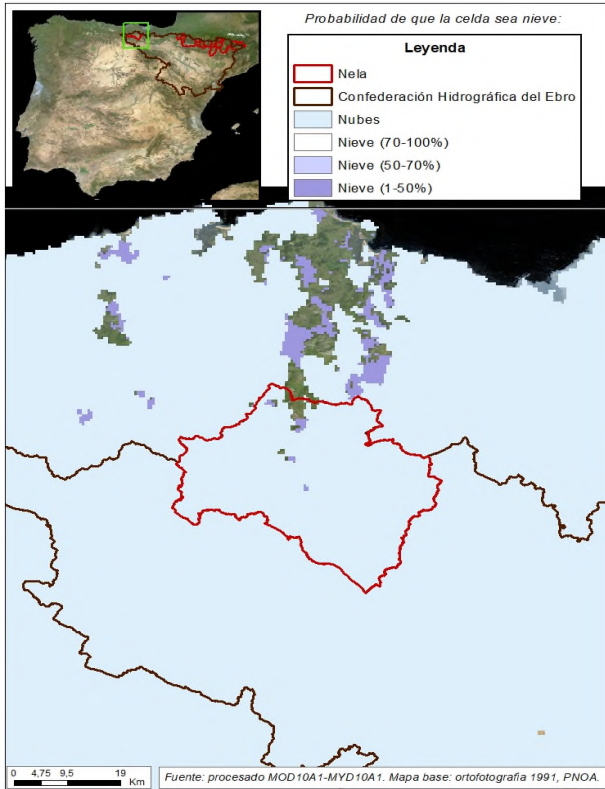
Fecha:	12/02/2024
Cota de inicio de nieve (m):	1561,00
Superficie total innivada (km ²):	46,90
Altura equivalente de agua media (mm):	6,40
Volumen de agua en forma de nieve (hm ³):	0,30



EVOLUCIÓN DE LA RESERVA DE NIEVE Y APORTACIONES EN EL
ÁMBITO DE LA CONFEDERACIÓN HIDROGRÁFICA DEL EBRO

Fecha del informe: 12/02/2024

NELA EN TRASPADERNE



NELA EN TRASPADERNE

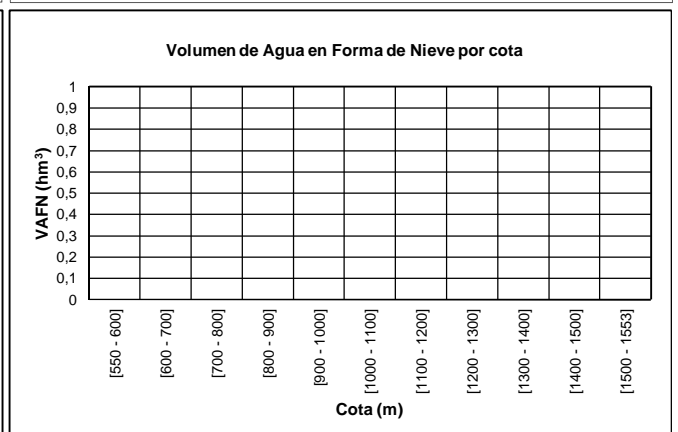
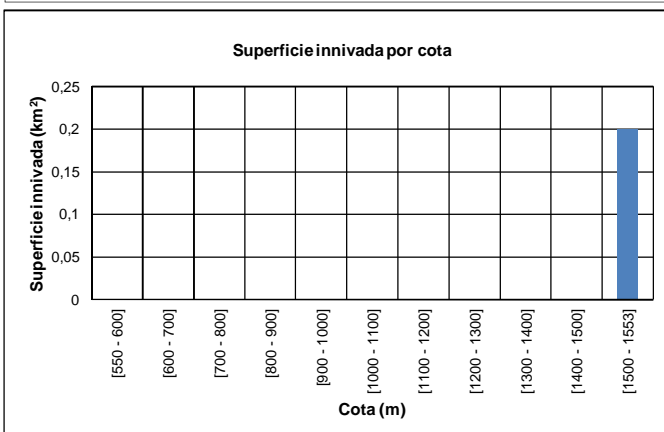
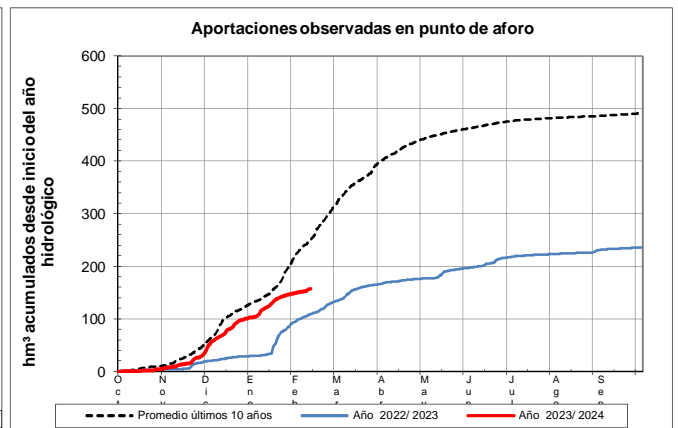
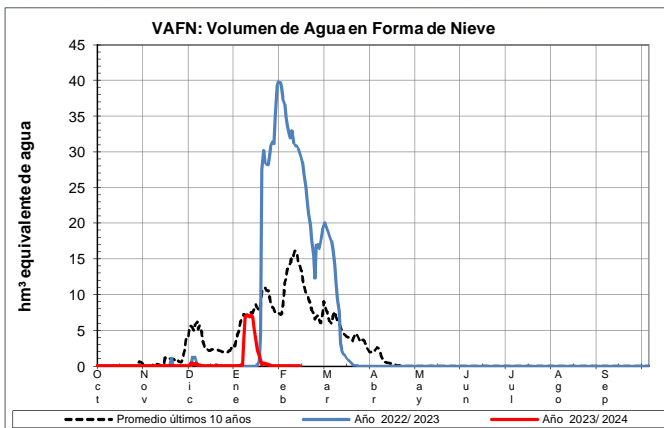
Fecha: 12/02/2024

Cota de inicio de nieve (m): 1522,00

Superficie total innivada (km²): 0,20

Altura equivalente de agua media (mm): 1,20

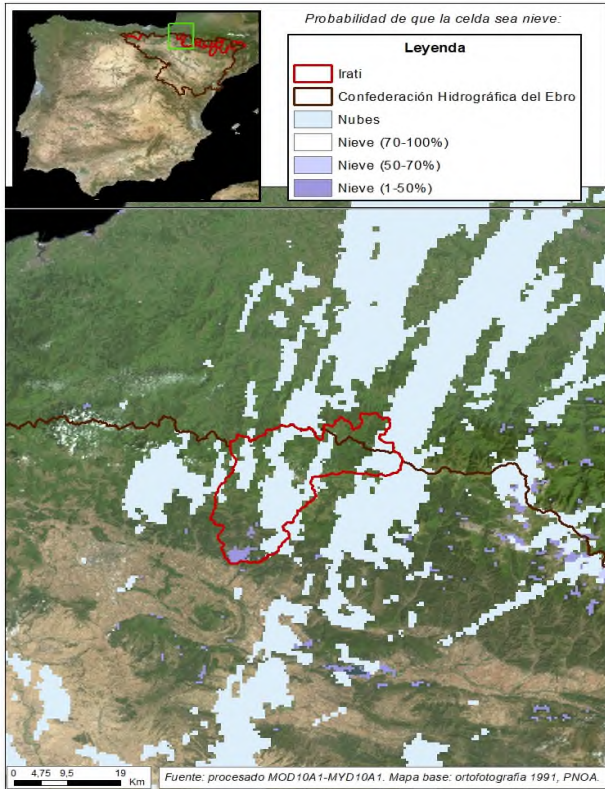
Volumen de agua en forma de nieve (hm³): 0,00



EVOLUCIÓN DE LA RESERVA DE NIEVE Y APORTACIONES EN EL ÁMBITO DE LA CONFEDERACIÓN HIDROGRÁFICA DEL EBRO

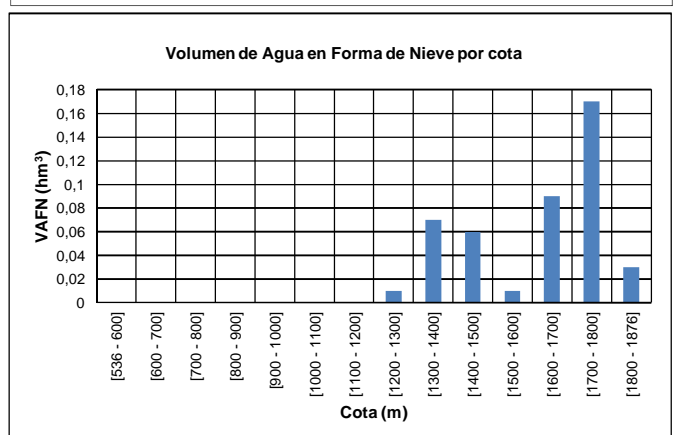
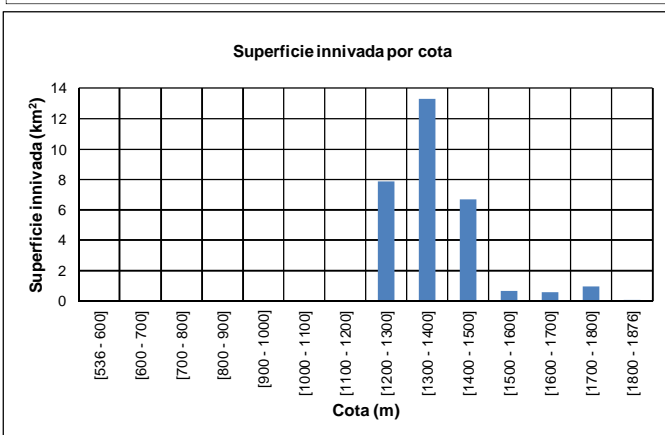
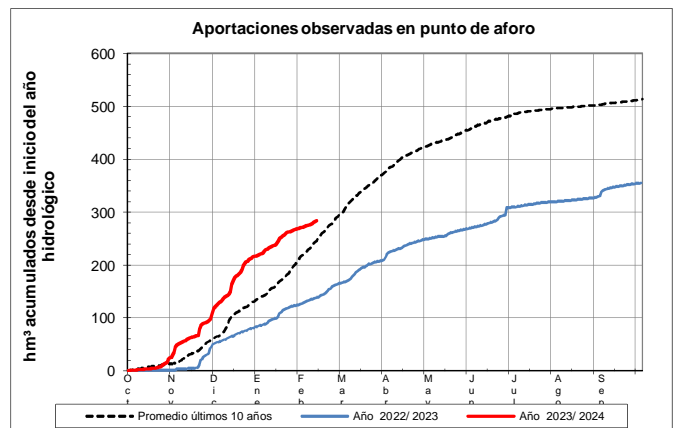
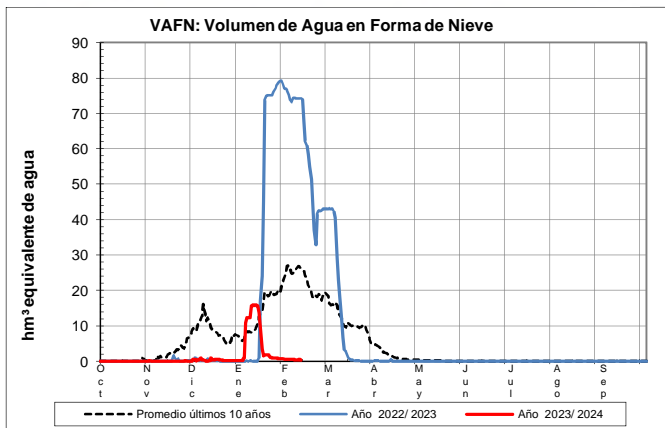
Fecha del informe: 12/02/2024

IRATI EN ITOIZ



IRATI EN ITOIZ

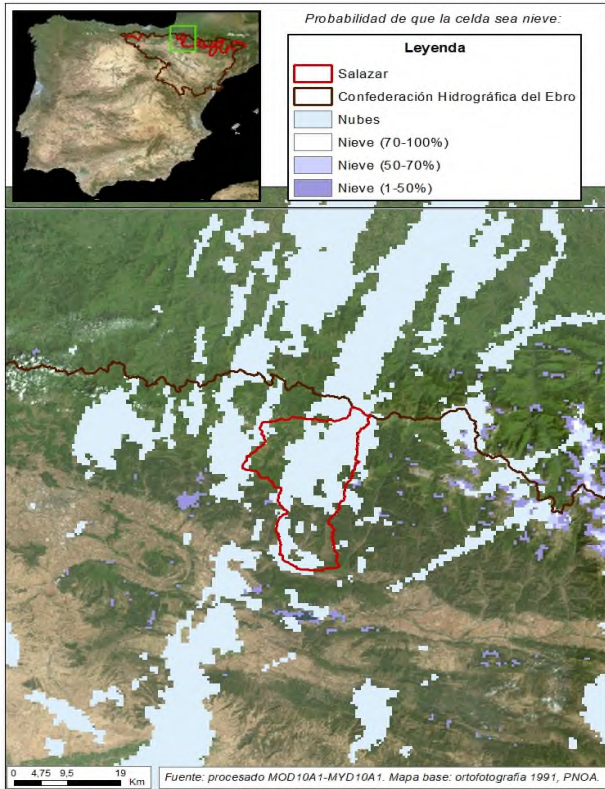
Fecha:	12/02/2024
Cota de inicio de nieve (m):	1233,00
Superficie total innivada (km ²):	30,30
Altura equivalente de agua media (mm):	14,40
Volumen de agua en forma de nieve (hm ³):	0,40



EVOLUCIÓN DE LA RESERVA DE NIEVE Y APORTACIONES EN EL ÁMBITO DE LA CONFEDERACIÓN HIDROGRÁFICA DEL EBRO

Fecha del informe: 12/02/2024

SALAZAR EN ASPURZ



SALAZAR EN ASPURZ

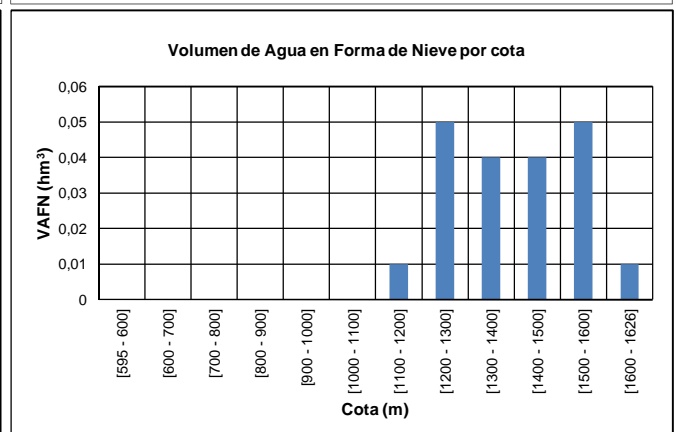
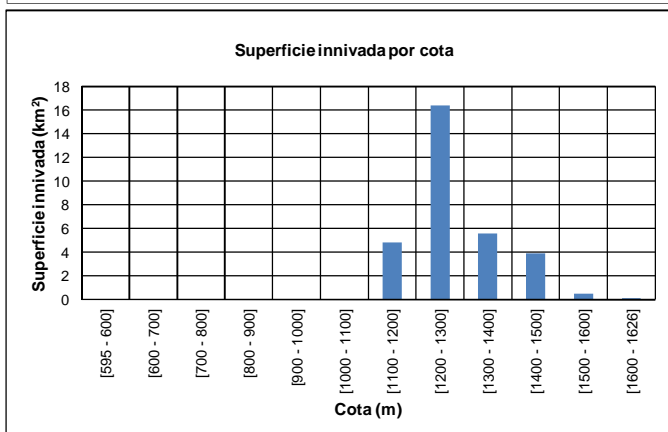
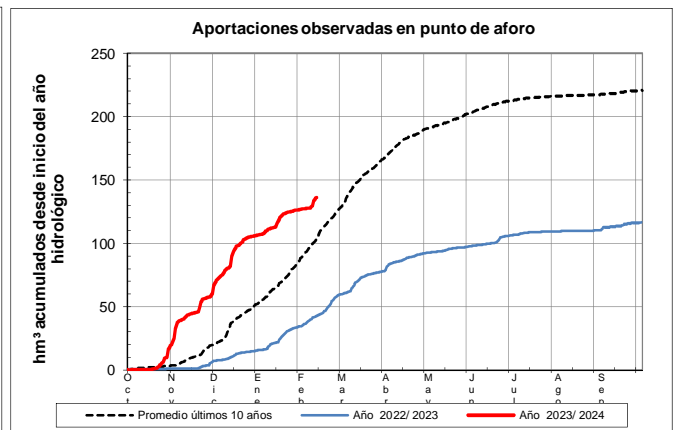
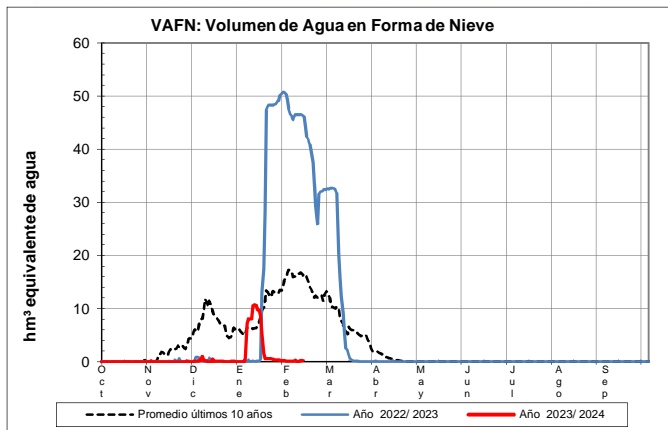
Fecha: 12/02/2024

Cota de inicio de nieve (m): 1183,00

Superficie total innivada (km²): 31,20

Altura equivalente de agua media (mm): 6,00

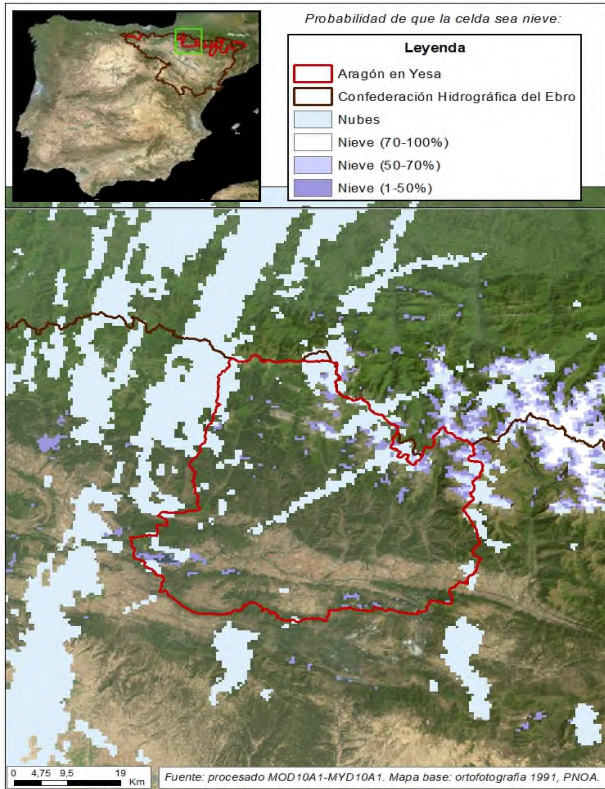
Volumen de agua en forma de nieve (hm³): 0,20



EVOLUCIÓN DE LA RESERVA DE NIEVE Y APORTACIONES EN EL
ÁMBITO DE LA CONFEDERACIÓN HIDROGRÁFICA DEL EBRO

Fecha del informe: 12/02/2024

ARAGÓN EN EMBALSE DE YESA



ARAGÓN EN E. YESA

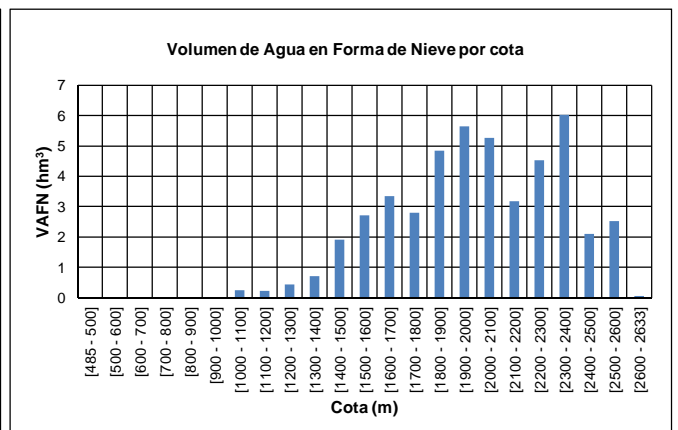
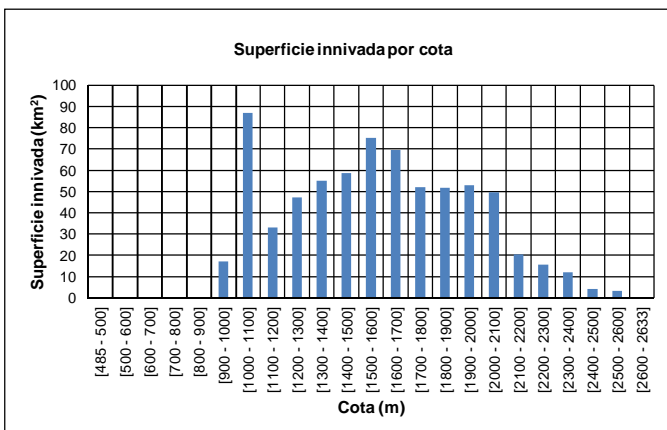
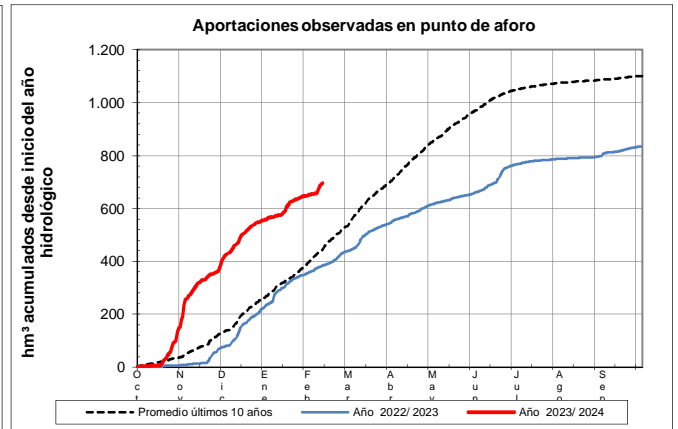
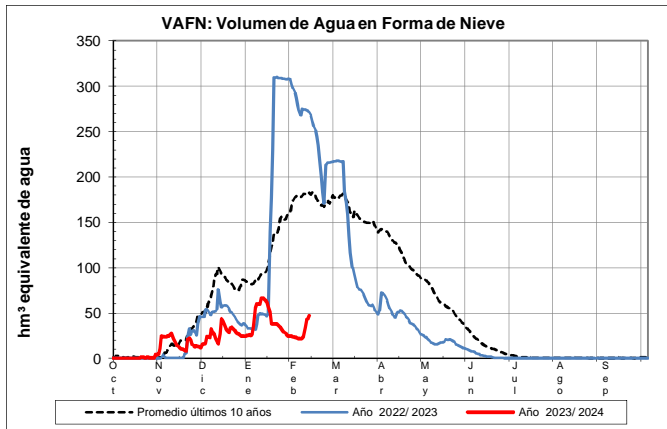
Fecha: 12/02/2024

Cota de inicio de nieve (m): 955,00

Superficie total innivada (km²): 703,70

Altura equivalente de agua media (mm): 66,30

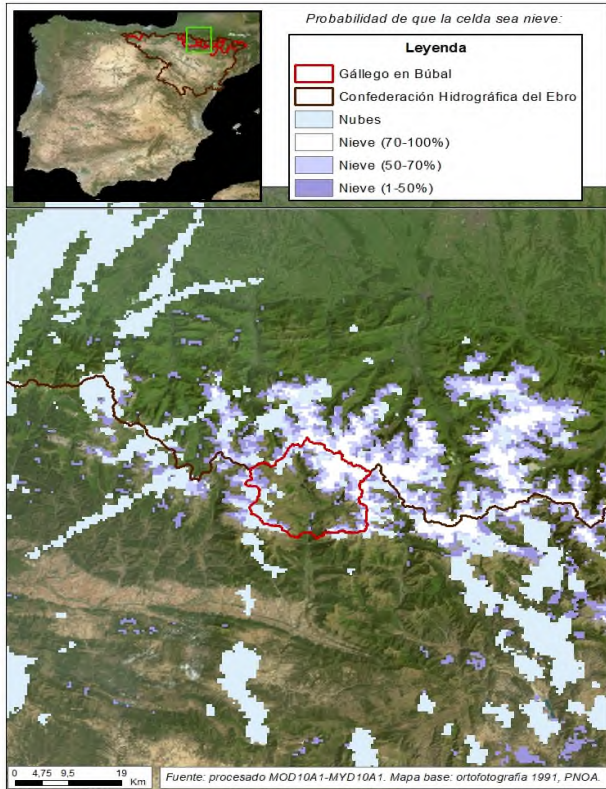
Volumen de agua en forma de nieve (hm³): 46,70



EVOLUCIÓN DE LA RESERVA DE NIEVE Y APORTACIONES EN EL
ÁMBITO DE LA CONFEDERACIÓN HIDROGRÁFICA DEL EBRO

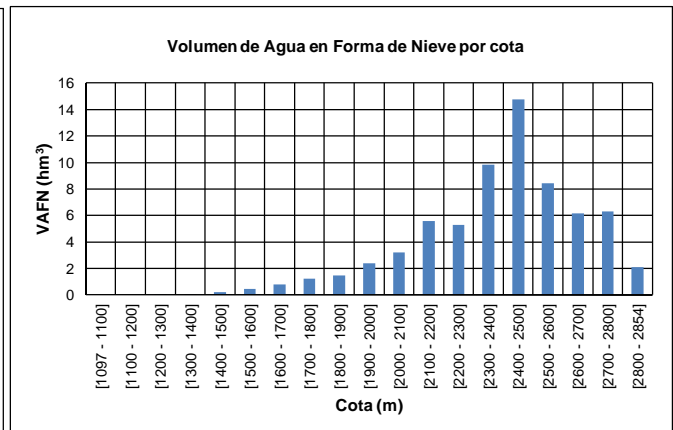
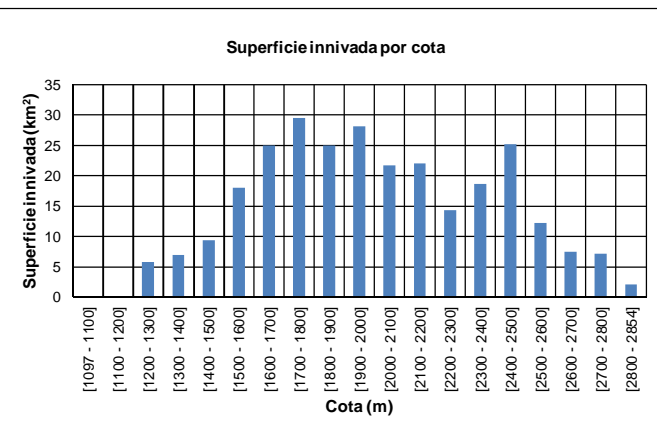
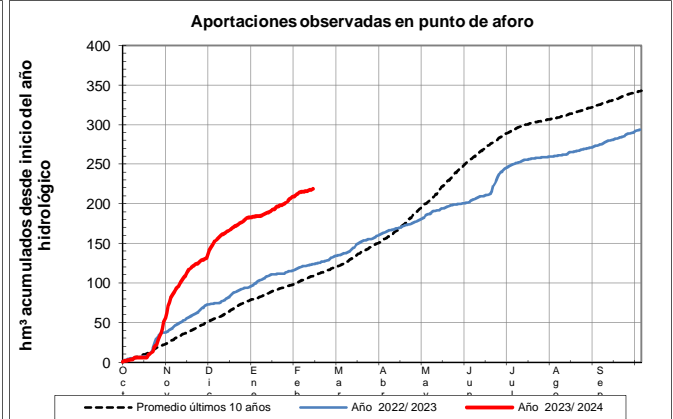
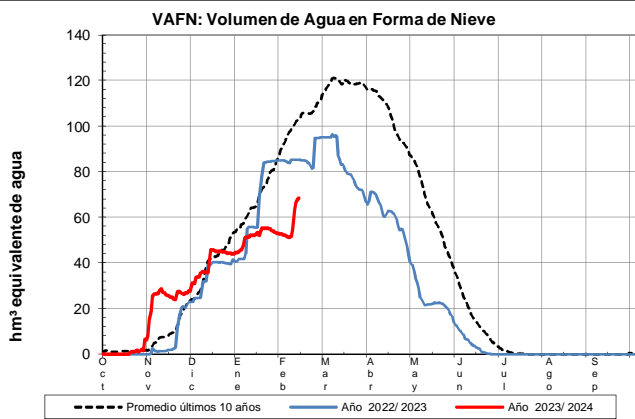
Fecha del informe: 12/02/2024

GÁLLEGO EN EMBALSE DE BÚBAL



GÁLLEGO EN EMBALSE DE BÚBAL

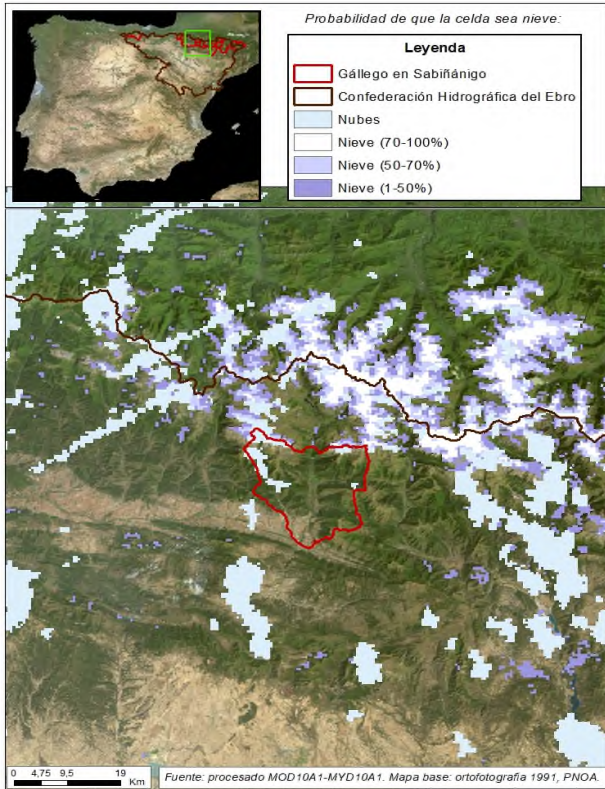
Fecha:	12/02/2024
Cota de inicio de nieve (m):	1271,00
Superficie total innivada (km ²):	278,50
Altura equivalente de agua media (mm):	245,50
Volumen de agua en forma de nieve (hm ³):	68,40



EVOLUCIÓN DE LA RESERVA DE NIEVE Y APORTACIONES EN EL
ÁMBITO DE LA CONFEDERACIÓN HIDROGRÁFICA DEL EBRO

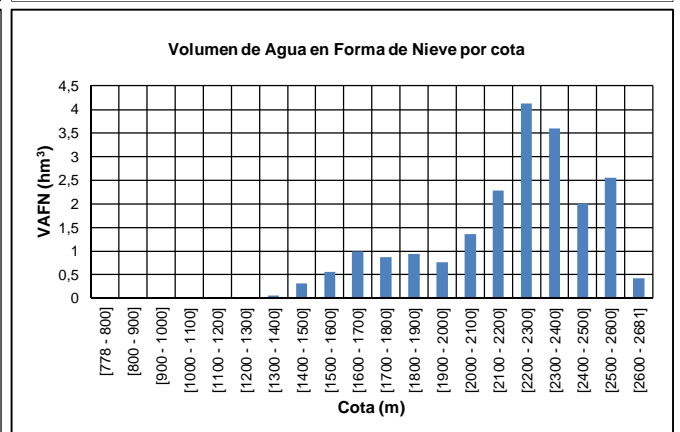
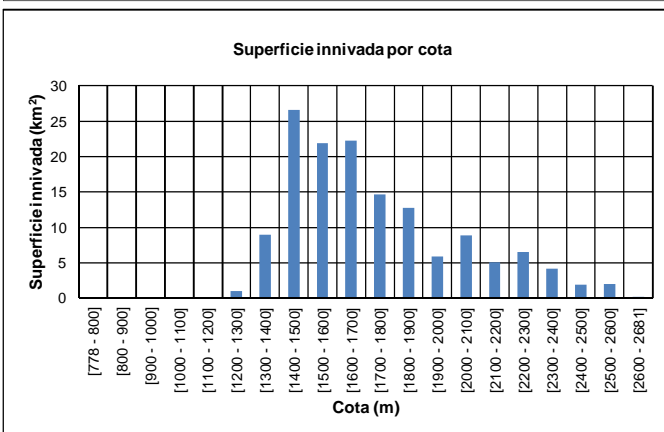
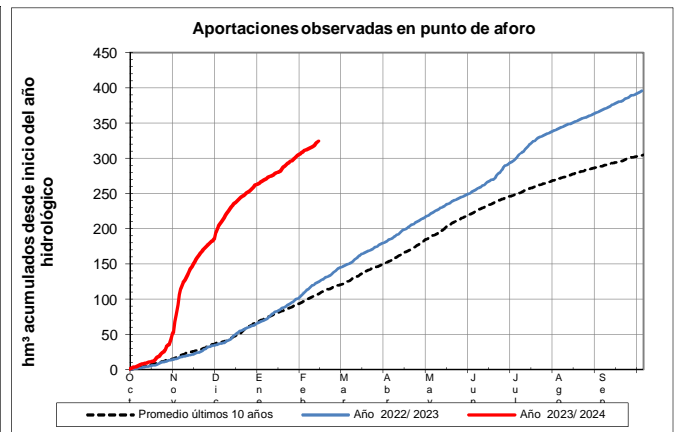
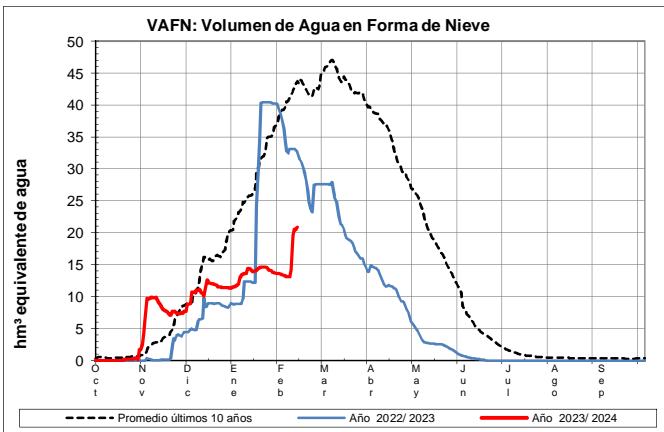
Fecha del informe: 12/02/2024

GÁLLEGO EN SABIÑÁNIGO



GÁLLEGO EN SABIÑÁNIGO

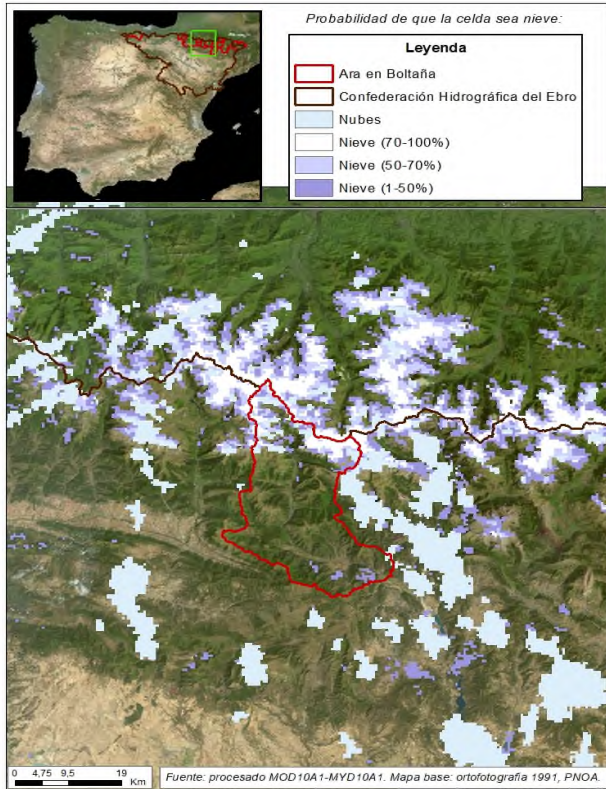
Fecha:	12/02/2024
Cota de inicio de nieve (m):	1296,00
Superficie total innivada (km ²):	142,90
Altura equivalente de agua media (mm):	145,90
Volumen de agua en forma de nieve (hm ³):	20,80



EVOLUCIÓN DE LA RESERVA DE NIEVE Y APORTACIONES EN EL
ÁMBITO DE LA CONFEDERACIÓN HIDROGRÁFICA DEL EBRO

Fecha del informe: 12/02/2024

ARA EN BOLTAÑA



ARA EN BOLTAÑA

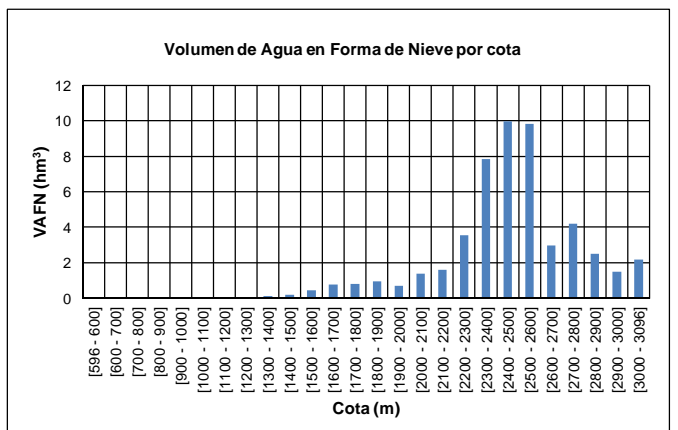
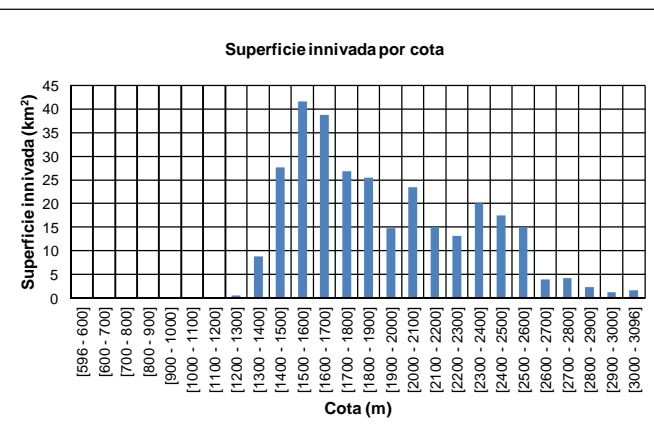
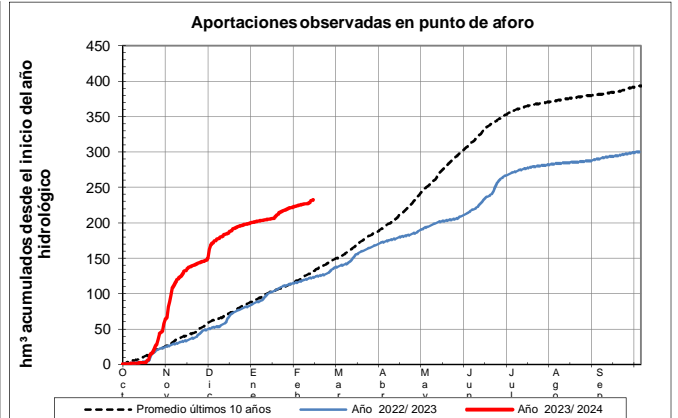
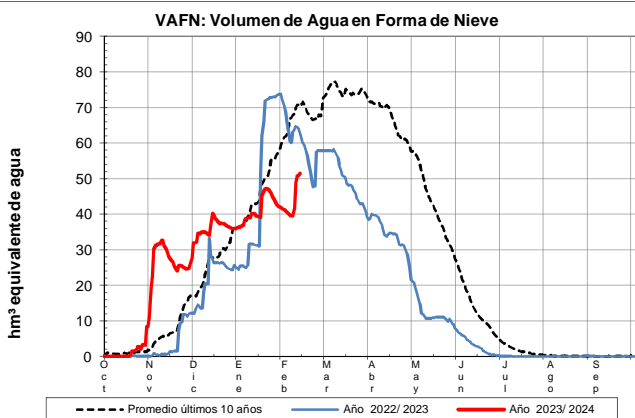
Fecha: 12/02/2024

Cota de inicio de nieve (m): 1289,00

Superficie total innivada (km²): 302,20

Altura equivalente de agua media (mm): 170,20

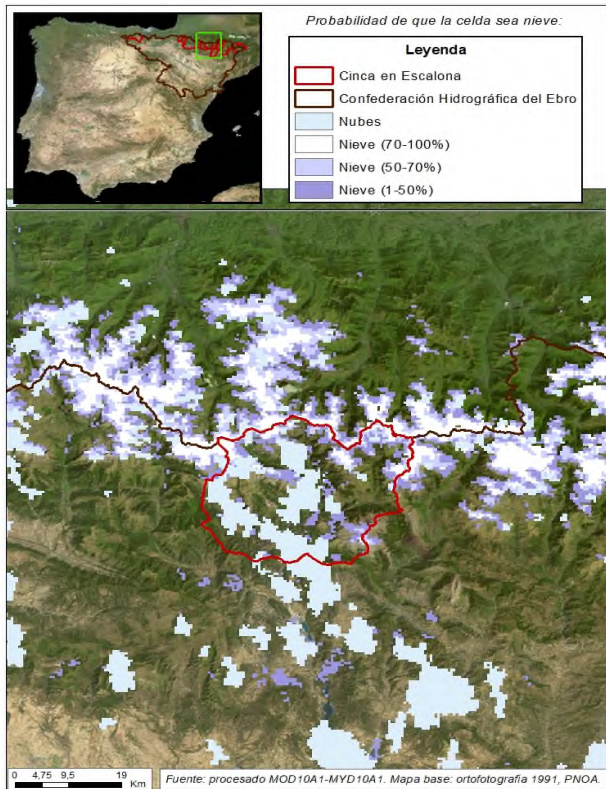
Volumen de agua en forma de nieve (hm³): 51,40



EVOLUCIÓN DE LA RESERVA DE NIEVE Y APORTACIONES EN EL
ÁMBITO DE LA CONFEDERACIÓN HIDROGRÁFICA DEL EBRO

Fecha del informe: 12/02/2024

CINCA EN EMBALSE DE ESCALONA



CINCA EN EMBALSE DE ESCALONA

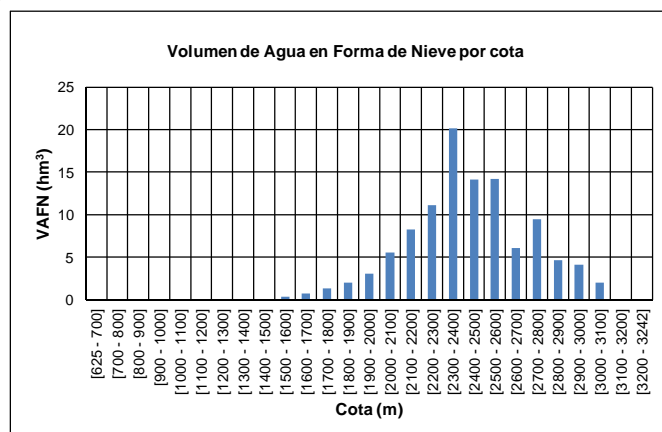
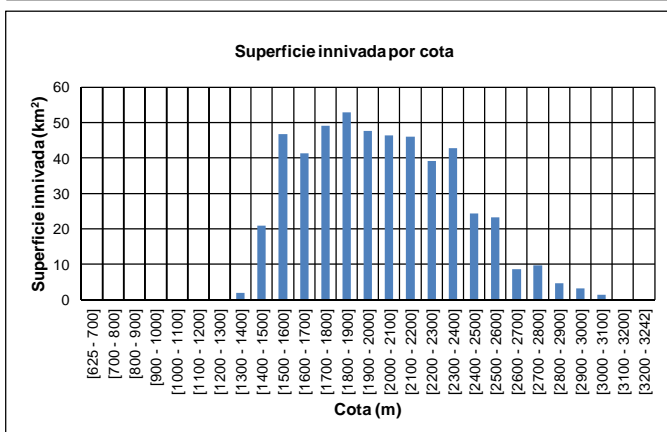
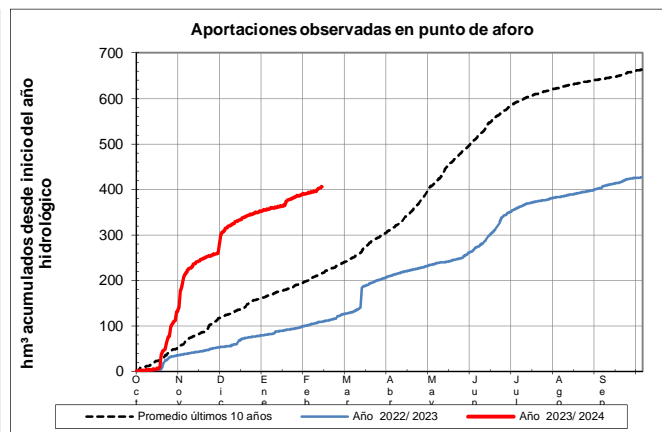
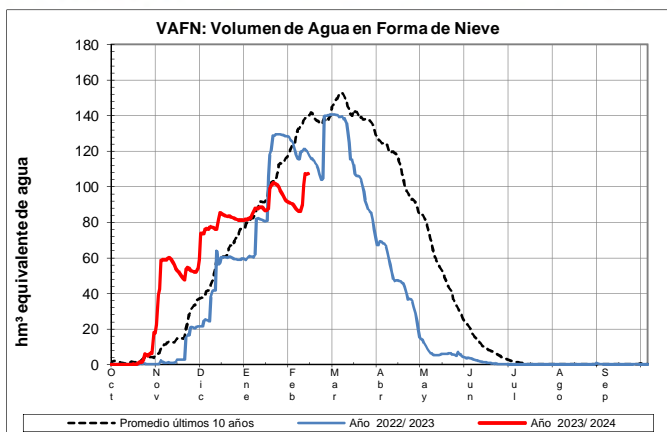
Fecha: 12/02/2024

Cota de inicio de nieve (m): 1390,00

Superficie total innivada (km²): 510,10

Altura equivalente de agua media (mm): 210,30

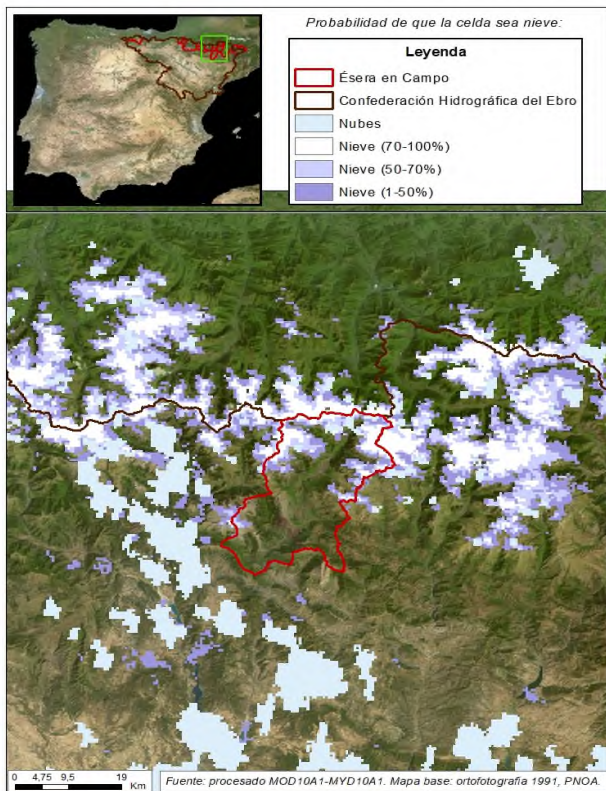
Volumen de agua en forma de nieve (hm³): 107,30



EVOLUCIÓN DE LA RESERVA DE NIEVE Y APORTACIONES EN EL ÁMBITO DE LA CONFEDERACIÓN HIDROGRÁFICA DEL EBRO

Fecha del informe: 12/02/2024

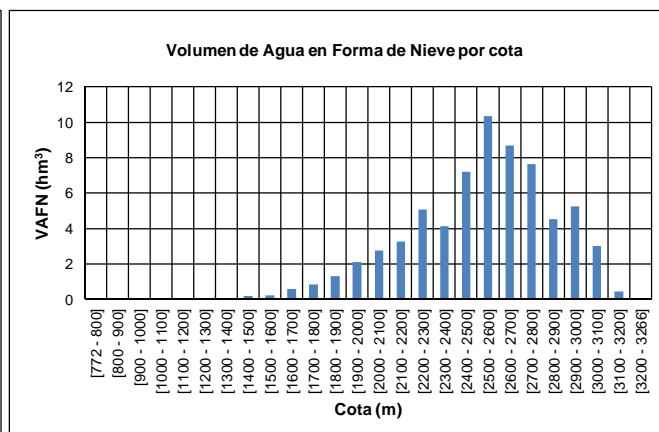
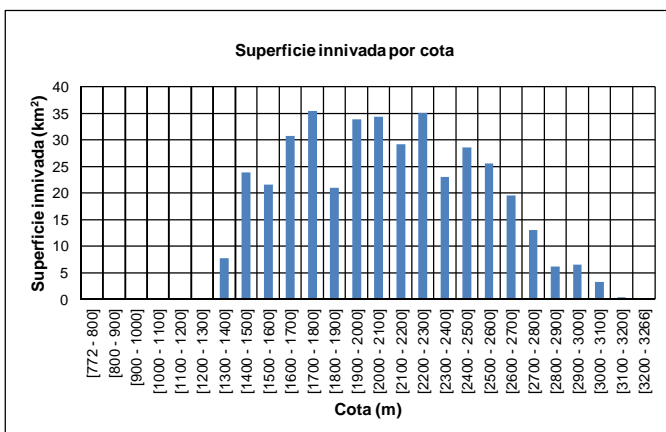
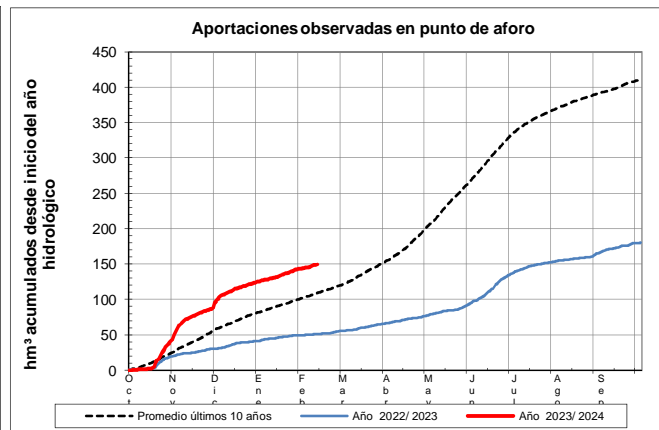
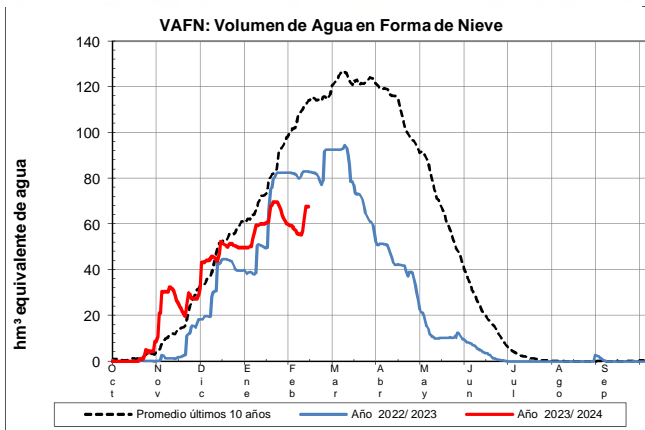
ÉSERA EN CAMPO



ÉSERA EN CAMPO

Fecha: 12/02/2024

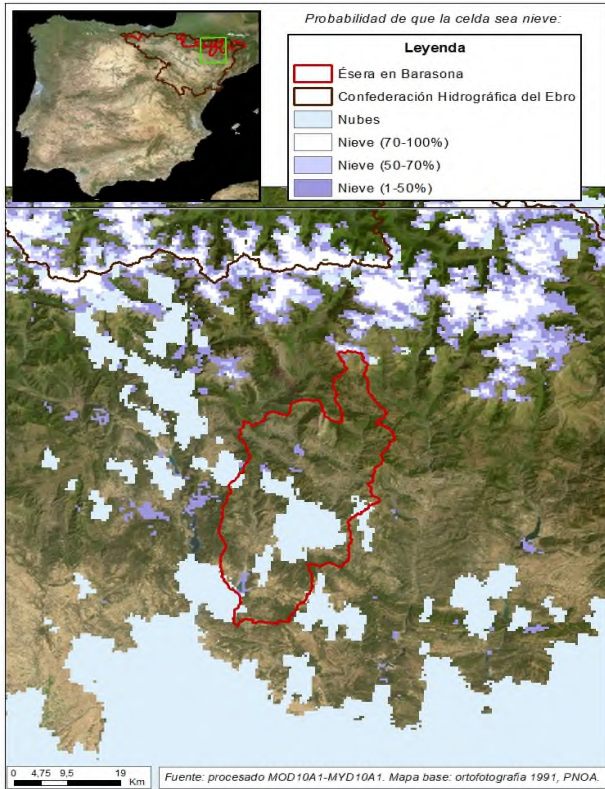
Cota de inicio de nieve (m): 1335,00
Superficie total innivada (km²): 399,50
Altura equivalente de agua media (mm): 169,50
Volumen de agua en forma de nieve (hm³): 67,70



EVOLUCIÓN DE LA RESERVA DE NIEVE Y APORTACIONES EN EL ÁMBITO DE LA CONFEDERACIÓN HIDROGRÁFICA DEL EBRO

Fecha del informe: 12/02/2024

ÉSERA EN BARASONA



ÉSERA EN BARASONA

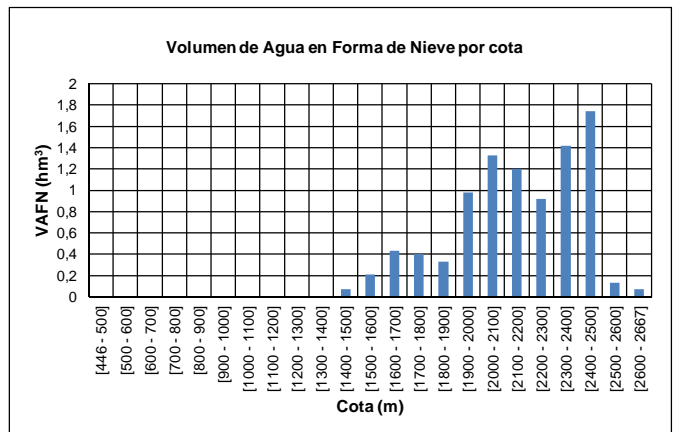
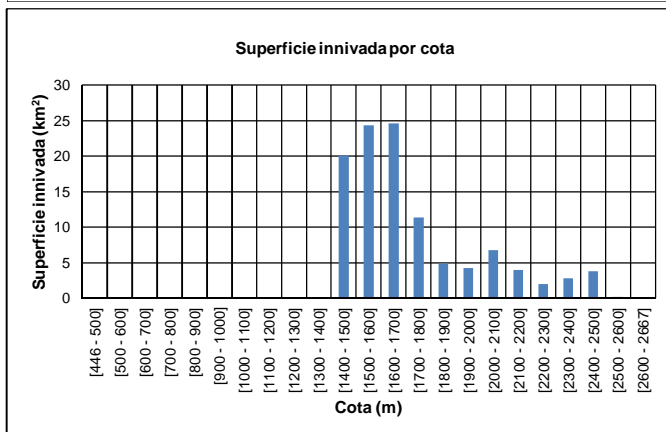
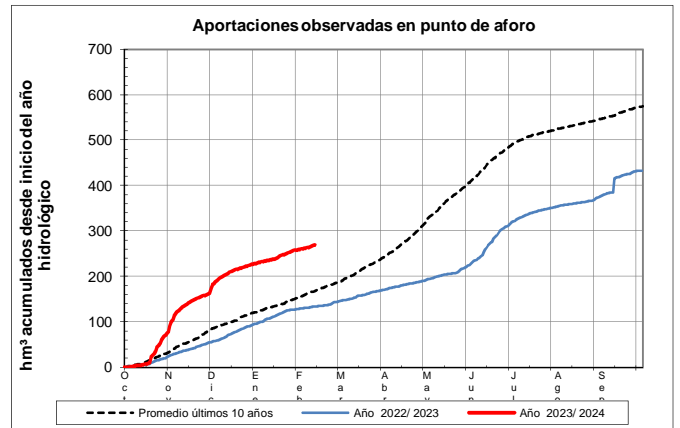
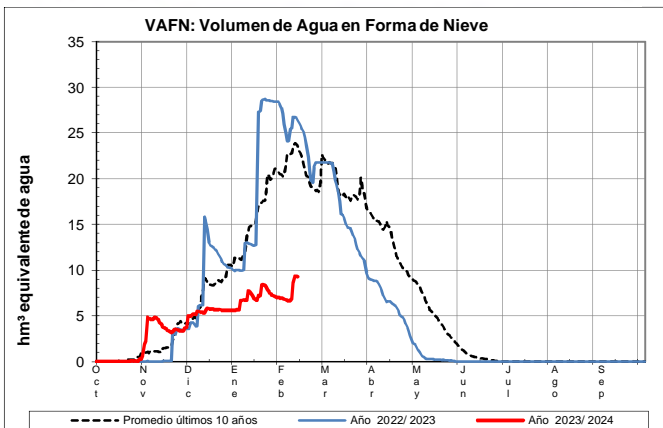
Fecha: 12/02/2024

Cota de inicio de nieve (m): 1406,00

Superficie total innivada (km²): 109,50

Altura equivalente de agua media (mm): 84,40

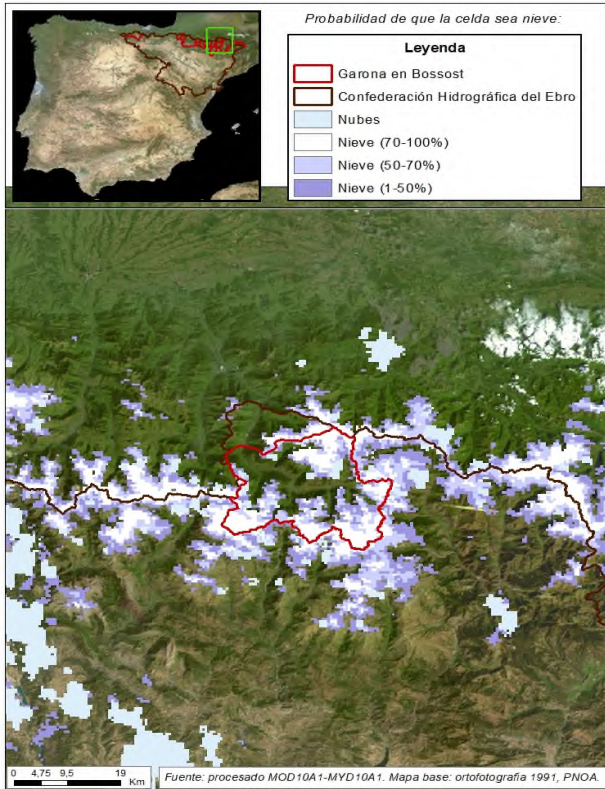
Volumen de agua en forma de nieve (hm³): 9,20



EVOLUCIÓN DE LA RESERVA DE NIEVE Y APORTACIONES EN EL
ÁMBITO DE LA CONFEDERACIÓN HIDROGRÁFICA DEL EBRO

Fecha del informe: 12/02/2024

GARONA EN BOSSÒST



GARONA EN BOSSÒST

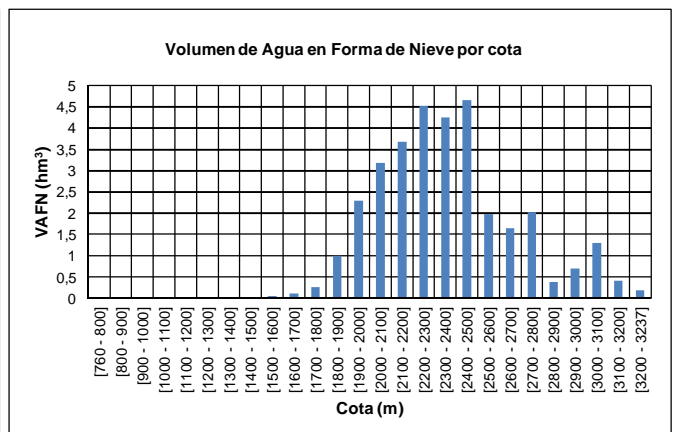
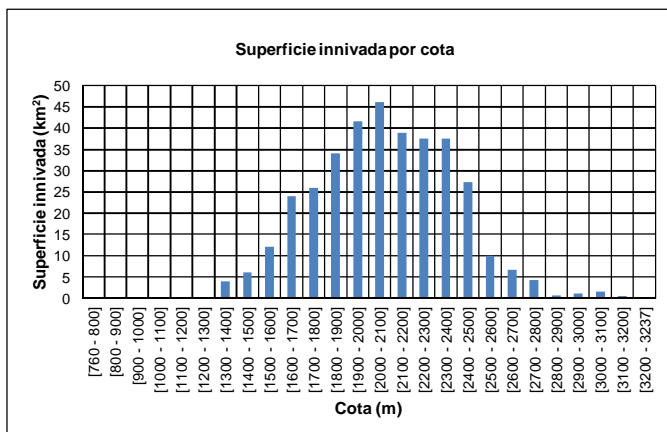
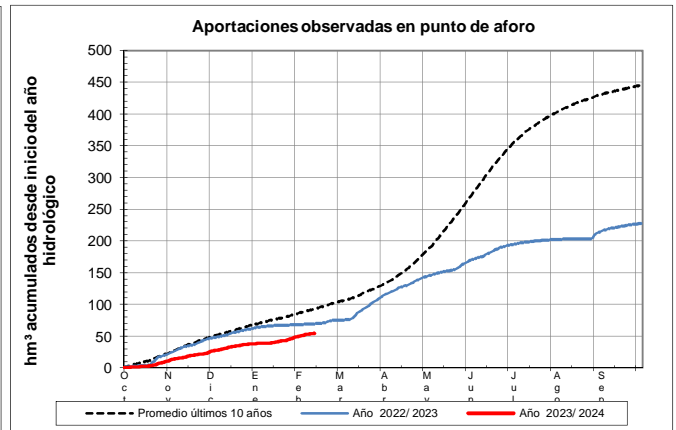
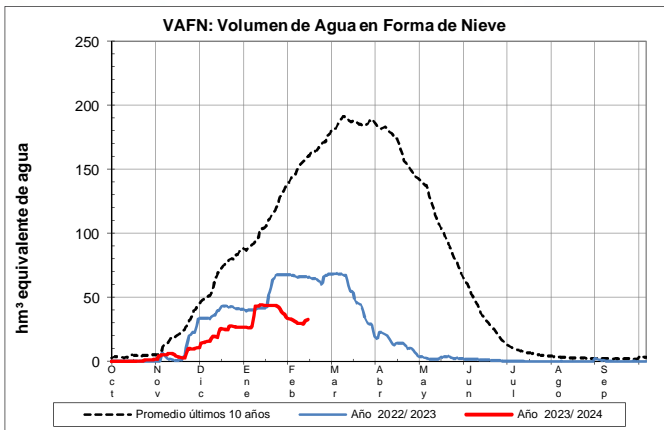
Fecha: 12/02/2024

Cota de inicio de nieve (m): 1374,00

Superficie total innivada (km²): 359,40

Altura equivalente de agua media (mm): 90,60

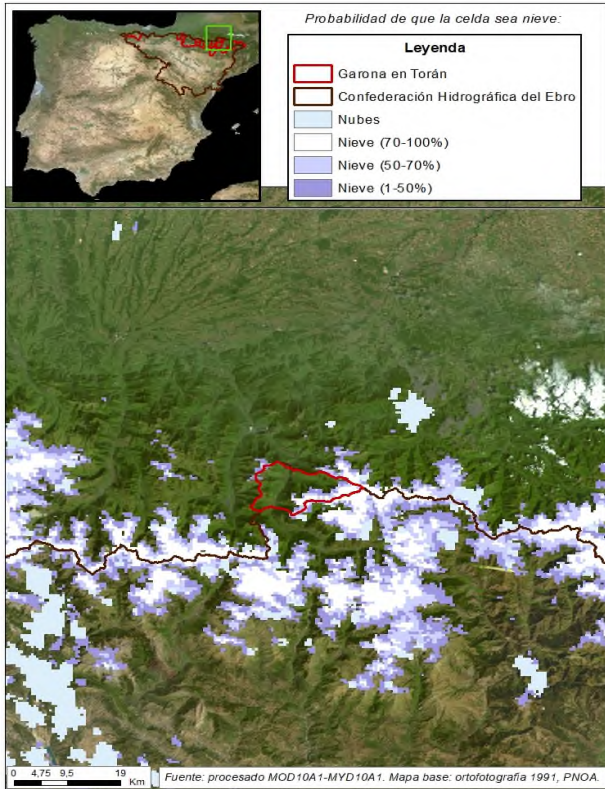
Volumen de agua en forma de nieve (hm³): 32,60



EVOLUCIÓN DE LA RESERVA DE NIEVE Y APORTACIONES EN EL
ÁMBITO DE LA CONFEDERACIÓN HIDROGRÁFICA DEL EBRO

Fecha del informe: 12/02/2024

GARONA EN TORÁN



GARONA EN TORÁN

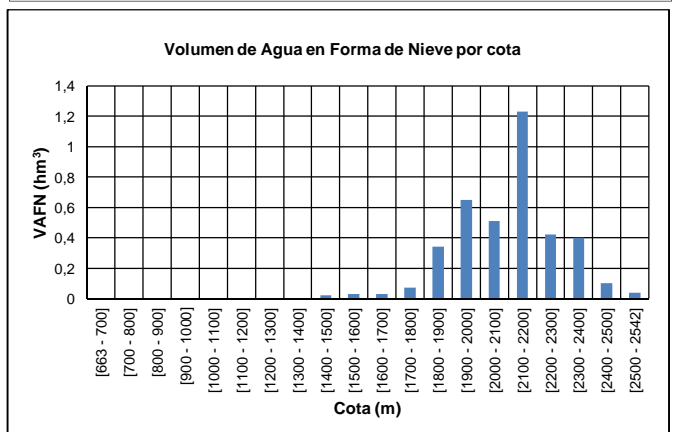
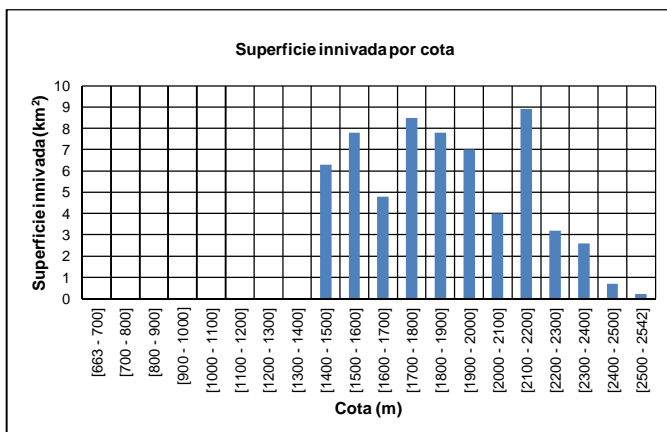
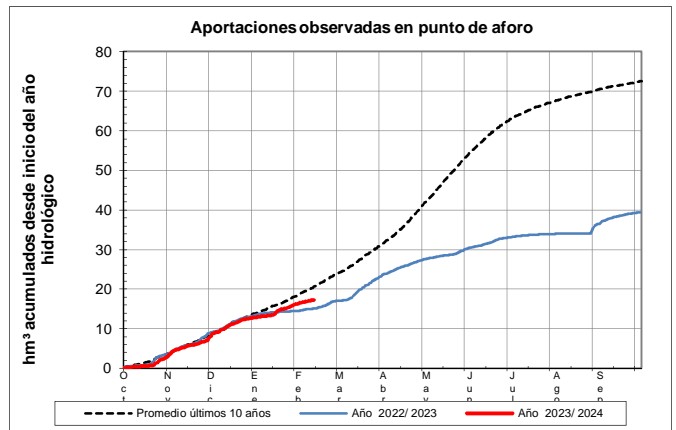
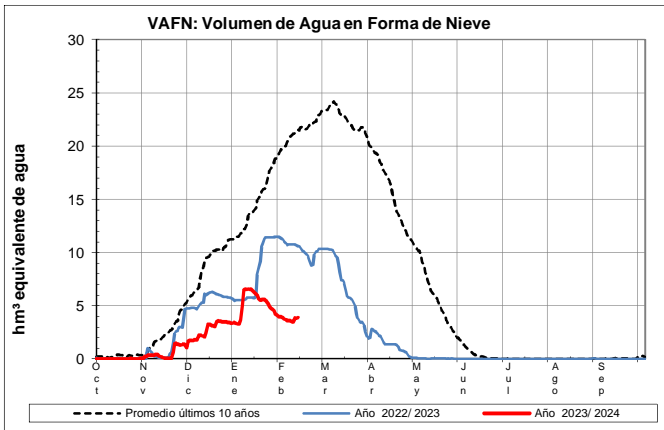
Fecha: 12/02/2024

Cota de inicio de nieve (m): 1389,00

Superficie total innivada (km²): 61,90

Altura equivalente de agua media (mm): 62,20

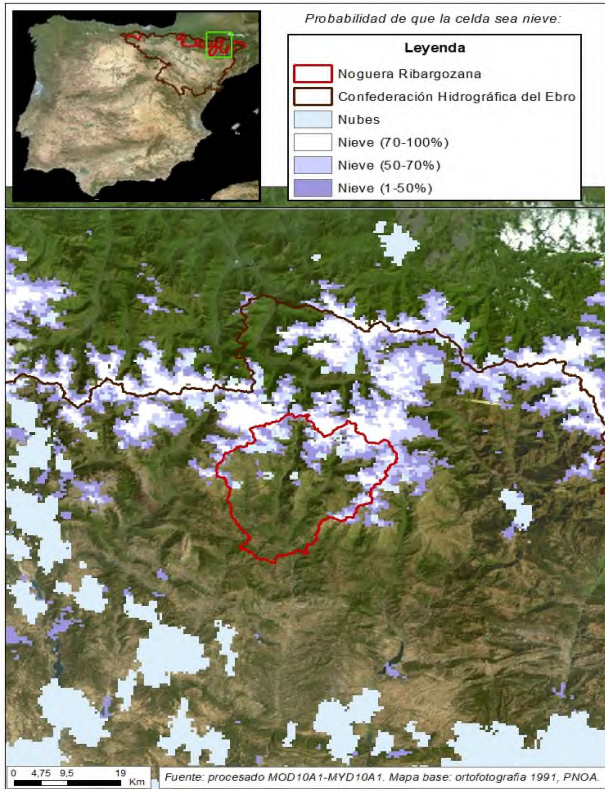
Volumen de agua en forma de nieve (hm³): 3,90



EVOLUCIÓN DE LA RESERVA DE NIEVE Y APORTACIONES EN EL
ÁMBITO DE LA CONFEDERACIÓN HIDROGRÁFICA DEL EBRO

Fecha del informe: 12/02/2024

NOGUERA RIBARGOZANA EN PONT DE SUERT



NOGUERA RIBARGOZANA EN PONT DE SUERT

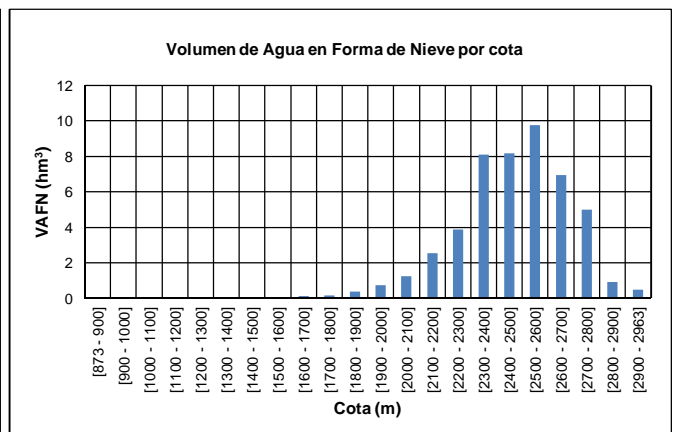
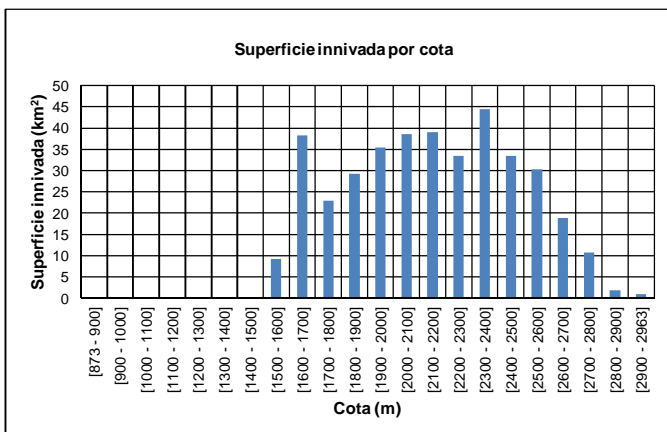
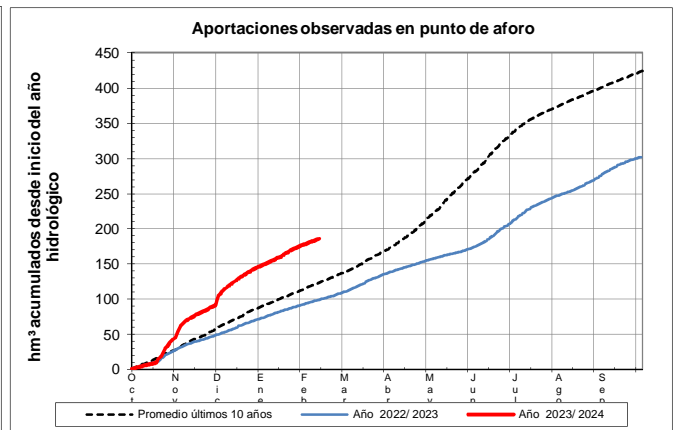
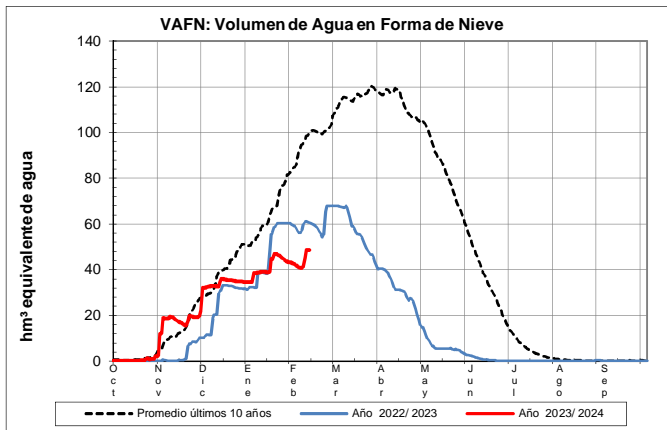
Fecha: 12/02/2024

Cota de inicio de nieve (m): 1515,00

Superficie total innivada (km²): 386,90

Altura equivalente de agua media (mm): 125,20

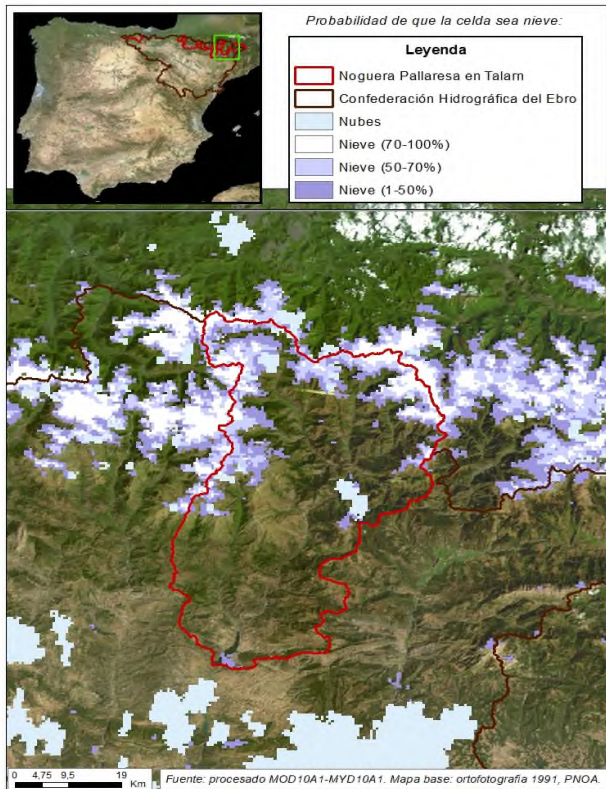
Volumen de agua en forma de nieve (hm³): 48,40



EVOLUCIÓN DE LA RESERVA DE NIEVE Y APORTACIONES EN EL
ÁMBITO DE LA CONFEDERACIÓN HIDROGRÁFICA DEL EBRO

Fecha del informe: 12/02/2024

NOGUERA PALLARESA EN EMBALSE DE TALARN



NOGUERA PALLARESA EN EMBALSE DE TALARN

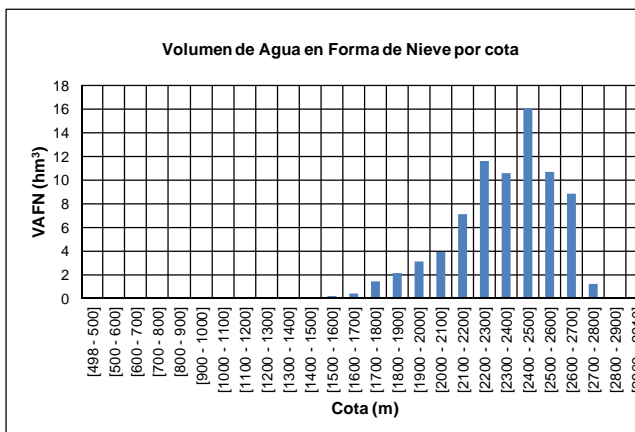
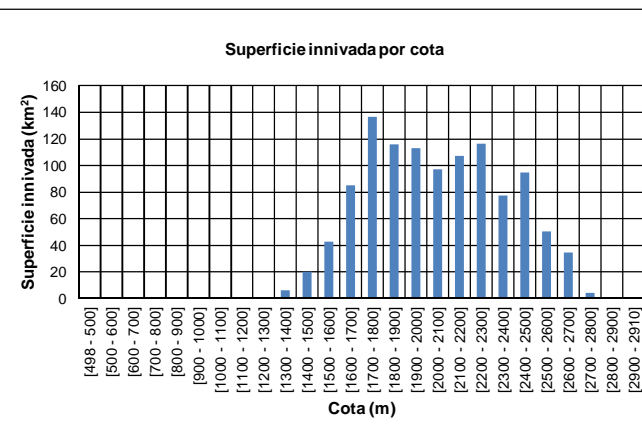
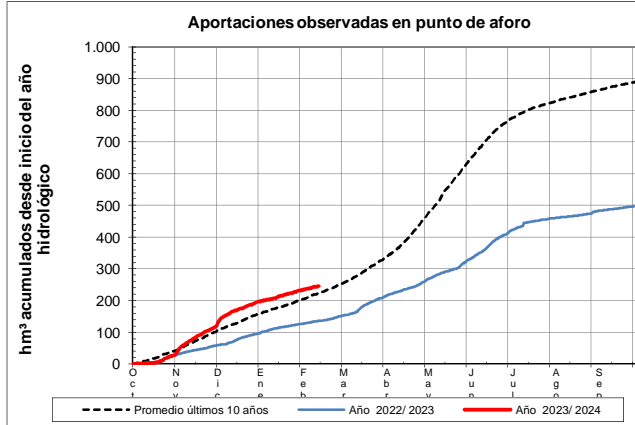
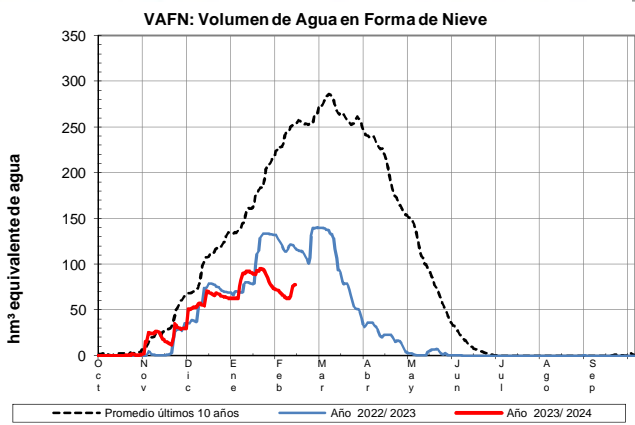
Fecha: 12/02/2024

Cota de inicio de nieve (m): 1341,00

Superficie total innivada (km²): 1102,90

Altura equivalente de agua media (mm): 70,60

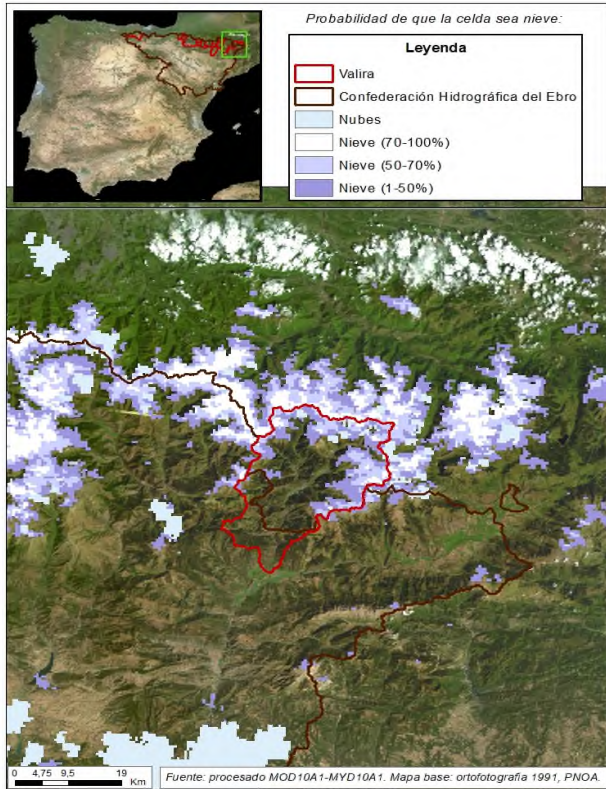
Volumen de agua en forma de nieve (hm³): 77,90



EVOLUCIÓN DE LA RESERVA DE NIEVE Y APORTACIONES EN EL
ÁMBITO DE LA CONFEDERACIÓN HIDROGRÁFICA DEL EBRO

Fecha del informe: 12/02/2024

VALIRA EN SEO D'URGEL



VALIRA EN SEO D'URGEL

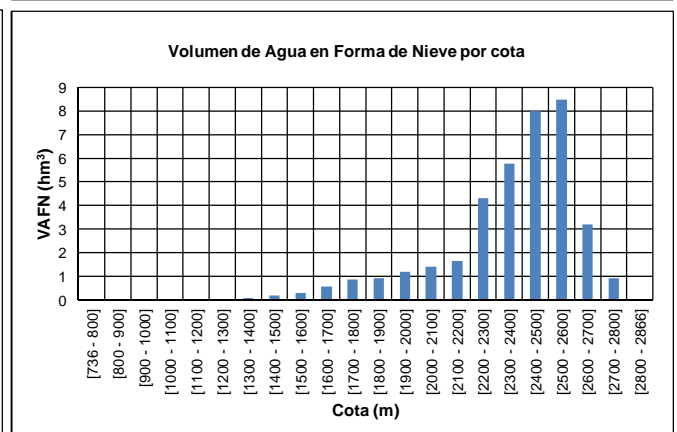
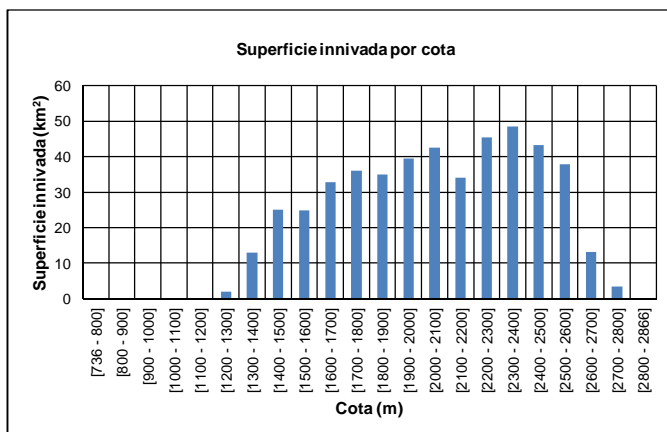
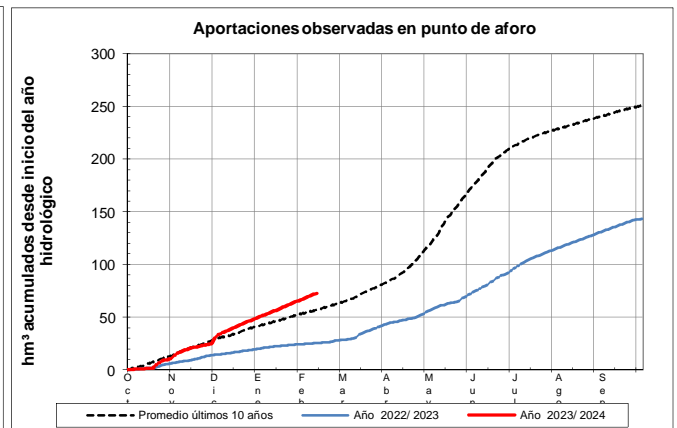
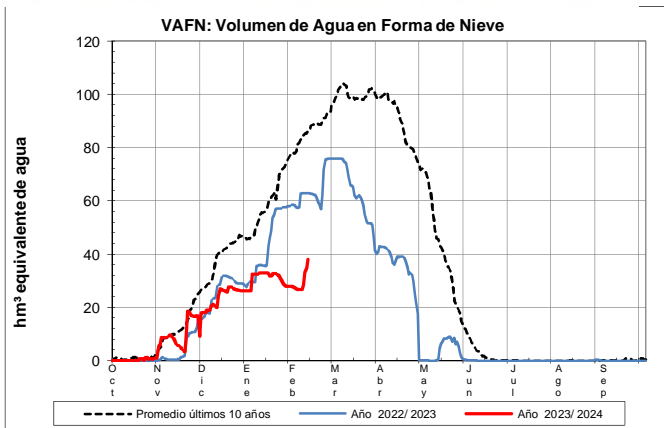
Fecha: 12/02/2024

Cota de inicio de nieve (m): 1273,00

Superficie total innivada (km²): 476,40

Altura equivalente de agua media (mm): 79,60

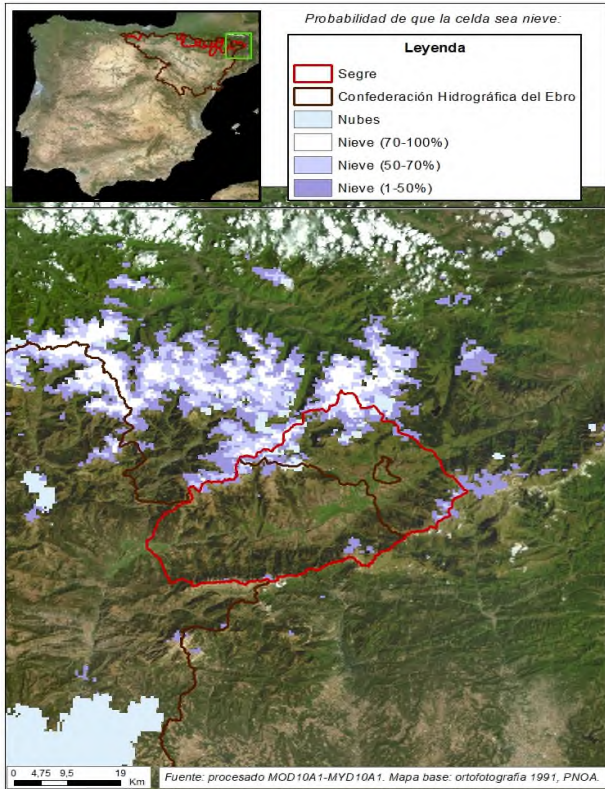
Volumen de agua en forma de nieve (hm³): 37,90



EVOLUCIÓN DE LA RESERVA DE NIEVE Y APORTACIONES EN EL
ÁMBITO DE LA CONFEDERACIÓN HIDROGRÁFICA DEL EBRO

Fecha del informe: 12/02/2024

SEGRE EN SEO D'URGEL



SEGRE EN SEO D'URGEL

Fecha: 12/02/2024

Cota de inicio de nieve (m): 1494,00

Superficie total innivada (km²): 551,50

Altura equivalente de agua media (mm): 59,80

Volumen de agua en forma de nieve (hm³): 33,00

