

# Evolución de la reserva de nieve (Modelo hidrológico ASTER®)



Confederación Hidrográfica del Miño - Sil

27 de febrero de 2024

**Datos provisionales sujetos a revisión**

NÚMERO BHS 09  
AÑO 2024

**SECRETARÍA DE ESTADO DE  
MEDIO AMBIENTE.  
DIRECCIÓN GENERAL DEL  
AGUA**

Catálogo de Publicaciones de la  
Administración General del Estado:  
<http://publicacionesoficiales.boe.es/>

**N.I.P.O.: 665-20-095-4**

SUBDIRECCIÓN  
GENERAL DE PROTECCIÓN DE LAS  
AGUAS Y GESTIÓN DE RIESGOS

**ÁREA DE INFORMACIÓN  
HIDROLÓGICA**

Fernando Pastor Argüello

Alberto Irigoyen Pérez

Carlos González Trabanco

Beatriz Fondevila Garcinuño

Teresa Maestro Villarroya

Para cualquier sugerencia póngase  
en contacto con:

Plaza San Juan de la Cruz 10  
Despacho C-708  
28071 Madrid

Teléfonos: 91 597 54 43

Correo electrónico:

[hidrologia@miteco.es](mailto:hidrologia@miteco.es)

El informe de Evolución de  
Recursos Nivales puede ser  
consultado en:

<https://www.miteco.gob.es/es/agua/temas/evaluacion-de-los-recursos-hidricos/ERHIN/>

# RESUMEN

## Evolución de las reservas nivales

EVOLUCIÓN DE LA RESERVA DE NIEVE Y APORTACIONES EN EL ÁMBITO DE LA CONFEDERACIÓN HIDROGRÁFICA DEL MIÑO-SIL

Fecha del informe: 25/02/2024

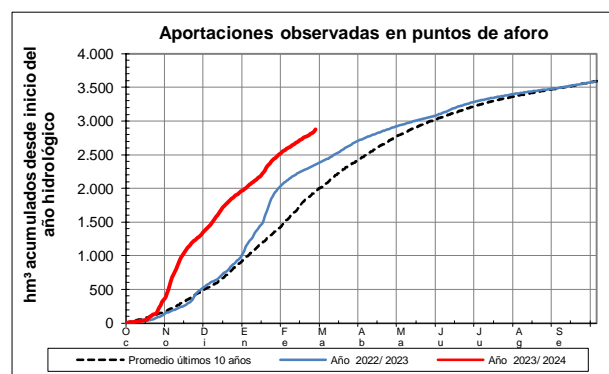
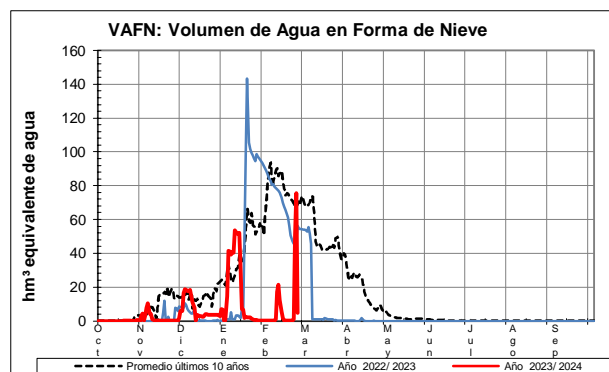
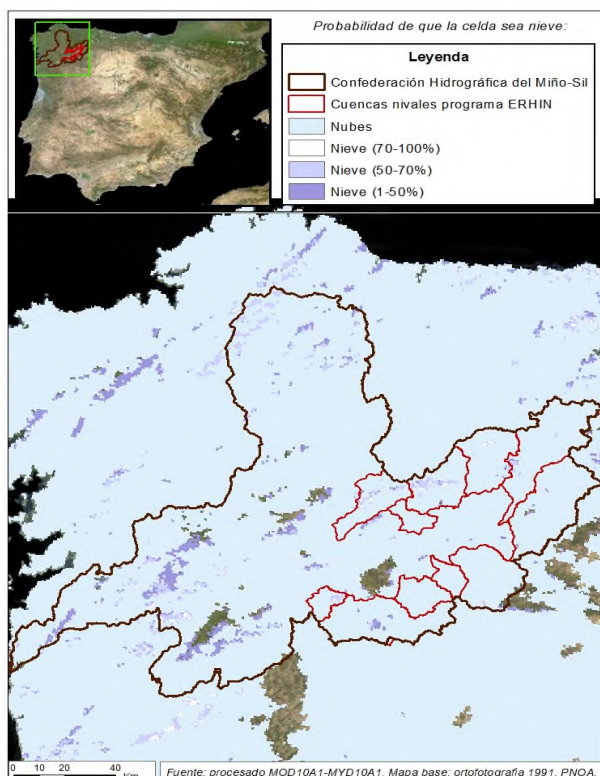
CUENCA		(*) ESTADO A: 25/02/2024				
		Superficie de la cuenca	Superficie innivada (1)	VAFN (2)	Aportaciones (3)	Reserva nival (4)
Sistema	Pto. de control	(km²)	(km²)	(hm³)	(hm³)	
Cordillera Cantábrica	Lor en Quiroga	368,7	0,0	0,0	327,8	Normal
	Selmo en Oencia	134,4	61,1	0,9	222,7	Muy alta
	Burbia en Villafranca del Bierzo	434,0	74,1	0,8	249,6	Alta
	Cúa en Quielos	495,6	24,4	0,4	296,7	Normal
	Sil en E. de Bárcena	827,0	6,4	0,1	462,8	Baja
	Boeza en E. de Montearenas	832,3	6,6	0,1	218,9	Normal
	Cabrera Pte. Domingo Flórez	558,1	33,5	0,4	66,9	Muy alta
	Casoyo en E. de Casoyo	145,2	22,4	0,4	31,8	Normal
	Jares en E. de Prada	256,7	8,5	0,2	157,9	Muy baja
	Bibey en E. de Bao	730,9	28,2	1,3	688,0	Muy baja
TOTAL		4.912,6	265,2	4,6	2.882,4	

(1) Superficie innivada calculada a partir del modelo ASTER

(2) Volumen de Agua en Forma de Nieve (VAFN) calculado a partir del modelo ASTER

(3) Aportaciones observadas en los puntos de aforo utilizados como puntos de cierre

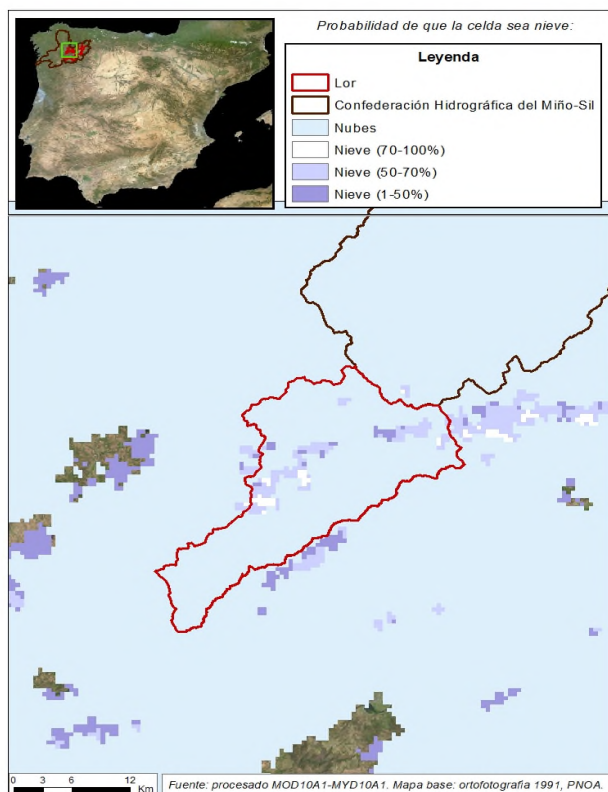
(4) Valoración cualitativa del estado de las reservas en comparación con los valores registrados en los últimos 5 años



EVOLUCIÓN DE LA RESERVA DE NIEVE Y APORTACIONES EN EL  
ÁMBITO DE LA CONFEDERACIÓN HIDROGRÁFICA DEL MIÑO-SIL

Fecha del informe: 25/02/2024

LOR EN QUIROGA



LOR EN QUIROGA

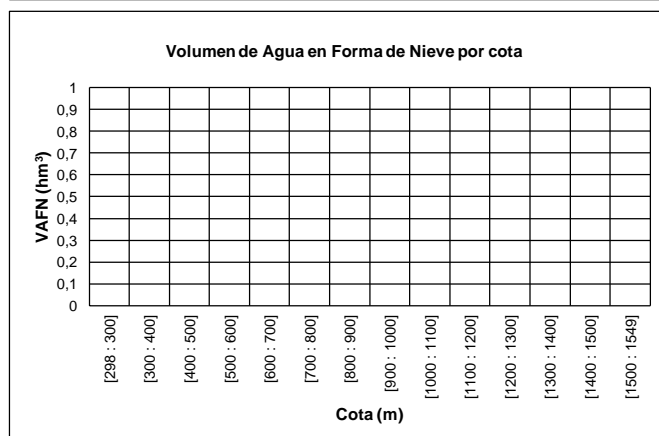
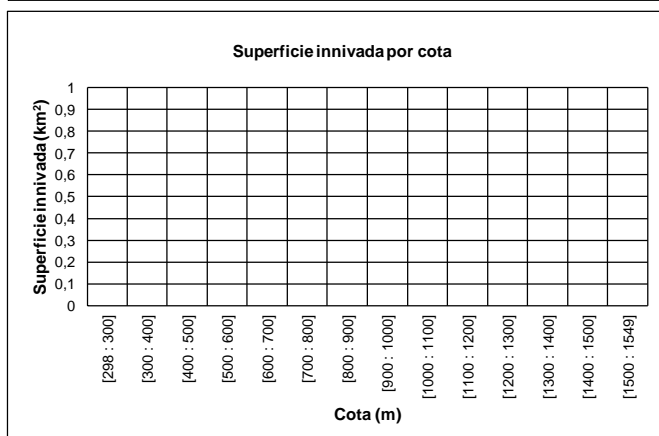
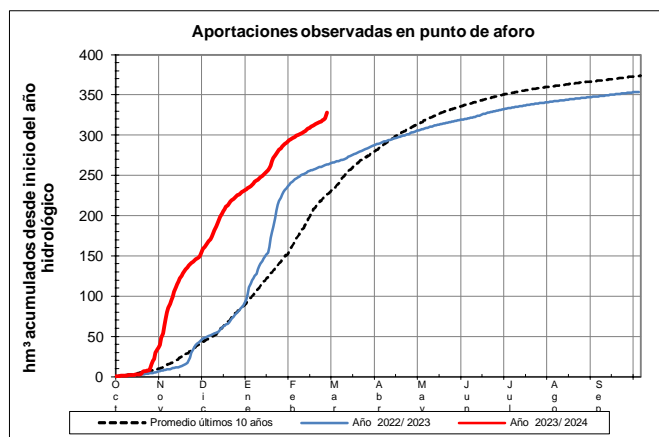
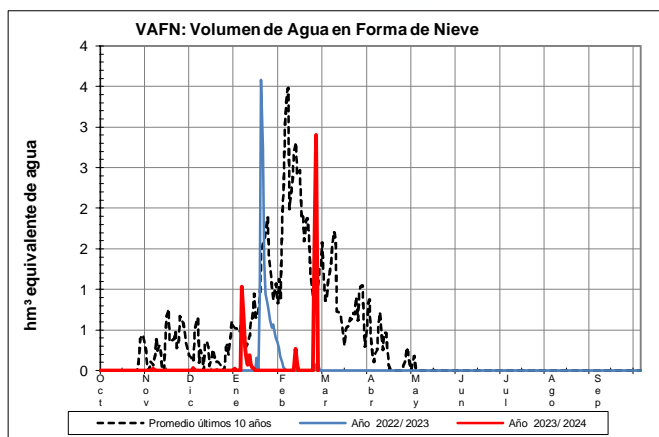
Fecha: 25/02/2024

Cota de inicio de nieve (m): Dato no disponible

Superficie total innivada (km<sup>2</sup>): 0,00

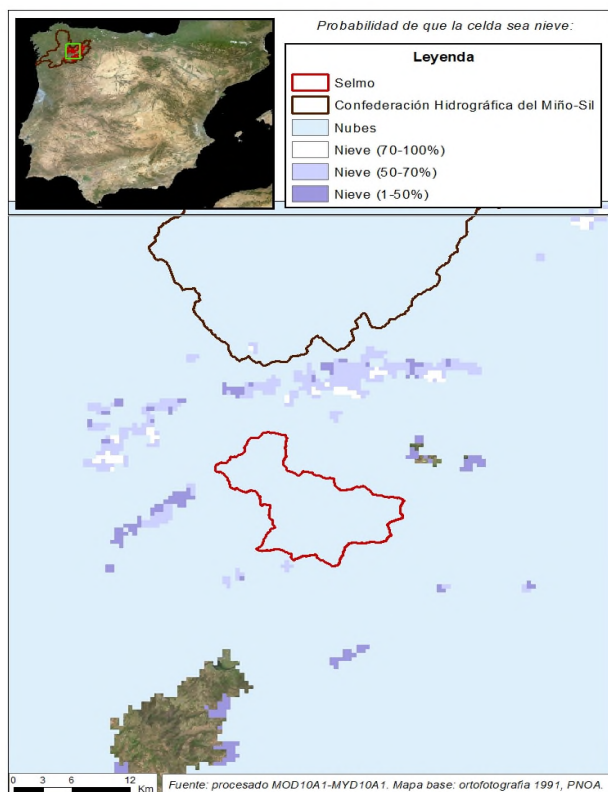
Altura equivalente de agua media (mm): 0,00

Volumen de agua en forma de nieve (hm<sup>3</sup>): 0,00



EVOLUCIÓN DE LA RESERVA DE NIEVE Y APORTACIONES EN EL  
ÁMBITO DE LA CONFEDERACIÓN HIDROGRÁFICA DEL MIÑO-SIL  
Fecha del informe: 25/02/2024

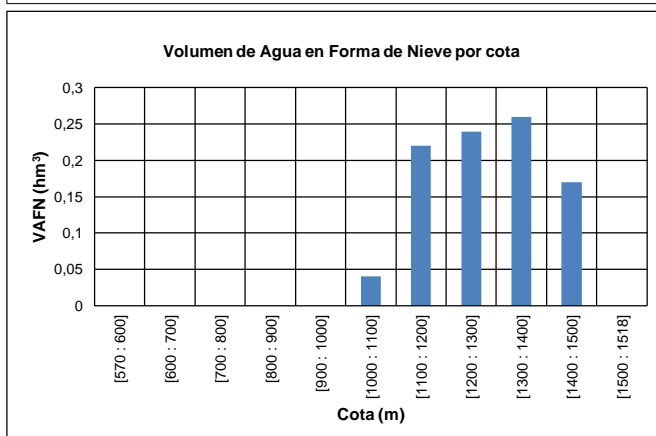
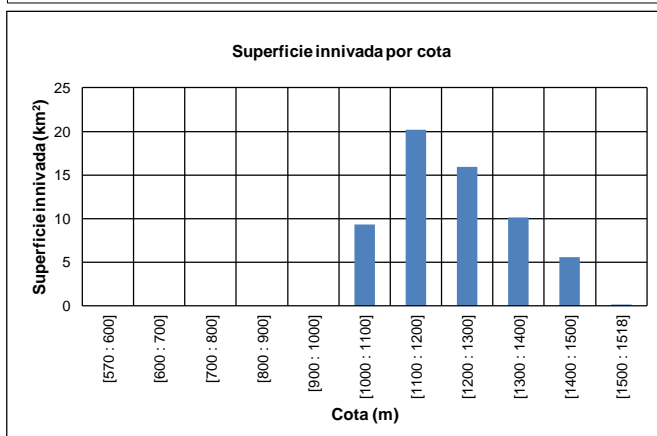
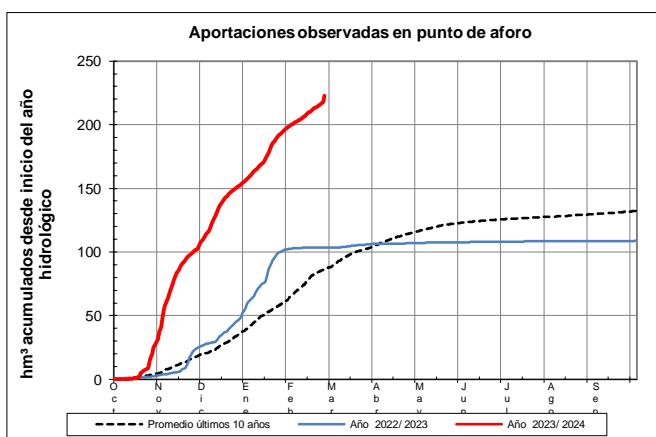
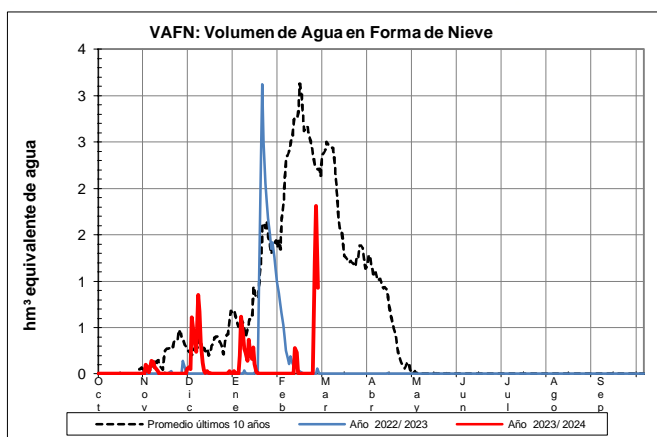
## SELMO EN OENCIA



### SELMO EN OENCIA

Fecha: 25/02/2024

Cota de inicio de nieve (m): 1003,00  
Superficie total innivada (km<sup>2</sup>): 61,10  
Altura equivalente de agua media (mm): 15,20  
Volumen de agua en forma de nieve (hm<sup>3</sup>): 0,90

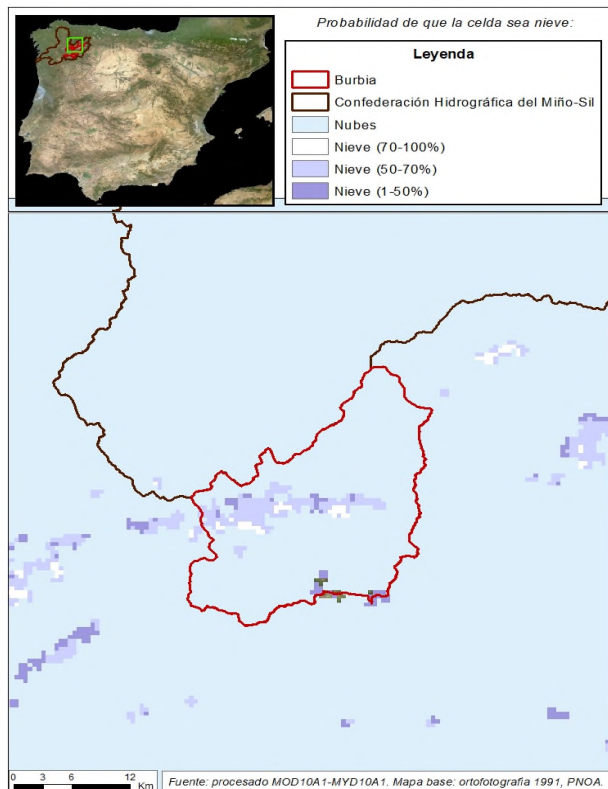




## EVOLUCIÓN DE LA RESERVA DE NIEVE Y APORTACIONES EN EL ÁMBITO DE LA CONFEDERACIÓN HIDROGRÁFICA DEL MIÑO-SIL

Fecha del informe: 25/02/2024

### BURBIA EN VILAFRANCA DEL BIERZO



### BURBIA EN VILAFRANCA DEL BIERZO

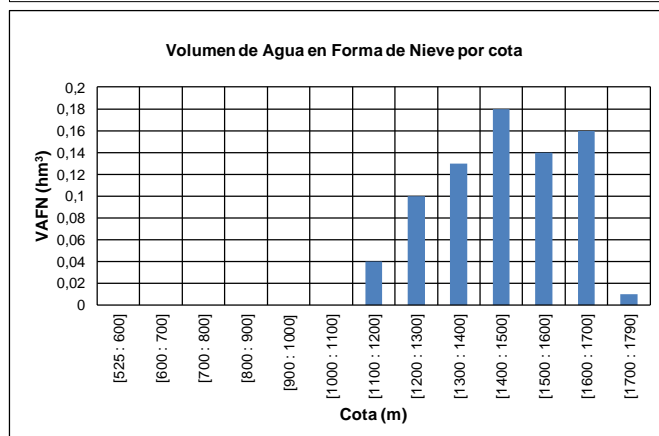
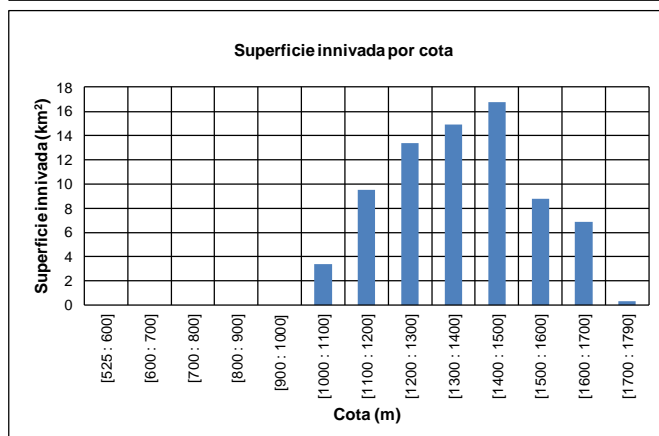
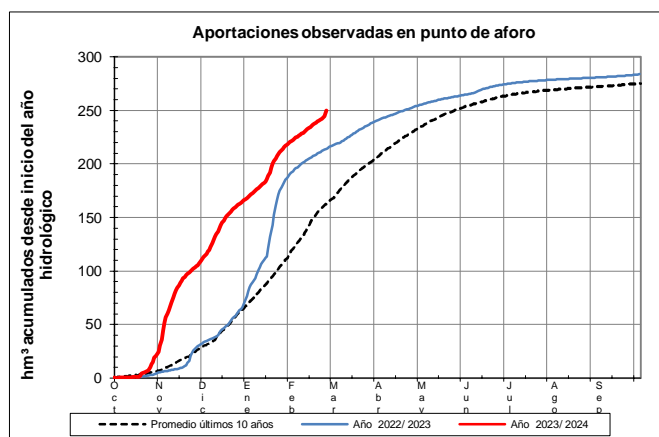
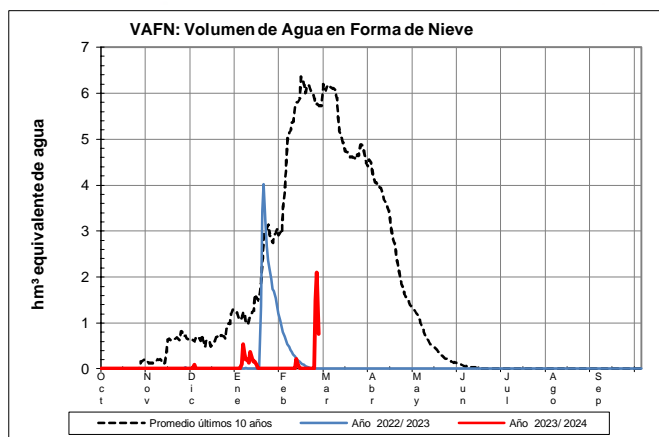
Fecha: 25/02/2024

Cota de inicio de nieve (m): 1072,00

Superficie total innivada (km<sup>2</sup>): 74,10

Altura equivalente de agua media (mm): 10,20

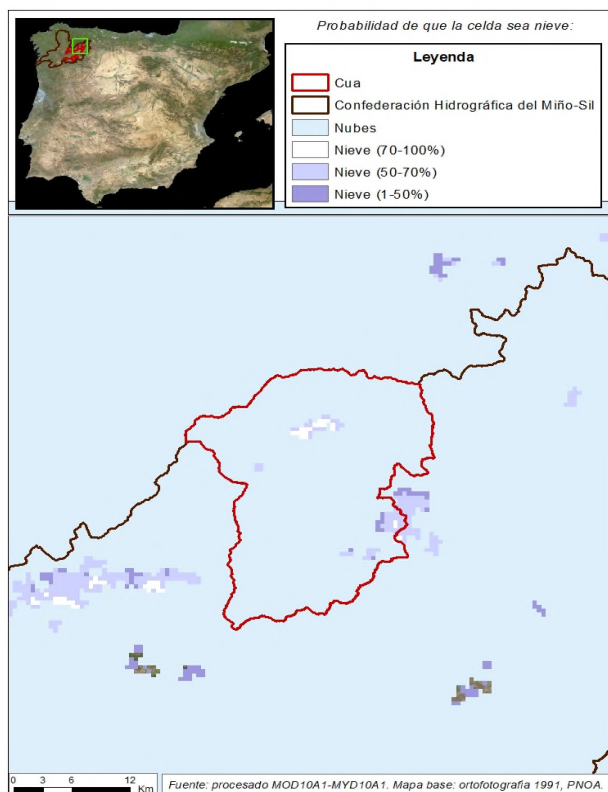
Volumen de agua en forma de nieve (hm<sup>3</sup>): 0,80



EVOLUCIÓN DE LA RESERVA DE NIEVE Y APORTACIONES EN EL  
ÁMBITO DE LA CONFEDERACIÓN HIDROGRÁFICA DEL MIÑO-SIL

Fecha del informe: 25/02/2024

## CÚA EN QUILOS



### CÚA EN QUILOS

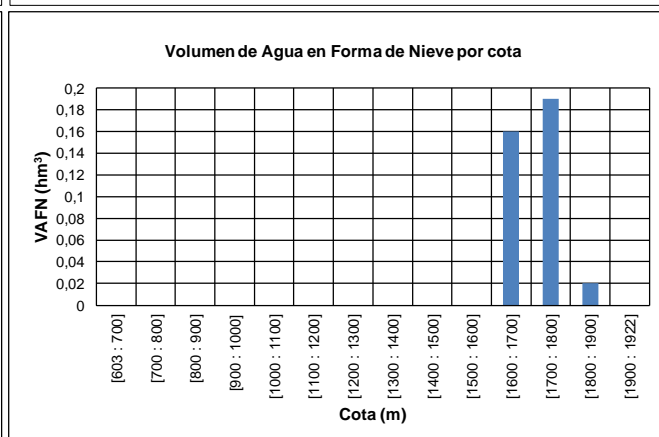
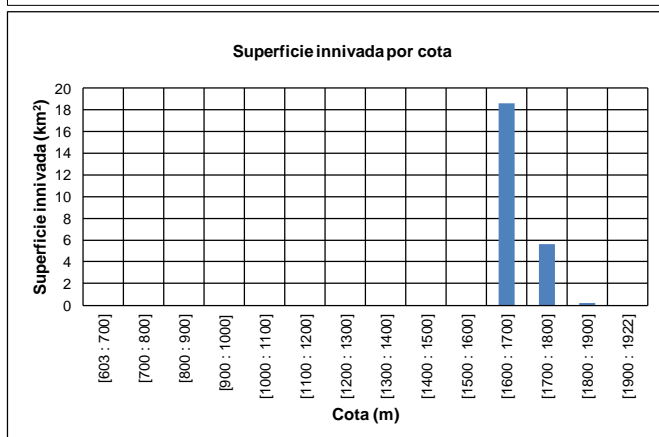
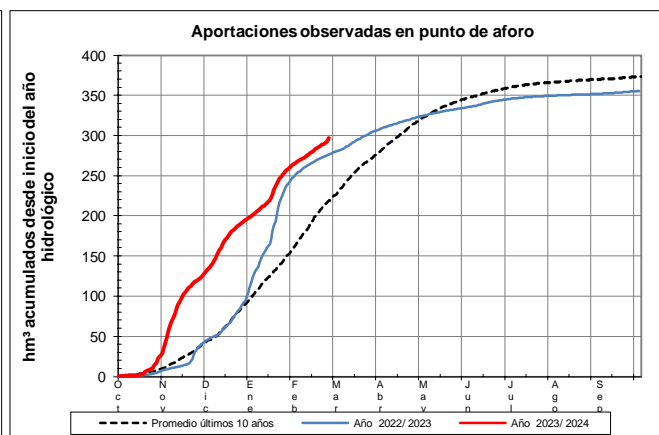
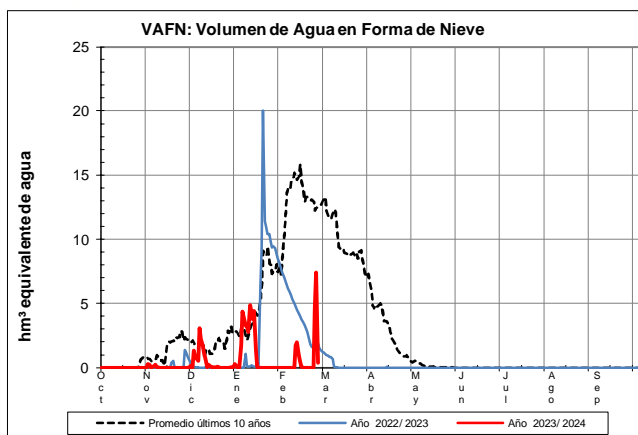
Fecha: 25/02/2024

Cota de inicio de nieve (m): 1607,00

Superficie total innivada (km<sup>2</sup>): 24,40

Altura equivalente de agua media (mm): 15,00

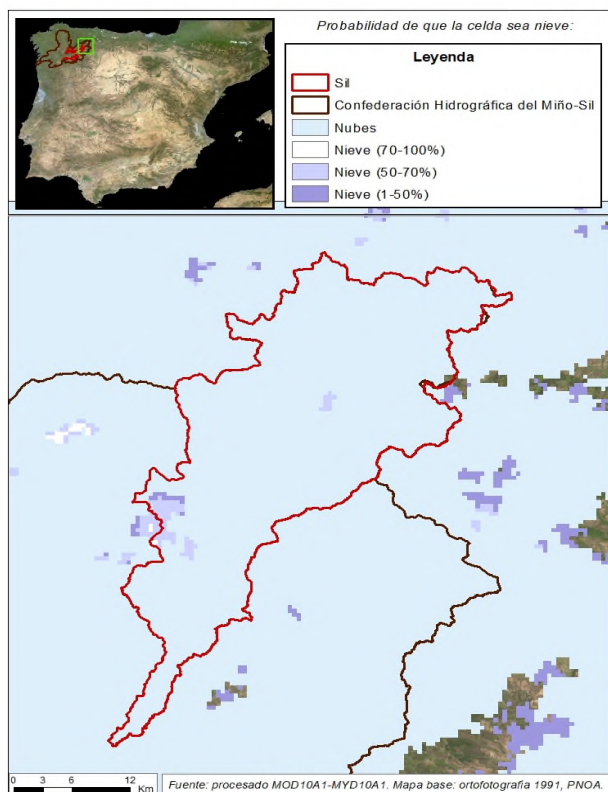
Volumen de agua en forma de nieve (hm<sup>3</sup>): 0,40



# EVOLUCIÓN DE LA RESERVA DE NIEVE Y APORTACIONES EN EL ÁMBITO DE LA CONFEDERACIÓN HIDROGRÁFICA DEL MIÑO-SIL

Fecha del informe: 25/02/2024

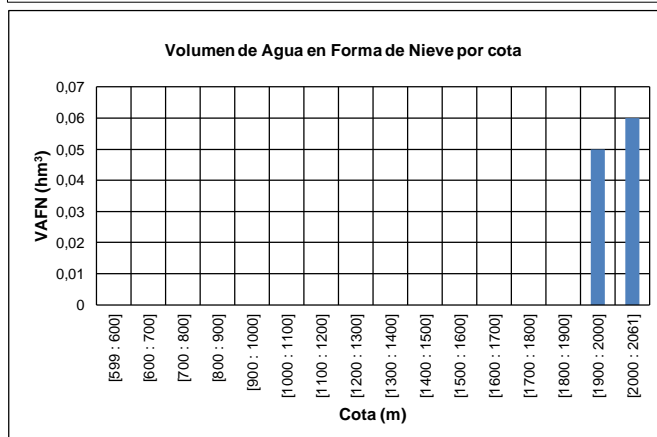
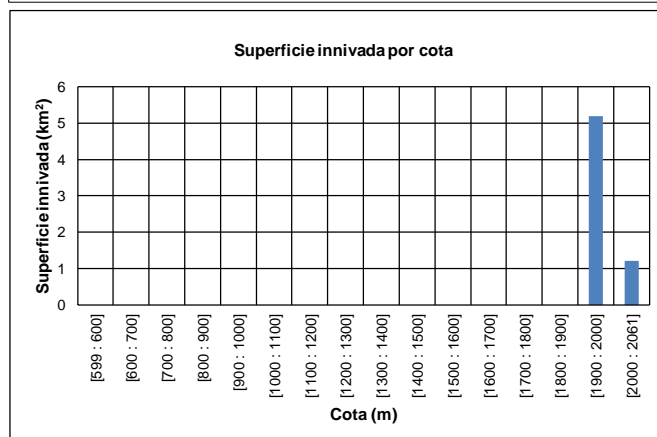
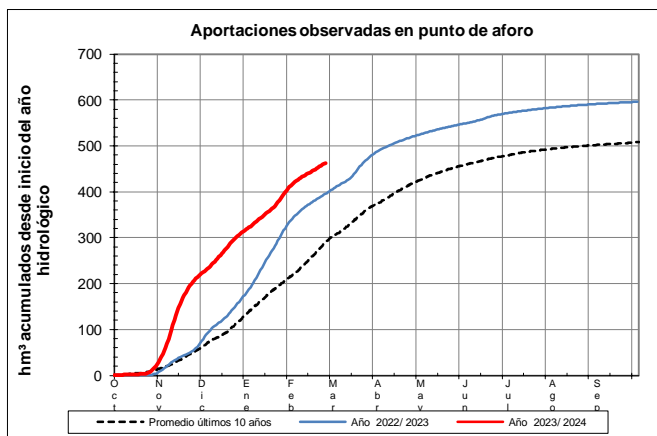
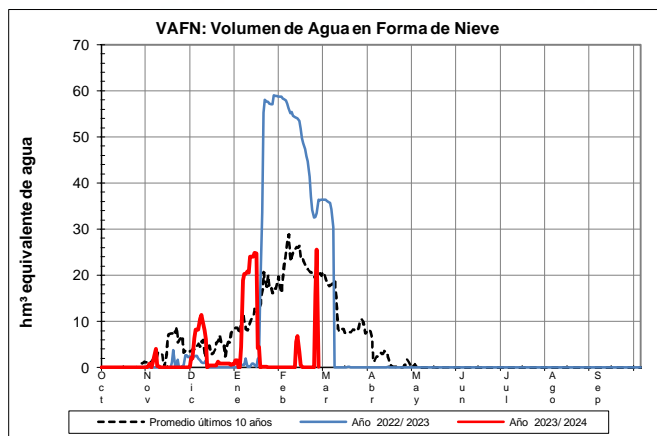
## SIL EN EMBALSE DE BÁRCENA



### SIL EN EMBALSE DE BÁRCENA

Fecha: 25/02/2024

Cota de inicio de nieve (m): 1913,00  
Superficie total innivada (km<sup>2</sup>): 6,40  
Altura equivalente de agua media (mm): 17,00  
Volumen de agua en forma de nieve (hm<sup>3</sup>): 0,10

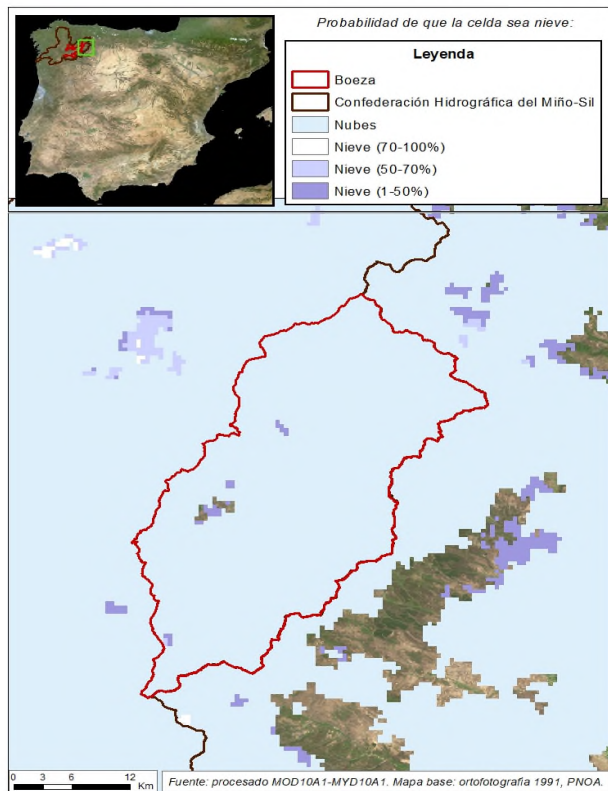




EVOLUCIÓN DE LA RESERVA DE NIEVE Y APORTACIONES EN EL ÁMBITO DE LA CONFEDERACIÓN HIDROGRÁFICA DEL MIÑO-SIL

Fecha del informe: 25/02/2024

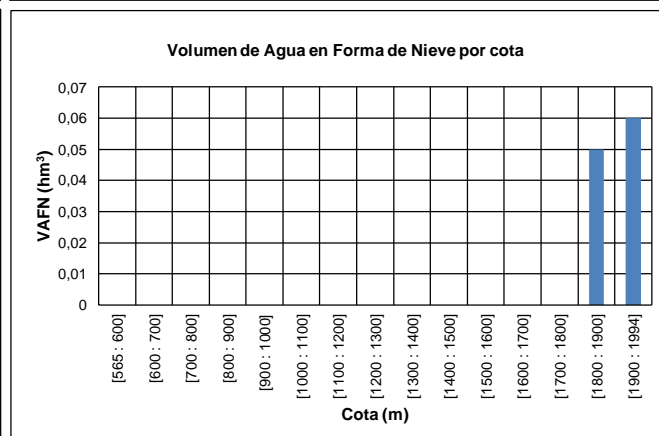
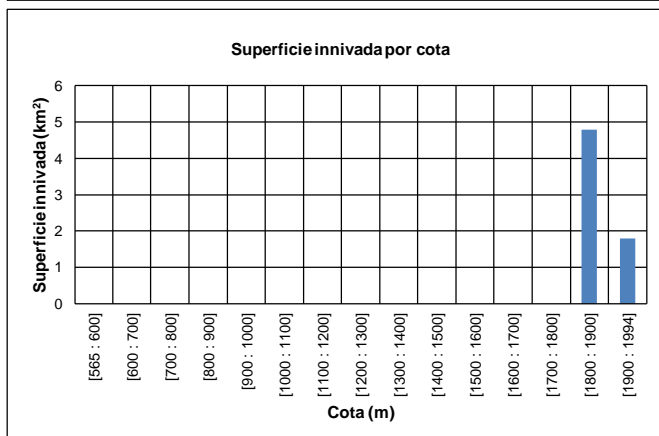
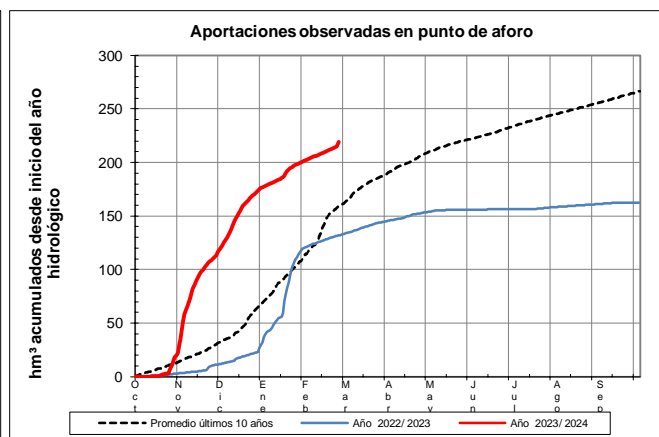
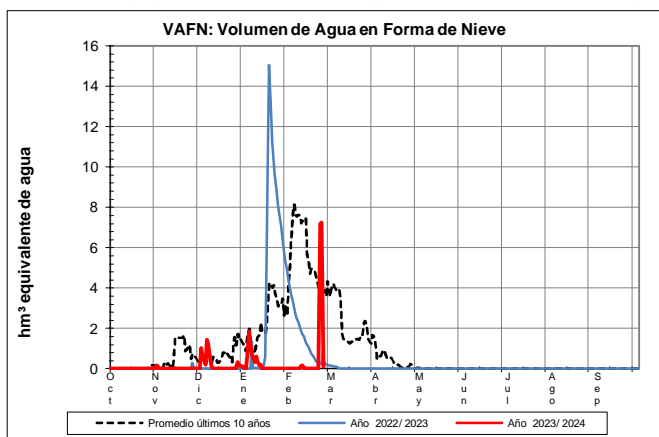
BOEZA EN EMBALSE DE MONTEARENAS



BOEZA EN EMBALSE DE MONTEARENAS

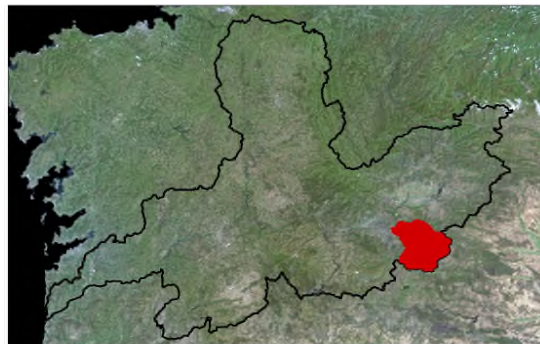
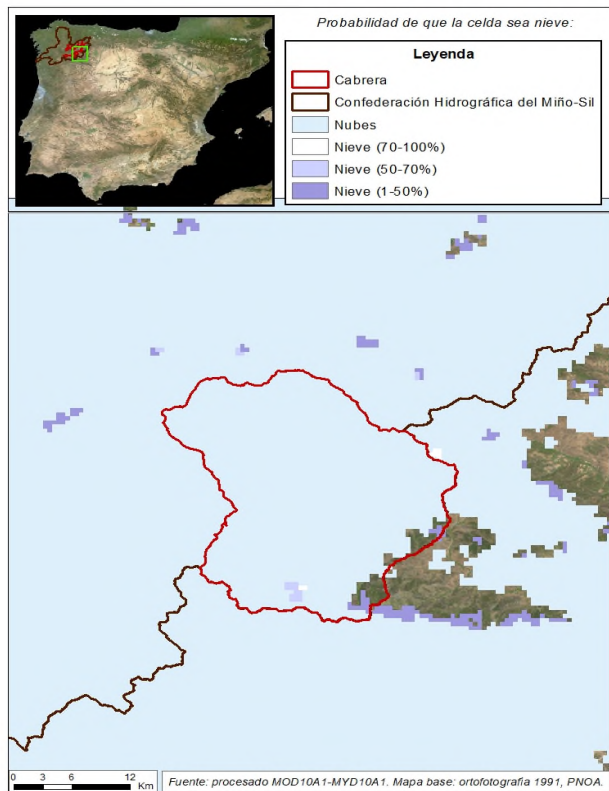
Fecha: 25/02/2024

Cota de inicio de nieve (m): 1804,00  
Superficie total innivada (km<sup>2</sup>): 6,60  
Altura equivalente de agua media (mm): 17,40  
Volumen de agua en forma de nieve (hm<sup>3</sup>): 0,10



EVOLUCIÓN DE LA RESERVA DE NIEVE Y APORTACIONES EN EL  
ÁMBITO DE LA CONFEDERACIÓN HIDROGRÁFICA DEL MIÑO-SIL  
Fecha del informe: 25/02/2024

## CABRERA EN PUENTE DOMINGO FLOREZ



### CABRERA EN PUENTE DOMINGO FLOREZ

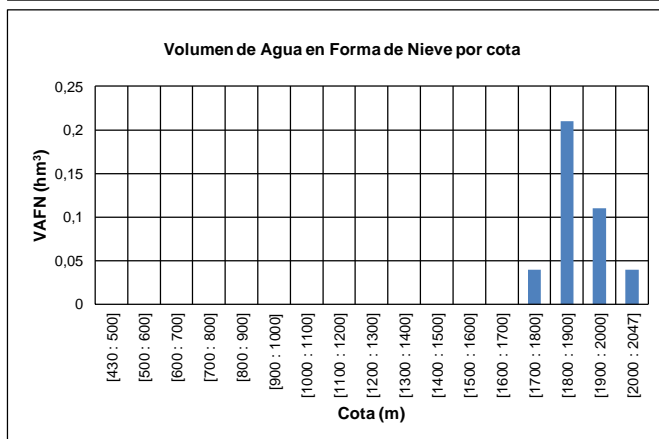
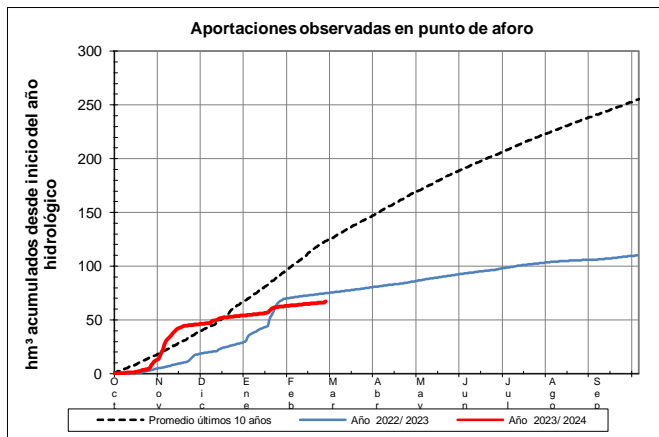
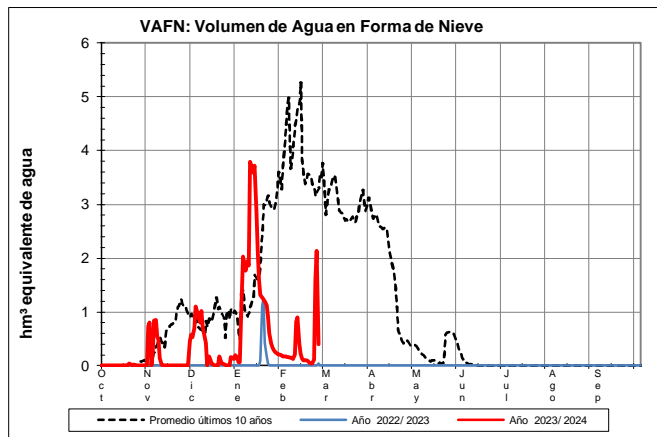
Fecha: 25/02/2024

Cota de inicio de nieve (m): 1700,00

Superficie total innivada (km<sup>2</sup>): 33,50

Altura equivalente de agua media (mm): 11,80

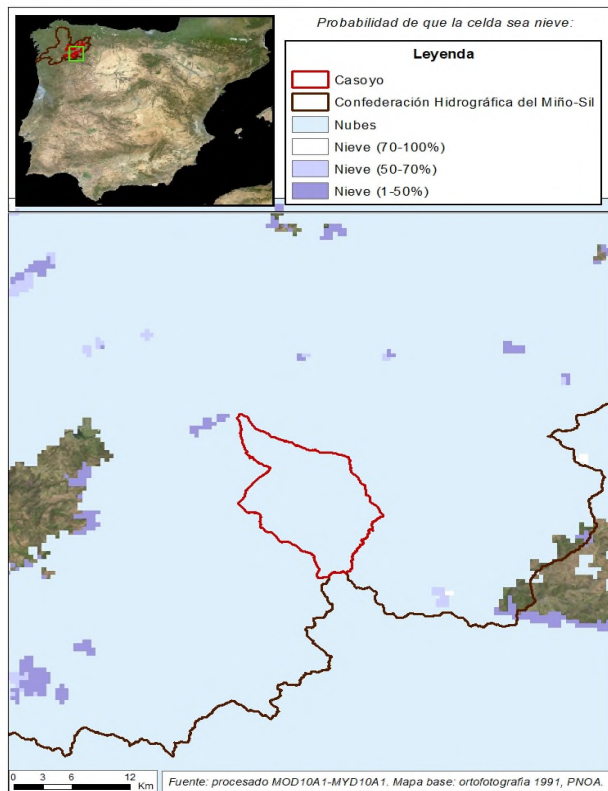
Volumen de agua en forma de nieve (hm<sup>3</sup>): 0,40



**EVOLUCIÓN DE LA RESERVA DE NIEVE Y APORTACIONES EN EL ÁMBITO DE LA CONFEDERACIÓN HIDROGRÁFICA DEL MIÑO-SIL**

**Fecha del informe:** 25/02/2024

## CASOYO EN EMBALSE DE CASOYO



## CASOYO EN EMBALSE DE CASOYO

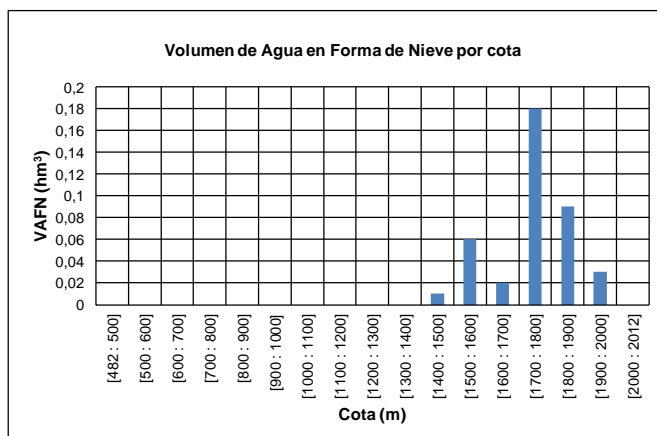
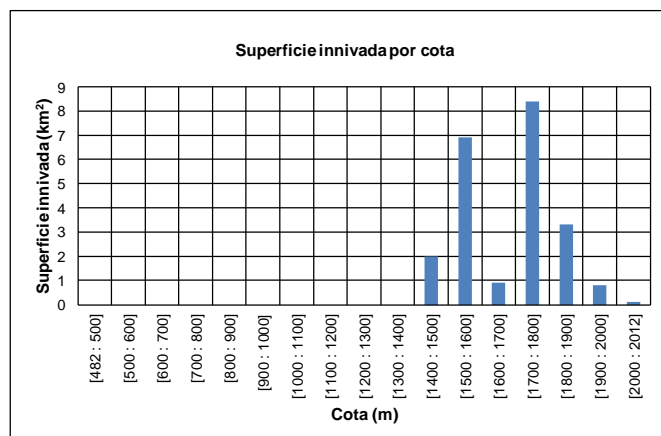
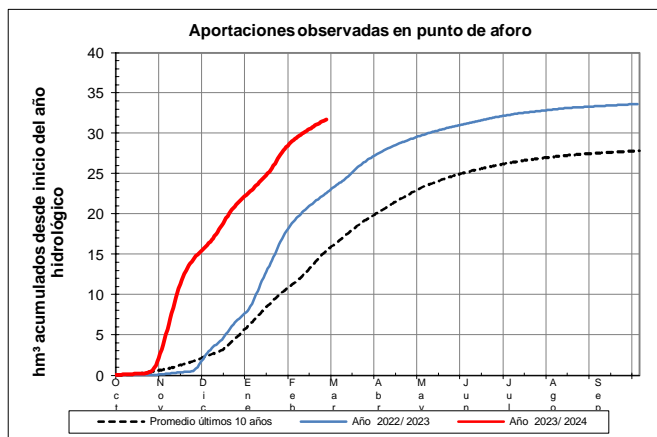
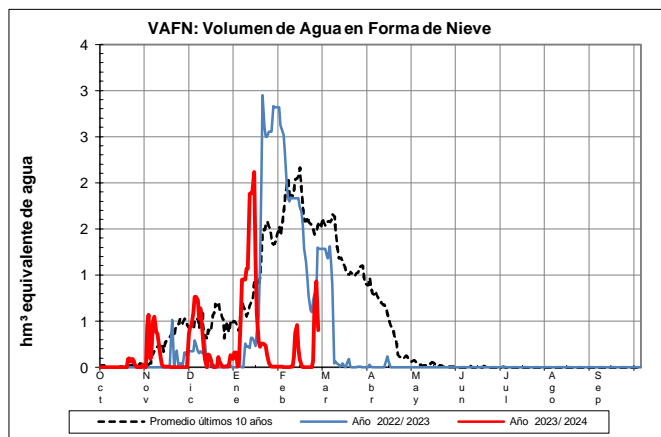
Fecha: 25/02/2024

Cota de inicio de nieve (m): 1448,00

Superficie total innivada (km<sup>2</sup>): 22,40

Altura equivalente de agua media (mm): 17,80

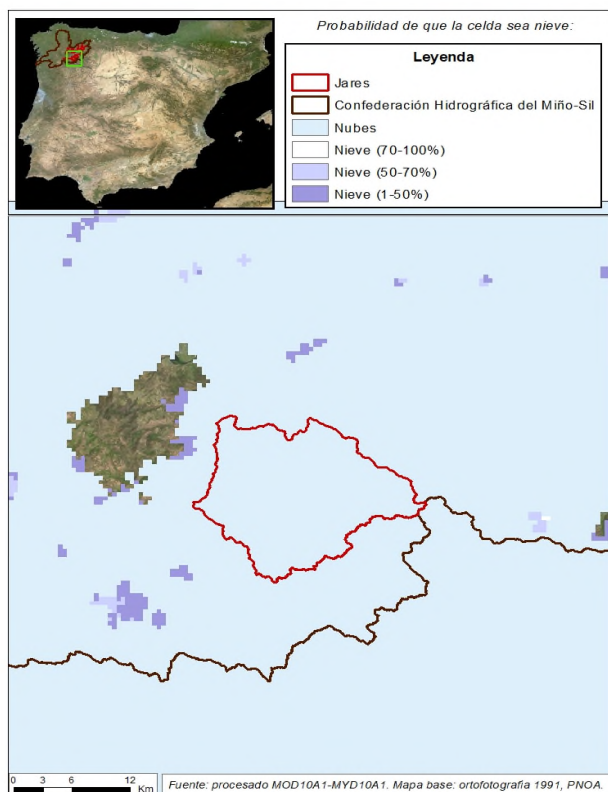
Volumen de agua en forma de nieve (hm<sup>3</sup>): 0,40



# EVOLUCIÓN DE LA RESERVA DE NIEVE Y APORTACIONES EN EL ÁMBITO DE LA CONFEDERACIÓN HIDROGRÁFICA DEL MIÑO-SIL

Fecha del informe: 25/02/2024

## JARES EN EMBALSE DE PRADA



### JARES EN EMBALSE DE PRADA

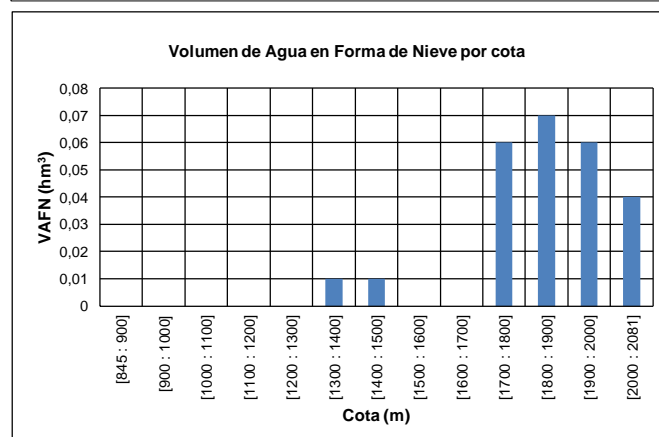
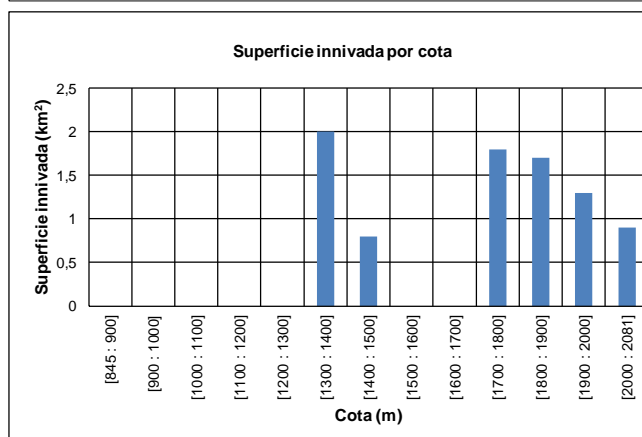
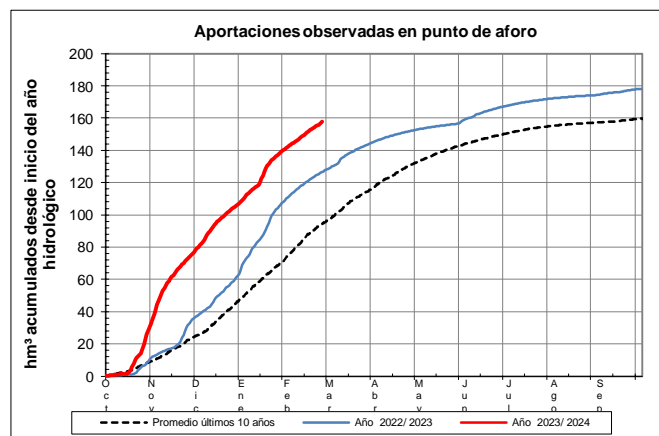
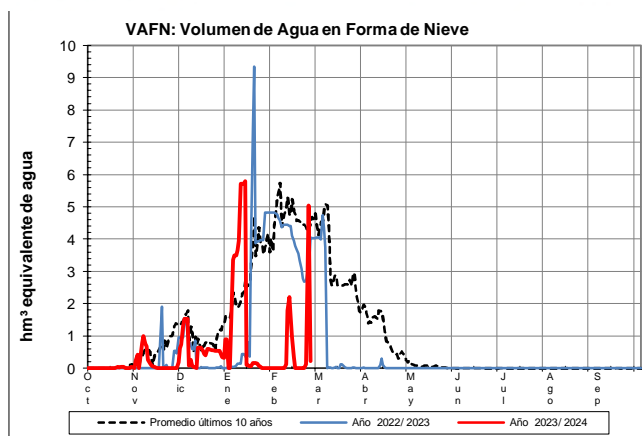
Fecha: 25/02/2024

Cota de inicio de nieve (m): 1343,00

Superficie total innivada (km<sup>2</sup>): 8,50

Altura equivalente de agua media (mm): 27,80

Volumen de agua en forma de nieve (hm<sup>3</sup>): 0,20

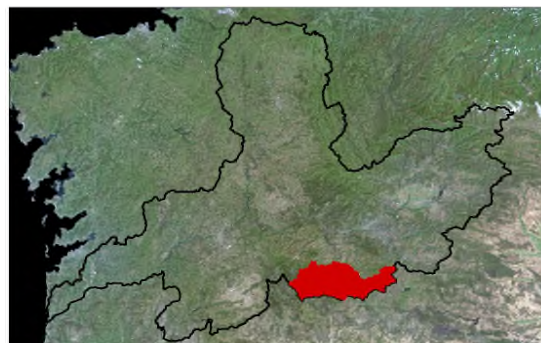
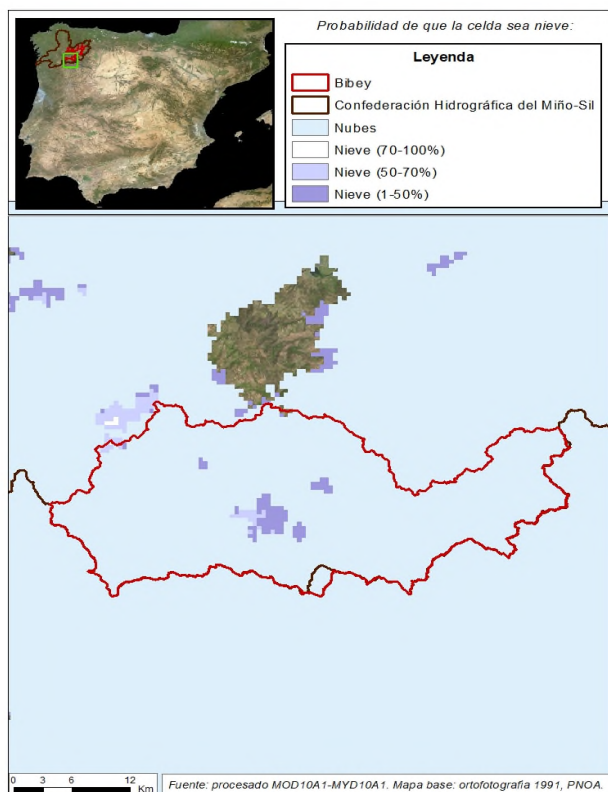




EVOLUCIÓN DE LA RESERVA DE NIEVE Y APORTACIONES EN EL  
ÁMBITO DE LA CONFEDERACIÓN HIDROGRÁFICA DEL MIÑO-SIL

Fecha del informe: 25/02/2024

BIBEY EN E. DE BAO



BIBEY EN E. DE BAO

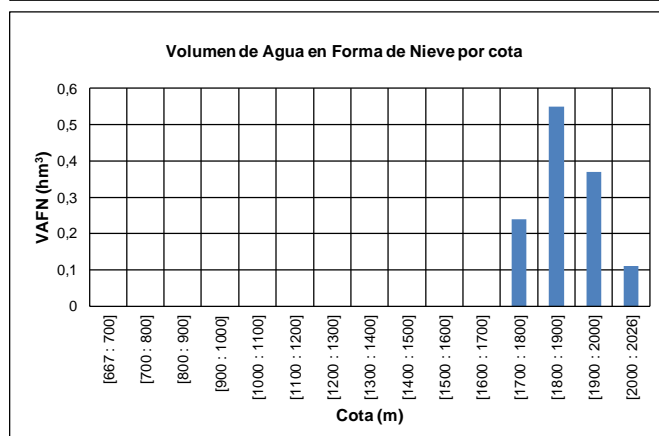
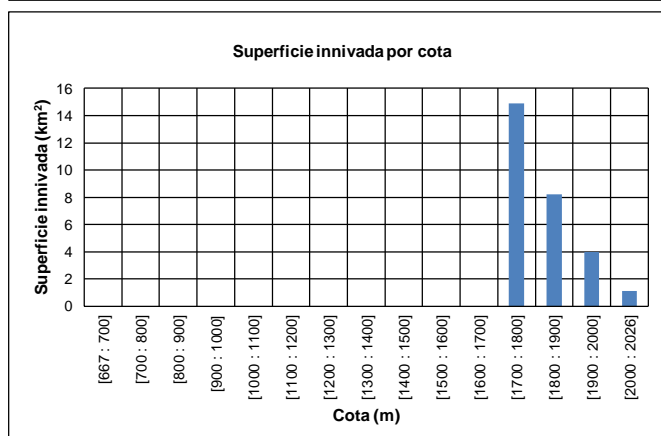
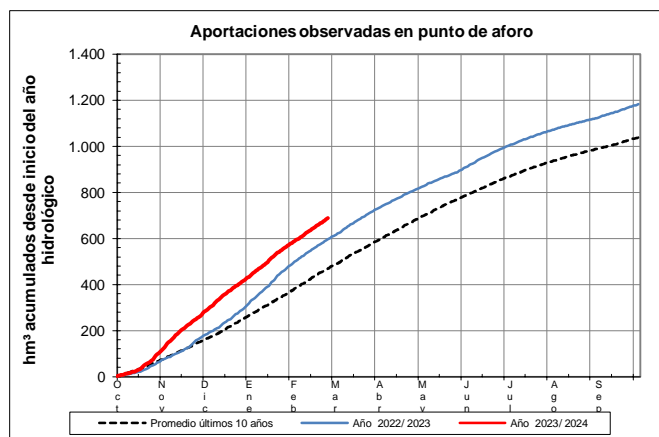
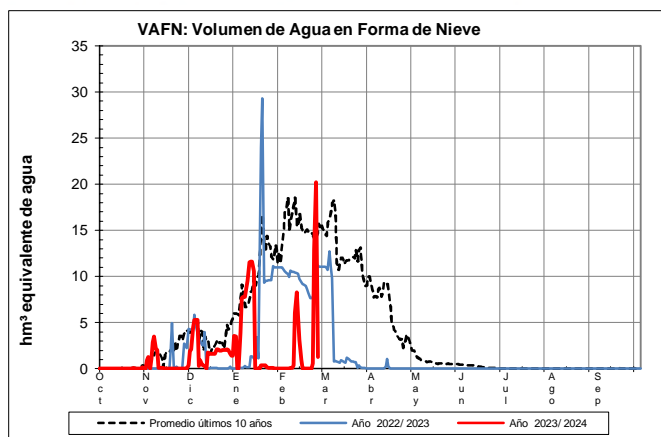
Fecha: 25/02/2024

Cota de inicio de nieve (m): 1706,00

Superficie total innivada (km<sup>2</sup>): 28,20

Altura equivalente de agua media (mm): 45,10

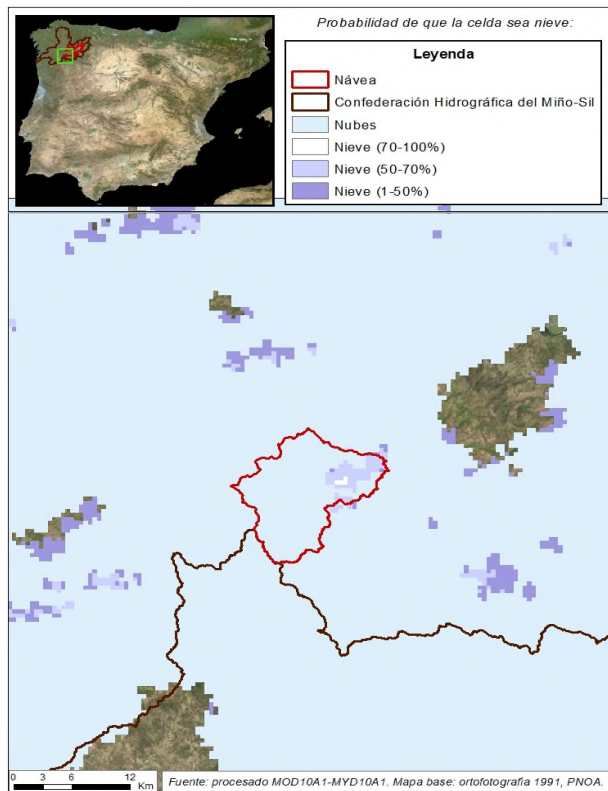
Volumen de agua en forma de nieve (hm<sup>3</sup>): 1,30





EVOLUCIÓN DE LA RESERVA DE NIEVE Y APORTACIONES EN EL  
ÁMBITO DE LA CONFEDERACIÓN HIDROGRÁFICA DEL MIÑO-SIL  
Fecha del informe: 25/02/2024

## NÁVEA EN EMBALSE DE CHANDREJA



### NÁVEA EN EMBALSE DE CHANDREJA

Fecha: 25/02/2024

Cota de inicio de nieve (m): Dato no disponible

Superficie total innivada (km<sup>2</sup>): 0,00

Altura equivalente de agua media (mm): 0,00

Volumen de agua en forma de nieve (hm<sup>3</sup>): 0,00

