

Evolución de la reserva de nieve (Modelo hidrológico ASTER®)



Confederación Hidrográfica del Cantábrico

5 de marzo de 2024

Datos provisionales sujetos a revisión

NÚMERO BHS 10
AÑO 2024

**SECRETARÍA DE ESTADO DE
MEDIO AMBIENTE.
DIRECCIÓN GENERAL DEL
AGUA**

Catálogo de Publicaciones de la
Administración General del Estado:
<http://publicacionesoficiales.boe.es/>

N.I.P.O.: 665-20-095-4

SUBDIRECCIÓN
GENERAL DE PROTECCIÓN DE LAS
AGUAS Y GESTIÓN DE RIESGOS

**ÁREA DE INFORMACIÓN
HIDROLÓGICA**

Fernando Pastor Argüello

Alberto Irigoyen Pérez

Carlos González Trabanco

Beatriz Fondevila Garcinuño

Teresa Maestro Villarroya

Para cualquier sugerencia póngase
en contacto con:

Plaza San Juan de la Cruz 10
Despacho C-708
28071 Madrid

Teléfonos: 91 597 54 43

Correo electrónico:
hidrologia@miteco.es

El informe de Evolución de
Recursos Nivales puede ser
consultado en:
<https://www.miteco.gob.es/es/agua/temas/evaluacion-de-los-recursos-hidricos/ERHIN/>

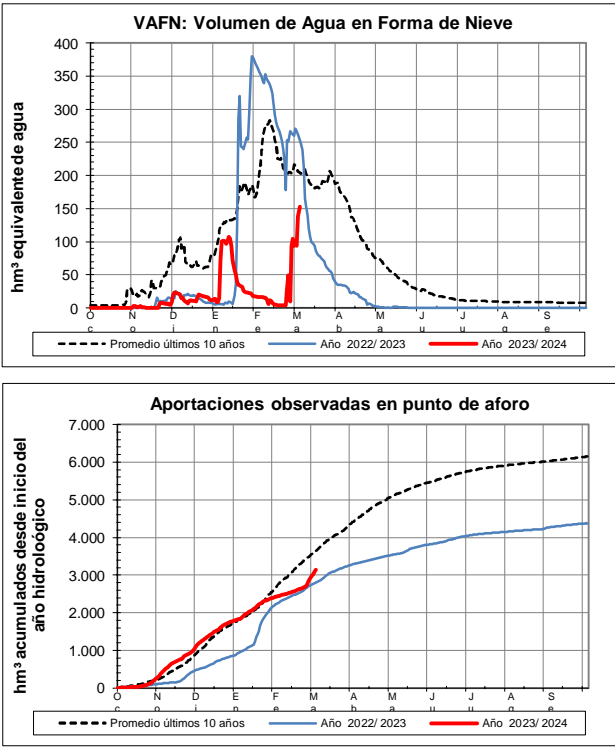
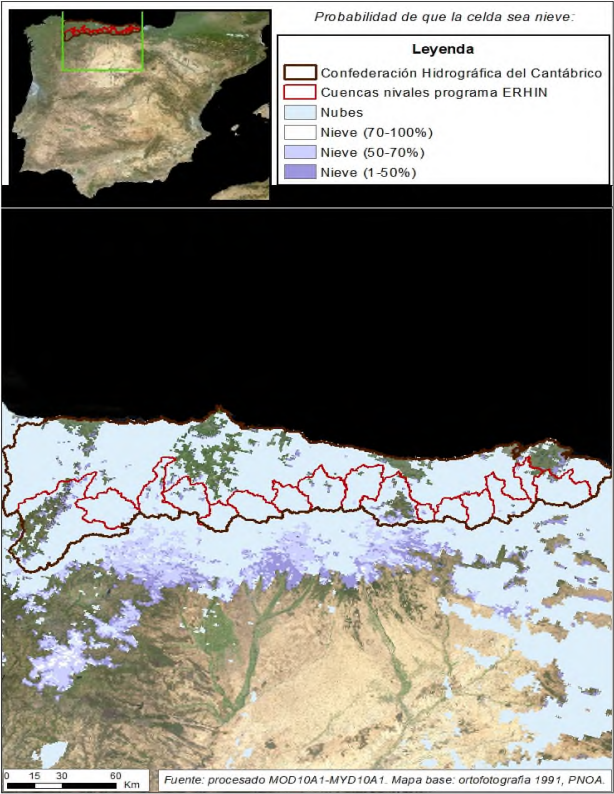
RESUMEN

Evolución de las reservas nivales

EVOLUCIÓN DE LA RESERVA DE NIEVE Y APORTACIONES EN EL
ÁMBITO DE LA CONFEDERACIÓN HIDROGRÁFICA DEL CANTÁBRICO
Fecha del informe: 03/03/2024

CUENCA		(*) ESTADO A: 03/03/2024				
		Superficie de la cuenca	Superficie innivada (1)	VAFN (2)	Aportaciones (3)	Reserva nival (4)
Sistema	Pto. de control	(km²)	(km²)	(hm³)	(hm³)	
Cordillera Cantábrica	Navia en E. de Salime	1.770,6	1.046,1	20,5	1.026,7	Muy alta
	Narcea en Corias	531,9	305,3	18,5	363,8	Máxima 5 años
	Pigüña en Puente San Martín	404,1	246,6	16,9	83,5	Muy alta
	Trubia	418,7	284,7	19,8	96,5	Alta
	Caudal en Vega del Rey	234,8	113,2	8,5	56,6	Alta
	Aller	356,4	310,8	26,2	82,1	Alta
	Nalón en E. de Tanes	264,3	192,7	6,6	70,2	Muy alta
	Sella en Cangas de Onís	480,8	175,5	10,8	223,4	Normal
	Cares en Peñamellera Alta	454,9	181,7	12,0	239,1	Mínima 5 años
	Deva en Peñamellera Baja	643,3	144,2	7,2	100,6	Normal
	Nansa en E. de La Cohilla	89,9	76,6	0,9	29,7	Mínima 5 años
	Saja en Fresneda	206,9	25,1	0,2	82,5	Alta
	Besaya en E. de Somahoz	305,7	0,0	0,0	112,7	Normal
	Pas en Puente Viesgo	355,5	69,8	1,7	187,8	Alta
	Miera en Puente Agüero	205,5	10,8	0,0	89,9	Muy alta
	Asón en Ampuero	494,2	83,2	2,9	297,7	Muy alta
TOTAL		7.217,5	3.266,3	152,6	3.142,8	

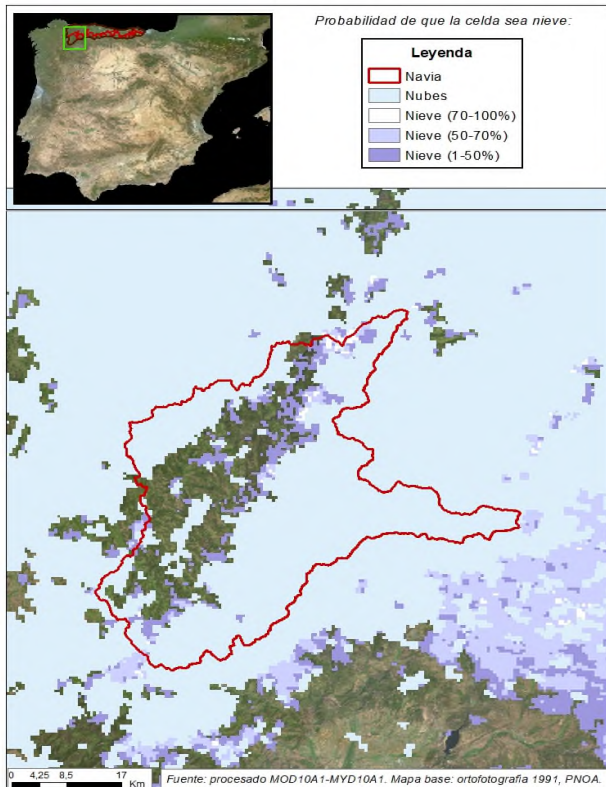
- (1) Superficie innivada calculada a partir del modelo ASTER
(2) Volumen de Agua en Forma de Nieve (VAFN) calculado a partir del modelo ASTER
(3) Aportaciones observadas en los puntos de aforo utilizados como puntos de cierre
(4) Valoración cualitativa del estado de las reservas en comparación con los valores registrados en los últimos 5 años



EVOLUCIÓN DE LA RESERVA DE NIEVE Y APORTACIONES EN EL
ÁMBITO DE LA CONFEDERACIÓN HIDROGRÁFICA DEL CANTÁBRICO

Fecha del informe: 03/03/2024

NAVIA EN EMBALSE DE SALIME



NAVIA EN EMBALSE DE SALIME

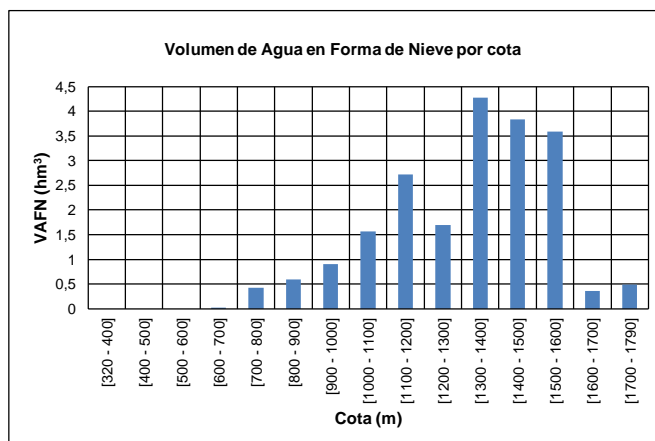
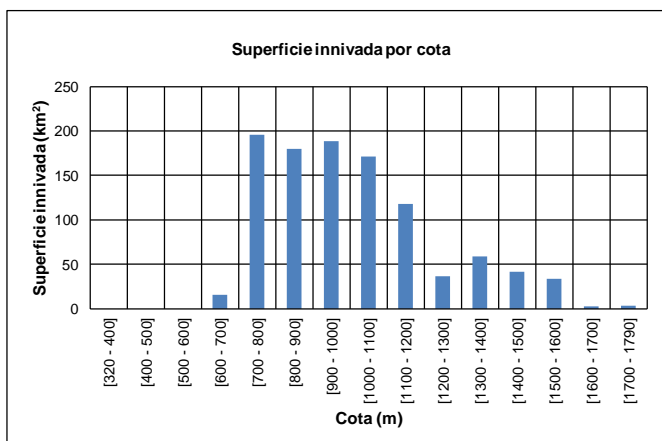
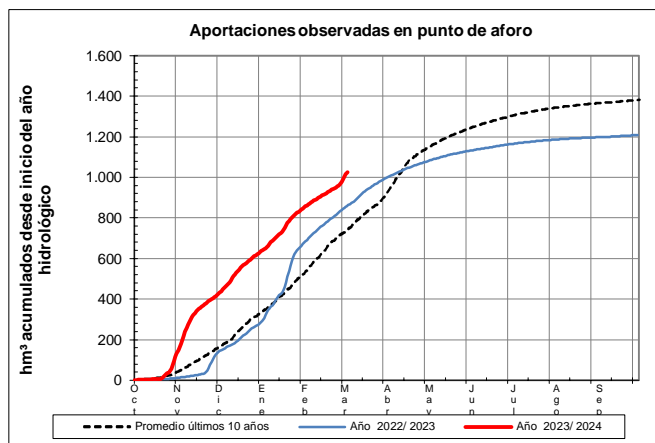
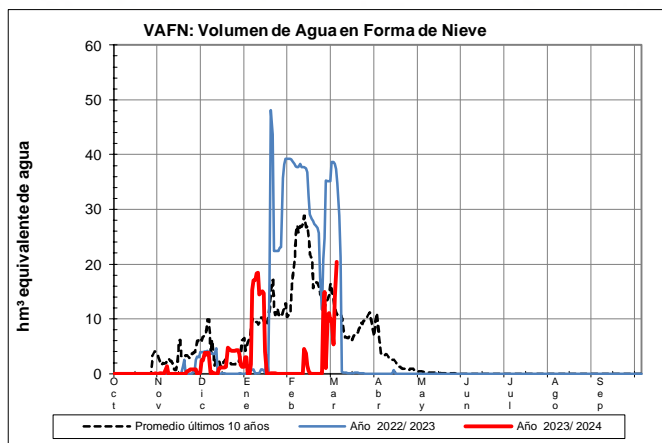
Fecha: 03/03/2024

Cota de inicio de nieve (m): 676,00

Superficie total innivada (km²): 1046,10

Altura equivalente de agua media (mm): 19,60

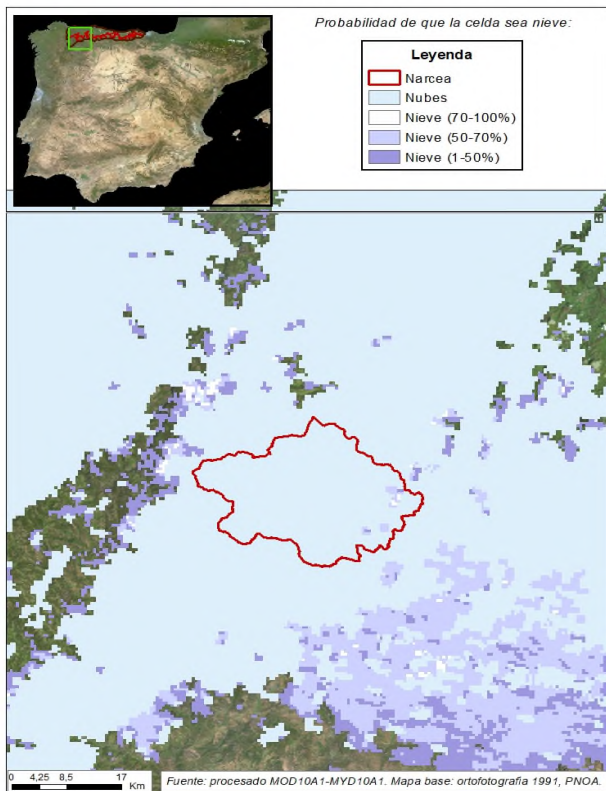
Volumen de agua en forma de nieve (hm³): 20,50



EVOLUCIÓN DE LA RESERVA DE NIEVE Y APORTACIONES EN EL ÁMBITO DE LA CONFEDERACIÓN HIDROGRÁFICA DEL CANTÁBRICO

Fecha del informe: 03/03/2024

NARCEA EN COREAS



NARCEA EN COREAS

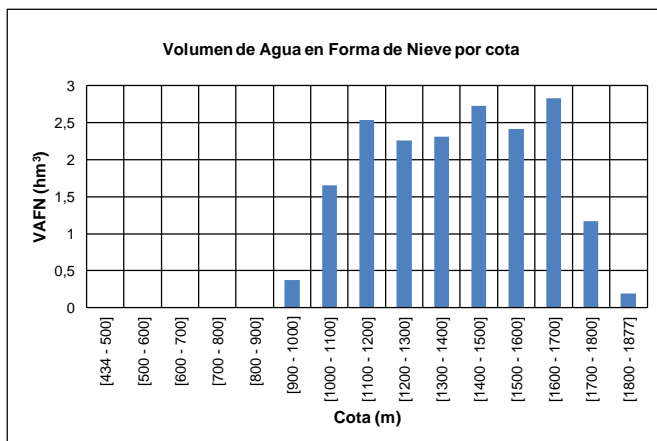
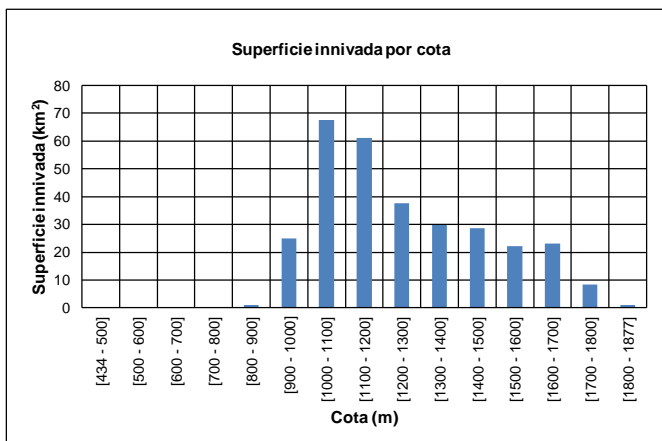
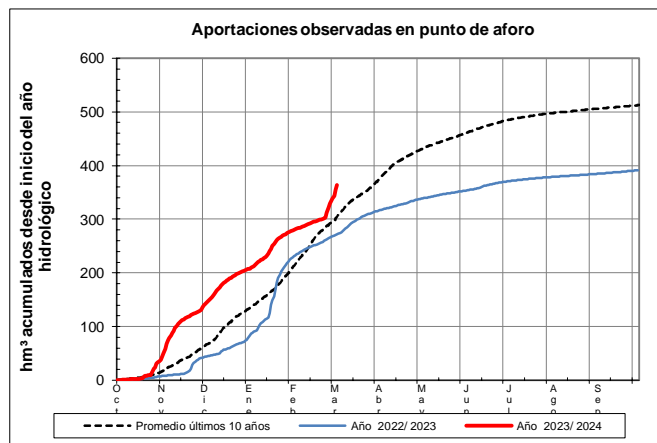
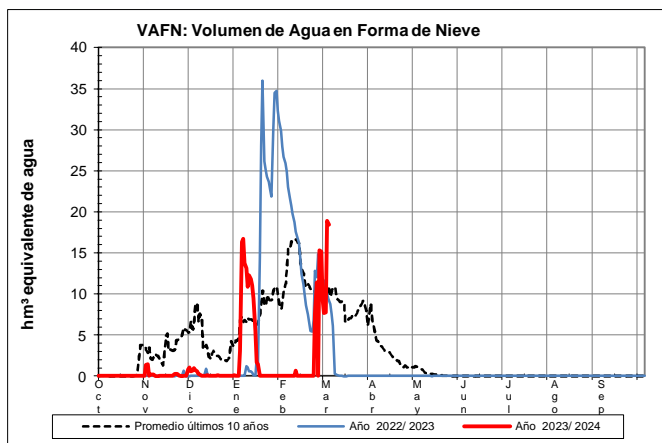
Fecha: 03/03/2024

Cota de inicio de nieve (m): 898,00

Superficie total innivada (km²): 305,30

Altura equivalente de agua media (mm): 60,40

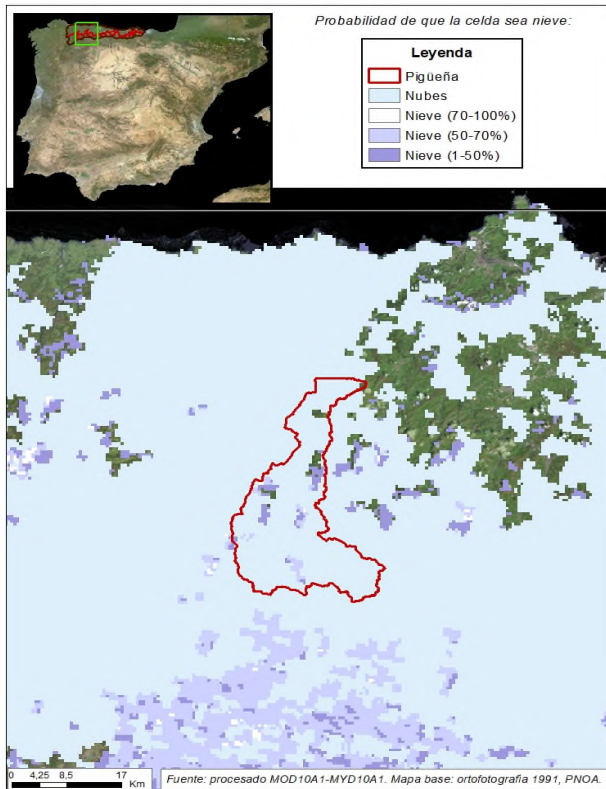
Volumen de agua en forma de nieve (hm³): 18,40



EVOLUCIÓN DE LA RESERVA DE NIEVE Y APORTACIONES EN EL ÁMBITO DE LA CONFEDERACIÓN HIDROGRÁFICA DEL CANTÁBRICO

Fecha del informe: 03/03/2024

PIGÜEÑA EN PUENTE SAN MARTÍN



PIGÜEÑA EN PUENTE SAN MARTÍN

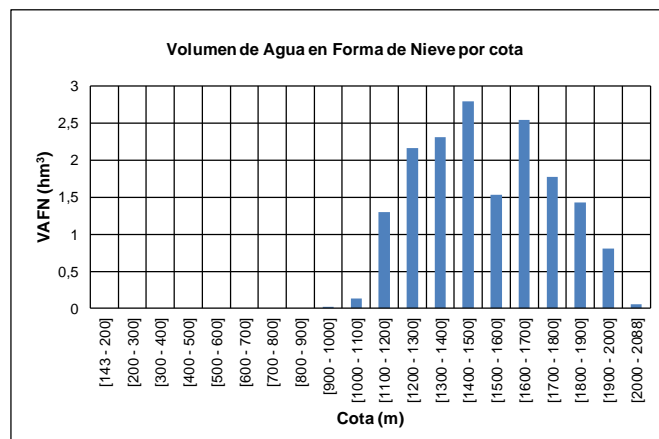
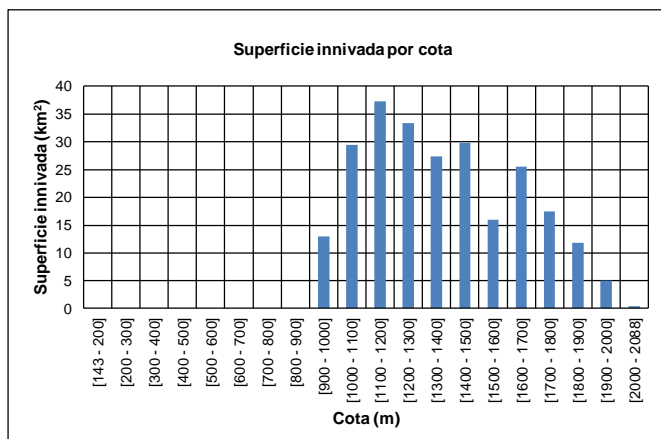
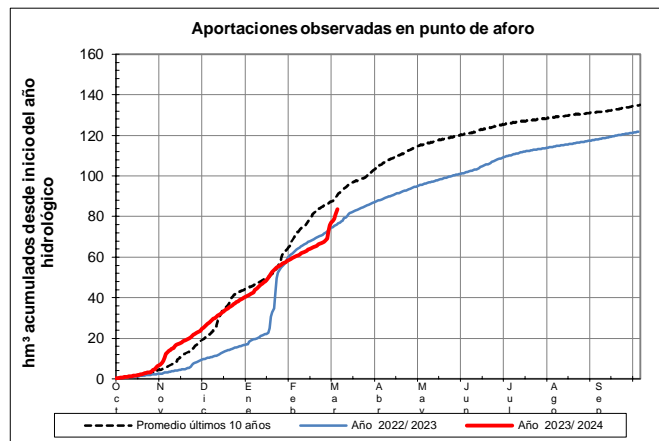
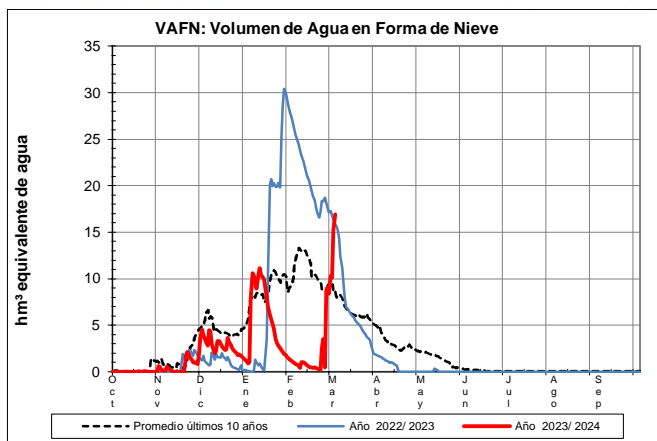
Fecha: 03/03/2024

Cota de inicio de nieve (m): 959,00

Superficie total innivada (km²): 246,60

Altura equivalente de agua media (mm): 68,60

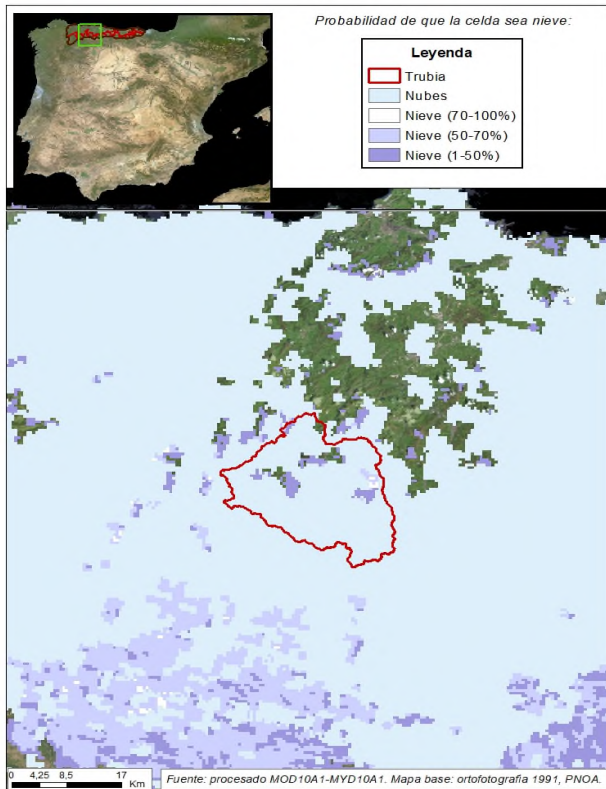
Volumen de agua en forma de nieve (hm³): 16,90



EVOLUCIÓN DE LA RESERVA DE NIEVE Y APORTACIONES EN EL
ÁMBITO DE LA CONFEDERACIÓN HIDROGRÁFICA DEL CANTÁBRICO

Fecha del informe: 03/03/2024

TRUBIA



TRUBIA

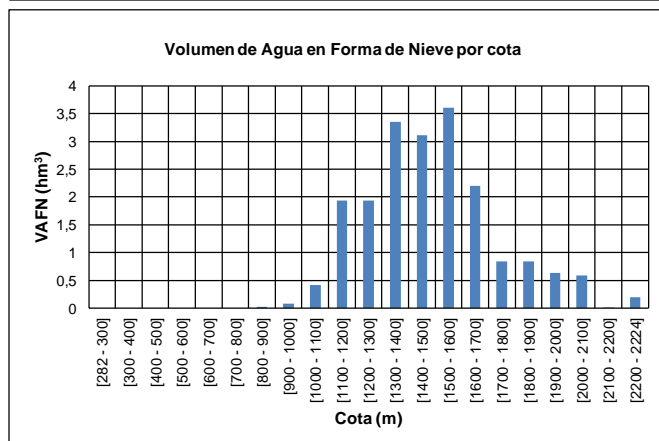
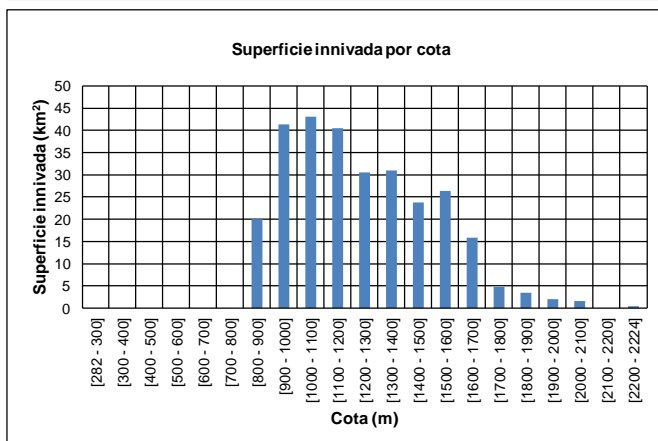
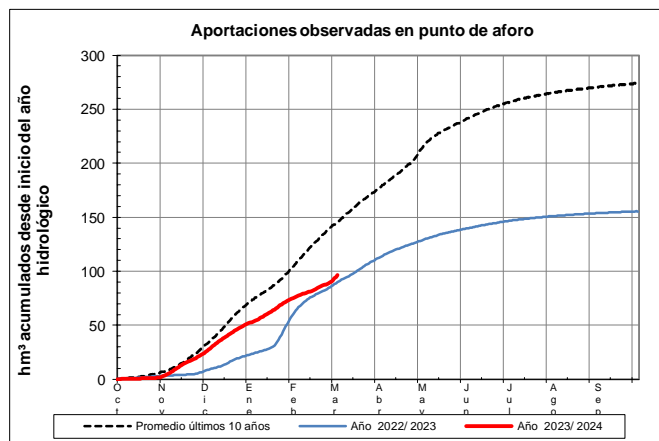
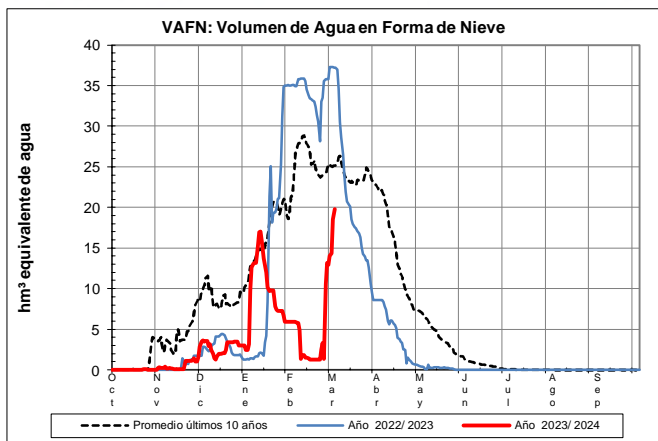
Fecha: 03/03/2024

Cota de inicio de nieve (m): 859,00

Superficie total innivada (km²): 284,70

Altura equivalente de agua media (mm): 69,40

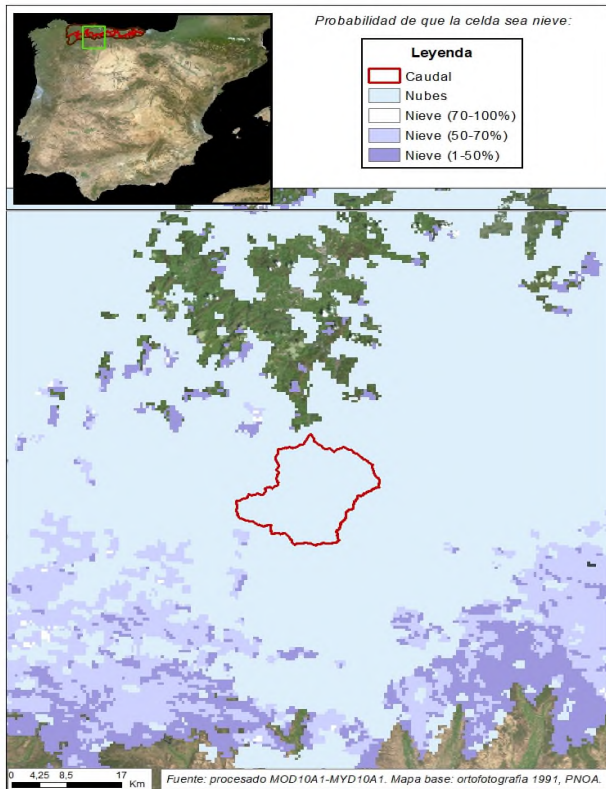
Volumen de agua en forma de nieve (hm³): 19,80



EVOLUCIÓN DE LA RESERVA DE NIEVE Y APORTACIONES EN EL
ÁMBITO DE LA CONFEDERACIÓN HIDROGRÁFICA DEL CANTÁBRICO

Fecha del informe: 03/03/2024

CAUDAL EN VEGA DEL REY



CAUDAL EN VEGA DEL REY

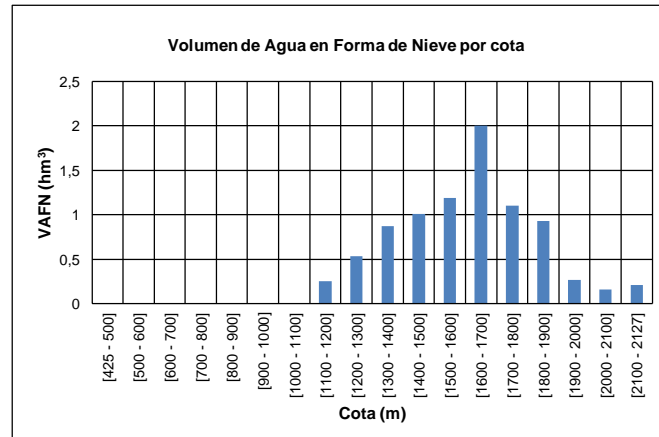
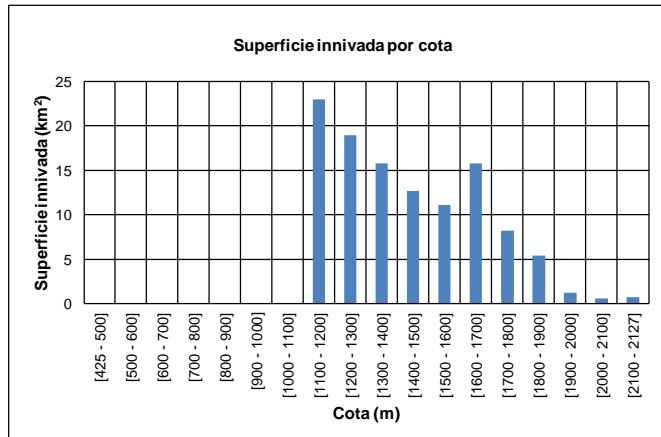
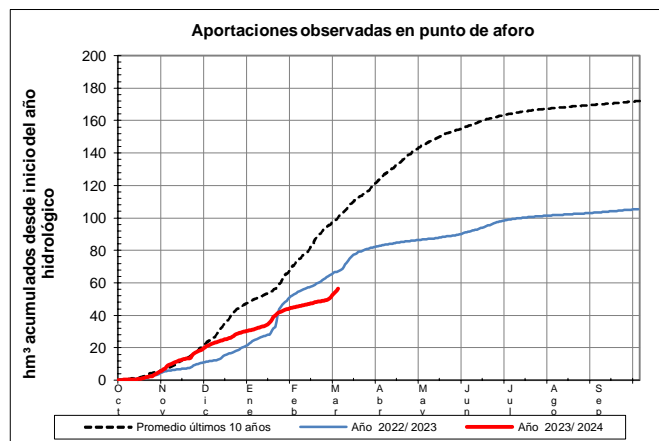
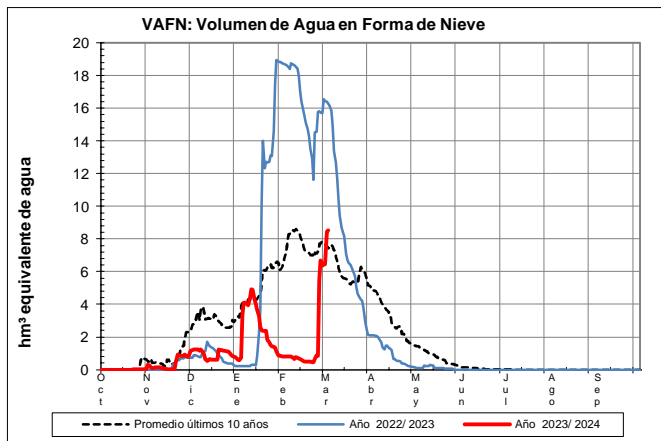
Fecha: 03/03/2024

Cota de inicio de nieve (m): 1127,00

Superficie total innivada (km²): 113,20

Altura equivalente de agua media (mm): 75,30

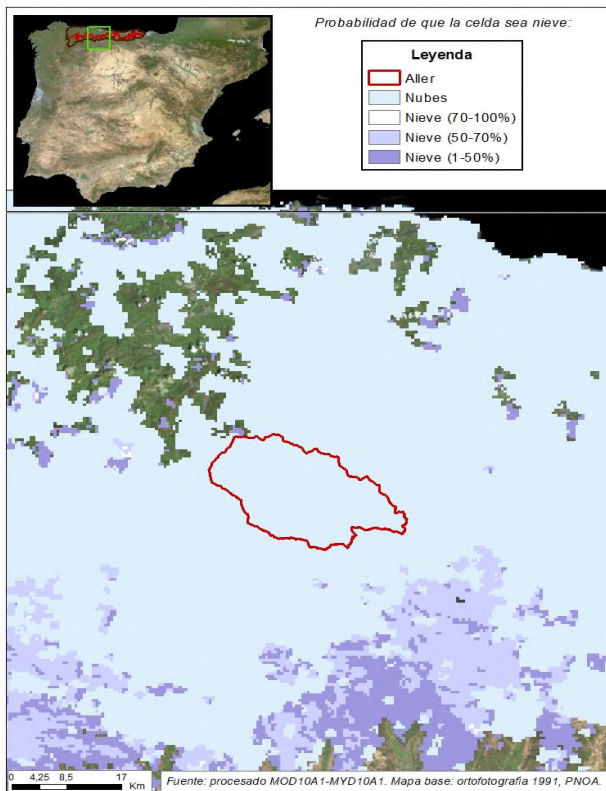
Volumen de agua en forma de nieve (hm³): 8,50



EVOLUCIÓN DE LA RESERVA DE NIEVE Y APORTACIONES EN EL
ÁMBITO DE LA CONFEDERACIÓN HIDROGRÁFICA DEL CANTÁBRICO

Fecha del informe: 03/03/2024

ALLER



ALLER

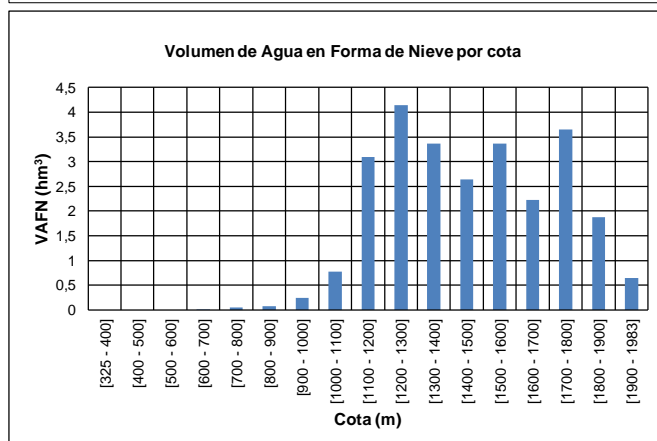
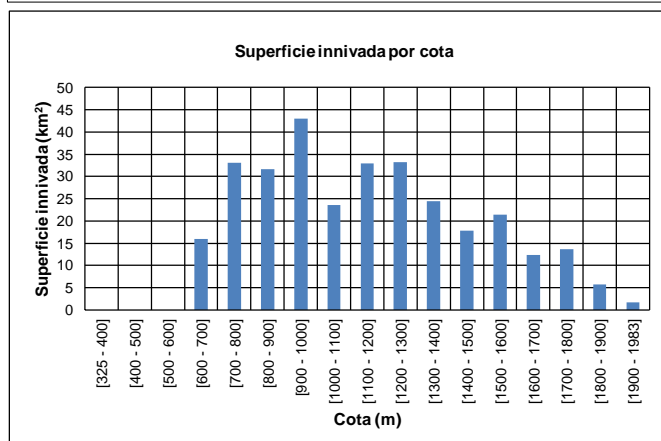
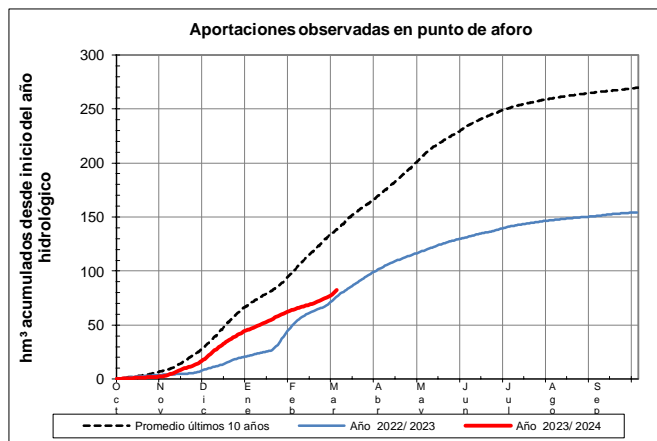
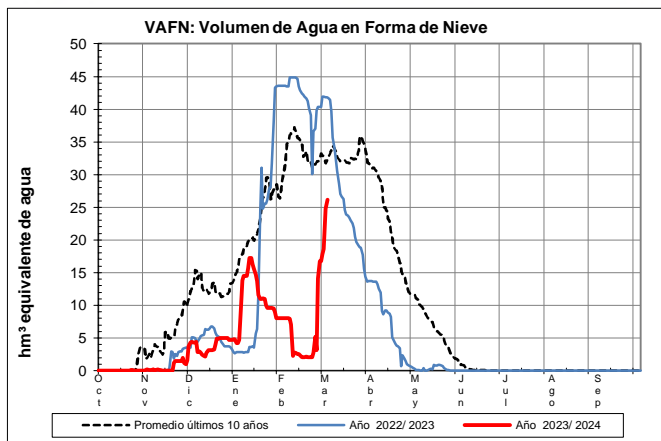
Fecha: 03/03/2024

Cota de inicio de nieve (m): 641,00

Superficie total innivada (km²): 310,80

Altura equivalente de agua media (mm): 84,20

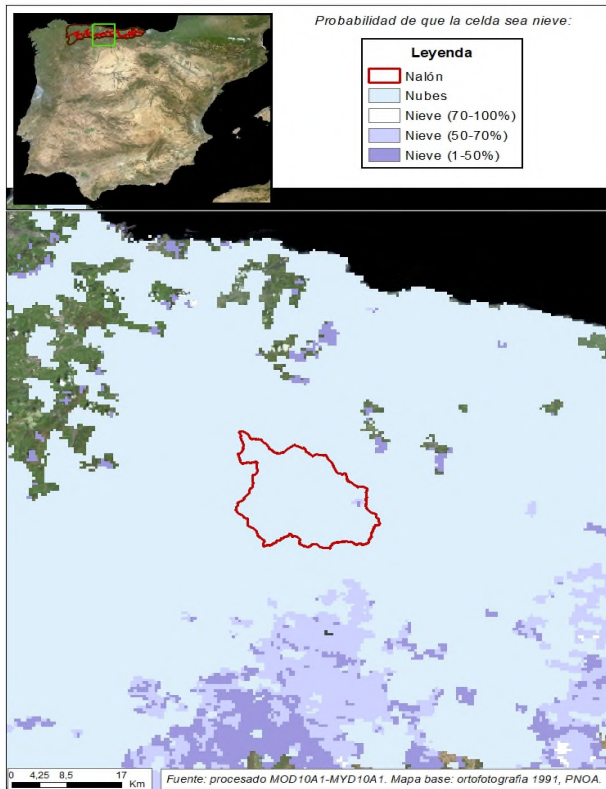
Volumen de agua en forma de nieve (hm³): 26,20



EVOLUCIÓN DE LA RESERVA DE NIEVE Y APORTACIONES EN EL ÁMBITO DE LA CONFEDERACIÓN HIDROGRÁFICA DEL CANTÁBRICO

Fecha del informe: 03/03/2024

NALÓN EN EMBALSE DE TANES



NALÓN EN EMBALSE DE TANES

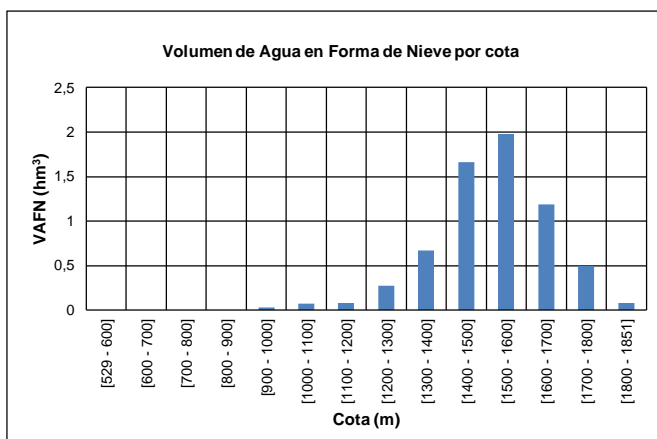
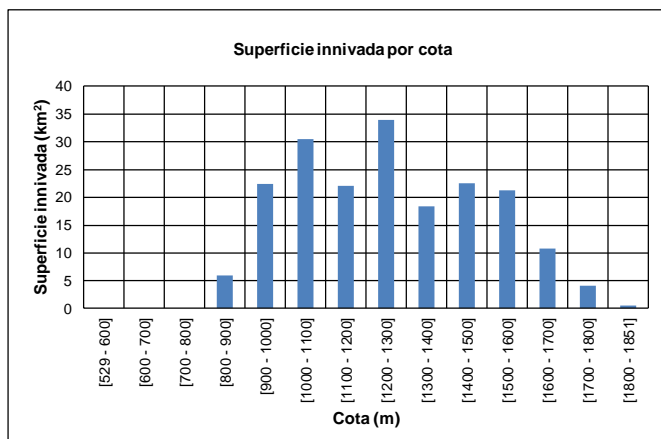
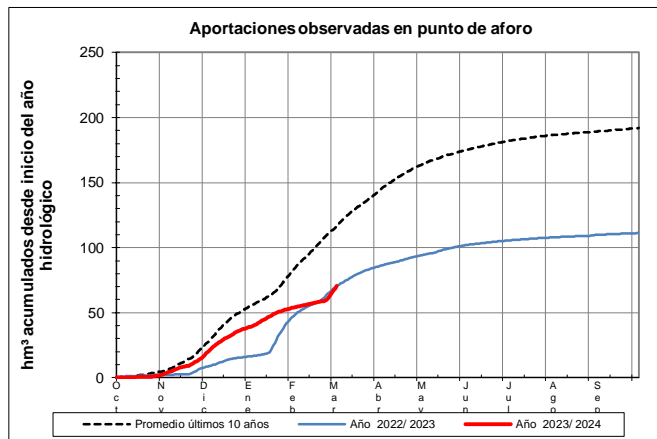
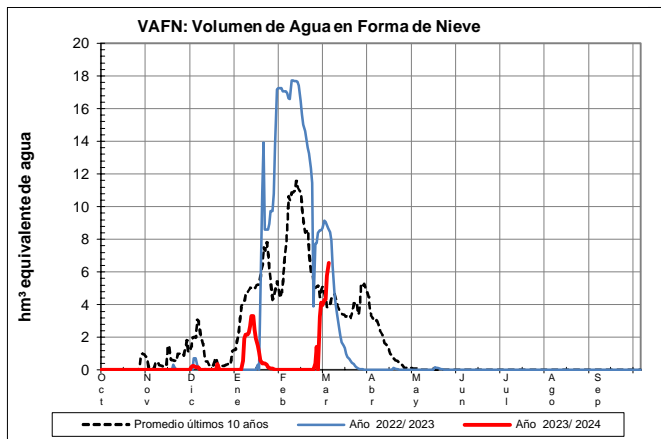
Fecha: 03/03/2024

Cota de inicio de nieve (m): 883,00

Superficie total innivada (km²): 192,70

Altura equivalente de agua media (mm): 34,00

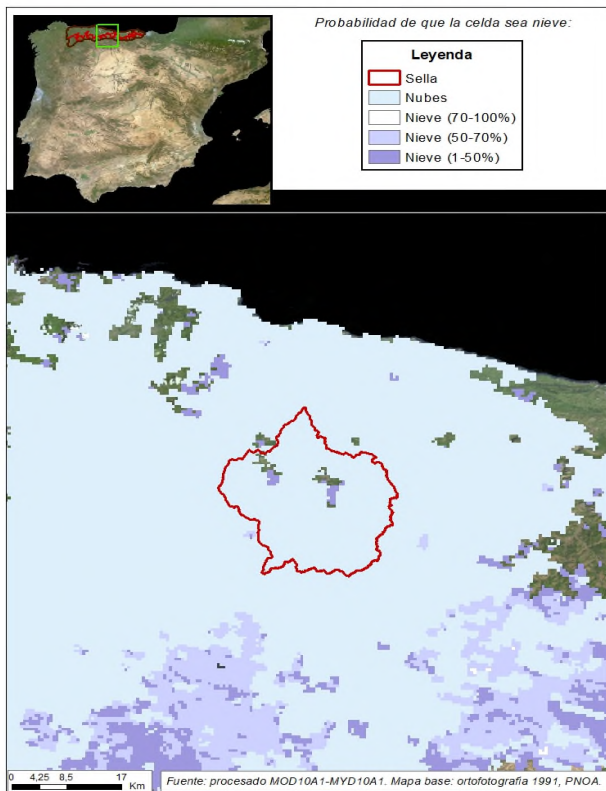
Volumen de agua en forma de nieve (hm³): 6,60



EVOLUCIÓN DE LA RESERVA DE NIEVE Y APORTACIONES EN EL
ÁMBITO DE LA CONFEDERACIÓN HIDROGRÁFICA DEL CANTÁBRICO

Fecha del informe: 03/03/2024

SELLA EN CANGAS DE ONÍS



SELLA EN CANGAS DE ONÍS

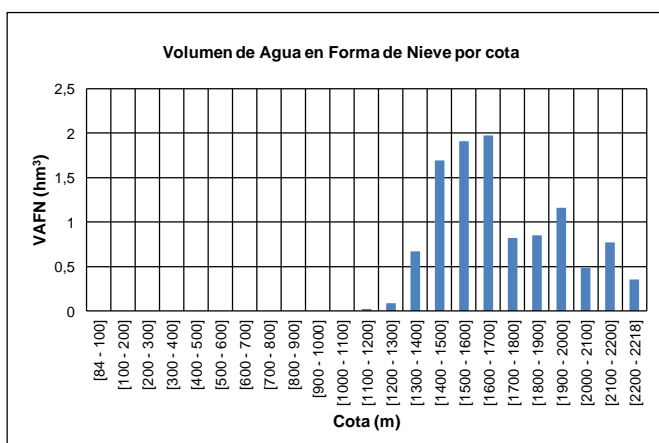
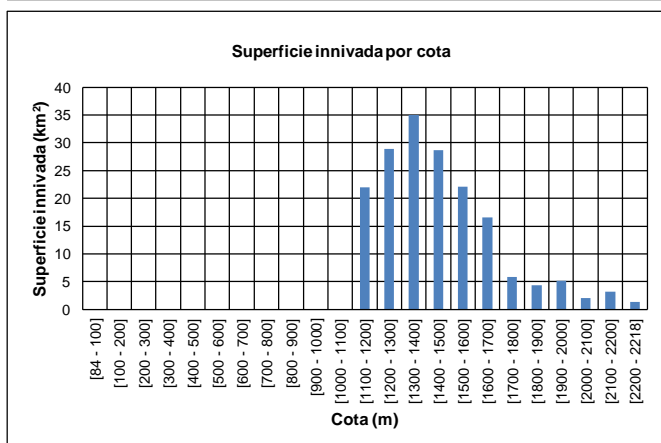
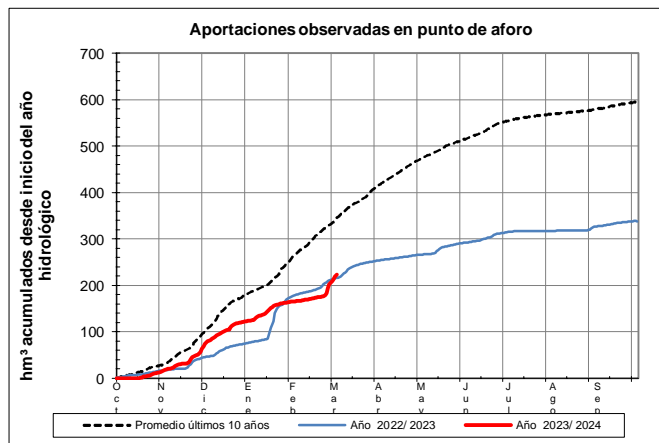
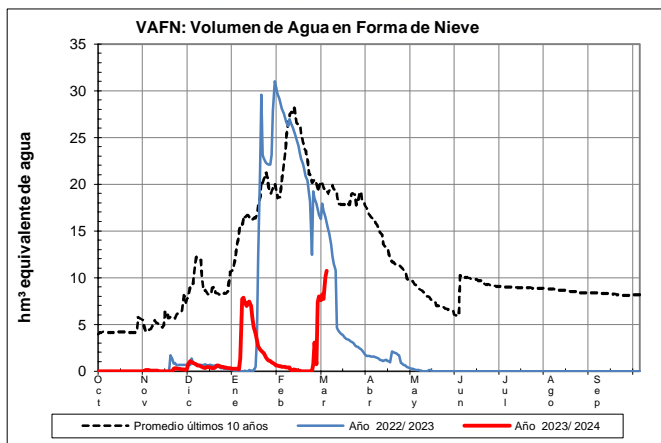
Fecha: 03/03/2024

Cota de inicio de nieve (m): 1154,00

Superficie total innivada (km²): 175,50

Altura equivalente de agua media (mm): 61,40

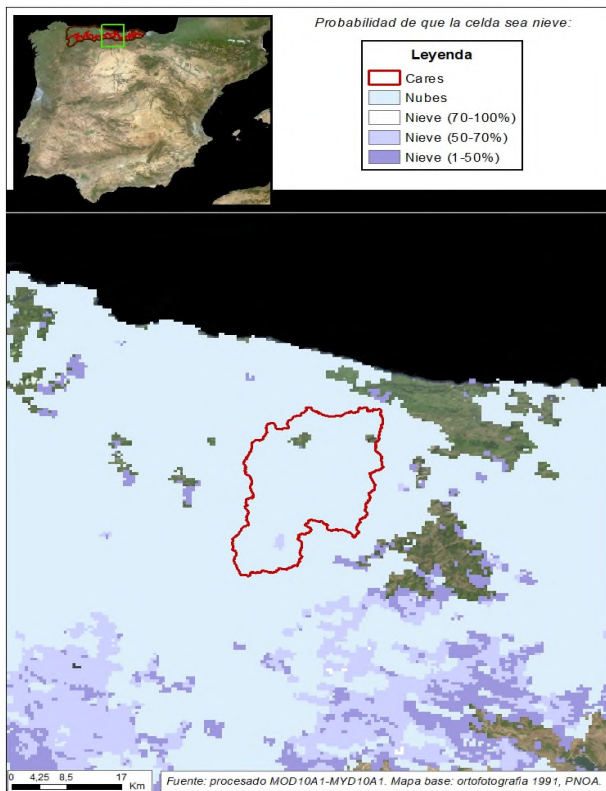
Volumen de agua en forma de nieve (hm³): 10,80



EVOLUCIÓN DE LA RESERVA DE NIEVE Y APORTACIONES EN EL ÁMBITO DE LA CONFEDERACIÓN HIDROGRÁFICA DEL CANTÁBRICO

Fecha del informe: 03/03/2024

CARES EN PEÑAMELLERA ALTA



CARES EN PEÑAMELLERA ALTA

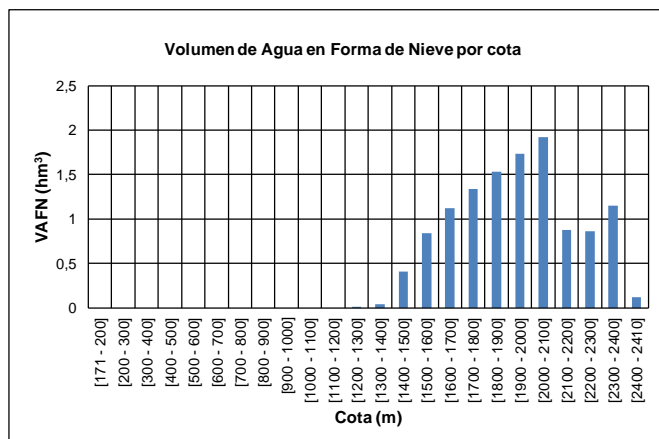
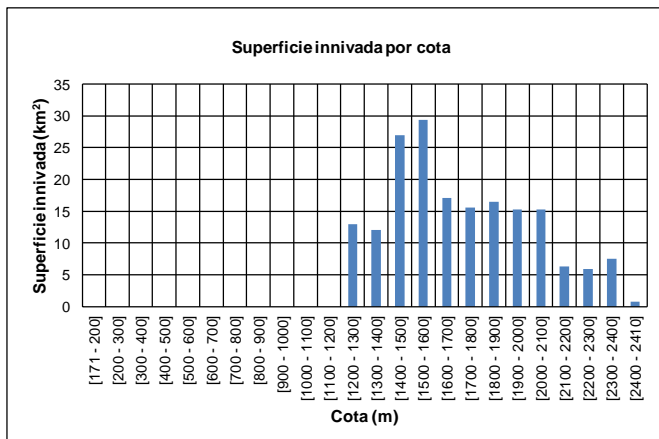
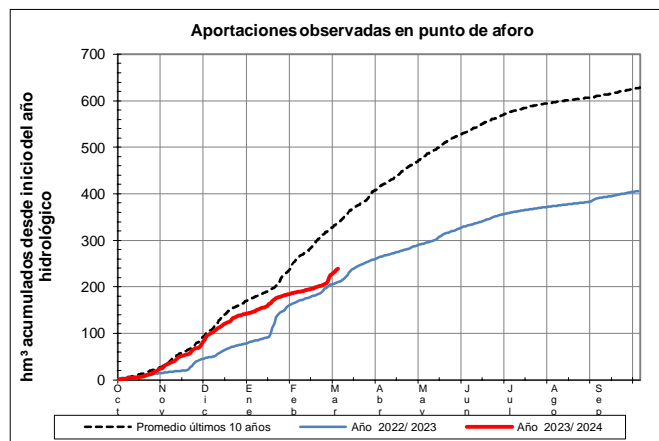
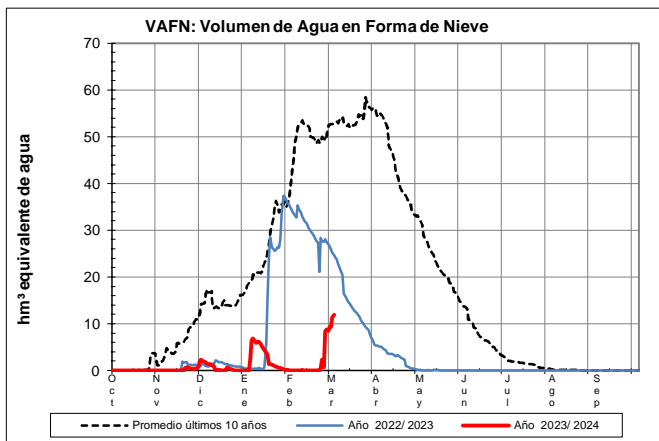
Fecha: 03/03/2024

Cota de inicio de nieve (m): 1203,00

Superficie total innivada (km²): 181,70

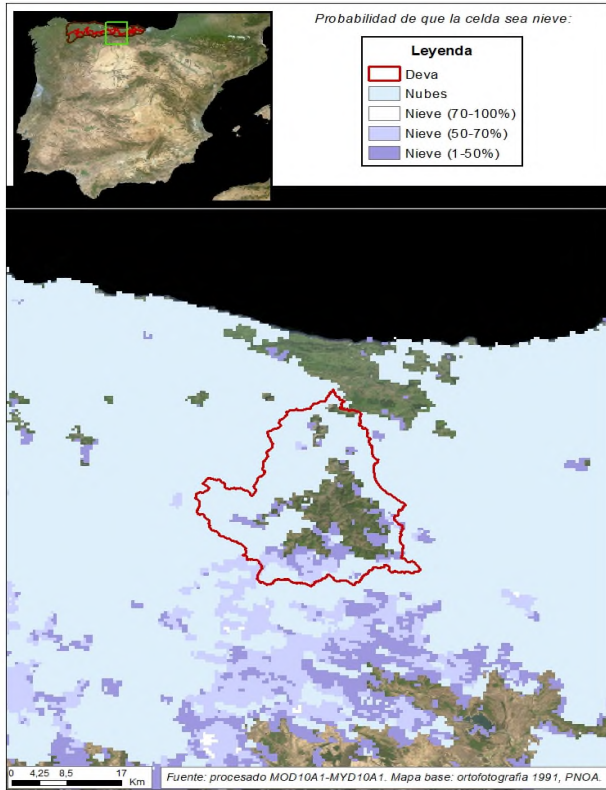
Altura equivalente de agua media (mm): 65,90

Volumen de agua en forma de nieve (hm³): 12,00



EVOLUCIÓN DE LA RESERVA DE NIEVE Y APORTACIONES EN EL
ÁMBITO DE LA CONFEDERACIÓN HIDROGRÁFICA DEL CANTÁBRICO
Fecha del informe: 03/03/2024

DEVA EN PEÑAMELLERA BAJA



DEVA EN PEÑAMELLERA BAJA

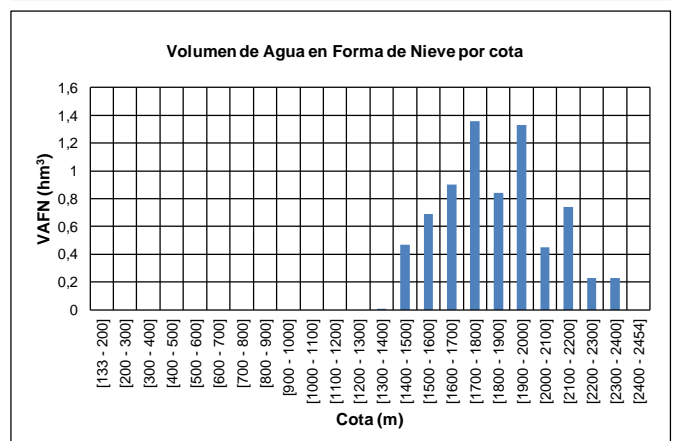
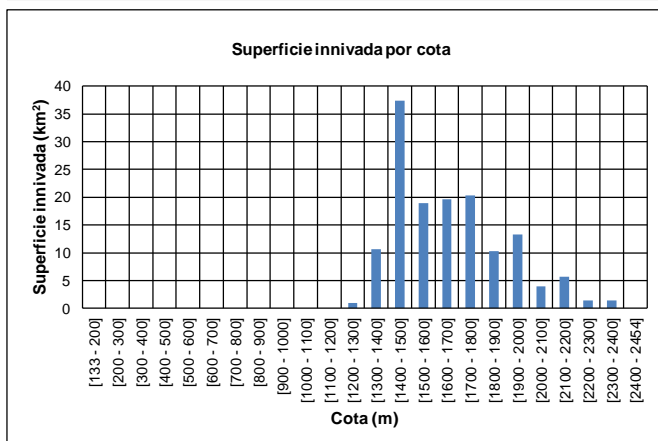
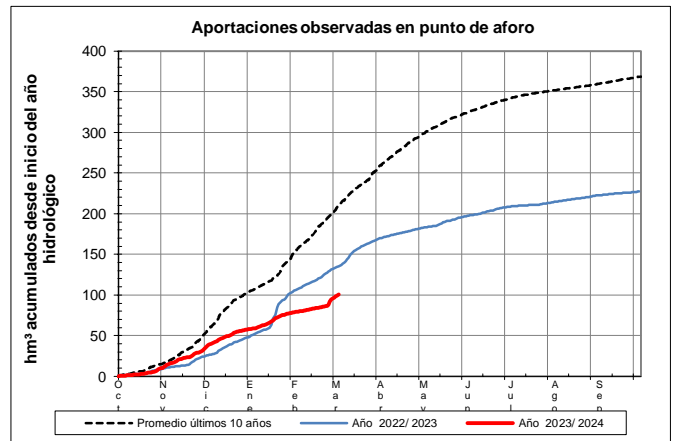
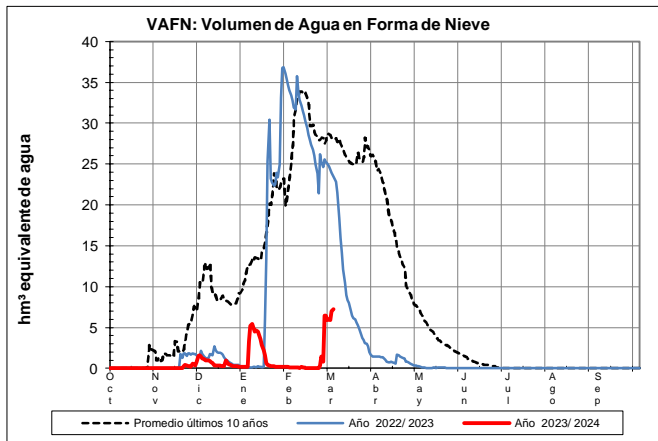
Fecha: 03/03/2024

Cota de inicio de nieve (m): 1297,00

Superficie total innivada (km²): 144,20

Altura equivalente de agua media (mm): 50,10

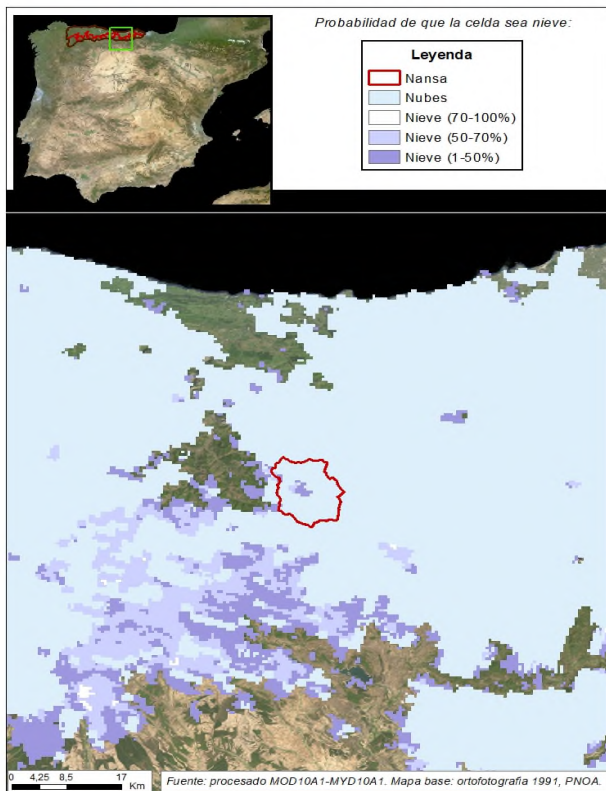
Volumen de agua en forma de nieve (hm³): 7,20



EVOLUCIÓN DE LA RESERVA DE NIEVE Y APORTACIONES EN EL
ÁMBITO DE LA CONFEDERACIÓN HIDROGRÁFICA DEL CANTÁBRICO

Fecha del informe: 03/03/2024

NANSA EN EMBALSE DE LA COHÍLLA



NANSA EN EMBALSE DE LA COHÍLLA

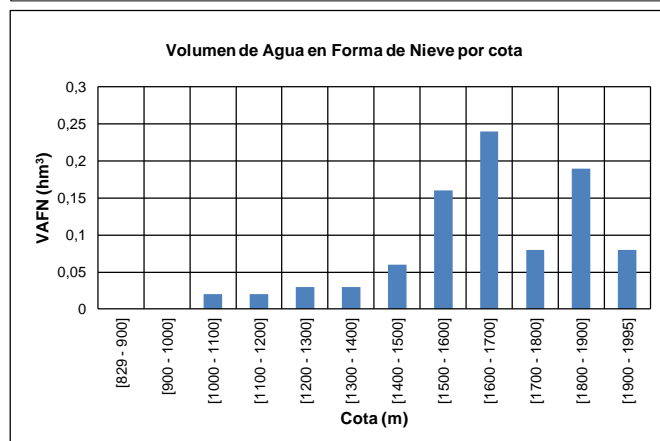
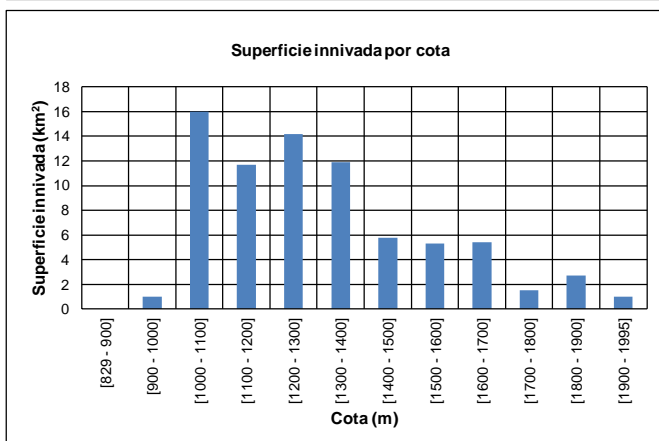
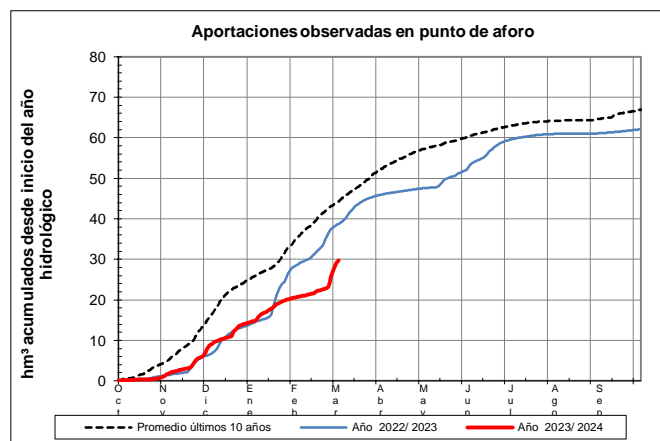
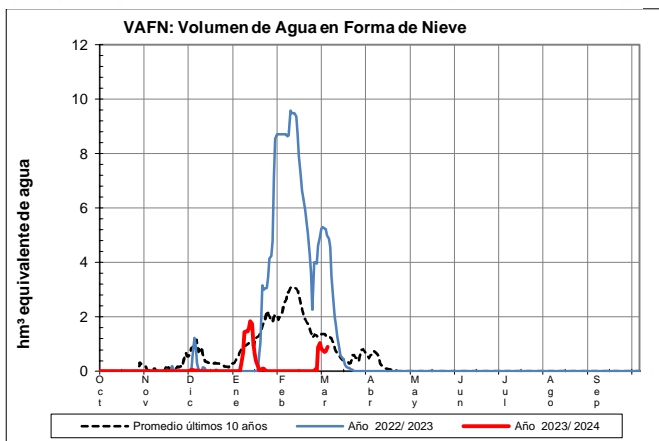
Fecha: 03/03/2024

Cota de inicio de nieve (m): 987,00

Superficie total innivada (km²): 76,60

Altura equivalente de agua media (mm): 11,70

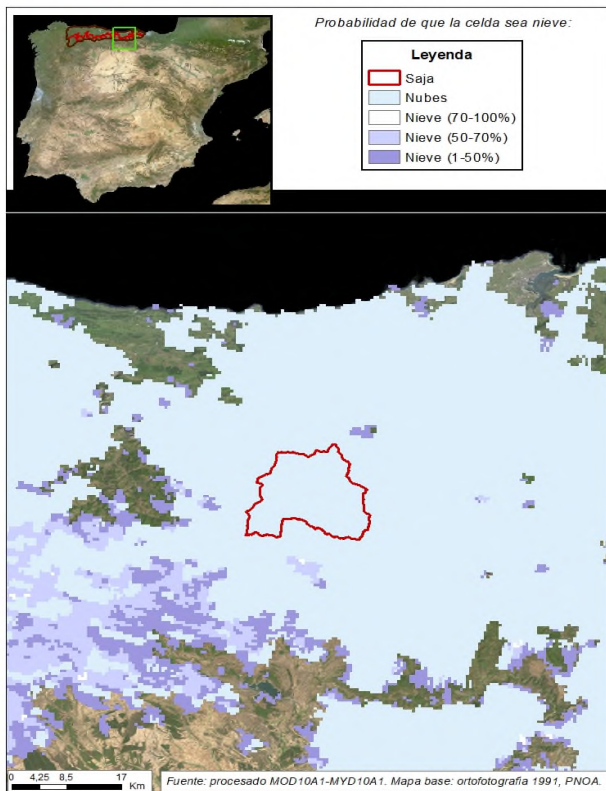
Volumen de agua en forma de nieve (hm³): 0,90



EVOLUCIÓN DE LA RESERVA DE NIEVE Y APORTACIONES EN EL
ÁMBITO DE LA CONFEDERACIÓN HIDROGRÁFICA DEL CANTÁBRICO

Fecha del informe: 03/03/2024

SAJA EN FRESNEDA



SAJA EN FRESNEDA

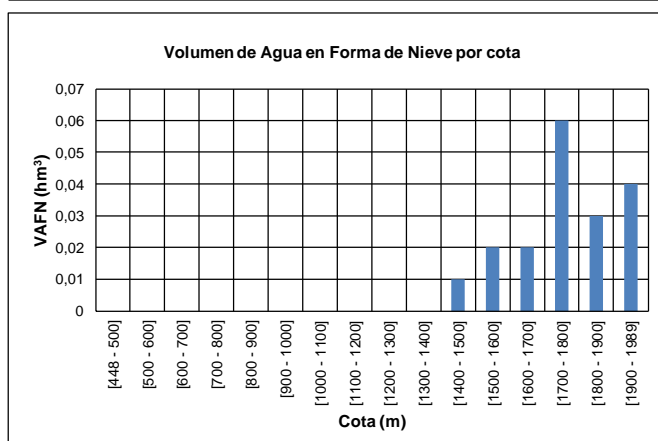
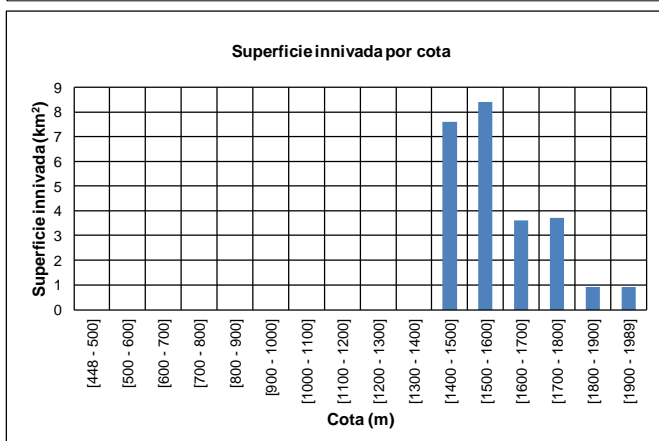
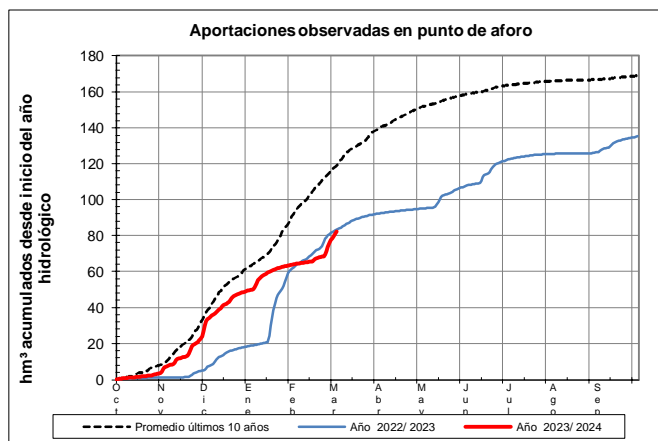
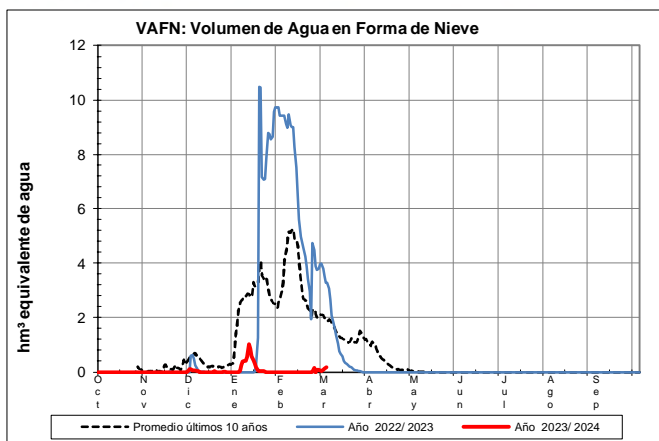
Fecha: 03/03/2024

Cota de inicio de nieve (m): 1404,00

Superficie total innivada (km²): 25,10

Altura equivalente de agua media (mm): 7,20

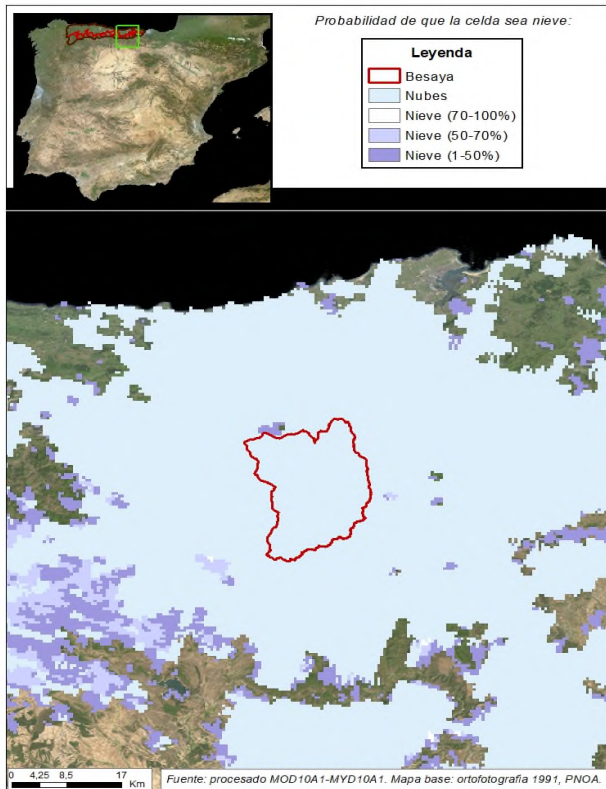
Volumen de agua en forma de nieve (hm³): 0,20



EVOLUCIÓN DE LA RESERVA DE NIEVE Y APORTACIONES EN EL
ÁMBITO DE LA CONFEDERACIÓN HIDROGRÁFICA DEL CANTÁBRICO

Fecha del informe: 03/03/2024

BESAYA EN EMBALSE DE SOMAHOZ



BESAYA EN EMBALSE DE SOMAHOZ

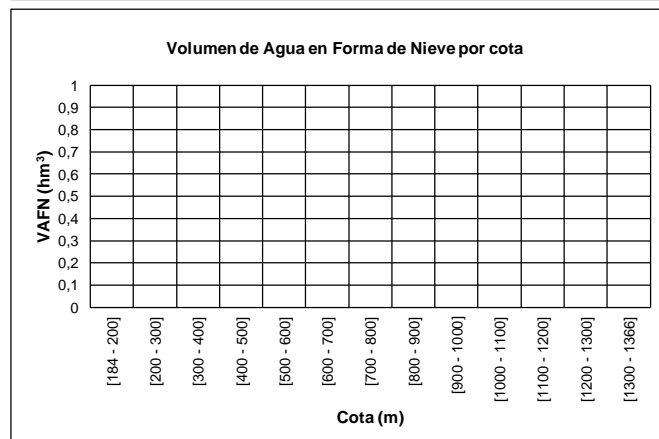
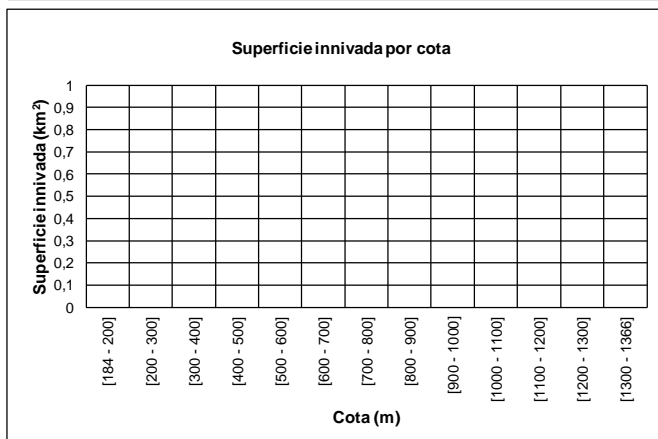
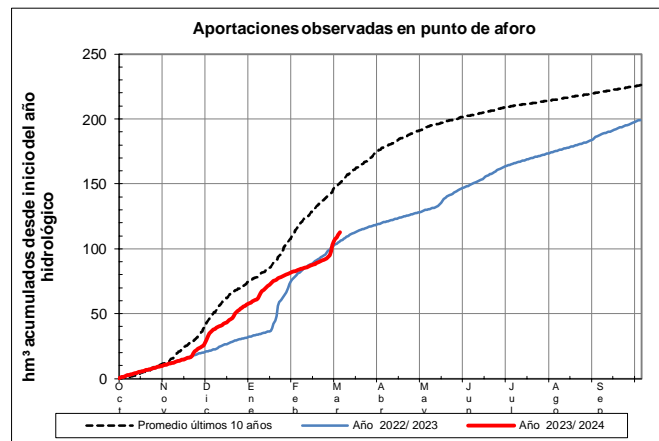
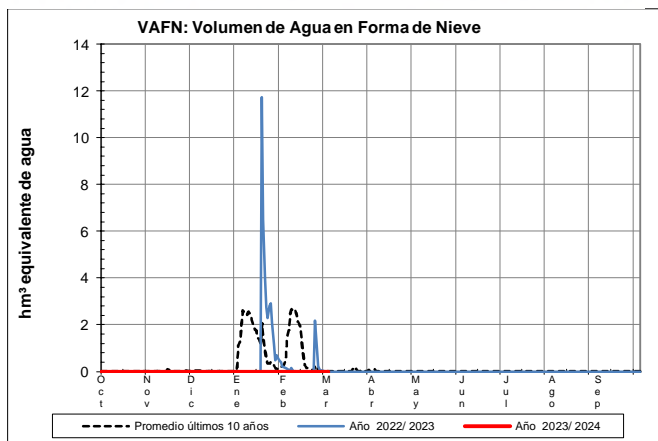
Fecha: 03/03/2024

Cota de inicio de nieve (m): Dato no disponible

Superficie total innivada (km²): 0,00

Altura equivalente de agua media (mm): 0,00

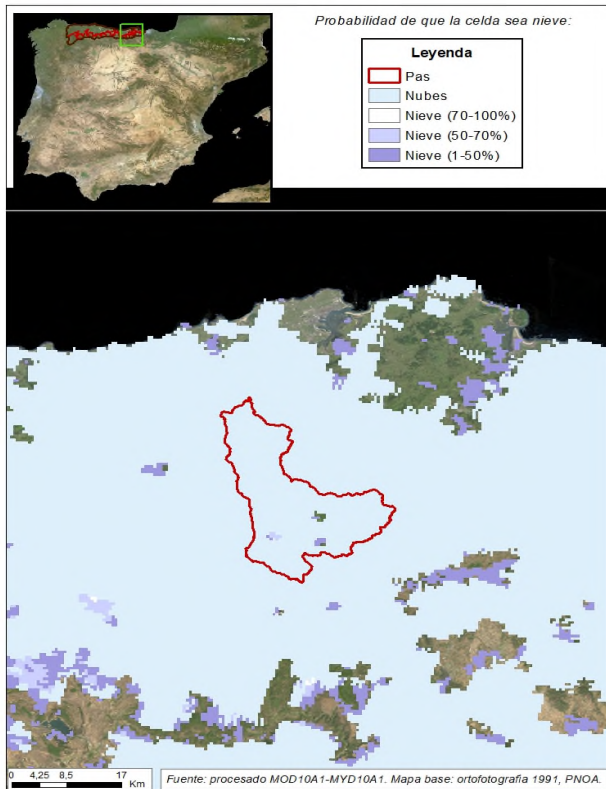
Volumen de agua en forma de nieve (hm³): 0,00



EVOLUCIÓN DE LA RESERVA DE NIEVE Y APORTACIONES EN EL
ÁMBITO DE LA CONFEDERACIÓN HIDROGRÁFICA DEL CANTÁBRICO

Fecha del informe: 03/03/2024

PAS EN PUENTE VIESGO



PAS EN PUENTE VIESGO

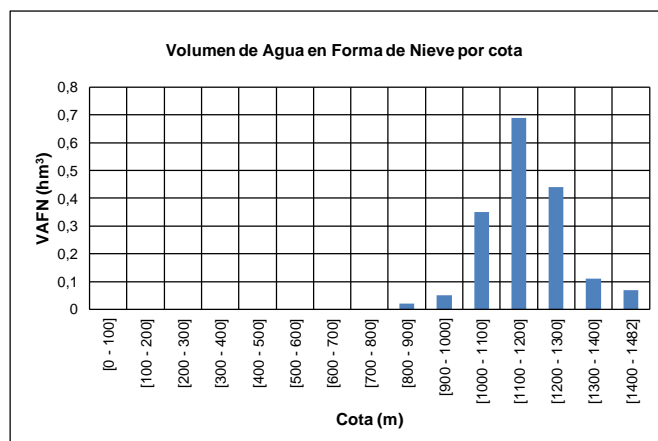
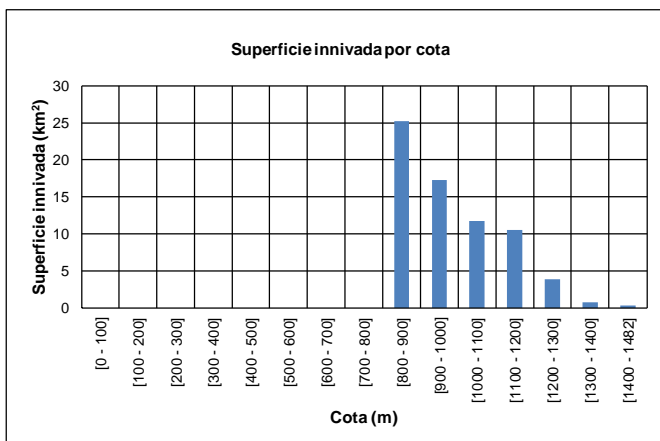
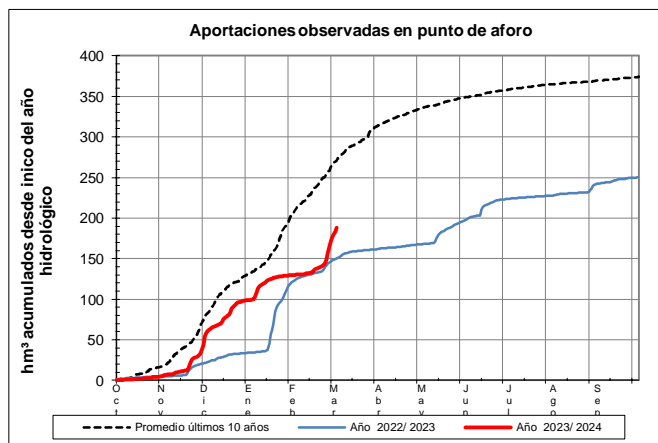
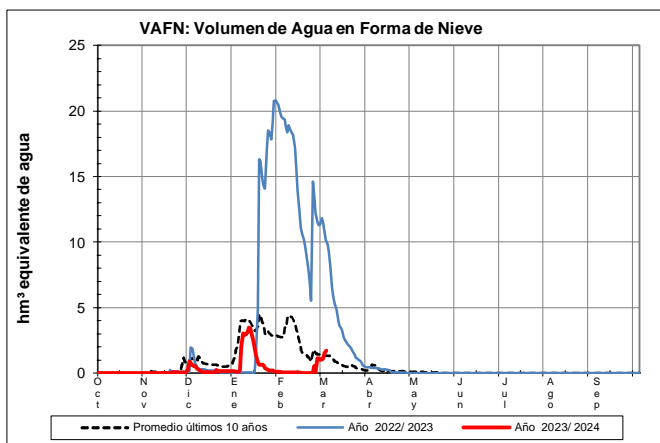
Fecha: 03/03/2024

Cota de inicio de nieve (m): 803,00

Superficie total innivada (km²): 69,80

Altura equivalente de agua media (mm): 24,80

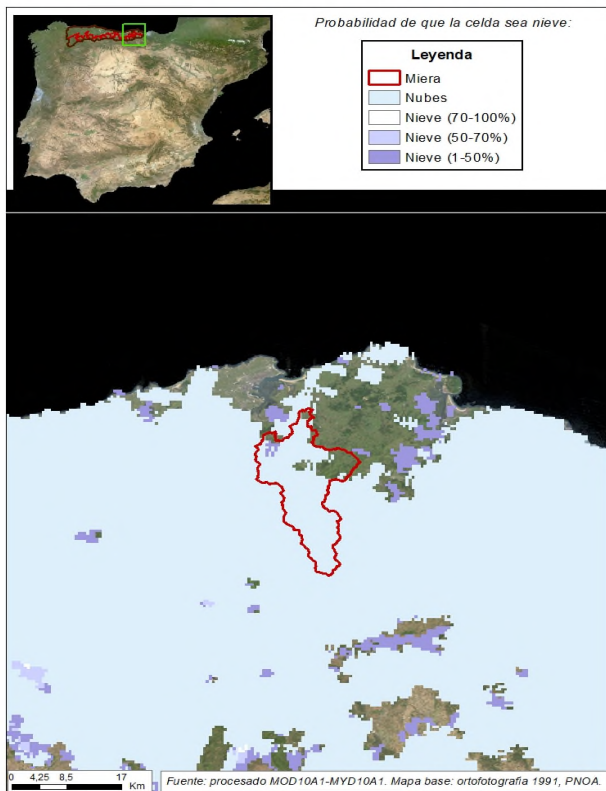
Volumen de agua en forma de nieve (hm³): 1,70



EVOLUCIÓN DE LA RESERVA DE NIEVE Y APORTACIONES EN EL ÁMBITO DE LA CONFEDERACIÓN HIDROGRÁFICA DEL CANTÁBRICO

Fecha del informe: 03/03/2024

MIERA EN PUENTE AGÜERO



MIERA EN PUENTE AGÜERO

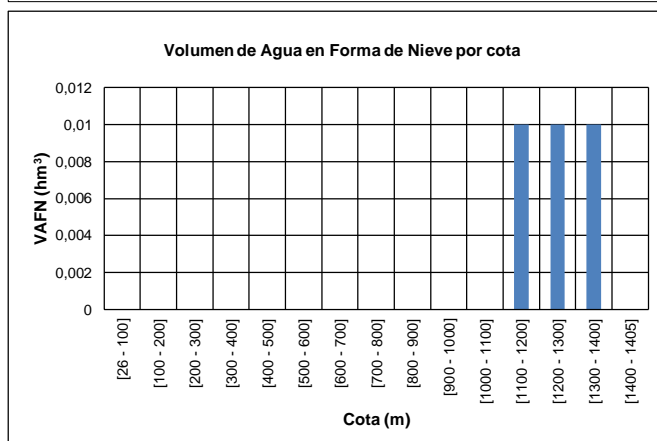
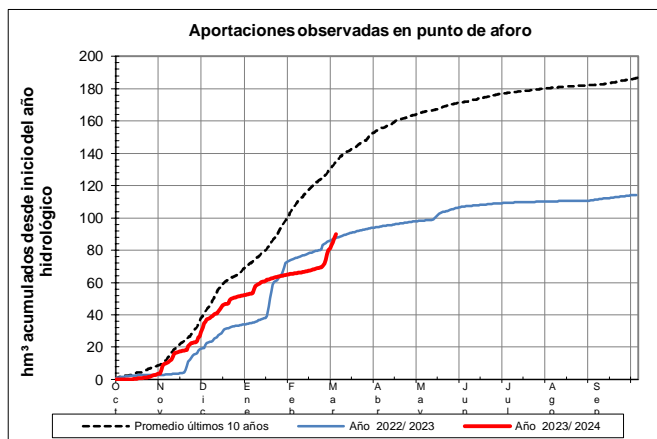
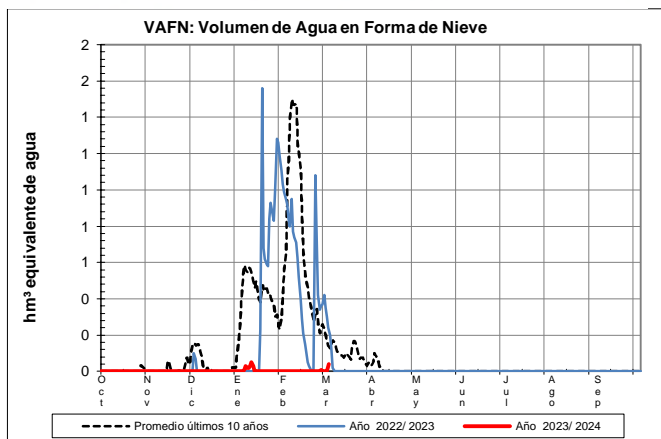
Fecha: 03/03/2024

Cota de inicio de nieve (m): 1072,00

Superficie total innivada (km²): 10,80

Altura equivalente de agua media (mm): 3,50

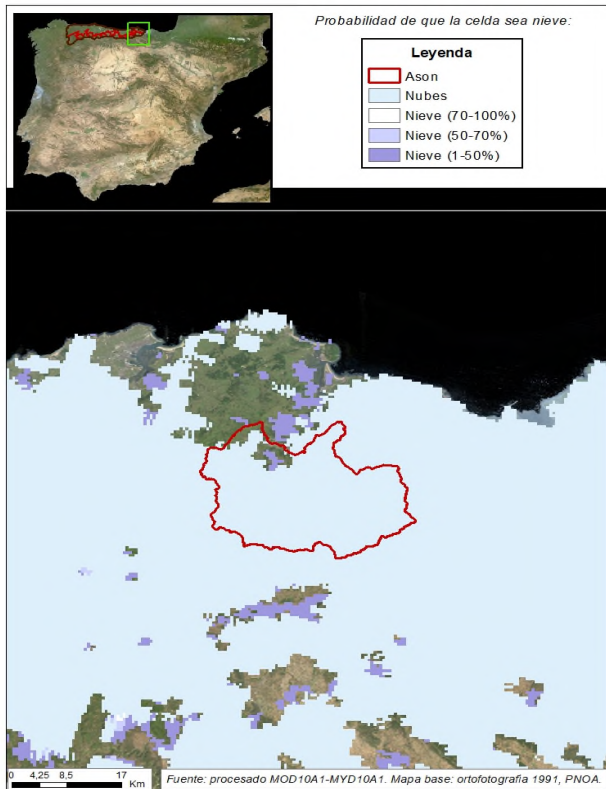
Volumen de agua en forma de nieve (hm³): 0,00



EVOLUCIÓN DE LA RESERVA DE NIEVE Y APORTACIONES EN EL
ÁMBITO DE LA CONFEDERACIÓN HIDROGRÁFICA DEL CANTÁBRICO

Fecha del informe: 03/03/2024

ASÓN EN AMPUERO



ASÓN EN AMPUERO

Fecha: 03/03/2024

Cota de inicio de nieve (m): 858,00

Superficie total innivada (km²): 83,20

Altura equivalente de agua media (mm): 34,70

Volumen de agua en forma de nieve (hm³): 2,90

