

Evolución de la reserva de nieve (Modelo hidrológico ASTER®)



Confederación Hidrográfica del Duero

5 de marzo de 2024

Datos provisionales sujetos a revisión

NÚMERO BHS 10
AÑO 2024

**SECRETARÍA DE ESTADO DE
MEDIO AMBIENTE.
DIRECCIÓN GENERAL DEL
AGUA**

Catálogo de Publicaciones de la
Administración General del Estado:
<http://publicacionesoficiales.boe.es/>

N.I.P.O.: 665-20-095-4

SUBDIRECCIÓN
GENERAL DE PROTECCIÓN DE LAS
AGUAS Y GESTIÓN DE RIESGOS

**ÁREA DE INFORMACIÓN
HIDROLÓGICA**

Fernando Pastor Argüello

Alberto Irigoyen Pérez

Carlos González Trabanco

Beatriz Fondevila Garcinuño

Teresa Maestro Villarroya

Para cualquier sugerencia póngase
en contacto con:

Plaza San Juan de la Cruz 10
Despacho C-708
28071 Madrid

Teléfonos: 91 597 54 43

Correo electrónico:
hidrologia@miteco.es

El informe de Evolución de
Recursos Nivales puede ser
consultado en:
<https://www.miteco.gob.es/es/agua/temas/evaluacion-de-los-recursos-hidricos/ERHIN/>

RESUMEN

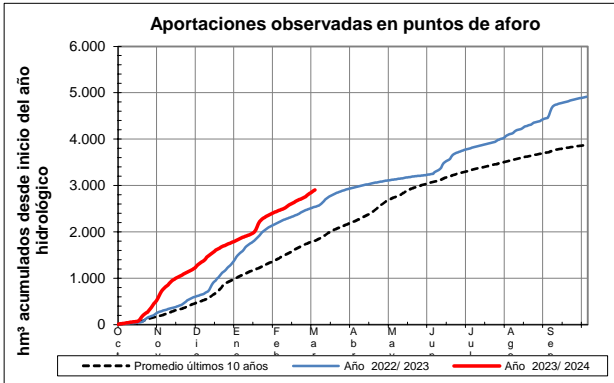
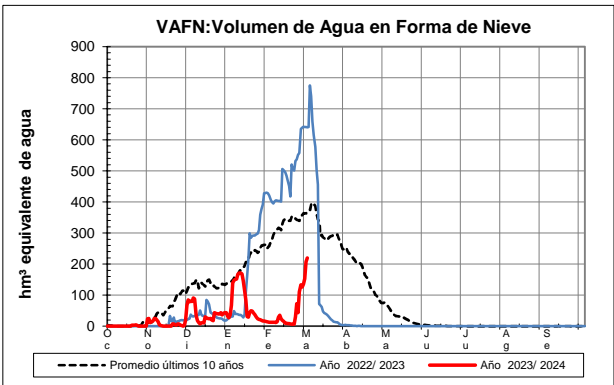
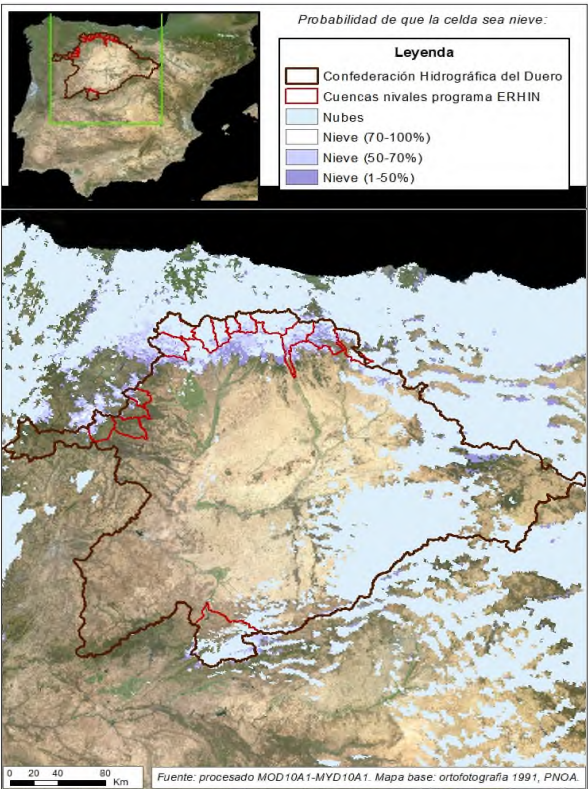
Evolución de las reservas nivales

EVOLUCIÓN DE LA RESERVA DE NIEVE Y APORTACIONES EN EL
ÁMBITO DE LA CONFEDERACIÓN HIDROGRÁFICA DEL DUERO

Fecha del informe: 02/03/2024

CUENCA		(*) ESTADO A: 02/03/2024				
		Superficie de la cuenca	Superficie innivada ⁽¹⁾	VAFN ⁽²⁾	Aportaciones ⁽³⁾	Reserva nival ⁽⁴⁾
Sistema	Pto. de control	(km²)	(km²)	(hm³)	(hm³)	
Cordillera Cantábrica	Tera en Puebla de Sanabria	426,9	225,7	6,0	337,7	Máxima 5 años
	Negro en Santa Eulalia del río	376,5	60,4	0,7	134,7	Muy alta
	Éria en Morla	281,2	78,9	0,4	83,3	Muy alta
	Duerna en Puente Velilla	247,9	146,2	3,7	151,7	Muy alta
	Omañas en San Martín	483,4	432,8	18,3	206,6	Máxima 5 años
	Luna en Barrios de Luna	496,0	479,2	50,8	232,7	Normal
	Bernesga en Cuadros	406,7	398,0	13,2	105,6	Muy alta
	Torio en Pardavé	260,7	228,0	7,9	90,0	Muy alta
	Curueño en Caldas de Nocedo	154,4	151,8	9,6	82,4	Normal
	Porma en E. de Porma	250,4	244,6	16,8	134,4	Alta
	Esla en Riaño	593,4	557,2	42,4	289,0	Muy alta
	Carrión en Celadilla	491,5	436,9	17,9	86,4	Muy alta
	Pisuerga en A. de Campoo	548,1	384,3	15,1	124,3	Normal
	Rubagón-Camesa	374,6	355,2	6,3	154,6	Muy alta
Sist. Central	Tormes en Santa Teresa	1.851,7	689,0	10,5	688,9	Baja
TOTAL		7.243,4	4.868,2	219,5	2.902,2	

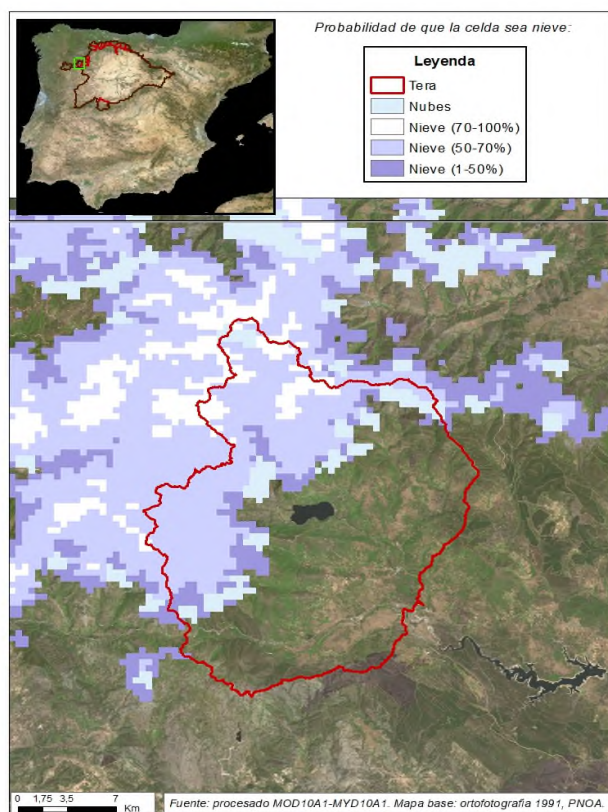
- (1) Superficie innivada calculada a partir del modelo ASTER
(2) Volumen de Agua en Forma de Nieve (VAFN) calculado a partir del modelo ASTER
(3) Aportaciones observadas en los puntos de aforo utilizados como puntos de cierre
(4) Valoración cualitativa del estado de las reservas en comparación con los valores registrados en los últimos 5 años



EVOLUCIÓN DE LA RESERVA DE NIEVE Y APORTACIONES EN EL ÁMBITO DE LA CONFEDERACIÓN HIDROGRÁFICA DEL DUERO

Fecha del informe: 02/03/2024

TERA EN PUEBLA DE SANABRIA



TERA EN PUEBLA DE SANABRIA

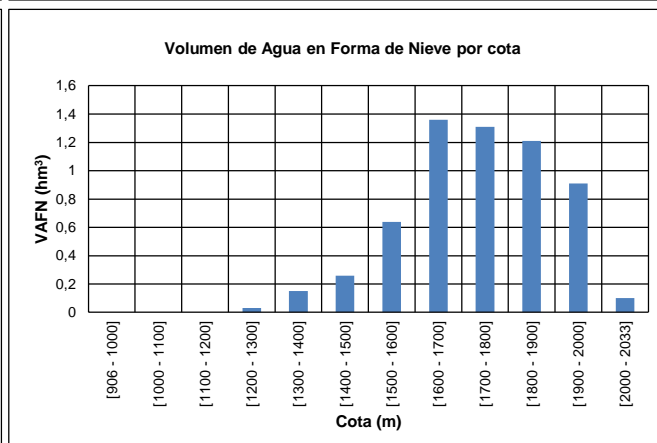
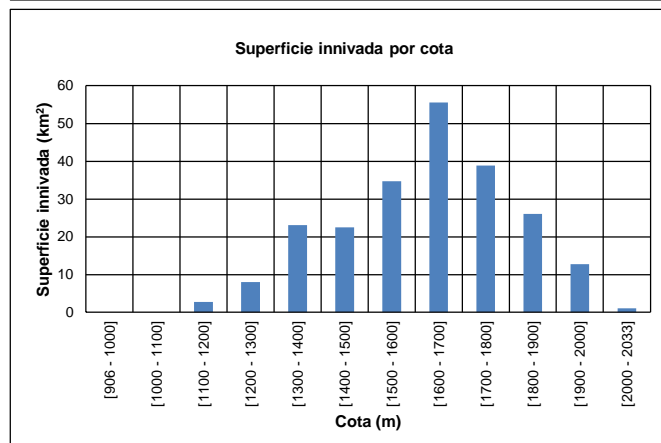
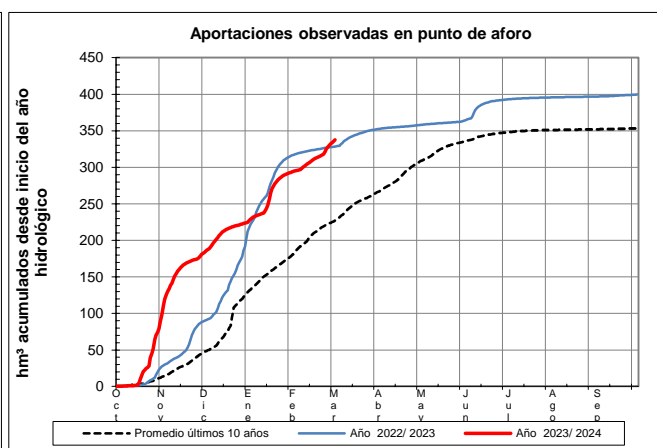
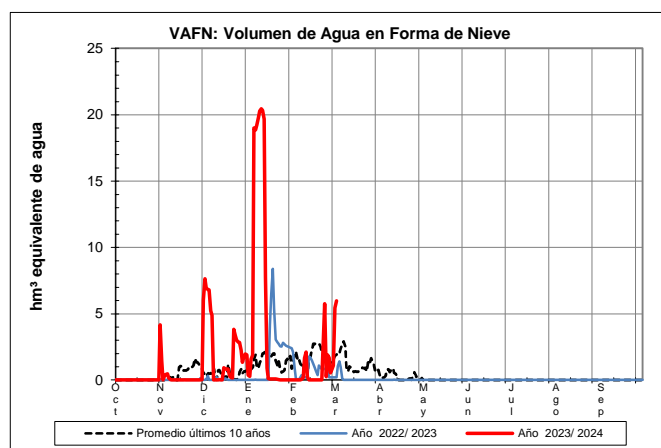
Fecha: 02/03/2024

Cota de inicio de nieve (m): 1184,00

Superficie total innivada (km²): 225,70

Altura equivalente de agua media (mm): 26,50

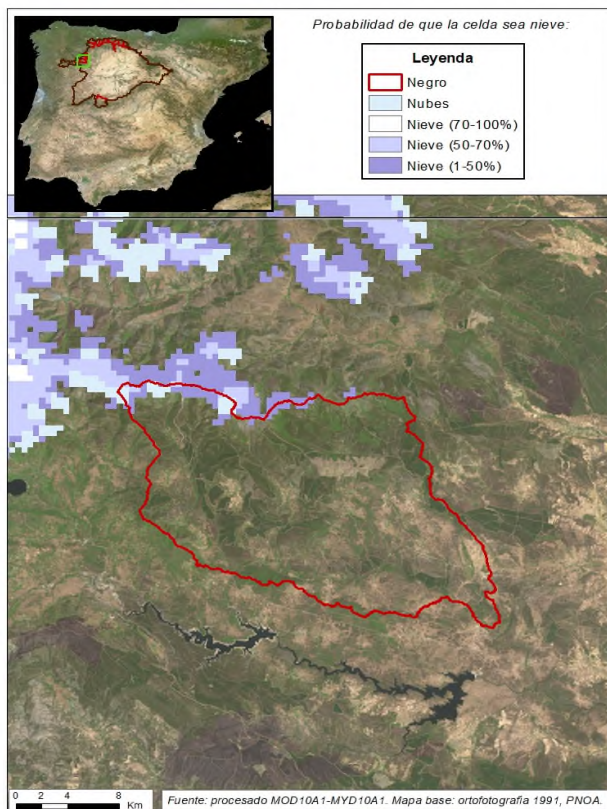
Volumen de agua en forma de nieve (hm³): 6,00



EVOLUCIÓN DE LA RESERVA DE NIEVE Y APORTACIONES EN EL ÁMBITO DE LA CONFEDERACIÓN HIDROGRÁFICA DEL DUERO

Fecha del informe: 02/03/2024

NEGRO EN STA. EULALIA DEL RÍO



NEGRO EN STA. EULALIA DEL RÍO

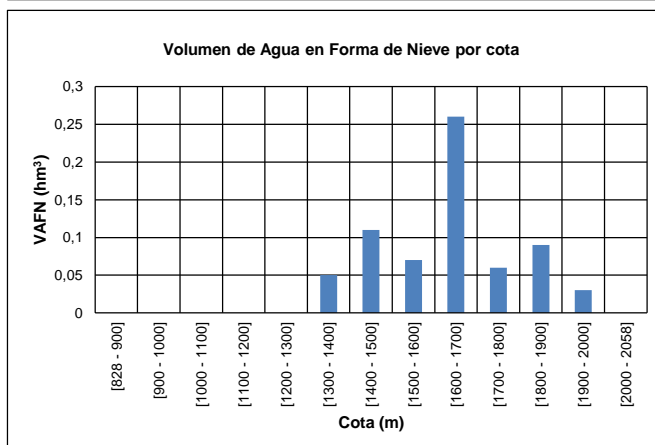
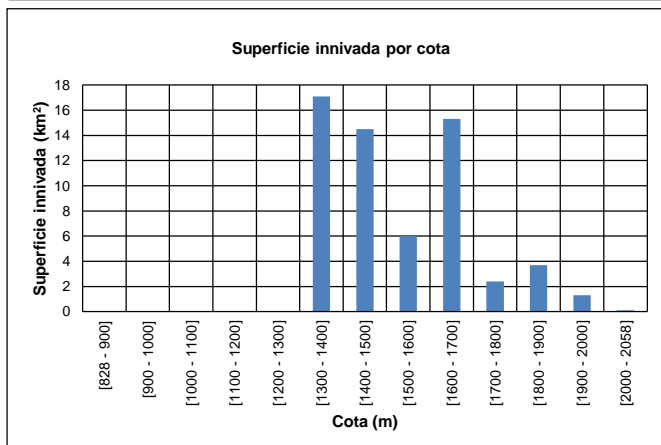
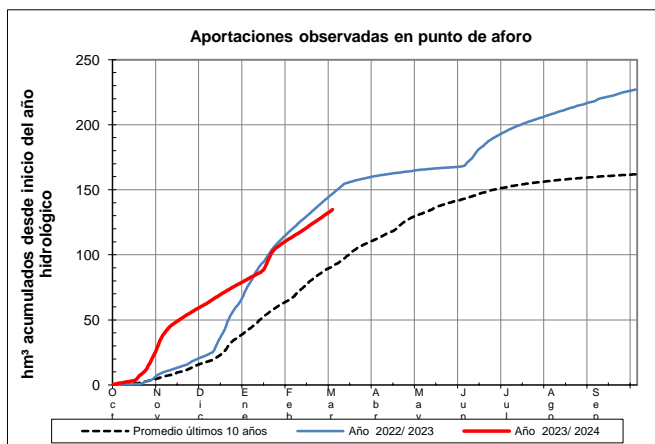
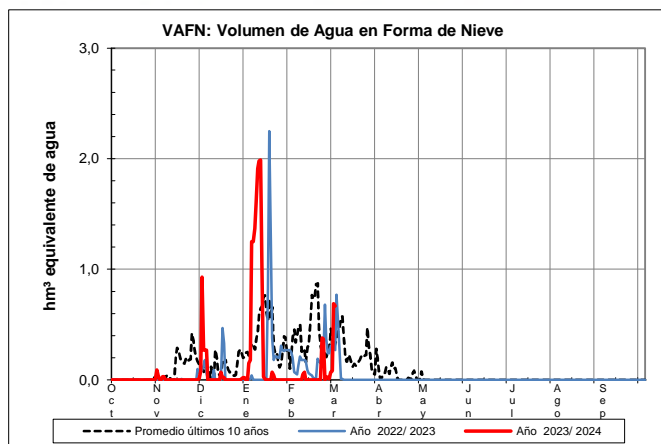
Fecha: 02/03/2024

Cota de inicio de nieve (m): 1308,00

Superficie total innivada (km²): 60,40

Altura equivalente de agua media (mm): 11,20

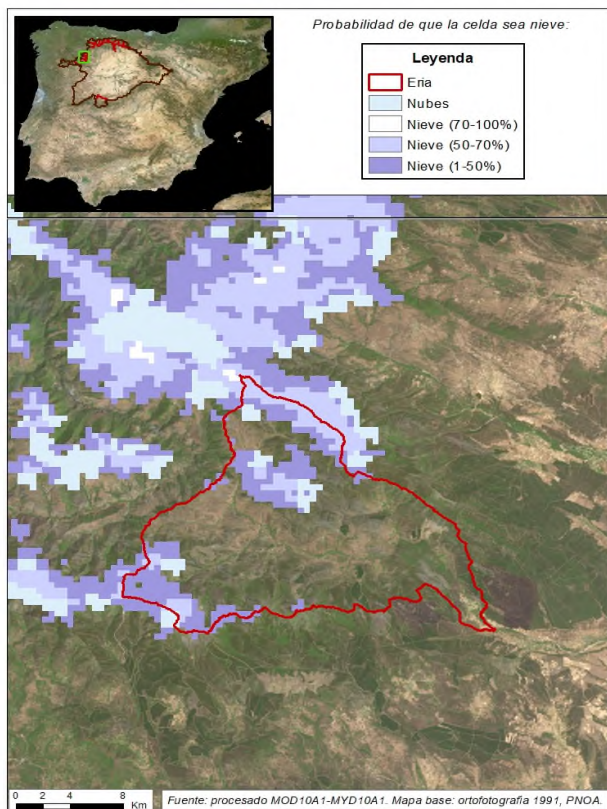
Volumen de agua en forma de nieve (hm³): 0,70



EVOLUCIÓN DE LA RESERVA DE NIEVE Y APORTACIONES EN EL ÁMBITO DE LA CONFEDERACIÓN HIDROGRÁFICA DEL DUERO

Fecha del informe: 02/03/2024

ERIA EN MORLA



ERIA EN MORLA

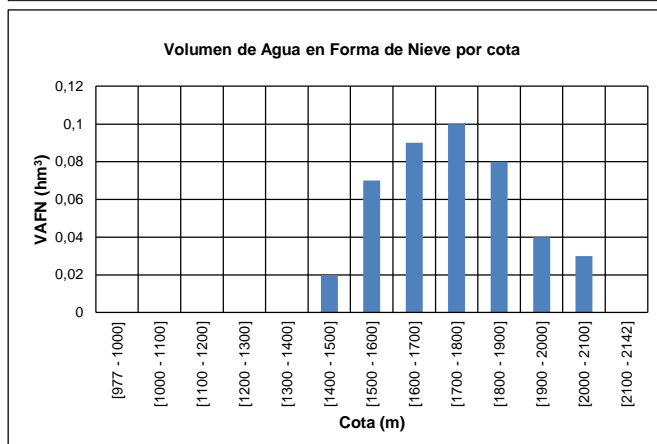
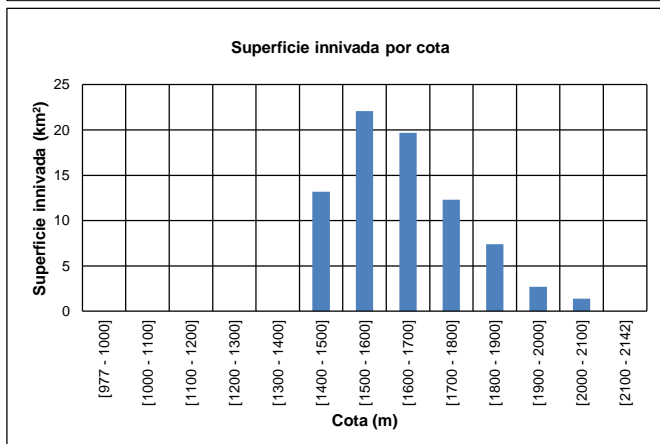
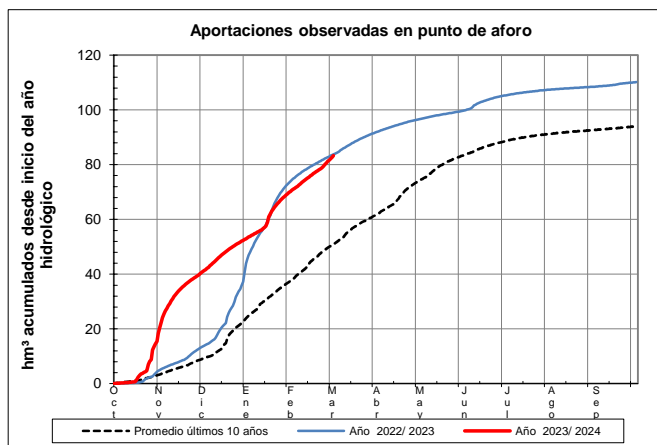
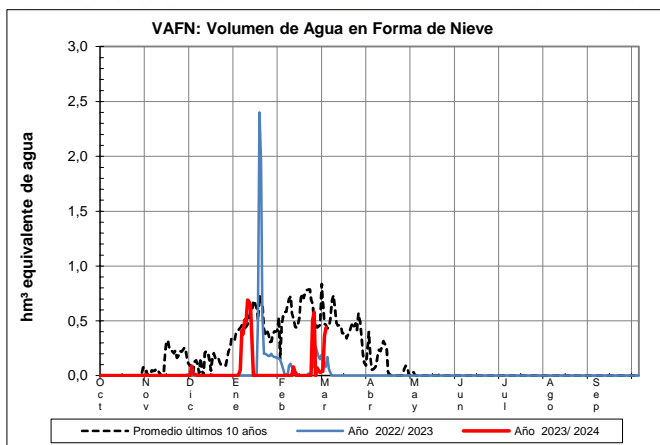
Fecha: 02/03/2024

Cota de inicio de nieve (m): 1423,00

Superficie total innivada (km²): 78,90

Altura equivalente de agua media (mm): 5,50

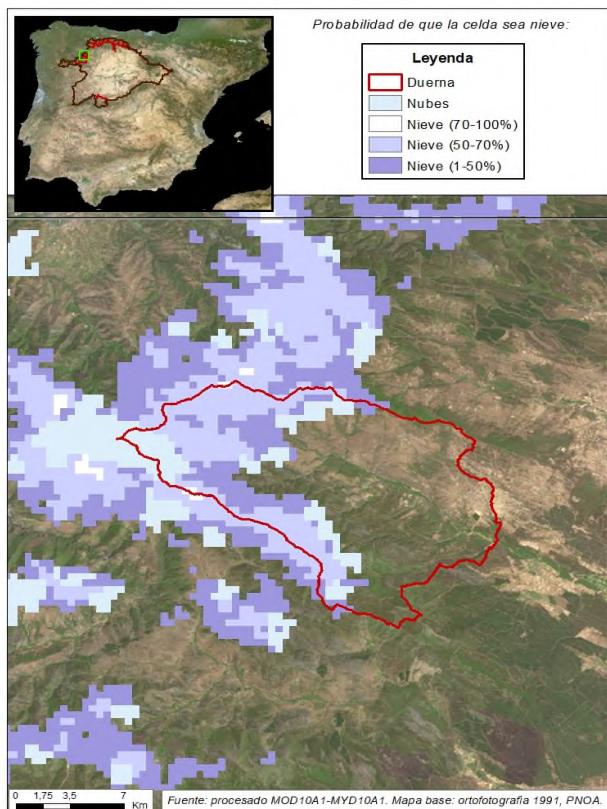
Volumen de agua en forma de nieve (hm³): 0,40



EVOLUCIÓN DE LA RESERVA DE NIEVE Y APORTACIONES EN EL ÁMBITO DE LA CONFEDERACIÓN HIDROGRÁFICA DEL DUERO

Fecha del informe: 02/03/2024

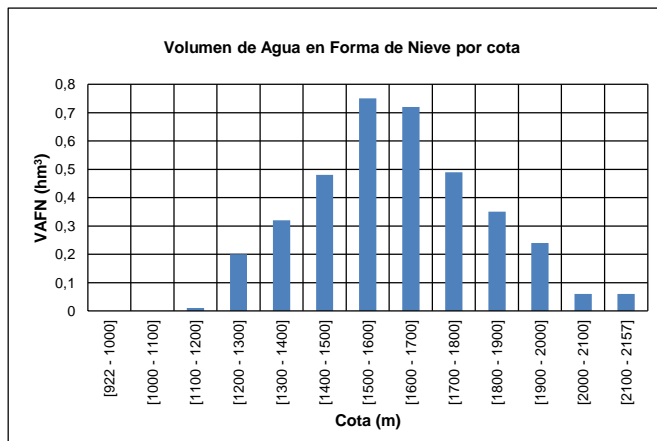
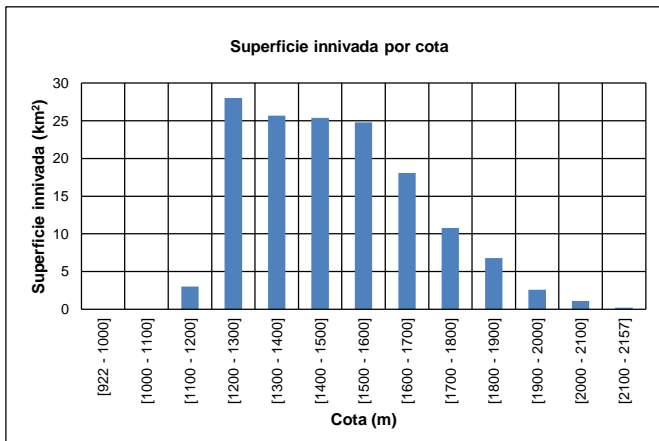
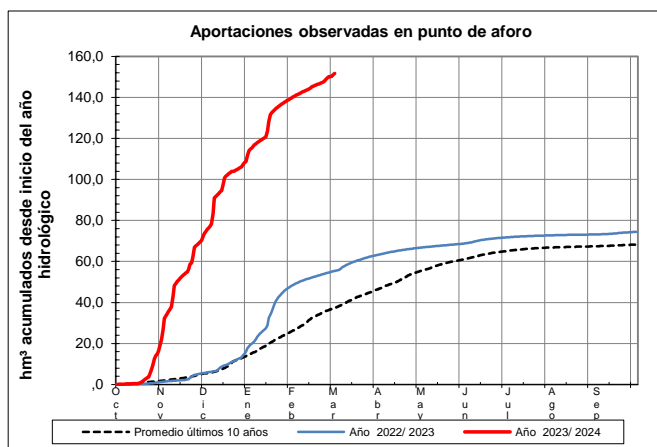
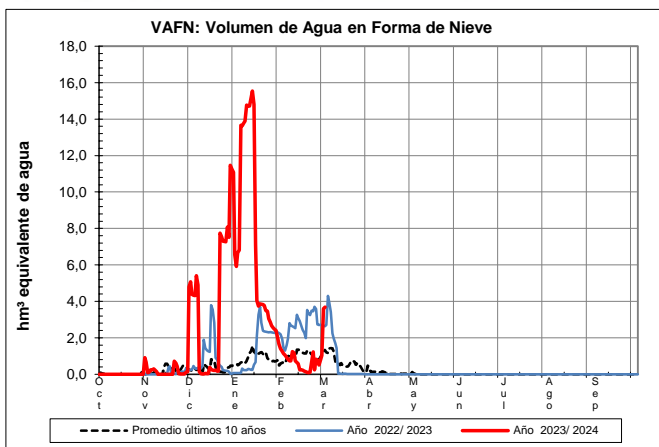
DUERNA EN PUENTE VELILLA



DUERNA EN PUENTE VELILLA

Fecha: 02/03/2024

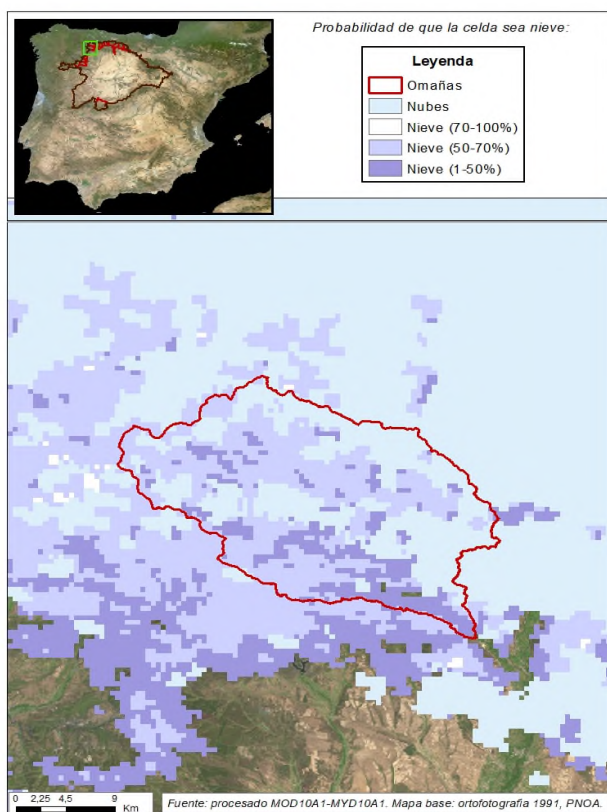
Cota de inicio de nieve (m):	1194,00
Superficie total innivada (km ²):	146,20
Altura equivalente de agua media (mm):	25,20
Volumen de agua en forma de nieve (hm ³):	3,70



EVOLUCIÓN DE LA RESERVA DE NIEVE Y APORTACIONES EN EL ÁMBITO DE LA CONFEDERACIÓN HIDROGRÁFICA DEL DUERO

Fecha del informe: 02/03/2024

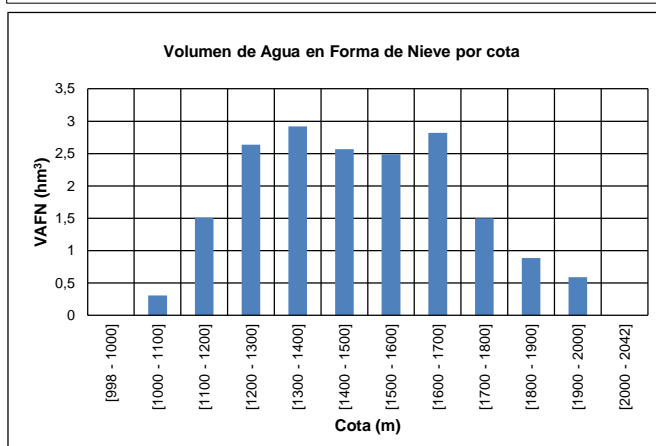
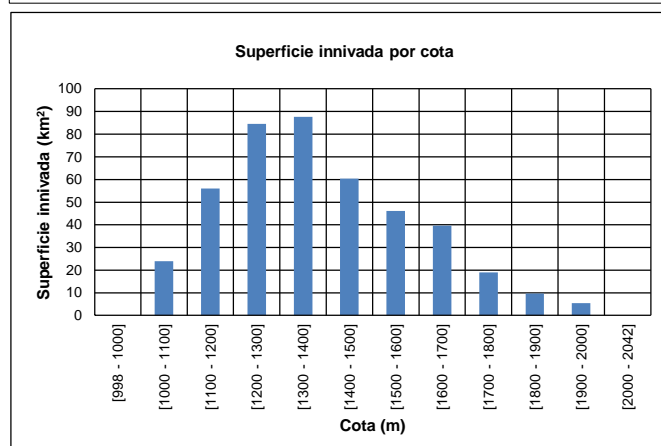
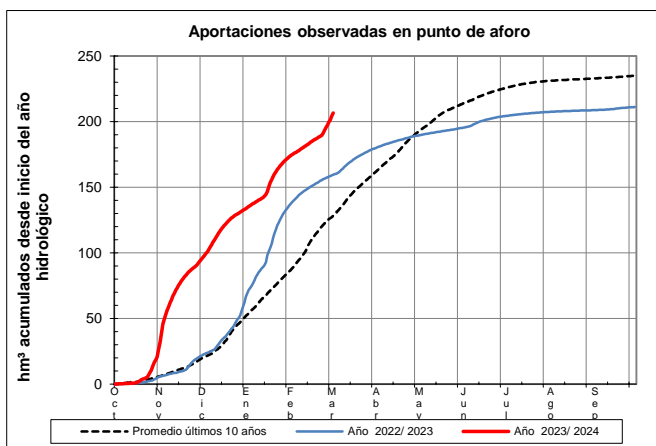
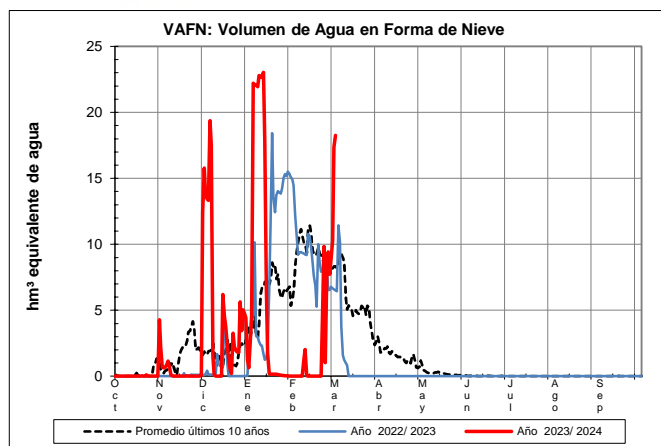
OMAÑAS EN SAN MARTÍN



OMAÑAS EN SAN MARTÍN

Fecha: 02/03/2024

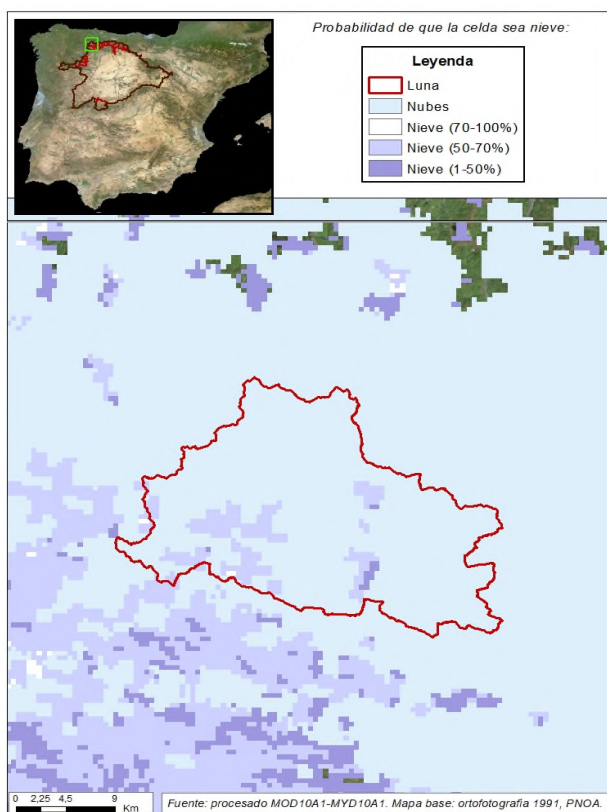
Cota de inicio de nieve (m): 1055,00
Superficie total innivada (km²): 432,80
Altura equivalente de agua media (mm): 42,20
Volumen de agua en forma de nieve (hm³): 18,20



EVOLUCIÓN DE LA RESERVA DE NIEVE Y APORTACIONES EN EL ÁMBITO DE LA CONFEDERACIÓN HIDROGRÁFICA DEL DUERO

Fecha del informe: 02/03/2024

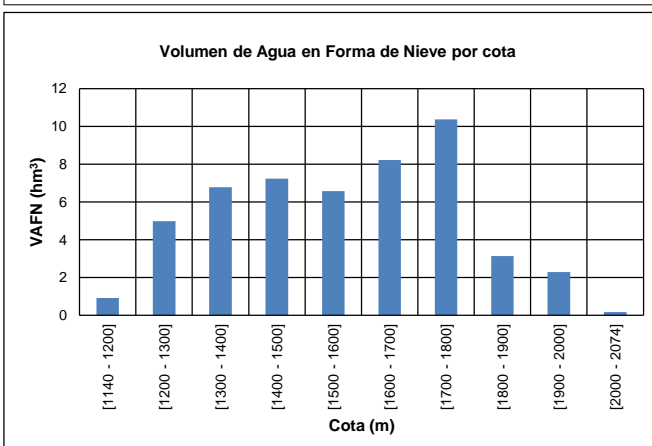
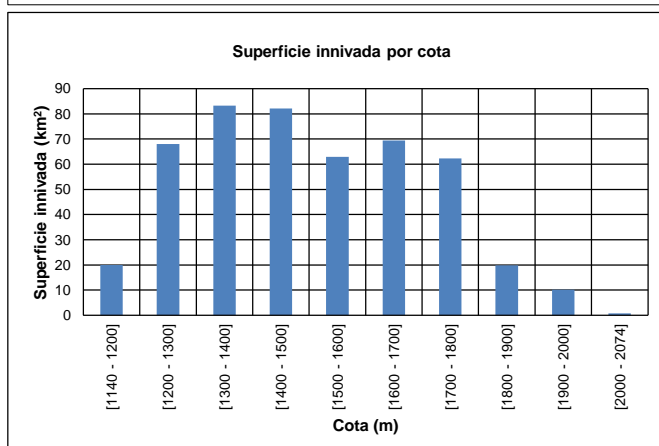
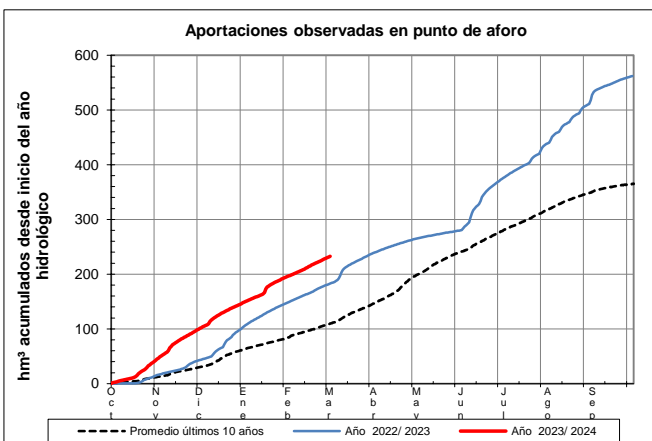
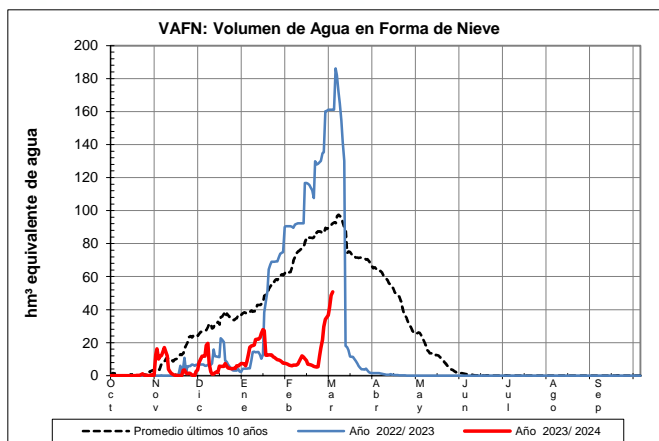
LUNA EN EMBALSE DE BARRIOS DE LUNA



LUNA EN EMBALSE DE BARROS DE LUNA

Fecha: 02/03/2024

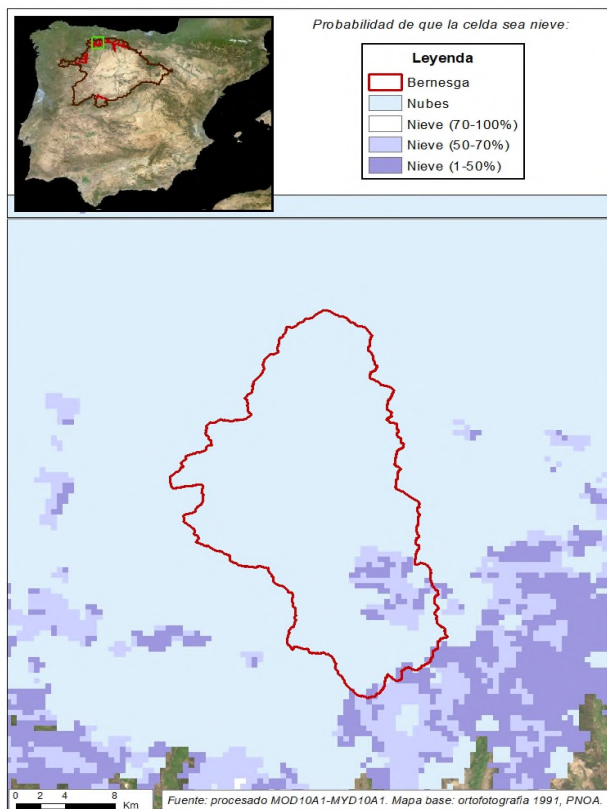
Cota de inicio de nieve (m): 1140,00
Superficie total innivada (km²): 479,20
Altura equivalente de agua media (mm): 105,80
Volumen de agua en forma de nieve (hm³): 50,70



EVOLUCIÓN DE LA RESERVA DE NIEVE Y APORTACIONES EN EL ÁMBITO DE LA CONFEDERACIÓN HIDROGRÁFICA DEL DUERO

Fecha del informe: 02/03/2024

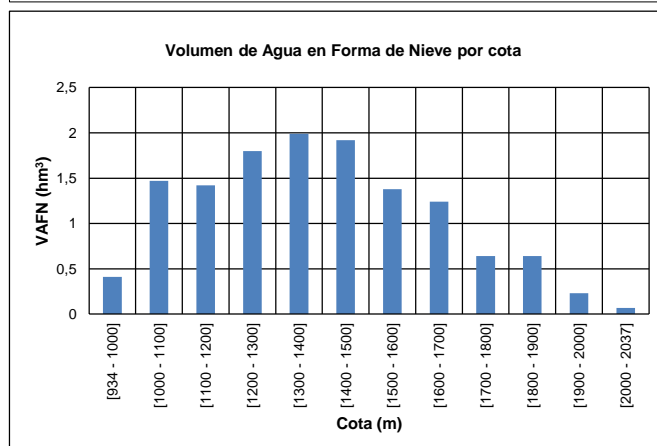
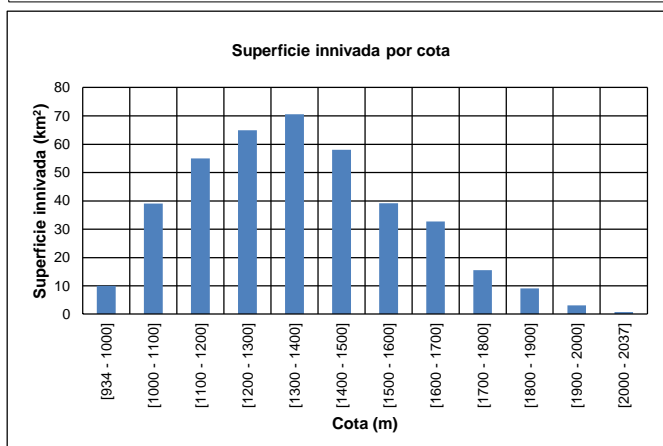
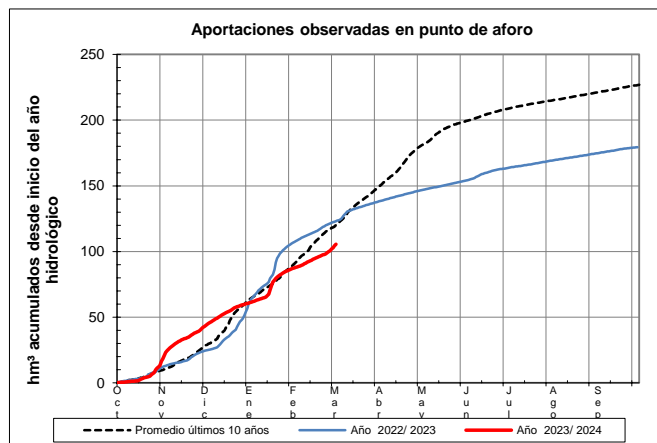
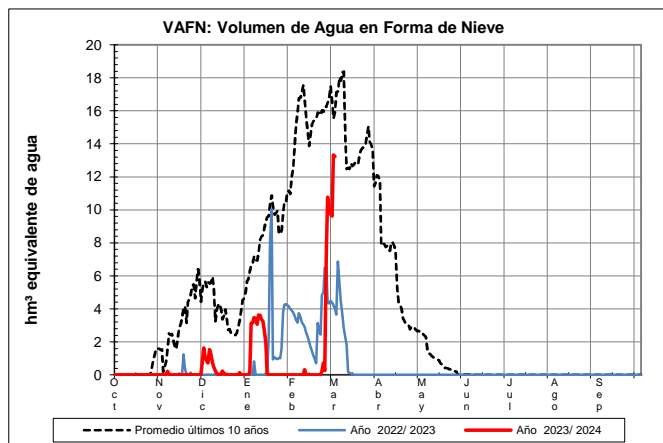
BERNESGA EN CUADROS



BERNESGA EN CUADROS

Fecha: 02/03/2024

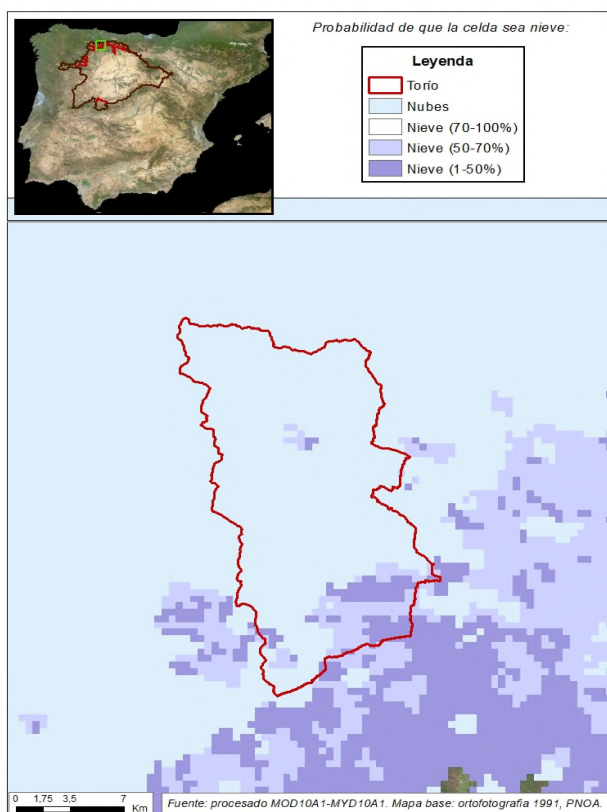
Cota de inicio de nieve (m):	934,00
Superficie total innivada (km ²):	398,00
Altura equivalente de agua media (mm):	33,20
Volumen de agua en forma de nieve (hm ³):	13,20



EVOLUCIÓN DE LA RESERVA DE NIEVE Y APORTACIONES EN EL ÁMBITO DE LA CONFEDERACIÓN HIDROGRÁFICA DEL DUERO

Fecha del informe: 02/03/2024

TORÍO EN PARDAVÉ



TORÍO EN PARDAVÉ

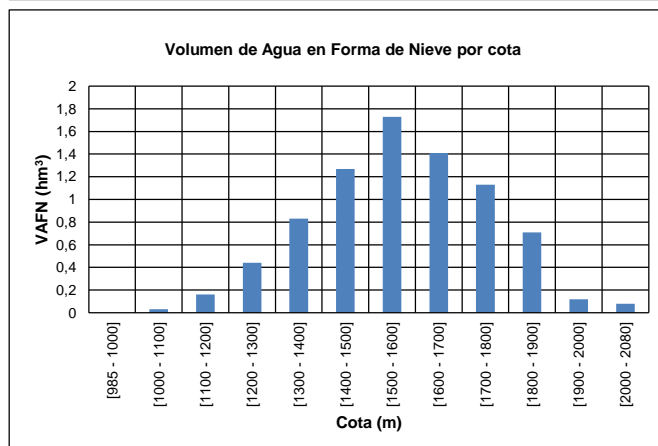
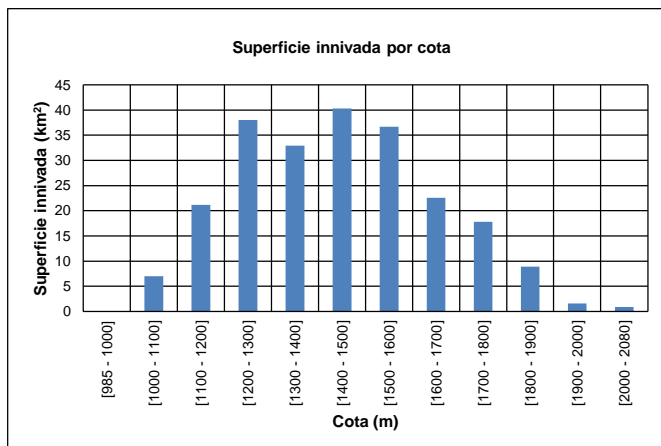
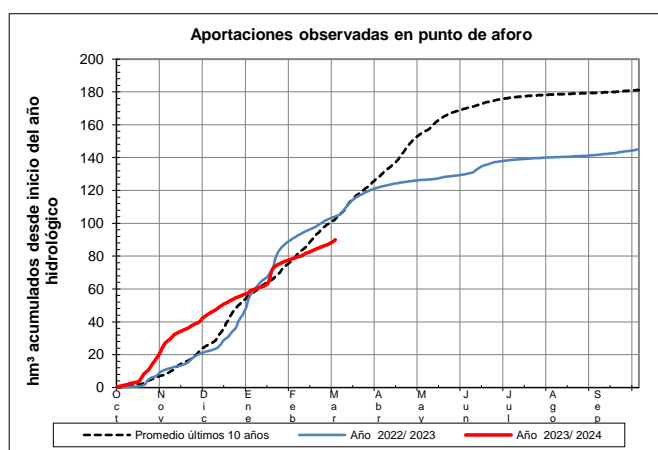
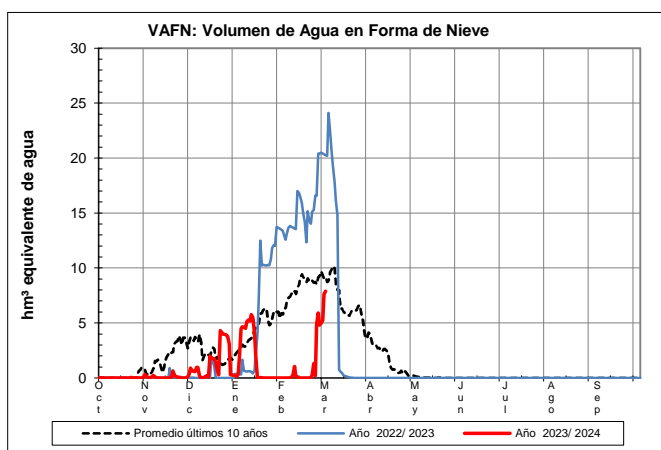
Fecha: 02/03/2024

Cota de inicio de nieve (m): 1070,00

Superficie total innivada (km²): 228,00

Altura equivalente de agua media (mm): 34,70

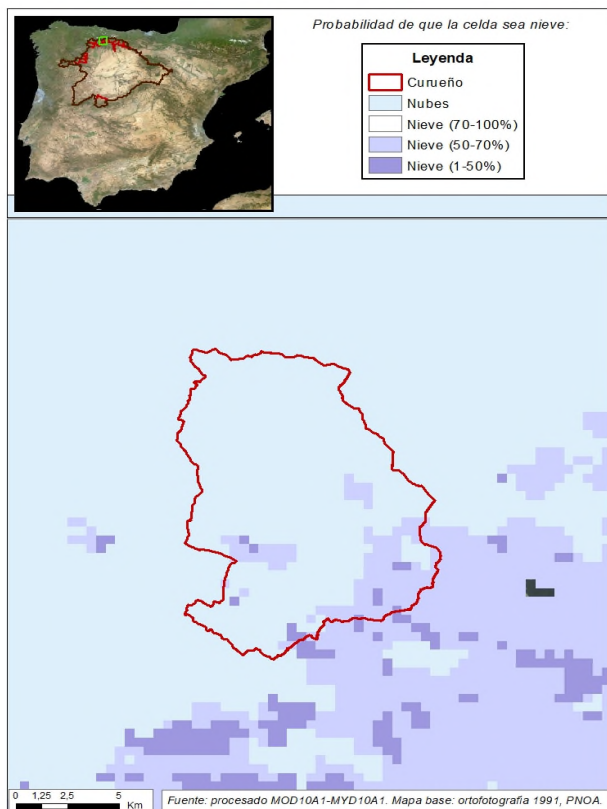
Volumen de agua en forma de nieve (hm³): 7,90



EVOLUCIÓN DE LA RESERVA DE NIEVE Y APORTACIONES EN EL ÁMBITO DE LA CONFEDERACIÓN HIDROGRÁFICA DEL DUERO

Fecha del informe: 02/03/2024

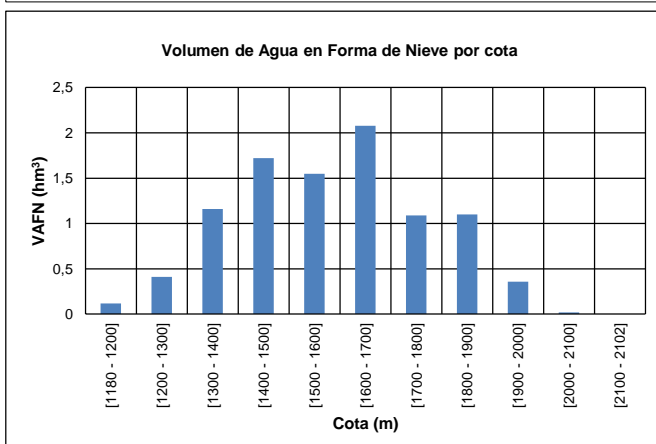
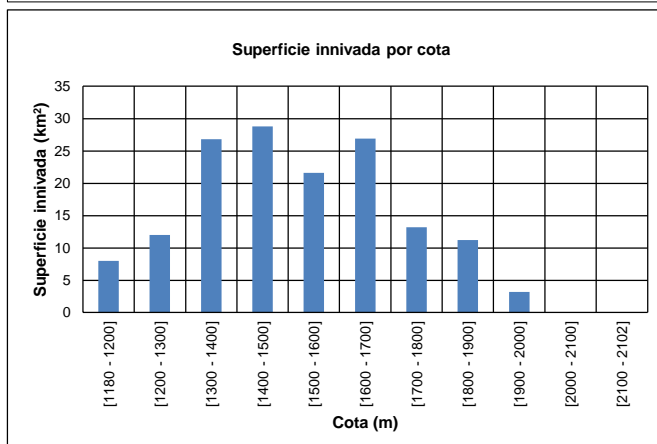
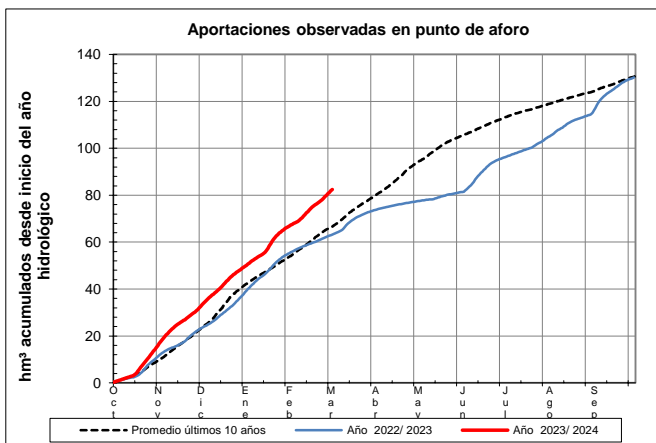
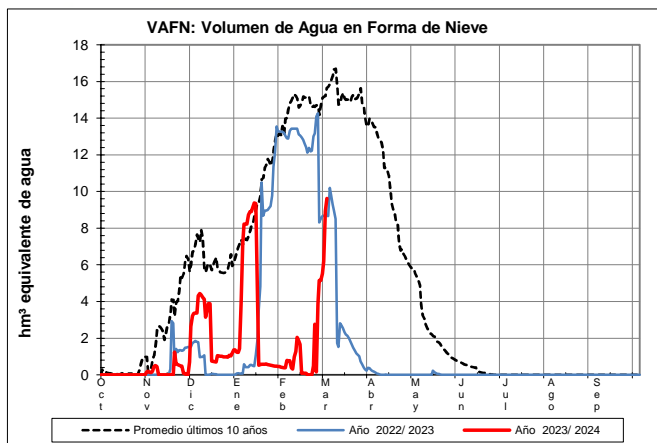
CURUEÑO EN CALDAS DE NOCEDO



CURUEÑO EN CALDAS DE NOCEDO

Fecha: 02/03/2024

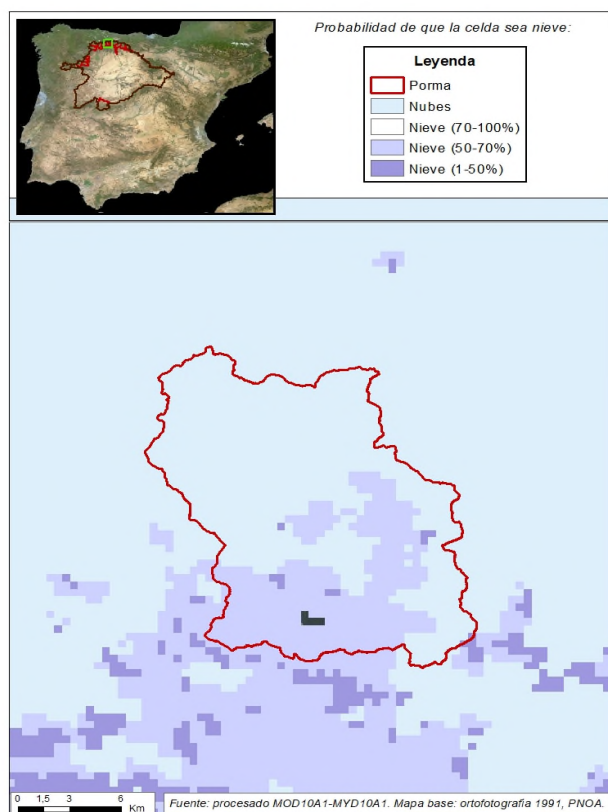
Cota de inicio de nieve (m): 1180,00
Superficie total innivada (km²): 151,80
Altura equivalente de agua media (mm): 63,30
Volumen de agua en forma de nieve (hm³): 9,60



EVOLUCIÓN DE LA RESERVA DE NIEVE Y APORTACIONES EN EL ÁMBITO DE LA CONFEDERACIÓN HIDROGRÁFICA DEL DUERO

Fecha del informe: 02/03/2024

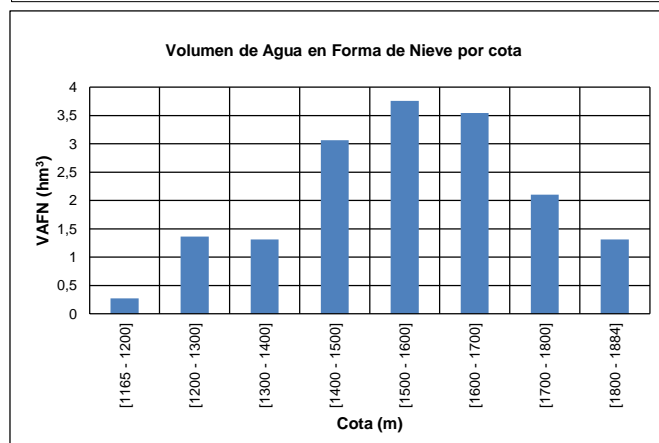
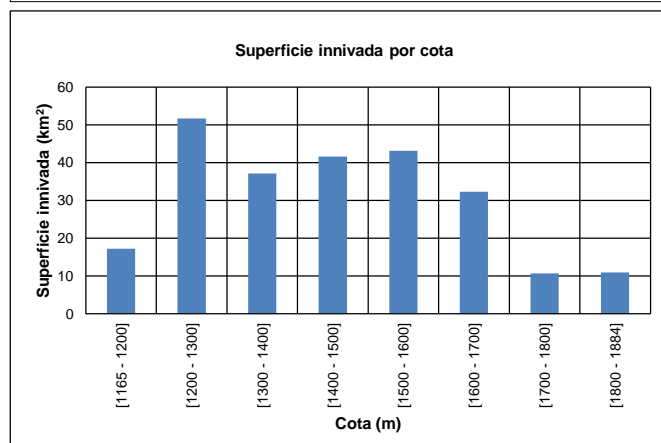
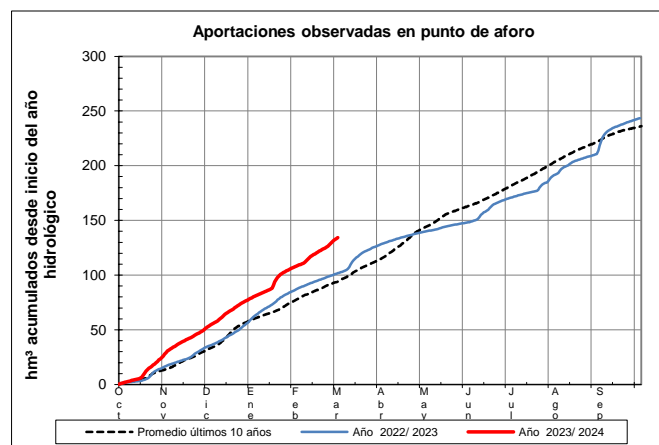
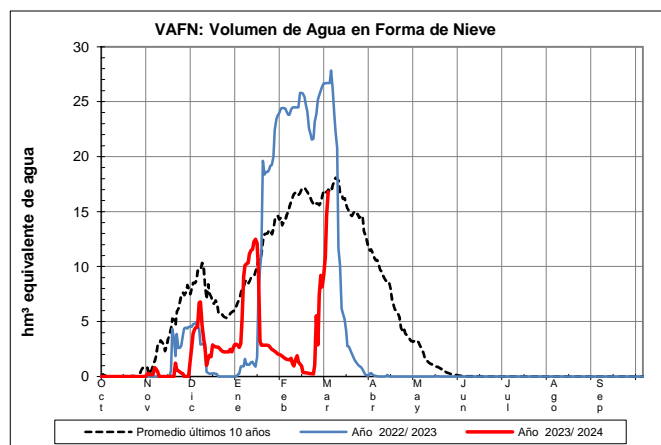
PORMA EN E. DE PORMA



PORMA EN E. DE PORMA

Fecha: 02/03/2024

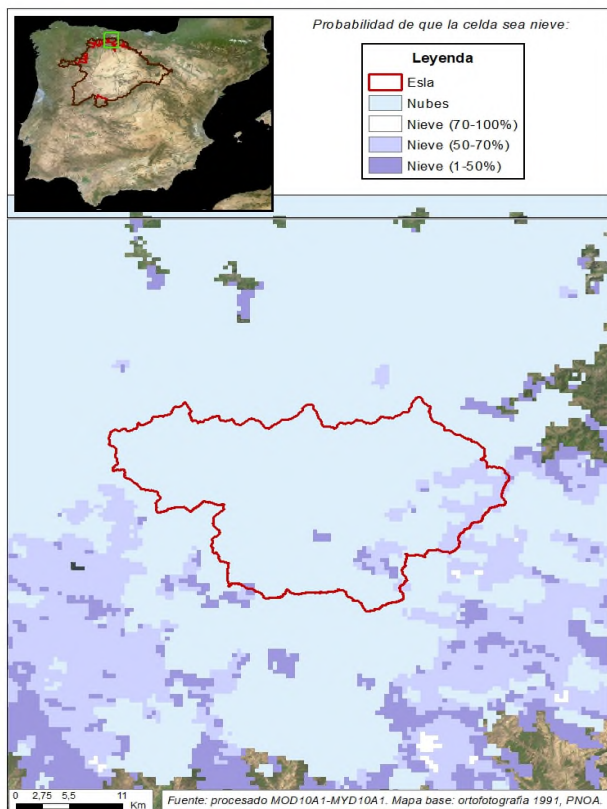
Cota de inicio de nieve (m): 1165,00
Superficie total innivada (km²): 244,60
Altura equivalente de agua media (mm): 68,30
Volumen de agua en forma de nieve (hm³): 16,70



EVOLUCIÓN DE LA RESERVA DE NIEVE Y APORTACIONES EN EL ÁMBITO DE LA CONFEDERACIÓN HIDROGRÁFICA DEL DUERO

Fecha del informe: 02/03/2024

ESLA EN E. DE RIAÑO



ESLA EN E. DE RIAÑO

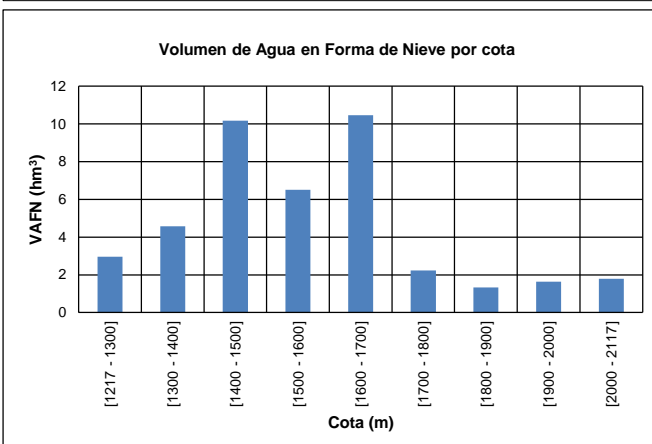
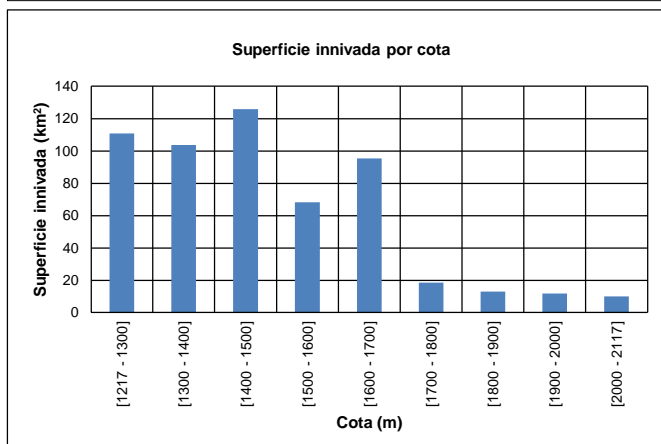
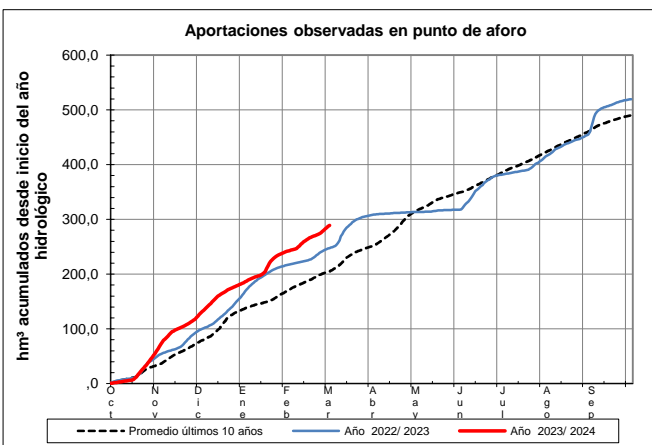
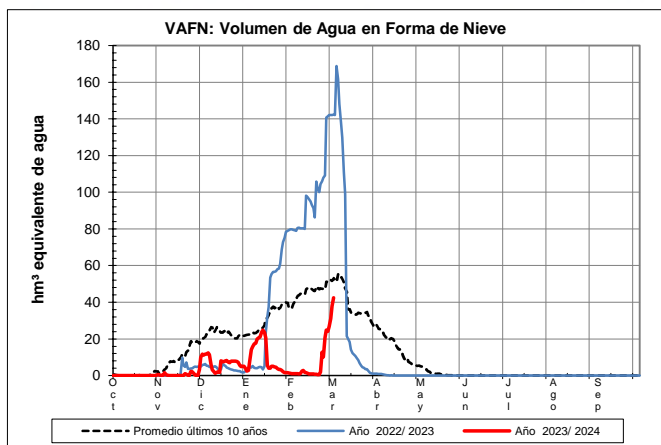
Fecha: 02/03/2024

Cota de inicio de nieve (m): 1217,00

Superficie total innivada (km²): 557,20

Altura equivalente de agua media (mm): 74,80

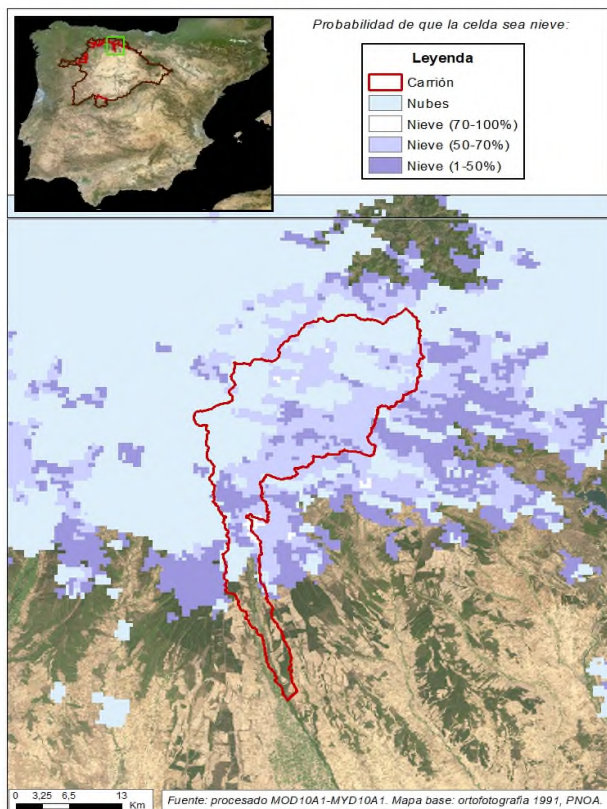
Volumen de agua en forma de nieve (hm³): 41,70



EVOLUCIÓN DE LA RESERVA DE NIEVE Y APORTACIONES EN EL ÁMBITO DE LA CONFEDERACIÓN HIDROGRÁFICA DEL DUERO

Fecha del informe: 02/03/2024

CARRIÓN EN CELADILLA



CARRIÓN EN CELADILLA

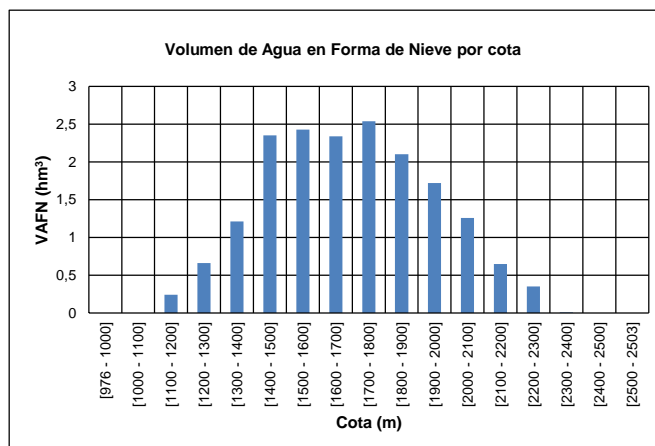
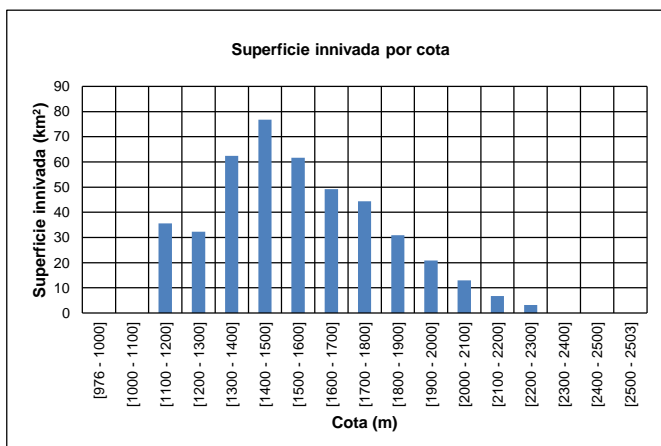
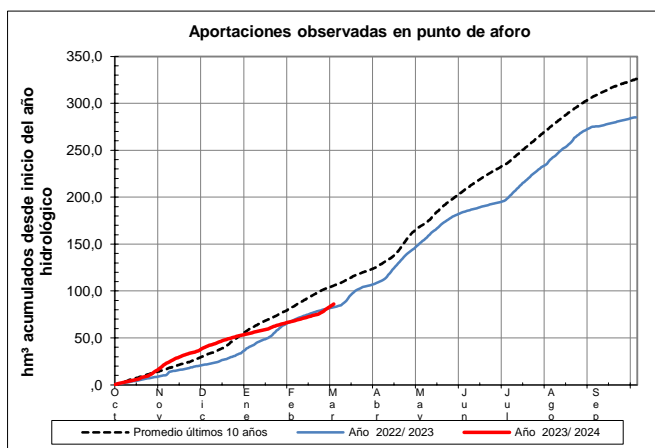
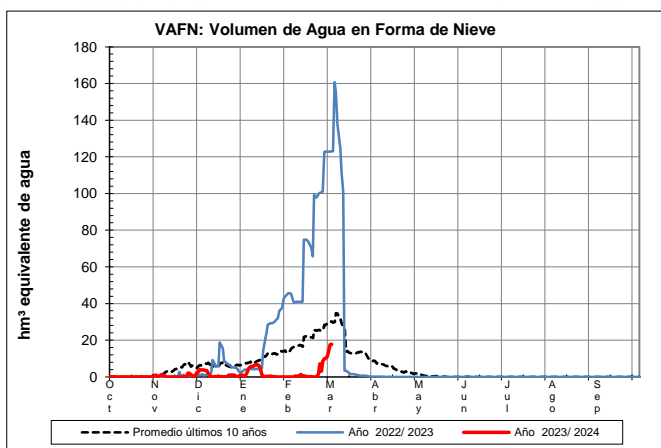
Fecha: 02/03/2024

Cota de inicio de nieve (m): 1122,00

Superficie total innivada (km²): 436,90

Altura equivalente de agua media (mm): 40,90

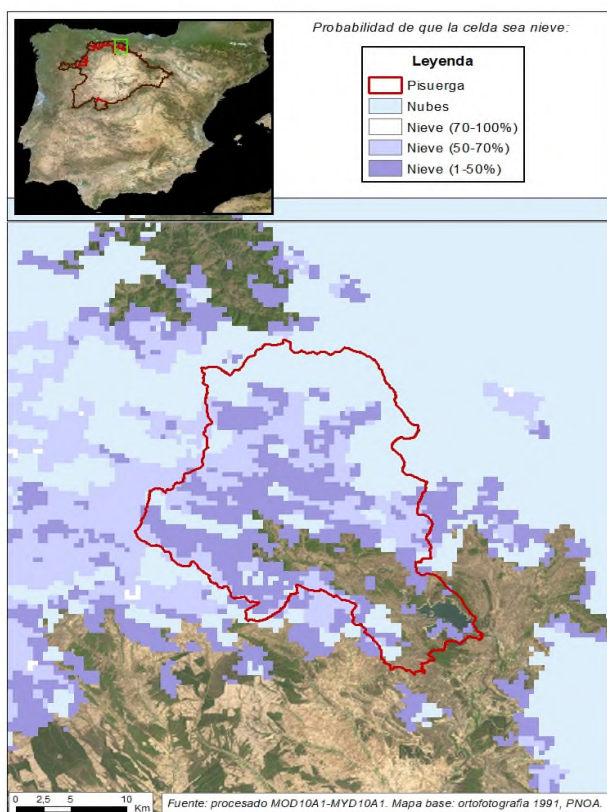
Volumen de agua en forma de nieve (hm³): 17,90



EVOLUCIÓN DE LA RESERVA DE NIEVE Y APORTACIONES EN EL ÁMBITO DE LA CONFEDERACIÓN HIDROGRÁFICA DEL DUERO

Fecha del informe: 02/03/2024

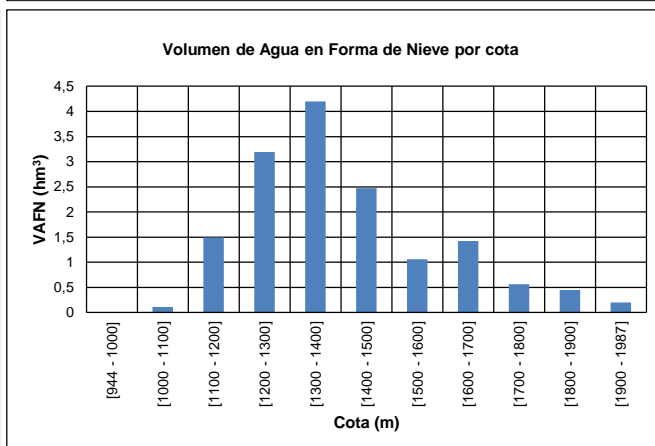
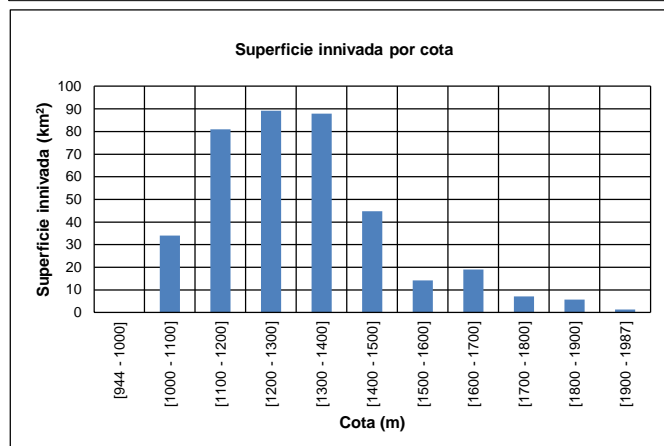
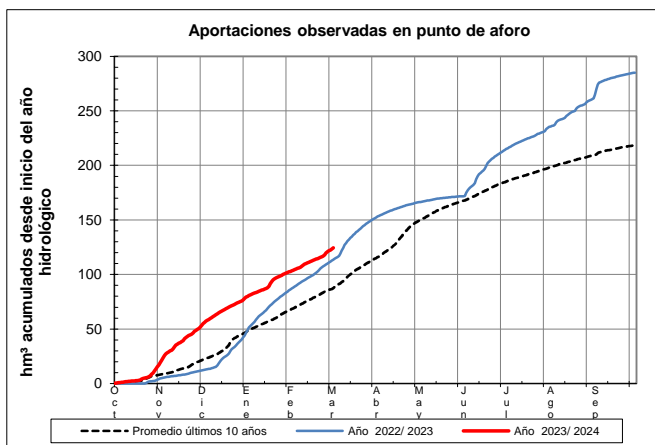
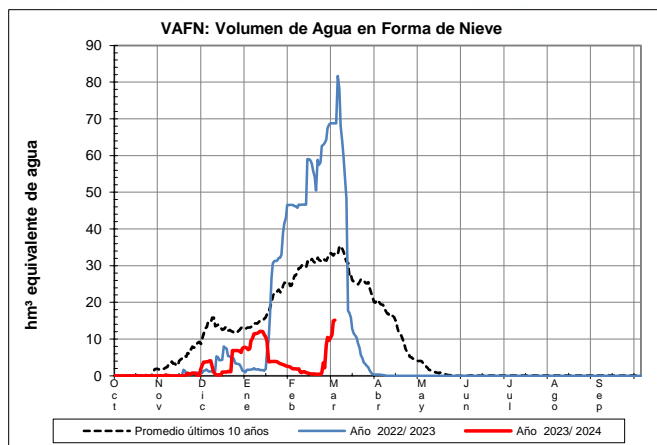
PISUERGA EN AGUILAR DE CAMPOO



PISUERGA EN AGUILAR DE CAMPOO

Fecha: 02/03/2024

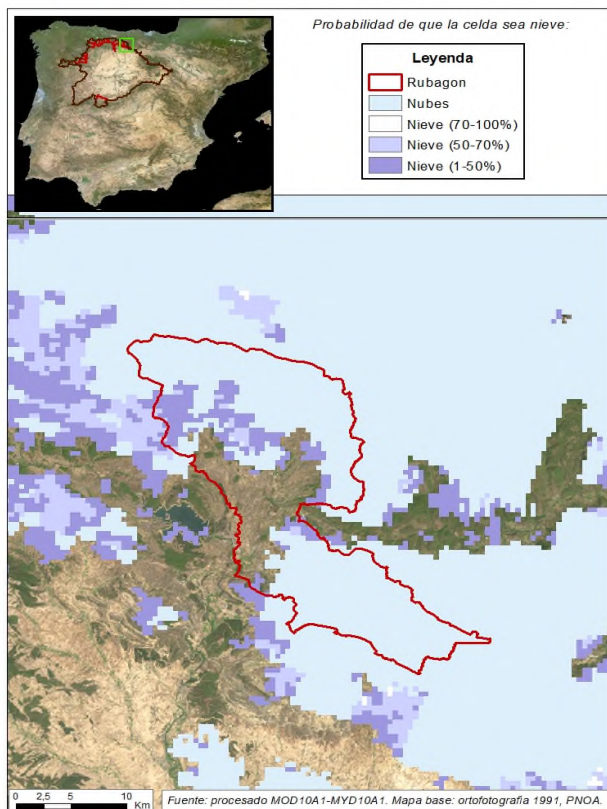
Cota de inicio de nieve (m): 1064,00
Superficie total innivada (km²): 384,30
Altura equivalente de agua media (mm): 39,40
Volumen de agua en forma de nieve (hm³): 15,10



EVOLUCIÓN DE LA RESERVA DE NIEVE Y APORTACIONES EN EL ÁMBITO DE LA CONFEDERACIÓN HIDROGRÁFICA DEL DUERO

Fecha del informe: 02/03/2024

RUBAGÓN - CAMESA



RUBAGÓN - CAMESA

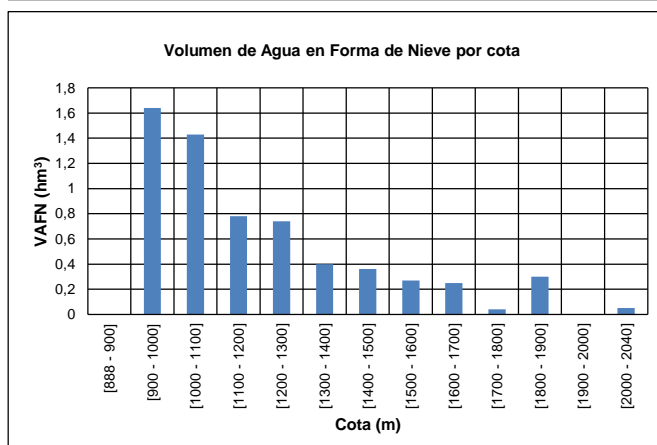
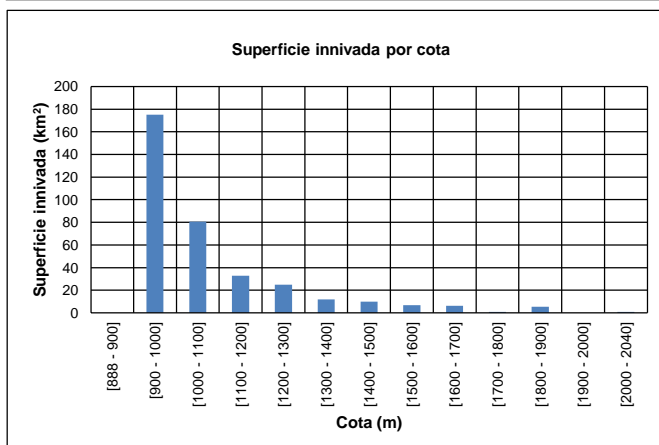
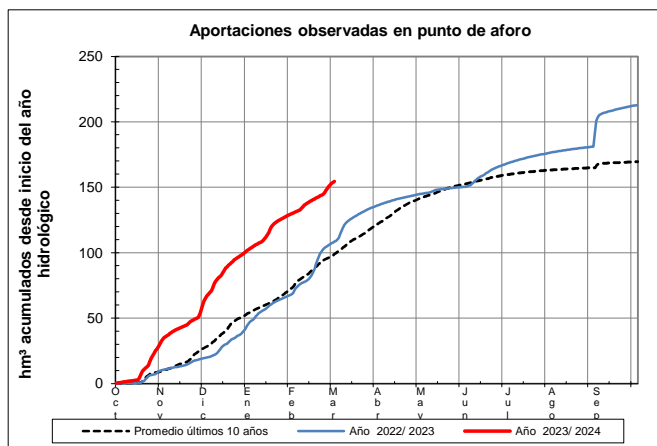
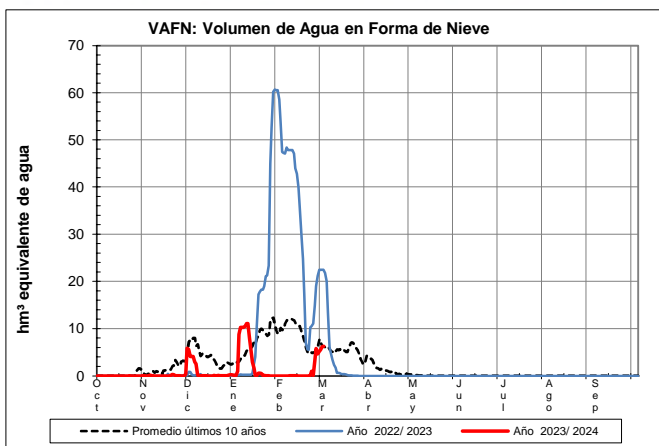
Fecha: 02/03/2024

Cota de inicio de nieve (m): 888,00

Superficie total innivada (km²): 355,20

Altura equivalente de agua media (mm): 17,70

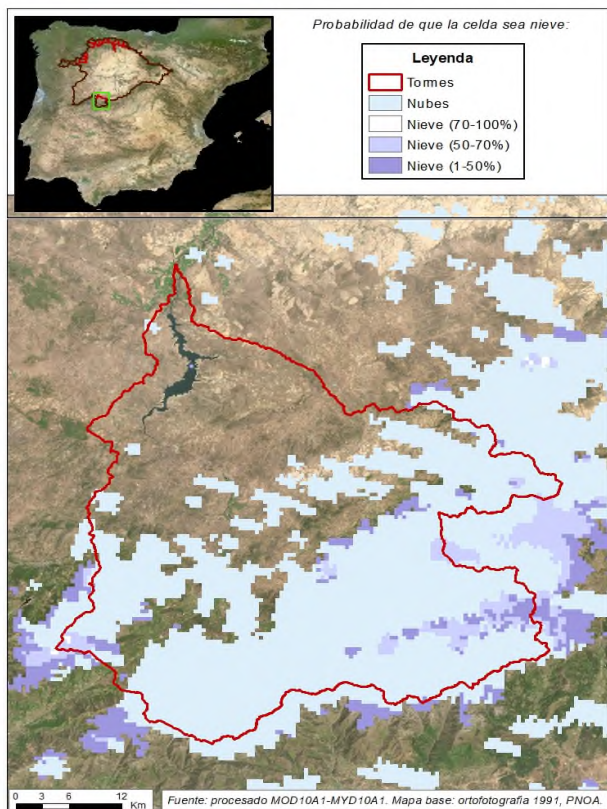
Volumen de agua en forma de nieve (hm³): 6,30



EVOLUCIÓN DE LA RESERVA DE NIEVE Y APORTACIONES EN EL
ÁMBITO DE LA CONFEDERACIÓN HIDROGRÁFICA DEL DUERO

Fecha del informe: 02/03/2024

TORMES EN EMBALSE DE SANTA TERESA



TORMES EN EMBALSE DE SANTA TERESA

Fecha: 02/03/2024

Cota de inicio de nieve (m): 1260,00

Superficie total innivada (km²): 689,00

Altura equivalente de agua media (mm): 15,20

Volumen de agua en forma de nieve (hm³): 10,50

