

Evolución de la reserva de nieve (Modelo hidrológico ASTER®)



Confederación Hidrográfica del Tajo

5 de marzo de 2024

Datos provisionales sujetos a revisión

NÚMERO BHS 10
AÑO 2024

**SECRETARÍA DE ESTADO DE
MEDIO AMBIENTE.
DIRECCIÓN GENERAL DEL
AGUA**

Catálogo de Publicaciones de la
Administración General del Estado:
<http://publicacionesoficiales.boe.es/>

N.I.P.O.: 665-20-095-4

SUBDIRECCIÓN
GENERAL DE PROTECCIÓN DE LAS
AGUAS Y GESTIÓN DE RIESGOS

**ÁREA DE INFORMACIÓN
HIDROLÓGICA**

Fernando Pastor Argüello

Alberto Irigoyen Pérez

Carlos González Trabanco

Beatriz Fondevila Garcinuño

Teresa Maestro Villarroya

Para cualquier sugerencia póngase
en contacto con:

Plaza San Juan de la Cruz 10
Despacho C-708
28071 Madrid

Teléfonos: 91 597 54 43

Correo electrónico:

hidrologia@miteco.es

El informe de Evolución de
Recursos Nivales puede ser
consultado en:

<https://www.miteco.gob.es/es/agua/temas/evaluacion-de-los-recursos-hidricos/ERHIN/>

RESUMEN

Evolución de las reservas nivales

EVOLUCIÓN DE LA RESERVA DE NIEVE Y APORTACIONES EN EL ÁMBITO DE LA CONFEDERACIÓN HIDROGRÁFICA DEL TAJO

Fecha del informe: 03/03/2024

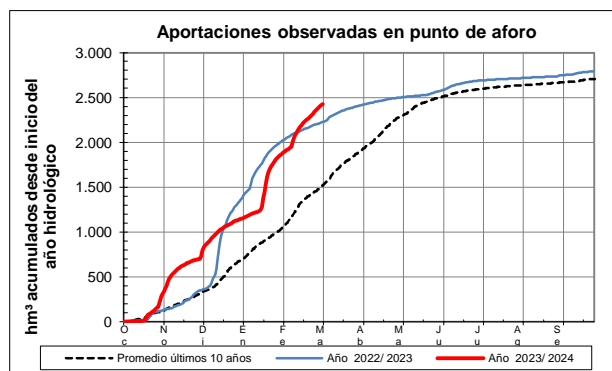
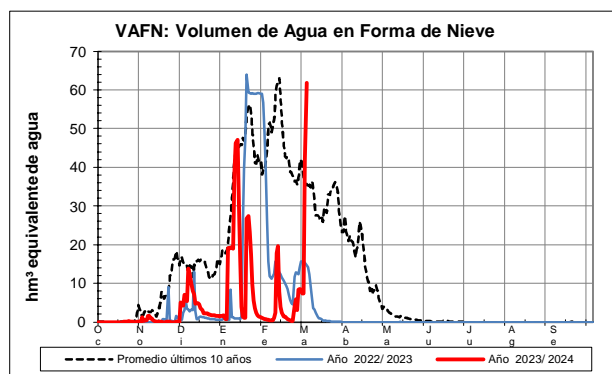
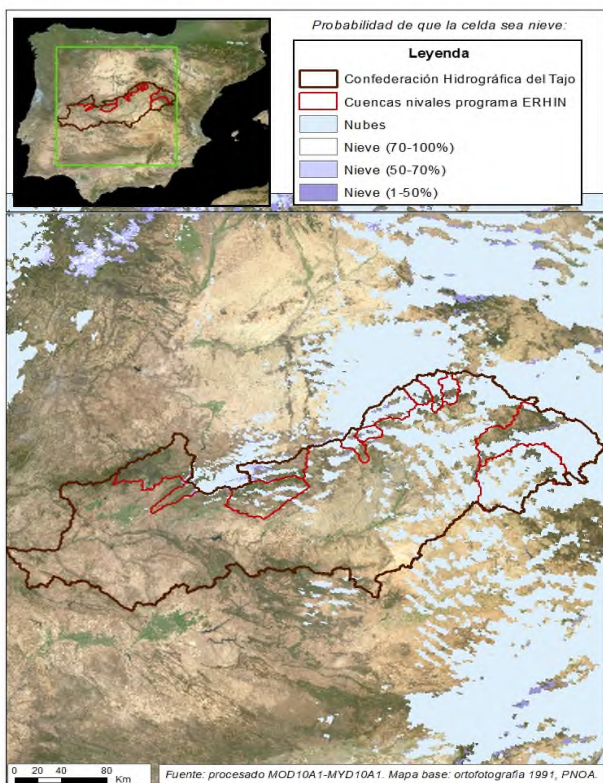
CUENCA		(*) ESTADO A: 03/03/2024				
		Superficie de la cuenca	Superficie innivada ⁽¹⁾	VAFN ⁽²⁾	Aportaciones ⁽³⁾	Reserva nival ⁽⁴⁾
Sistema	Pto. de control	(km²)	(km²)	(hm³)	(hm³)	
Sistema Central	Alagón en Gabriel y Galán	1.848,2	54,5	1,1	557,1	Muy alta
	Jerte en Plasencia	370,0	169,1	2,0	248,5	Máxima 5 años
	Tietar en E. de Rosarito	1.743,2	307,1	5,7	460,2	Máxima 5 años
	Alberche en el Burguillo	1.052,7	0,0	4,6	161,5	Máxima 5 años
	Guadarrama en Picotejo	355,9	30,9	0,2	20,9	Muy alta
	Manzanares en Santillana	247,1	83,7	0,6	81,0	Muy alta
	Lozoya en el Atazar	925,0	924,9	10,6	176,3	Máxima 5 años
	Jarama en el Vado	378,0	252,0	4,2	118,8	Máxima 5 años
	Sorbe en Beleña	475,6	0,0	4,3	98,4	Máxima 5 años
	Bornova en Alcorl6	362,3	161,4	0,7	48,2	Máxima 5 años
	Alto Tajo en Entrepeñas	3.825,6	3.065,2	11,1	256,0	Máxima 5 años
	Guadela en Buendía	3.355,8	1.464,6	16,7	203,1	Máxima 5 años
TOTAL		14.939,4	6.513,4	61,8	2.430,1	

(1) Superficie innivada calculada a partir del modelo ASTER

(2) Volumen de Agua en Forma de Nieve (VAFN) calculado a partir del modelo ASTER

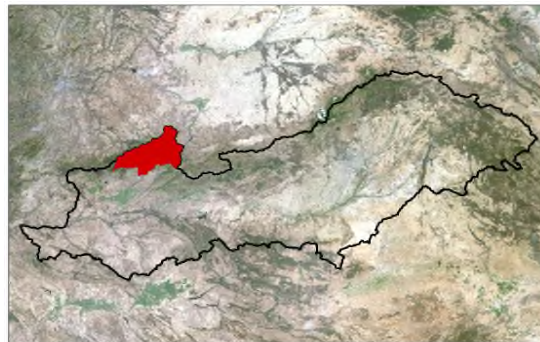
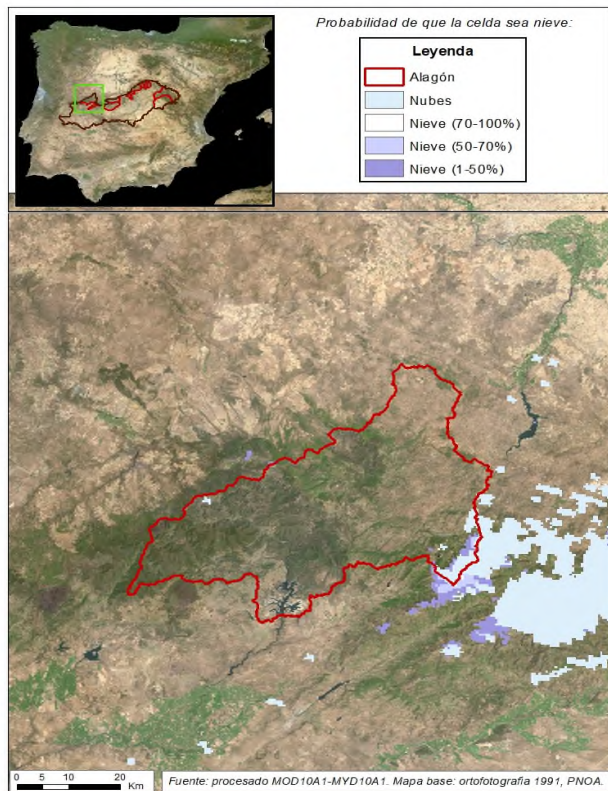
(3) Aportaciones observadas en los puntos de aforo utilizados como puntos de cierre

(4) Valoración cualitativa del estado de las reservas en comparación con los valores registrados en los últimos 5 años



EVOLUCIÓN DE LA RESERVA DE NIEVE Y APORTACIONES EN EL
ÁMBITO DE LA CONFEDERACIÓN HIDROGRÁFICA DEL TAJO
Fecha del informe: 03/03/2024

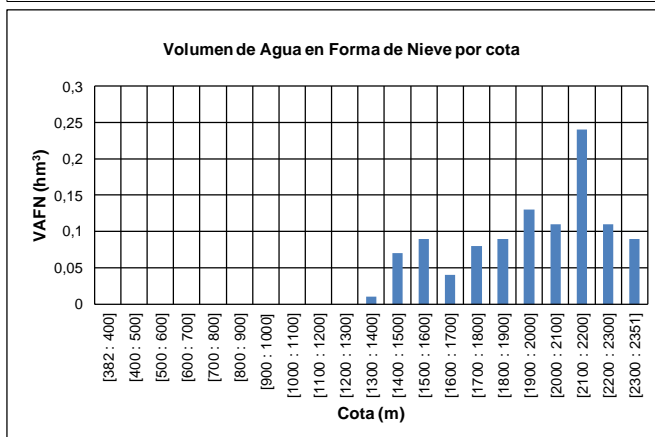
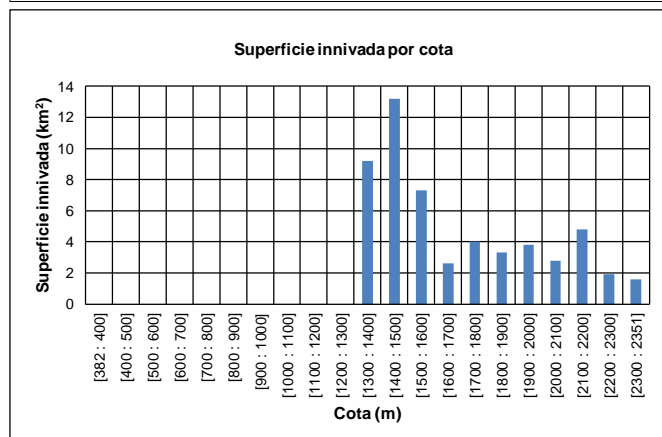
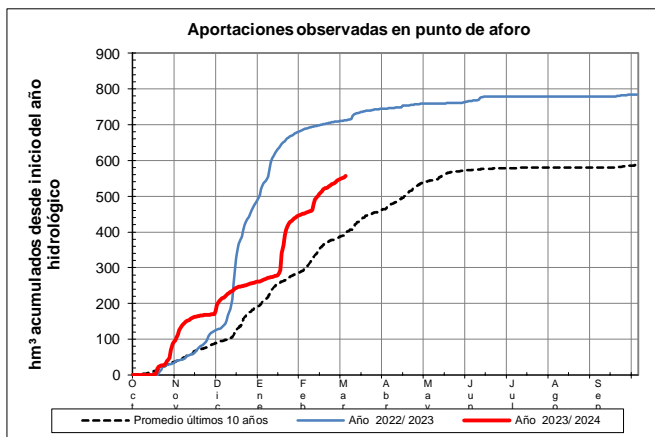
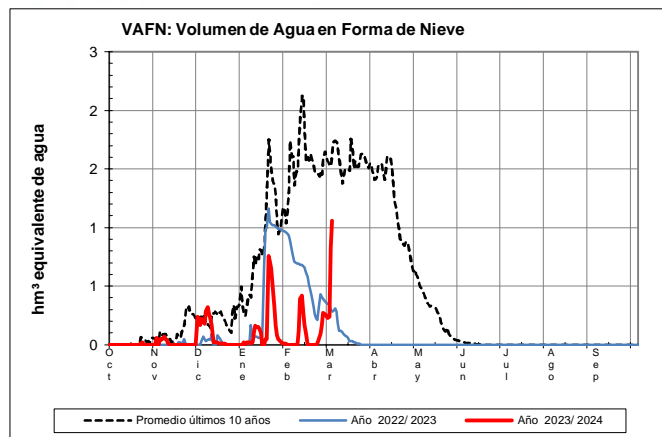
ALAGÓN EN EMBALSE DE GABRIEL Y GALÁN



ALAGÓN EN EMBALSE DE GABRIEL Y GALÁN

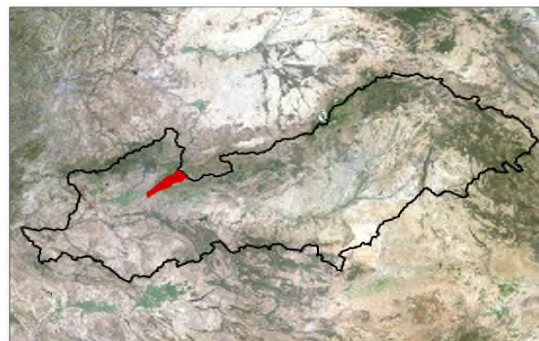
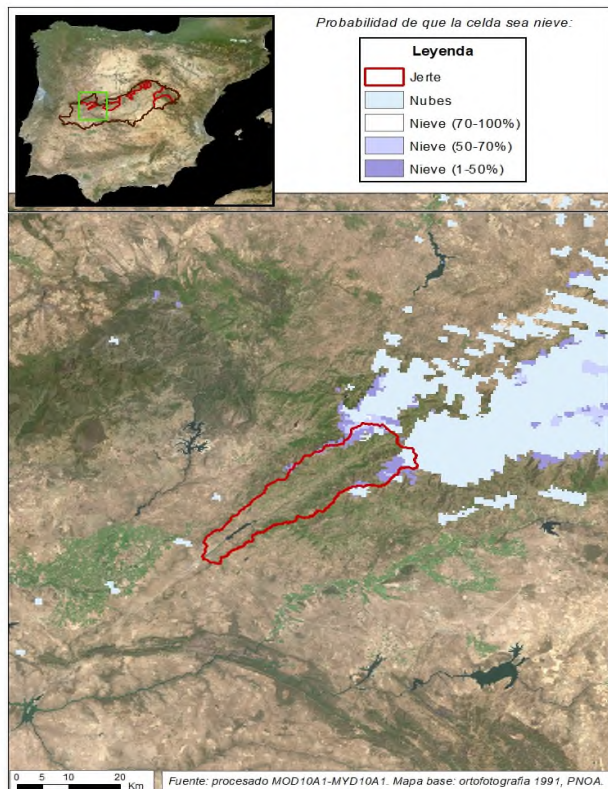
Fecha: 03/03/2024

Cota de inicio de nieve (m): 1309,00
Superficie total innivada (km²): 54,50
Altura equivalente de agua media (mm): 19,40
Volumen de agua en forma de nieve (hm³): 1,10



EVOLUCIÓN DE LA RESERVA DE NIEVE Y APORTACIONES EN EL
ÁMBITO DE LA CONFEDERACIÓN HIDROGRÁFICA DEL TAJO
Fecha del informe: 03/03/2024

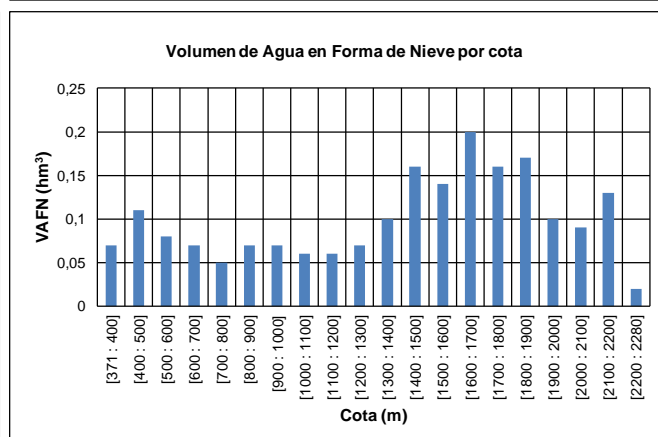
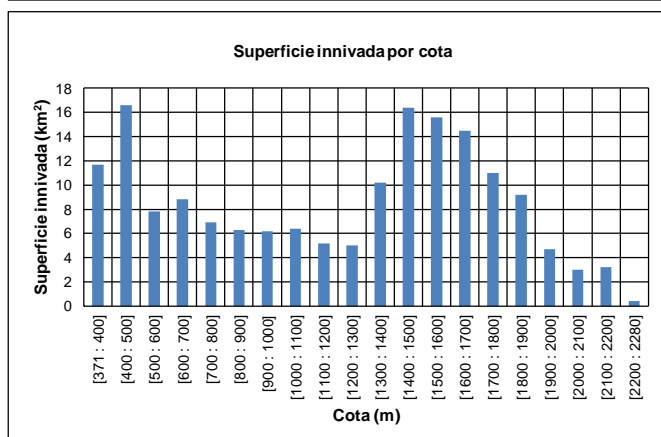
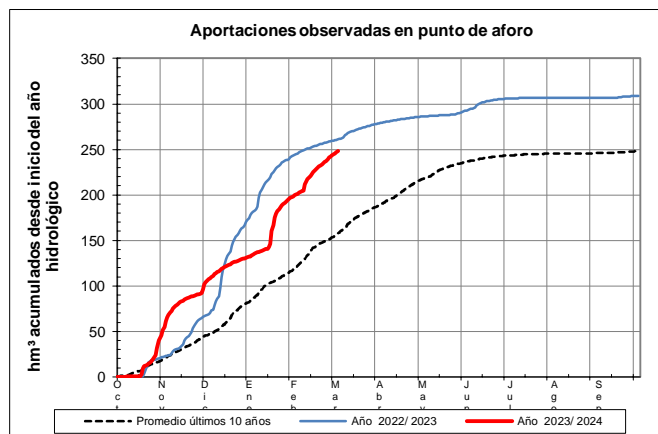
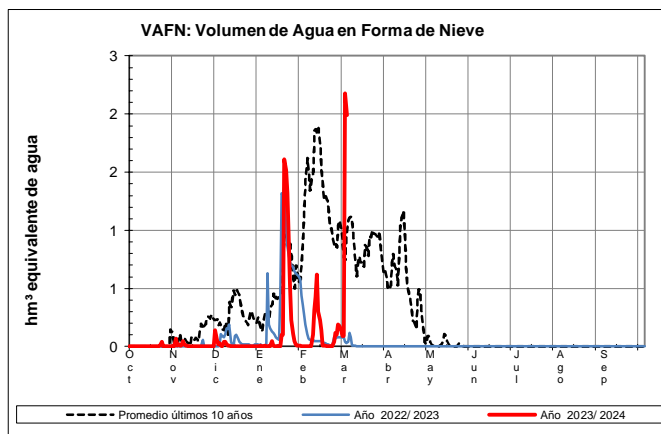
JERTE EN PLASENCIA



JERTE EN PLASENCIA

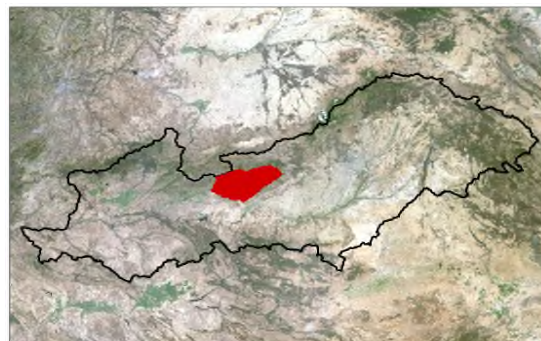
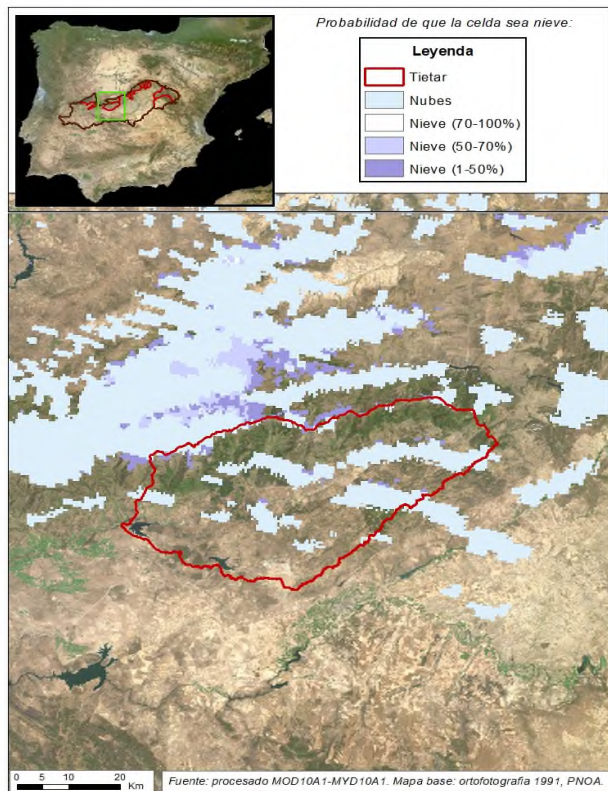
Fecha: 03/03/2024

Cota de inicio de nieve (m): 371,00
Superficie total innivada (km²): 169,10
Altura equivalente de agua media (mm): 11,70
Volumen de agua en forma de nieve (hm³): 2,00



EVOLUCIÓN DE LA RESERVA DE NIEVE Y APORTACIONES EN EL
ÁMBITO DE LA CONFEDERACIÓN HIDROGRÁFICA DEL TAJO
Fecha del informe: 03/03/2024

TIÉTAR EN E. ROSARITO



TIÉTAR EN E. ROSARITO

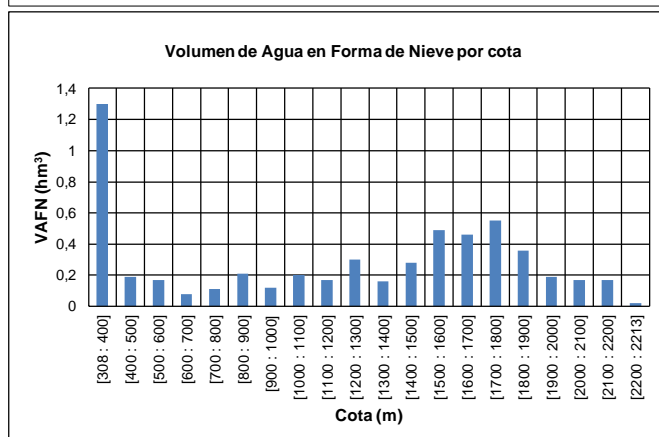
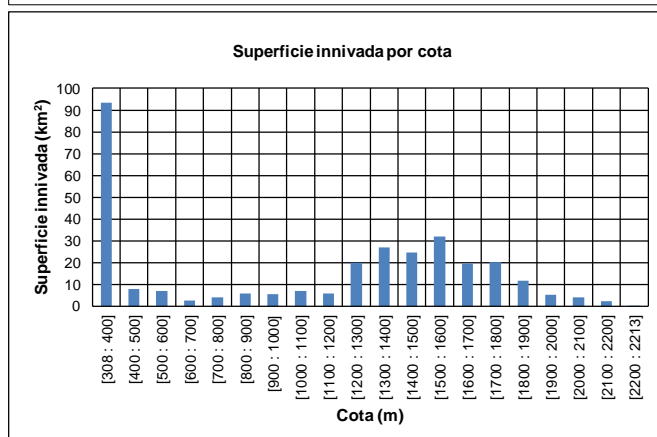
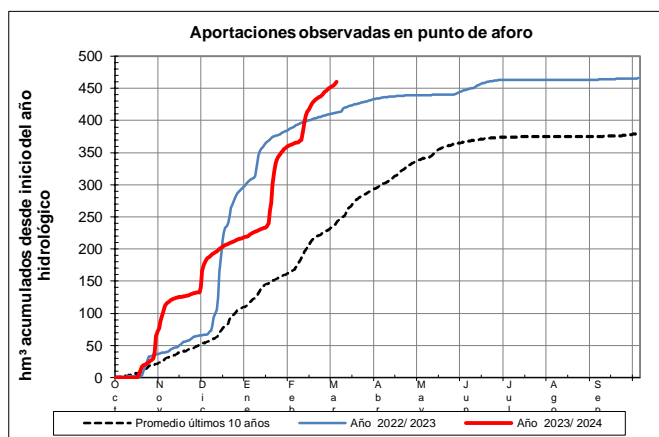
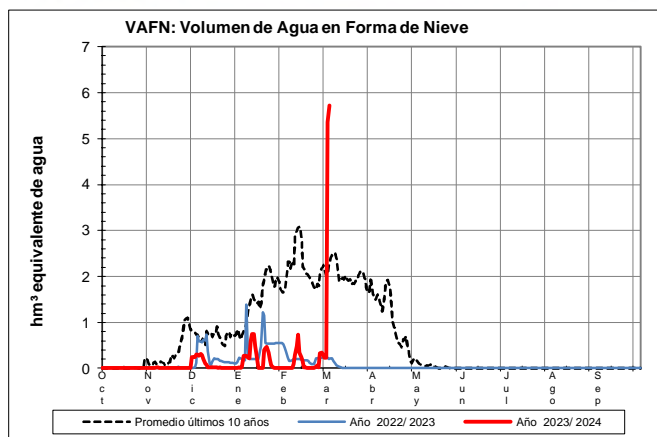
Fecha: 03/03/2024

Cota de inicio de nieve (m): 308,00

Superficie total innivada (km²): 307,10

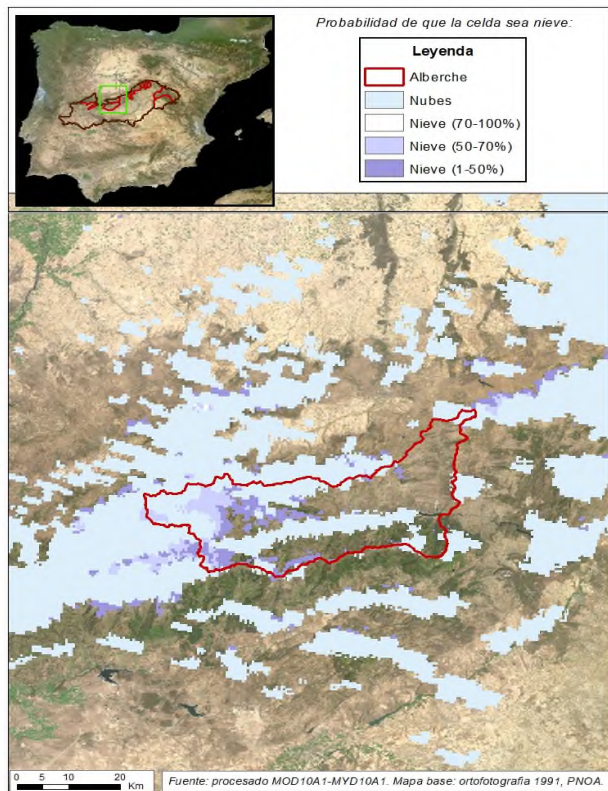
Altura equivalente de agua media (mm): 18,60

Volumen de agua en forma de nieve (hm³): 5,70



EVOLUCIÓN DE LA RESERVA DE NIEVE Y APORTACIONES EN EL
ÁMBITO DE LA CONFEDERACIÓN HIDROGRÁFICA DEL TAJO
Fecha del informe: 03/03/2024

ALBERCHE EN EMBALSE EL BURGUILLO



ALBERCHE EN EMBALSE EL BURGUILLO

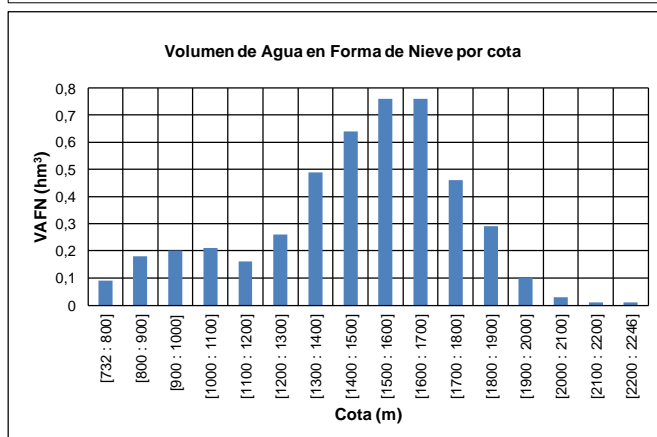
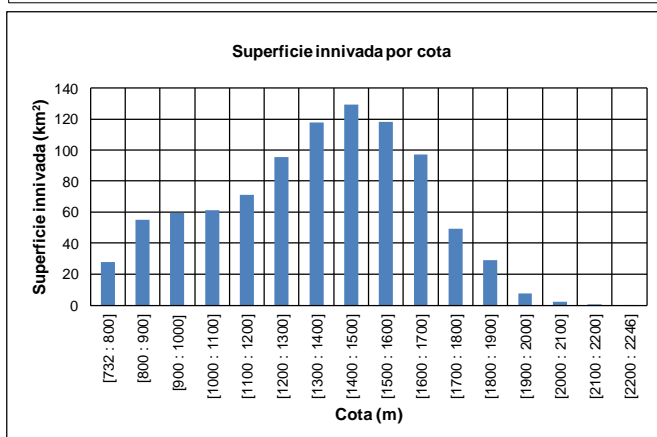
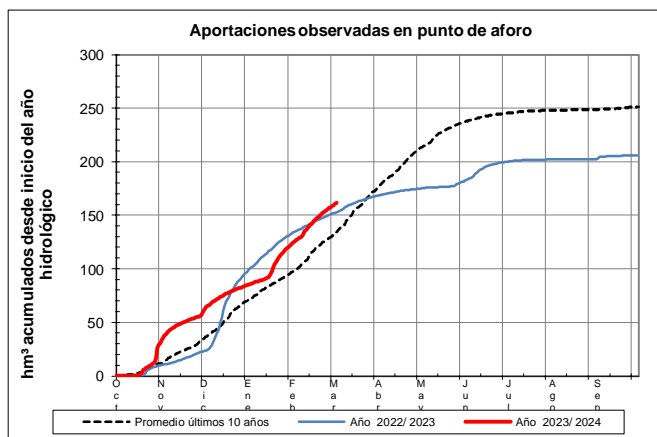
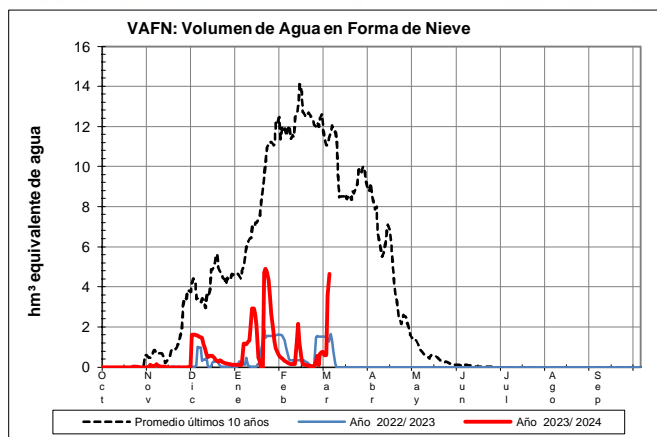
Fecha: 03/03/2024

Cota de inicio de nieve (m): 732,00

Superficie total innivada (km²): 921,70

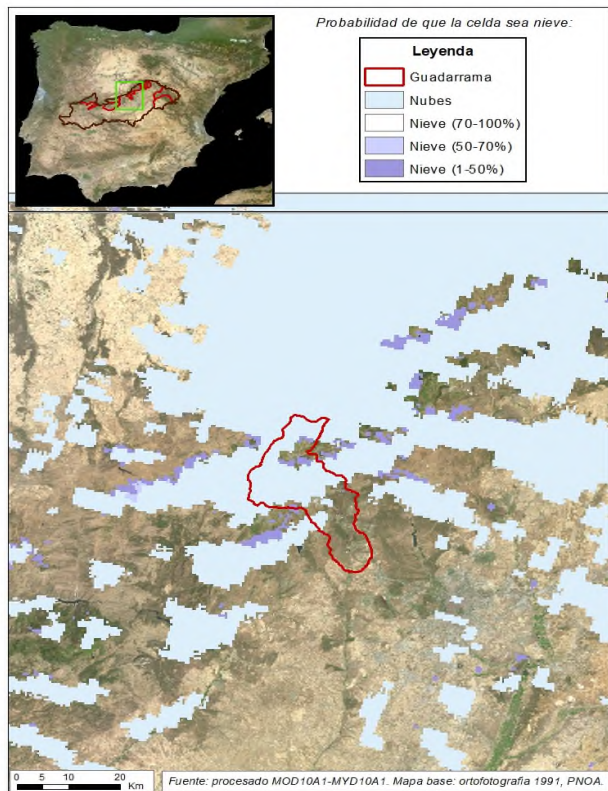
Altura equivalente de agua media (mm): 5,00

Volumen de agua en forma de nieve (hm³): 4,60



EVOLUCIÓN DE LA RESERVA DE NIEVE Y APORTACIONES EN EL
ÁMBITO DE LA CONFEDERACIÓN HIDROGRÁFICA DEL TAJO
Fecha del informe: 03/03/2024

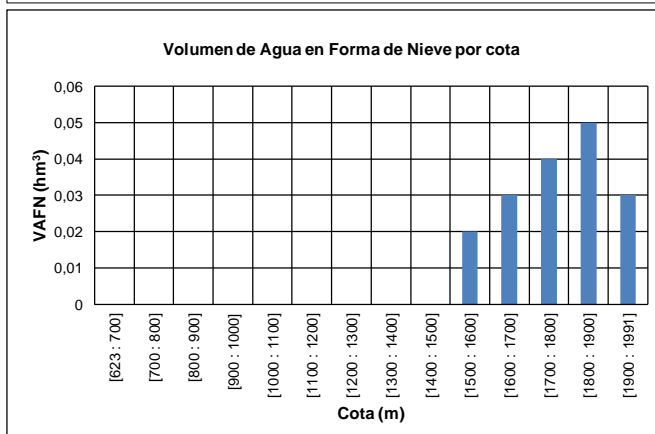
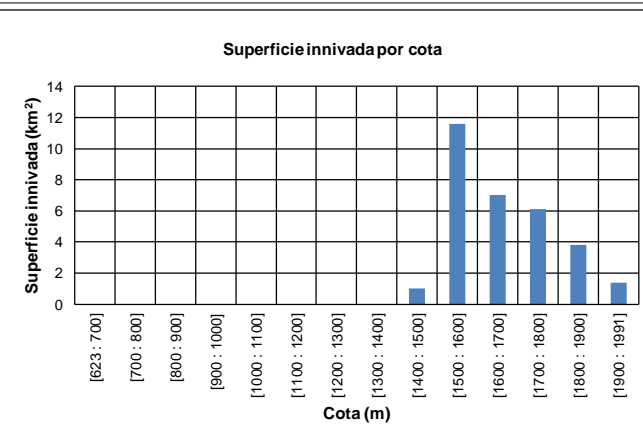
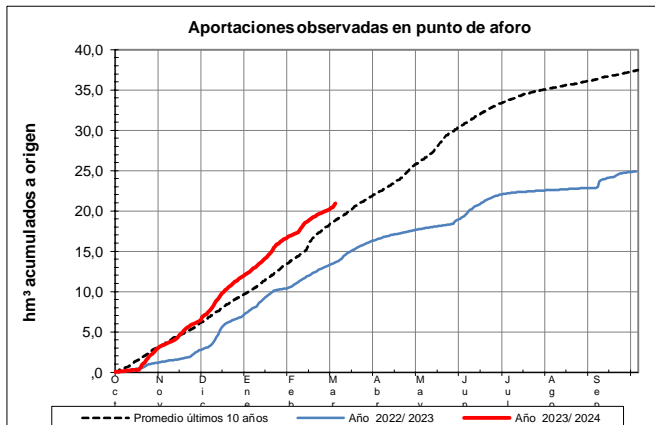
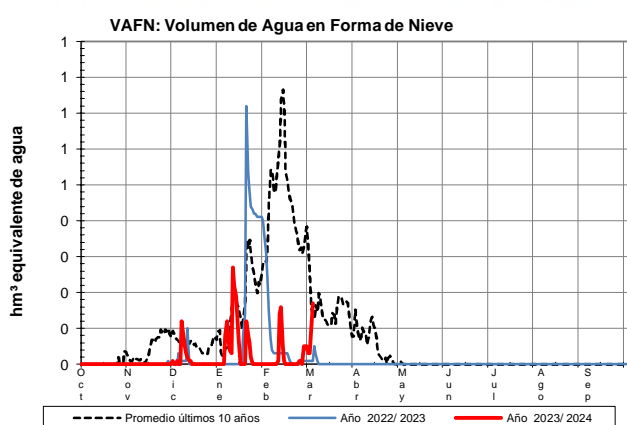
GUADARRAMA EN PICOTEJO



GUADARRAMA EN PICOTEJO

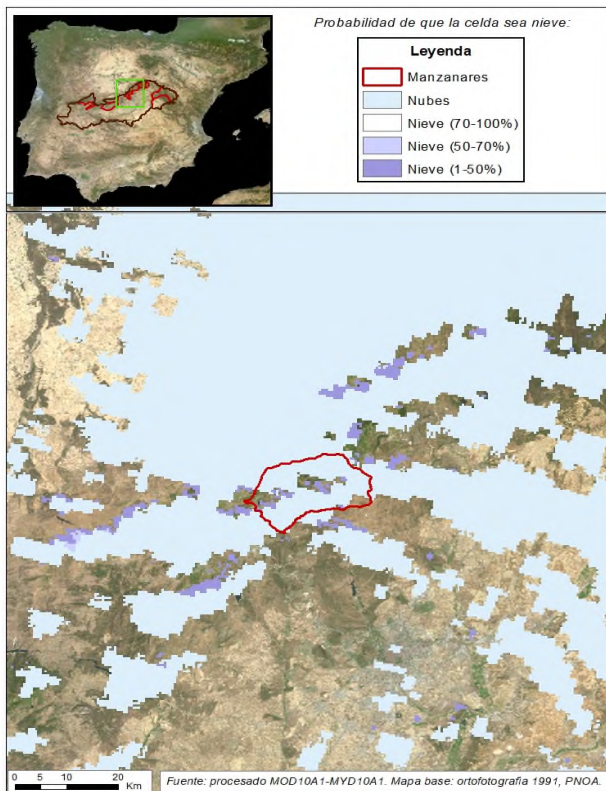
Fecha: 03/03/2024

Cota de inicio de nieve (m): 1485,00
Superficie total innivada (km²): 30,90
Altura equivalente de agua media (mm): 5,50
Volumen de agua en forma de nieve (hm³): 0,20



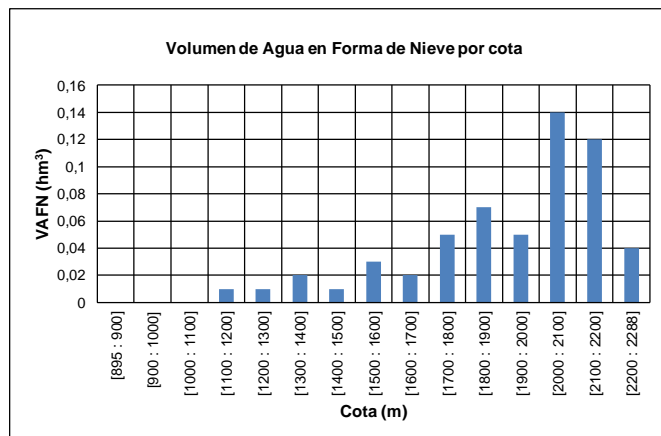
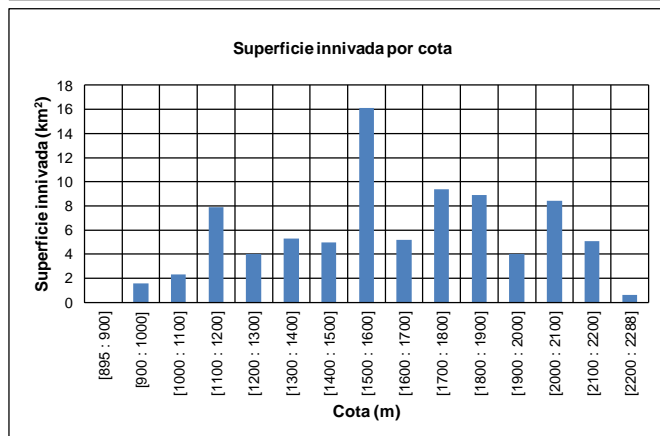
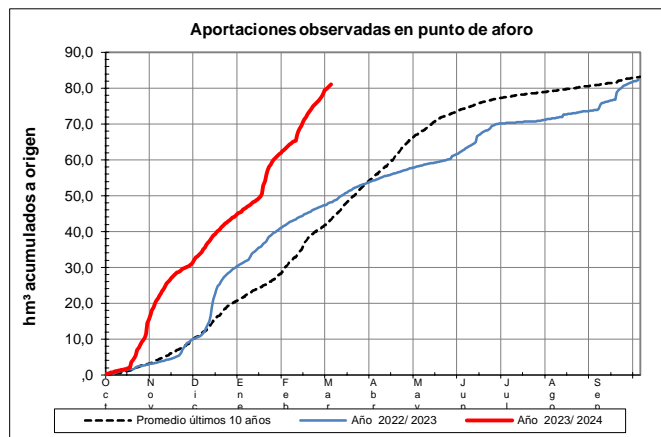
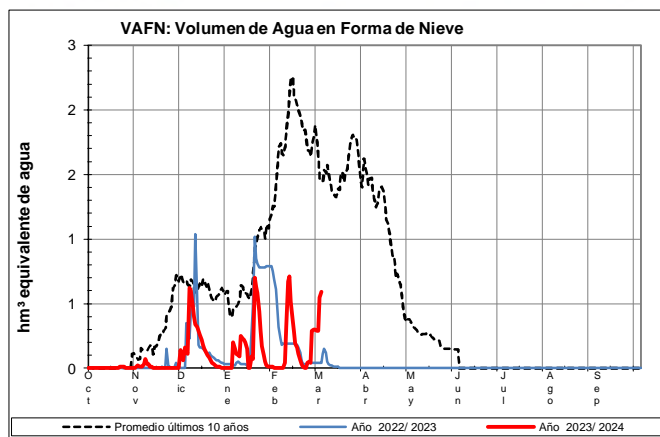
EVOLUCIÓN DE LA RESERVA DE NIEVE Y APORTACIONES EN EL ÁMBITO DE LA CONFEDERACIÓN HIDROGRÁFICA DEL TAJO
Fecha del informe: 03/03/2024

MANZANARES EN EMBALSE EL REGAJO



MANZANARES EN EMBALSE EL REGAJO

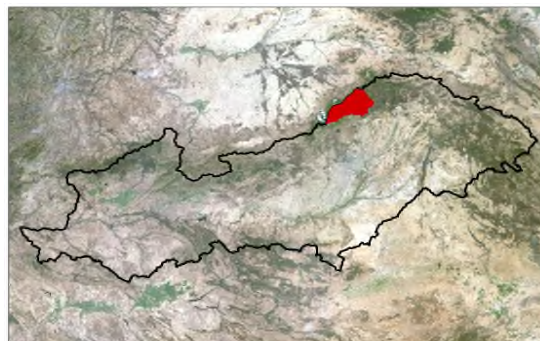
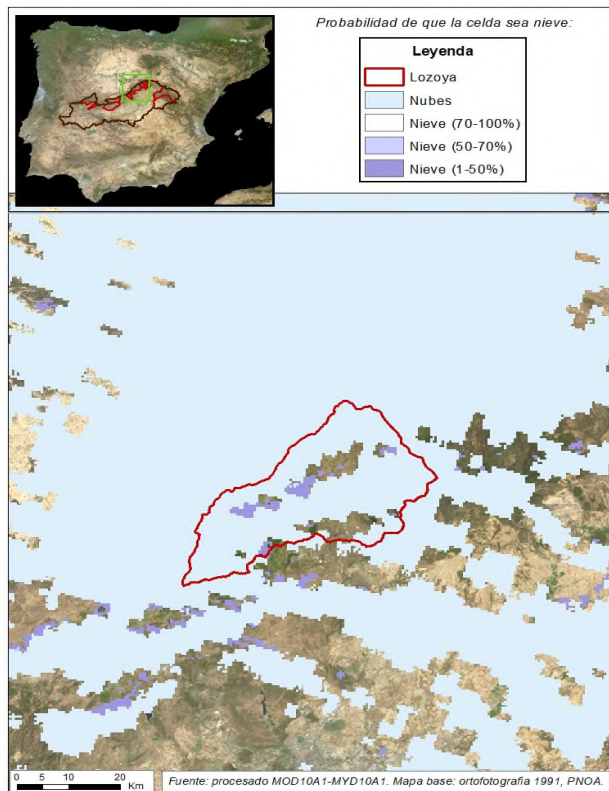
Fecha:	03/03/2024
Cota de inicio de nieve (m):	967,00
Superficie total innivada (km ²):	83,70
Altura equivalente de agua media (mm):	7,00
Volumen de agua en forma de nieve (hm ³):	0,60



EVOLUCIÓN DE LA RESERVA DE NIEVE Y APORTACIONES EN EL ÁMBITO DE LA CONFEDERACIÓN HIDROGRÁFICA DEL TAJO

Fecha del informe: 03/03/2024

LOZOYA EN EMBALSE EL ATAIZAR



LOZOYA EN EMBALSE EL ATAIZAR

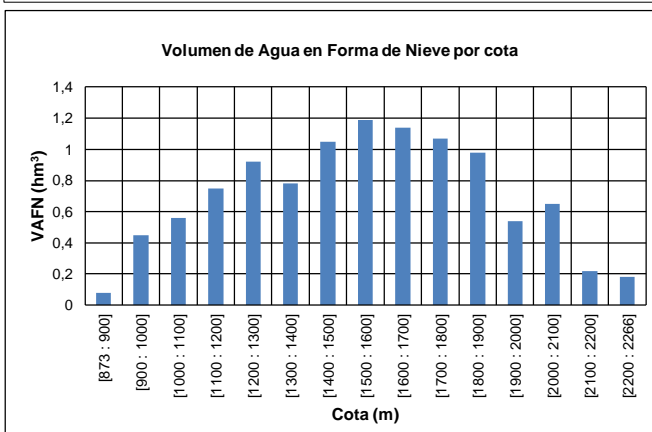
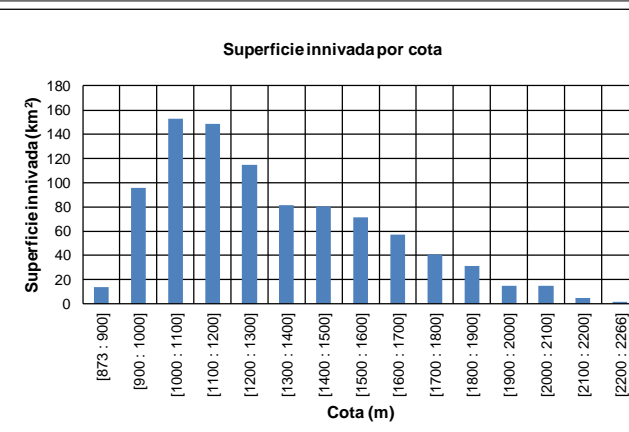
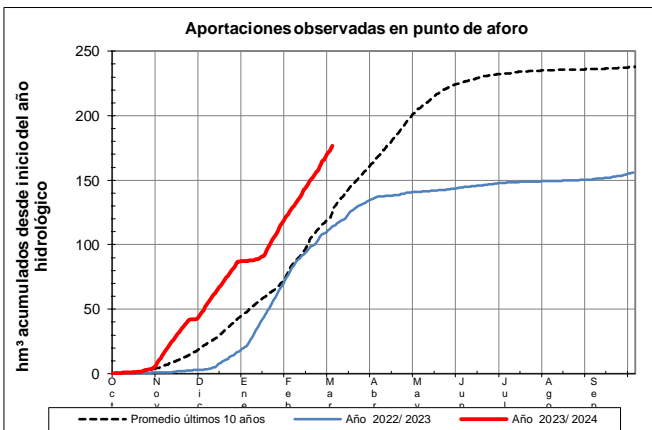
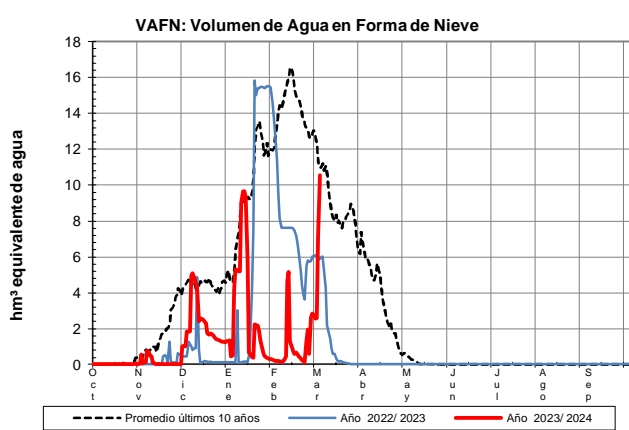
Fecha: 03/03/2024

Cota de inicio de nieve (m): 873,00

Superficie total innivada (km²): 924,90

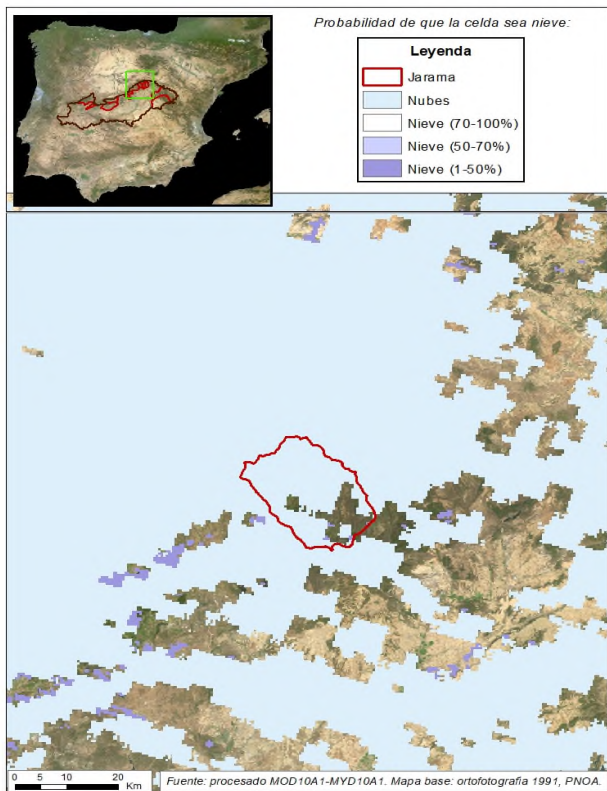
Altura equivalente de agua media (mm): 11,40

Volumen de agua en forma de nieve (hm³): 10,60



EVOLUCIÓN DE LA RESERVA DE NIEVE Y APORTACIONES EN EL
ÁMBITO DE LA CONFEDERACIÓN HIDROGRÁFICA DEL TAJO
Fecha del informe: 03/03/2024

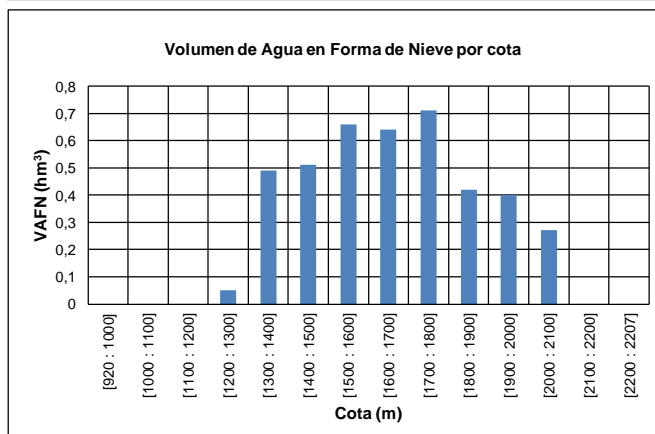
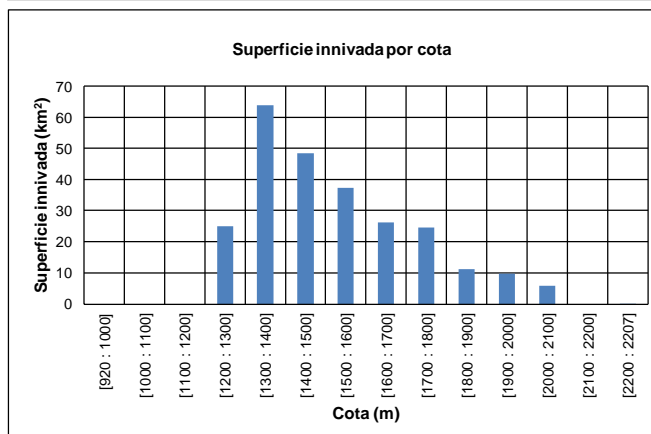
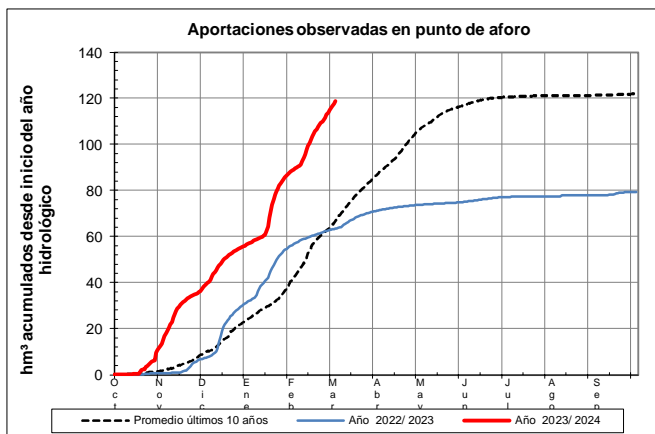
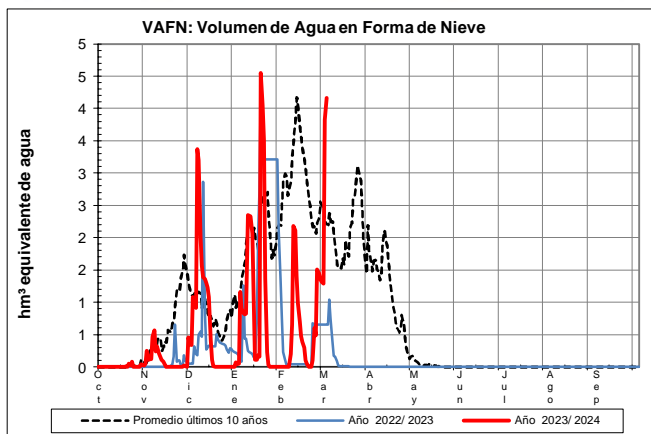
JARAMA EN EMBALSE EL VADO



JARAMA EN EMBALSE EL VADO

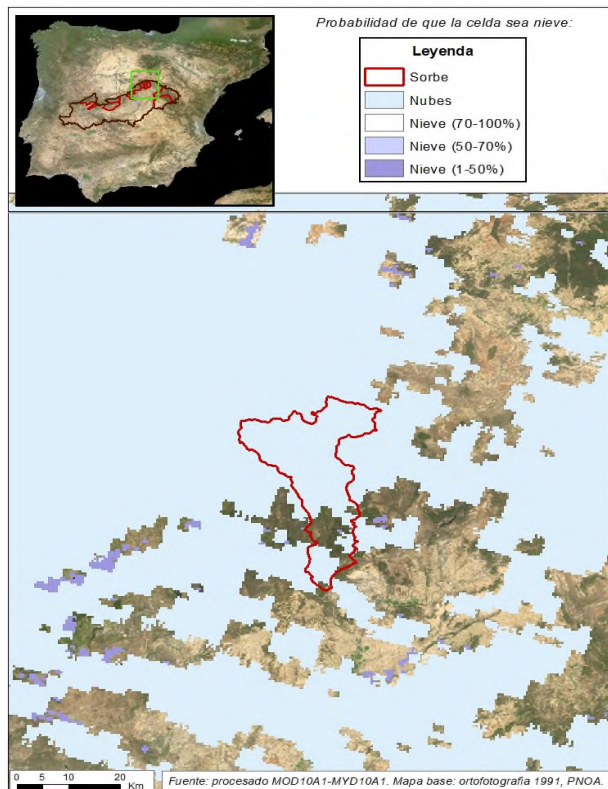
Fecha: 03/03/2024

Cota de inicio de nieve (m): 1251,00
Superficie total innivada (km²): 252,00
Altura equivalente de agua media (mm): 16,50
Volumen de agua en forma de nieve (hm³): 4,20



EVOLUCIÓN DE LA RESERVA DE NIEVE Y APORTACIONES EN EL
ÁMBITO DE LA CONFEDERACIÓN HIDROGRÁFICA DEL TAJO
Fecha del informe: 03/03/2024

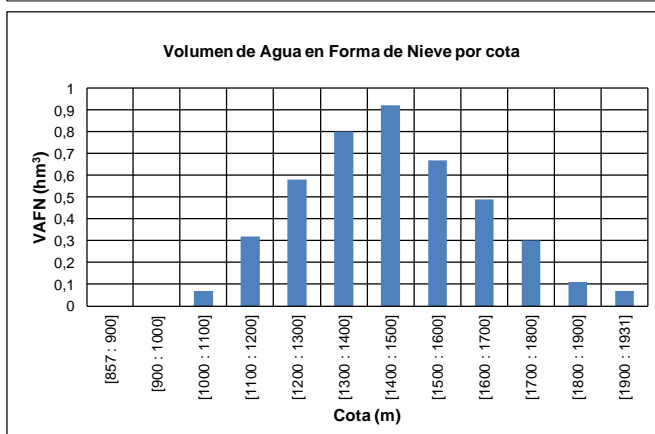
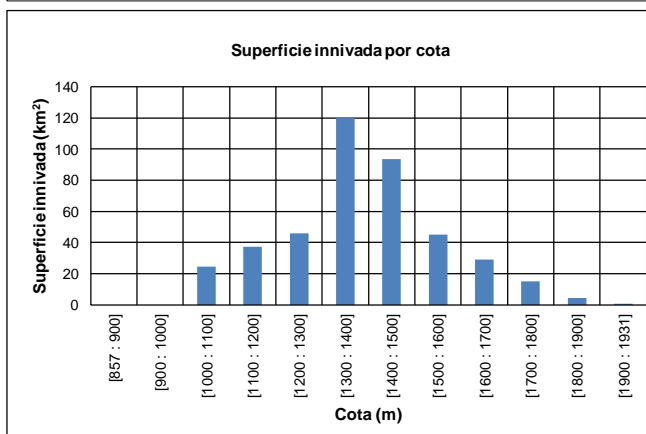
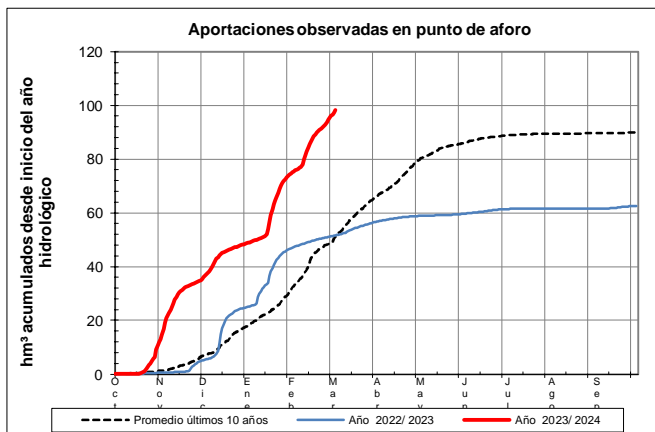
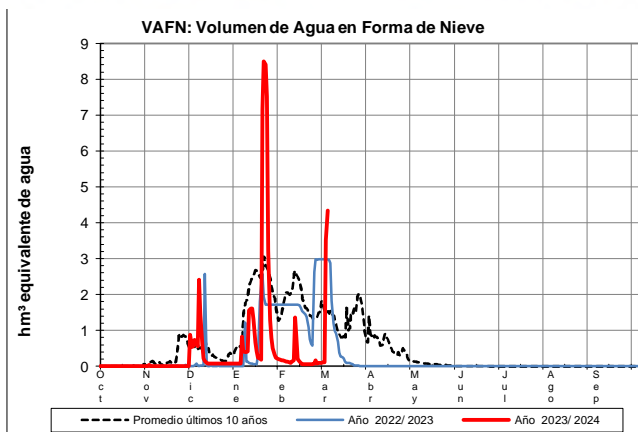
SORBE EN EMBALSE BELEÑA



SORBE EN EMBALSE BELEÑA

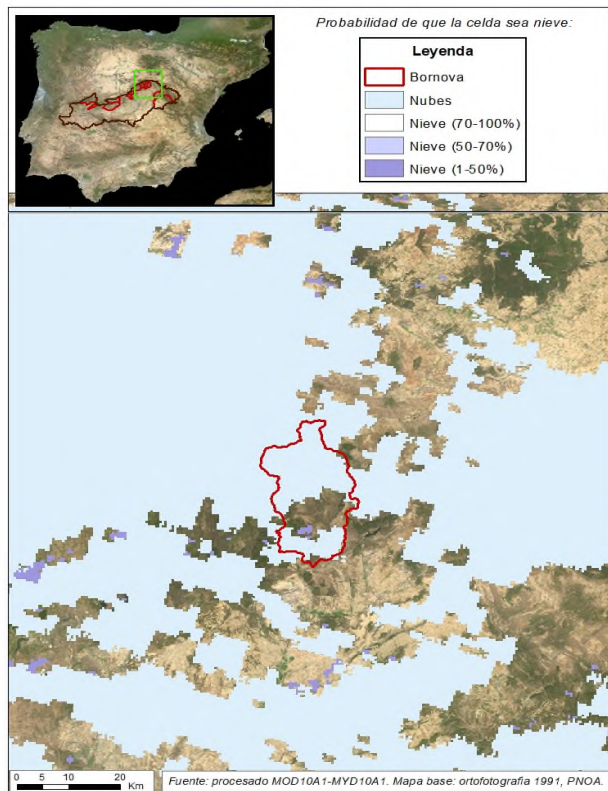
Fecha: 03/03/2024

Cota de inicio de nieve (m): 1015,00
Superficie total innivada (km²): 414,70
Altura equivalente de agua media (mm): 10,50
Volumen de agua en forma de nieve (hm³): 4,30



EVOLUCIÓN DE LA RESERVA DE NIEVE Y APORTACIONES EN EL
ÁMBITO DE LA CONFEDERACIÓN HIDROGRÁFICA DEL TAJO
Fecha del informe: 03/03/2024

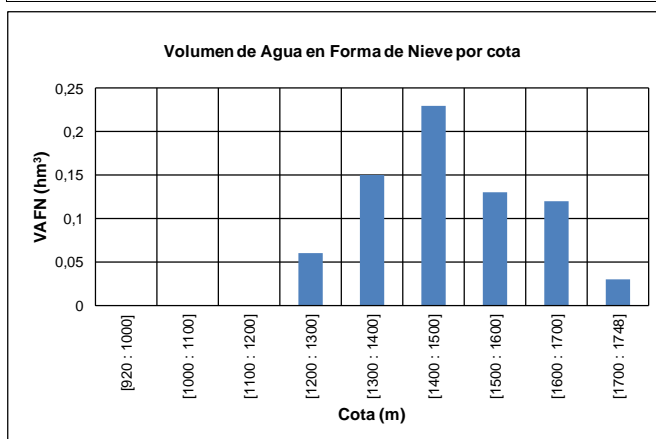
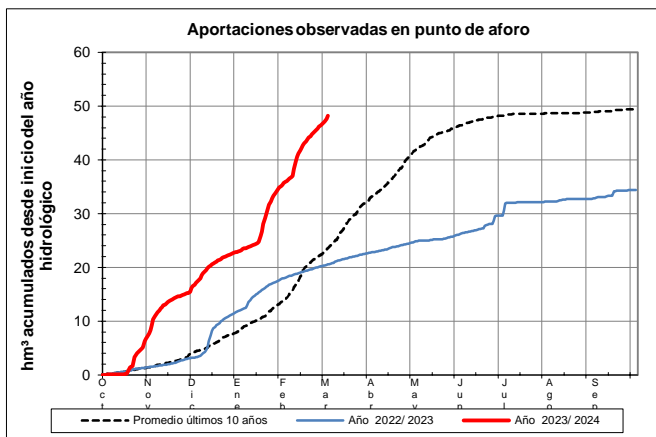
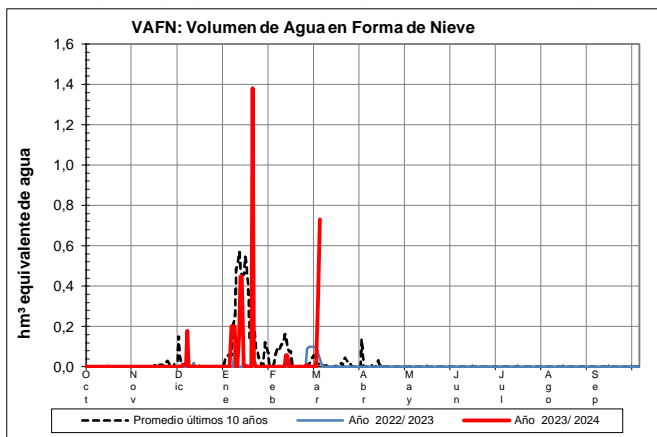
BORNOVA EN EMBALSE ALCORLÓ



BORNOVA EN EMBALSE ALCORLÓ

Fecha: 03/03/2024

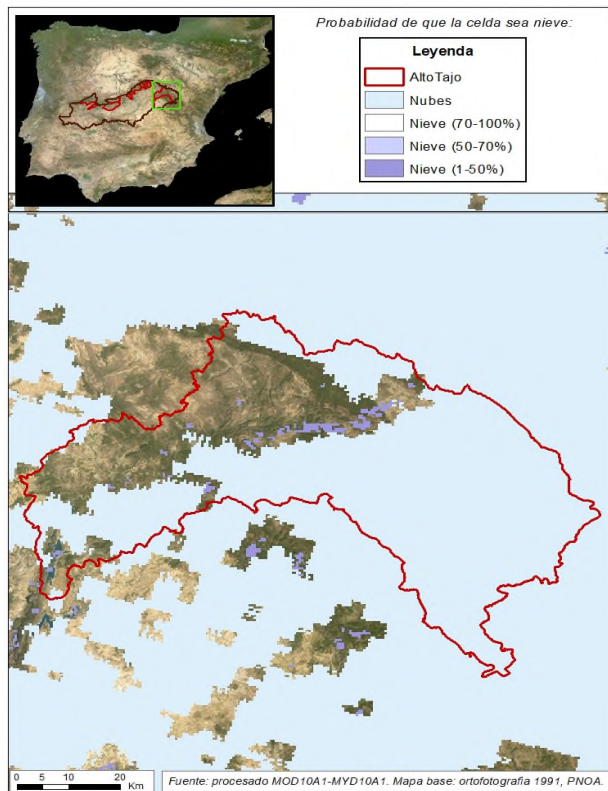
Cota de inicio de nieve (m): 1202,00
Superficie total innivada (km²): 161,40
Altura equivalente de agua media (mm): 4,50
Volumen de agua en forma de nieve (hm³): 0,70



EVOLUCIÓN DE LA RESERVA DE NIEVE Y APORTACIONES EN EL ÁMBITO DE LA CONFEDERACIÓN HIDROGRÁFICA DEL TAJO

Fecha del informe: 03/03/2024

ALTO TAJO EN EMBALSE ENTREPEÑAS



ALTO TAJO EN EMBALSE ENTREPEÑAS

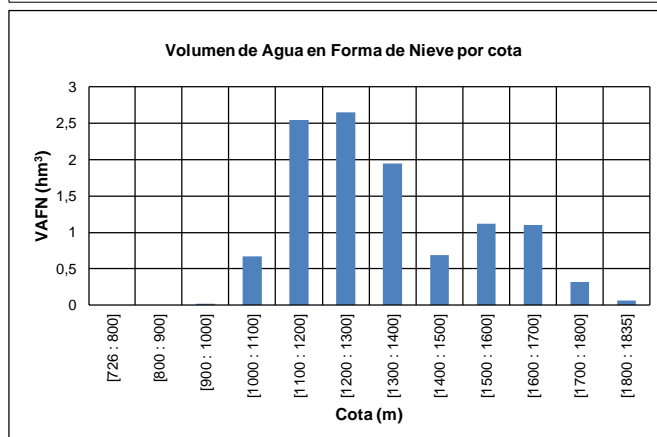
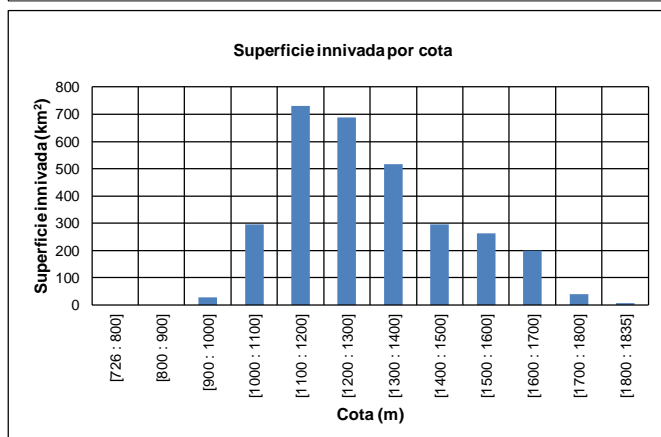
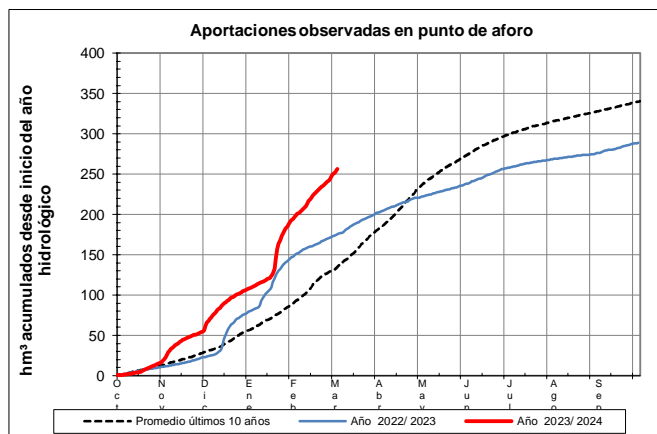
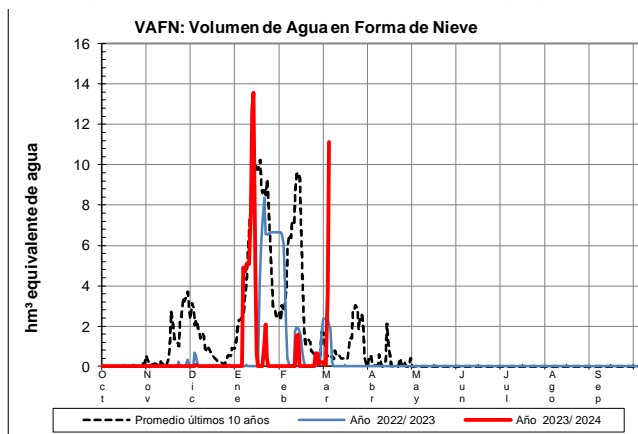
Fecha: 03/03/2024

Cota de inicio de nieve (m): 968,00

Superficie total innivada (km²): 3065,20

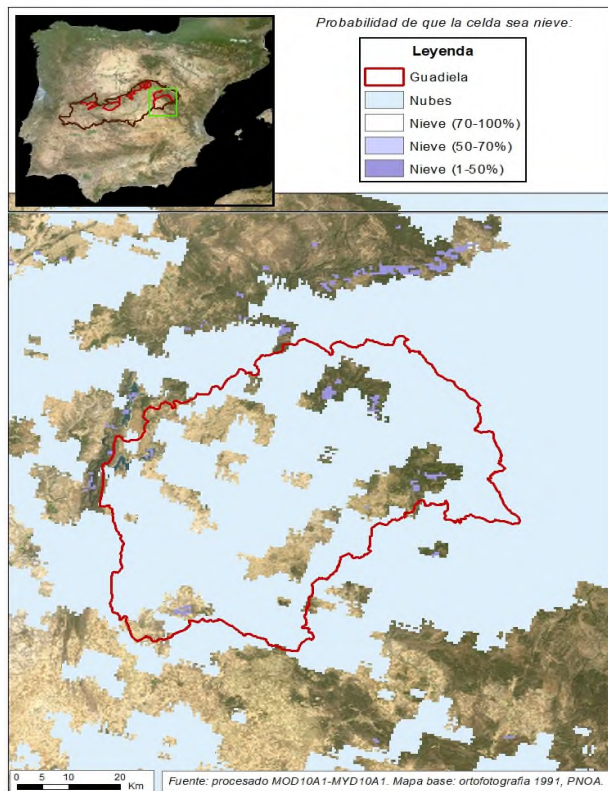
Altura equivalente de agua media (mm): 3,60

Volumen de agua en forma de nieve (hm³): 11,10



EVOLUCIÓN DE LA RESERVA DE NIEVE Y APORTACIONES EN EL
ÁMBITO DE LA CONFEDERACIÓN HIDROGRÁFICA DEL TAJO
Fecha del informe: 03/03/2024

GUADIELA EN EMBALSE BUENDÍA



GUADIELA EN EMBALSE BUENDÍA

Fecha: 03/03/2024

Cota de inicio de nieve (m): 812,00
Superficie total innivada (km²): 1464,60
Altura equivalente de agua media (mm): 11,40
Volumen de agua en forma de nieve (hm³): 16,70

