

# Evolución de la reserva de nieve (Modelo hidrológico ASTER®)



Confederación Hidrográfica del Cantábrico

19 de marzo de 2024

**Datos provisionales sujetos a revisión**

NÚMERO BHS 12  
AÑO 2024

**SECRETARÍA DE ESTADO DE  
MEDIO AMBIENTE.  
DIRECCIÓN GENERAL DEL  
AGUA**

Catálogo de Publicaciones de la  
Administración General del Estado:  
<http://publicacionesoficiales.boe.es/>

**N.I.P.O.: 665-20-095-4**

SUBDIRECCIÓN  
GENERAL DE PROTECCIÓN DE LAS  
AGUAS Y GESTIÓN DE RIESGOS

**ÁREA DE INFORMACIÓN  
HIDROLÓGICA**

Fernando Pastor Argüello

Alberto Irigoyen Pérez

Carlos González Trabanco

Beatriz Fondevila Garcinuño

Teresa Maestro Villarroya

Para cualquier sugerencia póngase  
en contacto con:

Plaza San Juan de la Cruz 10  
Despacho C-708  
28071 Madrid

Teléfonos: 91 597 54 43

Correo electrónico:  
[hidrologia@miteco.es](mailto:hidrologia@miteco.es)

El informe de Evolución de  
Recursos Nivales puede ser  
consultado en:  
<https://www.miteco.gob.es/es/agua/temas/evaluacion-de-los-recursos-hidricos/ERHIN/>

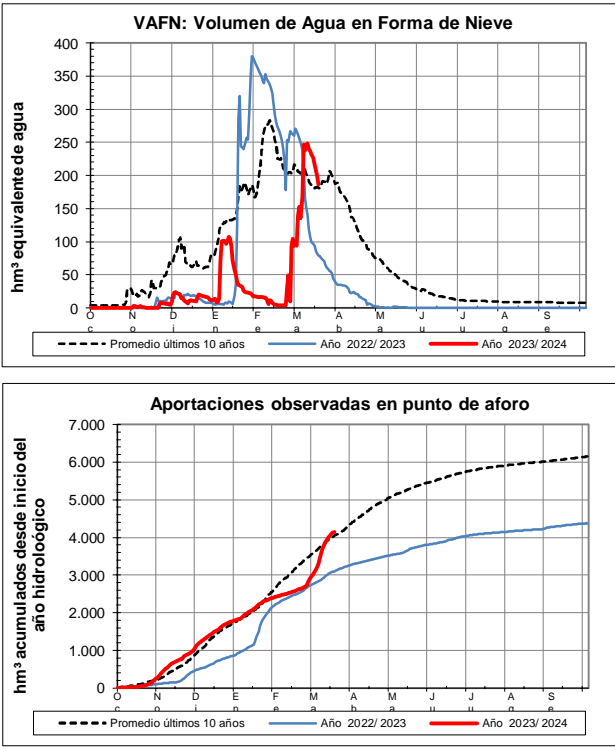
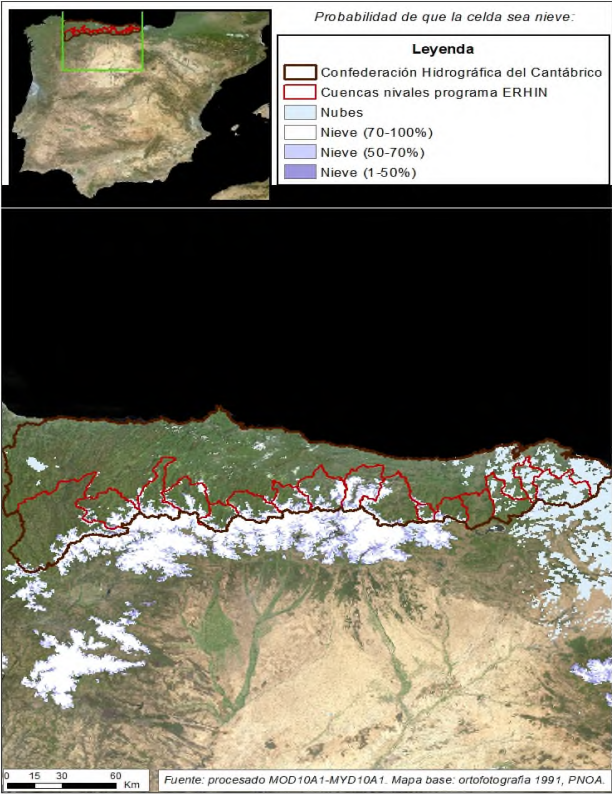
# RESUMEN

## Evolución de las reservas nivales

EVOLUCIÓN DE LA RESERVA DE NIEVE Y APORTACIONES EN EL  
ÁMBITO DE LA CONFEDERACIÓN HIDROGRÁFICA DEL CANTÁBRICO  
Fecha del informe: 17/03/2024

CUENCA		(*) ESTADO A: 17/03/2024				
		Superficie de la cuenca	Superficie innivada (1)	VAFN (2)	Aportaciones (3)	Reserva nival (4)
Sistema	Pto. de control	(km²)	(km²)	(hm³)	(hm³)	
Cordillera Cantábrica	Navia en E. de Salime	1.770,6	183,3	43,7	1.538,1	Máxima 5 años
	Narcea en Corias	531,9	33,2	1,1	429,0	Alta
	Pigüña en Puente San Martín	404,1	198,3	59,1	95,7	Máxima 5 años
	Trubia	418,7	109,1	16,7	158,6	Alta
	Caudal en Vega del Rey	234,8	51,3	4,2	69,9	Normal
	Aller	356,4	120,2	28,8	127,9	Alta
	Nalón en E. de Tanes	264,3	10,9	0,6	107,2	Muy alta
	Sella en Cangas de Onís	480,8	31,1	7,8	259,6	Alta
	Cares en Peñamellera Alta	454,9	88,3	17,4	265,0	Normal
	Deva en Peñamellera Baja	643,3	46,9	5,2	114,5	Normal
	Nansa en E. de La Cohilla	89,9	0,0	0,0	47,5	Mínima 5 años
	Saja en Fresneda	206,9	0,0	0,0	155,7	Normal
	Besaya en E. de Somahoz	305,7	0,0	0,0	125,2	Normal
	Pas en Puente Viesgo	355,5	5,1	0,3	204,1	Normal
	Miera en Puente Agüero	205,5	0,0	0,0	124,4	Normal
	Asón en Ampuero	494,2	12,0	1,5	332,3	Muy alta
TOTAL		7.217,5	889,7	186,5	4.154,8	

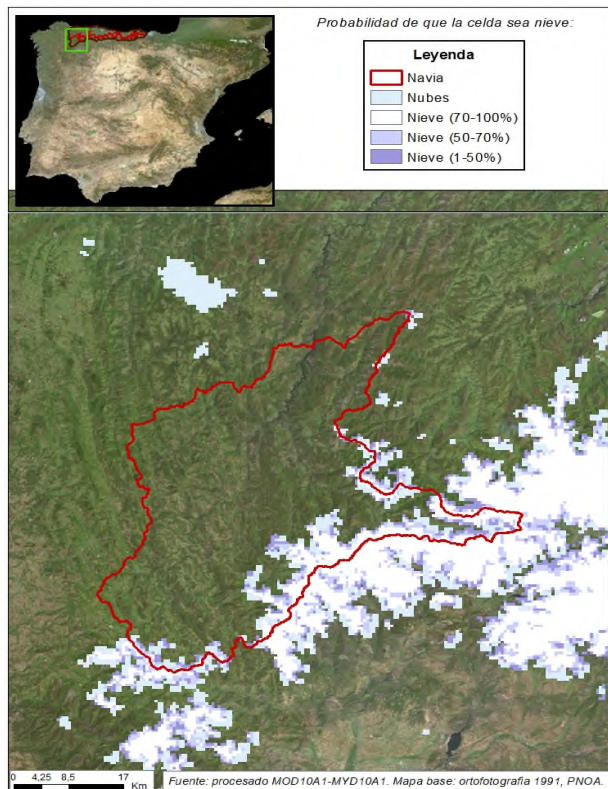
- (1) Superficie innivada calculada a partir del modelo ASTER  
(2) Volumen de Agua en Forma de Nieve (VAFN) calculado a partir del modelo ASTER  
(3) Aportaciones observadas en los puntos de aforo utilizados como puntos de cierre  
(4) Valoración cualitativa del estado de las reservas en comparación con los valores registrados en los últimos 5 años



# EVOLUCIÓN DE LA RESERVA DE NIEVE Y APORTACIONES EN EL ÁMBITO DE LA CONFEDERACIÓN HIDROGRÁFICA DEL CANTÁBRICO

Fecha del informe: 17/03/2024

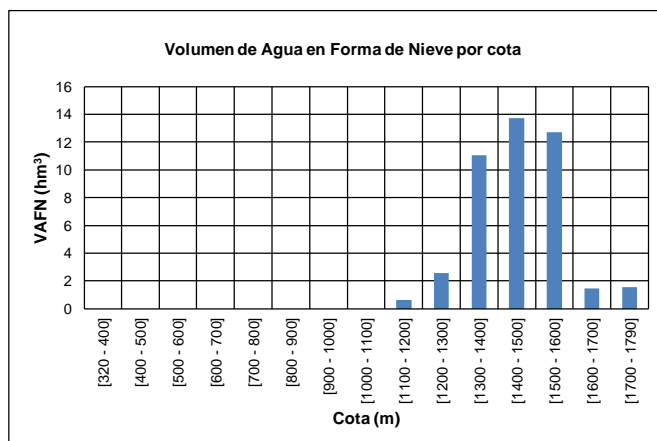
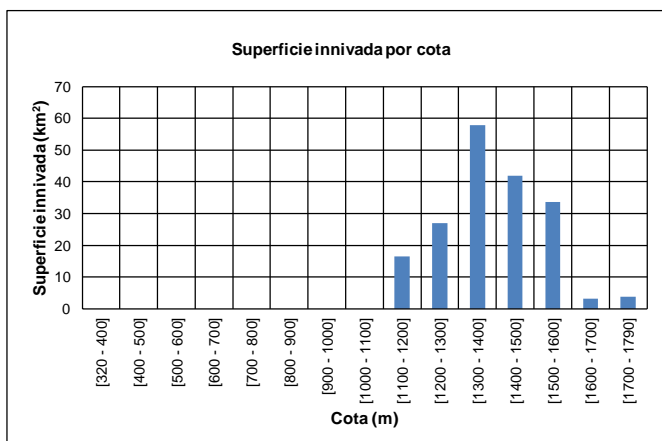
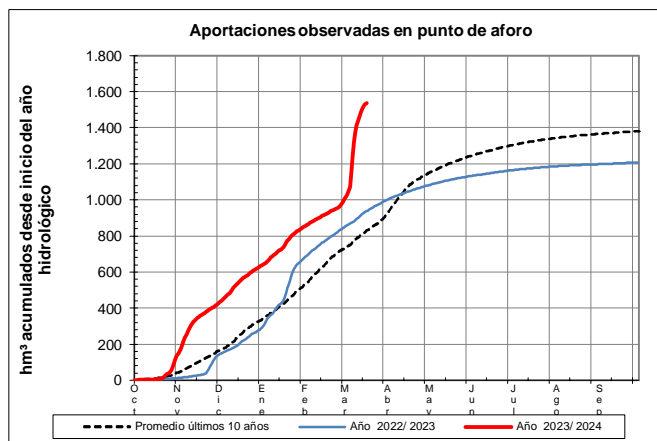
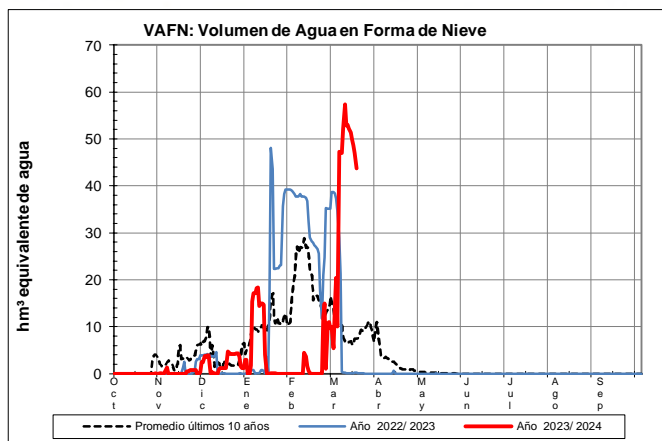
## NAVIA EN EMBALSE DE SALIME



### NAVIA EN EMBALSE DE SALIME

Fecha: 17/03/2024

Cota de inicio de nieve (m):	1148,00
Superficie total innivada (km <sup>2</sup> ):	183,30
Altura equivalente de agua media (mm):	238,30
Volumen de agua en forma de nieve (hm <sup>3</sup> ):	43,70

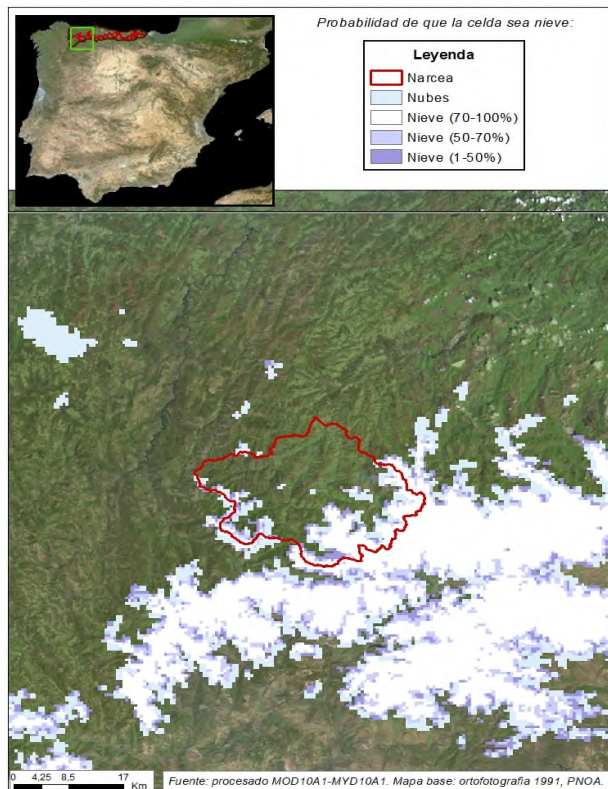




## EVOLUCIÓN DE LA RESERVA DE NIEVE Y APORTACIONES EN EL ÁMBITO DE LA CONFEDERACIÓN HIDROGRÁFICA DEL CANTÁBRICO

Fecha del informe: 17/03/2024

### NARCEA EN COREAS



### NARCEA EN COREAS

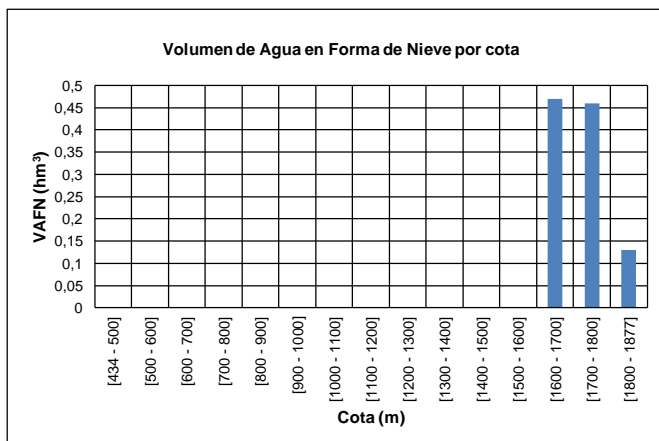
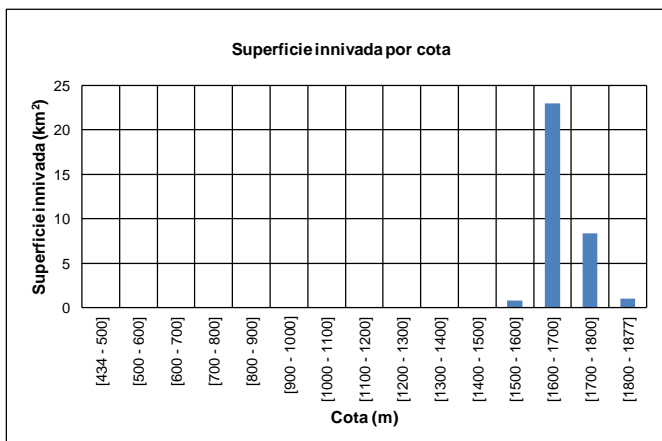
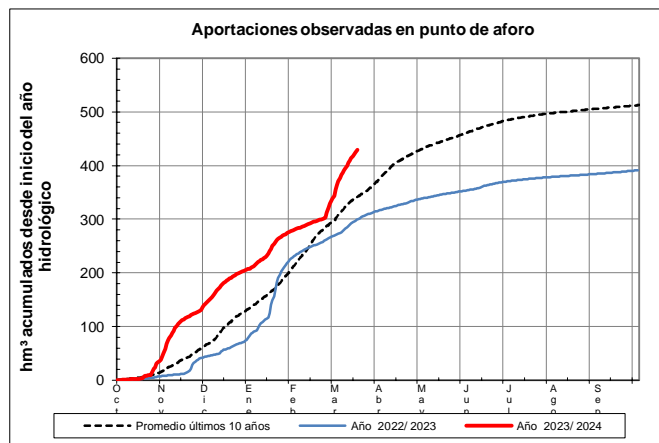
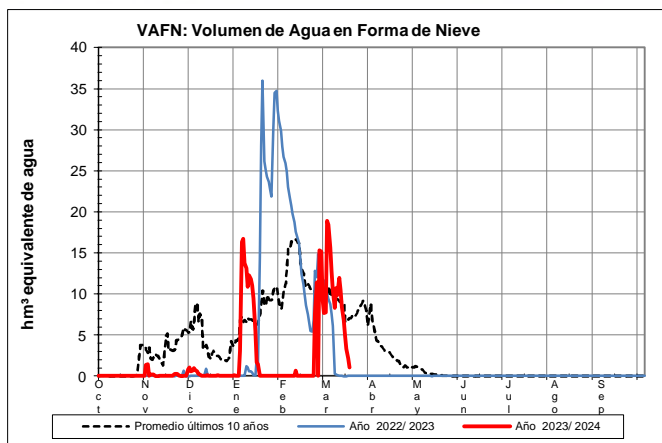
Fecha: 17/03/2024

Cota de inicio de nieve (m): 1545,00

Superficie total innivada (km<sup>2</sup>): 33,20

Altura equivalente de agua media (mm): 32,00

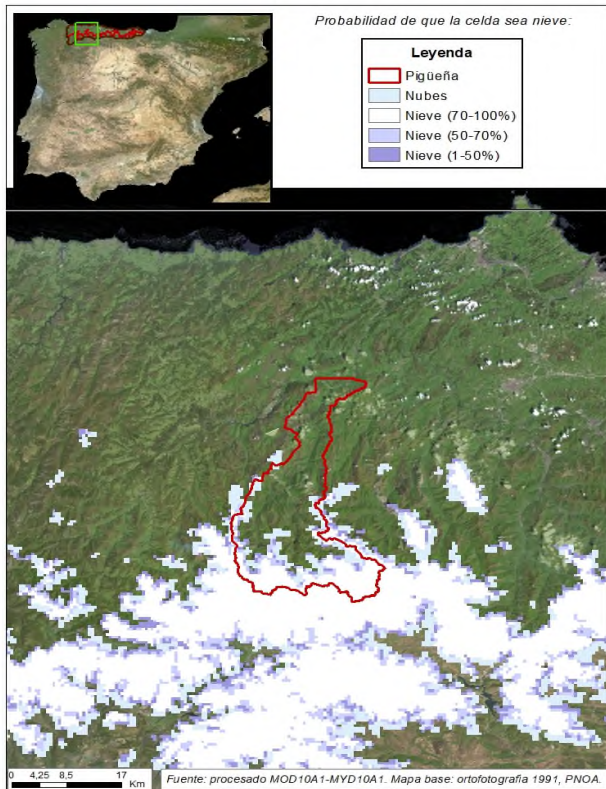
Volumen de agua en forma de nieve (hm<sup>3</sup>): 1,10



## EVOLUCIÓN DE LA RESERVA DE NIEVE Y APORTACIONES EN EL ÁMBITO DE LA CONFEDERACIÓN HIDROGRÁFICA DEL CANTÁBRICO

Fecha del informe: 17/03/2024

### PIGÜEÑA EN PUENTE SAN MARTÍN



### PIGÜEÑA EN PUENTE SAN MARTÍN

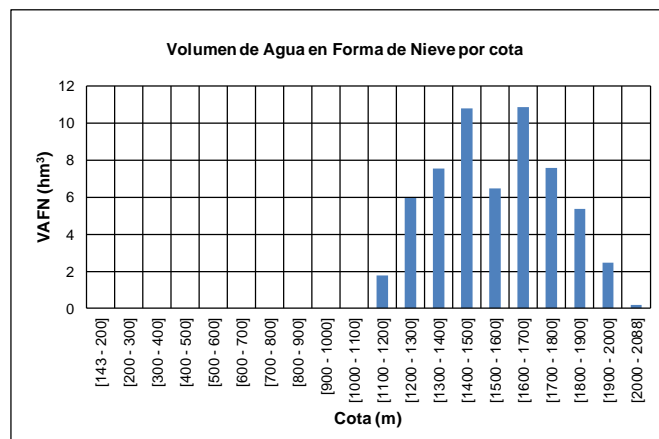
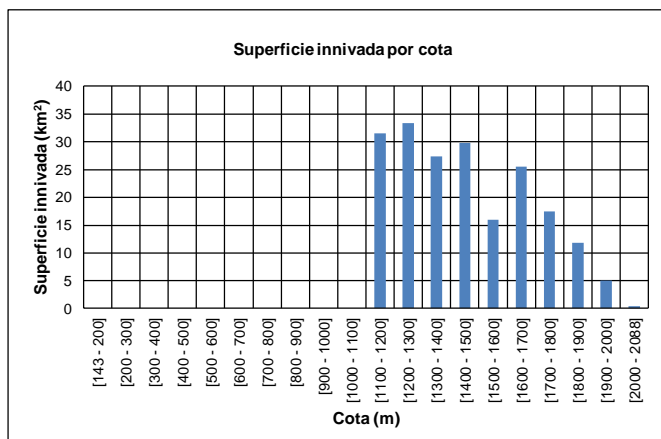
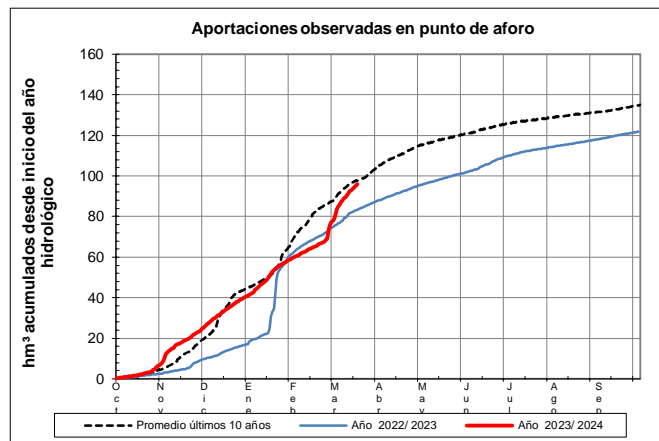
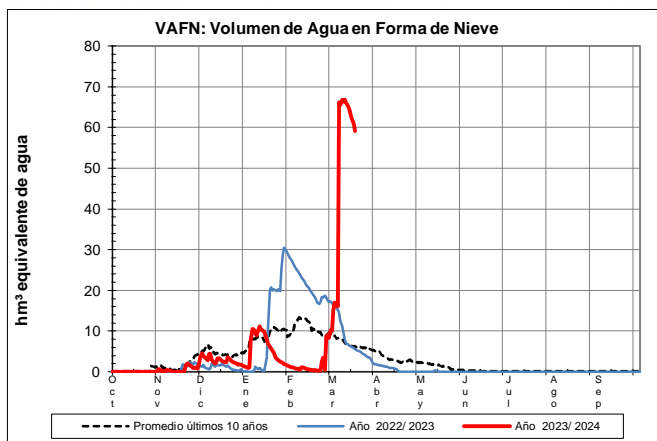
Fecha: 17/03/2024

Cota de inicio de nieve (m): 1117,00

Superficie total innivada (km<sup>2</sup>): 198,30

Altura equivalente de agua media (mm): 298,00

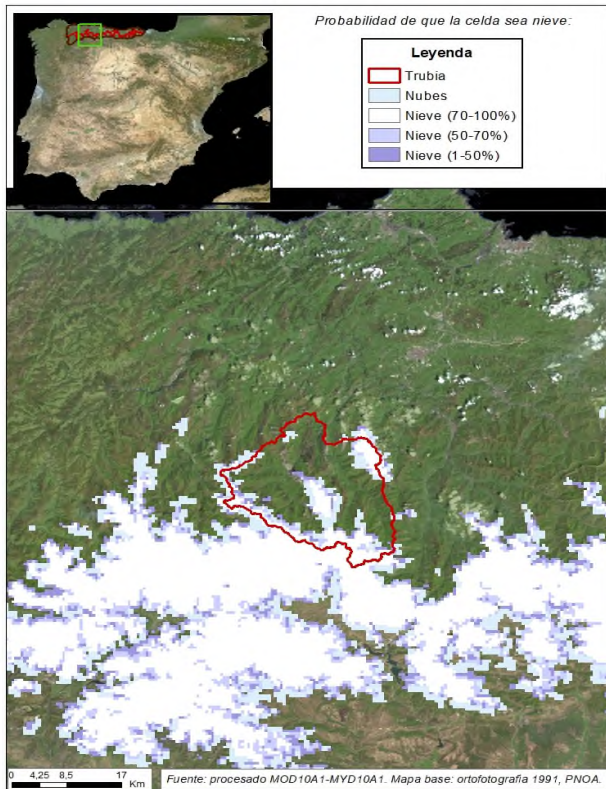
Volumen de agua en forma de nieve (hm<sup>3</sup>): 59,10



EVOLUCIÓN DE LA RESERVA DE NIEVE Y APORTACIONES EN EL  
ÁMBITO DE LA CONFEDERACIÓN HIDROGRÁFICA DEL CANTÁBRICO

Fecha del informe: 17/03/2024

TRUBIA



TRUBIA

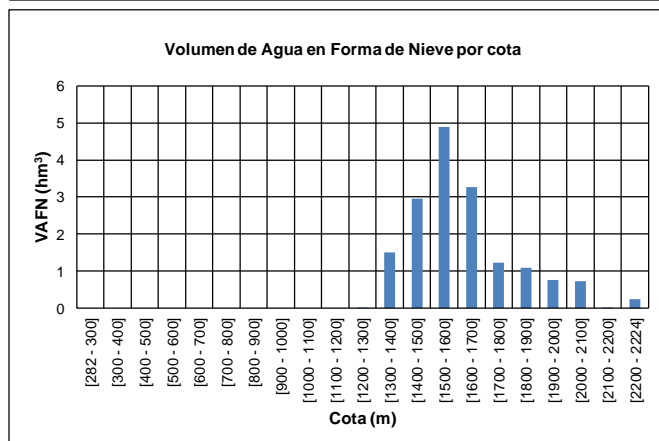
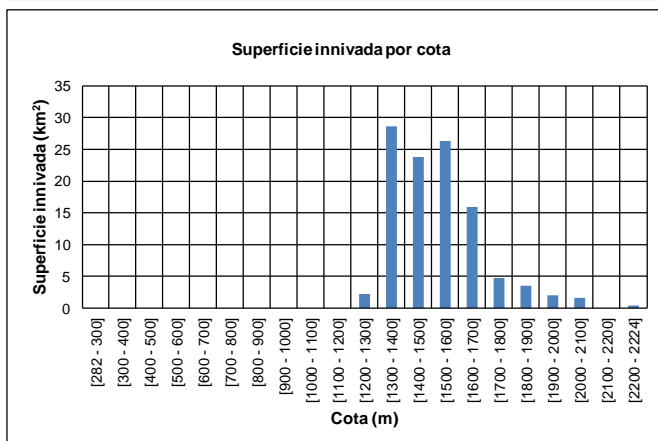
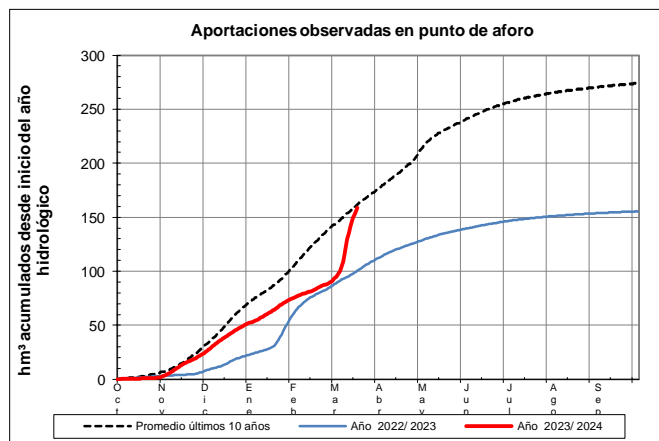
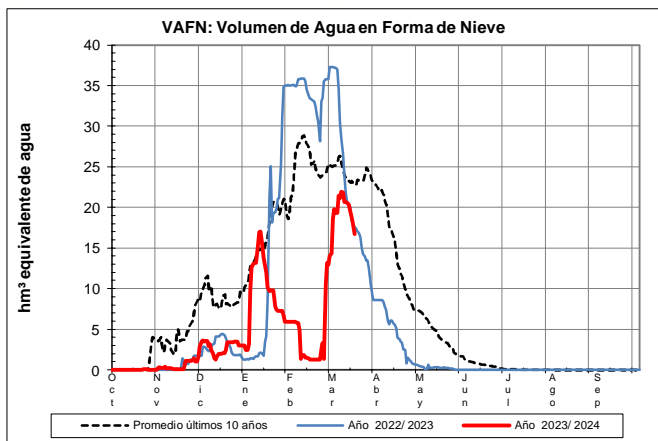
Fecha: 17/03/2024

Cota de inicio de nieve (m): 1281,00

Superficie total innivada (km<sup>2</sup>): 109,10

Altura equivalente de agua media (mm): 153,00

Volumen de agua en forma de nieve (hm<sup>3</sup>): 16,70

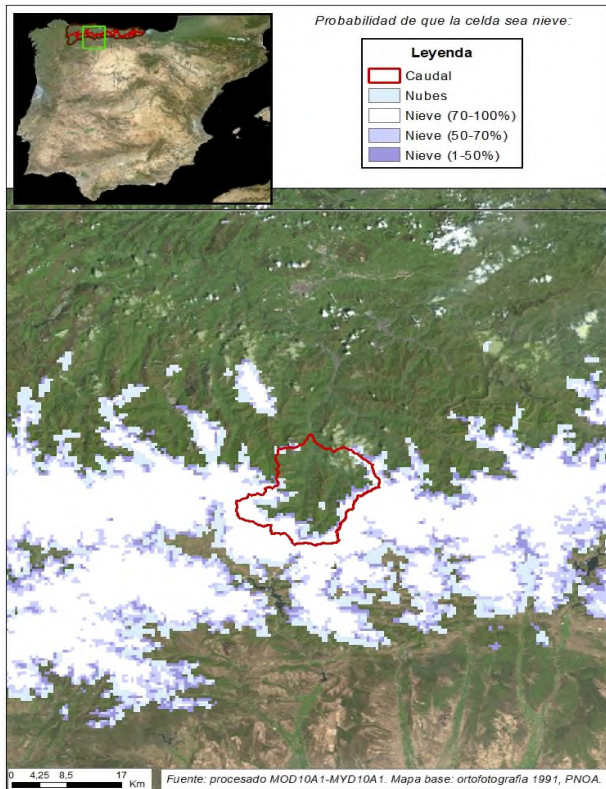




EVOLUCIÓN DE LA RESERVA DE NIEVE Y APORTACIONES EN EL  
ÁMBITO DE LA CONFEDERACIÓN HIDROGRÁFICA DEL CANTÁBRICO

Fecha del informe: 17/03/2024

CAUDAL EN VEGA DEL REY



CAUDAL EN VEGA DEL REY

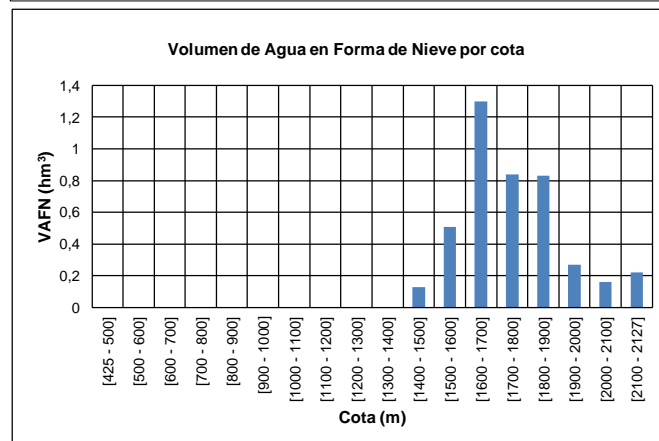
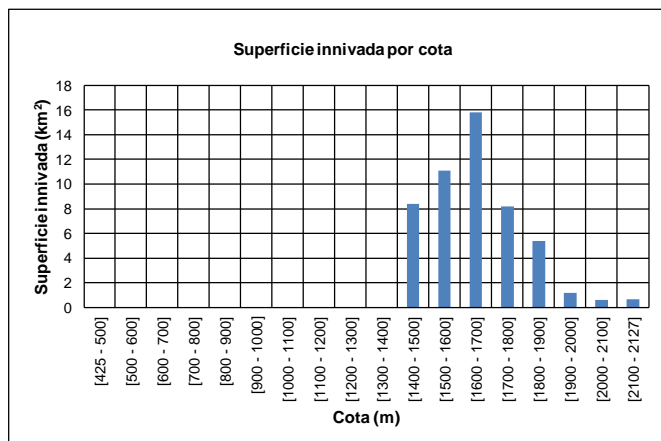
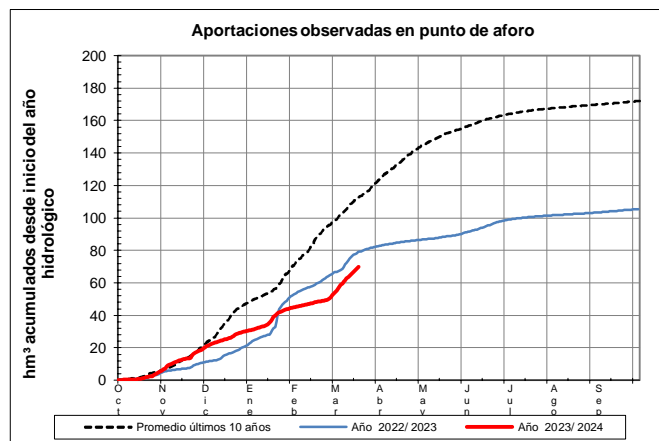
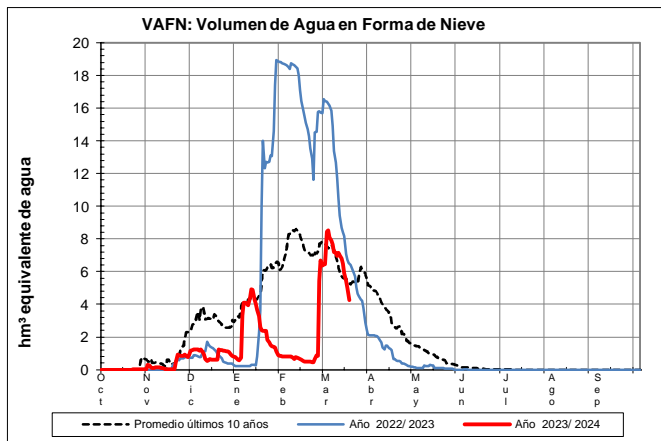
Fecha: 17/03/2024

Cota de inicio de nieve (m): 1446,00

Superficie total innivada (km<sup>2</sup>): 51,30

Altura equivalente de agua media (mm): 82,70

Volumen de agua en forma de nieve (hm<sup>3</sup>): 4,20





Fecha del informe: 17/03/2024

Probabilidad de que la celda sea nieve:

**Leyenda**

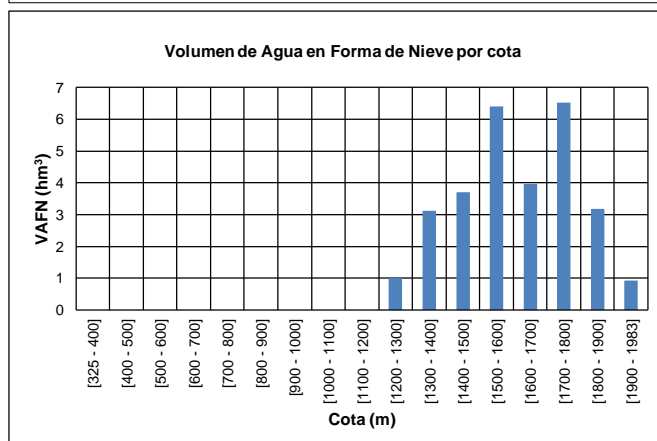
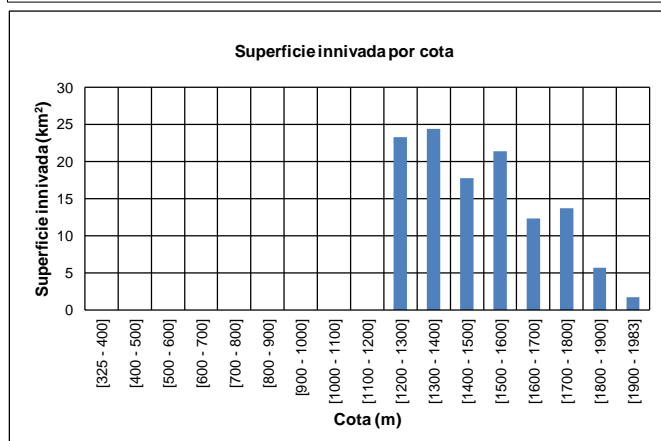
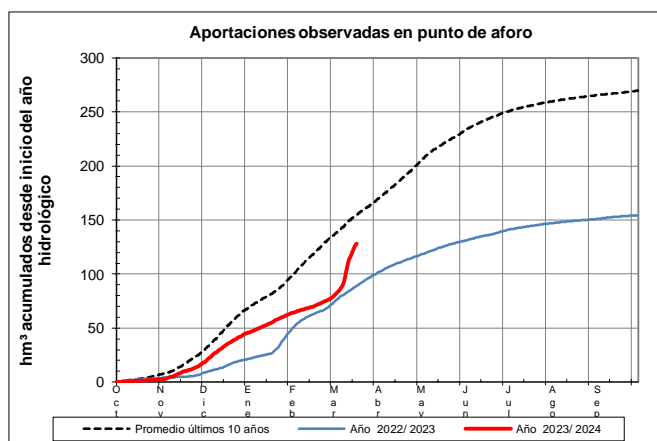
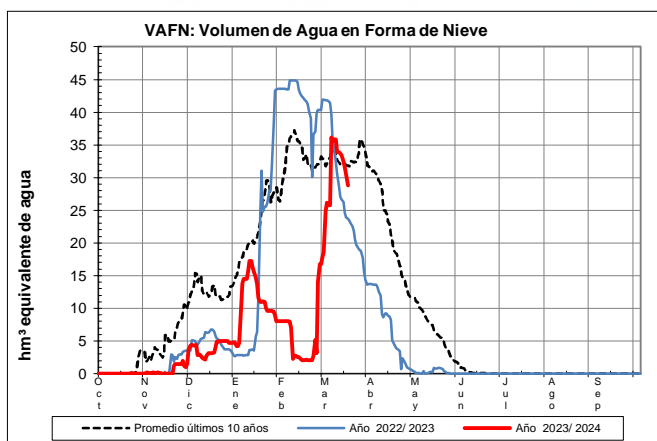
- Aler
- Nubes
- Nieve (70-100%)
- Nieve (50-70%)
- Nieve (1-50%)

0 4.25 8.5 17 Km

Fuente: procesado MOD10A1-MYD10A1. Mapa base: ortofotografía 1991, PNOA.



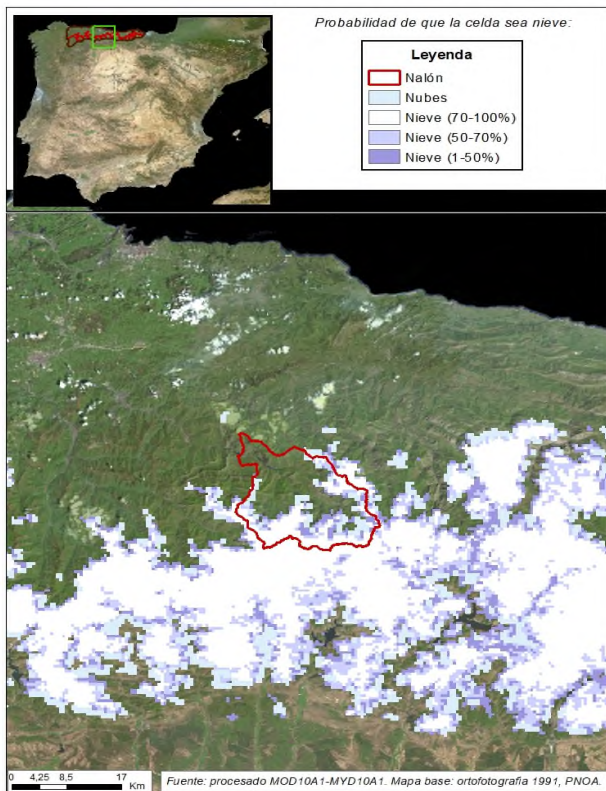
Cota de inicio de nieve (m):	1214,00
Superficie total innivada (km <sup>2</sup> ):	120,20
Altura equivalente de agua media (mm):	239,80
Volumen de agua en forma de nieve (hm <sup>3</sup> ):	28,80



## EVOLUCIÓN DE LA RESERVA DE NIEVE Y APORTACIONES EN EL ÁMBITO DE LA CONFEDERACIÓN HIDROGRÁFICA DEL CANTÁBRICO

Fecha del informe: 17/03/2024

### NALÓN EN EMBALSE DE TANES



### NALÓN EN EMBALSE DE TANES

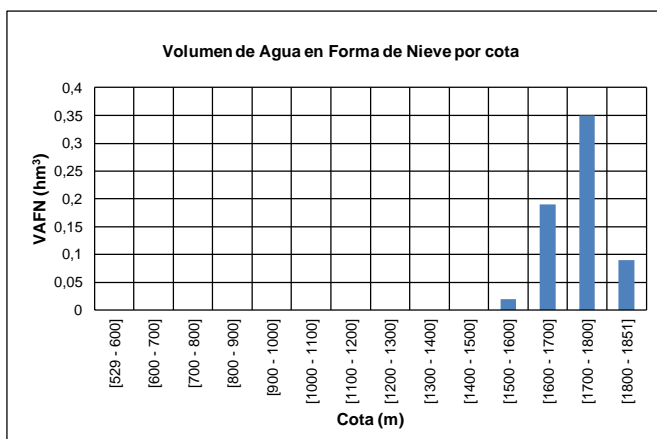
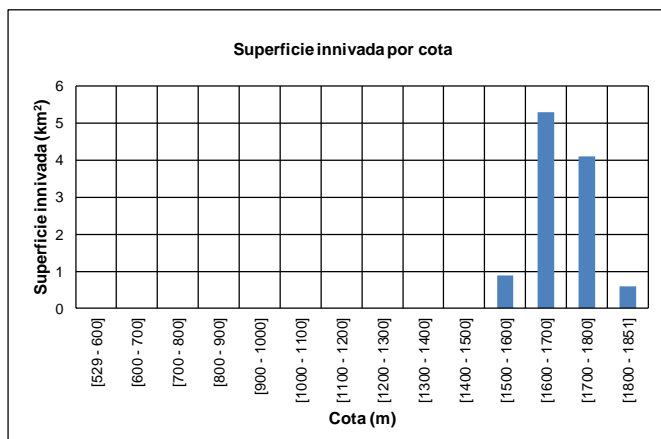
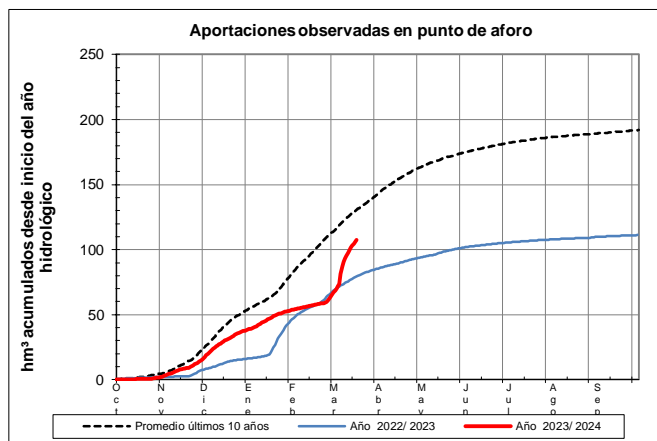
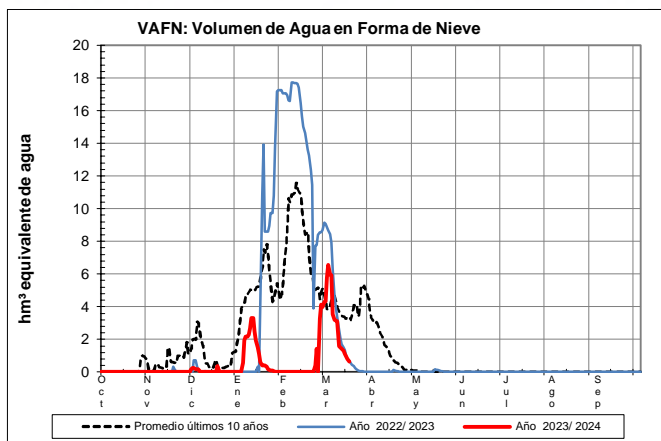
Fecha: 17/03/2024

Cota de inicio de nieve (m): 1577,00

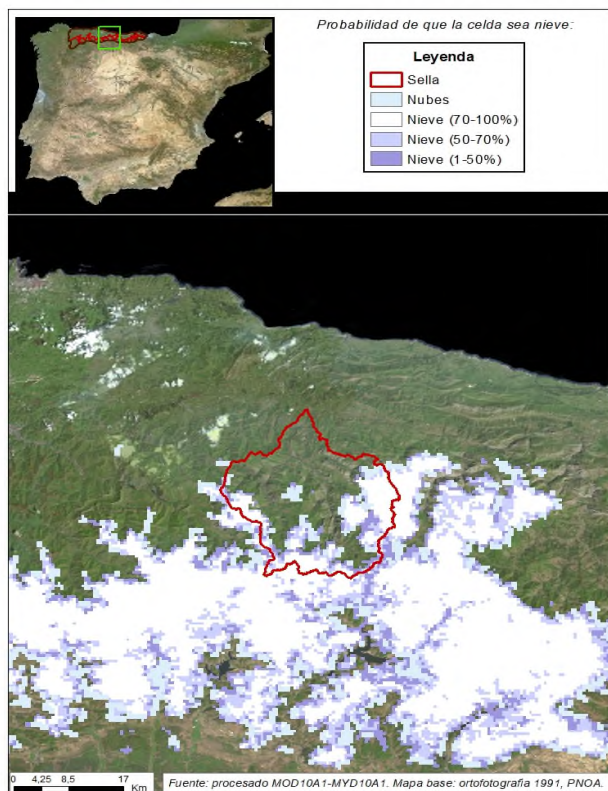
Superficie total innivada (km<sup>2</sup>): 10,90

Altura equivalente de agua media (mm): 59,30

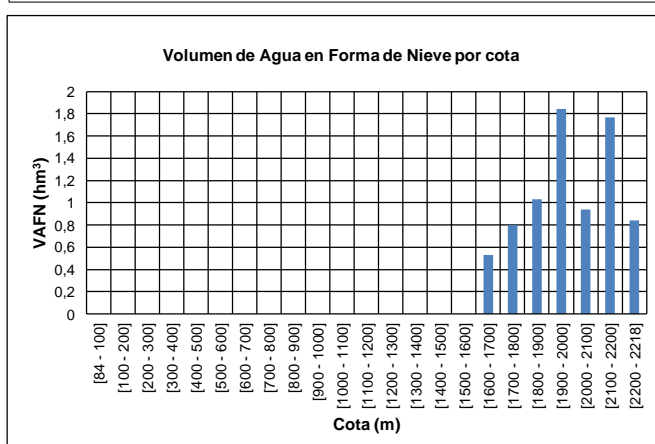
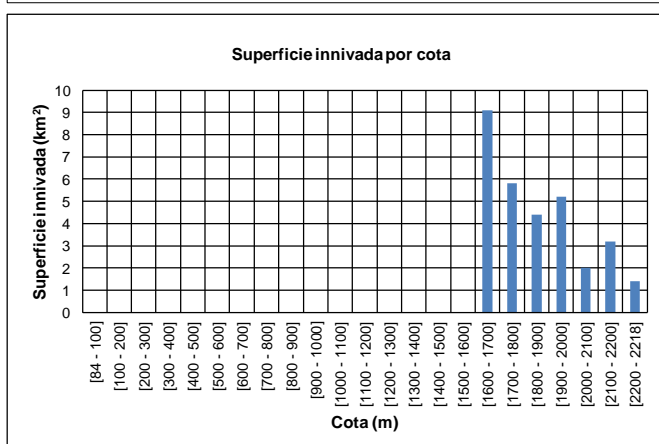
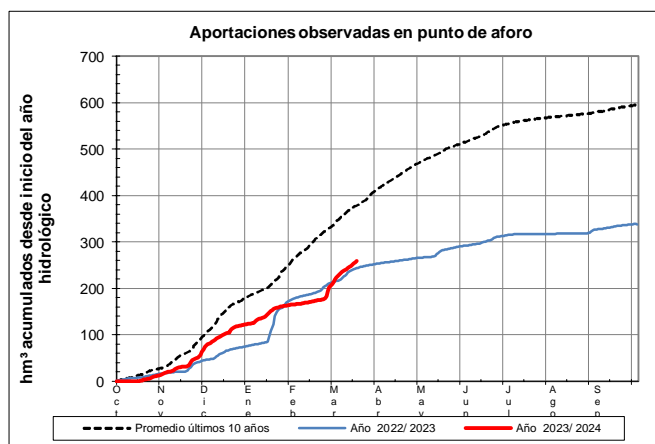
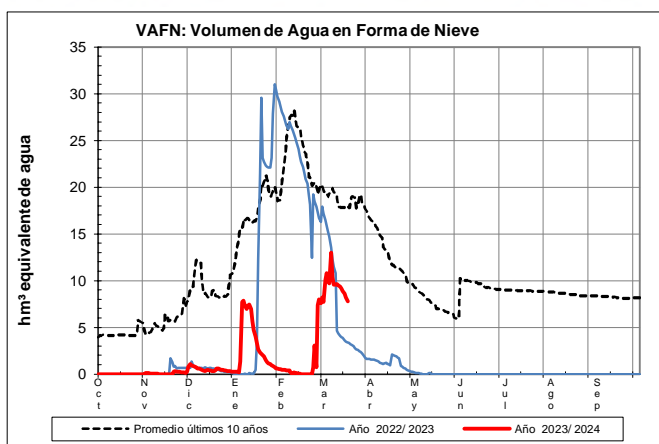
Volumen de agua en forma de nieve (hm<sup>3</sup>): 0,60



Fecha del informe: 17/03/2024



Volumen de agua en forma de nieve ( $\text{hm}^3$ ): 7,80

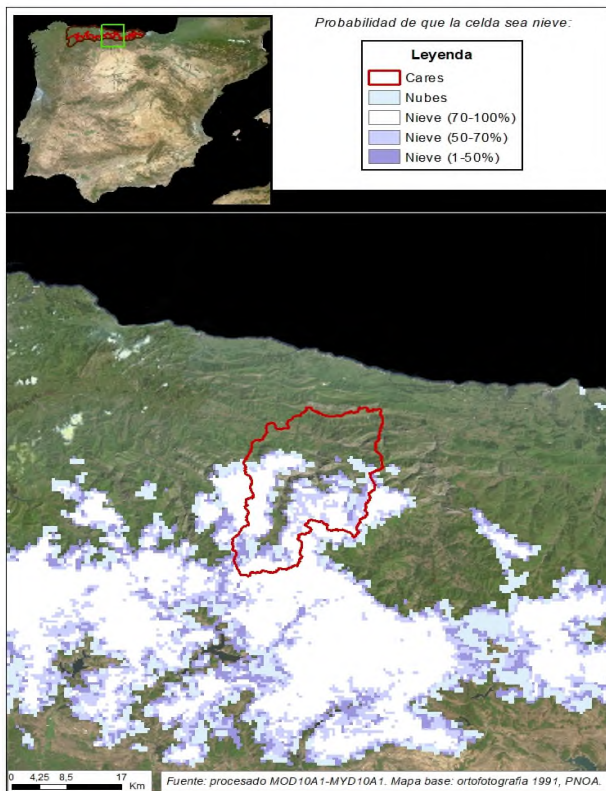




EVOLUCIÓN DE LA RESERVA DE NIEVE Y APORTACIONES EN EL  
ÁMBITO DE LA CONFEDERACIÓN HIDROGRÁFICA DEL CANTÁBRICO

Fecha del informe: 17/03/2024

## CARES EN PEÑAMELLERA ALTA



### CARES EN PEÑAMELLERA ALTA

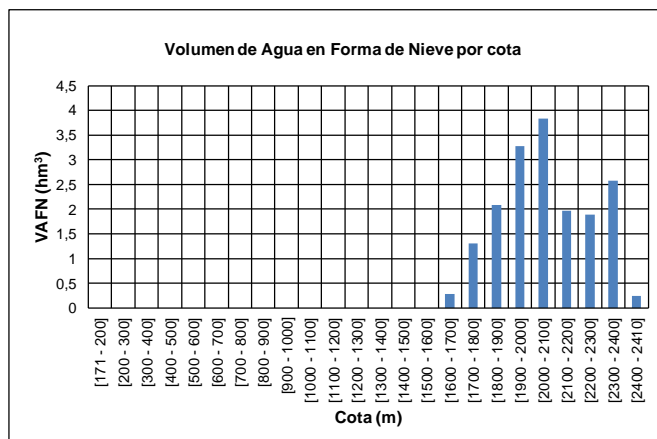
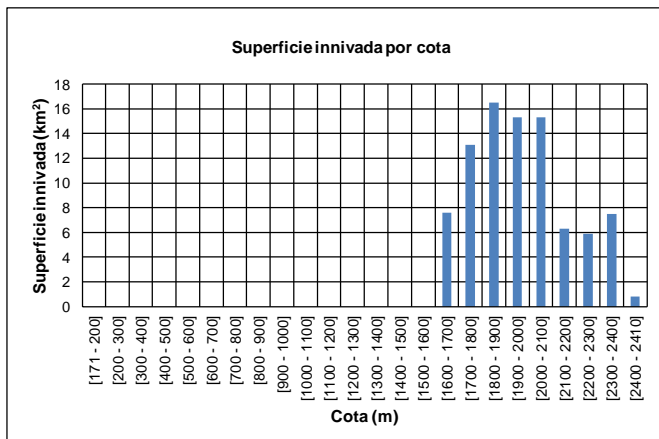
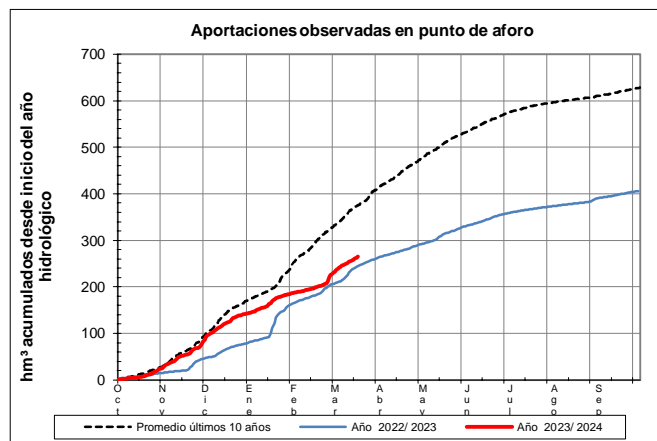
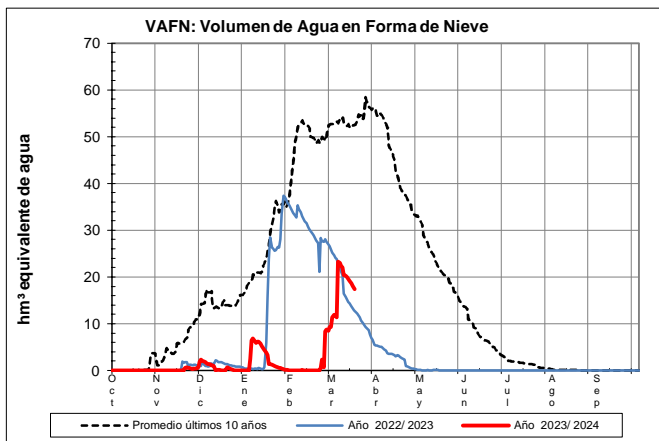
Fecha: 17/03/2024

Cota de inicio de nieve (m): 1602,00

Superficie total innivada (km<sup>2</sup>): 88,30

Altura equivalente de agua media (mm): 197,30

Volumen de agua en forma de nieve (hm<sup>3</sup>): 17,40

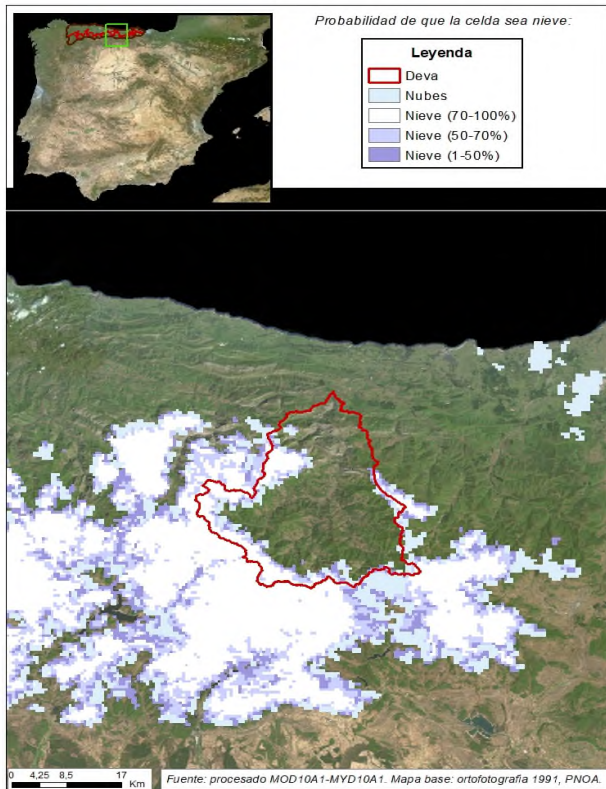




# EVOLUCIÓN DE LA RESERVA DE NIEVE Y APORTACIONES EN EL ÁMBITO DE LA CONFEDERACIÓN HIDROGRÁFICA DEL CANTÁBRICO

Fecha del informe: 17/03/2024

## DEVA EN PEÑAMELLERA BAJA



### DEVA EN PEÑAMELLERA BAJA

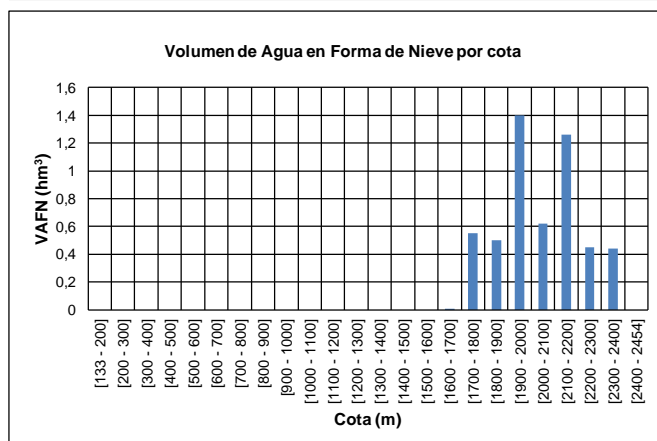
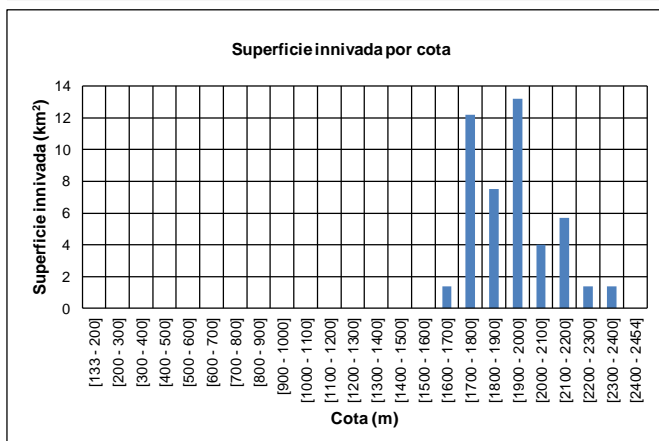
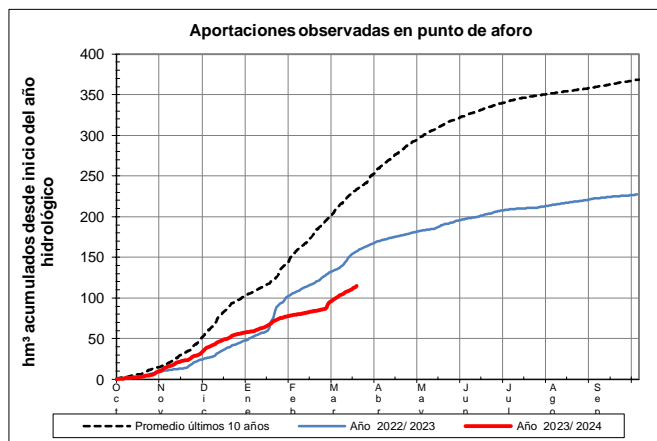
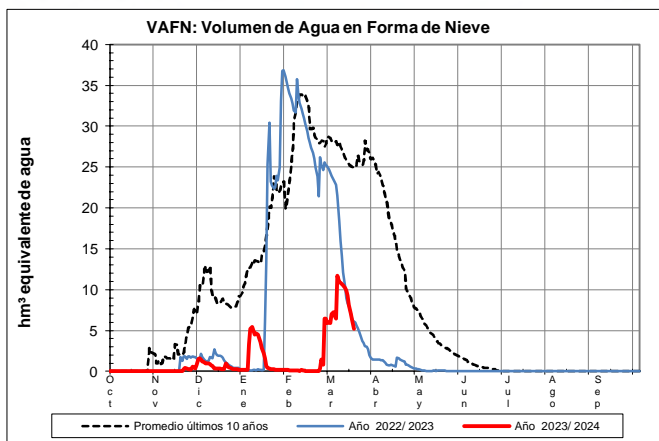
Fecha: 17/03/2024

Cota de inicio de nieve (m): 1681,00

Superficie total innivada (km<sup>2</sup>): 46,90

Altura equivalente de agua media (mm): 111,50

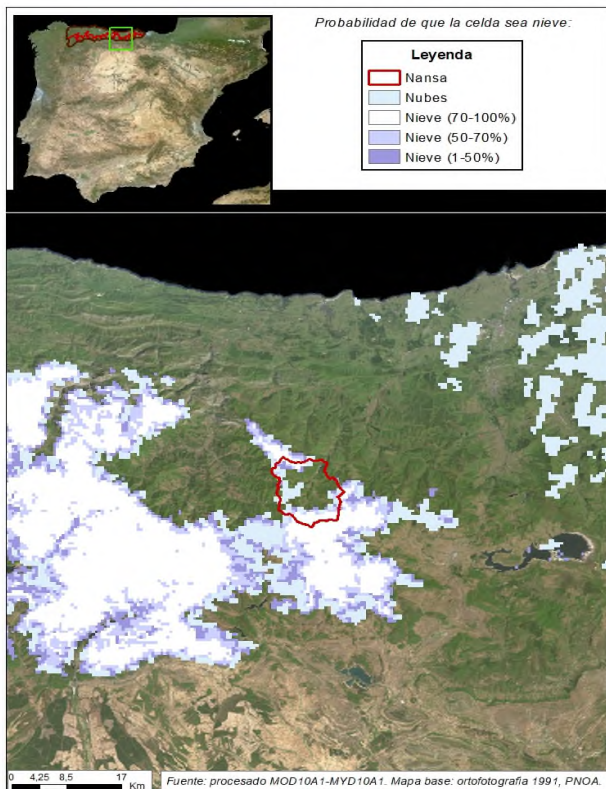
Volumen de agua en forma de nieve (hm<sup>3</sup>): 5,20



EVOLUCIÓN DE LA RESERVA DE NIEVE Y APORTACIONES EN EL  
ÁMBITO DE LA CONFEDERACIÓN HIDROGRÁFICA DEL CANTÁBRICO

Fecha del informe: 17/03/2024

NANSA EN EMBALSE DE LA COHÍLLA



NANSA EN EMBALSE DE LA COHÍLLA

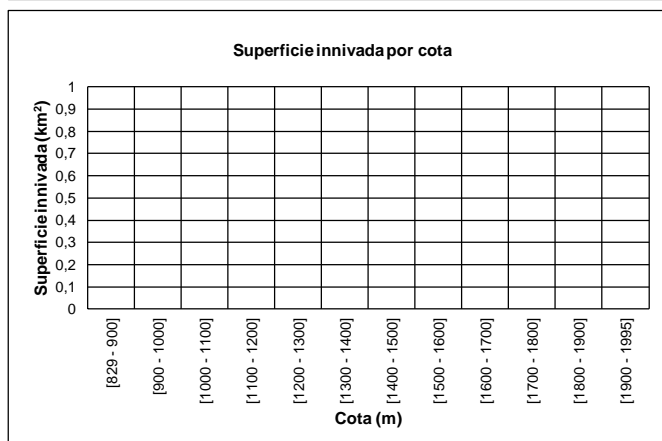
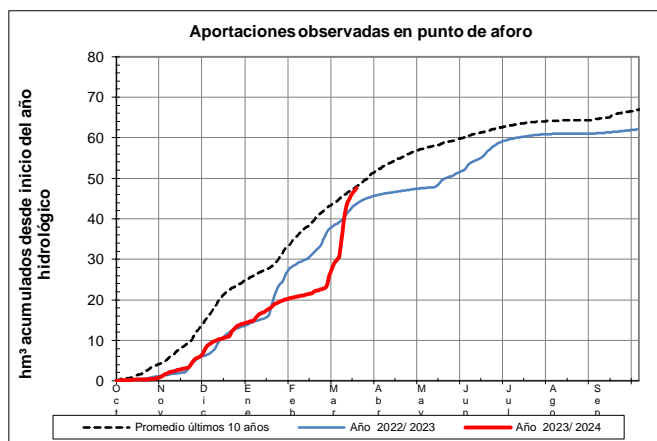
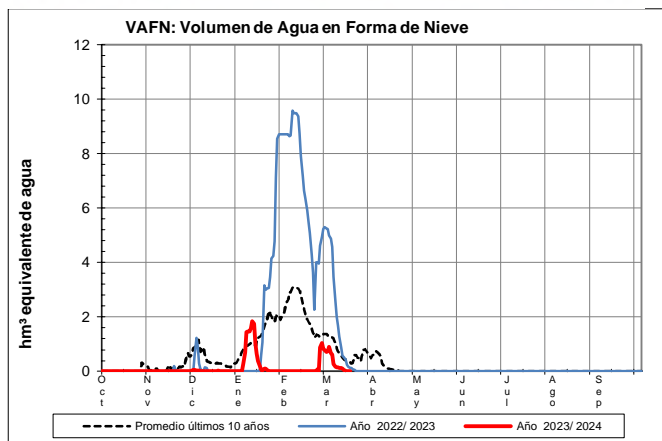
Fecha: 17/03/2024

Cota de inicio de nieve (m): Dato no disponible

Superficie total innivada (km<sup>2</sup>): 0,00

Altura equivalente de agua media (mm): 0,00

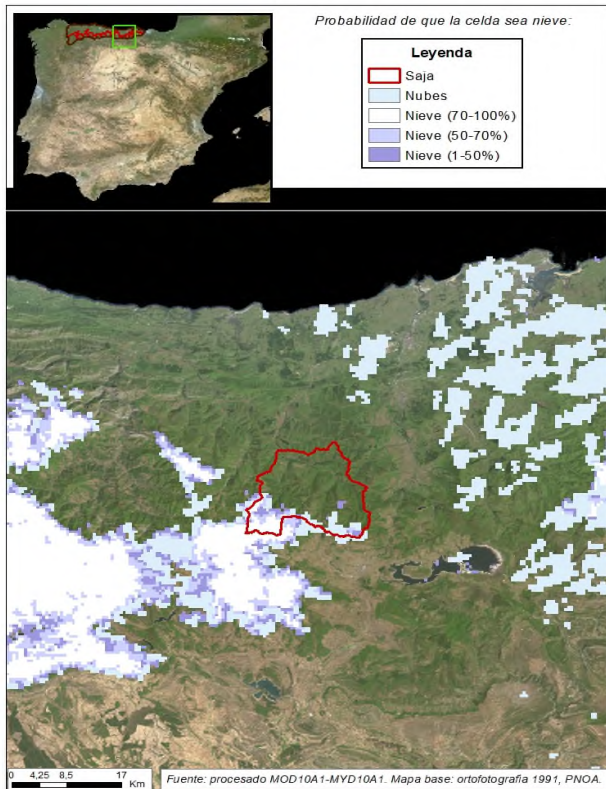
Volumen de agua en forma de nieve (hm<sup>3</sup>): 0,00



EVOLUCIÓN DE LA RESERVA DE NIEVE Y APORTACIONES EN EL  
ÁMBITO DE LA CONFEDERACIÓN HIDROGRÁFICA DEL CANTÁBRICO

Fecha del informe: 17/03/2024

SAJA EN FRESNEDA



SAJA EN FRESNEDA

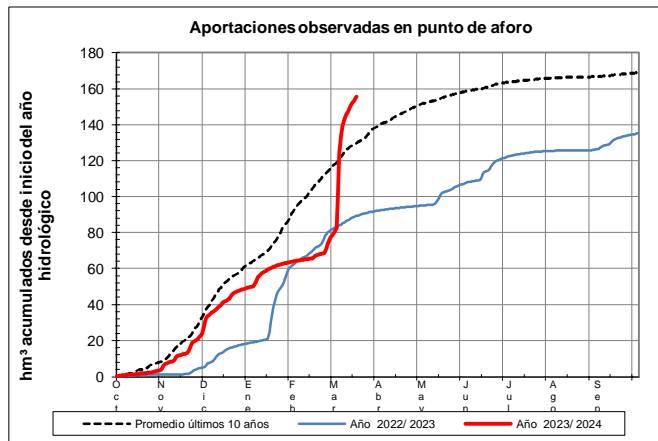
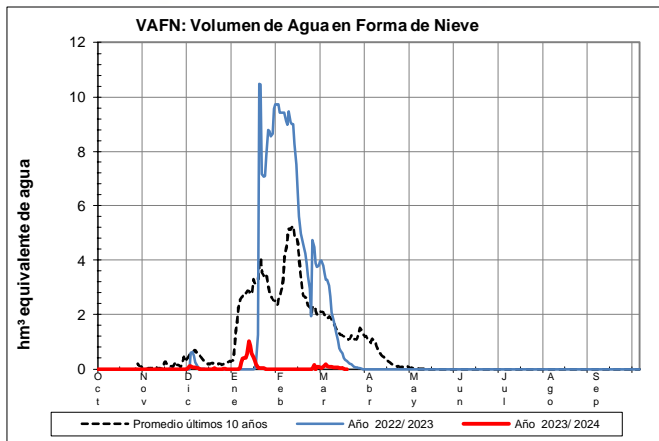
Fecha: 17/03/2024

Cota de inicio de nieve (m): 1989,00

Superficie total innivada (km<sup>2</sup>): 0,00

Altura equivalente de agua media (mm): 39,60

Volumen de agua en forma de nieve (hm<sup>3</sup>): 0,00

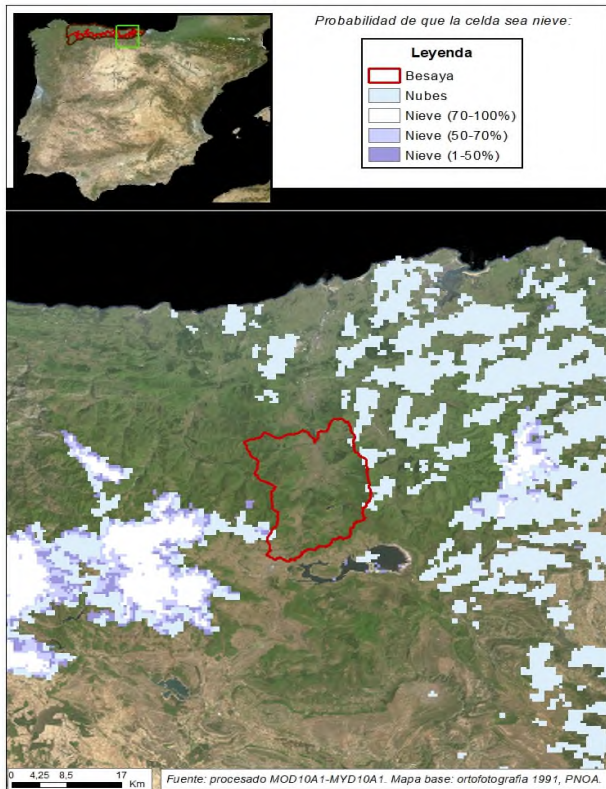




EVOLUCIÓN DE LA RESERVA DE NIEVE Y APORTACIONES EN EL  
ÁMBITO DE LA CONFEDERACIÓN HIDROGRÁFICA DEL CANTÁBRICO

Fecha del informe: 17/03/2024

BESAYA EN EMBALSE DE SOMAHOZ



BESAYA EN EMBALSE DE SOMAHOZ

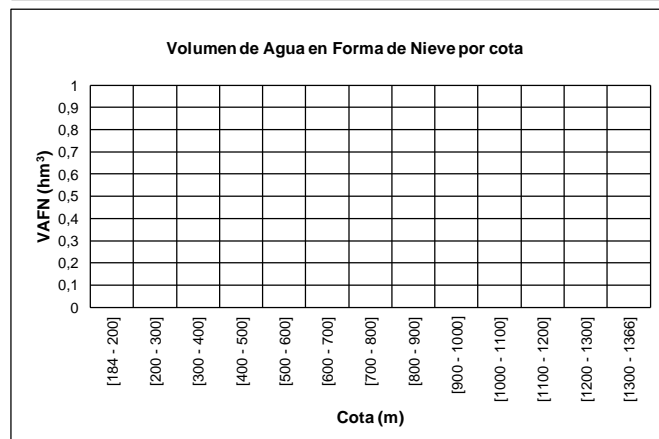
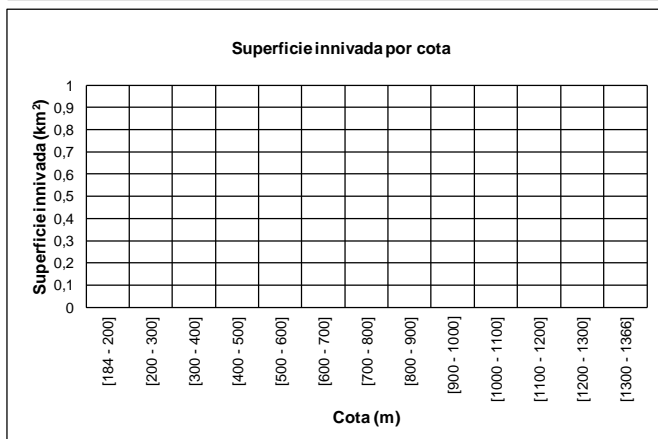
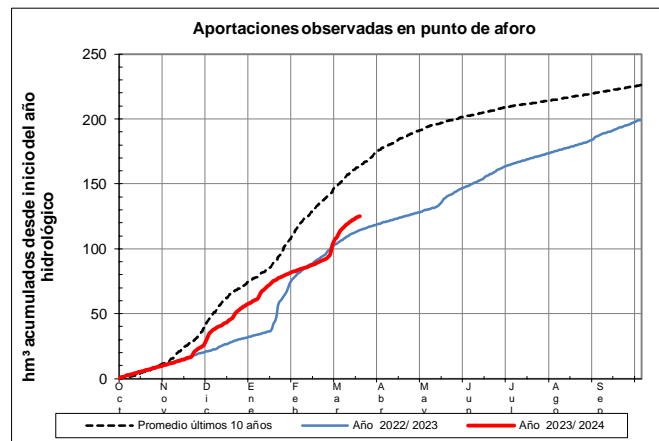
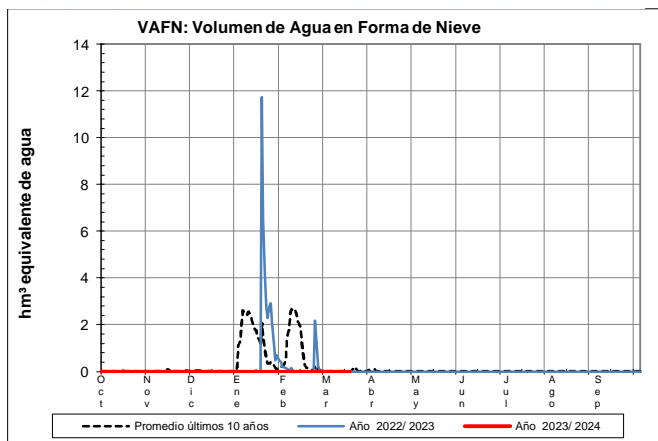
Fecha: 17/03/2024

Cota de inicio de nieve (m): Dato no disponible

Superficie total innivada (km<sup>2</sup>): 0,00

Altura equivalente de agua media (mm): 0,00

Volumen de agua en forma de nieve (hm<sup>3</sup>): 0,00

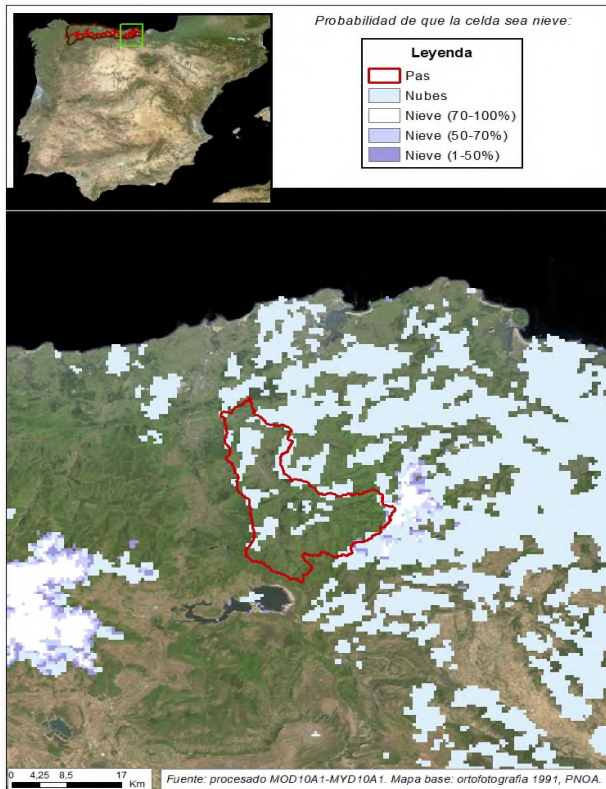




EVOLUCIÓN DE LA RESERVA DE NIEVE Y APORTACIONES EN EL  
ÁMBITO DE LA CONFEDERACIÓN HIDROGRÁFICA DEL CANTÁBRICO

Fecha del informe: 17/03/2024

PAS EN PUENTE VIESGO



PAS EN PUENTE VIESGO

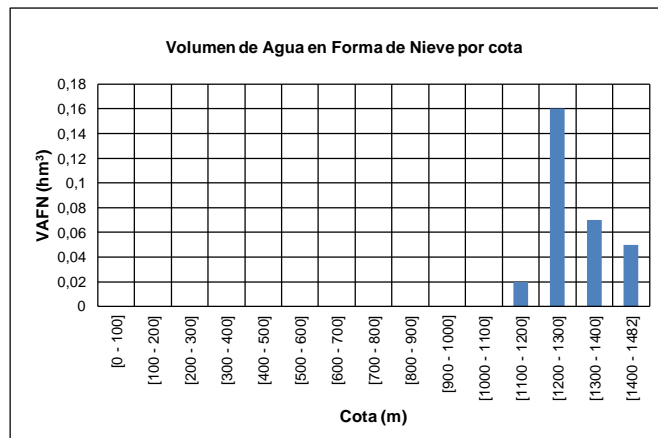
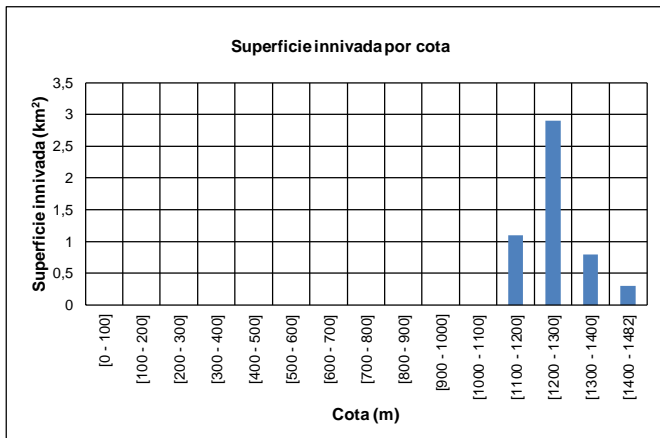
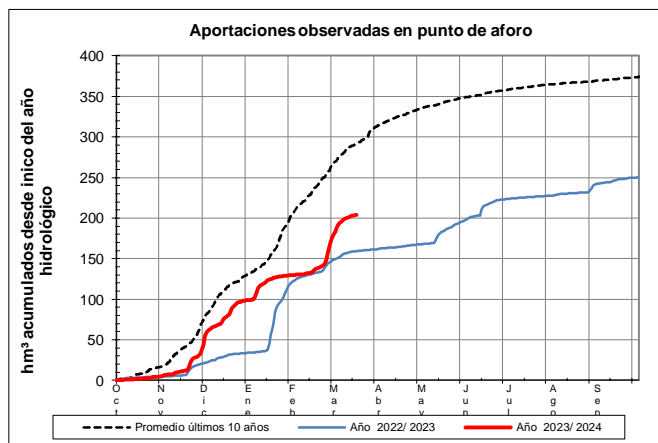
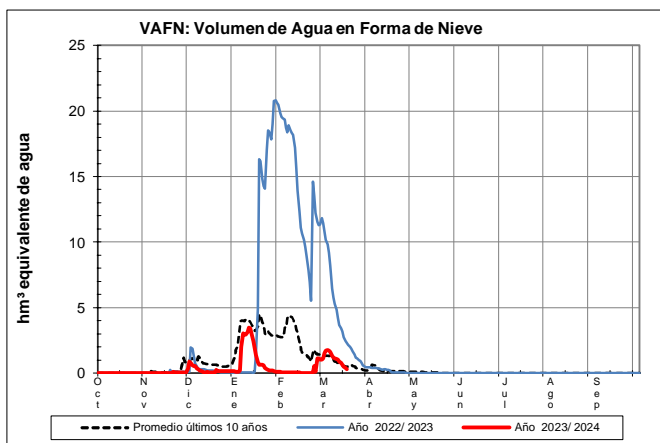
Fecha: 17/03/2024

Cota de inicio de nieve (m): 1186,00

Superficie total innivada (km<sup>2</sup>): 5,10

Altura equivalente de agua media (mm): 59,50

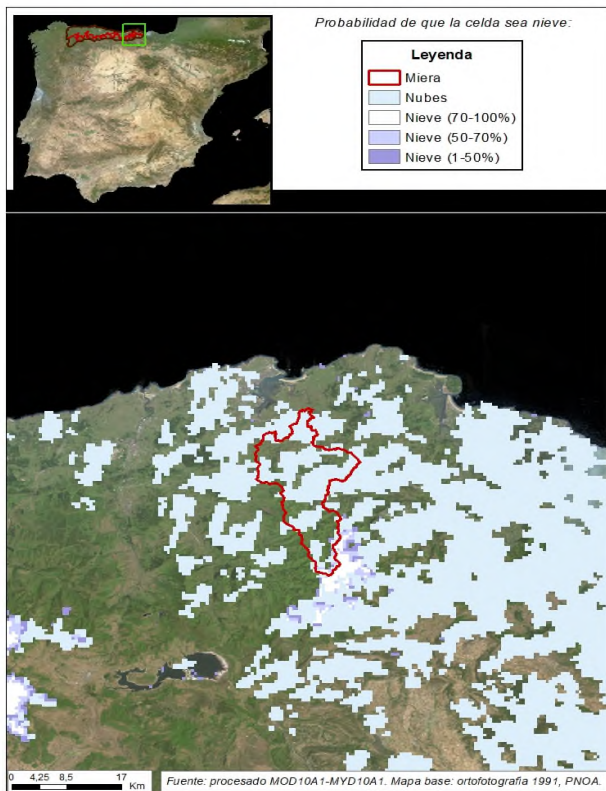
Volumen de agua en forma de nieve (hm<sup>3</sup>): 0,30



EVOLUCIÓN DE LA RESERVA DE NIEVE Y APORTACIONES EN EL  
ÁMBITO DE LA CONFEDERACIÓN HIDROGRÁFICA DEL CANTÁBRICO

Fecha del informe: 17/03/2024

MIERA EN PUENTE AGÜERO



MIERA EN PUENTE AGÜERO

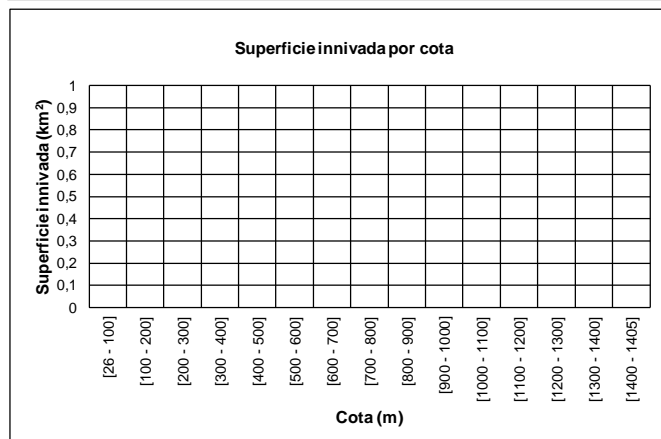
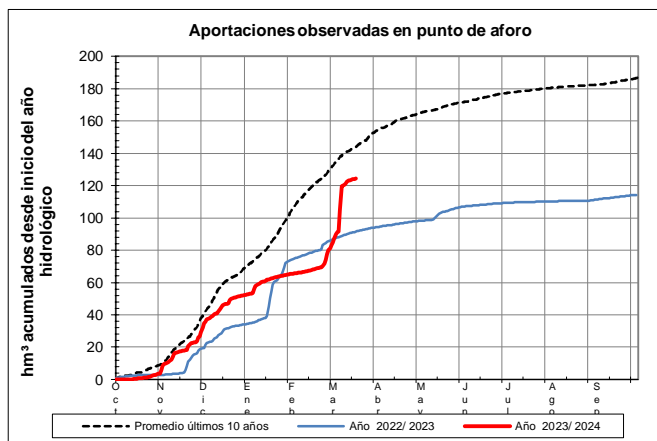
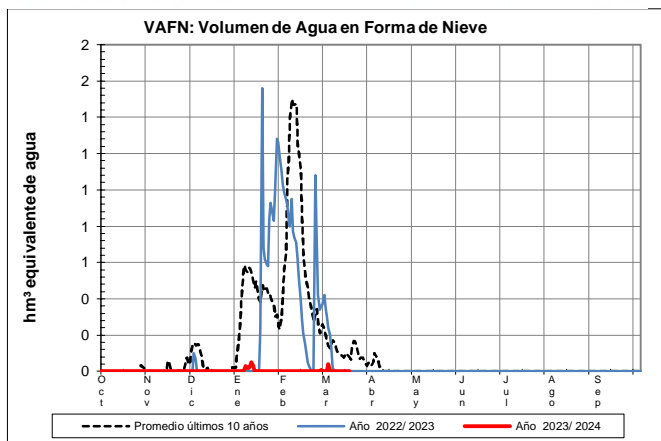
Fecha: 17/03/2024

Cota de inicio de nieve (m): Dato no disponible

Superficie total innivada (km<sup>2</sup>): 0,00

Altura equivalente de agua media (mm): 0,00

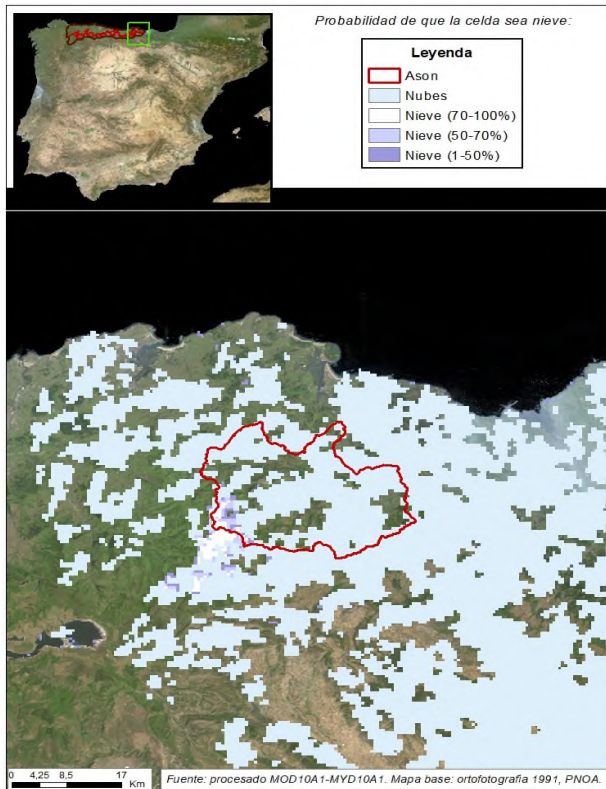
Volumen de agua en forma de nieve (hm<sup>3</sup>): 0,00



EVOLUCIÓN DE LA RESERVA DE NIEVE Y APORTACIONES EN EL  
ÁMBITO DE LA CONFEDERACIÓN HIDROGRÁFICA DEL CANTÁBRICO

Fecha del informe: 17/03/2024

## ASÓN EN AMPUERO



### ASÓN EN AMPUERO

Fecha: 17/03/2024

Cota de inicio de nieve (m): 1231,00

Superficie total innivada (km<sup>2</sup>): 12,00

Altura equivalente de agua media (mm): 127,10

Volumen de agua en forma de nieve (hm<sup>3</sup>): 1,50

