

Evolución de la reserva de nieve (Modelo hidrológico ASTER®)



Confederación Hidrográfica del Tajo

28 de enero de 2025

Datos provisionales sujetos a revisión

**SECRETARÍA DE ESTADO DE MEDIO
AMBIENTE.**

DIRECCIÓN GENERAL DEL AGUA

Catálogo de Publicaciones de la
Administración General del Estado:
<http://publicacionesoficiales.boe.es/>

N.I.P.O.: 665-20-095-4

SUBDIRECCIÓN
GENERAL DE PROTECCIÓN DE LAS
AGUAS Y GESTIÓN DE RIESGOS

**ÁREA DE INFORMACIÓN
HIDROLÓGICA**

Fernando Pastor Argüello

Teresa Maestro Villarroya

Beatriz Fondevila Garcinuño

Carlos González Trabanco

Para cualquier sugerencia póngase en
contacto con:

Plaza San Juan de la Cruz 10
Despacho C-708
28071 Madrid

Teléfonos: 91 597 54 43

Correo electrónico:
hidrologia@miteco.es

El informe de Evolución de Recursos
Nivales puede ser consultado en:
<https://www.miteco.gob.es/es/agua/temas/evaluacion-de-los-recursos-hidricos/ERHIN/>

RESUMEN

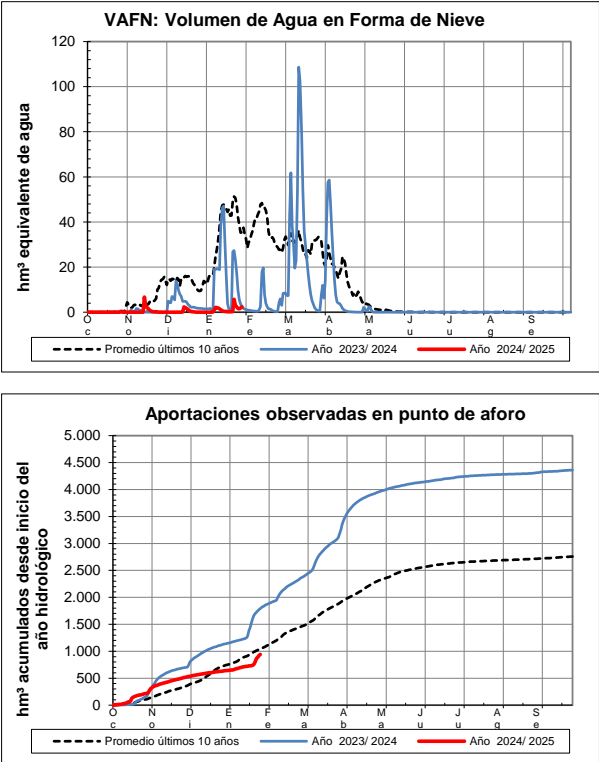
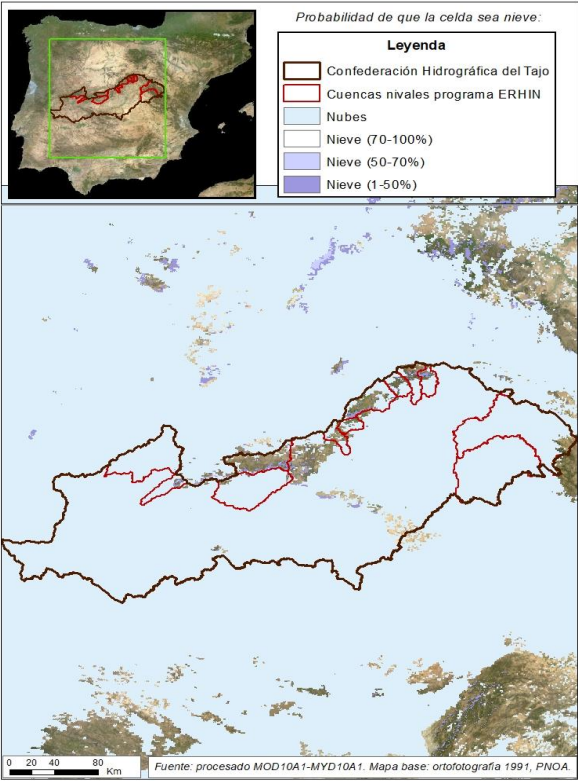
[Evolución de las reservas nivales](#)

EVOLUCIÓN DE LA RESERVA DE NIEVE Y APORTACIONES EN EL
ÁMBITO DE LA CONFEDERACIÓN HIDROGRÁFICA DEL TAJO

Fecha del informe: 26/01/2025

CUENCA		(*) ESTADO A: 26/01/2025				
		Superficie de la cuenca	Superficie innivada (1)	VAFN (2)	Aportaciones (3)	Reserva nival (4)
Sistema	Pto. de control	(km²)	(km²)	(hm³)	(hm³)	
Sistema Central	Alagón en Gabriel y Galán	1.848,2	8,3	0,3	189,8	
	Jerte en Plasencia	370,0	3,0	0,5	111,8	
	Tietar en E. de Rosarito	1.743,2	10,0	0,9	147,4	
	Alberche en el Burguillo	1.052,7	0,0	0,0	85,9	
	Guadarrama en Picotejo	355,9	0,0	0,0	12,1	
	Manzanares en Santillana	247,1	0,0	0,0	30,1	
	Lozoya en el Atazar	925,0	0,0	0,4	25,0	
	Jarama en el Vado	378,0	0,0	0,0	29,7	
	Sorbe en Beleña	475,6	0,0	0,0	26,5	
	Bornova en Alcorió	362,3	0,0	0,3	22,0	
	Alto Tajo en Entrepeñas	3.825,6	0,0	0,0	168,7	
	Guadela en Buendía	3.355,8	0,0	0,0	92,3	
TOTAL		14.939,4	21,3	2,3	941,4	

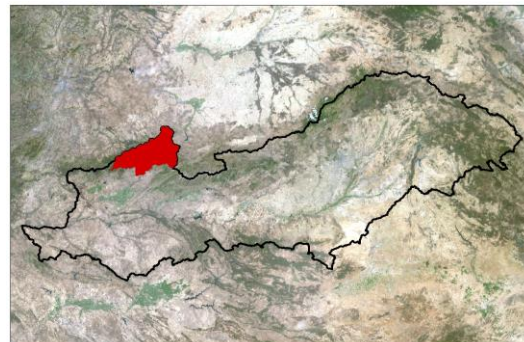
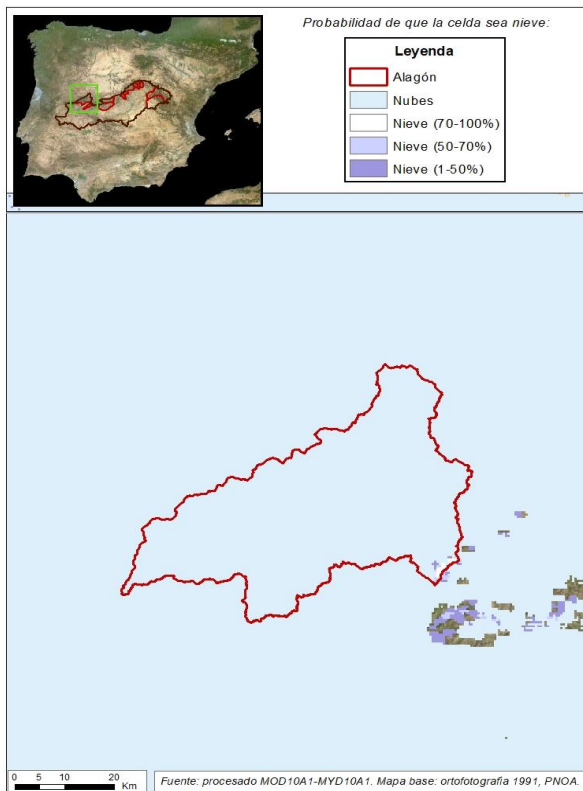
- (1) Superficie innivada calculada a partir del modelo ASTER
- (2) Volumen de Agua en Forma de Nieve (VAFN) calculado a partir del modelo ASTER
- (3) Aportaciones observadas en los puntos de aforo utilizados como puntos de cierre
- (4) Valoración cualitativa del estado de las reservas en comparación con los valores registrados en los últimos 5 años



EVOLUCIÓN DE LA RESERVA DE NIEVE Y APORTACIONES EN EL ÁMBITO DE LA CONFEDERACIÓN HIDROGRÁFICA DEL TAJO

Fecha del informe: 26/01/2025

ALAGÓN EN EMBALSE DE GABRIEL Y GALÁN



ALAGÓN EN EMBALSE DE GABRIEL Y GALÁN

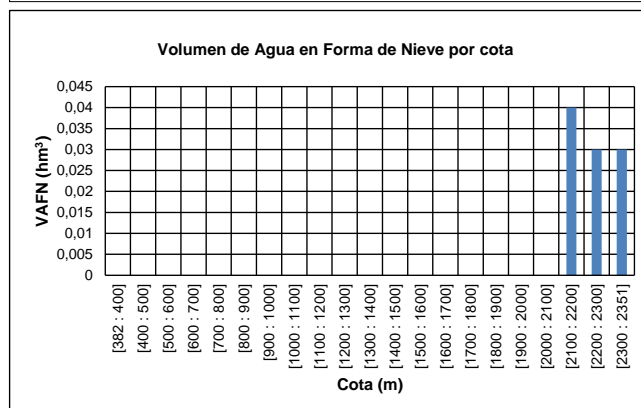
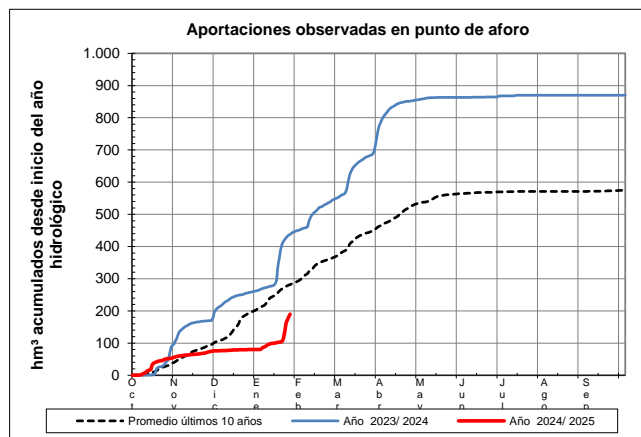
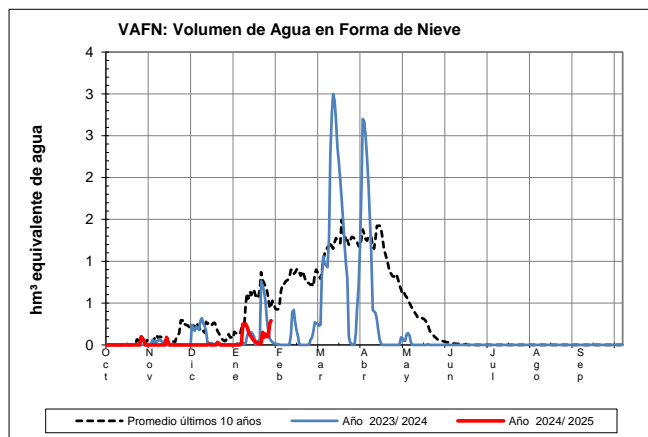
Fecha: 26/01/2025

Cota de inicio de nieve (m): 2126,00

Superficie total innivada (km²): 8,29

Altura equivalente de agua media (mm): 11,51

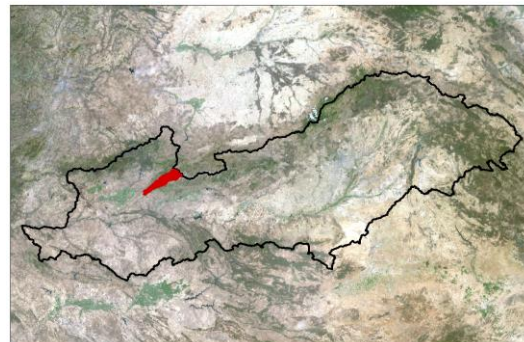
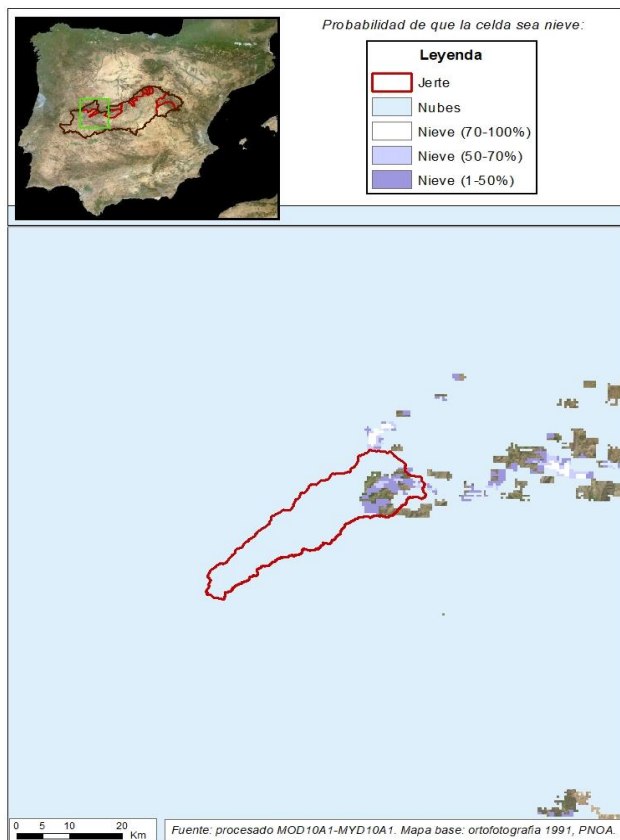
Volumen de agua en forma de nieve (hm³): 0,10



EVOLUCIÓN DE LA RESERVA DE NIEVE Y APORTACIONES EN EL ÁMBITO DE LA CONFEDERACIÓN HIDROGRÁFICA DEL TAJO

Fecha del informe: 26/01/2025

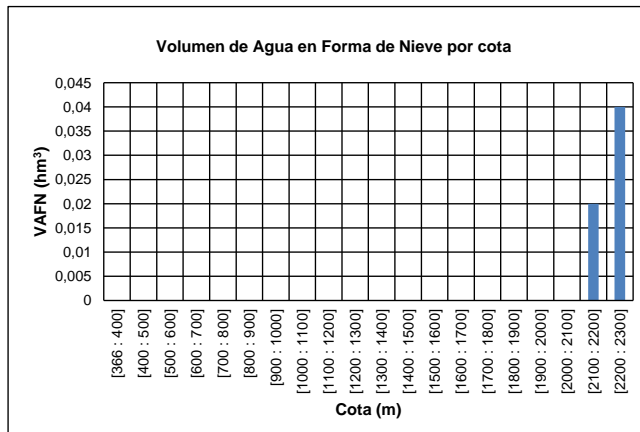
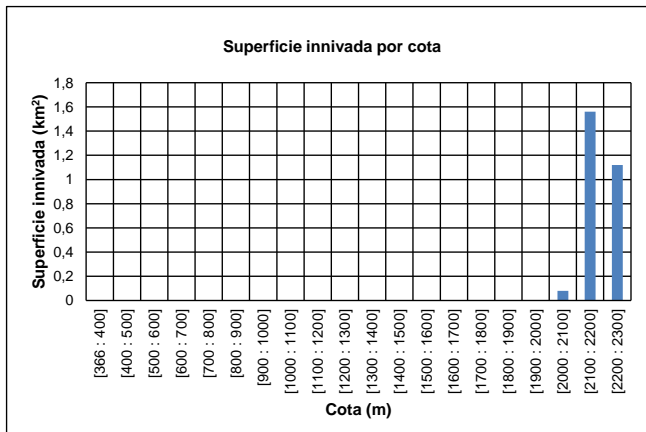
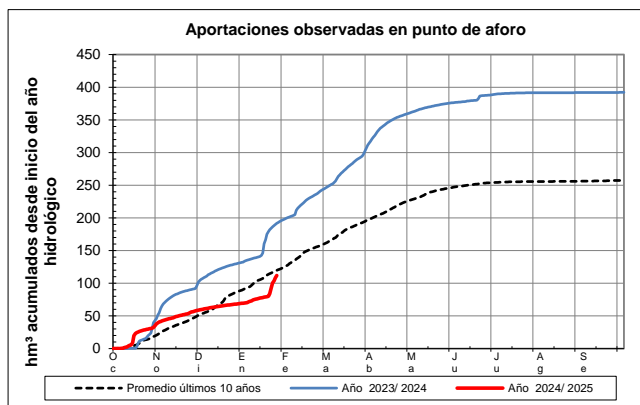
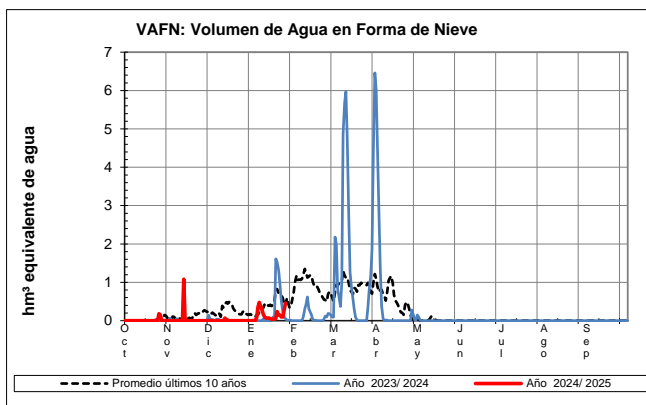
JERTE EN PLASENCIA



JERTE EN PLASENCIA

Fecha: 26/01/2025

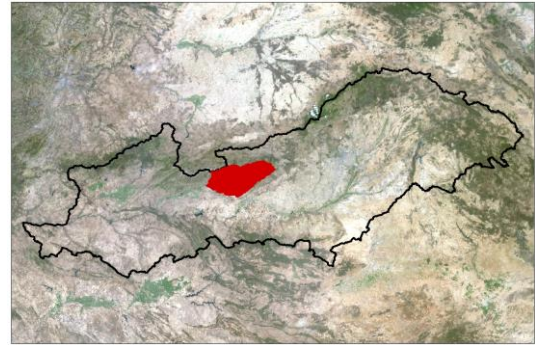
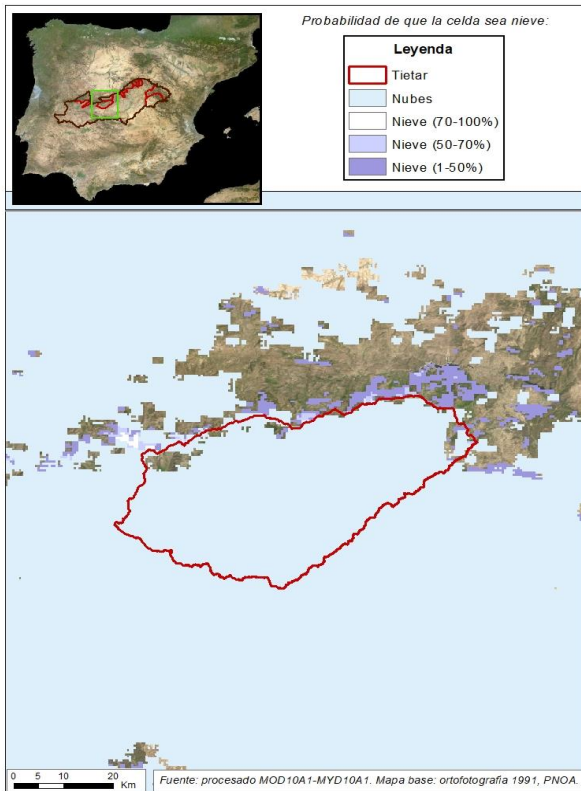
Cota de inicio de nieve (m):	2034,00
Superficie total innivada (km ²):	2,98
Altura equivalente de agua media (mm):	23,40
Volumen de agua en forma de nieve (hm ³):	0,07



EVOLUCIÓN DE LA RESERVA DE NIEVE Y APORTACIONES EN EL ÁMBITO DE LA CONFEDERACIÓN HIDROGRÁFICA DEL TAJO

Fecha del informe: 26/01/2025

TIÉTAR EN E. ROSARITO



TIÉTAR EN E. ROSARITO

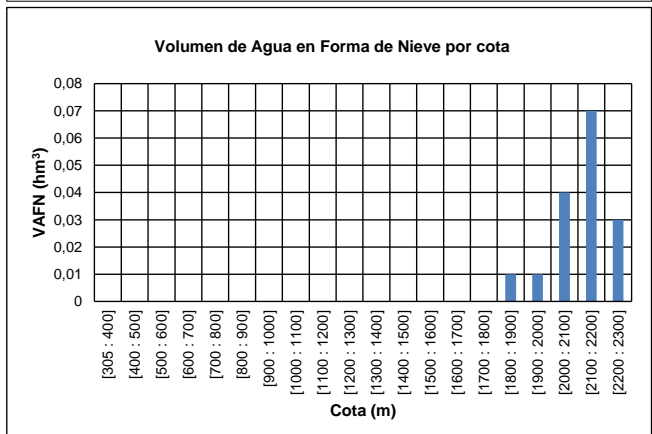
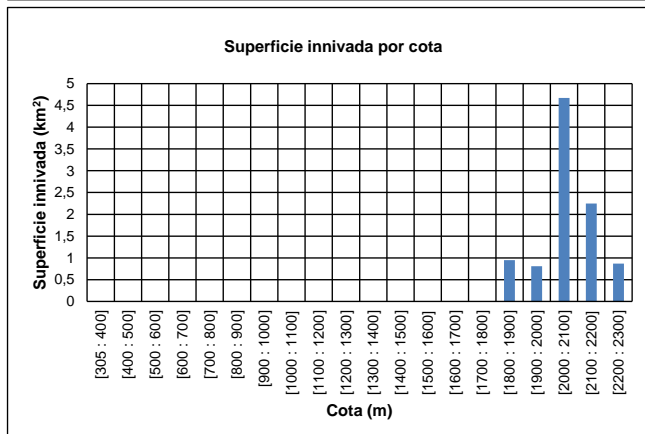
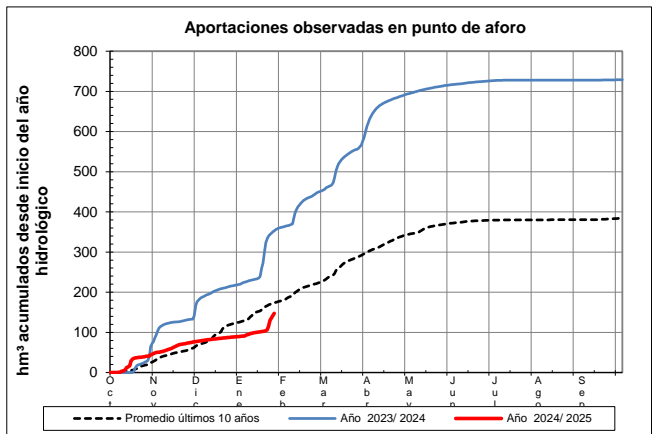
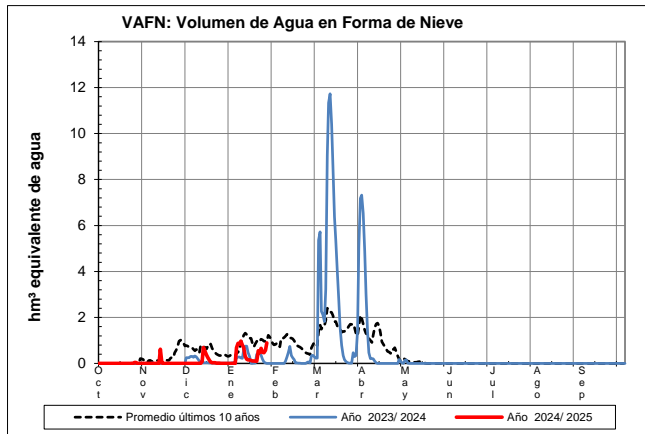
Fecha: 26/01/2025

Cota de inicio de nieve (m): 1826,00

Superficie total innivada (km²): 10,01

Altura equivalente de agua media (mm): 17,66

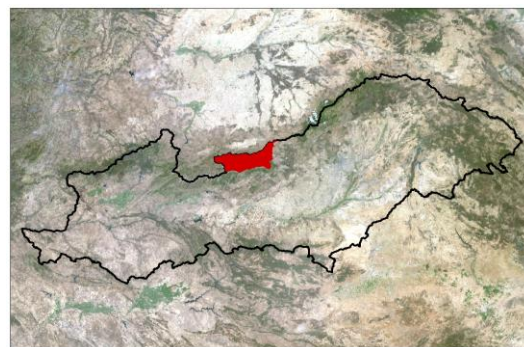
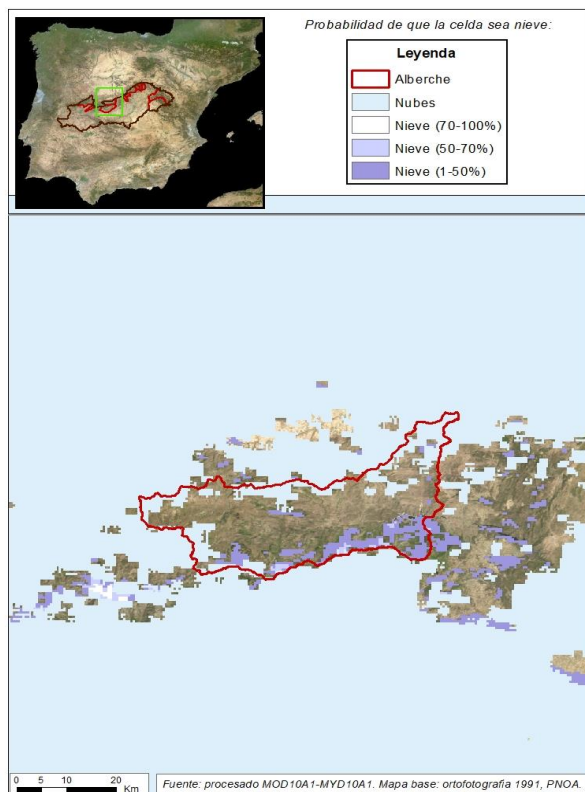
Volumen de agua en forma de nieve (hm³): 0,18



EVOLUCIÓN DE LA RESERVA DE NIEVE Y APORTACIONES EN EL
ÁMBITO DE LA CONFEDERACIÓN HIDROGRÁFICA DEL TAJO

Fecha del informe: 26/01/2025

ALBERCHE EN EMBALSE EL BURGUILLO



ALBERCHE EN EMBALSE EL BURGUILLO

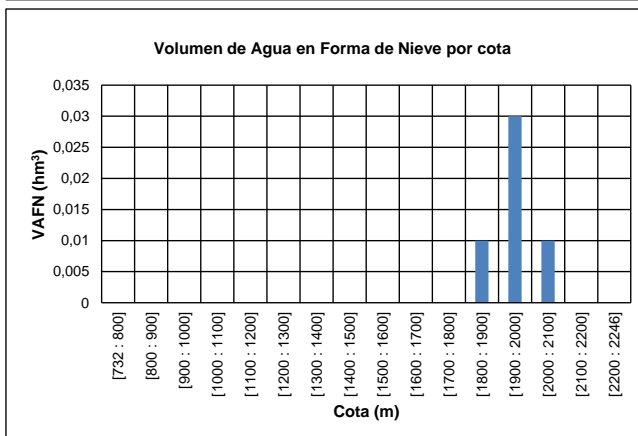
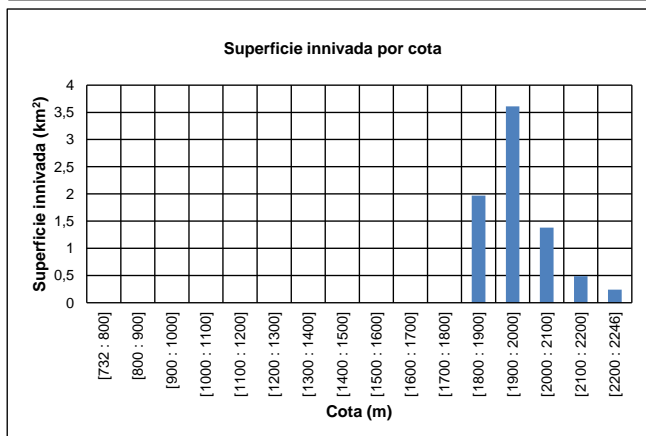
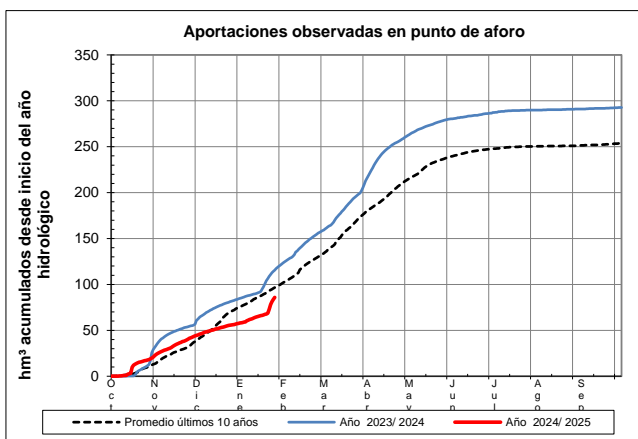
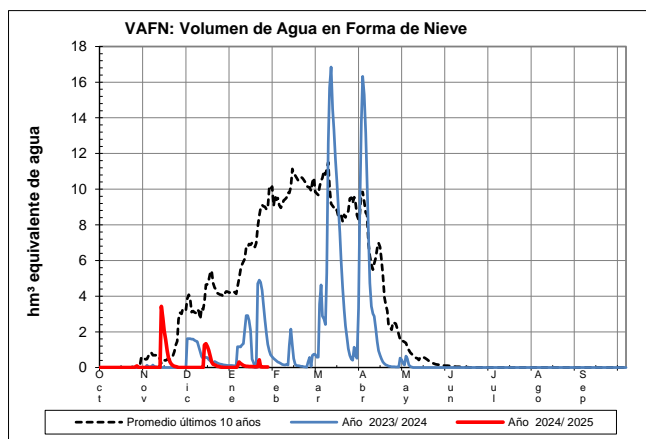
Fecha: 26/01/2025

Cota de inicio de nieve (m): 1847,00

Superficie total innada (km²): 7,69

Altura equivalente de agua media (mm): 7,38

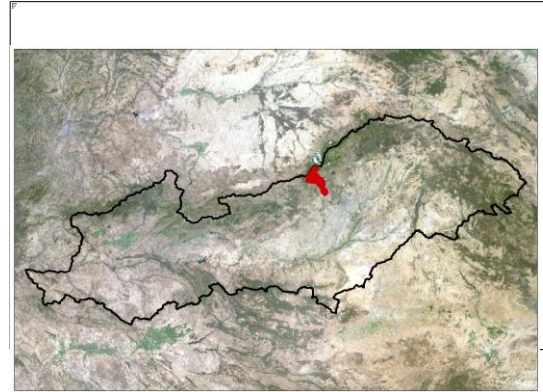
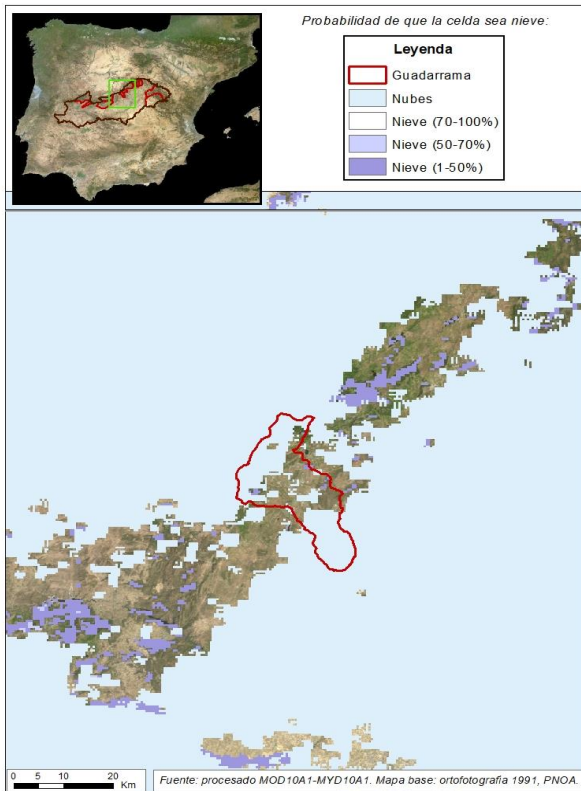
Volumen de agua en forma de nieve (hm³): 0,06



EVOLUCIÓN DE LA RESERVA DE NIEVE Y APORTACIONES EN EL
ÁMBITO DE LA CONFEDERACIÓN HIDROGRÁFICA DEL TAJO

Fecha del informe: 26/01/2025

GUADARRAMA EN PICOTEJO



GUADARRAMA EN PICOTEJO

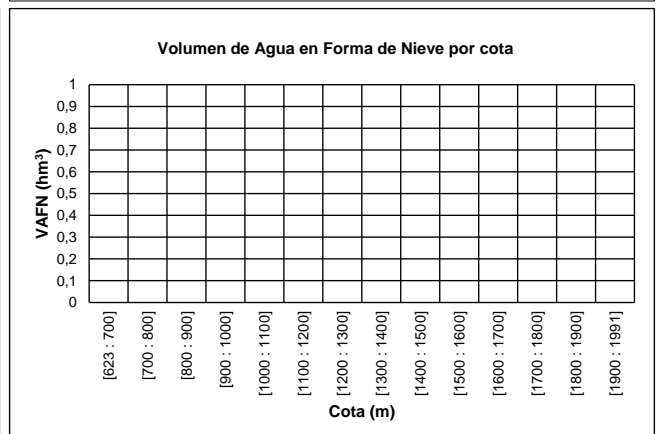
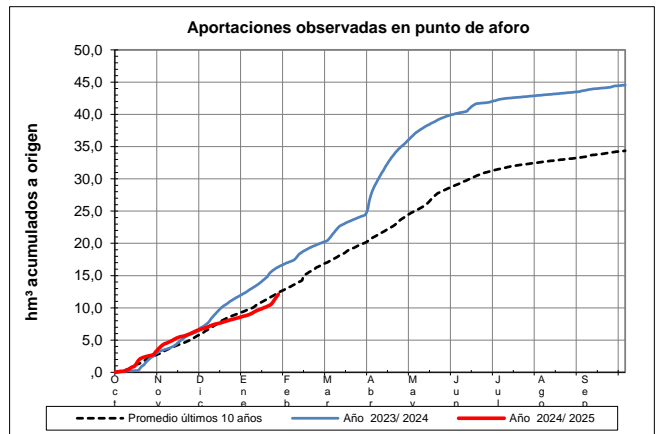
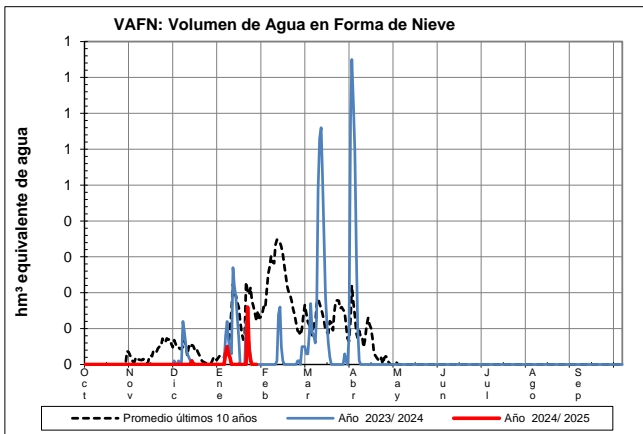
Fecha: 26/01/2025

Cota de inicio de nieve (m): Dato no disponible

Superficie total innivada (km²): 0,00

Altura equivalente de agua media (mm): 0,00

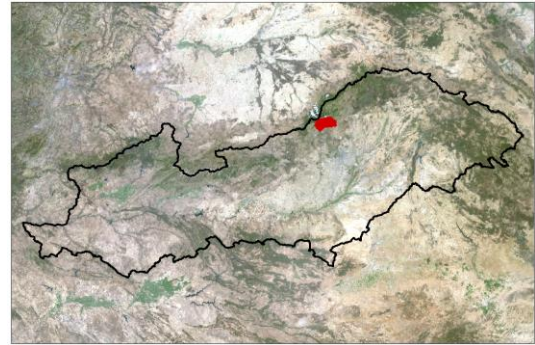
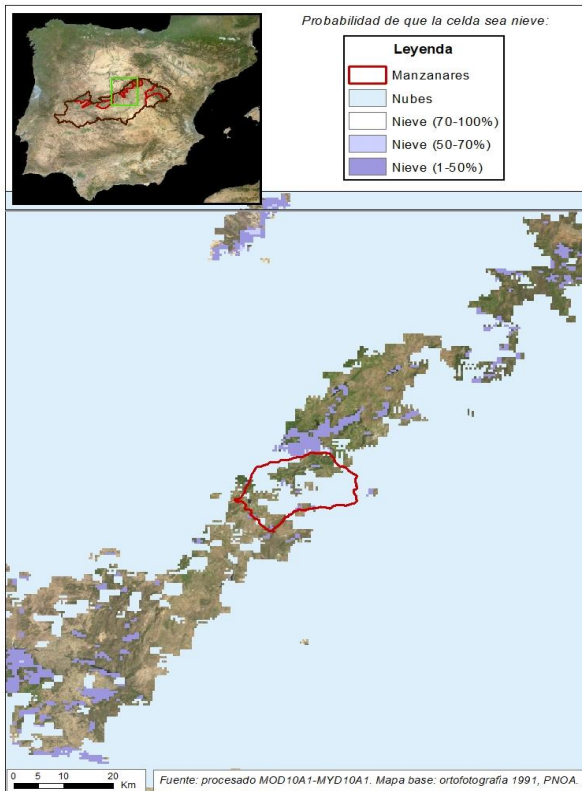
Volumen de agua en forma de nieve (hm³): 0,00



EVOLUCIÓN DE LA RESERVA DE NIEVE Y APORTACIONES EN EL
ÁMBITO DE LA CONFEDERACIÓN HIDROGRÁFICA DEL TAJO

Fecha del informe: 26/01/2025

MANZANARES EN EMBALSE EL REGAJO



MANZANARES EN EMBALSE EL REGAJO

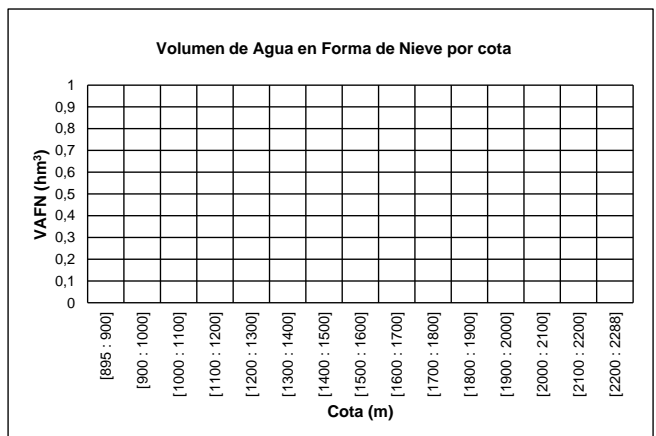
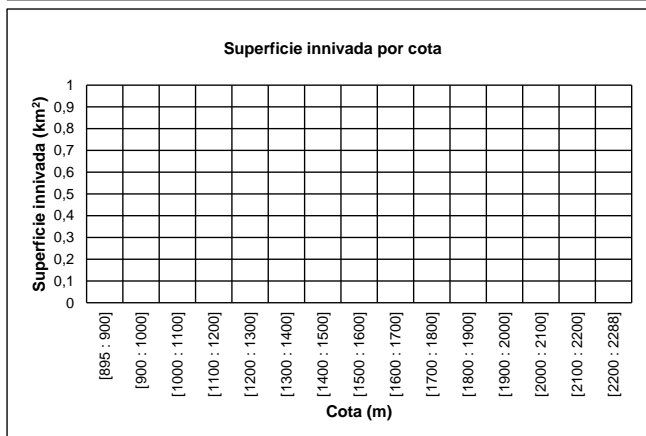
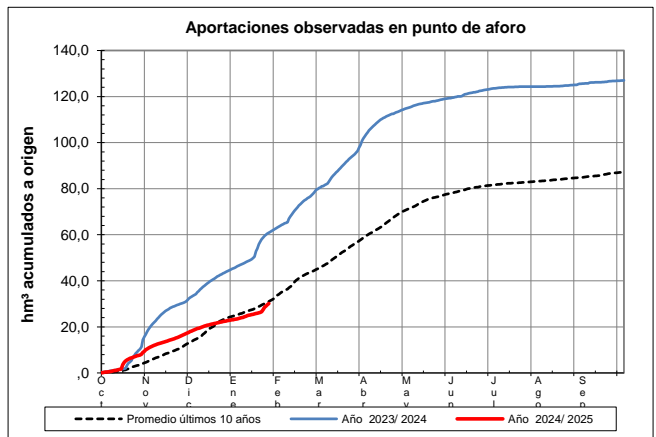
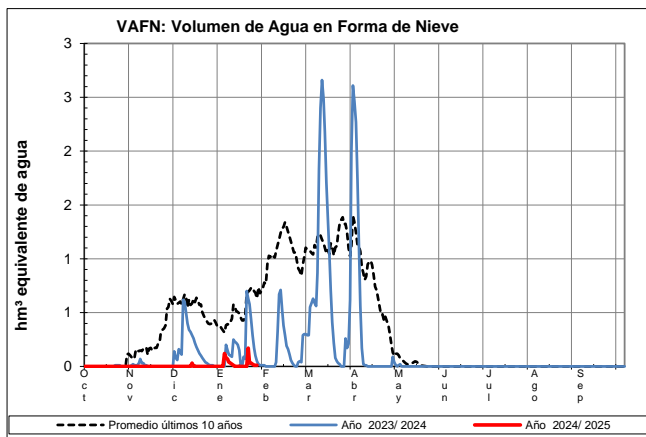
Fecha: 26/01/2025

Cota de inicio de nieve (m): Dato no disponible

Superficie total innivada (km²): 0,00

Altura equivalente de agua media (mm): 0,00

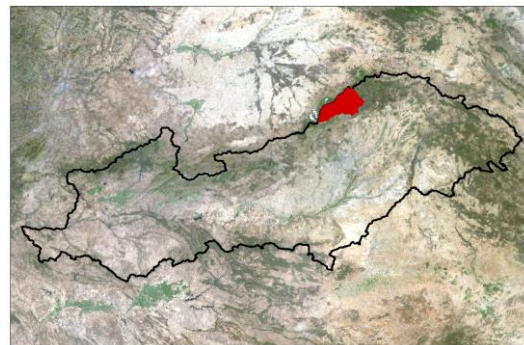
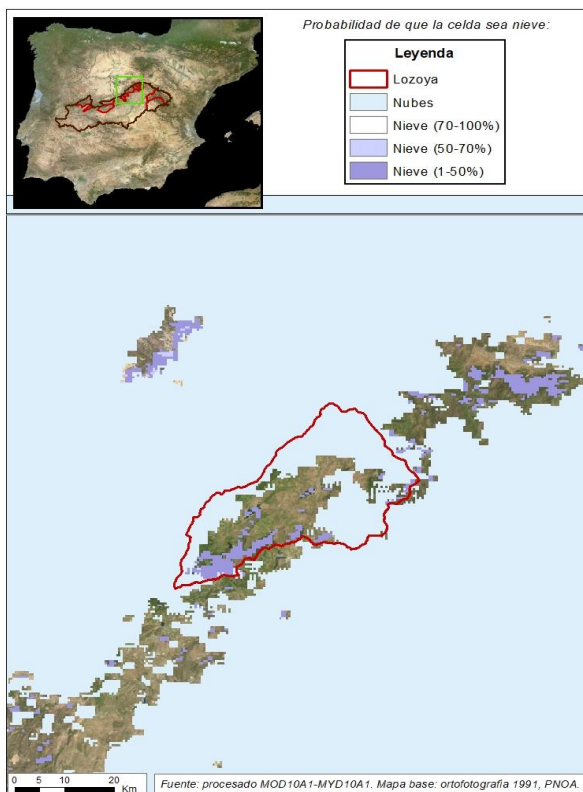
Volumen de agua en forma de nieve (hm³): 0,00



EVOLUCIÓN DE LA RESERVA DE NIEVE Y APORTACIONES EN EL ÁMBITO DE LA CONFEDERACIÓN HIDROGRÁFICA DEL TAJO

Fecha del informe: 26/01/2025

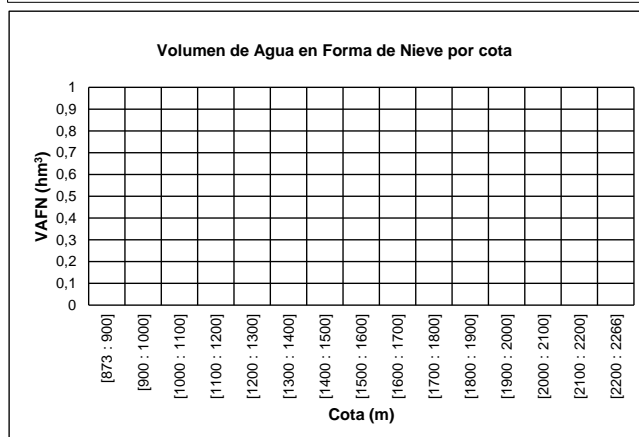
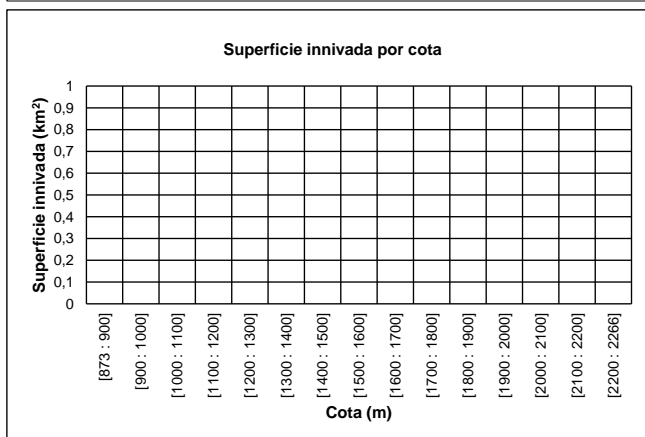
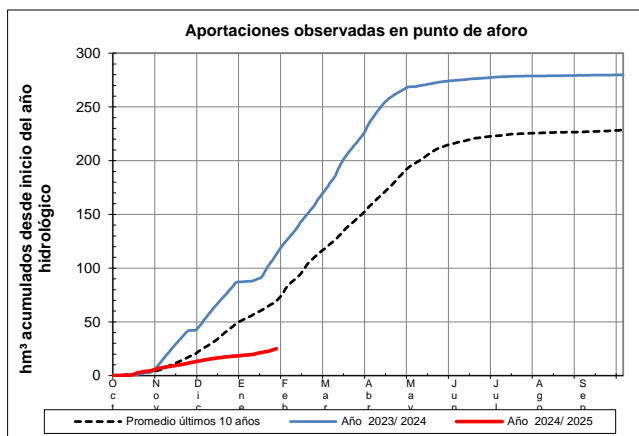
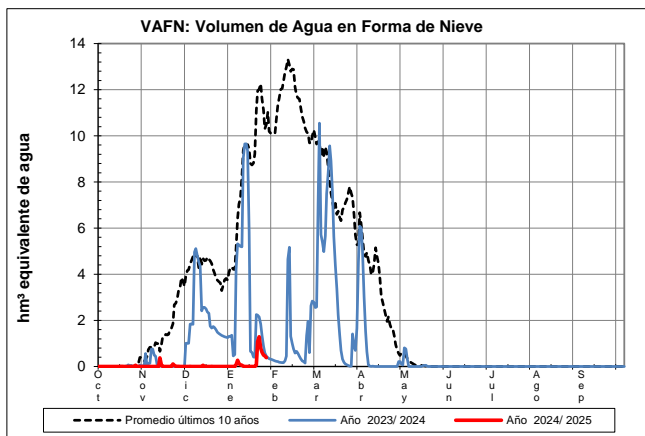
LOZOYA EN EMBALSE EL ATAZAR



LOZOYA EN EMBALSE EL ATAZAR

Fecha: 26/01/2025

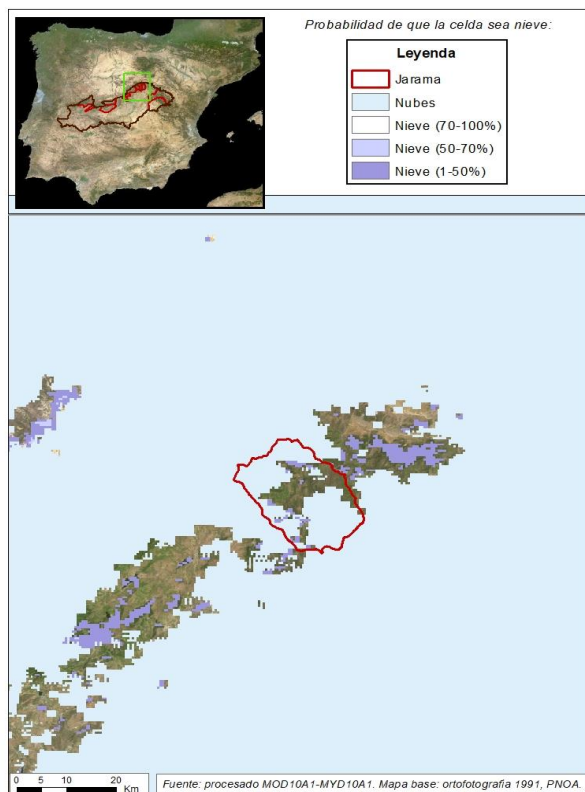
Cota de inicio de nieve (m):	Dato no disponible
Superficie total innivada (km ²):	0,00
Altura equivalente de agua media (mm):	0,00
Volumen de agua en forma de nieve (hm ³):	0,00



EVOLUCIÓN DE LA RESERVA DE NIEVE Y APORTACIONES EN EL ÁMBITO DE LA CONFEDERACIÓN HIDROGRÁFICA DEL TAJO

Fecha del informe: 26/01/2025

JARAMA EN EMBALSE EL VADO



JARAMA EN EMBALSE EL VADO

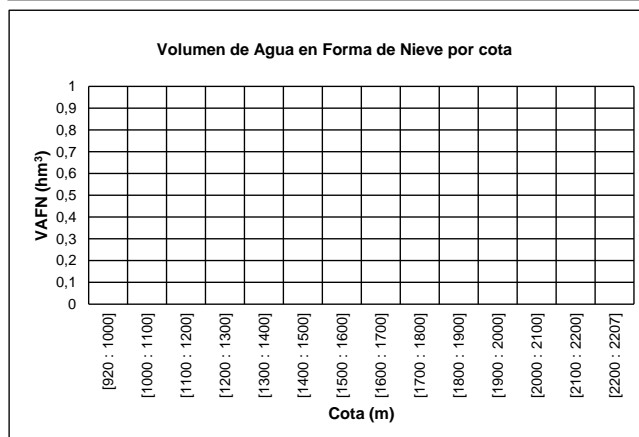
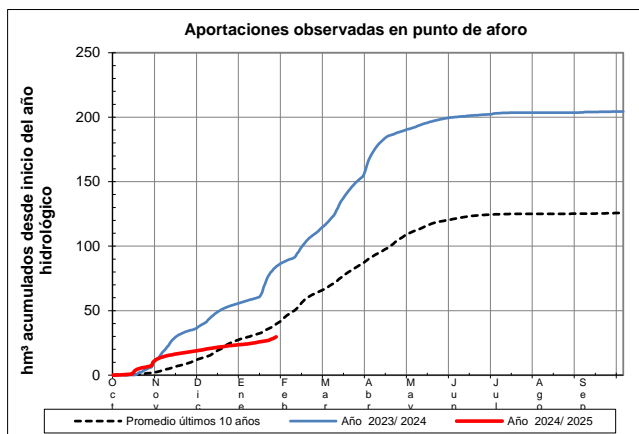
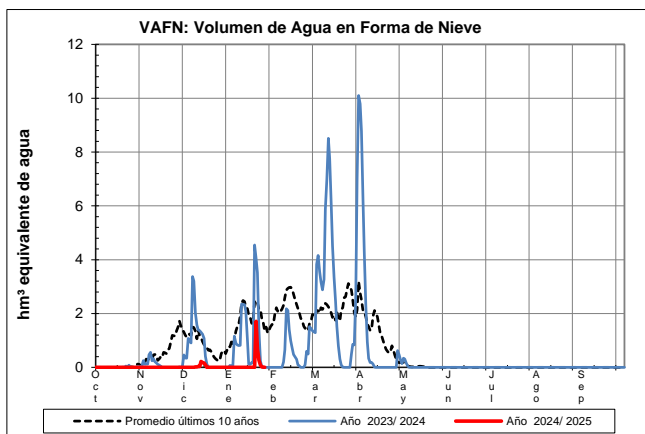
Fecha: 26/01/2025

Cota de inicio de nieve (m): Dato no disponible

Superficie total innivada (km²): 0,00

Altura equivalente de agua media (mm): 0,00

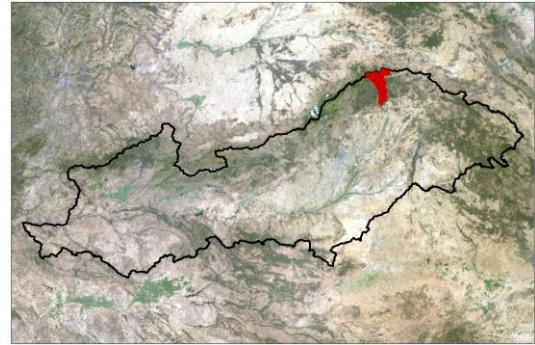
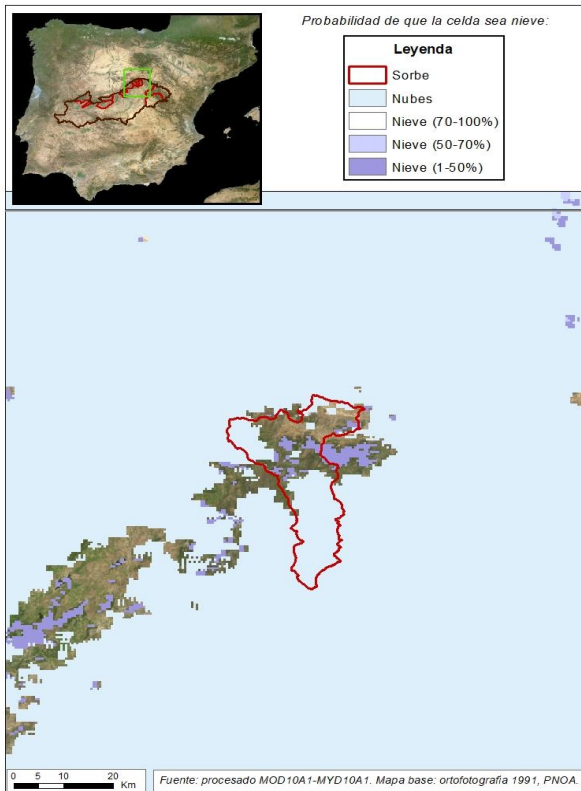
Volumen de agua en forma de nieve (hm³): 0,00



EVOLUCIÓN DE LA RESERVA DE NIEVE Y APORTACIONES EN EL
ÁMBITO DE LA CONFEDERACIÓN HIDROGRÁFICA DEL TAJO

Fecha del informe: 26/01/2025

SORBE EN EMBALSE BELEÑA



SORBE EN EMBALSE BELEÑA

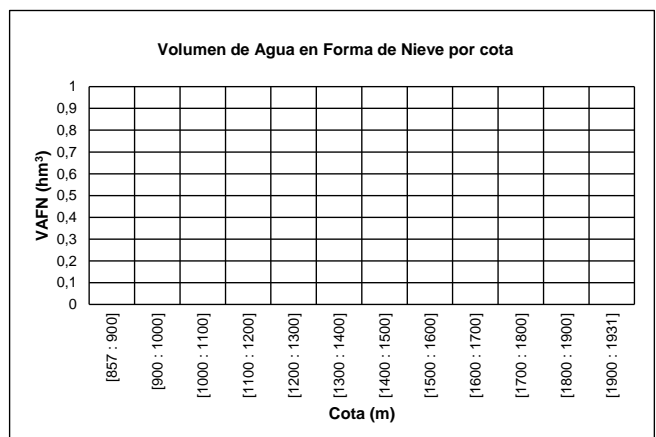
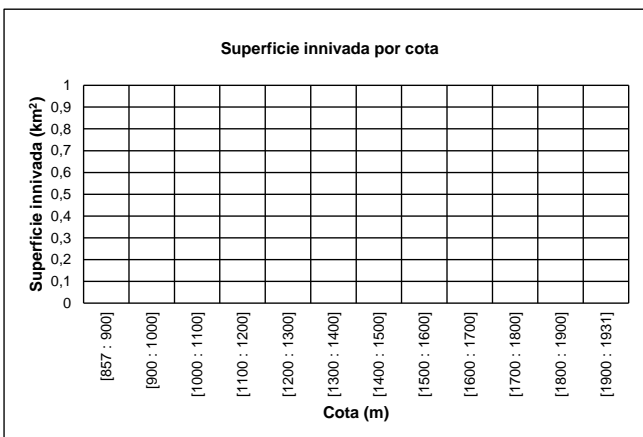
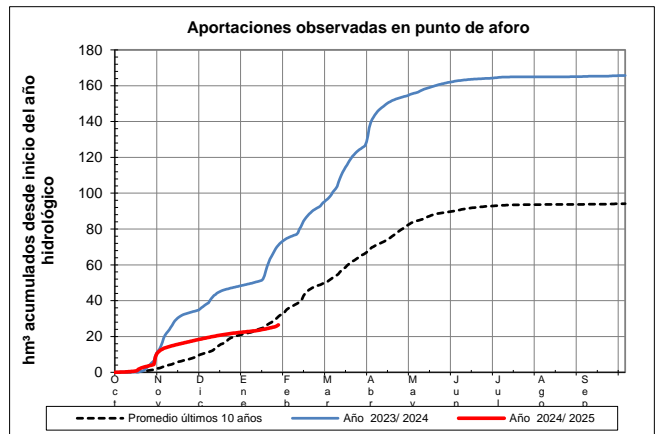
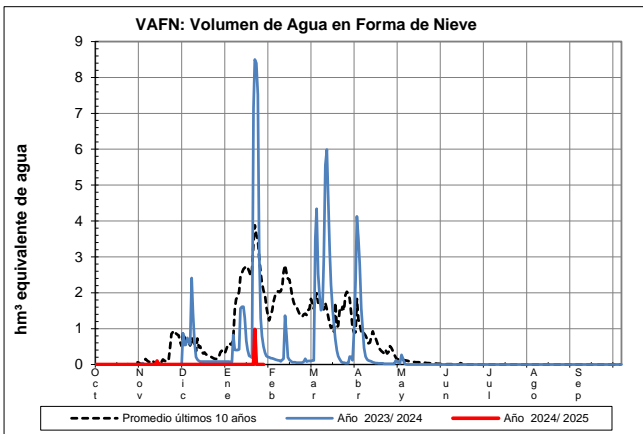
Fecha: 26/01/2025

Cota de inicio de nieve (m): Dato no disponible

Superficie total innada (km²): 0,00

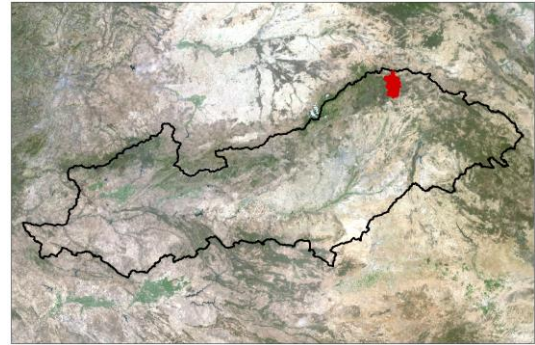
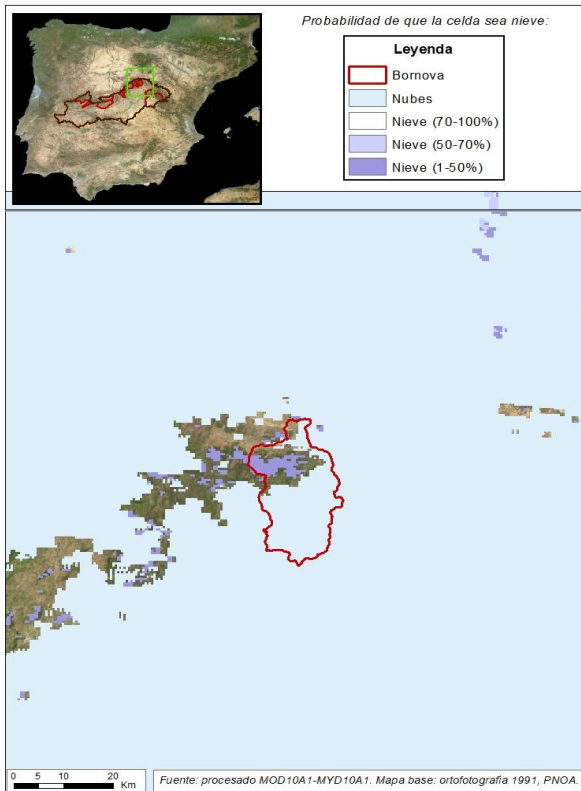
Altura equivalente de agua media (mm): 0,00

Volumen de agua en forma de nieve (hm³): 0,00



EVOLUCIÓN DE LA RESERVA DE NIEVE Y APORTACIONES EN EL
ÁMBITO DE LA CONFEDERACIÓN HIDROGRÁFICA DEL TAJO
Fecha del informe: 26/01/2025

BORNOVA EN EMBALSE ALCORLÓ



BORNOVA EN EMBALSE ALCORLÓ

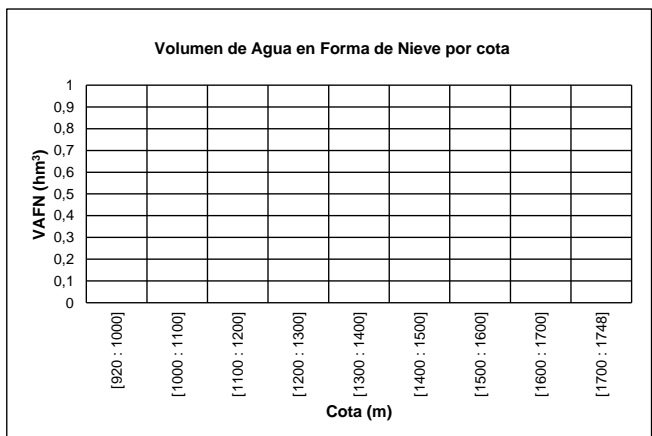
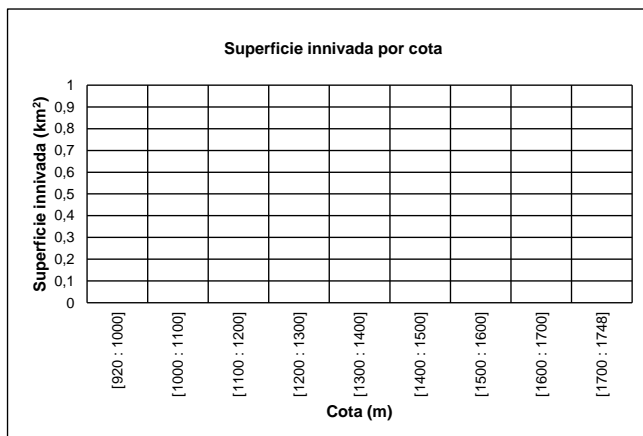
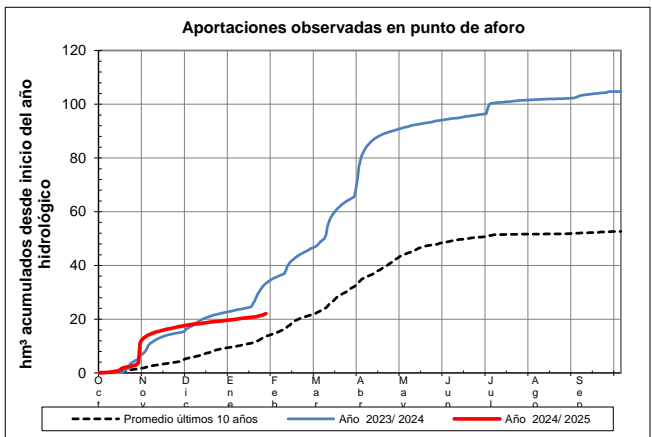
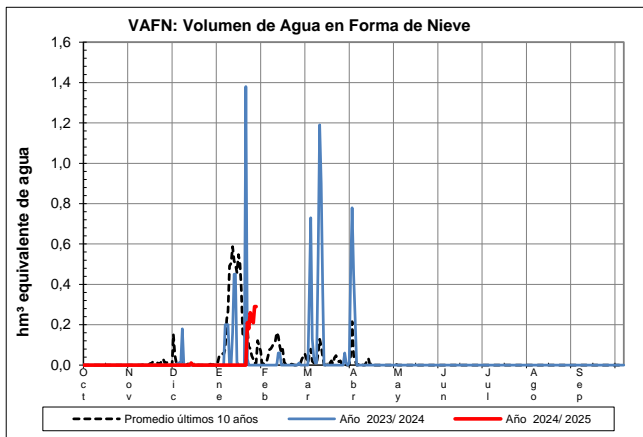
Fecha: 26/01/2025

Cota de inicio de nieve (m): Dato no disponible

Superficie total innada (km²): 0,00

Altura equivalente de agua media (mm): 0,00

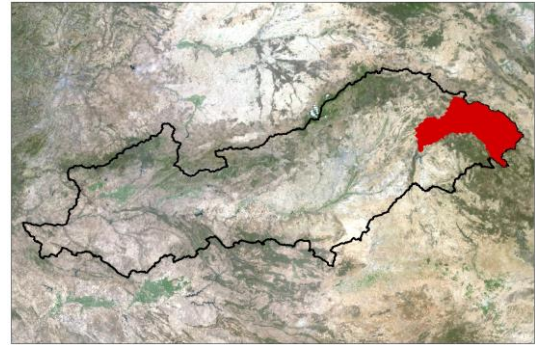
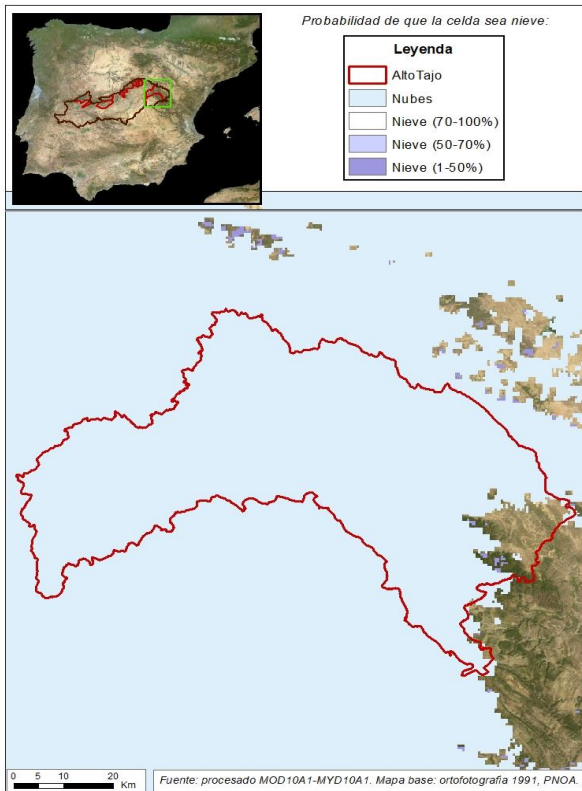
Volumen de agua en forma de nieve (hm³): 0,00



EVOLUCIÓN DE LA RESERVA DE NIEVE Y APORTACIONES EN EL
ÁMBITO DE LA CONFEDERACIÓN HIDROGRÁFICA DEL TAJO

Fecha del informe: 26/01/2025

ALTO TAJO EN EMBALSE ENTREPEÑAS



ALTO TAJO EN EMBALSE ENTREPEÑAS

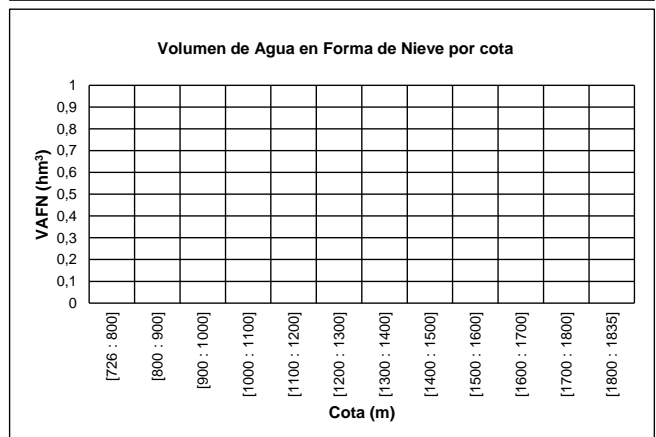
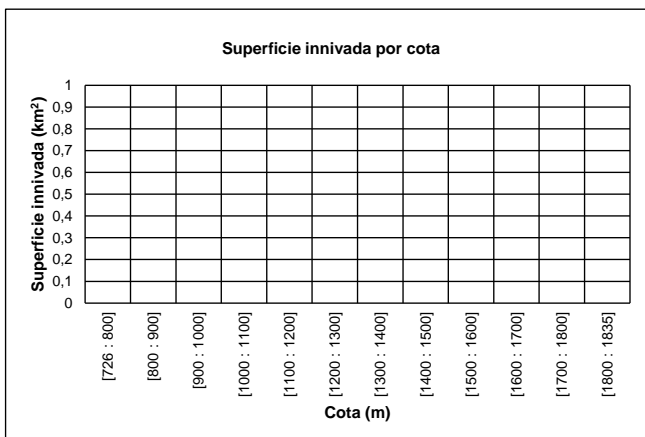
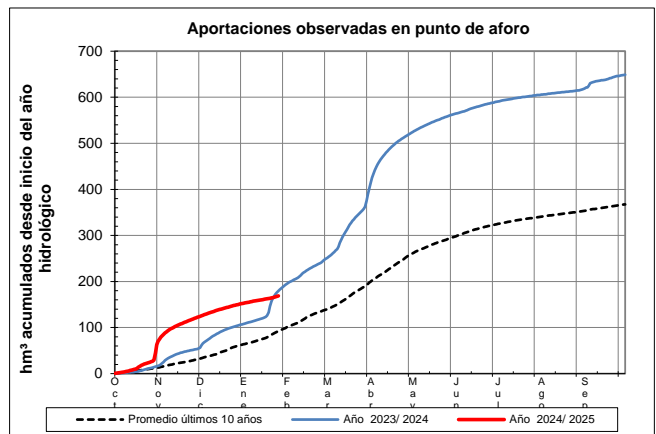
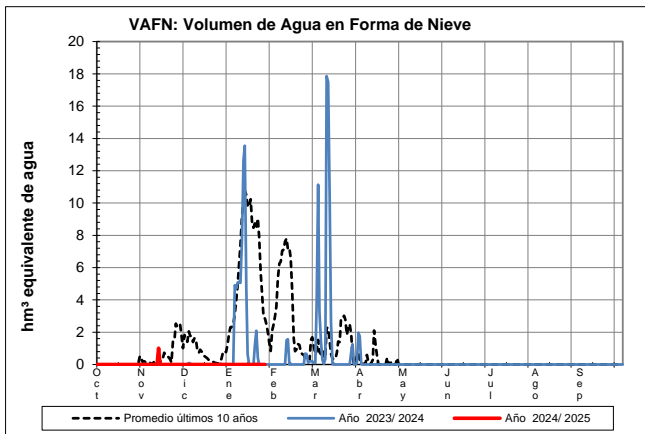
Fecha: 26/01/2025

Cota de inicio de nieve (m): Dato no disponible

Superficie total innivada (km²): 0,00

Altura equivalente de agua media (mm): 0,00

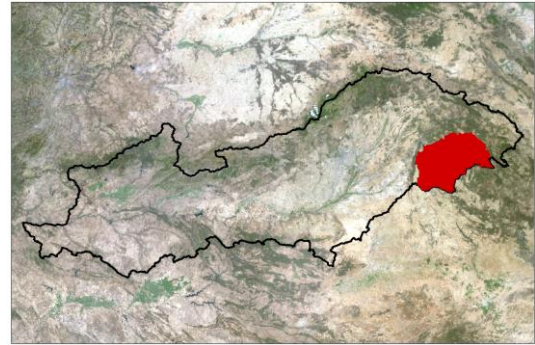
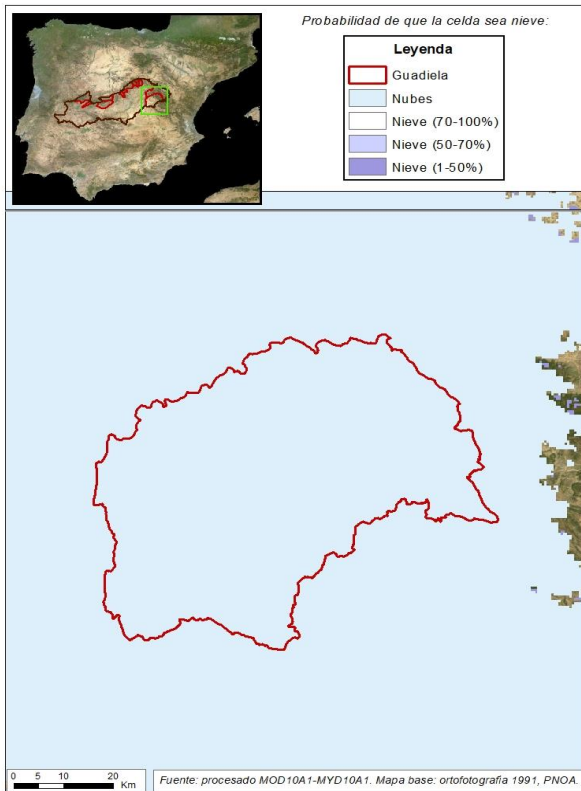
Volumen de agua en forma de nieve (hm³): 0,00



EVOLUCIÓN DE LA RESERVA DE NIEVE Y APORTACIONES EN EL
ÁMBITO DE LA CONFEDERACIÓN HIDROGRÁFICA DEL TAJO

Fecha del informe: 26/01/2025

GUADIELA EN EMBALSE BUENDÍA



GUADIELA EN EMBALSE BUENDÍA

Fecha: 26/01/2025

Cota de inicio de nieve (m): Dato no disponible

Superficie total innada (km²): 0,00

Altura equivalente de agua media (mm): 0,00

Volumen de agua en forma de nieve (hm³): 0,00

