

Evolución de la reserva de nieve (Modelo hidrológico ASTER®)



Confederación Hidrográfica del Cantábrico

18 de febrero de 2025

Datos provisionales sujetos a revisión

NÚMERO BHS 7
AÑO 2025

**SECRETARÍA DE ESTADO DE MEDIO
AMBIENTE.**

DIRECCIÓN GENERAL DEL AGUA

Catálogo de Publicaciones de la
Administración General del Estado:
<http://publicacionesoficiales.boe.es/>

N.I.P.O.: 665-20-095-4

**SUBDIRECCIÓN
GENERAL DE PROTECCIÓN DE LAS
AGUAS Y GESTIÓN DE RIESGOS**

**ÁREA DE INFORMACIÓN
HIDROLÓGICA**

Fernando Pastor Argüello

Teresa Maestro Villarroya

Beatriz Fondevila Garcinuño

Carlos González Trabanco

Para cualquier sugerencia póngase en
contacto con:

Plaza San Juan de la Cruz 10
Despacho C-708
28071 Madrid

Teléfonos: 91 597 54 43

Correo electrónico:
hidrologia@miteco.es

El informe de Evolución de Recursos
Nivales puede ser consultado en:
<https://www.miteco.gob.es/es/agua/temas/evaluacion-de-los-recursos-hidricos/ERHIN/>

RESUMEN

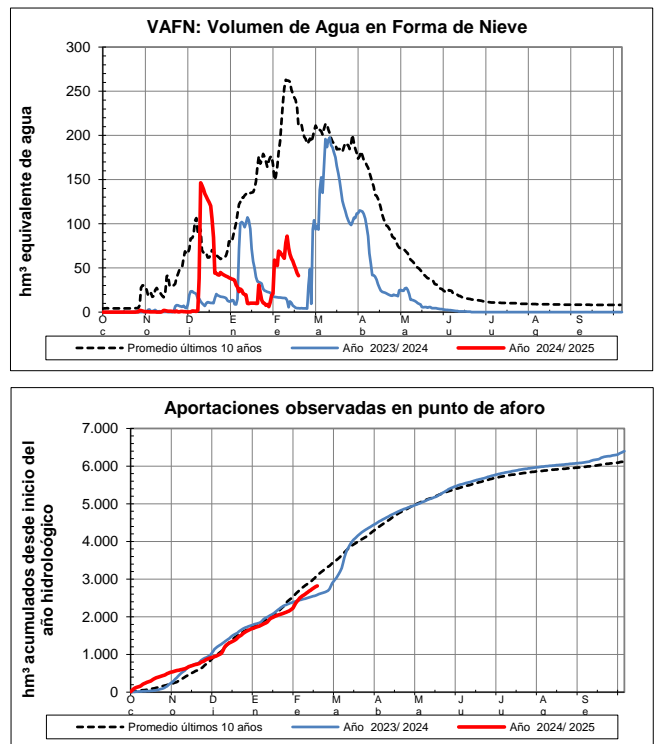
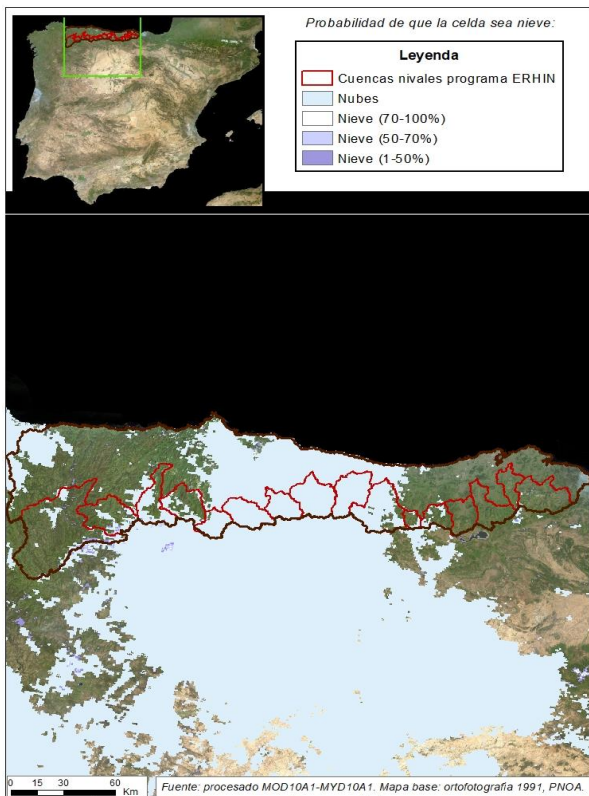
[Evolución de las reservas nivales](#)

EVOLUCIÓN DE LA RESERVA DE NIEVE Y APORTACIONES EN EL
ÁMBITO DE LA CONFEDERACIÓN HIDROGRÁFICA DEL CANTÁBRICO

Fecha del informe: 16/02/2025

CUENCA		(*) ESTADO A: 16/02/2025				
		Superficie de la cuenca	Superficie innivada (1)	VAFN (2)	Aportaciones (3)	Reserva nival (4)
Sistema	Pto. de control	(km²)	(km²)	(hm³)	(hm³)	
Cordillera Cantábrica	Navia en E. de Salime	1.770,6	108,8	6,6	621,8	Alta
	Narcea en Corias	531,9	33,4	0,8	237,4	Normal
	Pigüeira en Puente San Martín	404,1	127,6	5,4	69,3	Baja
	Trubia	418,7	122,2	7,1	115,4	Mínima 5 años
	Caudal en Vega del Rey	234,8	41,9	2,6	79,7	Baja
	Aller	356,4	133,8	10,3	126,2	Mínima 5 años
	Nalón en E. de Tanes	264,3	26,1	0,4	83,4	Normal
	Sella en Cangas de Onís	480,8	34,8	1,8	285,9	Mínima 5 años
	Cares en Peñamellera Alta	454,9	96,5	4,0	245,9	Mínima 5 años
	Deva en Peñamellera Baja	643,3	35,4	1,7	138,2	Normal
	Nansa en E. de La Cohilla	89,9	0,0	0,0	48,7	Mínima 5 años
	Saja en Fresneda	206,9	0,0	0,0	111,8	Normal
	Besaya en E. de Somahoz	305,7	0,0	0,0	148,3	Normal
	Pas en Puente Viesgo	355,5	3,3	0,2	205,3	Baja
	Miera en Puente Agüero	205,5	0,0	0,0	86,7	Normal
	Asón en Ampuero	494,2	2,4	0,1	215,3	Baja
TOTAL		7.217,5	766,2	41,1	2.819,4	

- (1) Superficie innivada calculada a partir del modelo ASTER
(2) Volumen de Agua en Forma de Nieve (VAFN) calculado a partir del modelo ASTER
(3) Aportaciones observadas en los puntos de aforo utilizados como puntos de cierre
(4) Valoración cualitativa del estado de las reservas en comparación con los valores registrados en los últimos 5 años

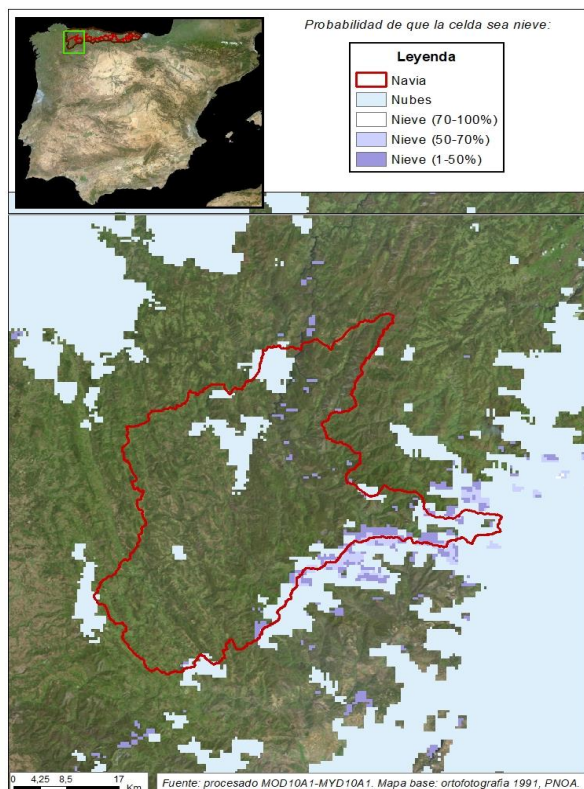


EVOLUCIÓN DE LA RESERVA DE NIEVE Y APORTACIONES EN EL ÁMBITO DE LA CONFEDERACIÓN HIDROGRÁFICA DEL CANTÁBRICO

Fecha del informe: 16/02/2025

NAVIA EN EMBALSE DE SALIME

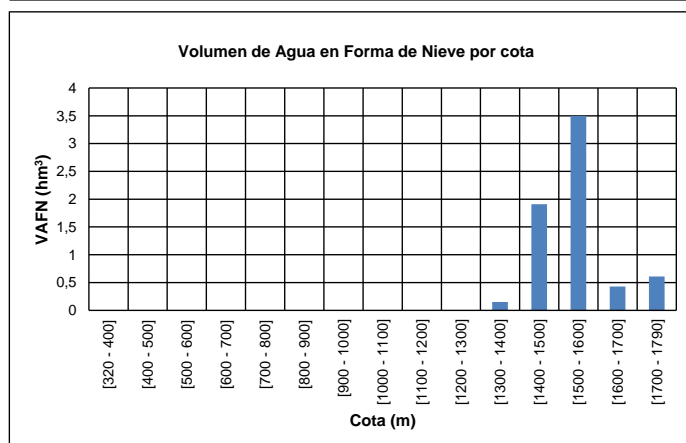
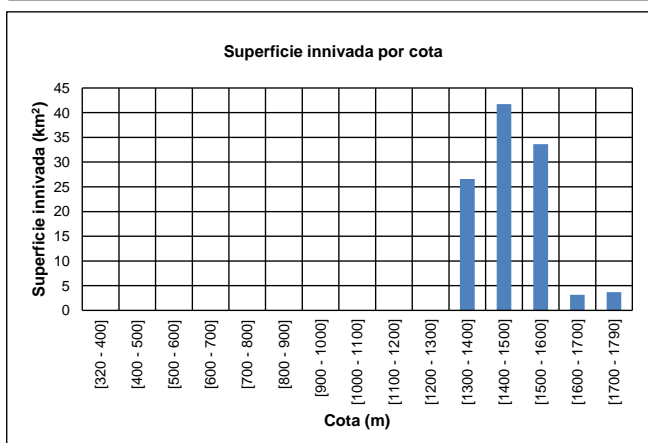
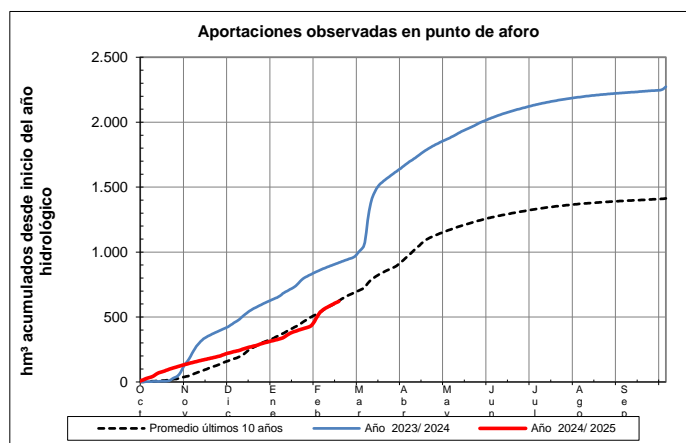
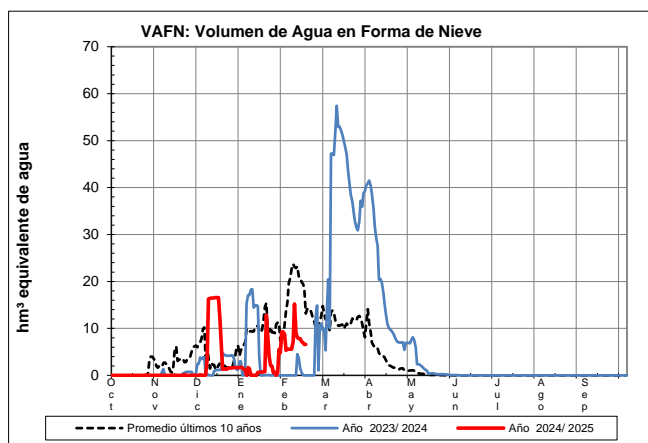
NÚMERO BHS 7



NAVIA EN EMBALSE DE SALIME

Fecha: 16/02/2025

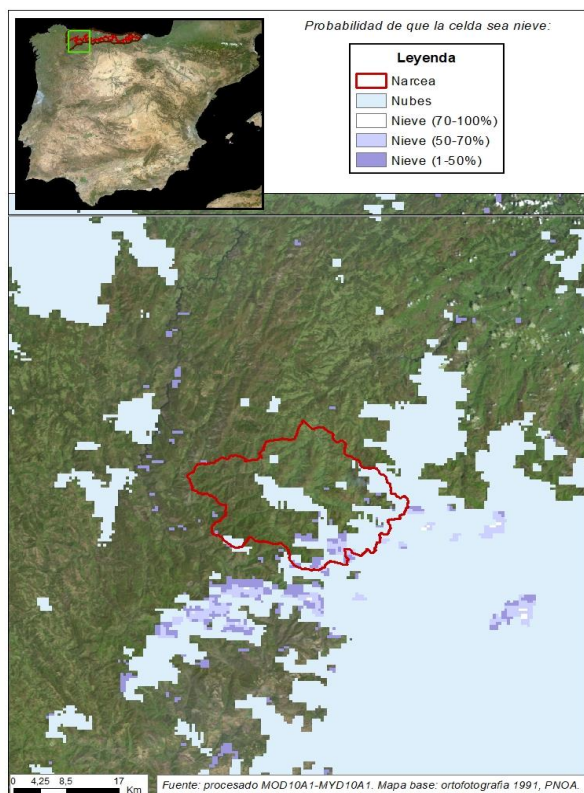
Cota de inicio de nieve (m):	1360,00
Superficie total innivada (km ²):	108,80
Altura equivalente de agua media (mm):	60,67
Volumen de agua en forma de nieve (hm ³):	6,60



EVOLUCIÓN DE LA RESERVA DE NIEVE Y APORTACIONES EN EL ÁMBITO DE LA CONFEDERACIÓN HIDROGRÁFICA DEL CANTÁBRICO

Fecha del informe: 16/02/2025

NARCEA EN COREAS



NARCEA EN COREAS

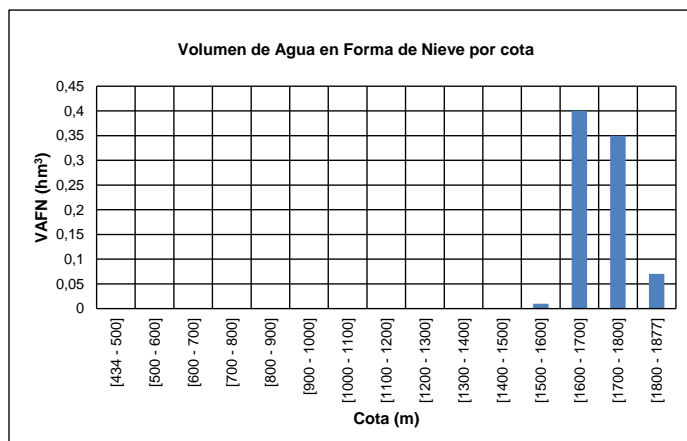
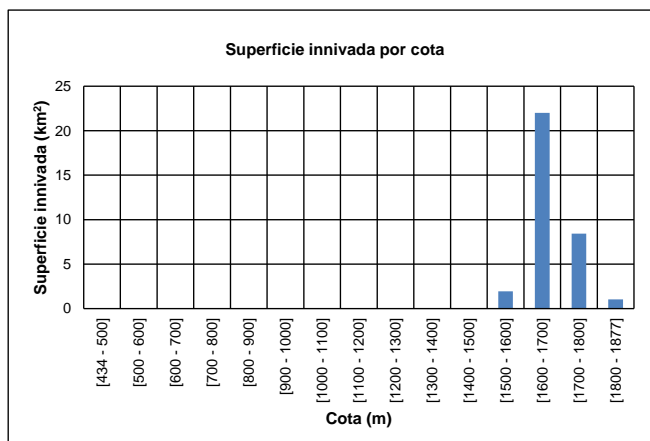
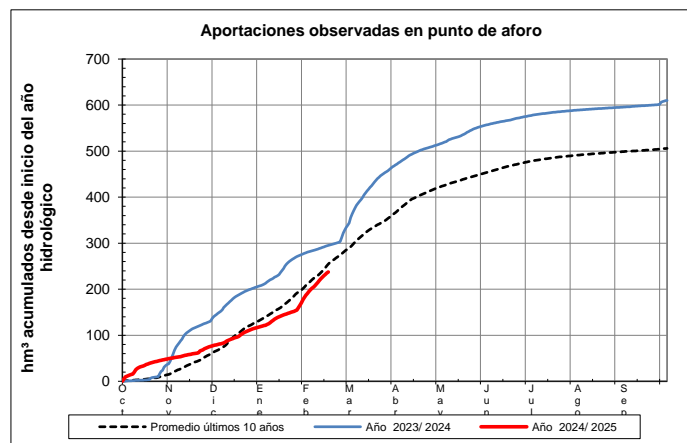
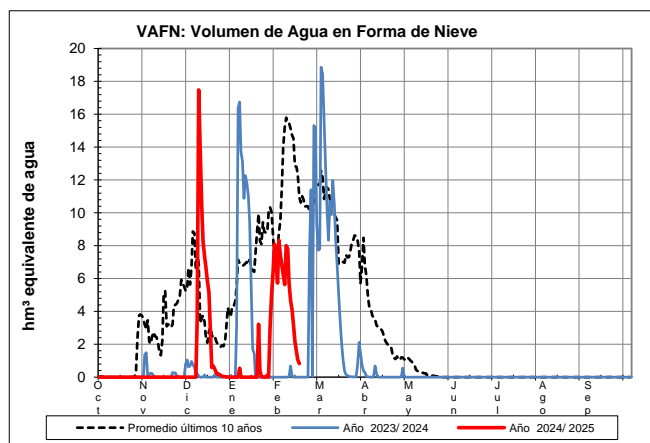
Fecha: 16/02/2025

Cota de inicio de nieve (m): 1504,00

Superficie total innivada (km²): 33,41

Altura equivalente de agua media (mm): 24,98

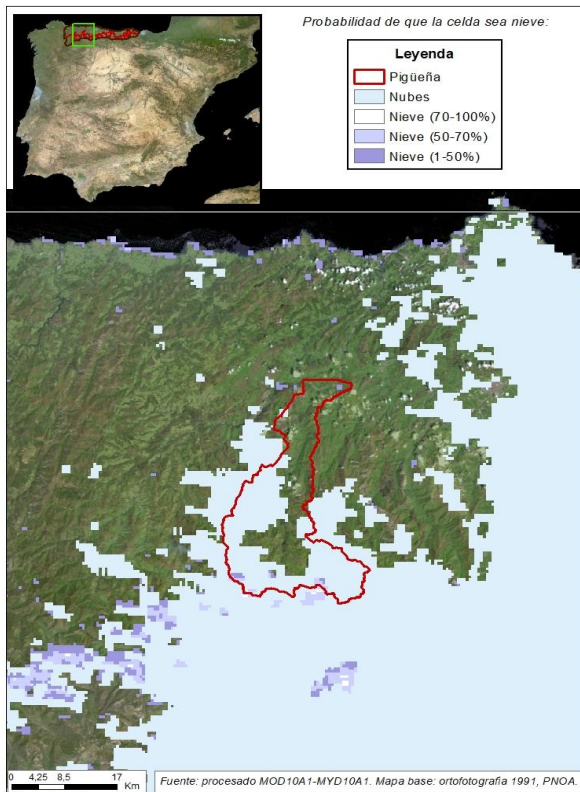
Volumen de agua en forma de nieve (hm³): 0,83



EVOLUCIÓN DE LA RESERVA DE NIEVE Y APORTACIONES EN EL
ÁMBITO DE LA **CONFEDERACIÓN HIDROGRÁFICA DEL CANTÁBRICO**

Fecha del informe: 16/02/2025

PIGÜEÑA EN PUENTE SAN MARTÍN



PIGÜEÑA EN PUENTE SAN MARTÍN

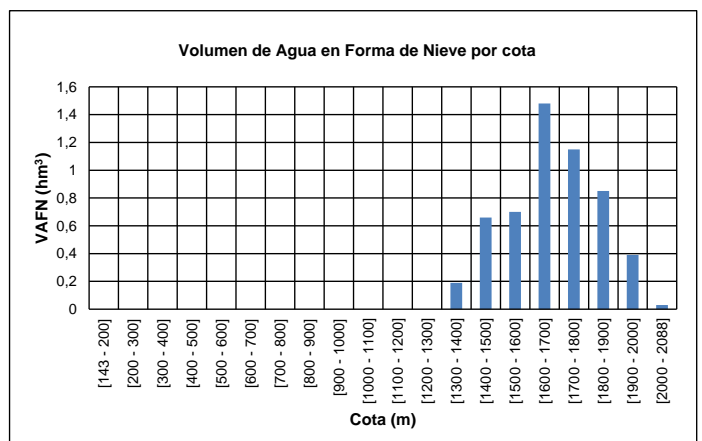
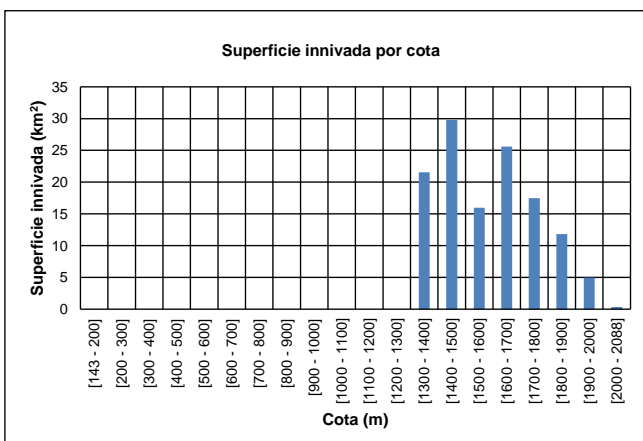
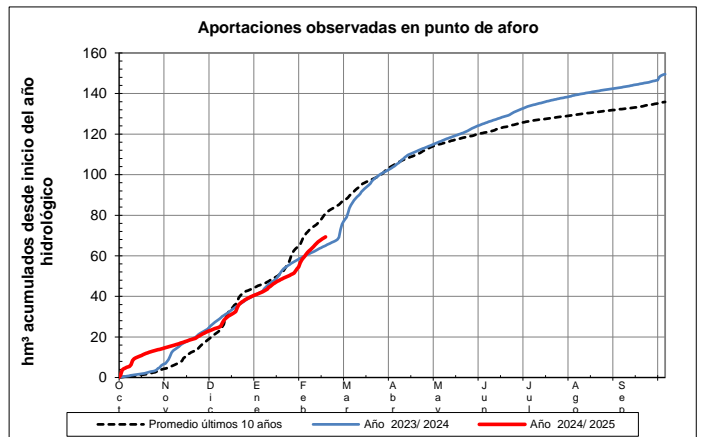
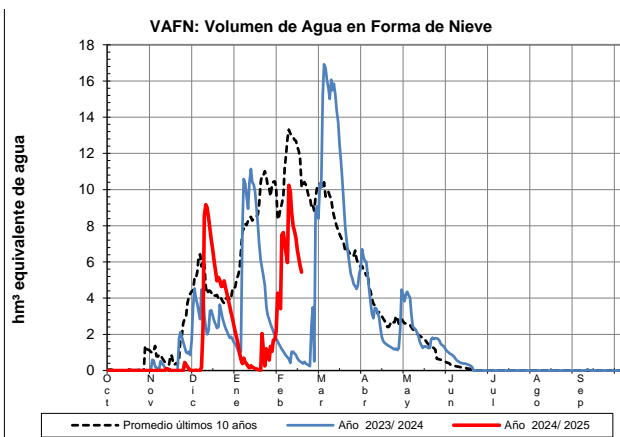
Fecha: 16/02/2025

Cota de inicio de nieve (m): 1311,00

Superficie total innivada (km²): 127,57

Altura equivalente de agua media (mm): 42,65

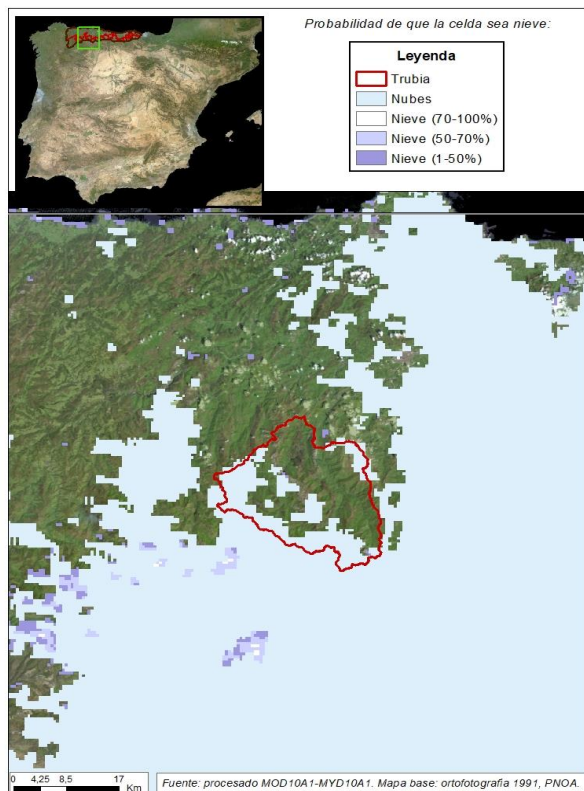
Volumen de agua en forma de nieve (hm³): 5,44



EVOLUCIÓN DE LA RESERVA DE NIEVE Y APORTACIONES EN EL ÁMBITO DE LA CONFEDERACIÓN HIDROGRÁFICA DEL CANTÁBRICO

Fecha del informe: 16/02/2025

TRUBIA



TRUBIA

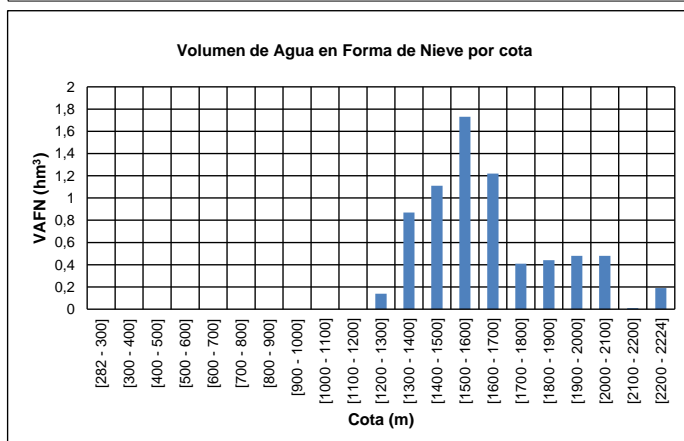
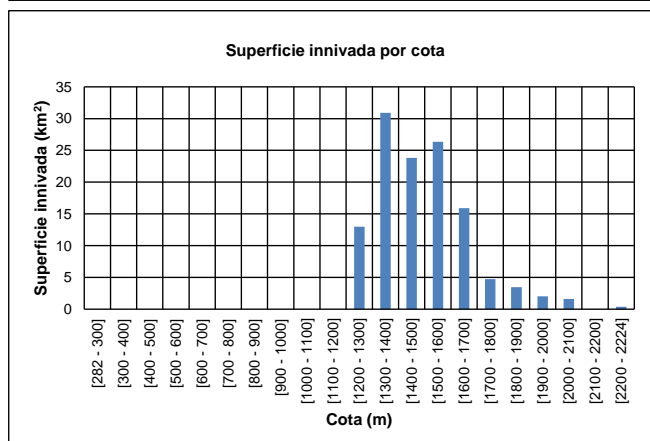
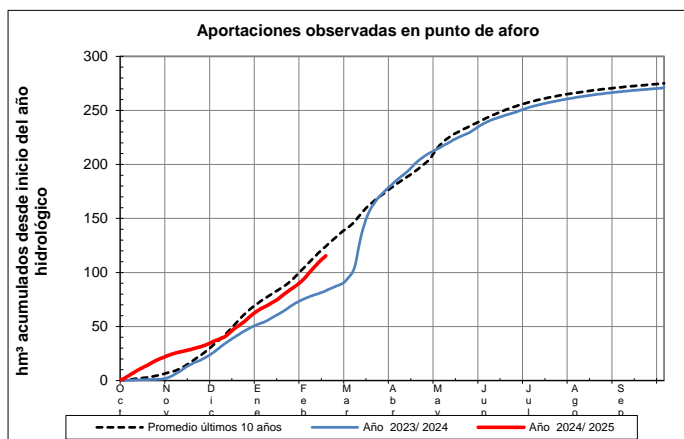
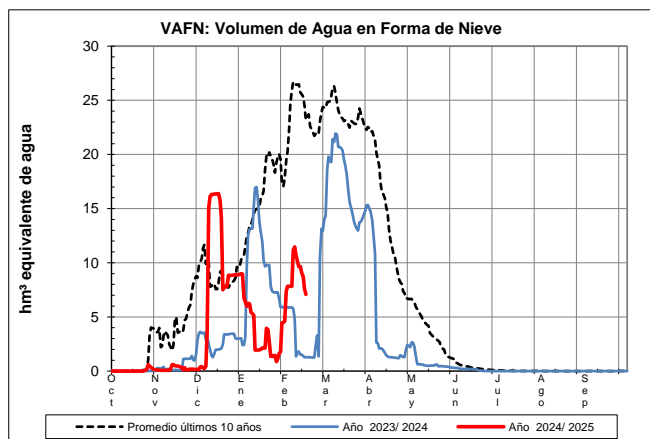
Fecha: 16/02/2025

Cota de inicio de nieve (m): 1248,00

Superficie total innivada (km²): 122,24

Altura equivalente de agua media (mm): 58,01

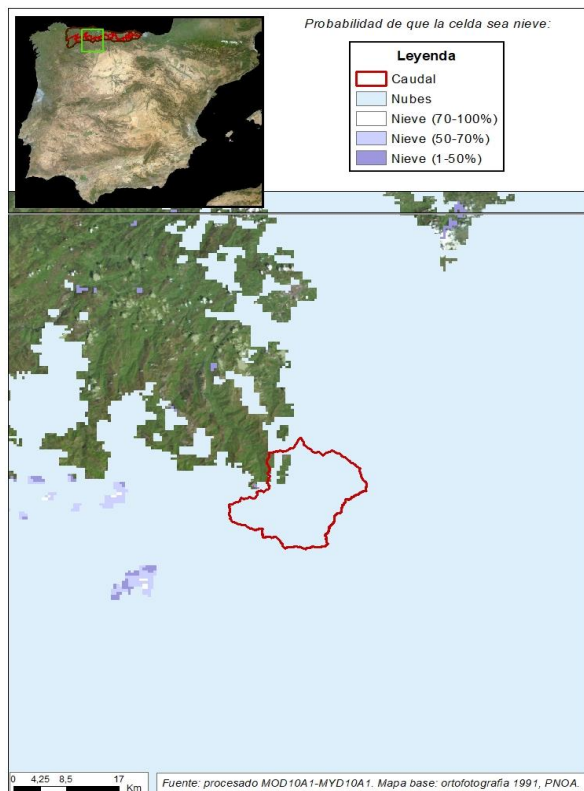
Volumen de agua en forma de nieve (hm³): 7,09



EVOLUCIÓN DE LA RESERVA DE NIEVE Y APORTACIONES EN EL ÁMBITO DE LA CONFEDERACIÓN HIDROGRÁFICA DEL CANTÁBRICO

Fecha del informe: 16/02/2025

CAUDAL EN VEGA DEL REY



CAUDAL EN VEGA DEL REY

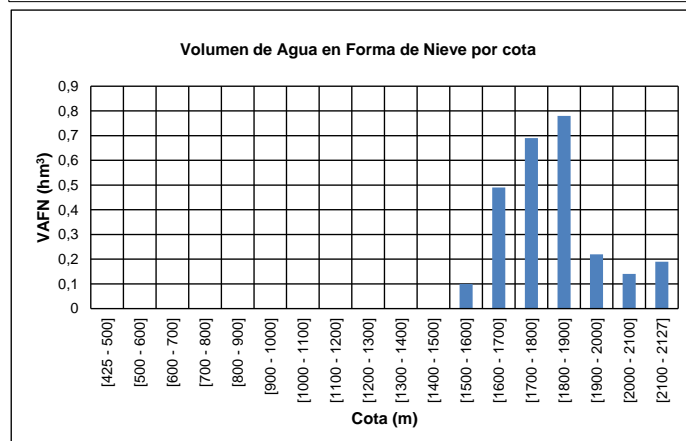
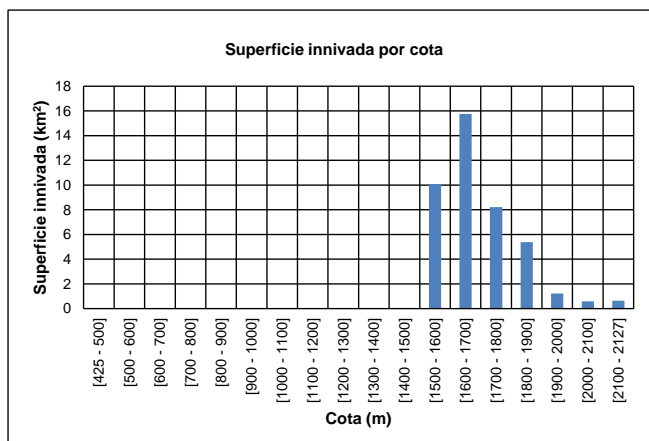
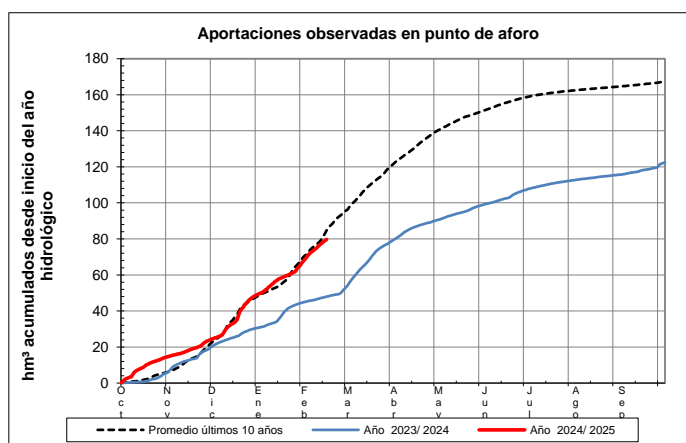
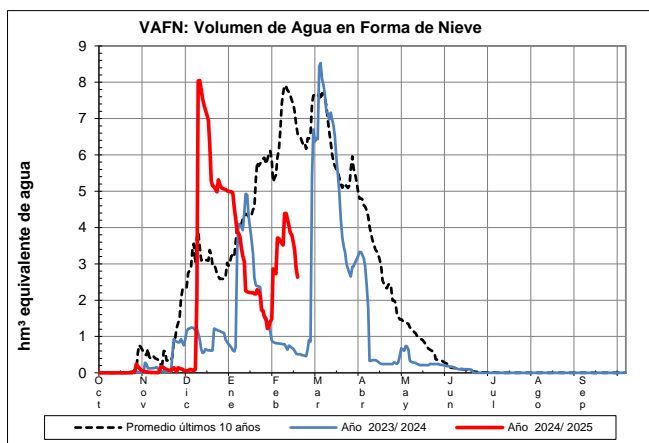
Fecha: 16/02/2025

Cota de inicio de nieve (m): 1516,00

Superficie total innivada (km²): 41,90

Altura equivalente de agua media (mm): 62,69

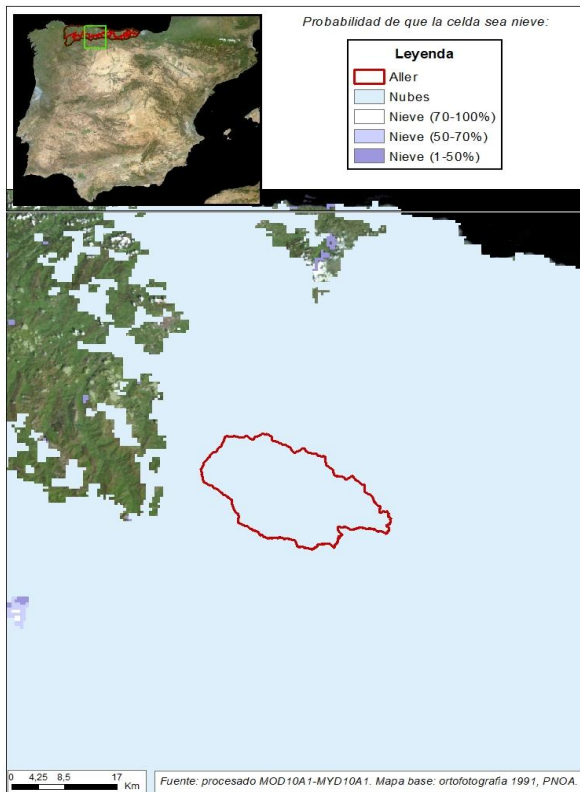
Volumen de agua en forma de nieve (hm³): 2,63



EVOLUCIÓN DE LA RESERVA DE NIEVE Y APORTACIONES EN EL ÁMBITO DE LA CONFEDERACIÓN HIDROGRÁFICA DEL CANTÁBRICO

Fecha del informe: 16/02/2025

ALLER



ALLER

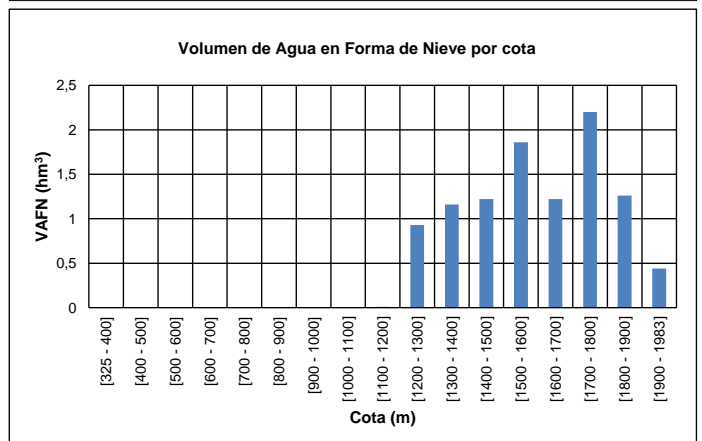
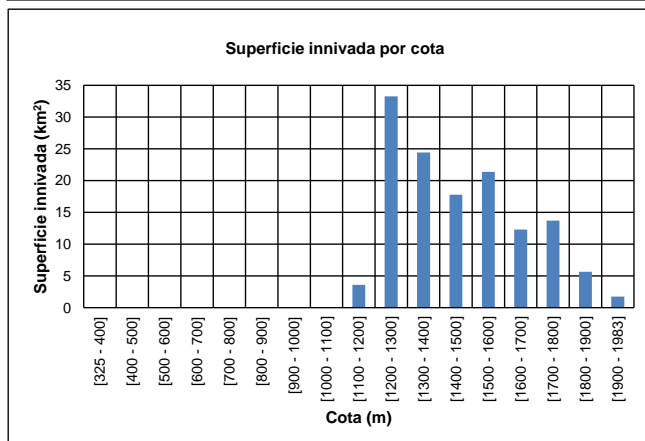
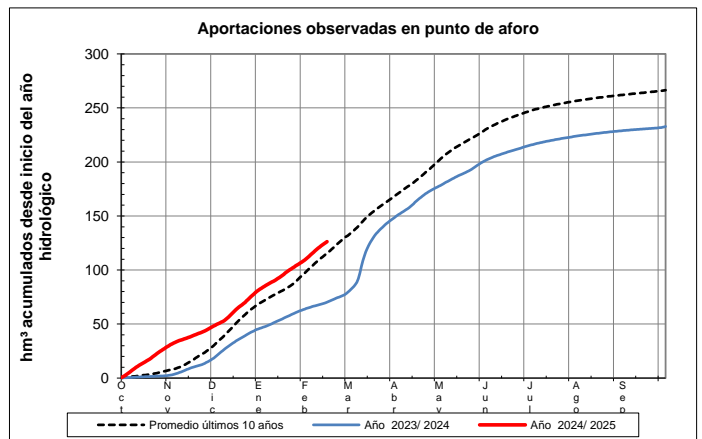
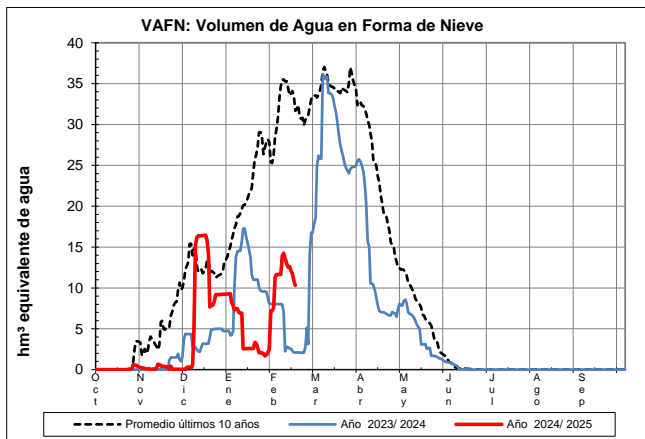
Fecha: 16/02/2025

Cota de inicio de nieve (m): 1158,00

Superficie total innivada (km²): 133,82

Altura equivalente de agua media (mm): 76,98

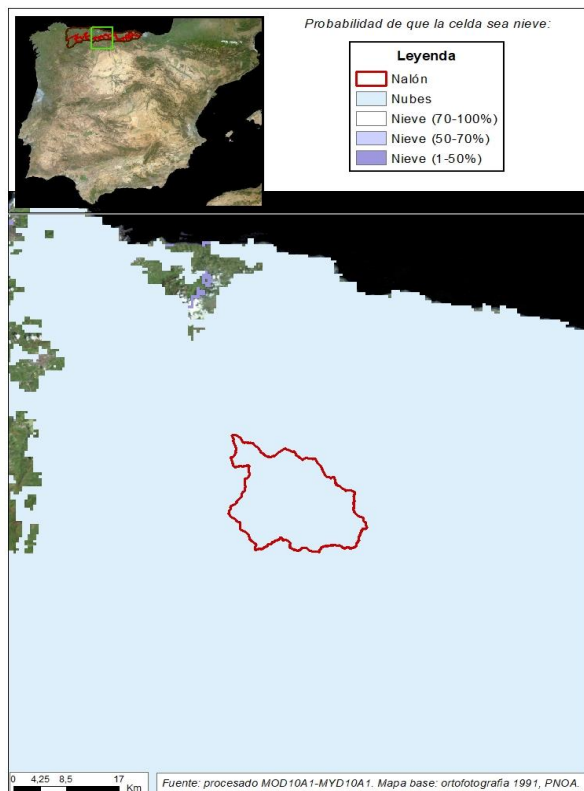
Volumen de agua en forma de nieve (hm³): 10,30



EVOLUCIÓN DE LA RESERVA DE NIEVE Y APORTACIONES EN EL ÁMBITO DE LA CONFEDERACIÓN HIDROGRÁFICA DEL CANTÁBRICO

Fecha del informe: 16/02/2025

NALÓN EN EMBALSE DE TANES



NALÓN EN EMBALSE DE TANES

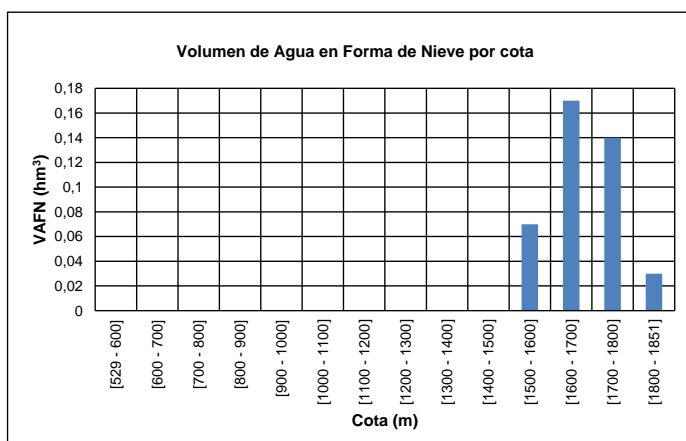
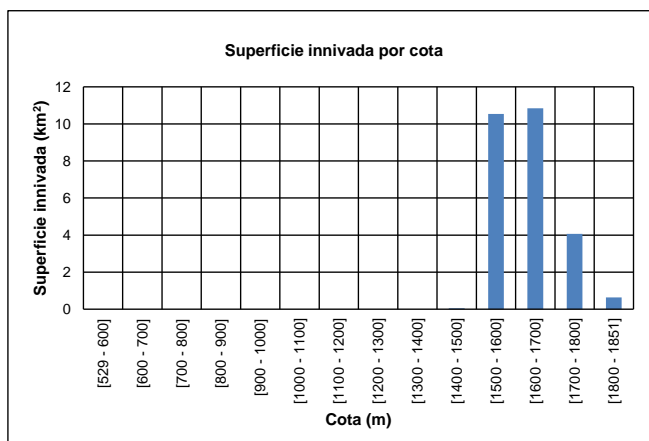
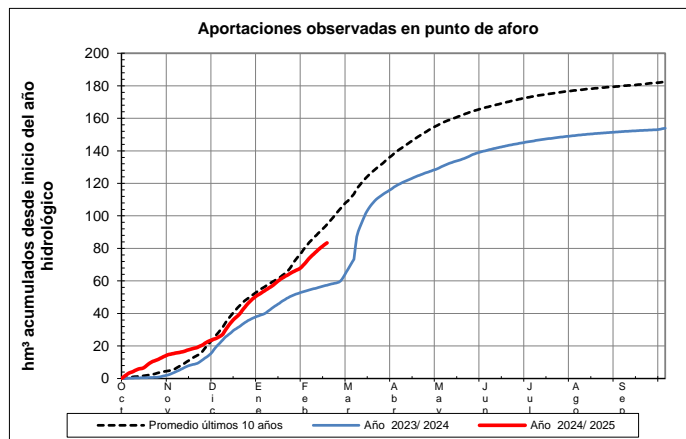
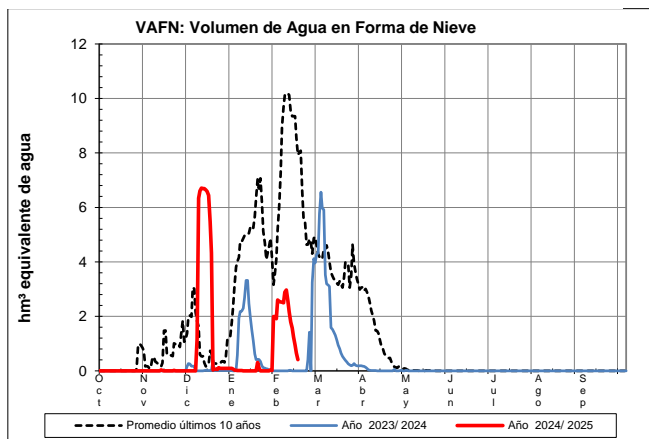
Fecha: 16/02/2025

Cota de inicio de nieve (m): 1476,00

Superficie total innada (km²): 26,15

Altura equivalente de agua media (mm): 15,52

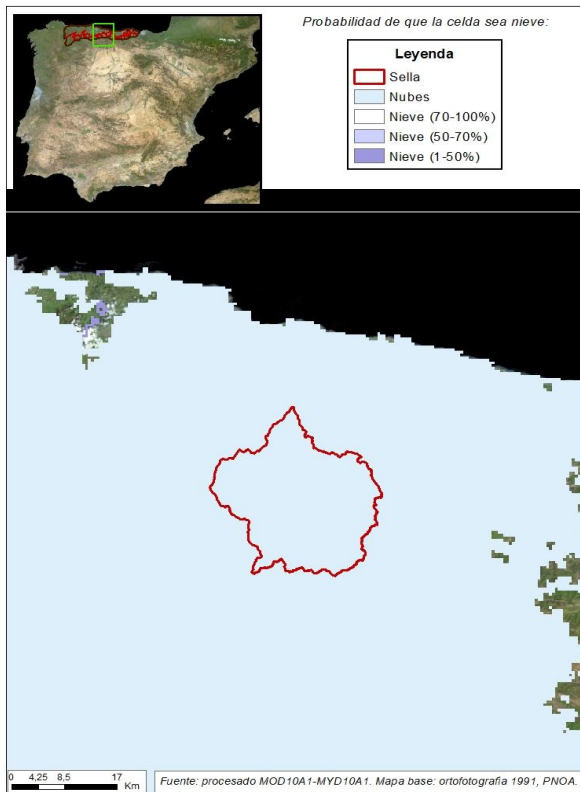
Volumen de agua en forma de nieve (hm³): 0,41



EVOLUCIÓN DE LA RESERVA DE NIEVE Y APORTACIONES EN EL
ÁMBITO DE LA CONFEDERACIÓN HIDROGRÁFICA DEL CANTÁBRICO

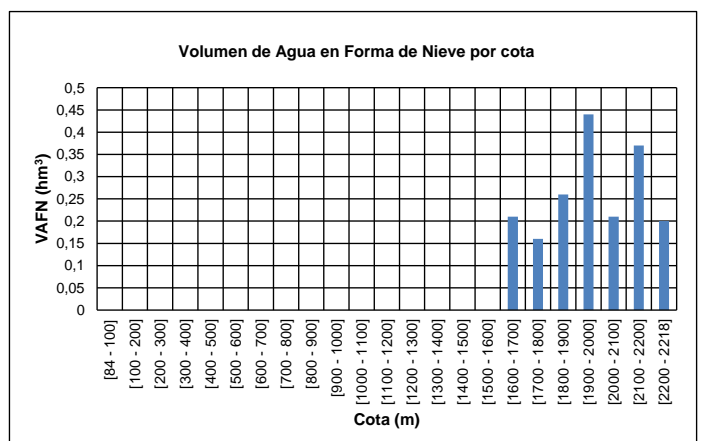
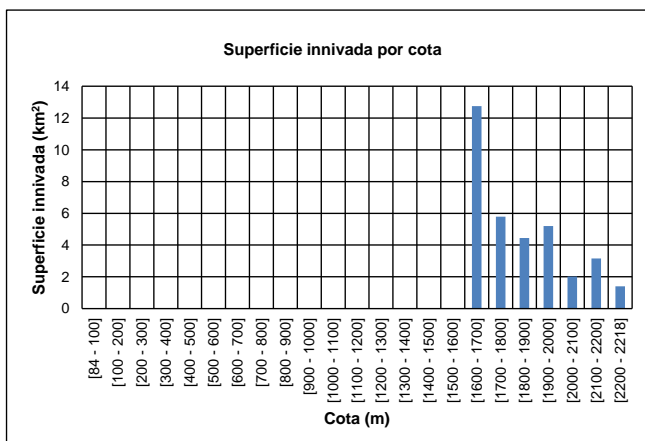
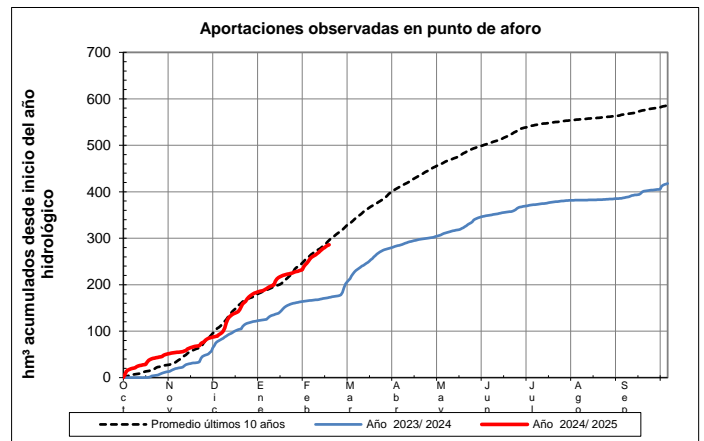
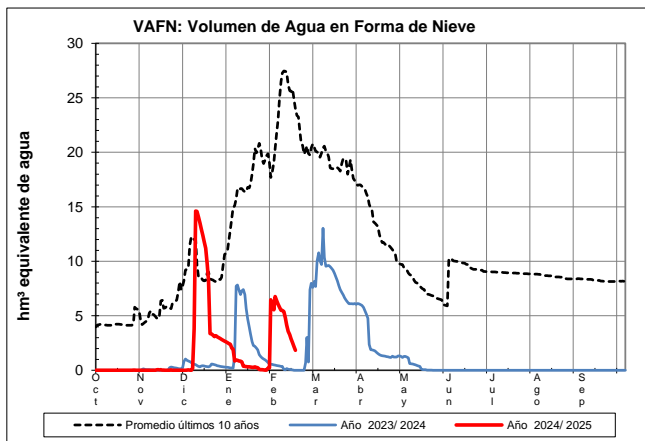
Fecha del informe: 16/02/2025

SELLA EN CANGAS DE ONÍS



SELLA EN CANGAS DE ONÍS

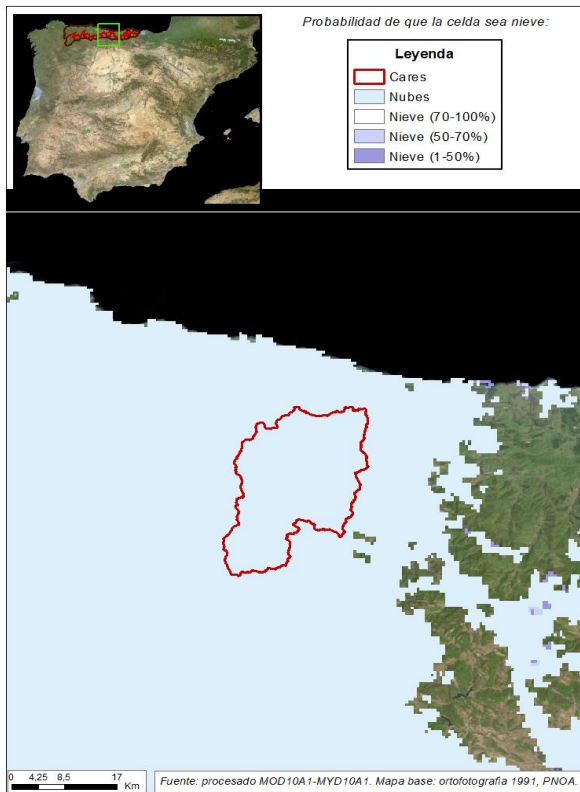
Fecha:	16/02/2025
Cota de inicio de nieve (m):	1602,00
Superficie total innada (km ²):	34,79
Altura equivalente de agua media (mm):	53,01
Volumen de agua en forma de nieve (hm ³):	1,84



EVOLUCIÓN DE LA RESERVA DE NIEVE Y APORTACIONES EN EL
ÁMBITO DE LA **CONFEDERACIÓN HIDROGRÁFICA DEL CANTÁBRICO**

Fecha del informe: 16/02/2025

CARES EN PEÑAMELLERA ALTA



CARES EN PEÑAMELLERA ALTA

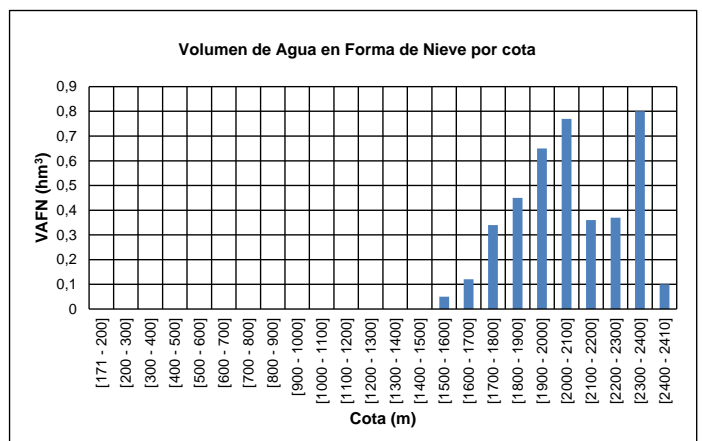
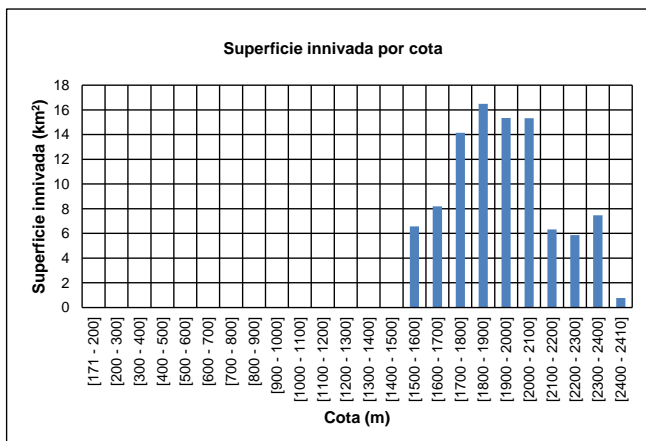
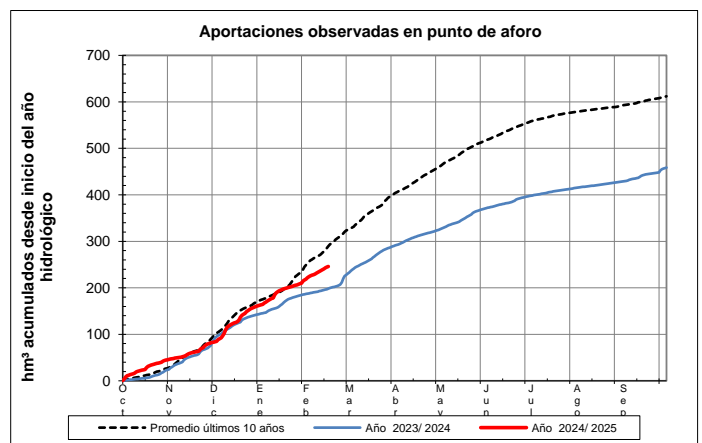
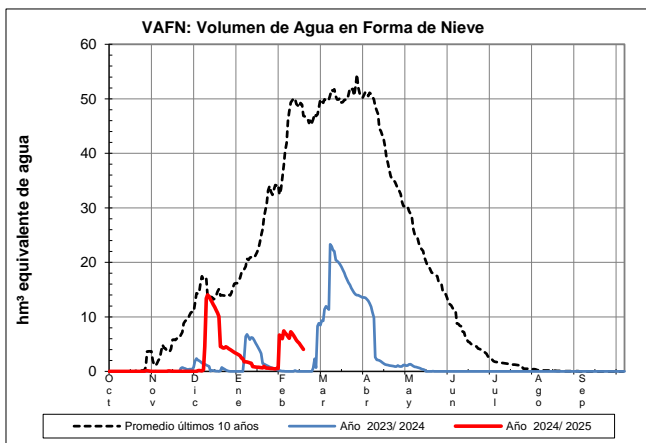
Fecha: 16/02/2025

Cota de inicio de nieve (m): 1503,00

Superficie total innivada (km²): 96,49

Altura equivalente de agua media (mm): 41,70

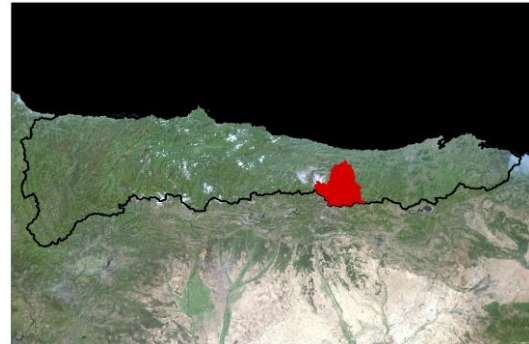
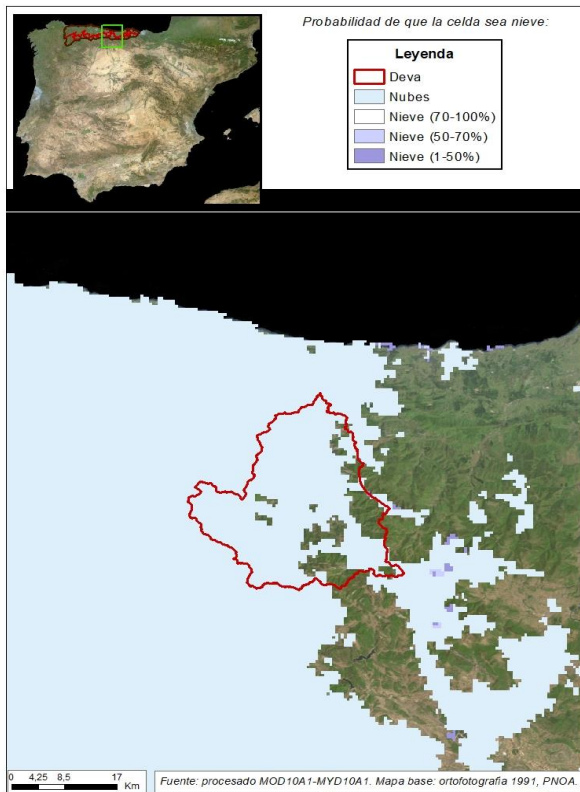
Volumen de agua en forma de nieve (hm³): 4,02



EVOLUCIÓN DE LA RESERVA DE NIEVE Y APORTACIONES EN EL
ÁMBITO DE LA CONFEDERACIÓN HIDROGRÁFICA DEL CANTÁBRICO

Fecha del informe: 16/02/2025

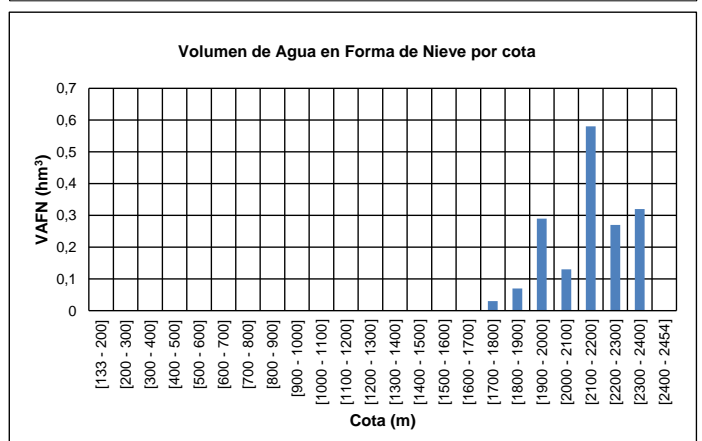
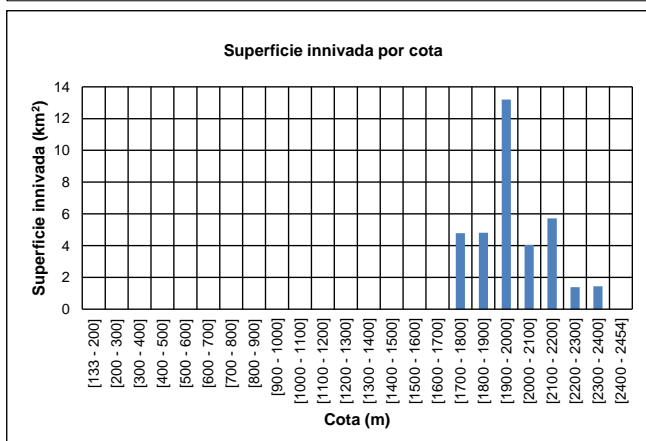
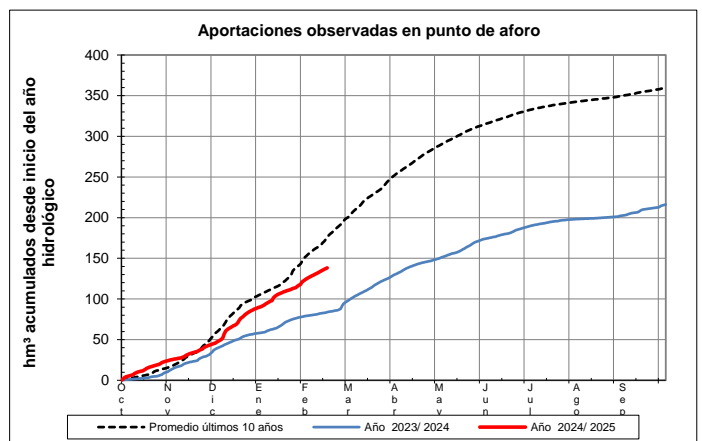
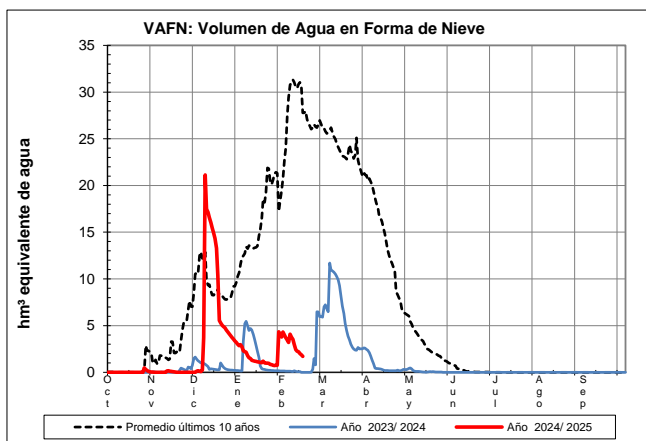
DEVA EN PEÑAMELLERA BAJA



DEVA EN PEÑAMELLERA BAJA

Fecha: 16/02/2025

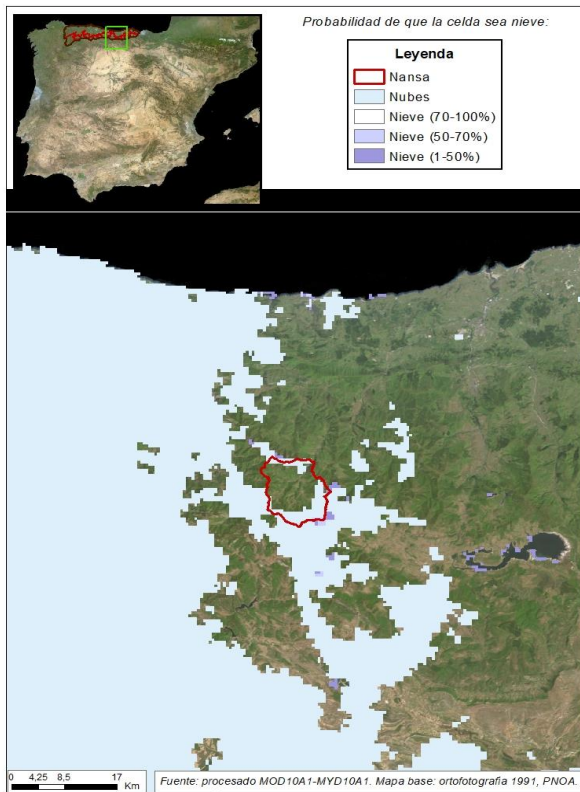
Cota de inicio de nieve (m):	1730,00
Superficie total innada (km ²):	35,37
Altura equivalente de agua media (mm):	47,95
Volumen de agua en forma de nieve (hm ³):	1,70



EVOLUCIÓN DE LA RESERVA DE NIEVE Y APORTACIONES EN EL
ÁMBITO DE LA CONFEDERACIÓN HIDROGRÁFICA DEL CANTÁBRICO

Fecha del informe: 16/02/2025

NANSA EN EMBALSE DE LA COHÍLLA



NANSA EN EMBALSE DE LA COHÍLLA

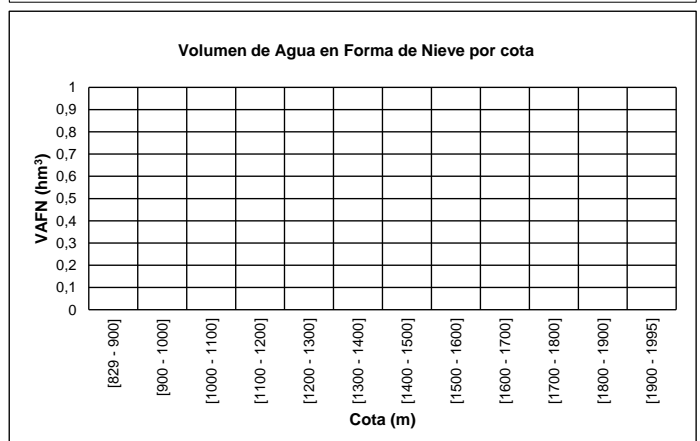
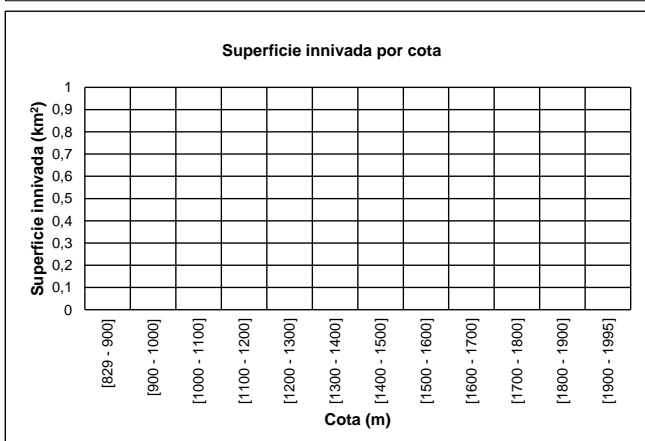
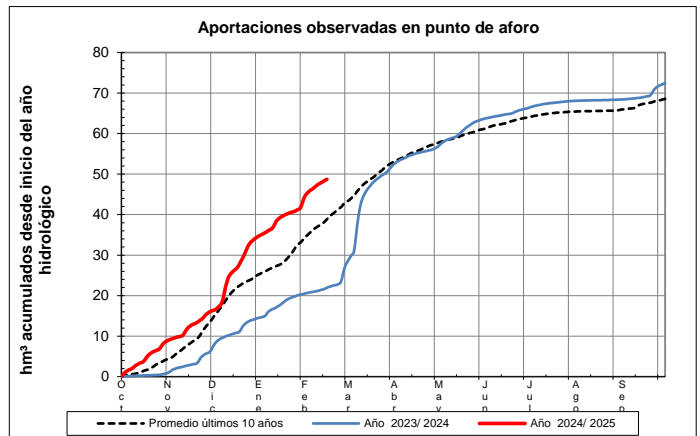
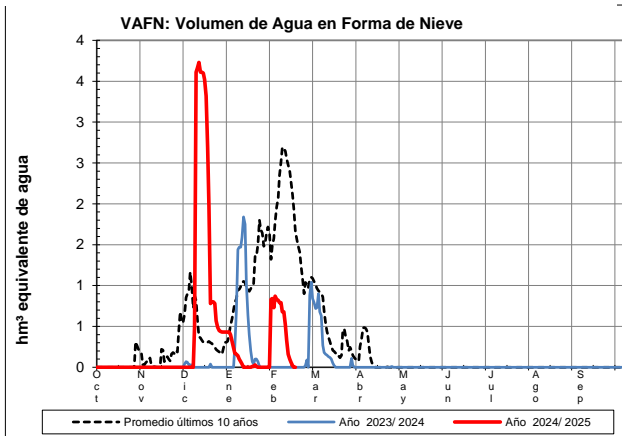
Fecha: 16/02/2025

Cota de inicio de nieve (m): Dato no disponible

Superficie total innada (km²): 0,00

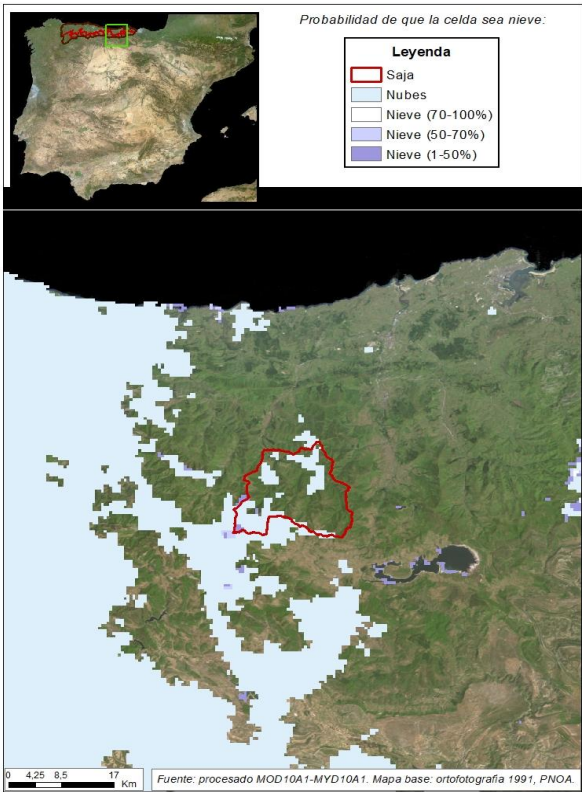
Altura equivalente de agua media (mm): 0,00

Volumen de agua en forma de nieve (hm³): 0,00



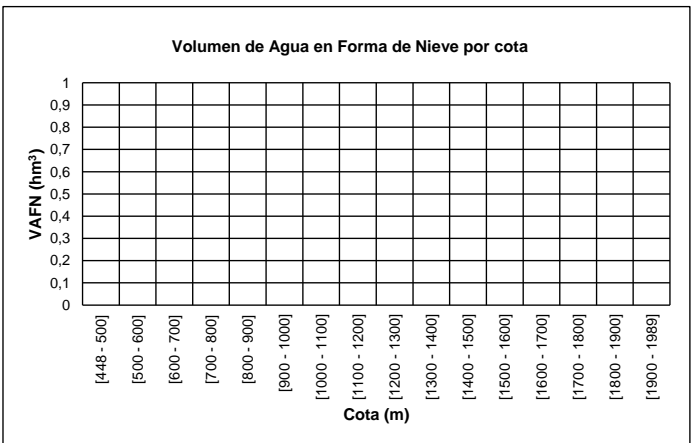
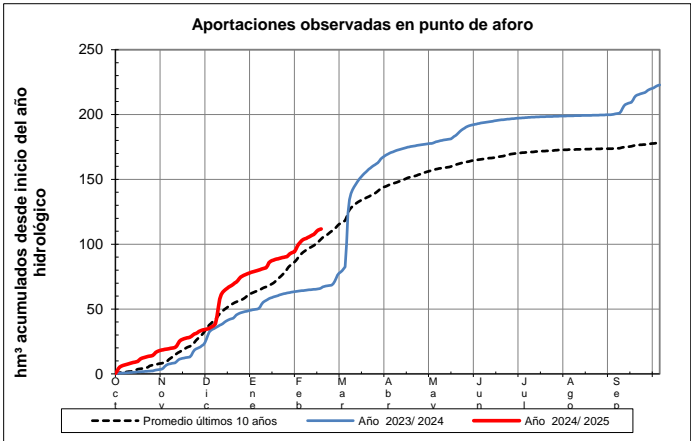
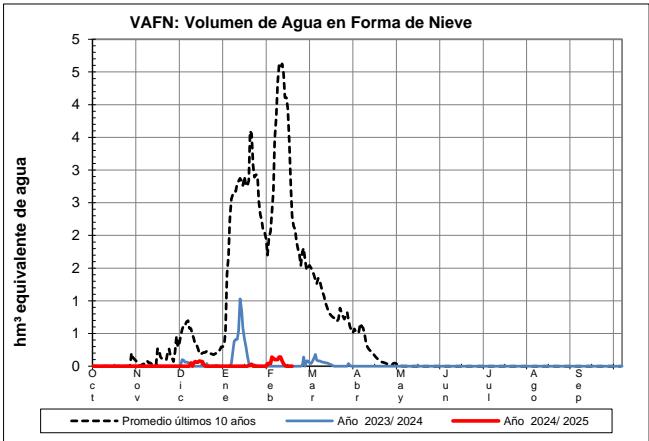
EVOLUCIÓN DE LA RESERVA DE NIEVE Y APORTACIONES EN EL
ÁMBITO DE LA **CONFEDERACIÓN HIDROGRÁFICA DEL CANTÁBRICO**
Fecha del informe: 16/02/2025

SAJA EN FRESNEDA



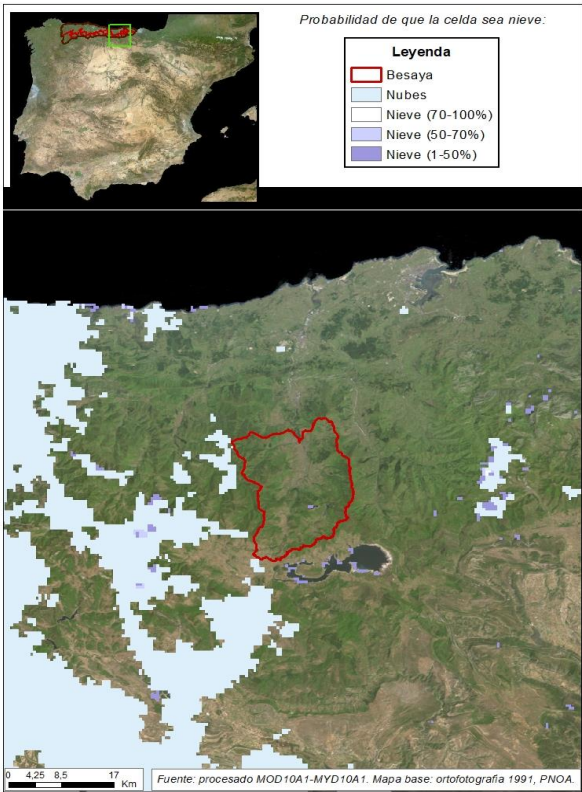
SAJA EN FRESNEDA

Fecha:	16/02/2025
Cota de inicio de nieve (m):	Dato no disponible
Superficie total innivada (km ²):	0,00
Altura equivalente de agua media (mm):	0,00
Volumen de agua en forma de nieve (hm ³):	0,00



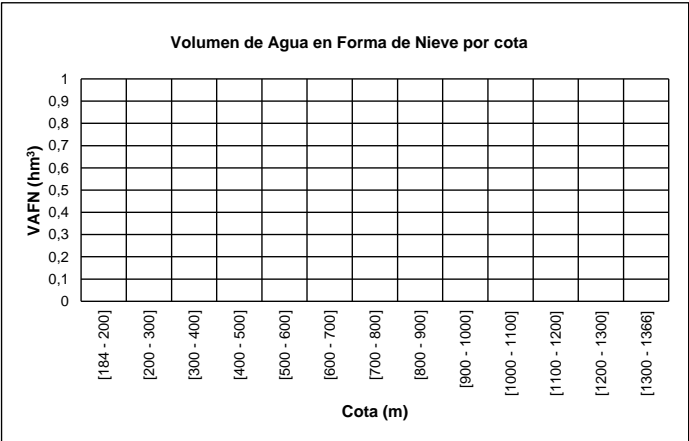
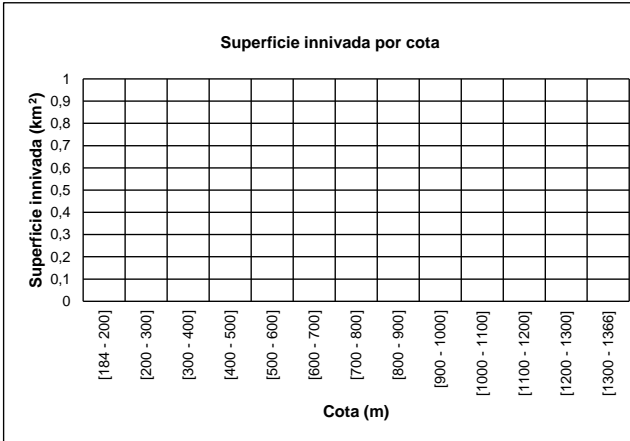
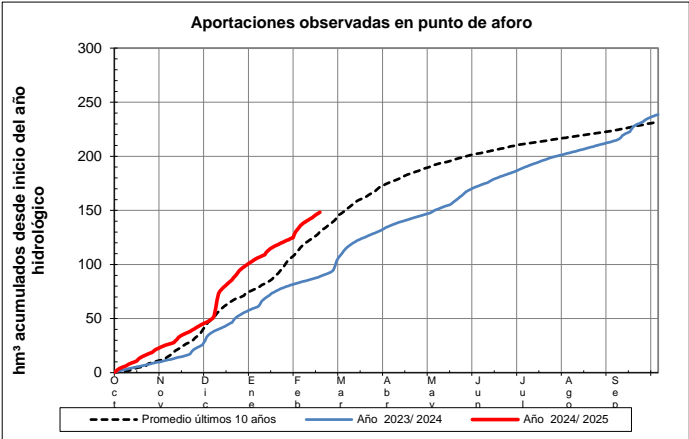
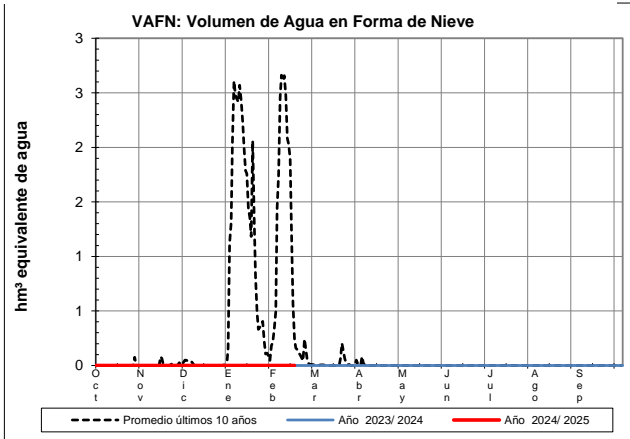
EVOLUCIÓN DE LA RESERVA DE NIEVE Y APORTACIONES EN EL
ÁMBITO DE LA **CONFEDERACIÓN HIDROGRÁFICA DEL CANTÁBRICO**
Fecha del informe: 16/02/2025

BESAYA EN EMBALSE DE SOMAHOZ



BESAYA EN EMBALSE DE SOMAHOZ

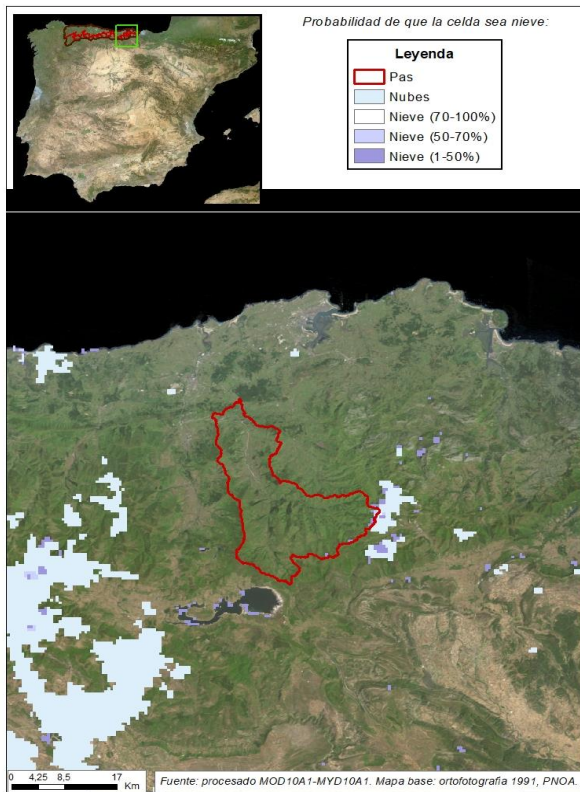
Fecha:	16/02/2025
Cota de inicio de nieve (m):	Dato no disponible
Superficie total innada (km ²):	0,00
Altura equivalente de agua media (mm):	0,00
Volumen de agua en forma de nieve (hm ³):	0,00



EVOLUCIÓN DE LA RESERVA DE NIEVE Y APORTACIONES EN EL
ÁMBITO DE LA CONFEDERACIÓN HIDROGRÁFICA DEL CANTÁBRICO

Fecha del informe: 16/02/2025

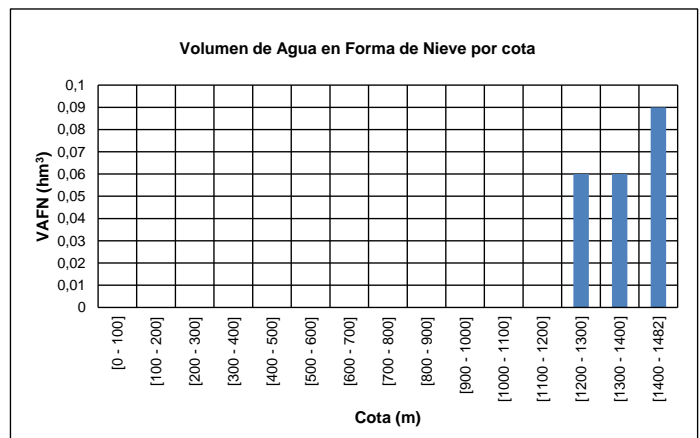
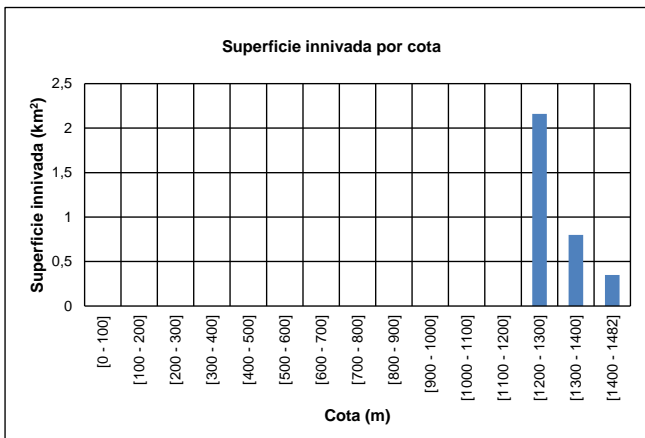
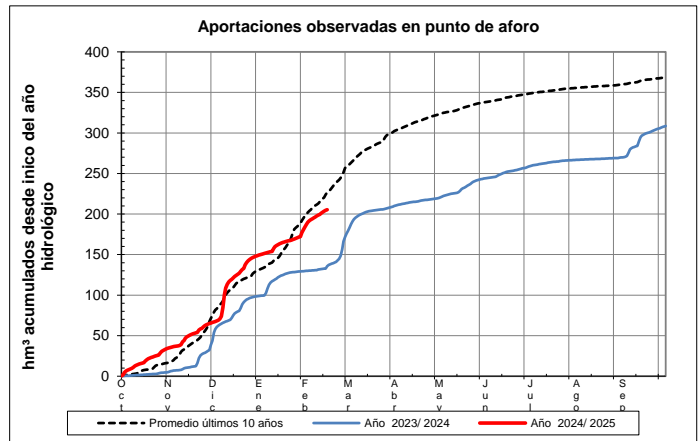
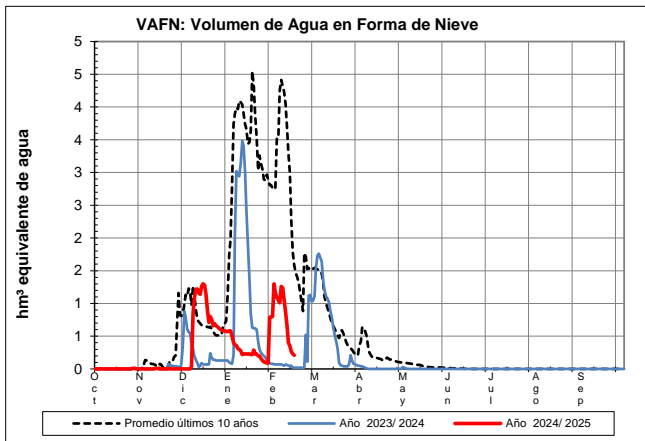
PAS EN PUENTE VIESGO



PAS EN PUENTE VIESGO

Fecha: 16/02/2025

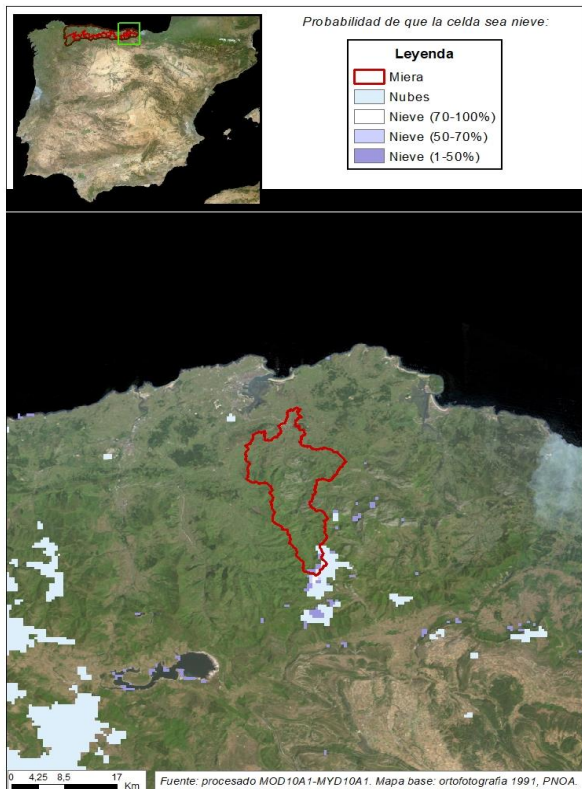
Cota de inicio de nieve (m): 1252,00
Superficie total innivada (km²): 3,30
Altura equivalente de agua media (mm): 63,83
Volumen de agua en forma de nieve (hm³): 0,21



EVOLUCIÓN DE LA RESERVA DE NIEVE Y APORTACIONES EN EL
ÁMBITO DE LA **CONFEDERACIÓN HIDROGRÁFICA DEL CANTÁBRICO**

Fecha del informe: 16/02/2025

MIERA EN PUENTE AGÜERO



MIERA EN PUENTE AGÜERO

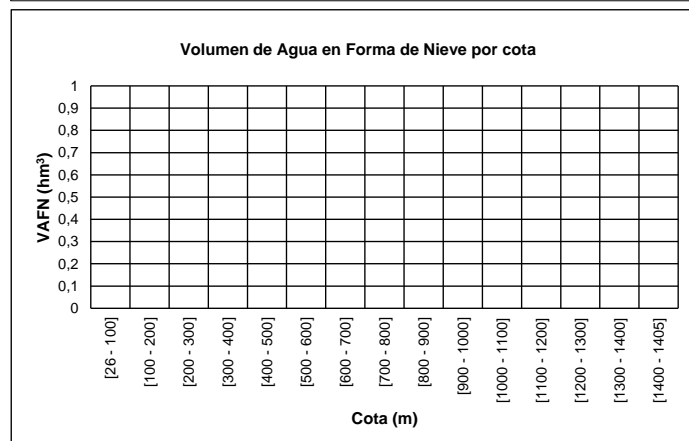
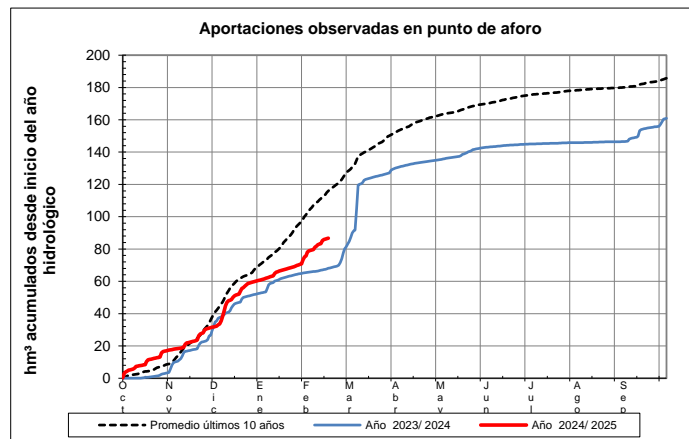
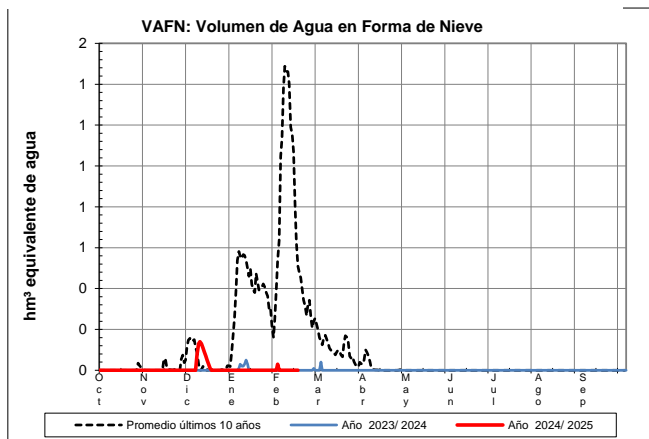
Fecha: 16/02/2025

Cota de inicio de nieve (m): Dato no disponible

Superficie total innivada (km²): 0,00

Altura equivalente de agua media (mm): 0,00

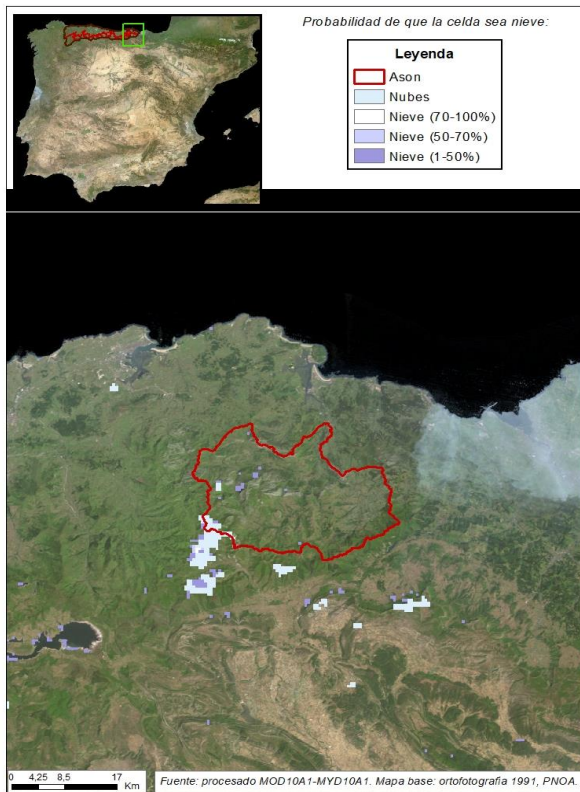
Volumen de agua en forma de nieve (hm³): 0,00



EVOLUCIÓN DE LA RESERVA DE NIEVE Y APORTACIONES EN EL
ÁMBITO DE LA CONFEDERACIÓN HIDROGRÁFICA DEL CANTÁBRICO

Fecha del informe: 16/02/2025

ASÓN EN AMPUERO



ASÓN EN AMPUERO

Fecha: 16/02/2025

Cota de inicio de nieve (m): 1369,00

Superficie total innivada (km²): 2,40

Altura equivalente de agua media (mm): 24,47

Volumen de agua en forma de nieve (hm³): 0,06

