

Evolución de la reserva de nieve (Modelo hidrológico ASTER®)



Confederación Hidrográfica del Duero

25 de febrero de 2025

Datos provisionales sujetos a revisión

**SECRETARÍA DE ESTADO DE MEDIO
AMBIENTE.**

DIRECCIÓN GENERAL DEL AGUA

Catálogo de Publicaciones de la
Administración General del Estado:
<http://publicacionesoficiales.boe.es/>

N.I.P.O.: 665-20-095-4

**SUBDIRECCIÓN
GENERAL DE PROTECCIÓN DE LAS
AGUAS Y GESTIÓN DE RIESGOS**

**ÁREA DE INFORMACIÓN
HIDROLÓGICA**

Fernando Pastor Argüello

Teresa Maestro Villarroya

Beatriz Fondevila Garcinuño

Carlos González Trabanco

Para cualquier sugerencia póngase en
contacto con:

Plaza San Juan de la Cruz 10
Despacho C-708
28071 Madrid

Teléfonos: 91 597 54 43

Correo electrónico:
hidrologia@miteco.es

El informe de Evolución de Recursos
Nivales puede ser consultado en:
<https://www.miteco.gob.es/es/agua/temas/evaluacion-de-los-recursos-hidricos/ERHIN/>

RESUMEN

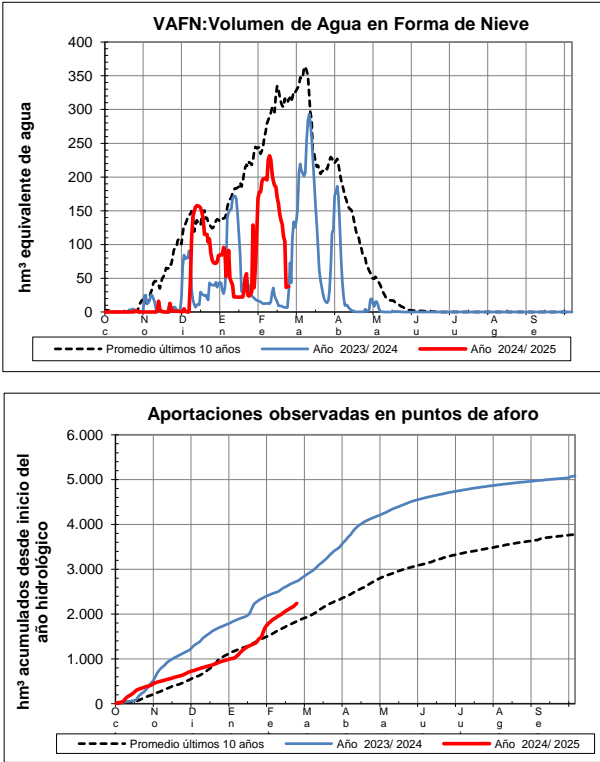
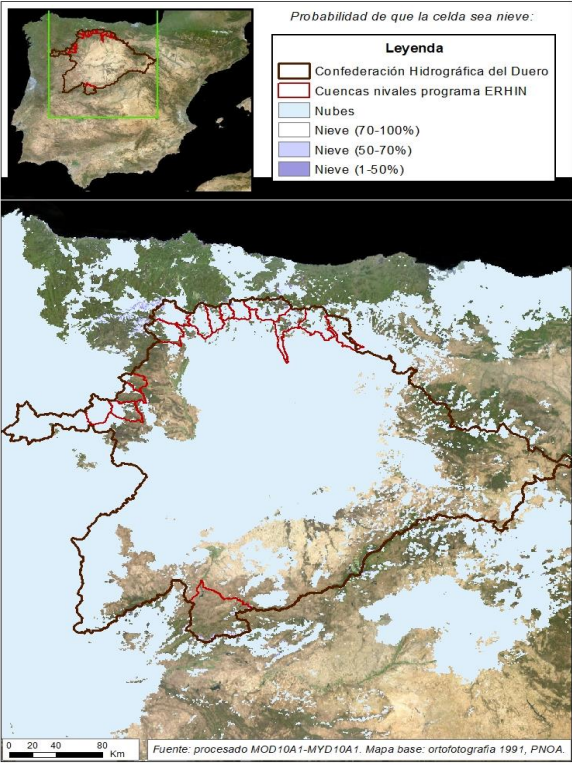
[Evolución de las reservas nivales](#)

EVOLUCIÓN DE LA RESERVA DE NIEVE Y APORTACIONES EN EL
ÁMBITO DE LA CONFEDERACIÓN HIDROGRÁFICA DEL DUERO

Fecha del informe: 22/02/2025

CUENCA		(*) ESTADO A: 22/02/2025				
		Superficie de la cuenca	Superficie innivada (1)	VAFN (2)	Aportaciones (3)	Reserva nival (4)
Sistema	Pto. de control	(km²)	(km²)	(hm³)	(hm³)	
Cordillera Cantábrica	Tera en Puebla de Sanabria	426,9	0,7	0,0	217,0	Alta
	Negro en Santa Eulalia del río	376,5	12,6	0,1	77,0	Alta
	Eria en Morla	281,2	0,0	0,0	55,4	Normal
	Duerna en Puente Velilla	247,9	14,4	0,5	39,0	Normal
	Omañas en San Martín	483,4	36,4	0,7	143,1	Alta
	Luna en Barrios de Luna	496,0	439,2	18,5	156,6	Minima 5 años
	Bernesga en Cuadros	406,7	85,7	1,5	117,0	Muy alta
	Torío en Pardavé	260,7	68,7	0,3	50,1	Baja
	Curueño en Caldas de Nocedo	154,4	75,7	0,3	76,7	Minima 5 años
	Porma en E. de Porma	250,4	77,2	2,4	124,7	Minima 5 años
	Esla en Riaño	593,4	40,1	2,8	275,5	Minima 5 años
	Carrión en Celadilla	491,5	15,4	0,6	141,2	Minima 5 años
	Pisuerga en A. de Campoo	548,1	120,9	2,5	115,9	Minima 5 años
Sist. Central	Rubagón-Camesa	374,6	13,2	0,1	132,5	Minima 5 años
	Tormes en Santa Teresa	1.851,7	454,3	7,7	516,7	Baja
TOTAL		7.243,4	1.454,5	38,0	2.238,4	

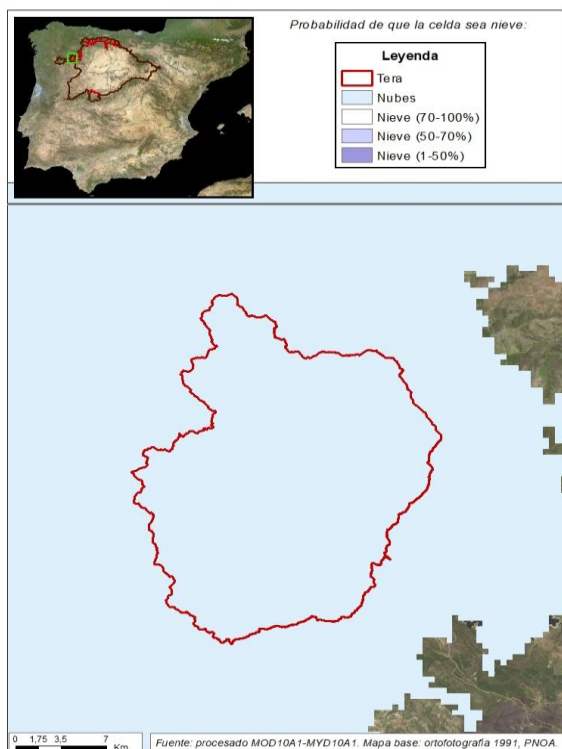
- (1) Superficie innivada calculada a partir del modelo ASTER
- (2) Volumen de Agua en Forma de Nieve (VAFN) calculado a partir del modelo ASTER
- (3) Aportaciones observadas en los puntos de aforo utilizados como puntos de cierre
- (4) Valoración cualitativa del estado de las reservas en comparación con los valores registrados en los últimos 5 años



EVOLUCIÓN DE LA RESERVA DE NIEVE Y APORTACIONES EN EL ÁMBITO DE LA CONFEDERACIÓN HIDROGRÁFICA DEL DUERO

Fecha del informe: 22/02/2025

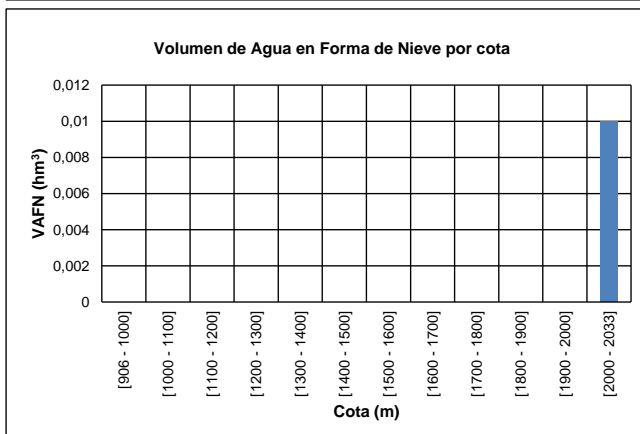
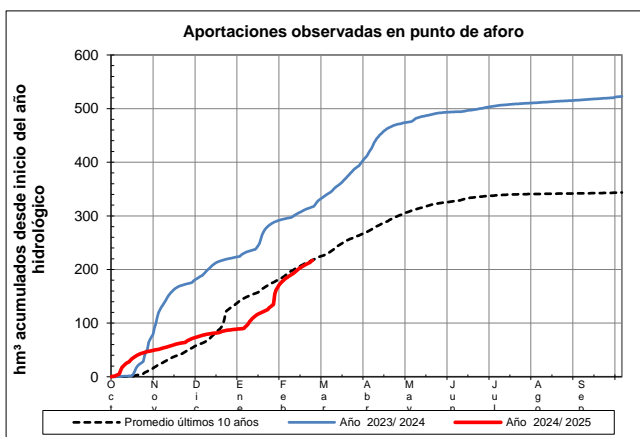
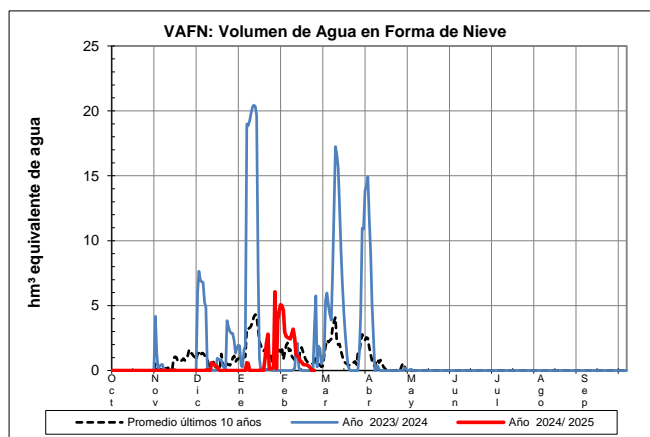
TERA EN PUEBLA DE SANABRIA



TERA EN PUEBLA DE SANABRIA

Fecha: 22/02/2025

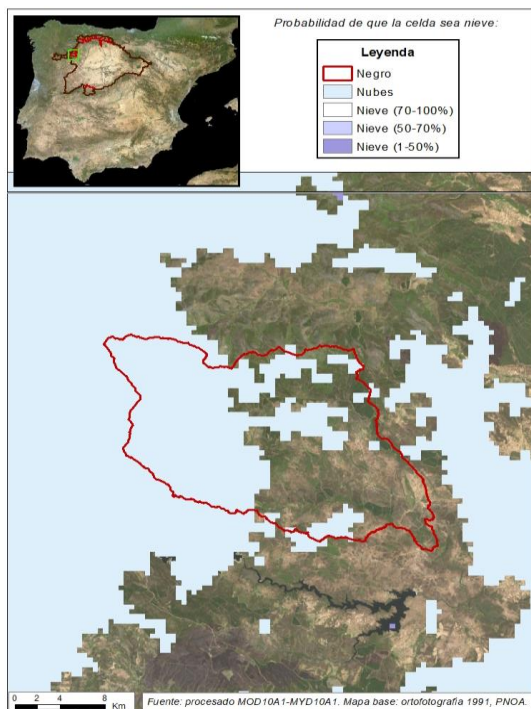
Cota de inicio de nieve (m): 2017,00
Superficie total innivada (km²): 0,69
Altura equivalente de agua media (mm): 14,21
Volumen de agua en forma de nieve (hm³): 0,01



EVOLUCIÓN DE LA RESERVA DE NIEVE Y APORTACIONES EN EL ÁMBITO DE LA CONFEDERACIÓN HIDROGRÁFICA DEL DUERO

Fecha del informe: 22/02/2025

NEGRO EN STA. EULALIA DEL RÍO



NEGRO EN STA. EULALIA DEL RÍO

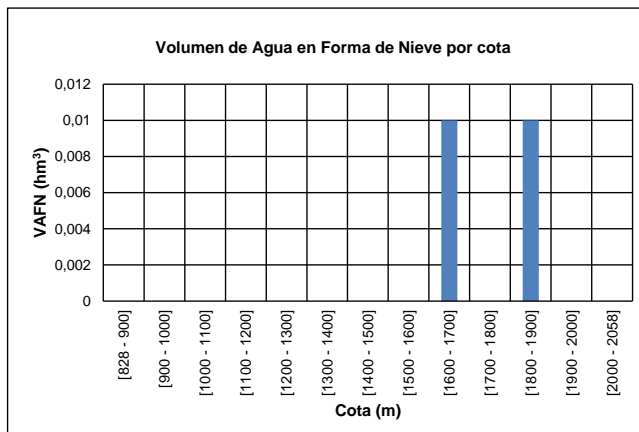
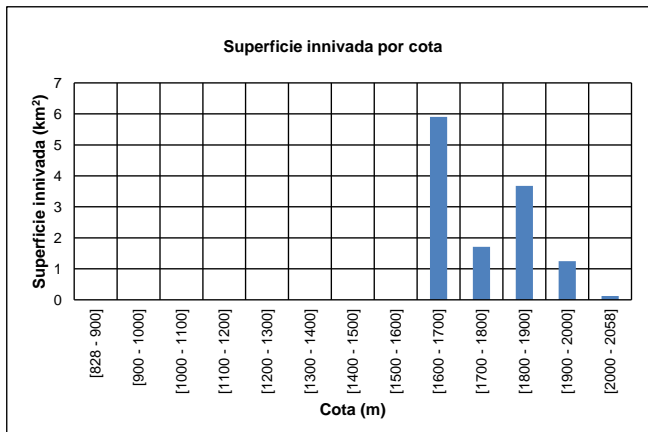
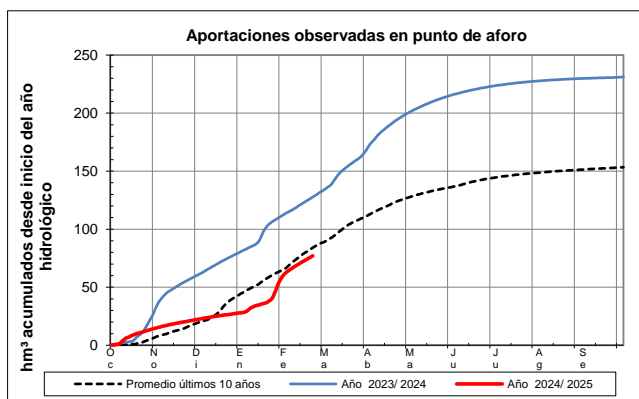
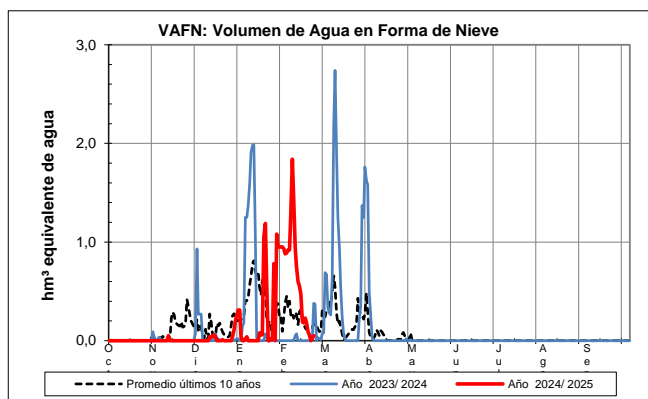
Fecha: 22/02/2025

Cota de inicio de nieve (m): 1661,00

Superficie total innivada (km²): 12,65

Altura equivalente de agua media (mm): 1,45

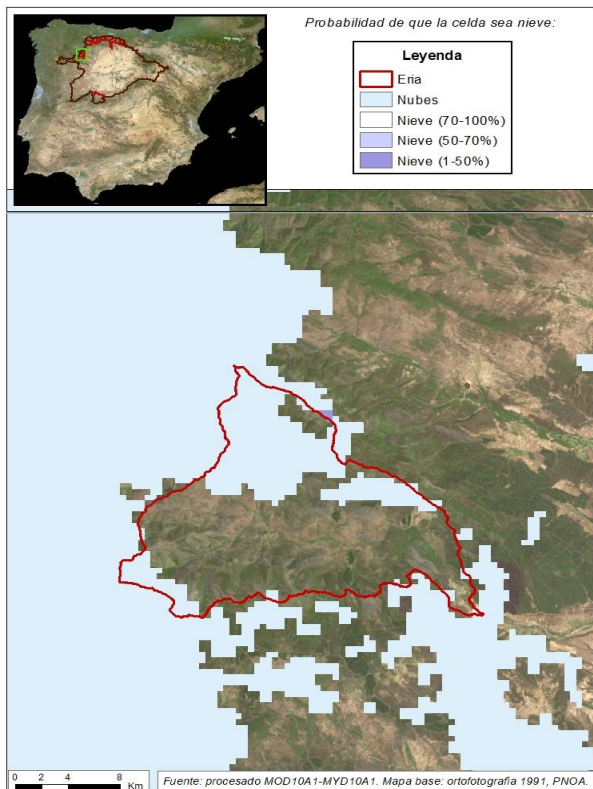
Volumen de agua en forma de nieve (hm³): 0,02



EVOLUCIÓN DE LA RESERVA DE NIEVE Y APORTACIONES EN EL ÁMBITO DE LA CONFEDERACIÓN HIDROGRÁFICA DEL DUERO

Fecha del informe: 22/02/2025

ERIA EN MORLA



ERIA EN MORLA

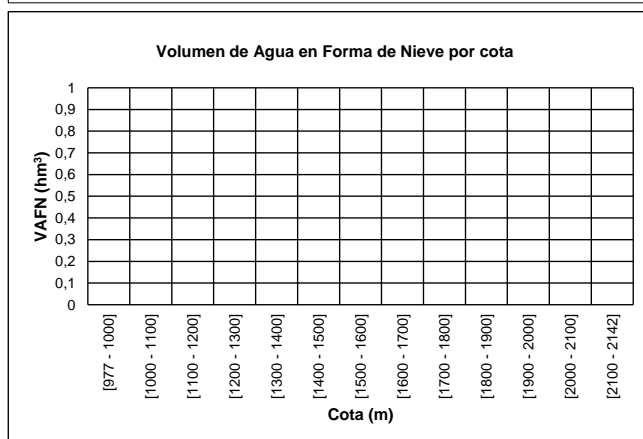
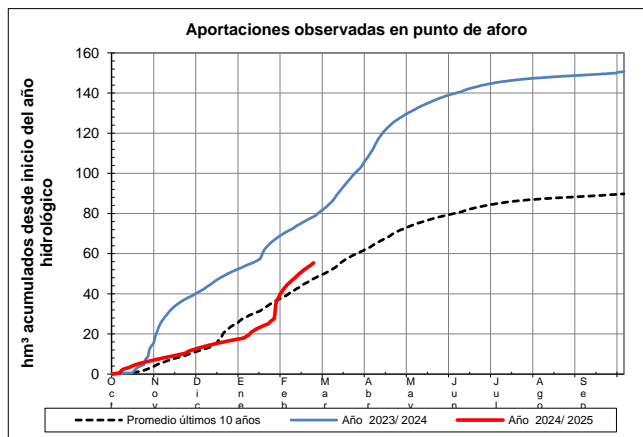
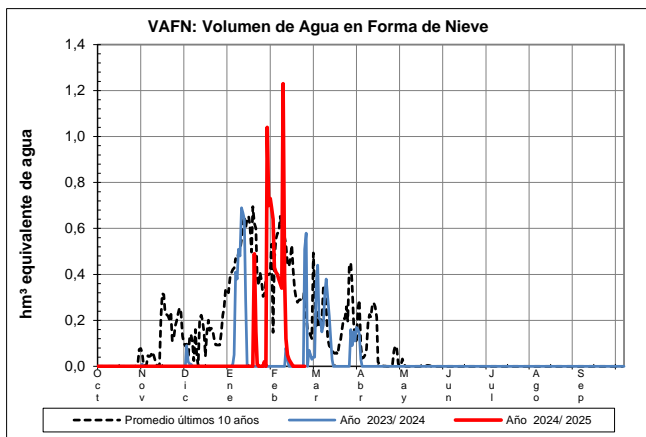
Fecha: 22/02/2025

Cota de inicio de nieve (m): Dato no disponible

Superficie total innivada (km²): 0,00

Altura equivalente de agua media (mm): 0,00

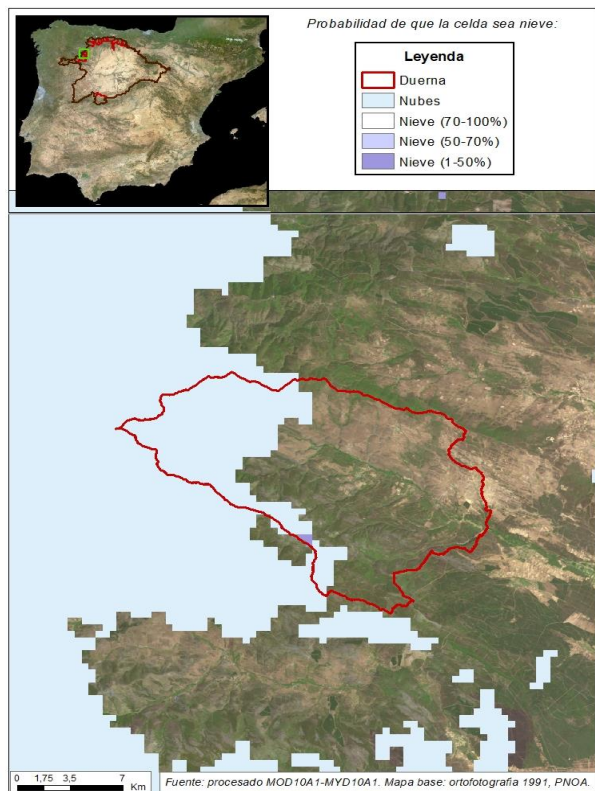
Volumen de agua en forma de nieve (hm³): 0,00



EVOLUCIÓN DE LA RESERVA DE NIEVE Y APORTACIONES EN EL
ÁMBITO DE LA CONFEDERACIÓN HIDROGRÁFICA DEL DUERO

Fecha del informe: 22/02/2025

DUERNA EN PUENTE VELILLA



DUERNA EN PUENTE VELILLA

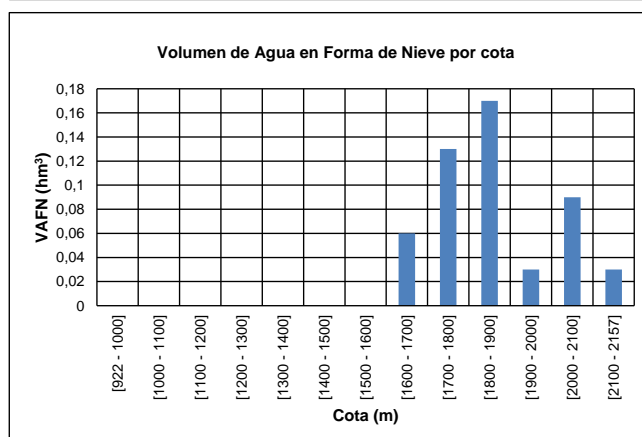
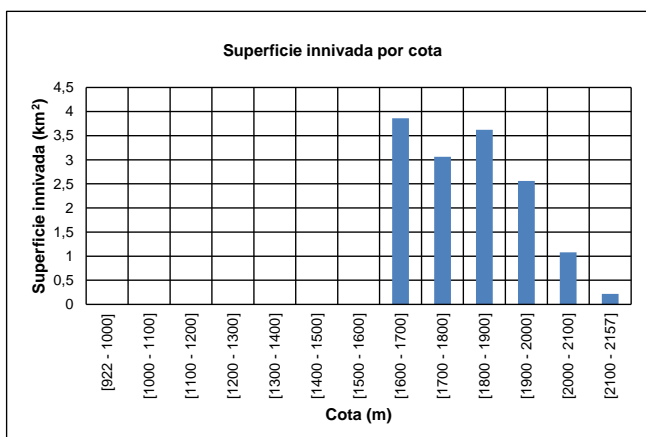
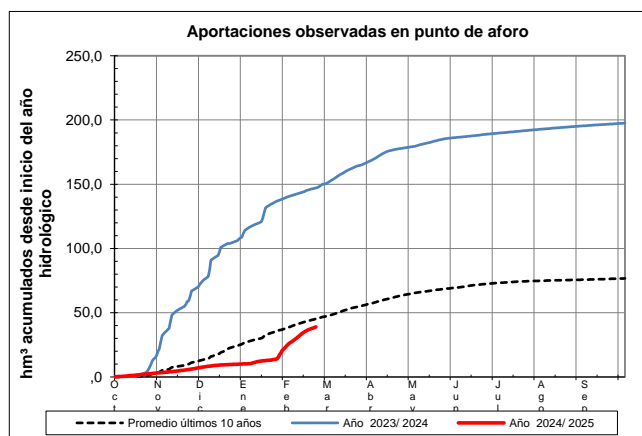
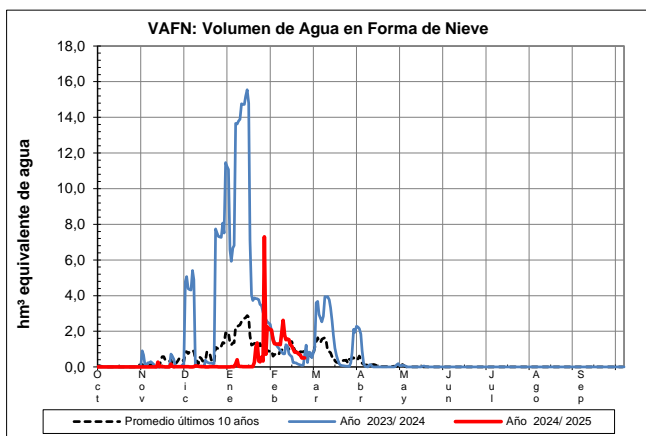
Fecha: 22/02/2025

Cota de inicio de nieve (m): 1633,00

Superficie total innivada (km²): 14,39

Altura equivalente de agua media (mm): 34,63

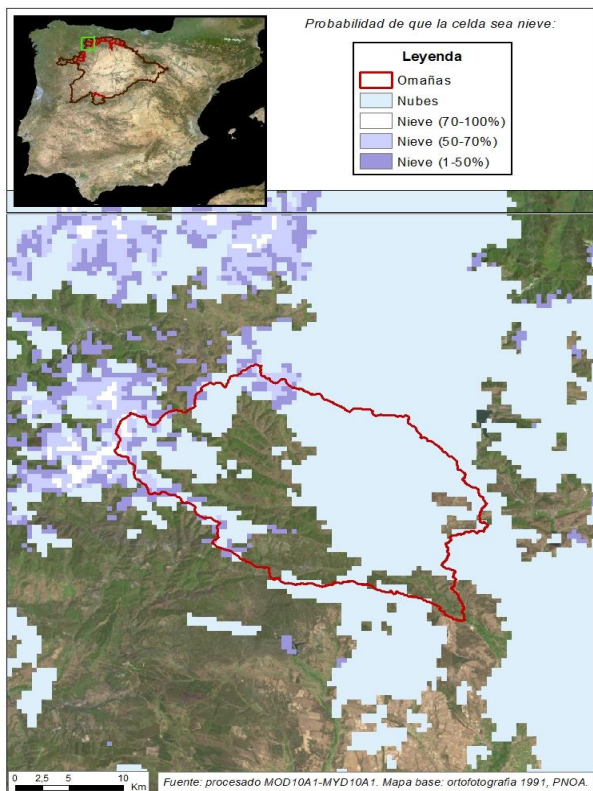
Volumen de agua en forma de nieve (hm³): 0,50



EVOLUCIÓN DE LA RESERVA DE NIEVE Y APORTACIONES EN EL ÁMBITO DE LA CONFEDERACIÓN HIDROGRÁFICA DEL DUERO

Fecha del informe: 22/02/2025

OMÑAS EN SAN MARTÍN



OMÑAS EN SAN MARTÍN

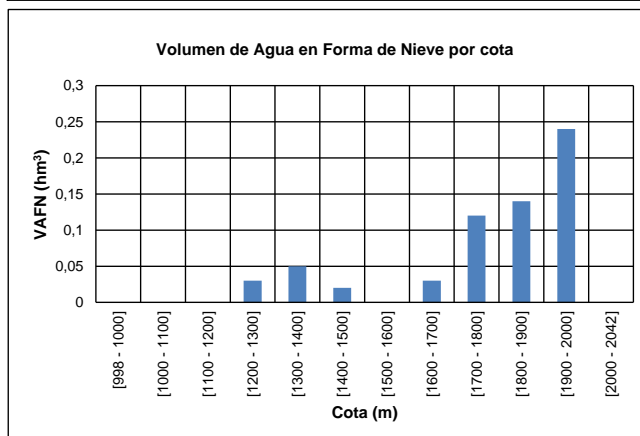
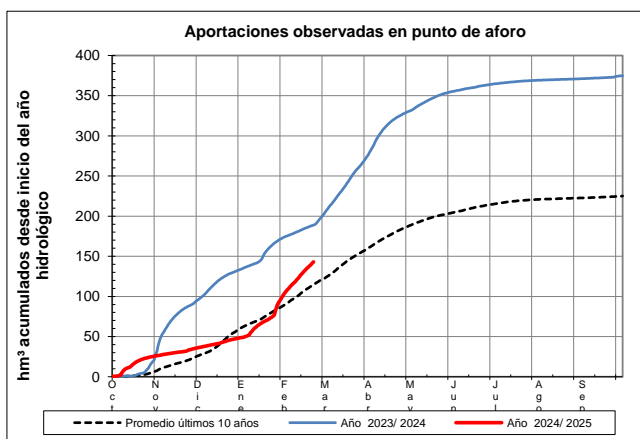
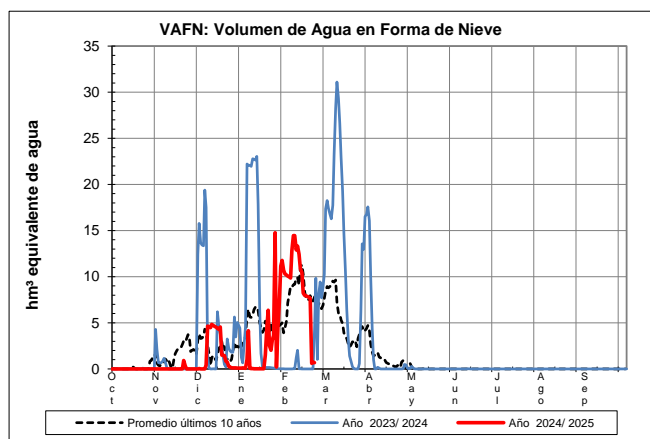
Fecha: 22/02/2025

Cota de inicio de nieve (m): 1179,00

Superficie total innivada (km²): 36,41

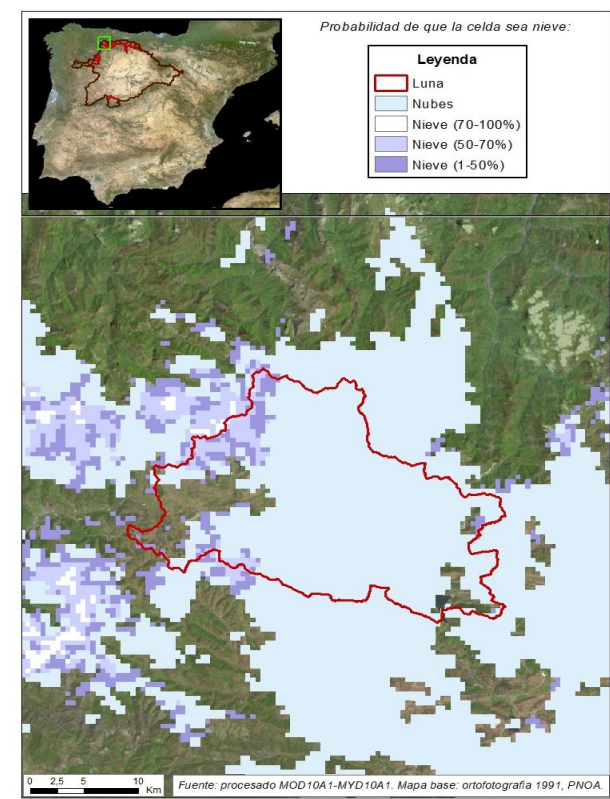
Altura equivalente de agua media (mm): 17,64

Volumen de agua en forma de nieve (hm³): 0,64



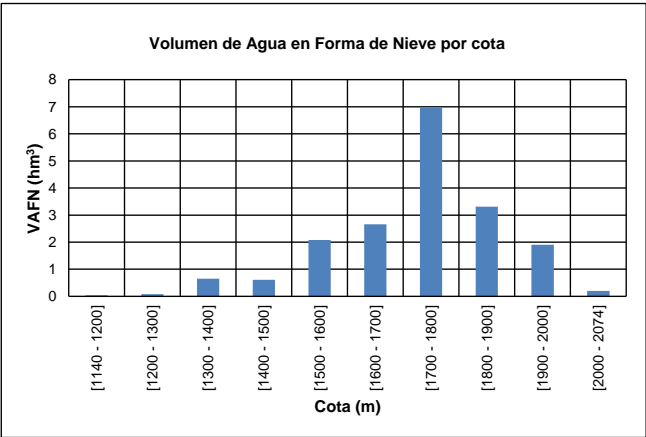
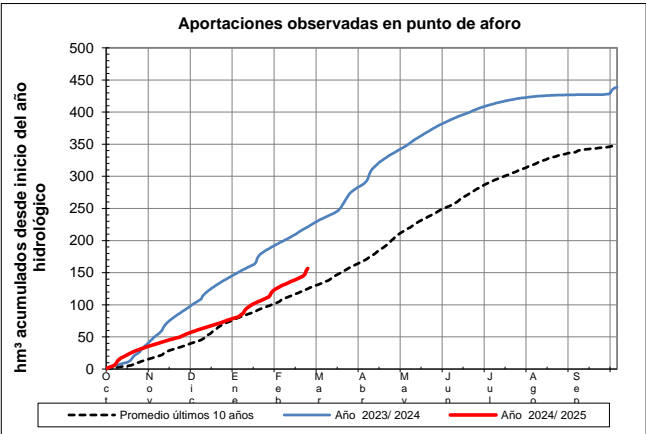
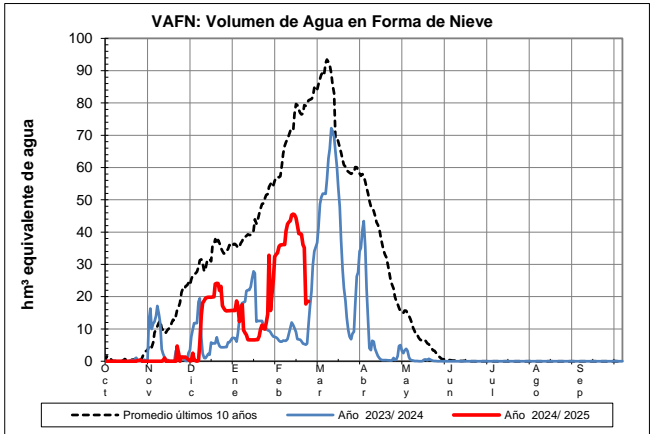
EVOLUCIÓN DE LA RESERVA DE NIEVE Y APORTACIONES EN EL
ÁMBITO DE LA CONFEDERACIÓN HIDROGRÁFICA DEL DUERO
Fecha del informe: 22/02/2025

LUNA EN EMBALSE DE BARRIOS DE LUNA



LUNA EN EMBALSE DE BARROS DE LUNA

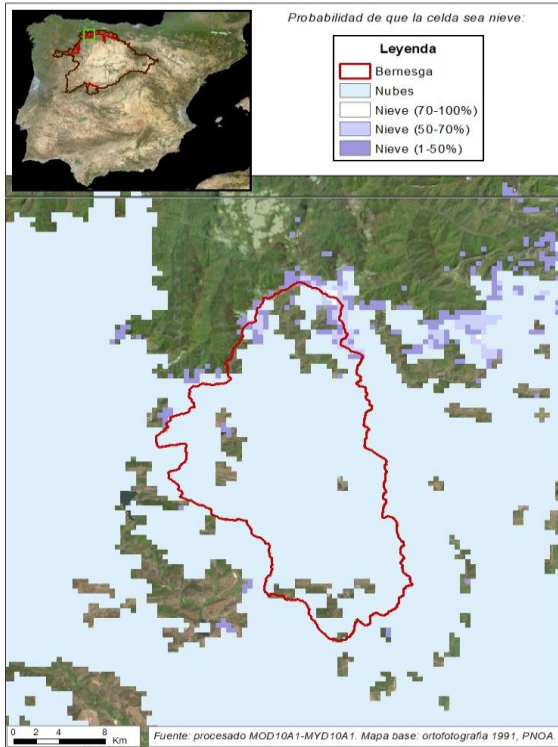
Fecha:	22/02/2025
Cota de inicio de nieve (m):	1140,00
Superficie total innada (km ²):	439,21
Altura equivalente de agua media (mm):	42,14
Volumen de agua en forma de nieve (hm ³):	18,51



EVOLUCIÓN DE LA RESERVA DE NIEVE Y APORTACIONES EN EL ÁMBITO DE LA CONFEDERACIÓN HIDROGRÁFICA DEL DUERO

Fecha del informe: 22/02/2025

BERNESGA EN CUADROS



BERNESGA EN CUADROS

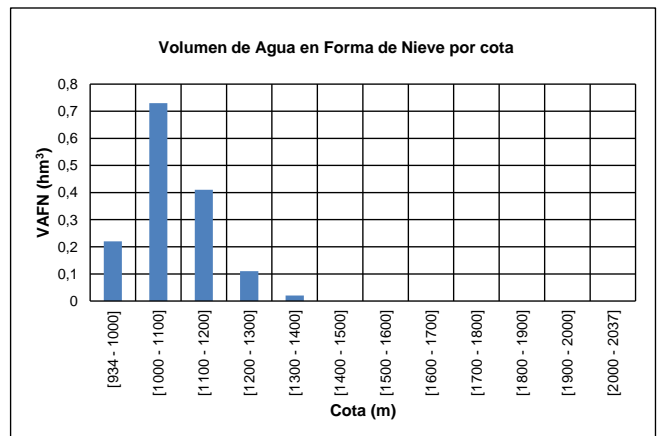
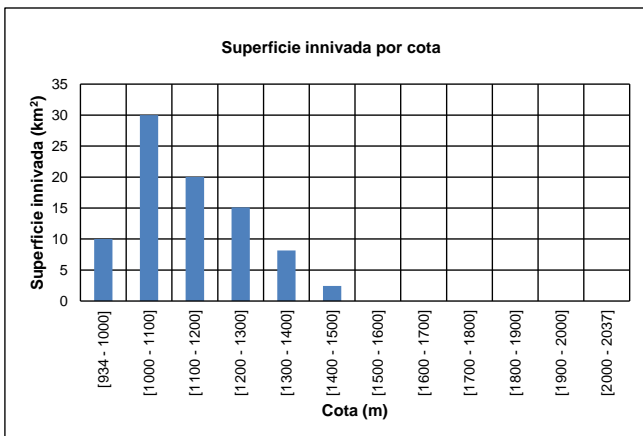
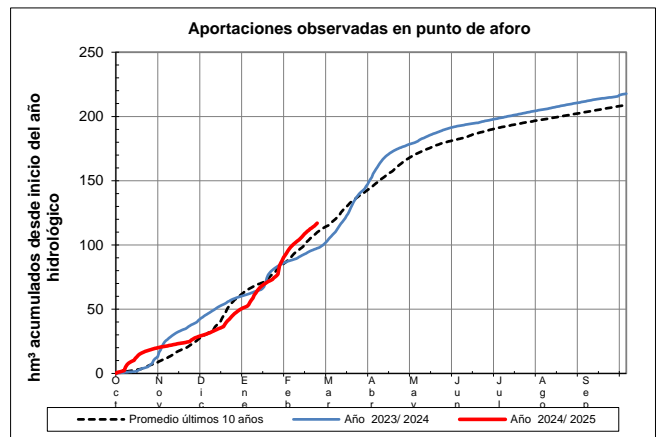
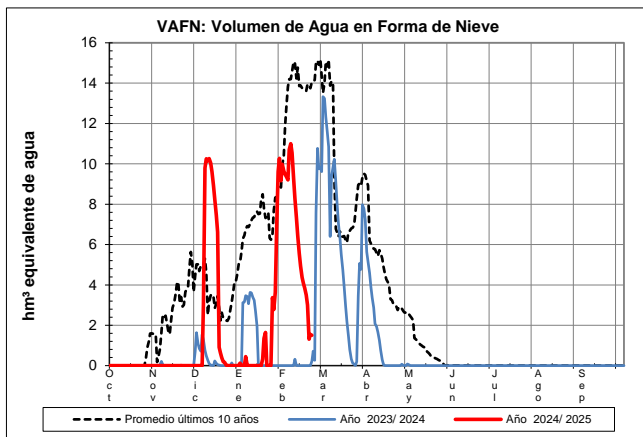
Fecha: 22/02/2025

Cota de inicio de nieve (m): 934,00

Superficie total innivada (km²): 85,74

Altura equivalente de agua media (mm): 17,33

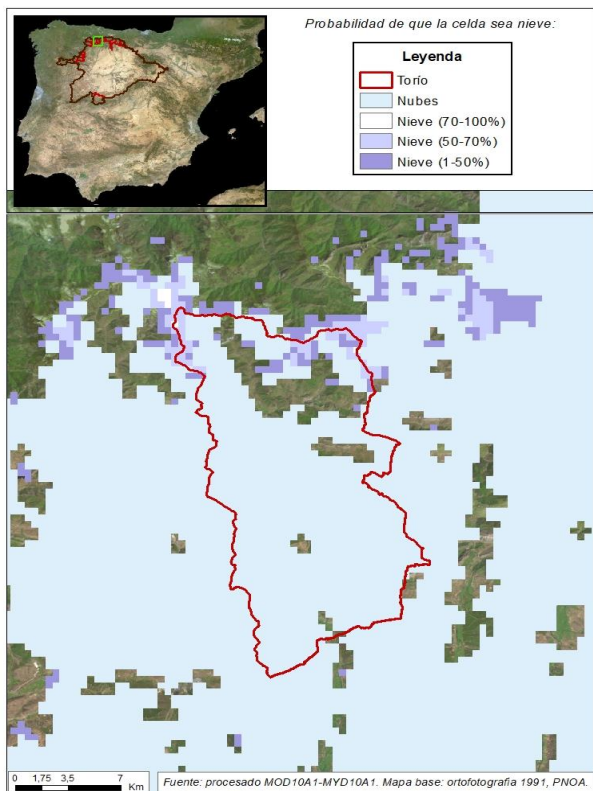
Volumen de agua en forma de nieve (hm³): 1,49



EVOLUCIÓN DE LA RESERVA DE NIEVE Y APORTACIONES EN EL ÁMBITO DE LA CONFEDERACIÓN HIDROGRÁFICA DEL DUERO

Fecha del informe: 22/02/2025

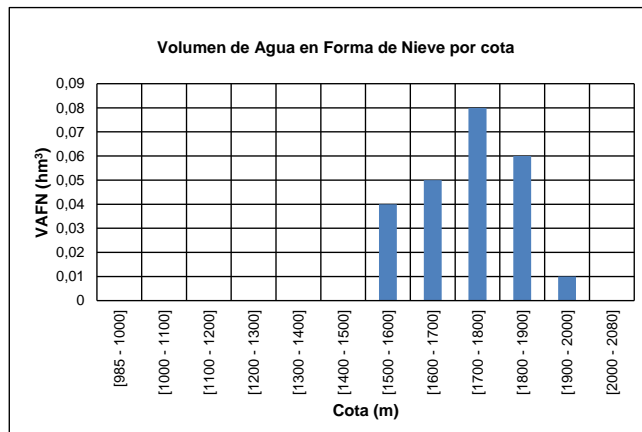
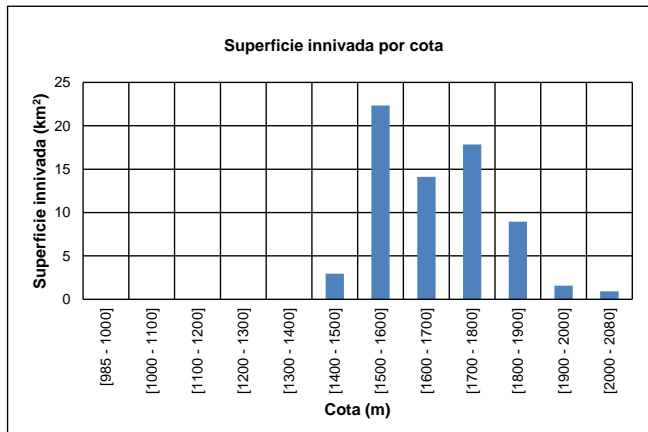
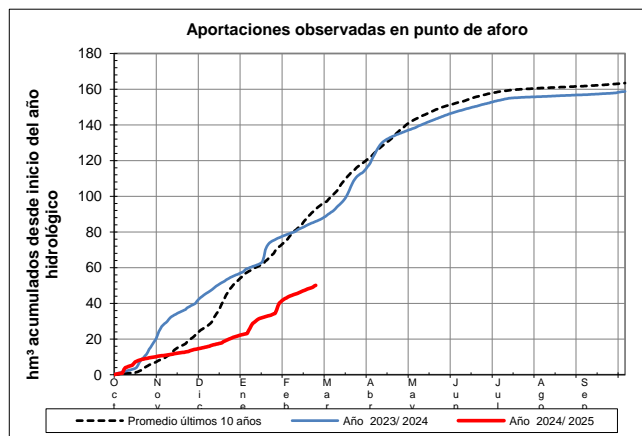
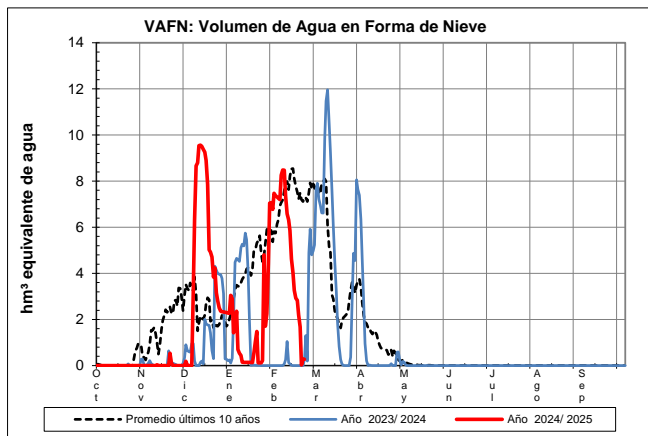
TORÍO EN PARDAVÉ



TORÍO EN PARDAVÉ

Fecha: 22/02/2025

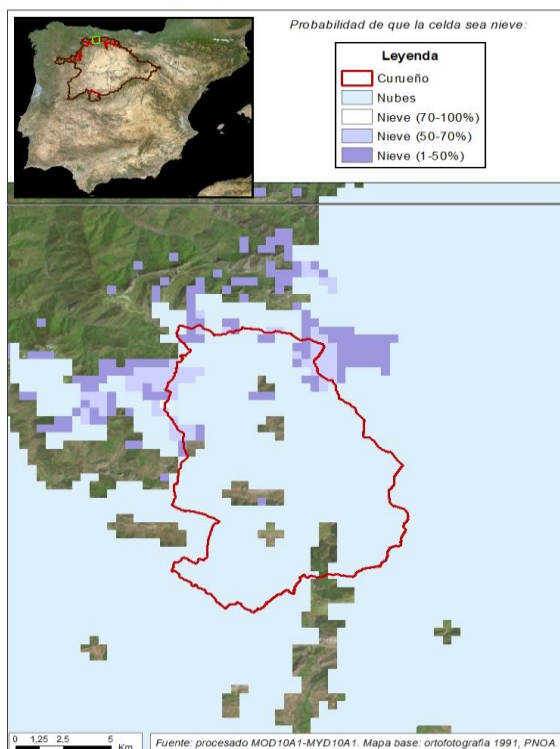
Cota de inicio de nieve (m):	1489,00
Superficie total innivada (km ²):	68,65
Altura equivalente de agua media (mm):	3,69
Volumen de agua en forma de nieve (hm ³):	0,25



EVOLUCIÓN DE LA RESERVA DE NIEVE Y APORTACIONES EN EL ÁMBITO DE LA CONFEDERACIÓN HIDROGRÁFICA DEL DUERO

Fecha del informe: 22/02/2025

CURUEÑO EN CALDAS DE NOCEDO



CURUEÑO EN CALDAS DE NOCEDO

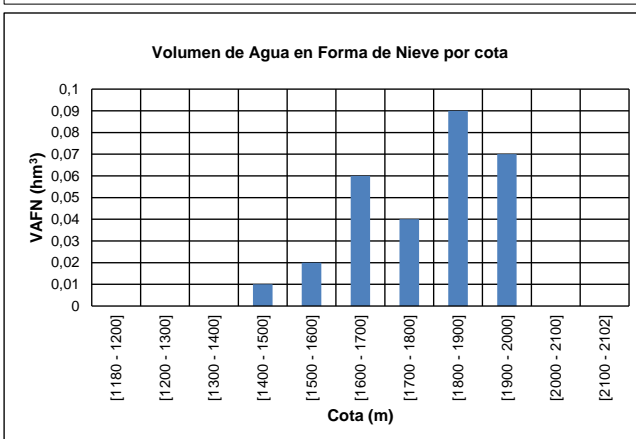
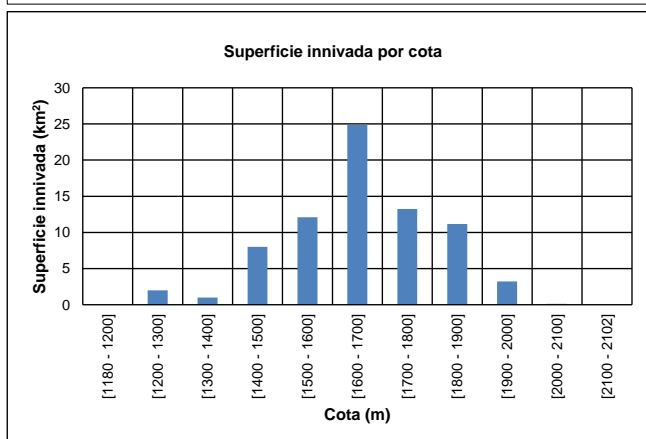
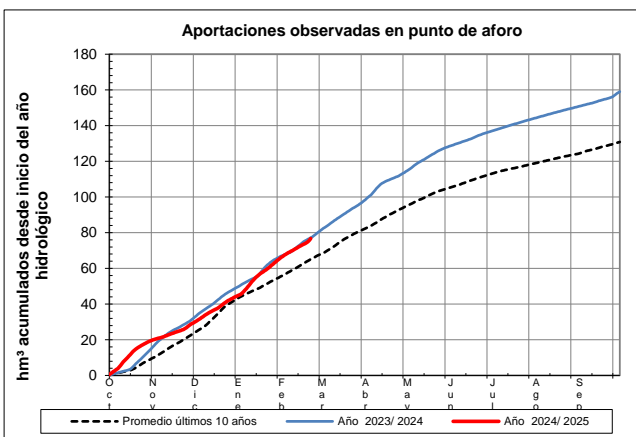
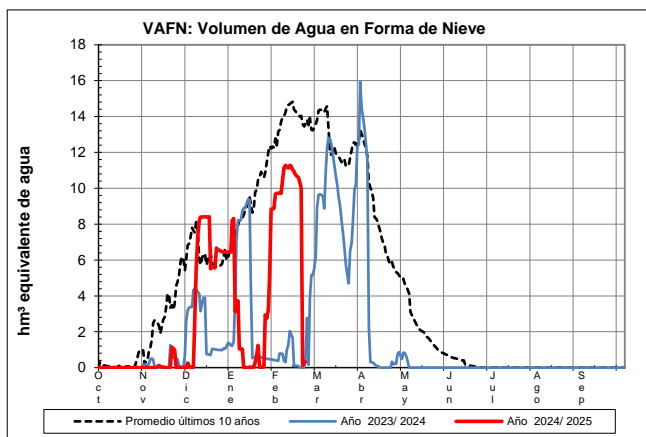
Fecha: 22/02/2025

Cota de inicio de nieve (m): 1290,00

Superficie total innivada (km²): 75,71

Altura equivalente de agua media (mm): 4,02

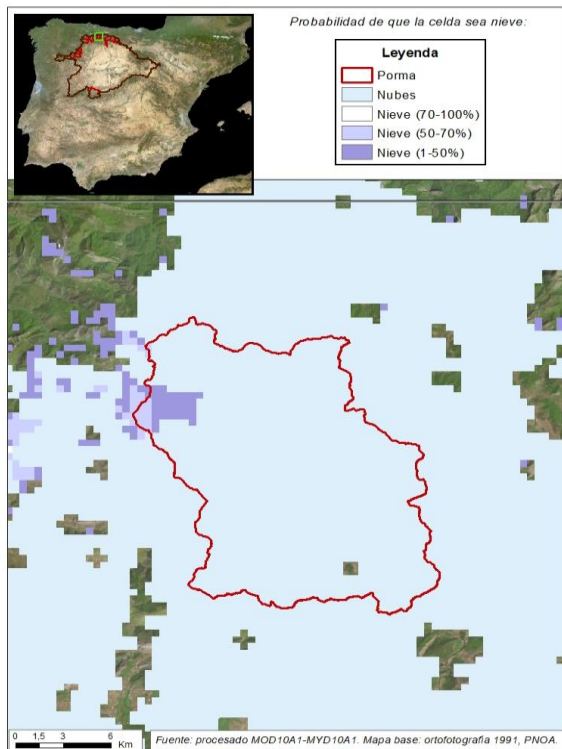
Volumen de agua en forma de nieve (hm³): 0,30



EVOLUCIÓN DE LA RESERVA DE NIEVE Y APORTACIONES EN EL ÁMBITO DE LA CONFEDERACIÓN HIDROGRÁFICA DEL DUERO

Fecha del informe: 22/02/2025

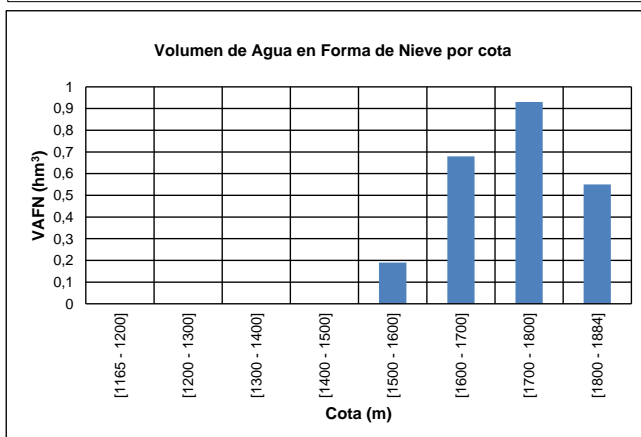
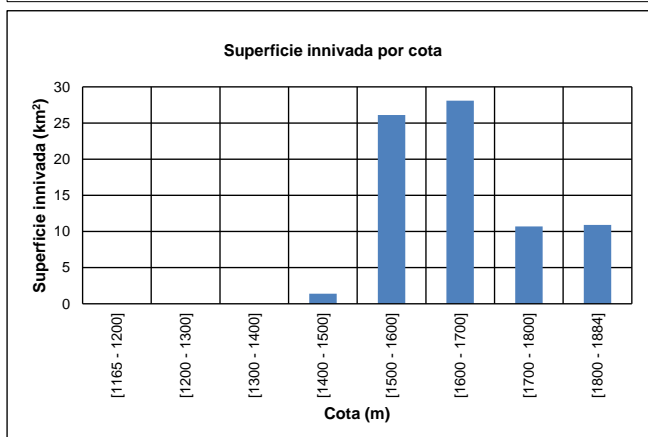
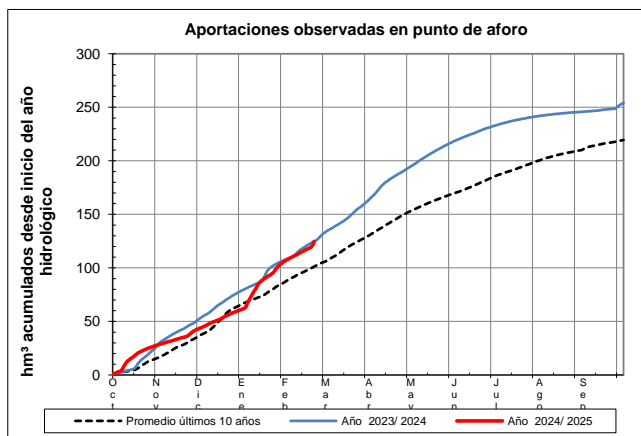
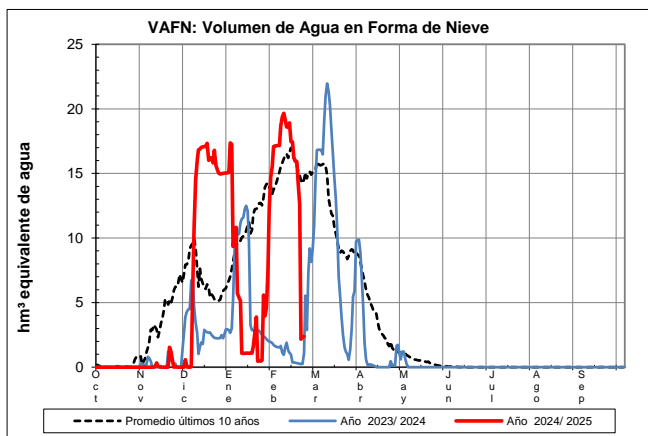
PORMA EN E. DE PORMA



PORMA EN E. DE PORMA

Fecha: 22/02/2025

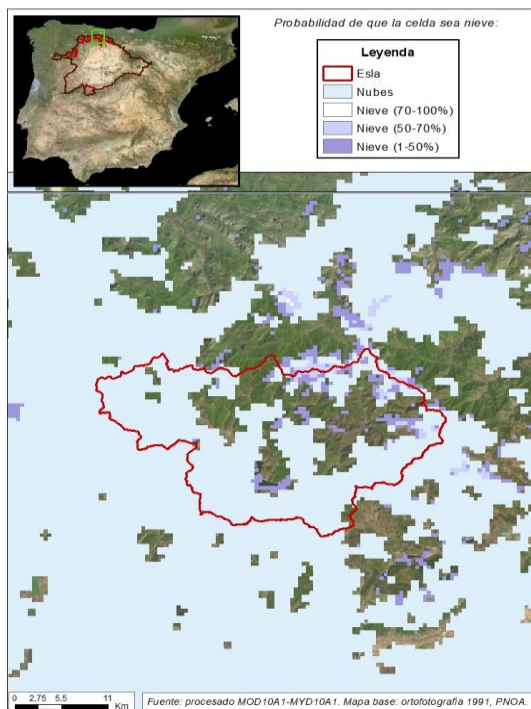
Cota de inicio de nieve (m):	1500,00
Superficie total innivada (km ²):	77,20
Altura equivalente de agua media (mm):	30,52
Volumen de agua en forma de nieve (hm ³):	2,36



EVOLUCIÓN DE LA RESERVA DE NIEVE Y APORTACIONES EN EL ÁMBITO DE LA CONFEDERACIÓN HIDROGRÁFICA DEL DUERO

Fecha del informe: 22/02/2025

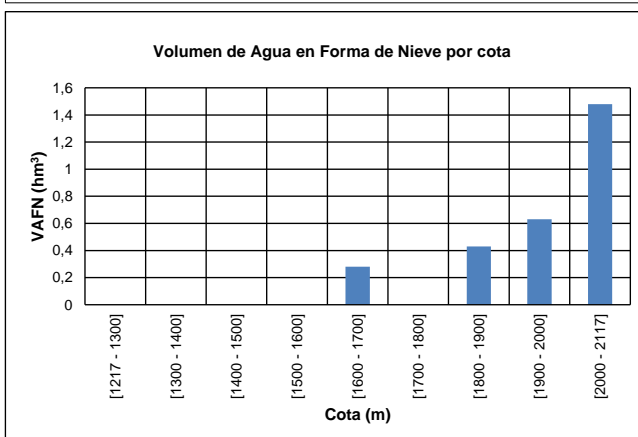
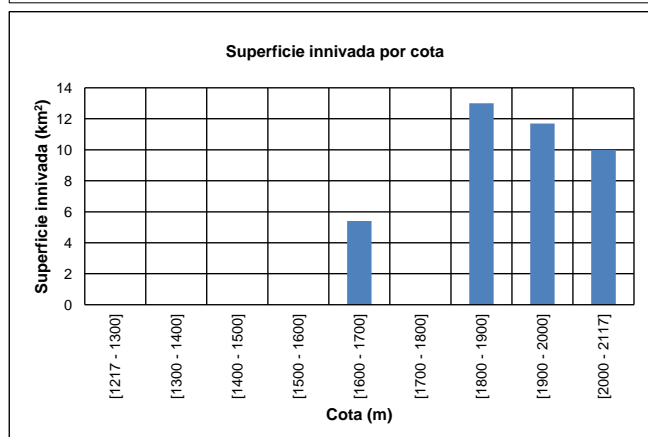
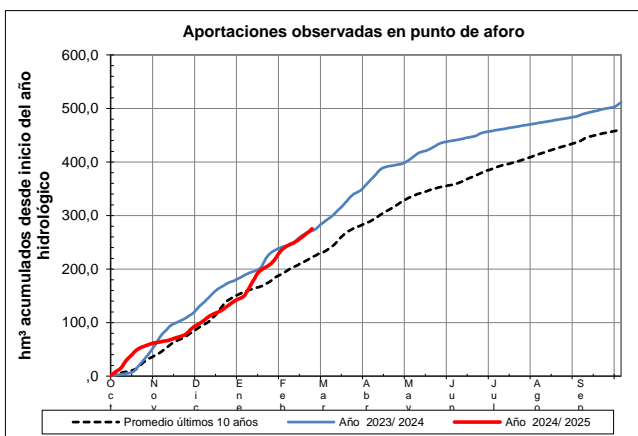
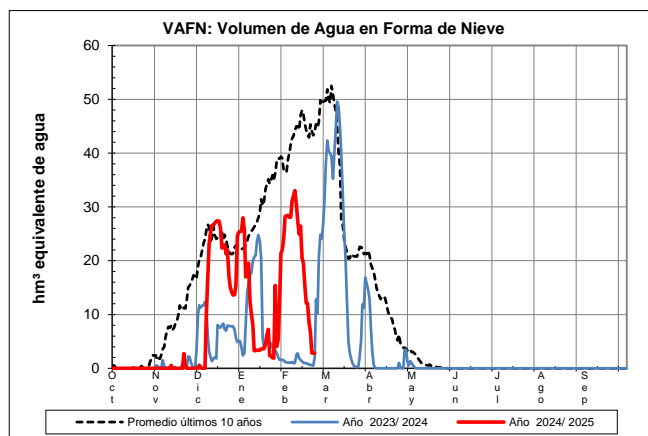
ESLA EN E. DE RIAÑO



ESLA EN E. DE RIAÑO

Fecha: 22/02/2025

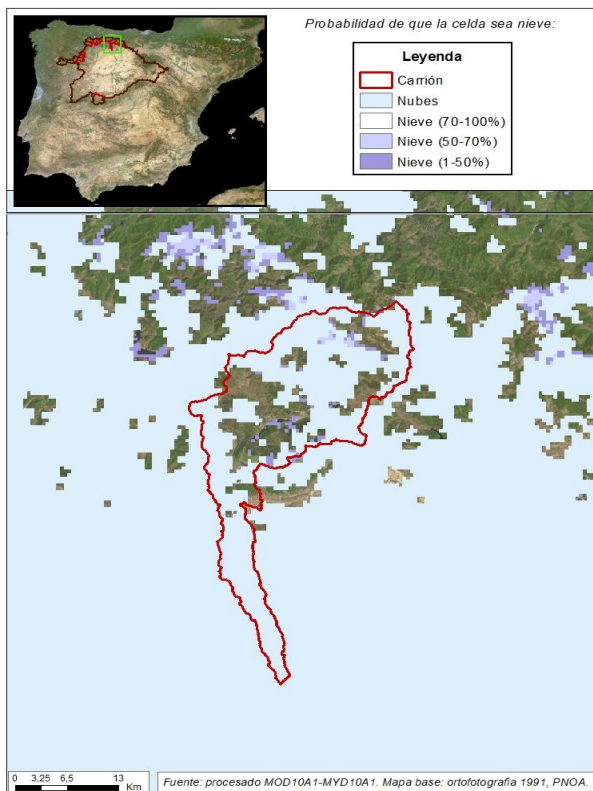
Cota de inicio de nieve (m):	1688,00
Superficie total innivada (km ²):	40,10
Altura equivalente de agua media (mm):	70,38
Volumen de agua en forma de nieve (hm ³):	2,82



EVOLUCIÓN DE LA RESERVA DE NIEVE Y APORTACIONES EN EL ÁMBITO DE LA CONFEDERACIÓN HIDROGRÁFICA DEL DUERO

Fecha del informe: 22/02/2025

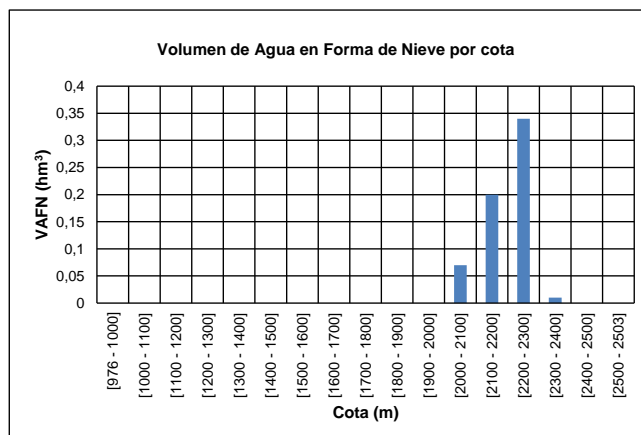
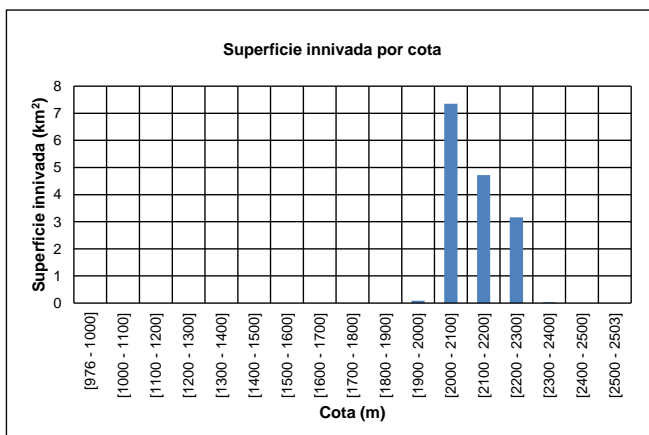
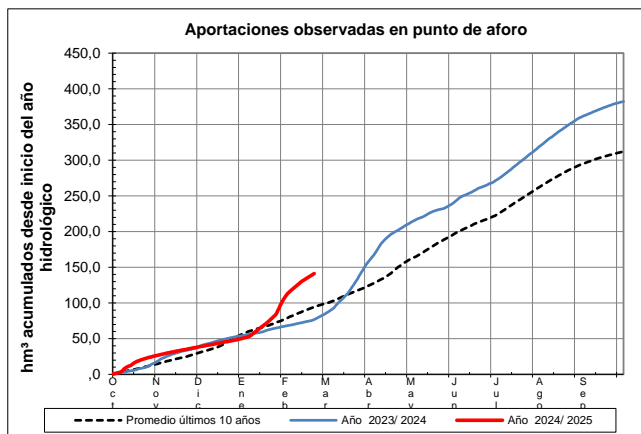
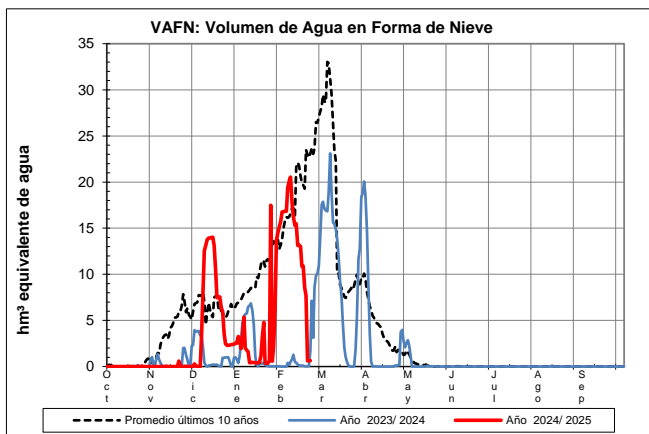
CARRIÓN EN CELADILLA



CARRIÓN EN CELADILLA

Fecha: 22/02/2025

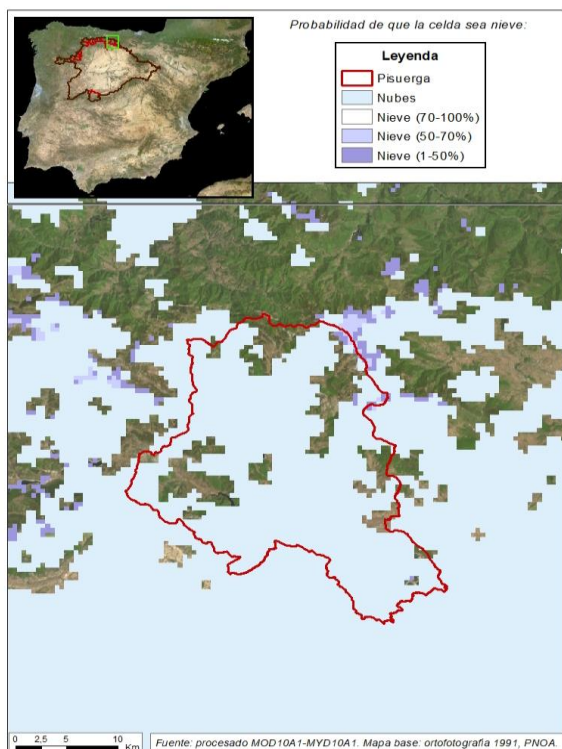
Cota de inicio de nieve (m): 1901,00
Superficie total innivada (km²): 15,35
Altura equivalente de agua media (mm): 39,60
Volumen de agua en forma de nieve (hm³): 0,61



EVOLUCIÓN DE LA RESERVA DE NIEVE Y APORTACIONES EN EL ÁMBITO DE LA CONFEDERACIÓN HIDROGRÁFICA DEL DUERO

Fecha del informe: 22/02/2025

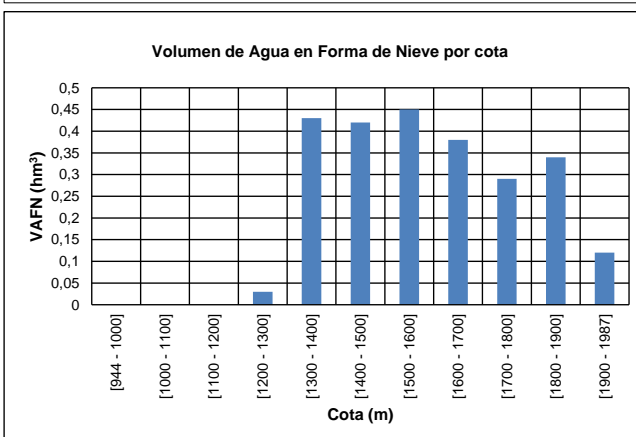
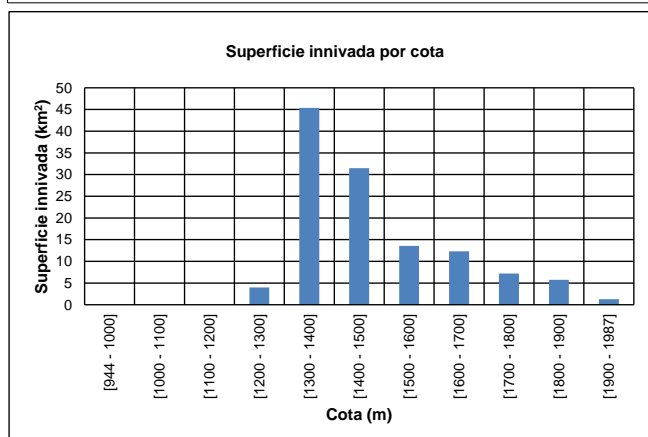
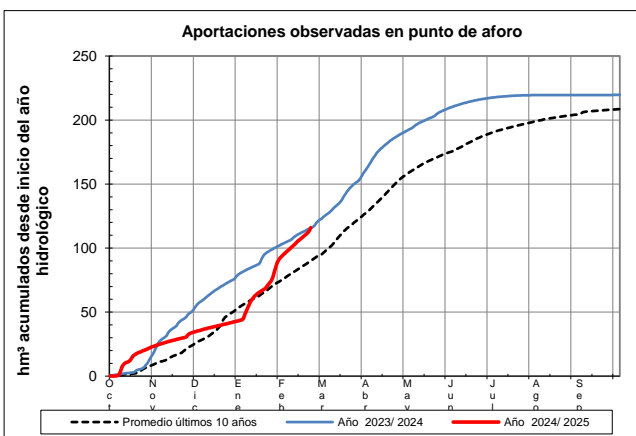
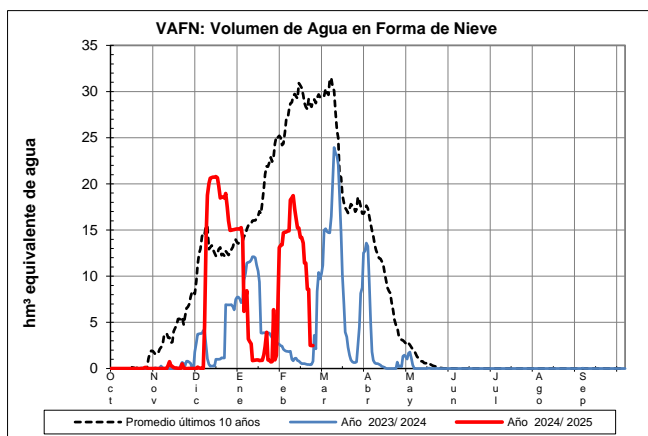
PISUERGA EN AGUILAR DE CAMPOO



PISUERGA EN AGUILAR DE CAMPOO

Fecha: 22/02/2025

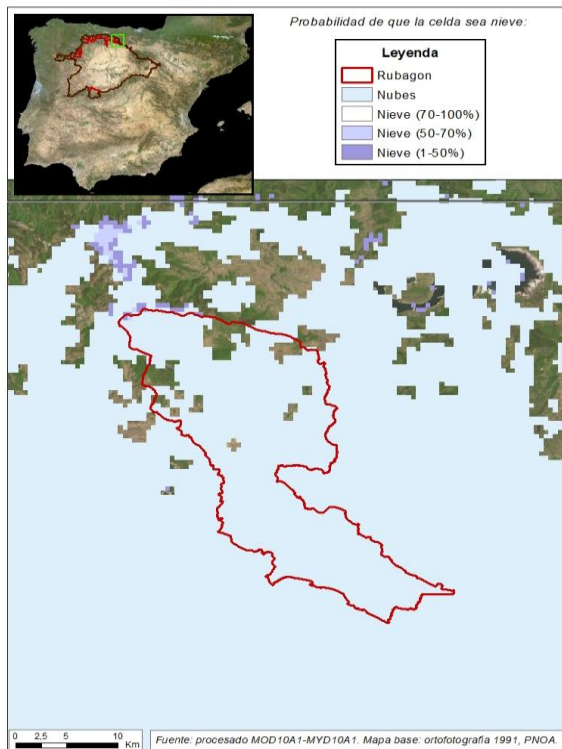
Cota de inicio de nieve (m): 1288,00
Superficie total innivada (km²): 120,93
Altura equivalente de agua media (mm): 20,33
Volumen de agua en forma de nieve (hm³): 2,46



EVOLUCIÓN DE LA RESERVA DE NIEVE Y APORTACIONES EN EL ÁMBITO DE LA CONFEDERACIÓN HIDROGRÁFICA DEL DUERO

Fecha del informe: 22/02/2025

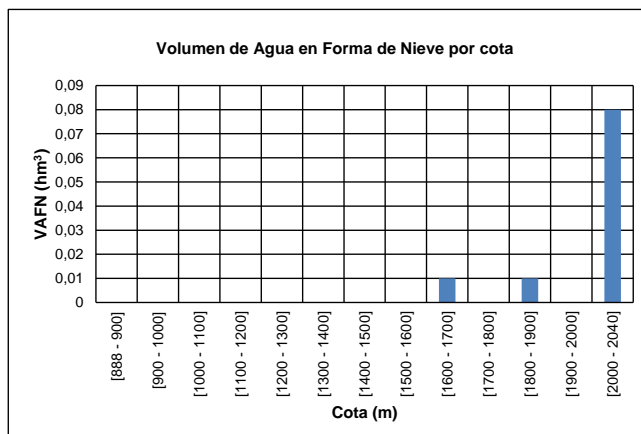
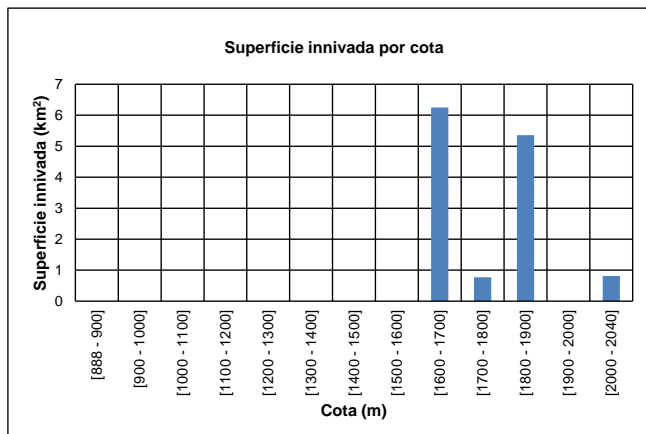
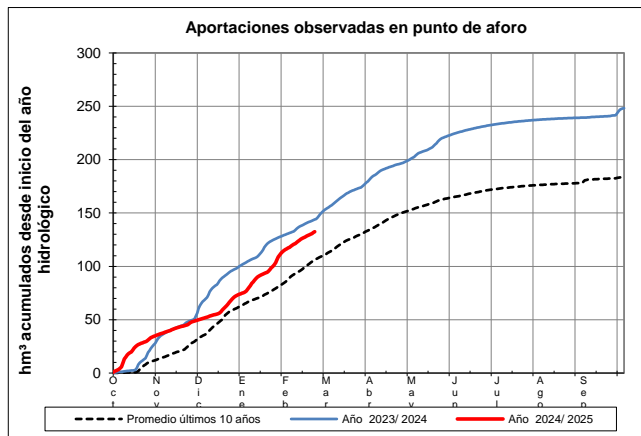
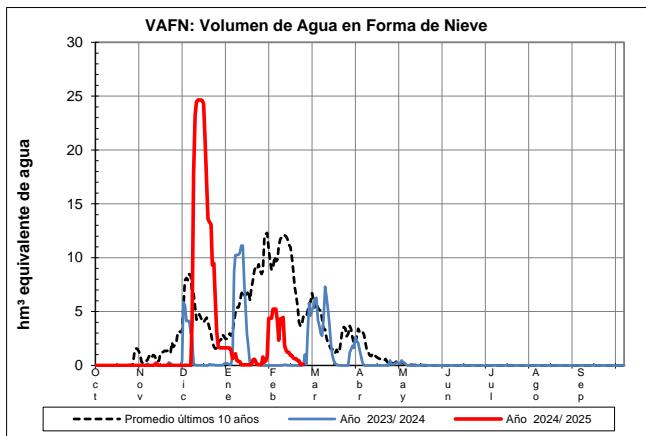
RUBAGÓN - CAMESA



RUBAGÓN - CAMESA

Fecha: 22/02/2025

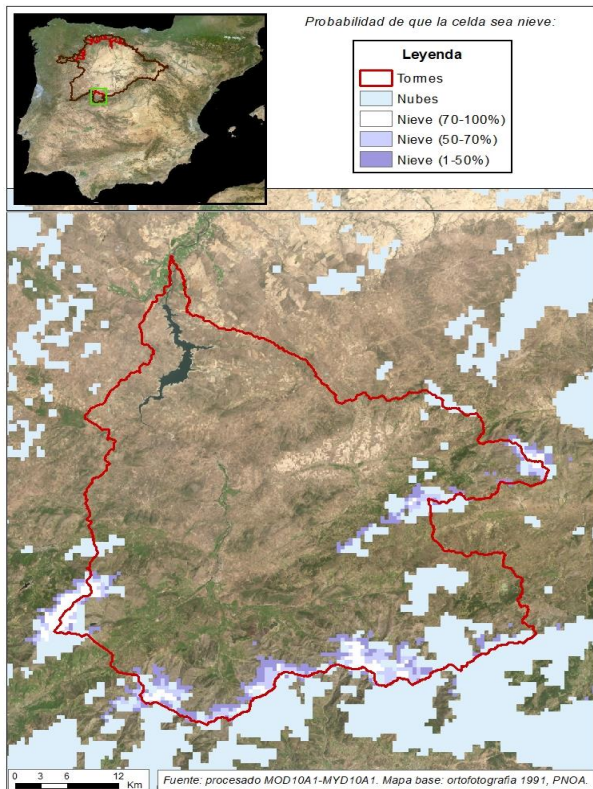
Cota de inicio de nieve (m): 1643,00
Superficie total innivada (km²): 13,18
Altura equivalente de agua media (mm): 7,57
Volumen de agua en forma de nieve (hm³): 0,10



EVOLUCIÓN DE LA RESERVA DE NIEVE Y APORTACIONES EN EL ÁMBITO DE LA CONFEDERACIÓN HIDROGRÁFICA DEL DUERO

Fecha del informe: 22/02/2025

TORMES EN EMBALSE DE SANTA TERESA



TORMES EN EMBALSE DE SANTA TERESA

Fecha: 22/02/2025

Cota de inicio de nieve (m): 1040,00
Superficie total innivada (km²): 454,30
Altura equivalente de agua media (mm): 16,86
Volumen de agua en forma de nieve (hm³): 7,66

