

# Evolución de la reserva de nieve (Modelo hidrológico ASTER®)



## Confederación Hidrográfica del Tajo

11 de marzo de 2025

**Datos provisionales sujetos a revisión**

**SECRETARÍA DE ESTADO DE MEDIO  
AMBIENTE.**

**DIRECCIÓN GENERAL DEL AGUA**

Catálogo de Publicaciones de la  
Administración General del Estado:  
<http://publicacionesoficiales.boe.es/>

**N.I.P.O.: 665-20-095-4**

**SUBDIRECCIÓN  
GENERAL DE PROTECCIÓN DE LAS  
AGUAS Y GESTIÓN DE RIESGOS**

**ÁREA DE INFORMACIÓN  
HIDROLÓGICA**

Fernando Pastor Argüello

Teresa Maestro Villarroya

Beatriz Fondevila Garcinuño

Carlos González Trabanco

Para cualquier sugerencia póngase en  
contacto con:

Plaza San Juan de la Cruz 10  
Despacho C-708  
28071 Madrid

Teléfonos: 91 597 54 43

Correo electrónico:  
[hidrologia@miteco.es](mailto:hidrologia@miteco.es)

El informe de Evolución de Recursos  
Nivales puede ser consultado en:  
<https://www.miteco.gob.es/es/agua/temas/evaluacion-de-los-recursos-hidricos/ERHIN/>

## RESUMEN

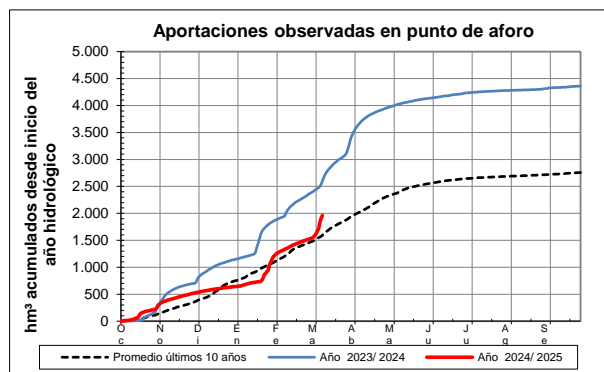
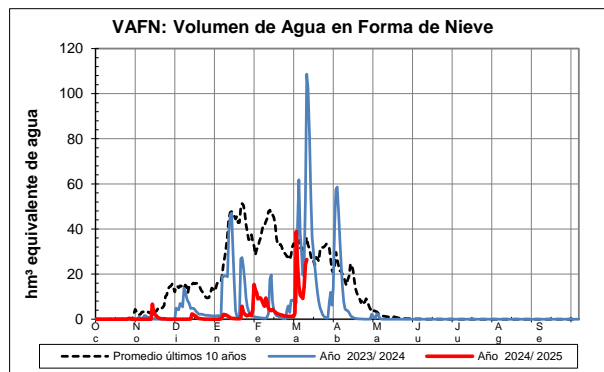
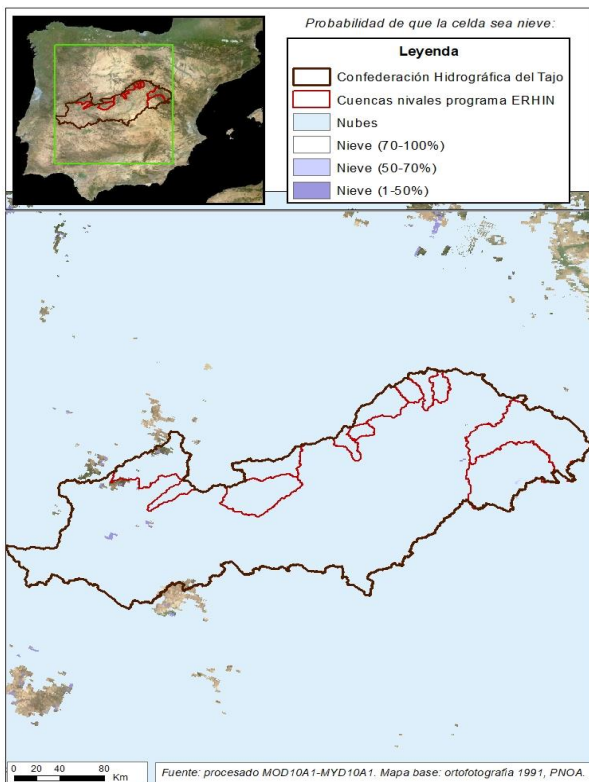
[Evolución de las reservas nivales](#)

EVOLUCIÓN DE LA RESERVA DE NIEVE Y APORTACIONES EN EL  
ÁMBITO DE LA CONFEDERACIÓN HIDROGRÁFICA DEL TAJO

Fecha del informe: 10/03/2025

CUENCA		(*) ESTADO A: 10/03/2025				
		Superficie de la cuenca	Superficie innivada (1)	VAFN (2)	Aportaciones (3)	Reserva nival (4)
Sistema	Pto. de control	(km²)	(km²)	(hm³)	(hm³)	
Sistema Central	Alagón en Gabriel y Galán	1.848,2	40,5	1,4	369,6	Máxima 5 años
	Jerte en Plasencia	370,0	134,9	4,1	205,2	Máxima 5 años
	Tietar en E. de Rosarito	1.743,2	171,4	6,9	346,2	Máxima 5 años
	Alberche en el Burguillo	1.052,7	434,6	4,1	237,8	Muy alta
	Guadarrama en Picotejo	355,9	22,7	0,5	26,8	Máxima 5 años
	Manzanares en Santillana	247,1	37,6	0,7	71,8	Muy alta
	Lozoya en el Atazar	925,0	136,1	7,0	101,4	Máxima 5 años
	Jarama en el Vado	378,0	77,1	0,7	75,5	Normal
	Sorbe en Beleña	475,6	8,4	0,0	72,1	Muy baja
	Bornova en Alcorió	362,3	15,6	0,1	61,1	Máxima 5 años
	Alto Tajo en Entrepeñas	3.825,6	336,7	1,8	256,9	Muy alta
	Guadela en Buendía	3.355,8	55,8	0,2	159,6	Alta
TOTAL		14.939,4	1.471,4	27,4	1.984,0	

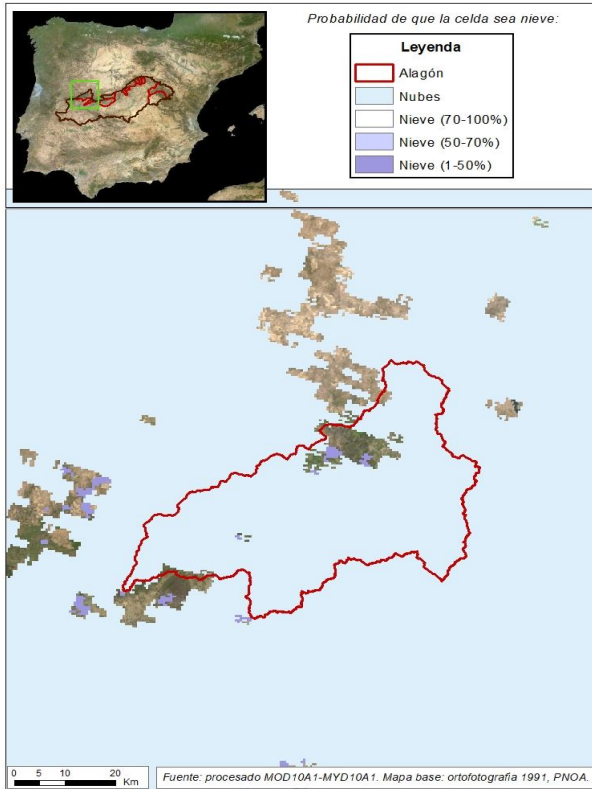
- (1) Superficie innivada calculada a partir del modelo ASTER  
(2) Volumen de Agua en Forma de Nieve (VAFN) calculado a partir del modelo ASTER  
(3) Aportaciones observadas en los puntos de aforo utilizados como puntos de cierre  
(4) Valoración cualitativa del estado de las reservas en comparación con los valores registrados en los últimos 5 años



EVOLUCIÓN DE LA RESERVA DE NIEVE Y APORTACIONES EN EL  
ÁMBITO DE LA CONFEDERACIÓN HIDROGRÁFICA DEL TAJO

Fecha del informe: 10/03/2025

ALAGÓN EN EMBALSE DE GABRIEL Y GALÁN



ALAGÓN EN EMBALSE DE GABRIEL Y GALÁN

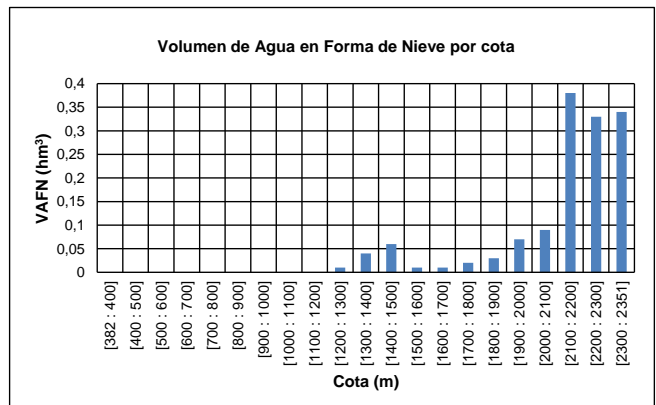
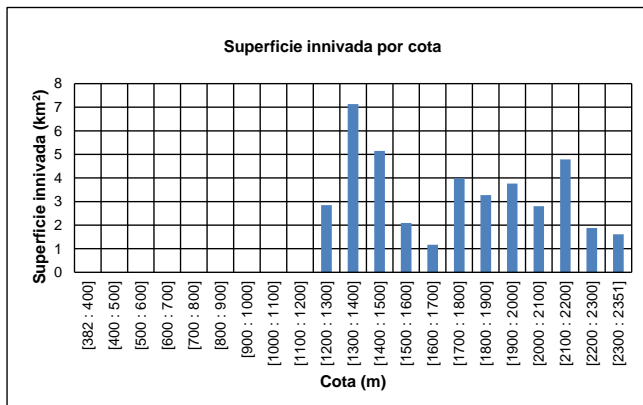
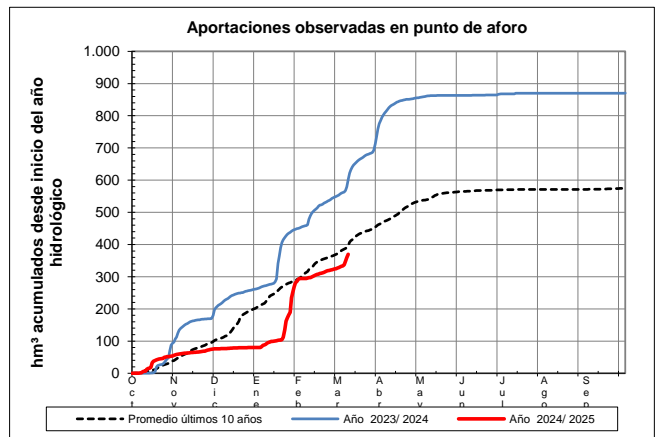
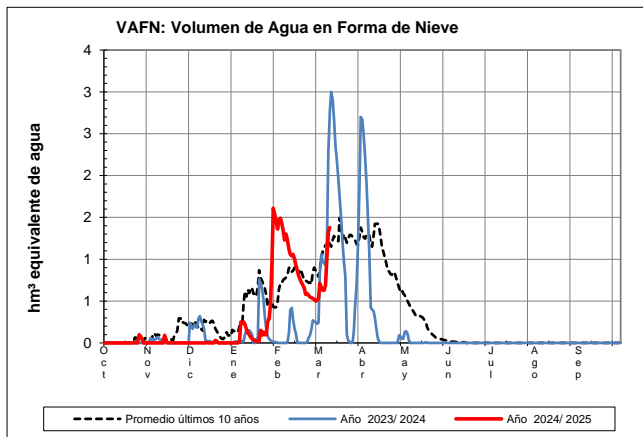
Fecha: 10/03/2025

Cota de inicio de nieve (m): 1279,00

Superficie total innivada (km<sup>2</sup>): 40,47

Altura equivalente de agua media (mm): 34,00

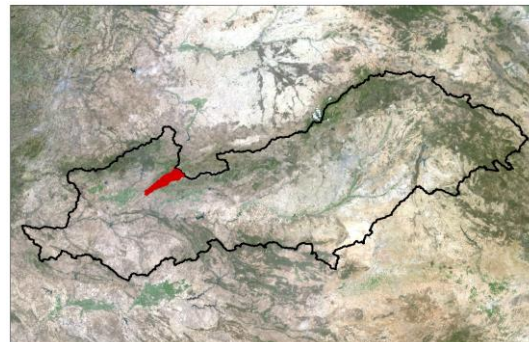
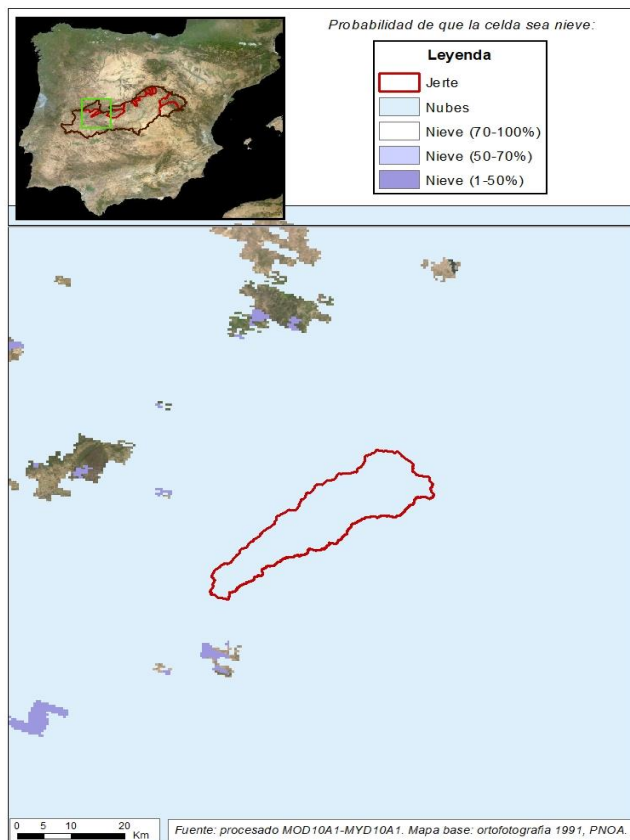
Volumen de agua en forma de nieve (hm<sup>3</sup>): 1,38



## EVOLUCIÓN DE LA RESERVA DE NIEVE Y APORTACIONES EN EL ÁMBITO DE LA CONFEDERACIÓN HIDROGRÁFICA DEL TAJO

Fecha del informe: 10/03/2025

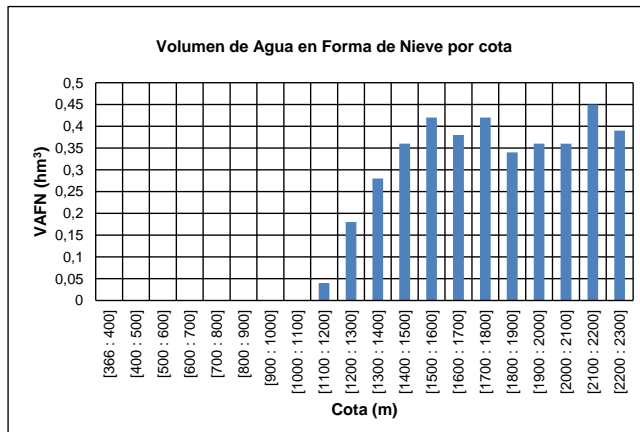
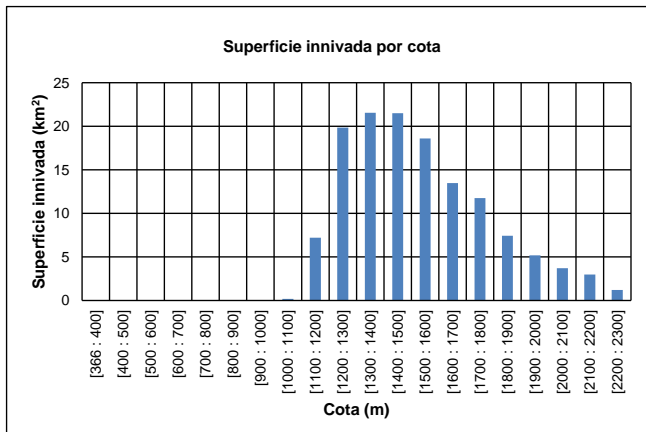
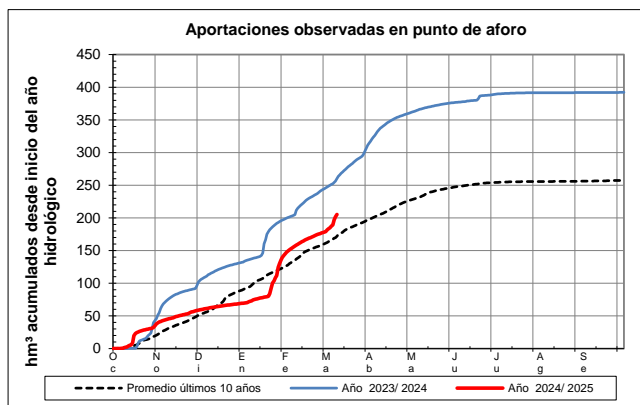
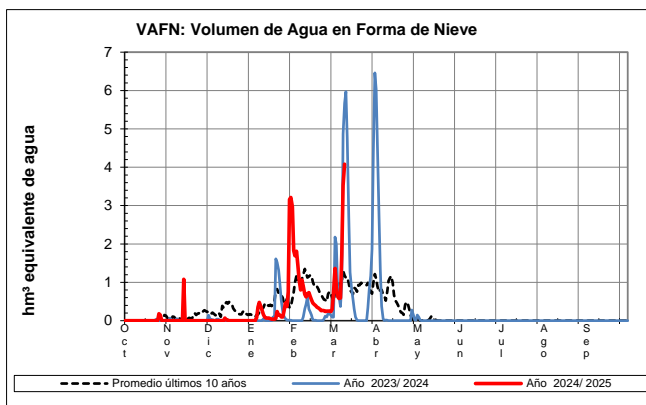
### JERTE EN PLASENCIA



### JERTE EN PLASENCIA

Fecha: 10/03/2025

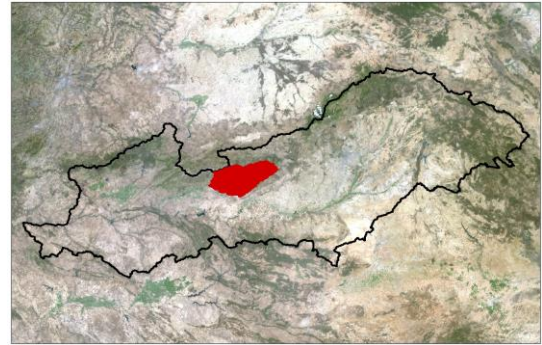
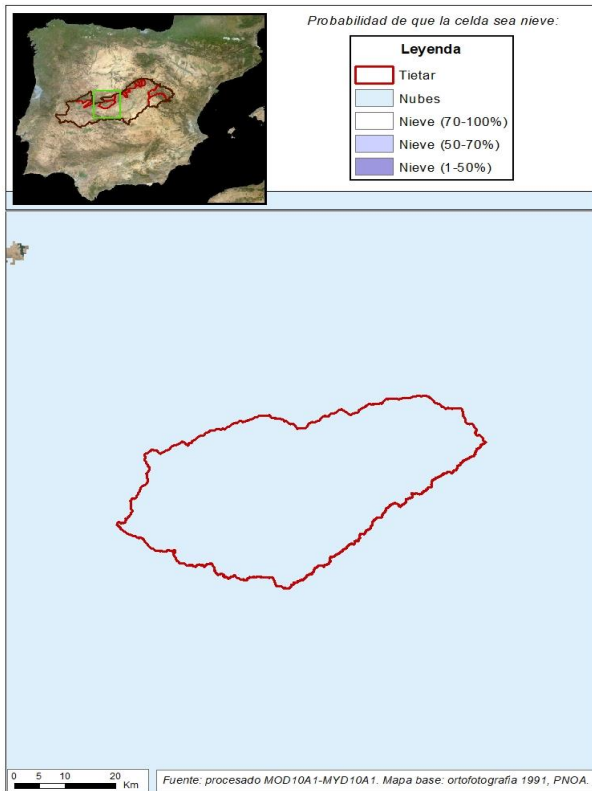
Cota de inicio de nieve (m):	1094,00
Superficie total innivada (km <sup>2</sup> ):	134,86
Altura equivalente de agua media (mm):	30,24
Volumen de agua en forma de nieve (hm <sup>3</sup> ):	4,08



EVOLUCIÓN DE LA RESERVA DE NIEVE Y APORTACIONES EN EL  
ÁMBITO DE LA CONFEDERACIÓN HIDROGRÁFICA DEL TAJO

Fecha del informe: 10/03/2025

TIÉTAR EN E. ROSARITO



TIÉTAR EN E. ROSARITO

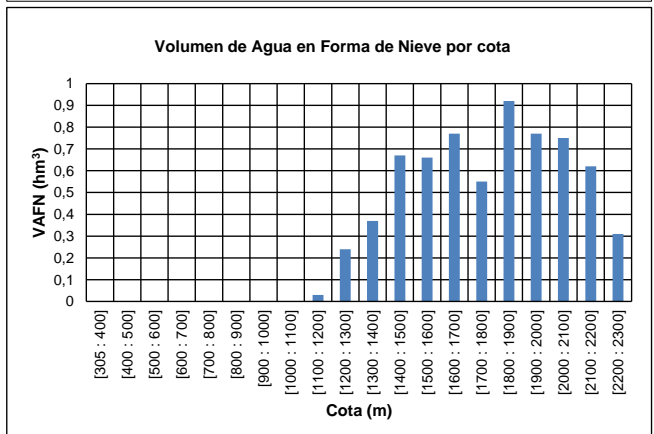
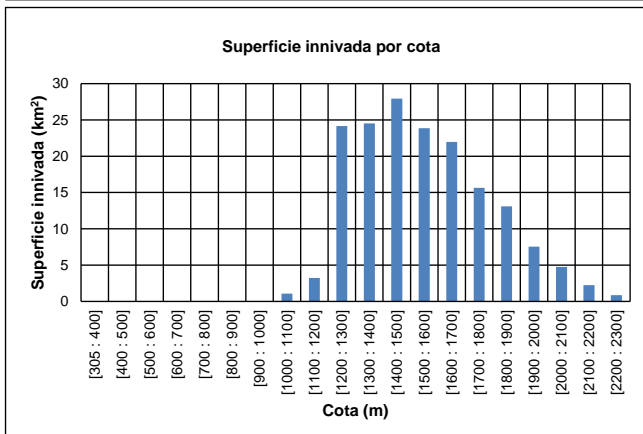
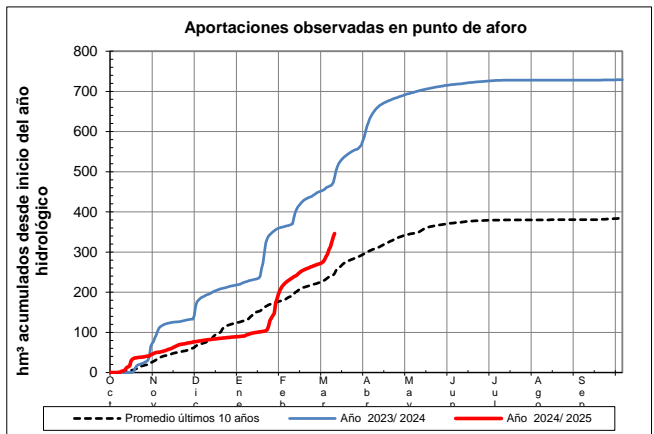
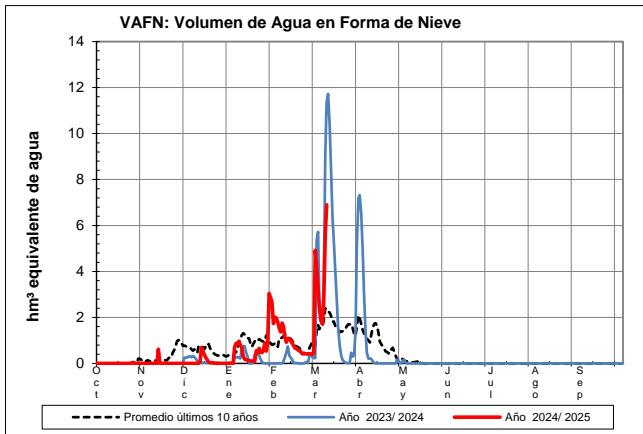
Fecha: 10/03/2025

Cota de inicio de nieve (m): 1071,00

Superficie total innivada (km<sup>2</sup>): 171,40

Altura equivalente de agua media (mm): 40,27

Volumen de agua en forma de nieve (hm<sup>3</sup>): 6,90

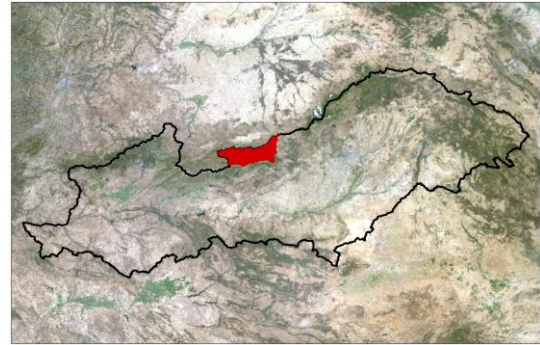
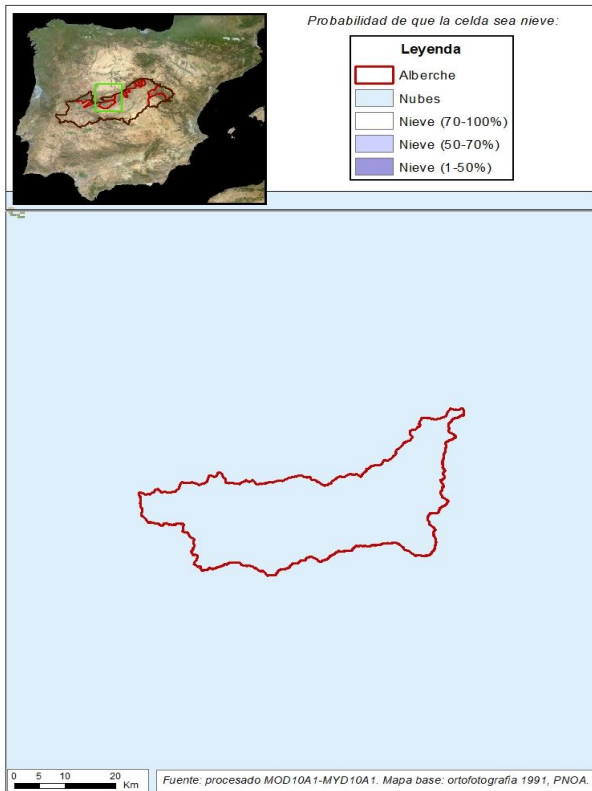




EVOLUCIÓN DE LA RESERVA DE NIEVE Y APORTACIONES EN EL  
ÁMBITO DE LA CONFEDERACIÓN HIDROGRÁFICA DEL TAJO

Fecha del informe: 10/03/2025

ALBERCHE EN EMBALSE EL BURGUILLO



ALBERCHE EN EMBALSE EL BURGUILLO

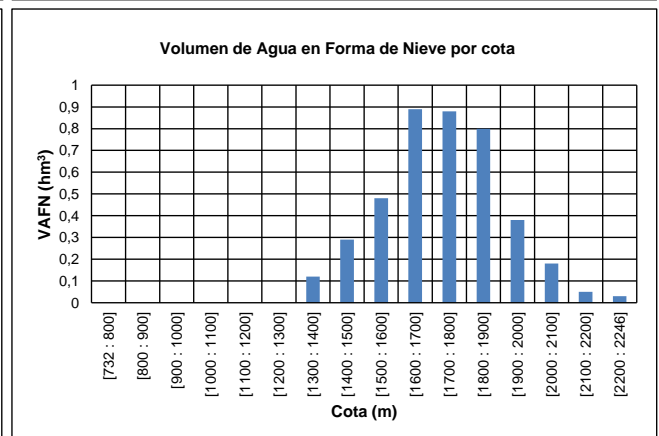
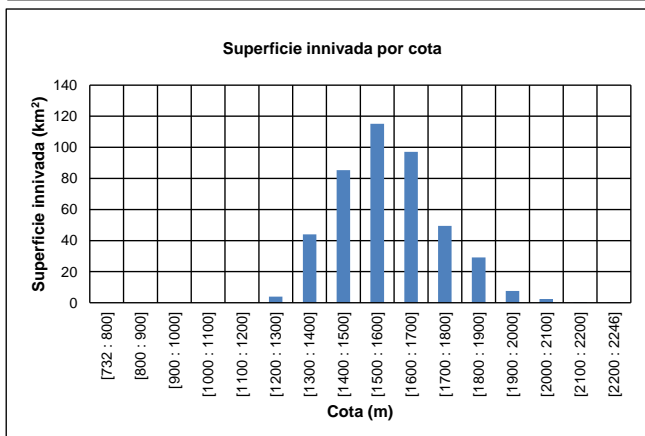
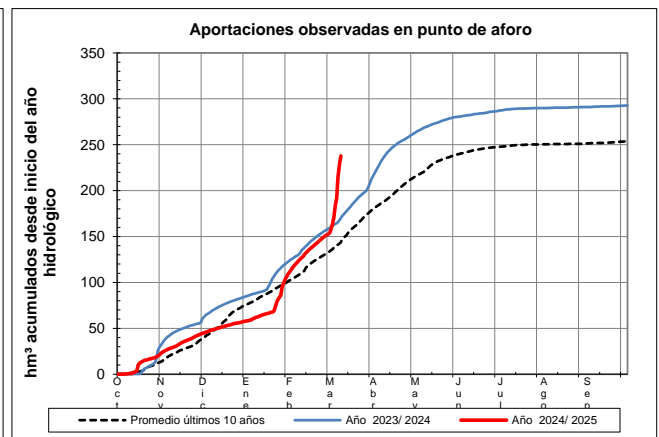
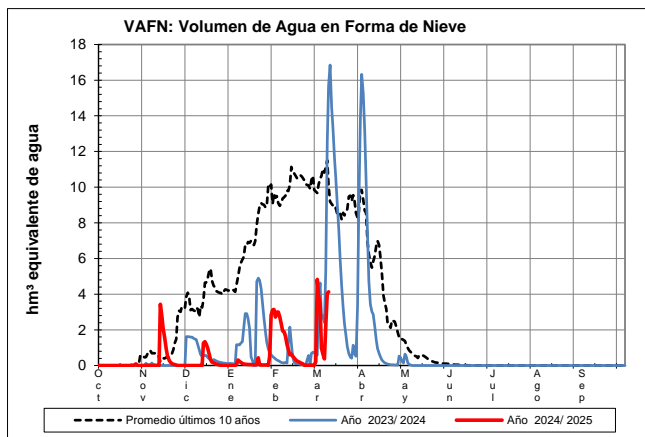
Fecha: 10/03/2025

Cota de inicio de nieve (m): 1255,00

Superficie total innada (km<sup>2</sup>): 434,58

Altura equivalente de agua media (mm): 9,45

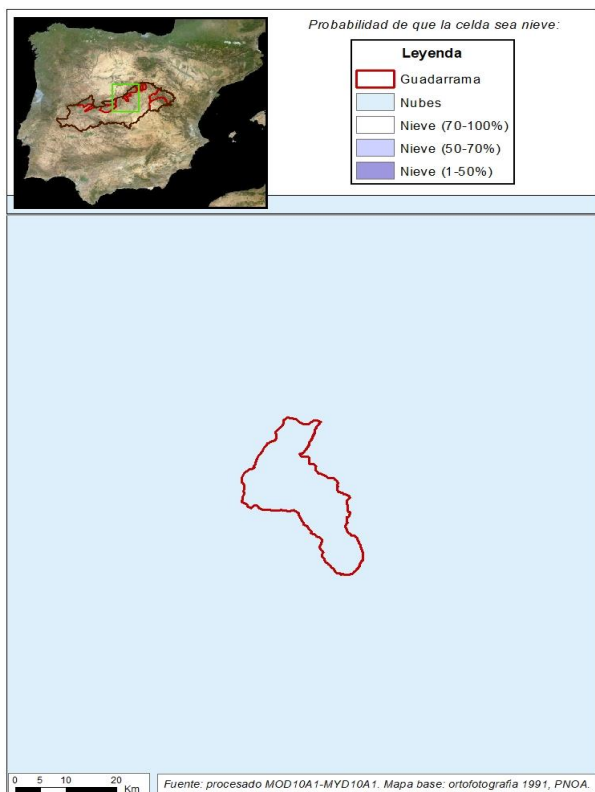
Volumen de agua en forma de nieve (hm<sup>3</sup>): 4,10



## EVOLUCIÓN DE LA RESERVA DE NIEVE Y APORTACIONES EN EL ÁMBITO DE LA CONFEDERACIÓN HIDROGRÁFICA DEL TAJO

Fecha del informe: 10/03/2025

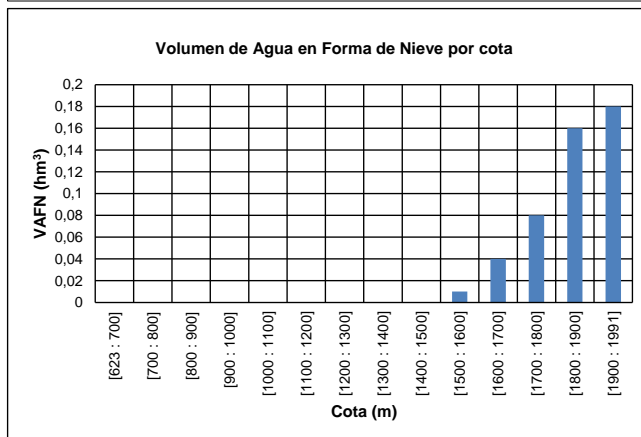
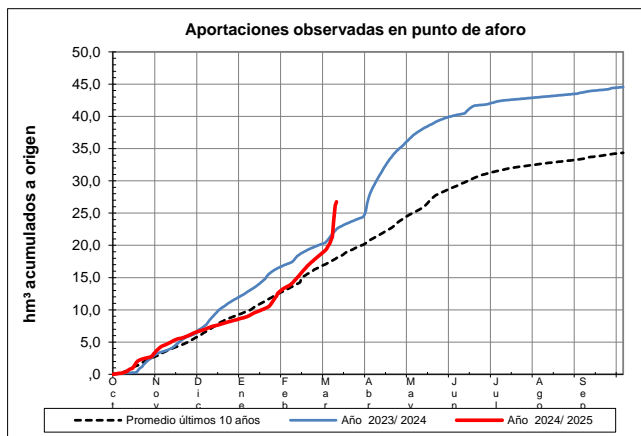
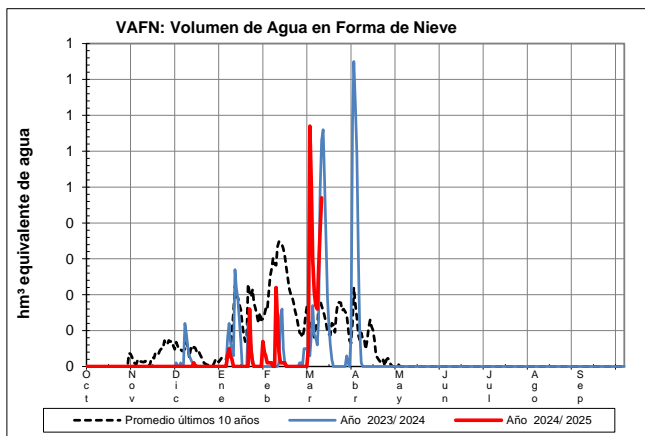
### GUADARRAMA EN PICOTEJO



### GUADARRAMA EN PICOTEJO

Fecha: 10/03/2025

Cota de inicio de nieve (m):	1566,00
Superficie total innivada (km <sup>2</sup> ):	22,66
Altura equivalente de agua media (mm):	20,54
Volumen de agua en forma de nieve (hm <sup>3</sup> ):	0,47

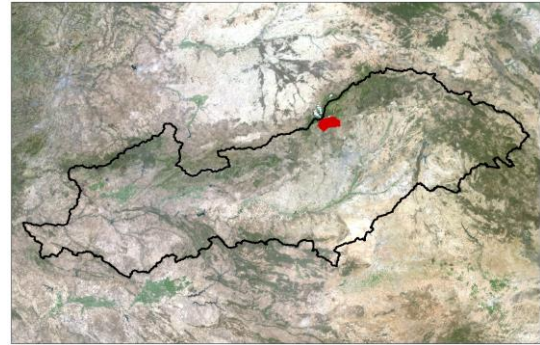
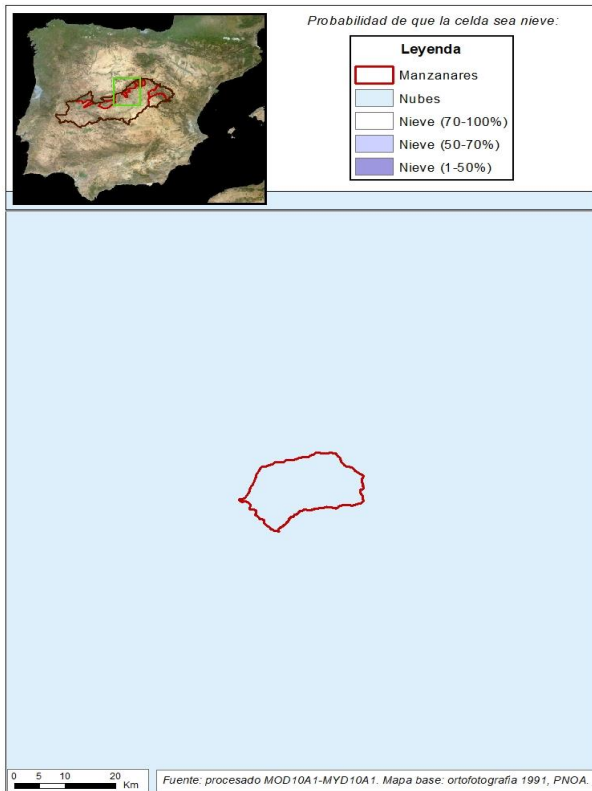




EVOLUCIÓN DE LA RESERVA DE NIEVE Y APORTACIONES EN EL  
ÁMBITO DE LA CONFEDERACIÓN HIDROGRÁFICA DEL TAJO

Fecha del informe: 10/03/2025

MANZANARES EN EMBALSE EL REGAJO



MANZANARES EN EMBALSE EL REGAJO

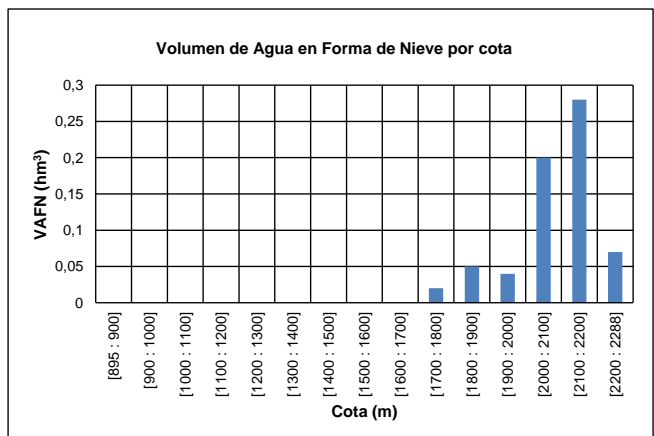
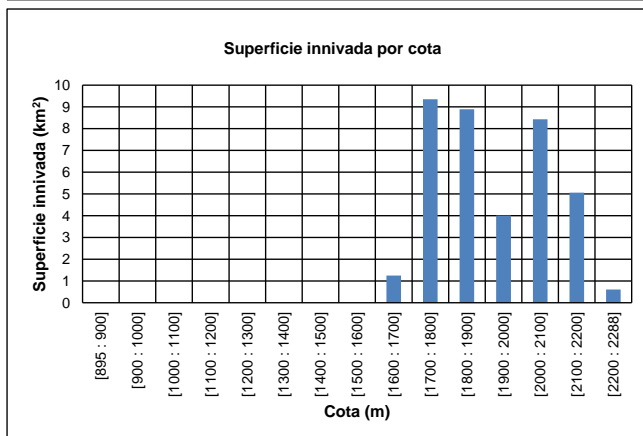
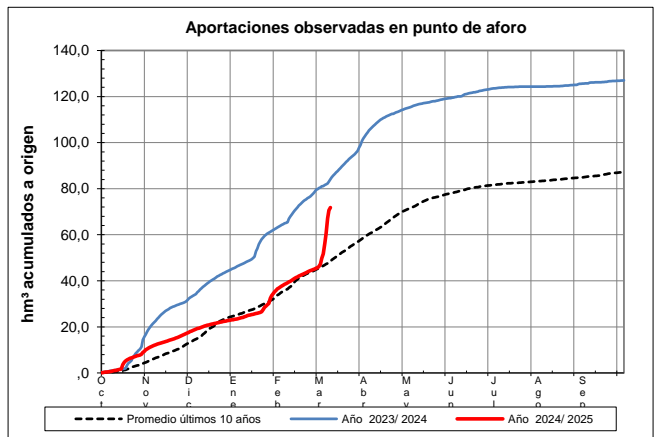
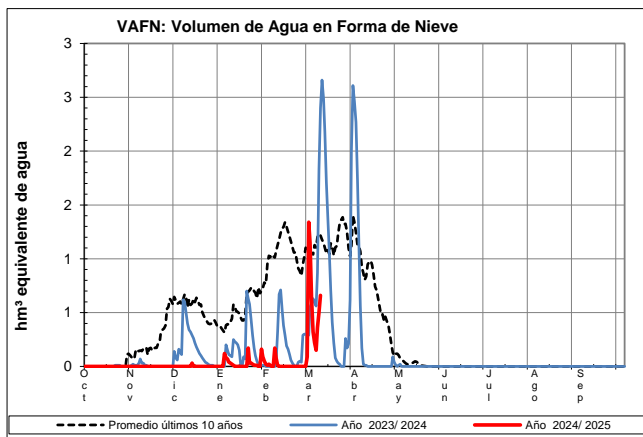
Fecha: 10/03/2025

Cota de inicio de nieve (m): 1697,00

Superficie total innivada (km<sup>2</sup>): 37,59

Altura equivalente de agua media (mm): 17,47

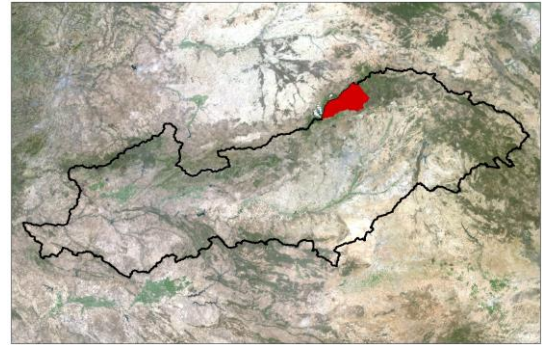
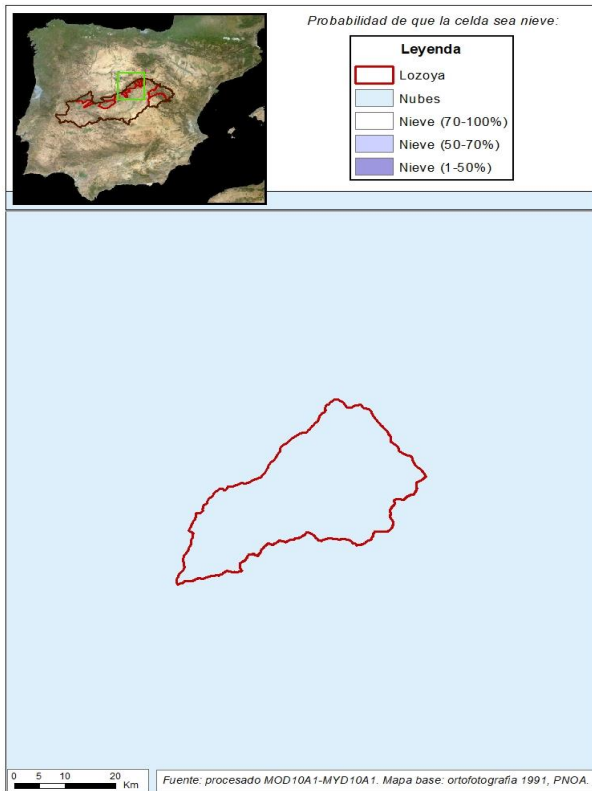
Volumen de agua en forma de nieve (hm<sup>3</sup>): 0,66



EVOLUCIÓN DE LA RESERVA DE NIEVE Y APORTACIONES EN EL  
ÁMBITO DE LA CONFEDERACIÓN HIDROGRÁFICA DEL TAJO

Fecha del informe: 10/03/2025

LOZOYA EN EMBALSE EL ATAZAR



LOZOYA EN EMBALSE EL ATAZAR

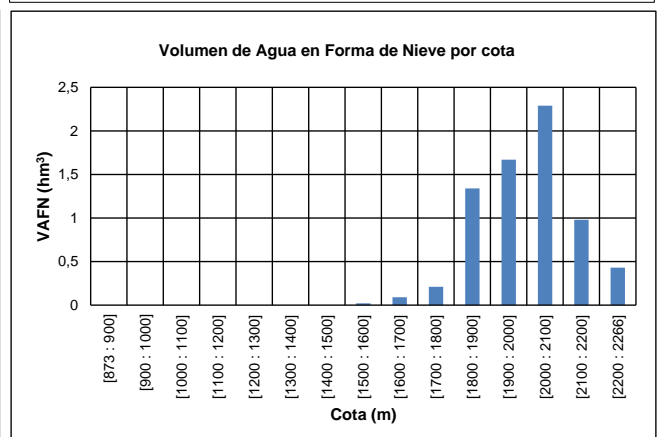
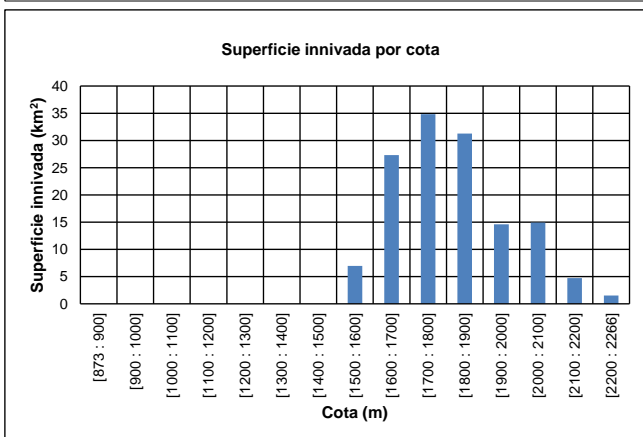
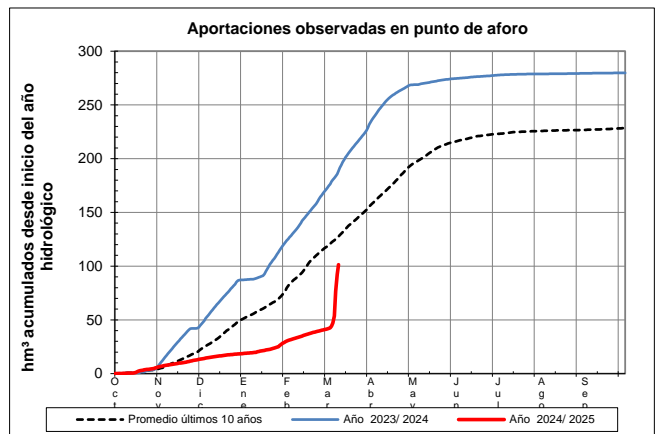
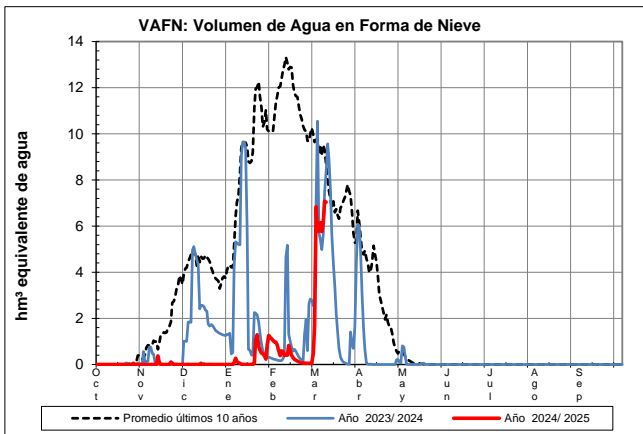
Fecha: 10/03/2025

Cota de inicio de nieve (m): 1529,00

Superficie total innivada (km<sup>2</sup>): 136,14

Altura equivalente de agua media (mm): 51,64

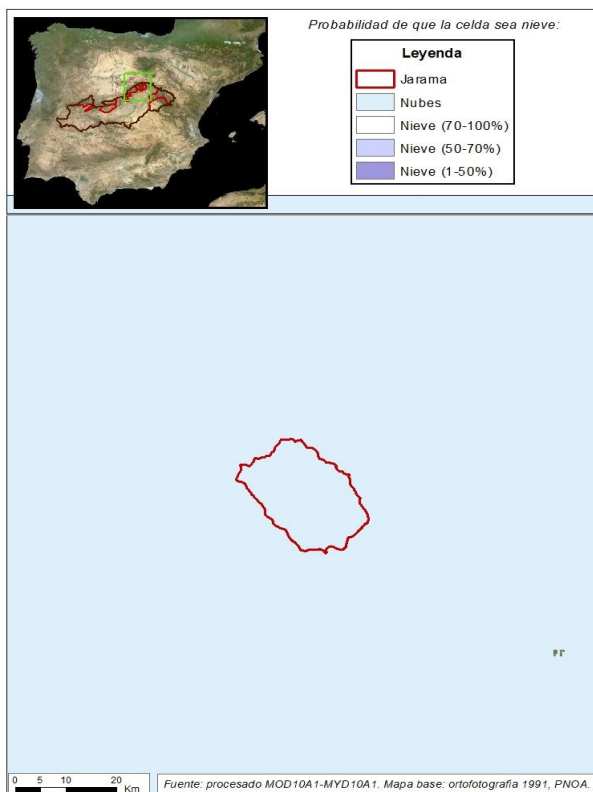
Volumen de agua en forma de nieve (hm<sup>3</sup>): 7,03



## EVOLUCIÓN DE LA RESERVA DE NIEVE Y APORTACIONES EN EL ÁMBITO DE LA CONFEDERACIÓN HIDROGRÁFICA DEL TAJO

Fecha del informe: 10/03/2025

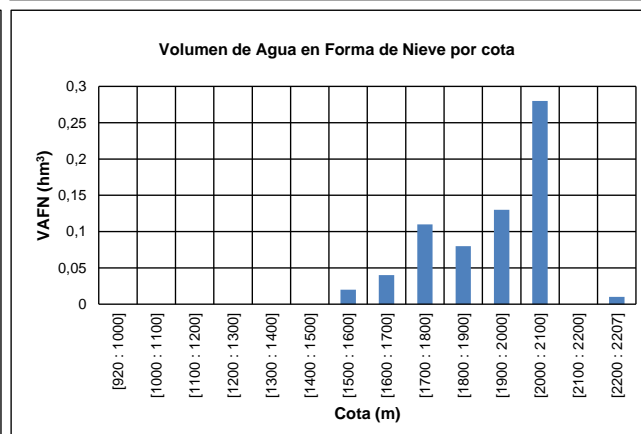
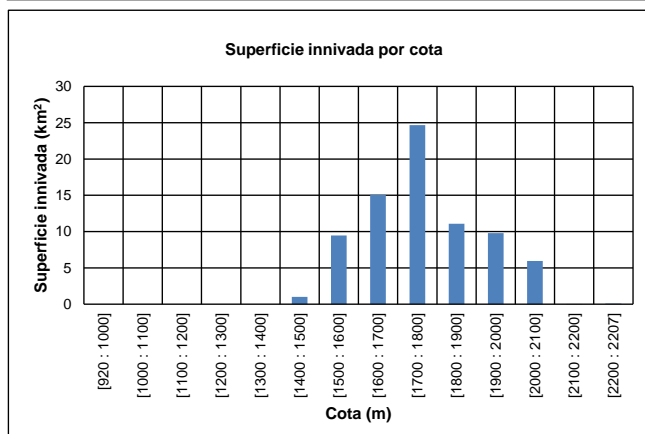
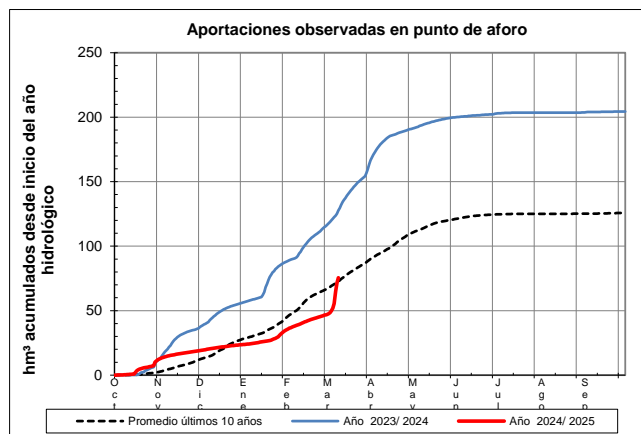
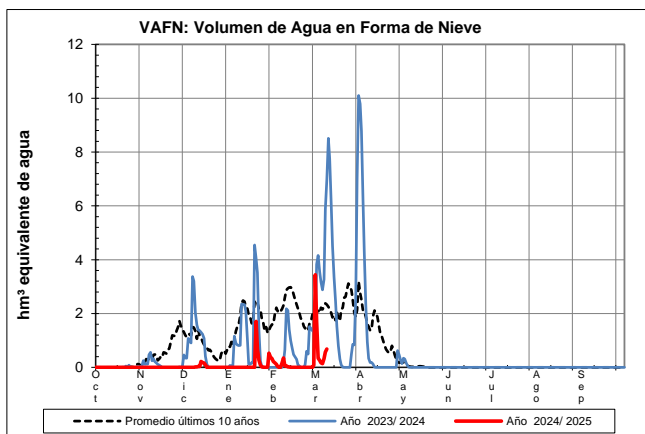
### JARAMA EN EMBALSE EL VADO



### JARAMA EN EMBALSE EL VADO

Fecha: 10/03/2025

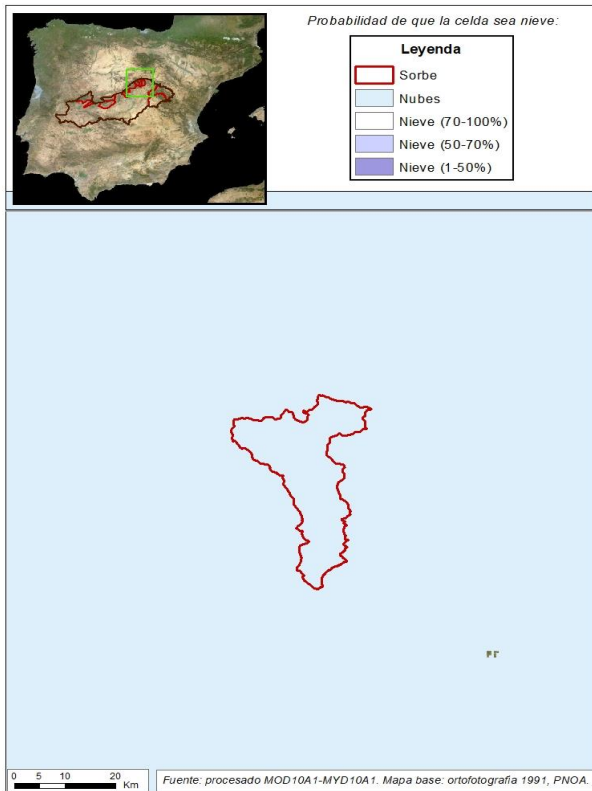
Cota de inicio de nieve (m):	1445,00
Superficie total innivada (km <sup>2</sup> ):	77,09
Altura equivalente de agua media (mm):	8,77
Volumen de agua en forma de nieve (hm <sup>3</sup> ):	0,68



## EVOLUCIÓN DE LA RESERVA DE NIEVE Y APORTACIONES EN EL ÁMBITO DE LA CONFEDERACIÓN HIDROGRÁFICA DEL TAJO

Fecha del informe: 10/03/2025

### SORBE EN EMBALSE BELEÑA



#### SORBE EN EMBALSE BELEÑA

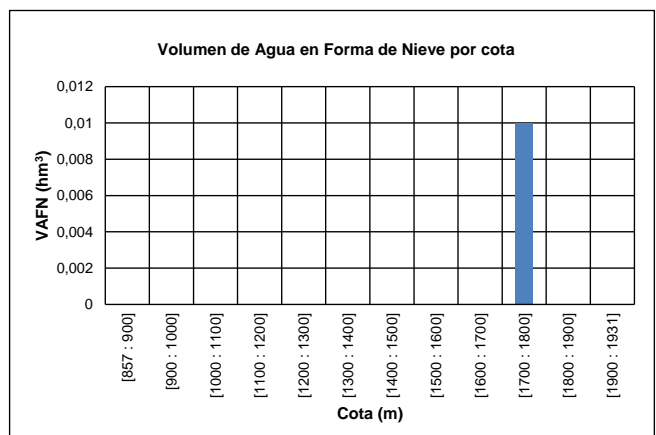
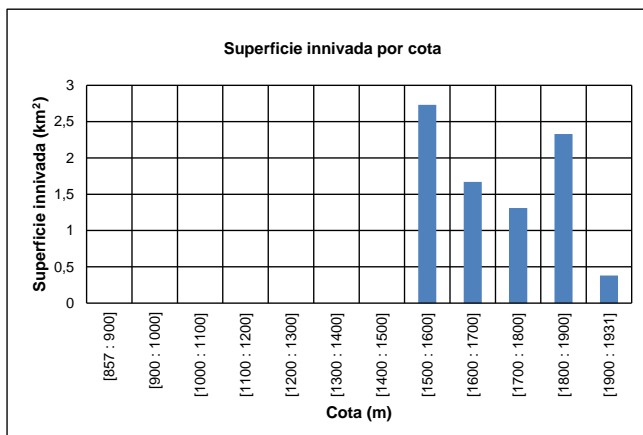
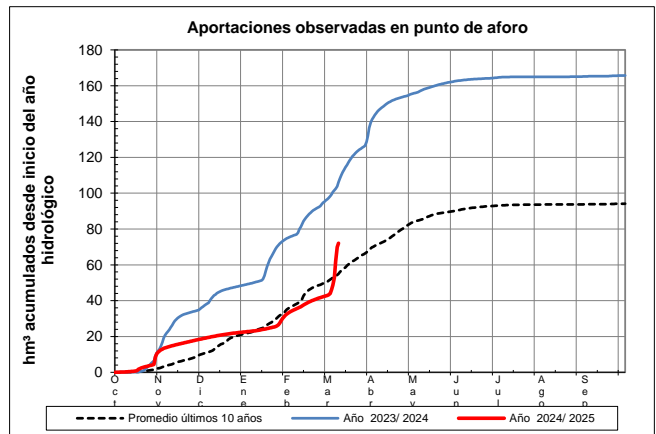
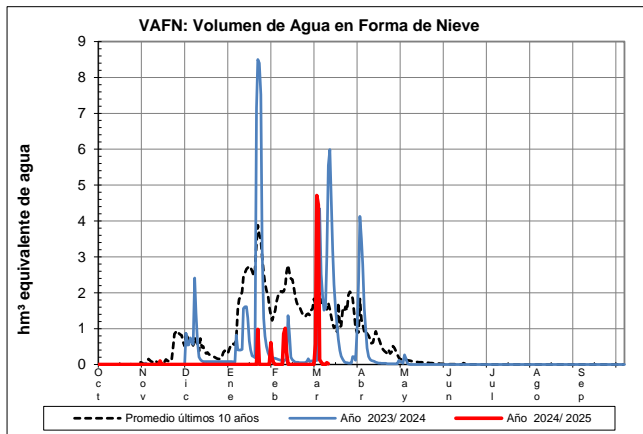
Fecha: 10/03/2025

Cota de inicio de nieve (m): 1550,00

Superficie total innivada (km<sup>2</sup>): 8,41

Altura equivalente de agua media (mm): 2,14

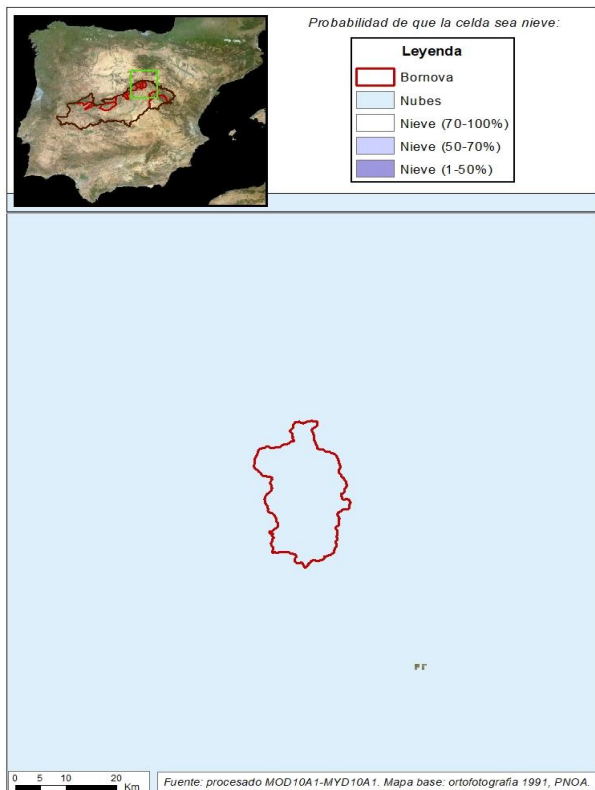
Volumen de agua en forma de nieve (hm<sup>3</sup>): 0,02



## EVOLUCIÓN DE LA RESERVA DE NIEVE Y APORTACIONES EN EL ÁMBITO DE LA CONFEDERACIÓN HIDROGRÁFICA DEL TAJO

Fecha del informe: 10/03/2025

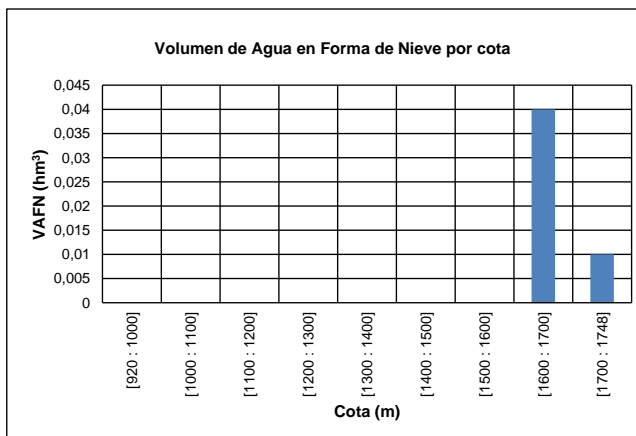
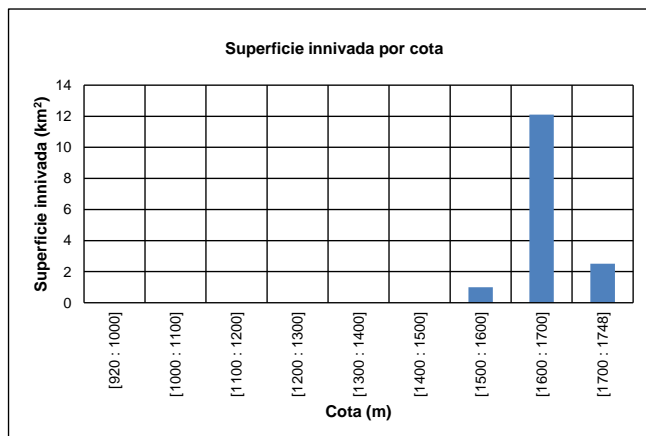
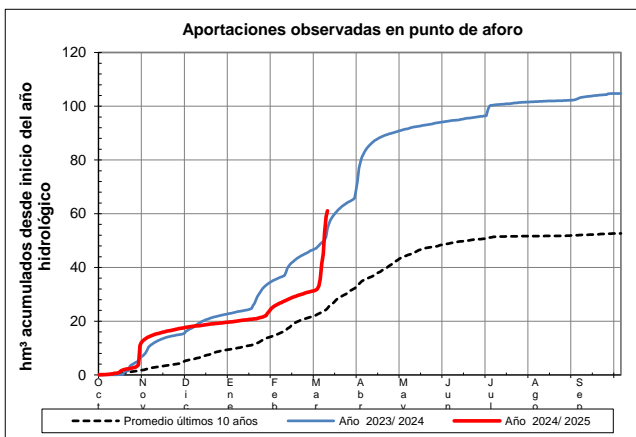
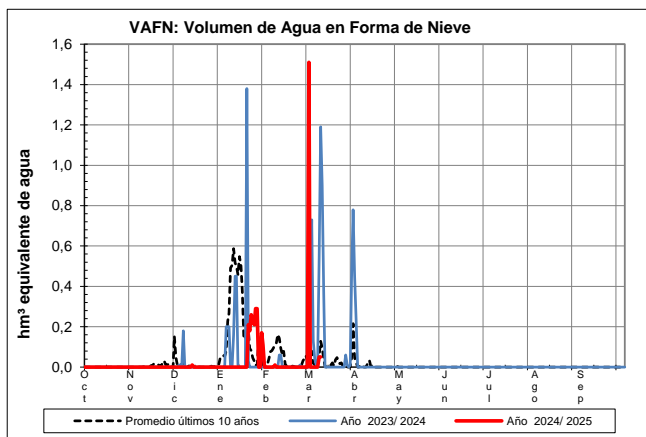
### BORNOVA EN EMBALSE ALCORLÓ



### BORNOVA EN EMBALSE ALCORLÓ

Fecha: 10/03/2025

Cota de inicio de nieve (m):	1592,00
Superficie total innada (km <sup>2</sup> ):	15,62
Altura equivalente de agua media (mm):	3,26
Volumen de agua en forma de nieve (hm <sup>3</sup> ):	0,05

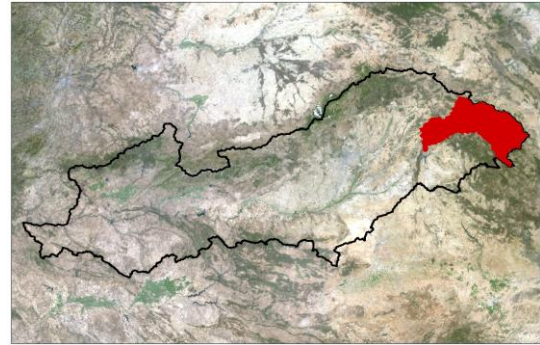
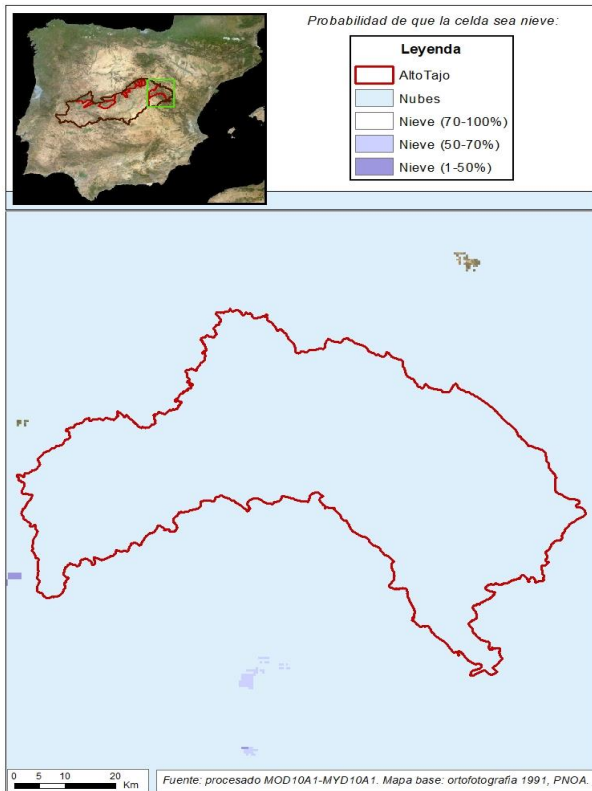




EVOLUCIÓN DE LA RESERVA DE NIEVE Y APORTACIONES EN EL  
ÁMBITO DE LA CONFEDERACIÓN HIDROGRÁFICA DEL TAJO

Fecha del informe: 10/03/2025

ALTO TAJO EN EMBALSE ENTREPEÑAS



ALTO TAJO EN EMBALSE ENTREPEÑAS

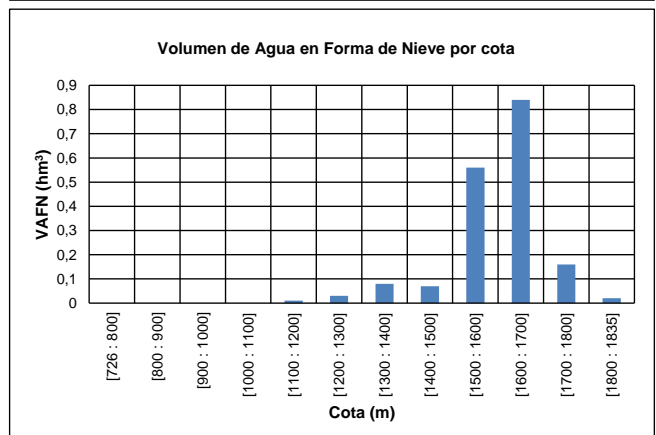
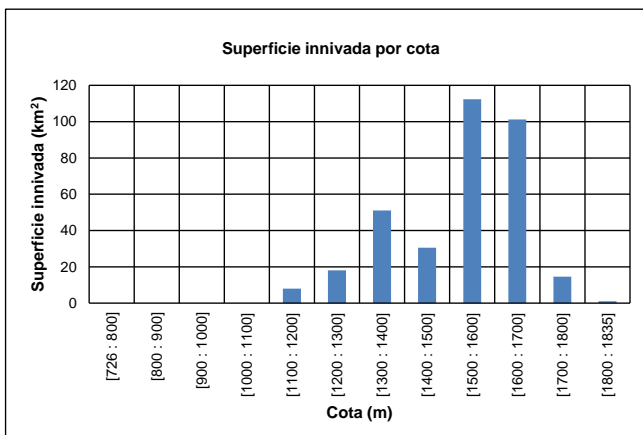
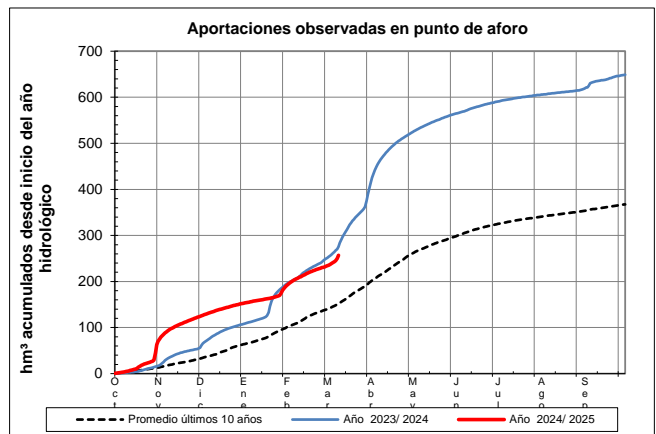
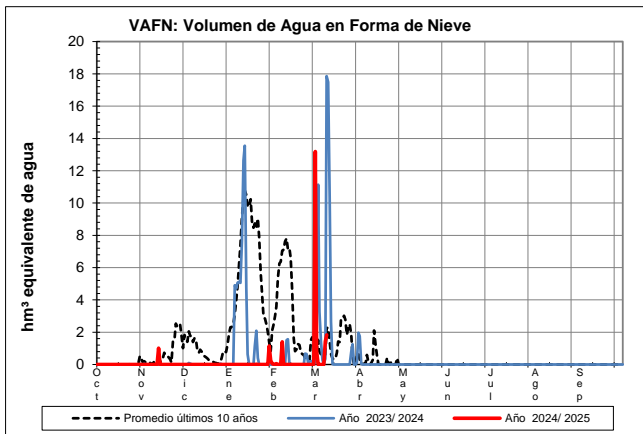
Fecha: 10/03/2025

Cota de inicio de nieve (m): 1123,00

Superficie total innivada (km<sup>2</sup>): 336,71

Altura equivalente de agua media (mm): 5,27

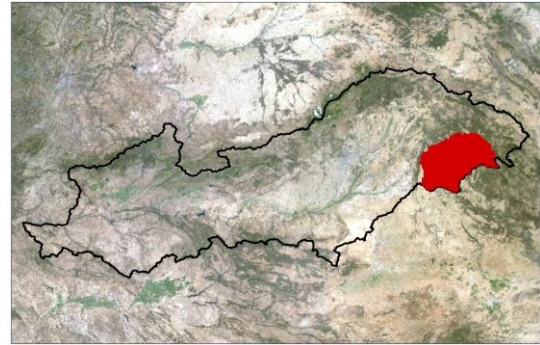
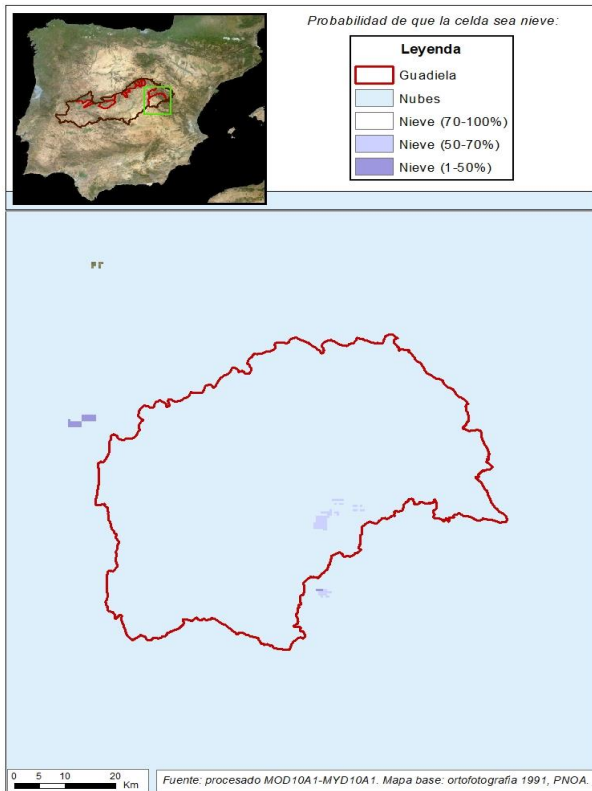
Volumen de agua en forma de nieve (hm<sup>3</sup>): 1,77



## EVOLUCIÓN DE LA RESERVA DE NIEVE Y APORTACIONES EN EL ÁMBITO DE LA CONFEDERACIÓN HIDROGRÁFICA DEL TAJO

Fecha del informe: 10/03/2025

### GUADIELA EN EMBALSE BUENDÍA



#### GUADIELA EN EMBALSE BUENDÍA

Fecha: 10/03/2025

Cota de inicio de nieve (m): 1404,00

Superficie total innada (km<sup>2</sup>): 55,85

Altura equivalente de agua media (mm): 3,11

Volumen de agua en forma de nieve (hm<sup>3</sup>): 0,17

