

Evolución de la reserva de nieve (Modelo hidrológico ASTER®)



Confederación Hidrográfica del Duero

25 de marzo de 2025

Datos provisionales sujetos a revisión

**SECRETARÍA DE ESTADO DE MEDIO
AMBIENTE.**

DIRECCIÓN GENERAL DEL AGUA

Catálogo de Publicaciones de la
Administración General del Estado:
<http://publicacionesoficiales.boe.es/>

N.I.P.O.: 665-20-095-4

**SUBDIRECCIÓN
GENERAL DE PROTECCIÓN DE LAS
AGUAS Y GESTIÓN DE RIESGOS**

**ÁREA DE INFORMACIÓN
HIDROLÓGICA**

Fernando Pastor Argüello

Teresa Maestro Villarroya

Beatriz Fondevila Garcinuño

Carlos González Trabanco

Para cualquier sugerencia póngase en
contacto con:

Plaza San Juan de la Cruz 10
Despacho C-708
28071 Madrid

Teléfonos: 91 597 54 43

Correo electrónico:
hidrologia@miteco.es

El informe de Evolución de Recursos
Nivales puede ser consultado en:
<https://www.miteco.gob.es/es/agua/temas/evaluacion-de-los-recursos-hidricos/ERHIN/>

RESUMEN

[Evolución de las reservas nivales](#)

EVOLUCIÓN DE LA RESERVA DE NIEVE Y APORTACIONES EN EL
ÁMBITO DE LA CONFEDERACIÓN HIDROGRÁFICA DEL DUERO

Fecha del informe: 22/03/2025

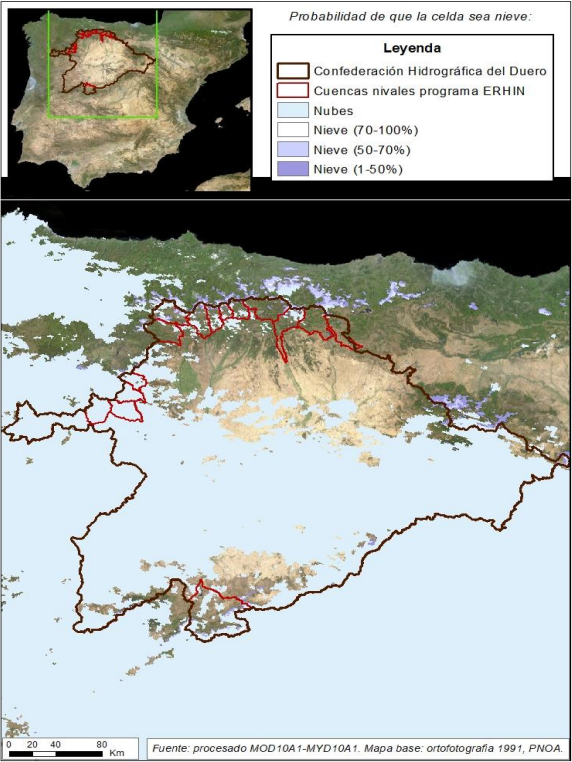
CUENCA		(*) ESTADO A: 22/03/2025				
		Superficie de la cuenca	Superficie innivada (1)	VAFN (2)	Aportaciones (3)	Reserva nival (4)
Sistema	Pto. de control	(km²)	(km²)	(hm³)	(hm³)	
Cordillera Cantábrica	Tera en Puebla de Sanabria	426,9	163,6	3,9	279,6	Máxima 5 años
	Negro en Santa Eulalia del río	376,5	28,7	0,1	111,4	Máxima 5 años
	Eria en Morla	281,2	1,5	0,0	81,6	Normal
	Duerna en Puente Velilla	247,9	56,4	3,6	72,4	Máxima 5 años
	Omañas en San Martín	483,4	226,2	3,7	201,5	Máxima 5 años
	Luna en Barrios de Luna	496,0	479,2	26,0	204,7	Baja
	Bernesga en Cuadros	406,7	316,7	1,0	162,1	Muy alta
	Torio en Pardavé	260,7	157,9	1,2	67,0	Máxima 5 años
	Curueño en Caldas de Nocedo	154,4	118,0	1,5	97,1	Muy baja
	Porma en E. de Porma	250,4	222,2	2,0	163,4	Baja
	Esla en Riaño	593,4	519,9	4,0	340,7	Muy baja
	Carrión en Celadilla	491,5	309,0	3,1	181,5	Baja
	Pisuergra en A. de Campoo	548,1	208,1	2,5	156,3	Muy baja
Sist. Central	Rubagón-Camesa	374,6	33,9	0,6	157,9	Alta
	Tormes en Santa Teresa	1.851,7	986,5	40,4	827,4	Alta
TOTAL		7.243,4	3.827,8	93,6	3.105,0	

(1) Superficie innivada calculada a partir del modelo ASTER

(2) Volumen de Agua en Forma de Nieve (VAFN) calculado a partir del modelo ASTER

(3) Aportaciones observadas en los puntos de aforo utilizados como puntos de cierre

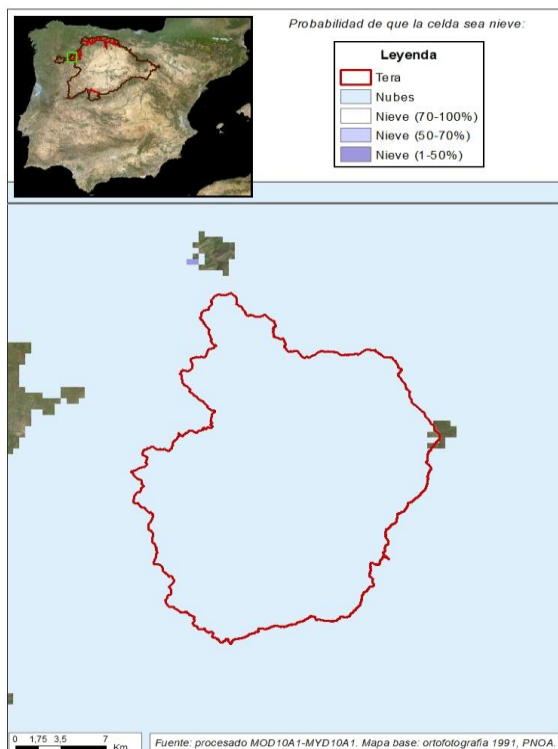
(4) Valoración cualitativa del estado de las reservas en comparación con los valores registrados en los últimos 5 años



EVOLUCIÓN DE LA RESERVA DE NIEVE Y APORTACIONES EN EL ÁMBITO DE LA CONFEDERACIÓN HIDROGRÁFICA DEL DUERO

Fecha del informe: 22/03/2025

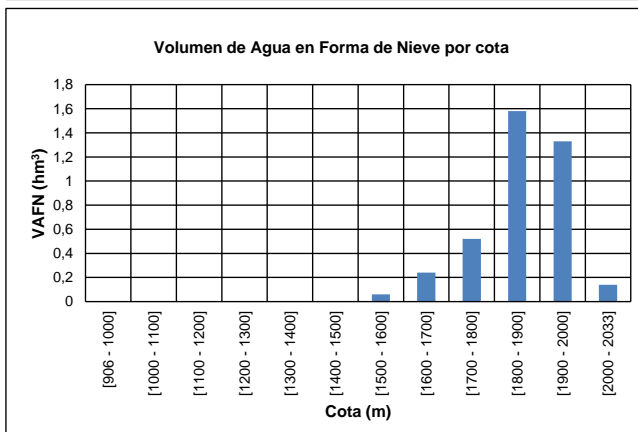
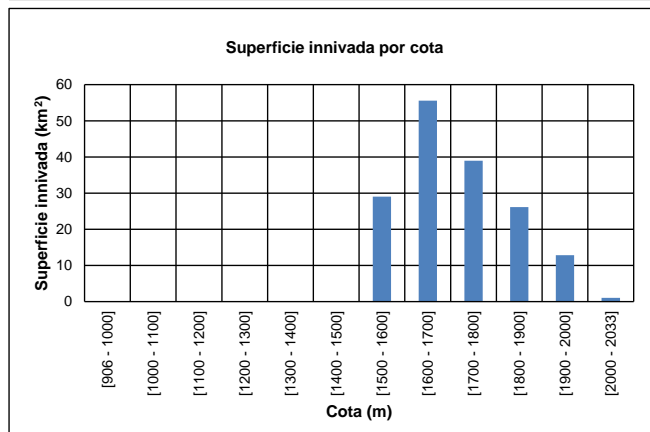
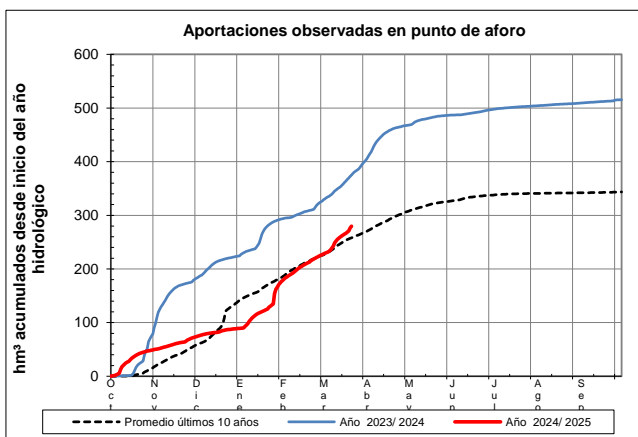
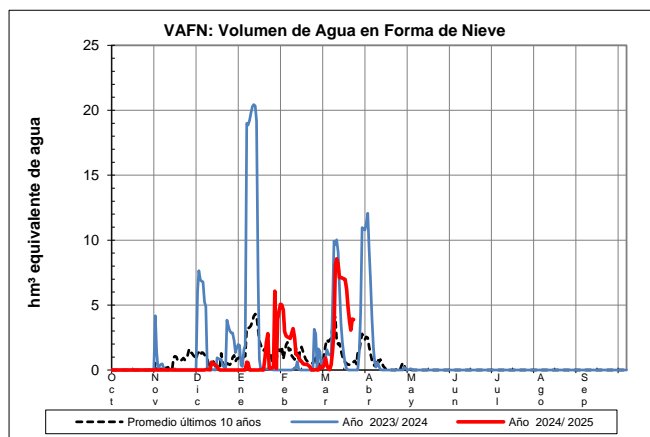
TERA EN PUEBLA DE SANABRIA



TERA EN PUEBLA DE SANABRIA

Fecha: 22/03/2025

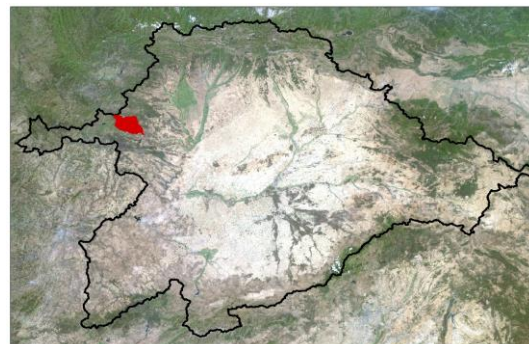
Cota de inicio de nieve (m): 1503,00
Superficie total innivada (km²): 163,57
Altura equivalente de agua media (mm): 23,71
Volumen de agua en forma de nieve (hm³): 3,88



EVOLUCIÓN DE LA RESERVA DE NIEVE Y APORTACIONES EN EL ÁMBITO DE LA CONFEDERACIÓN HIDROGRÁFICA DEL DUERO

Fecha del informe: 22/03/2025

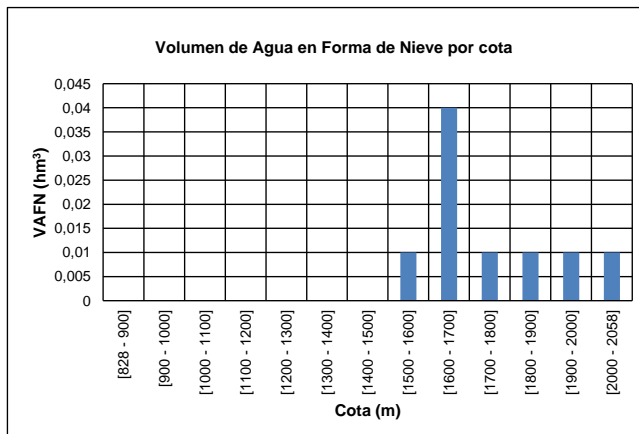
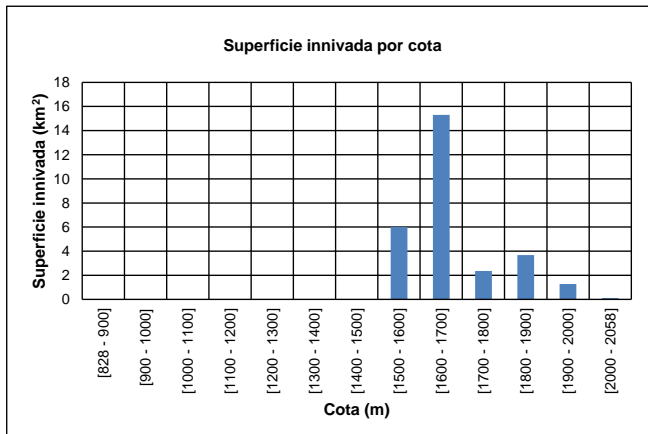
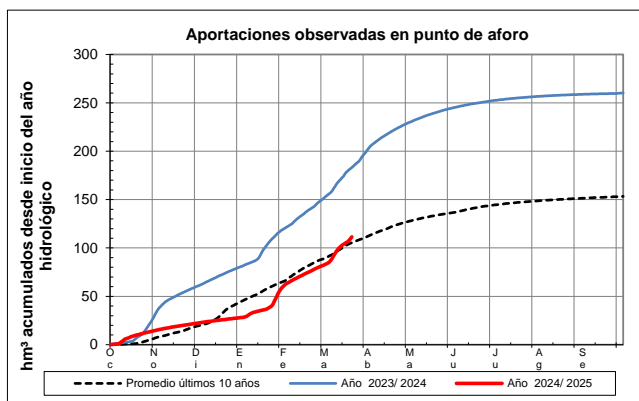
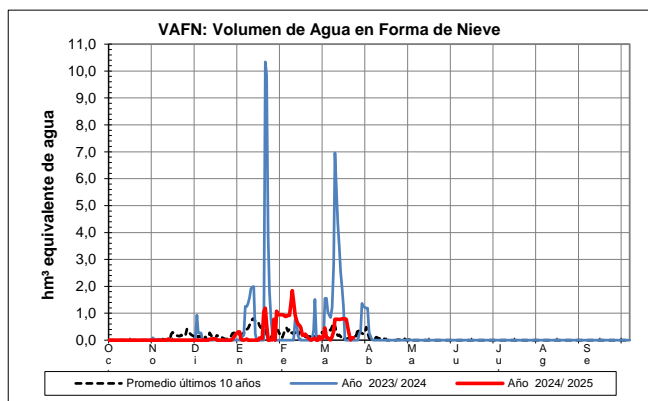
NEGRO EN STA. EULALIA DEL RÍO



NEGRO EN STA. EULALIA DEL RÍO

Fecha: 22/03/2025

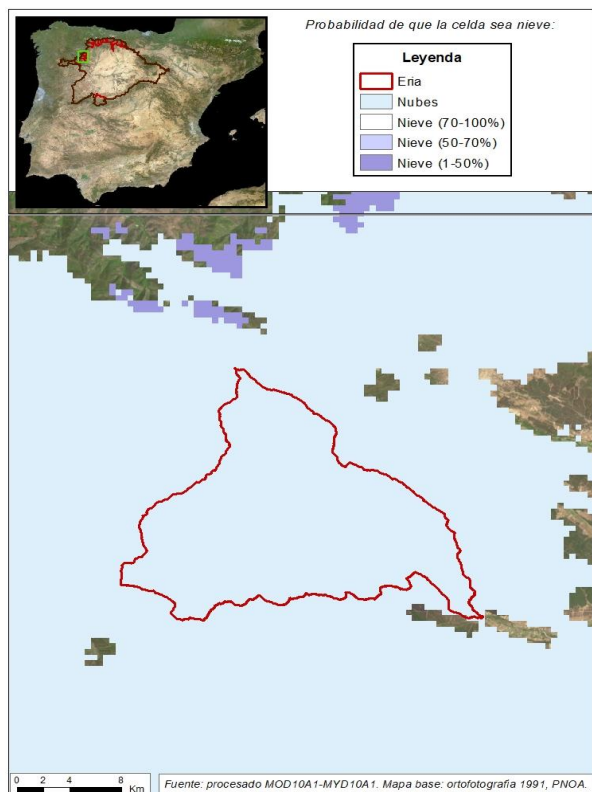
Cota de inicio de nieve (m): 1516,00
Superficie total innivada (km²): 28,73
Altura equivalente de agua media (mm): 3,02
Volumen de agua en forma de nieve (hm³): 0,09



EVOLUCIÓN DE LA RESERVA DE NIEVE Y APORTACIONES EN EL ÁMBITO DE LA CONFEDERACIÓN HIDROGRÁFICA DEL DUERO

Fecha del informe: 22/03/2025

ERIA EN MORLA



ERIA EN MORLA

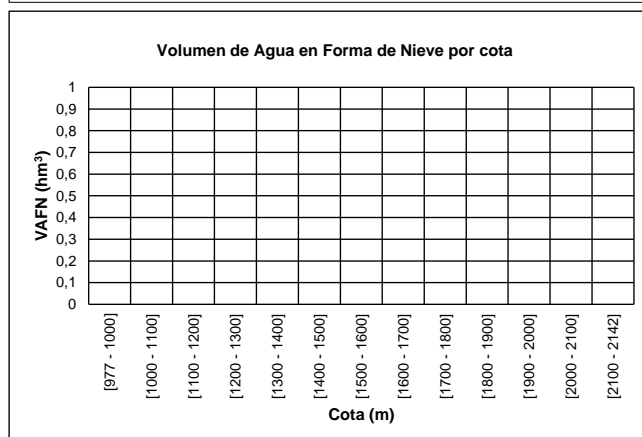
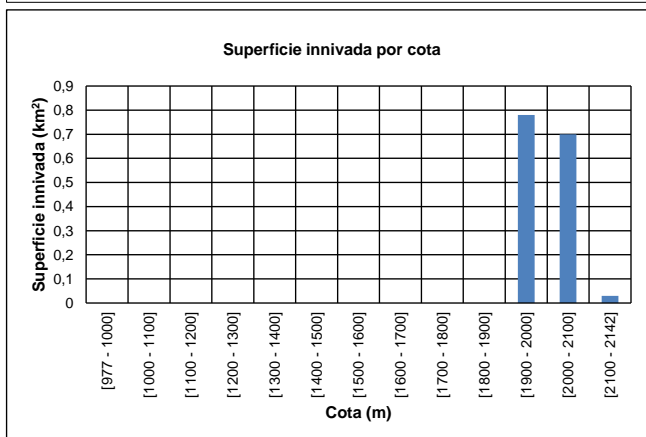
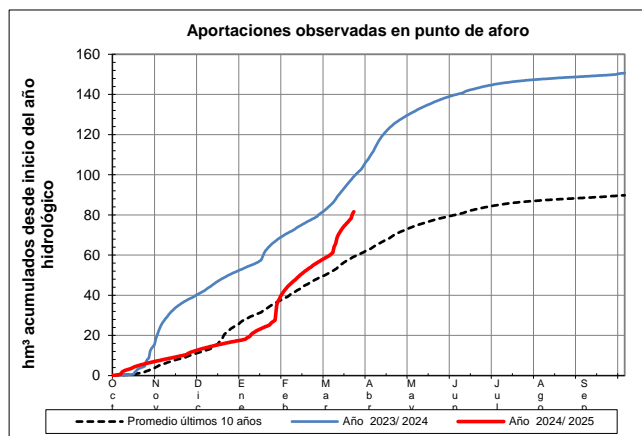
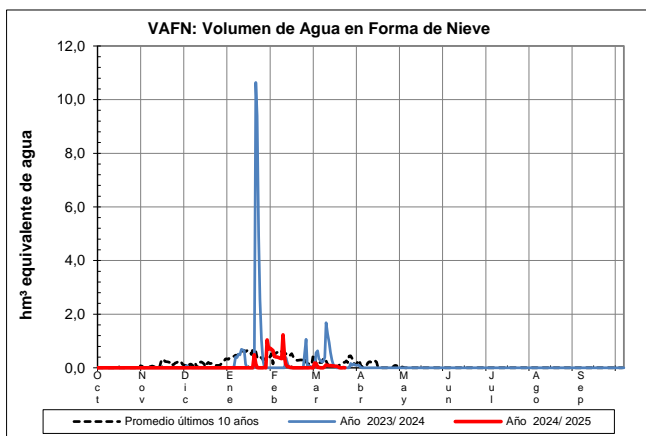
Fecha: 22/03/2025

Cota de inicio de nieve (m): 1949,00

Superficie total innivada (km²): 1,52

Altura equivalente de agua media (mm): 1,22

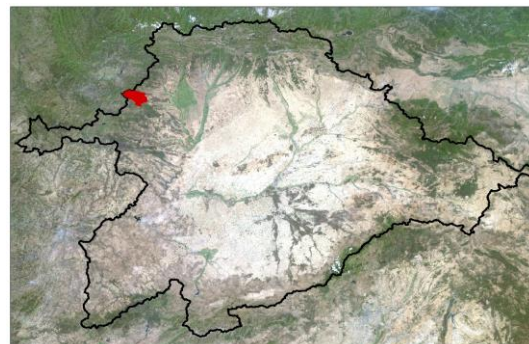
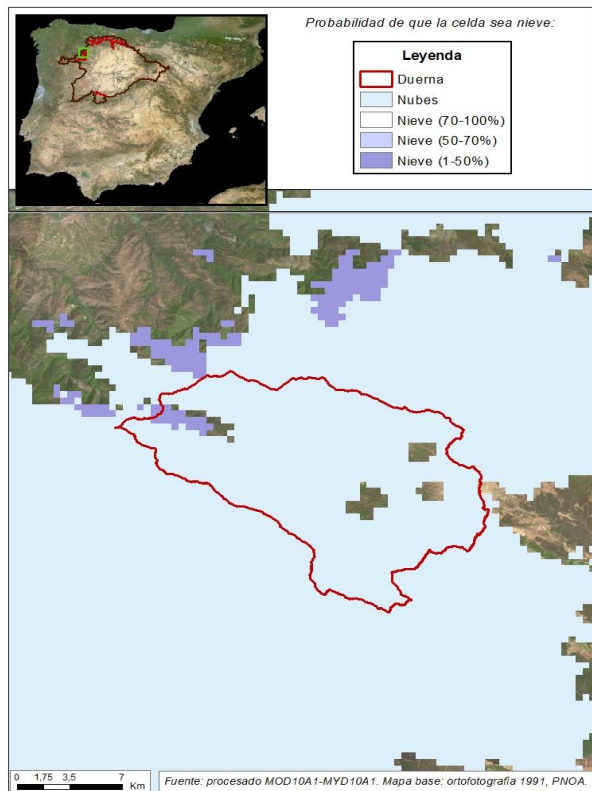
Volumen de agua en forma de nieve (hm³): 0,00



EVOLUCIÓN DE LA RESERVA DE NIEVE Y APORTACIONES EN EL ÁMBITO DE LA CONFEDERACIÓN HIDROGRÁFICA DEL DUERO

Fecha del informe: 22/03/2025

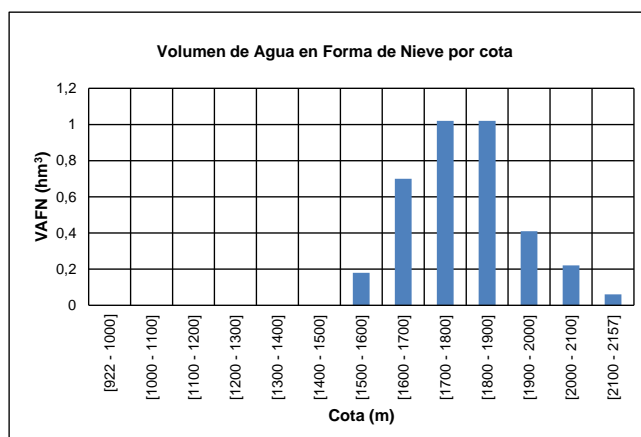
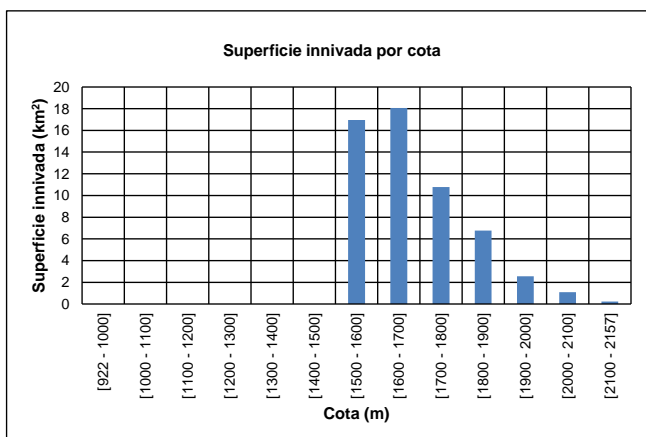
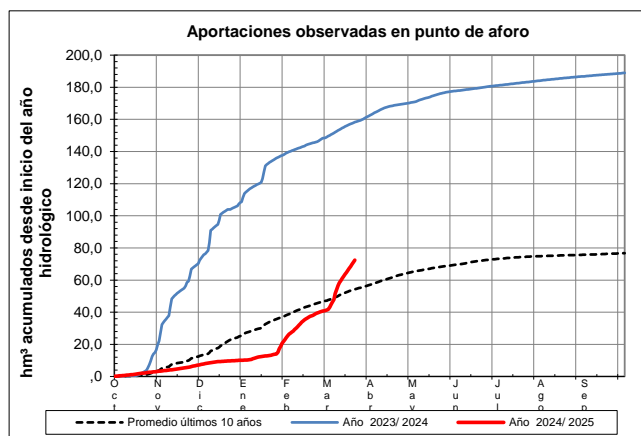
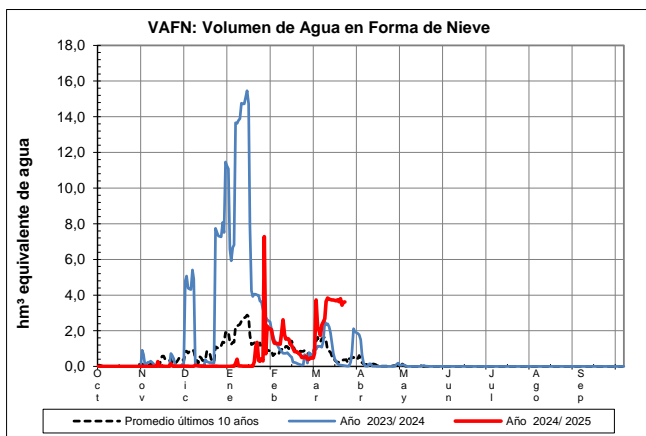
DUERNA EN PUENTE VELILLA



DUERNA EN PUENTE VELILLA

Fecha: 22/03/2025

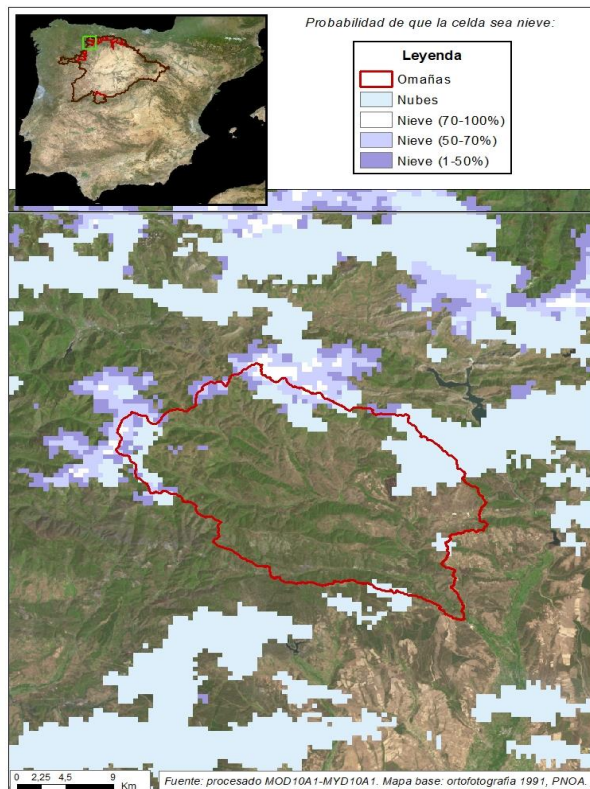
Cota de inicio de nieve (m): 1525,00
Superficie total innivada (km²): 56,38
Altura equivalente de agua media (mm): 63,98
Volumen de agua en forma de nieve (hm³): 3,61



EVOLUCIÓN DE LA RESERVA DE NIEVE Y APORTACIONES EN EL ÁMBITO DE LA CONFEDERACIÓN HIDROGRÁFICA DEL DUERO

Fecha del informe: 22/03/2025

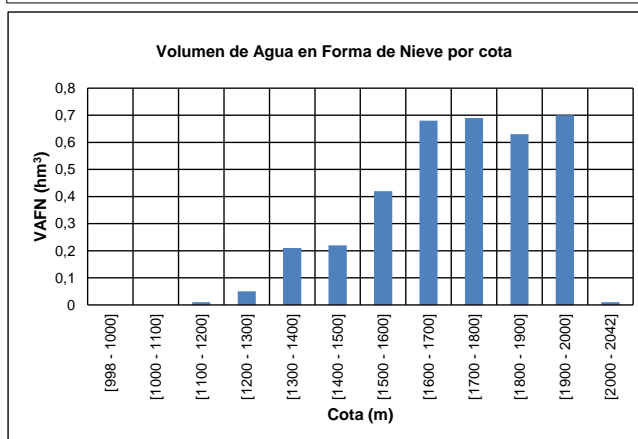
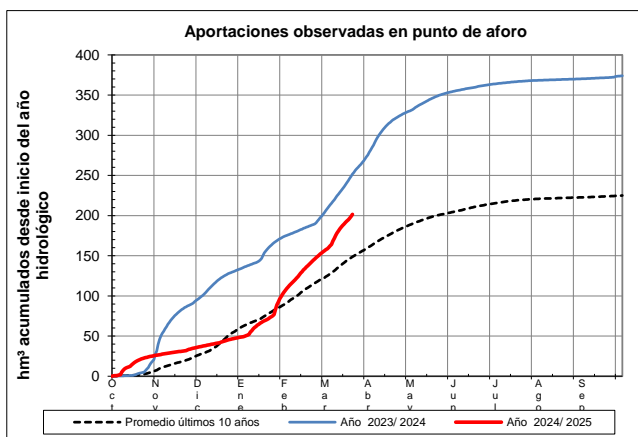
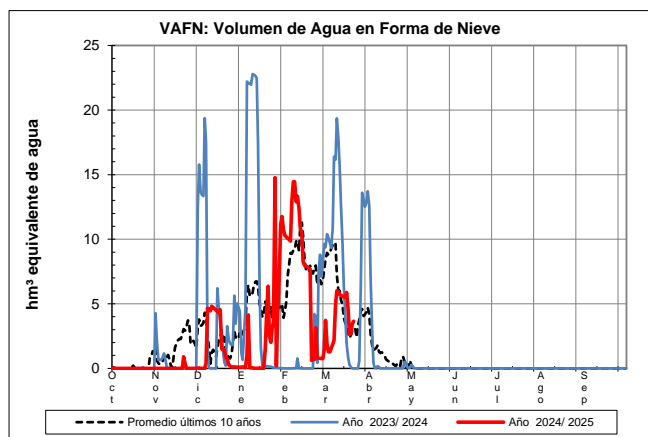
OMÑAS EN SAN MARTÍN



OMÑAS EN SAN MARTÍN

Fecha: 22/03/2025

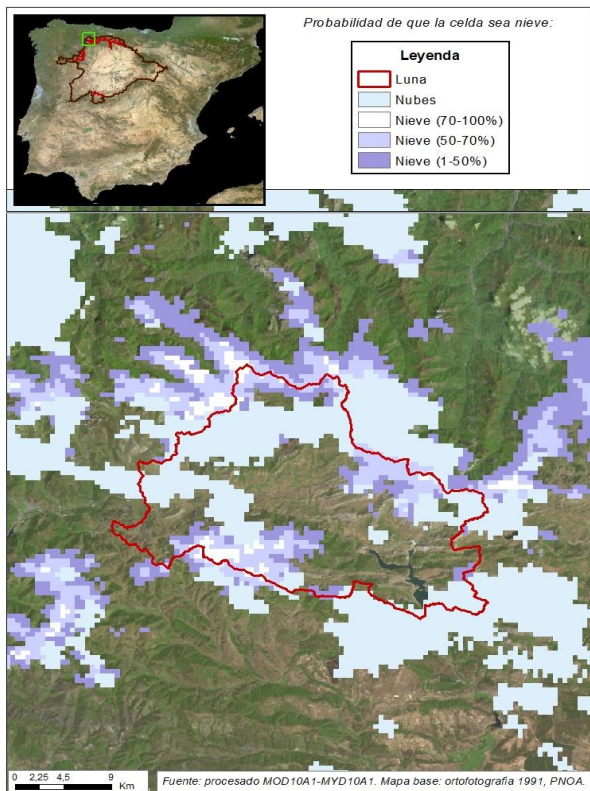
Cota de inicio de nieve (m):	1144,00
Superficie total innivada (km ²):	226,16
Altura equivalente de agua media (mm):	16,03
Volumen de agua en forma de nieve (hm ³):	3,63



EVOLUCIÓN DE LA RESERVA DE NIEVE Y APORTACIONES EN EL
ÁMBITO DE LA CONFEDERACIÓN HIDROGRÁFICA DEL DUERO

Fecha del informe: 22/03/2025

LUNA EN EMBALSE DE BARRIOS DE LUNA



LUNA EN EMBALSE DE BARROS DE LUNA

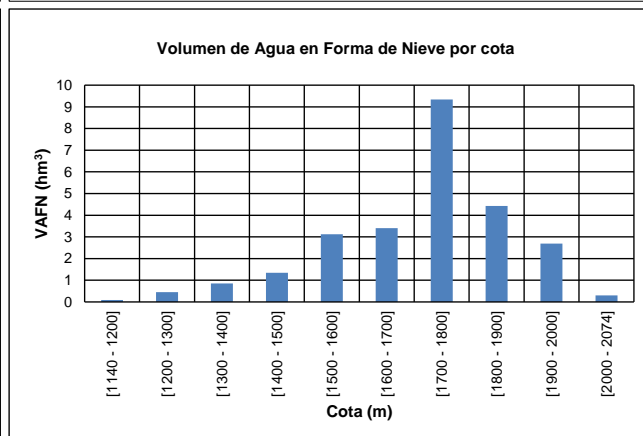
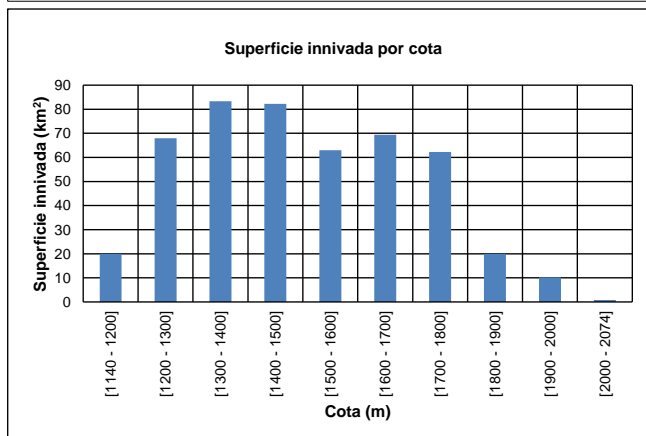
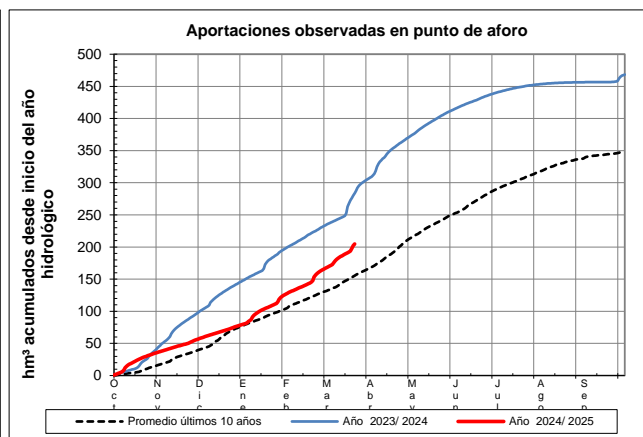
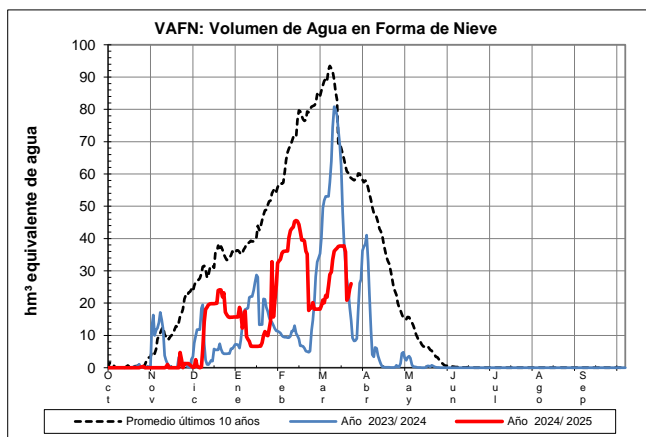
Fecha: 22/03/2025

Cota de inicio de nieve (m): 1140,00

Superficie total innada (km²): 479,21

Altura equivalente de agua media (mm): 54,28

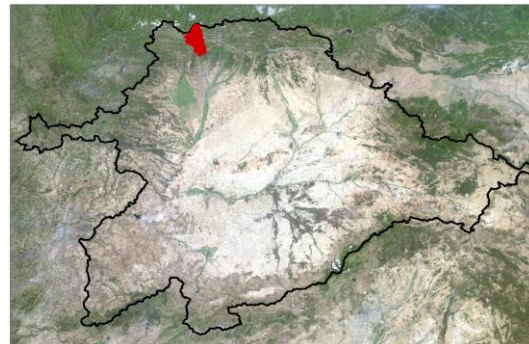
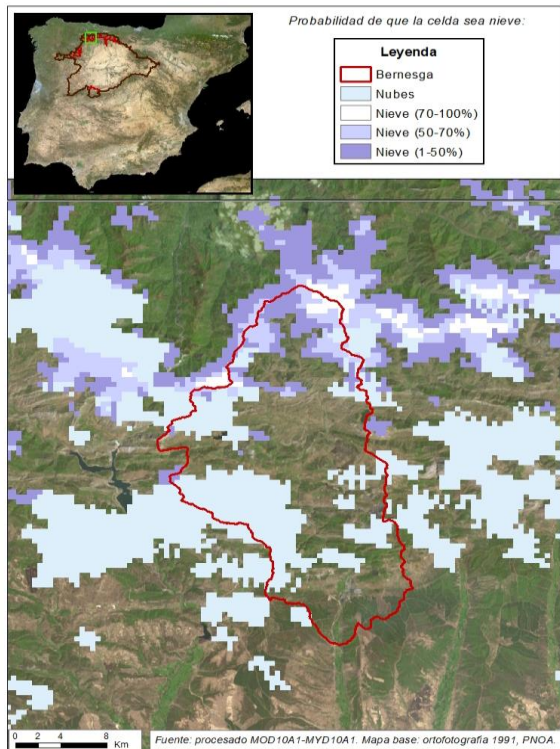
Volumen de agua en forma de nieve (hm³): 26,01



EVOLUCIÓN DE LA RESERVA DE NIEVE Y APORTACIONES EN EL ÁMBITO DE LA CONFEDERACIÓN HIDROGRÁFICA DEL DUERO

Fecha del informe: 22/03/2025

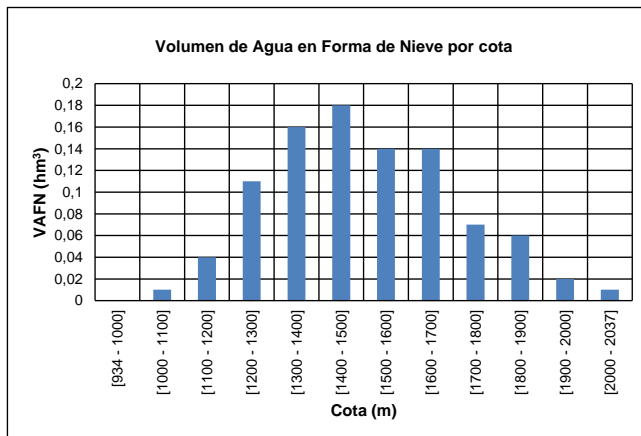
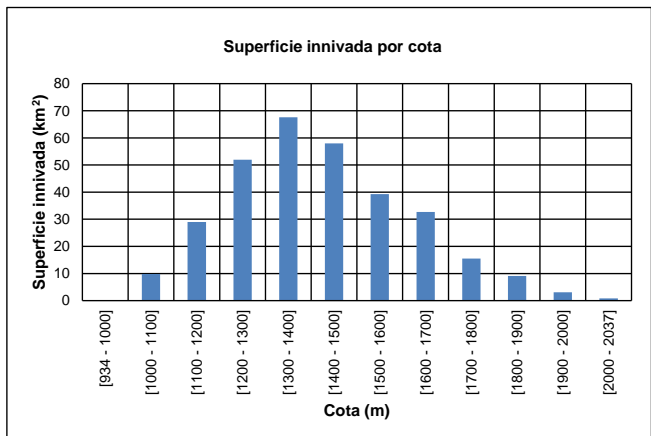
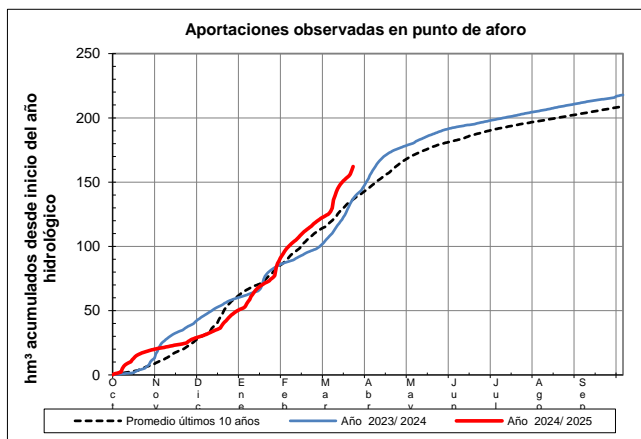
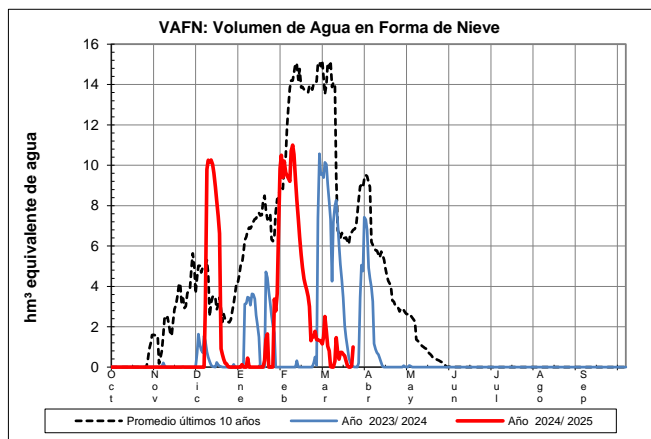
BERNESGA EN CUADROS



BERNESGA EN CUADROS

Fecha: 22/03/2025

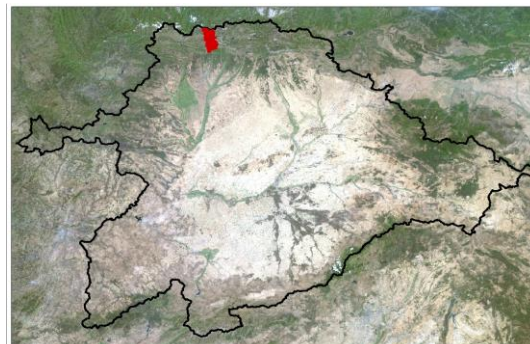
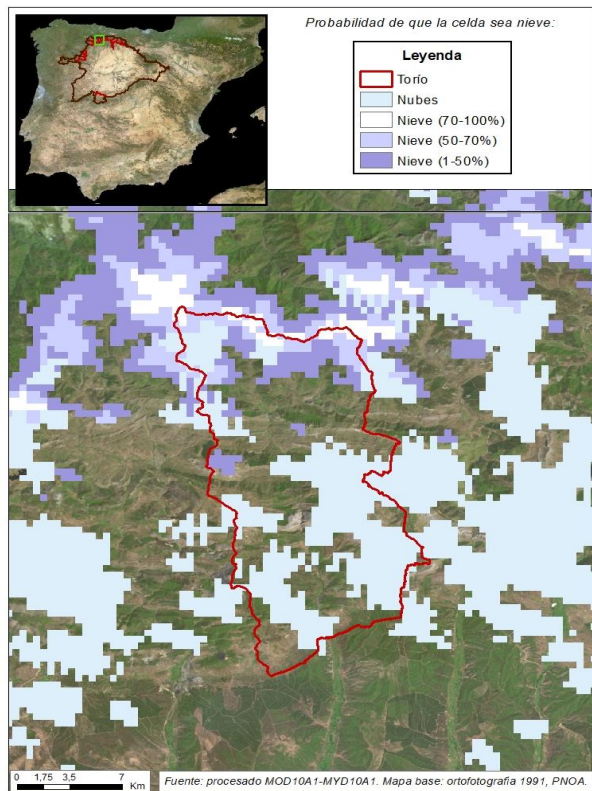
Cota de inicio de nieve (m):	1014,00
Superficie total innivada (km ²):	316,74
Altura equivalente de agua media (mm):	2,99
Volumen de agua en forma de nieve (hm ³):	0,95



EVOLUCIÓN DE LA RESERVA DE NIEVE Y APORTACIONES EN EL ÁMBITO DE LA CONFEDERACIÓN HIDROGRÁFICA DEL DUERO

Fecha del informe: 22/03/2025

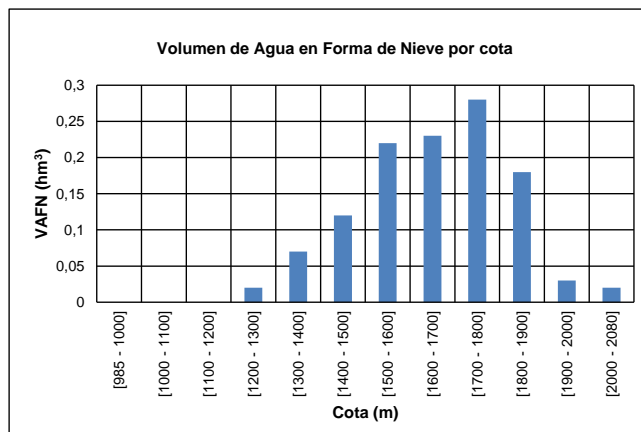
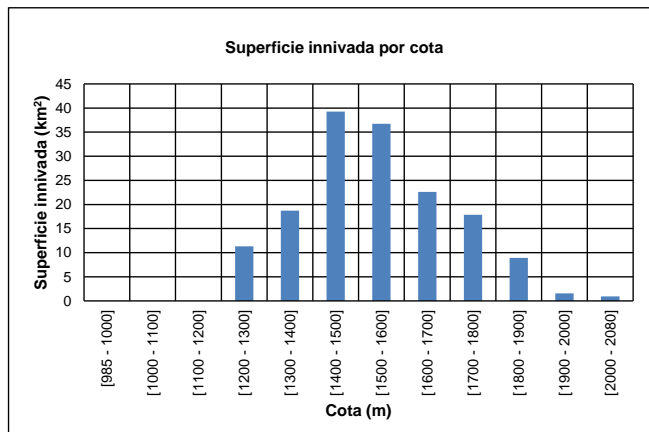
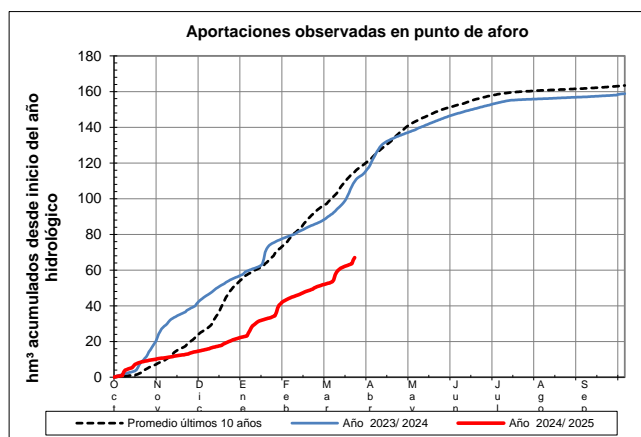
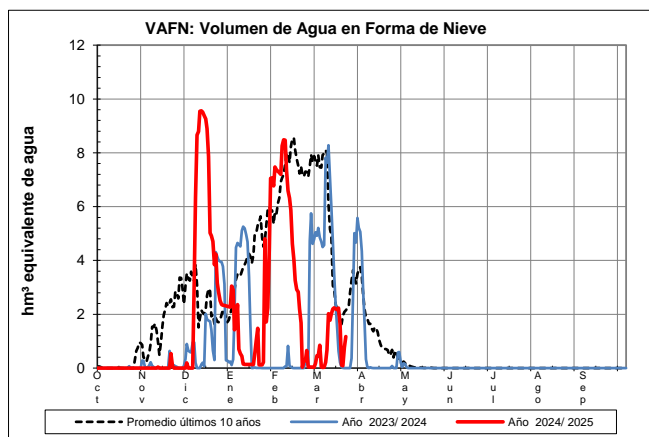
TORÍO EN PARDAVÉ



TORÍO EN PARDAVÉ

Fecha: 22/03/2025

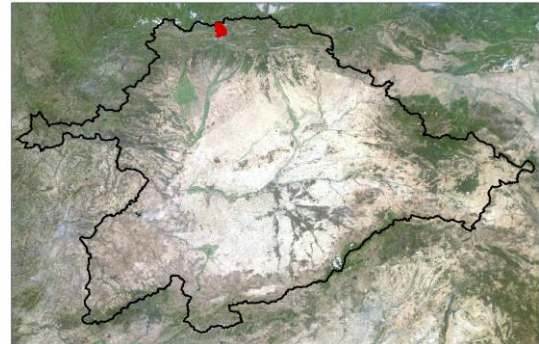
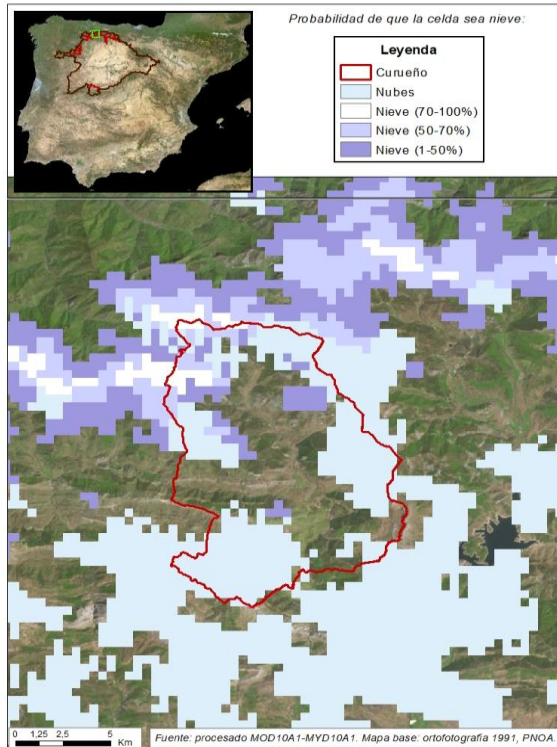
Cota de inicio de nieve (m): 1201,00
Superficie total innivada (km²): 157,87
Altura equivalente de agua media (mm): 7,37
Volumen de agua en forma de nieve (hm³): 1,16



EVOLUCIÓN DE LA RESERVA DE NIEVE Y APORTACIONES EN EL ÁMBITO DE LA CONFEDERACIÓN HIDROGRÁFICA DEL DUERO

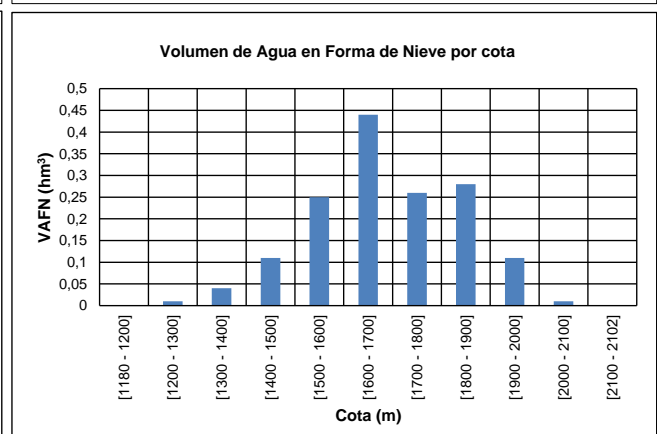
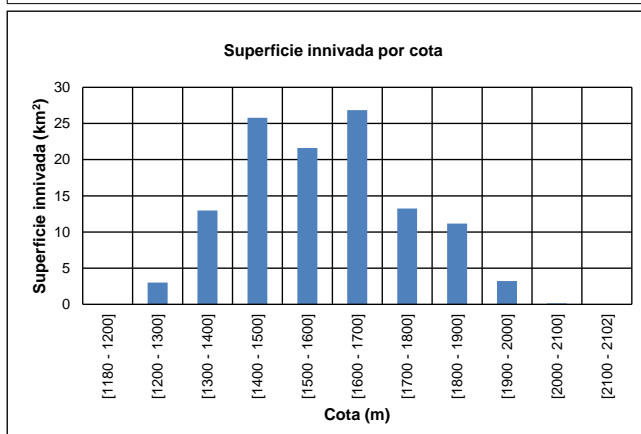
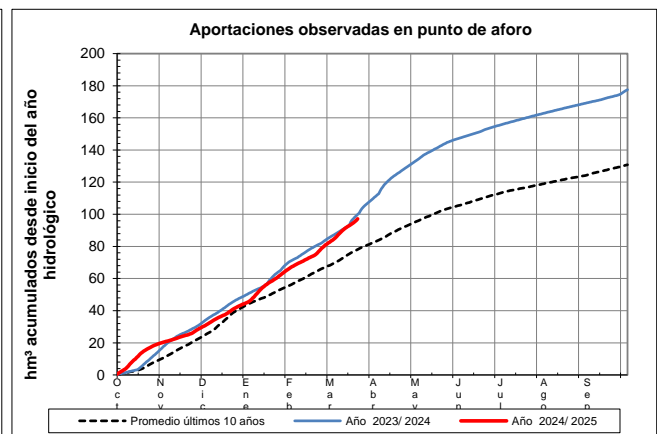
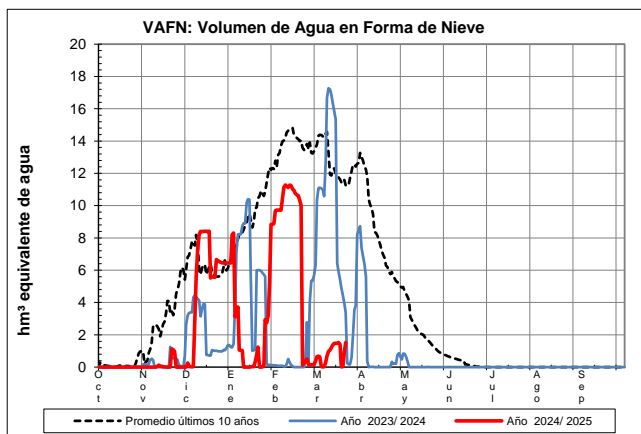
Fecha del informe: 22/03/2025

CURUEÑO EN CALDAS DE NOCEDO



CURUEÑO EN CALDAS DE NOCEDO

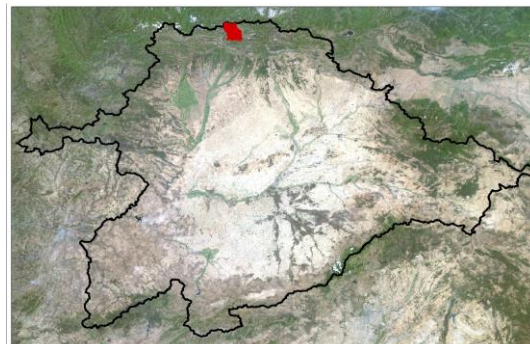
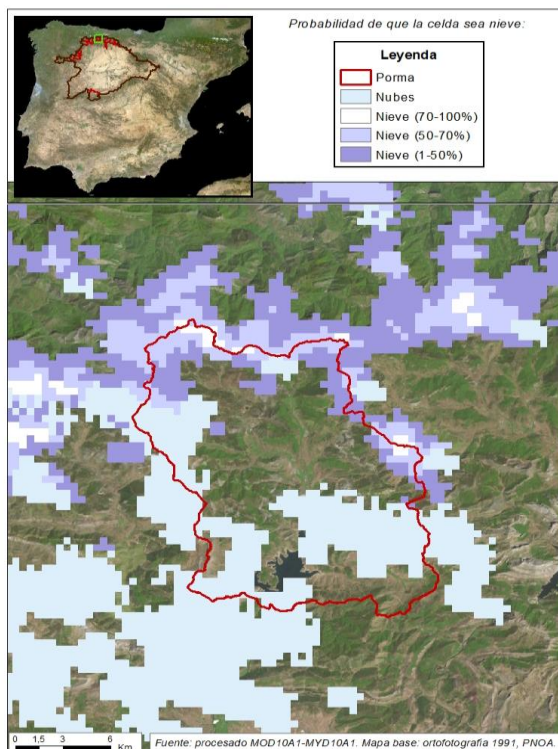
Fecha: 22/03/2025
 Cota de inicio de nieve (m): 1283,00
 Superficie total innivada (km²): 117,98
 Altura equivalente de agua media (mm): 12,83
 Volumen de agua en forma de nieve (hm³): 1,51



EVOLUCIÓN DE LA RESERVA DE NIEVE Y APORTACIONES EN EL ÁMBITO DE LA CONFEDERACIÓN HIDROGRÁFICA DEL DUERO

Fecha del informe: 22/03/2025

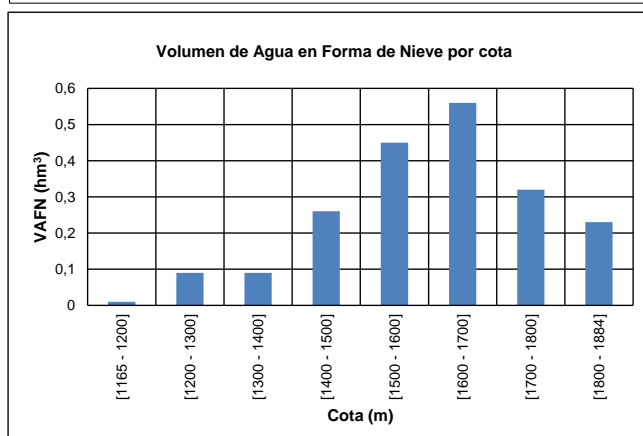
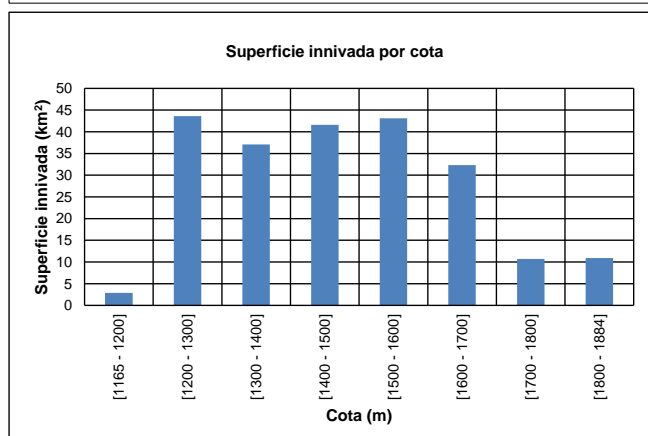
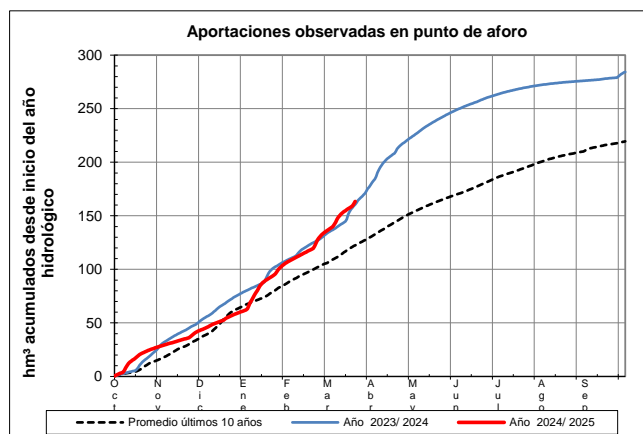
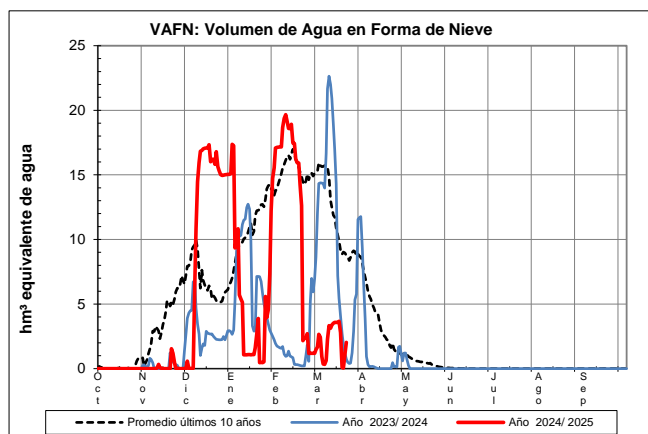
PORMA EN E. DE PORMA



PORMA EN E. DE PORMA

Fecha: 22/03/2025

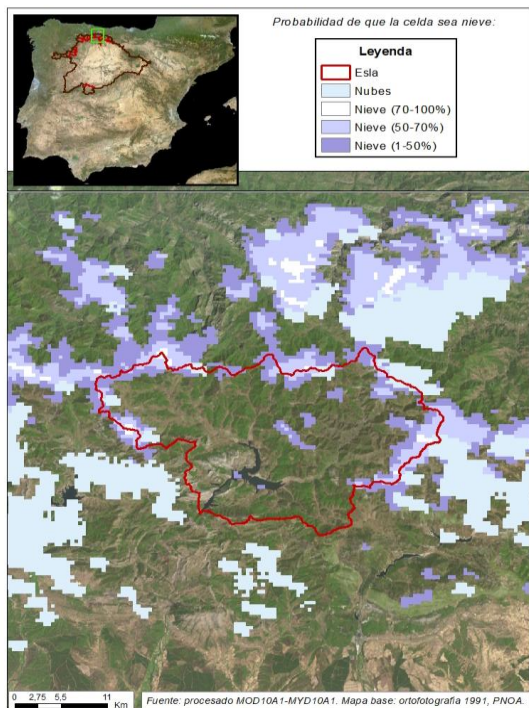
Cota de inicio de nieve (m):	1165,00
Superficie total innivada (km ²):	222,20
Altura equivalente de agua media (mm):	9,00
Volumen de agua en forma de nieve (hm ³):	2,00



EVOLUCIÓN DE LA RESERVA DE NIEVE Y APORTACIONES EN EL ÁMBITO DE LA CONFEDERACIÓN HIDROGRÁFICA DEL DUERO

Fecha del informe: 22/03/2025

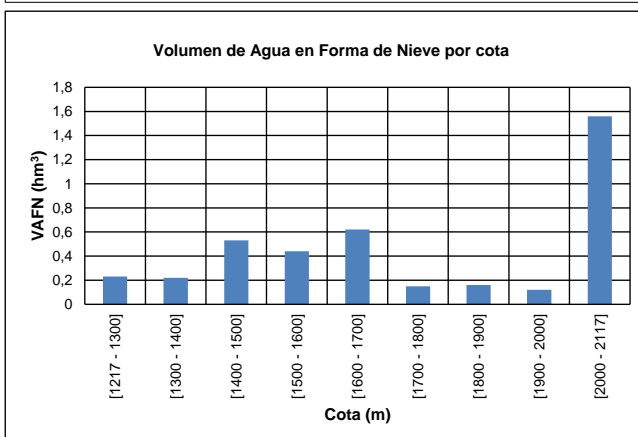
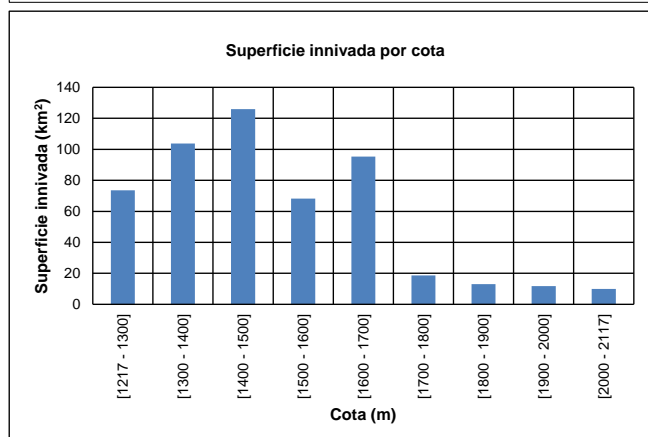
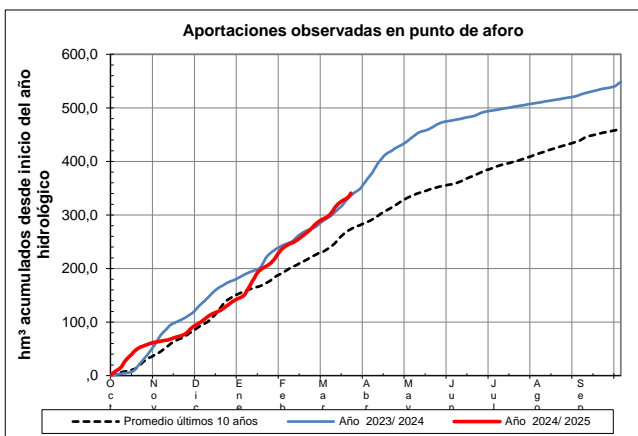
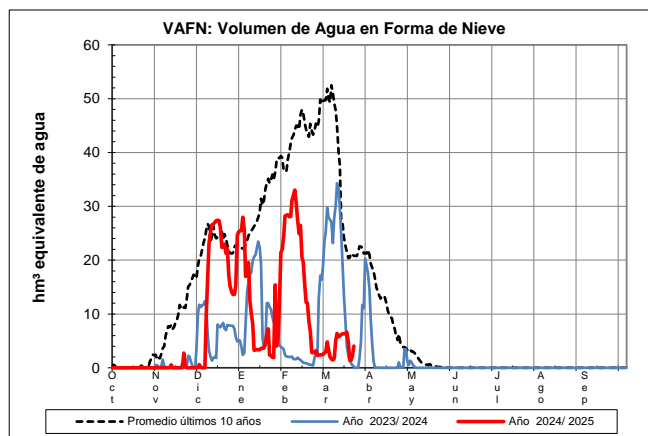
ESLA EN E. DE RIAÑO



ESLA EN E. DE RIAÑO

Fecha: 22/03/2025

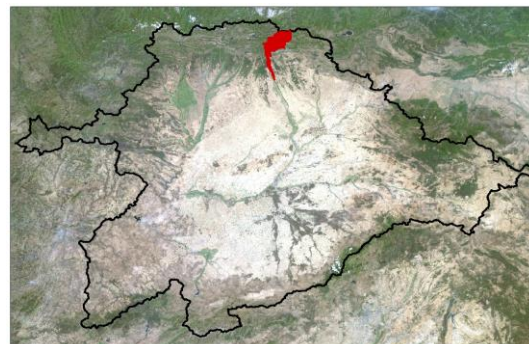
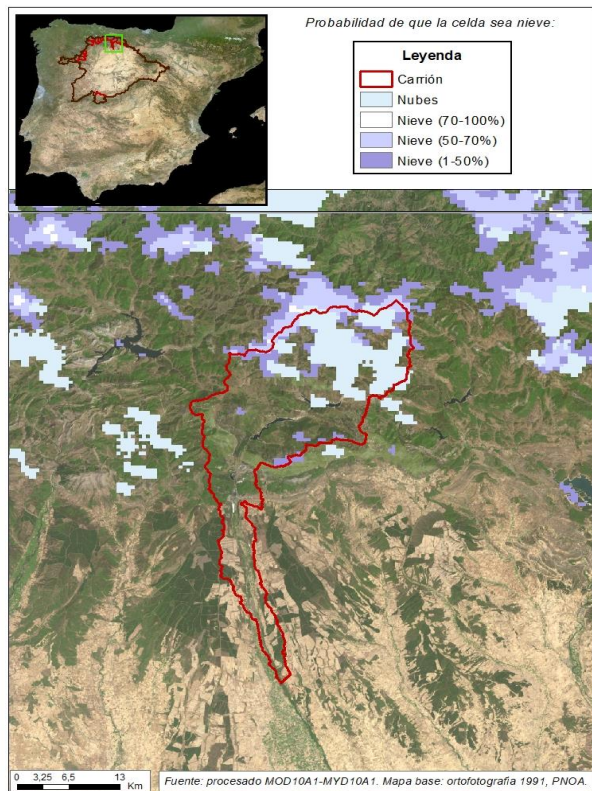
Cota de inicio de nieve (m): 1222,00
Superficie total innivada (km²): 519,90
Altura equivalente de agua media (mm): 7,74
Volumen de agua en forma de nieve (hm³): 4,03



EVOLUCIÓN DE LA RESERVA DE NIEVE Y APORTACIONES EN EL ÁMBITO DE LA CONFEDERACIÓN HIDROGRÁFICA DEL DUERO

Fecha del informe: 22/03/2025

CARRIÓN EN CELADILLA



CARRIÓN EN CELADILLA

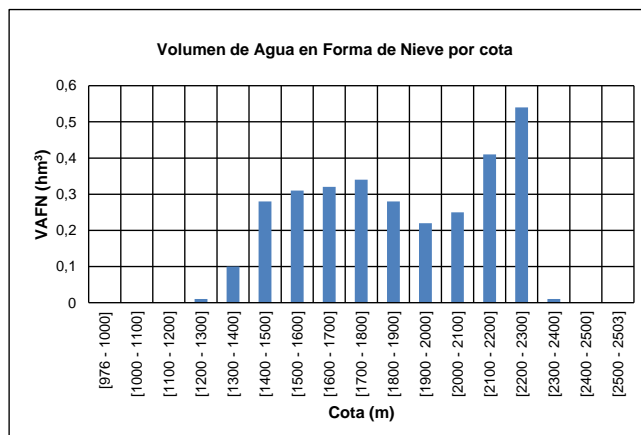
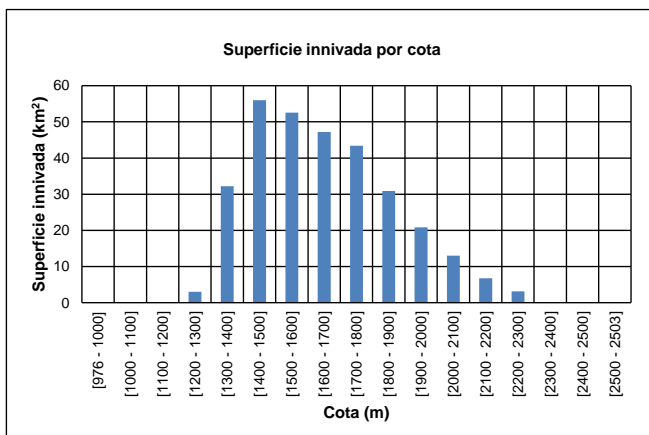
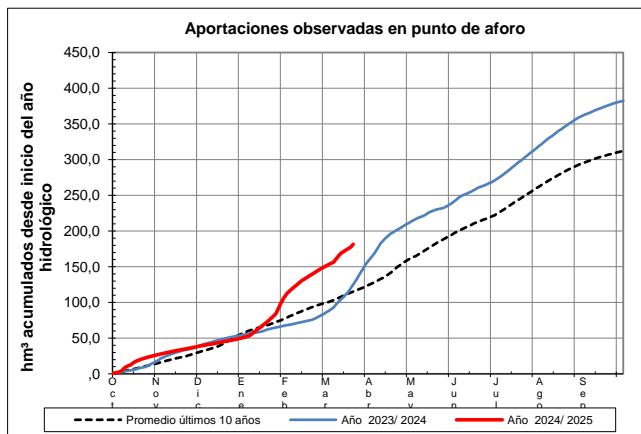
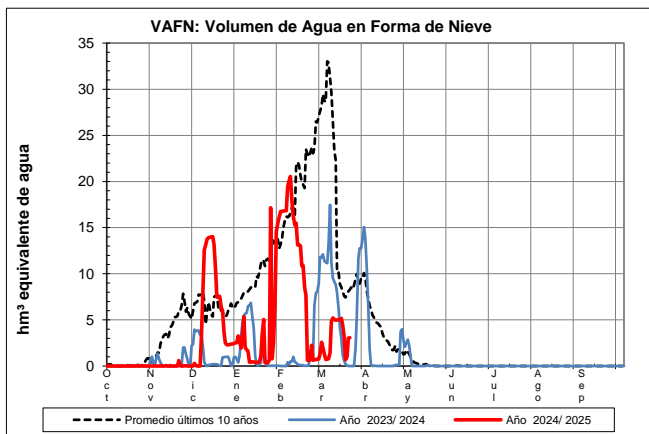
Fecha: 22/03/2025

Cota de inicio de nieve (m): 1284,00

Superficie total innivada (km²): 309,02

Altura equivalente de agua media (mm): 9,93

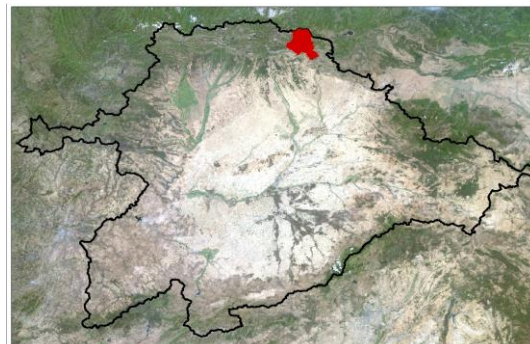
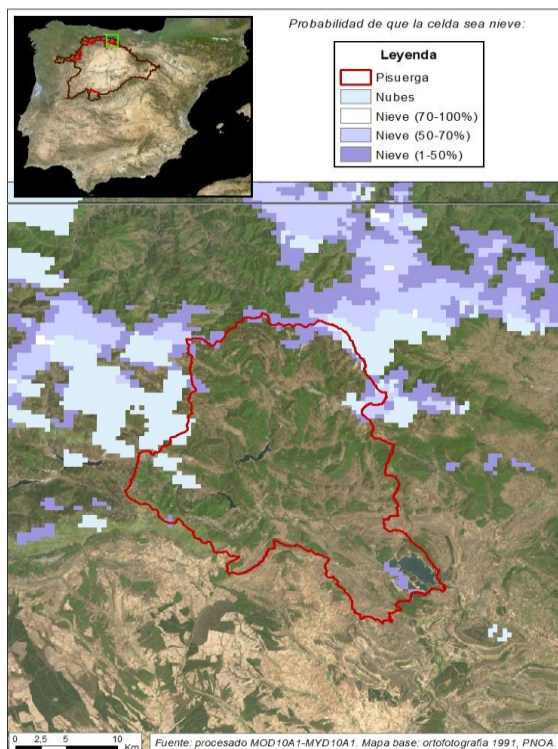
Volumen de agua en forma de nieve (hm³): 3,07



EVOLUCIÓN DE LA RESERVA DE NIEVE Y APORTACIONES EN EL ÁMBITO DE LA CONFEDERACIÓN HIDROGRÁFICA DEL DUERO

Fecha del informe: 22/03/2025

PISUERGA EN AGUILAR DE CAMPOO



PISUERGA EN AGUILAR DE CAMPOO

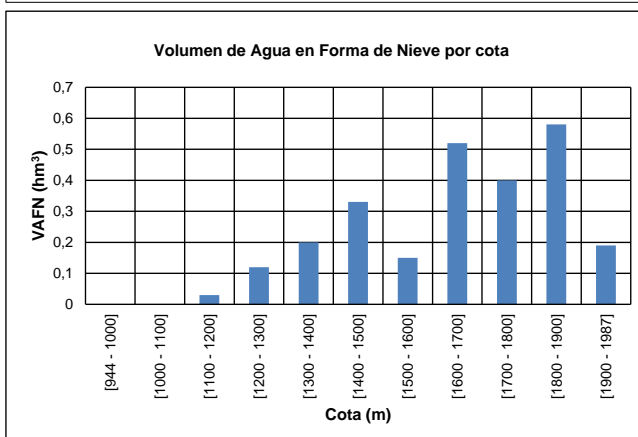
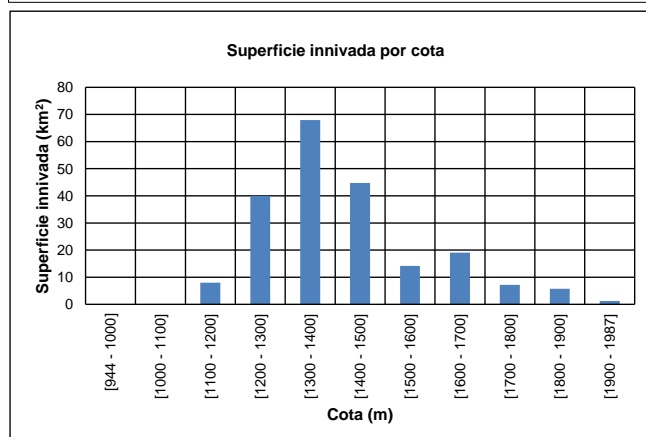
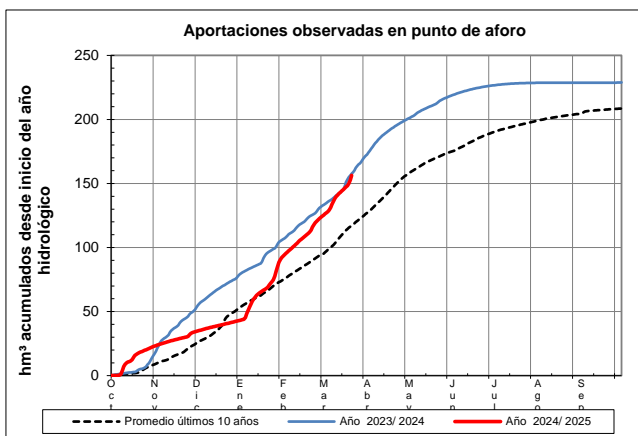
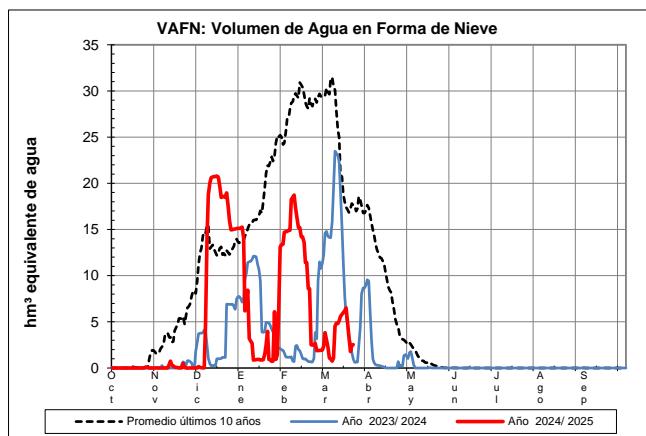
Fecha: 22/03/2025

Cota de inicio de nieve (m): 1177,00

Superficie total innivada (km²): 208,07

Altura equivalente de agua media (mm): 12,07

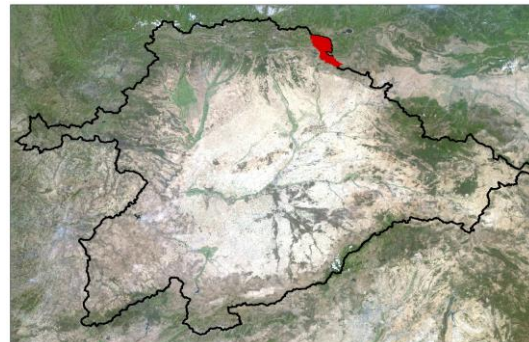
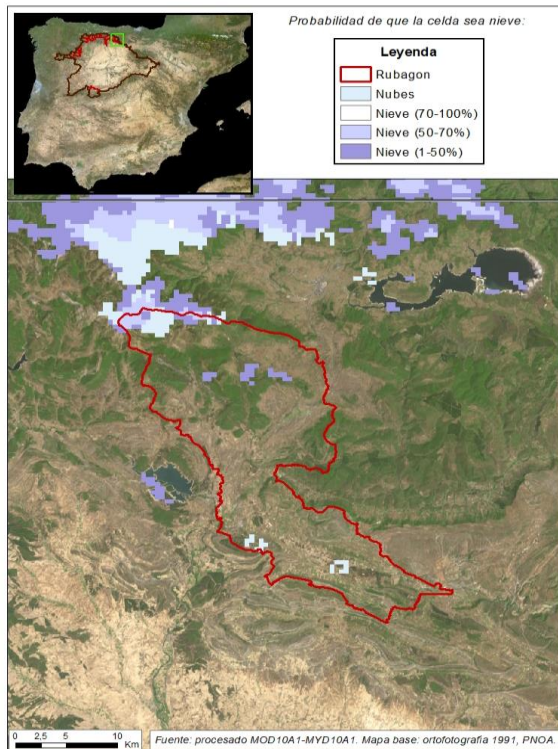
Volumen de agua en forma de nieve (hm³): 2,51



EVOLUCIÓN DE LA RESERVA DE NIEVE Y APORTACIONES EN EL ÁMBITO DE LA CONFEDERACIÓN HIDROGRÁFICA DEL DUERO

Fecha del informe: 22/03/2025

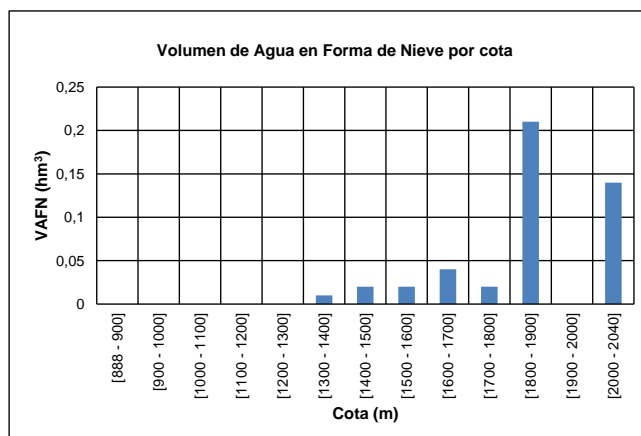
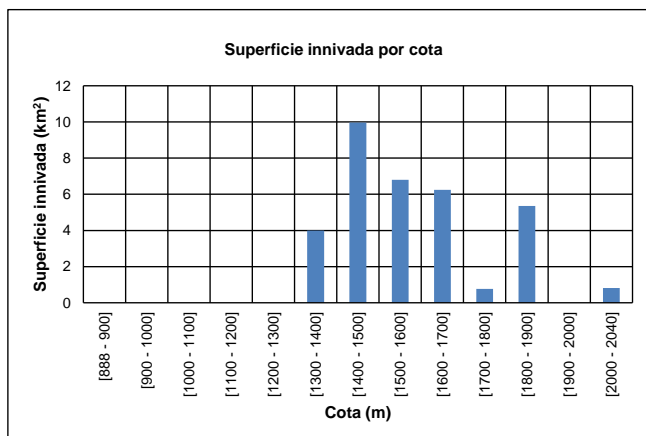
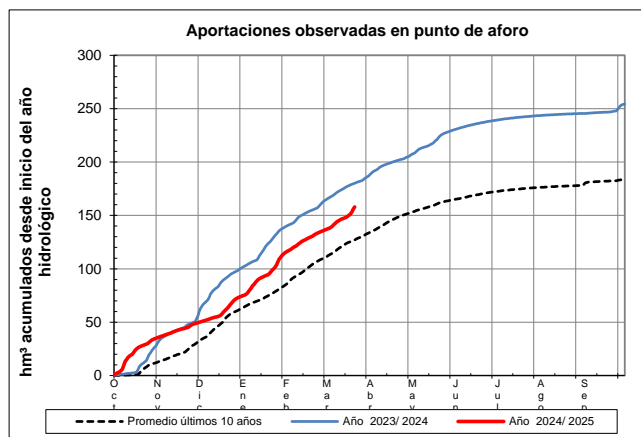
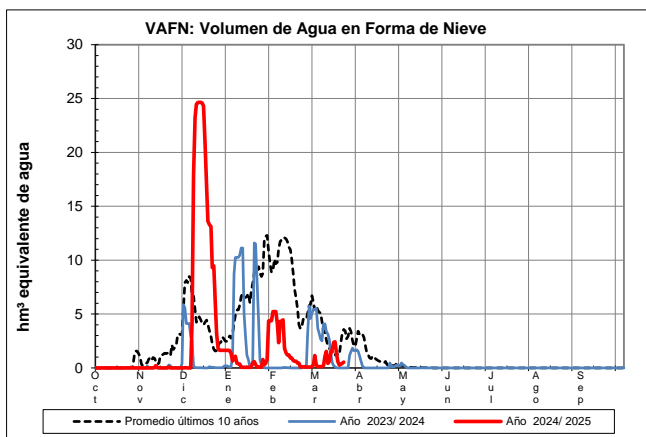
RUBAGÓN - CAMESA



RUBAGÓN - CAMESA

Fecha: 22/03/2025

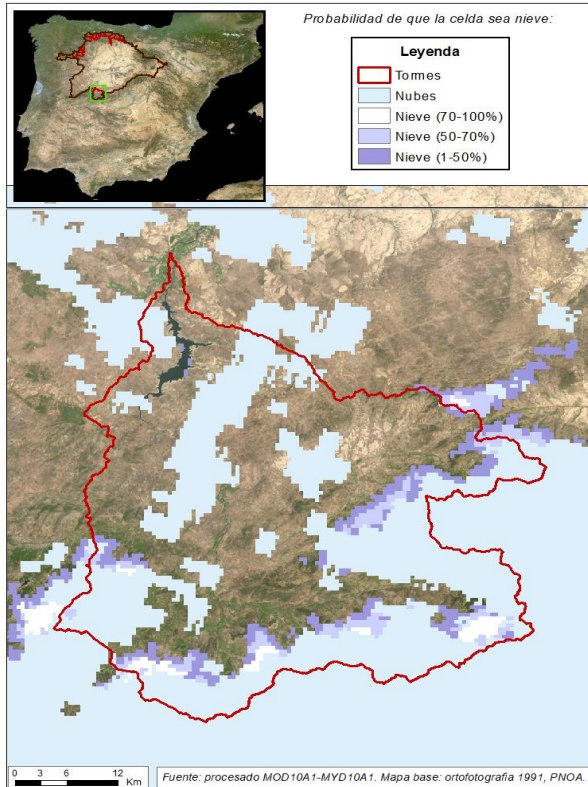
Cota de inicio de nieve (m):	1376,00
Superficie total innivada (km ²):	33,94
Altura equivalente de agua media (mm):	13,43
Volumen de agua en forma de nieve (hm ³):	0,46



EVOLUCIÓN DE LA RESERVA DE NIEVE Y APORTACIONES EN EL
ÁMBITO DE LA CONFEDERACIÓN HIDROGRÁFICA DEL DUERO

Fecha del informe: 22/03/2025

TORMES EN EMBALSE DE SANTA TERESA



TORMES EN EMBALSE DE SANTA TERESA

Fecha: 22/03/2025

Cota de inicio de nieve (m): 1040,00

Superficie total innivada (km²): 986,50

Altura equivalente de agua media (mm): 40,77

Volumen de agua en forma de nieve (hm³): 40,22

