

# Evolución de la reserva de nieve (Modelo hidrológico ASTER®)



## Confederación Hidrográfica del Duero

01 de abril de 2025

**Datos provisionales sujetos a revisión**

**SECRETARÍA DE ESTADO DE MEDIO  
AMBIENTE.**

**DIRECCIÓN GENERAL DEL AGUA**

Catálogo de Publicaciones de la  
Administración General del Estado:  
<http://publicacionesoficiales.boe.es/>

**N.I.P.O.: 665-20-095-4**

**SUBDIRECCIÓN  
GENERAL DE PROTECCIÓN DE LAS  
AGUAS Y GESTIÓN DE RIESGOS**

**ÁREA DE INFORMACIÓN  
HIDROLÓGICA**

Fernando Pastor Argüello

Teresa Maestro Villarroya

Beatriz Fondevila Garcinuño

Carlos González Trabanco

Para cualquier sugerencia póngase en  
contacto con:

Plaza San Juan de la Cruz 10  
Despacho C-708  
28071 Madrid

Teléfonos: 91 597 54 43

Correo electrónico:  
[hidrologia@miteco.es](mailto:hidrologia@miteco.es)

El informe de Evolución de Recursos  
Nivales puede ser consultado en:  
<https://www.miteco.gob.es/es/agua/temas/evaluacion-de-los-recursos-hidricos/ERHIN/>

## RESUMEN

[Evolución de las reservas nivales](#)

EVOLUCIÓN DE LA RESERVA DE NIEVE Y APORTACIONES EN EL  
ÁMBITO DE LA CONFEDERACIÓN HIDROGRÁFICA DEL DUERO

Fecha del informe: 29/03/2025

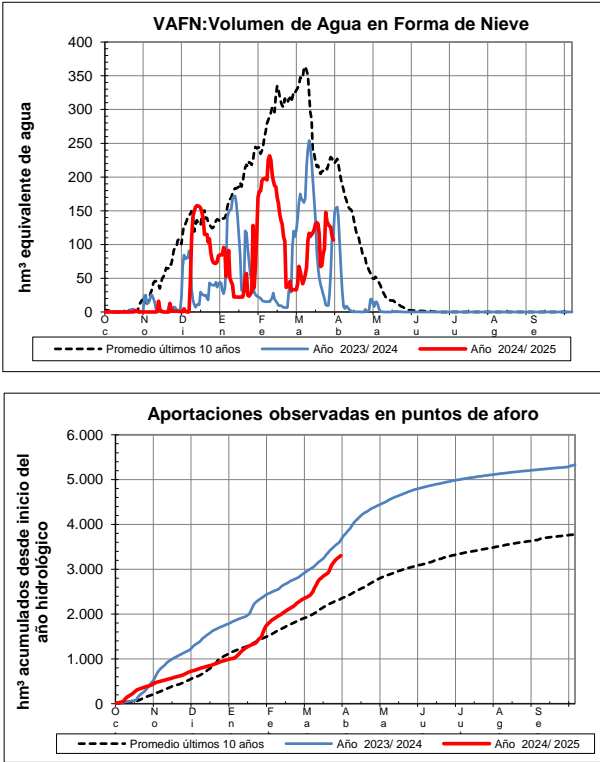
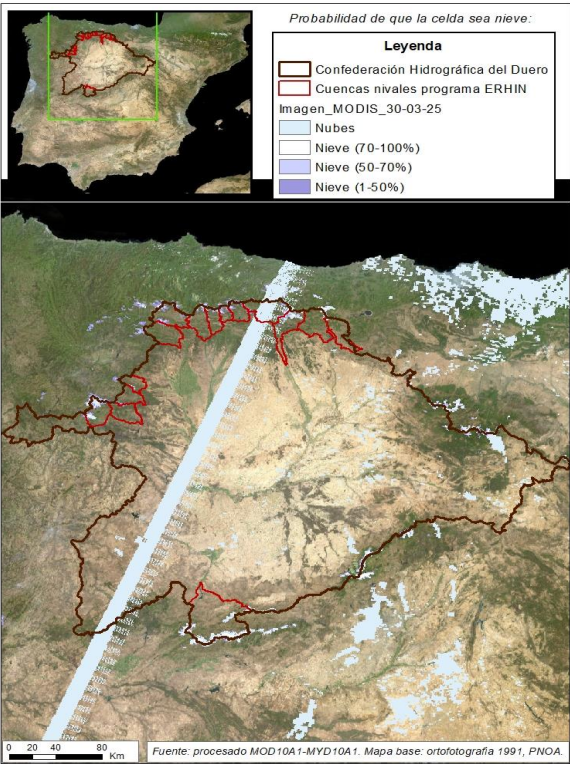
CUENCA		(*) ESTADO A: 29/03/2025				
		Superficie de la cuenca	Superficie innivada (1)	VAFN (2)	Aportaciones (3)	Reserva nival (4)
Sistema	Pto. de control	(km²)	(km²)	(hm³)	(hm³)	
Cordillera Cantábrica	Tera en Puebla de Sanabria	426,9	31,6	1,5	295,2	Muy alta
	Negro en Santa Eulalia del río	376,5	0,2	0,0	118,9	Alta
	Eria en Morla	281,2	0,0	0,0	87,7	Normal
	Duerna en Puente Velilla	247,9	37,4	3,2	80,8	Máxima 5 años
	Omañas en San Martín	483,4	99,8	3,8	215,6	Muy alta
	Luna en Barrios de Luna	496,0	375,2	32,3	215,9	Alta
	Bernesga en Cuadros	406,7	227,1	1,8	176,3	Alta
	Torío en Pardavé	260,7	60,6	1,6	72,1	Normal
	Curueño en Caldas de Nocedo	154,4	94,8	4,1	102,4	Baja
	Porma en E. de Porma	250,4	126,4	4,8	174,0	Normal
	Esla en Riaño	593,4	240,8	7,0	364,9	Baja
	Carrión en Celadilla	491,5	180,9	2,9	195,5	Baja
	Pisuerga en A. de Campoo	548,1	192,1	5,1	169,1	Normal
Sist. Central	Rubagón-Camesa	374,6	58,8	1,5	169,3	Alta
TOTAL		7.243,4	2.294,0	106,8	3.304,3	

(1) Superficie innivada calculada a partir del modelo ASTER

(2) Volumen de Agua en Forma de Nieve (VAFN) calculado a partir del modelo ASTER

(3) Aportaciones observadas en los puntos de aforo utilizados como puntos de cierre

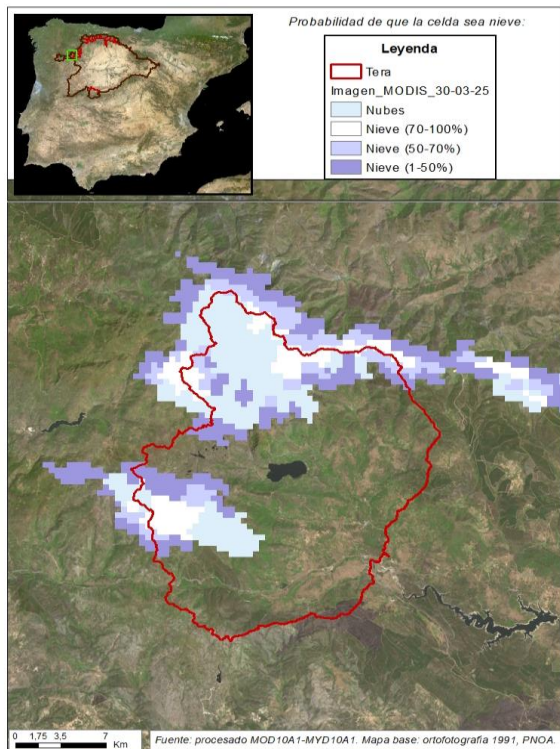
(4) Valoración cualitativa del estado de las reservas en comparación con los valores registrados en los últimos 5 años



## EVOLUCIÓN DE LA RESERVA DE NIEVE Y APORTACIONES EN EL ÁMBITO DE LA CONFEDERACIÓN HIDROGRÁFICA DEL DUERO

Fecha del informe: 29/03/2025

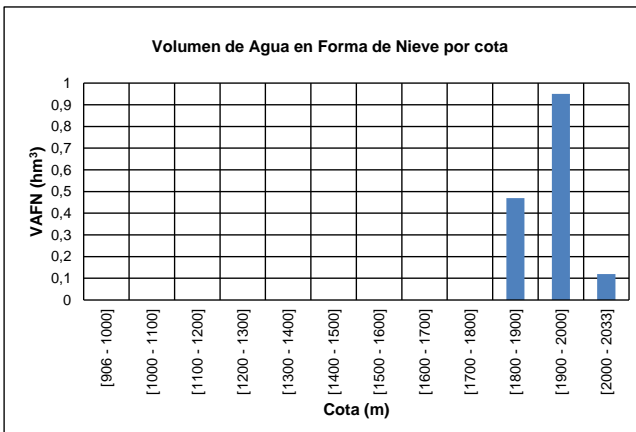
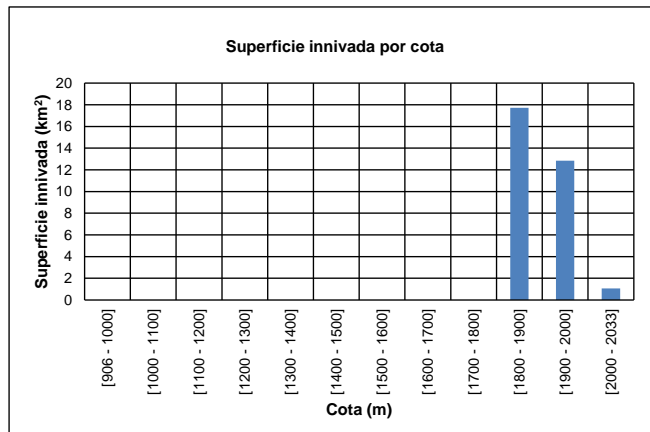
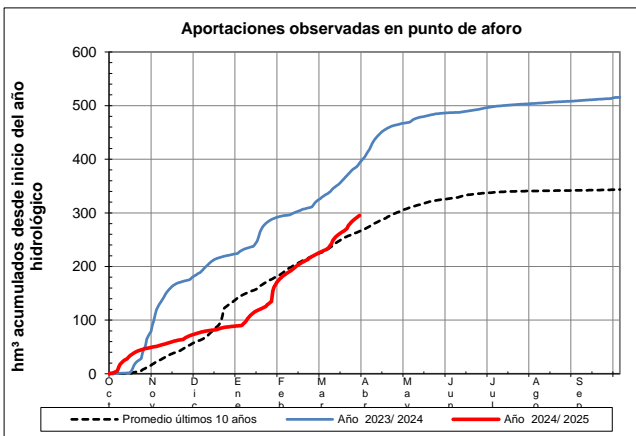
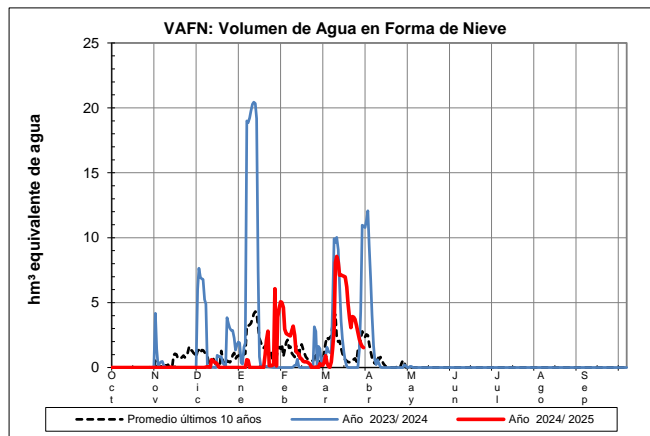
### TERA EN PUEBLA DE SANABRIA



### TERA EN PUEBLA DE SANABRIA

Fecha: 29/03/2025

Cota de inicio de nieve (m): 1832,00  
Superficie total innivada (km<sup>2</sup>): 31,63  
Altura equivalente de agua media (mm): 48,45  
Volumen de agua en forma de nieve (hm<sup>3</sup>): 1,53

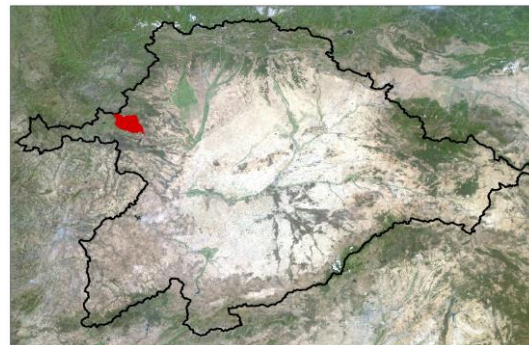
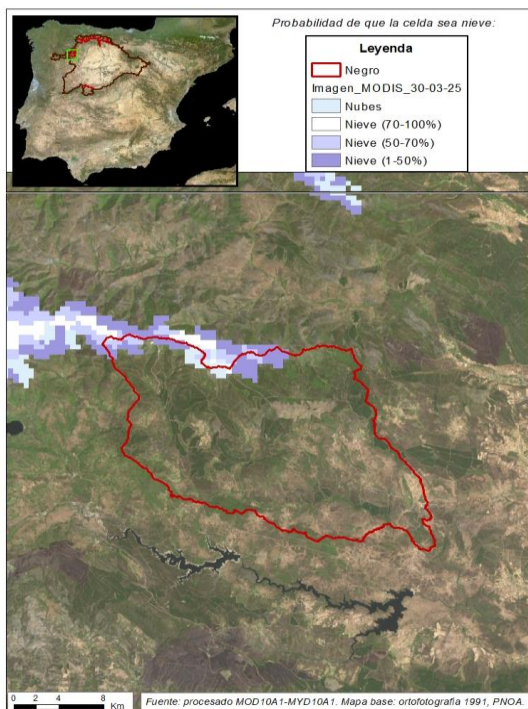




## EVOLUCIÓN DE LA RESERVA DE NIEVE Y APORTACIONES EN EL ÁMBITO DE LA CONFEDERACIÓN HIDROGRÁFICA DEL DUERO

Fecha del informe: 29/03/2025

### NEGRO EN STA. EULALIA DEL RÍO



### NEGRO EN STA. EULALIA DEL RÍO

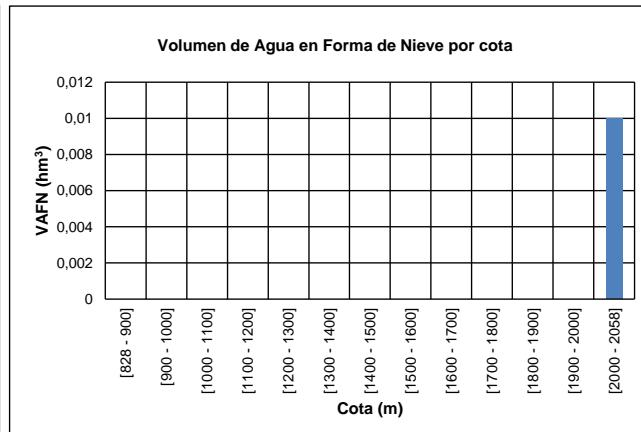
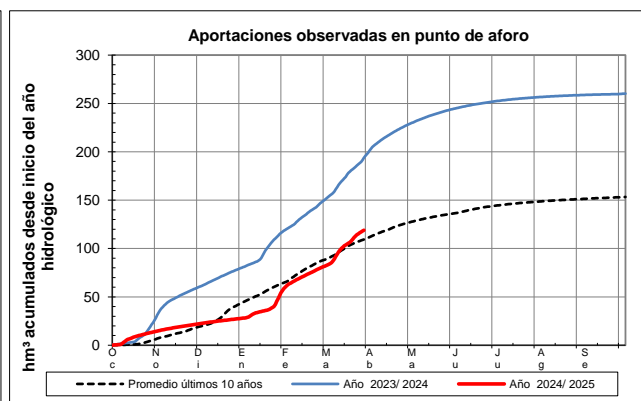
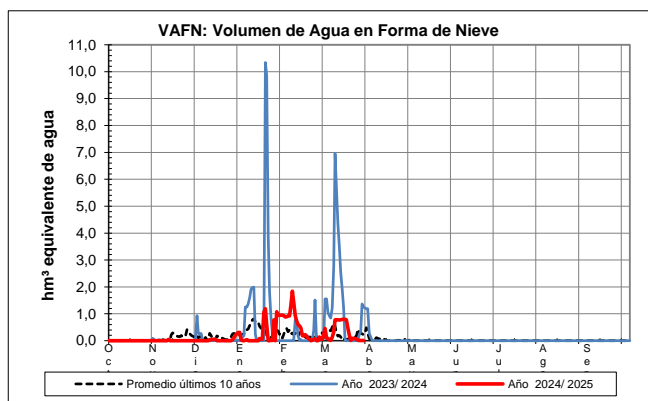
Fecha: 29/03/2025

Cota de inicio de nieve (m): 1955,00

Superficie total innivada (km<sup>2</sup>): 0,21

Altura equivalente de agua media (mm): 56,74

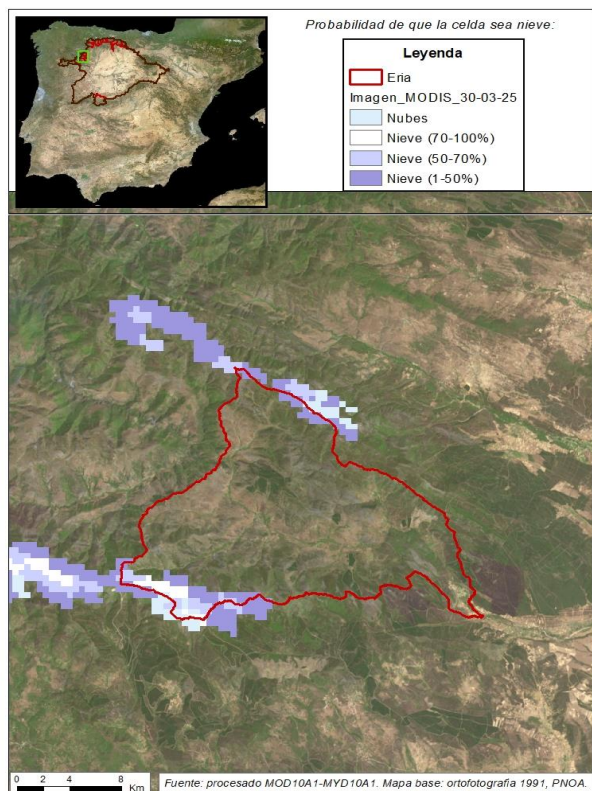
Volumen de agua en forma de nieve (hm<sup>3</sup>): 0,01



## EVOLUCIÓN DE LA RESERVA DE NIEVE Y APORTACIONES EN EL ÁMBITO DE LA CONFEDERACIÓN HIDROGRÁFICA DEL DUERO

Fecha del informe: 29/03/2025

### ERIA EN MORLA



### ERIA EN MORLA

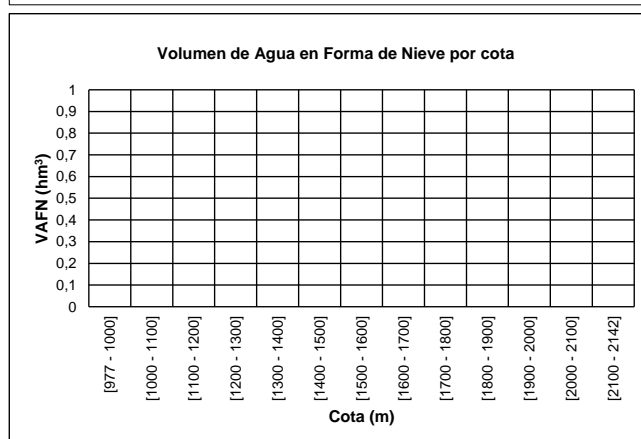
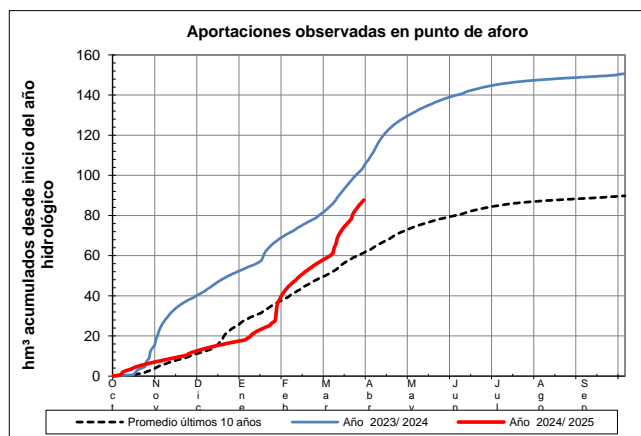
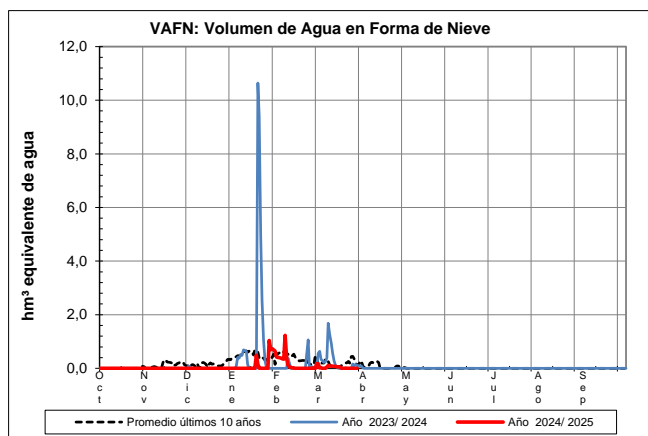
Fecha: 29/03/2025

Cota de inicio de nieve (m): Dato no disponible

Superficie total innivada (km<sup>2</sup>): 0,00

Altura equivalente de agua media (mm): 0,00

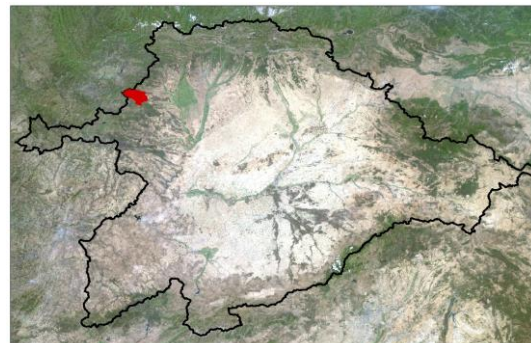
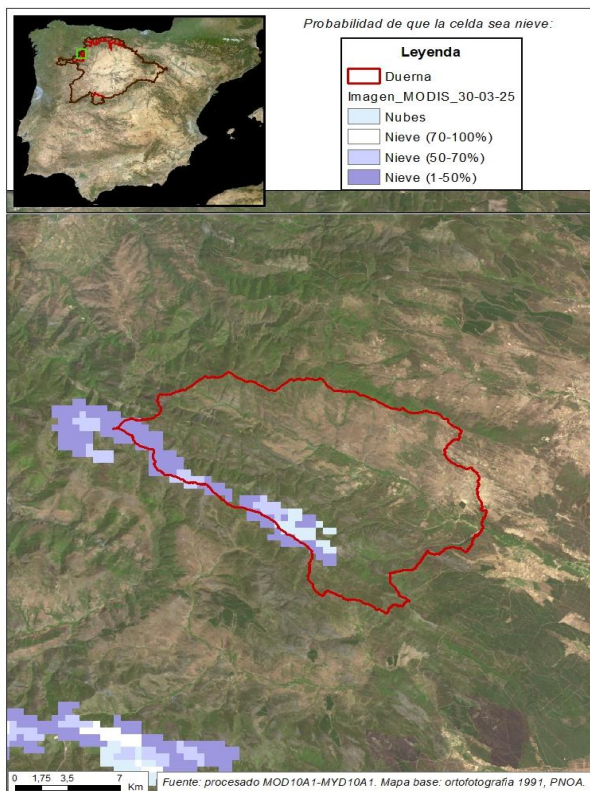
Volumen de agua en forma de nieve (hm<sup>3</sup>): 0,00



## EVOLUCIÓN DE LA RESERVA DE NIEVE Y APORTACIONES EN EL ÁMBITO DE LA CONFEDERACIÓN HIDROGRÁFICA DEL DUERO

Fecha del informe: 29/03/2025

### DUERNA EN PUENTE VELILLA



#### DUERNA EN PUENTE VELILLA

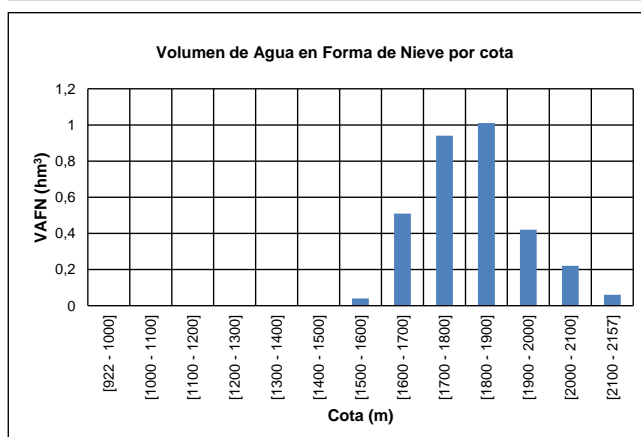
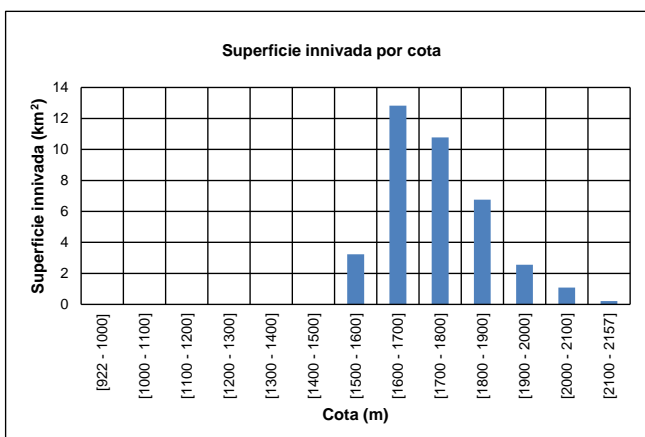
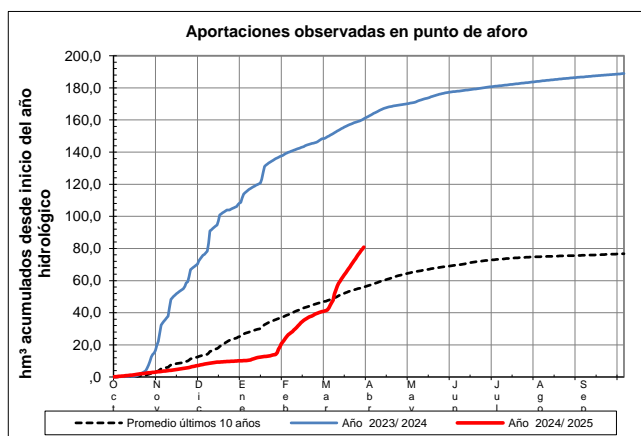
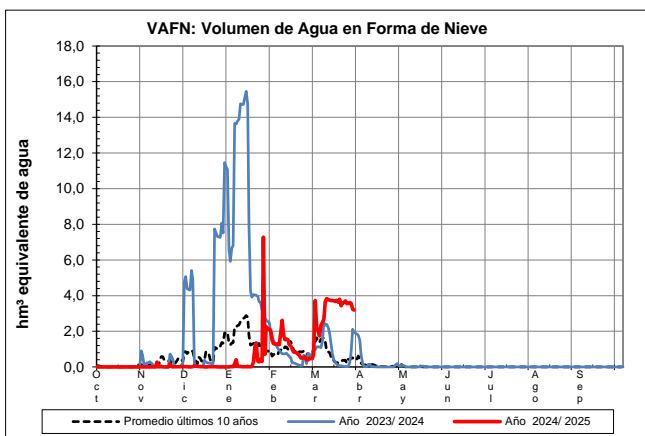
Fecha: 29/03/2025

Cota de inicio de nieve (m): 1578,00

Superficie total innivada (km<sup>2</sup>): 37,44

Altura equivalente de agua media (mm): 85,32

Volumen de agua en forma de nieve (hm<sup>3</sup>): 3,19

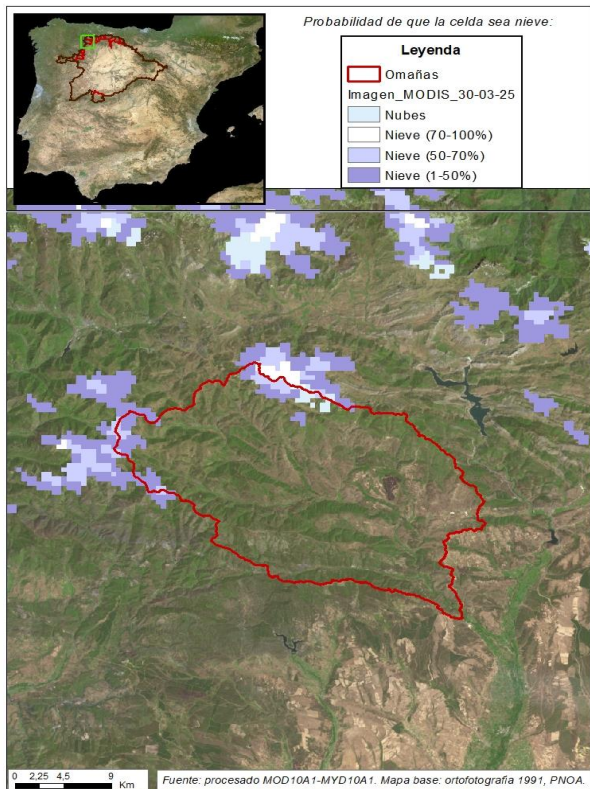




## EVOLUCIÓN DE LA RESERVA DE NIEVE Y APORTACIONES EN EL ÁMBITO DE LA CONFEDERACIÓN HIDROGRÁFICA DEL DUERO

Fecha del informe: 29/03/2025

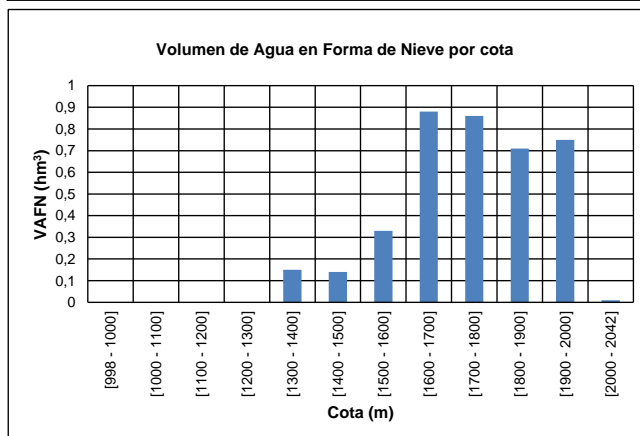
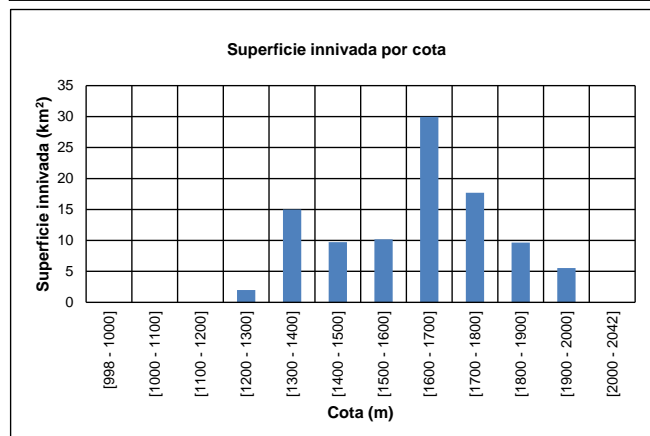
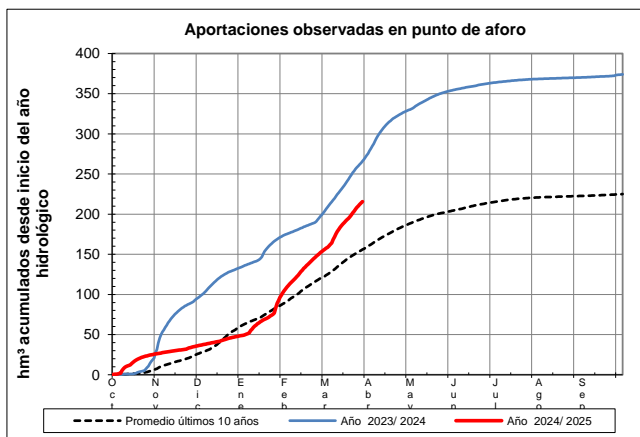
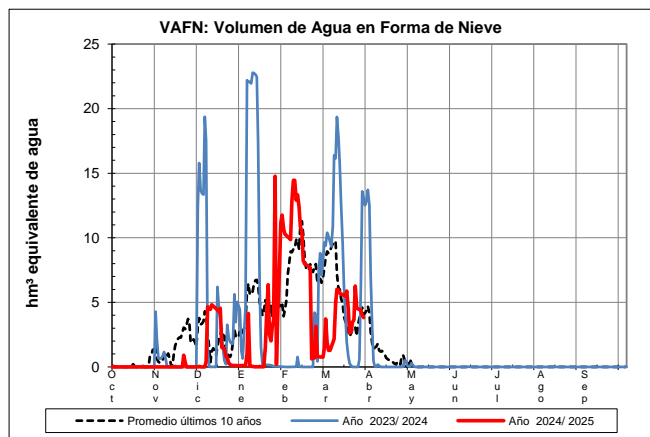
### OMÑAS EN SAN MARTÍN



#### OMÑAS EN SAN MARTÍN

Fecha: 29/03/2025

Cota de inicio de nieve (m):	1259,00
Superficie total innivada (km <sup>2</sup> ):	99,78
Altura equivalente de agua media (mm):	38,38
Volumen de agua en forma de nieve (hm <sup>3</sup> ):	3,83

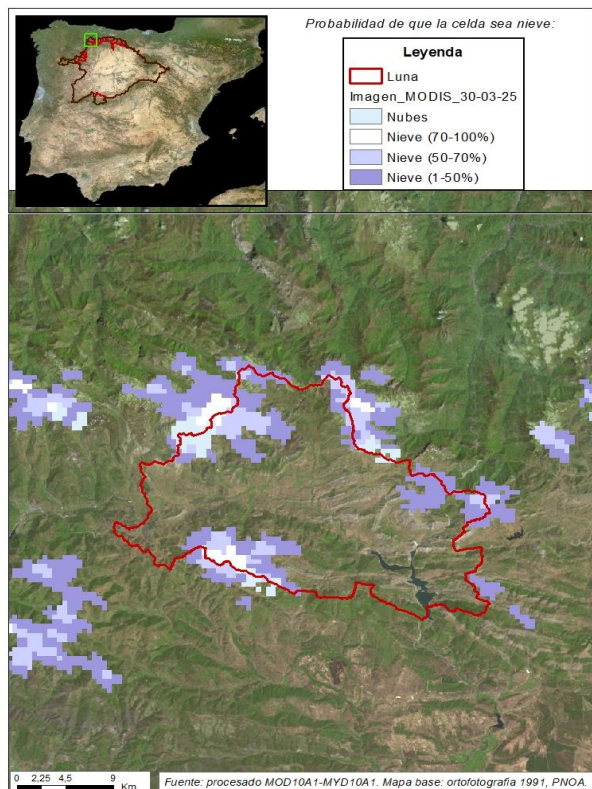




## EVOLUCIÓN DE LA RESERVA DE NIEVE Y APORTACIONES EN EL ÁMBITO DE LA CONFEDERACIÓN HIDROGRÁFICA DEL DUERO

Fecha del informe: 29/03/2025

### LUNA EN EMBALSE DE BARRIOS DE LUNA



### LUNA EN EMBALSE DE BARROS DE LUNA

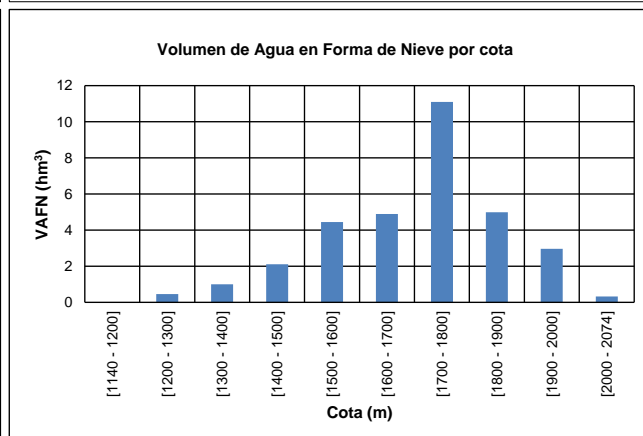
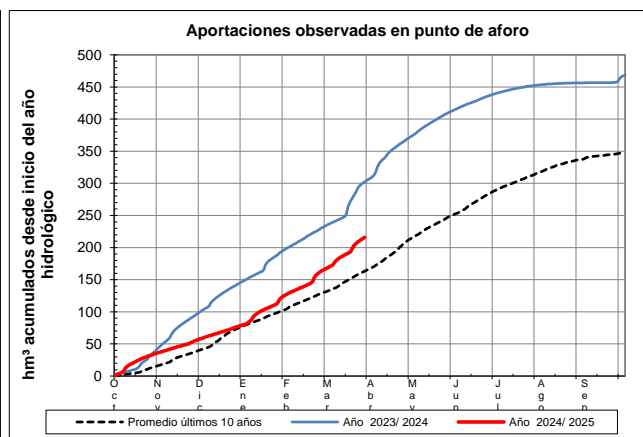
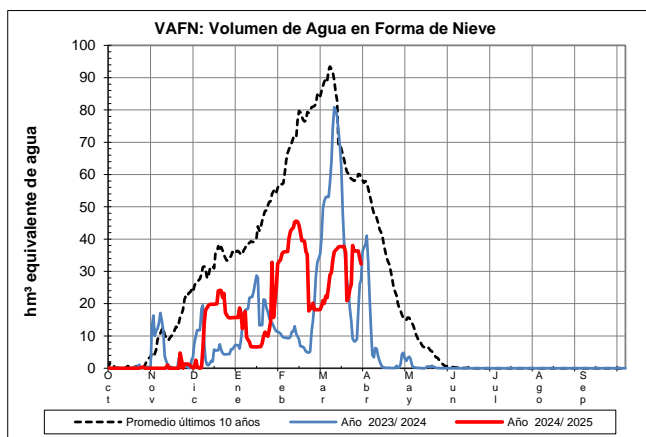
Fecha: 29/03/2025

Cota de inicio de nieve (m): 1233,00

Superficie total innada (km<sup>2</sup>): 375,20

Altura equivalente de agua media (mm): 86,03

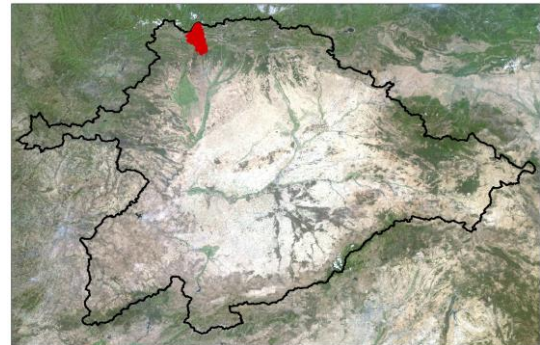
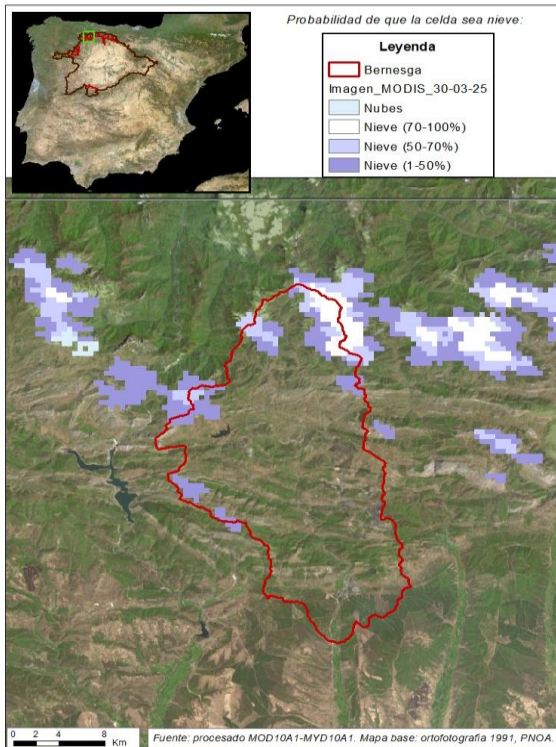
Volumen de agua en forma de nieve (hm<sup>3</sup>): 32,28



## EVOLUCIÓN DE LA RESERVA DE NIEVE Y APORTACIONES EN EL ÁMBITO DE LA CONFEDERACIÓN HIDROGRÁFICA DEL DUERO

Fecha del informe: 29/03/2025

### BERNESGA EN CUADROS



### BERNESGA EN CUADROS

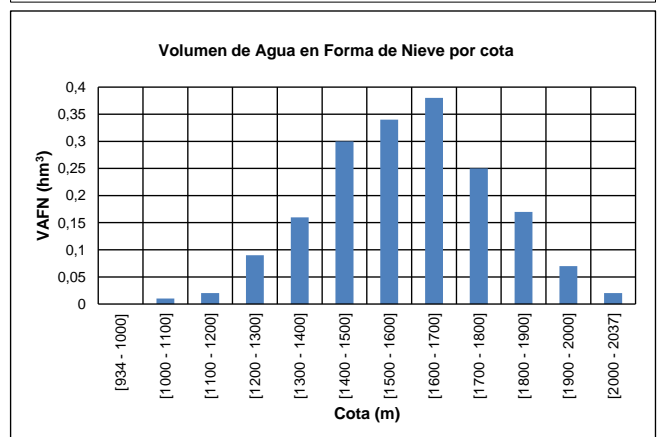
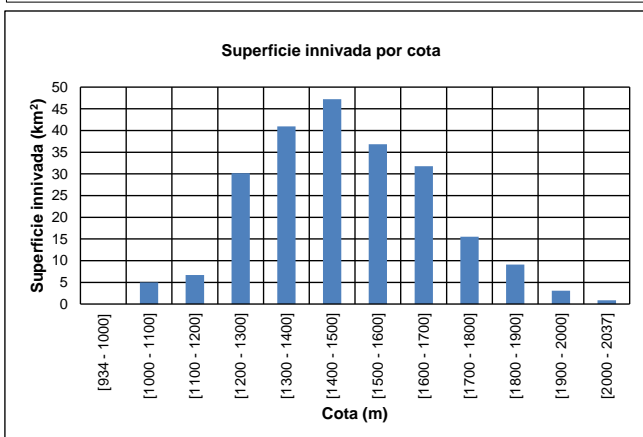
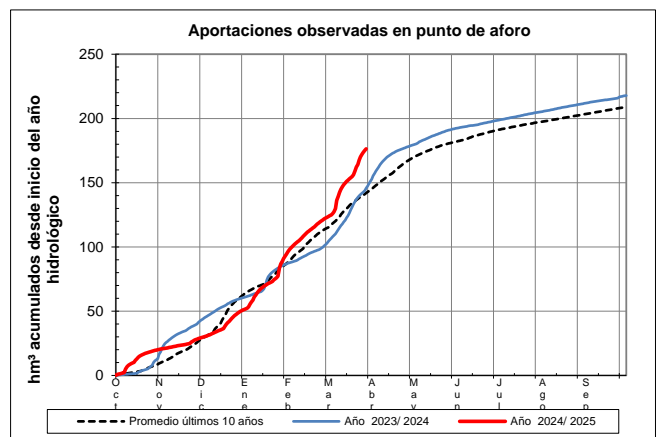
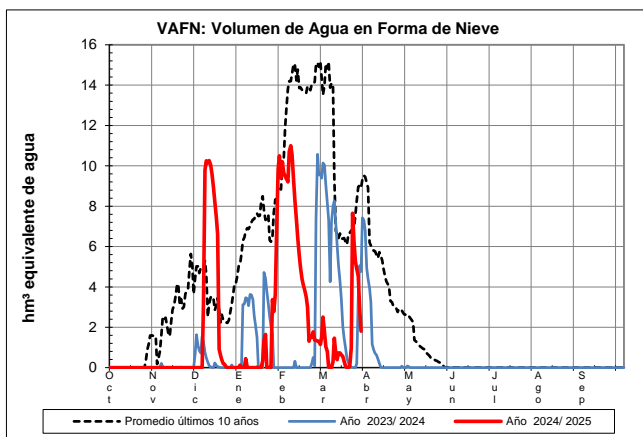
Fecha: 29/03/2025

Cota de inicio de nieve (m): 1022,00

Superficie total innivada (km<sup>2</sup>): 227,12

Altura equivalente de agua media (mm): 7,93

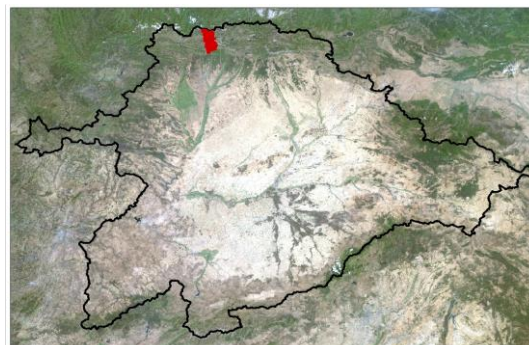
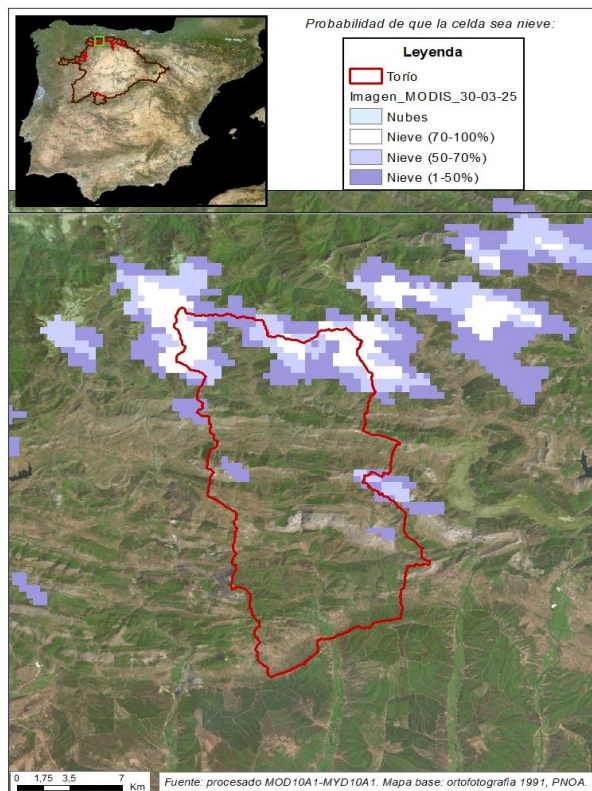
Volumen de agua en forma de nieve (hm<sup>3</sup>): 1,80



## EVOLUCIÓN DE LA RESERVA DE NIEVE Y APORTACIONES EN EL ÁMBITO DE LA CONFEDERACIÓN HIDROGRÁFICA DEL DUERO

Fecha del informe: 29/03/2025

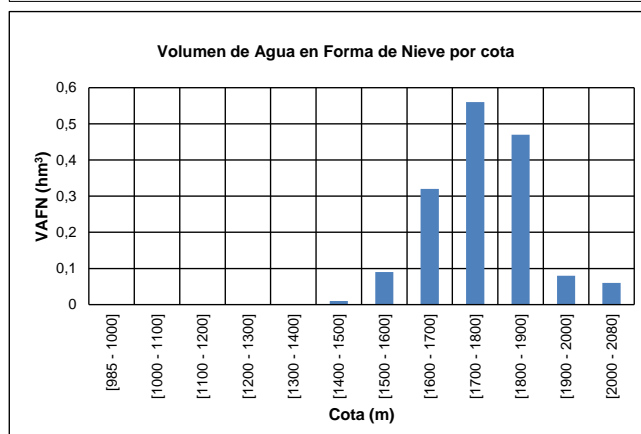
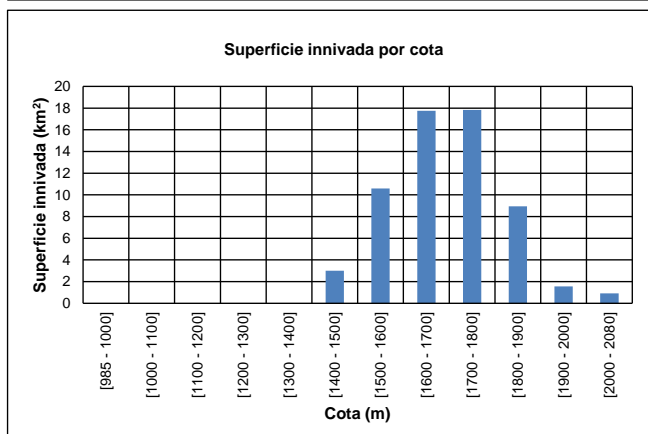
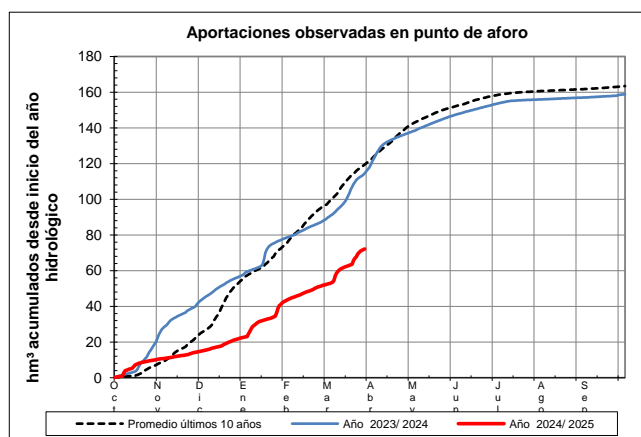
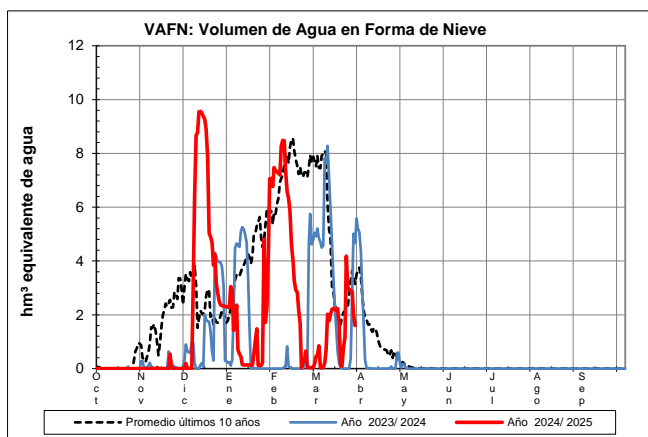
### TORÍO EN PARDAVÉ



### TORÍO EN PARDAVÉ

Fecha: 29/03/2025

Cota de inicio de nieve (m): 1465,00  
Superficie total innivada (km<sup>2</sup>): 60,58  
Altura equivalente de agua media (mm): 26,35  
Volumen de agua en forma de nieve (hm<sup>3</sup>): 1,60

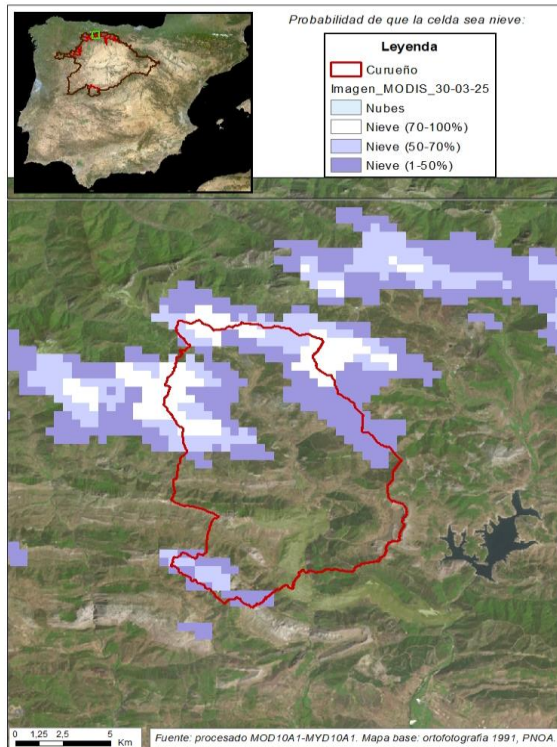




## EVOLUCIÓN DE LA RESERVA DE NIEVE Y APORTACIONES EN EL ÁMBITO DE LA CONFEDERACIÓN HIDROGRÁFICA DEL DUERO

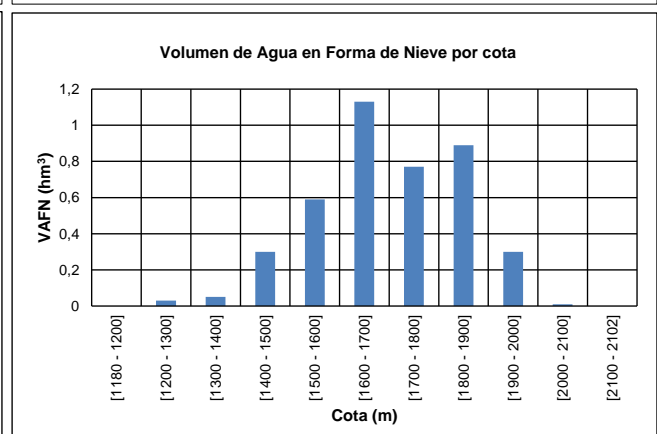
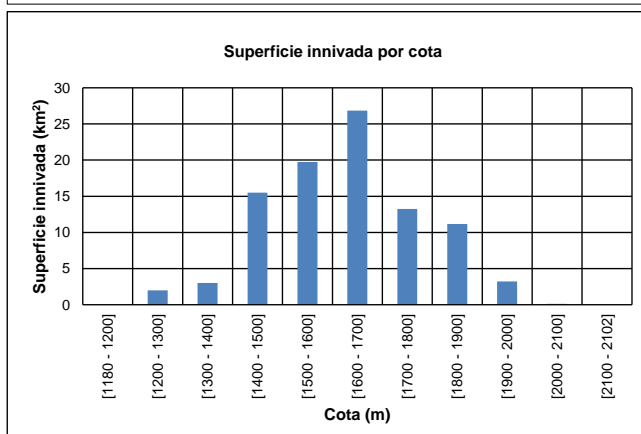
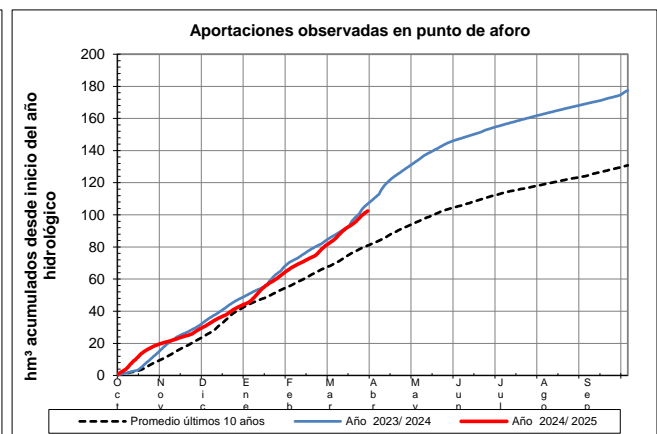
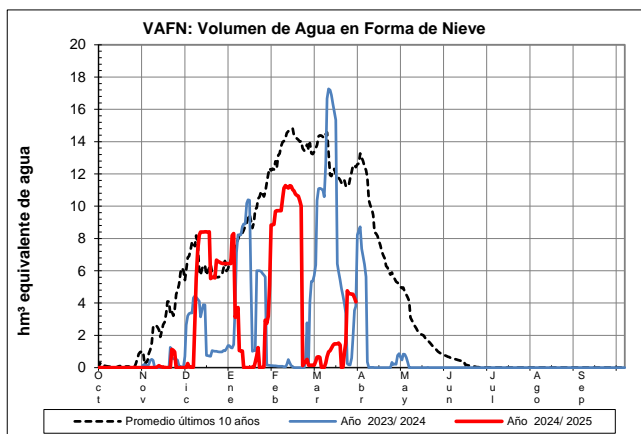
Fecha del informe: 29/03/2025

### CURUEÑO EN CALDAS DE NOCEDO



#### CURUEÑO EN CALDAS DE NOCEDO

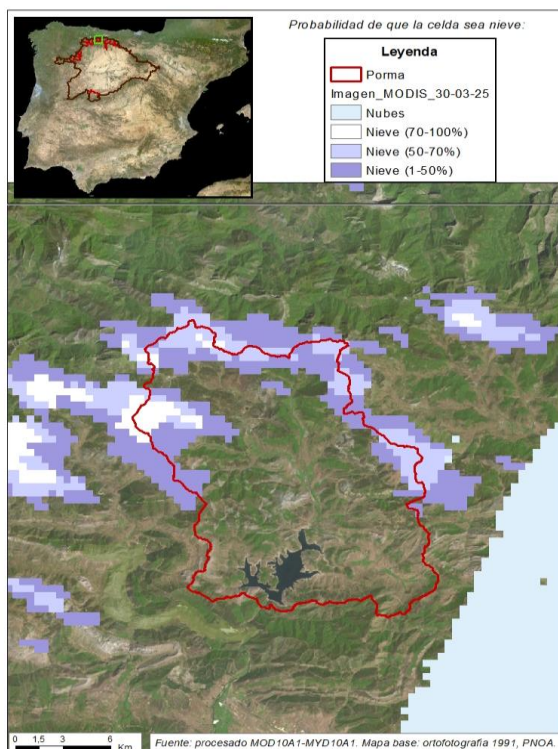
Fecha: 29/03/2025  
 Cota de inicio de nieve (m): 1290,00  
 Superficie total innivada (km<sup>2</sup>): 94,83  
 Altura equivalente de agua media (mm): 42,87  
 Volumen de agua en forma de nieve (hm<sup>3</sup>): 4,07



## EVOLUCIÓN DE LA RESERVA DE NIEVE Y APORTACIONES EN EL ÁMBITO DE LA CONFEDERACIÓN HIDROGRÁFICA DEL DUERO

Fecha del informe: 29/03/2025

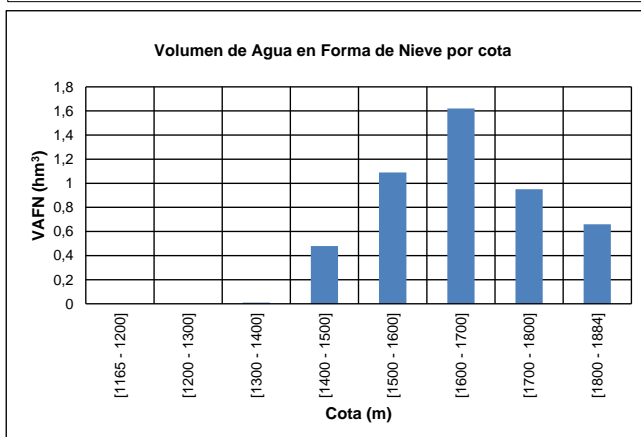
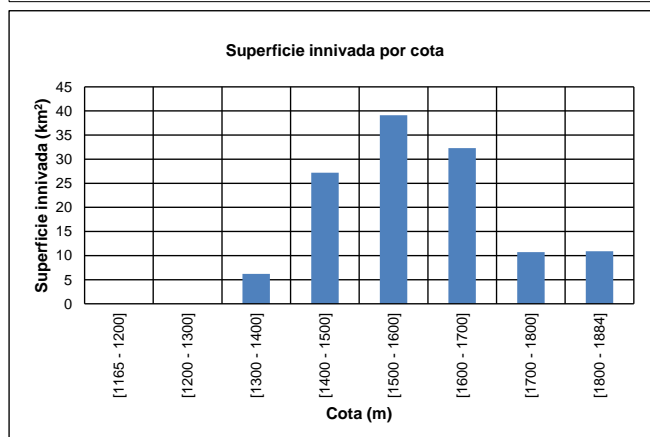
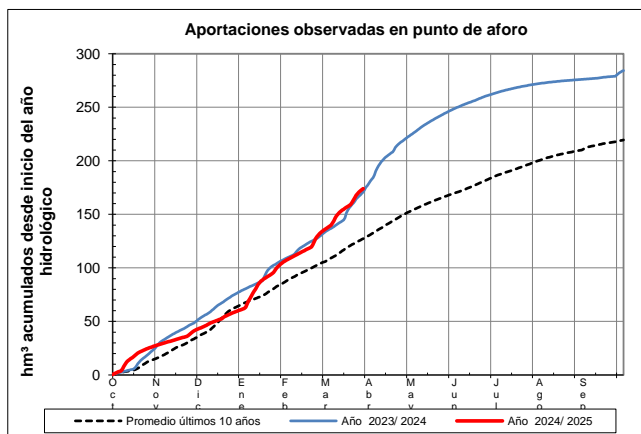
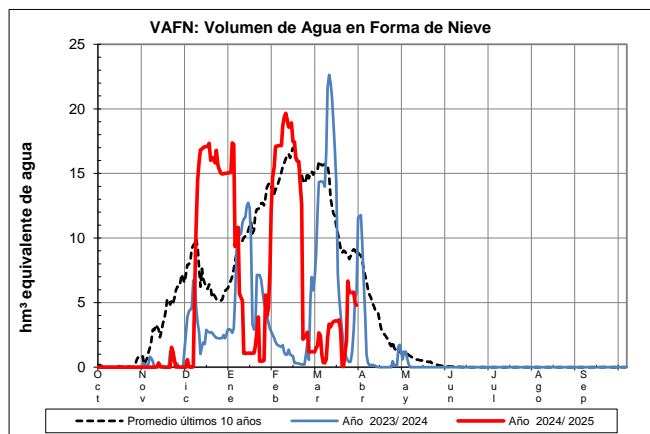
### PORMA EN E. DE PORMA



### PORMA EN E. DE PORMA

Fecha: 29/03/2025

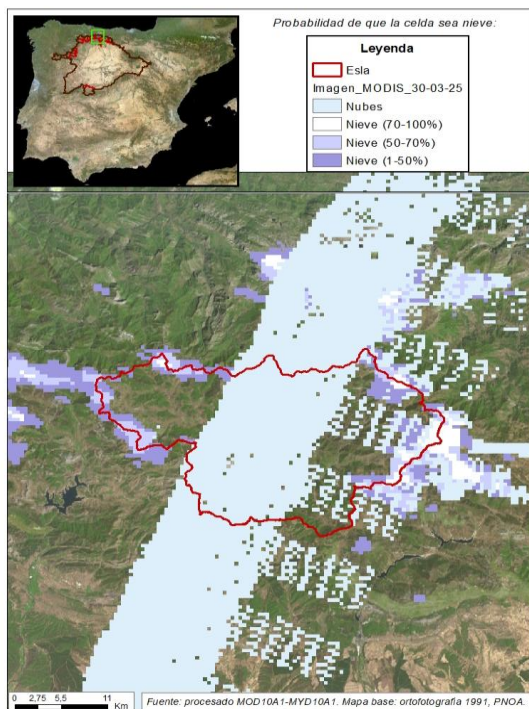
Cota de inicio de nieve (m):	1366,00
Superficie total innivada (km <sup>2</sup> ):	126,40
Altura equivalente de agua media (mm):	38,00
Volumen de agua en forma de nieve (hm <sup>3</sup> ):	4,80



## EVOLUCIÓN DE LA RESERVA DE NIEVE Y APORTACIONES EN EL ÁMBITO DE LA CONFEDERACIÓN HIDROGRÁFICA DEL DUERO

Fecha del informe: 29/03/2025

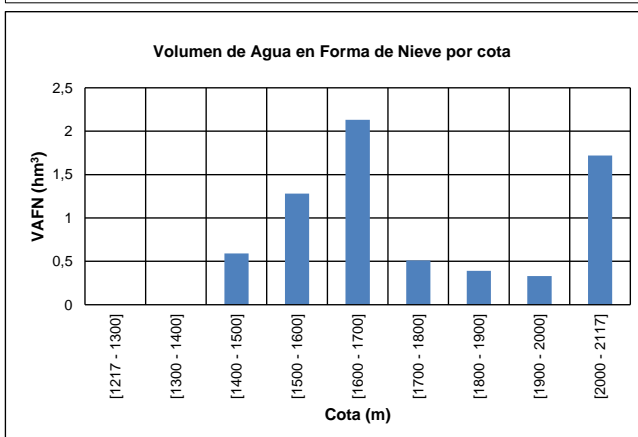
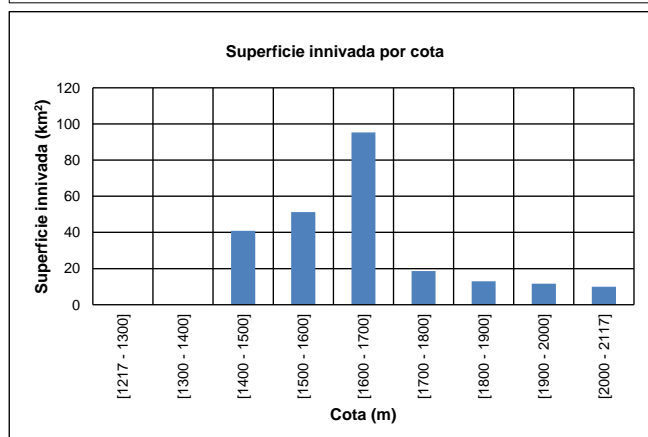
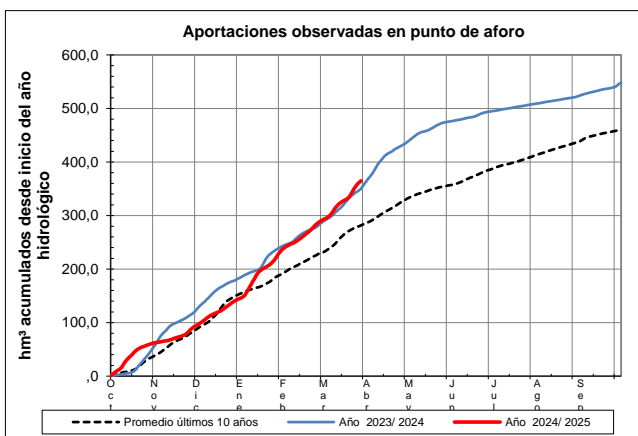
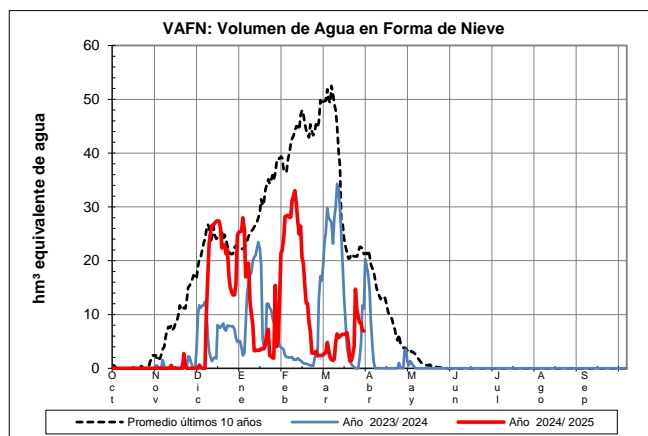
### ESLA EN E. DE RIAÑO



### ESLA EN E. DE RIAÑO

Fecha: 29/03/2025

Cota de inicio de nieve (m): 1418,00  
Superficie total innivada (km<sup>2</sup>): 240,80  
Altura equivalente de agua media (mm): 28,89  
Volumen de agua en forma de nieve (hm<sup>3</sup>): 6,96

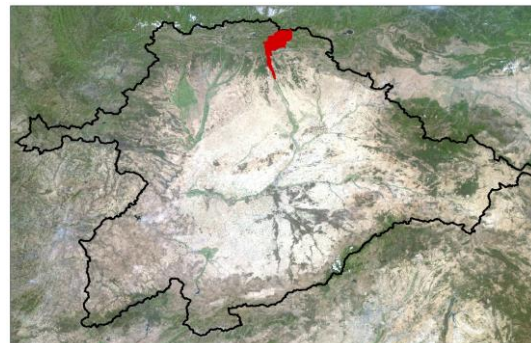
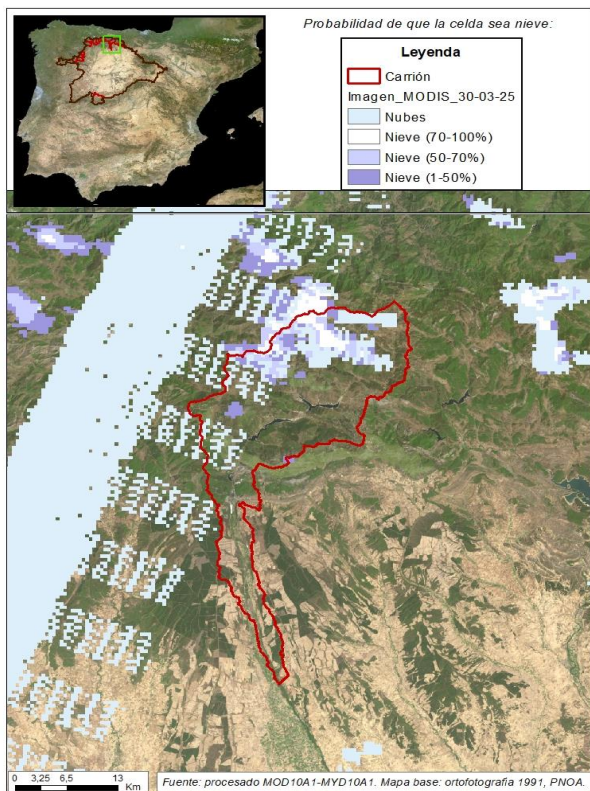




## EVOLUCIÓN DE LA RESERVA DE NIEVE Y APORTACIONES EN EL ÁMBITO DE LA CONFEDERACIÓN HIDROGRÁFICA DEL DUERO

Fecha del informe: 29/03/2025

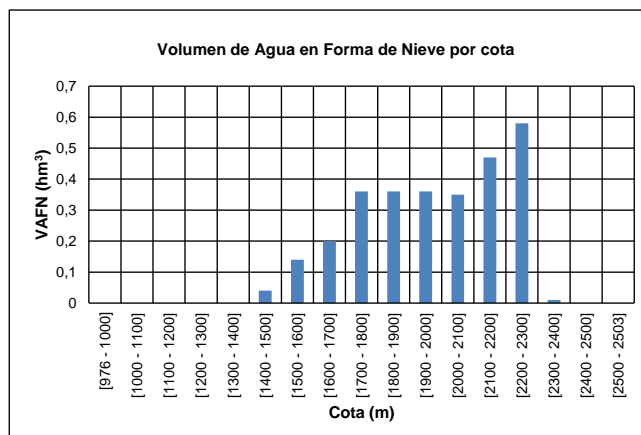
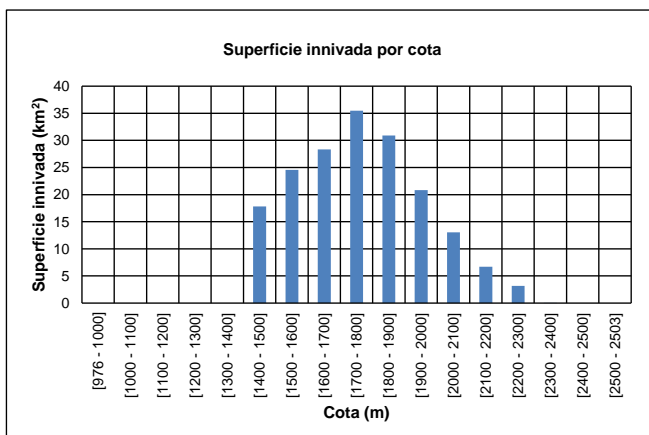
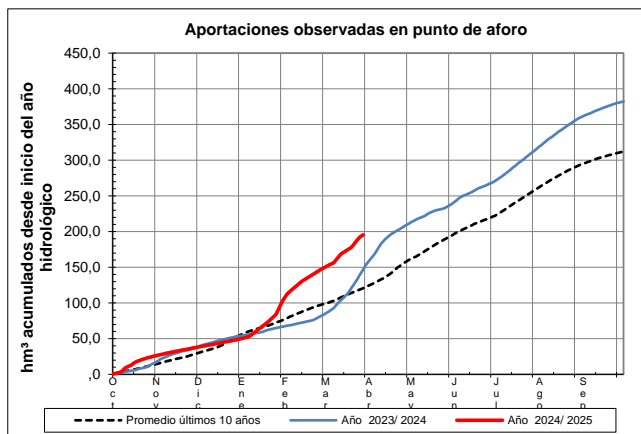
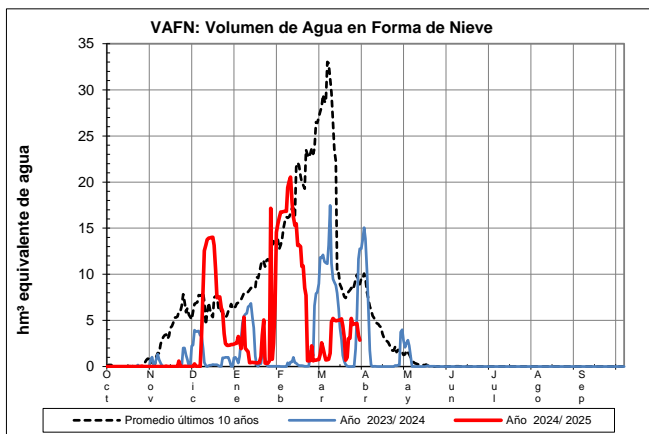
### CARRIÓN EN CELADILLA



#### CARRIÓN EN CELADILLA

Fecha: 29/03/2025

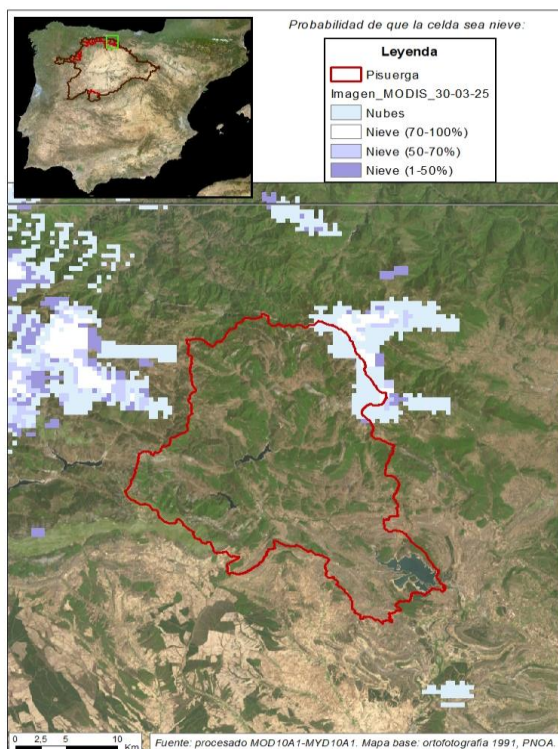
Cota de inicio de nieve (m):	1401,00
Superficie total innivada (km <sup>2</sup> ):	180,88
Altura equivalente de agua media (mm):	15,83
Volumen de agua en forma de nieve (hm <sup>3</sup> ):	2,86



## EVOLUCIÓN DE LA RESERVA DE NIEVE Y APORTACIONES EN EL ÁMBITO DE LA CONFEDERACIÓN HIDROGRÁFICA DEL DUERO

Fecha del informe: 29/03/2025

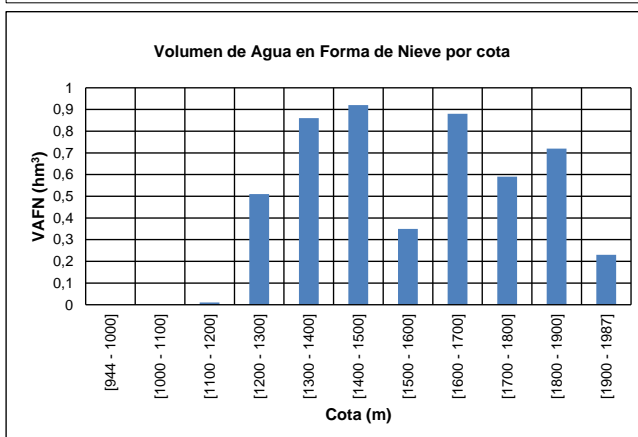
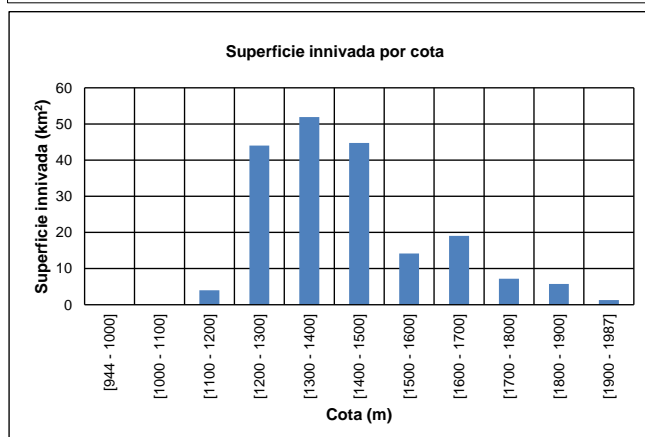
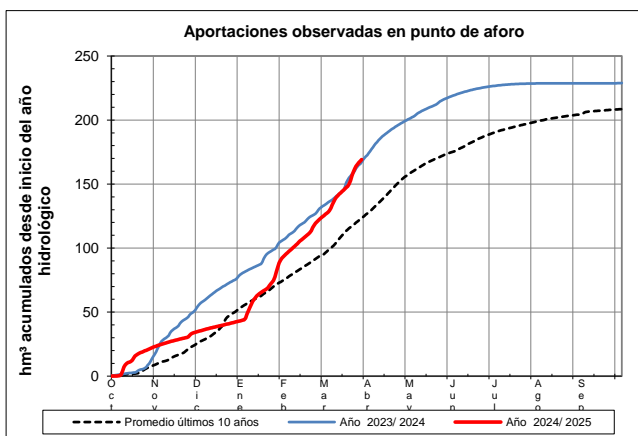
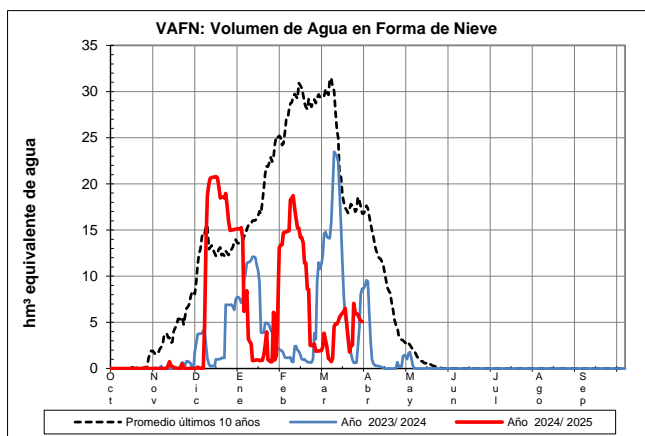
### PISUERGA EN AGUILAR DE CAMPOO



#### PISUERGA EN AGUILAR DE CAMPOO

Fecha: 29/03/2025

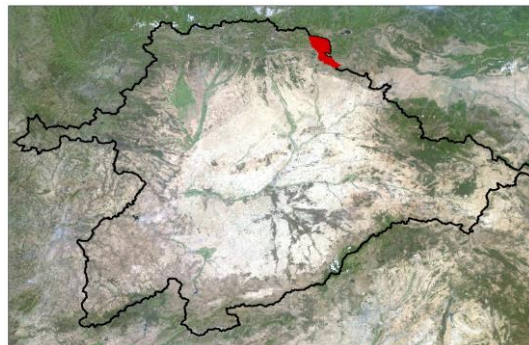
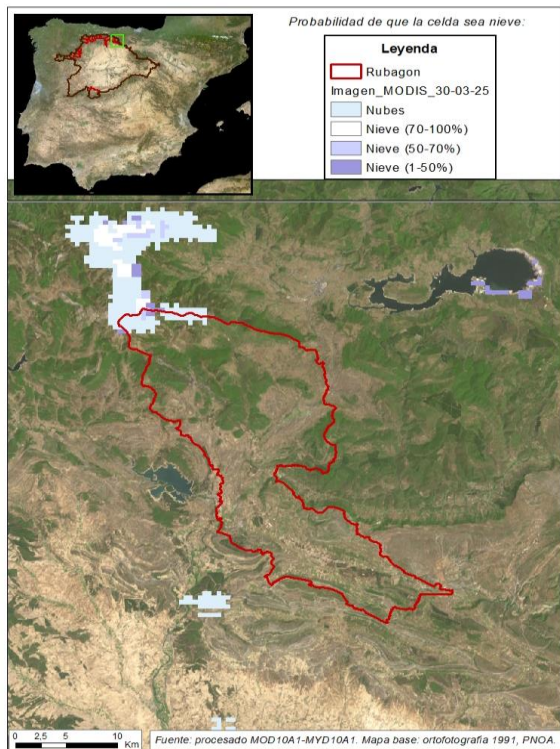
Cota de inicio de nieve (m): 1186,00  
Superficie total innivada (km<sup>2</sup>): 192,07  
Altura equivalente de agua media (mm): 26,43  
Volumen de agua en forma de nieve (hm<sup>3</sup>): 5,08



## EVOLUCIÓN DE LA RESERVA DE NIEVE Y APORTACIONES EN EL ÁMBITO DE LA CONFEDERACIÓN HIDROGRÁFICA DEL DUERO

Fecha del informe: 29/03/2025

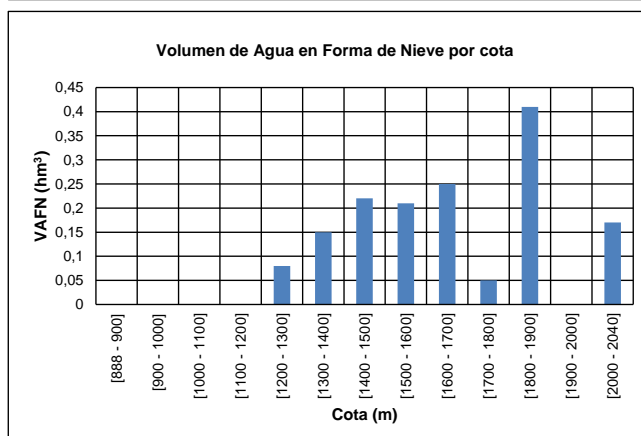
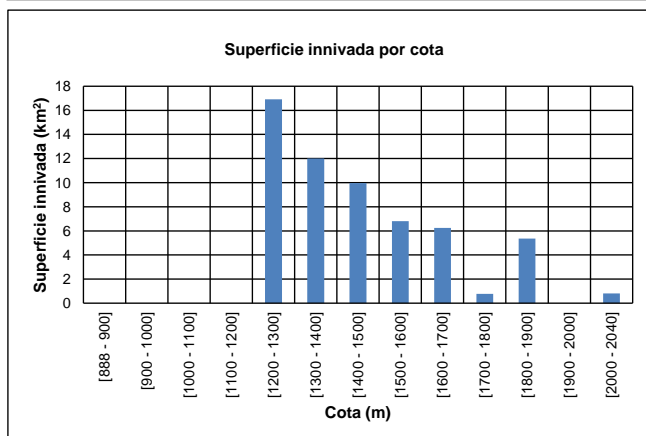
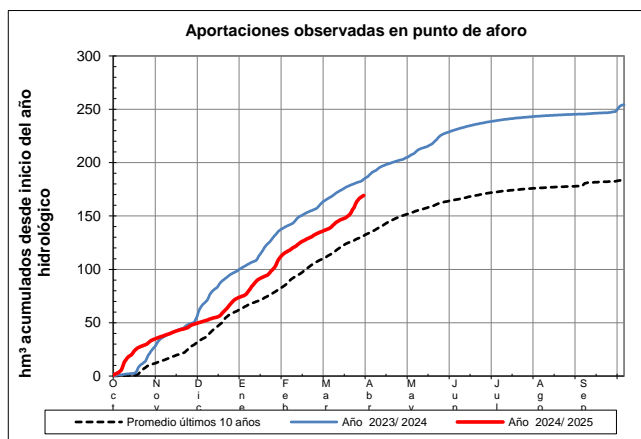
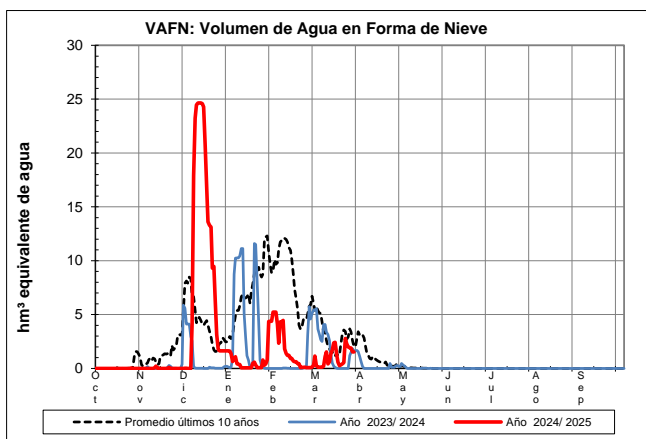
### RUBAGÓN - CAMESA



### RUBAGÓN - CAMESA

Fecha: 29/03/2025

Cota de inicio de nieve (m):	1240,00
Superficie total innivada (km <sup>2</sup> ):	58,85
Altura equivalente de agua media (mm):	26,08
Volumen de agua en forma de nieve (hm <sup>3</sup> ):	1,53

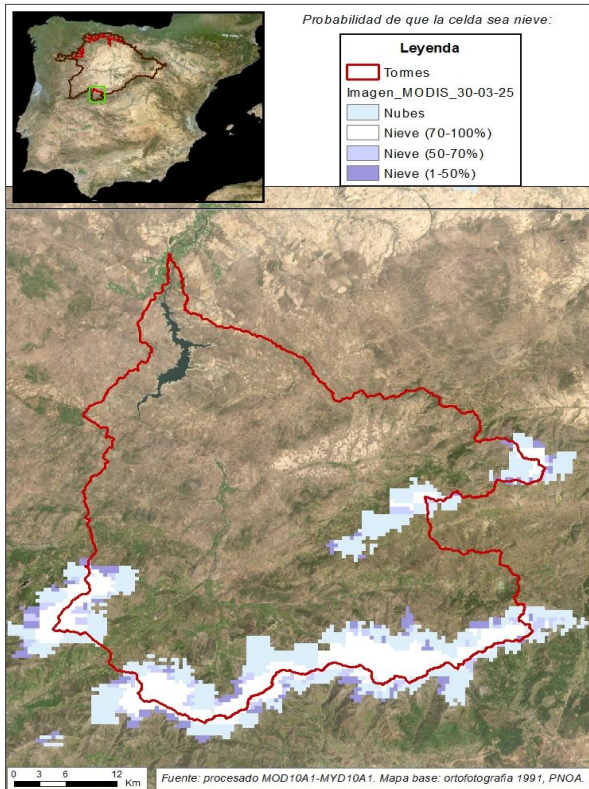




EVOLUCIÓN DE LA RESERVA DE NIEVE Y APORTACIONES EN EL  
ÁMBITO DE LA CONFEDERACIÓN HIDROGRÁFICA DEL DUERO

Fecha del informe: 29/03/2025

TORMES EN EMBALSE DE SANTA TERESA



TORMES EN EMBALSE DE SANTA TERESA

Fecha: 29/03/2025

Cota de inicio de nieve (m): 1040,00

Superficie total innivada (km<sup>2</sup>): 568,20

Altura equivalente de agua media (mm): 65,43

Volumen de agua en forma de nieve (hm<sup>3</sup>): 37,18

