

Evolución de la reserva de nieve (Modelo hidrológico ASTER®)



Confederación Hidrográfica del Ebro

01 de abril de 2025

Datos provisionales sujetos a revisión

**SECRETARÍA DE ESTADO DE MEDIO
AMBIENTE.**

DIRECCIÓN GENERAL DEL AGUA

Catálogo de Publicaciones de la
Administración General del Estado:
<http://publicacionesoficiales.boe.es/>

N.I.P.O.: 665-20-095-4

**SUBDIRECCIÓN
GENERAL DE PROTECCIÓN DE LAS
AGUAS Y GESTIÓN DE RIESGOS**

**ÁREA DE INFORMACIÓN
HIDROLÓGICA**

Fernando Pastor Argüello

Teresa Maestro Villarroya

Beatriz Fondevila Garcinuño

Carlos González Trabanco

Para cualquier sugerencia póngase en
contacto con:

Plaza San Juan de la Cruz 10
Despacho C-708
28071 Madrid

Teléfonos: 91 597 54 43

Correo electrónico:
hidrologia@miteco.es

El informe de Evolución de Recursos
Nivales puede ser consultado en:
<https://www.miteco.gob.es/es/agua/temas/evaluacion-de-los-recursos-hidricos/ERHIN/>

RESUMEN

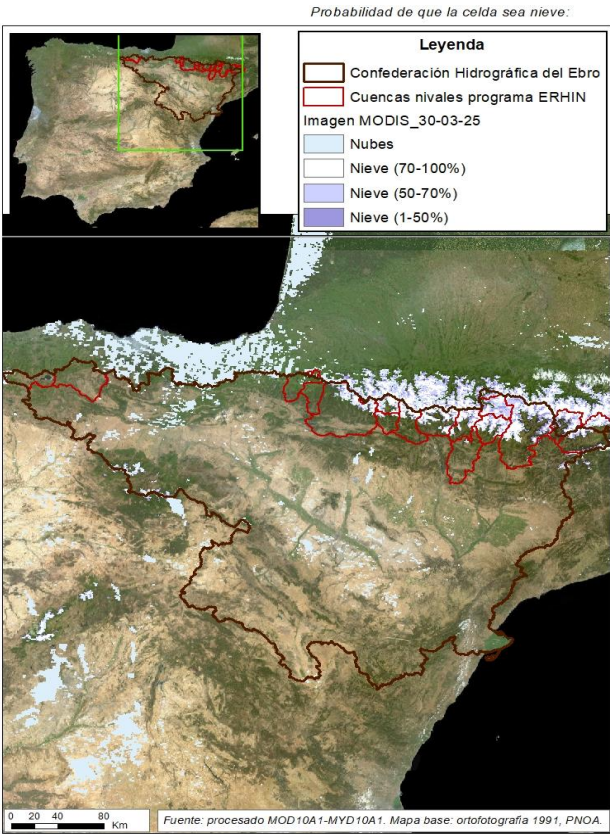
[Evolución de las reservas nivales](#)

EVOLUCIÓN DE LA RESERVA DE NIEVE Y APORTACIONES EN EL
ÁMBITO DE LA CONFEDERACIÓN HIDROGRÁFICA DEL EBRO

Fecha del informe: 31/03/2025

CUENCA		(*) ESTADO A: 31/03/2025				
		Superficie de la cuenca	Superficie innivada (1)	VAFN (2)	Aportaciones (3)	Reserva nival (4)
Sistema	Pto. de control	(km²)	(km²)	(hm³)	(hm³)	
Cordillera Cantábrica	Embalse del Ebro	466,0	18,8	1,6	186,8	Normal
	Nela en Trespadarne	1.071,2	0,0	0,0	371,1	Normal
Pirineo	Irati en Itoiz	499,4	1,2	0,1	390,3	Baja
	Salazar en Aspurz	399,3	0,0	0,0	169,4	Normal
	Aragón en E. de Yesa	2.166,4	295,4	71,3	824,9	Muy baja
	Gállego en E. de Búbal	295,1	190,9	85,7	252,1	Baja
	Gállego en Sabiánigo	306,5	45,2	19,7	411,4	Baja
	Ara en Boltaña	615,3	180,0	80,4	338,4	Alta
	Cinca en Escalona	793,6	328,2	150,3	711,4	Alta
	Ésera en Campo	541,7	328,5	159,3	330,3	Muy alta
	Ésera en Emb. Barasona	941,0	66,6	26,4	463,2	Muy alta
	Garona en Bossòst	475,7	329,4	99,8	156,3	Normal
	Garona en Torán	108,4	55,7	12,2	43,5	Normal
	N. Ribagorzana Pont de Suert	566,6	330,6	99,5	244,3	Alta
	Pallaresa en E. de Talárn	2.064,3	859,8	193,2	418,1	Alta
	Valira en Seo D'Urgel	549,0	393,7	76,1	86,3	Alta
	Segre en Seo D'Urgel	1.239,6	380,8	64,9	191,7	Alta
TOTAL		13.099,1	3.805,0	1.140,4	5.589,6	

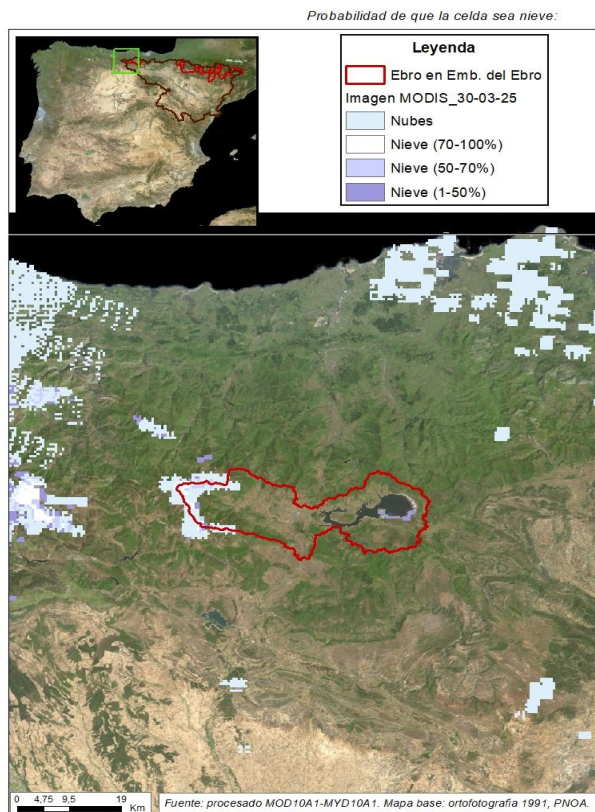
- (1) Superficie innivada calculada a partir del modelo ASTER
- (2) Volumen de Agua en Forma de Nieve (VAFN) calculado a partir del modelo ASTER
- (3) Aportaciones observadas en los puntos de aforo utilizados como puntos de cierre
- (4) Valoración cualitativa del estado de las reservas en comparación con los valores registrados en los últimos 5 años



EVOLUCIÓN DE LA RESERVA DE NIEVE Y APORTACIONES EN EL ÁMBITO DE LA CONFEDERACIÓN HIDROGRÁFICA DEL EBRO

Fecha del informe: 31/03/2025

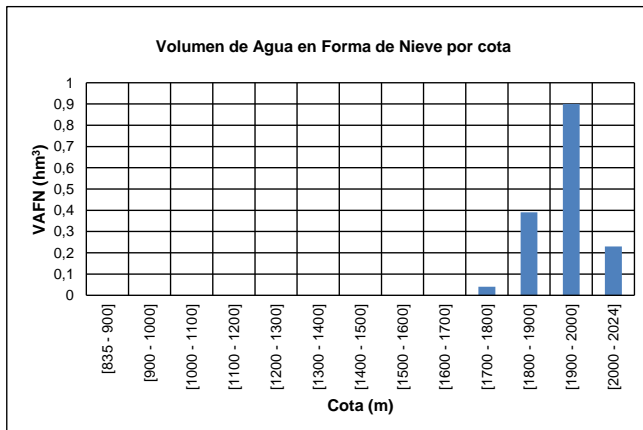
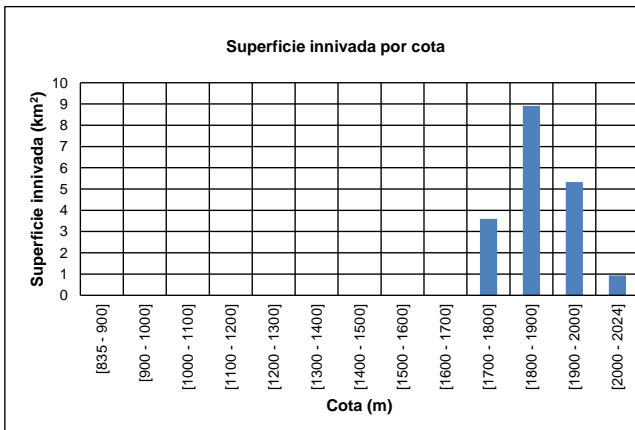
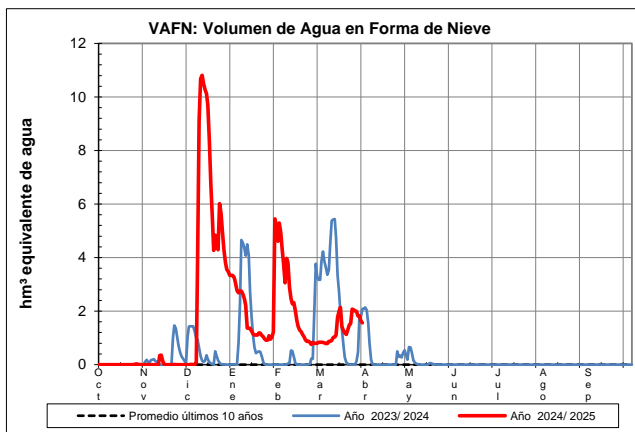
EBRO EN EMBALSE DEL EBRO



EBRO EN E. DEL EBRO

Fecha: 31/03/2025

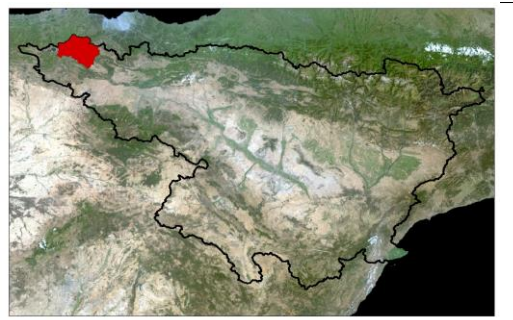
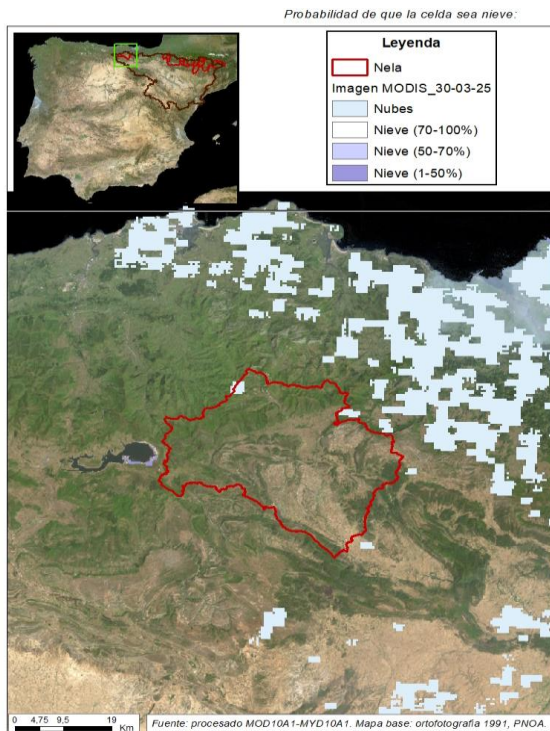
Cota de inicio de nieve (m):	1768,00
Superficie total innivada (km ²):	18,78
Altura equivalente de agua media (mm):	83,08
Volumen de agua en forma de nieve (hm ³):	1,56



EVOLUCIÓN DE LA RESERVA DE NIEVE Y APORTACIONES EN EL ÁMBITO DE LA CONFEDERACIÓN HIDROGRÁFICA DEL EBRO

Fecha del informe: 31/03/2025

NELA EN TRASPADERNE



NELA EN TRASPADERNE

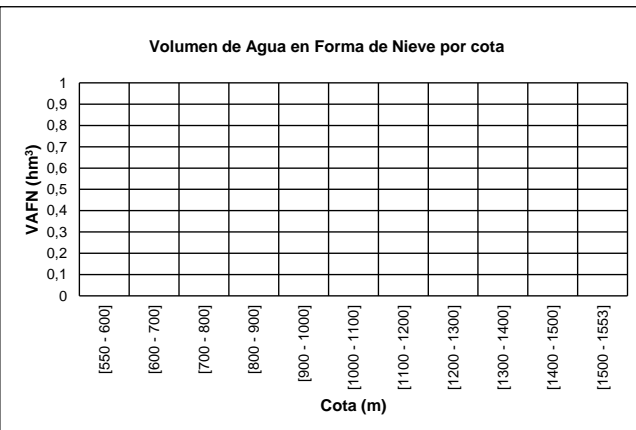
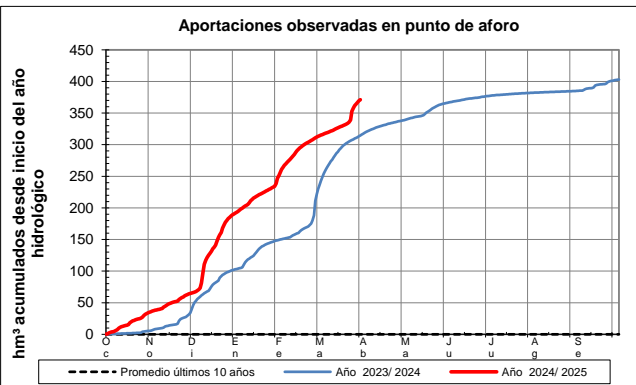
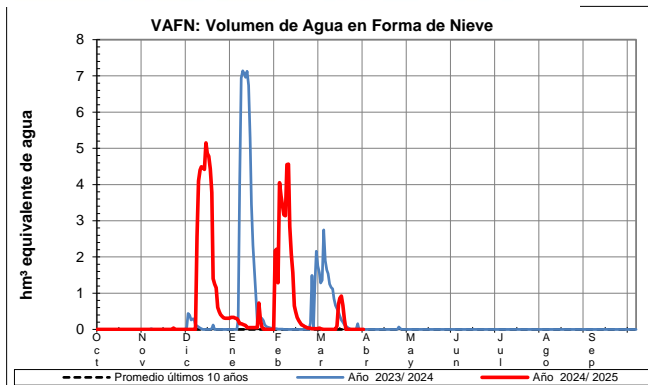
Fecha: 31/03/2025

Cota de inicio de nieve (m): Dato no disponible

Superficie total innivada (km²): 0,00

Altura equivalente de agua media (mm): 0,00

Volumen de agua en forma de nieve (hm³): 0,00

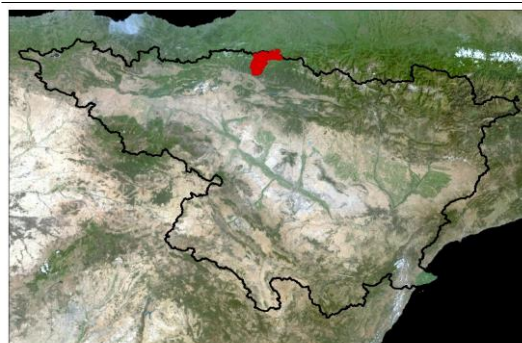
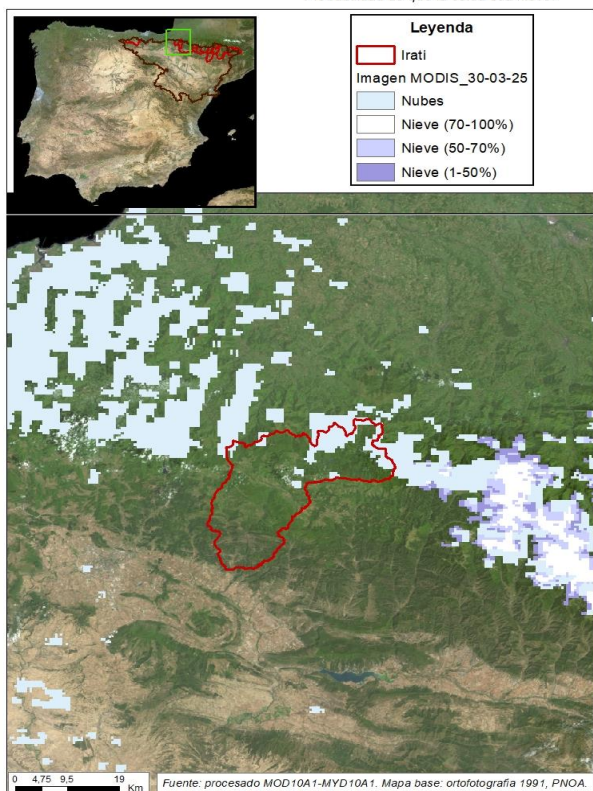


EVOLUCIÓN DE LA RESERVA DE NIEVE Y APORTACIONES EN EL ÁMBITO DE LA CONFEDERACIÓN HIDROGRÁFICA DEL EBRO

Fecha del informe: 31/03/2025

IRATI EN ITOIZ

Probabilidad de que la celda sea nieve:



IRATI EN ITOIZ

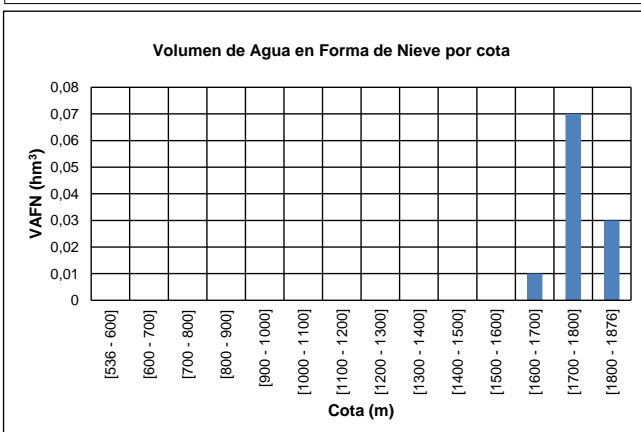
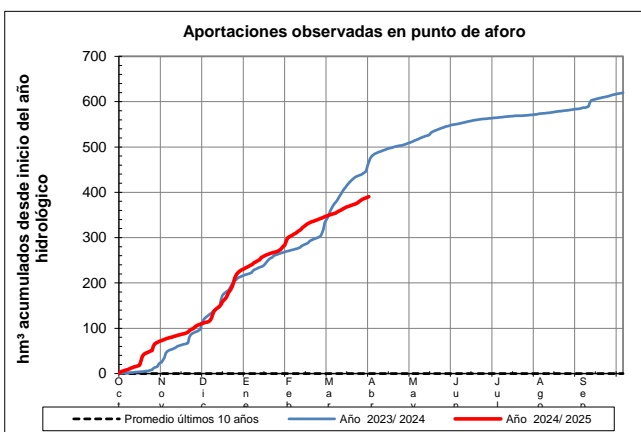
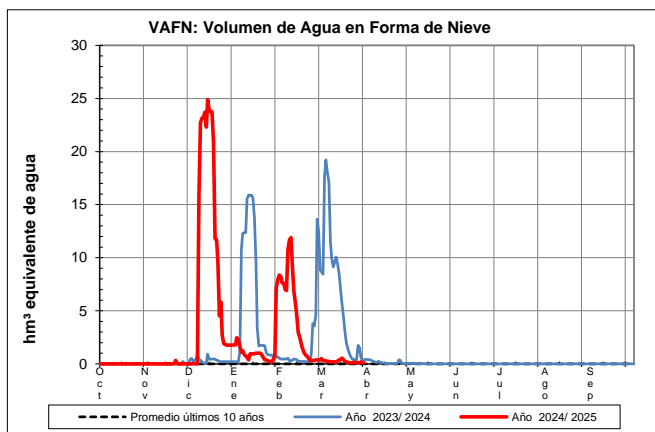
Fecha: 31/03/2025

Cota de inicio de nieve (m): 1695,00

Superficie total innivada (km²): 1,23

Altura equivalente de agua media (mm): 86,94

Volumen de agua en forma de nieve (hm³): 0,11

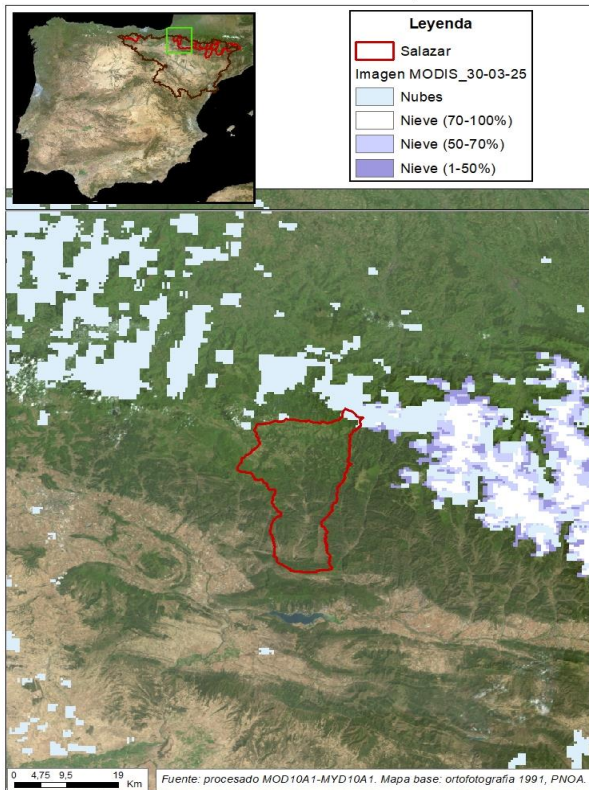


EVOLUCIÓN DE LA RESERVA DE NIEVE Y APORTACIONES EN EL
ÁMBITO DE LA CONFEDERACIÓN HIDROGRÁFICA DEL EBRO

Fecha del informe: 31/03/2025

SALAZAR EN ASPURZ

Probabilidad de que la celda sea nieve:



SALAZAR EN ASPURZ

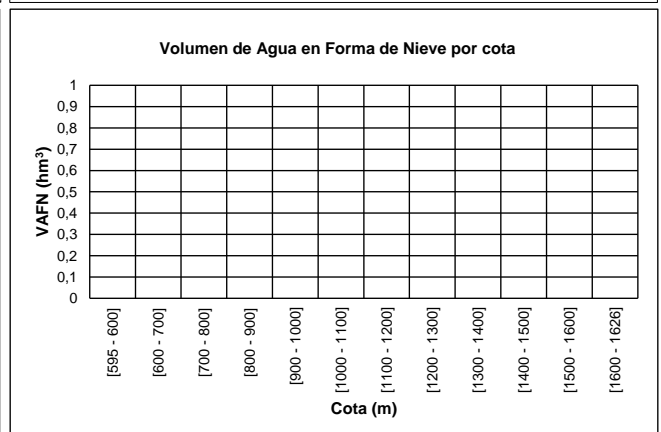
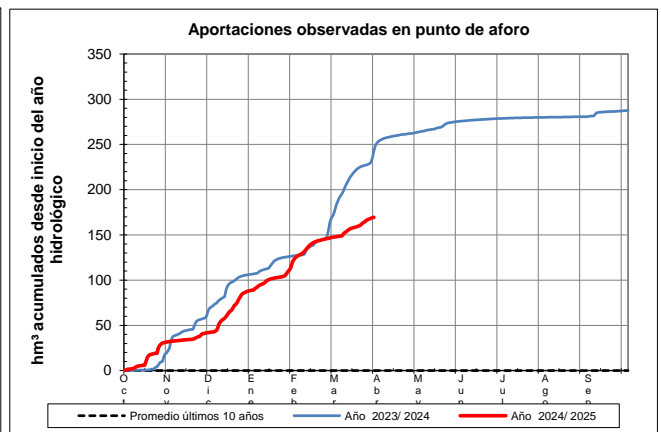
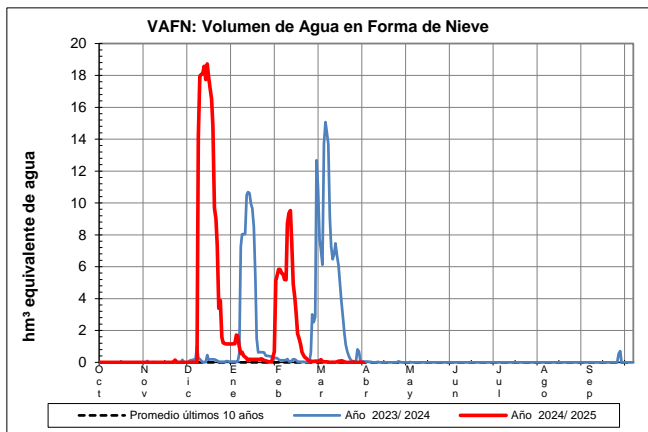
Fecha: 31/03/2025

Cota de inicio de nieve (m): Dato no disponible

Superficie total innivada (km²): 0,00

Altura equivalente de agua media (mm): 0,00

Volumen de agua en forma de nieve (hm³): 0,00

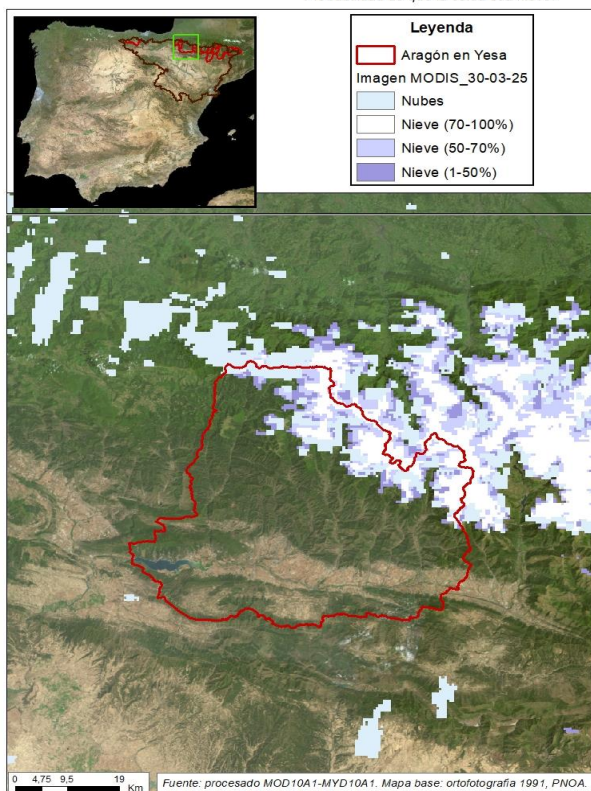


EVOLUCIÓN DE LA RESERVA DE NIEVE Y APORTACIONES EN EL
ÁMBITO DE LA CONFEDERACIÓN HIDROGRÁFICA DEL EBRO

Fecha del informe: 31/03/2025

ARAGÓN EN EMBALSE DE YESA

Probabilidad de que la celda sea nieve:



ARAGÓN EN E. YESA

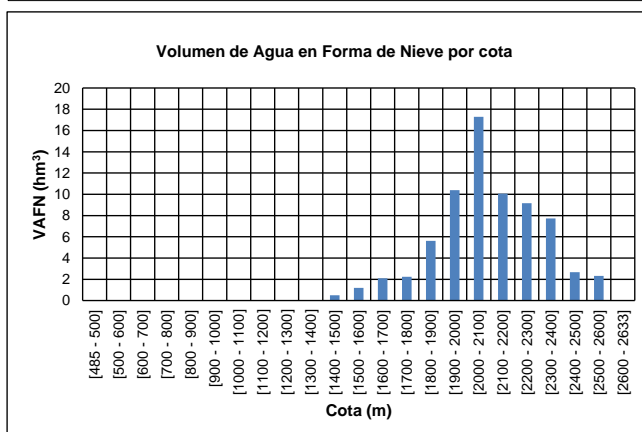
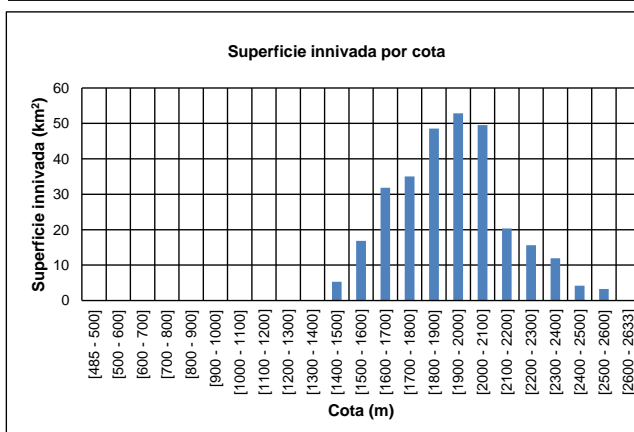
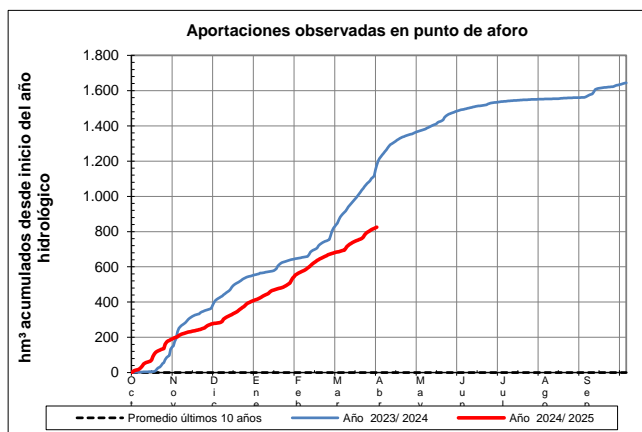
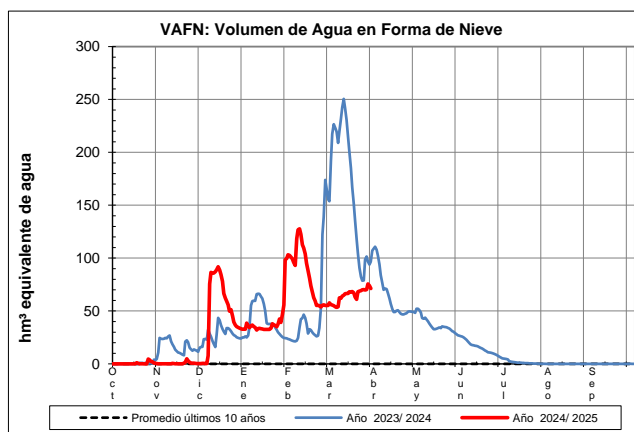
Fecha: 31/03/2025

Cota de inicio de nieve (m): 1431,00

Superficie total innivada (km²): 295,41

Altura equivalente de agua media (mm): 241,30

Volumen de agua en forma de nieve (hm³): 71,28

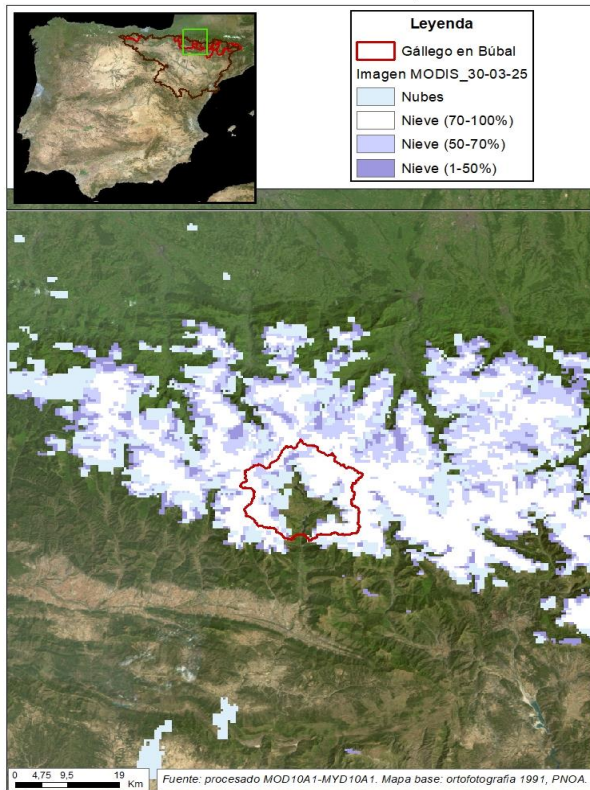


EVOLUCIÓN DE LA RESERVA DE NIEVE Y APORTACIONES EN EL
ÁMBITO DE LA CONFEDERACIÓN HIDROGRÁFICA DEL EBRO

Fecha del informe: 31/03/2025

GÁLLEGO EN EMBALSE DE BÚBAL

Probabilidad de que la celda sea nieve:



GÁLLEGO EN EMBALSE DE BÚBAL

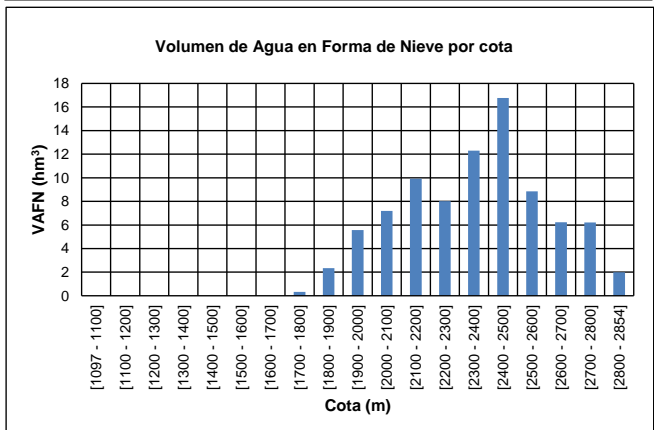
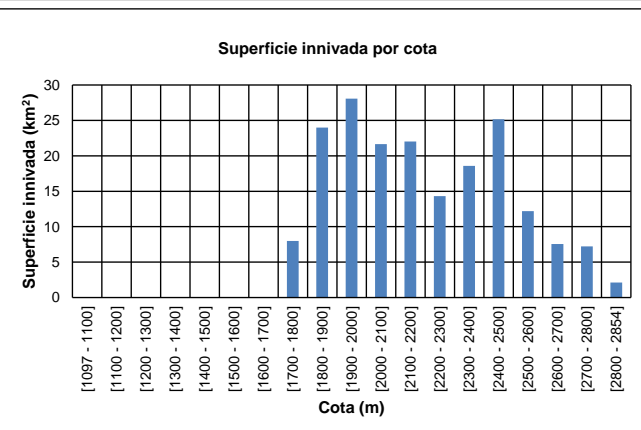
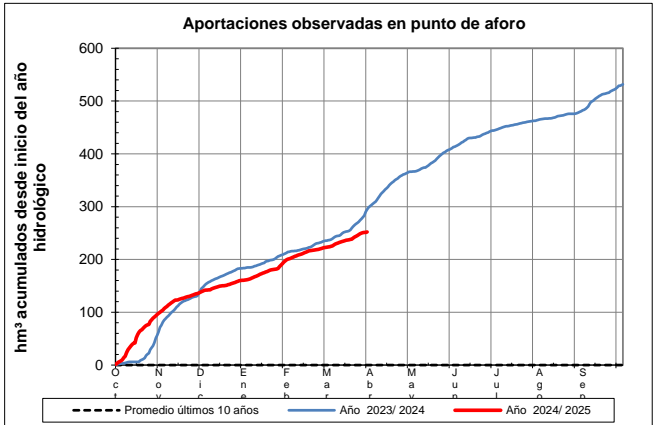
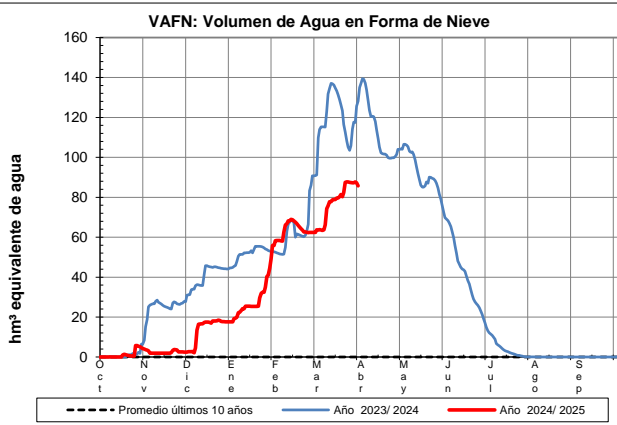
Fecha: 31/03/2025

Cota de inicio de nieve (m): 1729,00

Superficie total innivada (km²): 190,85

Altura equivalente de agua media (mm): 449,16

Volumen de agua en forma de nieve (hm³): 85,72

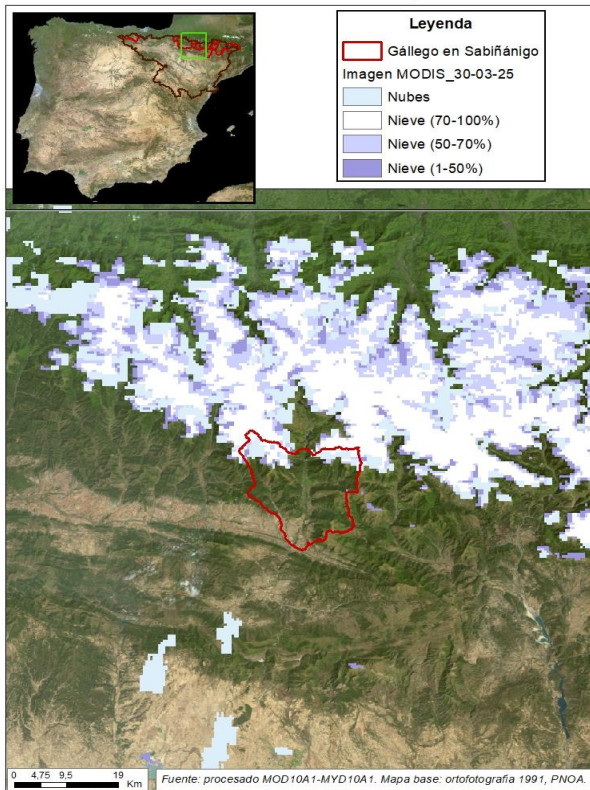


EVOLUCIÓN DE LA RESERVA DE NIEVE Y APORTACIONES EN EL ÁMBITO DE LA CONFEDERACIÓN HIDROGRÁFICA DEL EBRO

Fecha del informe: 31/03/2025

GÁLLEGO EN SABIÑÁNIGO

Probabilidad de que la celda sea nieve:



GÁLLEGO EN SABIÑÁNIGO

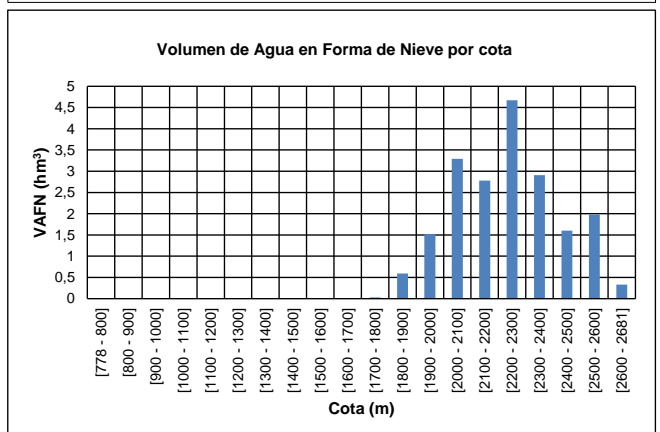
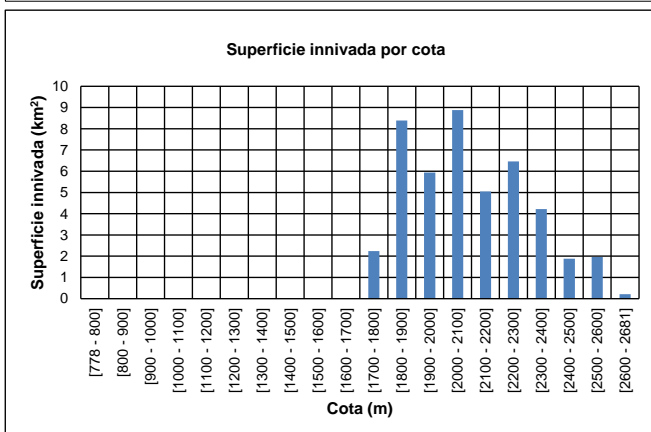
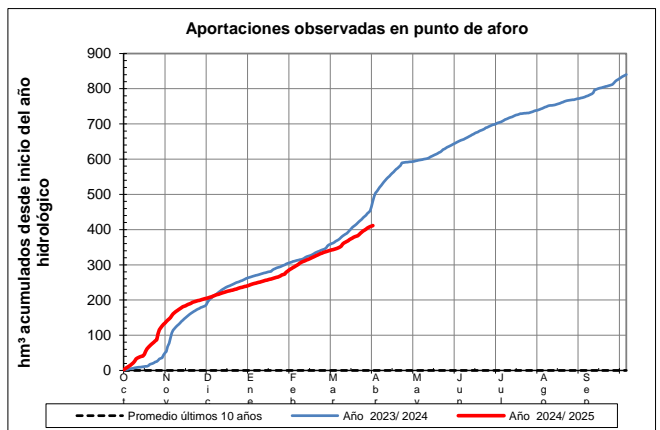
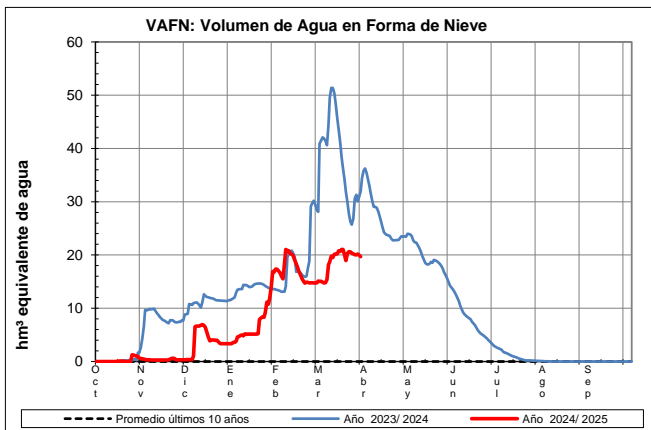
Fecha: 31/03/2025

Cota de inicio de nieve (m): 1751,00

Superficie total innivada (km²): 45,24

Altura equivalente de agua media (mm): 435,69

Volumen de agua en forma de nieve (hm³): 19,71

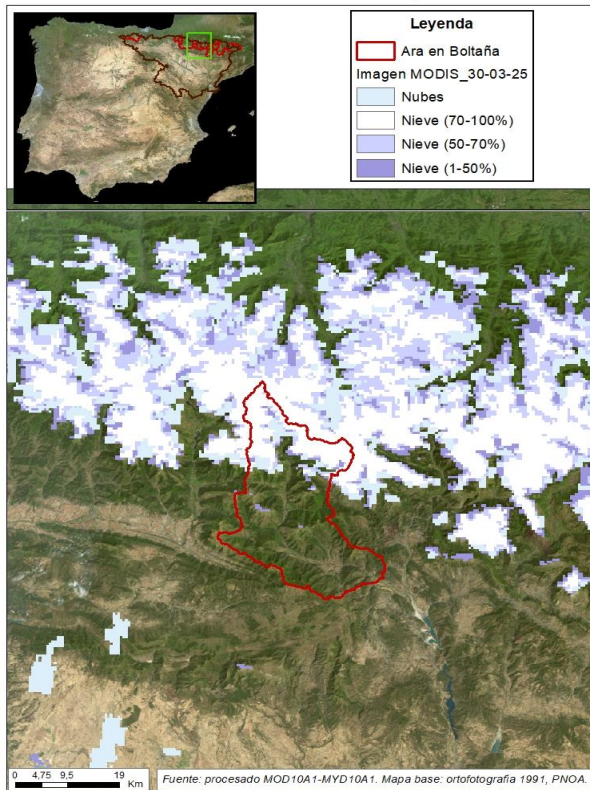


EVOLUCIÓN DE LA RESERVA DE NIEVE Y APORTACIONES EN EL ÁMBITO DE LA CONFEDERACIÓN HIDROGRÁFICA DEL EBRO

Fecha del informe: 31/03/2025

ARA EN BOLTAÑA

Probabilidad de que la celda sea nieve:



ARA EN BOLTAÑA

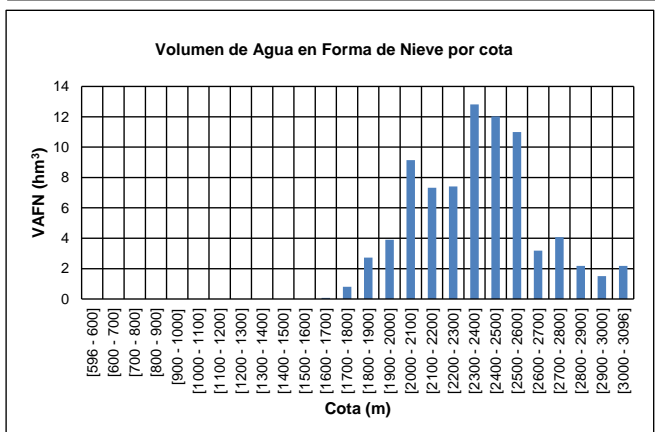
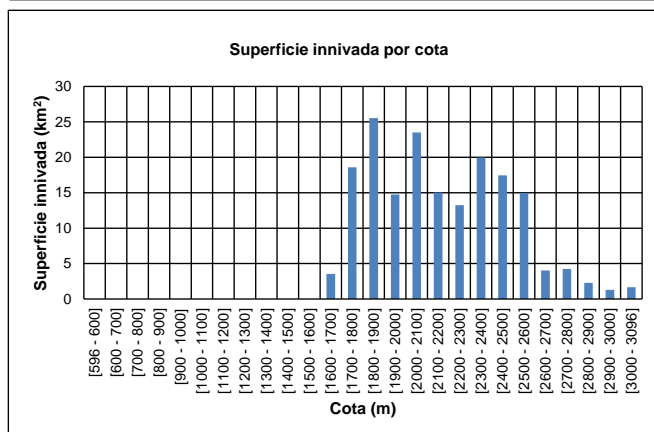
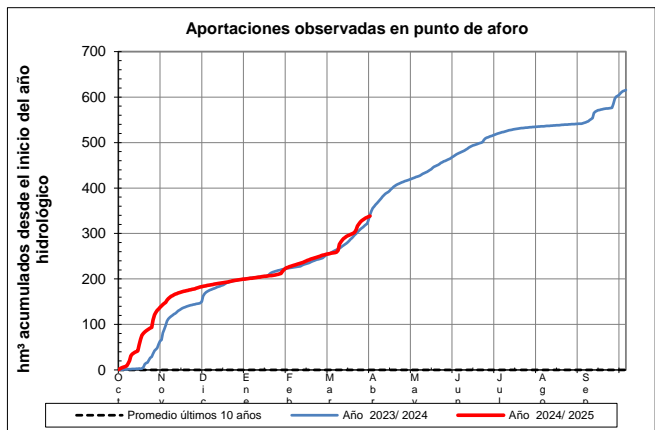
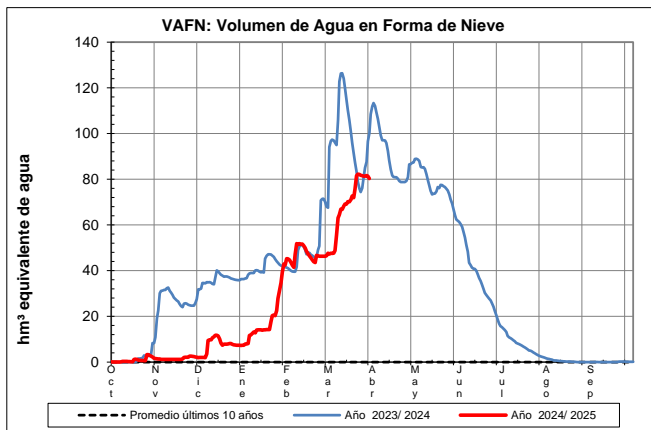
Fecha: 31/03/2025

Cota de inicio de nieve (m): 1672,00

Superficie total innivada (km²): 180,01

Altura equivalente de agua media (mm): 446,43

Volumen de agua en forma de nieve (hm³): 80,36

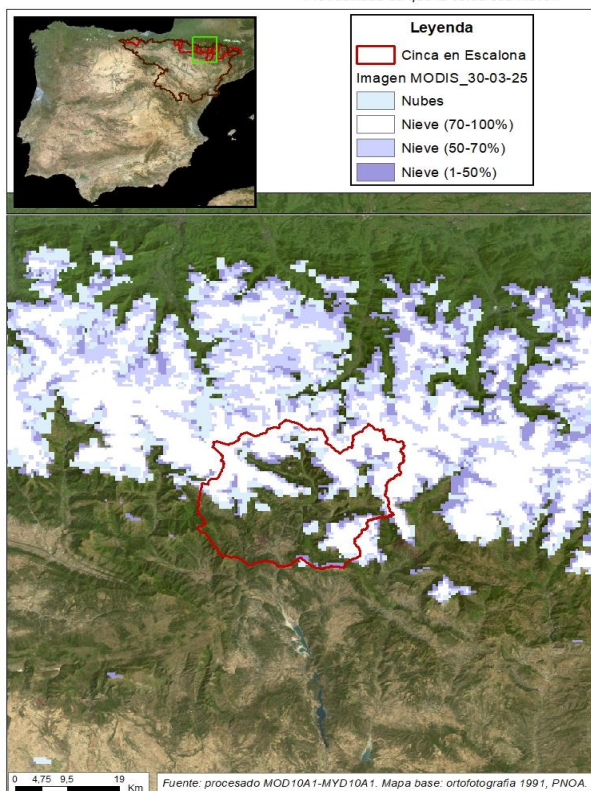


EVOLUCIÓN DE LA RESERVA DE NIEVE Y APORTACIONES EN EL ÁMBITO DE LA CONFEDERACIÓN HIDROGRÁFICA DEL EBRO

Fecha del informe: 31/03/2025

CINCA EN EMBALSE DE ESCALONA

Probabilidad de que la celda sea nieve:



CINCA EN EMBALSE DE ESCALONA

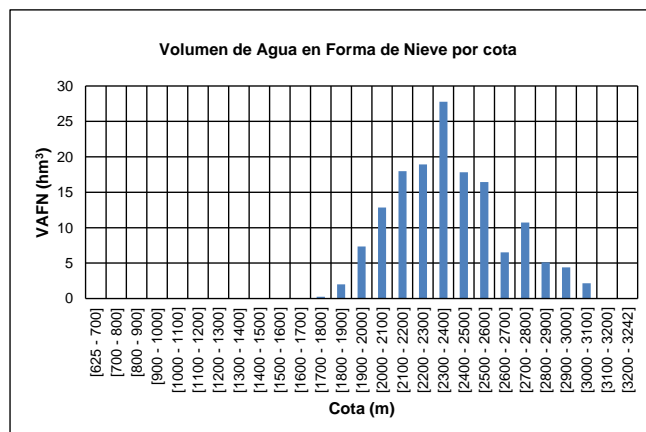
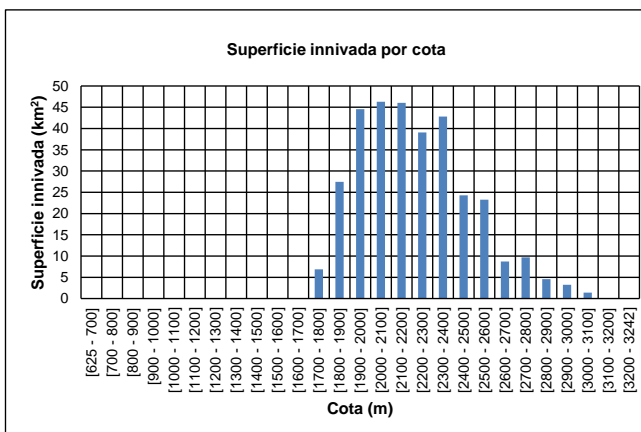
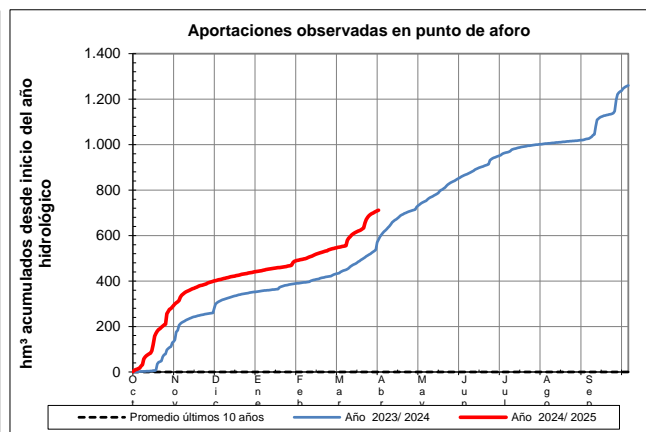
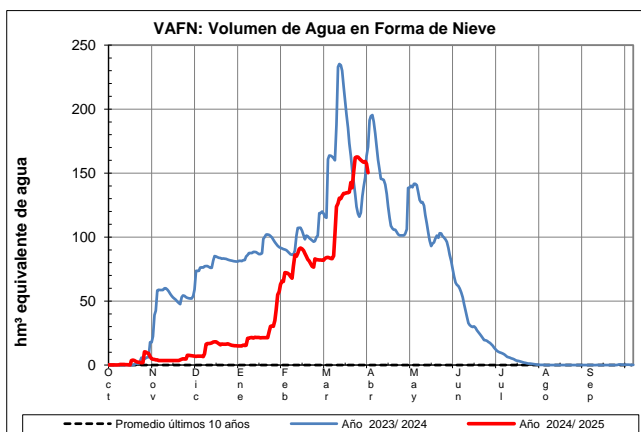
Fecha: 31/03/2025

Cota de inicio de nieve (m): 1744,00

Superficie total innivada (km²): 328,24

Altura equivalente de agua media (mm): 458,00

Volumen de agua en forma de nieve (hm³): 150,33

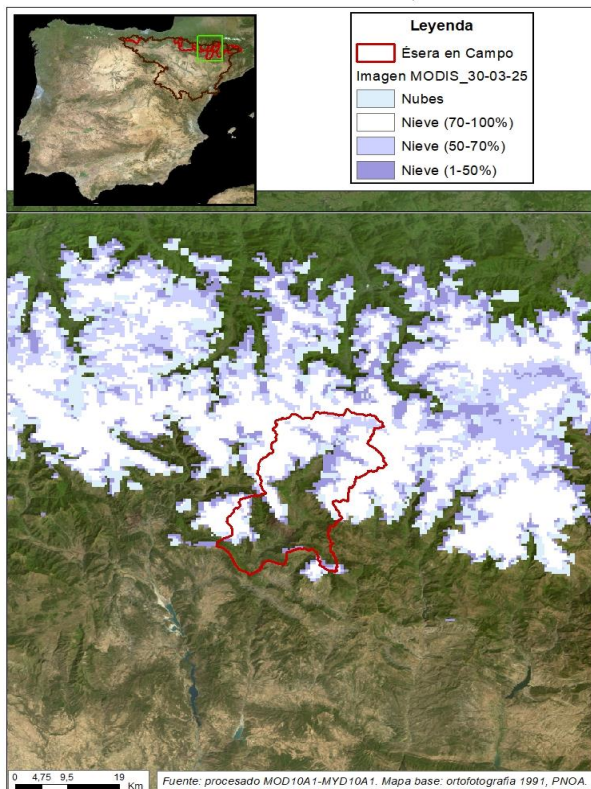


EVOLUCIÓN DE LA RESERVA DE NIEVE Y APORTACIONES EN EL ÁMBITO DE LA CONFEDERACIÓN HIDROGRÁFICA DEL EBRO

Fecha del informe: 31/03/2025

ÉSERA EN CAMPO

Probabilidad de que la celda sea nieve:



ÉSERA EN CAMPO

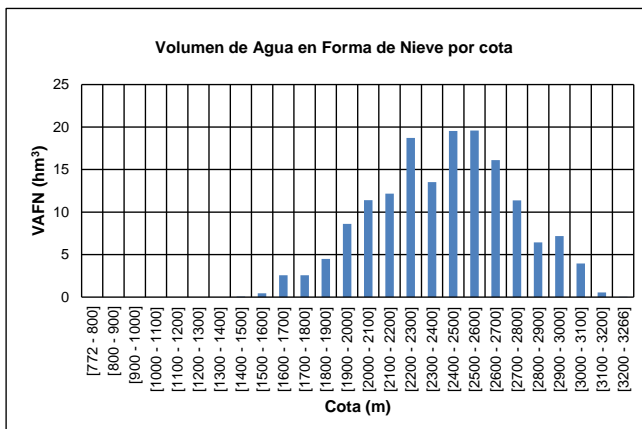
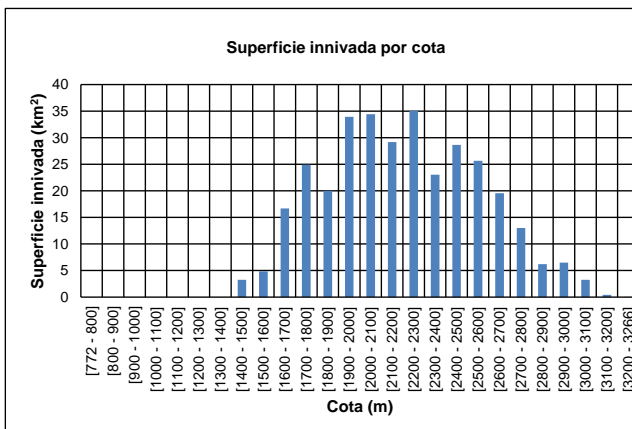
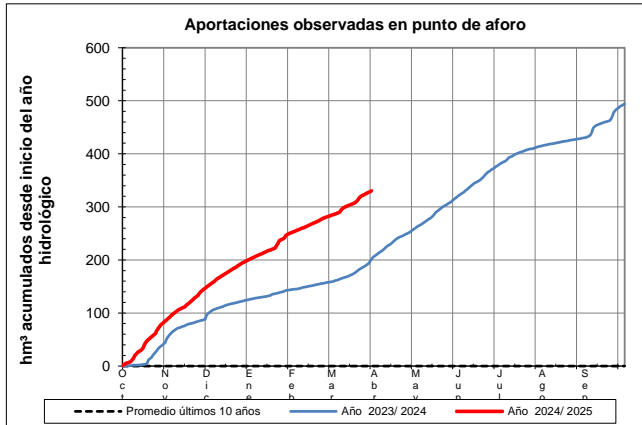
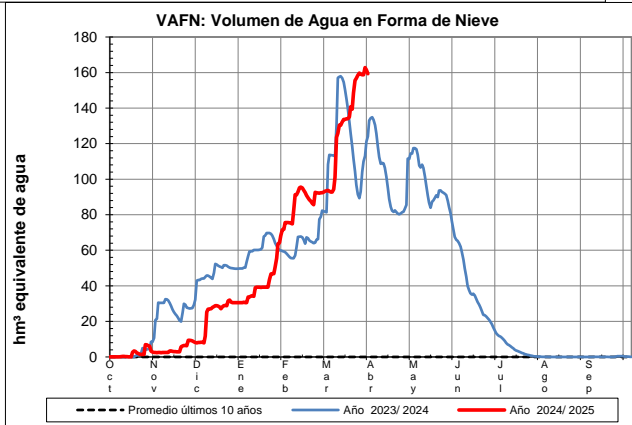
Fecha: 31/03/2025

Cota de inicio de nieve (m): 1474,00

Superficie total innivada (km²): 328,53

Altura equivalente de agua media (mm): 484,89

Volumen de agua en forma de nieve (hm³): 159,30

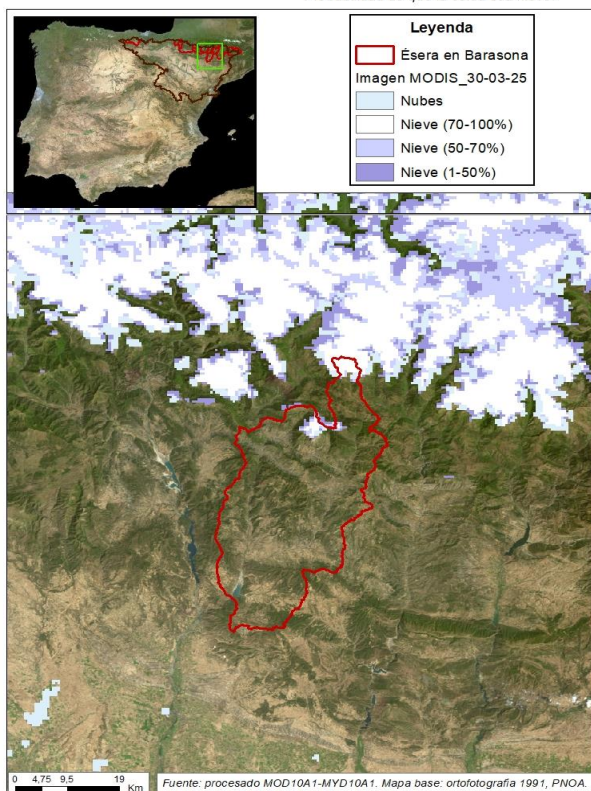


EVOLUCIÓN DE LA RESERVA DE NIEVE Y APORTACIONES EN EL ÁMBITO DE LA CONFEDERACIÓN HIDROGRÁFICA DEL EBRO

Fecha del informe: 31/03/2025

ÉSERA EN BARASONA

Probabilidad de que la celda sea nieve:



ÉSERA EN BARASONA

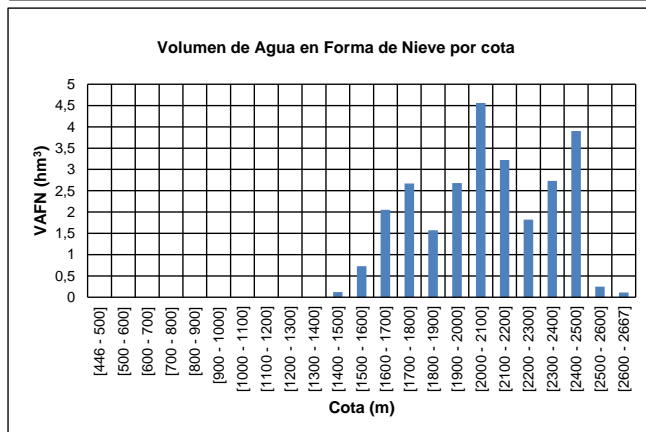
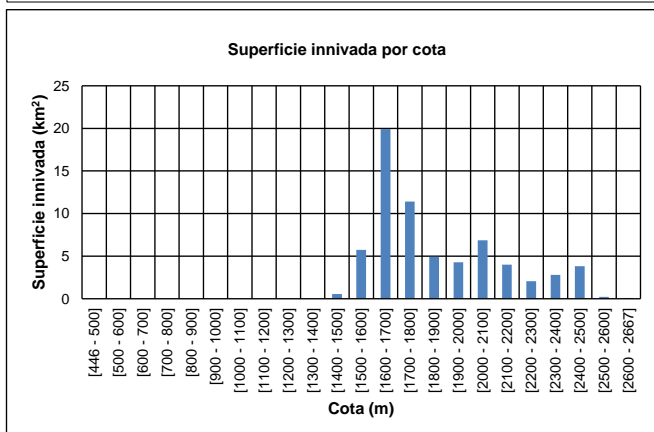
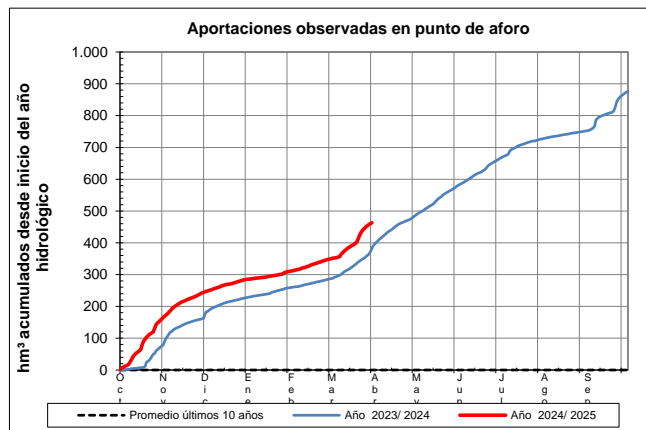
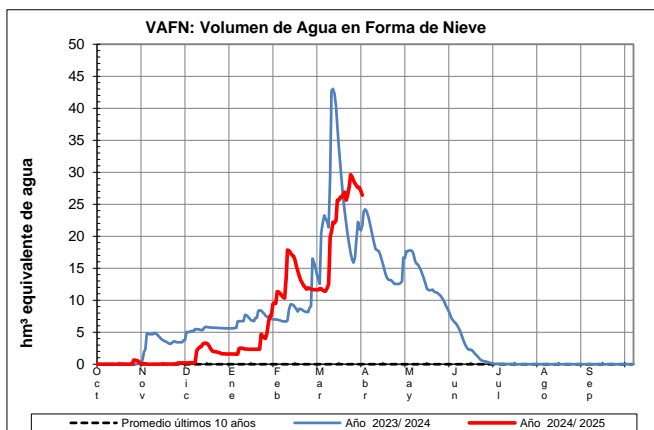
Fecha: 31/03/2025

Cota de inicio de nieve (m): 1443,00

Superficie total innivada (km²): 66,61

Altura equivalente de agua media (mm): 396,31

Volumen de agua en forma de nieve (hm³): 26,40

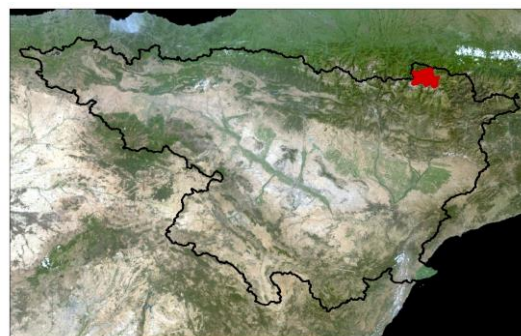
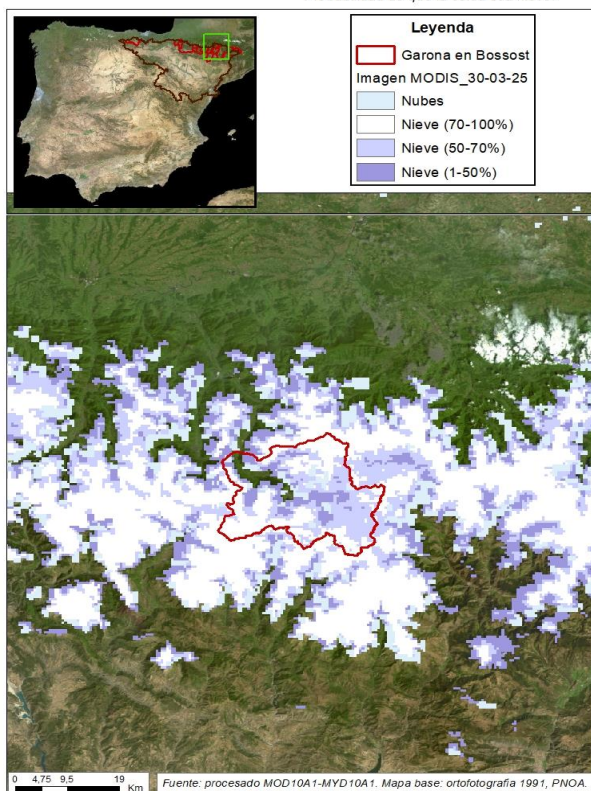


EVOLUCIÓN DE LA RESERVA DE NIEVE Y APORTACIONES EN EL
ÁMBITO DE LA CONFEDERACIÓN HIDROGRÁFICA DEL EBRO

Fecha del informe: 31/03/2025

GARONA EN BOSSÒST

Probabilidad de que la celda sea nieve:



GARONA EN BOSSÒST

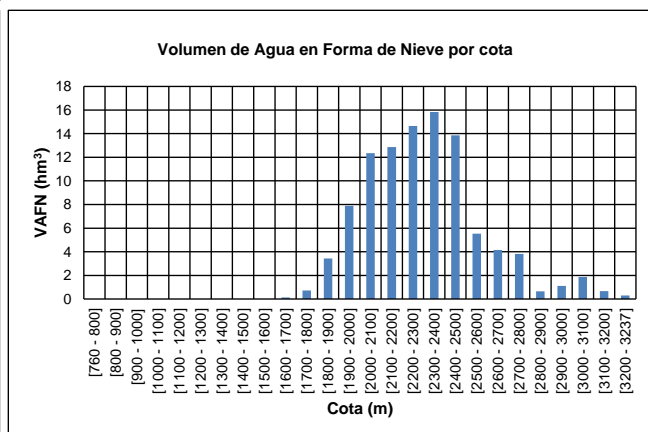
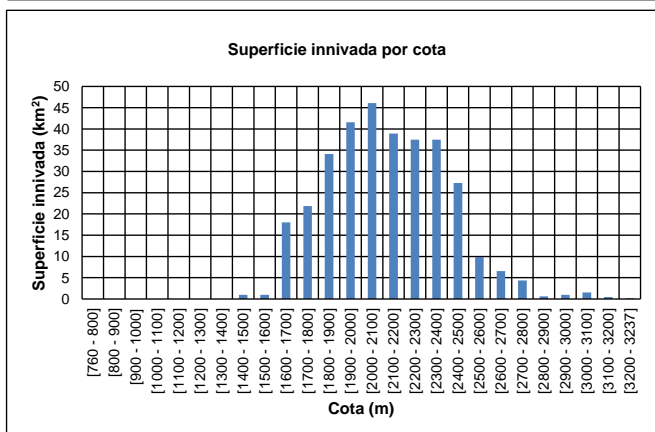
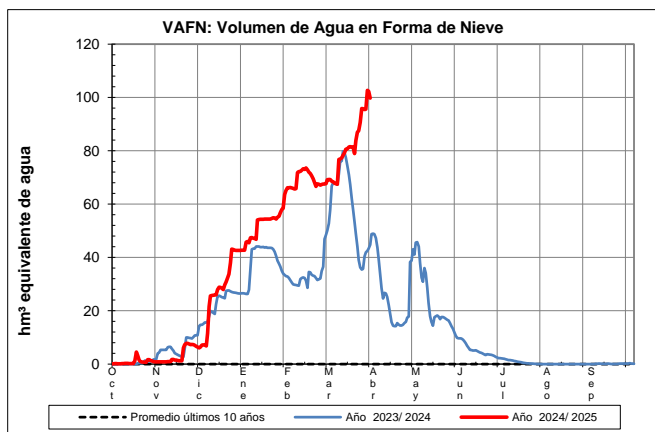
Fecha: 31/03/2025

Cota de inicio de nieve (m): 1457,00

Superficie total innivada (km²): 329,39

Altura equivalente de agua media (mm): 302,97

Volumen de agua en forma de nieve (hm³): 99,80

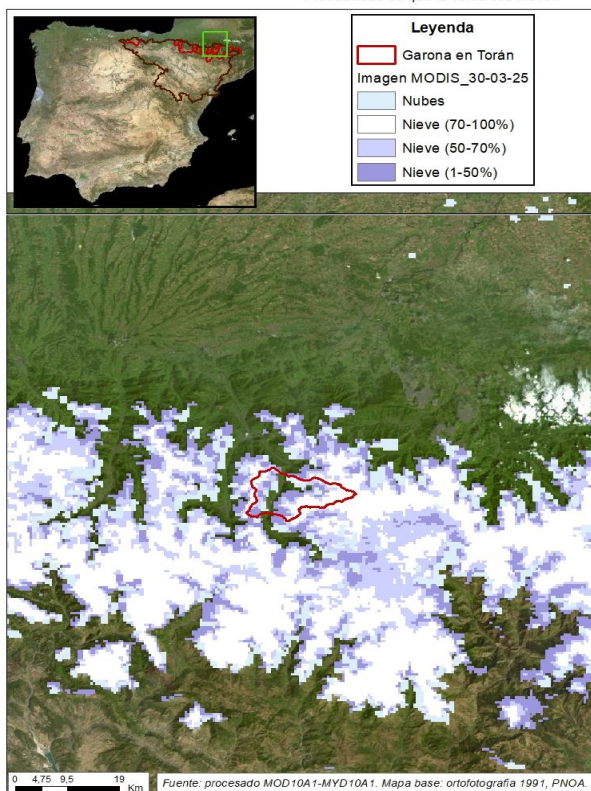


EVOLUCIÓN DE LA RESERVA DE NIEVE Y APORTACIONES EN EL ÁMBITO DE LA CONFEDERACIÓN HIDROGRÁFICA DEL EBRO

Fecha del informe: 31/03/2025

GARONA EN TORÁN

Probabilidad de que la celda sea nieve:



GARONA EN TORÁN

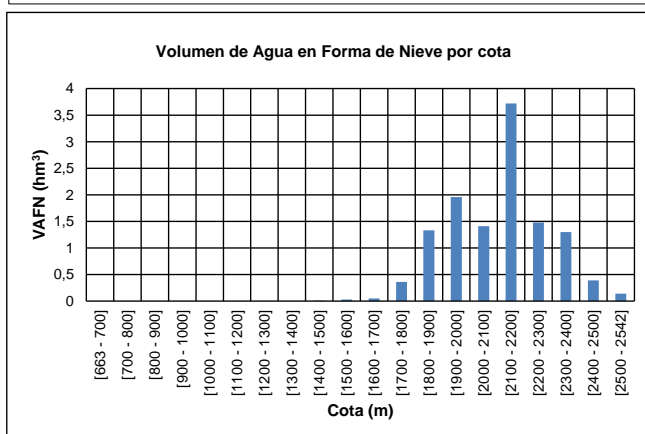
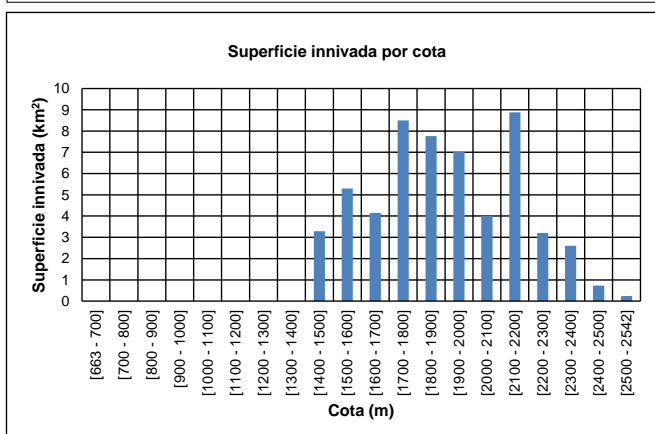
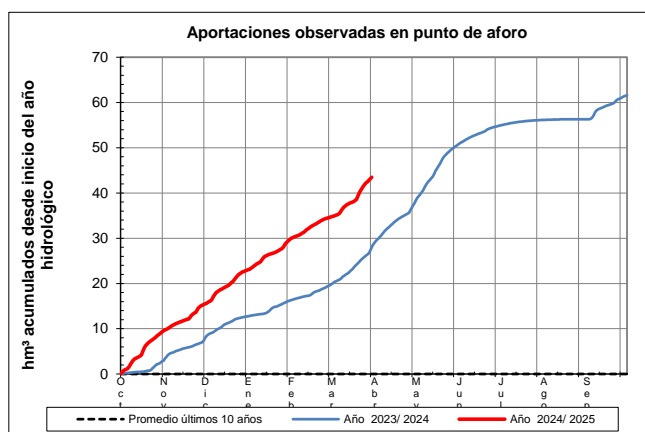
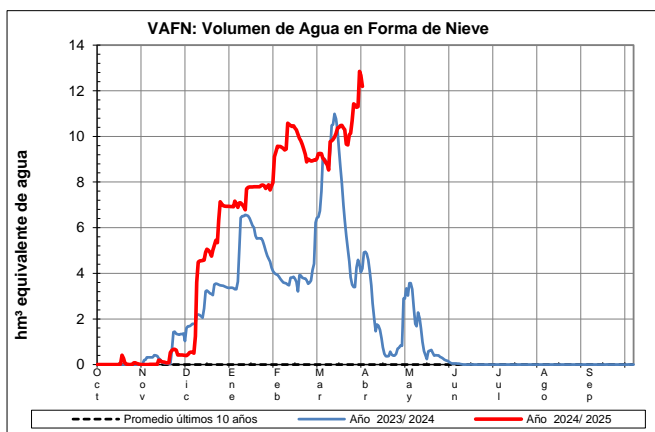
Fecha: 31/03/2025

Cota de inicio de nieve (m): 1464,00

Superficie total innivada (km²): 55,71

Altura equivalente de agua media (mm): 218,73

Volumen de agua en forma de nieve (hm³): 12,18

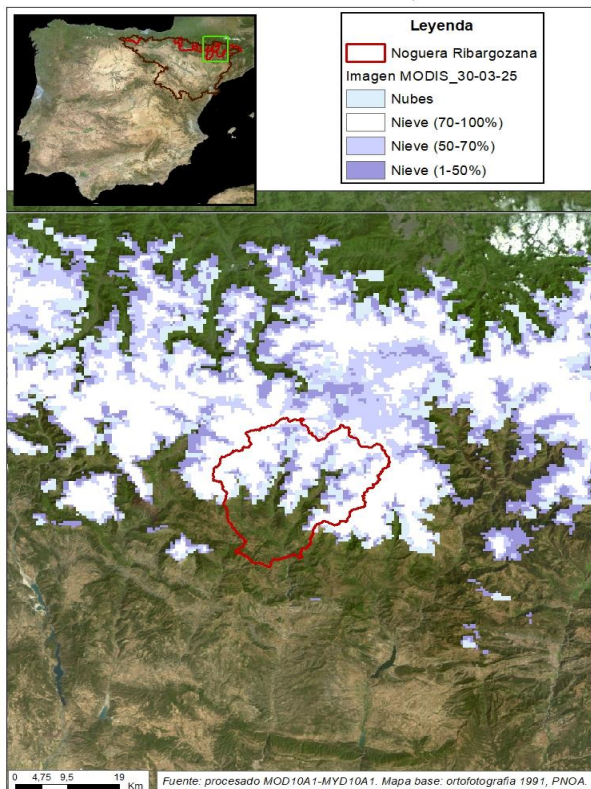


EVOLUCIÓN DE LA RESERVA DE NIEVE Y APORTACIONES EN EL
ÁMBITO DE LA CONFEDERACIÓN HIDROGRÁFICA DEL EBRO

Fecha del informe: 31/03/2025

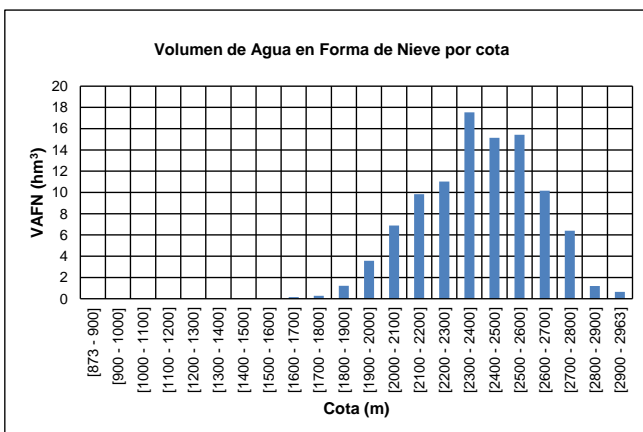
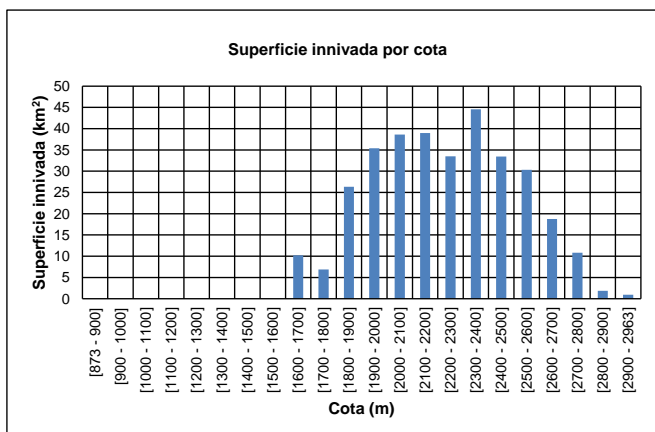
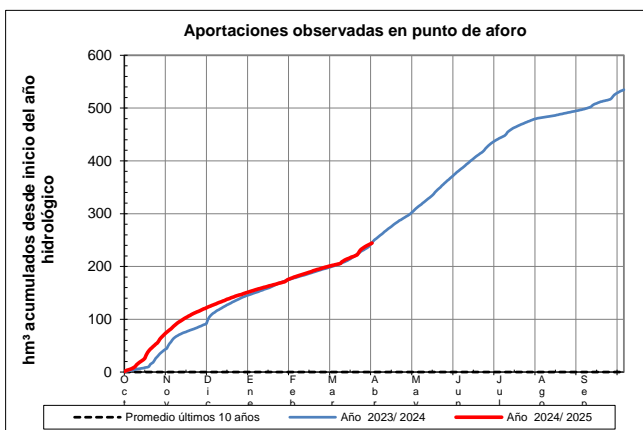
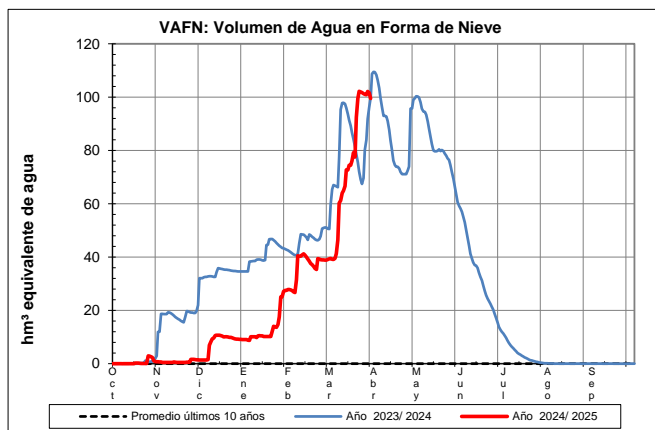
NOGUERA RIBARGOZANA EN PONT DE SUERT

Probabilidad de que la celda sea nieve:



NOGUERA RIBARGOZANA EN PONT DE SUERT

Fecha:	31/03/2025
Cota de inicio de nieve (m):	1605,00
Superficie total innivada (km ²):	330,59
Altura equivalente de agua media (mm):	300,88
Volumen de agua en forma de nieve (hm ³):	99,47

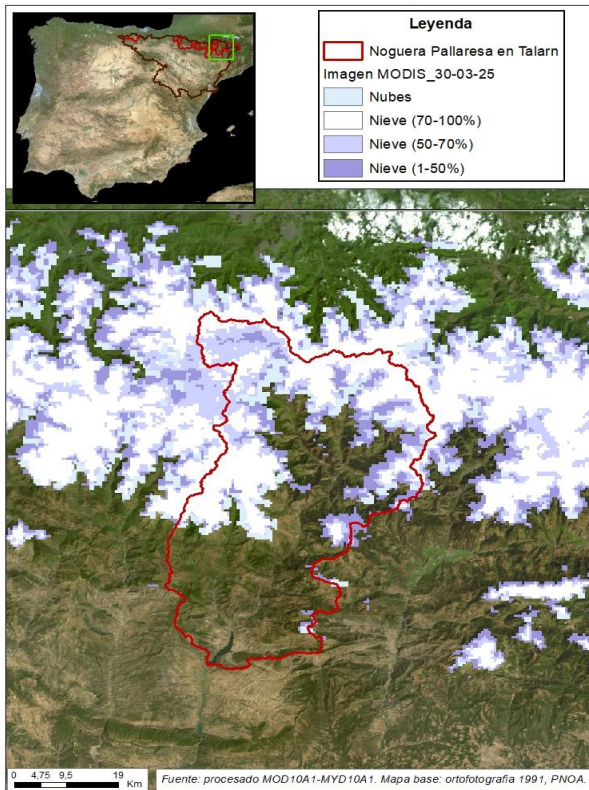


EVOLUCIÓN DE LA RESERVA DE NIEVE Y APORTACIONES EN EL
ÁMBITO DE LA CONFEDERACIÓN HIDROGRÁFICA DEL EBRO

Fecha del informe: 31/03/2025

NOGUERA PALLARESA EN EMBALSE DE TALARN

Probabilidad de que la celda sea nieve:



NOGUERA PALLARESA EN EMBALSE DE TALARN

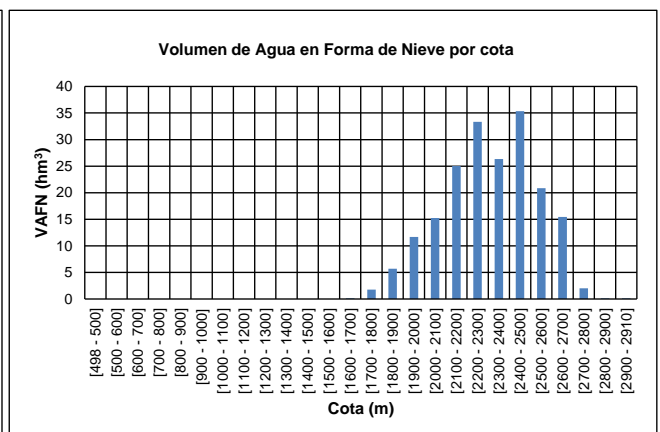
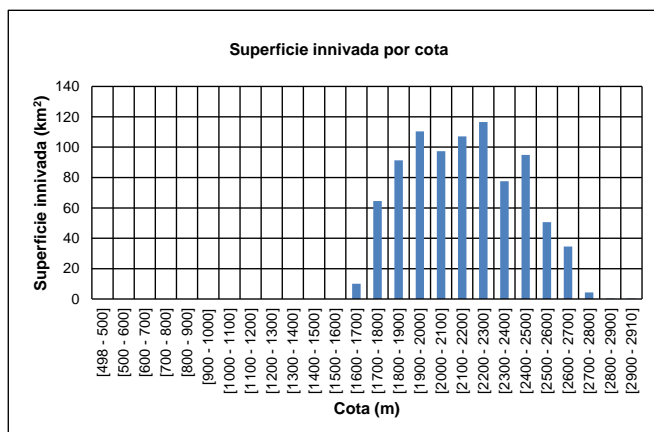
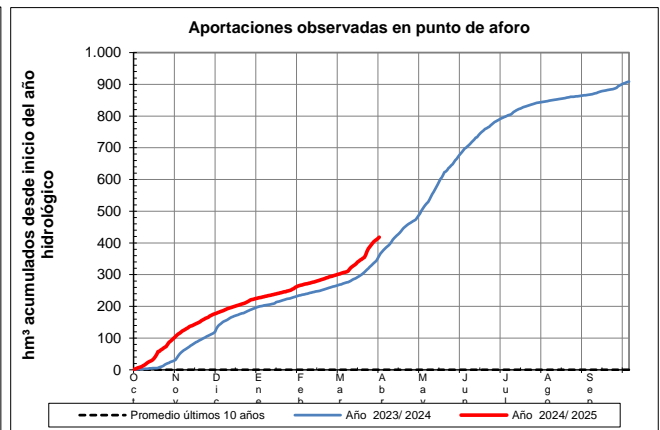
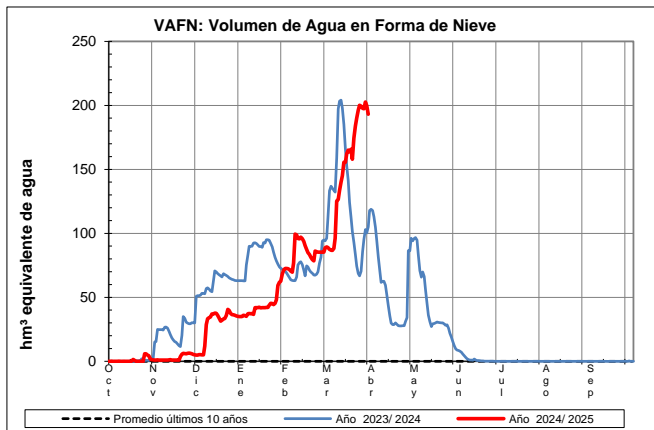
Fecha: 31/03/2025

Cota de inicio de nieve (m): 1641,00

Superficie total innivada (km²): 859,83

Altura equivalente de agua media (mm): 224,65

Volumen de agua en forma de nieve (hm³): 193,16

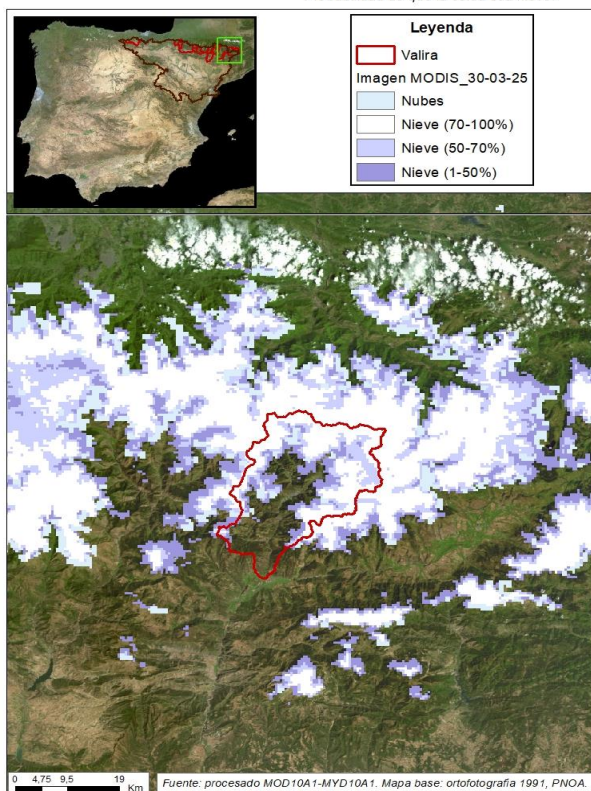


EVOLUCIÓN DE LA RESERVA DE NIEVE Y APORTACIONES EN EL ÁMBITO DE LA CONFEDERACIÓN HIDROGRÁFICA DEL EBRO

Fecha del informe: 31/03/2025

VALIRA EN SEO D'URGEL

Probabilidad de que la celda sea nieve:



VALIRA EN SEO D'URGEL

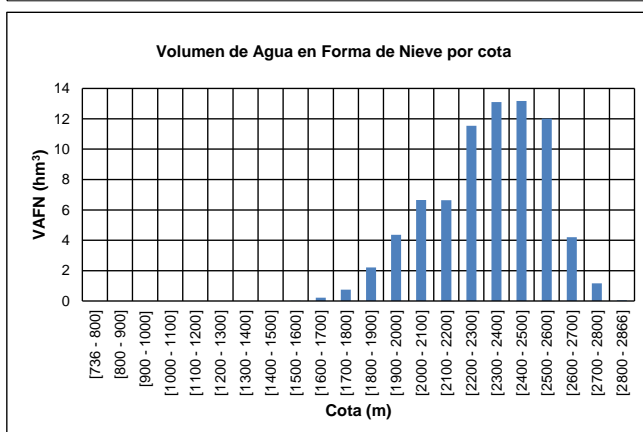
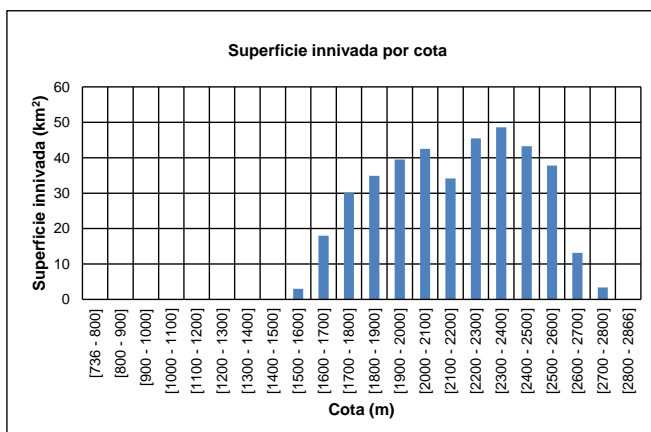
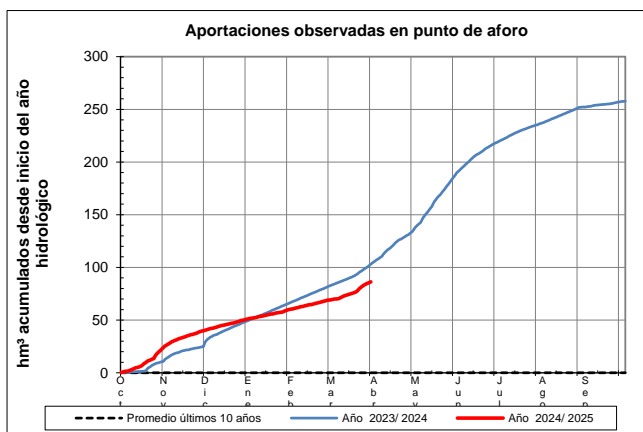
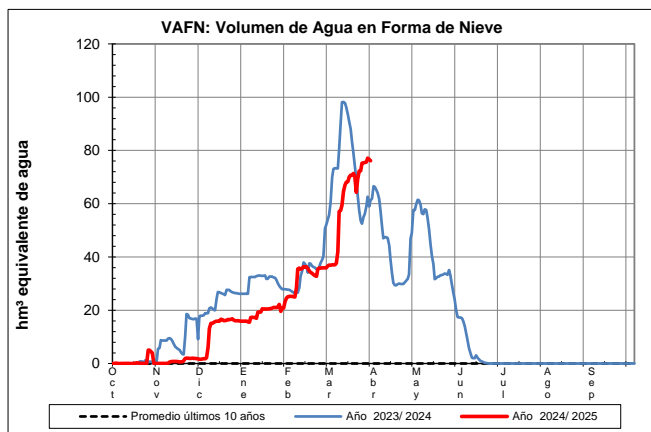
Fecha: 31/03/2025

Cota de inicio de nieve (m): 1570,00

Superficie total innivada (km²): 393,70

Altura equivalente de agua media (mm): 193,26

Volumen de agua en forma de nieve (hm³): 76,09

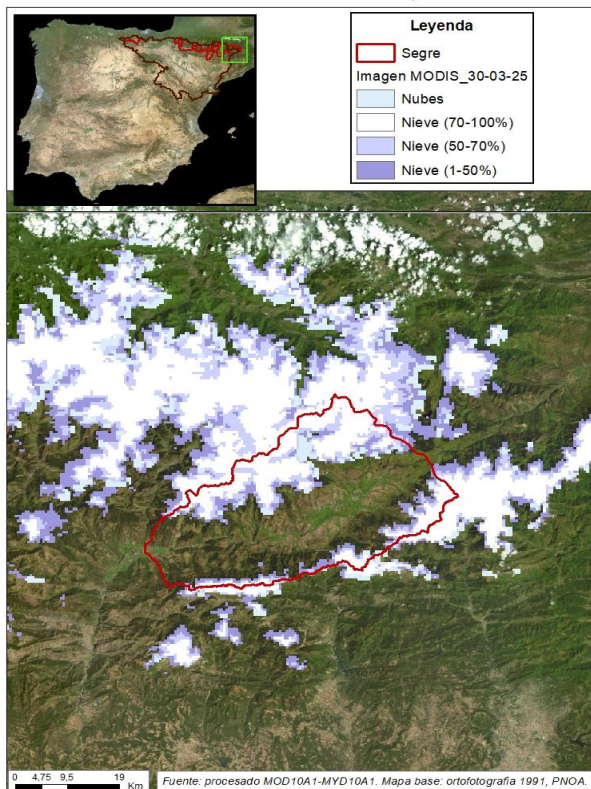


EVOLUCIÓN DE LA RESERVA DE NIEVE Y APORTACIONES EN EL
ÁMBITO DE LA CONFEDERACIÓN HIDROGRÁFICA DEL EBRO

Fecha del informe: 31/03/2025

SEGRE EN SEO D'URGEL

Probabilidad de que la celda sea nieve:



SEGRE EN SEO D'URGEL

Fecha: 31/03/2025

Cota de inicio de nieve (m): 1647,00

Superficie total innivada (km²): 380,84

Altura equivalente de agua media (mm): 170,55

Volumen de agua en forma de nieve (hm³): 64,95

