

Evolución de la reserva de nieve (Modelo hidrológico ASTER®)



Confederación Hidrográfica del Miño - Sil

01 de abril de 2025

Datos provisionales sujetos a revisión

NÚMERO BHS 13
AÑO 2025

**SECRETARÍA DE ESTADO DE MEDIO
AMBIENTE.**

DIRECCIÓN GENERAL DEL AGUA

Catálogo de Publicaciones de la
Administración General del Estado:
<http://publicacionesoficiales.boe.es/>

N.I.P.O.: 665-20-095-4

**SUBDIRECCIÓN
GENERAL DE PROTECCIÓN DE LAS
AGUAS Y GESTIÓN DE RIESGOS**

**ÁREA DE INFORMACIÓN
HIDROLÓGICA**

Fernando Pastor Argüello

Teresa Maestro Villarroya

Beatriz Fondevila Garcinuño

Carlos González Trabanco

Para cualquier sugerencia póngase en
contacto con:

Plaza San Juan de la Cruz 10
Despacho C-708
28071 Madrid

Teléfonos: 91 597 54 43

Correo electrónico:
hidrologia@miteco.es

El informe de Evolución de Recursos
Nivales puede ser consultado en:
<https://www.miteco.gob.es/es/agua/temas/evaluacion-de-los-recursos-hidricos/ERHIN/>

RESUMEN

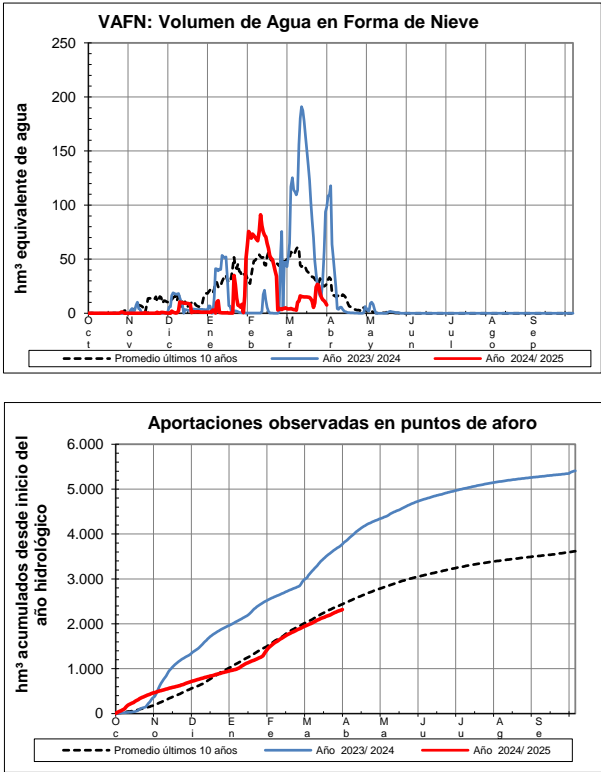
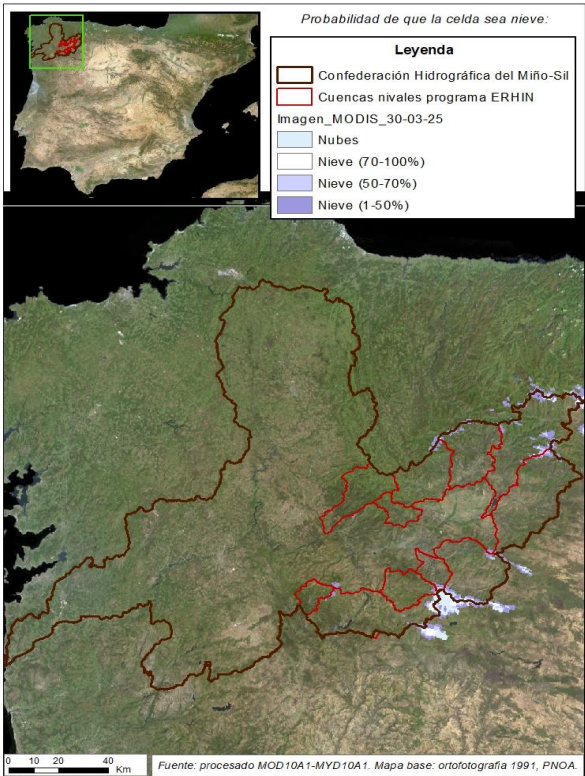
[Evolución de las reservas nivales](#)

EVOLUCIÓN DE LA RESERVA DE NIEVE Y APORTACIONES EN EL
ÁMBITO DE LA CONFEDERACIÓN HIDROGRÁFICA DEL MIÑO-SIL

Fecha del informe: 30/03/2025

CUENCA		(*) ESTADO A: 30/03/2025				
		Superficie de la cuenca	Superficie innivada (1)	VAFN (2)	Aportaciones (3)	Reserva nival (4)
Sistema	Pto. de control	(km²)	(km²)	(hm³)	(hm³)	
Cordillera Cantábrica	Lor en Quiroga	368,7	0,0	0,0	276,2	Normal
	Selmo en Oencia	134,4	0,0	0,0	151,6	Normal
	Burbia en Villafranca del Bierzo	434,0	0,0	0,0	209,9	Normal
	Cúa en Quielos	495,6	1,6	0,1	271,0	Alta
	Sil en E. de Bárcena	827,0	14,7	0,2	409,4	Alta
	Boeza en E. de Montearenas	832,3	0,0	0,0	132,4	Normal
	Cabrera Pte. Domingo Flórez	558,1	24,6	0,6	39,8	Muy alta
	Casoyo en E. de Casoyo	145,2	10,5	0,6	12,3	Muy alta
	Jares en E. de Prada	256,7	40,7	1,8	102,0	Alta
	Bibey en E. de Bao	730,9	89,0	4,4	592,1	Alta
	Návea en E. de Chandreja	129,7	0,0	0,0	121,4	Normal
TOTAL		4.912,6	181,2	7,7	2.318,1	

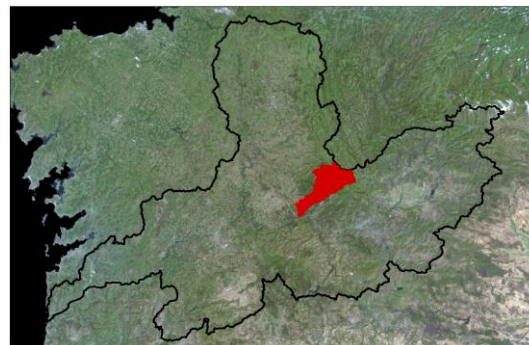
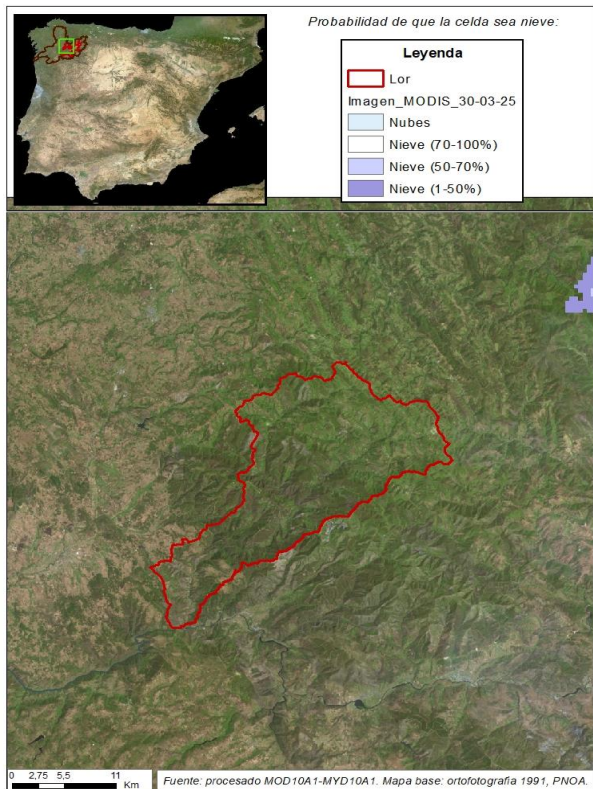
- (1) Superficie innivada calculada a partir del modelo ASTER
- (2) Volumen de Agua en Forma de Nieve (VAFN) calculado a partir del modelo ASTER
- (3) Aportaciones observadas en los puntos de aforo utilizados como puntos de cierre
- (4) Valoración cualitativa del estado de las reservas en comparación con los valores registrados en los últimos 5 años



EVOLUCIÓN DE LA RESERVA DE NIEVE Y APORTACIONES EN EL
ÁMBITO DE LA CONFEDERACIÓN HIDROGRÁFICA DEL MIÑO-SIL

Fecha del informe: 30/03/2025

LOR EN QUIROGA



LOR EN QUIROGA

Fecha: 30/03/2025

Cota de inicio de nieve (m):

Dato no disponible

Superficie total innivada (km²):

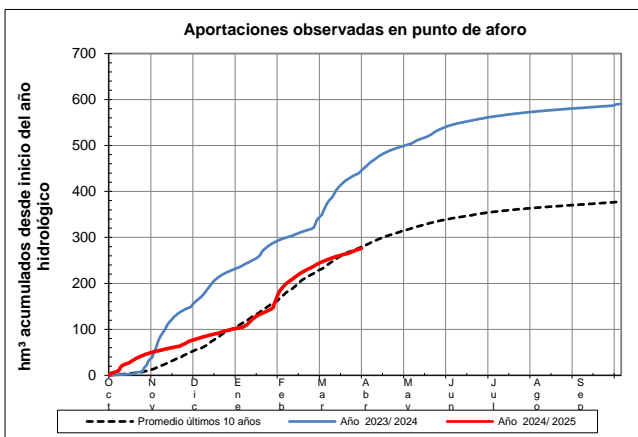
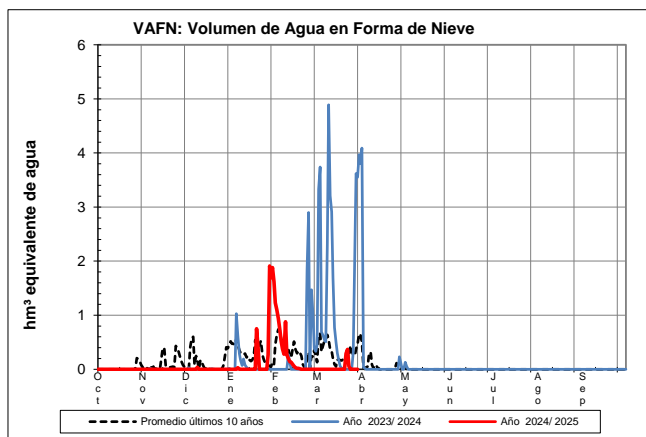
0,00

Altura equivalente de agua media (mm):

0,00

Volumen de agua en forma de nieve (hm³):

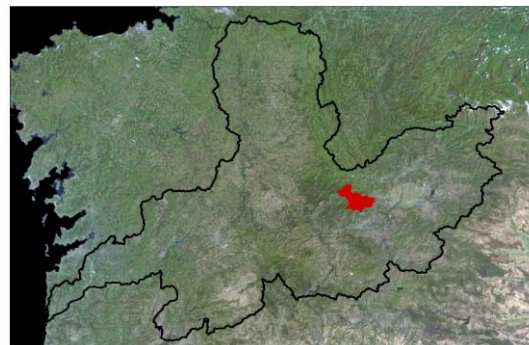
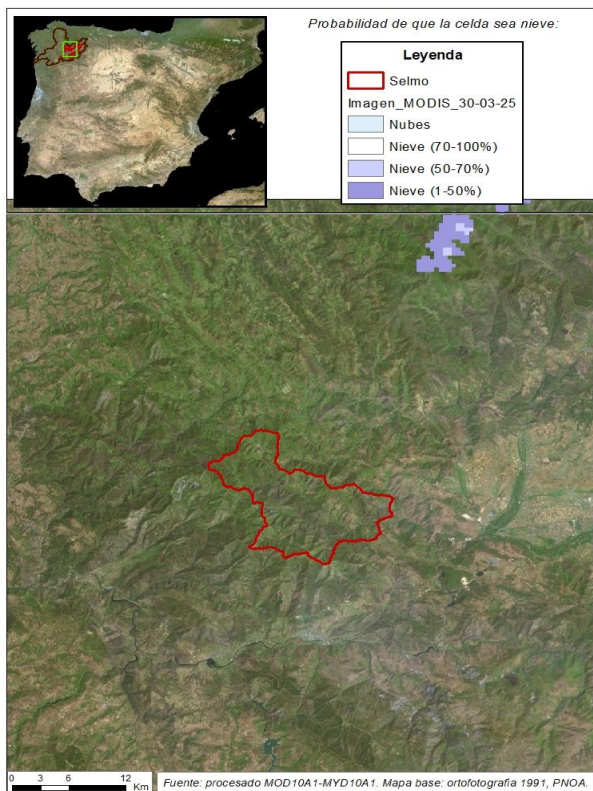
0,00



EVOLUCIÓN DE LA RESERVA DE NIEVE Y APORTACIONES EN EL
ÁMBITO DE LA CONFEDERACIÓN HIDROGRÁFICA DEL MIÑO-SIL

Fecha del informe: 30/03/2025

SELMO EN OENCIA



SELMO EN OENCIA

Fecha: 30/03/2025

Cota de inicio de nieve (m):

Dato no disponible

Superficie total innivada (km²):

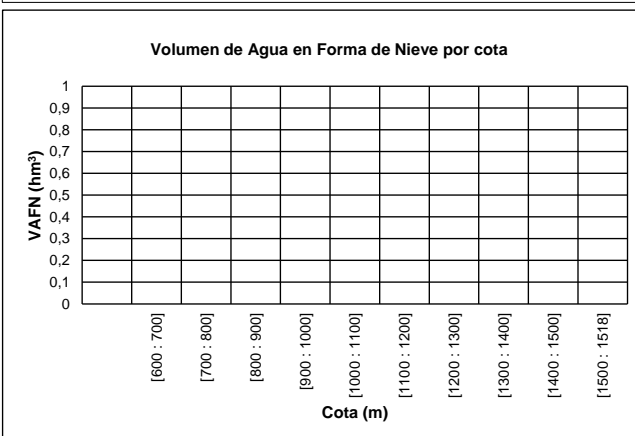
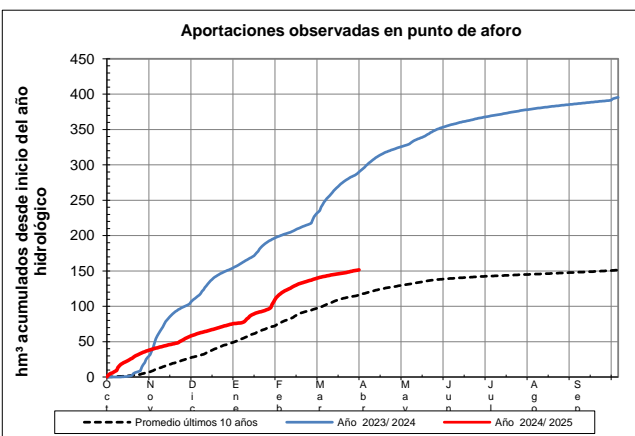
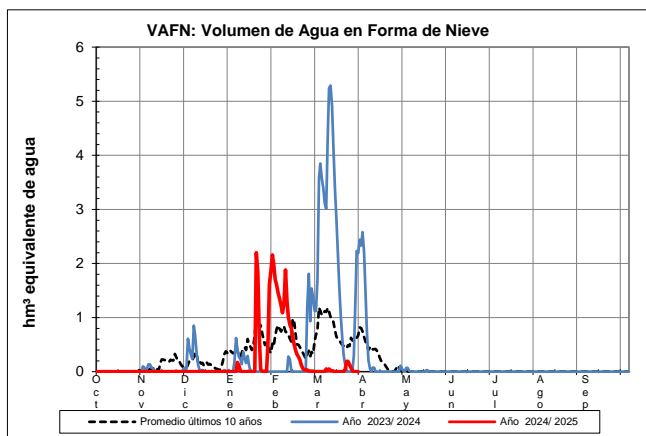
0,00

Altura equivalente de agua media (mm):

0,00

Volumen de agua en forma de nieve (hm³):

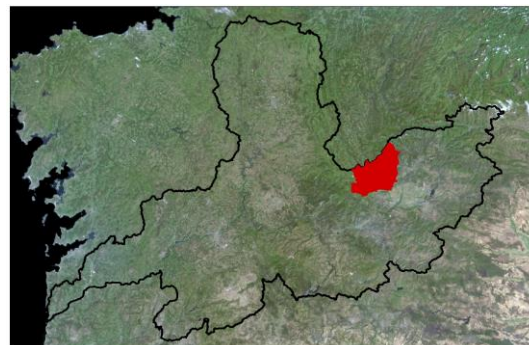
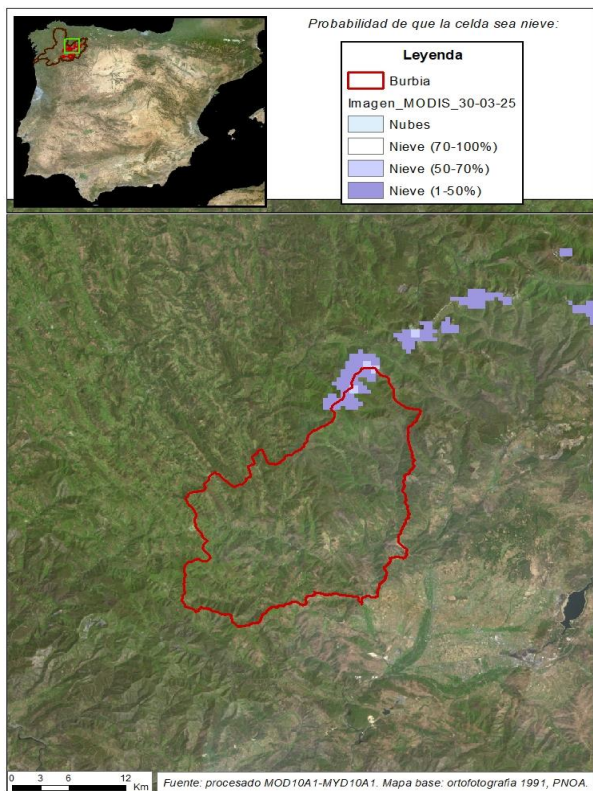
0,00



EVOLUCIÓN DE LA RESERVA DE NIEVE Y APORTACIONES EN EL
ÁMBITO DE LA CONFEDERACIÓN HIDROGRÁFICA DEL MIÑO-SIL

Fecha del informe: 30/03/2025

BURBIA EN VILAFRANCA DEL BIERZO



BURBIA EN VILAFRANCA DEL BIERZO

Fecha: 30/03/2025

Cota de inicio de nieve (m):

Dato no disponible

Superficie total innivada (km²):

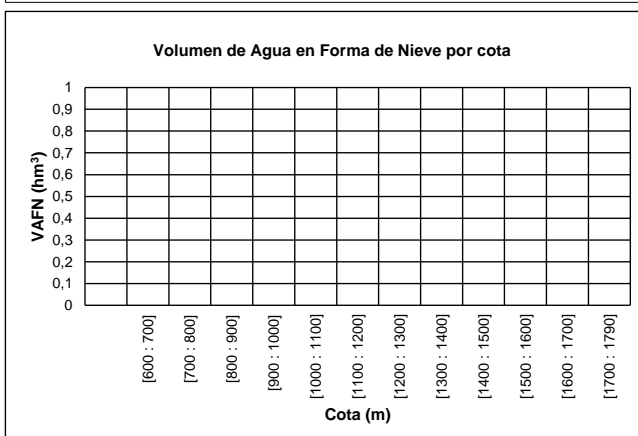
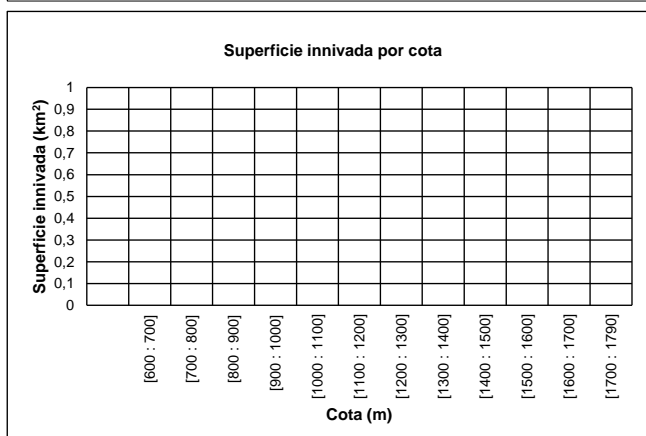
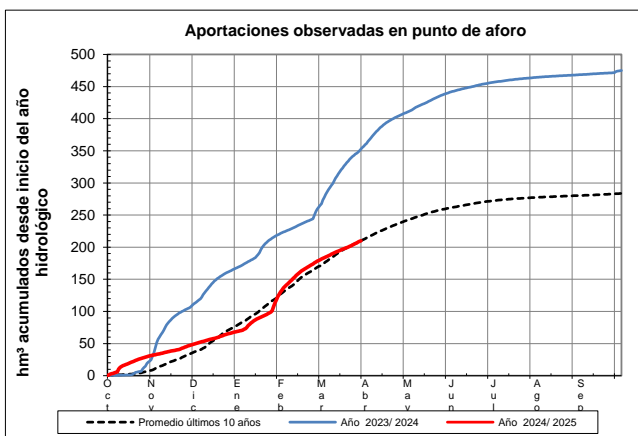
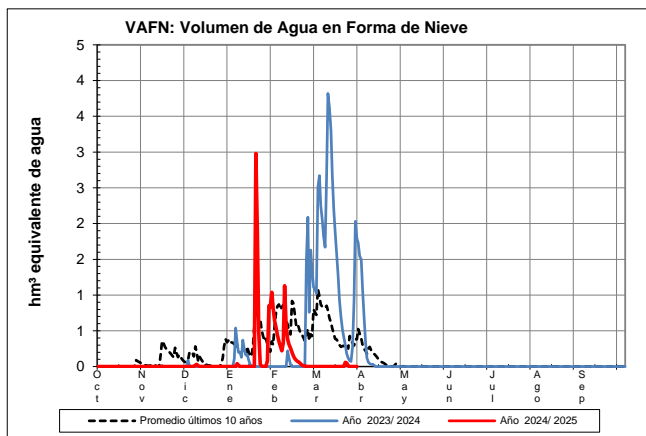
0,00

Altura equivalente de agua media (mm):

0,00

Volumen de agua en forma de nieve (hm³):

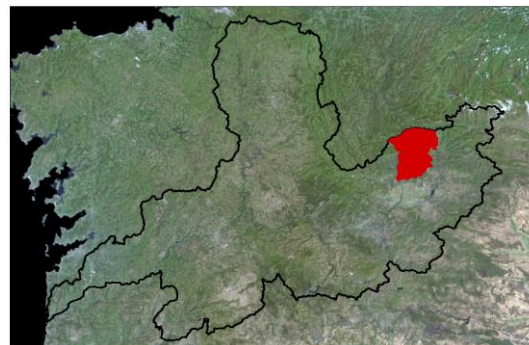
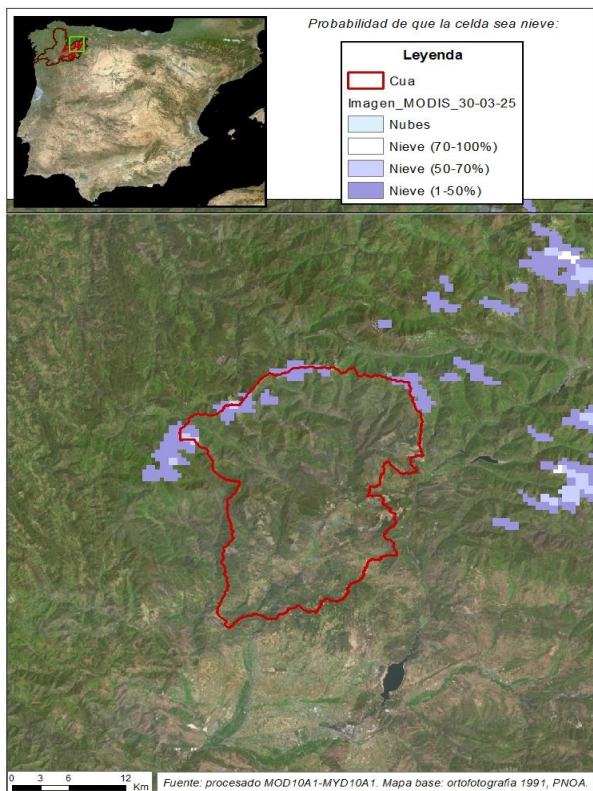
0,00



EVOLUCIÓN DE LA RESERVA DE NIEVE Y APORTACIONES EN EL
ÁMBITO DE LA CONFEDERACIÓN HIDROGRÁFICA DEL MIÑO-SIL

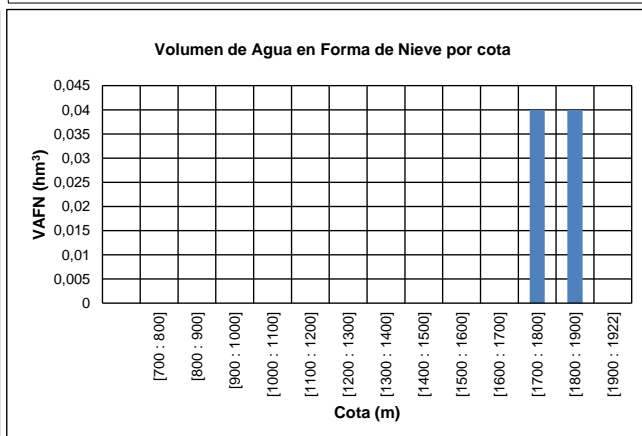
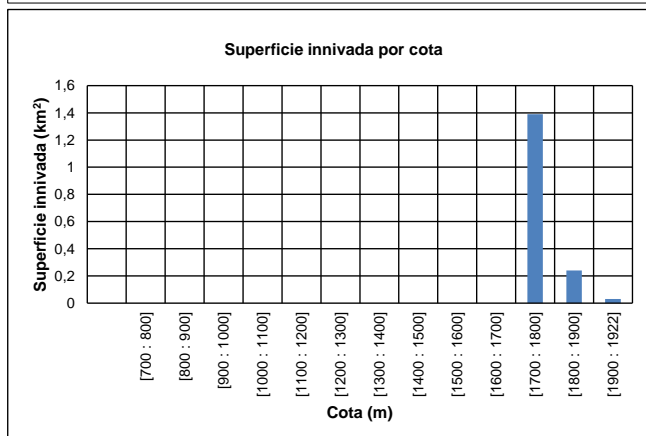
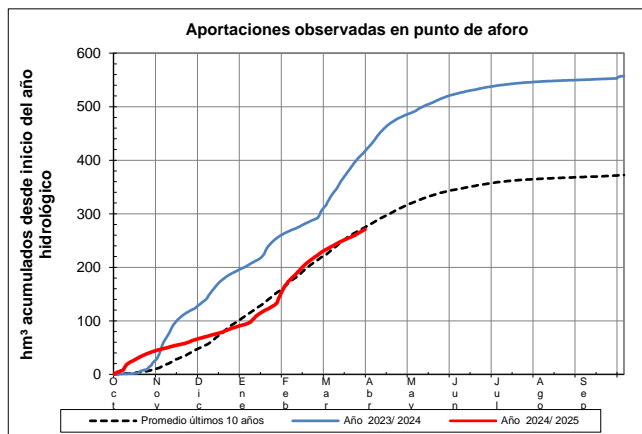
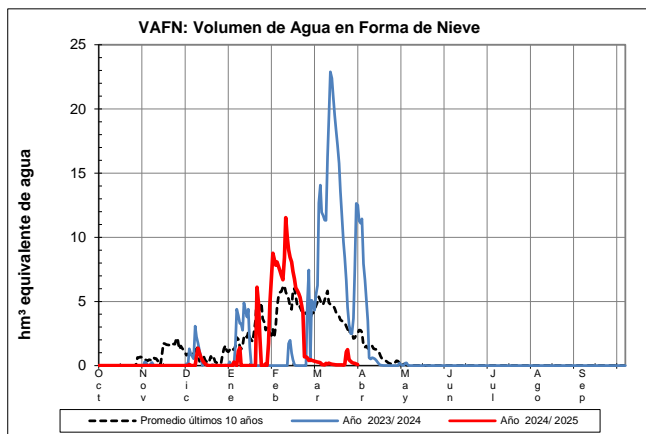
Fecha del informe: 30/03/2025

CÚA EN QUILOS



CÚA EN QUILOS

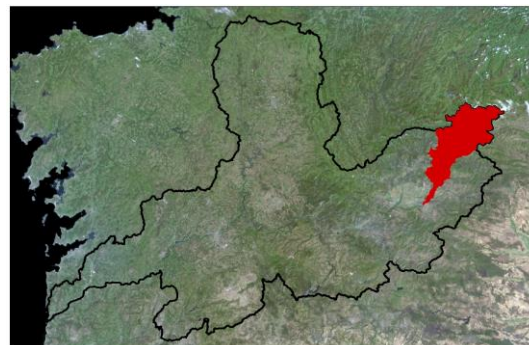
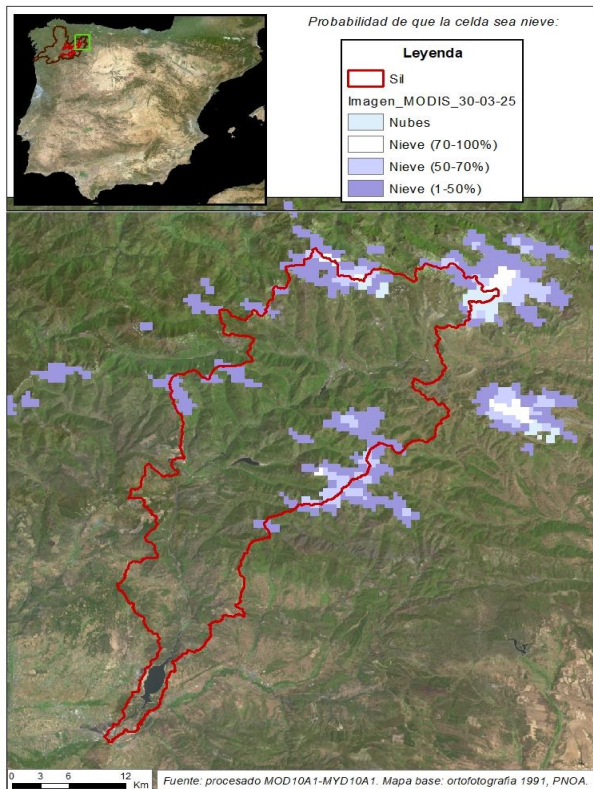
Fecha:	30/03/2025
Cota de inicio de nieve (m):	1729,00
Superficie total innivada (km ²):	1,65
Altura equivalente de agua media (mm):	45,18
Volumen de agua en forma de nieve (hm ³):	0,07



EVOLUCIÓN DE LA RESERVA DE NIEVE Y APORTACIONES EN EL
ÁMBITO DE LA CONFEDERACIÓN HIDROGRÁFICA DEL MIÑO-SIL

Fecha del informe: 30/03/2025

SIL EN EMBALSE DE BÁRCENA



SIL EN EMBALSE DE BÁRCENA

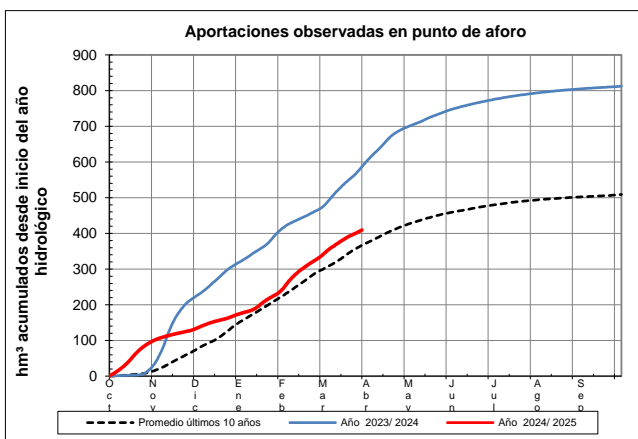
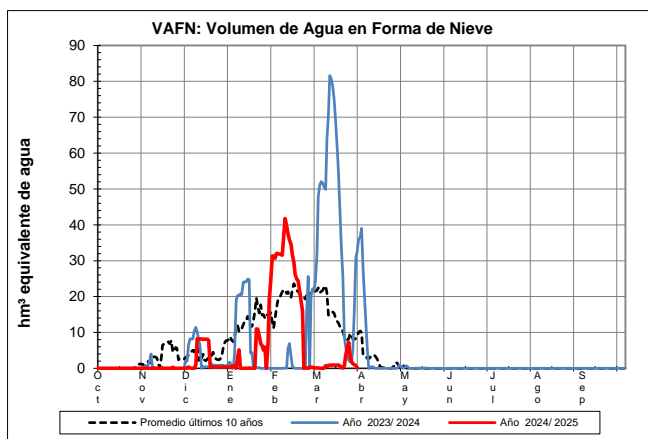
Fecha: 30/03/2025

Cota de inicio de nieve (m): 1853,00

Superficie total innivada (km²): 14,72

Altura equivalente de agua media (mm): 12,96

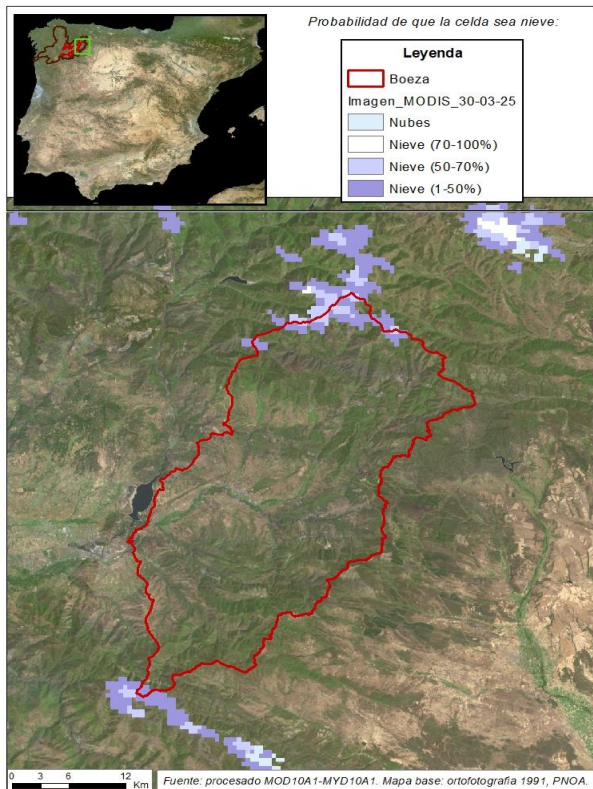
Volumen de agua en forma de nieve (hm³): 0,19



EVOLUCIÓN DE LA RESERVA DE NIEVE Y APORTACIONES EN EL
ÁMBITO DE LA CONFEDERACIÓN HIDROGRÁFICA DEL MIÑO-SIL

Fecha del informe: 30/03/2025

BOEZA EN EMBALSE DE MONTEARENAS



BOEZA EN EMBALSE DE MONTEARENAS

Fecha: 30/03/2025

Cota de inicio de nieve (m):

Dato no disponible

Superficie total innivada (km²):

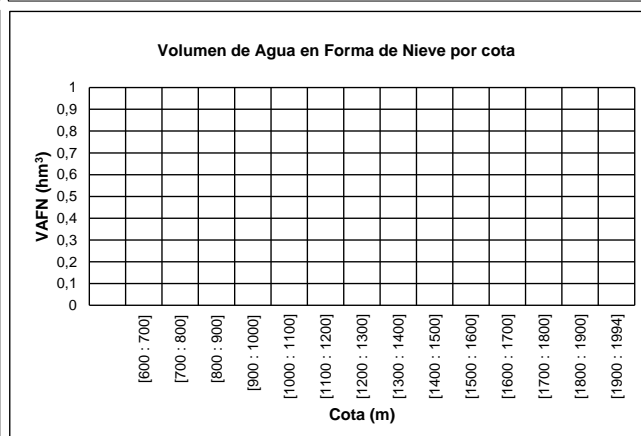
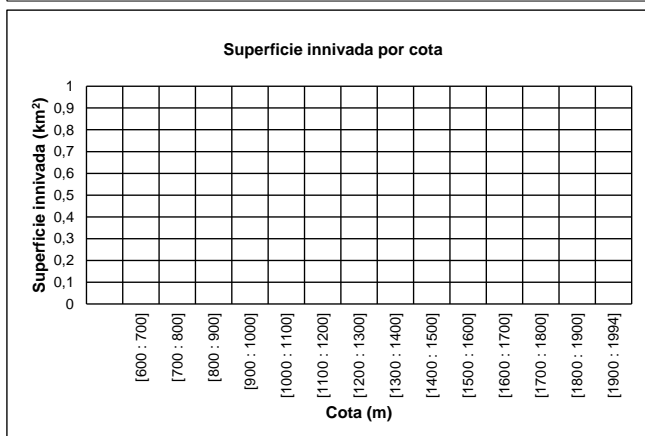
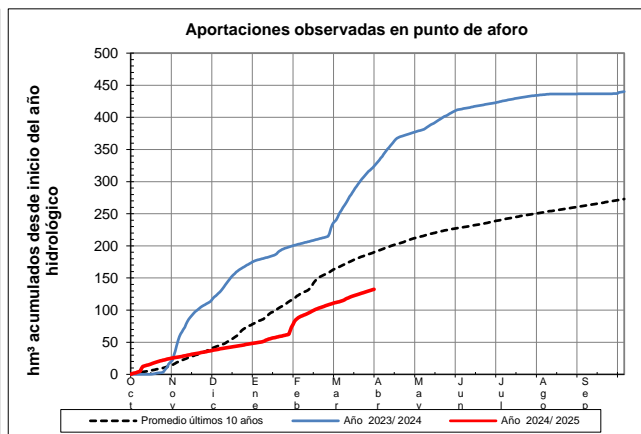
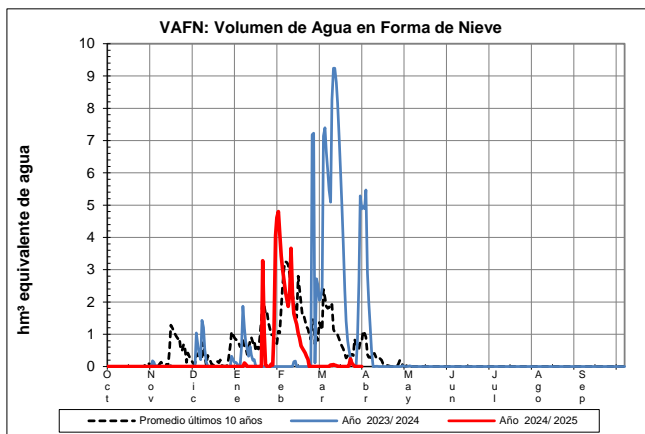
0,00

Altura equivalente de agua media (mm):

0,00

Volumen de agua en forma de nieve (hm³):

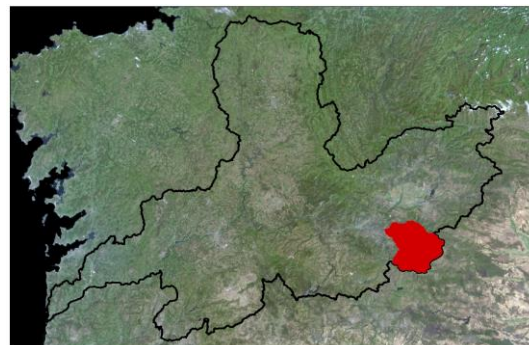
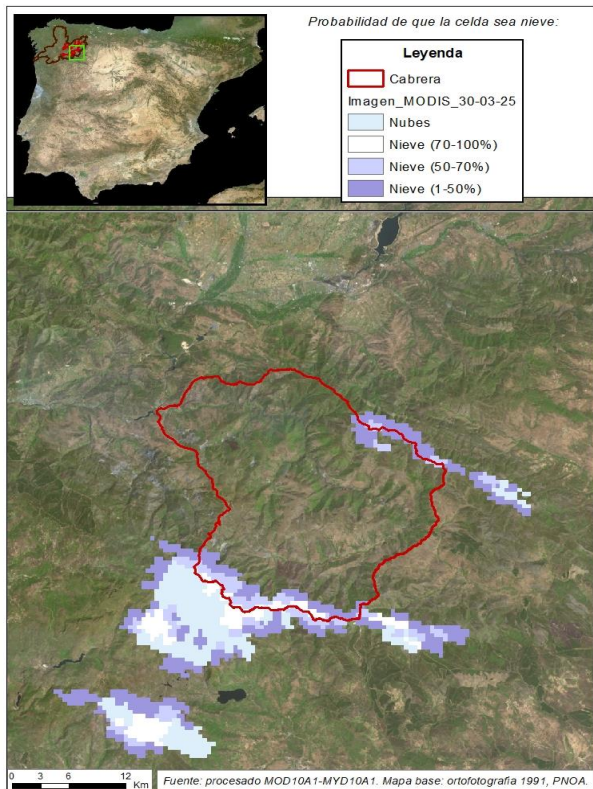
0,00



EVOLUCIÓN DE LA RESERVA DE NIEVE Y APORTACIONES EN EL
ÁMBITO DE LA CONFEDERACIÓN HIDROGRÁFICA DEL MIÑO-SIL

Fecha del informe: 30/03/2025

CABRERA EN PUENTE DOMINGO FLOREZ



CABRERA EN PUENTE DOMINGO FLOREZ

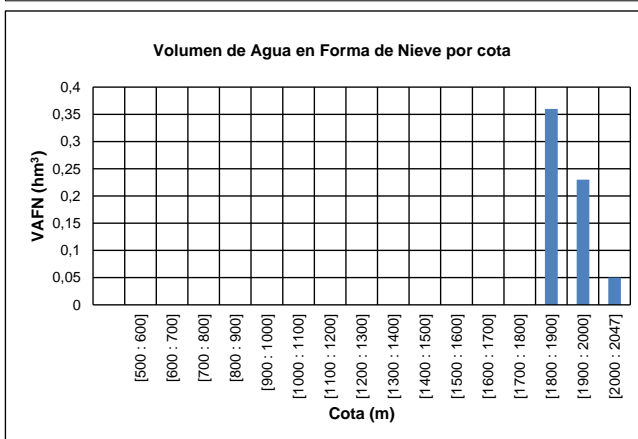
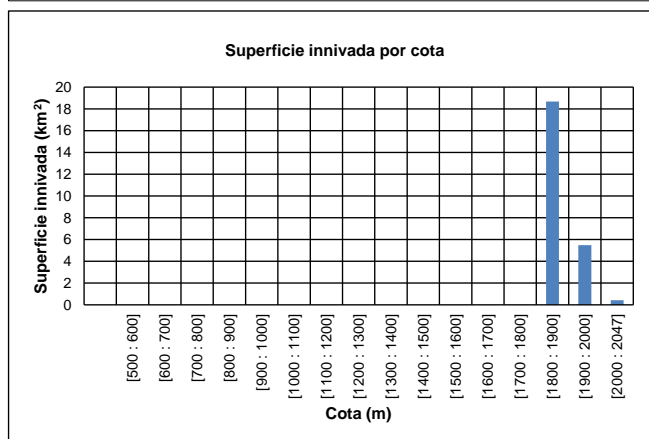
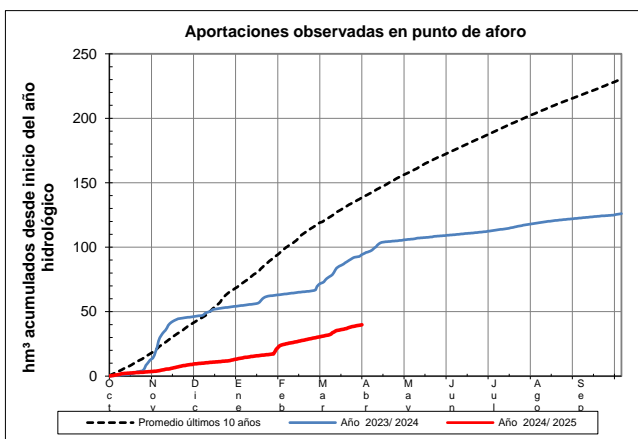
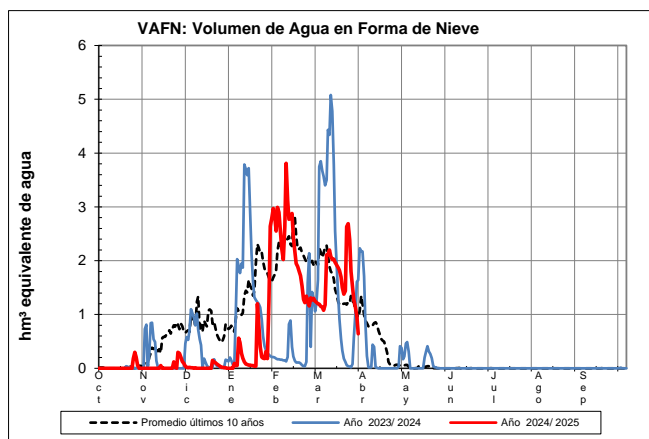
Fecha: 30/03/2025

Cota de inicio de nieve (m): 1805,00

Superficie total innivada (km²): 24,57

Altura equivalente de agua media (mm): 26,06

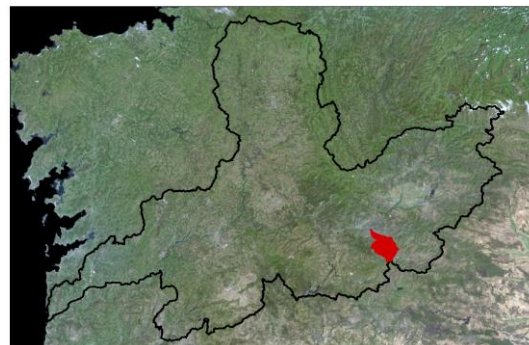
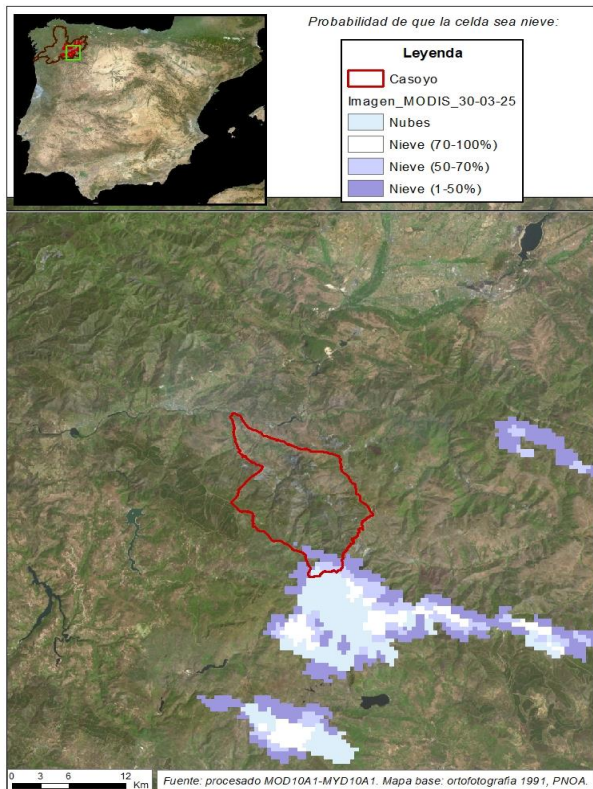
Volumen de agua en forma de nieve (hm³): 0,64



EVOLUCIÓN DE LA RESERVA DE NIEVE Y APORTACIONES EN EL
ÁMBITO DE LA CONFEDERACIÓN HIDROGRÁFICA DEL MIÑO-SIL

Fecha del informe: 30/03/2025

CASOYO EN EMBALSE DE CASOYO



CASOYO EN EMBALSE DE CASOYO

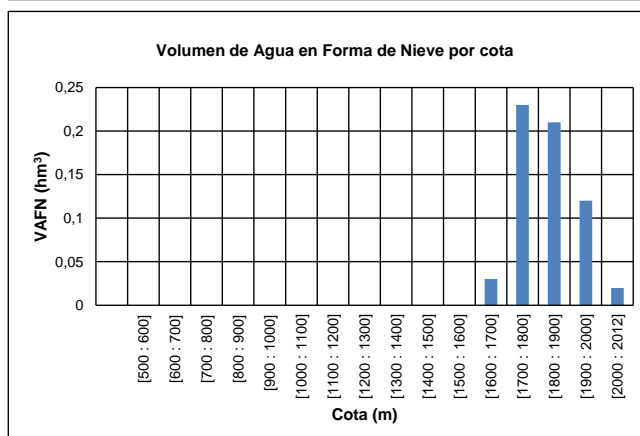
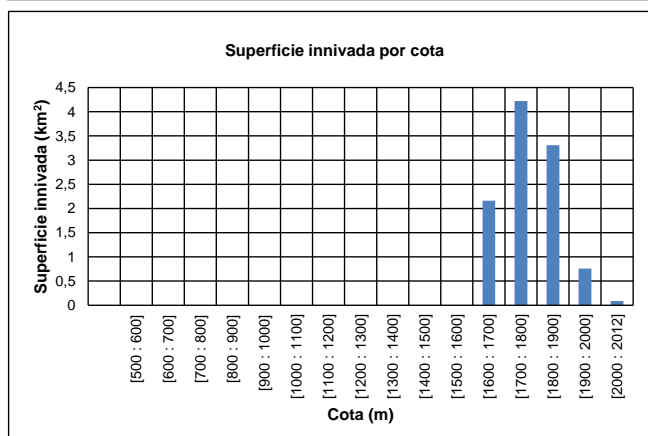
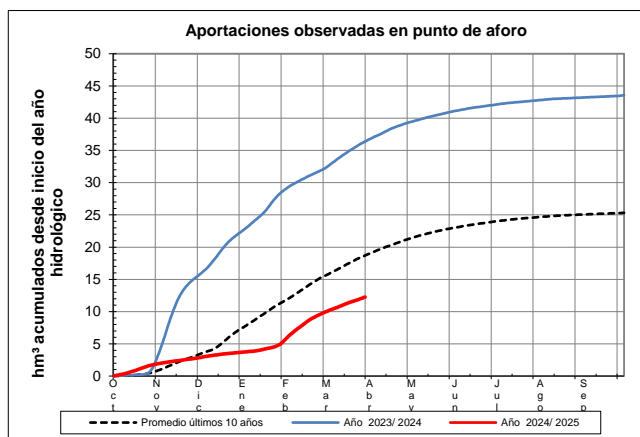
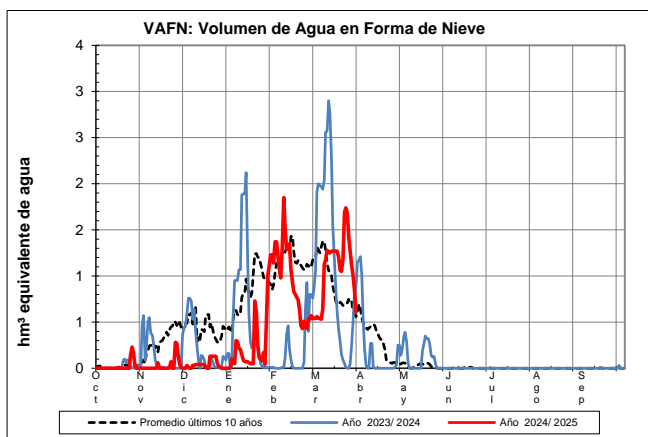
Fecha: 30/03/2025

Cota de inicio de nieve (m): 1635,00

Superficie total innivada (km²): 10,54

Altura equivalente de agua media (mm): 57,49

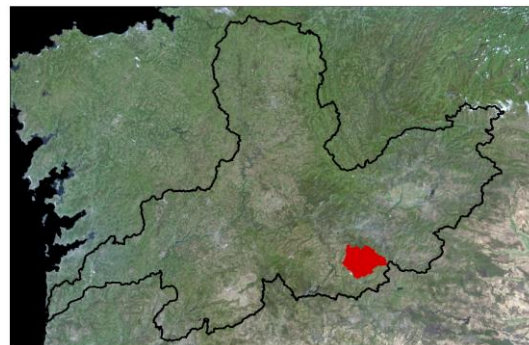
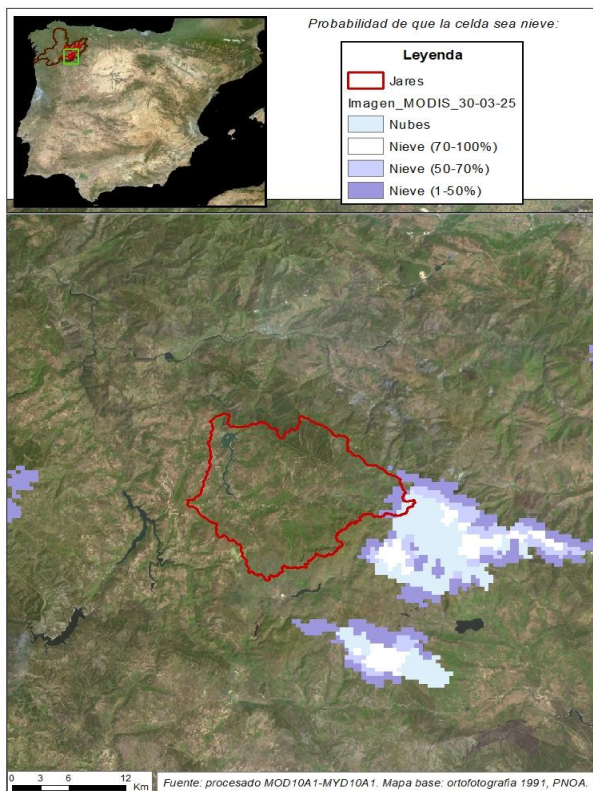
Volumen de agua en forma de nieve (hm³): 0,61



EVOLUCIÓN DE LA RESERVA DE NIEVE Y APORTACIONES EN EL
ÁMBITO DE LA CONFEDERACIÓN HIDROGRÁFICA DEL MIÑO-SIL

Fecha del informe: 30/03/2025

JARES EN EMBALSE DE PRADA



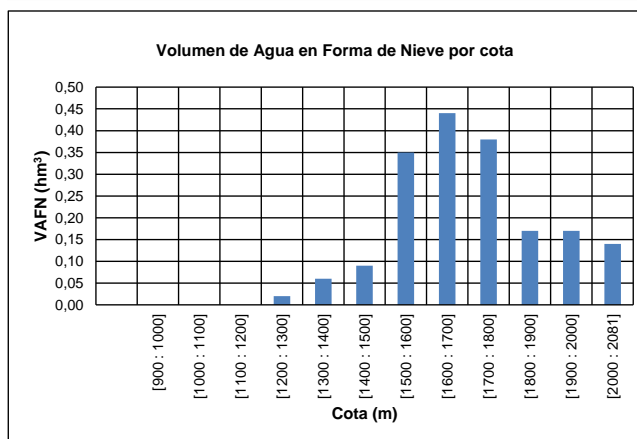
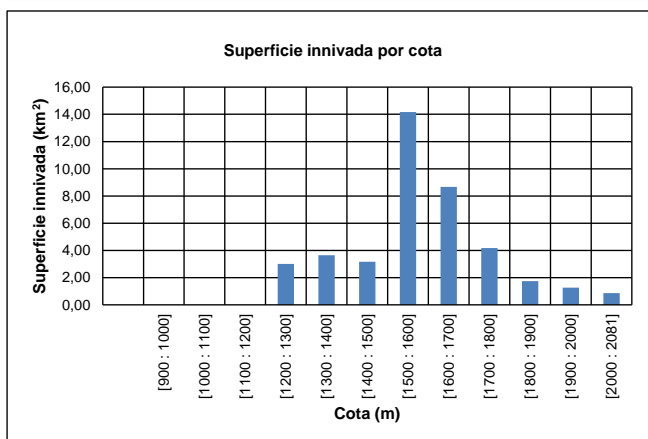
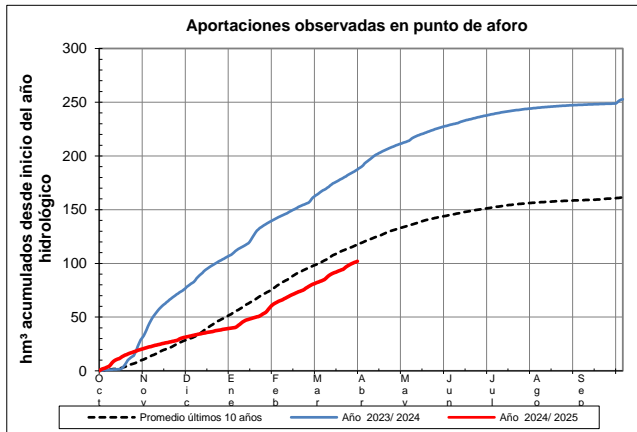
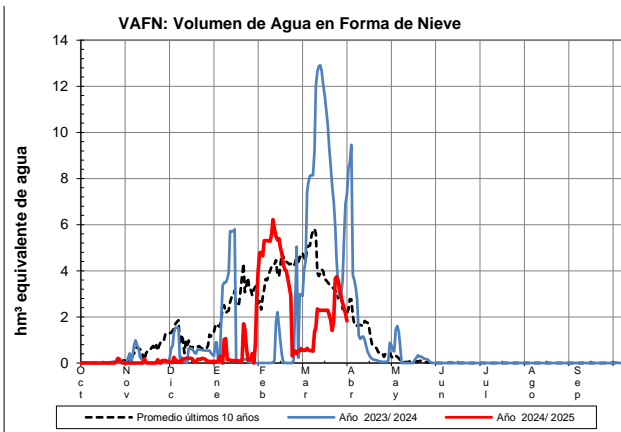
JARES EN EMBALSE DE PRADA

Fecha: 30/03/2025

Cota de inicio de nieve (m): 1266,00

Superficie total innivada (km²): 40,71

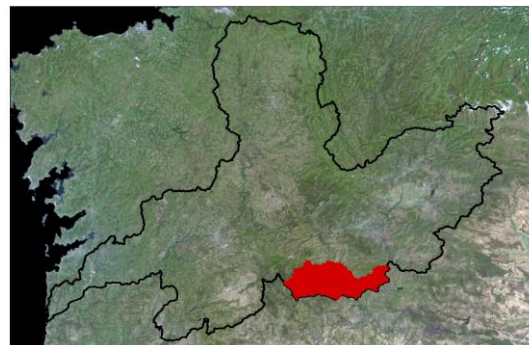
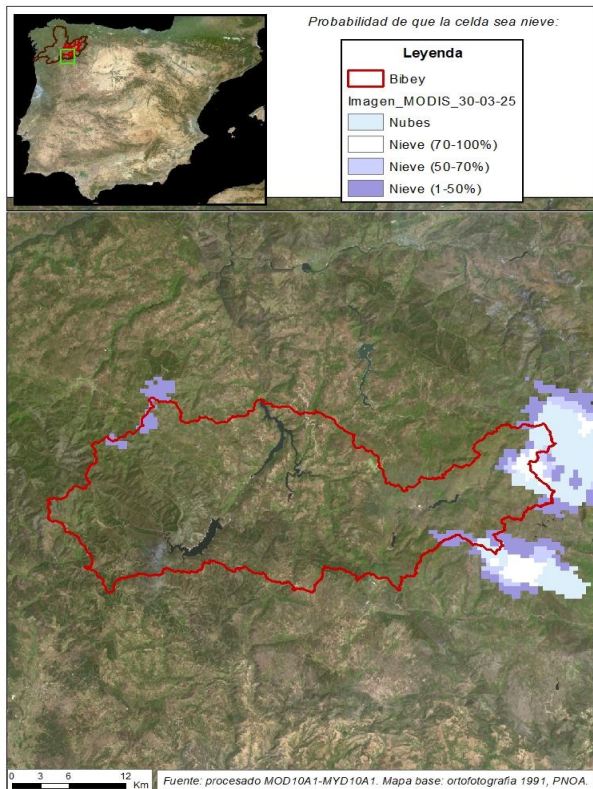
Altura equivalente de agua media (mm): 44,96

Volumen de agua en forma de nieve (hm³): 1,83

EVOLUCIÓN DE LA RESERVA DE NIEVE Y APORTACIONES EN EL
ÁMBITO DE LA CONFEDERACIÓN HIDROGRÁFICA DEL MIÑO-SIL

Fecha del informe: 30/03/2025

BIBEY EN E. DE BAO



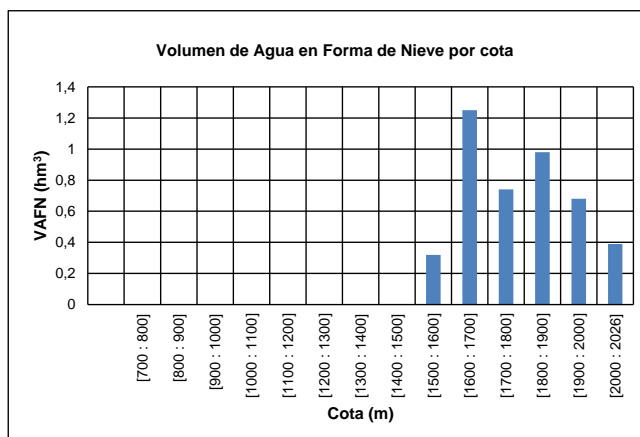
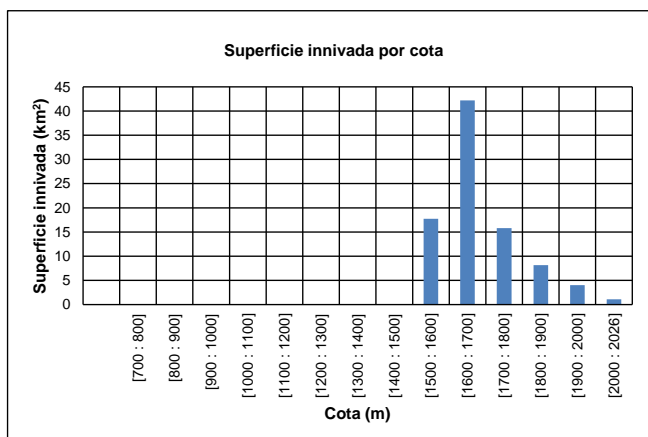
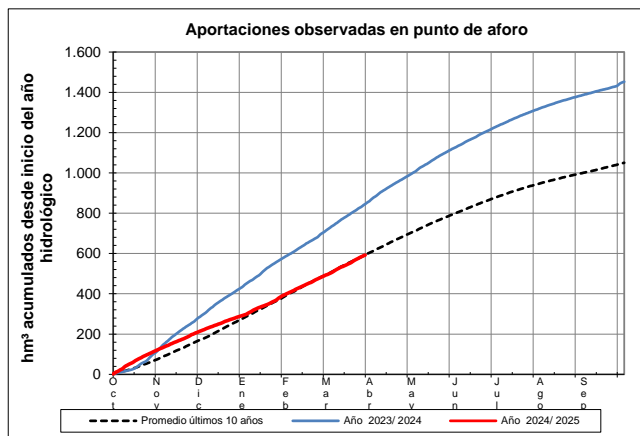
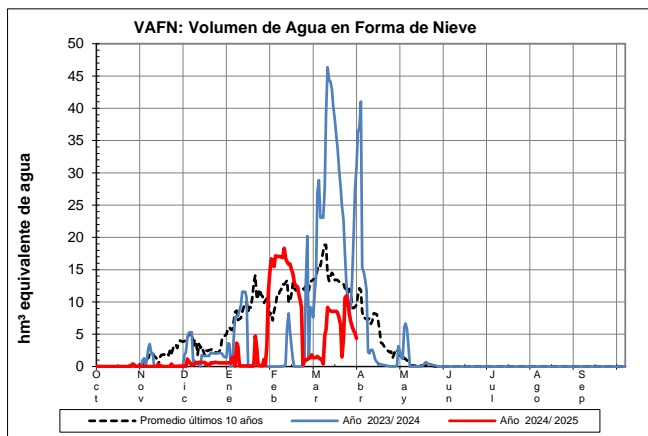
BIBEY EN E. DE BAO

Fecha: 30/03/2025

Cota de inicio de nieve (m): 1553,00

Superficie total innivada (km²): 88,97

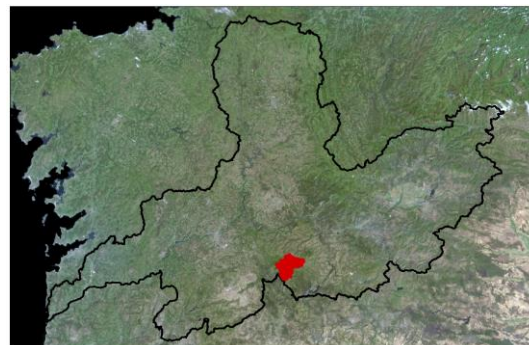
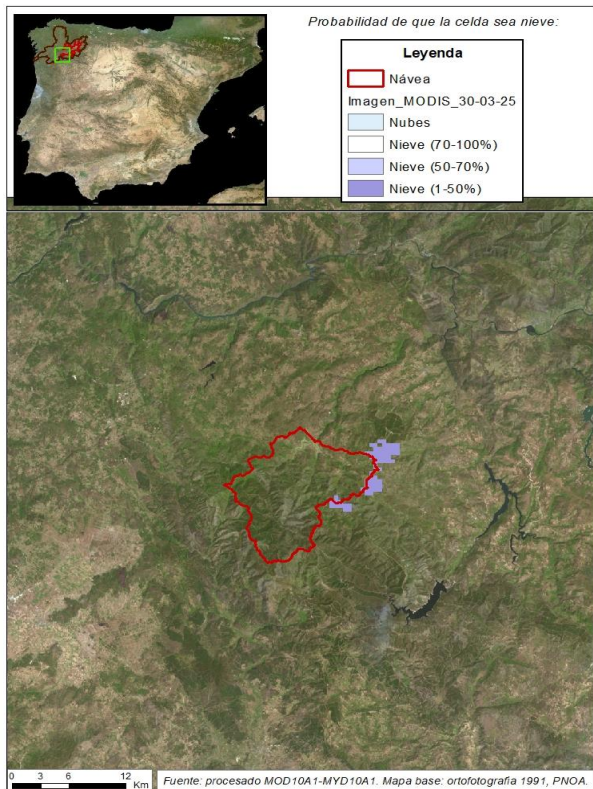
Altura equivalente de agua media (mm): 48,96

Volumen de agua en forma de nieve (hm³): 4,36

EVOLUCIÓN DE LA RESERVA DE NIEVE Y APORTACIONES EN EL
ÁMBITO DE LA CONFEDERACIÓN HIDROGRÁFICA DEL MIÑO-SIL

Fecha del informe: 30/03/2025

NÁVEA EN EMBALSE DE CHANDREJA



NÁVEA EN EMBALSE DE CHANDREJA

Fecha: 30/03/2025

Cota de inicio de nieve (m):

Dato no disponible

Superficie total innivada (km²):

0,00

Altura equivalente de agua media (mm):

0,00

Volumen de agua en forma de nieve (hm³):

0,00

