

# Evolución de la reserva de nieve (Modelo hidrológico ASTER®)



## Confederación Hidrográfica del Tajo

27 de mayo de 2025

**Datos provisionales sujetos a revisión**

**SECRETARÍA DE ESTADO DE MEDIO  
AMBIENTE.**

**DIRECCIÓN GENERAL DEL AGUA**

Catálogo de Publicaciones de la  
Administración General del Estado:  
<http://publicacionesoficiales.boe.es/>

**N.I.P.O.: 665-20-095-4**

**SUBDIRECCIÓN  
GENERAL DE PROTECCIÓN DE LAS  
AGUAS Y GESTIÓN DE RIESGOS**

**ÁREA DE INFORMACIÓN  
HIDROLÓGICA**

Fernando Pastor Argüello

Teresa Maestro Villarroya

Beatriz Fondevila Garcinuño

Carlos González Trabanco

Para cualquier sugerencia póngase en  
contacto con:

Plaza San Juan de la Cruz 10  
Despacho C-708  
28071 Madrid

Teléfonos: 91 597 54 43

Correo electrónico:  
[hidrologia@miteco.es](mailto:hidrologia@miteco.es)

El informe de Evolución de Recursos  
Nivales puede ser consultado en:  
<https://www.miteco.gob.es/es/agua/temas/evaluacion-de-los-recursos-hidricos/ERHIN/>

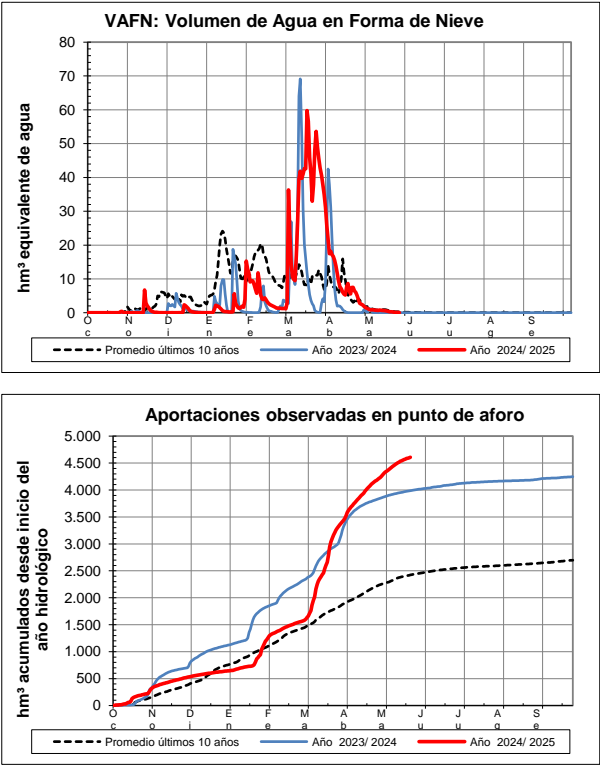
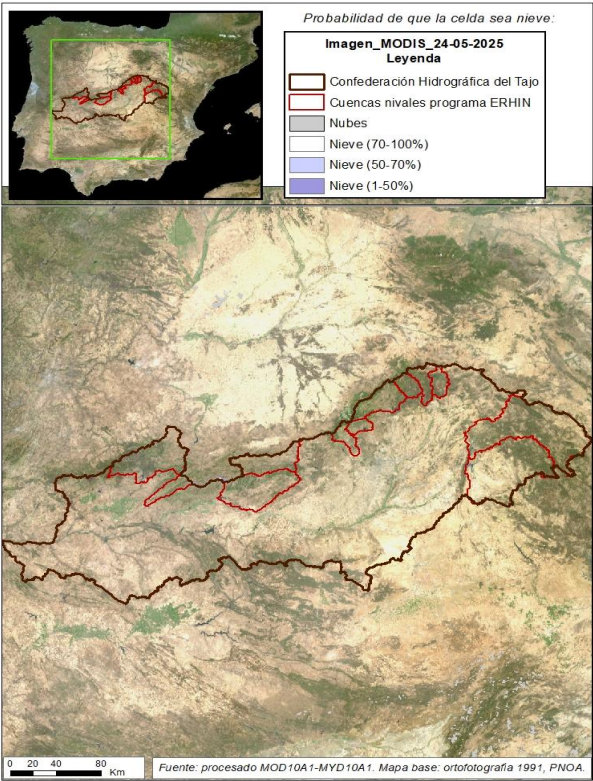
## RESUMEN

[Evolución de las reservas nivales](#)

EVOLUCIÓN DE LA RESERVA DE NIEVE Y APORTACIONES EN EL  
ÁMBITO DE LA CONFEDERACIÓN HIDROGRÁFICA DEL TAJO  
Fecha del informe: 25/05/2025

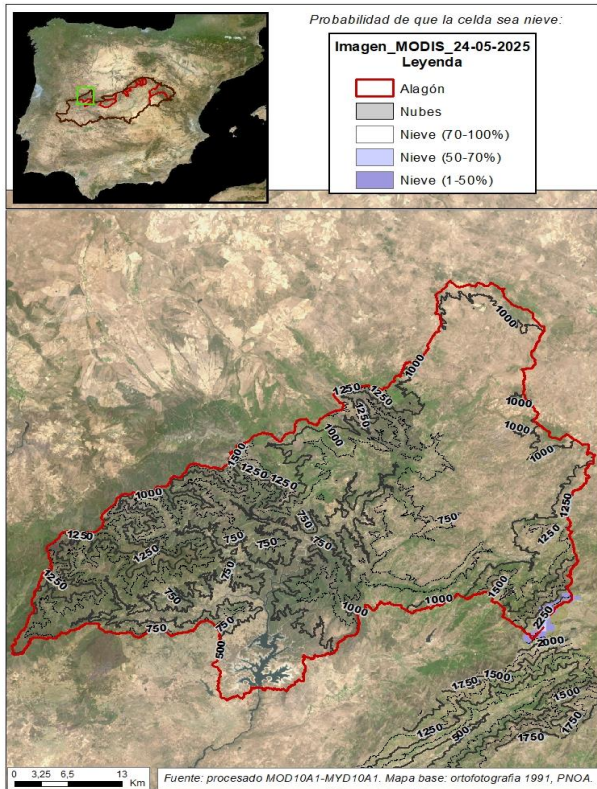
CUENCA		(*) ESTADO A: 25/05/2025				
		Superficie de la cuenca	Superficie innivada <sup>(1)</sup>	VAFN <sup>(2)</sup>	Aportaciones <sup>(3)</sup>	Reserva nival <sup>(4)</sup>
Sistema	Pto. de control	(km²)	(km²)	(hm³)	(hm³)	
Sistema Central	Alagón en Gabriel y Galán	1.848,2	0,5	0,0	789,5	Máxima 5 años
	Jerte en Plasencia	370,0	0,0	0,0	394,6	Normal
	Tietar en E. de Rosarito	1.743,2	0,0	0,0	858,1	Normal
	Alberche en el Burguillo	1.052,7	0,0	0,0	595,3	Normal
	Guadarrama en Picotejo	355,9	0,0	0,0	75,2	Normal
	Manzanares en Santillana	247,1	0,0	0,0	165,4	Normal
	Lozoya en el Atazar	925,0	0,0	0,0	306,1	Normal
	Jarama en el Vado	378,0	0,0	0,0	182,5	Normal
	Sorbe en Beleña	475,6	0,0	0,0	165,1	Normal
	Bornova en Alcorió	362,3	0,0	0,0	127,5	Normal
	Alto Tajo en Entrepeñas	3.825,6	0,0	0,0	567,2	Normal
	Guadiela en Buendía	3.355,8	0,0	0,0	501,0	Normal
TOTAL		14.939,4	0,5	0,0	4.727,6	

- (1) Superficie innivada calculada a partir del modelo ASTER  
(2) Volumen de Agua en Forma de Nieve (VAFN) calculado a partir del modelo ASTER  
(3) Aportaciones observadas en los puntos de aforo utilizados como puntos de cierre  
(4) Valoración cualitativa del estado de las reservas en comparación con los valores registrados en los últimos 5 años



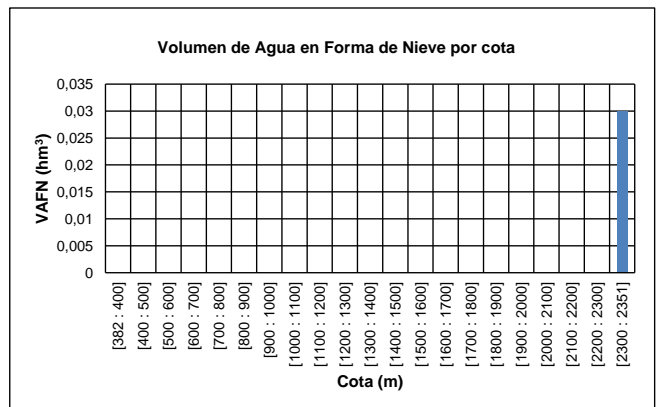
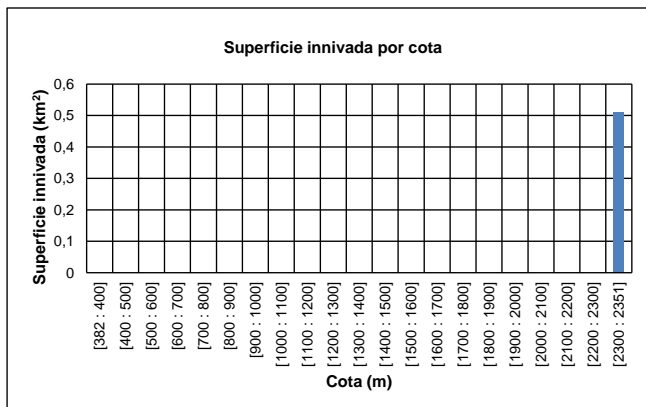
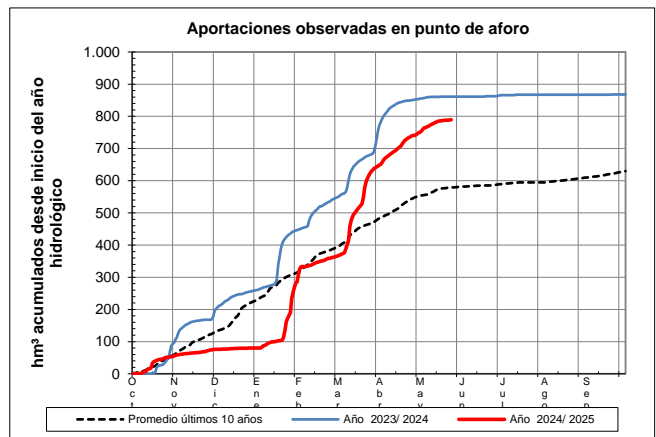
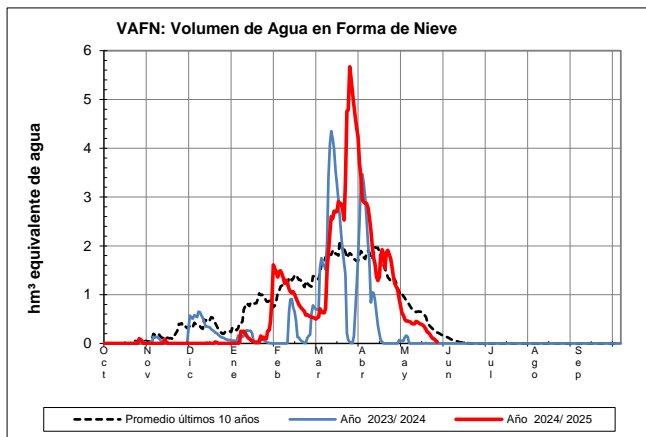
EVOLUCIÓN DE LA RESERVA DE NIEVE Y APORTACIONES EN EL  
ÁMBITO DE LA CONFEDERACIÓN HIDROGRÁFICA DEL TAJO  
Fecha del informe: 25/05/2025

ALAGÓN EN EMBALSE DE GABRIEL Y GALÁN



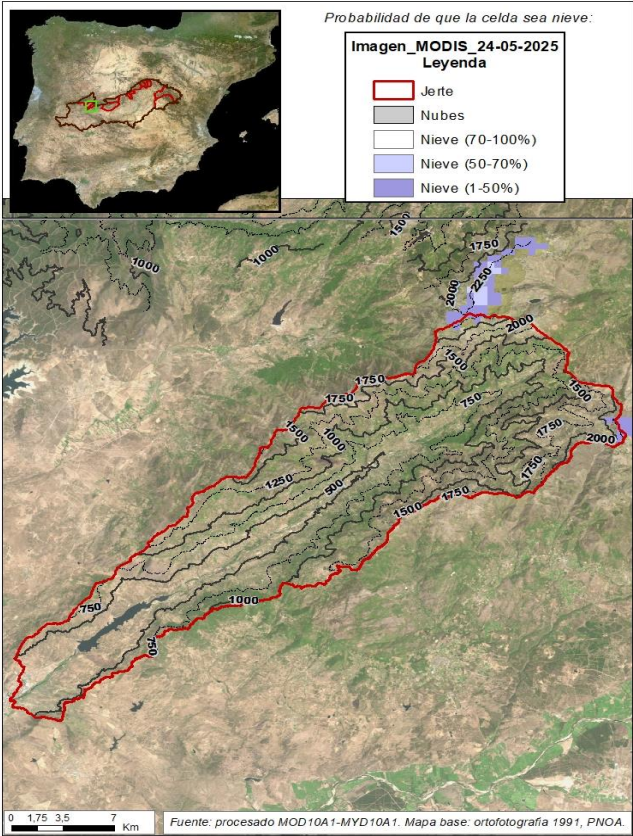
ALAGÓN EN EMBALSE DE GABRIEL Y GALÁN

Fecha:	25/05/2025
Cota de inicio de nieve (m):	2336,00
Superficie total innivada (km <sup>2</sup> ):	0,51
Altura equivalente de agua media (mm):	63,93
Volumen de agua en forma de nieve (hm <sup>3</sup> ):	0,03



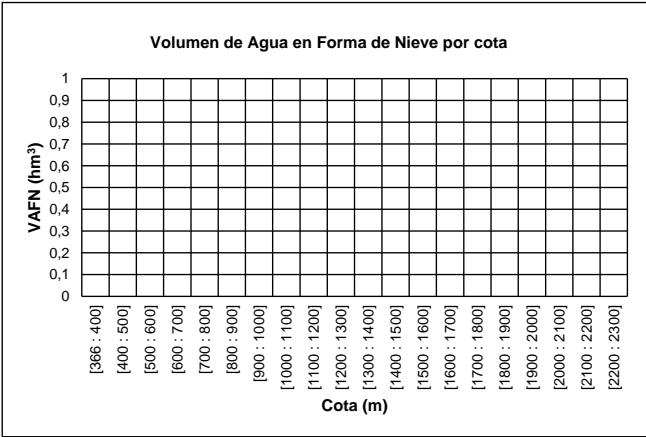
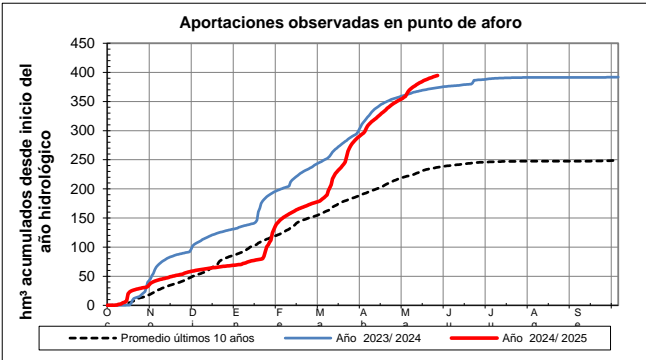
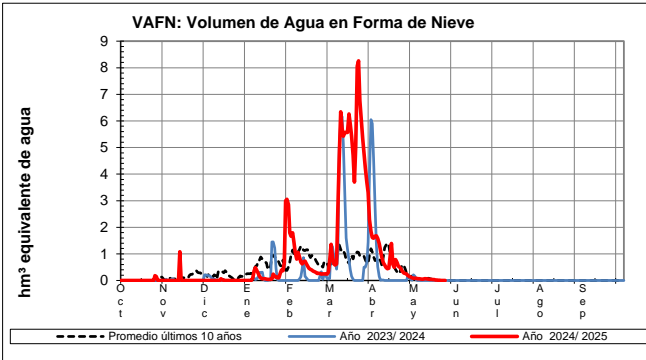
EVOLUCIÓN DE LA RESERVA DE NIEVE Y APORTACIONES EN EL  
ÁMBITO DE LA CONFEDERACIÓN HIDROGRÁFICA DEL TAJO  
Fecha del informe: 25/05/2025

JERTE EN PLASENCIA



JERTE EN PLASENCIA

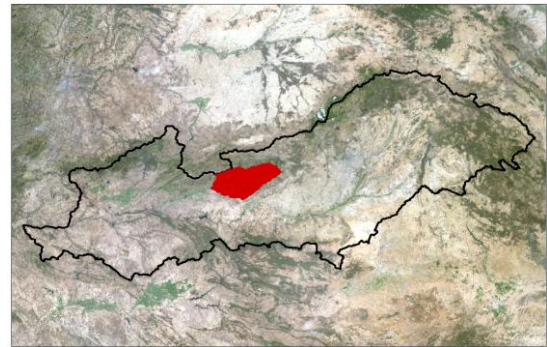
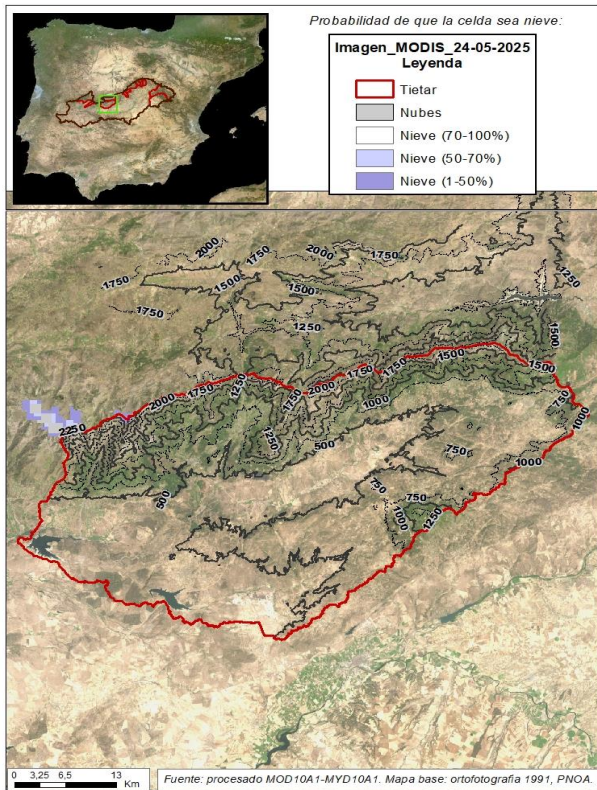
Fecha:	25/05/2025
Cota de inicio de nieve (m):	Dato no disponible
Superficie total innivada (km <sup>2</sup> ):	0,00
Altura equivalente de agua media (mm):	0,00
Volumen de agua en forma de nieve (hm <sup>3</sup> ):	0,00



EVOLUCIÓN DE LA RESERVA DE NIEVE Y APORTACIONES EN EL  
ÁMBITO DE LA CONFEDERACIÓN HIDROGRÁFICA DEL TAJO

Fecha del informe: 25/05/2025

TIÉTAR EN EMBALSE ROSARITO



TIÉTAR EN EMBALSE ROSARITO

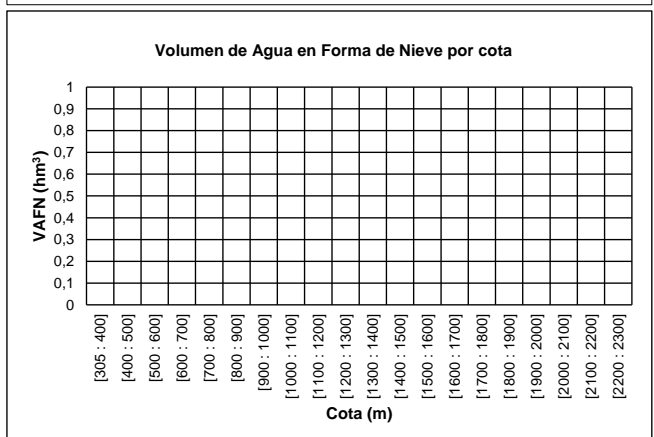
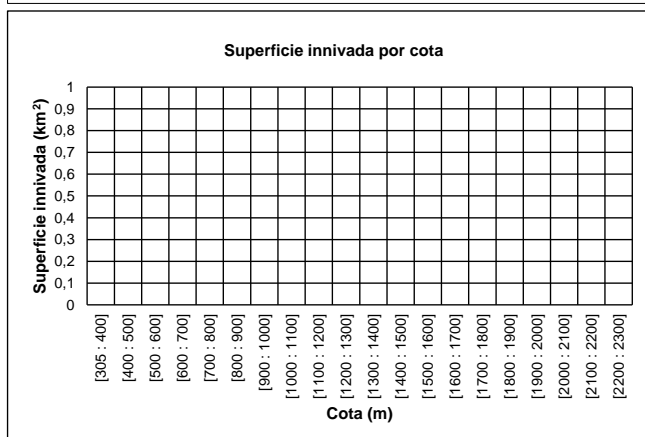
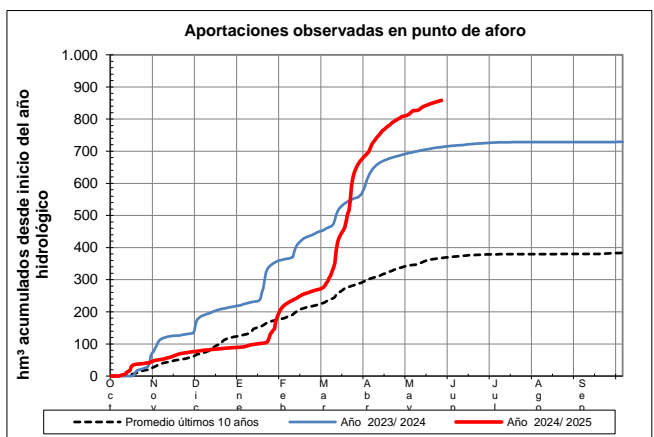
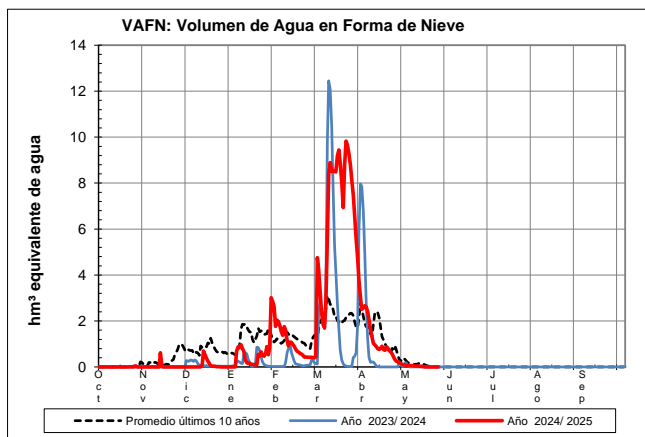
Fecha: 25/05/2025

Cota de inicio de nieve (m): Dato no disponible

Superficie total innivada (km<sup>2</sup>): 0,00

Altura equivalente de agua media (mm): 0,00

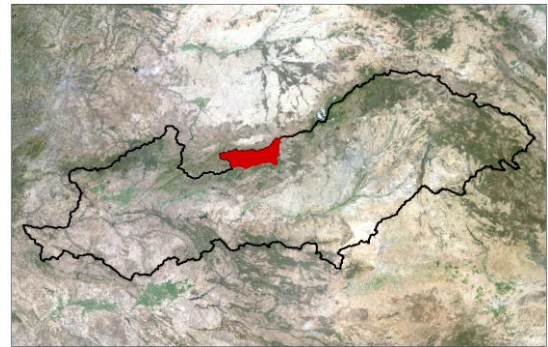
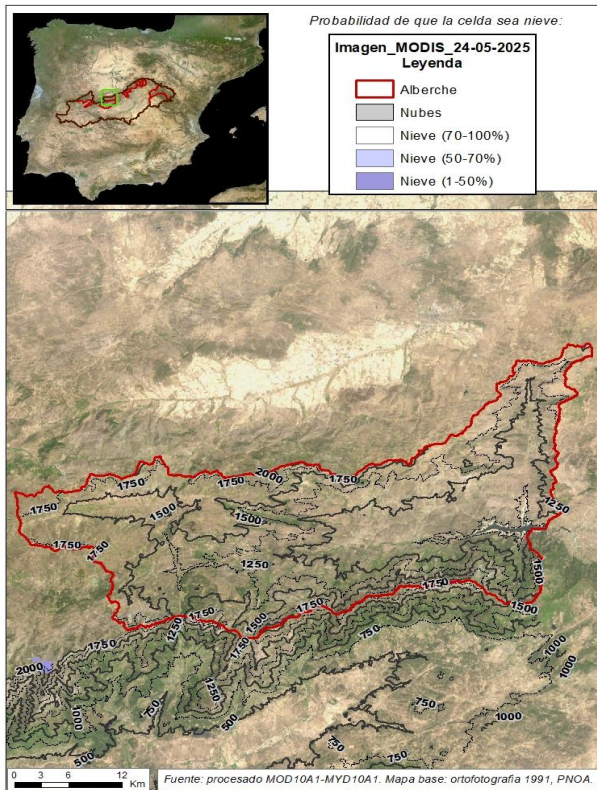
Volumen de agua en forma de nieve (hm<sup>3</sup>): 0,00



EVOLUCIÓN DE LA RESERVA DE NIEVE Y APORTACIONES EN EL  
ÁMBITO DE LA CONFEDERACIÓN HIDROGRÁFICA DEL TAJO

Fecha del informe: 25/05/2025

ALBERCHE EN EMBALSE EL BURGUILLO



ALBERCHE EN EMBALSE EL BURGUILLO

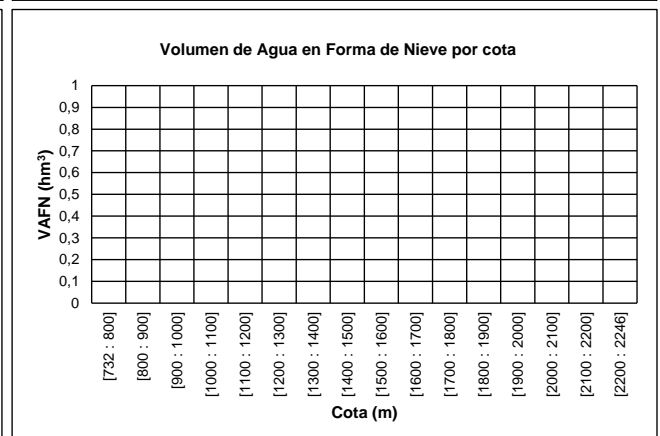
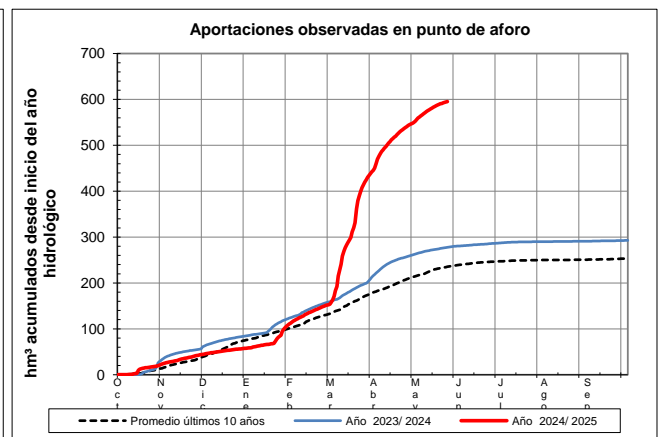
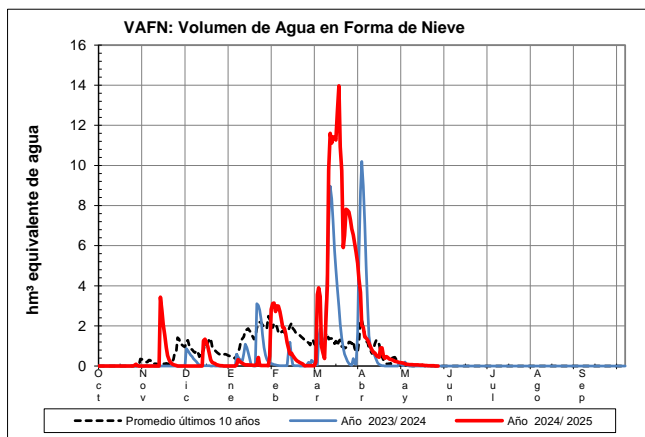
Fecha: 25/05/2025

Cota de inicio de nieve (m): Dato no disponible

Superficie total innivada (km<sup>2</sup>): 0,00

Altura equivalente de agua media (mm): 0,00

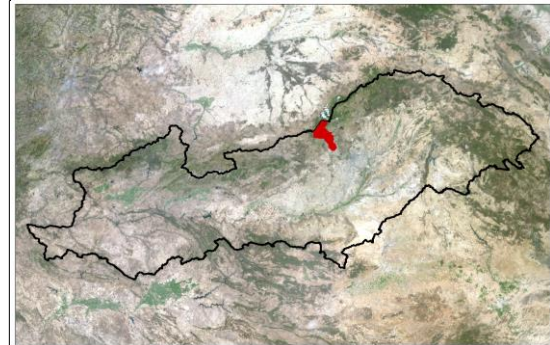
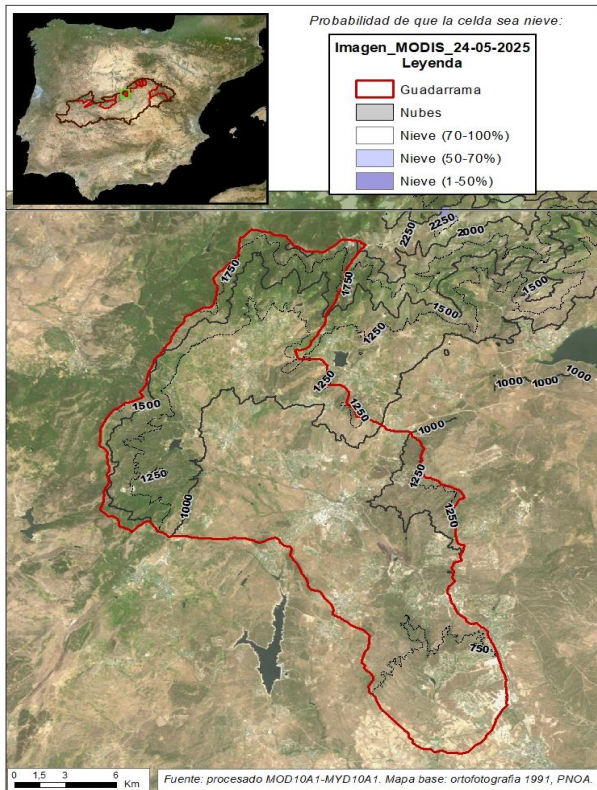
Volumen de agua en forma de nieve (hm<sup>3</sup>): 0,00



EVOLUCIÓN DE LA RESERVA DE NIEVE Y APORTACIONES EN EL  
ÁMBITO DE LA CONFEDERACIÓN HIDROGRÁFICA DEL TAJO

Fecha del informe: 25/05/2025

GUADARRAMA EN PICOTEJO



GUADARRAMA EN PICOTEJO

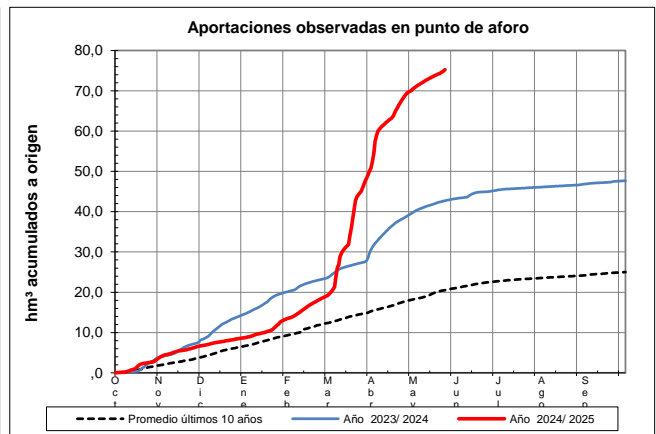
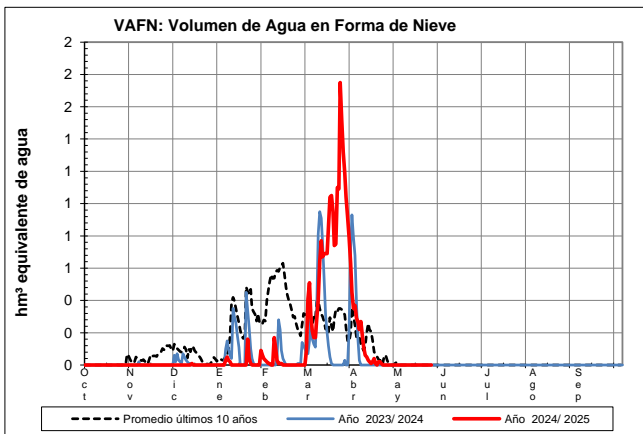
Fecha: 25/05/2025

Cota de inicio de nieve (m): Dato no disponible

Superficie total innivada (km<sup>2</sup>): 0,00

Altura equivalente de agua media (mm): 0,00

Volumen de agua en forma de nieve (hm<sup>3</sup>): 0,00

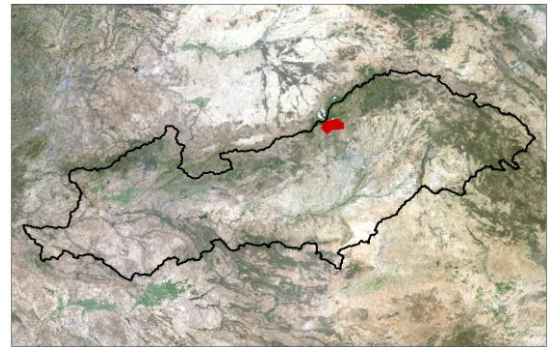
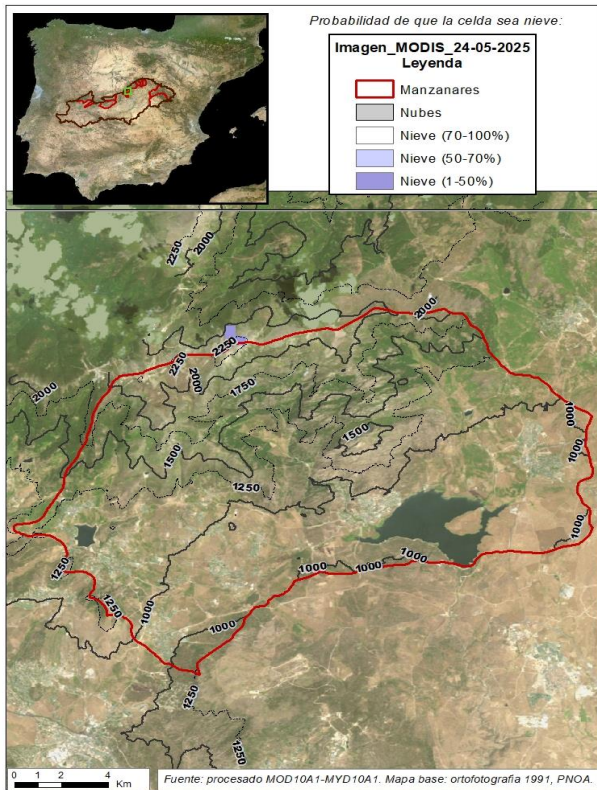




## EVOLUCIÓN DE LA RESERVA DE NIEVE Y APORTACIONES EN EL ÁMBITO DE LA CONFEDERACIÓN HIDROGRÁFICA DEL TAJO

Fecha del informe: 25/05/2025

### MANZANARES EN EMBALSE EL REGAJO



### MANZANARES EN EMBALSE EL REGAJO

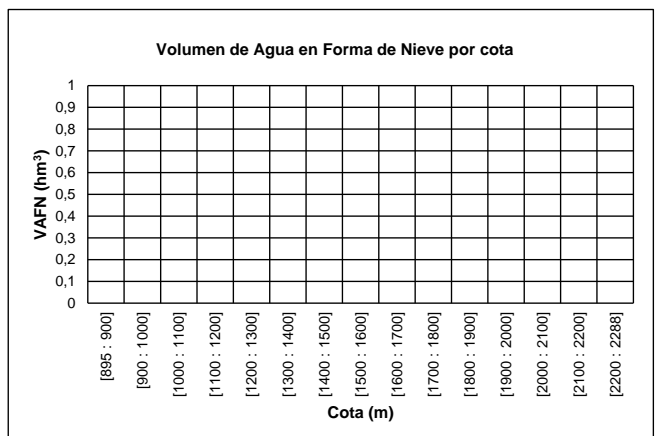
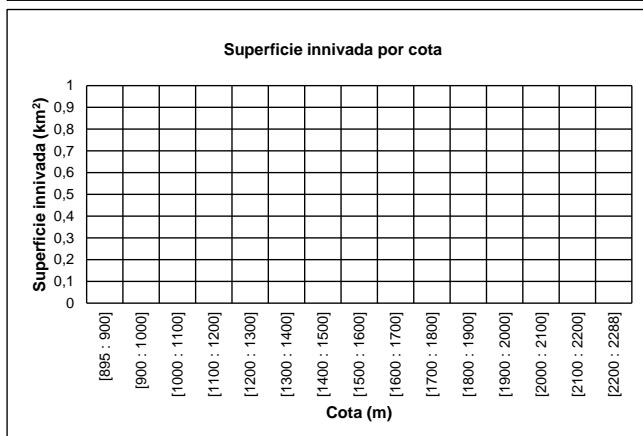
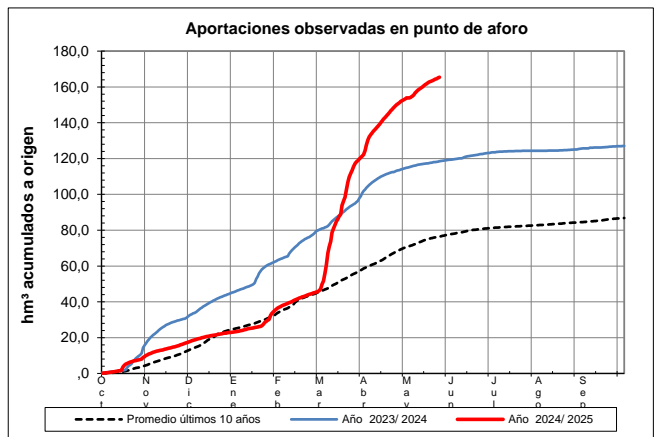
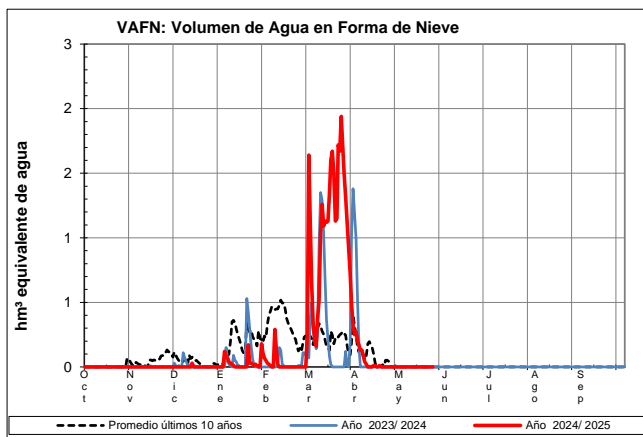
Fecha: 25/05/2025

Cota de inicio de nieve (m): Dato no disponible

Superficie total innivada (km<sup>2</sup>): 0,00

Altura equivalente de agua media (mm): 0,00

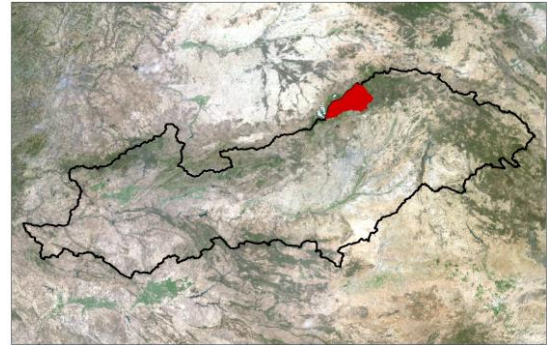
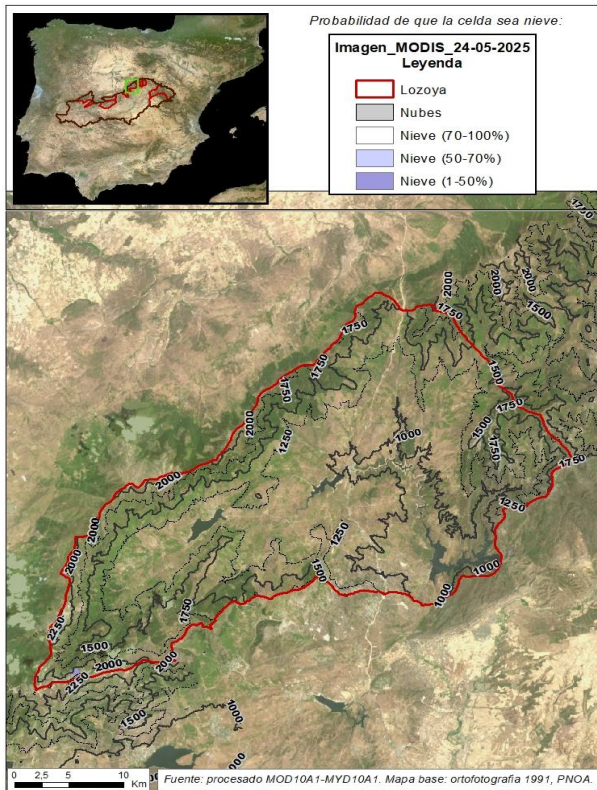
Volumen de agua en forma de nieve (hm<sup>3</sup>): 0,00



EVOLUCIÓN DE LA RESERVA DE NIEVE Y APORTACIONES EN EL  
ÁMBITO DE LA CONFEDERACIÓN HIDROGRÁFICA DEL TAJO

Fecha del informe: 25/05/2025

LOZOYA EN EMBALSE EL ATAIZAR



LOZOYA EN EMBALSE EL ATAIZAR

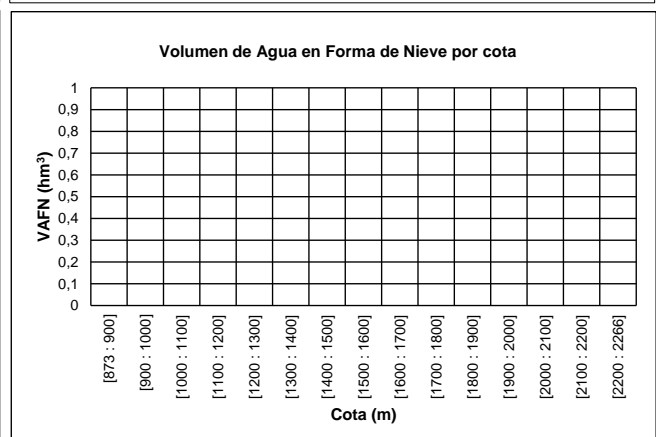
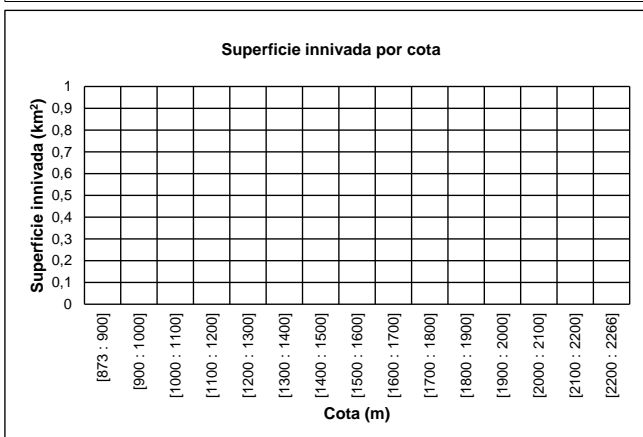
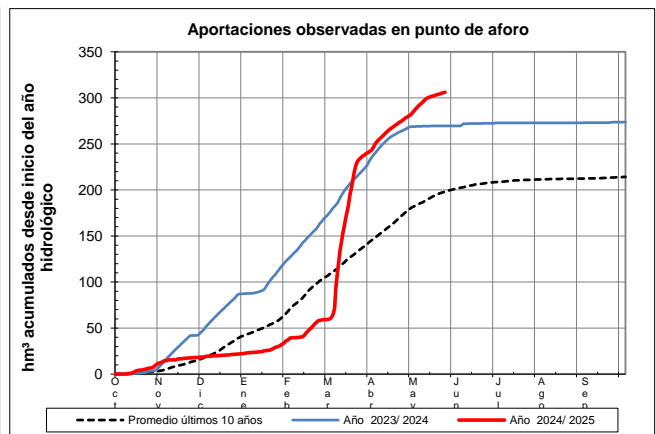
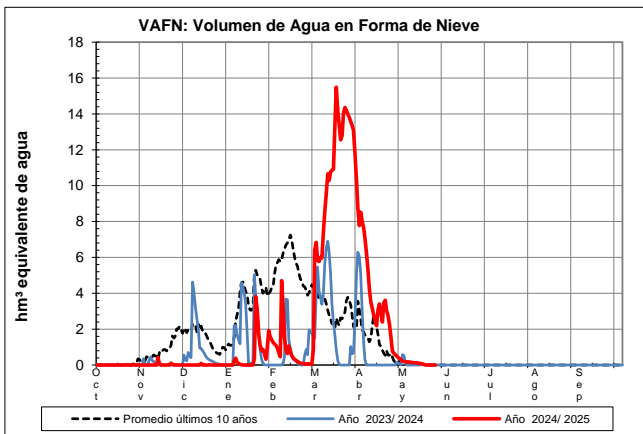
Fecha: 25/05/2025

Cota de inicio de nieve (m): Dato no disponible

Superficie total innivada (km<sup>2</sup>): 0,00

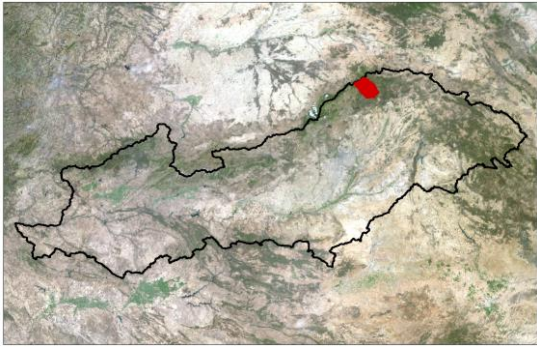
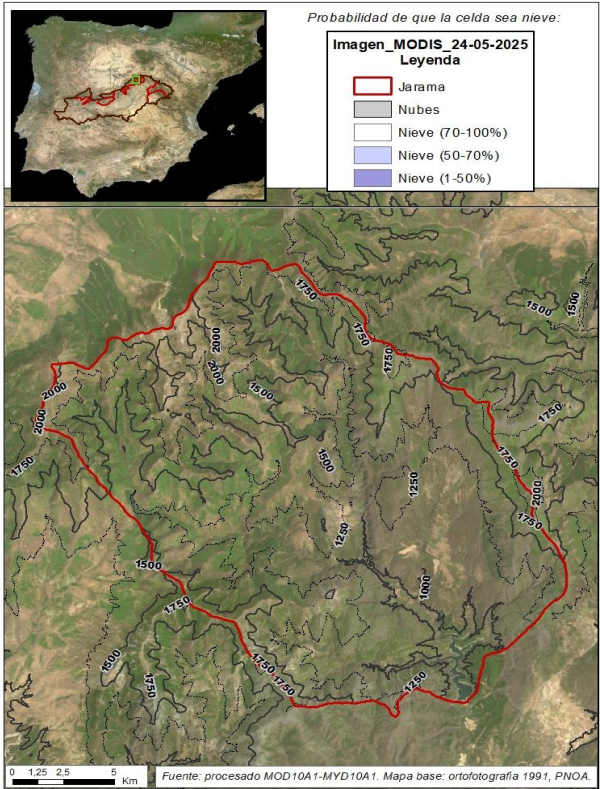
Altura equivalente de agua media (mm): 0,00

Volumen de agua en forma de nieve (hm<sup>3</sup>): 0,00



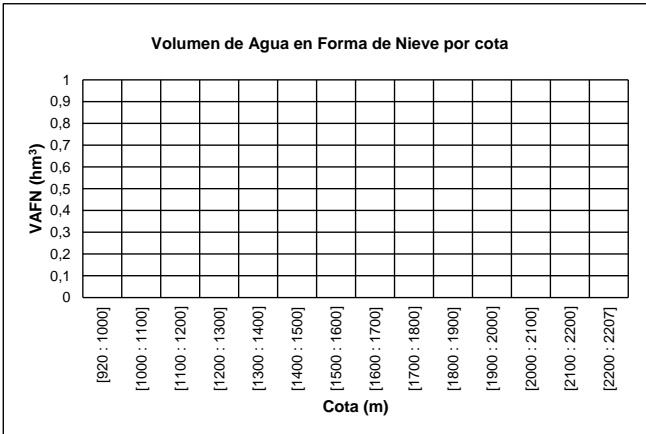
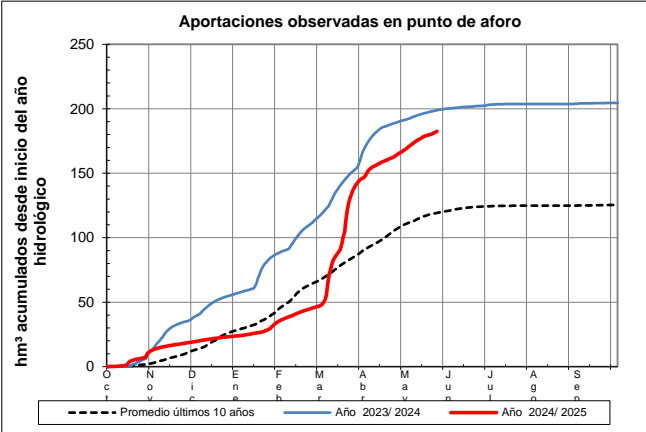
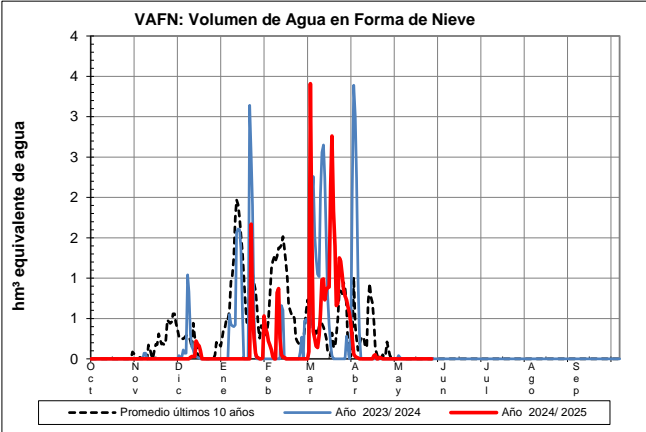
EVOLUCIÓN DE LA RESERVA DE NIEVE Y APORTACIONES EN EL  
ÁMBITO DE LA CONFEDERACIÓN HIDROGRÁFICA DEL TAJO  
Fecha del informe: 25/05/2025

JARAMA EN EMBALSE EL VADO



JARAMA EN EMBALSE EL VADO

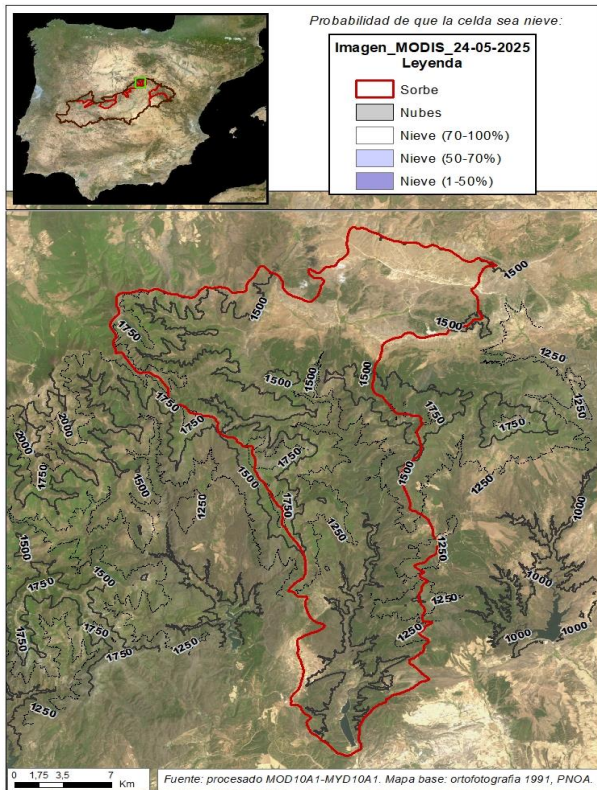
Fecha:	25/05/2025
Cota de inicio de nieve (m):	Dato no disponible
Superficie total innivada (km <sup>2</sup> ):	0,00
Altura equivalente de agua media (mm):	0,00
Volumen de agua en forma de nieve (hm <sup>3</sup> ):	0,00



EVOLUCIÓN DE LA RESERVA DE NIEVE Y APORTACIONES EN EL  
ÁMBITO DE LA CONFEDERACIÓN HIDROGRÁFICA DEL TAJO

Fecha del informe: 25/05/2025

SORBE EN EMBALSE BELEÑA



SORBE EN EMBALSE BELEÑA

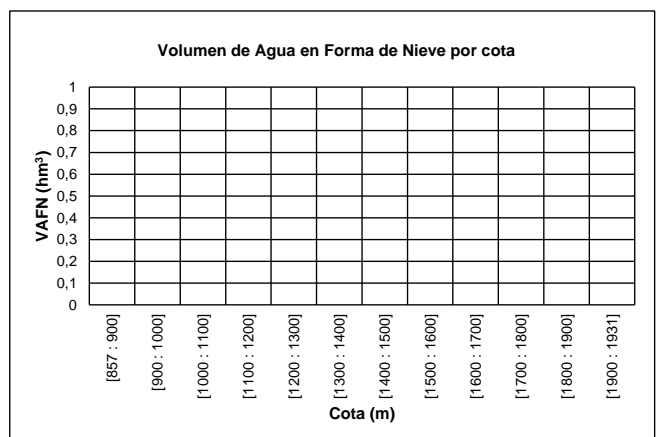
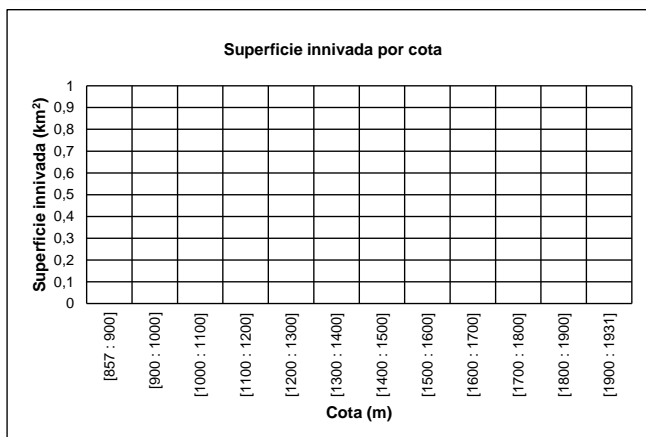
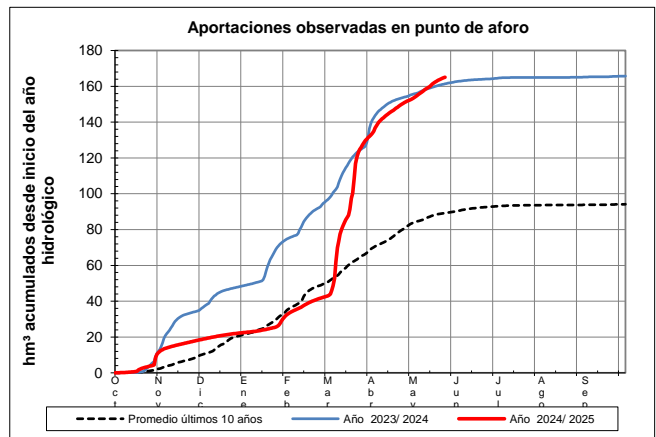
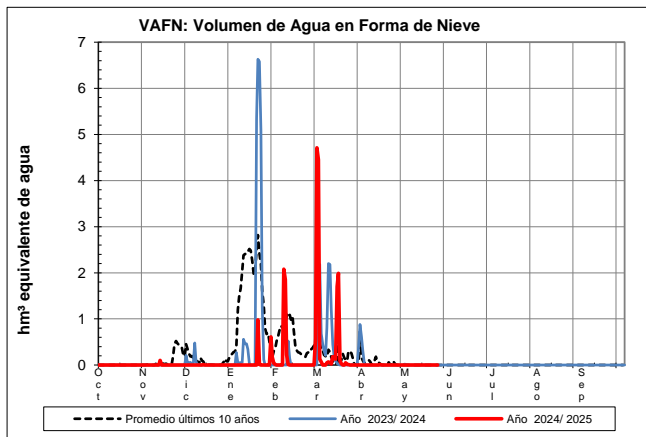
Fecha: 25/05/2025

Cota de inicio de nieve (m): Dato no disponible

Superficie total innivada (km<sup>2</sup>): 0,00

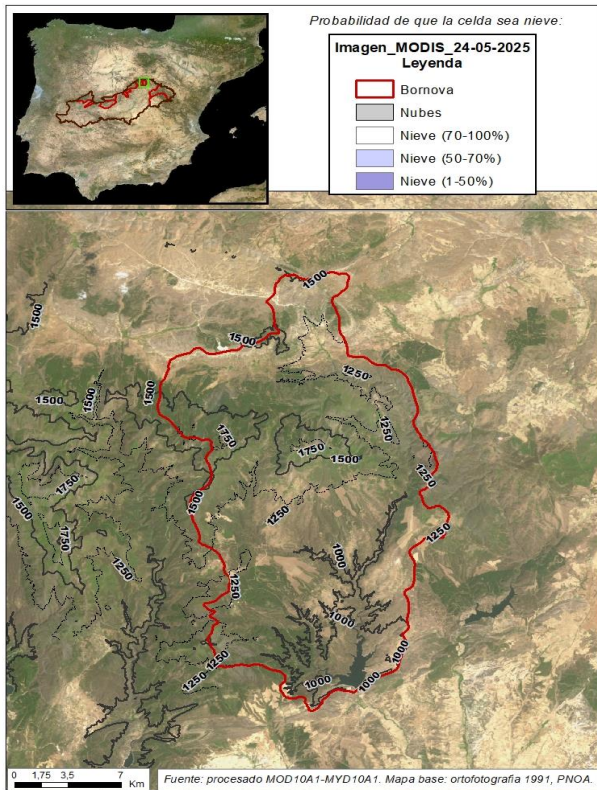
Altura equivalente de agua media (mm): 0,00

Volumen de agua en forma de nieve (hm<sup>3</sup>): 0,00



EVOLUCIÓN DE LA RESERVA DE NIEVE Y APORTACIONES EN EL  
ÁMBITO DE LA CONFEDERACIÓN HIDROGRÁFICA DEL TAJO  
Fecha del informe: 25/05/2025

BORNOVA EN EMBALSE ALCORLÓ



BORNOVA EN EMBALSE ALCORLÓ

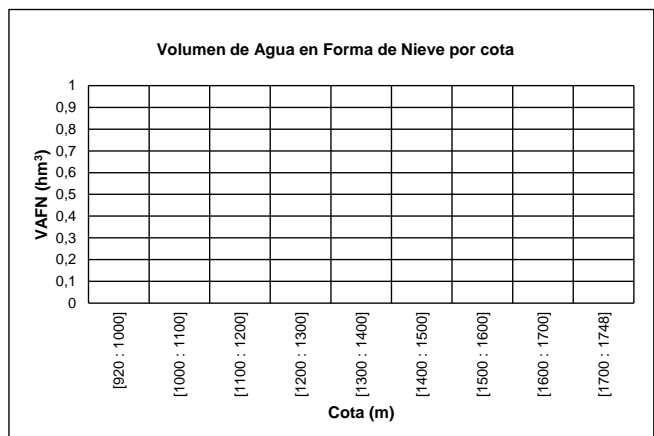
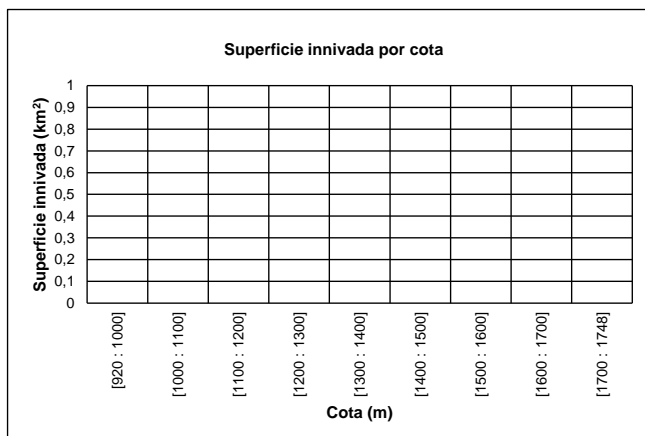
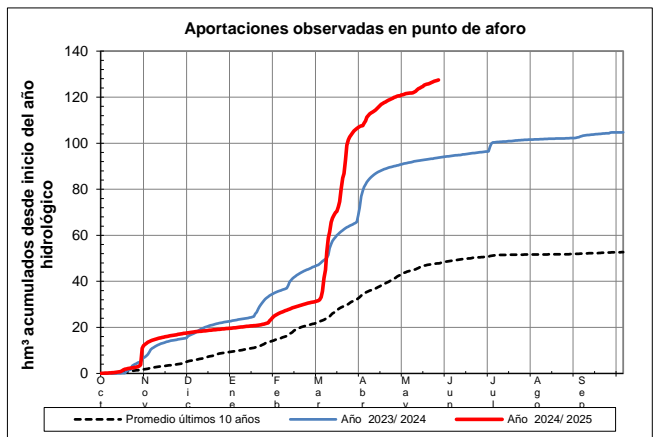
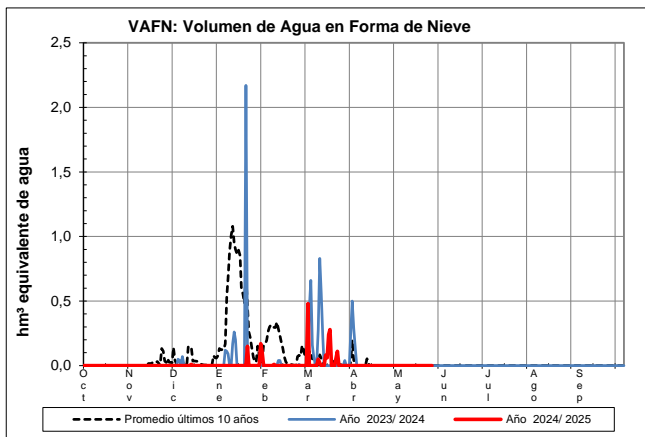
Fecha: 25/05/2025

Cota de inicio de nieve (m): Dato no disponible

Superficie total innivada (km<sup>2</sup>): 0,00

Altura equivalente de agua media (mm): 0,00

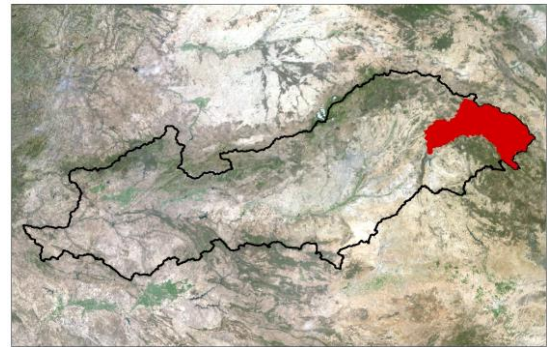
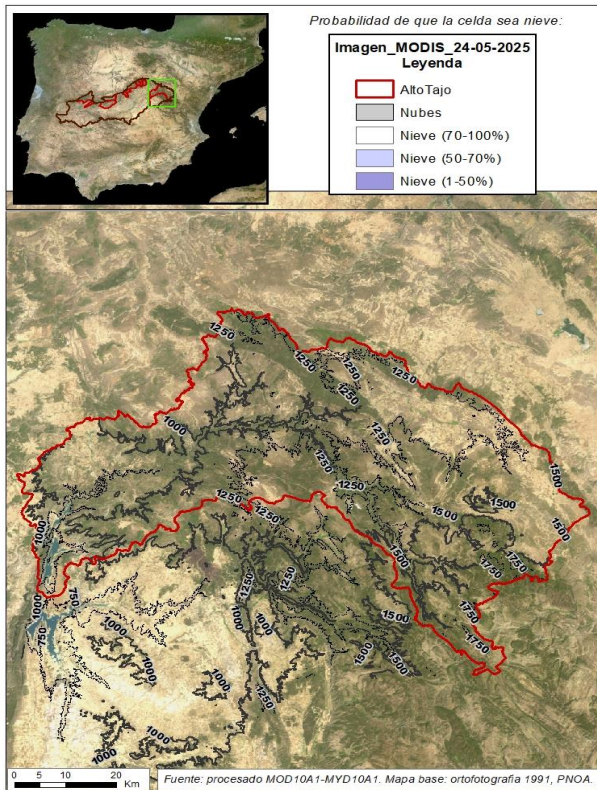
Volumen de agua en forma de nieve (hm<sup>3</sup>): 0,00



EVOLUCIÓN DE LA RESERVA DE NIEVE Y APORTACIONES EN EL  
ÁMBITO DE LA CONFEDERACIÓN HIDROGRÁFICA DEL TAJO

Fecha del informe: 25/05/2025

ALTO TAJO EN EMBALSE ENTREPEÑAS



ALTO TAJO EN EMBALSE ENTREPEÑAS

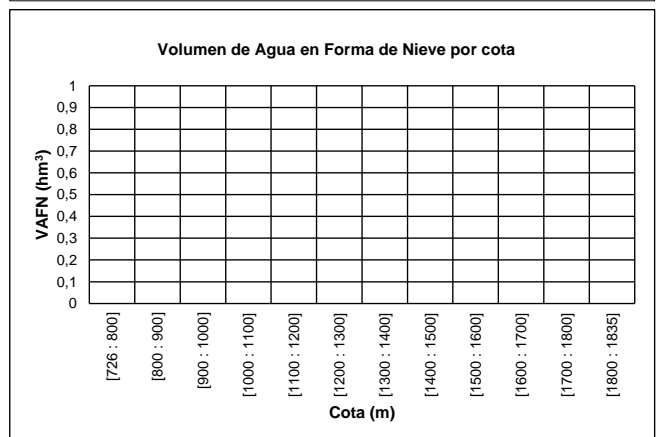
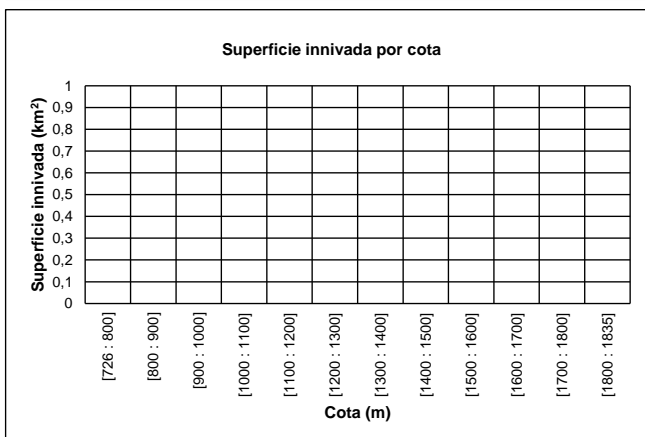
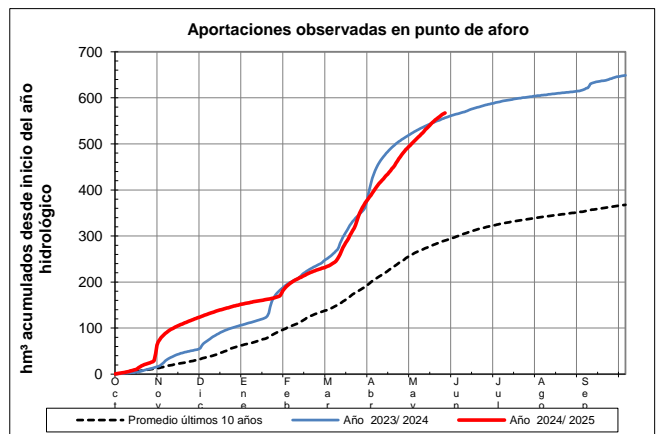
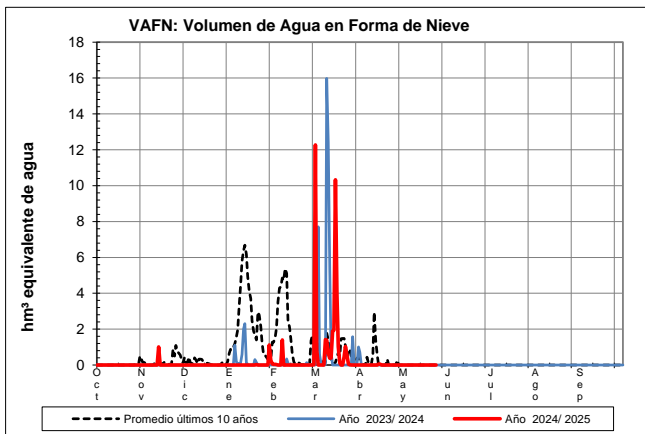
Fecha: 25/05/2025

Cota de inicio de nieve (m): Dato no disponible

Superficie total innivada (km<sup>2</sup>): 0,00

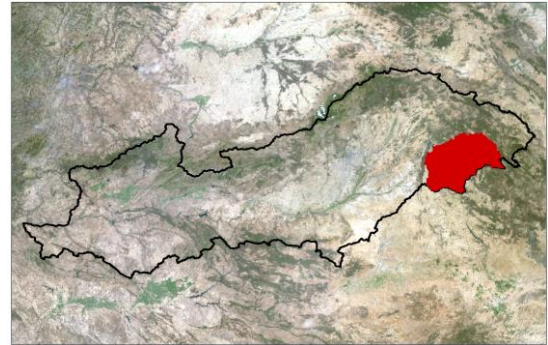
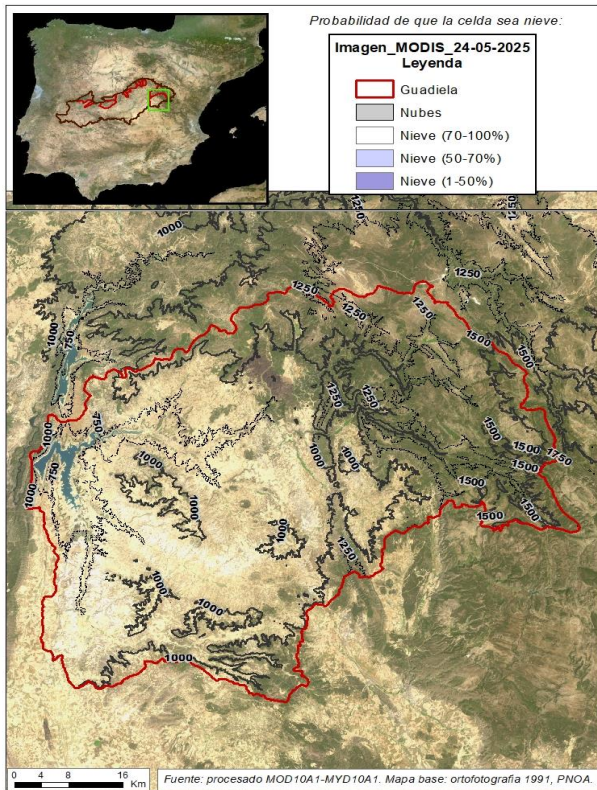
Altura equivalente de agua media (mm): 0,00

Volumen de agua en forma de nieve (hm<sup>3</sup>): 0,00



EVOLUCIÓN DE LA RESERVA DE NIEVE Y APORTACIONES EN EL  
ÁMBITO DE LA CONFEDERACIÓN HIDROGRÁFICA DEL TAJO  
Fecha del informe: 25/05/2025

GUADIELA EN EMBALSE BUENDÍA



GUADIELA EN EMBALSE BUENDÍA

Fecha:	25/05/2025
Cota de inicio de nieve (m):	Dato no disponible
Superficie total innada (km <sup>2</sup> ):	0,00
Altura equivalente de agua media (mm):	0,00
Volumen de agua en forma de nieve (hm <sup>3</sup> ):	0,00

