

# Evolución de la reserva de nieve (Modelo hidrológico ASTER®)



## Confederación Hidrográfica del Duero

27 de mayo de 2025

**Datos provisionales sujetos a revisión**

**SECRETARÍA DE ESTADO DE MEDIO  
AMBIENTE.**

**DIRECCIÓN GENERAL DEL AGUA**

Catálogo de Publicaciones de la  
Administración General del Estado:  
<http://publicacionesoficiales.boe.es/>

**N.I.P.O.: 665-20-095-4**

**SUBDIRECCIÓN  
GENERAL DE PROTECCIÓN DE LAS  
AGUAS Y GESTIÓN DE RIESGOS**

**ÁREA DE INFORMACIÓN  
HIDROLÓGICA**

Fernando Pastor Argüello

Teresa Maestro Villarroya

Beatriz Fondevila Garcinuño

Carlos González Trabanco

Para cualquier sugerencia póngase en  
contacto con:

Plaza San Juan de la Cruz 10  
Despacho C-708  
28071 Madrid

Teléfonos: 91 597 54 43

Correo electrónico:  
[hidrologia@miteco.es](mailto:hidrologia@miteco.es)

El informe de Evolución de Recursos  
Nivales puede ser consultado en:  
<https://www.miteco.gob.es/es/agua/temas/evaluacion-de-los-recursos-hidricos/ERHIN/>

## RESUMEN

[Evolución de las reservas nivales](#)

EVOLUCIÓN DE LA RESERVA DE NIEVE Y APORTACIONES EN EL  
ÁMBITO DE LA CONFEDERACIÓN HIDROGRÁFICA DEL DUERO

Fecha del informe: 24/05/2025

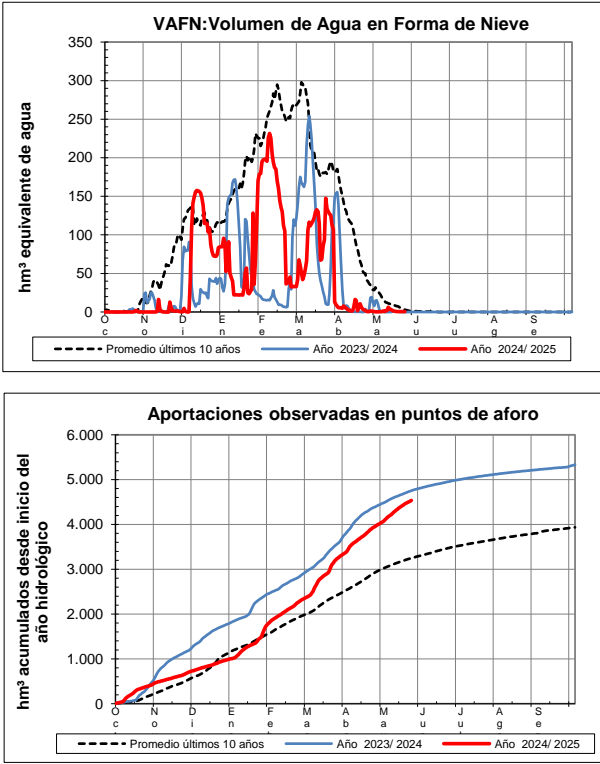
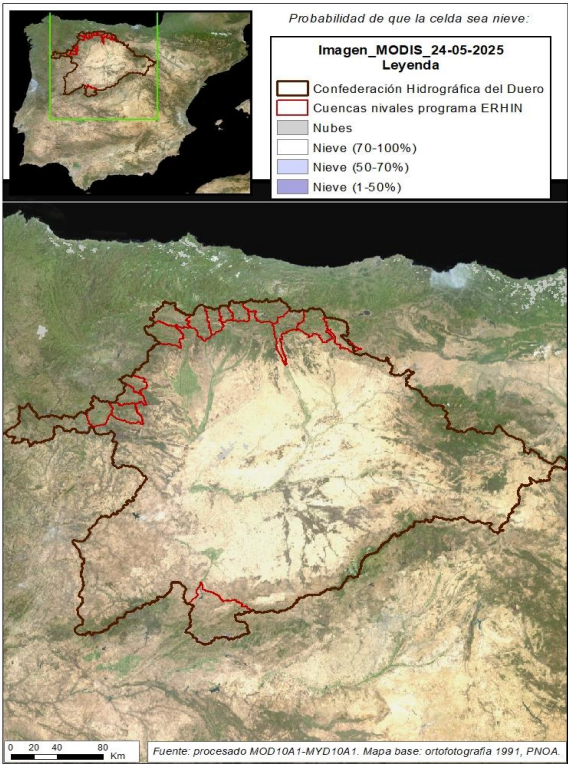
CUENCA		(*) ESTADO A: 24/05/2025				
		Superficie de la cuenca	Superficie innivada (1)	VAFN (2)	Aportaciones (3)	Reserva nival (4)
Sistema	Pto. de control	(km²)	(km²)	(hm³)	(hm³)	
Cordillera Cantábrica	Tera en Puebla de Sanabria	426,9	0,0	0,0	403,3	Normal
	Negro en Santa Eulalia del río	376,5	0,0	0,0	174,3	Normal
	Eria en Morla	281,2	0,0	0,0	128,0	Normal
	Duerna en Puente Velilla	247,9	0,0	0,0	147,2	Normal
	Omañas en San Martín	483,4	0,0	0,0	288,3	Normal
	Luna en Barrios de Luna	496,0	0,0	0,0	311,6	Normal
	Bernesga en Cuadros	406,7	0,0	0,0	229,8	Normal
	Torío en Pardavé	260,7	0,0	0,0	91,9	Normal
	Curueño en Caldas de Nocedo	154,4	0,0	0,0	132,1	Normal
	Porma en E. de Porma	250,4	0,0	0,0	227,3	Normal
	Esla en Riaño	593,4	0,0	0,0	465,9	Normal
	Carrión en Celadilla	491,5	2,2	0,3	285,8	Máxima 5 años
	Pisuerga en A. de Campoo	548,1	0,0	0,0	234,4	Normal
Sist. Central	Rubagón-Camesa	374,6	0,0	0,0	220,5	Normal
	Tormes en Santa Teresa	1.851,7	5,9	0,0	1.209,2	Muy alta
TOTAL		7.243,4	8,1	0,4	4.549,7	

(1) Superficie innivada calculada a partir del modelo ASTER

(2) Volumen de Agua en Forma de Nieve (VAFN) calculado a partir del modelo ASTER

(3) Aportaciones observadas en los puntos de aforo utilizados como puntos de cierre

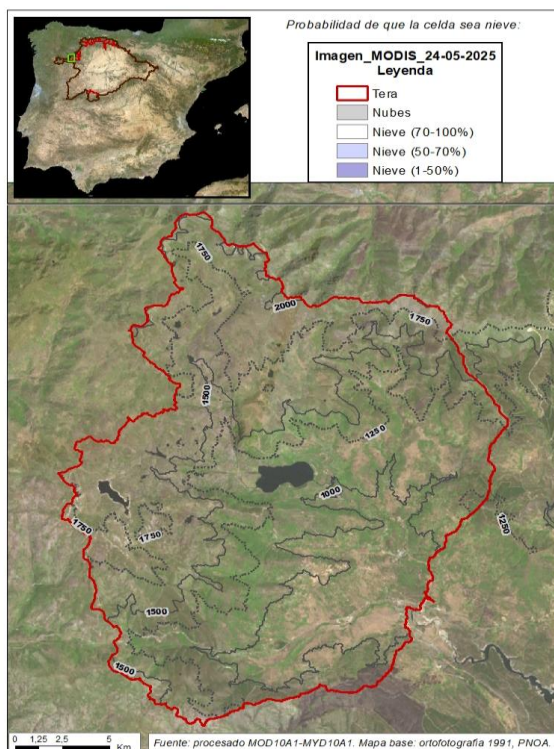
(4) Valoración cualitativa del estado de las reservas en comparación con los valores registrados en los últimos 5 años



## EVOLUCIÓN DE LA RESERVA DE NIEVE Y APORTACIONES EN EL ÁMBITO DE LA CONFEDERACIÓN HIDROGRÁFICA DEL DUERO

Fecha del informe: 24/05/2025

### TERA EN PUEBLA DE SANABRIA



### TERA EN PUEBLA DE SANABRIA

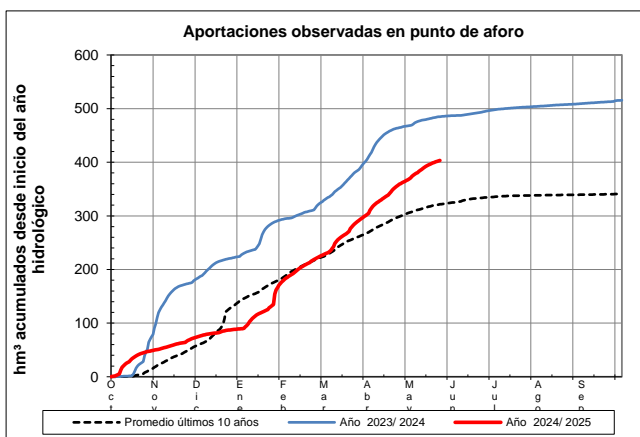
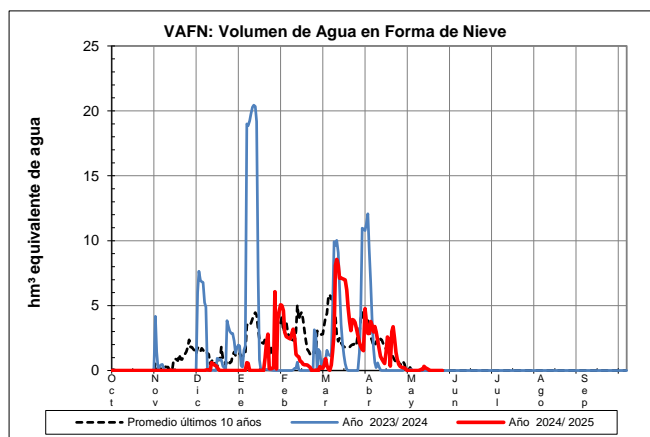
Fecha: 24/05/2025

Cota de inicio de nieve (m): Dato no disponible

Superficie total innivada (km<sup>2</sup>): 0,00

Altura equivalente de agua media (mm): 0,00

Volumen de agua en forma de nieve (hm<sup>3</sup>): 0,00

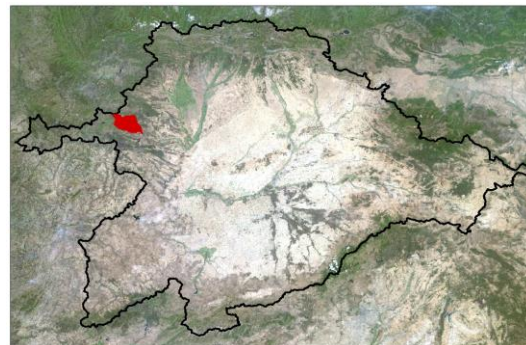
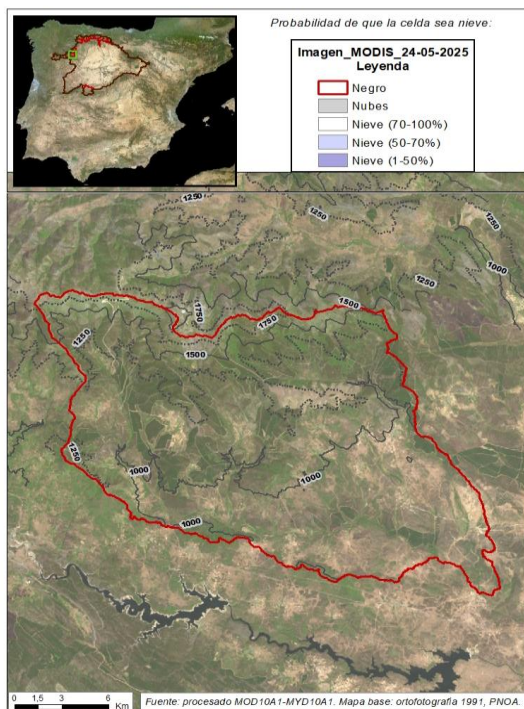




## EVOLUCIÓN DE LA RESERVA DE NIEVE Y APORTACIONES EN EL ÁMBITO DE LA CONFEDERACIÓN HIDROGRÁFICA DEL DUERO

Fecha del informe: 24/05/2025

### NEGRO EN SANTA EULALIA DEL RÍO



### NEGRO EN SANTA EULALIA DEL RÍO

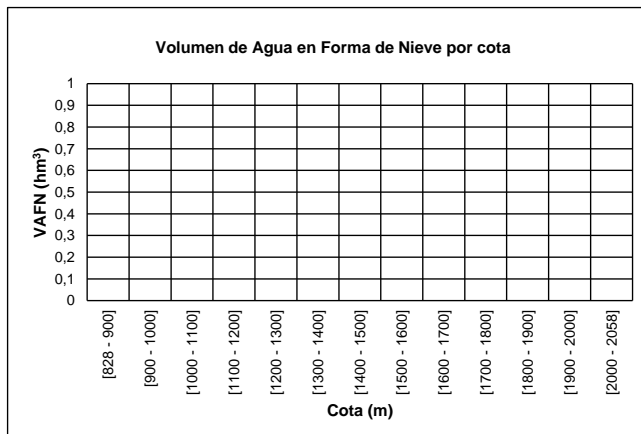
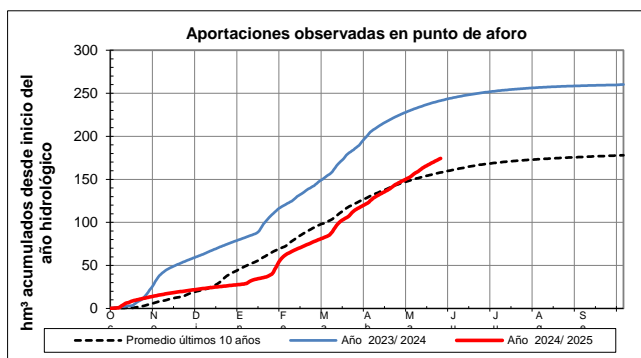
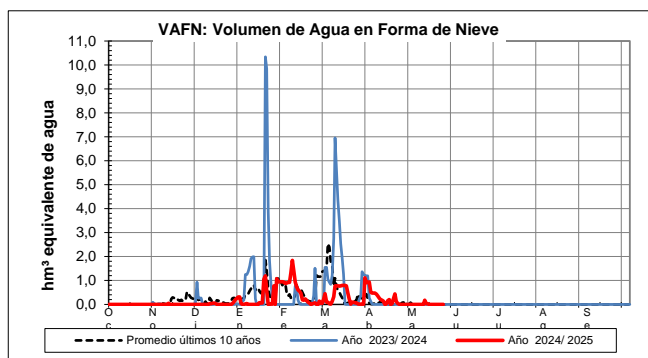
Fecha: 24/05/2025

Cota de inicio de nieve (m): Dato no disponible

Superficie total innivada (km<sup>2</sup>): 0,00

Altura equivalente de agua media (mm): 0,00

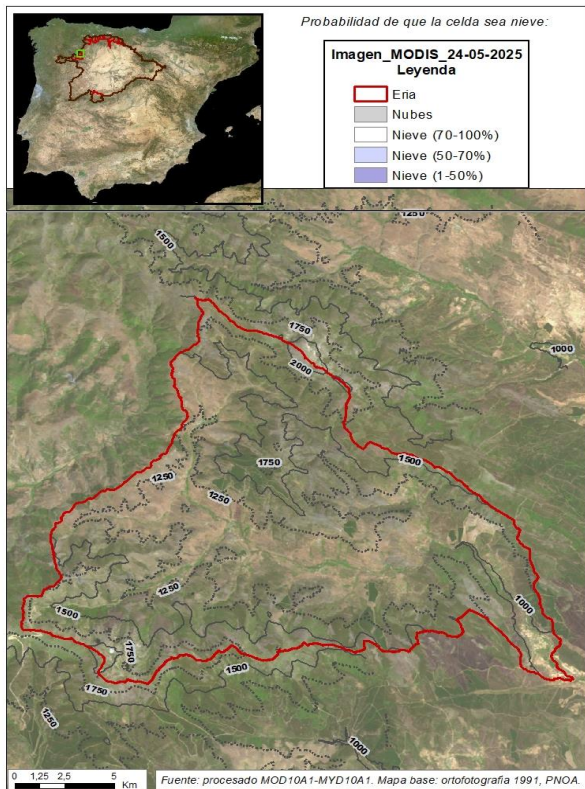
Volumen de agua en forma de nieve (hm<sup>3</sup>): 0,00



## EVOLUCIÓN DE LA RESERVA DE NIEVE Y APORTACIONES EN EL ÁMBITO DE LA CONFEDERACIÓN HIDROGRÁFICA DEL DUERO

Fecha del informe: 24/05/2025

### ERIA EN MORLA



#### ERIA EN MORLA

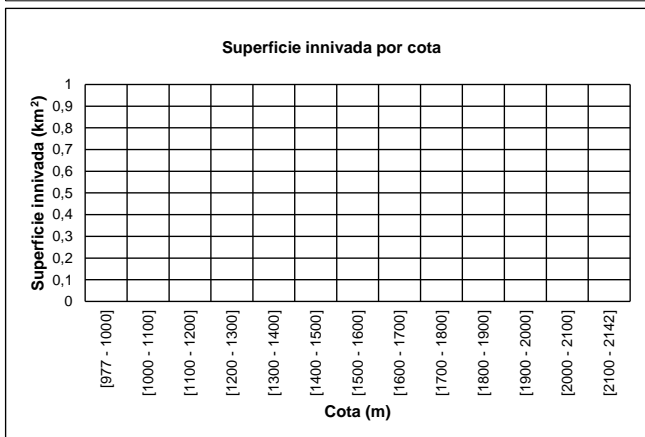
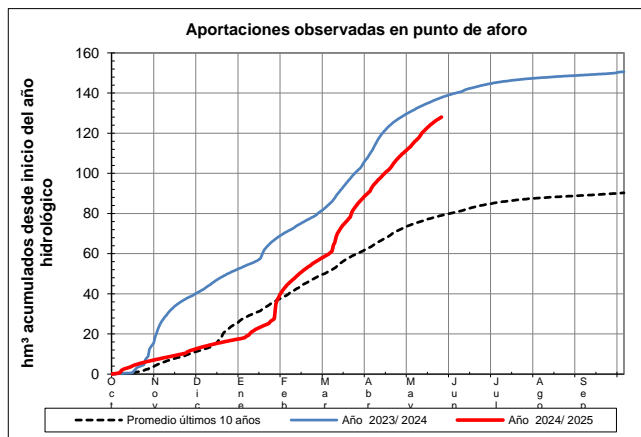
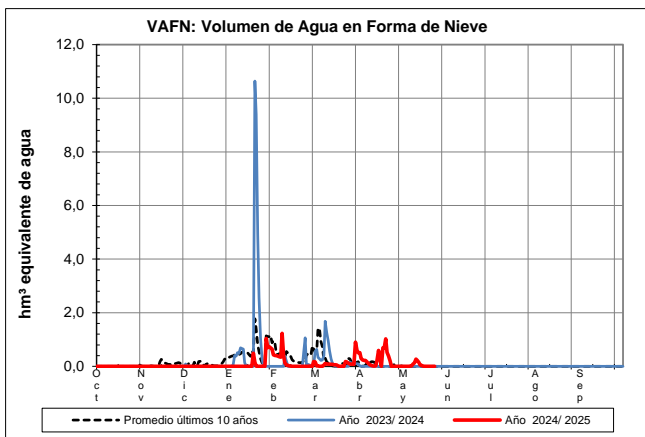
Fecha: 24/05/2025

Cota de inicio de nieve (m): Dato no disponible

Superficie total innivada (km<sup>2</sup>): 0,00

Altura equivalente de agua media (mm): 0,00

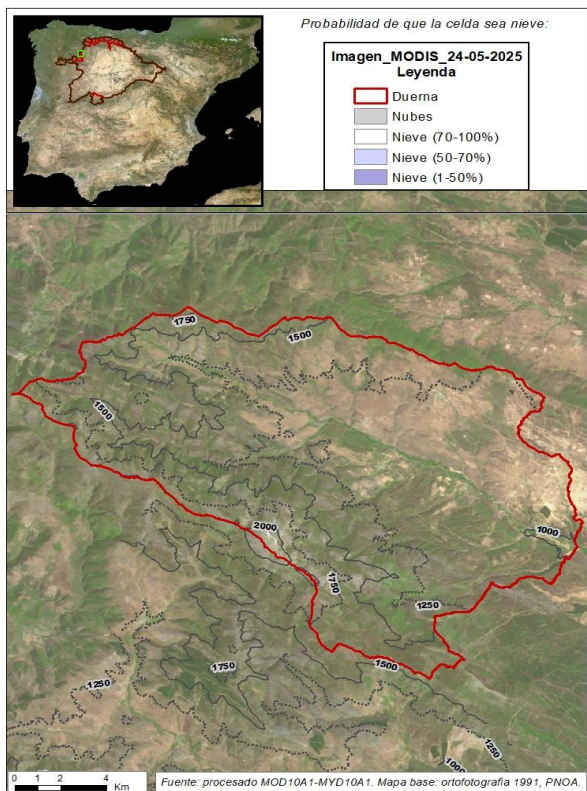
Volumen de agua en forma de nieve (hm<sup>3</sup>): 0,00



EVOLUCIÓN DE LA RESERVA DE NIEVE Y APORTACIONES EN EL  
ÁMBITO DE LA CONFEDERACIÓN HIDROGRÁFICA DEL DUERO

Fecha del informe: 24/05/2025

DUERNA EN PUENTE VELILLA



DUERNA EN PUENTE VELILLA

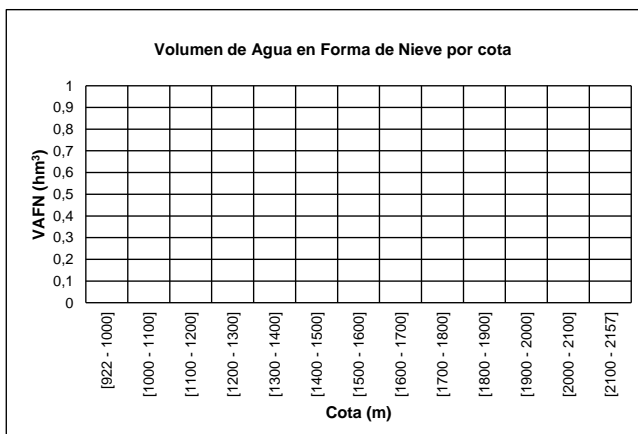
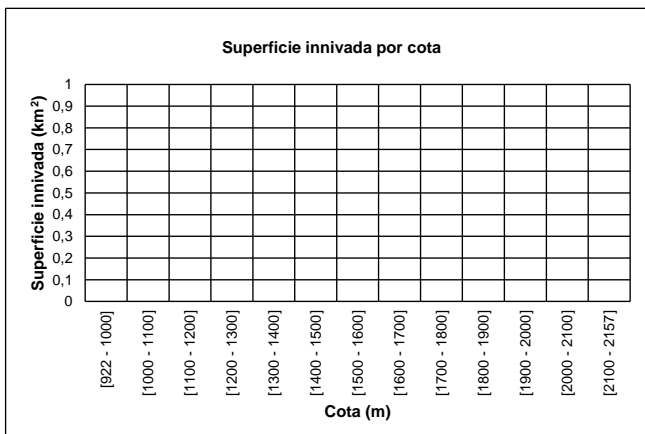
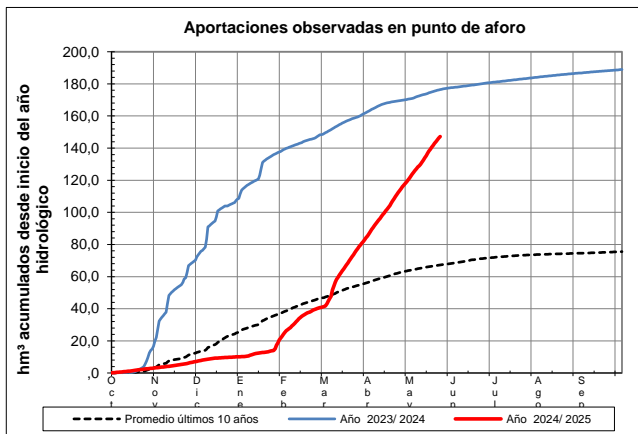
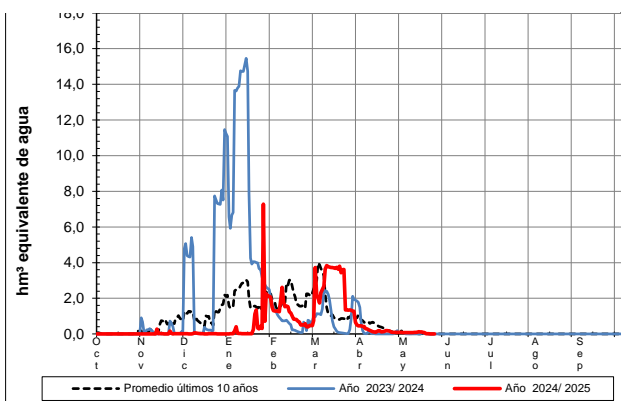
Fecha: 24/05/2025

Cota de inicio de nieve (m): Dato no disponible

Superficie total innivada (km<sup>2</sup>): 0,00

Altura equivalente de agua media (mm): 0,00

Volumen de agua en forma de nieve (hm<sup>3</sup>): 0,00

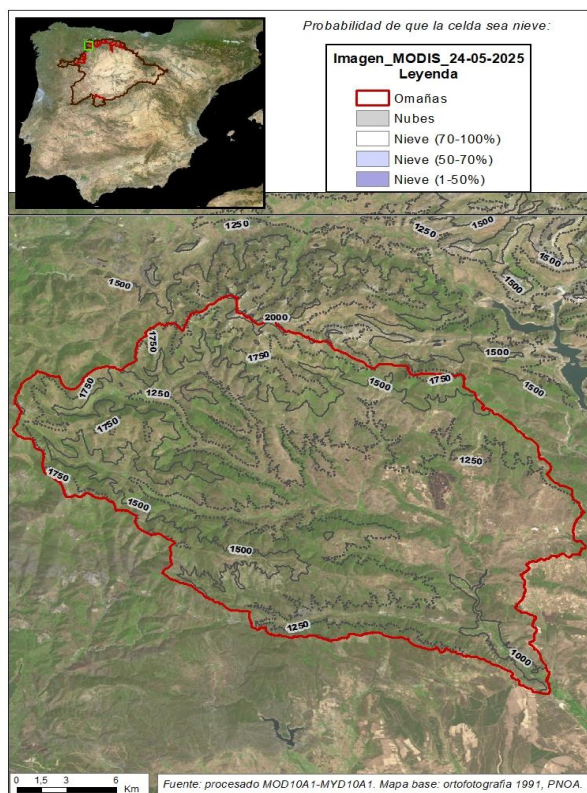




## EVOLUCIÓN DE LA RESERVA DE NIEVE Y APORTACIONES EN EL ÁMBITO DE LA CONFEDERACIÓN HIDROGRÁFICA DEL DUERO

Fecha del informe: 24/05/2025

### OMañas EN SAN MARTÍN



#### OMañas EN SAN MARTÍN

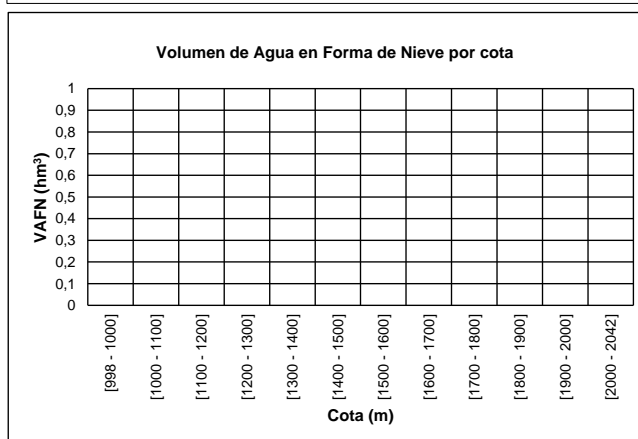
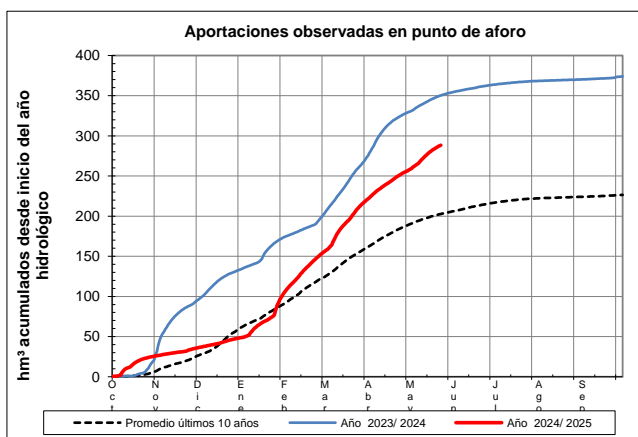
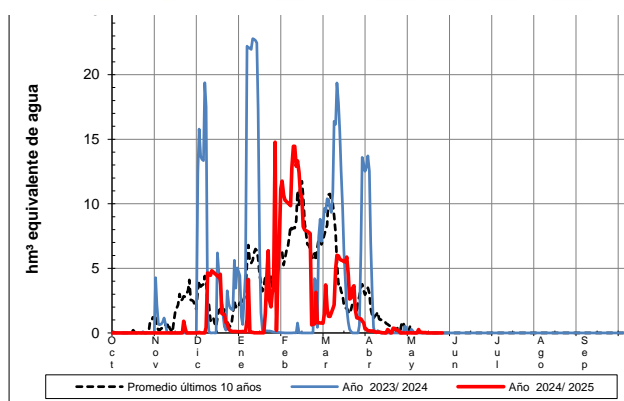
Fecha: 24/05/2025

Cota de inicio de nieve (m): Dato no disponible

Superficie total innivada (km<sup>2</sup>): 0,00

Altura equivalente de agua media (mm): 0,00

Volumen de agua en forma de nieve (hm<sup>3</sup>): 0,00

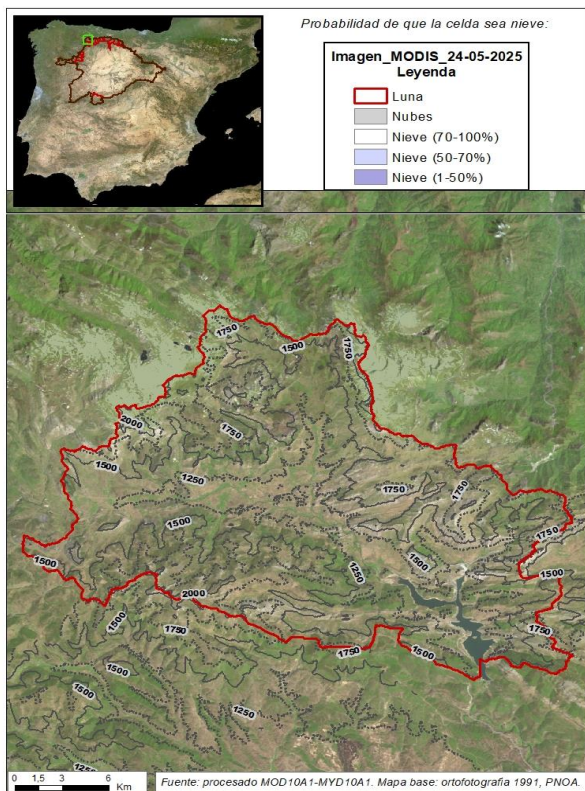




## EVOLUCIÓN DE LA RESERVA DE NIEVE Y APORTACIONES EN EL ÁMBITO DE LA CONFEDERACIÓN HIDROGRÁFICA DEL DUERO

Fecha del informe: 24/05/2025

### LUNA EN EMBALSE DE BARRIOS DE LUNA



### LUNA EN EMBALSE DE BARROS DE LUNA

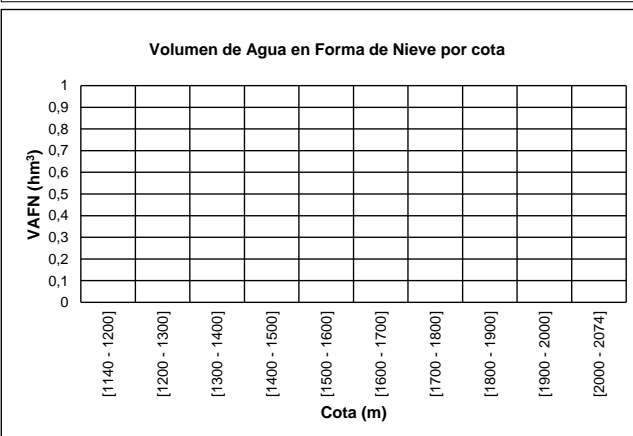
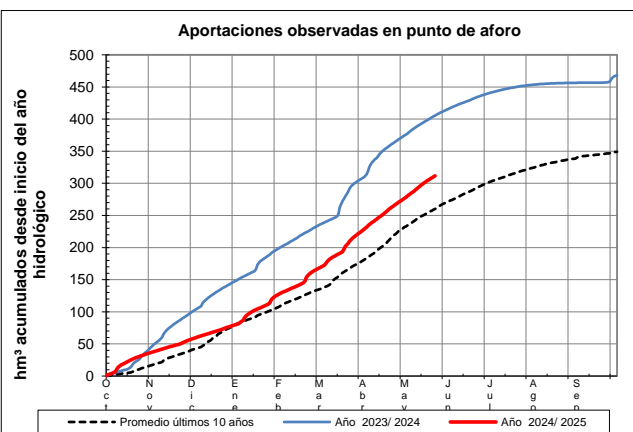
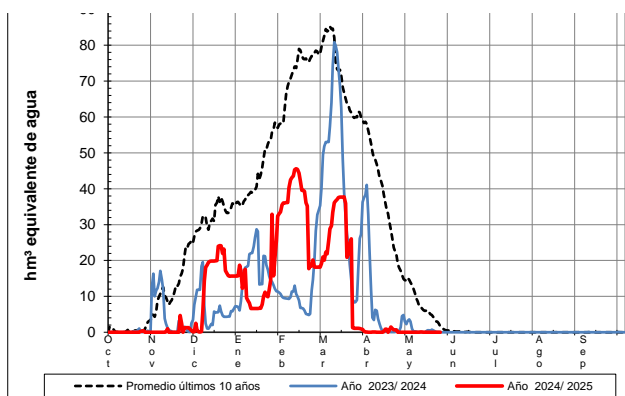
Fecha: 24/05/2025

Cota de inicio de nieve (m): Dato no disponible

Superficie total innivada (km<sup>2</sup>): 0,00

Altura equivalente de agua media (mm): 0,00

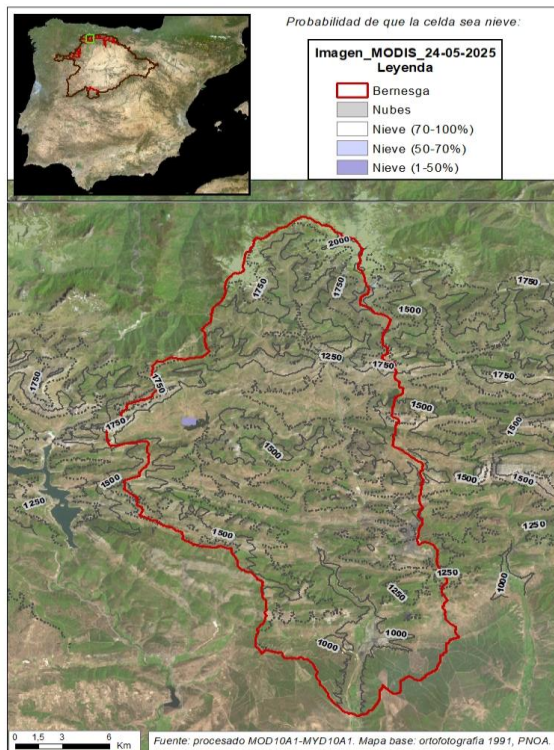
Volumen de agua en forma de nieve (hm<sup>3</sup>): 0,00



EVOLUCIÓN DE LA RESERVA DE NIEVE Y APORTACIONES EN EL  
ÁMBITO DE LA CONFEDERACIÓN HIDROGRÁFICA DEL DUERO

Fecha del informe: 24/05/2025

BERNESGA EN CUADROS



BERNESGA EN CUADROS

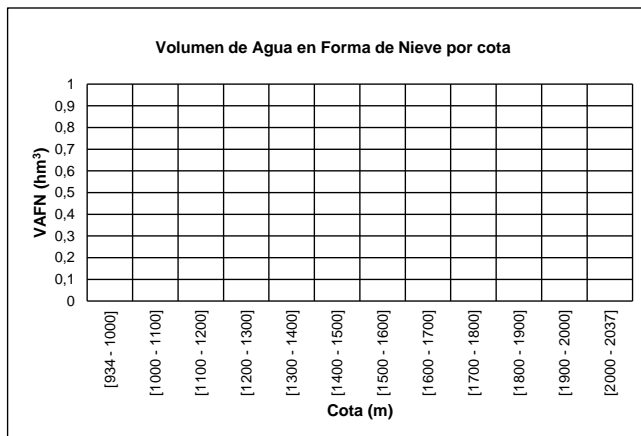
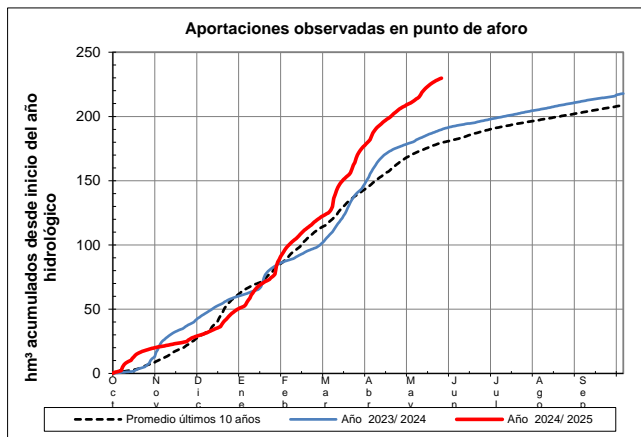
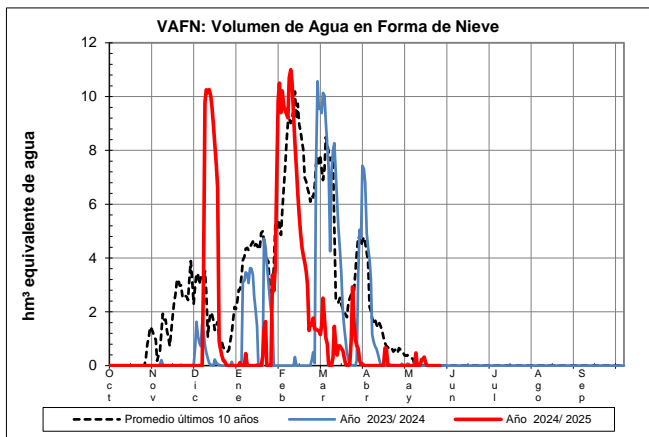
Fecha: 24/05/2025

Cota de inicio de nieve (m): Dato no disponible

Superficie total innivada (km<sup>2</sup>): 0,00

Altura equivalente de agua media (mm): 0,00

Volumen de agua en forma de nieve (hm<sup>3</sup>): 0,00

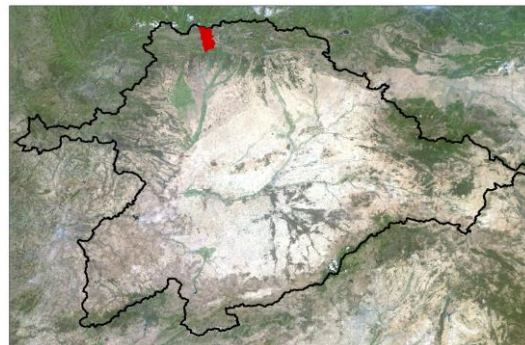
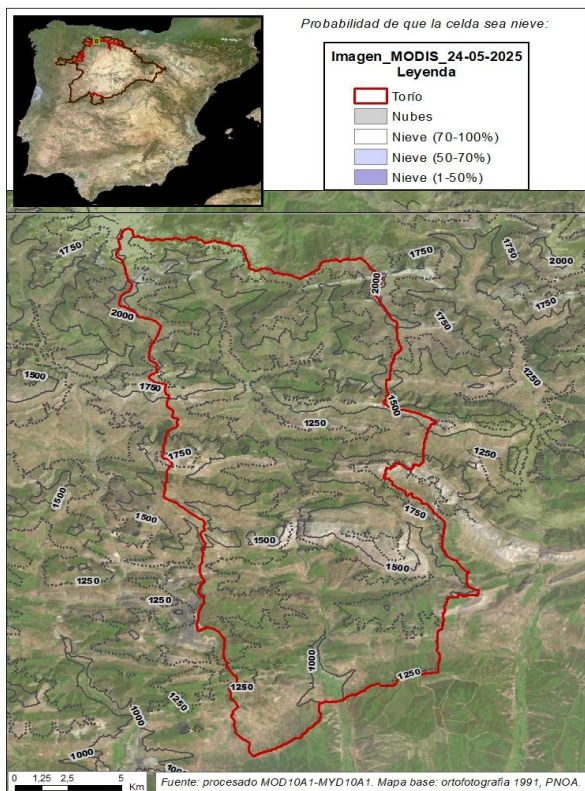




## EVOLUCIÓN DE LA RESERVA DE NIEVE Y APORTACIONES EN EL ÁMBITO DE LA CONFEDERACIÓN HIDROGRÁFICA DEL DUERO

Fecha del informe: 24/05/2025

### TORÍO EN PARDAVÉ



### TORÍO EN PARDAVÉ

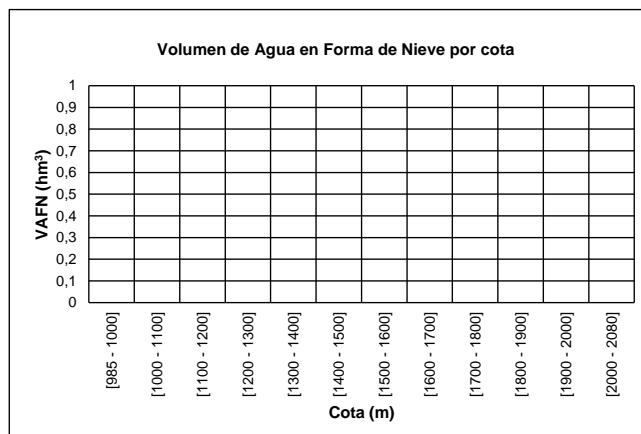
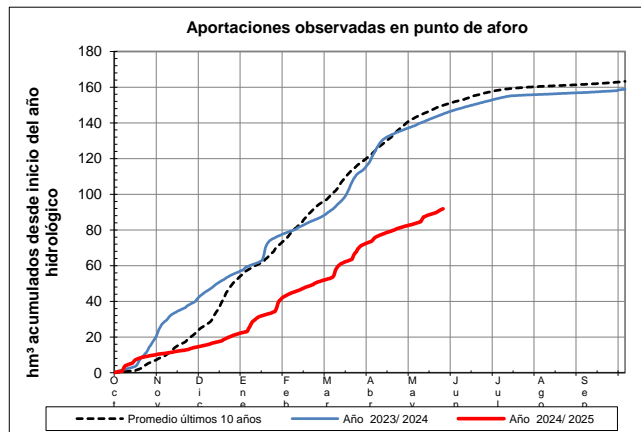
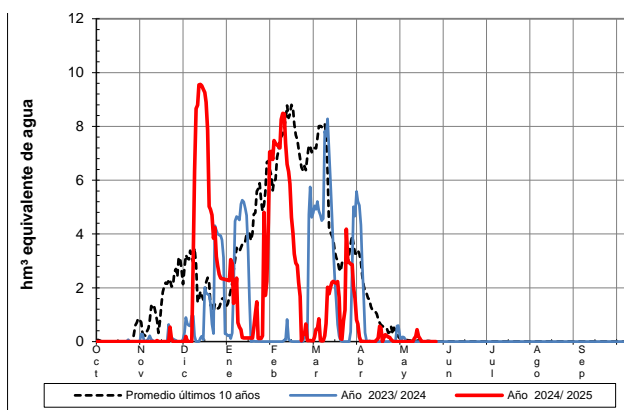
Fecha: 24/05/2025

Cota de inicio de nieve (m): Dato no disponible

Superficie total innivada (km<sup>2</sup>): 0,00

Altura equivalente de agua media (mm): 0,00

Volumen de agua en forma de nieve (hm<sup>3</sup>): 0,00

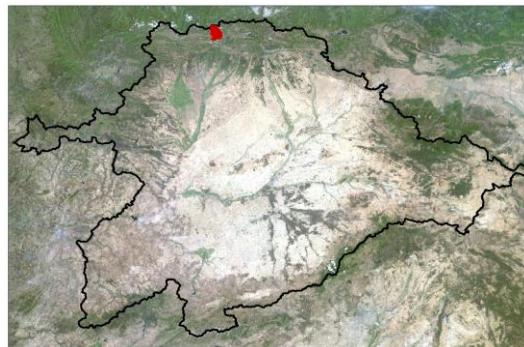
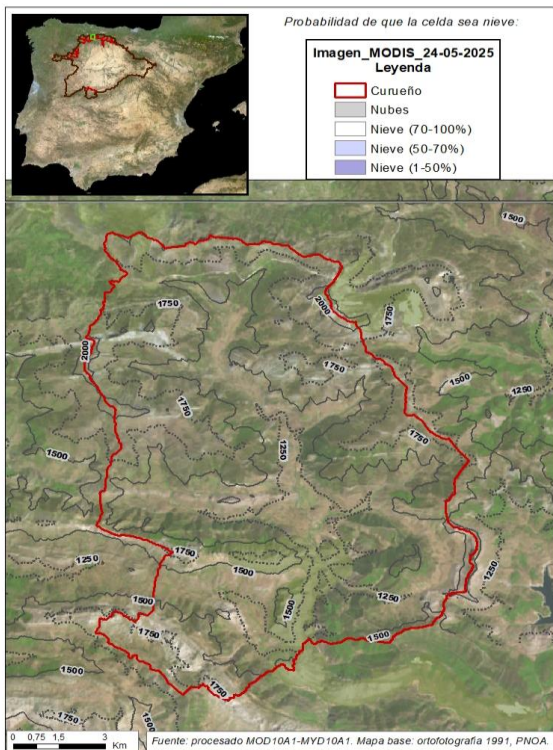




EVOLUCIÓN DE LA RESERVA DE NIEVE Y APORTACIONES EN EL  
ÁMBITO DE LA CONFEDERACIÓN HIDROGRÁFICA DEL DUERO

Fecha del informe: 24/05/2025

CURUEÑO EN CALDAS DE NOCEDO



CURUEÑO EN CALDAS DE NOCEDO

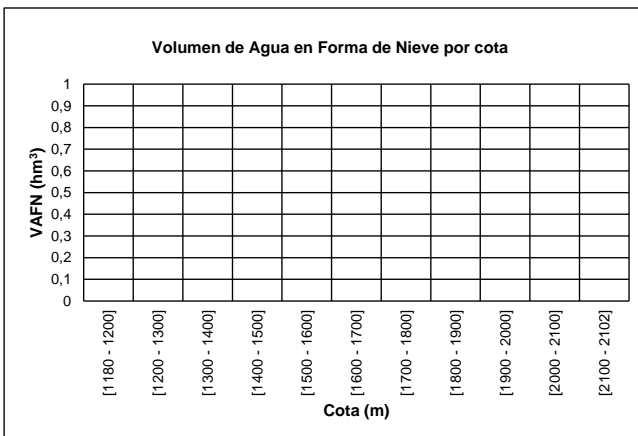
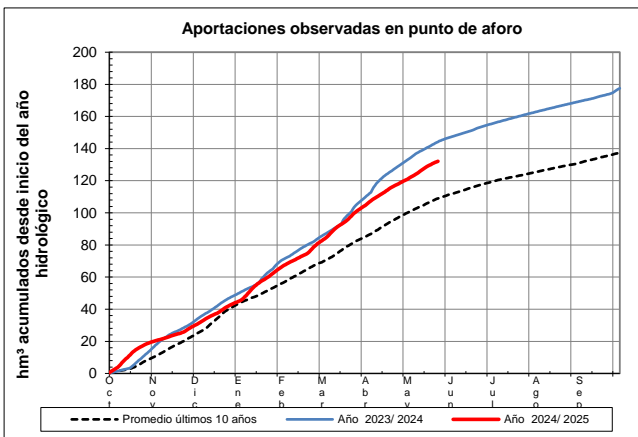
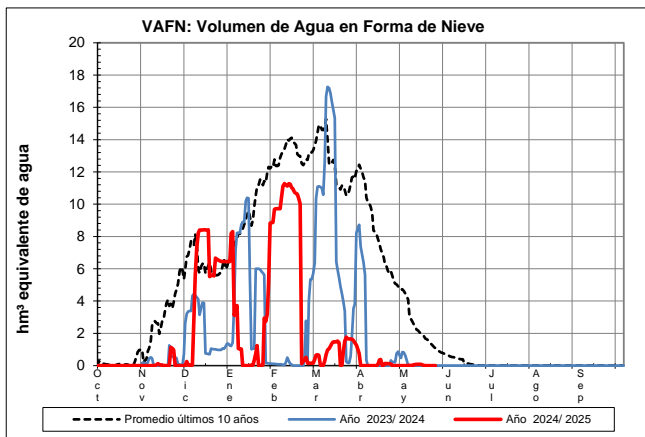
Fecha: 24/05/2025

Cota de inicio de nieve (m): Dato no disponible

Superficie total innivada (km<sup>2</sup>): 0,00

Altura equivalente de agua media (mm): 0,00

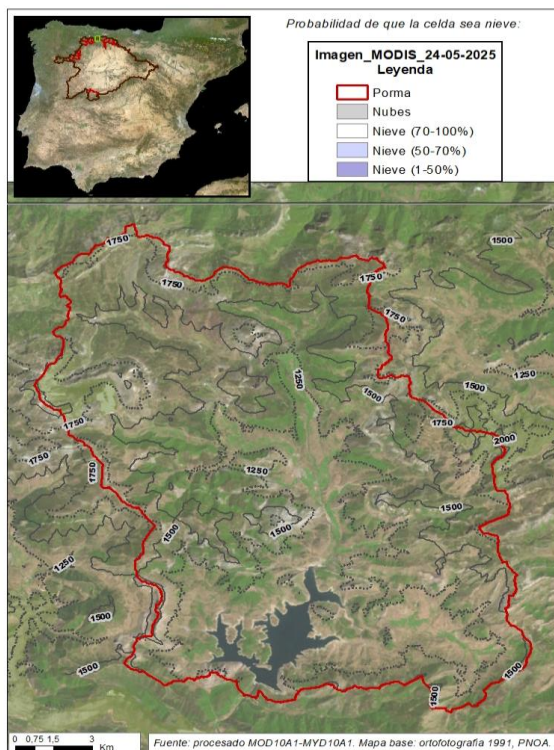
Volumen de agua en forma de nieve (hm<sup>3</sup>): 0,00



EVOLUCIÓN DE LA RESERVA DE NIEVE Y APORTACIONES EN EL  
ÁMBITO DE LA CONFEDERACIÓN HIDROGRÁFICA DEL DUERO

Fecha del informe: 24/05/2025

EMBALSE DE JUAN BENET (PORMA)



EMBALSE DE JUAN BENET (PORMA)

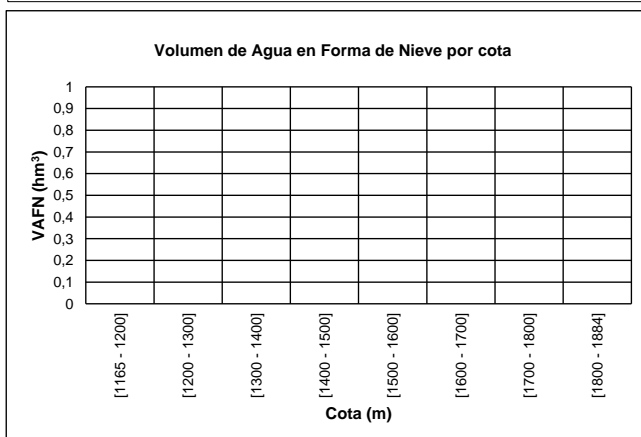
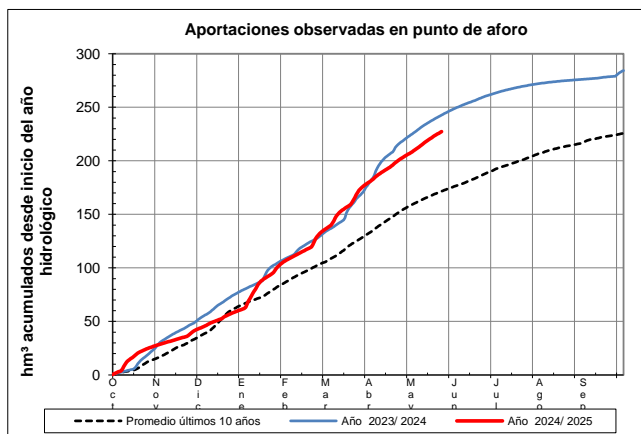
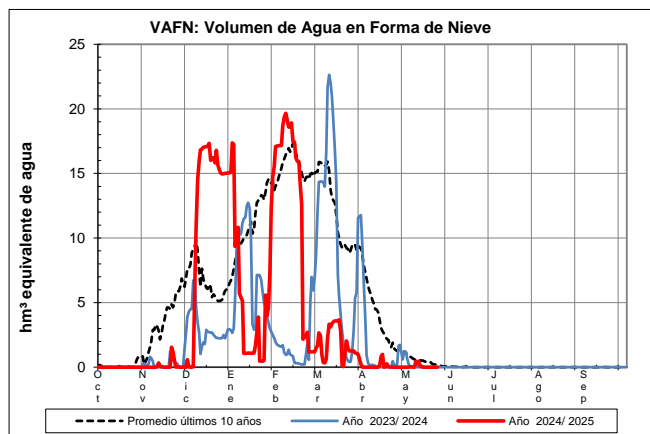
Fecha: 24/05/2025

Cota de inicio de nieve (m): Dato no disponible

Superficie total innivada (km<sup>2</sup>): 0,00

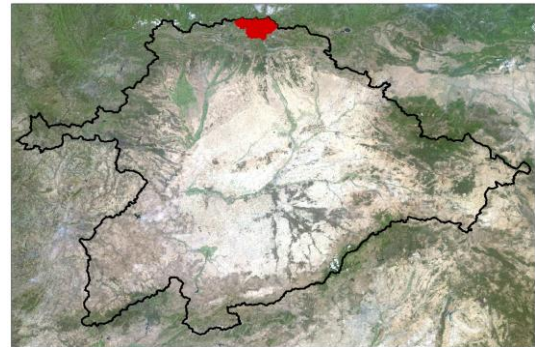
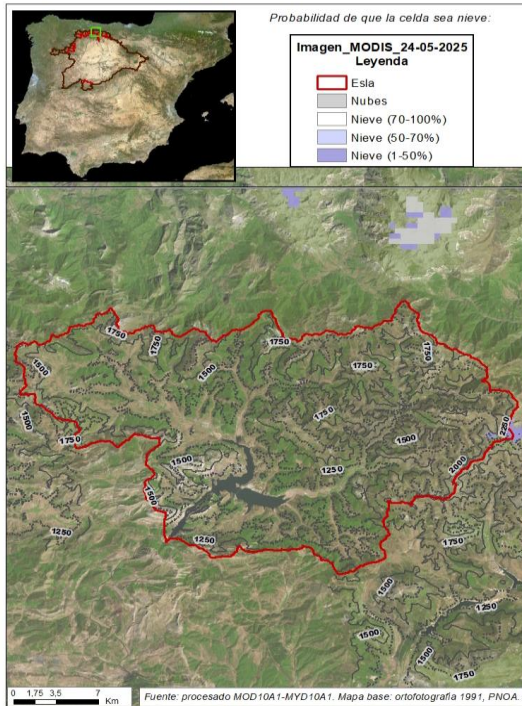
Altura equivalente de agua media (mm): 0,00

Volumen de agua en forma de nieve (hm<sup>3</sup>): 0,00



EVOLUCIÓN DE LA RESERVA DE NIEVE Y APORTACIONES EN EL  
ÁMBITO DE LA CONFEDERACIÓN HIDROGRÁFICA DEL DUERO  
Fecha del informe: 24/05/2025

## ESLA EN EMBALSE DE RIAÑO



### ESLA EN EMBALSE DE RIAÑO

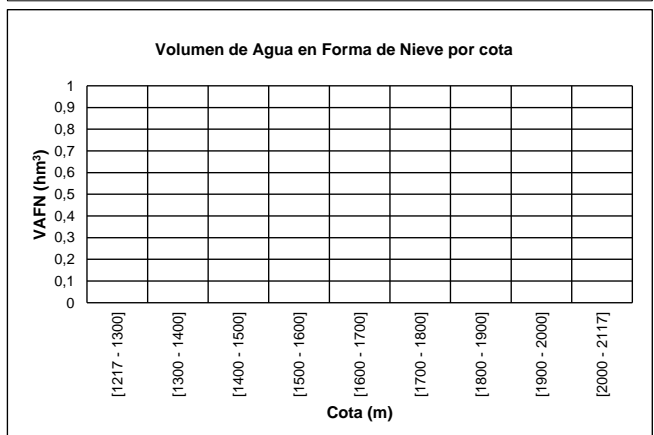
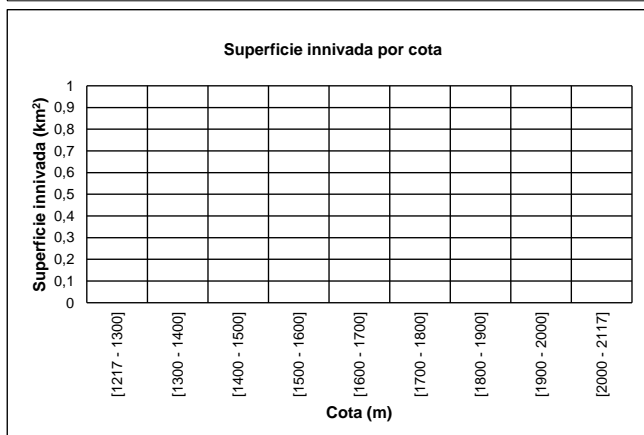
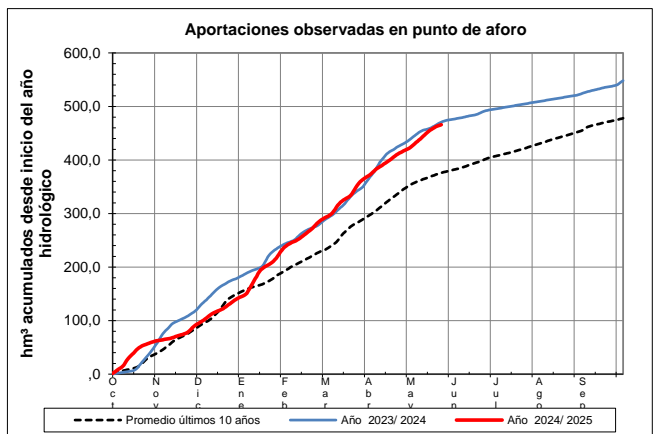
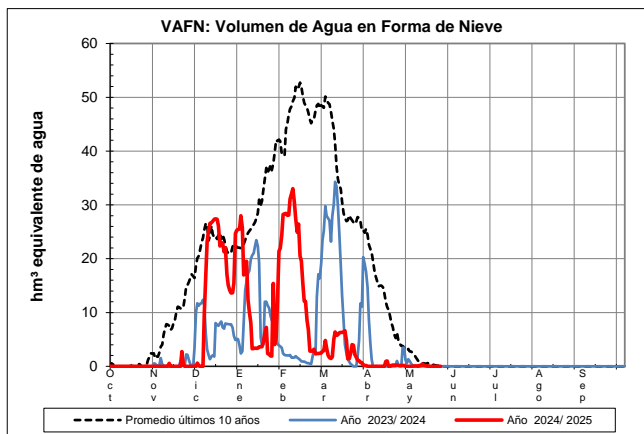
Fecha: 24/05/2025

Cota de inicio de nieve (m): Dato no disponible

Superficie total innivada (km<sup>2</sup>): 0,00

Altura equivalente de agua media (mm): 0,00

Volumen de agua en forma de nieve (hm<sup>3</sup>): 0,00

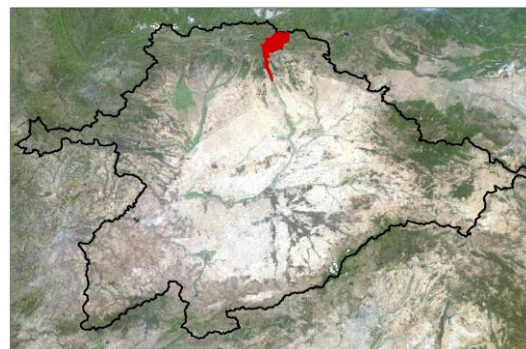
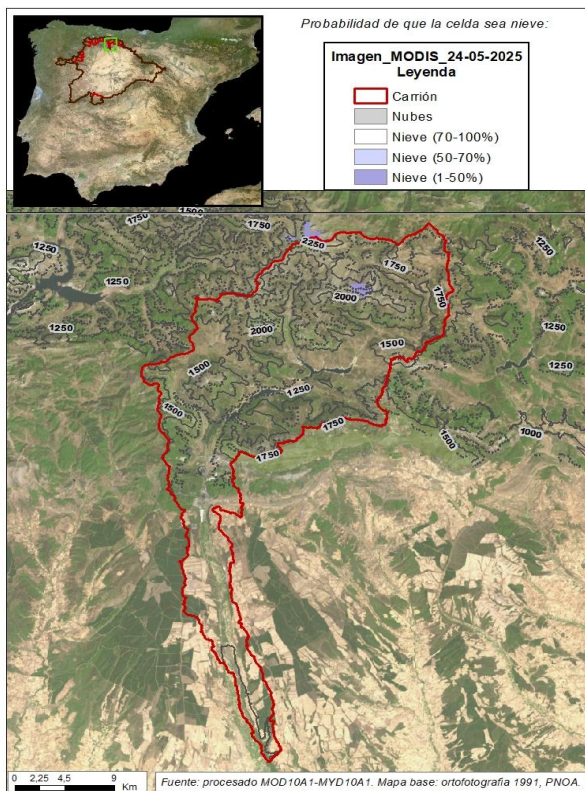




## EVOLUCIÓN DE LA RESERVA DE NIEVE Y APORTACIONES EN EL ÁMBITO DE LA CONFEDERACIÓN HIDROGRÁFICA DEL DUERO

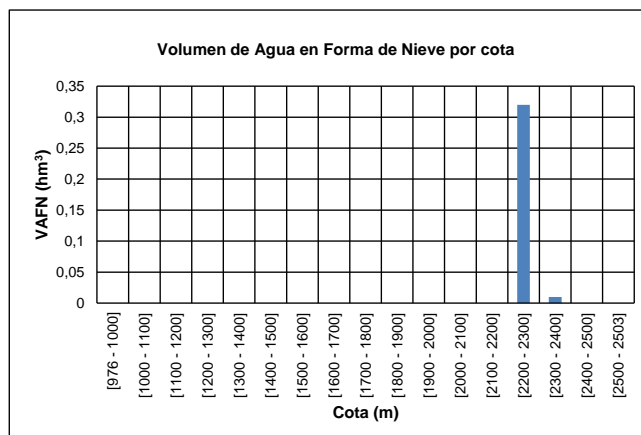
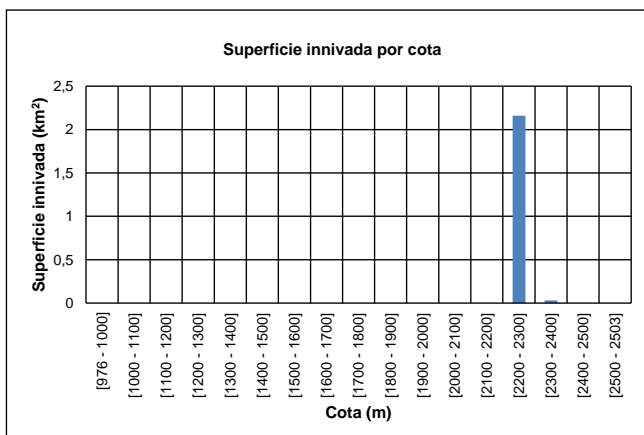
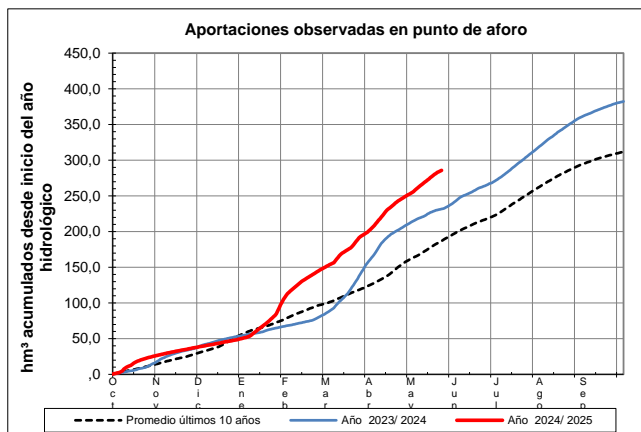
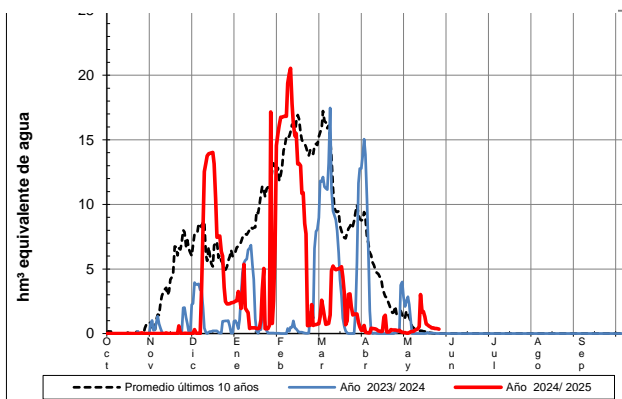
Fecha del informe: 24/05/2025

### CARRIÓN EN CELADILLA



#### CARRIÓN EN CELADILLA

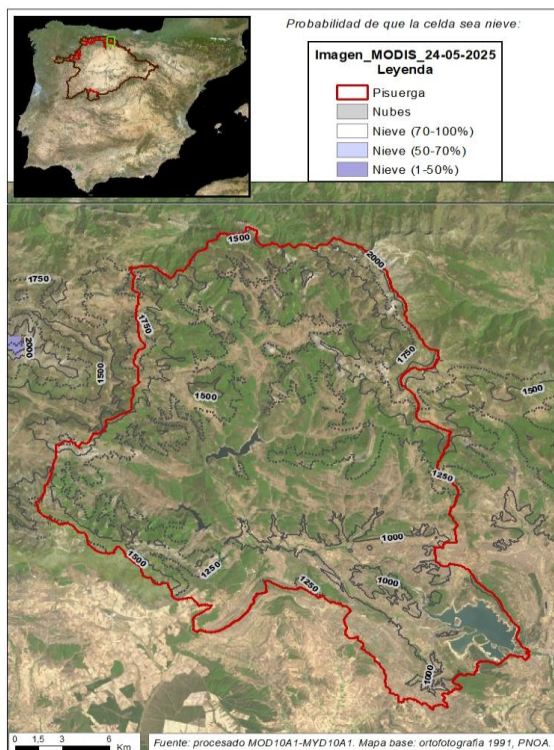
Fecha:	24/05/2025
Cota de inicio de nieve (m):	2209,00
Superficie total innivada (km <sup>2</sup> ):	2,20
Altura equivalente de agua media (mm):	153,22
Volumen de agua en forma de nieve (hm <sup>3</sup> ):	0,34



## EVOLUCIÓN DE LA RESERVA DE NIEVE Y APORTACIONES EN EL ÁMBITO DE LA CONFEDERACIÓN HIDROGRÁFICA DEL DUERO

Fecha del informe: 24/05/2025

### PISUERGA EN AGUILAR DE CAMPOO



#### PISUERGA EN AGUILAR DE CAMPOO

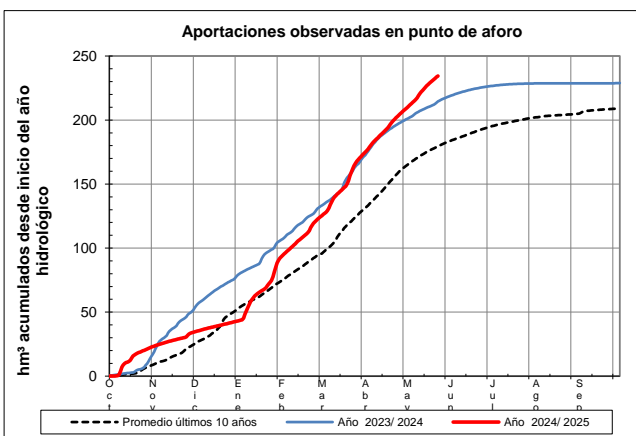
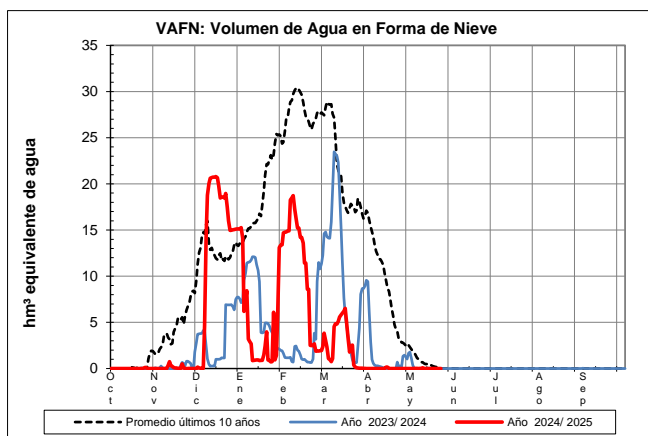
Fecha: 24/05/2025

Cota de inicio de nieve (m): Dato no disponible

Superficie total innivada (km<sup>2</sup>): 0,00

Altura equivalente de agua media (mm): 0,00

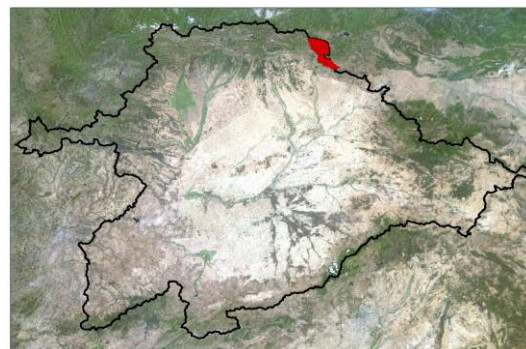
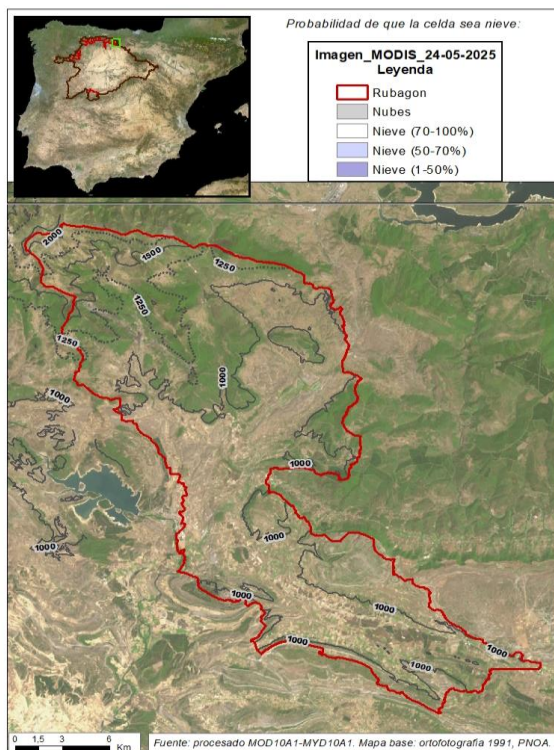
Volumen de agua en forma de nieve (hm<sup>3</sup>): 0,00





EVOLUCIÓN DE LA RESERVA DE NIEVE Y APORTACIONES EN EL  
ÁMBITO DE LA CONFEDERACIÓN HIDROGRÁFICA DEL DUERO  
Fecha del informe: 24/05/2025

RUBAGÓN - CAMESA



RUBAGÓN - CAMESA

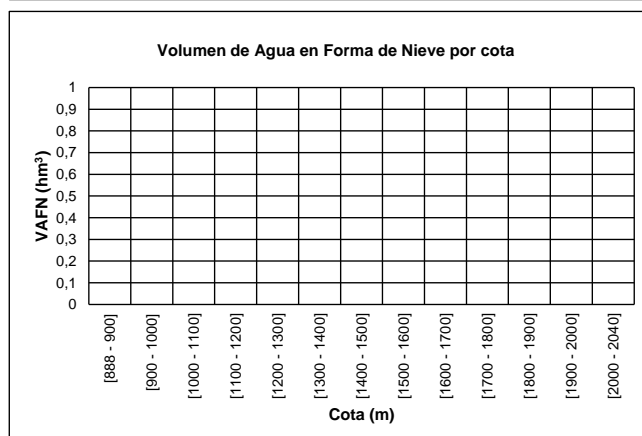
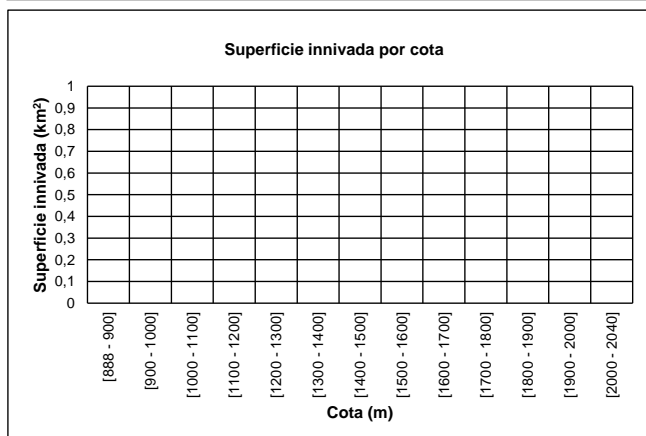
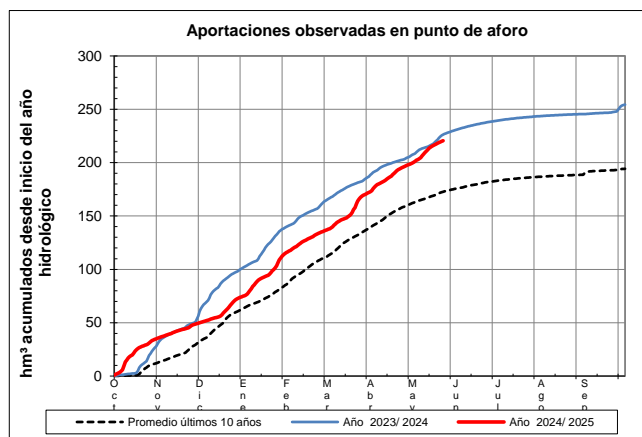
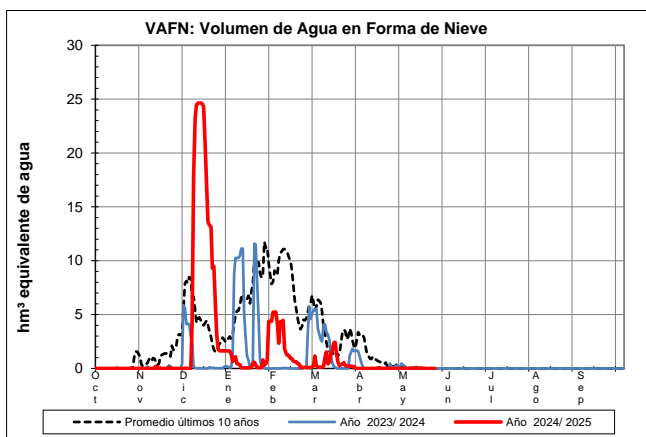
Fecha: 24/05/2025

Cota de inicio de nieve (m): Dato no disponible

Superficie total innivada (km<sup>2</sup>): 0,00

Altura equivalente de agua media (mm): 0,00

Volumen de agua en forma de nieve (hm<sup>3</sup>): 0,00

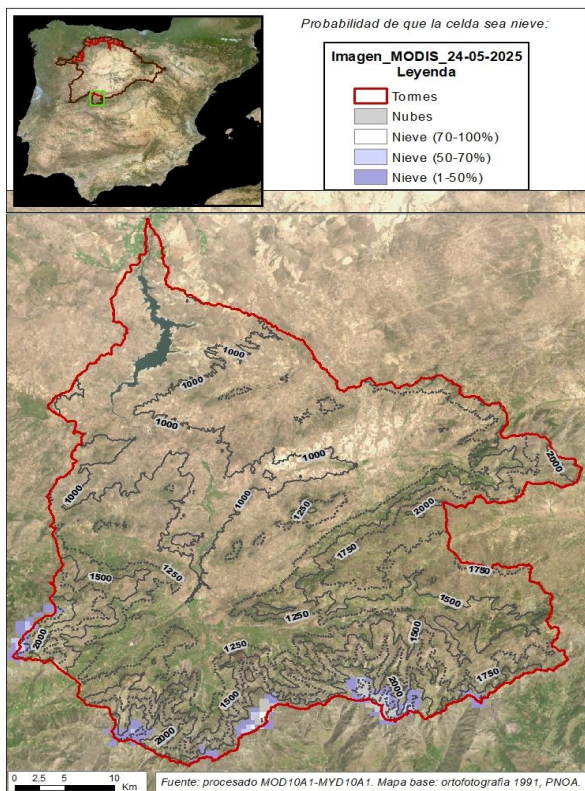




EVOLUCIÓN DE LA RESERVA DE NIEVE Y APORTACIONES EN EL  
ÁMBITO DE LA CONFEDERACIÓN HIDROGRÁFICA DEL DUERO

Fecha del informe: 24/05/2025

TORMES EN EMBALSE DE SANTA TERESA



TORMES EN EMBALSE DE SANTA TERESA

Fecha: 24/05/2025

Cota de inicio de nieve (m): 1796,00

Superficie total innivada (km<sup>2</sup>): 5,90

Altura equivalente de agua media (mm): 1,60

Volumen de agua en forma de nieve (hm<sup>3</sup>): 0,01

