

Evolución de la reserva de nieve (Modelo hidrológico ASTER®)



Confederación Hidrográfica del Duero

20 de enero de 2026

Datos provisionales sujetos a revisión

**SECRETARÍA DE ESTADO DE MEDIO
AMBIENTE.**

DIRECCIÓN GENERAL DEL AGUA

Catálogo de Publicaciones de la
Administración General del Estado:
<http://publicacionesoficiales.boe.es/>

N.I.P.O.: 665-20-095-4

**SUBDIRECCIÓN
GENERAL DE PROTECCIÓN DE LAS
AGUAS Y GESTIÓN DE RIESGOS**

**ÁREA DE INFORMACIÓN
HIDROLÓGICA**

Fernando Pastor Argüello

Teresa Maestro Villarroya

Beatriz Fondevila Garcinuño

Carlos González Trabanco

Para cualquier sugerencia póngase en
contacto con:

Plaza San Juan de la Cruz 10
Despacho C-708
28071 Madrid

Teléfonos: 91 597 54 43

Correo electrónico:
hidrologia@miteco.es

El informe de Evolución de Recursos
Nivales puede ser consultado en:
<https://www.miteco.gob.es/es/agua/temas/evaluacion-de-los-recursos-hidricos/ERHIN/>

RESUMEN

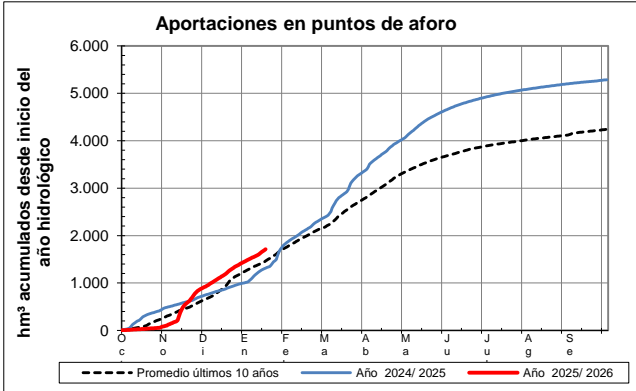
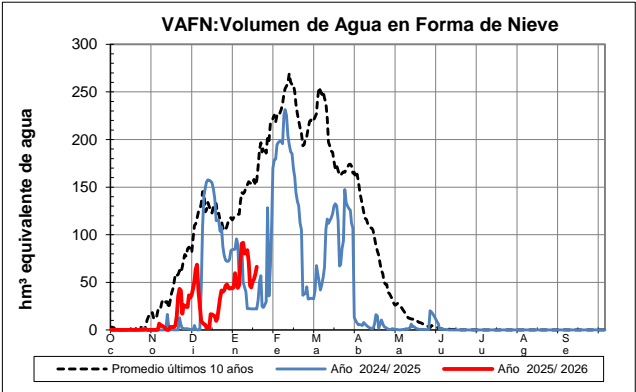
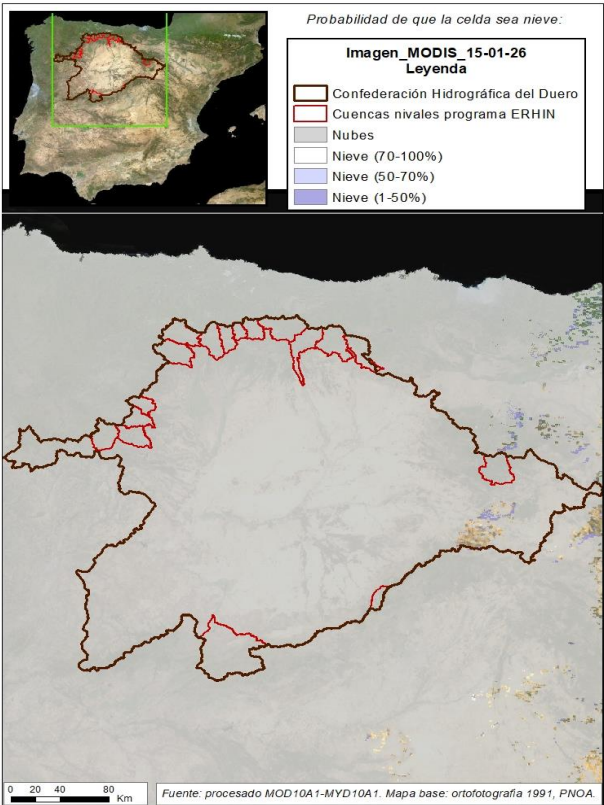
[Evolución de las reservas nivales](#)

EVOLUCIÓN DE LA RESERVA DE NIEVE Y APORTACIONES EN EL
ÁMBITO DE LA CONFEDERACIÓN HIDROGRÁFICA DEL DUERO

Fecha del informe: 17/01/2026

CUENCA		(*) ESTADO A: 17/01/2026			
		Superficie de la cuenca	Superficie innivada (1)	VAFN (2)	Aportaciones (3)
Sistema	Pto. de control	(km²)	(km²)	(hm³)	(hm³)
Cordillera Cantábrica	Tera en Puebla de Sanabria	426,9	159,8	3,4	167,9
	Negro en Santa Eulalia del río	376,5	372,8	4,0	81,6
	Eria en Morla	281,2	277,5	3,5	37,9
	Duerna en Puente Velilla	247,9	56,7	0,4	19,5
	Omañas en San Martín	483,4	306,0	5,1	53,5
	Luna en Barrios de Luna	496,0	368,2	7,3	110,8
	Bernesga en Cuadros	406,7	45,9	0,2	67,3
	Torío en Pardavé	260,7	107,1	3,7	56,4
	Curueño en Caldas de Necedo	154,4	70,0	2,8	59,1
	Porma en Embalse de Juan Benet	250,4	105,4	2,1	84,6
	Esla en Riaño	593,4	319,7	13,6	219,2
	Carrión en Celadilla	491,5	403,9	3,6	58,6
	Pisuerga en A. de Campo	548,1	103,4	1,4	72,3
	Rubagón en Camesa	374,6	355,2	1,6	87,2
Sistema Central	Eresma en Embalse del Pontón Alto	152,5	141,0	4,8	21,2
	Tormes en Santa Teresa	1.851,7	344,0	6,7	360,1
TOTAL		7.395,9	3.536,6	64,2	1.557,2

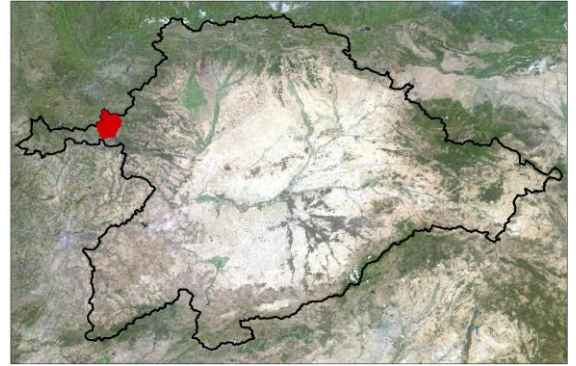
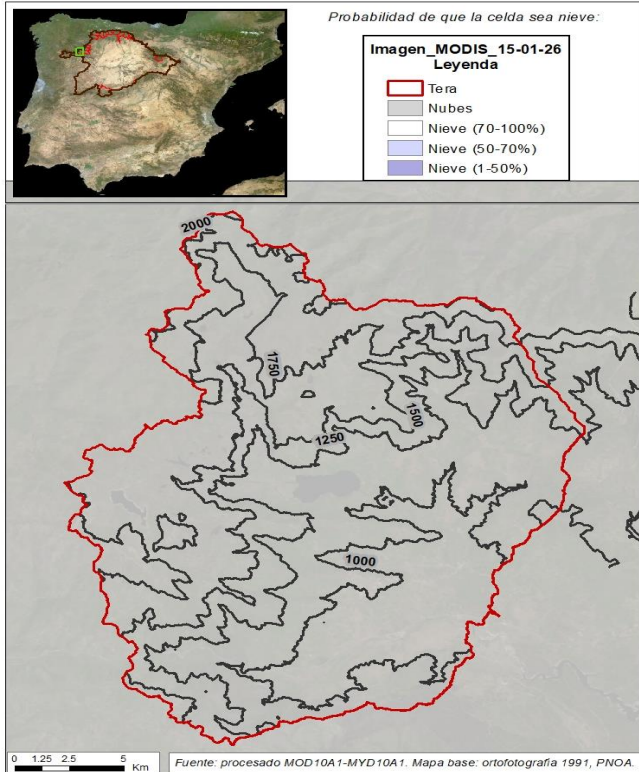
- (1) Superficie innivada calculada a partir del modelo ASTER
- (2) Volumen de Agua en Forma de Nieve (VAFN) calculado a partir del modelo ASTER
- (3) Aportaciones observadas en los puntos de aforo utilizados como puntos de cierre



EVOLUCIÓN DE LA RESERVA DE NIEVE Y APORTACIONES EN EL
ÁMBITO DE LA CONFEDERACIÓN HIDROGRÁFICA DEL DUERO

Fecha del informe: 17/01/2026

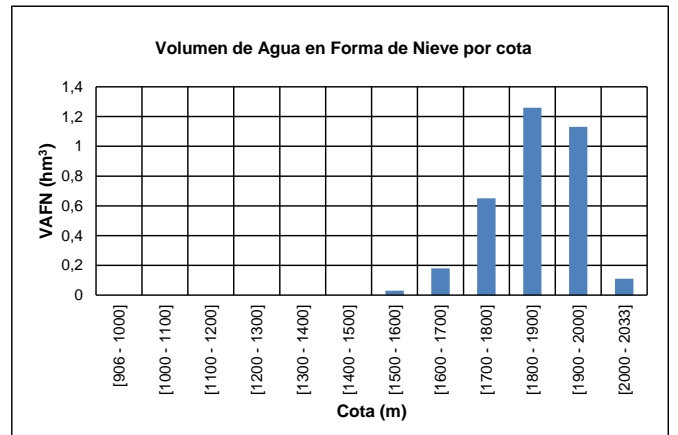
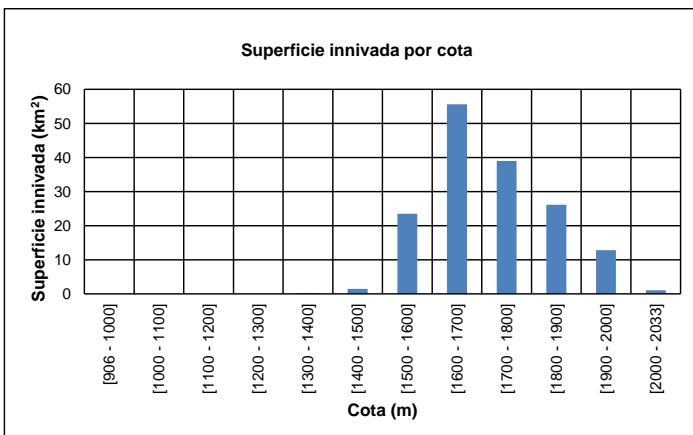
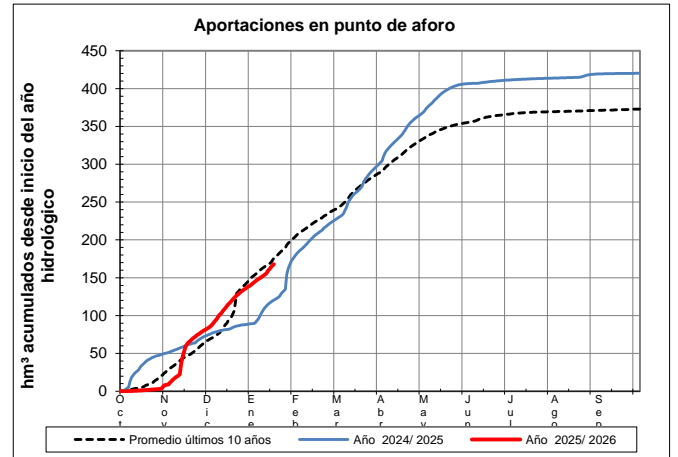
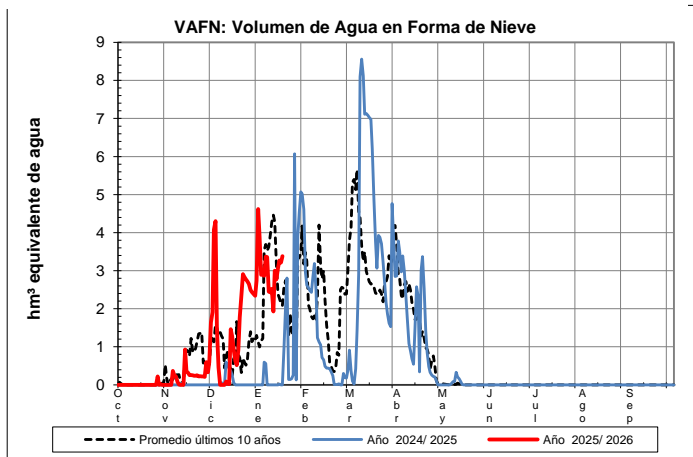
TERA EN PUEBLA DE SANABRIA



TERA EN PUEBLA DE SANABRIA

Fecha: 17/01/2026

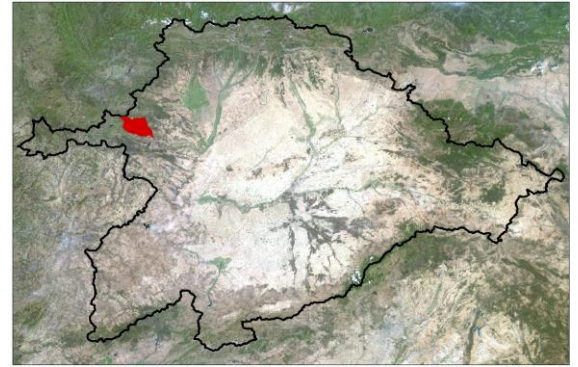
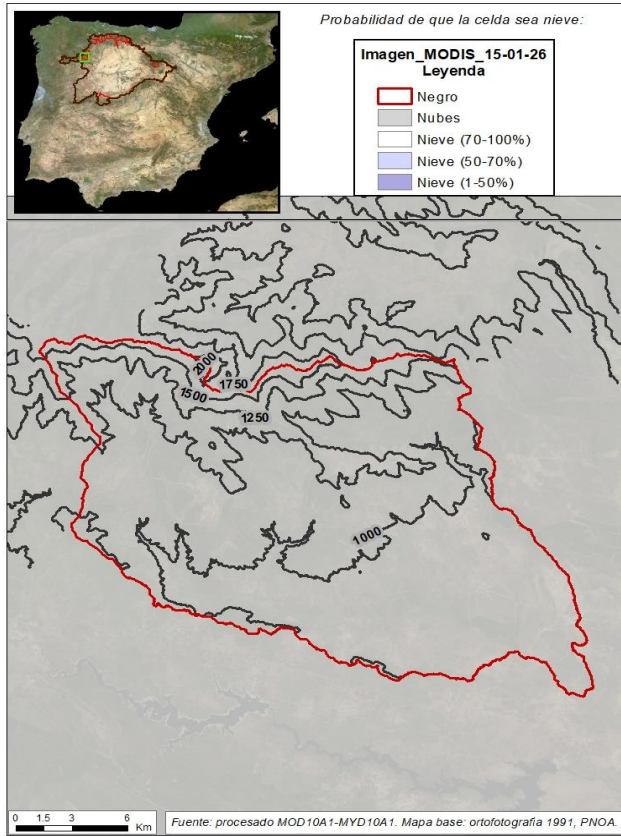
Cota de inicio de nieve (m): 1346,00
Superficie total innivada (km²): 159,77
Altura equivalente de agua media (mm): 21,07
Volumen de agua en forma de nieve (hm³): 3,37



EVOLUCIÓN DE LA RESERVA DE NIEVE Y APORTACIONES EN EL
ÁMBITO DE LA CONFEDERACIÓN HIDROGRÁFICA DEL DUERO

Fecha del informe: 17/01/2026

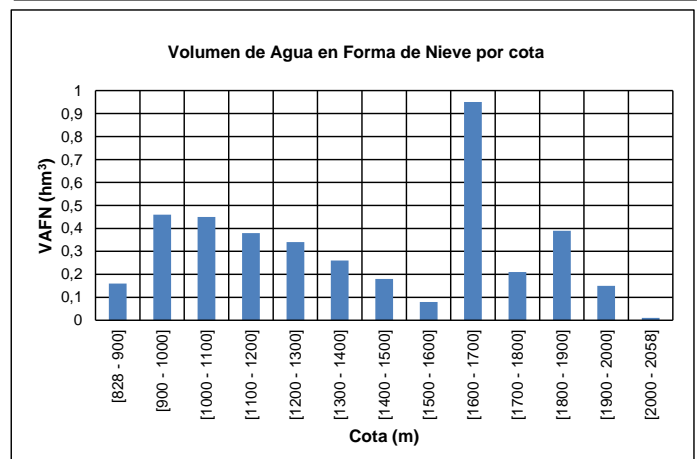
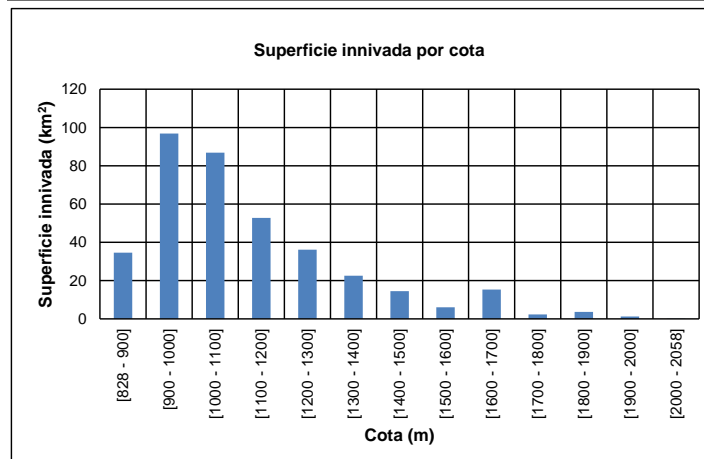
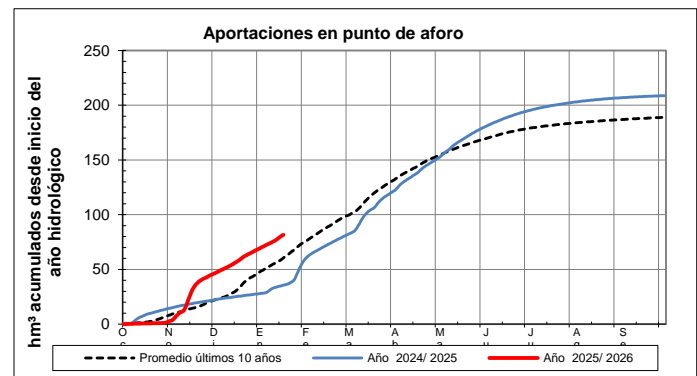
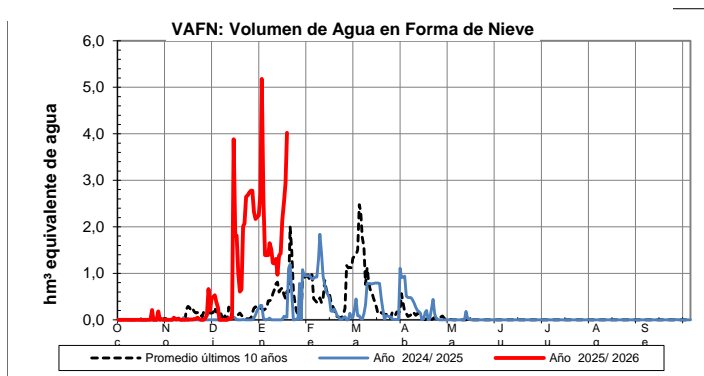
NEGRO EN SANTA EULALIA DEL RÍO



NEGRO EN SANTA EULALIA DEL RÍO

Fecha: 17/01/2026

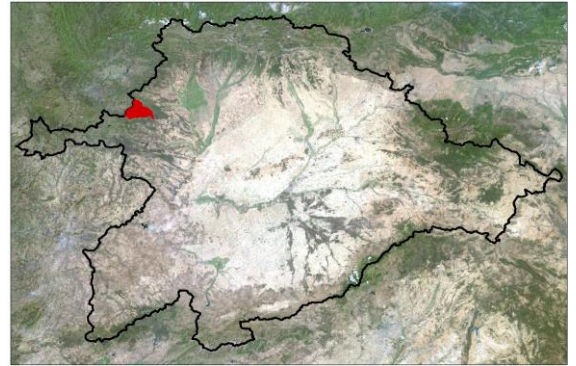
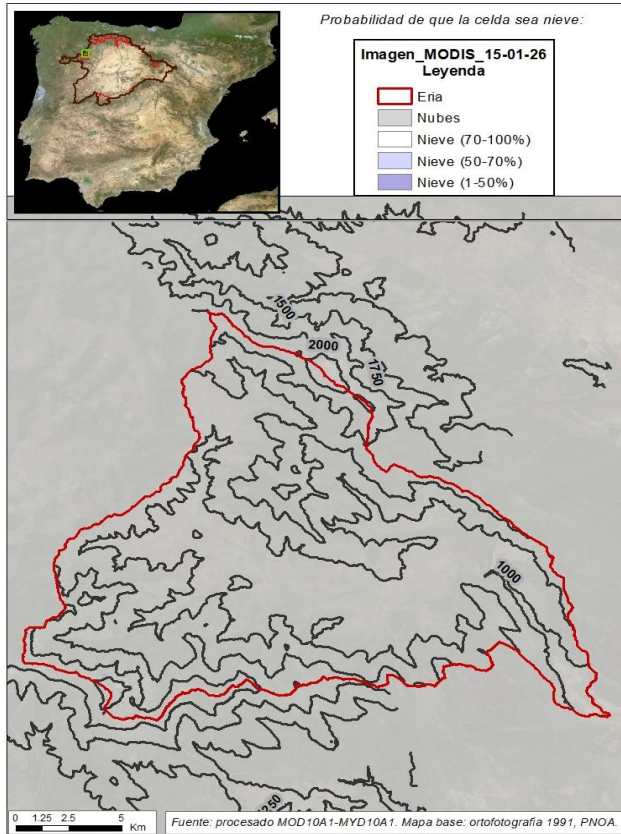
Cota de inicio de nieve (m): 828,00
Superficie total innivada (km²): 372,84
Altura equivalente de agua media (mm): 10,79
Volumen de agua en forma de nieve (hm³): 4,02



EVOLUCIÓN DE LA RESERVA DE NIEVE Y APORTACIONES EN EL ÁMBITO DE LA CONFEDERACIÓN HIDROGRÁFICA DEL DUERO

Fecha del informe: 17/01/2026

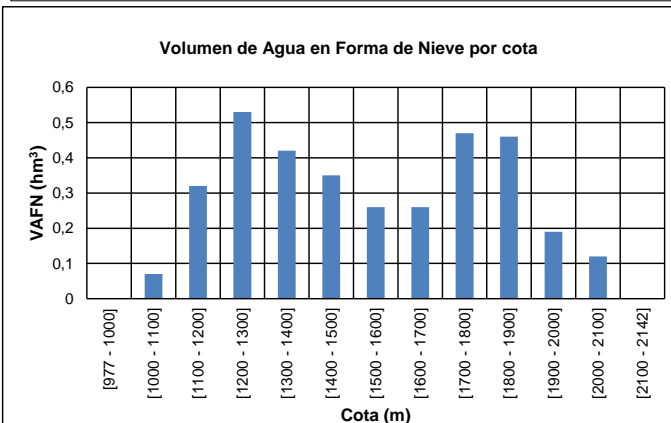
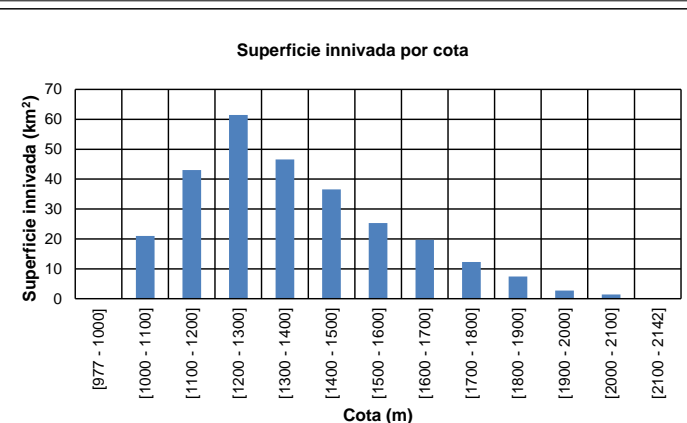
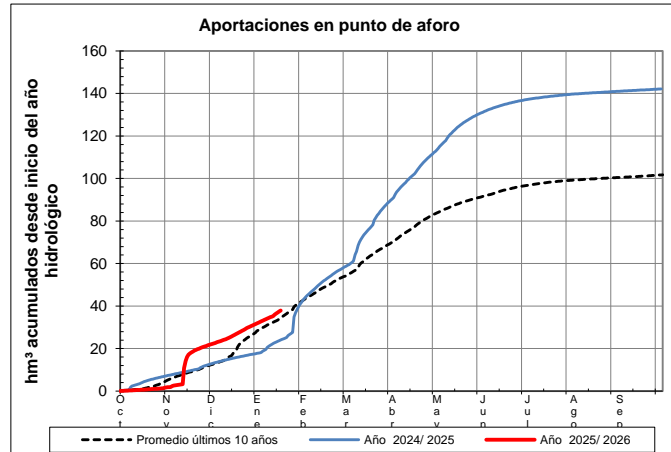
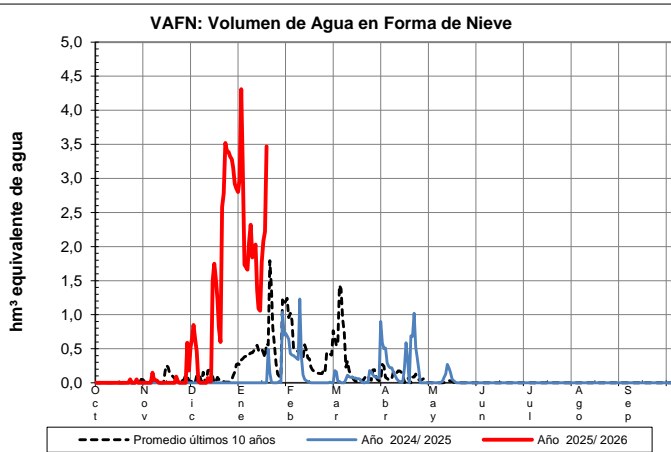
ERIA EN MORLA



ERIA EN MORLA

Fecha: 17/01/2026

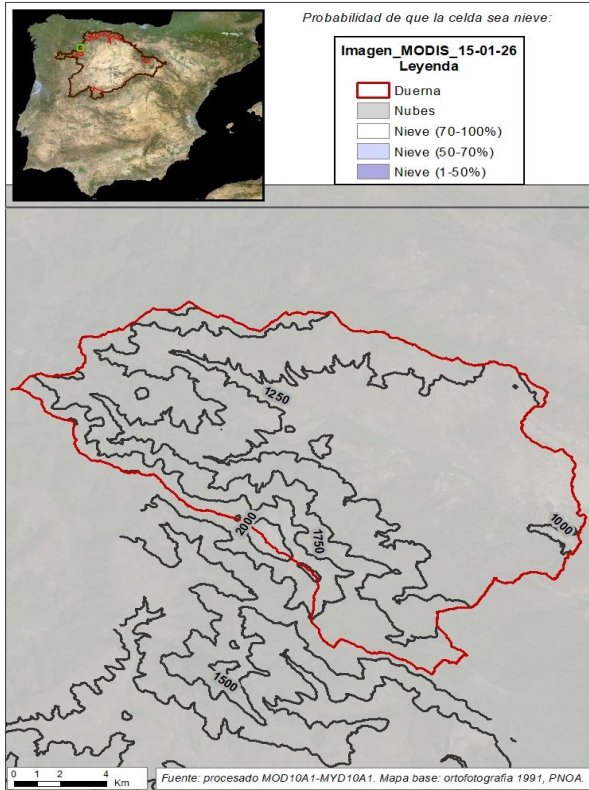
Cota de inicio de nieve (m):	1011,00
Superficie total innivada (km ²):	277,45
Altura equivalente de agua media (mm):	12,49
Volumen de agua en forma de nieve (hm ³):	3,47



EVOLUCIÓN DE LA RESERVA DE NIEVE Y APORTACIONES EN EL
ÁMBITO DE LA CONFEDERACIÓN HIDROGRÁFICA DEL DUERO

Fecha del informe: 17/01/2026

DUERNA EN PUENTE VELILLA



DUERNA EN PUENTE VELILLA

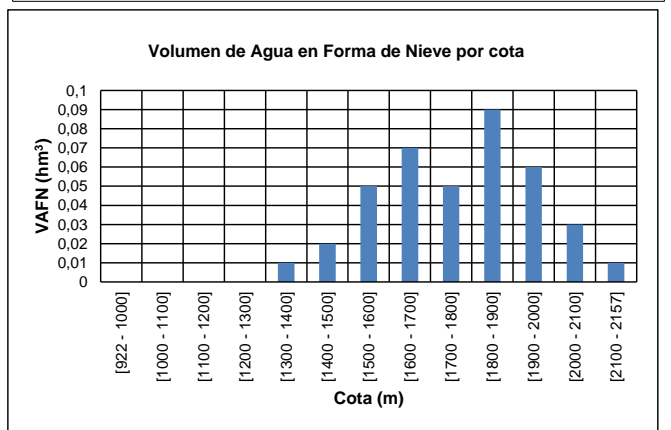
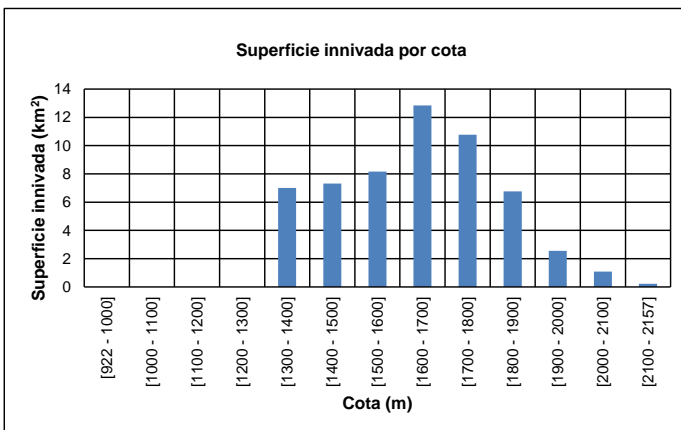
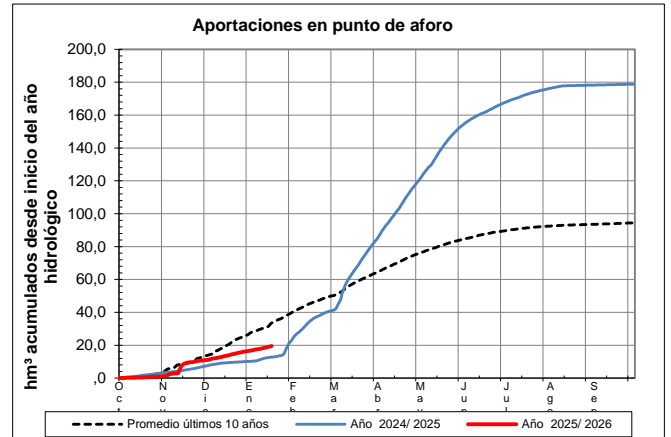
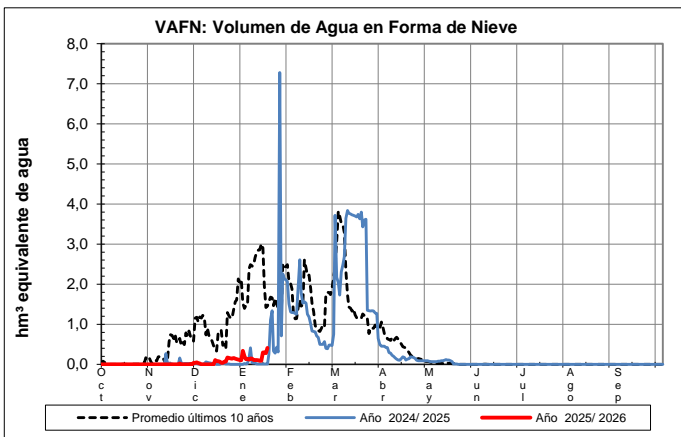
Fecha: 17/01/2026

Cota de inicio de nieve (m): 1313,00

Superficie total innivada (km²): 56,70

Altura equivalente de agua media (mm): 6,98

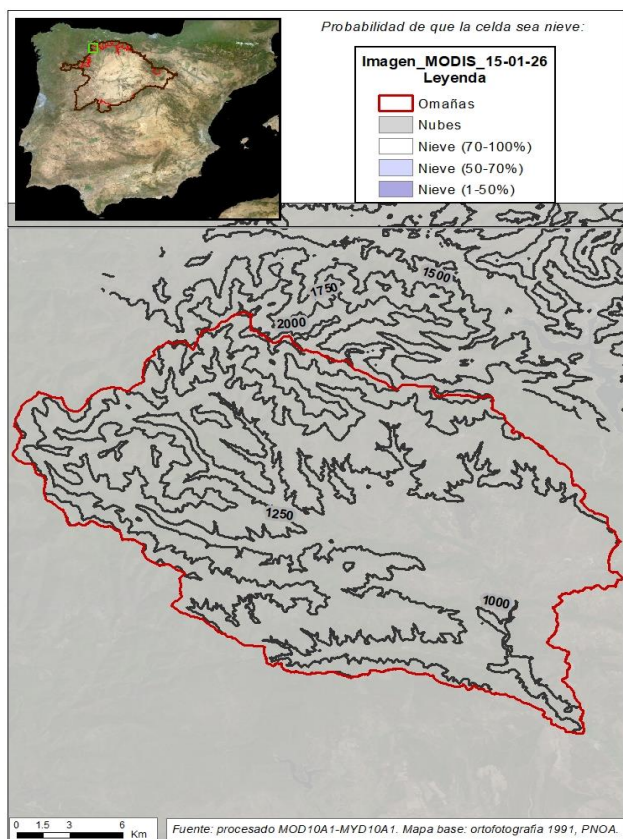
Volumen de agua en forma de nieve (hm³): 0,40



EVOLUCIÓN DE LA RESERVA DE NIEVE Y APORTACIONES EN EL ÁMBITO DE LA CONFEDERACIÓN HIDROGRÁFICA DEL DUERO

Fecha del informe: 17/01/2026

OMANAS EN SAN MARTÍN



OMANAS EN SAN MARTÍN

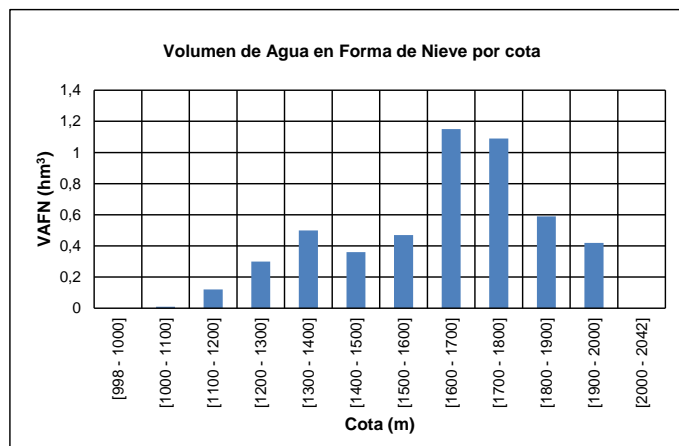
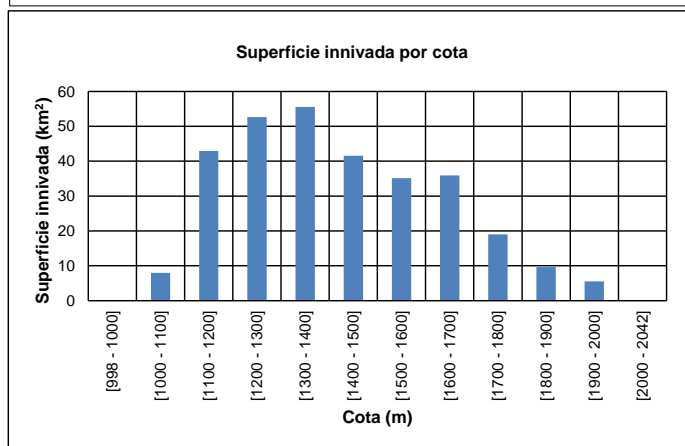
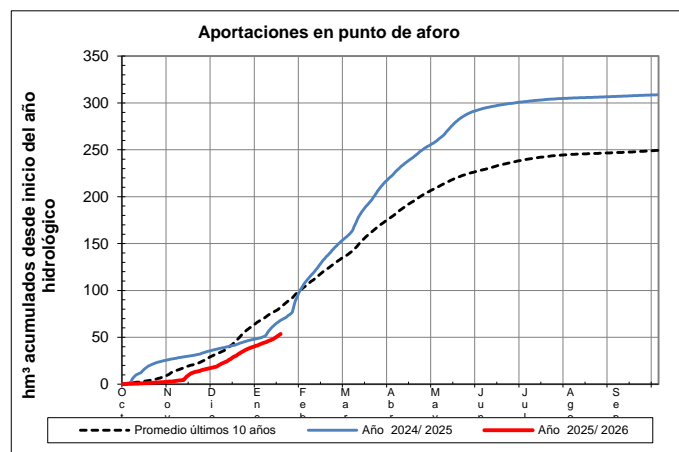
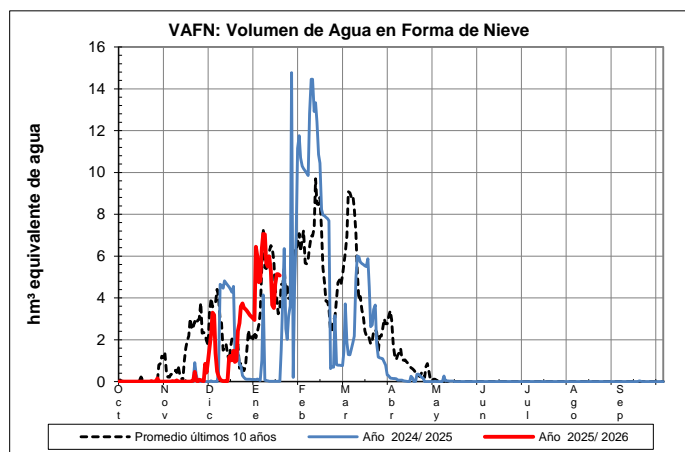
Fecha: 17/01/2026

Cota de inicio de nieve (m): 1073,00

Superficie total innivada (km²): 306,01

Altura equivalente de agua media (mm): 16,42

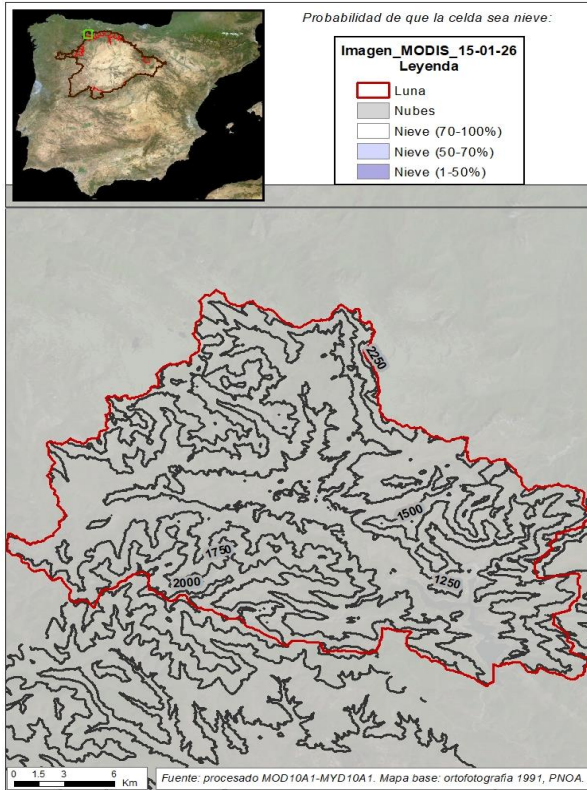
Volumen de agua en forma de nieve (hm³): 5,02



EVOLUCIÓN DE LA RESERVA DE NIEVE Y APORTACIONES EN EL ÁMBITO DE LA CONFEDERACIÓN HIDROGRÁFICA DEL DUERO

Fecha del informe: 17/01/2026

LUNA EN EMBALSE DE BARRIOS DE LUNA



LUNA EN EMBALSE DE BARROS DE LUNA

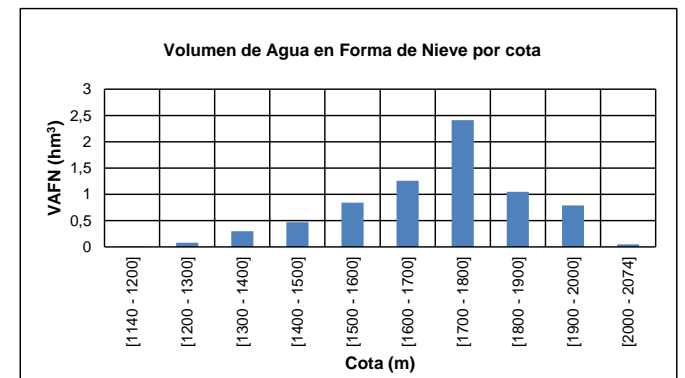
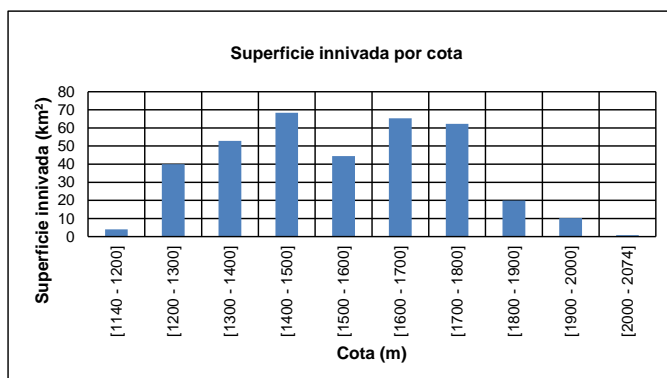
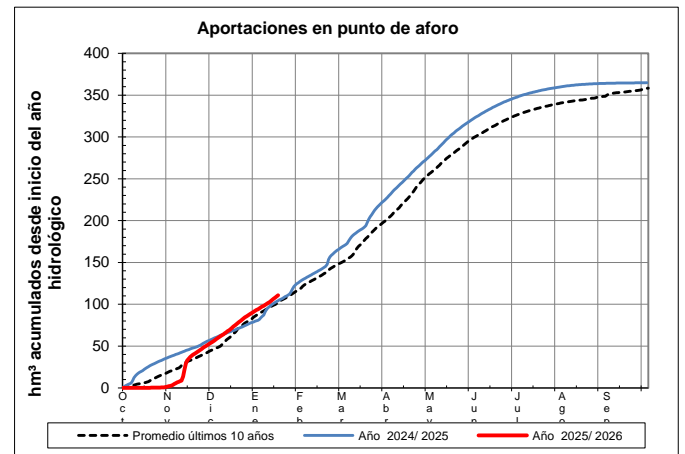
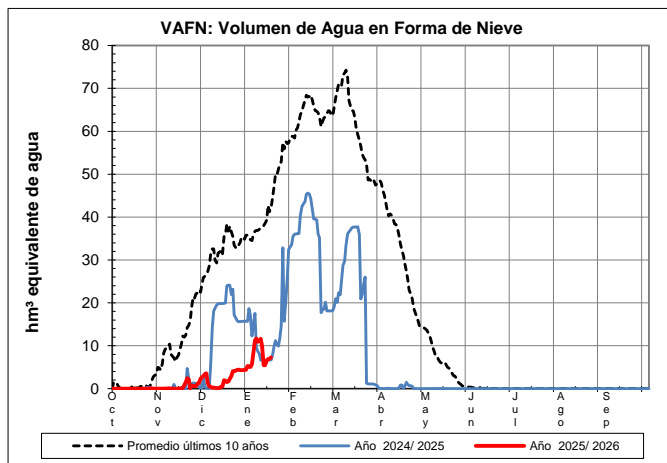
Fecha: 17/01/2026

Cota de inicio de nieve (m): 1175,00

Superficie total innivada (km²): 368,22

Altura equivalente de agua media (mm): 19,69

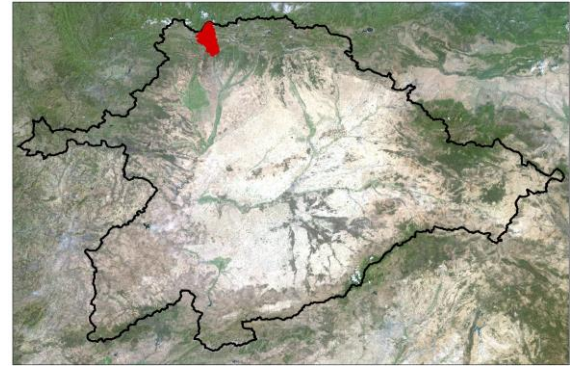
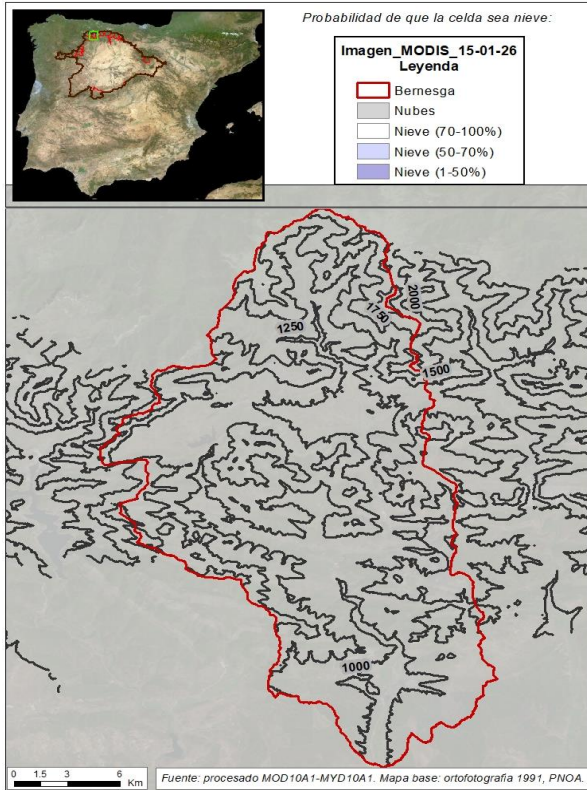
Volumen de agua en forma de nieve (hm³): 7,25



EVOLUCIÓN DE LA RESERVA DE NIEVE Y APORTACIONES EN EL ÁMBITO DE LA CONFEDERACIÓN HIDROGRÁFICA DEL DUERO

Fecha del informe: 17/01/2026

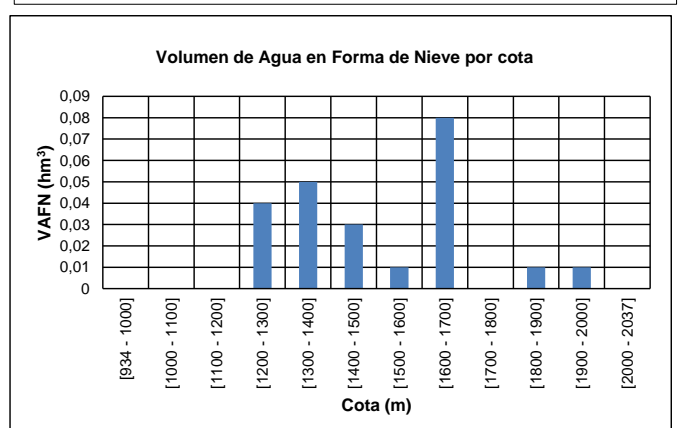
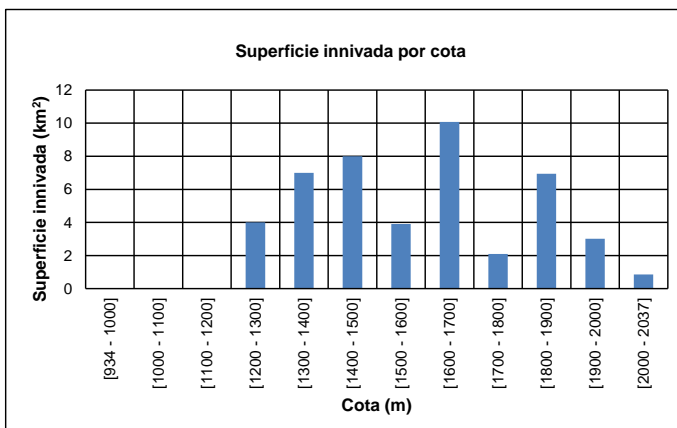
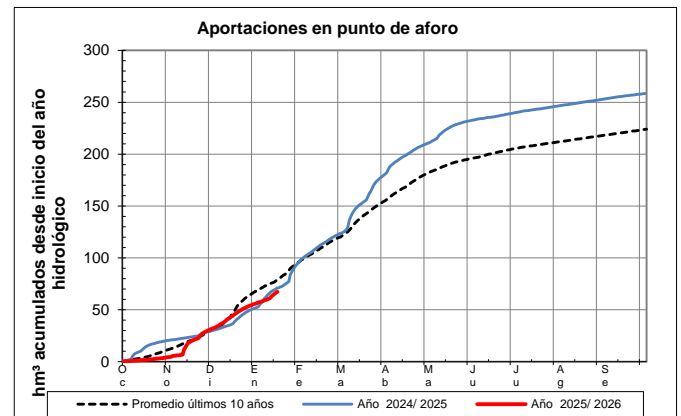
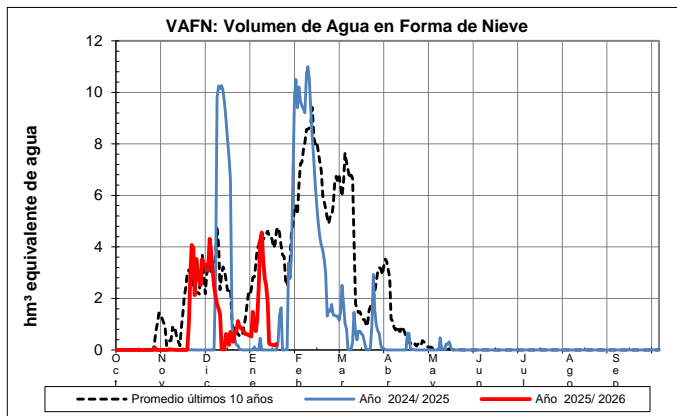
BERNESGA EN CUADROS



BERNESGA EN CUADROS

Fecha: 17/01/2026

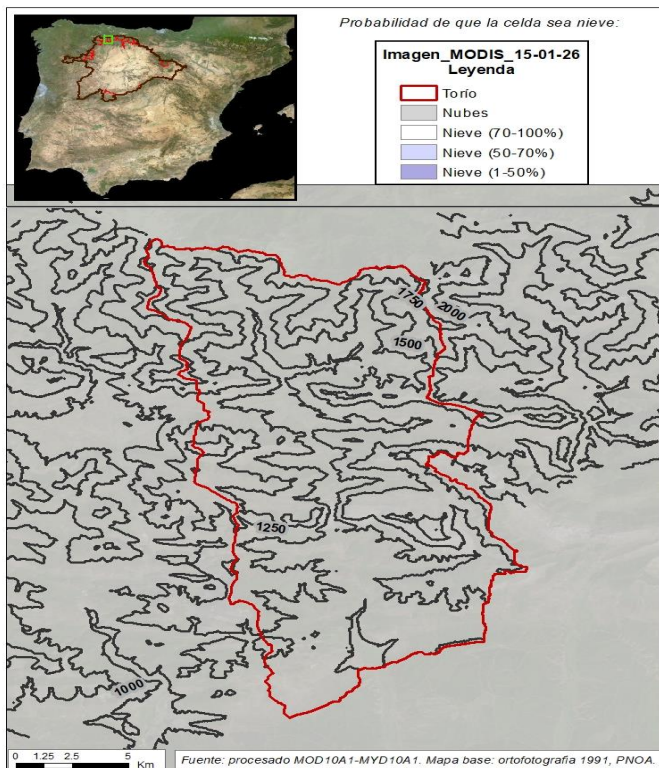
Cota de inicio de nieve (m):	1229,00
Superficie total innivada (km ²):	45,86
Altura equivalente de agua media (mm):	5,07
Volumen de agua en forma de nieve (hm ³):	0,23



EVOLUCIÓN DE LA RESERVA DE NIEVE Y APORTACIONES EN EL
ÁMBITO DE LA CONFEDERACIÓN HIDROGRÁFICA DEL DUERO

Fecha del informe: 17/01/2026

TORÍO EN PARDAVÉ



TORÍO EN PARDAVÉ

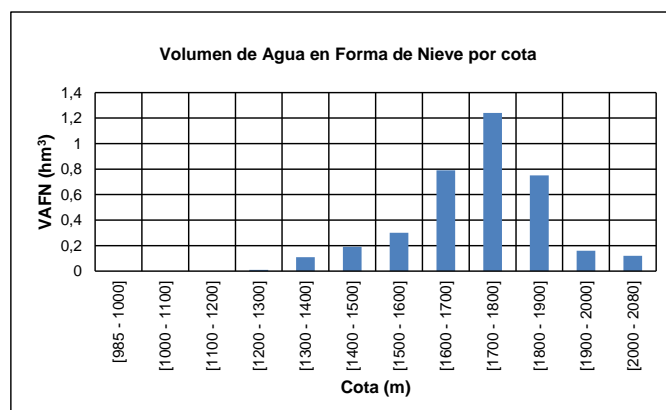
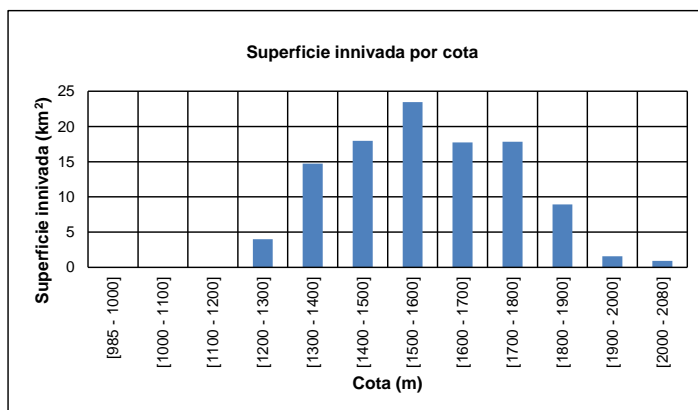
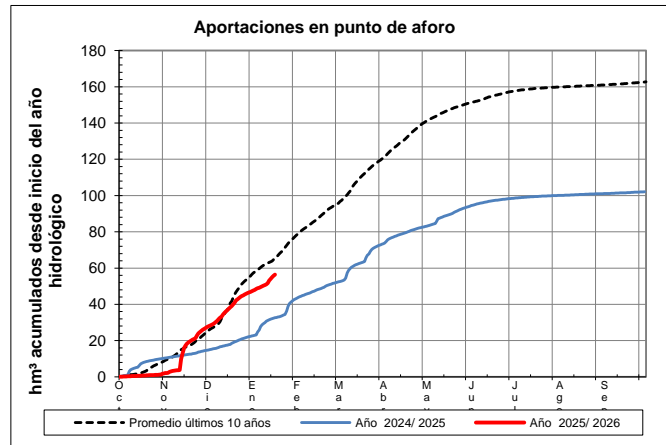
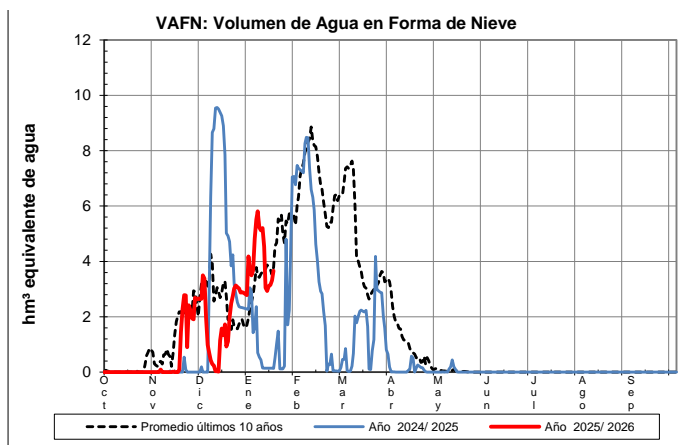
Fecha: 17/01/2026

Cota de inicio de nieve (m): 1249,00

Superficie total innivada (km²): 107,14

Altura equivalente de agua media (mm): 34,15

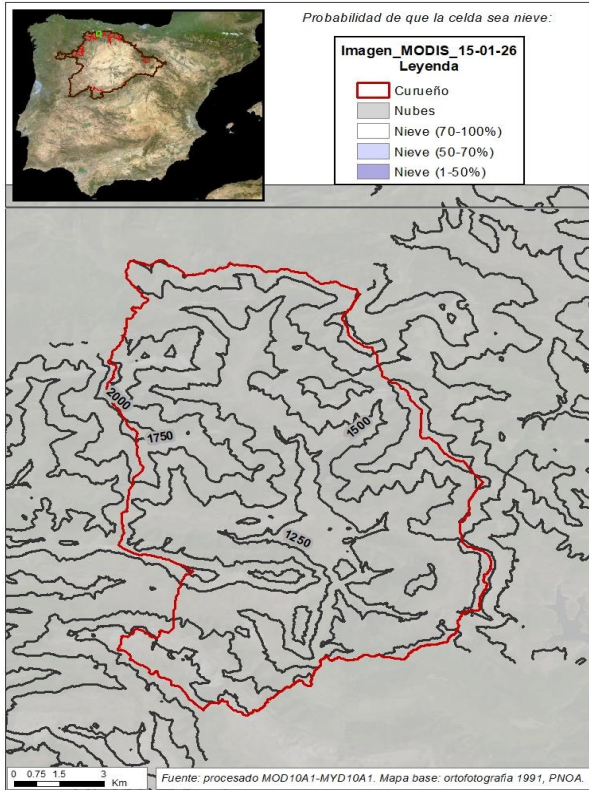
Volumen de agua en forma de nieve (hm³): 3,66



EVOLUCIÓN DE LA RESERVA DE NIEVE Y APORTACIONES EN EL
ÁMBITO DE LA CONFEDERACIÓN HIDROGRÁFICA DEL DUERO

Fecha del informe: 17/01/2026

CURUEÑO EN CALDAS DE NOCEDO



CURUEÑO EN CALDAS DE NOCEDO

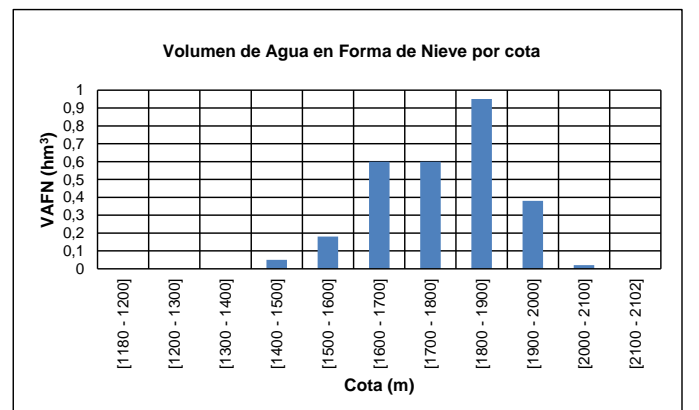
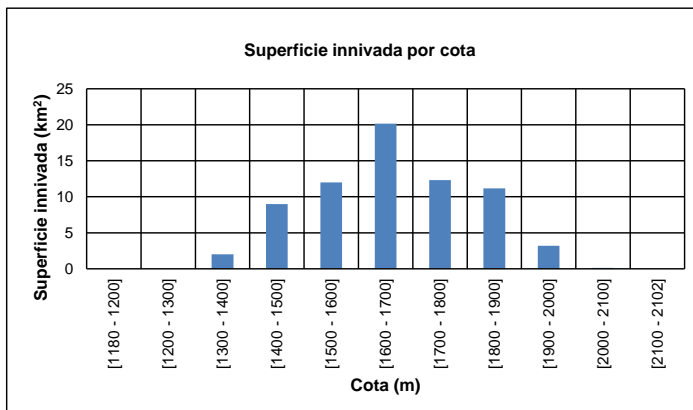
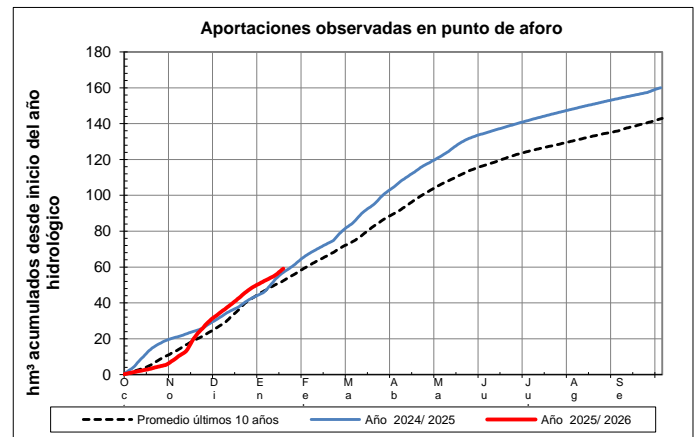
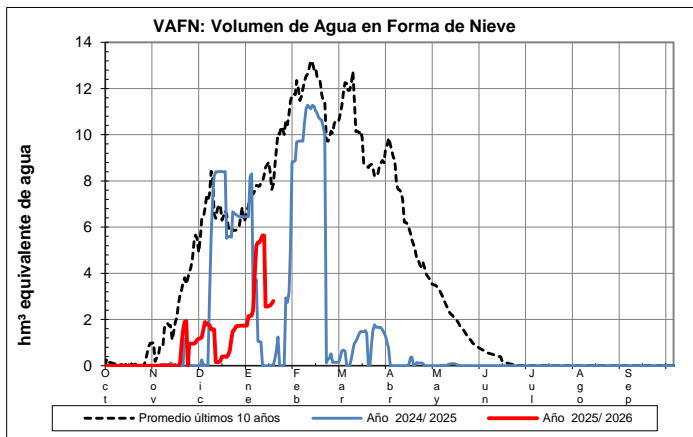
Fecha: 17/01/2026

Cota de inicio de nieve (m): 1335,00

Superficie total innivada (km²): 69,99

Altura equivalente de agua media (mm): 39,78

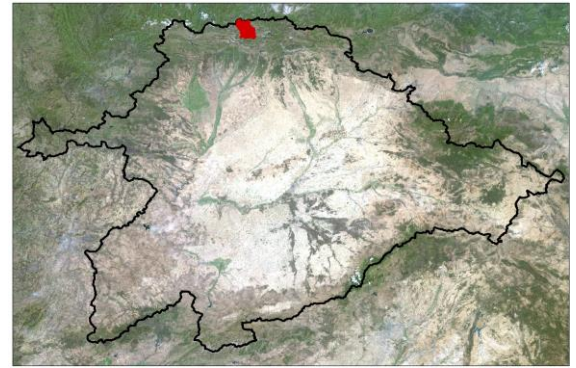
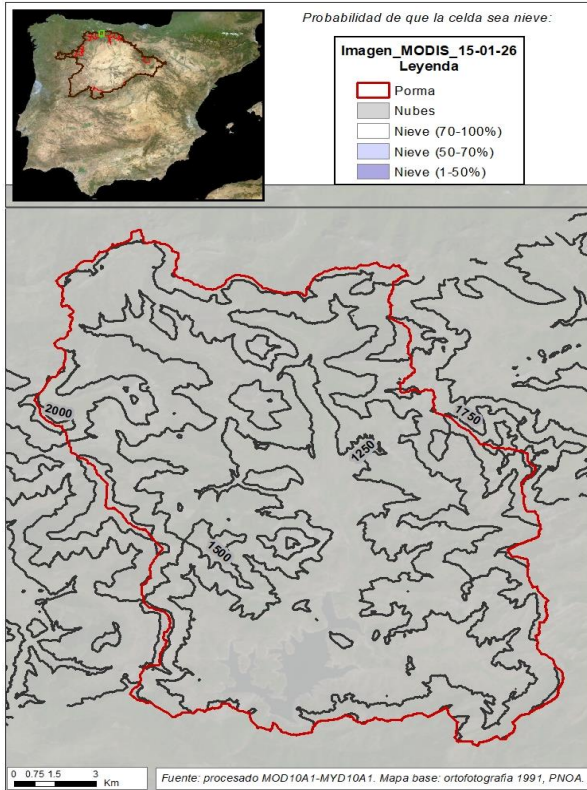
Volumen de agua en forma de nieve (hm³): 2,78



EVOLUCIÓN DE LA RESERVA DE NIEVE Y APORTACIONES EN EL ÁMBITO DE LA CONFEDERACIÓN HIDROGRÁFICA DEL DUERO

Fecha del informe: 17/01/2026

PORMA EN EMBALSE DE JUAN BENET (PORMA)



PORMA EN EMBALSE DE JUAN BENET (PORMA)

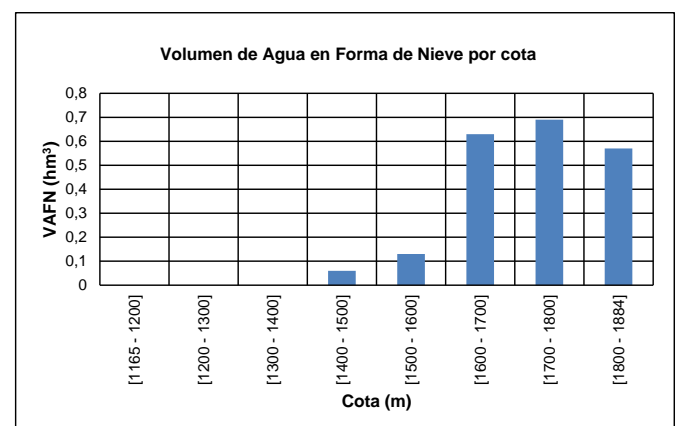
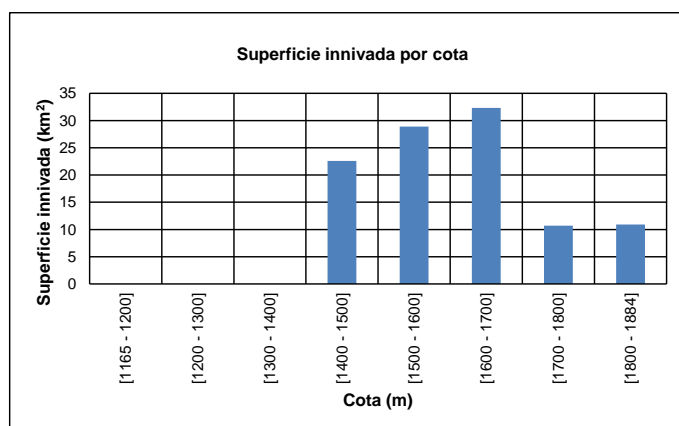
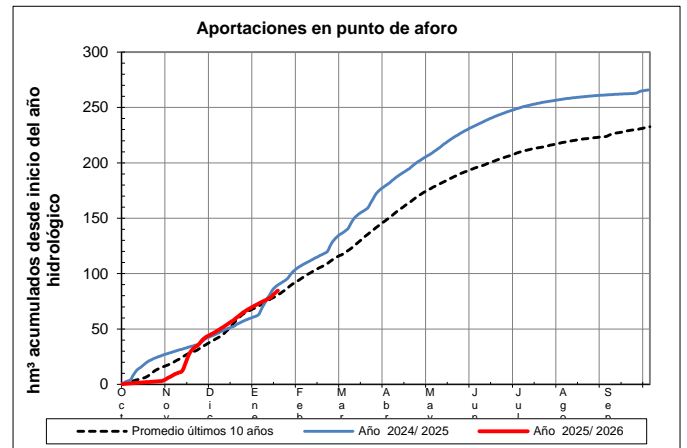
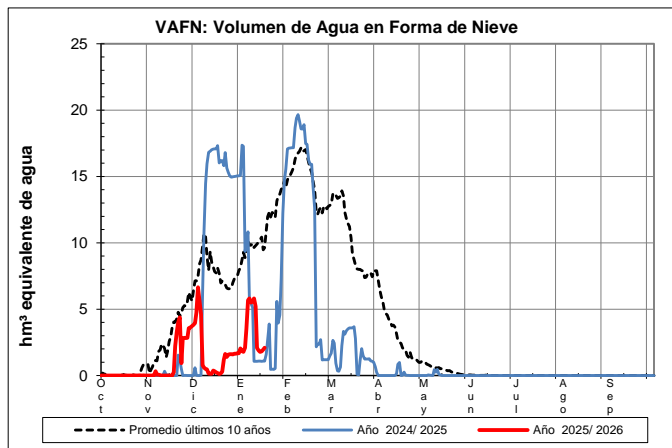
Fecha: 17/01/2026

Cota de inicio de nieve (m): 1404,00

Superficie total innivada (km²): 105,40

Altura equivalente de agua media (mm): 19,78

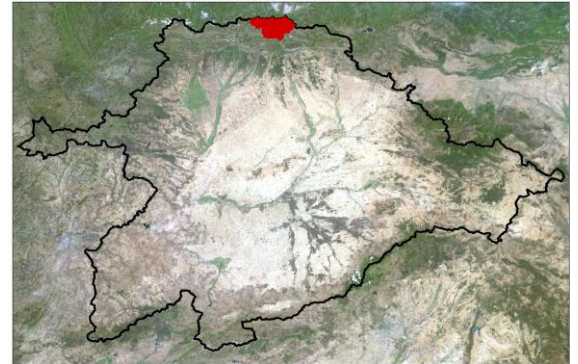
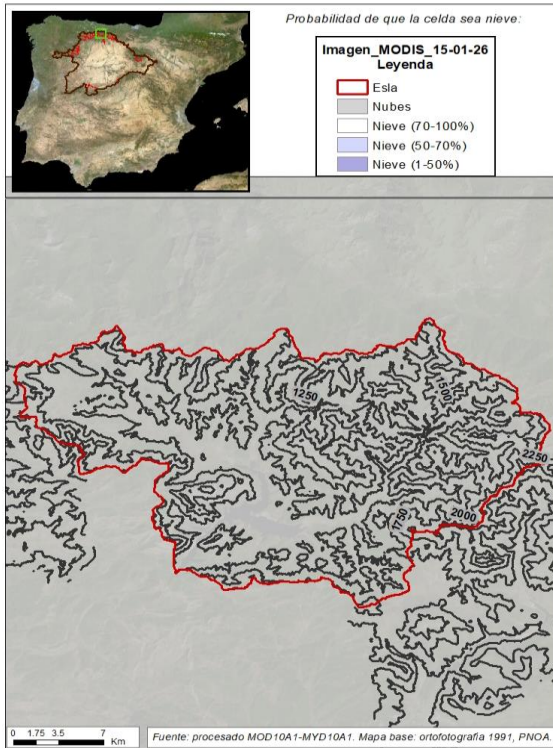
Volumen de agua en forma de nieve (hm³): 2,08



EVOLUCIÓN DE LA RESERVA DE NIEVE Y APORTACIONES EN EL ÁMBITO DE LA CONFEDERACIÓN HIDROGRÁFICA DEL DUERO

Fecha del informe: 17/01/2026

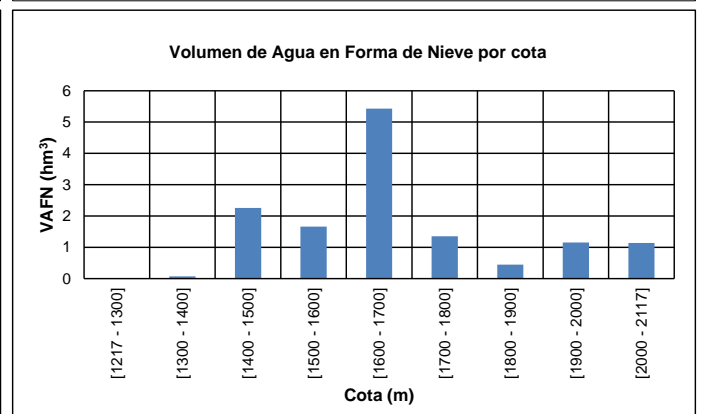
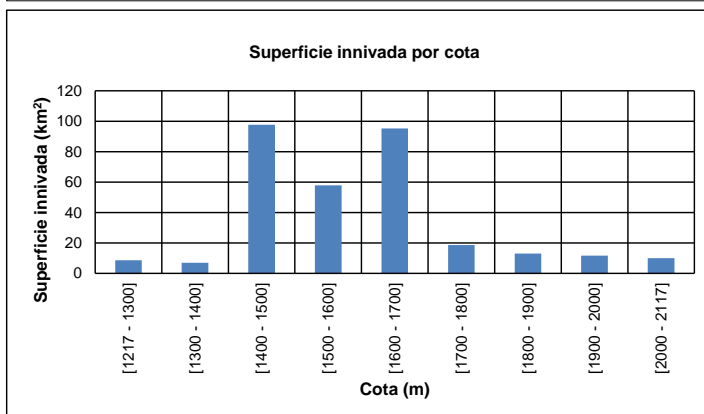
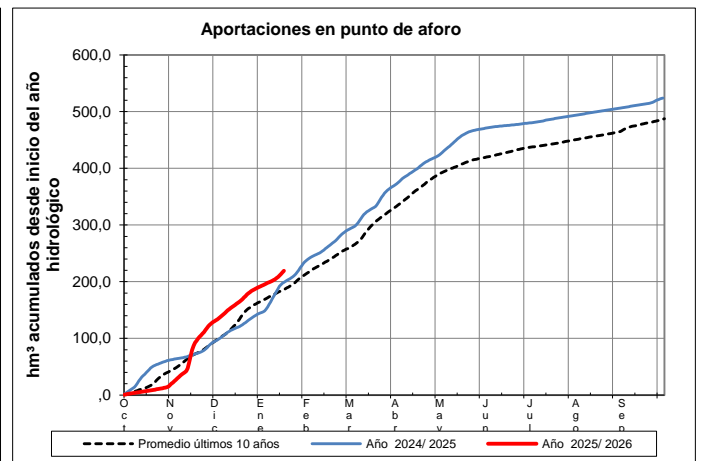
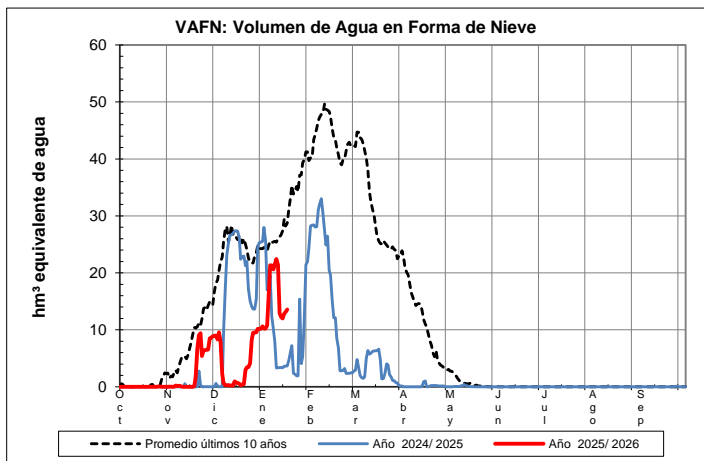
ESLA EN EMBALSE DE RIAÑO



ESLA EN EMBALSE DE RIAÑO

Fecha: 17/01/2026

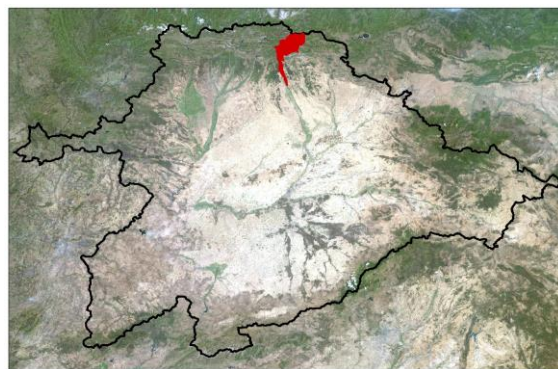
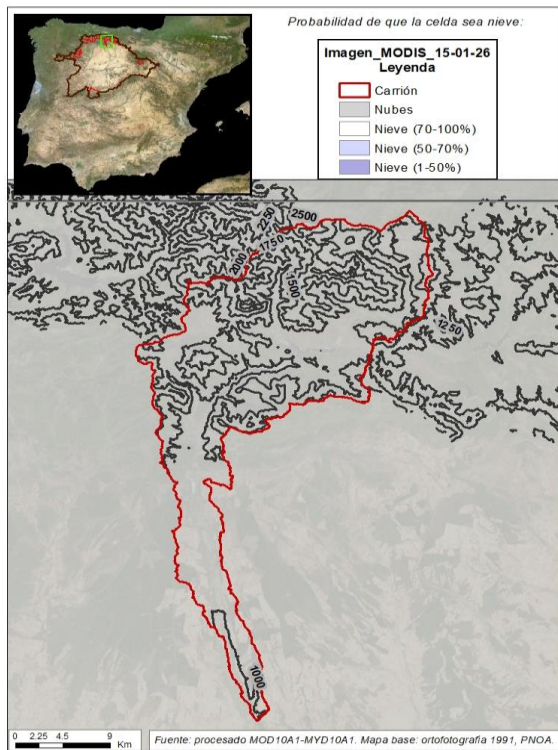
Cota de inicio de nieve (m):	1286,00
Superficie total innivada (km ²):	319,70
Altura equivalente de agua media (mm):	42,28
Volumen de agua en forma de nieve (hm ³):	13,52



EVOLUCIÓN DE LA RESERVA DE NIEVE Y APORTACIONES EN EL
ÁMBITO DE LA CONFEDERACIÓN HIDROGRÁFICA DEL DUERO

Fecha del informe: 17/01/2026

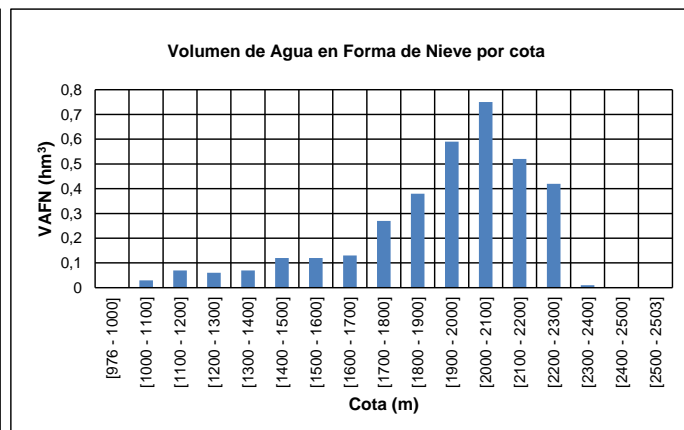
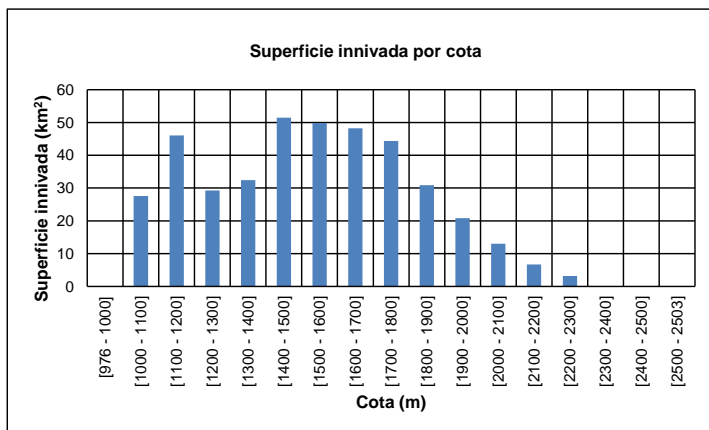
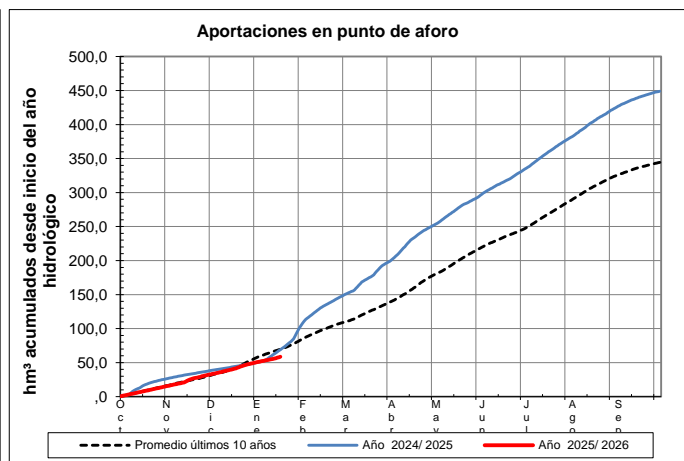
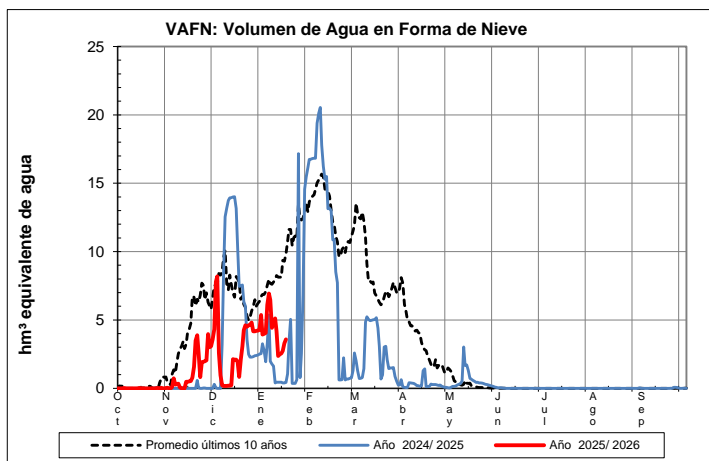
CARRIÓN EN CELADILLA



CARRIÓN EN CELADILLA

Fecha: 17/01/2026

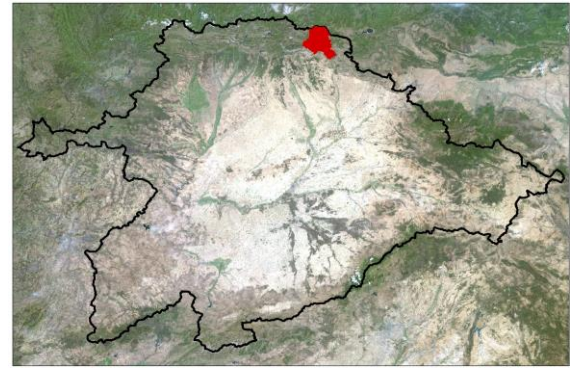
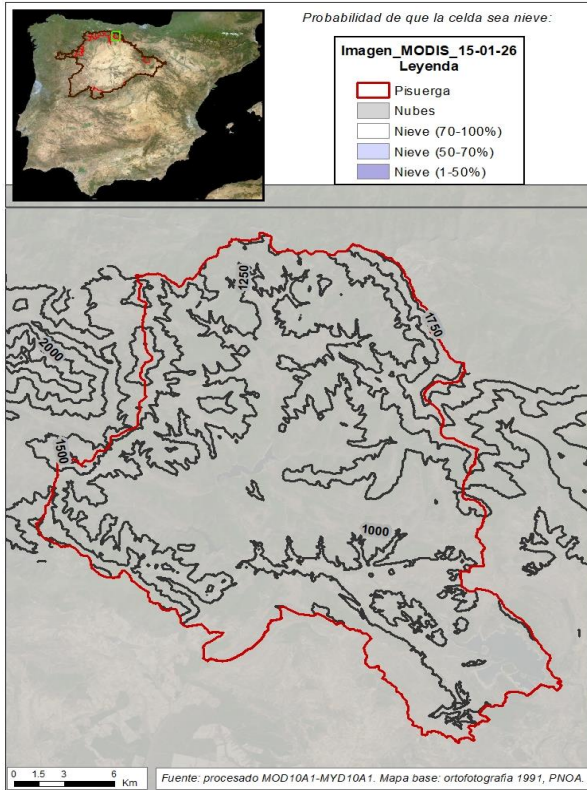
Cota de inicio de nieve (m):	1032,00
Superficie total innivada (km ²):	403,94
Altura equivalente de agua media (mm):	8,79
Volumen de agua en forma de nieve (hm ³):	3,55



EVOLUCIÓN DE LA RESERVA DE NIEVE Y APORTACIONES EN EL ÁMBITO DE LA CONFEDERACIÓN HIDROGRÁFICA DEL DUERO

Fecha del informe: 17/01/2026

PISUERGA EN AGUILAR DE CAMPO



PISUERGA EN AGUILAR DE CAMPO

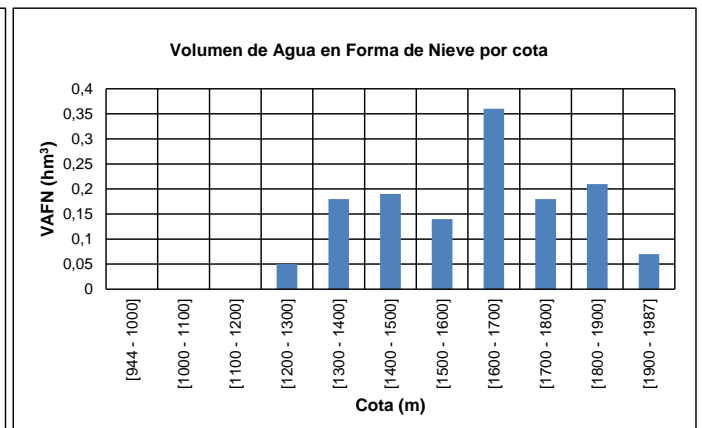
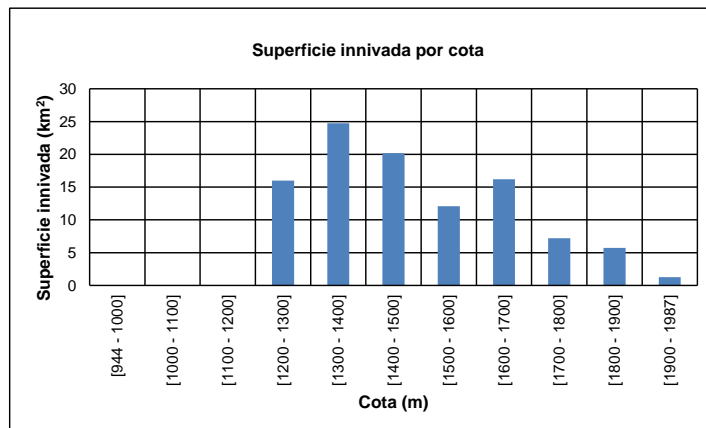
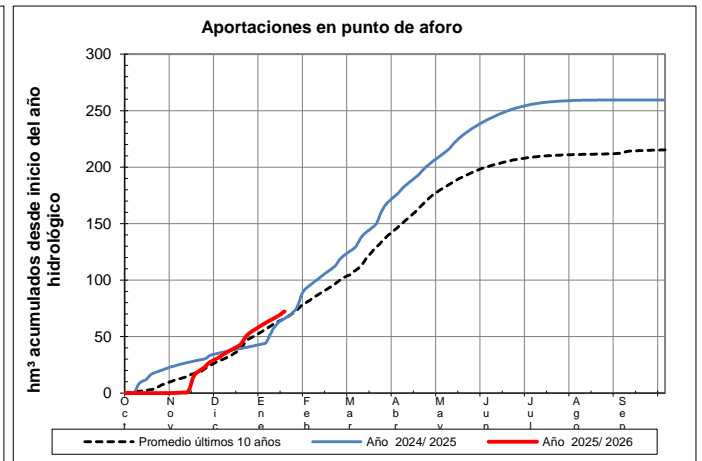
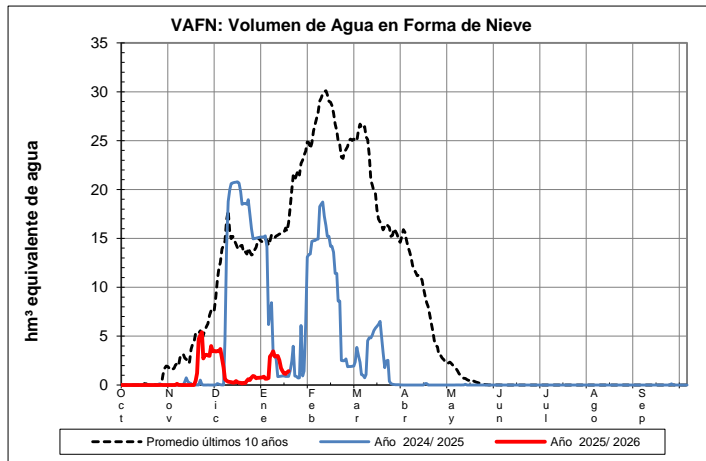
Fecha: 17/01/2026

Cota de inicio de nieve (m): 1257,00

Superficie total innivada (km²): 103,41

Altura equivalente de agua media (mm): 13,44

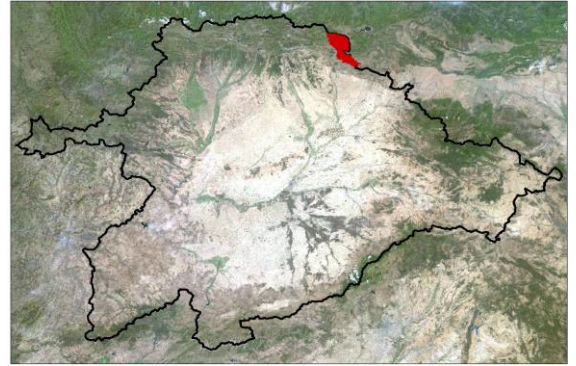
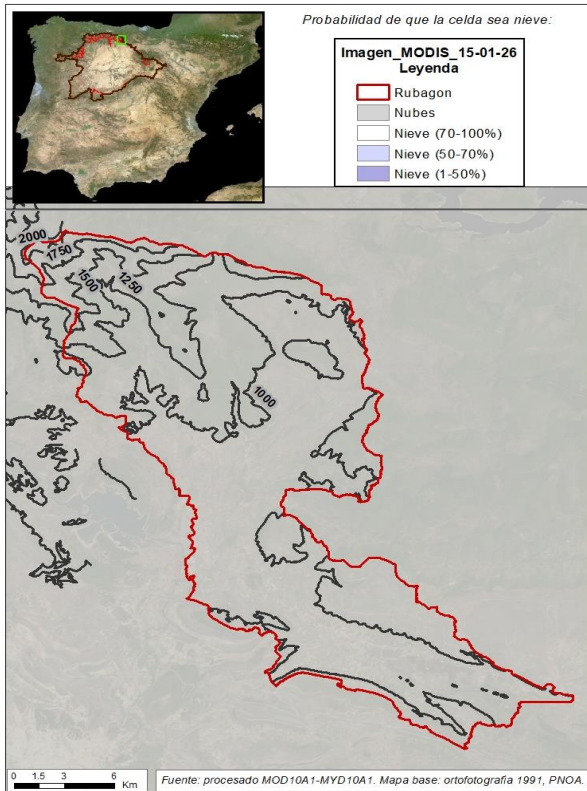
Volumen de agua en forma de nieve (hm³): 1,39



EVOLUCIÓN DE LA RESERVA DE NIEVE Y APORTACIONES EN EL ÁMBITO DE LA CONFEDERACIÓN HIDROGRÁFICA DEL DUERO

Fecha del informe: 17/01/2026

RUBAGÓN - CAMESA



RUBAGÓN - CAMESA

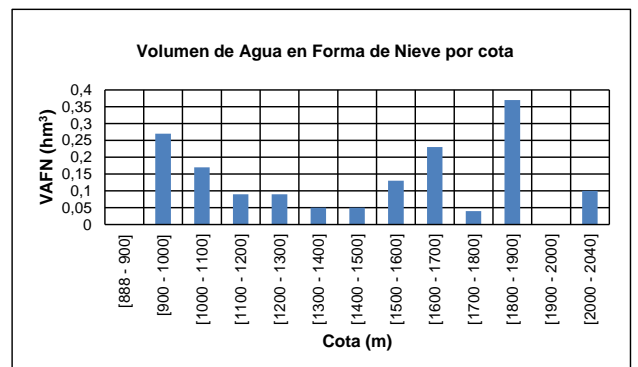
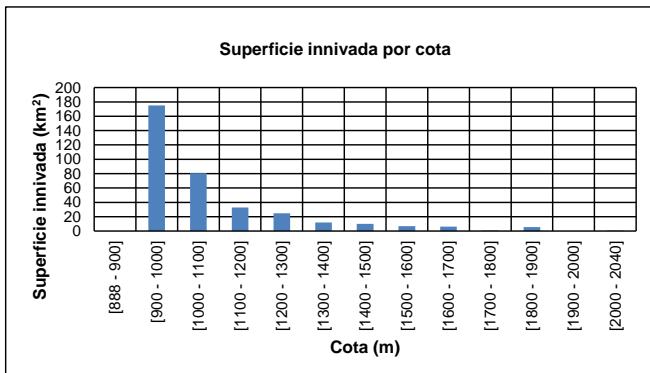
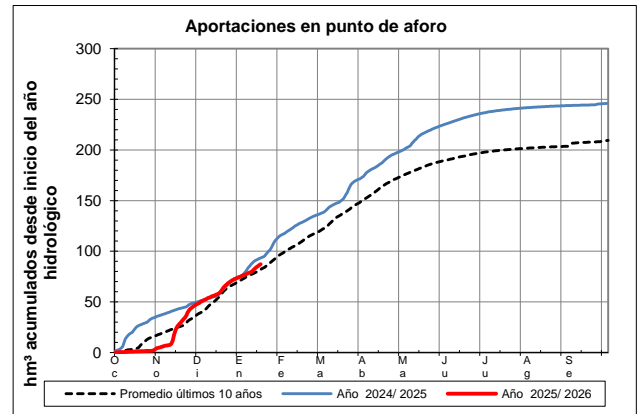
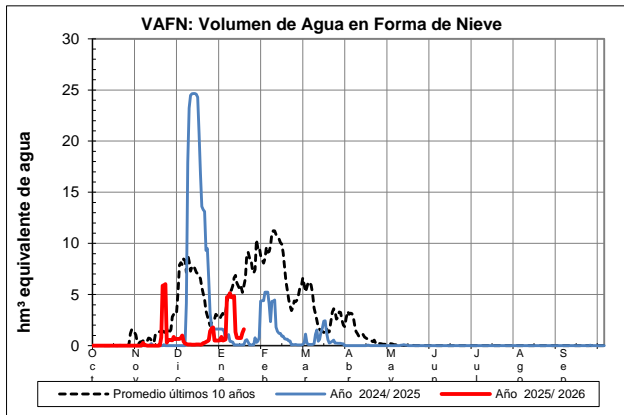
Fecha: 17/01/2026

Cota de inicio de nieve (m): 888,00

Superficie total innivada (km²): 355,21

Altura equivalente de agua media (mm): 4,50

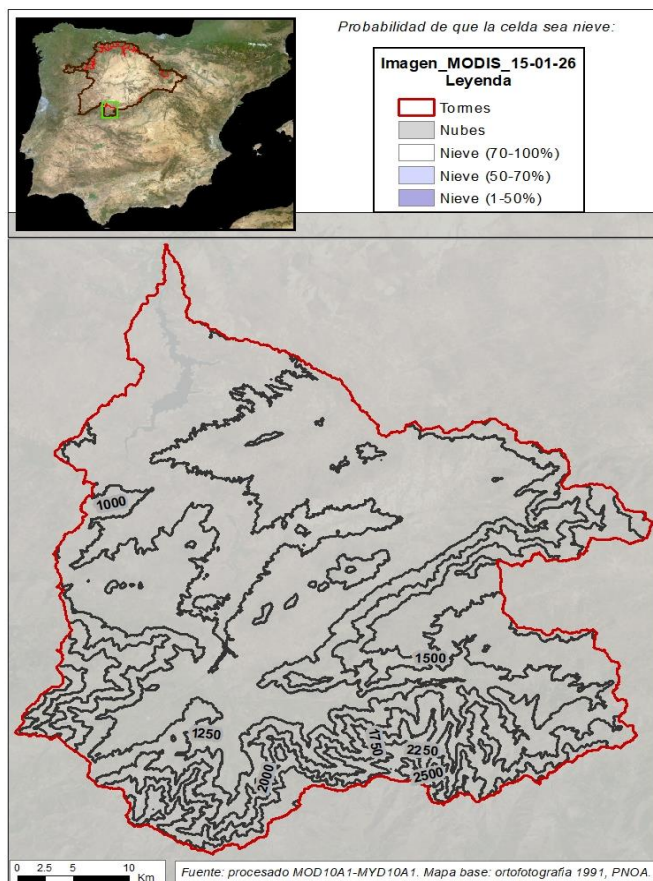
Volumen de agua en forma de nieve (hm³): 1,60



EVOLUCIÓN DE LA RESERVA DE NIEVE Y APORTACIONES EN EL ÁMBITO DE LA CONFEDERACIÓN HIDROGRÁFICA DEL DUERO

Fecha del informe: 17/01/2026

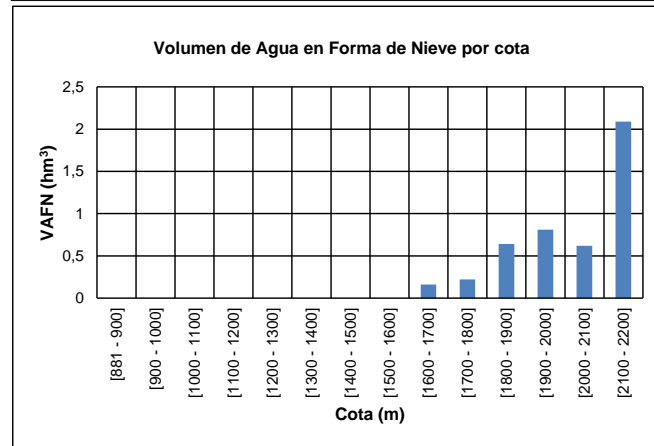
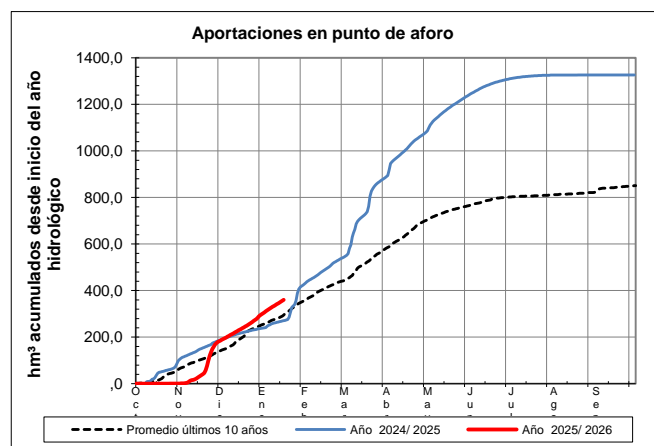
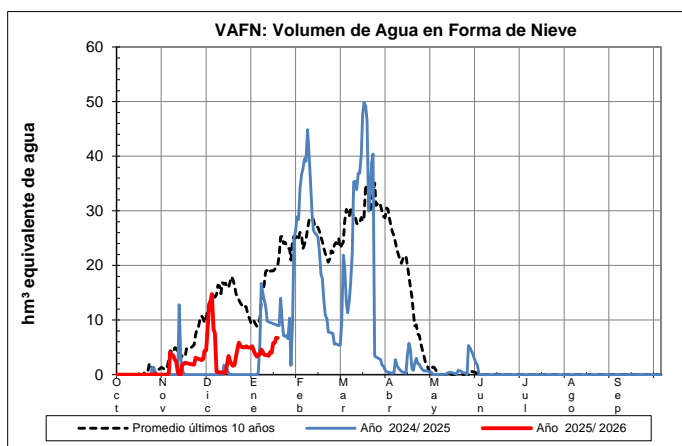
TORMES EN EMBALSE DE SANTA TERESA



TORMES EN EMBALSE DE SANTA TERESA

Fecha: 17/01/2026

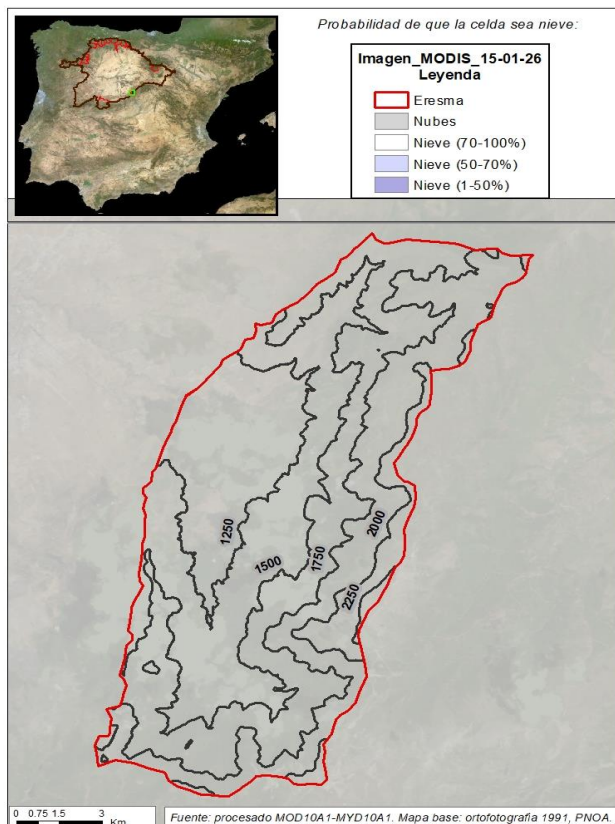
Cota de inicio de nieve (m):	1601,00
Superficie total innivada (km ²):	344,00
Altura equivalente de agua media (mm):	19,57
Volumen de agua en forma de nieve (hm ³):	6,73



EVOLUCIÓN DE LA RESERVA DE NIEVE Y APORTACIONES EN EL ÁMBITO DE LA CONFEDERACIÓN HIDROGRÁFICA DEL DUERO

Fecha del informe: 17/01/2026

ERESMA EN EMBALSE DEL PONTÓN ALTO



ERESMA EN EMBALSE DEL PONTÓN ALTO

Fecha: 17/01/2026

Cota de inicio de nieve (m): 1154,00

Superficie total innivada (km²): 141,00

Altura equivalente de agua media (mm): 34,17

Volumen de agua en forma de nieve (hm³): 4,82

