

Evolución de la reserva de nieve (Modelo hidrológico ASTER®)



Confederación Hidrográfica del Ebro

20 de enero de 2026

Datos provisionales sujetos a revisión

SECRETARÍA DE ESTADO DE MEDIO
AMBIENTE.

DIRECCIÓN GENERAL DEL AGUA

Catálogo de Publicaciones de la
Administración General del Estado:
<http://publicacionesoficiales.boe.es/>

N.I.P.O.: 665-20-095-4

SUBDIRECCIÓN
GENERAL DE PROTECCIÓN DE LAS
AGUAS Y GESTIÓN DE RIESGOS

ÁREA DE INFORMACIÓN
HIDROLÓGICA

Fernando Pastor Argüello

Teresa Maestro Villarroya

Beatriz Fondevila Garcinuño

Carlos González Trabanco

Para cualquier sugerencia póngase en
contacto con:

Plaza San Juan de la Cruz 10
Despacho C-708
28071 Madrid

Teléfonos: 91 597 54 43

Correo electrónico:
hidrologia@miteco.es

El informe de Evolución de Recursos
Nivales puede ser consultado en:
<https://www.miteco.gob.es/es/agua/temas/evaluacion-de-los-recursos-hidricos/ERHIN/>

RESUMEN

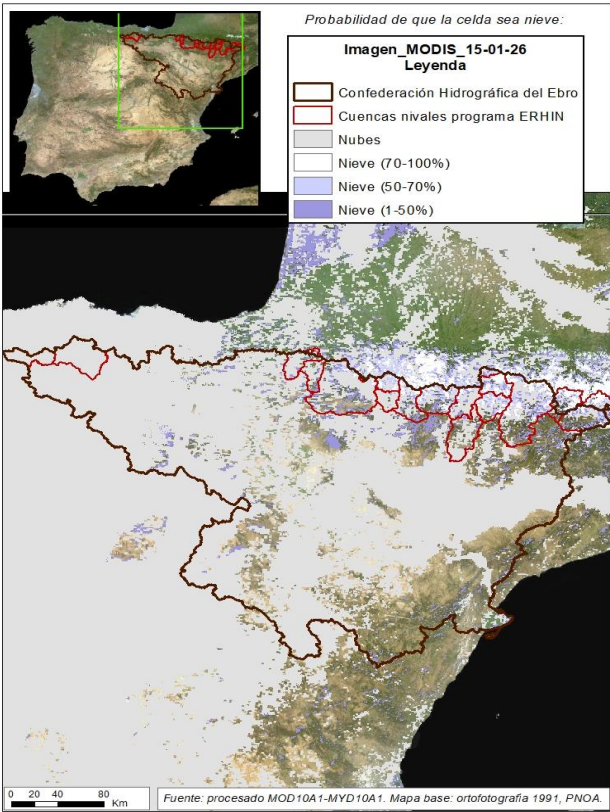
Evolución de las reservas nivales

EVOLUCIÓN DE LA RESERVA DE NIEVE Y APORTACIONES EN EL ÁMBITO DE LA CONFEDERACIÓN HIDROGRÁFICA DEL EBRO

Fecha del informe: 19/01/2026

CUENCA		(*) ESTADO A: 19/01/2026			
		Superficie de la cuenca	Superficie innivada (1)	VAFN (2)	Aportaciones (3)
Sistema	Pto. de control	(km²)	(km²)	(hm³)	(hm³)
Cordillera Cantábrica	Embalse del Ebro	466,0	91,9	2,0	60,4
	Nela en Trespaderne	1.071,2	28,1	0,6	76,5
Pirineo	Irati en Itoiz	499,4	58,7	2,6	92,5
	Salazar en Aspurz	399,3	50,3	1,6	36,0
	Aragón en E. de Yesa	2.166,4	697,1	85,9	161,0
	Gállego en E. de Búbal	295,1	295,2	70,2	55,0
	Gállego en Sabiñánigo	306,5	205,2	21,7	46,0
	Ara en Boltaña	615,3	490,2	65,0	56,7
	Cinca en Escalona	793,6	710,6	136,4	161,0
	Ésera en Campo	541,7	531,4	119,2	70,6
	Ésera en Emb. Barasona	941,0	343,4	40,8	112,5
	Garona en Bossòst	475,7	416,6	80,3	74,0
	Garona en Torán	108,4	79,4	12,1	15,5
	N. Ribagorzana Pont de Suert	566,6	556,6	90,3	76,1
	Pallaresa en E. de Talárn	2.064,3	1.531,3	229,8	161,0
	Valira en Seo D'Urgel	549,0	515,7	89,5	58,8
	Segre en Seo D'Urgel	1.239,6	903,7	114,2	69,9
TOTAL		13.099,1	7.505,6	1.162,3	1.383,5

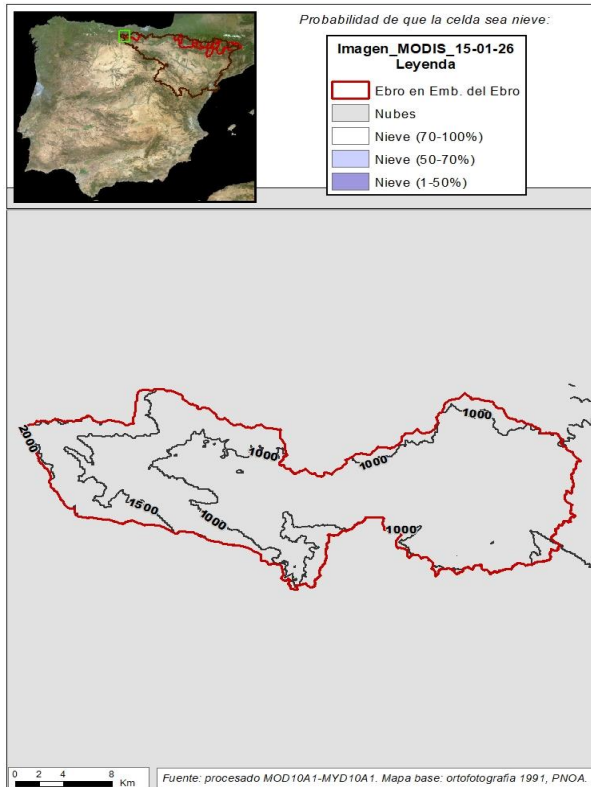
- (1) Superficie innivada calculada a partir del modelo ASTER
- (2) Volumen de Agua en Forma de Nieve (VAFN) calculado a partir del modelo ASTER
- (3) Aportaciones observadas en los puntos de aforo utilizados como puntos de cierre



EVOLUCIÓN DE LA RESERVA DE NIEVE Y APORTACIONES EN EL ÁMBITO DE LA CONFEDERACIÓN HIDROGRÁFICA DEL EBRO

Fecha del informe: 19/01/2026

EBRO EN EMBALSE DEL EBRO



EBRO EN EMBALSE DEL EBRO

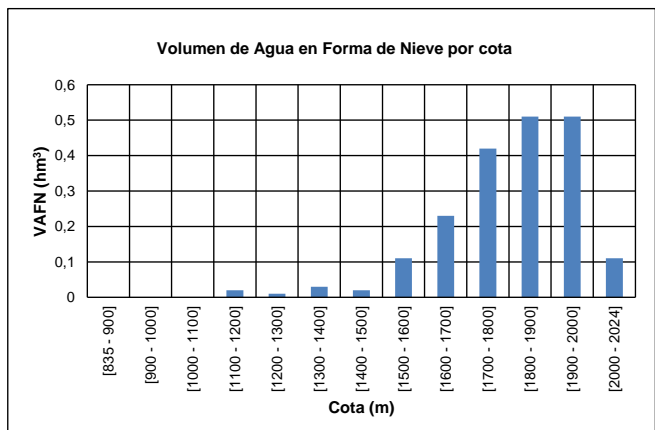
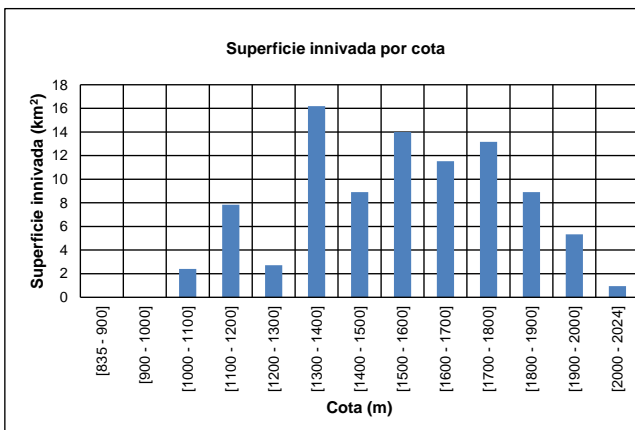
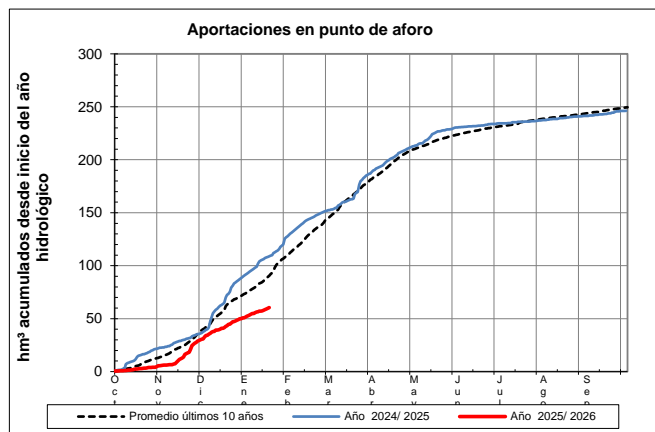
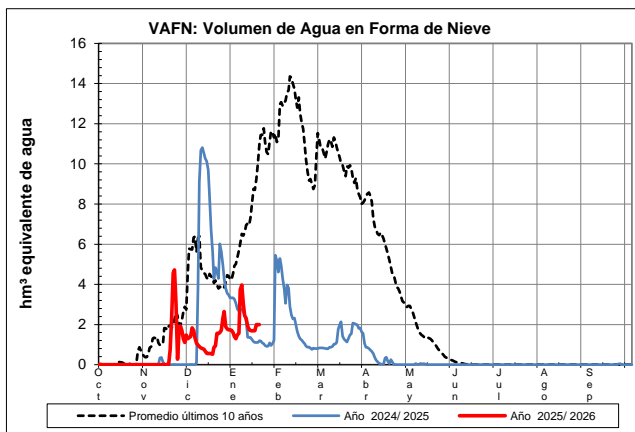
Fecha: 19/01/2026

Cota de inicio de nieve (m): 1081,00

Superficie total innivada (km²): 91,93

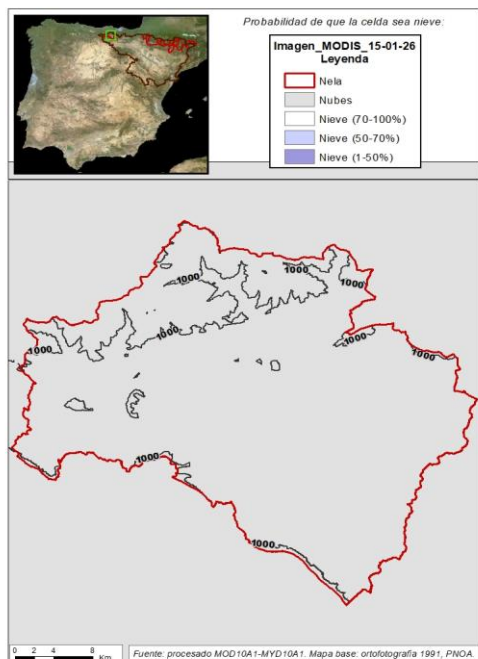
Altura equivalente de agua media (mm): 21,52

Volumen de agua en forma de nieve (hm³): 1,98



EVOLUCIÓN DE LA RESERVA DE NIEVE Y APORTACIONES EN EL
ÁMBITO DE LA **CONFEDERACIÓN HIDROGRÁFICA DEL EBRO**
Fecha del informe: 19/01/2026

NELA EN TRASPADERNE



NELA EN TRASPADERNE

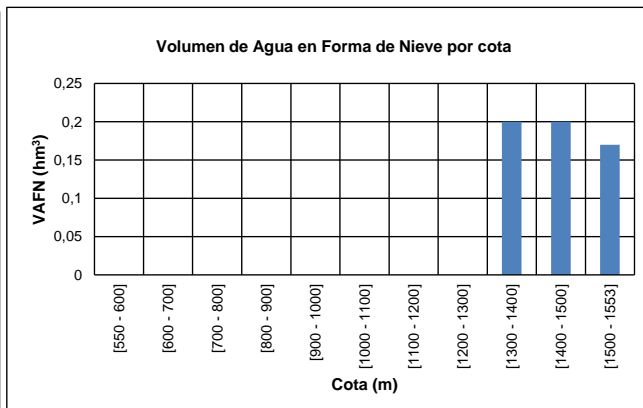
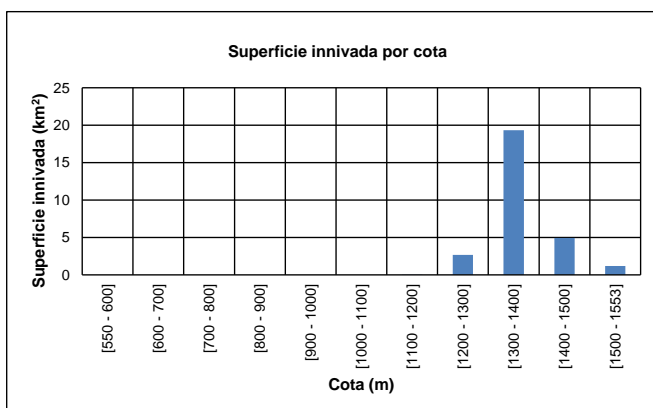
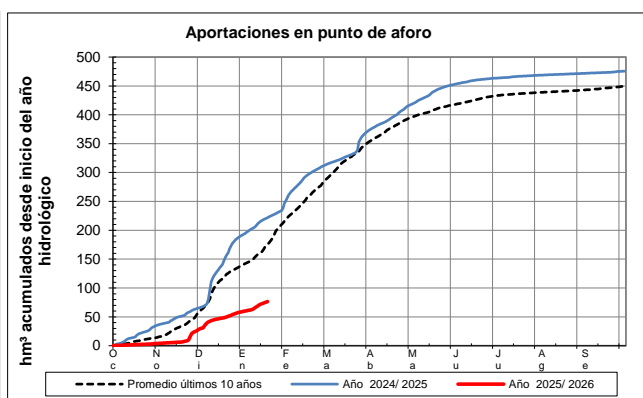
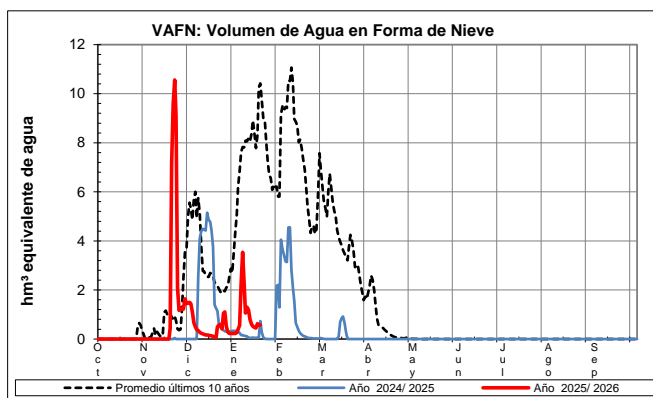
Fecha: 19/01/2026

Cota de inicio de nieve (m): 1148,00

Superficie total innivada (km²): 28,13

Altura equivalente de agua media (mm): 20,25

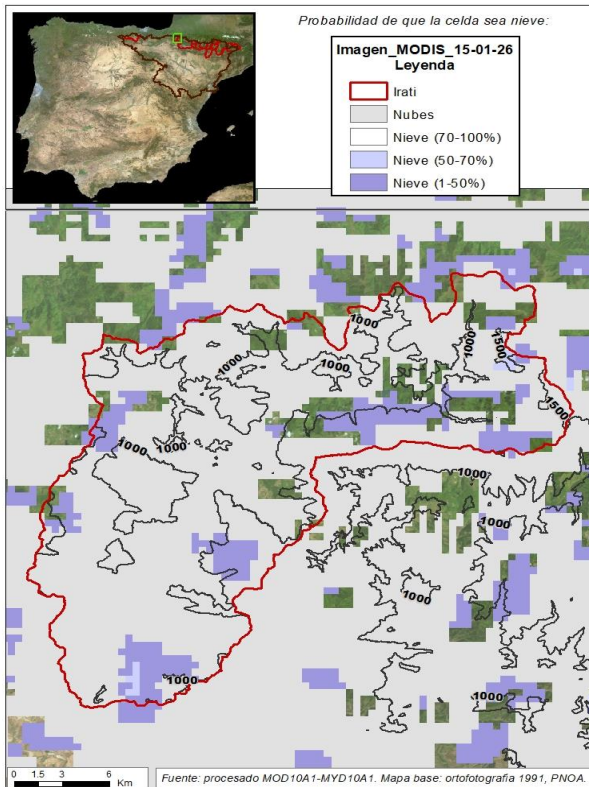
Volumen de agua en forma de nieve (hm³): 0,57



EVOLUCIÓN DE LA RESERVA DE NIEVE Y APORTACIONES EN EL ÁMBITO DE LA CONFEDERACIÓN HIDROGRÁFICA DEL EBRO

Fecha del informe: 19/01/2026

IRATI EN ITOIZ



IRATI EN ITOIZ

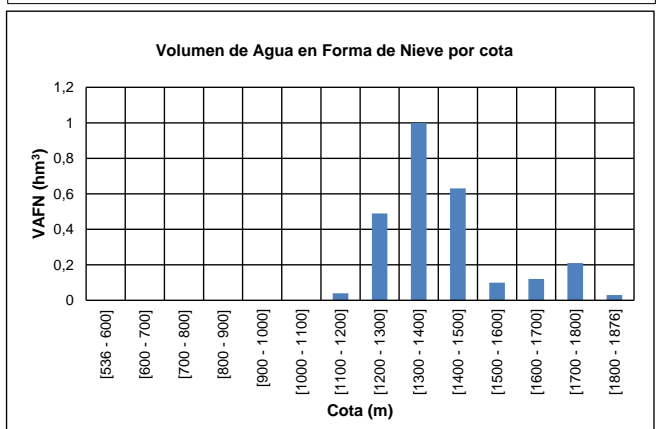
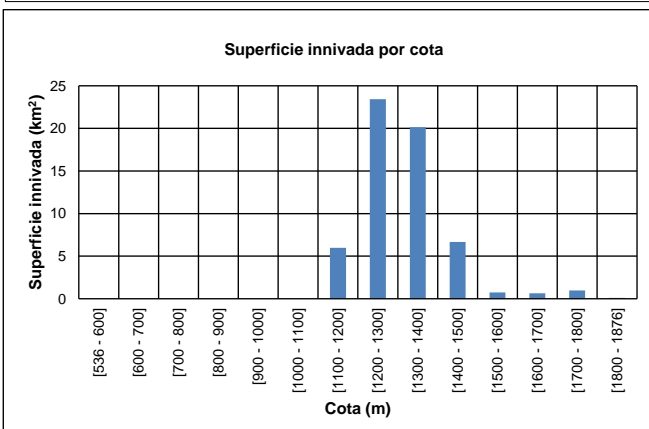
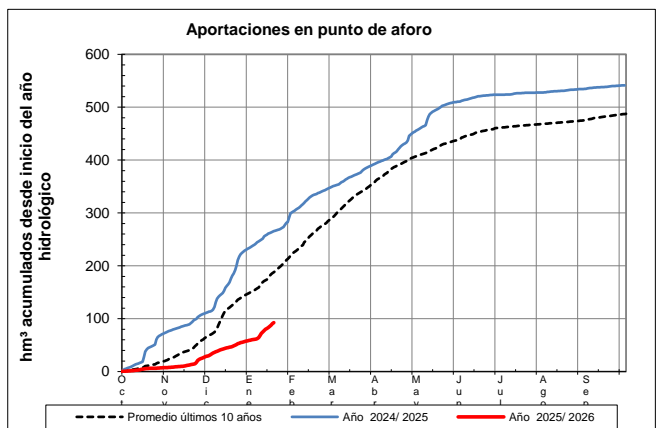
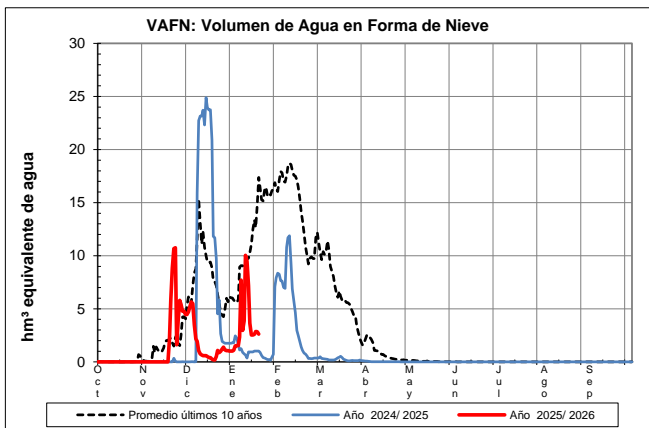
Fecha: 19/01/2026

Cota de inicio de nieve (m): 1182,00

Superficie total innivada (km²): 58,66

Altura equivalente de agua media (mm): 44,69

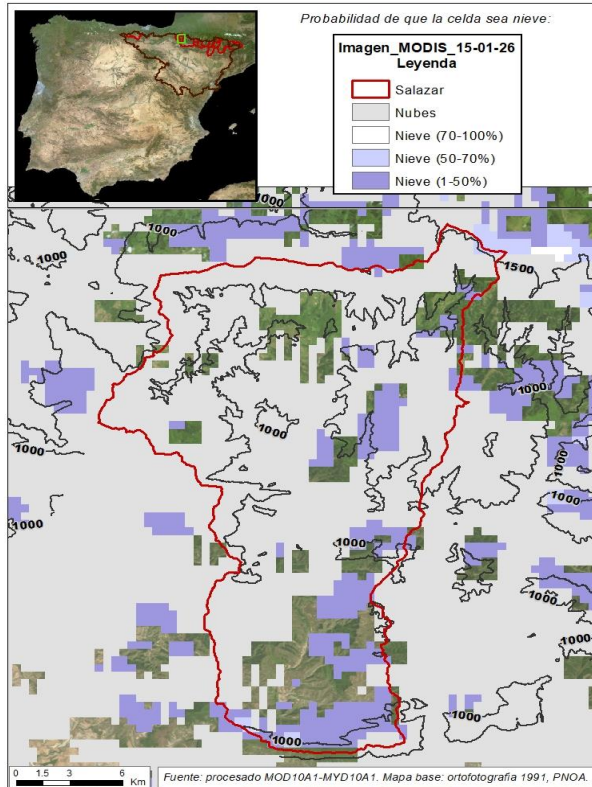
Volumen de agua en forma de nieve (hm³): 2,62



EVOLUCIÓN DE LA RESERVA DE NIEVE Y APORTACIONES EN EL ÁMBITO DE LA CONFEDERACIÓN HIDROGRÁFICA DEL EBRO

Fecha del informe: 19/01/2026

SALAZAR EN ASPURZ



SALAZAR EN ASPURZ

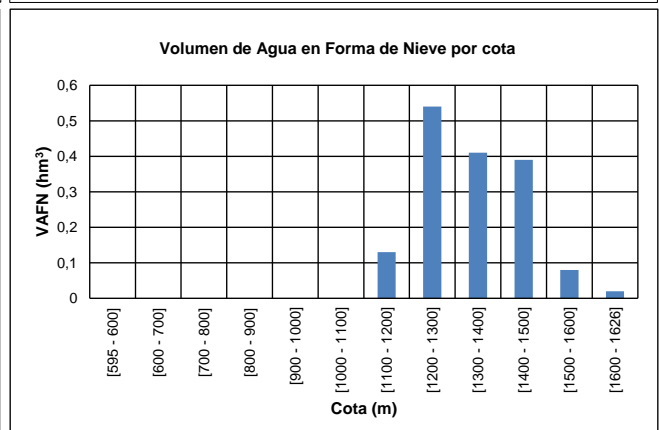
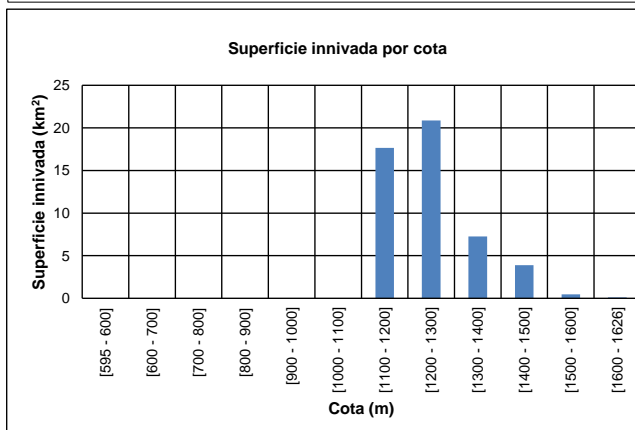
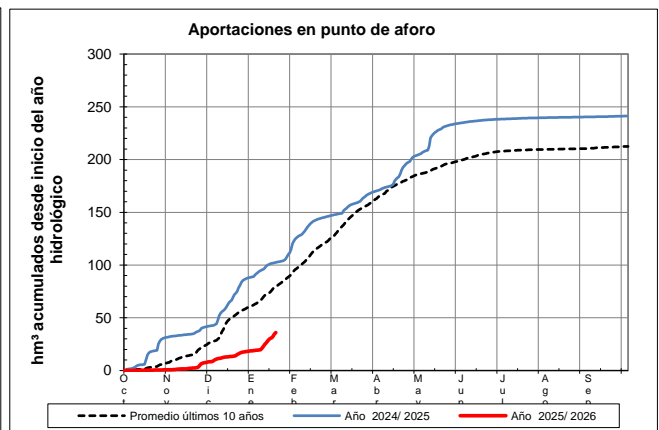
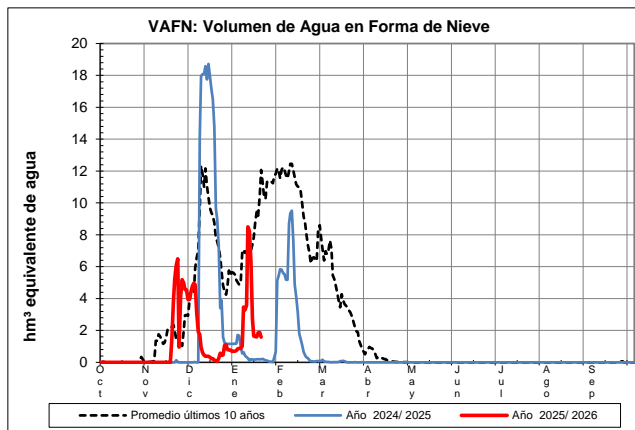
Fecha: 19/01/2026

Cota de inicio de nieve (m): 1142,00

Superficie total innivada (km²): 50,27

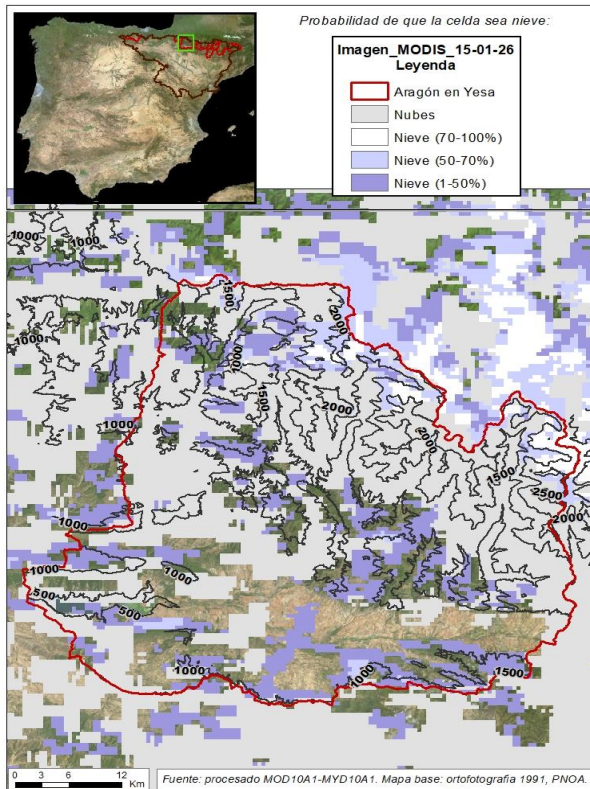
Altura equivalente de agua media (mm): 31,44

Volumen de agua en forma de nieve (hm³): 1,58



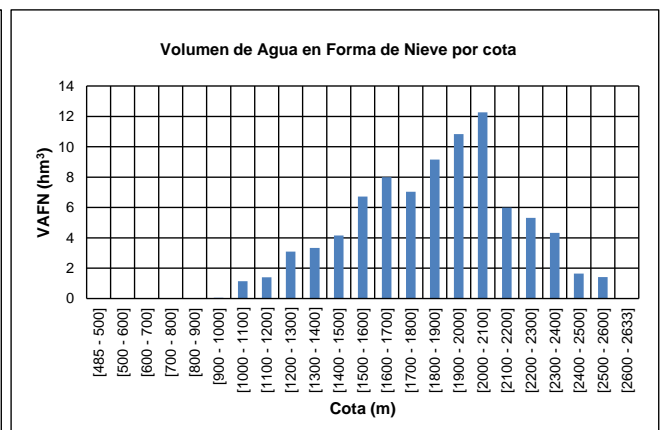
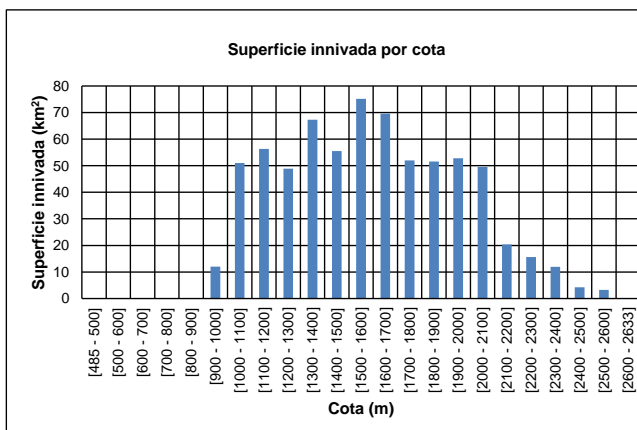
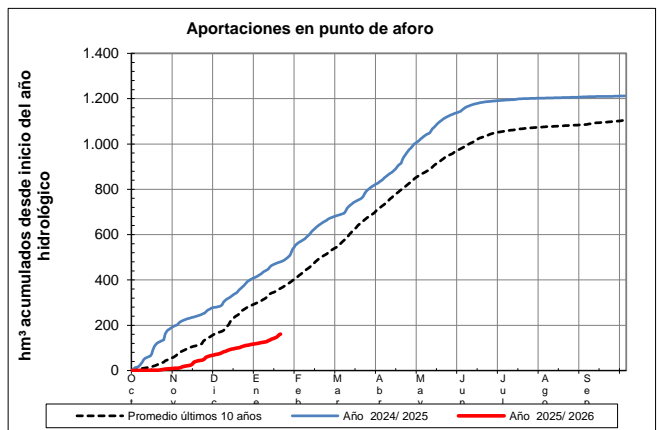
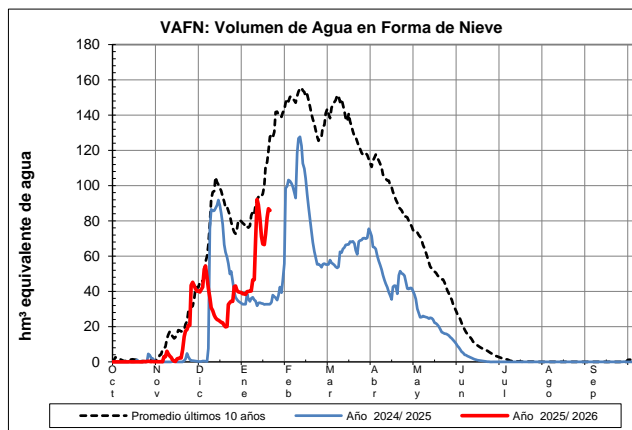
EVOLUCIÓN DE LA RESERVA DE NIEVE Y APORTACIONES EN EL
ÁMBITO DE LA CONFEDERACIÓN HIDROGRÁFICA DEL EBRO
Fecha del informe: 19/01/2026

ARAGÓN EN EMBALSE DE YESA



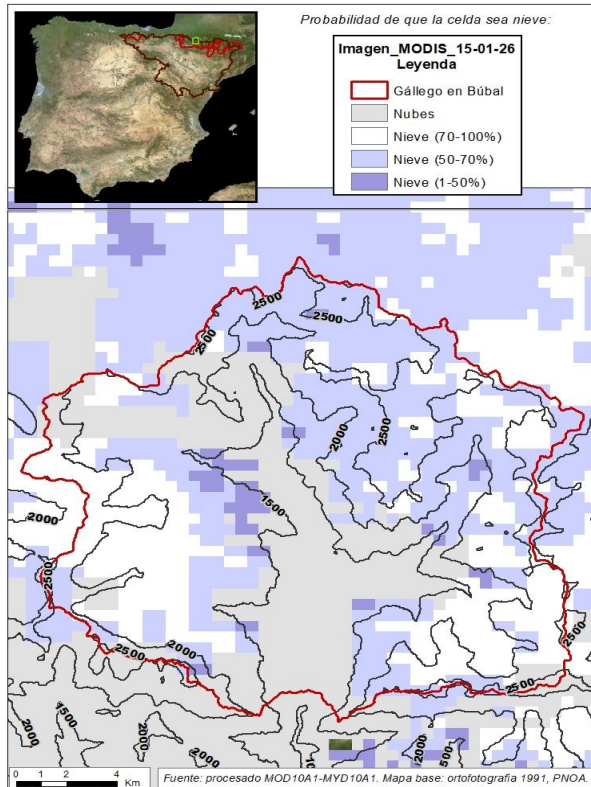
ARAGÓN EN E. YESA

Fecha:	19/01/2026
Cota de inicio de nieve (m):	932,00
Superficie total innivada (km ²):	697,14
Altura equivalente de agua media (mm):	123,15
Volumen de agua en forma de nieve (hm ³):	85,85



EVOLUCIÓN DE LA RESERVA DE NIEVE Y APORTACIONES EN EL
ÁMBITO DE LA CONFEDERACIÓN HIDROGRÁFICA DEL EBRO
Fecha del informe: 19/01/2026

GÁLLEGO EN EMBALSE DE BÚBAL



GÁLLEGO EN EMBALSE DE BÚBAL

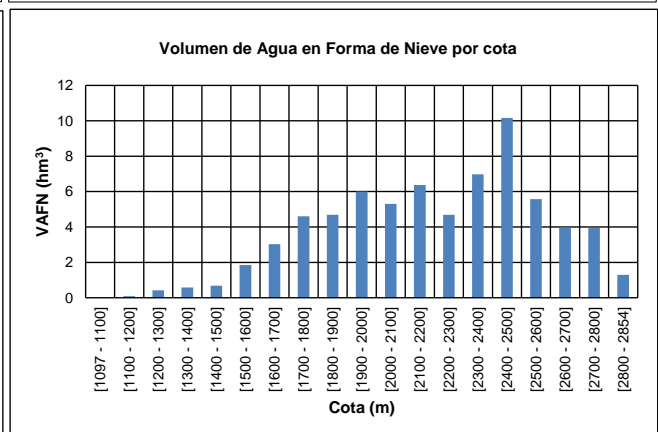
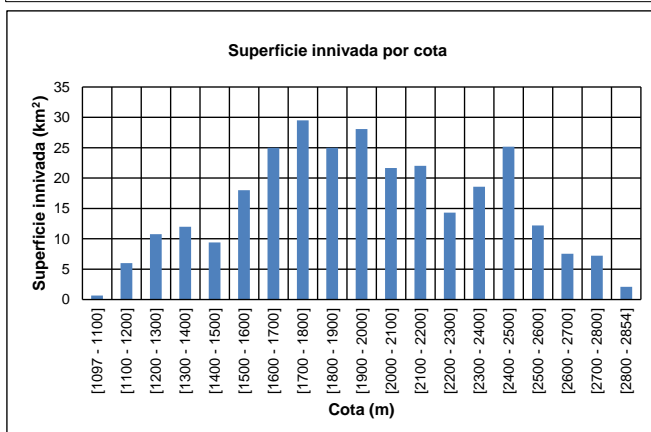
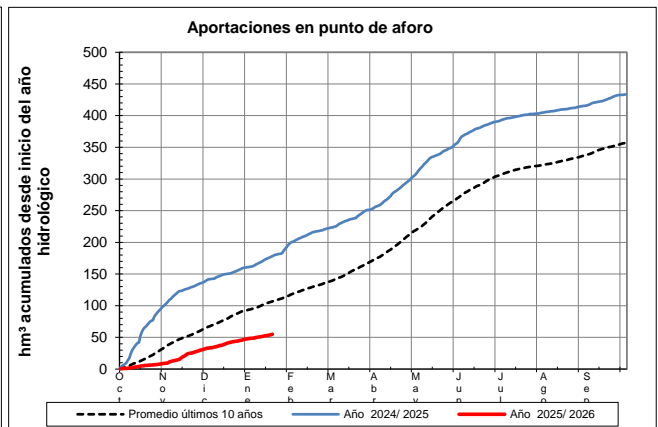
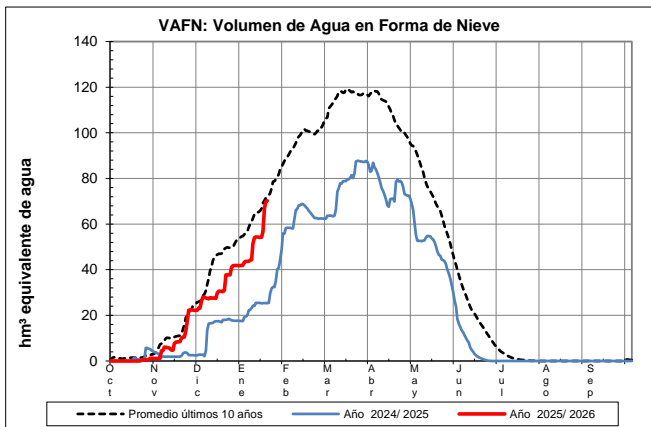
Fecha: 19/01/2026

Cota de inicio de nieve (m): 1097,00

Superficie total innivada (km²): 295,20

Altura equivalente de agua media (mm): 237,79

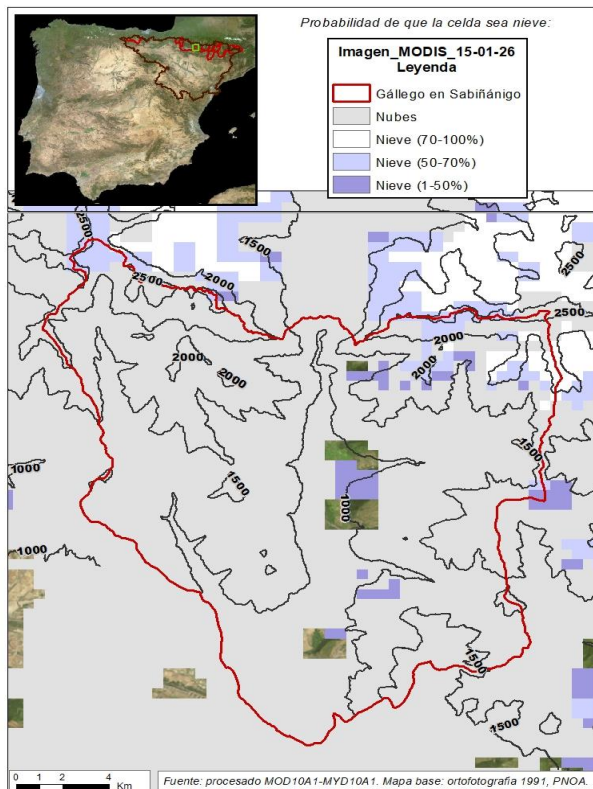
Volumen de agua en forma de nieve (hm³): 70,20



EVOLUCIÓN DE LA RESERVA DE NIEVE Y APORTACIONES EN EL ÁMBITO DE LA CONFEDERACIÓN HIDROGRÁFICA DEL EBRO

Fecha del informe: 19/01/2026

GÁLLEGO EN SABIÑÁNIGO



GÁLLEGO EN SABIÑÁNIGO

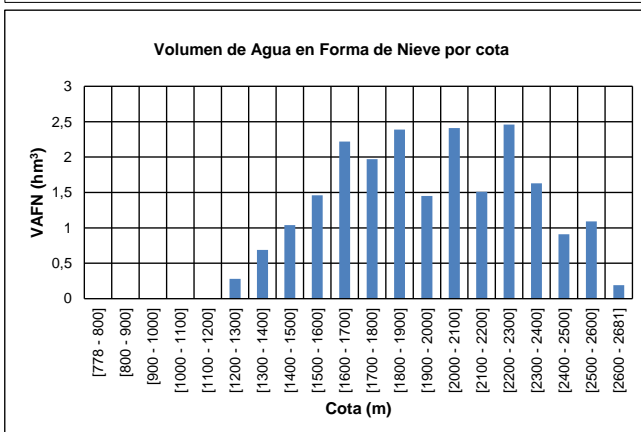
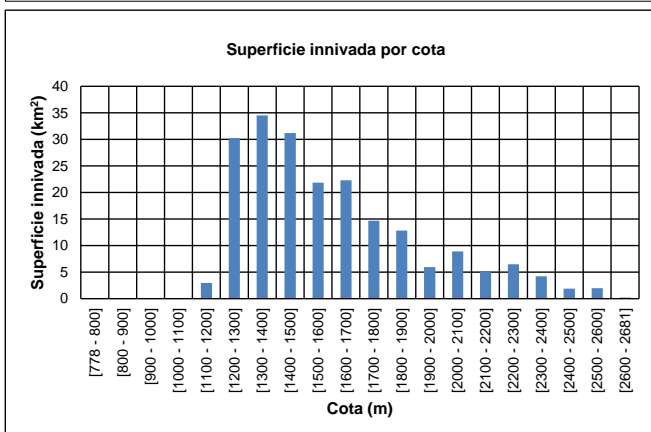
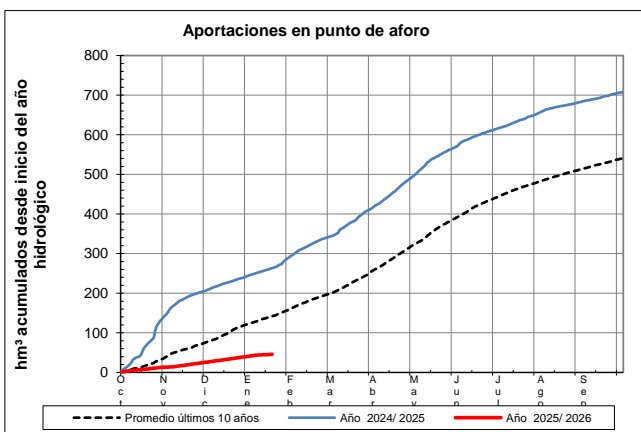
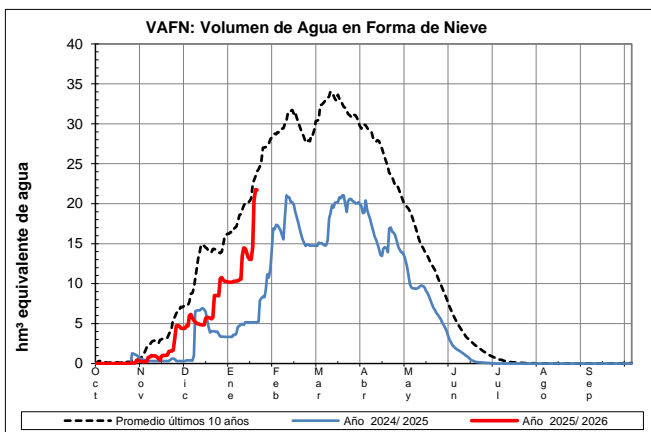
Fecha: 19/01/2026

Cota de inicio de nieve (m): 1097,00

Superficie total innivada (km²): 205,24

Altura equivalente de agua media (mm): 105,75

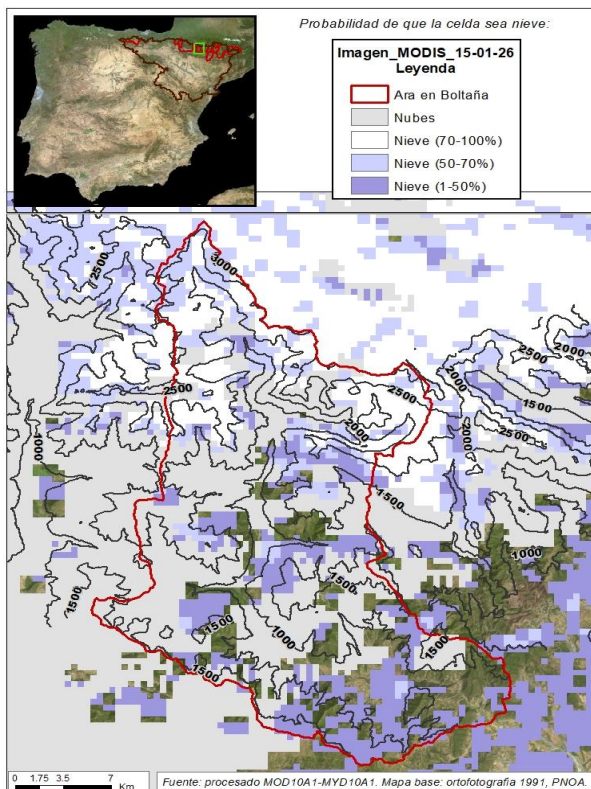
Volumen de agua en forma de nieve (hm³): 21,70



EVOLUCIÓN DE LA RESERVA DE NIEVE Y APORTACIONES EN EL ÁMBITO DE LA CONFEDERACIÓN HIDROGRÁFICA DEL EBRO

Fecha del informe: 19/01/2026

ARA EN BOLTAÑA



ARA EN BOLTAÑA

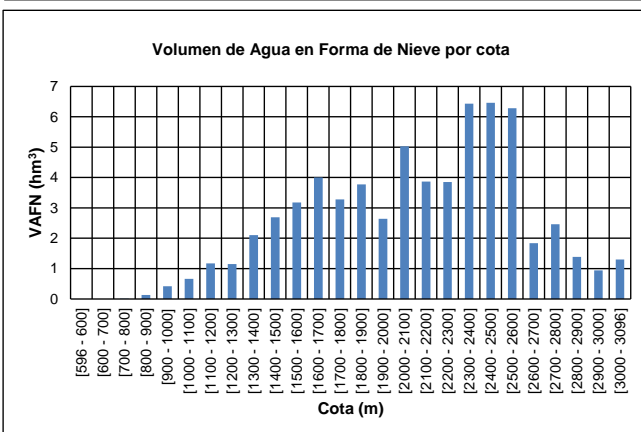
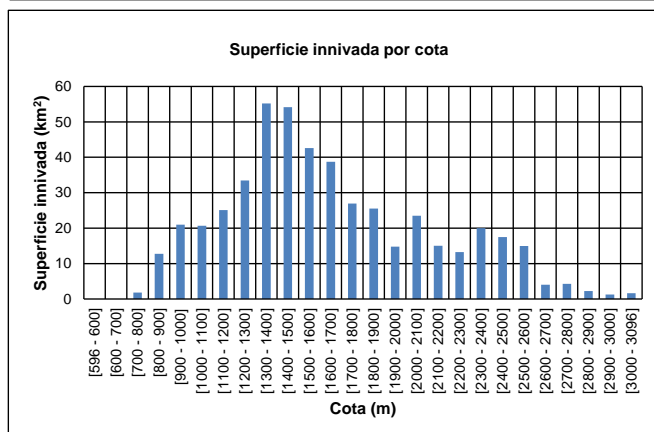
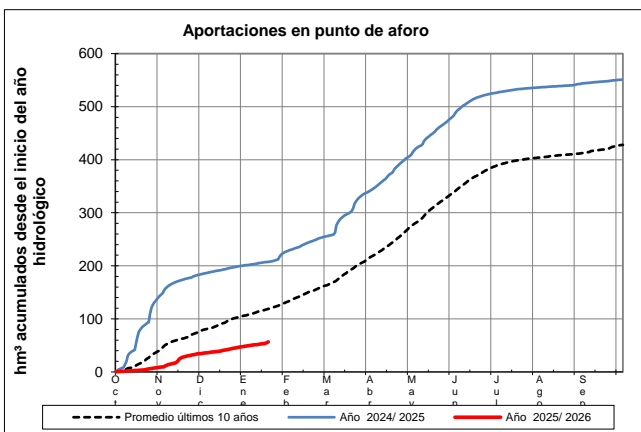
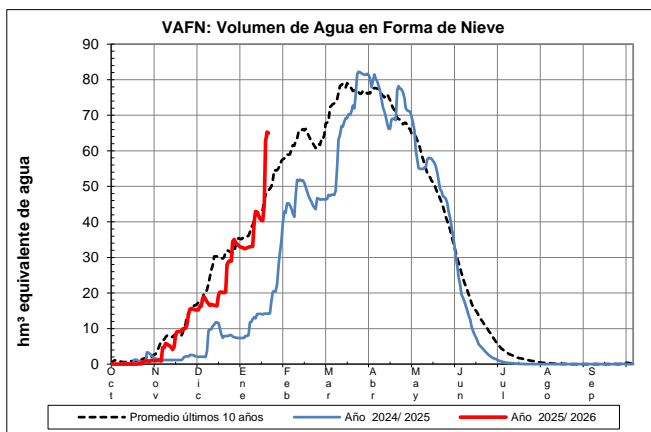
Fecha: 19/01/2026

Cota de inicio de nieve (m): 757,00

Superficie total innivada (km²): 490,23

Altura equivalente de agua media (mm): 132,64

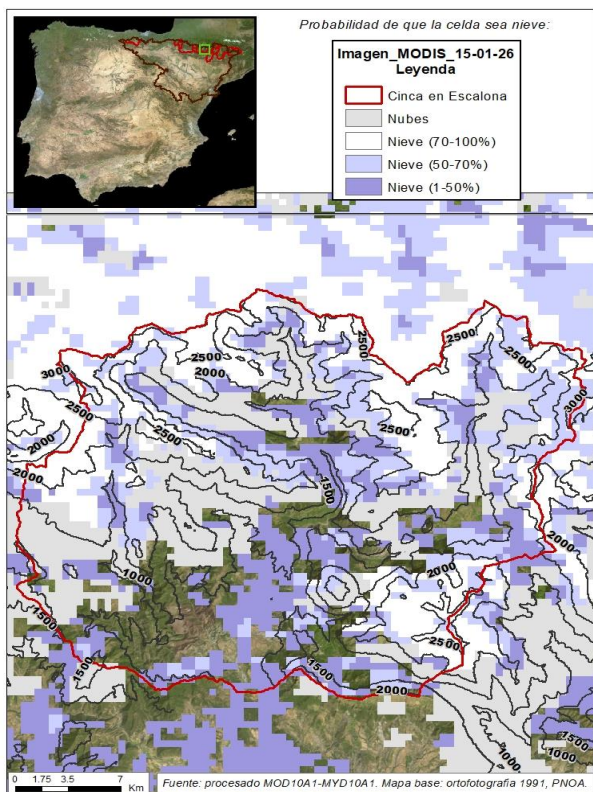
Volumen de agua en forma de nieve (hm³): 65,03



EVOLUCIÓN DE LA RESERVA DE NIEVE Y APORTACIONES EN EL ÁMBITO DE LA CONFEDERACIÓN HIDROGRÁFICA DEL EBRO

Fecha del informe: 19/01/2026

CINCA EN EMBALSE DE ESCALONA



CINCA EN EMBALSE DE ESCALONA

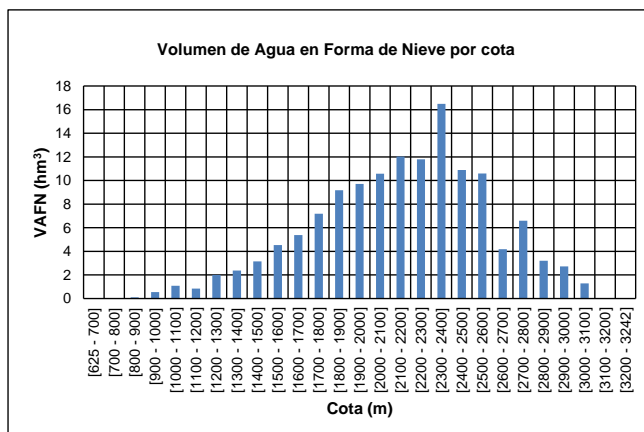
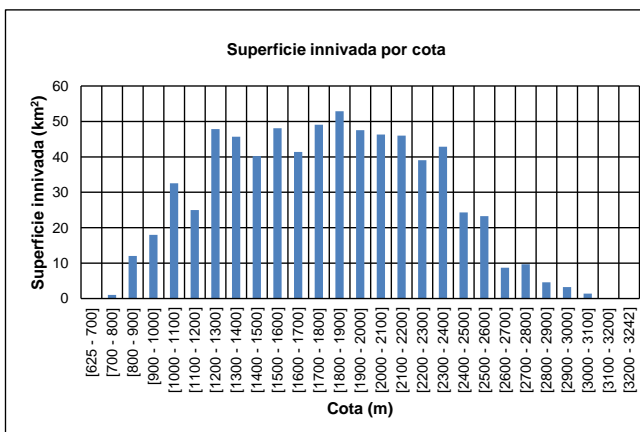
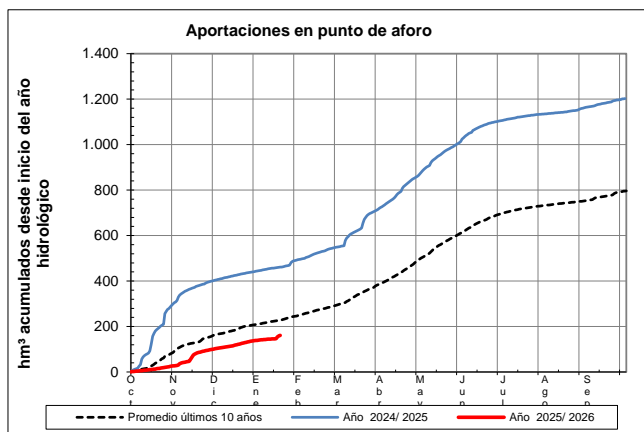
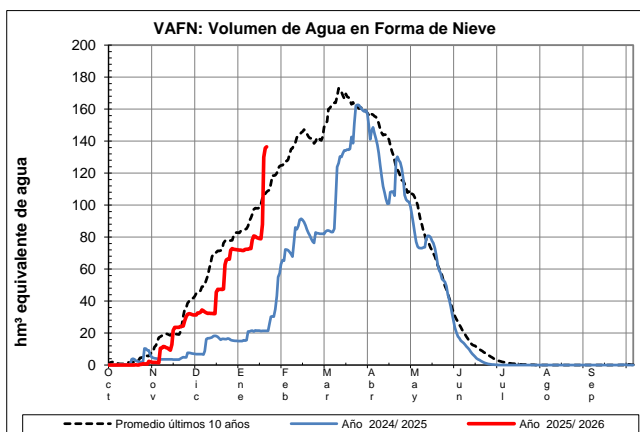
Fecha: 19/01/2026

Cota de inicio de nieve (m): 795,00

Superficie total innivada (km²): 710,59

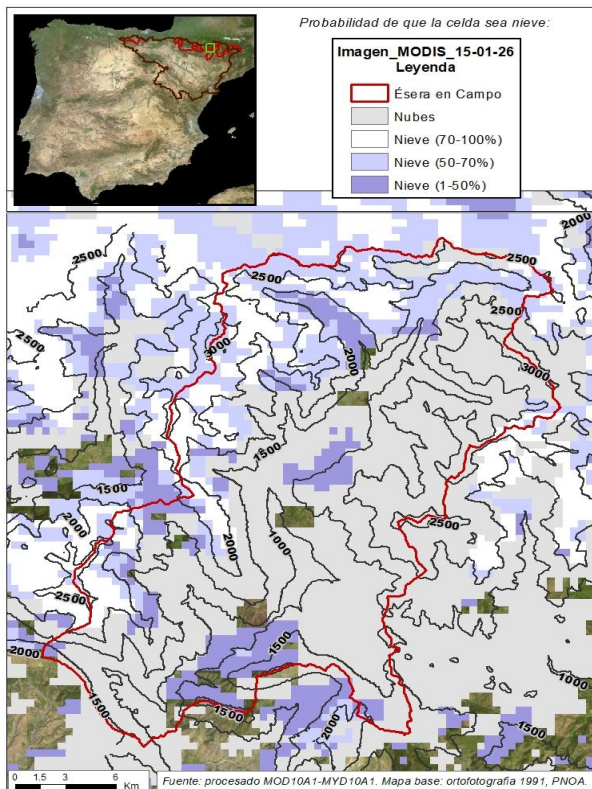
Altura equivalente de agua media (mm): 192,00

Volumen de agua en forma de nieve (hm³): 136,44



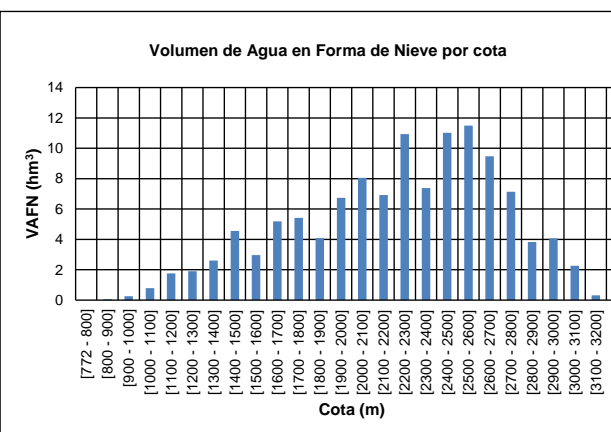
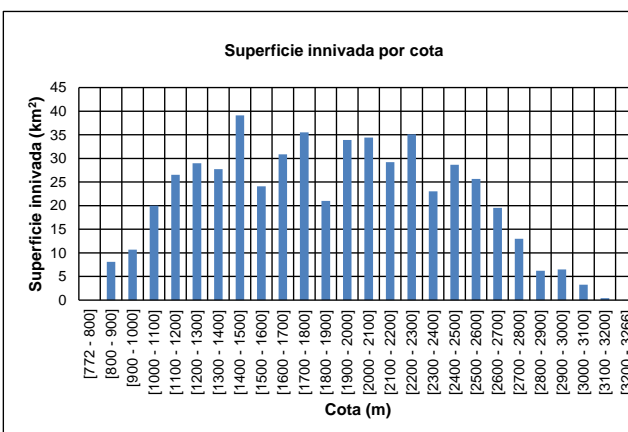
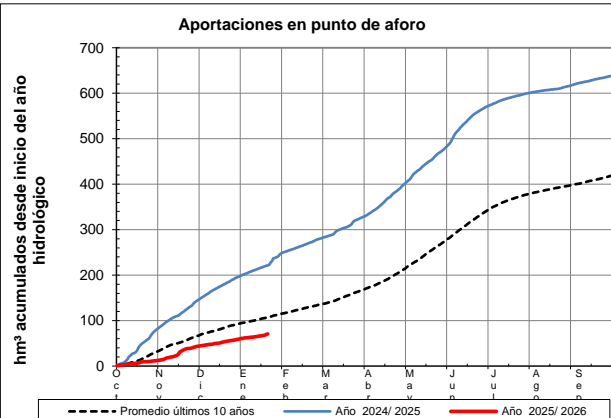
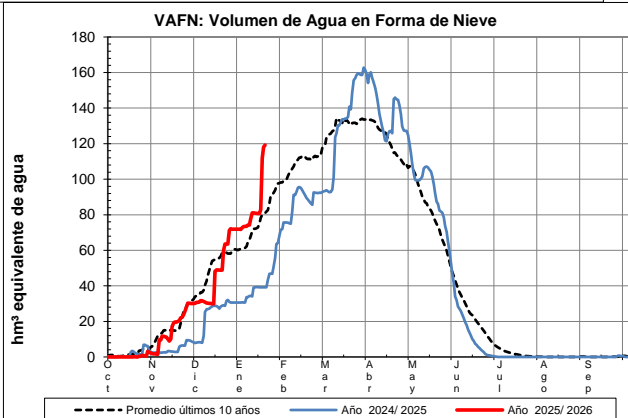
EVOLUCIÓN DE LA RESERVA DE NIEVE Y APORTACIONES EN EL
ÁMBITO DE LA CONFEDERACIÓN HIDROGRÁFICA DEL EBRO
Fecha del informe: 19/01/2026

ÉSERA EN CAMPO



ÉSERA EN CAMPO

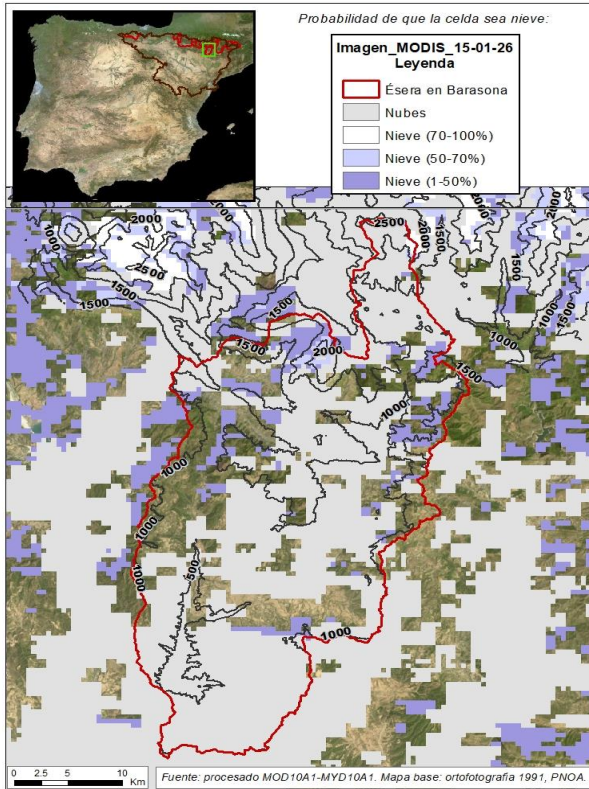
Fecha:	19/01/2026
Cota de inicio de nieve (m):	853,00
Superficie total innivada (km ²):	531,43
Altura equivalente de agua media (mm):	224,33
Volumen de agua en forma de nieve (hm ³):	119,21



EVOLUCIÓN DE LA RESERVA DE NIEVE Y APORTACIONES EN EL ÁMBITO DE LA CONFEDERACIÓN HIDROGRÁFICA DEL EBRO

Fecha del informe: 19/01/2026

ÉSERA EN BARASONA



ÉSERA EN BARASONA

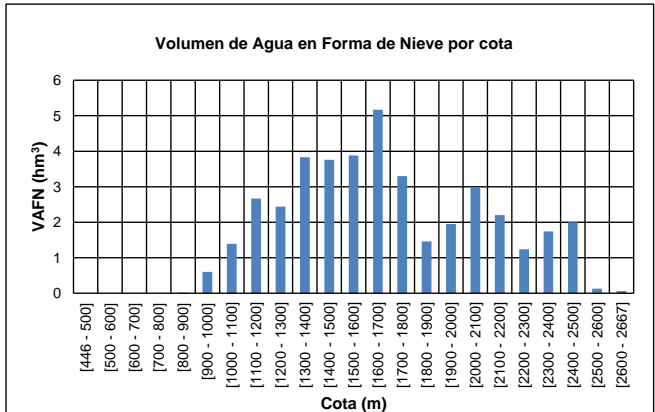
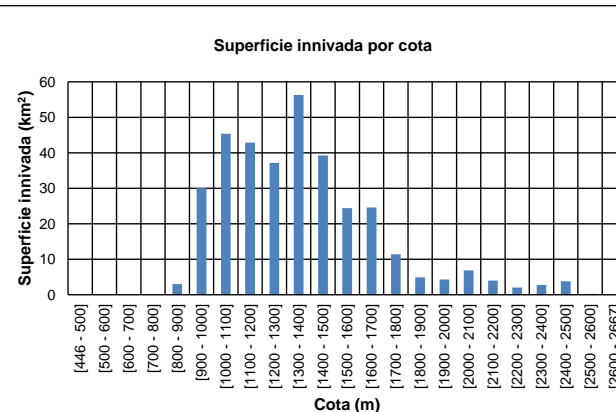
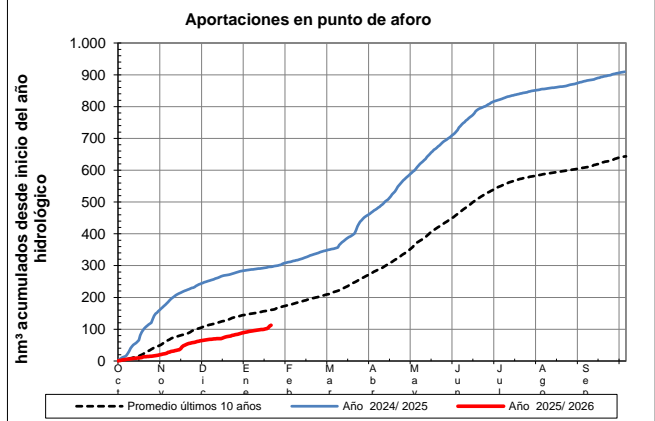
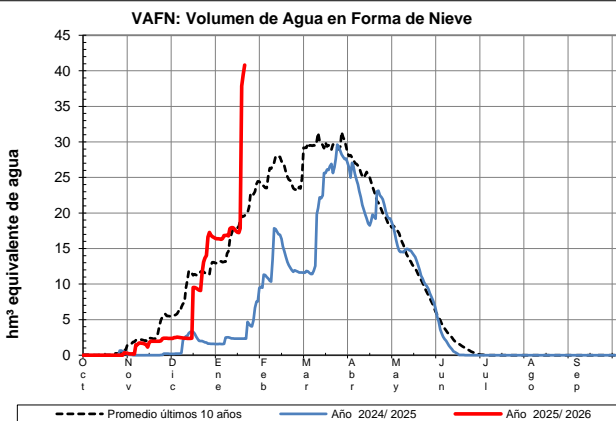
Fecha: 19/01/2026

Cota de inicio de nieve (m): 847,00

Superficie total innivada (km²): 343,35

Altura equivalente de agua media (mm): 118,85

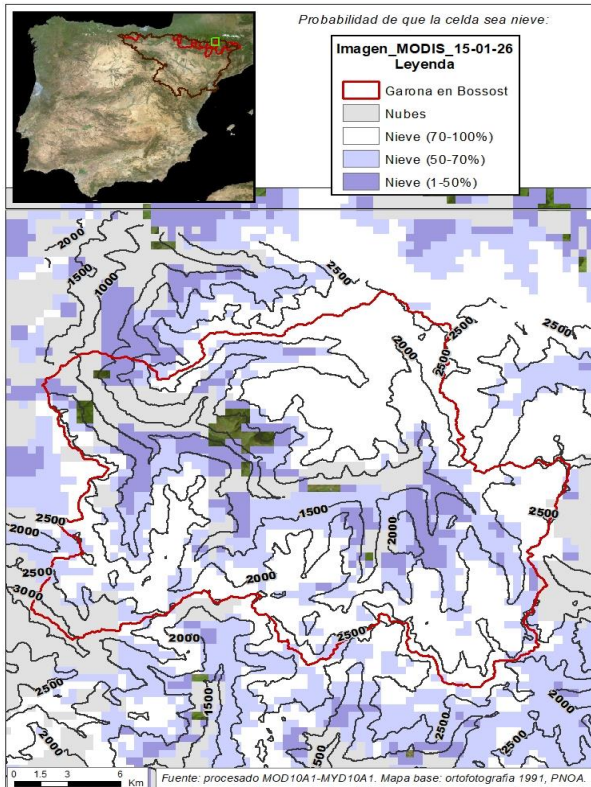
Volumen de agua en forma de nieve (hm³): 40,81



EVOLUCIÓN DE LA RESERVA DE NIEVE Y APORTACIONES EN EL ÁMBITO DE LA CONFEDERACIÓN HIDROGRÁFICA DEL EBRO

Fecha del informe: 19/01/2026

GARONA EN BOSSÒST



GARONA EN BOSSÒST

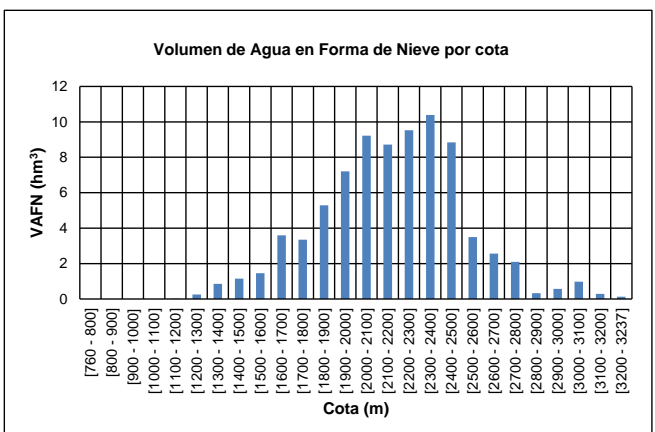
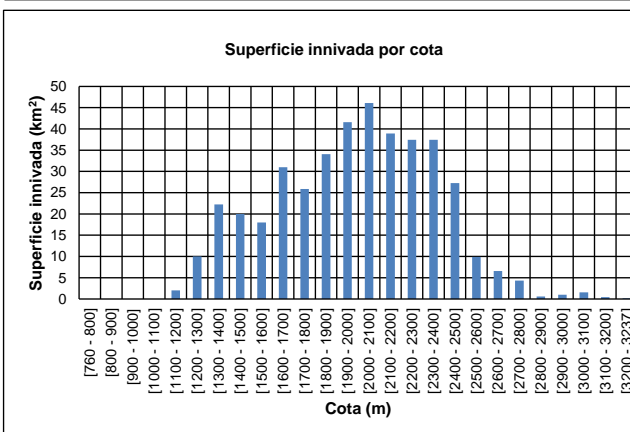
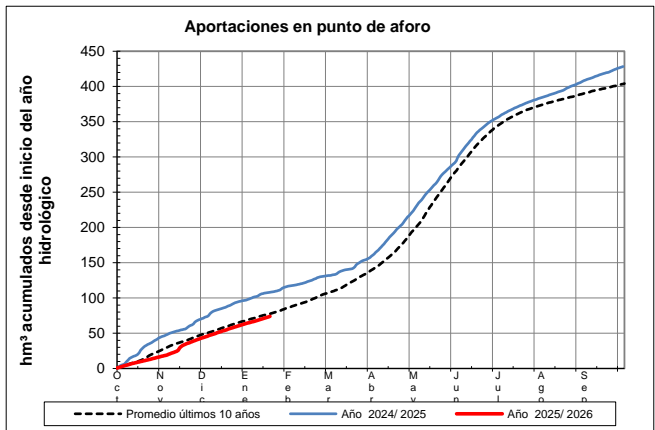
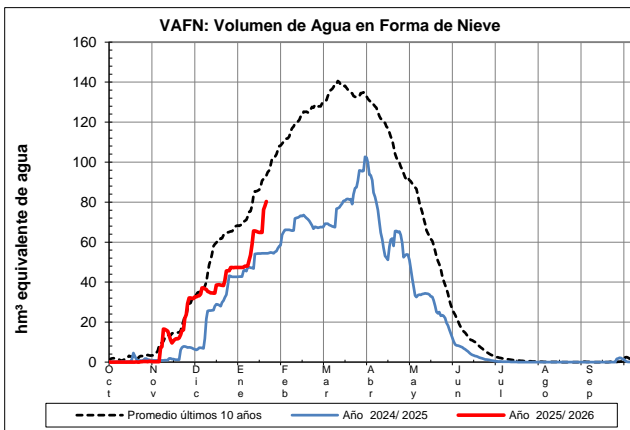
Fecha: 19/01/2026

Cota de inicio de nieve (m): 1142,00

Superficie total innivada (km²): 416,64

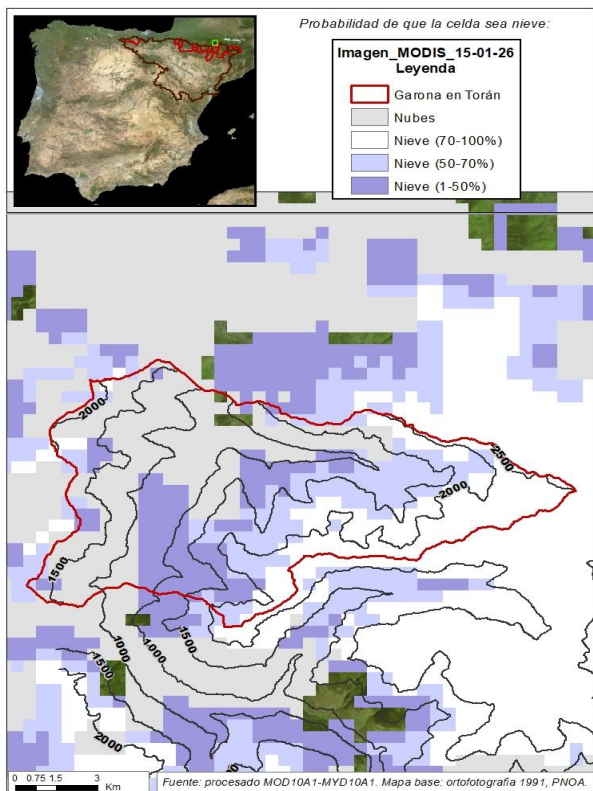
Altura equivalente de agua media (mm): 192,81

Volumen de agua en forma de nieve (hm³): 80,33



EVOLUCIÓN DE LA RESERVA DE NIEVE Y APORTACIONES EN EL
ÁMBITO DE LA CONFEDERACIÓN HIDROGRÁFICA DEL EBRO
Fecha del informe: 19/01/2026

GARONA EN TORÁN



GARONA EN TORÁN

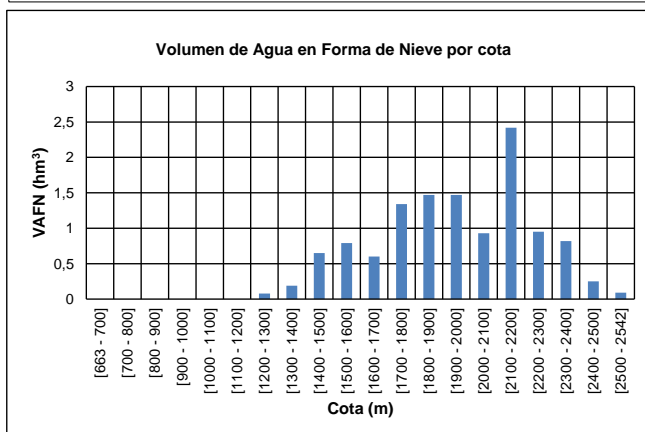
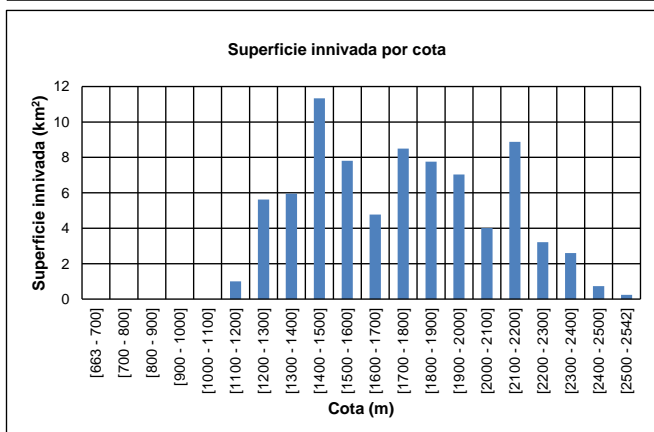
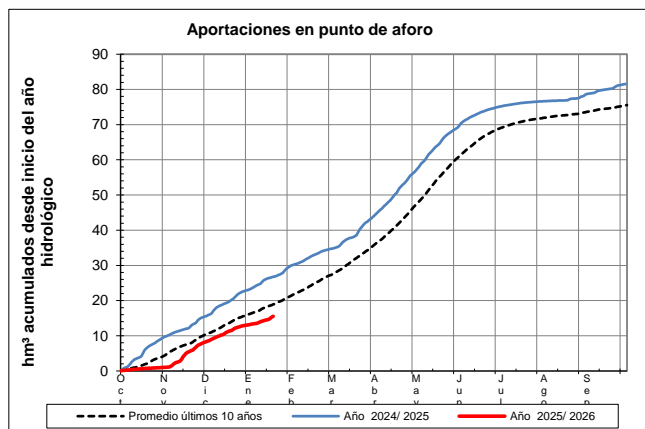
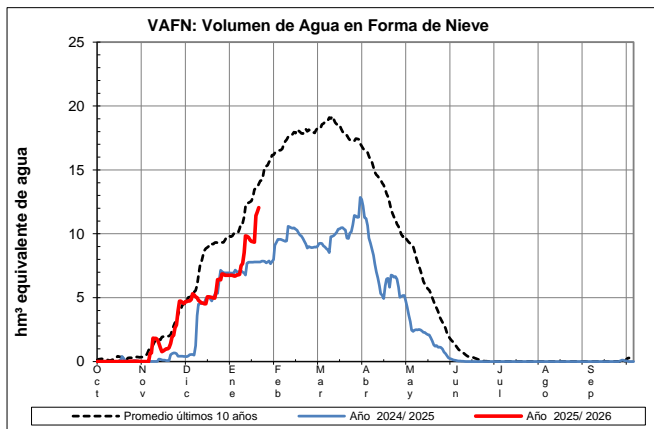
Fecha: 19/01/2026

Cota de inicio de nieve (m): 1161,00

Superficie total innivada (km²): 79,45

Altura equivalente de agua media (mm): 151,69

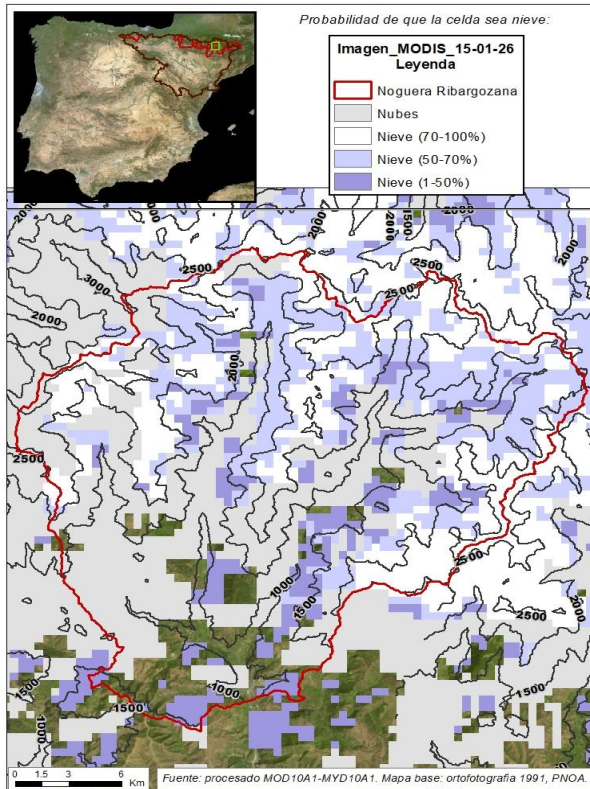
Volumen de agua en forma de nieve (hm³): 12,05



EVOLUCIÓN DE LA RESERVA DE NIEVE Y APORTACIONES EN EL ÁMBITO DE LA CONFEDERACIÓN HIDROGRÁFICA DEL EBRO

Fecha del informe: 19/01/2026

NOGUERA RIBARGOZANA EN PONT DE SUERT



NOGUERA RIBARGOZANA EN PONT DE SUERT

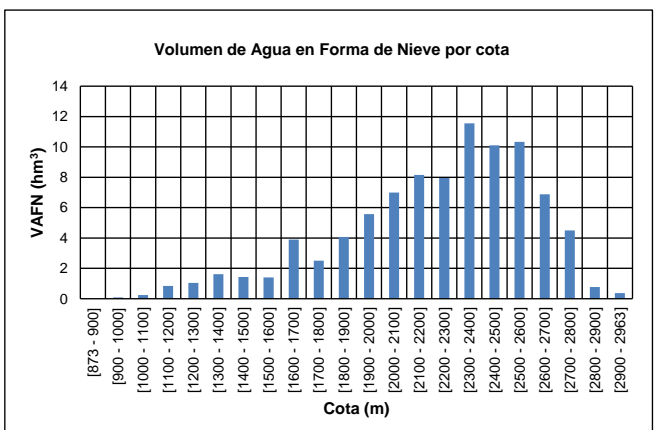
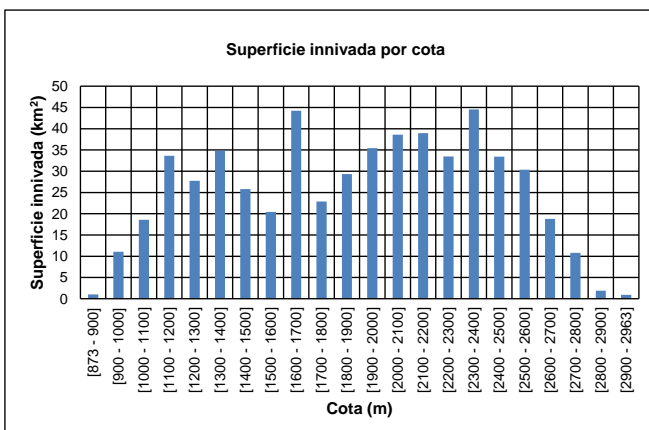
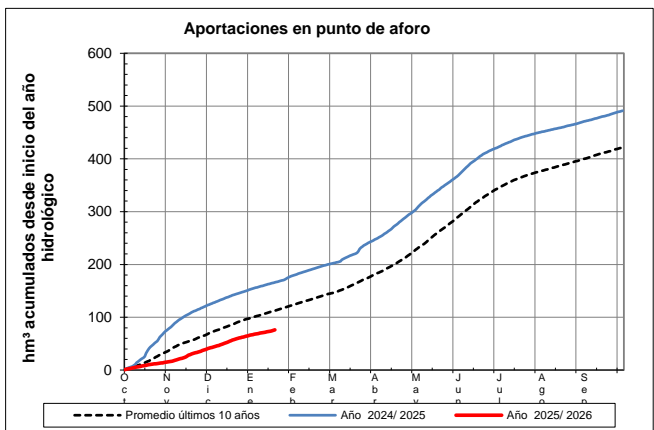
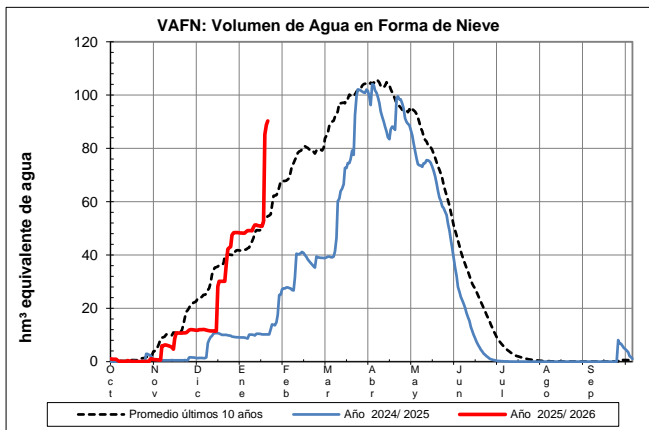
Fecha: 19/01/2026

Cota de inicio de nieve (m): 873,00

Superficie total innivada (km²): 556,64

Altura equivalente de agua media (mm): 162,23

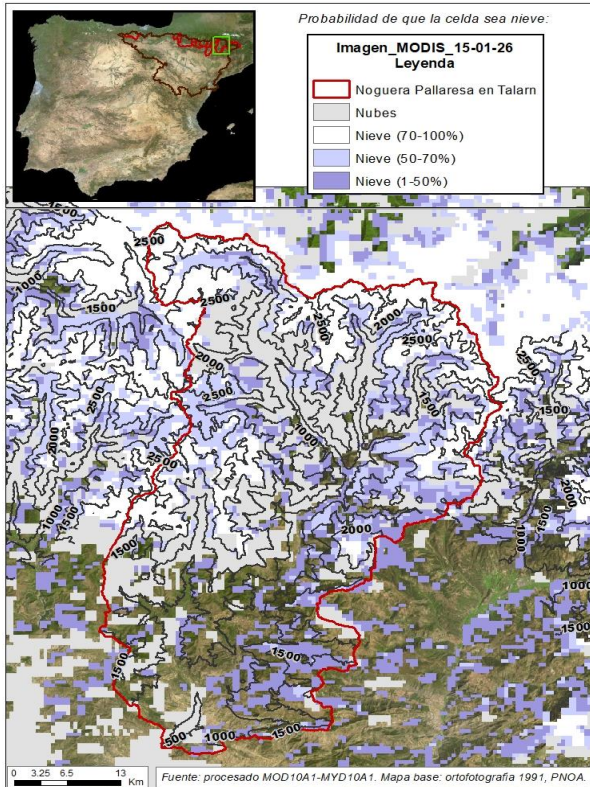
Volumen de agua en forma de nieve (hm³): 90,30



EVOLUCIÓN DE LA RESERVA DE NIEVE Y APORTACIONES EN EL ÁMBITO DE LA CONFEDERACIÓN HIDROGRÁFICA DEL EBRO

Fecha del informe: 19/01/2026

NOGUERA PALLARESA EN EMBALSE DE TALARN



NOGUERA PALLARESA EN EMBALSE DE TALARN

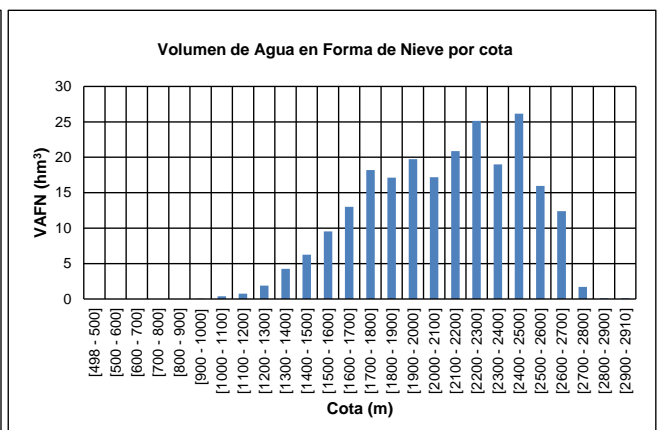
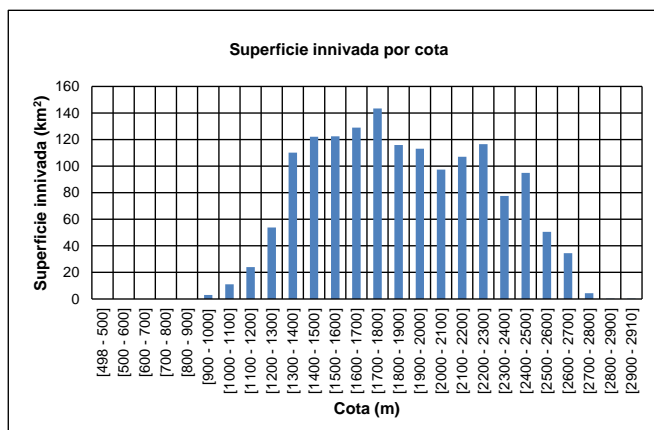
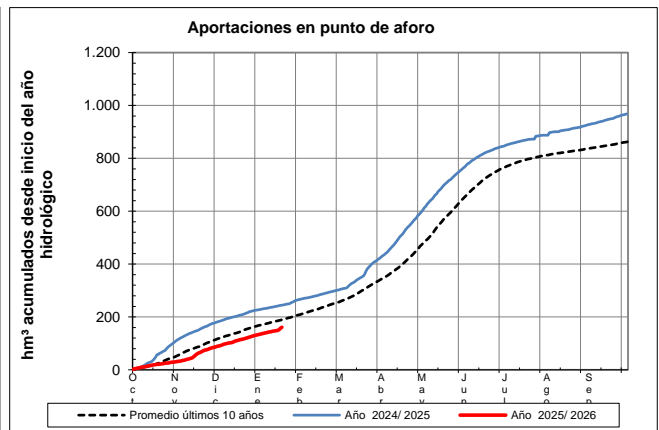
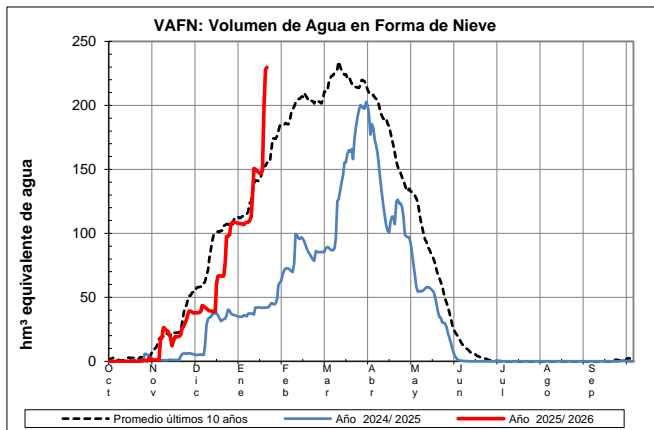
Fecha: 19/01/2026

Cota de inicio de nieve (m): 941,00

Superficie total innivada (km²): 1531,28

Altura equivalente de agua media (mm): 150,06

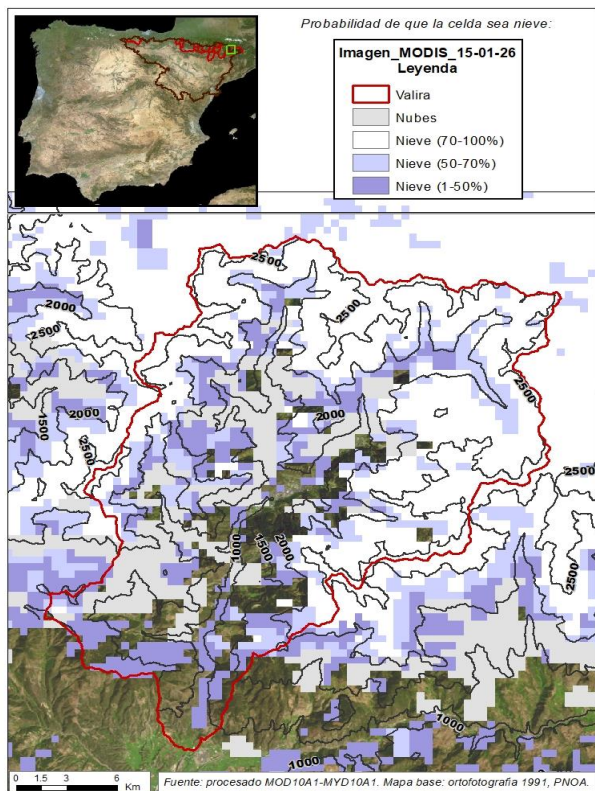
Volumen de agua en forma de nieve (hm³): 229,78



EVOLUCIÓN DE LA RESERVA DE NIEVE Y APORTACIONES EN EL ÁMBITO DE LA CONFEDERACIÓN HIDROGRÁFICA DEL EBRO

Fecha del informe: 19/01/2026

VALIRA EN SEO D'URGEL



VALIRA EN SEO D'URGEL

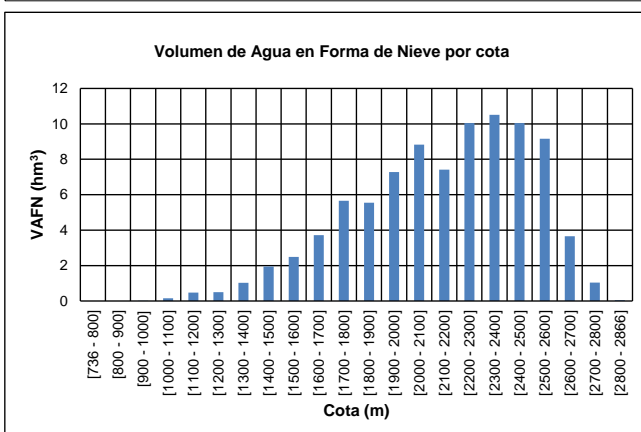
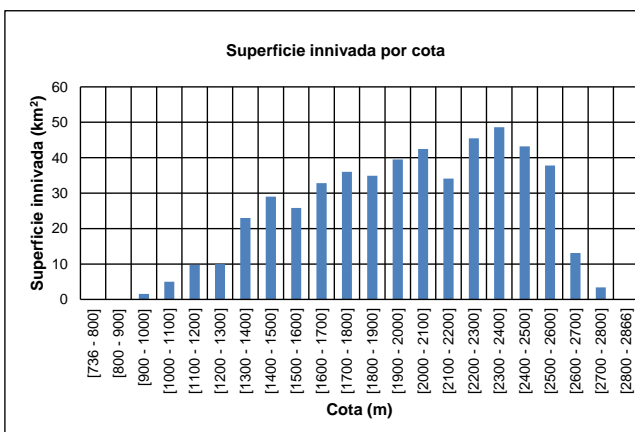
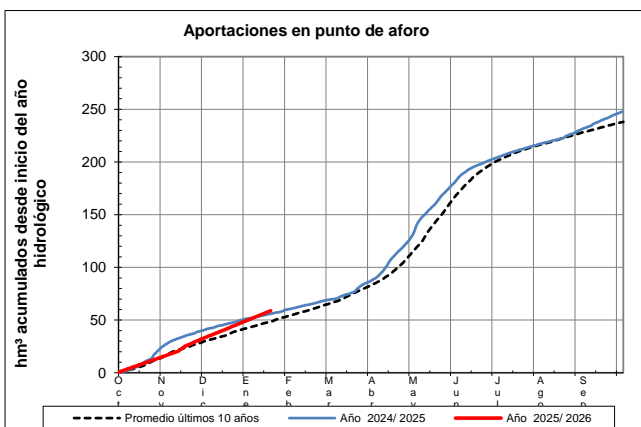
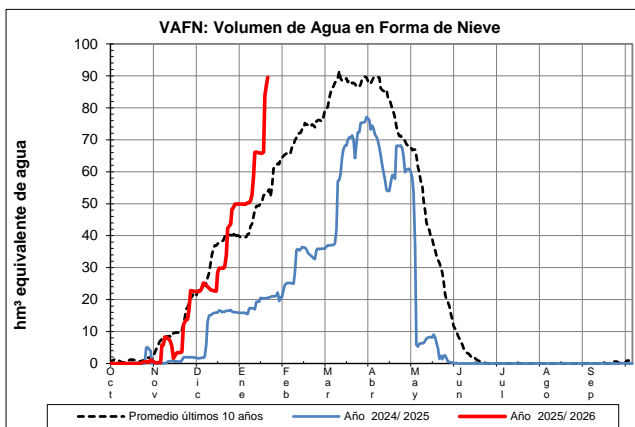
Fecha: 19/01/2026

Cota de inicio de nieve (m): 954,00

Superficie total innivada (km²): 515,71

Altura equivalente de agua media (mm): 173,63

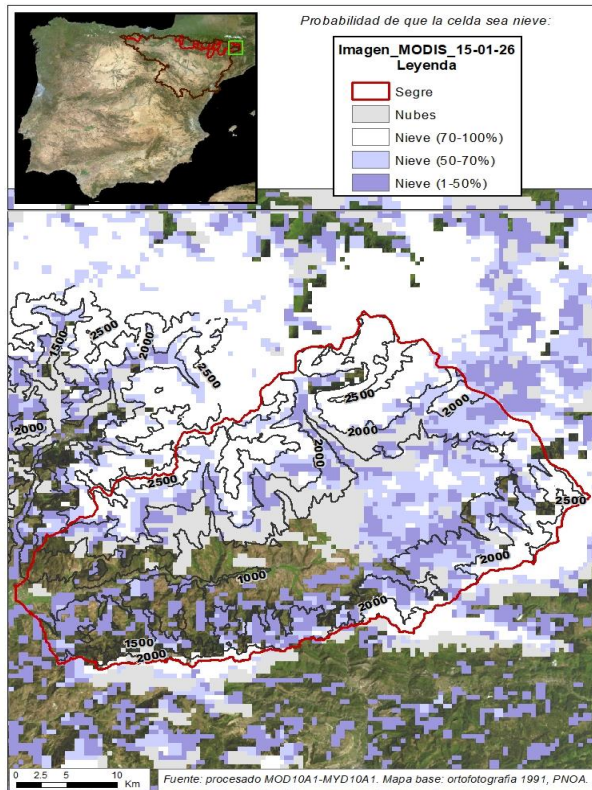
Volumen de agua en forma de nieve (hm³): 89,54



EVOLUCIÓN DE LA RESERVA DE NIEVE Y APORTACIONES EN EL ÁMBITO DE LA CONFEDERACIÓN HIDROGRÁFICA DEL EBRO

Fecha del informe: 19/01/2026

SEGRE EN SEO D'URGEL



SEGRE EN SEO D'URGEL

Fecha: 19/01/2026

Cota de inicio de nieve (m): 958,00

Superficie total innivada (km²): 903,72

Altura equivalente de agua media (mm): 126,36

Volumen de agua en forma de nieve (hm³): 114,19

