

# Evolución de la reserva de nieve (Modelo hidrológico ASTER®)



## Confederación Hidrográfica del Cantábrico

07 de enero de 2026

**Datos provisionales sujetos a revisión**

NÚMERO BHS 1  
AÑO 2026

**SECRETARÍA DE ESTADO DE MEDIO  
AMBIENTE.**

**DIRECCIÓN GENERAL DEL AGUA**

Catálogo de Publicaciones de la  
Administración General del Estado:  
<http://publicacionesoficiales.boe.es/>

**N.I.P.O.: 665-20-095-4**

**SUBDIRECCIÓN  
GENERAL DE PROTECCIÓN DE LAS  
AGUAS Y GESTIÓN DE RIESGOS**

**ÁREA DE INFORMACIÓN  
HIDROLÓGICA**

Fernando Pastor Argüello

Teresa Maestro Villarroya

Beatriz Fondevila Garcinuño

Carlos González Trabanco

Para cualquier sugerencia póngase en  
contacto con:

Plaza San Juan de la Cruz 10  
Despacho C-708  
28071 Madrid

Teléfonos: 91 597 54 43

Correo electrónico:  
[hidrologia@miteco.es](mailto:hidrologia@miteco.es)

El informe de Evolución de Recursos  
Nivales puede ser consultado en:  
<https://www.miteco.gob.es/es/agua/temas/evaluacion-de-los-recursos-hidricos/ERHIN/>

## RESUMEN

[Evolución de las reservas nivales](#)

## EVOLUCIÓN DE LA RESERVA DE NIEVE Y APORTACIONES EN EL ÁMBITO DE LA CONFEDERACIÓN HIDROGRÁFICA DEL CANTÁBRICO

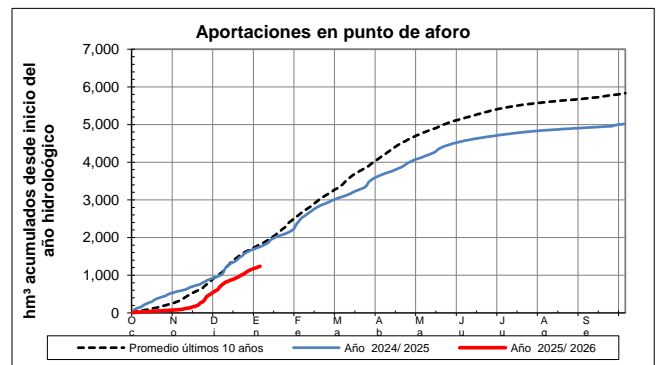
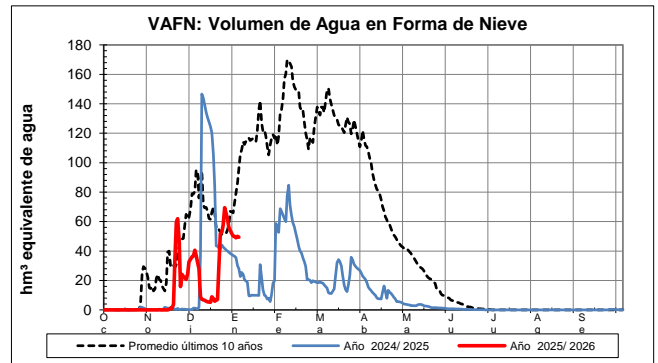
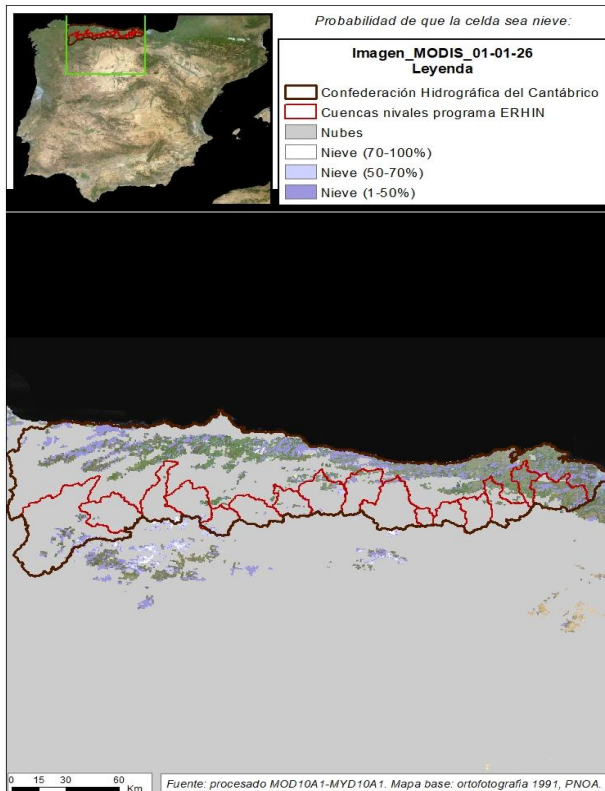
Fecha del informe: 04/01/2026

CUENCA		(*) ESTADO A: 04/01/2026			
		Superficie de la cuenca	Superficie innivada <sup>(1)</sup>	VAFN <sup>(2)</sup>	Aportaciones <sup>(3)</sup>
Sistema	Pto. de control	(km²)	(km²)	(hm³)	(hm³)
Cordillera Cantábrica	Navia en Embalse de Salime	1,770.6	649.9	15.5	301.2
	Narcea en Corias	531.9	17.2	0.2	69.8
	Pigüña en Puente San Martín	404.1	142.4	4.8	18.9
	Trubia	418.7	272.7	5.9	45.6
	Caudal en Vega del Rey	234.8	74.6	3.5	32.0
	Aller	356.4	153.3	2.0	43.8
	Nalón en Embalse de Tanes	264.3	49.0	1.0	37.1
	Sella en Cangas de Onís	480.8	21.8	2.6	126.1
	Cares en Peñamellera Alta	454.9	49.0	4.6	122.0
	Deva en Peñamellera Baja	643.3	154.7	4.0	66.1
	Nansa en E. de La Cohilla	89.9	17.3	0.5	25.8
	Saja en Fresneda	206.9	70.1	1.4	46.5
	Besaya en E. de Somahoz	305.7	0.0	0.0	57.9
	Pas en Puente Viesgo	355.5	95.5	1.9	57.5
	Miera en Puente Agüero	205.5	24.4	0.1	32.6
	Asón en Ampuero	494.2	93.2	1.5	153.8
TOTAL		7,217.5	1,885.1	49.4	1,236.7

(1) Superficie innivada calculada a partir del modelo ASTER

(2) Volumen de Agua en Forma de Nieve (VAFN) calculado a partir del modelo ASTER

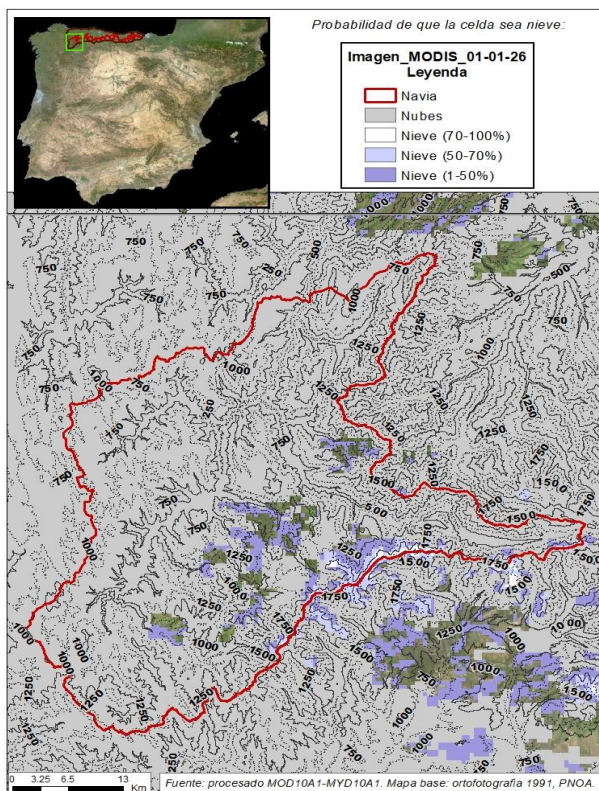
(3) Aportaciones observadas en los puntos de aforo utilizados como puntos de cierre



## EVOLUCIÓN DE LA RESERVA DE NIEVE Y APORTACIONES EN EL ÁMBITO DE LA CONFEDERACIÓN HIDROGRÁFICA DEL CANTÁBRICO

Fecha del informe: 04/01/2026

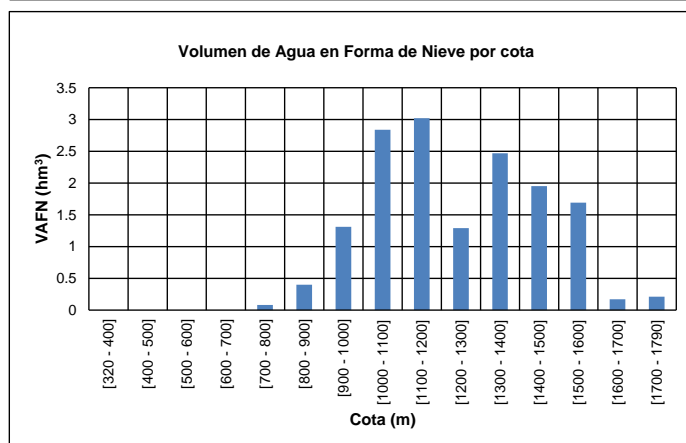
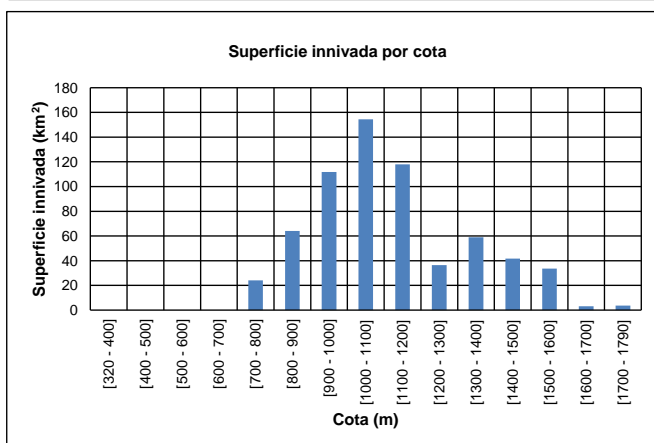
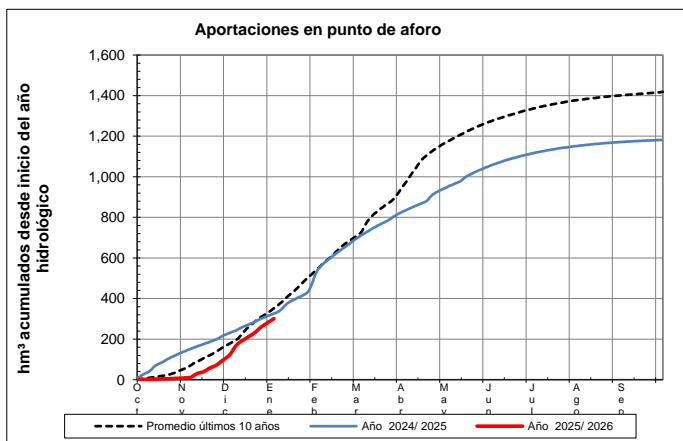
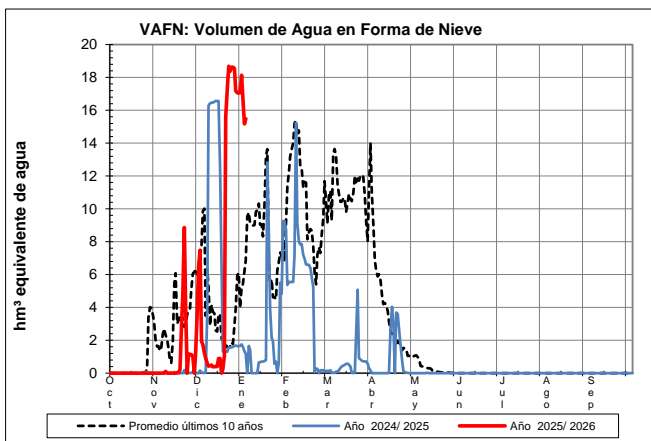
### NAVIA EN EMBALSE DE SALIME



### NAVIA EN EMBALSE DE SALIME

Fecha: 04/01/2026

Cota de inicio de nieve (m):	776.00
Superficie total innivada (km <sup>2</sup> ):	649.92
Altura equivalente de agua media (mm):	23.75
Volumen de agua en forma de nieve (hm <sup>3</sup> ):	15.44

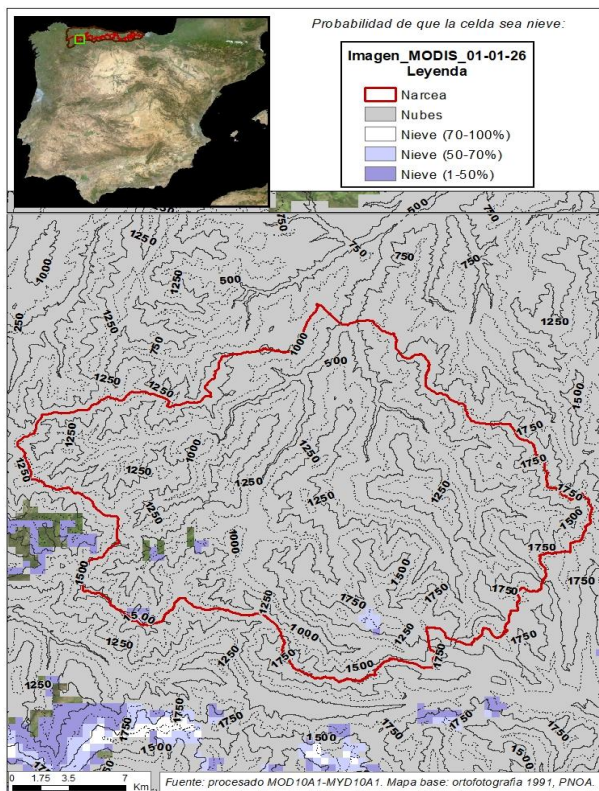




## EVOLUCIÓN DE LA RESERVA DE NIEVE Y APORTACIONES EN EL ÁMBITO DE LA CONFEDERACIÓN HIDROGRÁFICA DEL CANTÁBRICO

Fecha del informe: 04/01/2026

### NARCEA EN COREAS



### NARCEA EN COREAS

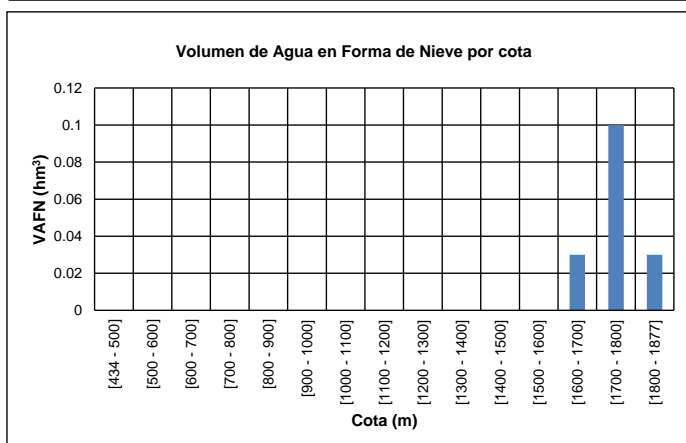
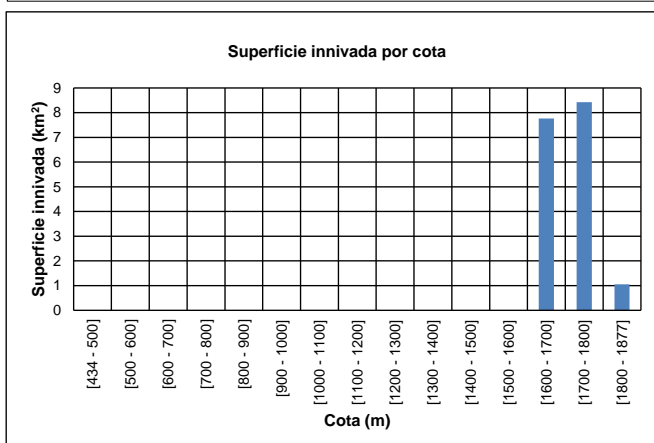
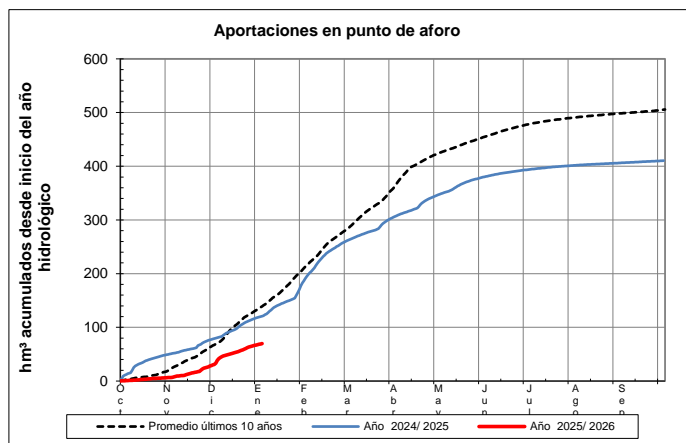
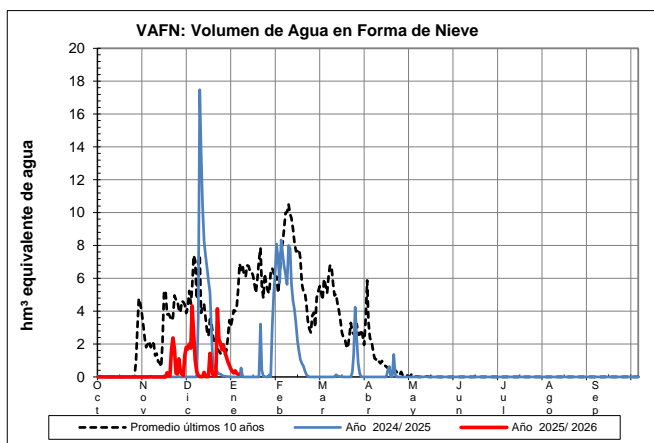
Fecha: 04/01/2026

Cota de inicio de nieve (m): 1664.00

Superficie total innivada (km<sup>2</sup>): 17.22

Altura equivalente de agua media (mm): 9.20

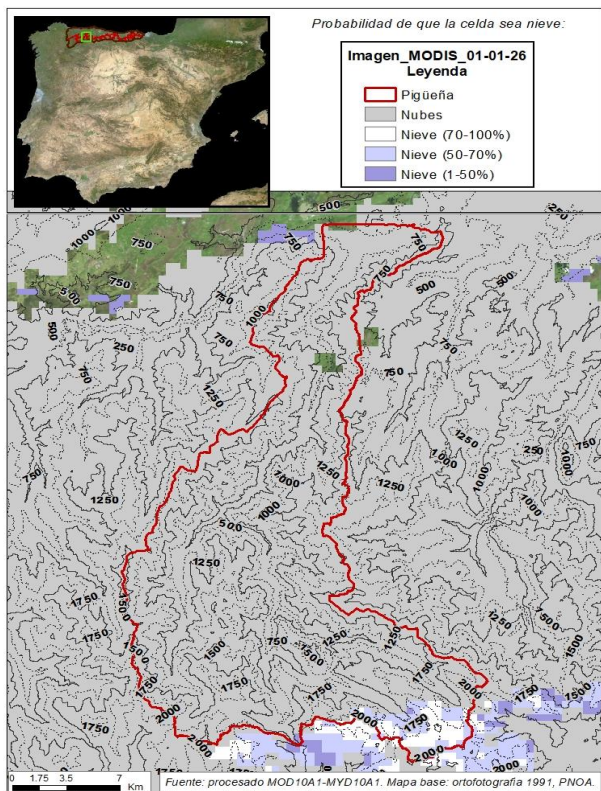
Volumen de agua en forma de nieve (hm<sup>3</sup>): 0.16



## EVOLUCIÓN DE LA RESERVA DE NIEVE Y APORTACIONES EN EL ÁMBITO DE LA CONFEDERACIÓN HIDROGRÁFICA DEL CANTÁBRICO

Fecha del informe: 04/01/2026

### PIGÜEÑA EN PUENTE SAN MARTÍN



### PIGÜEÑA EN PUENTE SAN MARTÍN

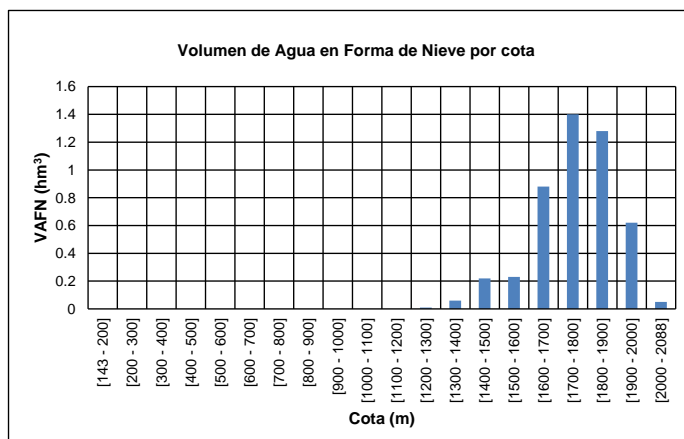
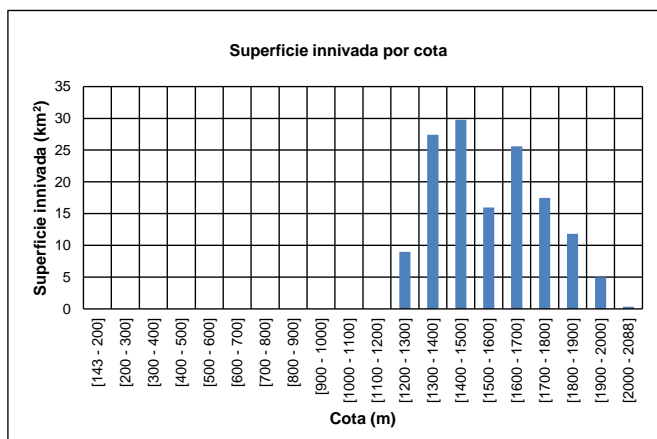
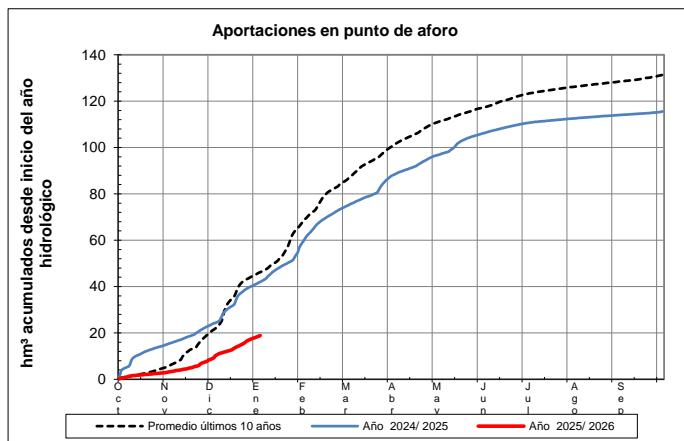
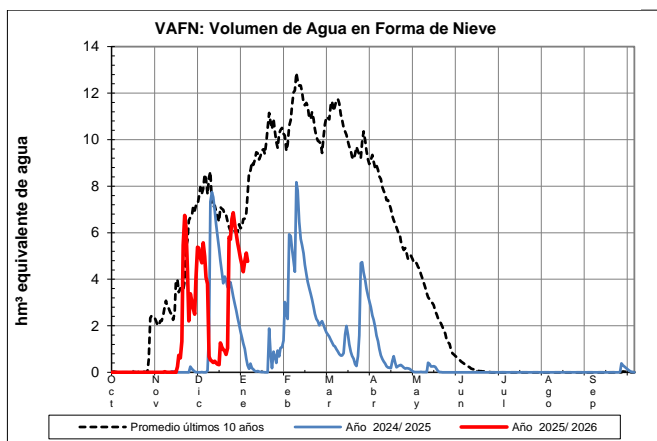
Fecha: 04/01/2026

Cota de inicio de nieve (m): 1273.00

Superficie total innivada (km<sup>2</sup>): 142.39

Altura equivalente de agua media (mm): 33.43

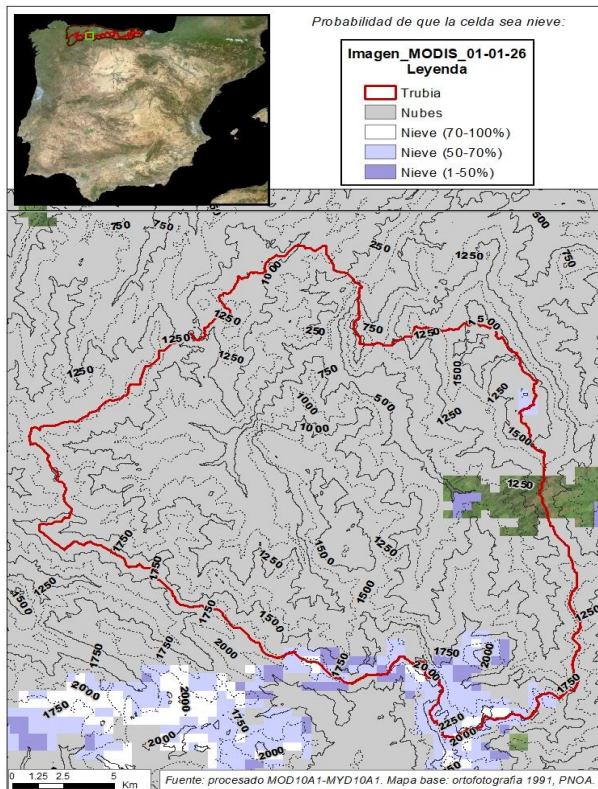
Volumen de agua en forma de nieve (hm<sup>3</sup>): 4.76



## EVOLUCIÓN DE LA RESERVA DE NIEVE Y APORTACIONES EN EL ÁMBITO DE LA CONFEDERACIÓN HIDROGRÁFICA DEL CANTÁBRICO

Fecha del informe: 04/01/2026

### TRUBIA



### TRUBIA

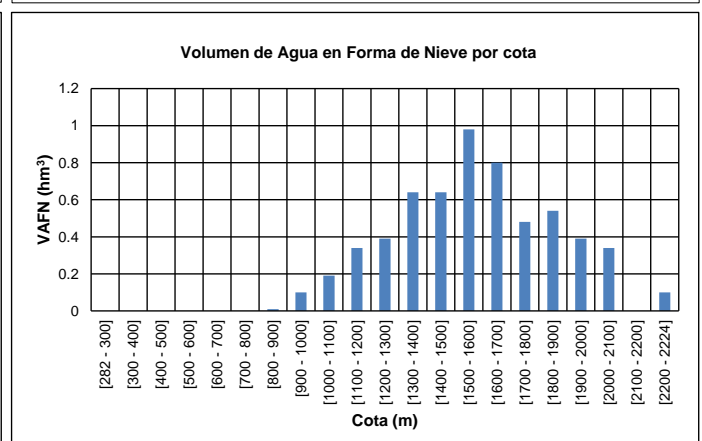
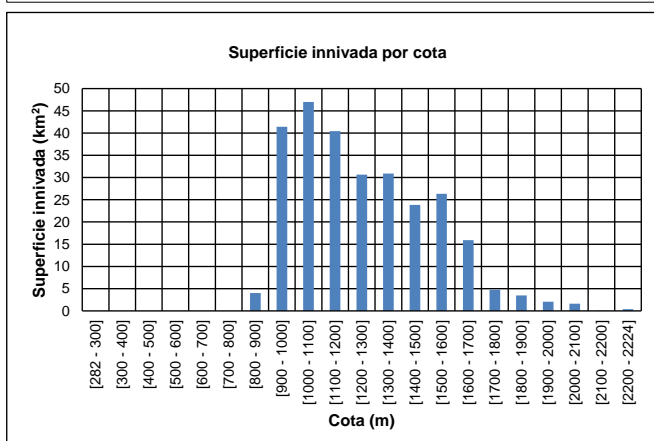
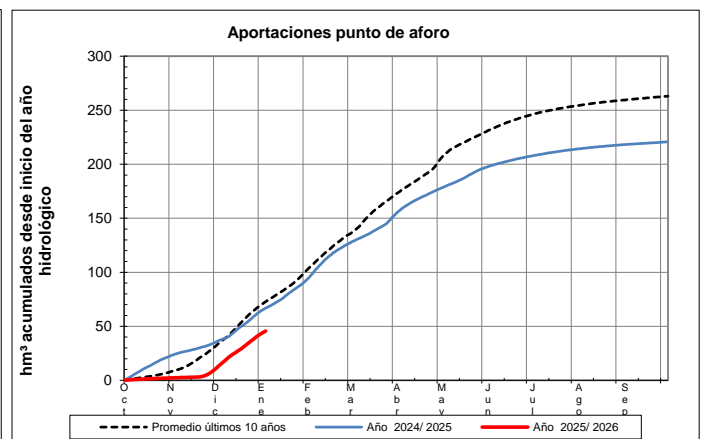
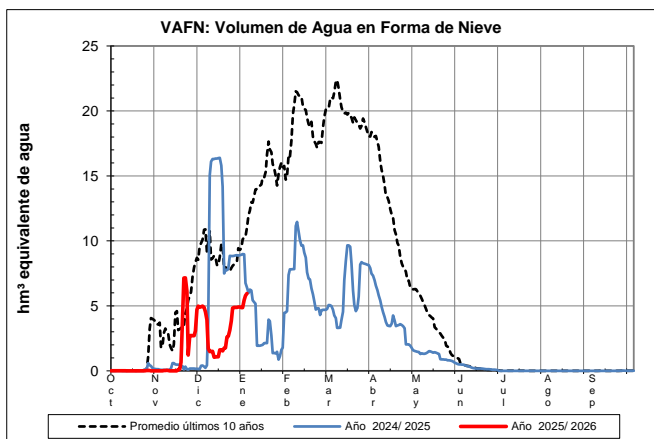
Fecha: 04/01/2026

Cota de inicio de nieve (m): 882.00

Superficie total innivada (km<sup>2</sup>): 272.71

Altura equivalente de agua media (mm): 21.78

Volumen de agua en forma de nieve (hm<sup>3</sup>): 5.94

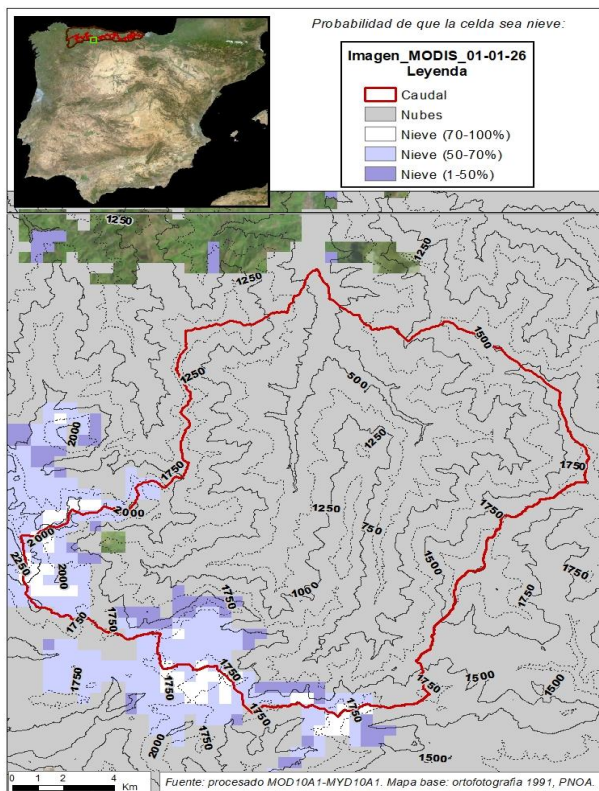




## EVOLUCIÓN DE LA RESERVA DE NIEVE Y APORTACIONES EN EL ÁMBITO DE LA CONFEDERACIÓN HIDROGRÁFICA DEL CANTÁBRICO

Fecha del informe: 04/01/2026

### CAUDAL EN VEGA DEL REY



### CAUDAL EN VEGA DEL REY

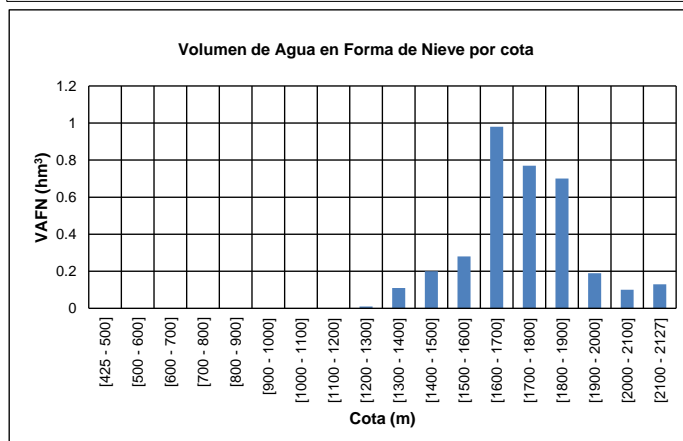
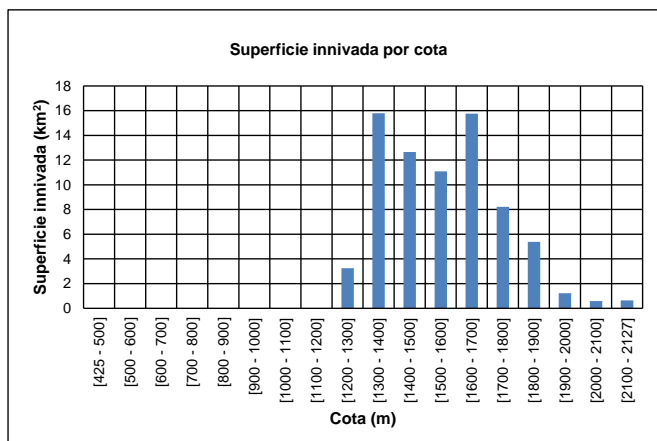
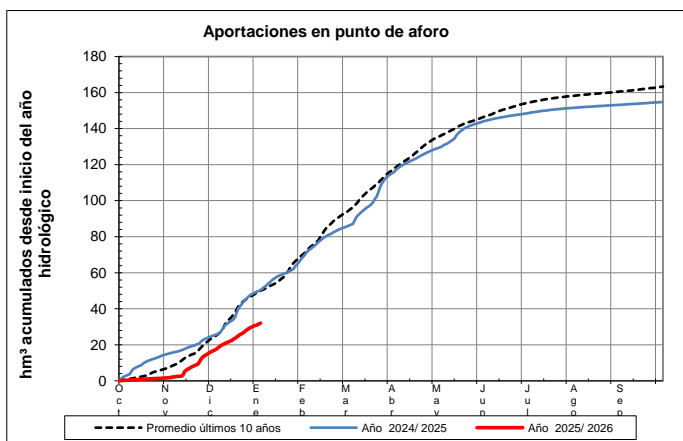
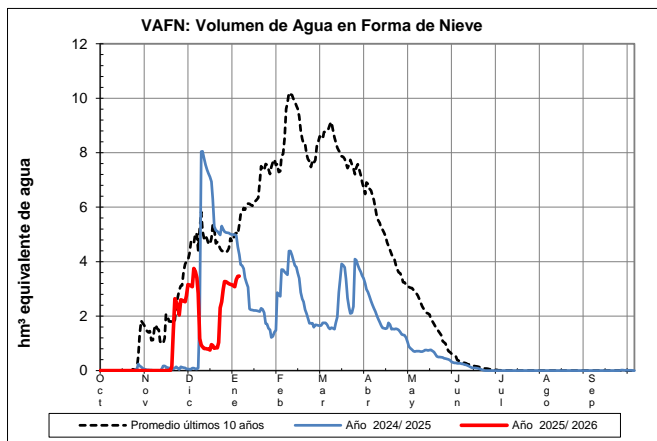
Fecha: 04/01/2026

Cota de inicio de nieve (m): 1279.00

Superficie total innivada (km<sup>2</sup>): 74.59

Altura equivalente de agua media (mm): 46.57

Volumen de agua en forma de nieve (hm<sup>3</sup>): 3.47

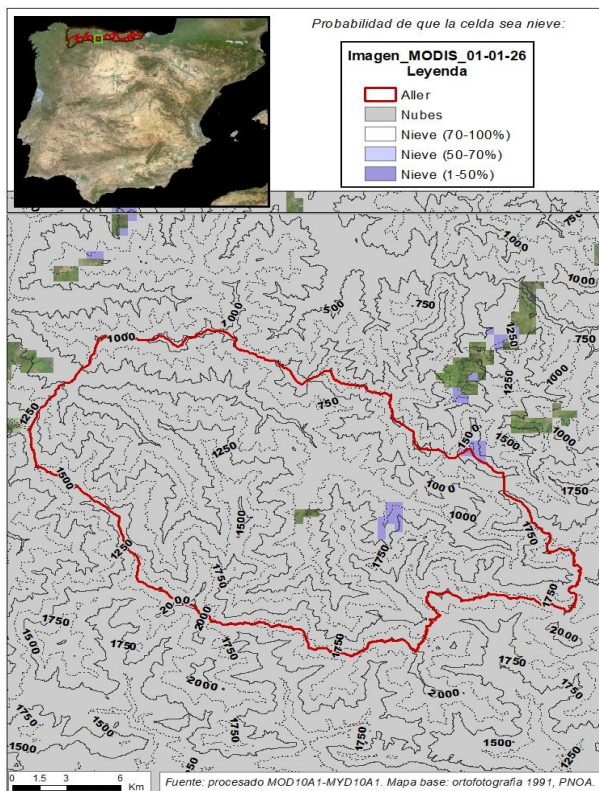




## EVOLUCIÓN DE LA RESERVA DE NIEVE Y APORTACIONES EN EL ÁMBITO DE LA CONFEDERACIÓN HIDROGRÁFICA DEL CANTÁBRICO

Fecha del informe: 04/01/2026

### ALLER



### ALLER

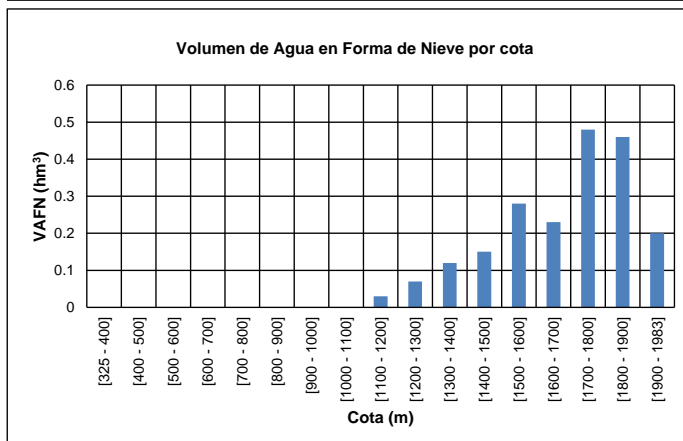
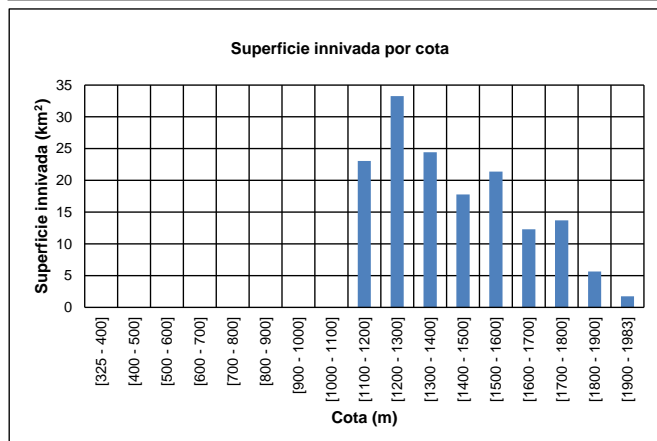
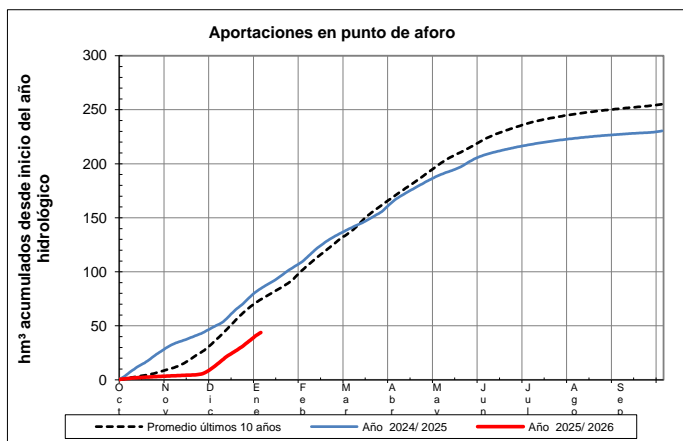
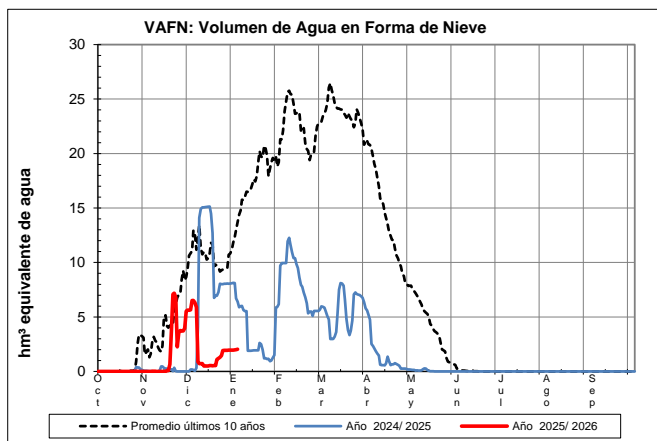
Fecha: 04/01/2026

Cota de inicio de nieve (m): 1114.00

Superficie total innivada (km<sup>2</sup>): 153.28

Altura equivalente de agua media (mm): 13.13

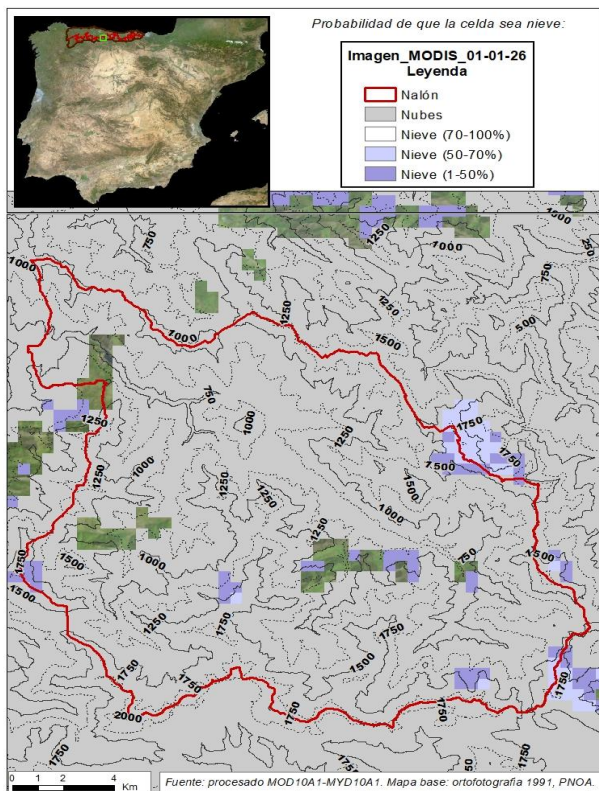
Volumen de agua en forma de nieve (hm<sup>3</sup>): 2.01



## EVOLUCIÓN DE LA RESERVA DE NIEVE Y APORTACIONES EN EL ÁMBITO DE LA CONFEDERACIÓN HIDROGRÁFICA DEL CANTÁBRICO

Fecha del informe: 04/01/2026

### NALÓN EN EMBALSE DE TANES



### NALÓN EN EMBALSE DE TANES

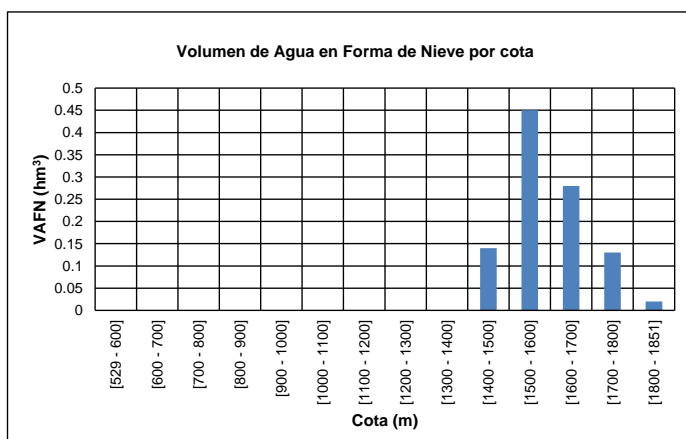
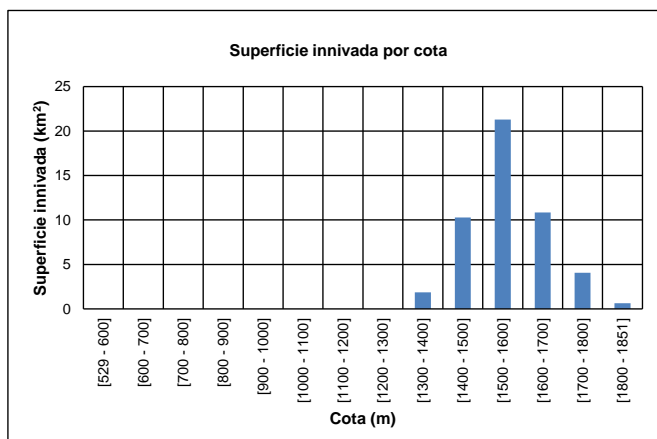
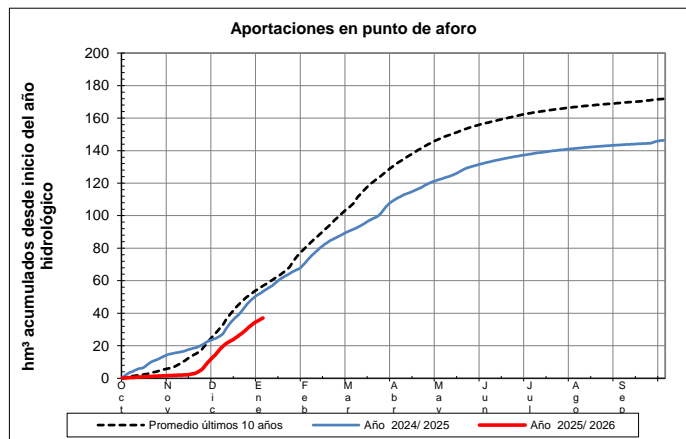
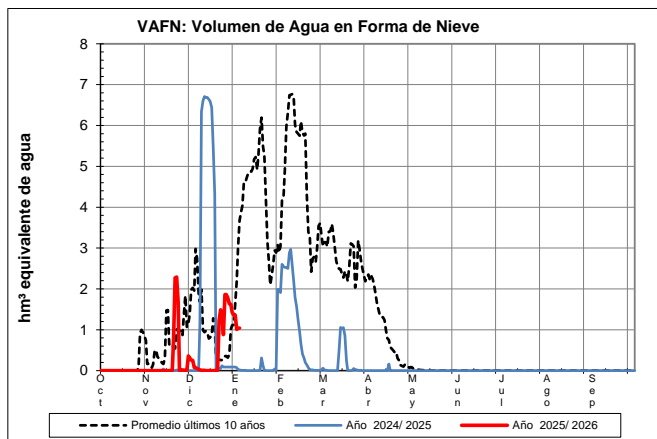
Fecha: 04/01/2026

Cota de inicio de nieve (m): 1380.00

Superficie total innivada (km<sup>2</sup>): 49.00

Altura equivalente de agua media (mm): 20.93

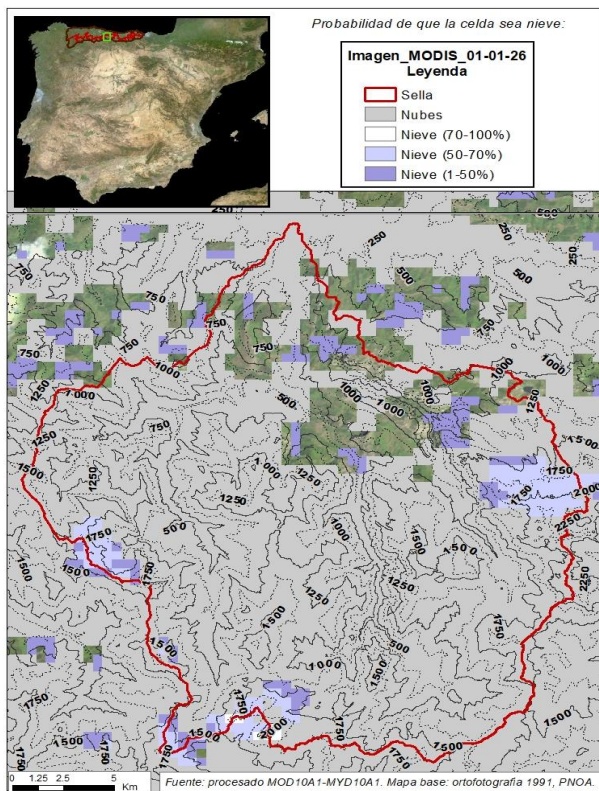
Volumen de agua en forma de nieve (hm<sup>3</sup>): 1.03



## EVOLUCIÓN DE LA RESERVA DE NIEVE Y APORTACIONES EN EL ÁMBITO DE LA CONFEDERACIÓN HIDROGRÁFICA DEL CANTÁBRICO

Fecha del informe: 04/01/2026

### SELLA EN CANGAS DE ONÍS



### SELLA EN CANGAS DE ONÍS

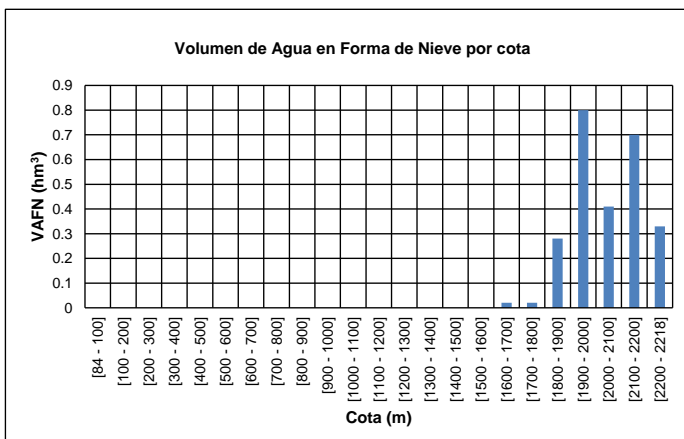
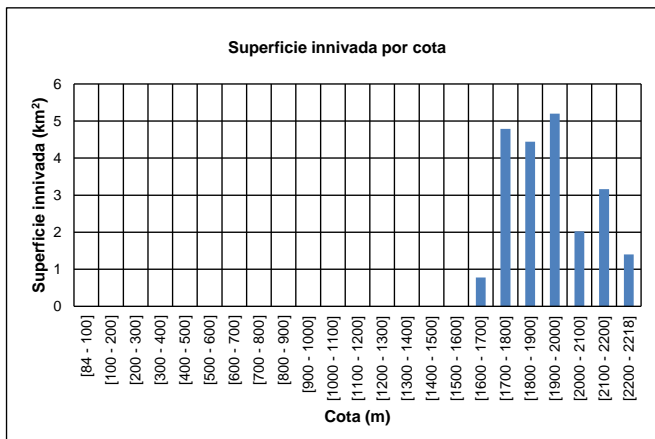
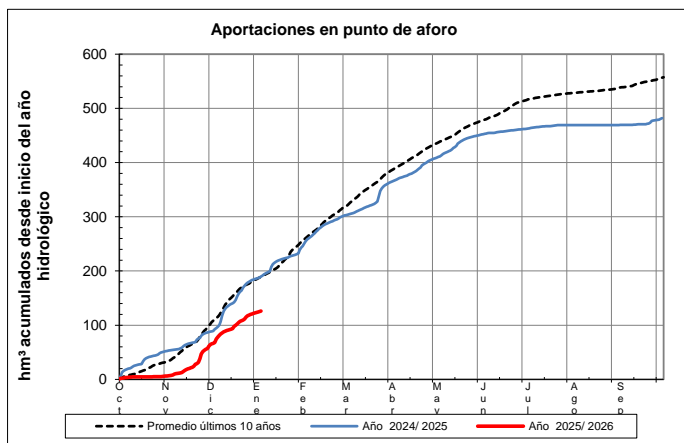
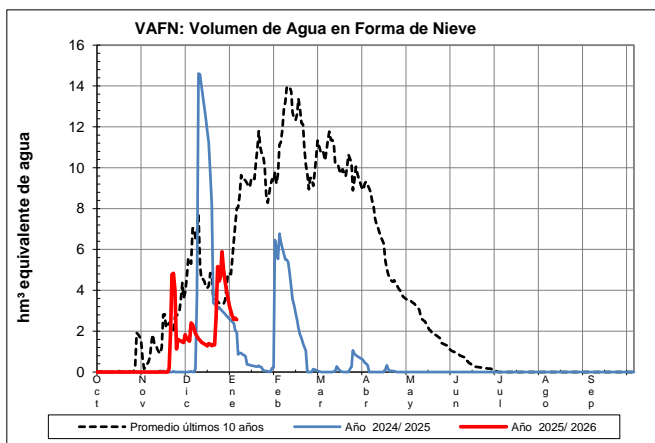
Fecha: 04/01/2026

Cota de inicio de nieve (m): 1681.00

Superficie total innivada (km<sup>2</sup>): 21.82

Altura equivalente de agua media (mm): 117.17

Volumen de agua en forma de nieve (hm<sup>3</sup>): 2.56

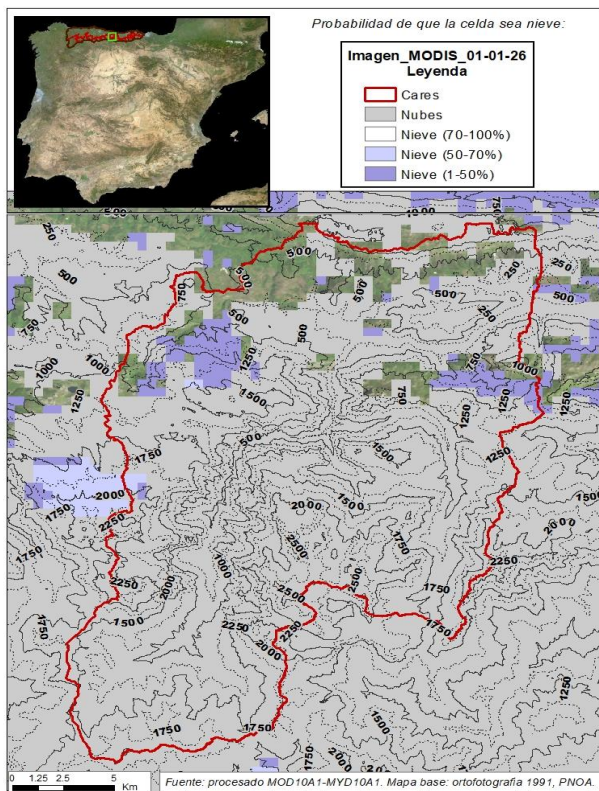




## EVOLUCIÓN DE LA RESERVA DE NIEVE Y APORTACIONES EN EL ÁMBITO DE LA CONFEDERACIÓN HIDROGRÁFICA DEL CANTÁBRICO

Fecha del informe: 04/01/2026

### CARES EN PEÑAMELLERA ALTA



### CARES EN PEÑAMELLERA ALTA

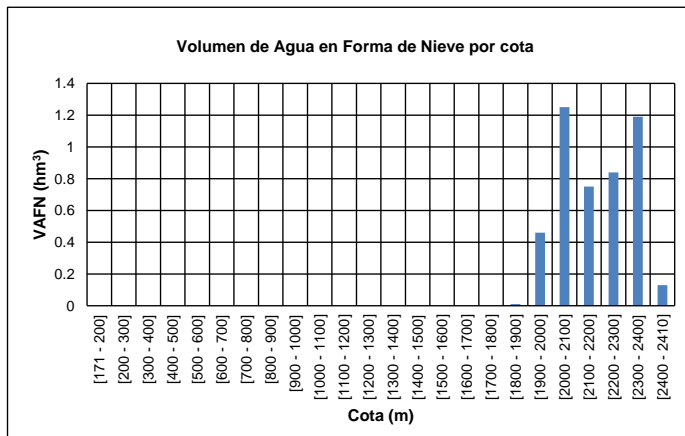
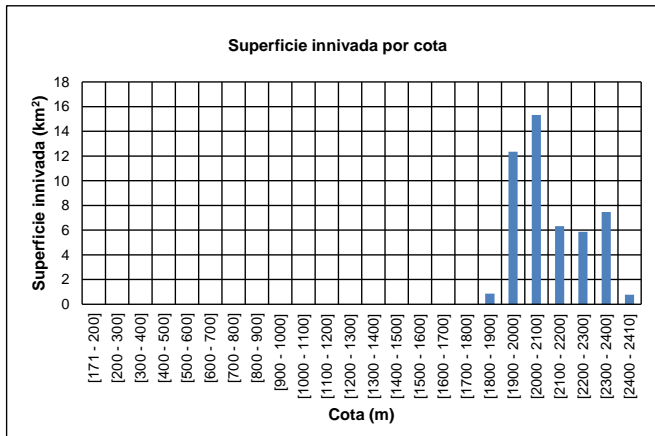
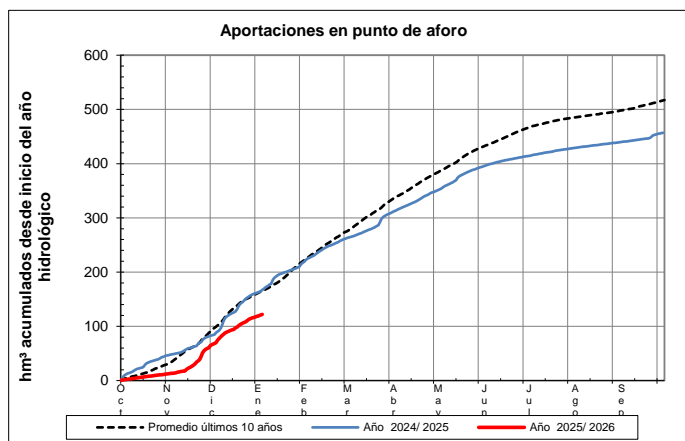
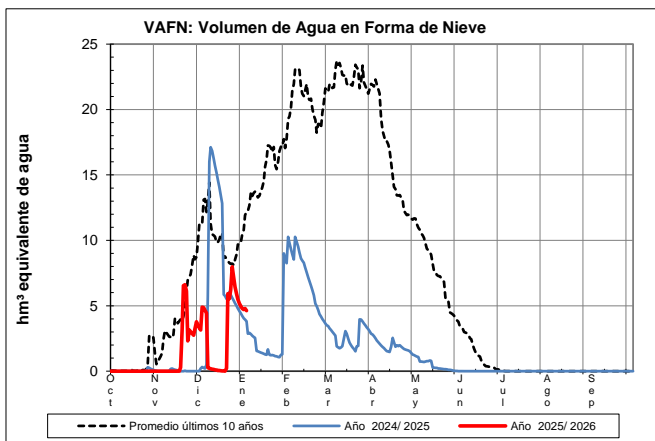
Fecha: 04/01/2026

Cota de inicio de nieve (m): 1857.00

Superficie total innivada (km<sup>2</sup>): 48.97

Altura equivalente de agua media (mm): 94.64

Volumen de agua en forma de nieve (hm<sup>3</sup>): 4.63

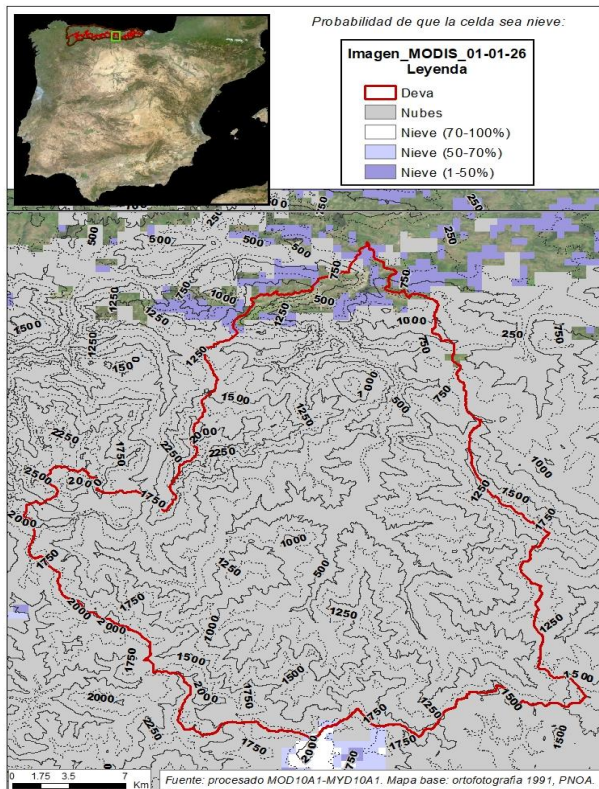




## EVOLUCIÓN DE LA RESERVA DE NIEVE Y APORTACIONES EN EL ÁMBITO DE LA CONFEDERACIÓN HIDROGRÁFICA DEL CANTÁBRICO

Fecha del informe: 04/01/2026

### DEVA EN PEÑAMELLERA BAJA



### DEVA EN PEÑAMELLERA BAJA

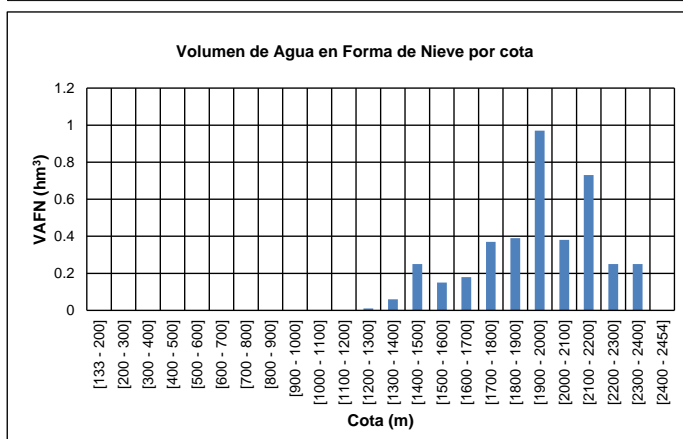
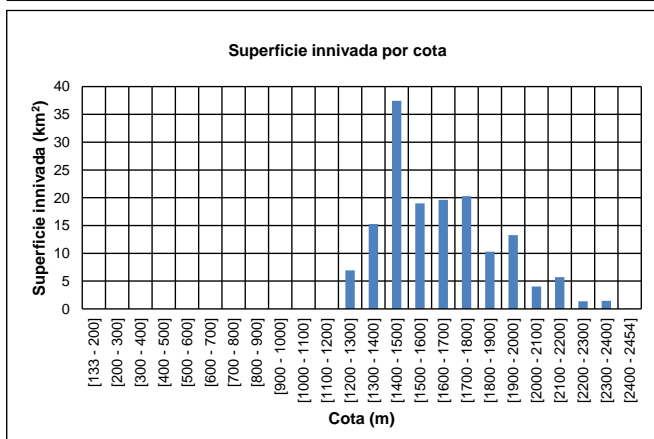
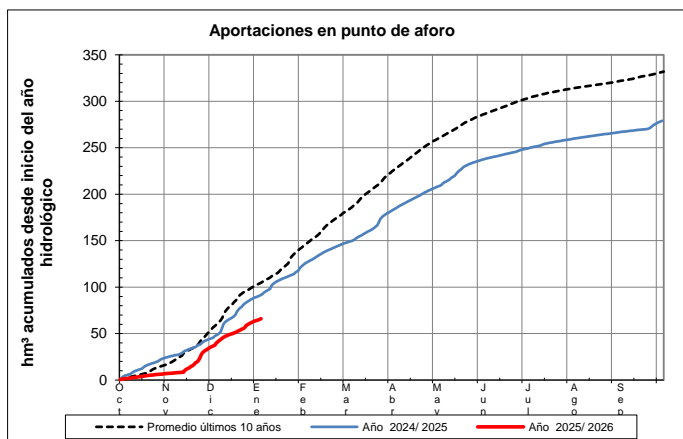
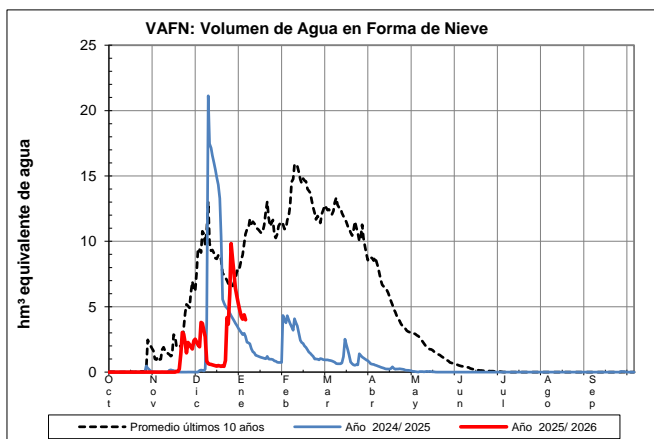
Fecha: 04/01/2026

Cota de inicio de nieve (m): 1260.00

Superficie total innivada (km<sup>2</sup>): 154.67

Altura equivalente de agua media (mm): 25.82

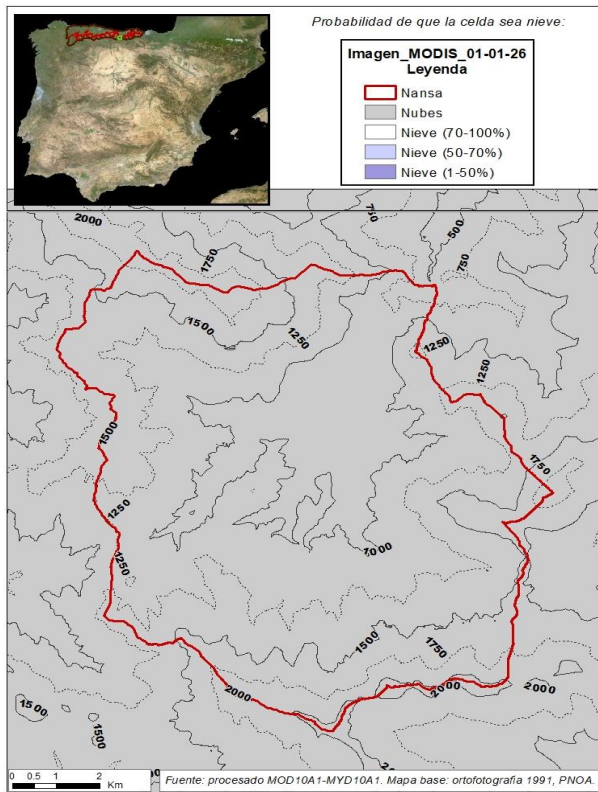
Volumen de agua en forma de nieve (hm<sup>3</sup>): 3.99



## EVOLUCIÓN DE LA RESERVA DE NIEVE Y APORTACIONES EN EL ÁMBITO DE LA CONFEDERACIÓN HIDROGRÁFICA DEL CANTÁBRICO

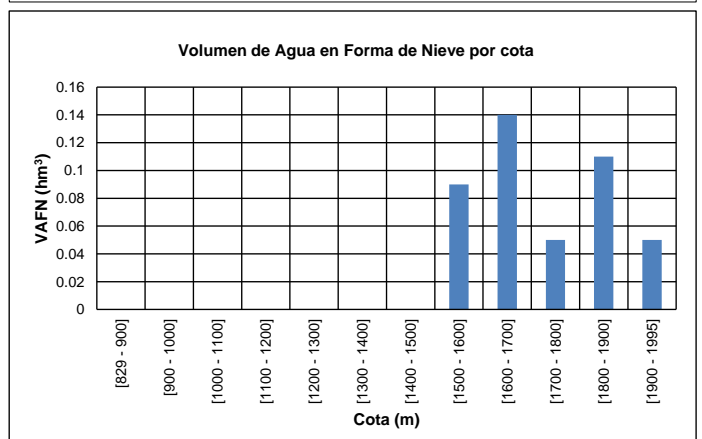
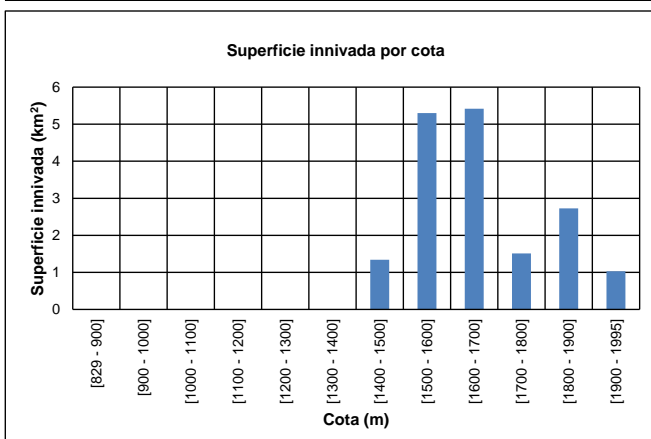
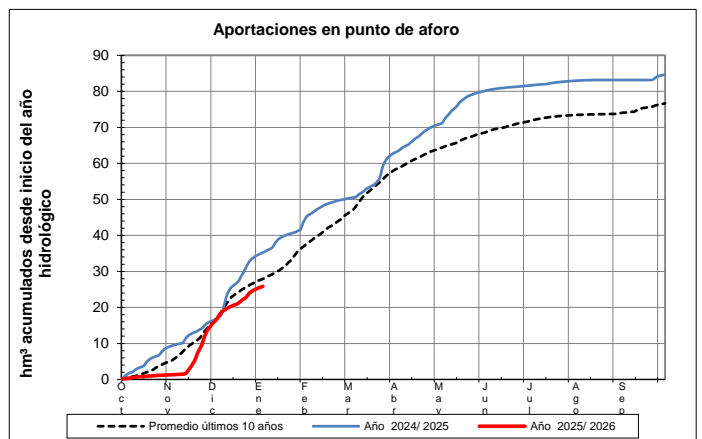
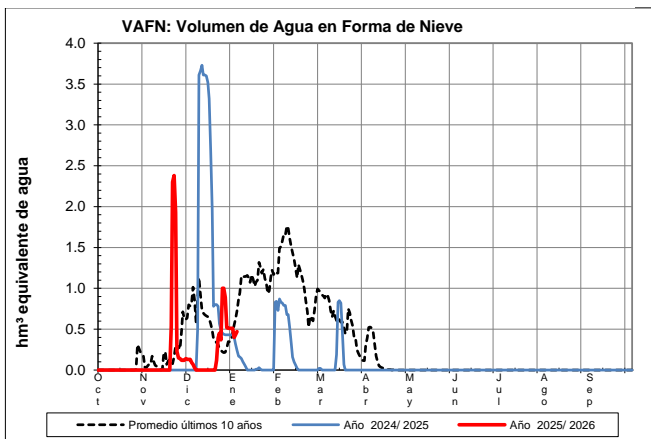
Fecha del informe: 04/01/2026

### NANSA EN EMBALSE DE LA COHÍLLA



#### NANSA EN EMBALSE DE LA COHÍLLA

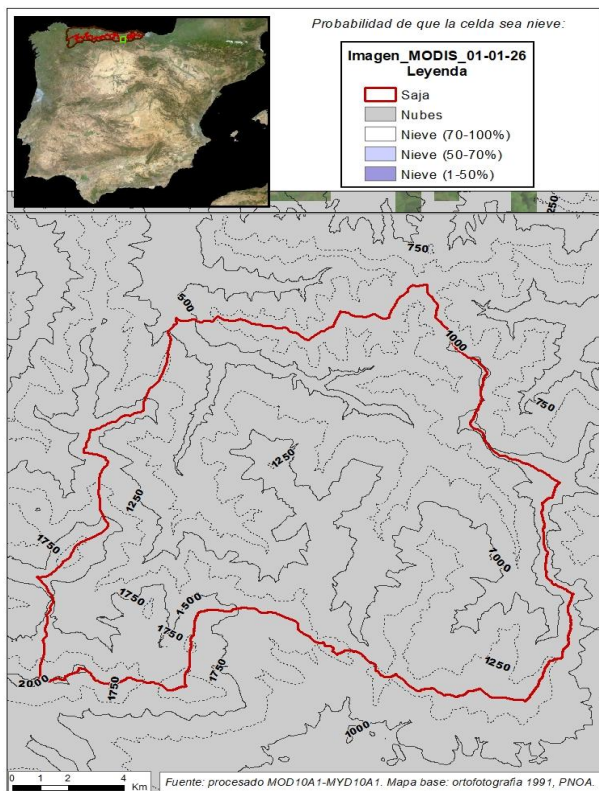
Fecha:	04/01/2026
Cota de inicio de nieve (m):	1473.00
Superficie total innivada (km <sup>2</sup> ):	17.32
Altura equivalente de agua media (mm):	25.34
Volumen de agua en forma de nieve (hm <sup>3</sup> ):	0.44



## EVOLUCIÓN DE LA RESERVA DE NIEVE Y APORTACIONES EN EL ÁMBITO DE LA CONFEDERACIÓN HIDROGRÁFICA DEL CANTÁBRICO

Fecha del informe: 04/01/2026

### SAJA EN FRESNEDA



### SAJA EN FRESNEDA

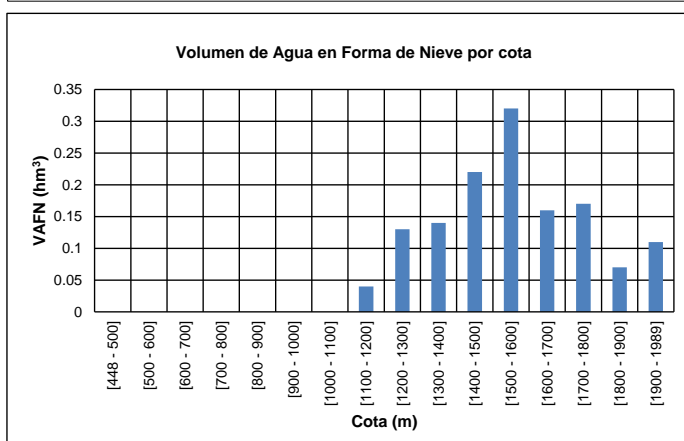
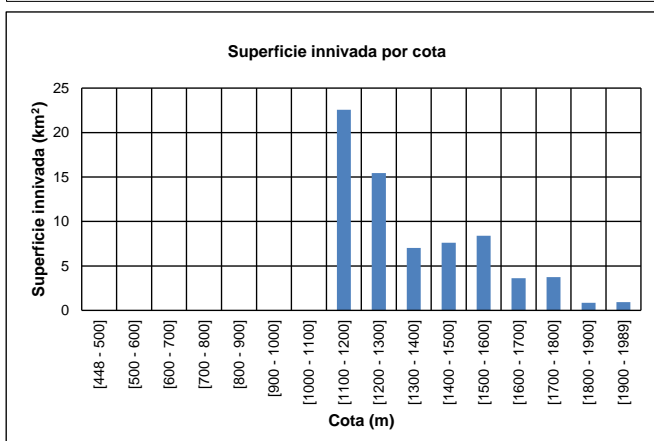
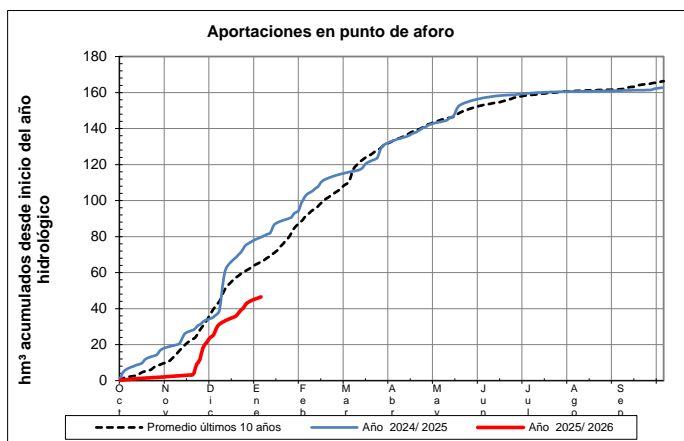
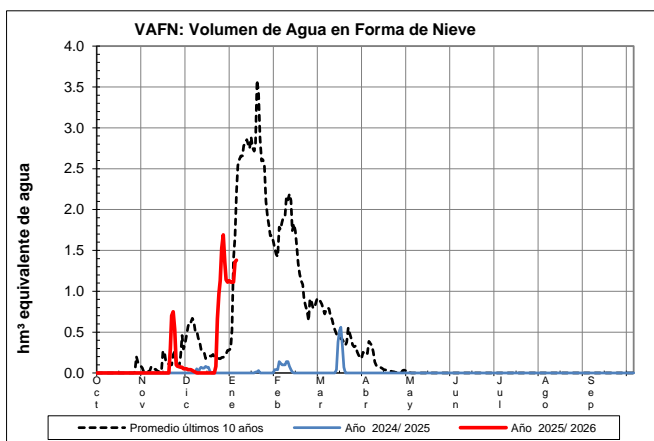
Fecha: 04/01/2026

Cota de inicio de nieve (m): 1108.00

Superficie total innivada (km<sup>2</sup>): 70.11

Altura equivalente de agua media (mm): 19.37

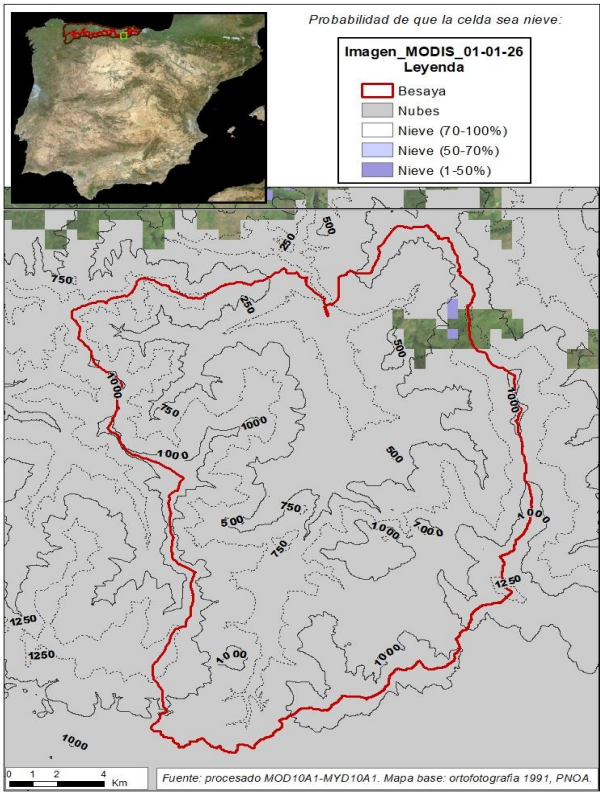
Volumen de agua en forma de nieve (hm<sup>3</sup>): 1.36





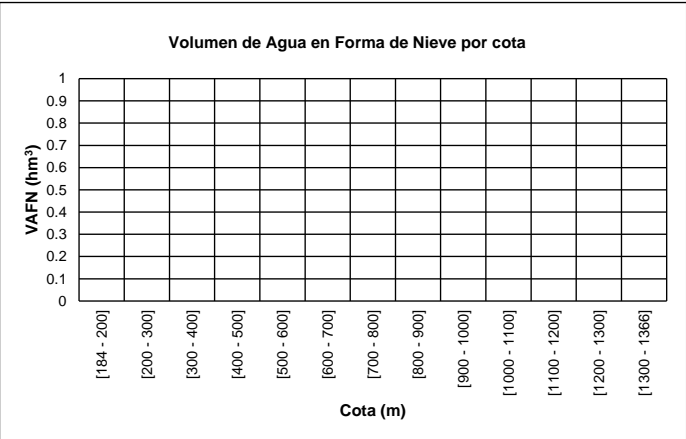
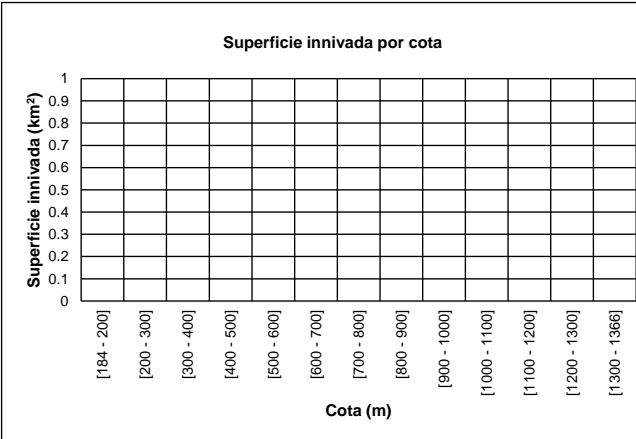
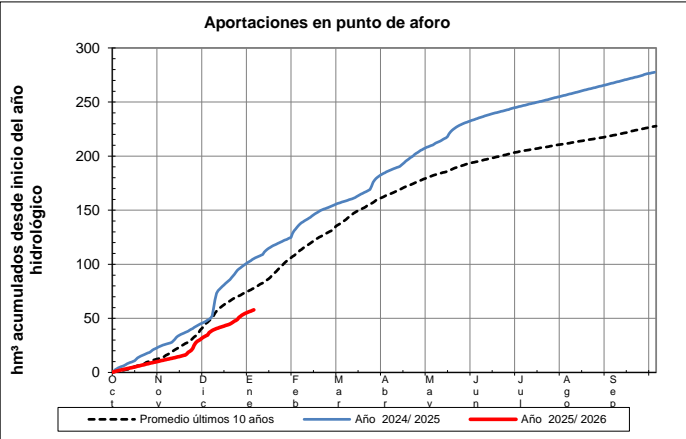
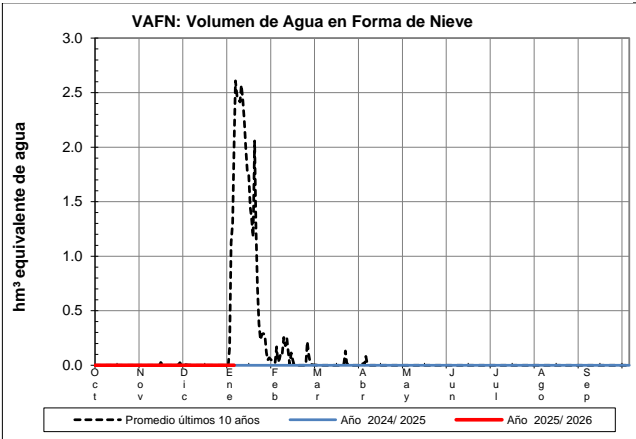
EVOLUCIÓN DE LA RESERVA DE NIEVE Y APORTACIONES EN EL  
ÁMBITO DE LA CONFEDERACIÓN HIDROGRÁFICA DEL CANTÁBRICO  
Fecha del informe: 04/01/2026

BESAYA EN EMBALSE DE SOMAHOZ



BESAYA EN EMBALSE DE SOMAHOZ

Fecha:	04/01/2026
Cota de inicio de nieve (m):	Dato no disponible
Superficie total innivada (km <sup>2</sup> ):	0.00
Altura equivalente de agua media (mm):	0.00
Volumen de agua en forma de nieve (hm <sup>3</sup> ):	0.00

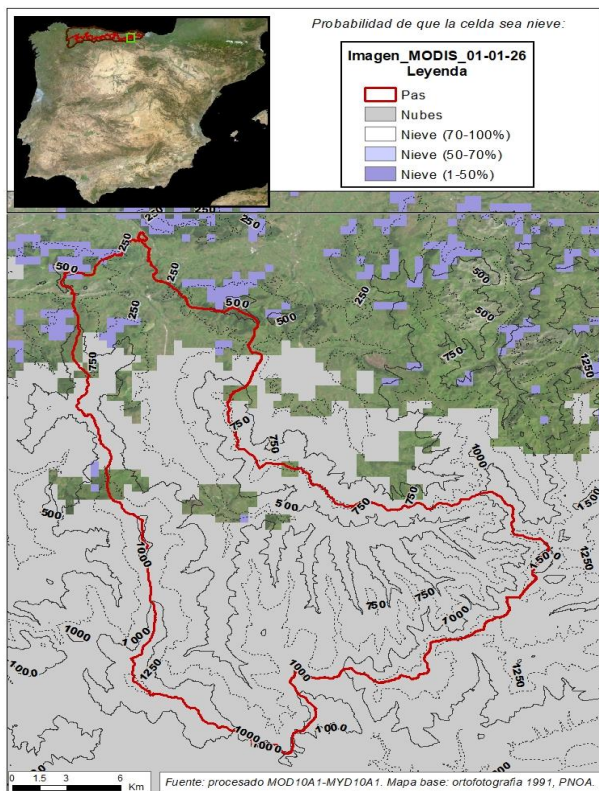




## EVOLUCIÓN DE LA RESERVA DE NIEVE Y APORTACIONES EN EL ÁMBITO DE LA CONFEDERACIÓN HIDROGRÁFICA DEL CANTÁBRICO

Fecha del informe: 04/01/2026

### PAS EN PUENTE VIESGO



#### PAS EN PUENTE VIESGO

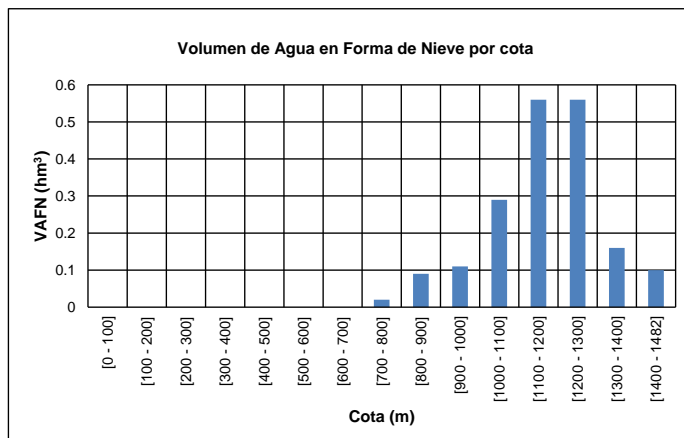
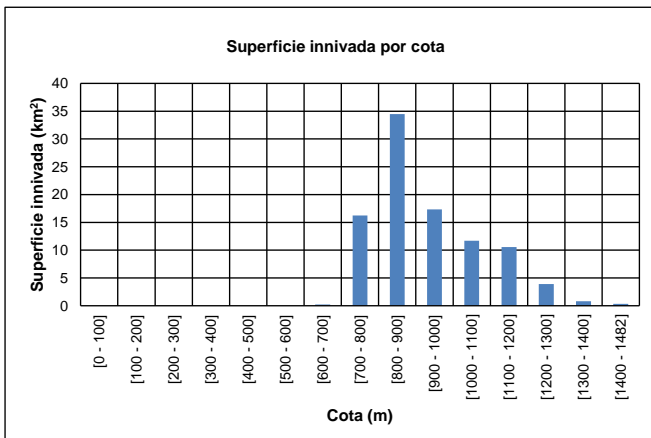
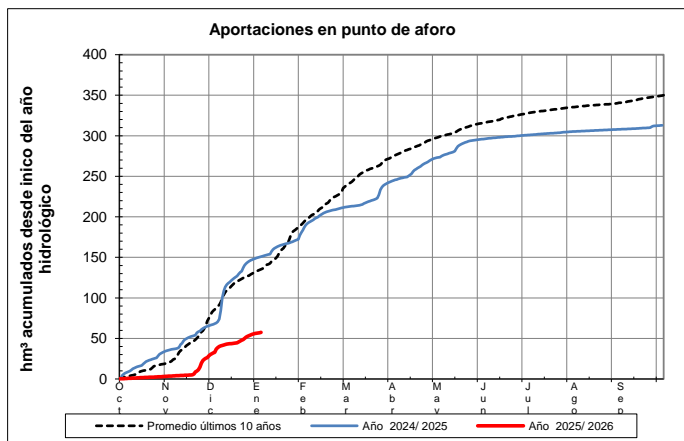
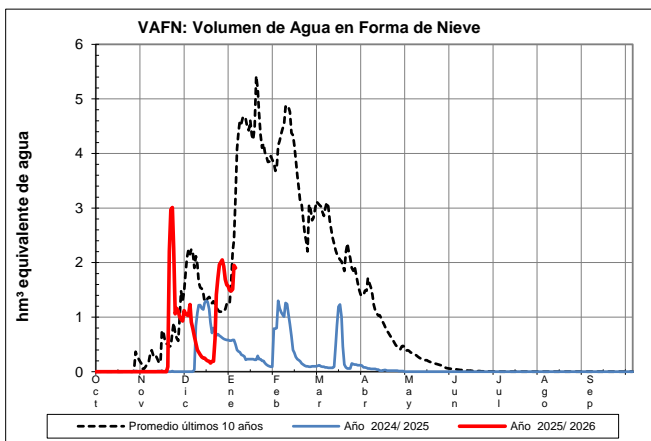
Fecha: 04/01/2026

Cota de inicio de nieve (m): 693.00

Superficie total innivada (km<sup>2</sup>): 95.52

Altura equivalente de agua media (mm): 19.87

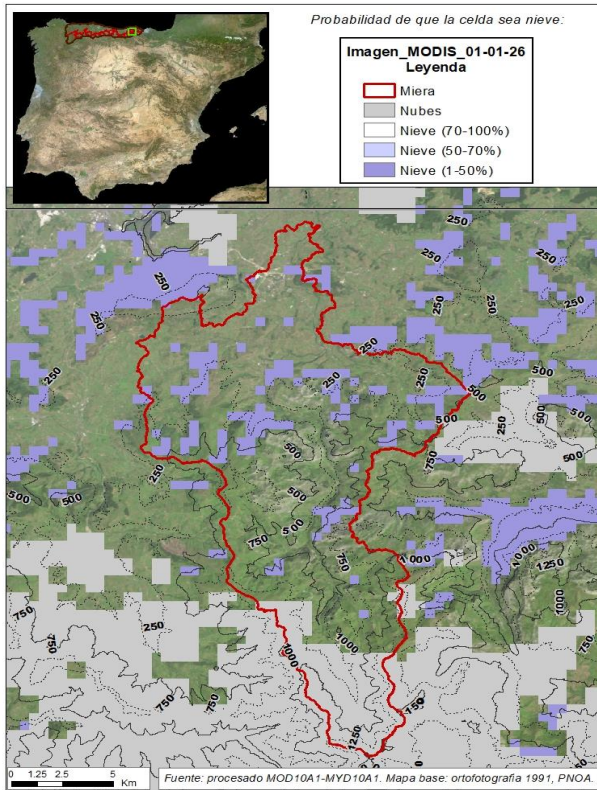
Volumen de agua en forma de nieve (hm<sup>3</sup>): 1.90



## EVOLUCIÓN DE LA RESERVA DE NIEVE Y APORTACIONES EN EL ÁMBITO DE LA CONFEDERACIÓN HIDROGRÁFICA DEL CANTÁBRICO

Fecha del informe: 04/01/2026

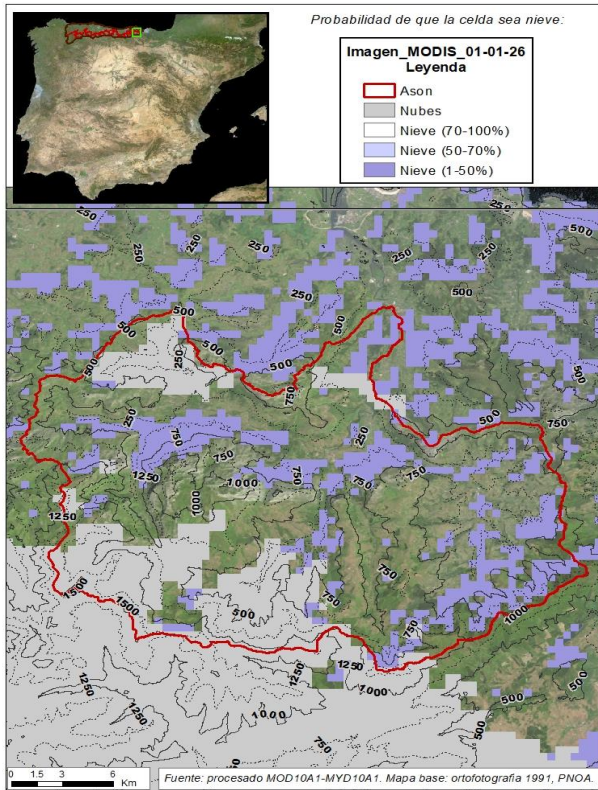
### MIERA EN PUENTE AGÜERO



## EVOLUCIÓN DE LA RESERVA DE NIEVE Y APORTACIONES EN EL ÁMBITO DE LA CONFEDERACIÓN HIDROGRÁFICA DEL CANTÁBRICO

Fecha del informe: 04/01/2026

### ASÓN EN AMPUERO



#### ASÓN EN AMPUERO

Fecha:	04/01/2026
Cota de inicio de nieve (m):	796.00
Superficie total innivada (km <sup>2</sup> ):	93.20
Altura equivalente de agua media (mm):	16.14
Volumen de agua en forma de nieve (hm <sup>3</sup> ):	1.50

