

# Evolución de la reserva de nieve (Modelo hidrológico ASTER®)



## Confederación Hidrográfica del Duero

13 de enero de 2026

**Datos provisionales sujetos a revisión**

**SECRETARÍA DE ESTADO DE MEDIO  
AMBIENTE.**

**DIRECCIÓN GENERAL DEL AGUA**

Catálogo de Publicaciones de la  
Administración General del Estado:  
<http://publicacionesoficiales.boe.es/>

**N.I.P.O.: 665-20-095-4**

**SUBDIRECCIÓN  
GENERAL DE PROTECCIÓN DE LAS  
AGUAS Y GESTIÓN DE RIESGOS**

**ÁREA DE INFORMACIÓN  
HIDROLÓGICA**

Fernando Pastor Argüello

Teresa Maestro Villarroya

Beatriz Fondevila Garcinuño

Carlos González Trabanco

Para cualquier sugerencia póngase en  
contacto con:

Plaza San Juan de la Cruz 10  
Despacho C-708  
28071 Madrid

Teléfonos: 91 597 54 43

Correo electrónico:  
[hidrologia@miteco.es](mailto:hidrologia@miteco.es)

El informe de Evolución de Recursos  
Nivales puede ser consultado en:  
<https://www.miteco.gob.es/es/agua/temas/evaluacion-de-los-recursos-hidricos/ERHIN/>

## RESUMEN

[Evolución de las reservas nivales](#)

EVOLUCIÓN DE LA RESERVA DE NIEVE Y APORTACIONES EN EL  
ÁMBITO DE LA CONFEDERACIÓN HIDROGRÁFICA DEL DUERO

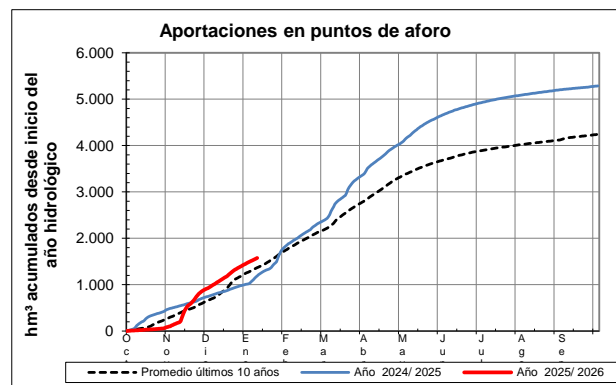
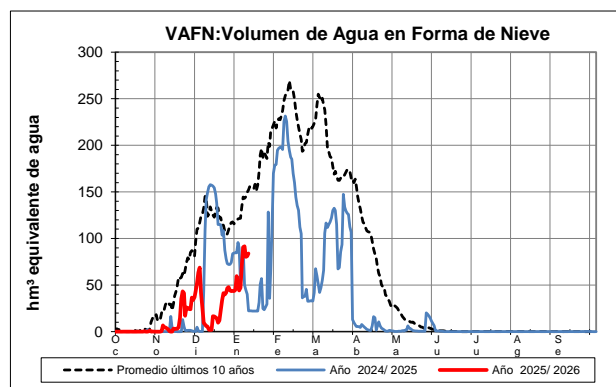
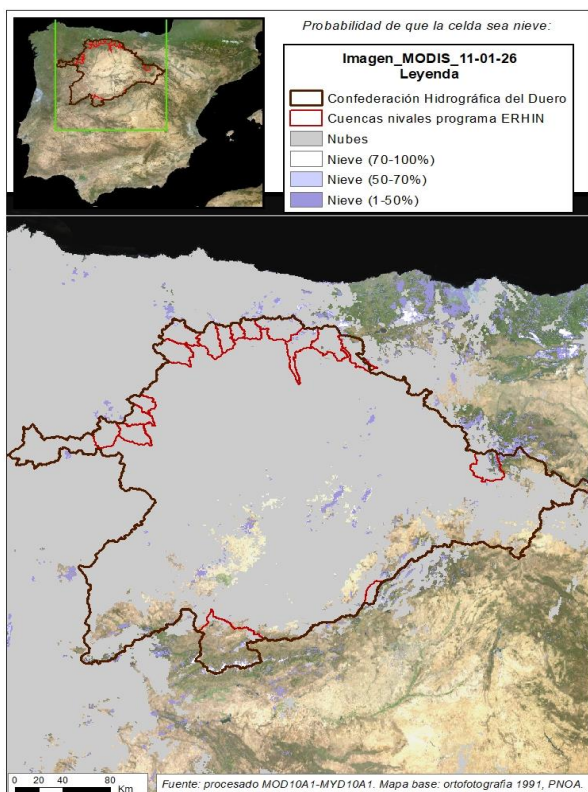
Fecha del informe: 10/01/2026

CUENCA		(*) ESTADO A: 10/01/2026			
		Superficie de la cuenca	Superficie innivada (1)	VAFN (2)	Aportaciones (3)
Sistema	Pto. de control	(km²)	(km²)	(hm³)	(hm³)
Cordillera Cantábrica	Tera en Puebla de Sanabria	426,9	99,6	2,5	153,2
	Negro en Santa Eulalia del río	376,5	41,3	1,3	75,3
	Eria en Morla	281,2	118,3	2,0	34,7
	Duerna en Puente Velilla	247,9	9,1	0,1	18,0
	Omañas en San Martín	483,4	332,0	6,0	46,9
	Luna en Barrios de Luna	496,0	439,2	11,6	101,6
	Bernesga en Cuadros	406,7	243,6	2,5	60,2
	Torio en Pardavé	260,7	167,9	5,2	50,7
	Curueño en Caldas de Nocedo	154,4	151,8	5,6	54,7
	Porma en Embalse de Juan Benet	250,4	244,6	5,8	77,1
	Esla en Riaño	593,4	550,8	22,4	202,8
	Carrión en Celadilla	491,5	341,1	5,1	54,6
	Pisuerga en A. de Campo	548,1	285,3	3,0	66,4
	Rubagón en Camesa	374,6	355,2	4,8	79,5
Sistema Central	Eresma en Embalse del Pontón Alto	152,5	19,8	0,3	19,9
	Tormes en Santa Teresa	1.851,7	120,0	3,5	334,2
TOTAL		7.395,9	3.519,5	82,0	1.429,7

(1) Superficie innivada calculada a partir del modelo ASTER

(2) Volumen de Agua en Forma de Nieve (VAFN) calculado a partir del modelo ASTER

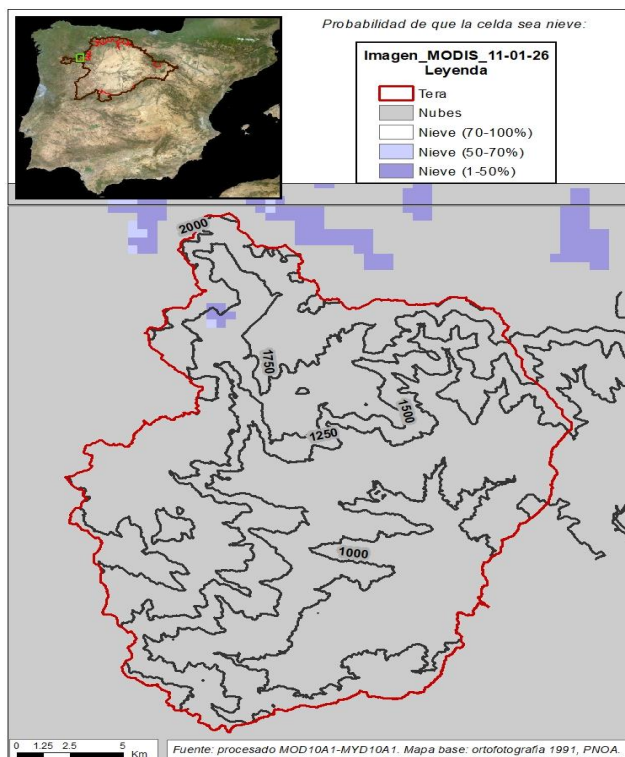
(3) Aportaciones observadas en los puntos de aforo utilizados como puntos de cierre



## EVOLUCIÓN DE LA RESERVA DE NIEVE Y APORTACIONES EN EL ÁMBITO DE LA CONFEDERACIÓN HIDROGRÁFICA DEL DUERO

Fecha del informe: 10/01/2026

### TERA EN PUEBLA DE SANABRIA



### TERA EN PUEBLA DE SANABRIA

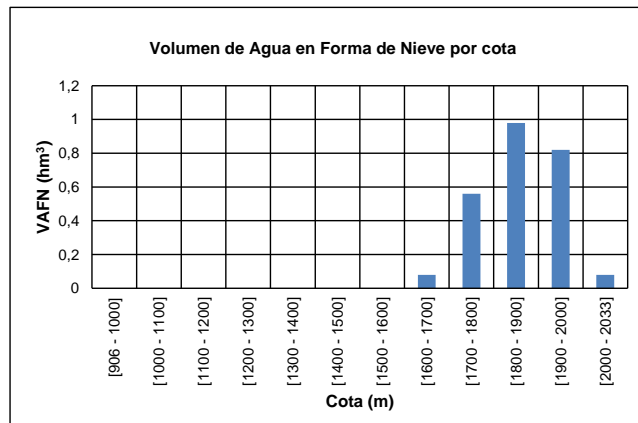
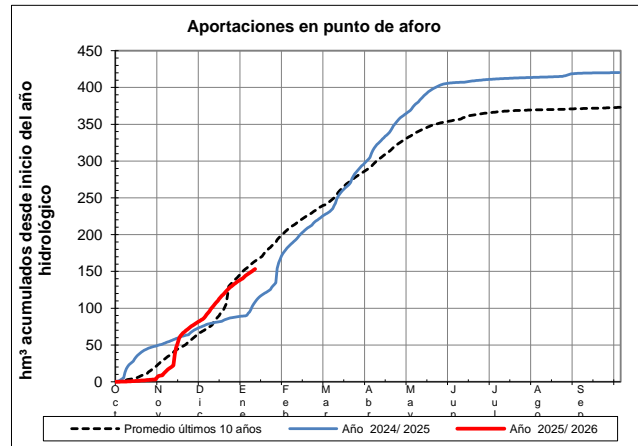
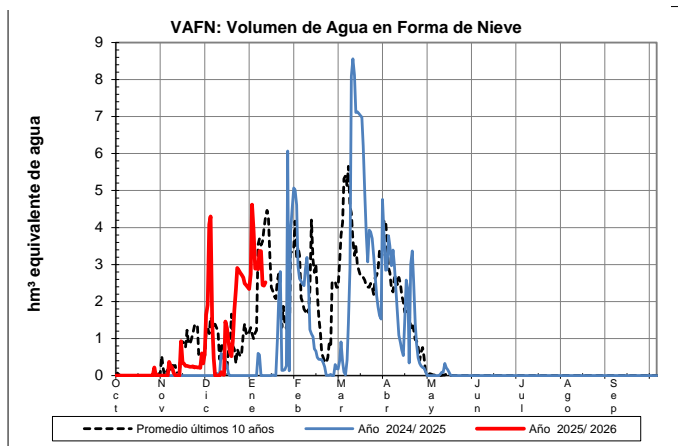
Fecha: 10/01/2026

Cota de inicio de nieve (m): 1657,00

Superficie total innivada (km<sup>2</sup>): 99,58

Altura equivalente de agua media (mm): 25,34

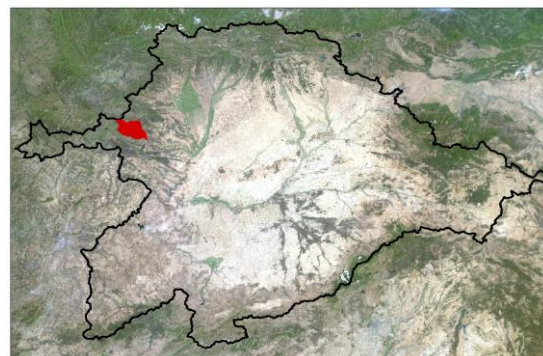
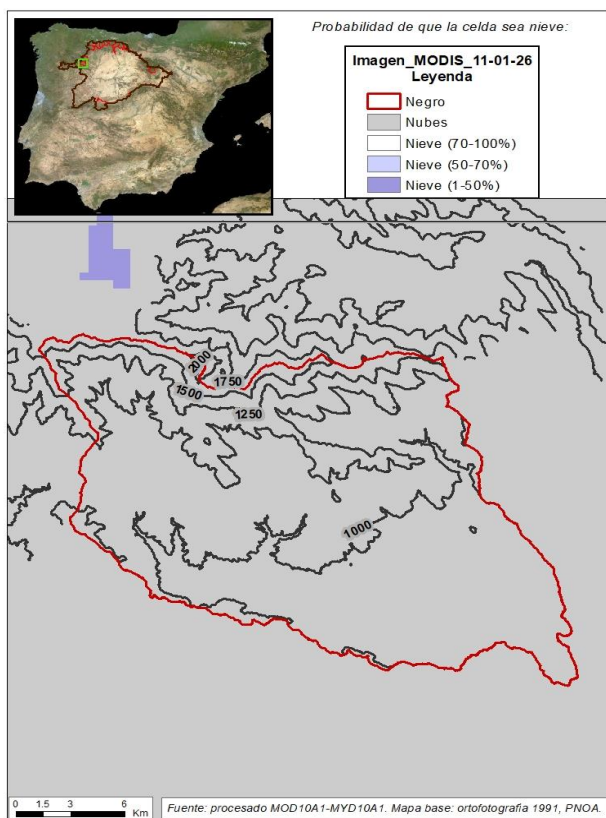
Volumen de agua en forma de nieve (hm<sup>3</sup>): 2,52



EVOLUCIÓN DE LA RESERVA DE NIEVE Y APORTACIONES EN EL  
ÁMBITO DE LA CONFEDERACIÓN HIDROGRÁFICA DEL DUERO

Fecha del informe: 10/01/2026

NEGRO EN SANTA EULALIA DEL RÍO



NEGRO EN SANTA EULALIA DEL RÍO

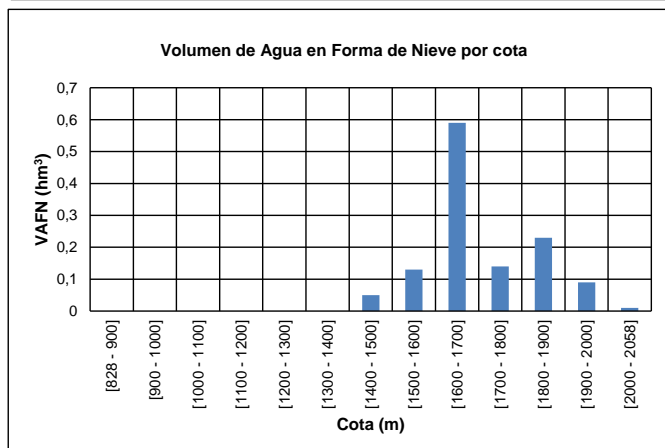
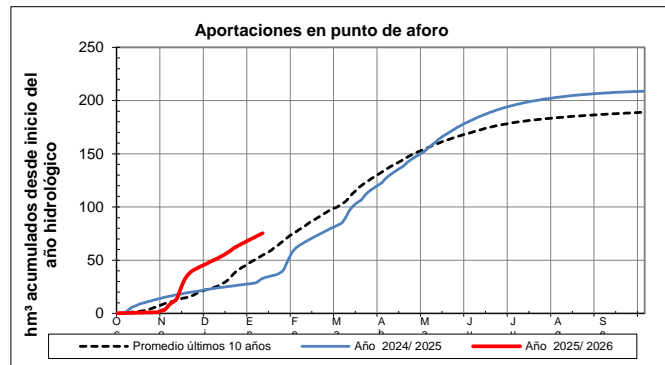
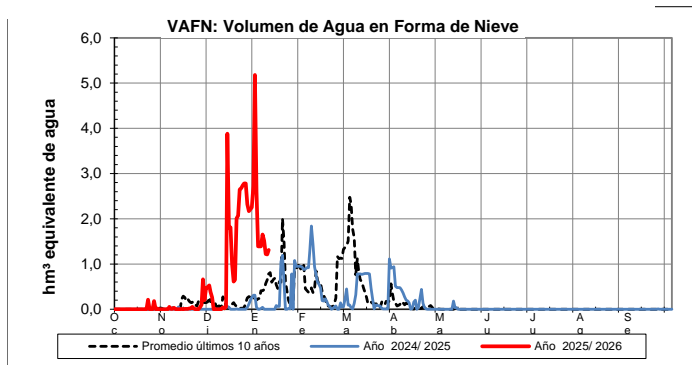
Fecha: 10/01/2026

Cota de inicio de nieve (m): 1384,00

Superficie total innivada (km<sup>2</sup>): 41,27

Altura equivalente de agua media (mm): 29,83

Volumen de agua en forma de nieve (hm<sup>3</sup>): 1,23

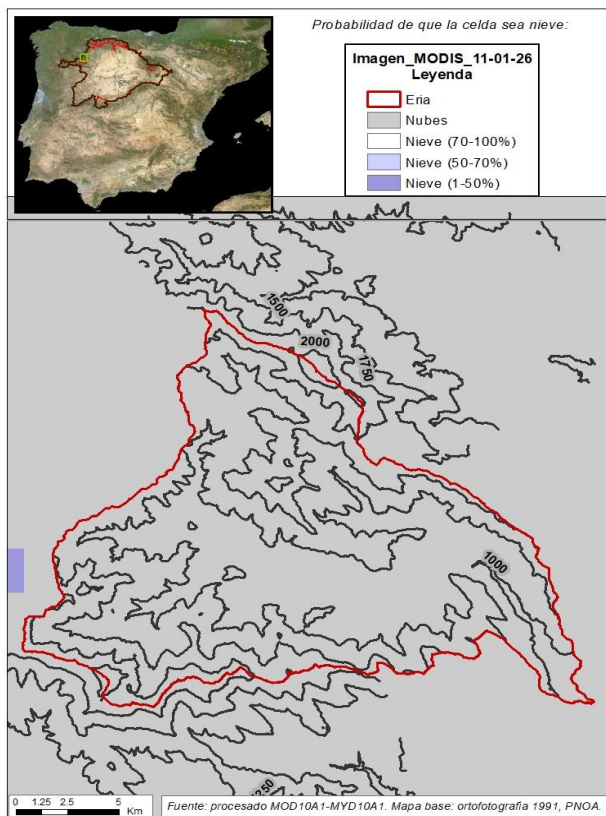




## EVOLUCIÓN DE LA RESERVA DE NIEVE Y APORTACIONES EN EL ÁMBITO DE LA CONFEDERACIÓN HIDROGRÁFICA DEL DUERO

Fecha del informe: 10/01/2026

### ERIA EN MORLA



### ERIA EN MORLA

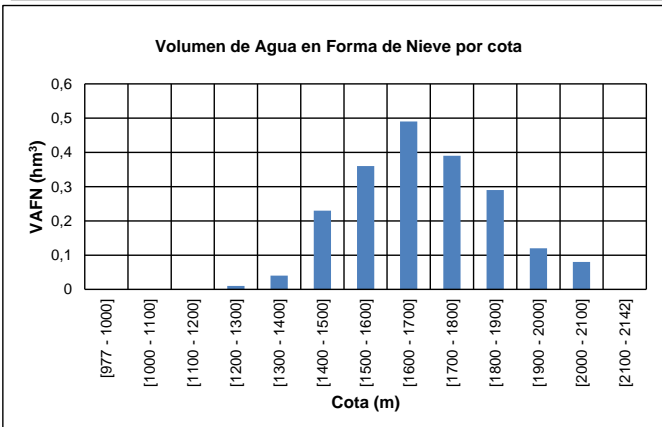
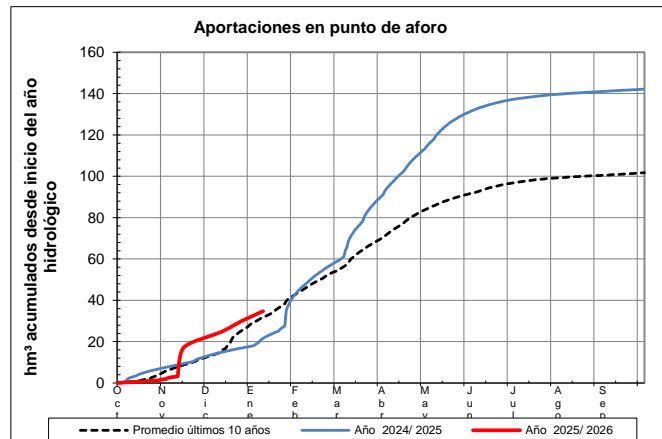
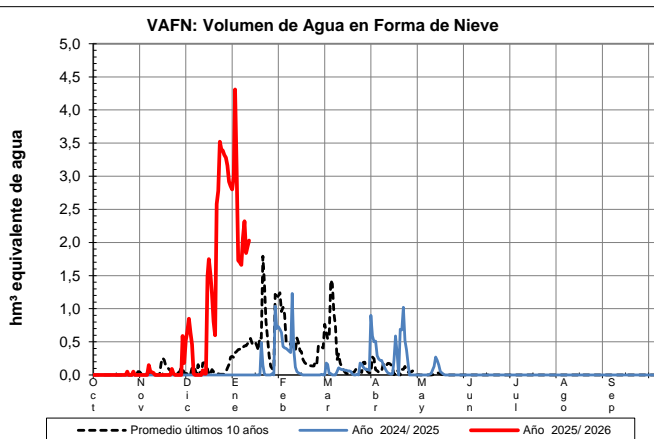
Fecha: 10/01/2026

Cota de inicio de nieve (m): 1245,00

Superficie total innivada (km<sup>2</sup>): 118,32

Altura equivalente de agua media (mm): 17,01

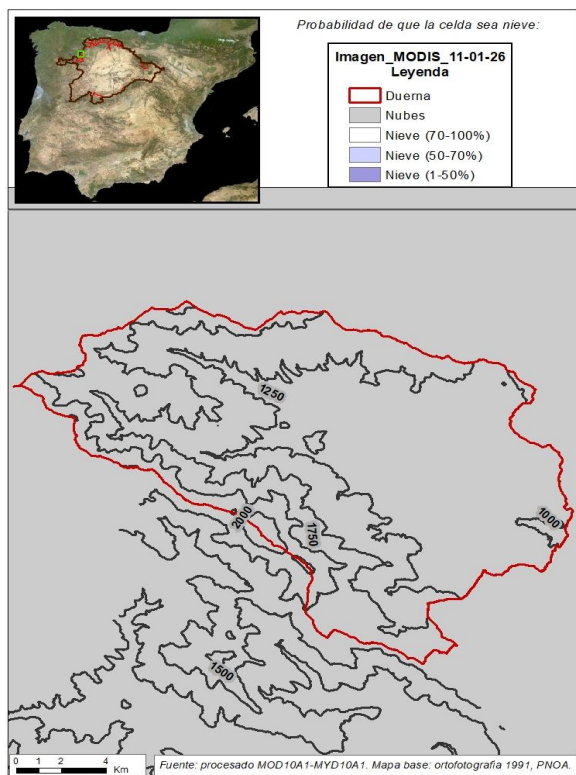
Volumen de agua en forma de nieve (hm<sup>3</sup>): 2,01



## EVOLUCIÓN DE LA RESERVA DE NIEVE Y APORTACIONES EN EL ÁMBITO DE LA CONFEDERACIÓN HIDROGRÁFICA DEL DUERO

Fecha del informe: 10/01/2026

### DUERNA EN PUENTE VELILLA



### DUERNA EN PUENTE VELILLA

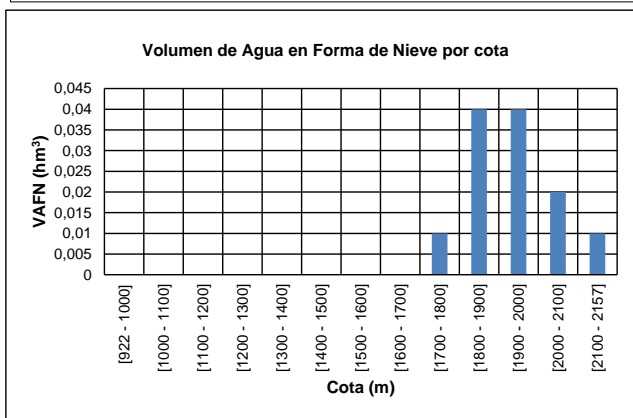
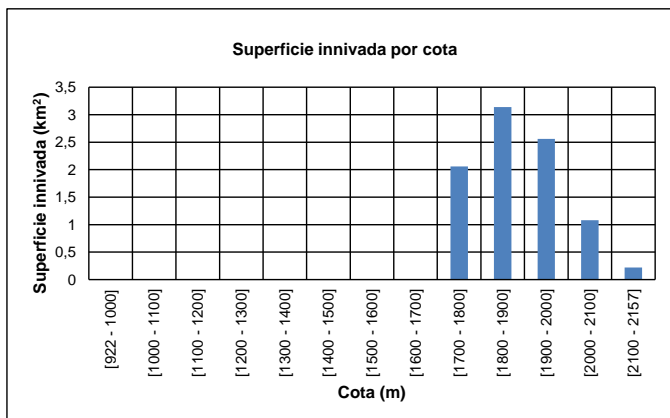
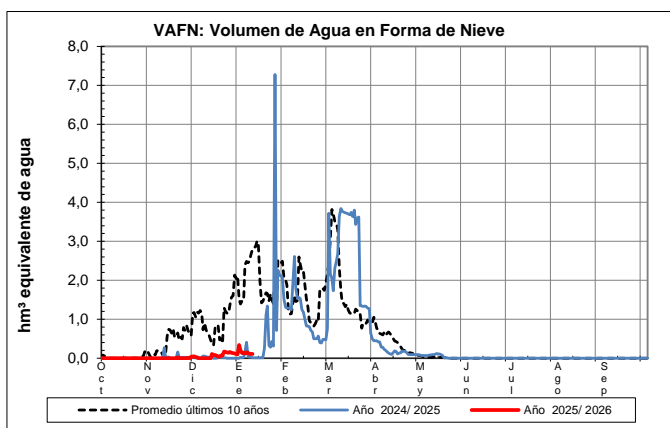
Fecha: 10/01/2026

Cota de inicio de nieve (m): 1746,00

Superficie total innivada (km<sup>2</sup>): 9,05

Altura equivalente de agua media (mm): 12,08

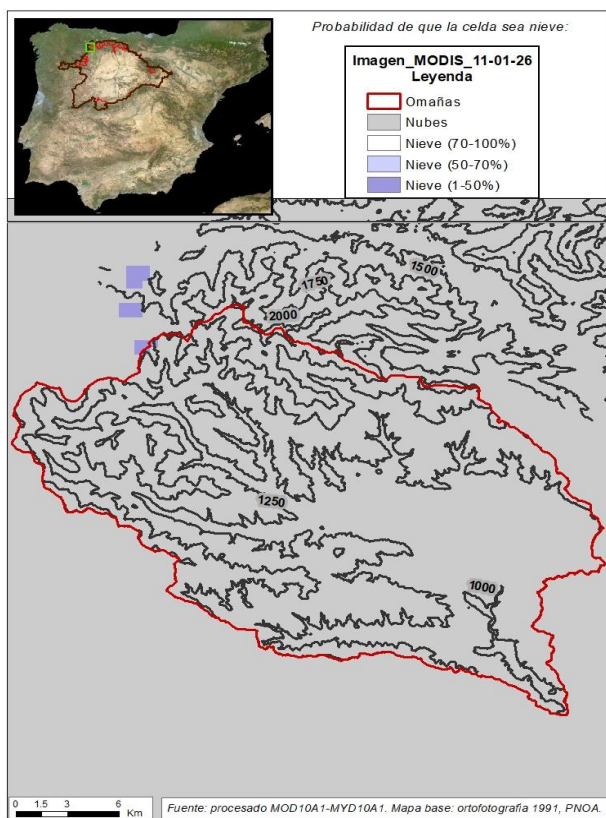
Volumen de agua en forma de nieve (hm<sup>3</sup>): 0,11



## EVOLUCIÓN DE LA RESERVA DE NIEVE Y APORTACIONES EN EL ÁMBITO DE LA CONFEDERACIÓN HIDROGRÁFICA DEL DUERO

Fecha del informe: 10/01/2026

### OMAHÑAS EN SAN MARTÍN



### OMAHÑAS EN SAN MARTÍN

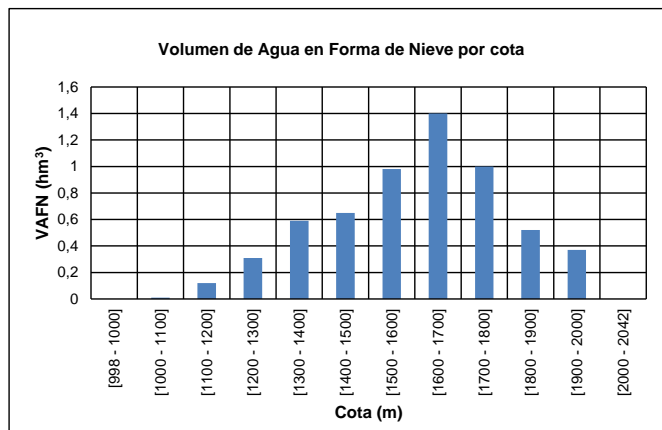
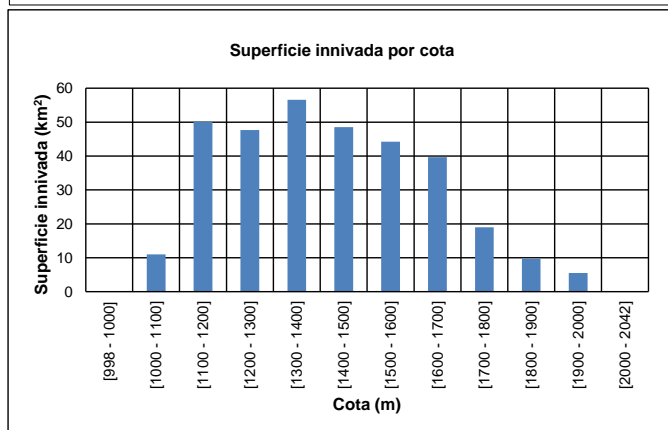
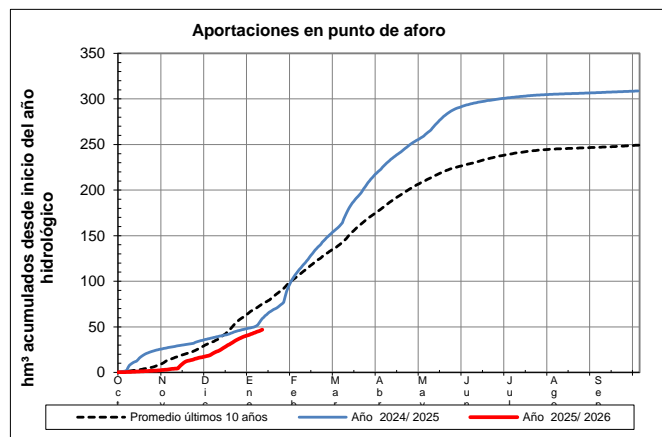
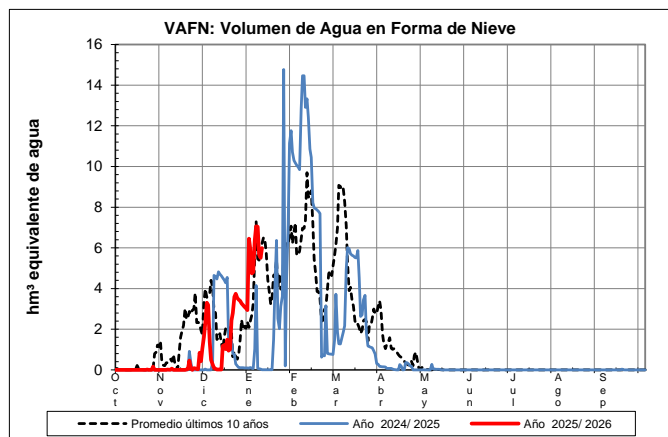
Fecha: 10/01/2026

Cota de inicio de nieve (m): 1073,00

Superficie total innivada (km<sup>2</sup>): 331,98

Altura equivalente de agua media (mm): 17,93

Volumen de agua en forma de nieve (hm<sup>3</sup>): 5,95

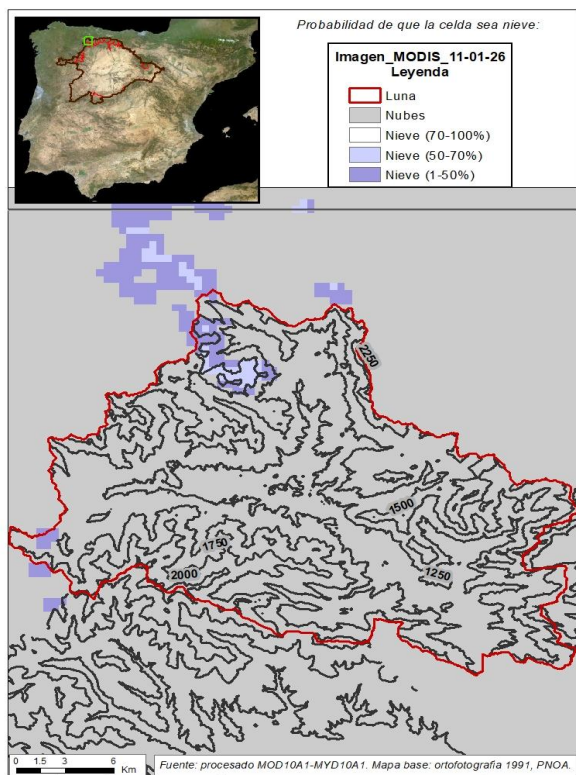




## EVOLUCIÓN DE LA RESERVA DE NIEVE Y APORTACIONES EN EL ÁMBITO DE LA CONFEDERACIÓN HIDROGRÁFICA DEL DUERO

Fecha del informe: 10/01/2026

### LUNA EN EMBALSE DE BARRIOS DE LUNA



### LUNA EN EMBALSE DE BARROS DE LUNA

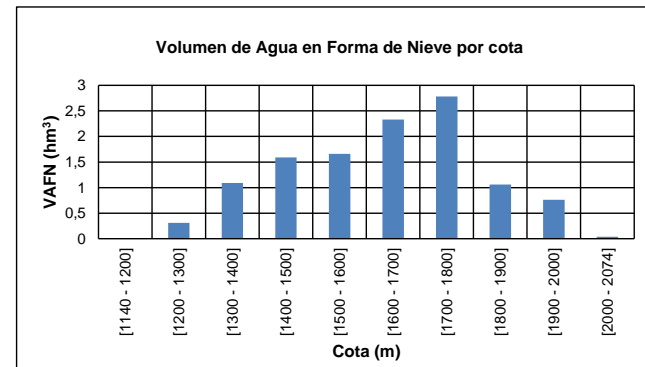
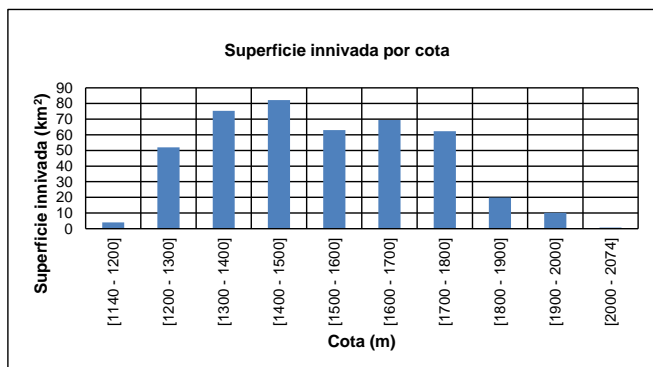
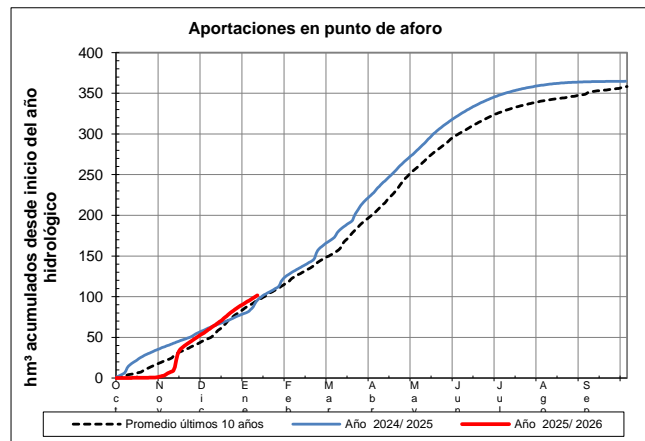
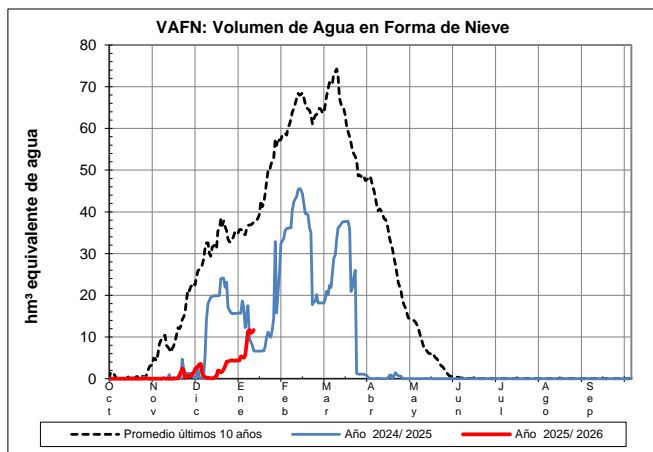
Fecha: 10/01/2026

Cota de inicio de nieve (m): 1175,00

Superficie total innivada (km<sup>2</sup>): 439,21

Altura equivalente de agua media (mm): 26,46

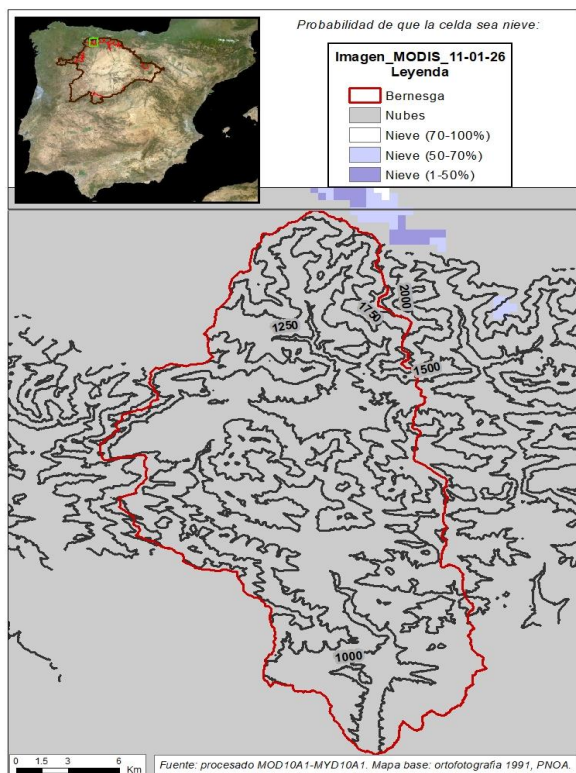
Volumen de agua en forma de nieve (hm<sup>3</sup>): 11,62



## EVOLUCIÓN DE LA RESERVA DE NIEVE Y APORTACIONES EN EL ÁMBITO DE LA CONFEDERACIÓN HIDROGRÁFICA DEL DUERO

Fecha del informe: 10/01/2026

### BERNESGA EN CUADROS



### BERNESGA EN CUADROS

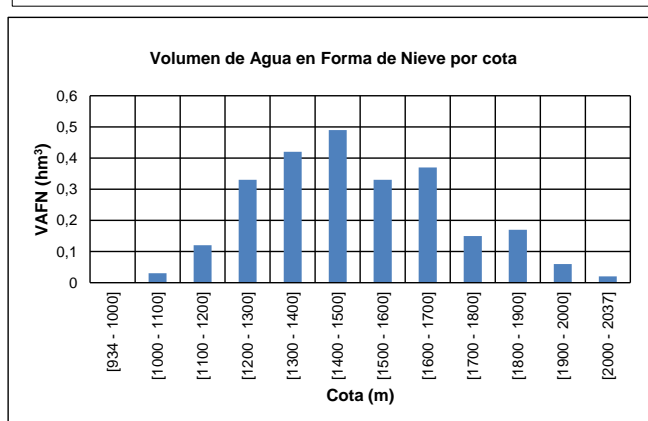
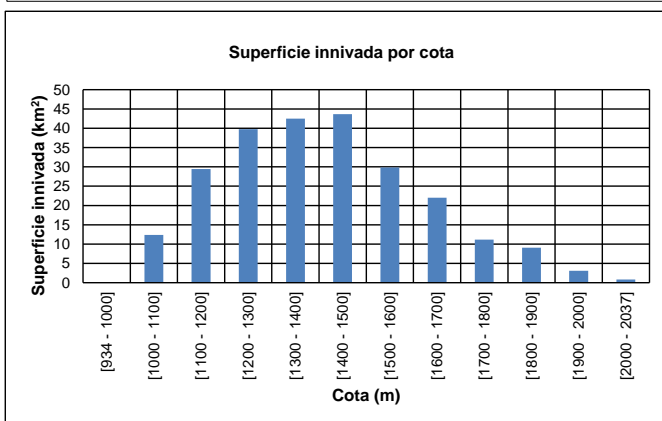
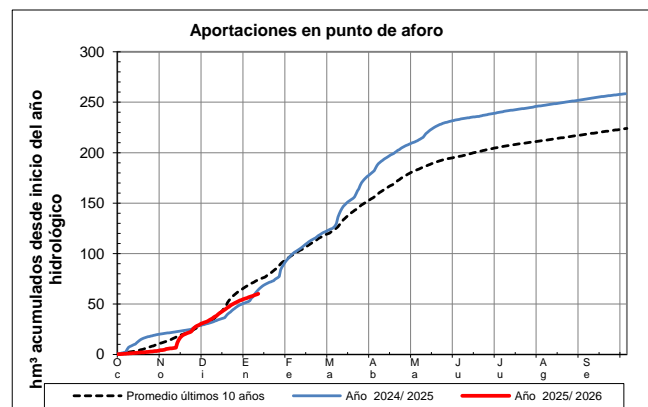
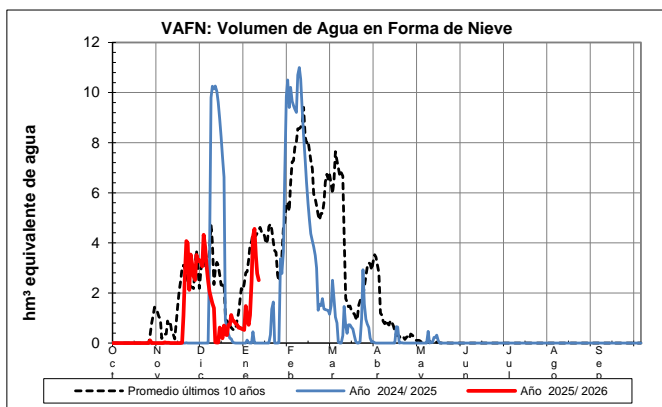
Fecha: 10/01/2026

Cota de inicio de nieve (m): 1009,00

Superficie total innivada (km<sup>2</sup>): 243,65

Altura equivalente de agua media (mm): 10,25

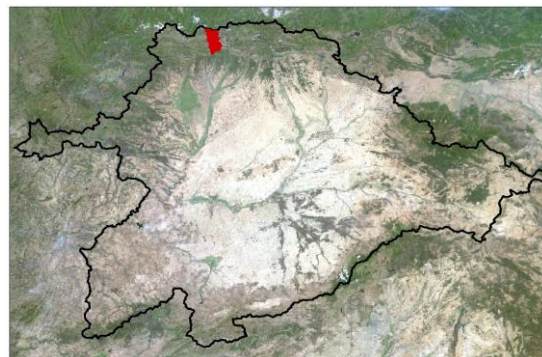
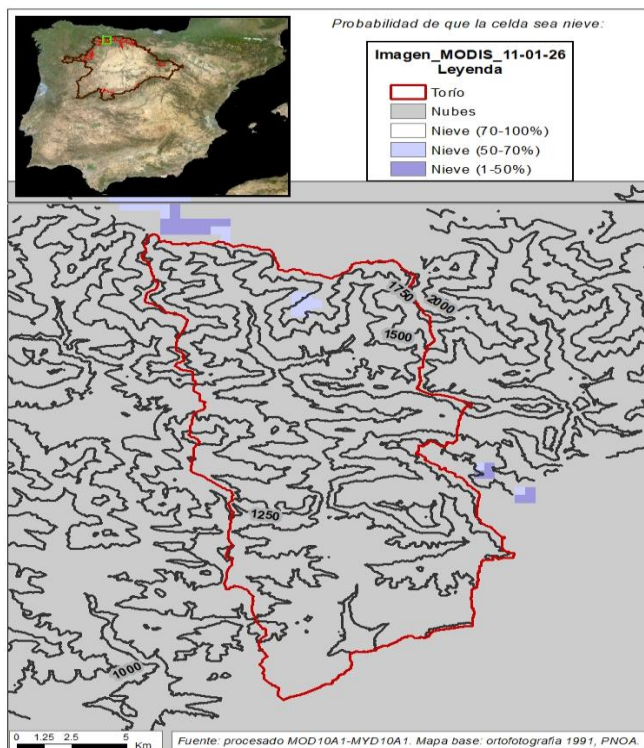
Volumen de agua en forma de nieve (hm<sup>3</sup>): 2,50



## EVOLUCIÓN DE LA RESERVA DE NIEVE Y APORTACIONES EN EL ÁMBITO DE LA CONFEDERACIÓN HIDROGRÁFICA DEL DUERO

Fecha del informe: 10/01/2026

### TORÍO EN PARDAVÉ



### TORÍO EN PARDAVÉ

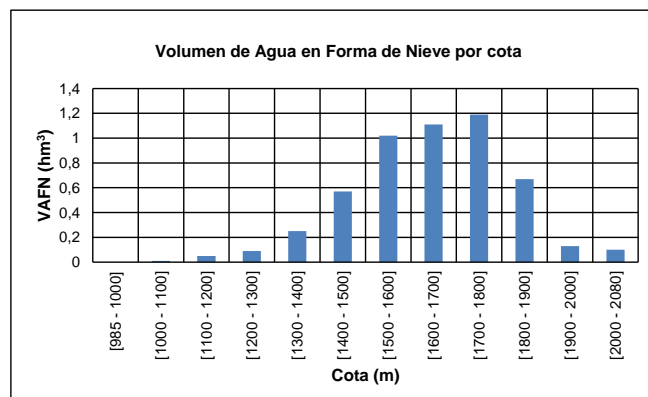
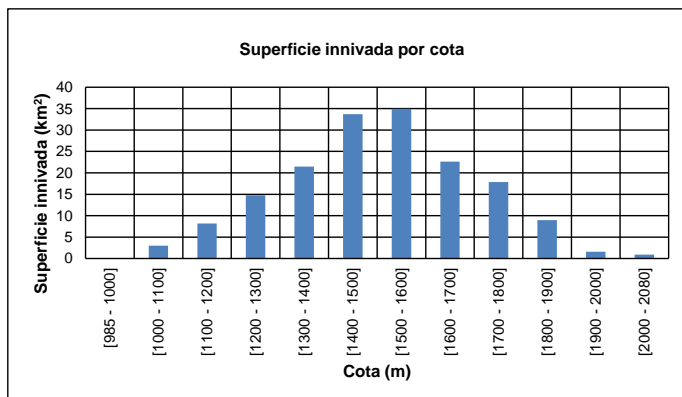
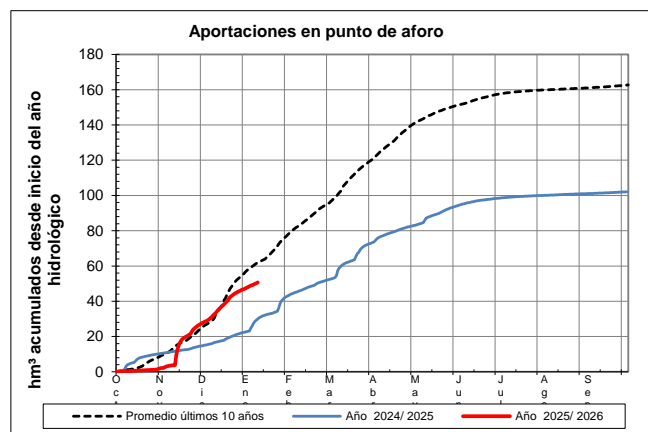
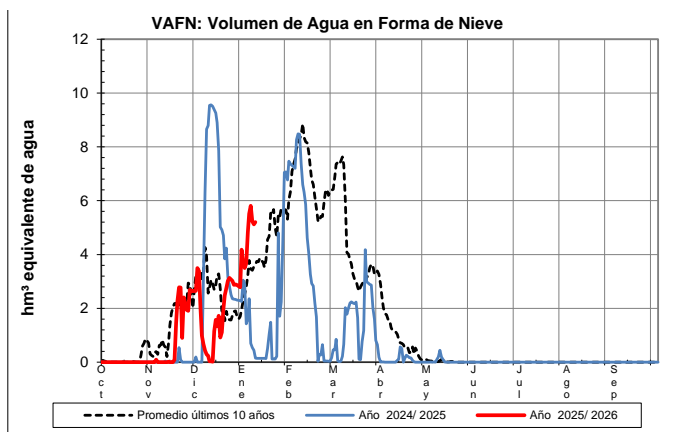
Fecha: 10/01/2026

Cota de inicio de nieve (m): 1081,00

Superficie total innivada (km<sup>2</sup>): 167,92

Altura equivalente de agua media (mm): 30,83

Volumen de agua en forma de nieve (hm<sup>3</sup>): 5,18

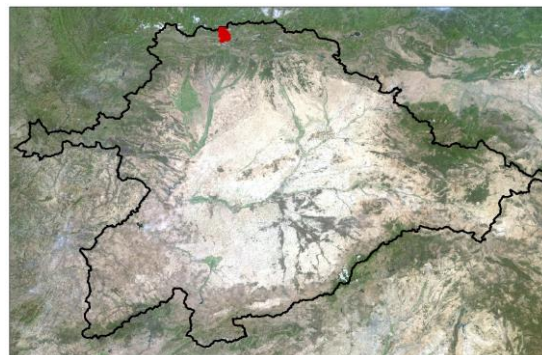
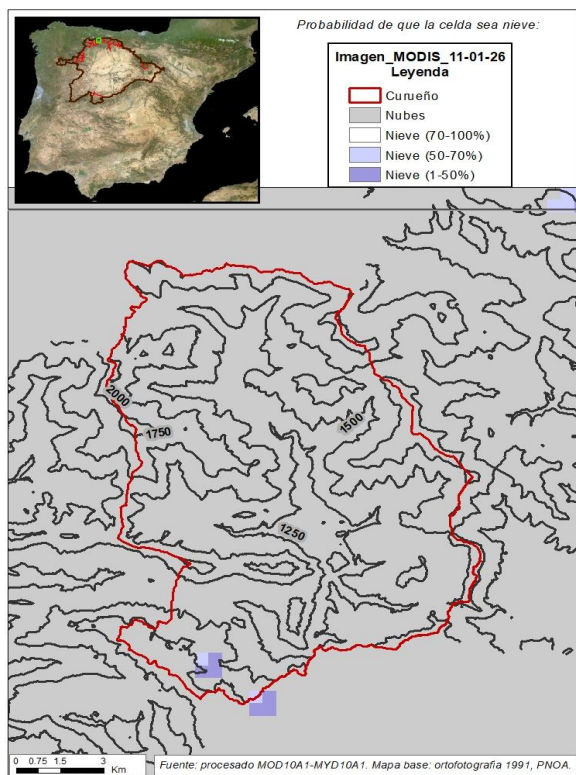




## EVOLUCIÓN DE LA RESERVA DE NIEVE Y APORTACIONES EN EL ÁMBITO DE LA CONFEDERACIÓN HIDROGRÁFICA DEL DUERO

Fecha del informe: 10/01/2026

### CURUEÑO EN CALDAS DE NOCEDO



### CURUEÑO EN CALDAS DE NOCEDO

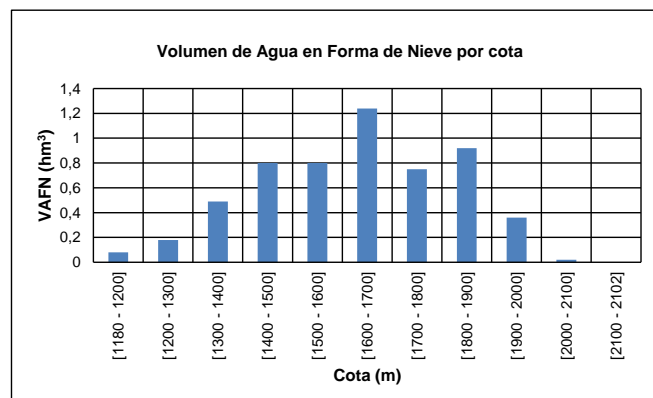
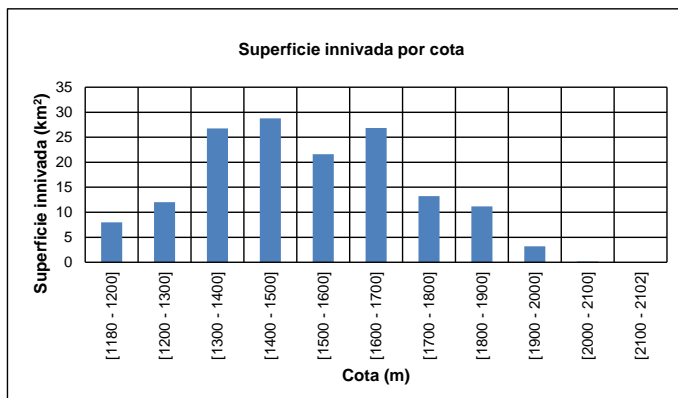
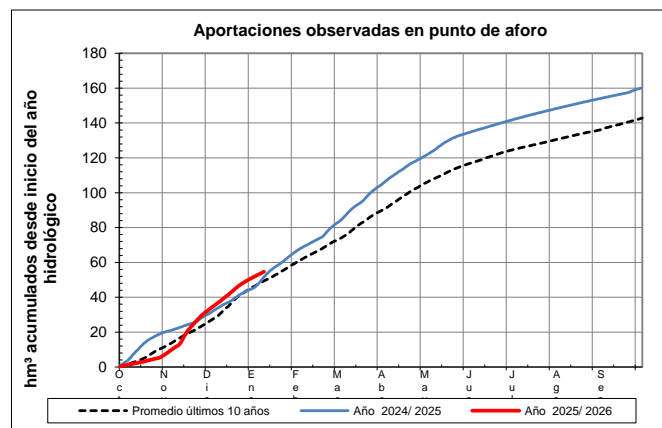
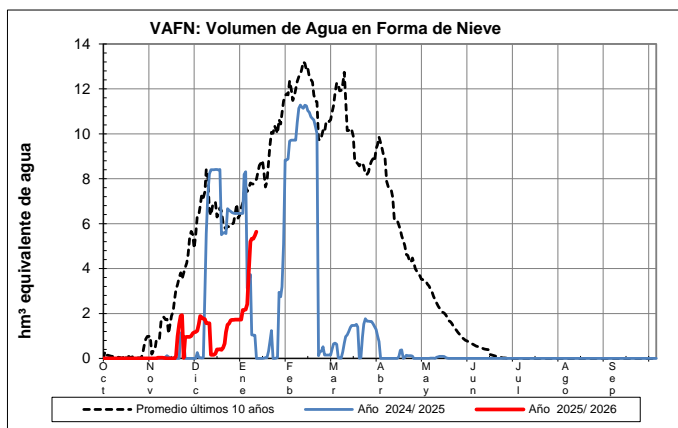
Fecha: 10/01/2026

Cota de inicio de nieve (m): 1180,00

Superficie total innivada (km<sup>2</sup>): 151,77

Altura equivalente de agua media (mm): 37,14

Volumen de agua en forma de nieve (hm<sup>3</sup>): 5,64

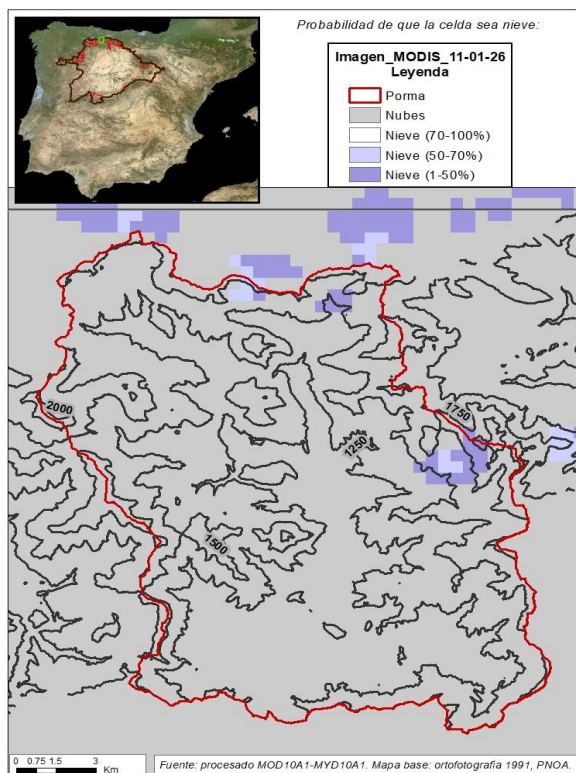




## EVOLUCIÓN DE LA RESERVA DE NIEVE Y APORTACIONES EN EL ÁMBITO DE LA CONFEDERACIÓN HIDROGRÁFICA DEL DUERO

Fecha del informe: 10/01/2026

### PORMA EN EMBALSE DE JUAN BENET (PORMA)



### PORMA EN EMBALSE DE JUAN BENET (PORMA)

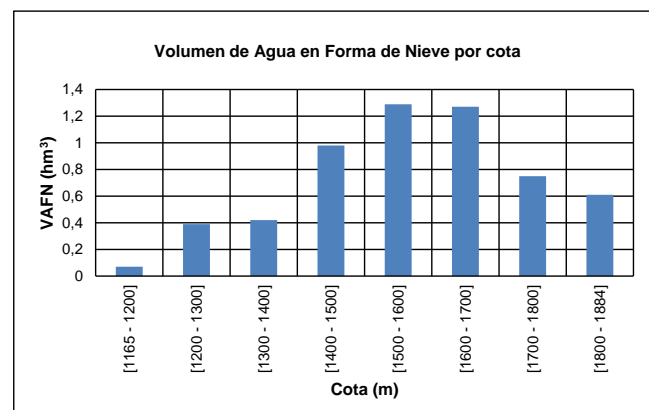
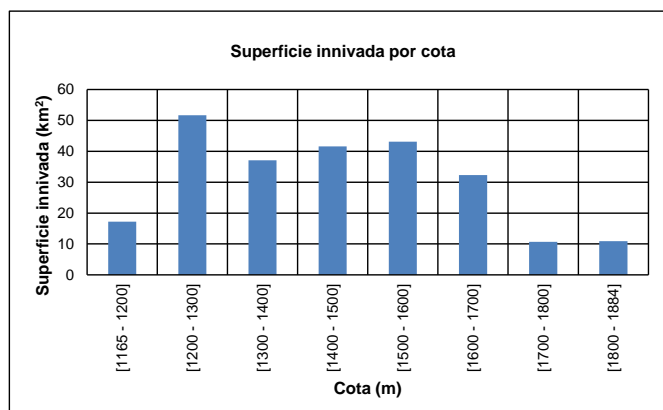
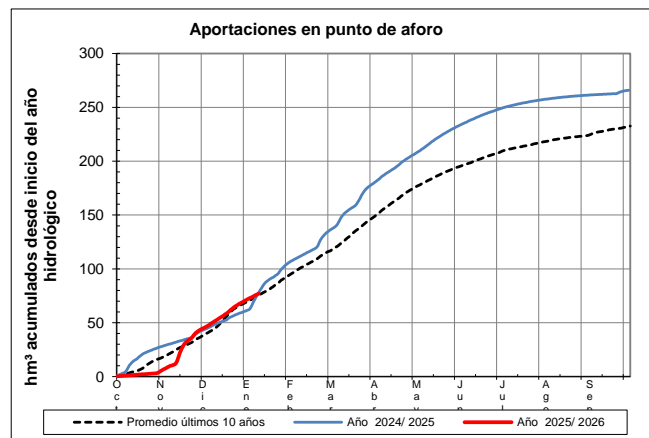
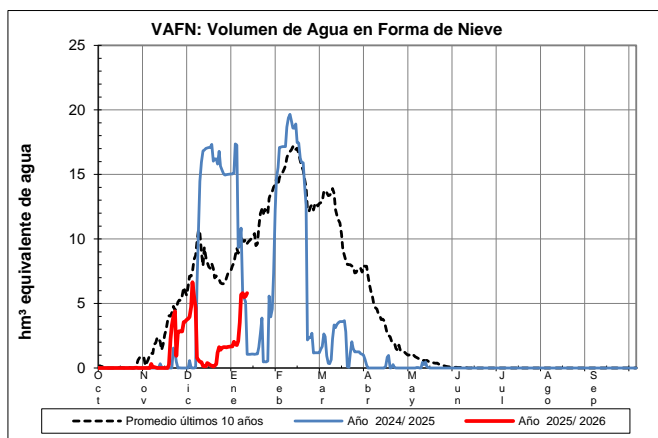
Fecha: 10/01/2026

Cota de inicio de nieve (m): 1165,00

Superficie total innivada (km<sup>2</sup>): 244,60

Altura equivalente de agua media (mm): 23,65

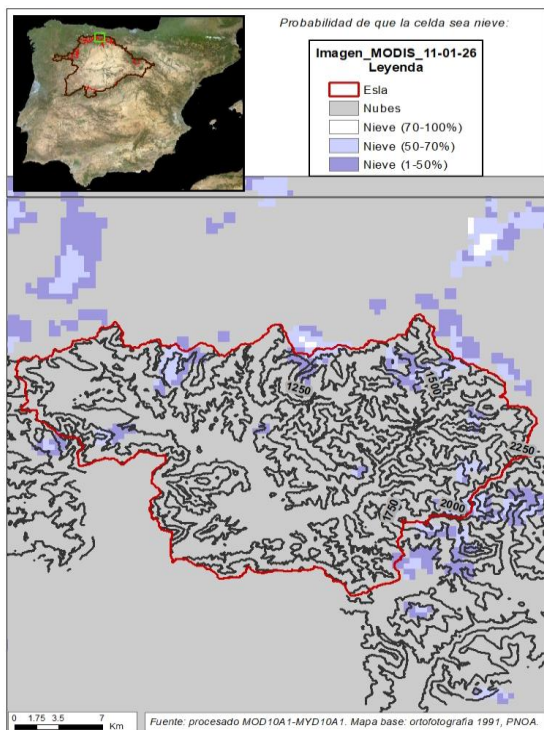
Volumen de agua en forma de nieve (hm<sup>3</sup>): 5,78



## EVOLUCIÓN DE LA RESERVA DE NIEVE Y APORTACIONES EN EL ÁMBITO DE LA CONFEDERACIÓN HIDROGRÁFICA DEL DUERO

Fecha del informe: 10/01/2026

### ESLA EN EMBALSE DE RIAÑO



### ESLA EN EMBALSE DE RIAÑO

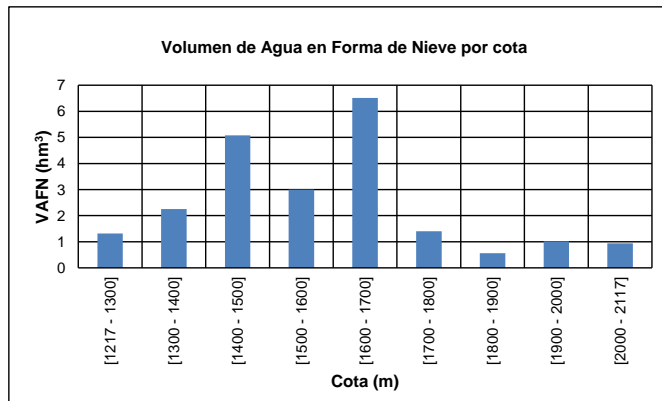
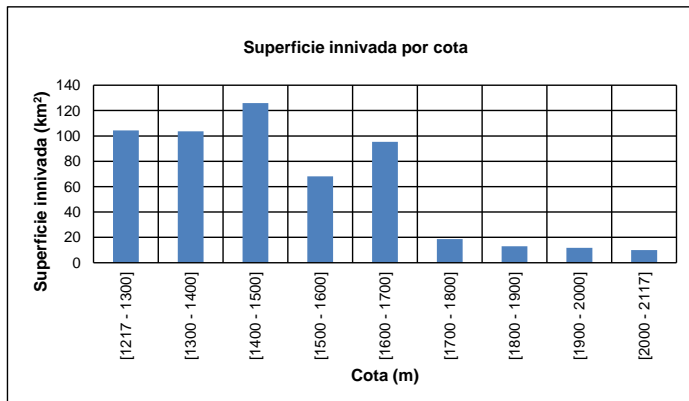
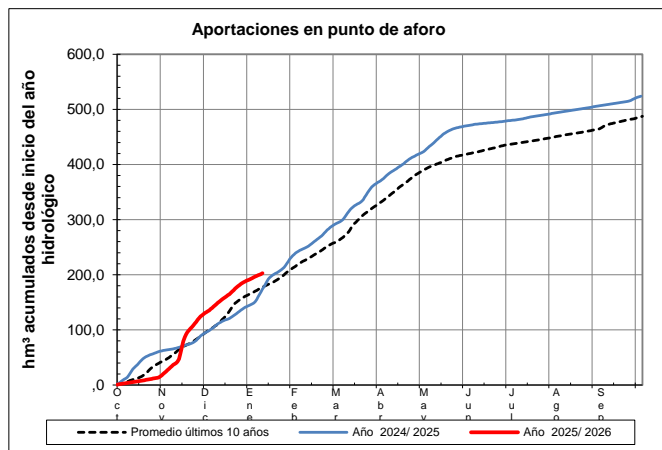
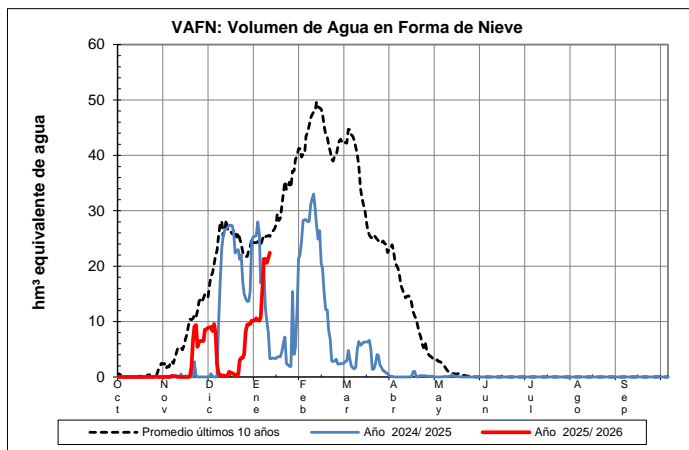
Fecha: 10/01/2026

Cota de inicio de nieve (m): 1217,00

Superficie total innivada (km<sup>2</sup>): 550,80

Altura equivalente de agua media (mm): 40,11

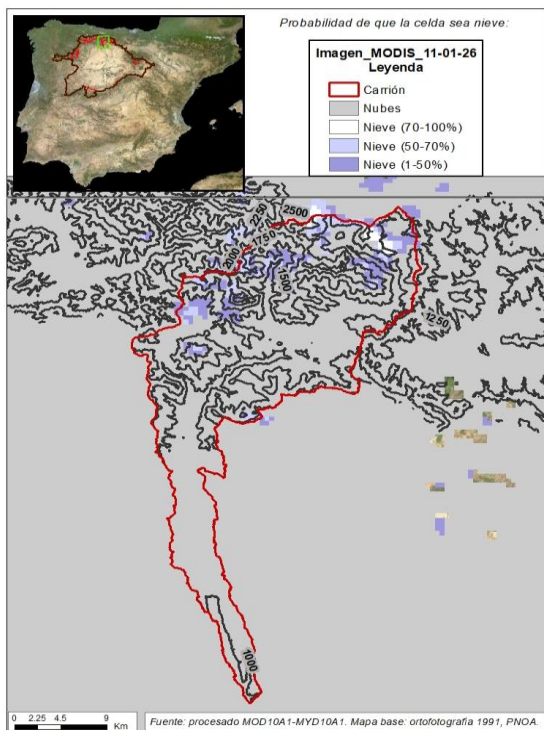
Volumen de agua en forma de nieve (hm<sup>3</sup>): 22,09



## EVOLUCIÓN DE LA RESERVA DE NIEVE Y APORTACIONES EN EL ÁMBITO DE LA CONFEDERACIÓN HIDROGRÁFICA DEL DUERO

Fecha del informe: 10/01/2026

### CARRIÓN EN CELADILLA



#### CARRIÓN EN CELADILLA

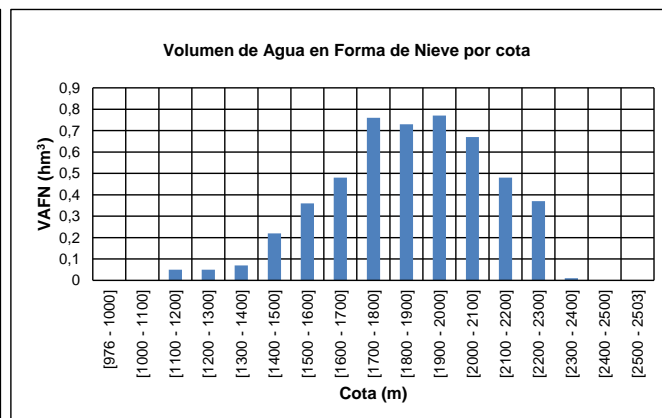
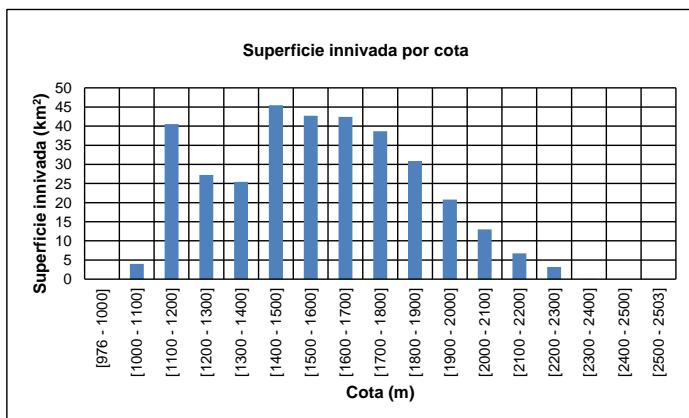
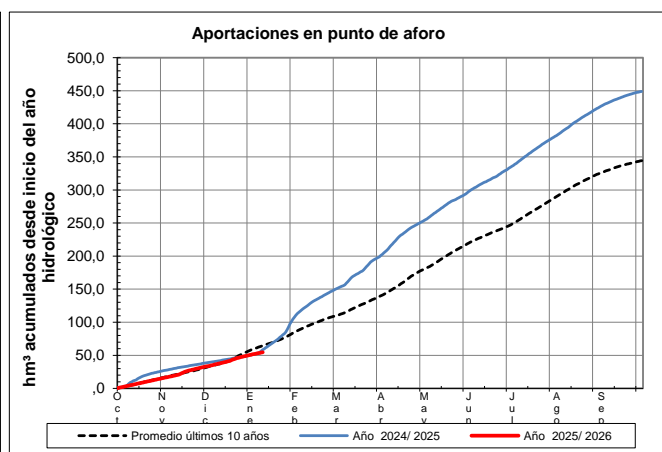
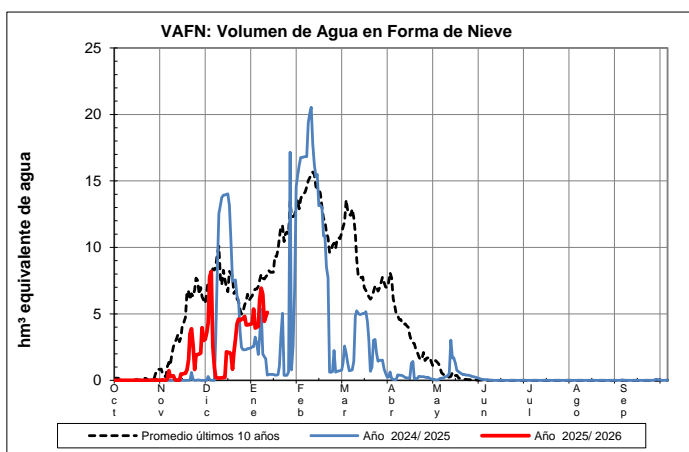
Fecha: 10/01/2026

Cota de inicio de nieve (m): 1072,00

Superficie total innivada (km<sup>2</sup>): 341,11

Altura equivalente de agua media (mm): 14,72

Volumen de agua en forma de nieve (hm<sup>3</sup>): 5,02

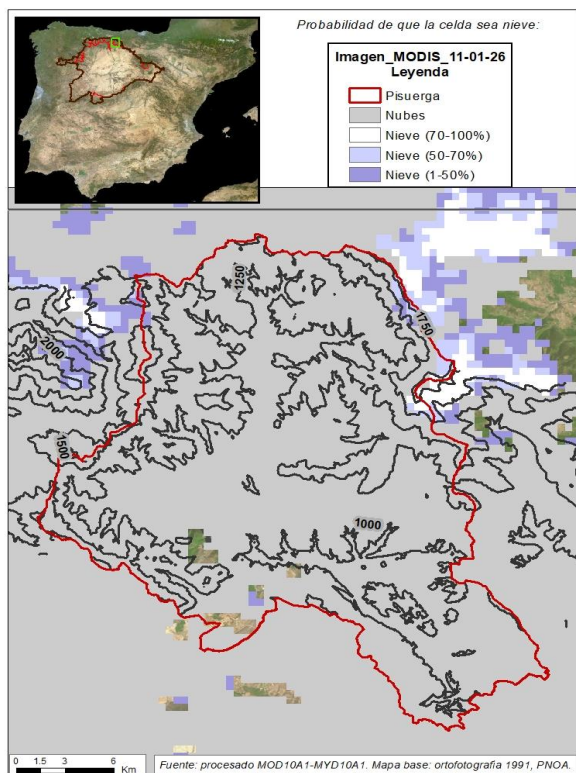




## EVOLUCIÓN DE LA RESERVA DE NIEVE Y APORTACIONES EN EL ÁMBITO DE LA CONFEDERACIÓN HIDROGRÁFICA DEL DUERO

Fecha del informe: 10/01/2026

### PISUERGA EN AGUILAR DE CAMPO



### PISUERGA EN AGUILAR DE CAMPO

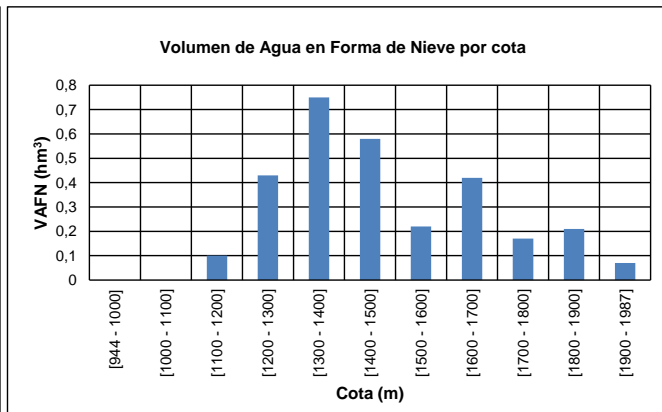
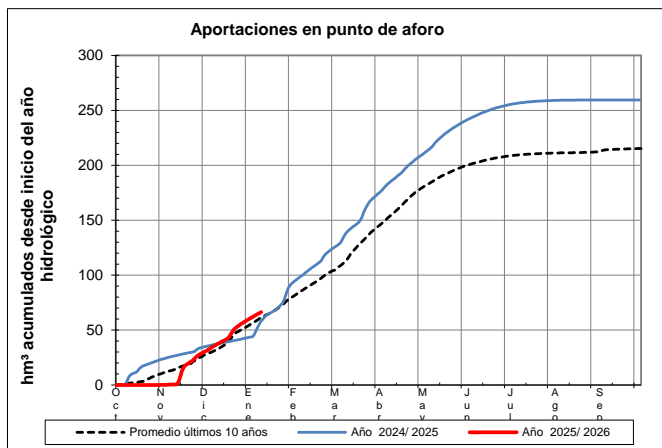
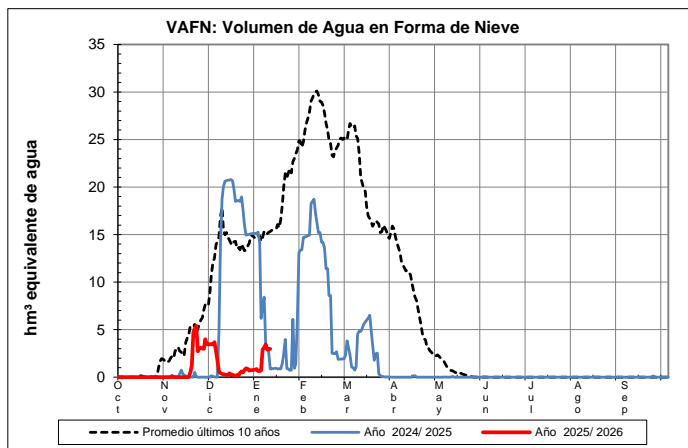
Fecha: 10/01/2026

Cota de inicio de nieve (m): 1128,00

Superficie total innivada (km<sup>2</sup>): 285,31

Altura equivalente de agua media (mm): 10,30

Volumen de agua en forma de nieve (hm<sup>3</sup>): 2,94

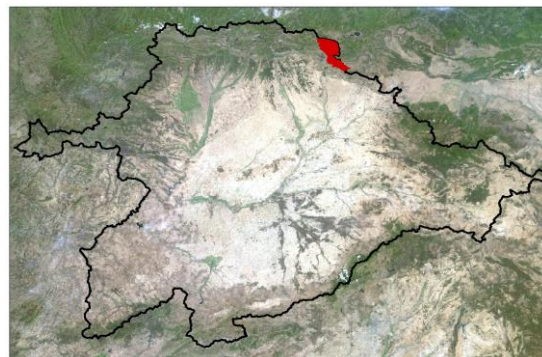
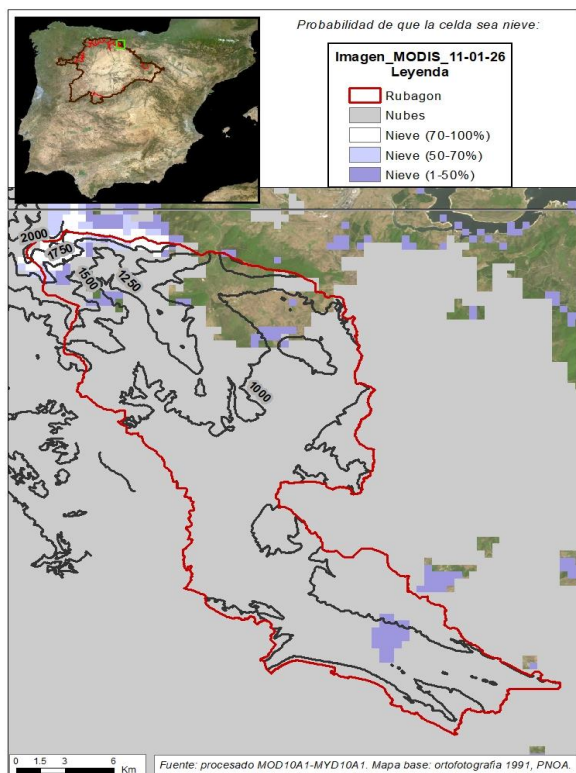




## EVOLUCIÓN DE LA RESERVA DE NIEVE Y APORTACIONES EN EL ÁMBITO DE LA CONFEDERACIÓN HIDROGRÁFICA DEL DUERO

Fecha del informe: 10/01/2026

### RUBAGÓN - CAMESA



### RUBAGÓN - CAMESA

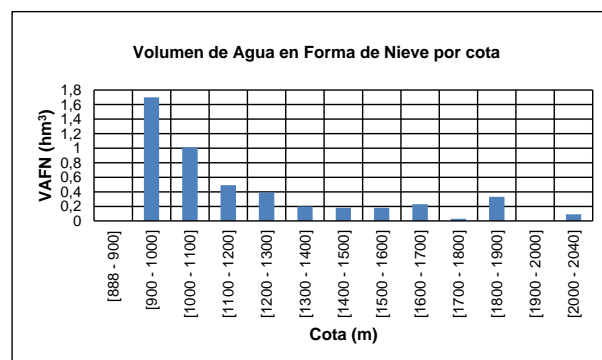
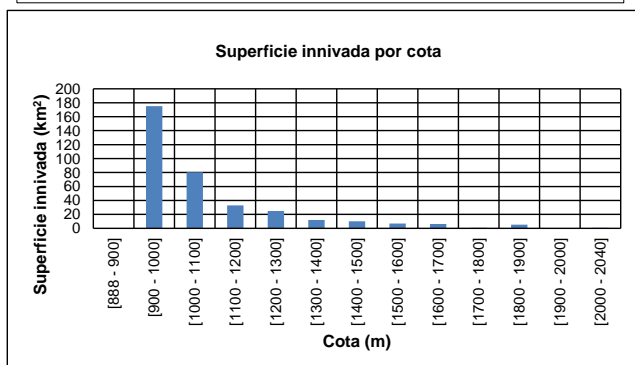
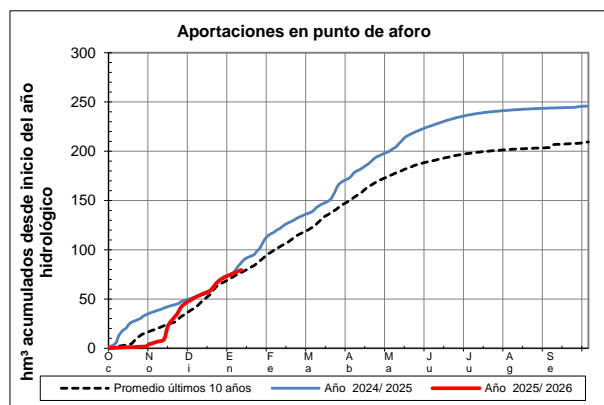
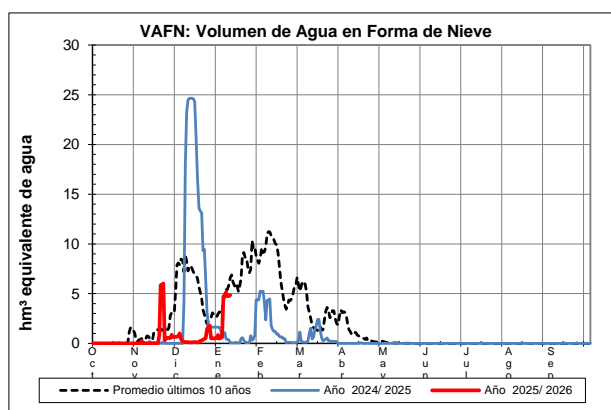
Fecha: 10/01/2026

Cota de inicio de nieve (m): 888,00

Superficie total innivada (km<sup>2</sup>): 355,21

Altura equivalente de agua media (mm): 13,59

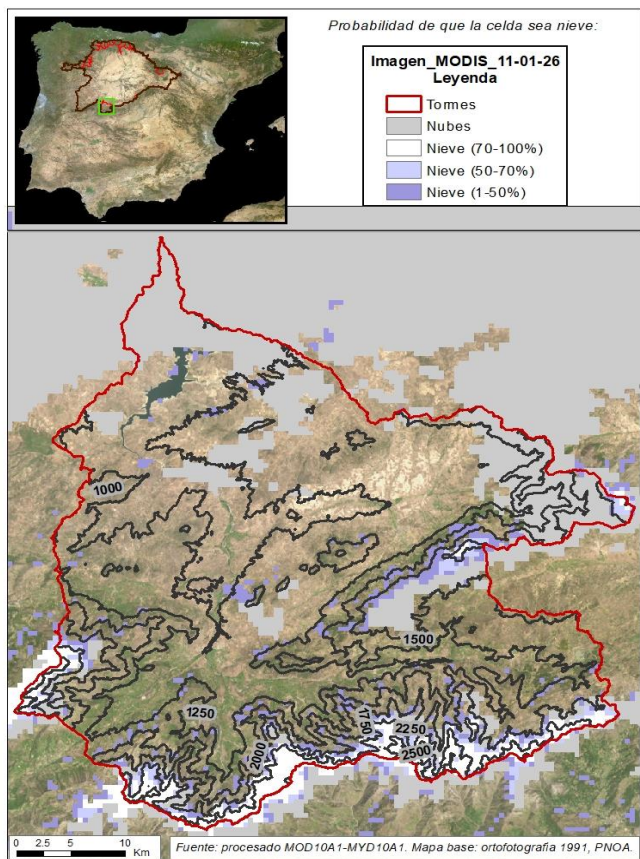
Volumen de agua en forma de nieve (hm<sup>3</sup>): 4,83



## EVOLUCIÓN DE LA RESERVA DE NIEVE Y APORTACIONES EN EL ÁMBITO DE LA CONFEDERACIÓN HIDROGRÁFICA DEL DUERO

Fecha del informe: 10/01/2026

### TORMES EN EMBALSE DE SANTA TERESA



### TORMES EN EMBALSE DE SANTA TERESA

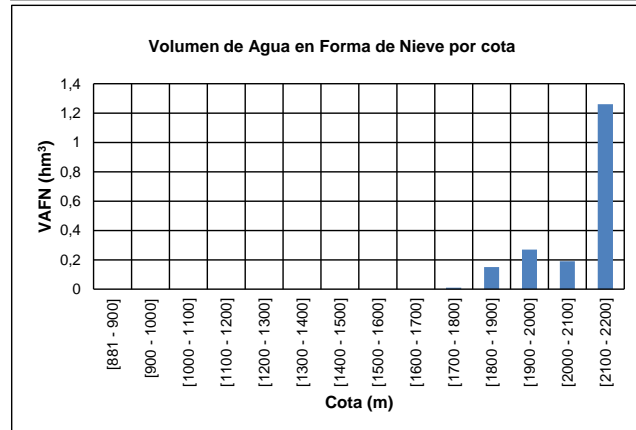
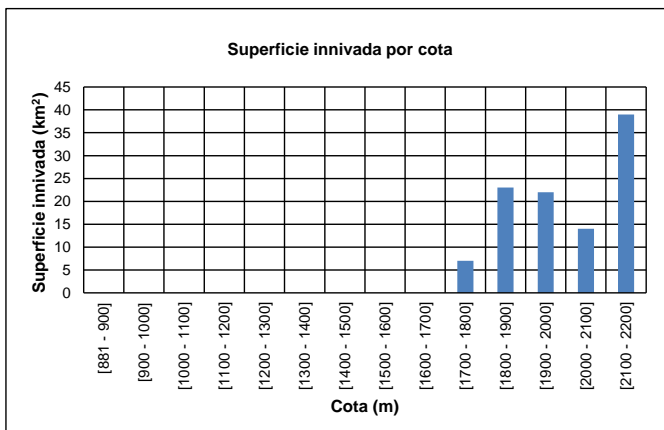
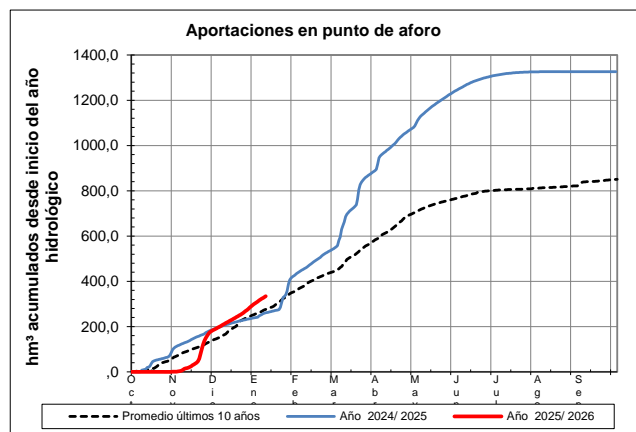
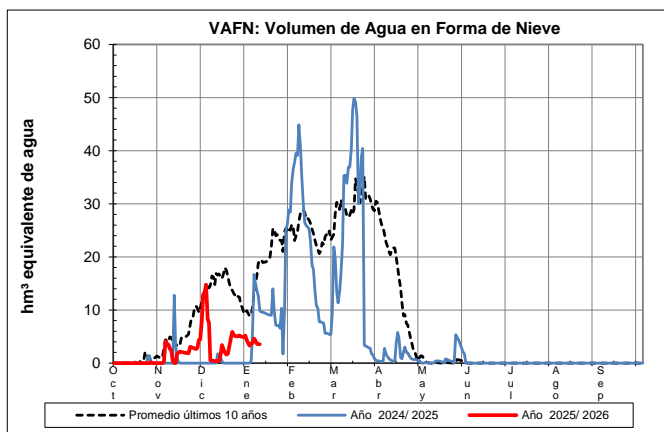
Fecha: 10/01/2026

Cota de inicio de nieve (m): 1735,00

Superficie total innivada (km<sup>2</sup>): 120,00

Altura equivalente de agua media (mm): 29,00

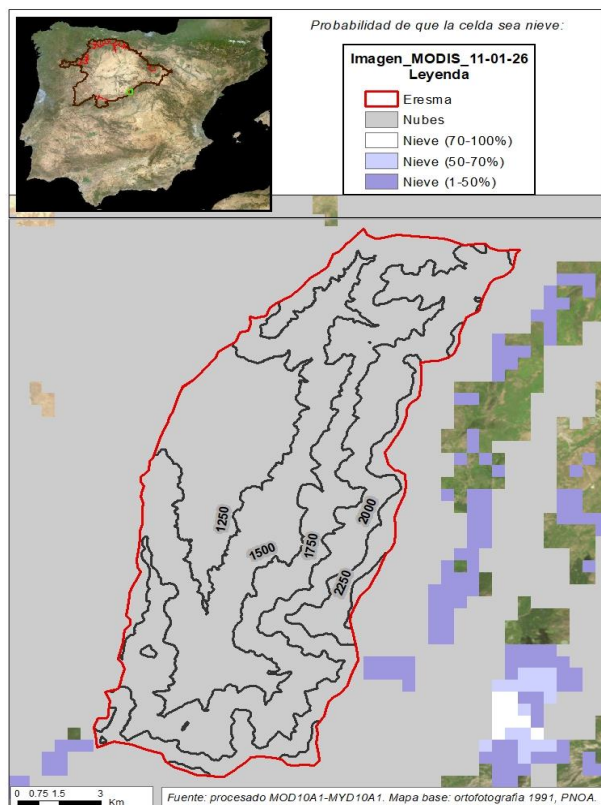
Volumen de agua en forma de nieve (hm<sup>3</sup>): 3,48



## EVOLUCIÓN DE LA RESERVA DE NIEVE Y APORTACIONES EN EL ÁMBITO DE LA CONFEDERACIÓN HIDROGRÁFICA DEL DUERO

Fecha del informe: 10/01/2026

### ERESMA EN EMBALSE DEL PONTÓN ALTO



### ERESMA EN EMBALSE DEL PONTÓN ALTO

Fecha: 10/01/2026

Cota de inicio de nieve (m): 1805,00

Superficie total innivada (km<sup>2</sup>): 19,76

Altura equivalente de agua media (mm): 14,04

Volumen de agua en forma de nieve (hm<sup>3</sup>): 0,28

