

# Evolución de la reserva de nieve (Modelo hidrológico ASTER®)



## Confederación Hidrográfica del Ebro

13 de enero de 2026

**Datos provisionales sujetos a revisión**

**SECRETARÍA DE ESTADO DE MEDIO  
AMBIENTE.**

**DIRECCIÓN GENERAL DEL AGUA**

Catálogo de Publicaciones de la  
Administración General del Estado:  
<http://publicacionesoficiales.boe.es/>

**N.I.P.O.: 665-20-095-4**

**SUBDIRECCIÓN  
GENERAL DE PROTECCIÓN DE LAS  
AGUAS Y GESTIÓN DE RIESGOS**

**ÁREA DE INFORMACIÓN  
HIDROLÓGICA**

Fernando Pastor Argüello

Teresa Maestro Villarroya

Beatriz Fondevila Garcinuño

Carlos González Trabanco

Para cualquier sugerencia póngase en  
contacto con:

Plaza San Juan de la Cruz 10  
Despacho C-708  
28071 Madrid

Teléfonos: 91 597 54 43

Correo electrónico:  
[hidrologia@miteco.es](mailto:hidrologia@miteco.es)

El informe de Evolución de Recursos  
Nivales puede ser consultado en:  
<https://www.miteco.gob.es/es/agua/temas/evaluacion-de-los-recursos-hidricos/ERHIN/>

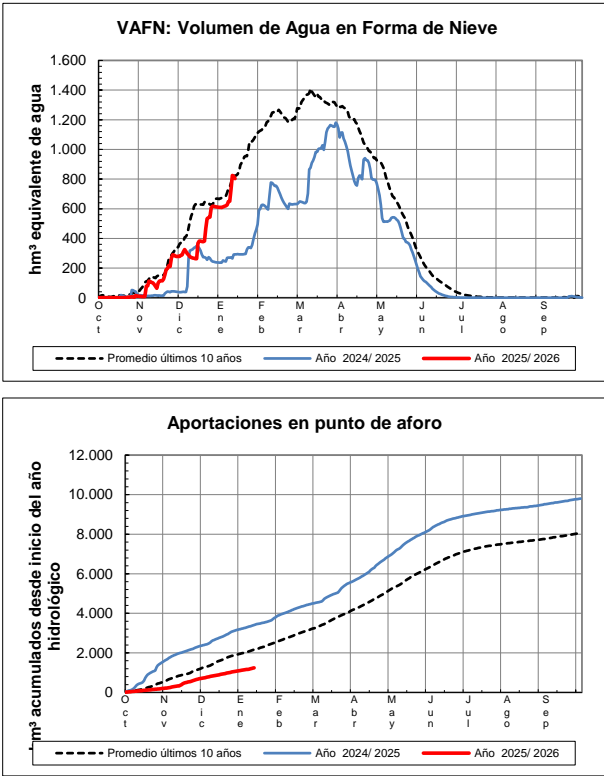
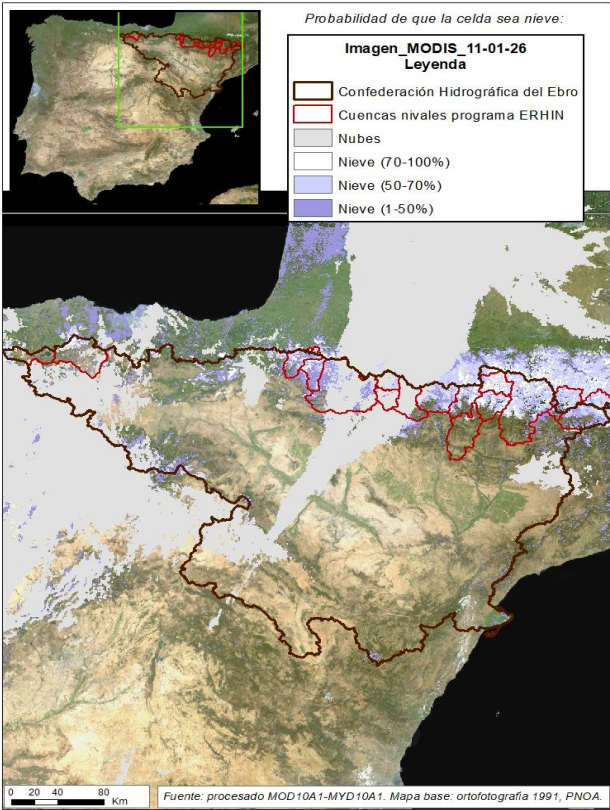
## RESUMEN

[Evolución de las reservas nivales](#)

EVOLUCIÓN DE LA RESERVA DE NIEVE Y APORTACIONES EN EL  
ÁMBITO DE LA CONFEDERACIÓN HIDROGRÁFICA DEL EBRO  
Fecha del informe: 12/01/2026

CUENCA		(*) ESTADO A: 12/01/2026			
		Superficie de la cuenca	Superficie innivada (1)	VAFN (2)	Aportaciones (3)
Sistema	Pto. de control	(km²)	(km²)	(hm³)	(hm³)
Cordillera Cantábrica	Embalse del Ebro	466,0	59,5	1,7	57,1
	Nela en Trespaderne	1.071,2	34,9	0,8	68,7
Pirineo	Irati en Itoiz	499,4	208,8	7,2	77,4
	Salazar en Aspurz	399,3	221,8	6,4	26,2
	Aragón en E. de Yesa	2.166,4	1.006,2	81,3	137,1
	Gállego en E. de Búbal	295,1	292,5	54,3	51,6
	Gállego en Sabiñánigo	306,5	185,2	13,8	44,4
	Ara en Boltaña	615,3	419,3	41,8	52,0
	Cinca en Escalona	793,6	579,1	79,8	144,7
	Ésera en Campo	541,7	504,6	80,9	65,4
	Ésera en Emb. Barasona	941,0	270,1	17,8	98,8
	Garona en Bossòst	475,7	444,0	65,4	69,5
	Garona en Torán	108,4	96,1	9,7	14,2
	N. Ribagorzana Pont de Suert	566,6	523,6	51,1	71,8
	Pallaresa en E. de Talárn	2.064,3	1.448,7	149,2	145,4
	Valira en Seo D'Urgel	549,0	543,6	66,0	55,1
	Segre en Seo D'Urgel	1.239,6	1.088,5	75,5	63,6
TOTAL		13.099,1	7.926,7	802,7	1.242,9

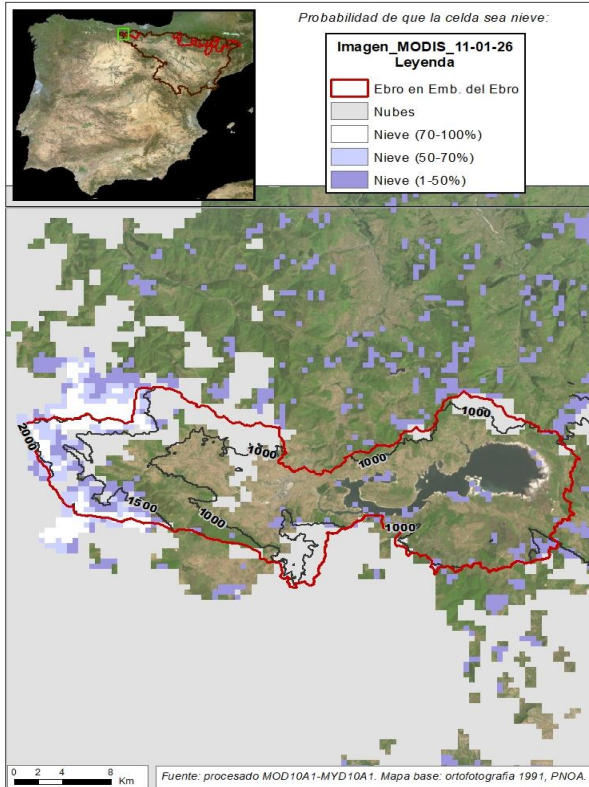
- (1) Superficie innivada calculada a partir del modelo ASTER  
(2) Volumen de Agua en Forma de Nieve (VAFN) calculado a partir del modelo ASTER  
(3) Aportaciones observadas en los puntos de aforo utilizados como puntos de cierre



## EVOLUCIÓN DE LA RESERVA DE NIEVE Y APORTACIONES EN EL ÁMBITO DE LA CONFEDERACIÓN HIDROGRÁFICA DEL EBRO

Fecha del informe: 12/01/2026

### EBRO EN EMBALSE DEL EBRO



### EBRO EN EMBALSE DEL EBRO

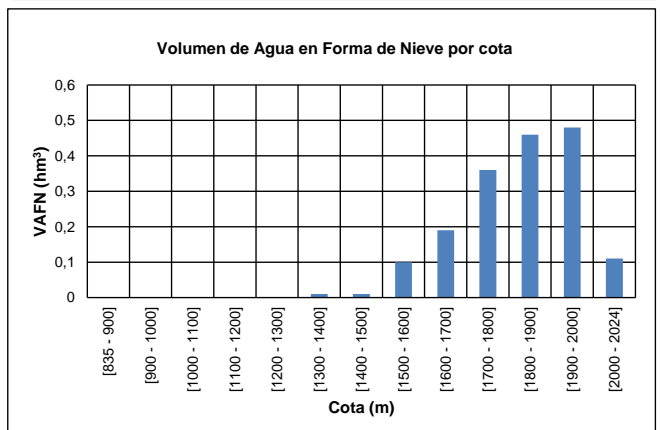
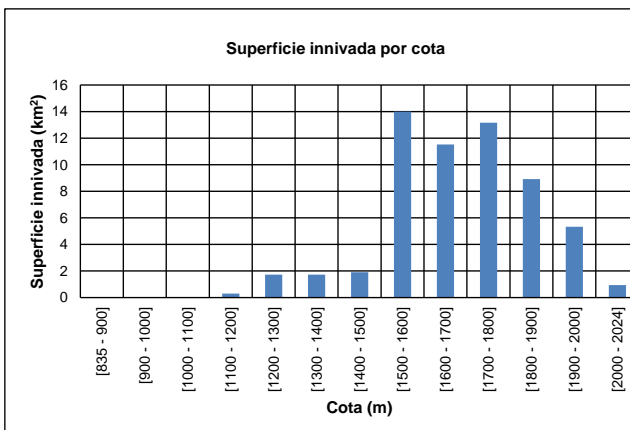
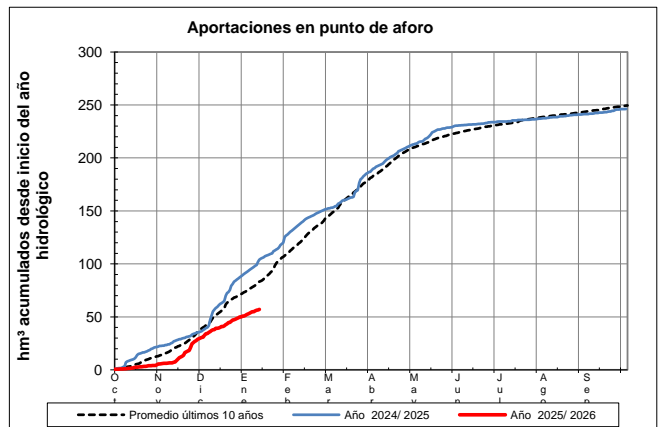
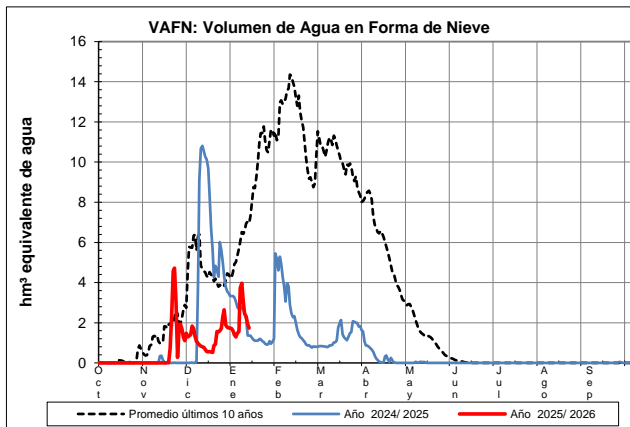
Fecha: 12/01/2026

Cota de inicio de nieve (m): 1177,00

Superficie total innivada (km<sup>2</sup>): 59,51

Altura equivalente de agua media (mm): 29,04

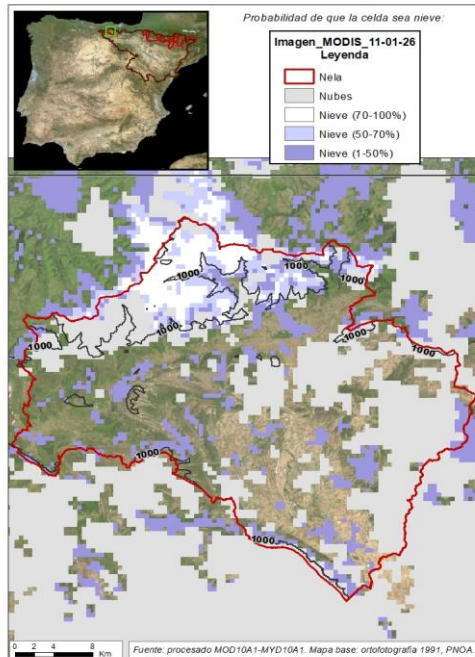
Volumen de agua en forma de nieve (hm<sup>3</sup>): 1,73



## EVOLUCIÓN DE LA RESERVA DE NIEVE Y APORTACIONES EN EL ÁMBITO DE LA CONFEDERACIÓN HIDROGRÁFICA DEL EBRO

Fecha del informe: 12/01/2026

### NELA EN TRASPADERNE



#### NELA EN TRASPADERNE

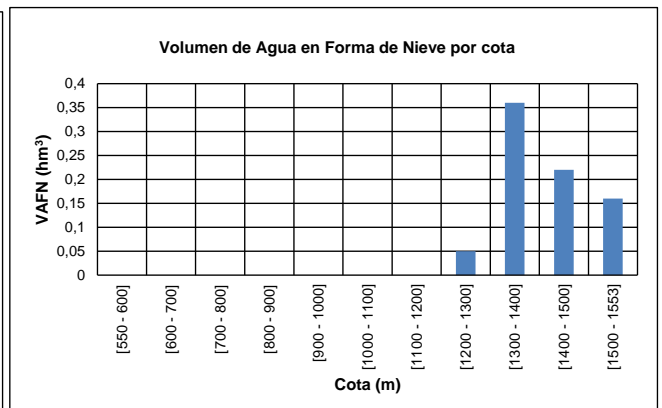
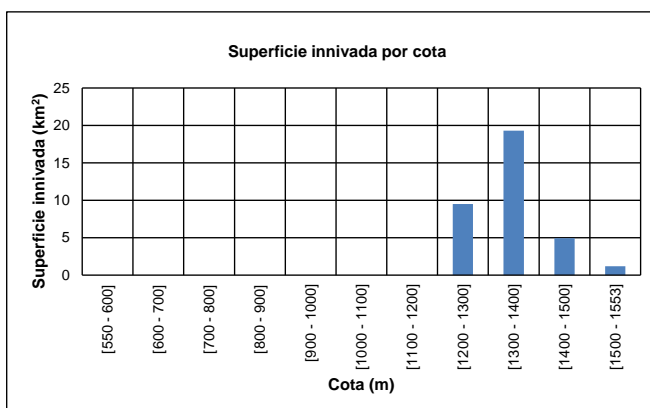
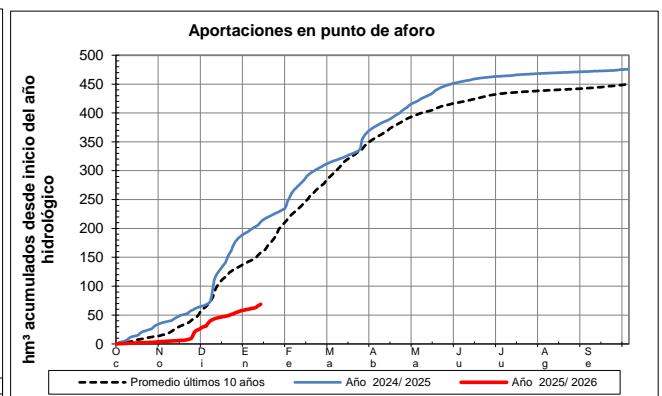
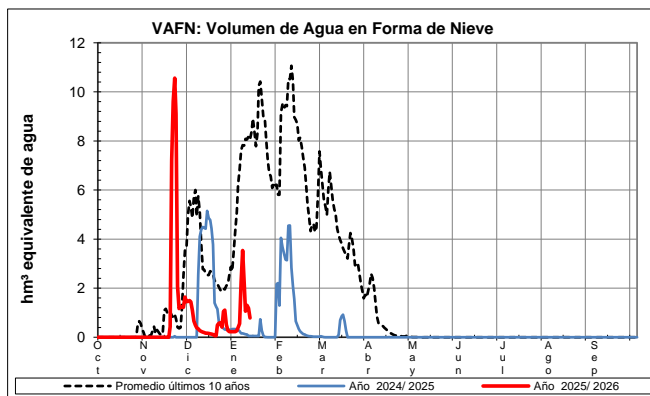
Fecha: 12/01/2026

Cota de inicio de nieve (m): 1232,00

Superficie total innivada (km<sup>2</sup>): 34,90

Altura equivalente de agua media (mm): 22,60

Volumen de agua en forma de nieve (hm<sup>3</sup>): 0,79

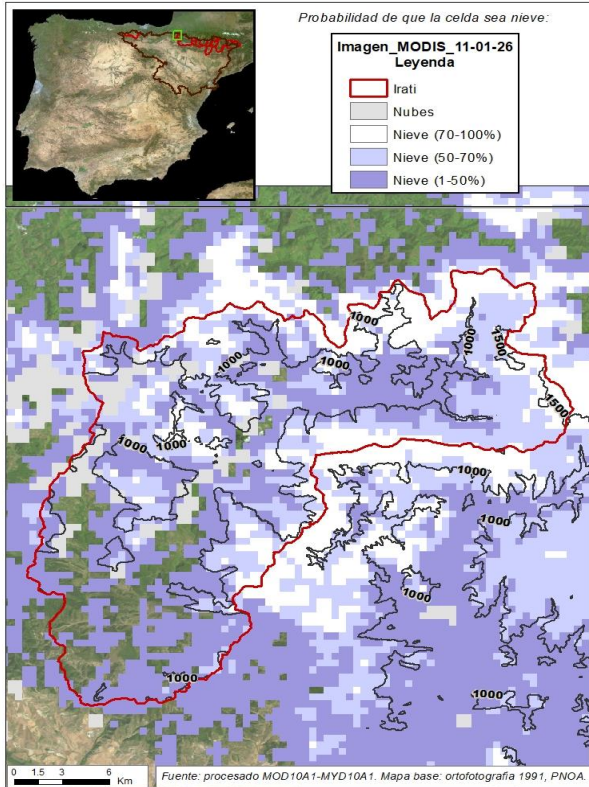




## EVOLUCIÓN DE LA RESERVA DE NIEVE Y APORTACIONES EN EL ÁMBITO DE LA CONFEDERACIÓN HIDROGRÁFICA DEL EBRO

Fecha del informe: 12/01/2026

### IRATI EN ITOIZ



### IRATI EN ITOIZ

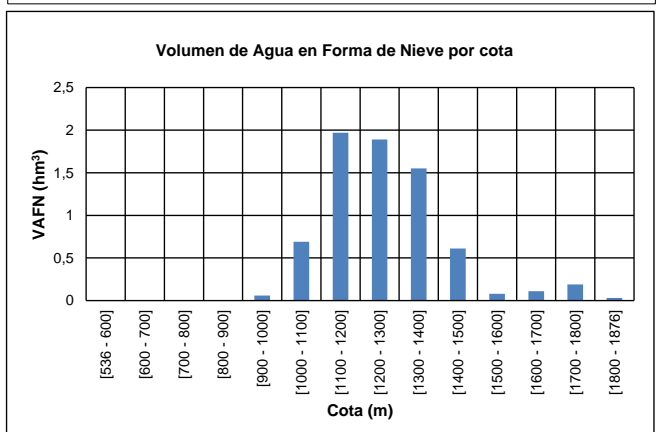
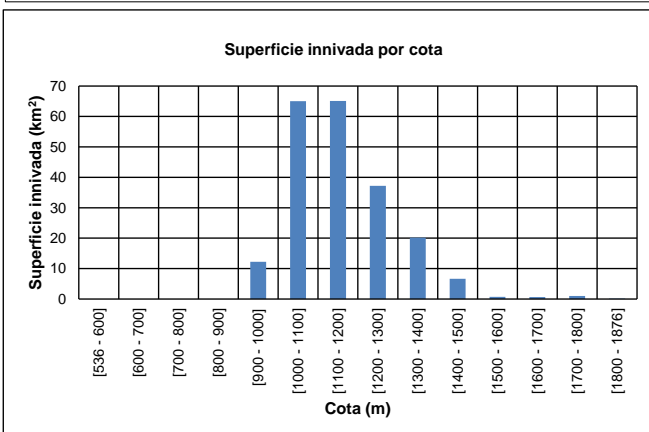
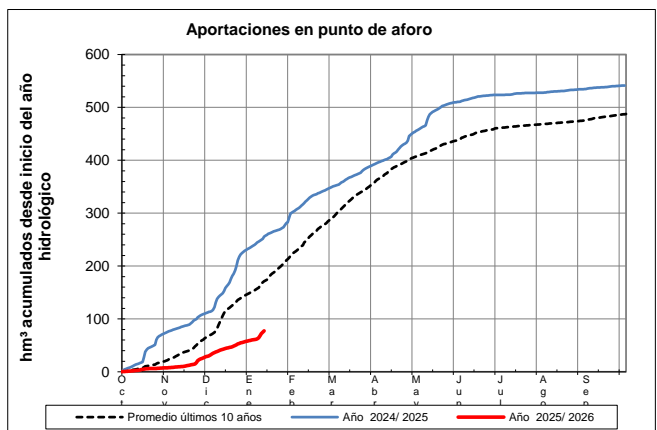
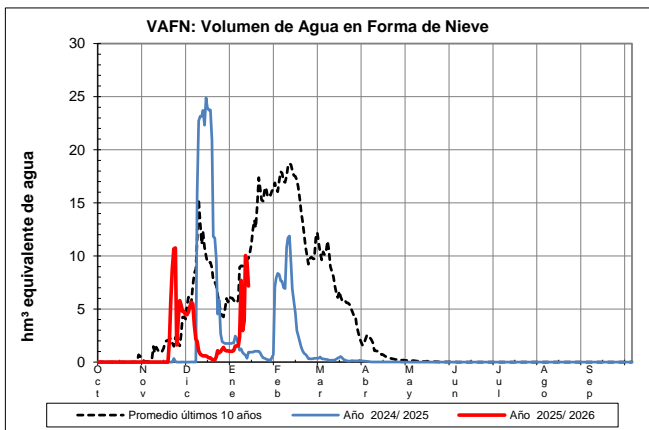
Fecha: 12/01/2026

Cota de inicio de nieve (m): 942,00

Superficie total innivada (km<sup>2</sup>): 208,83

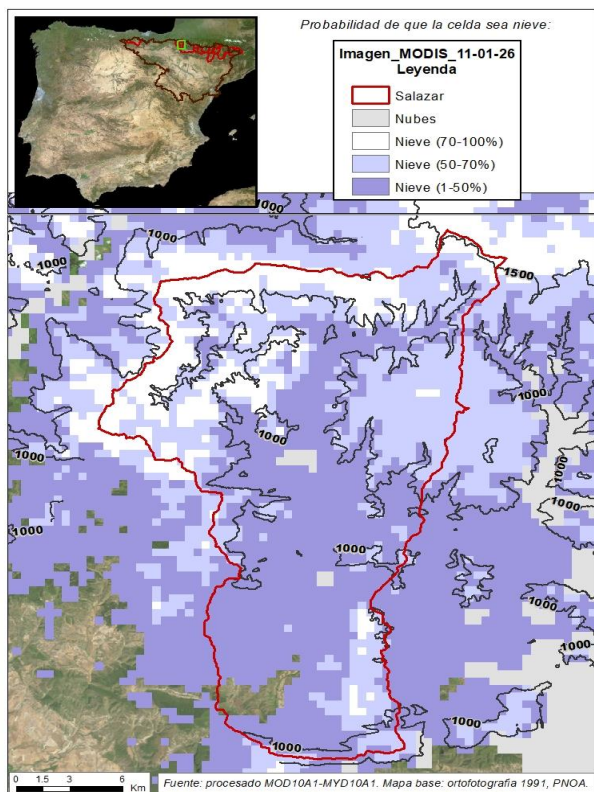
Altura equivalente de agua media (mm): 34,32

Volumen de agua en forma de nieve (hm<sup>3</sup>): 7,17



EVOLUCIÓN DE LA RESERVA DE NIEVE Y APORTACIONES EN EL  
ÁMBITO DE LA CONFEDERACIÓN HIDROGRÁFICA DEL EBRO  
Fecha del informe: 12/01/2026

## SALAZAR EN ASPURZ



### SALAZAR EN ASPURZ

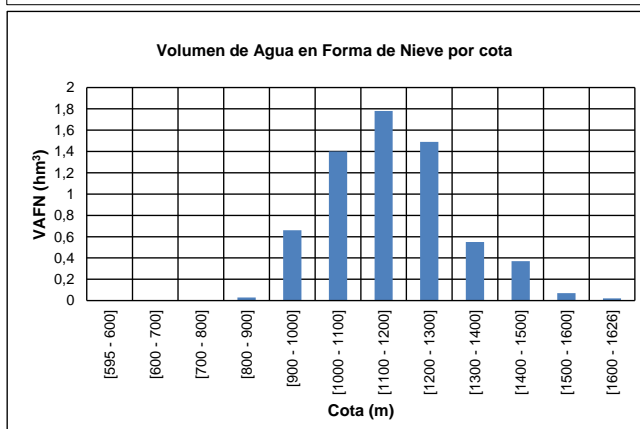
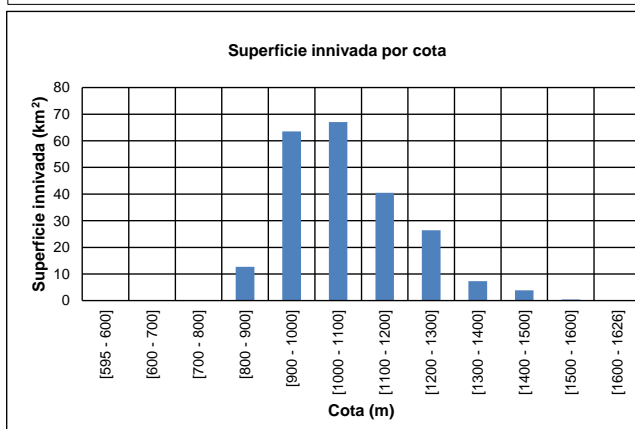
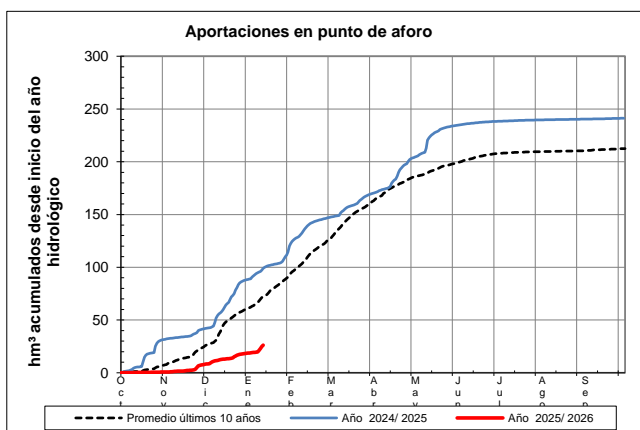
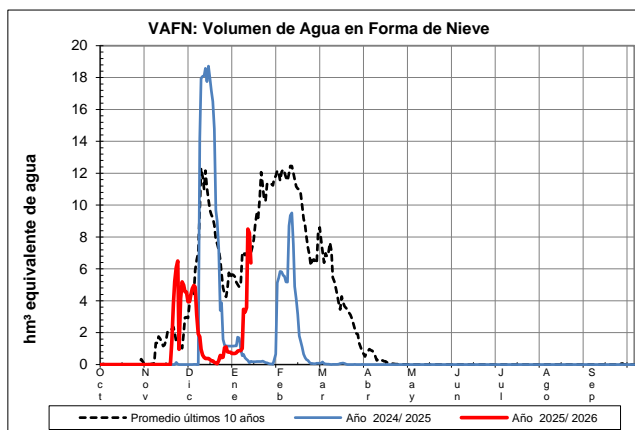
Fecha: 12/01/2026

Cota de inicio de nieve (m): 847,00

Superficie total innivada (km<sup>2</sup>): 221,82

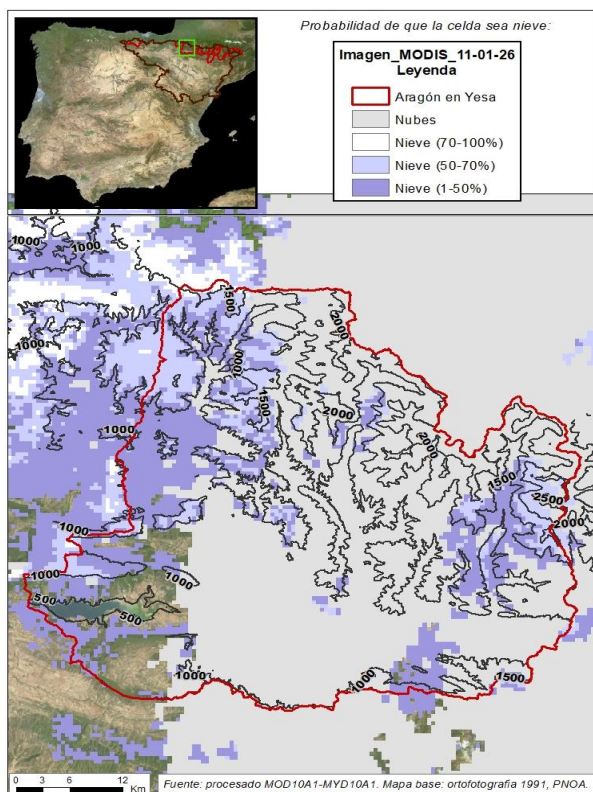
Altura equivalente de agua media (mm): 28,73

Volumen de agua en forma de nieve (hm<sup>3</sup>): 6,37



EVOLUCIÓN DE LA RESERVA DE NIEVE Y APORTACIONES EN EL  
ÁMBITO DE LA CONFEDERACIÓN HIDROGRÁFICA DEL EBRO  
Fecha del informe: 12/01/2026

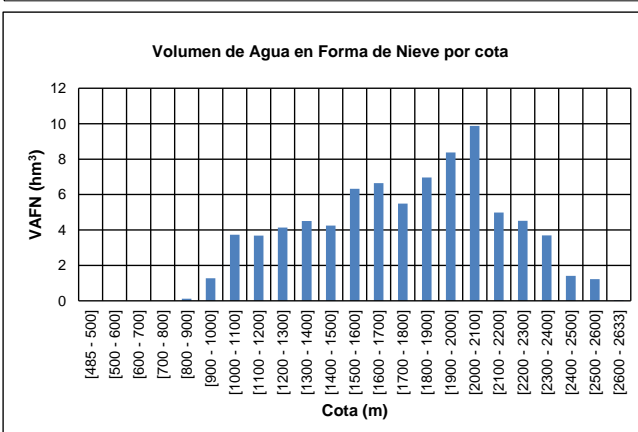
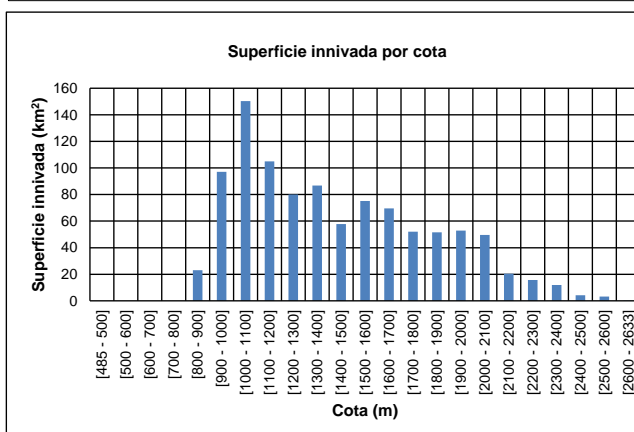
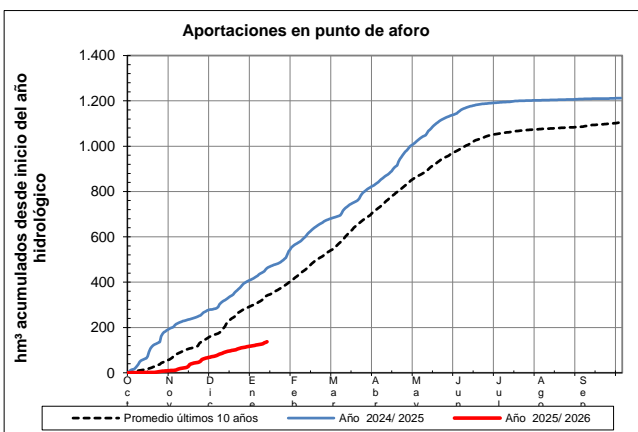
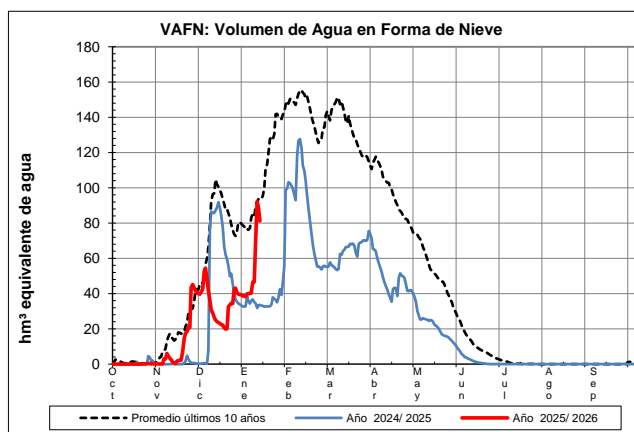
## ARAGÓN EN EMBALSE DE YESA



### ARAGÓN EN E. YESA

Fecha: 12/01/2026

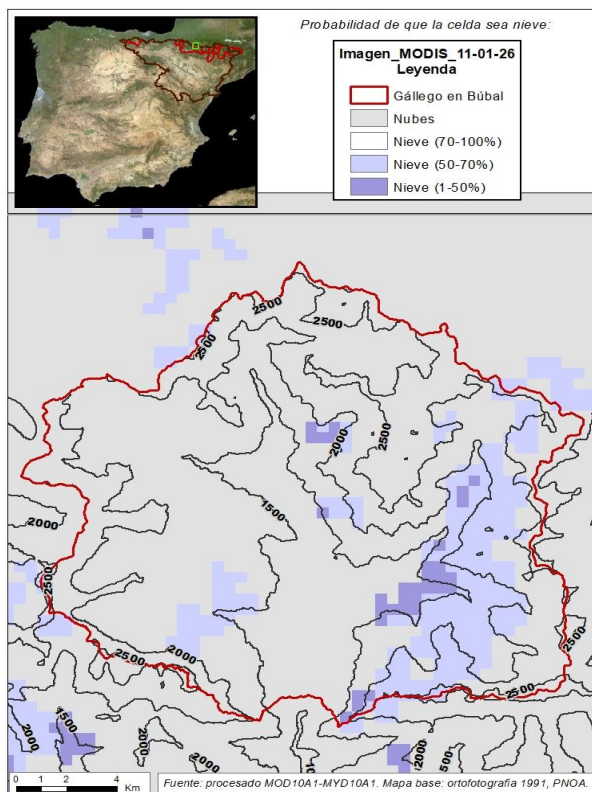
Cota de inicio de nieve (m): 840,00  
Superficie total innivada (km<sup>2</sup>): 1006,24  
Altura equivalente de agua media (mm): 80,74  
Volumen de agua en forma de nieve (hm<sup>3</sup>): 81,25





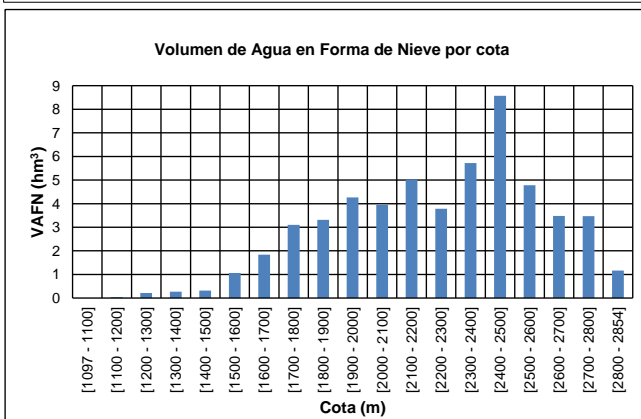
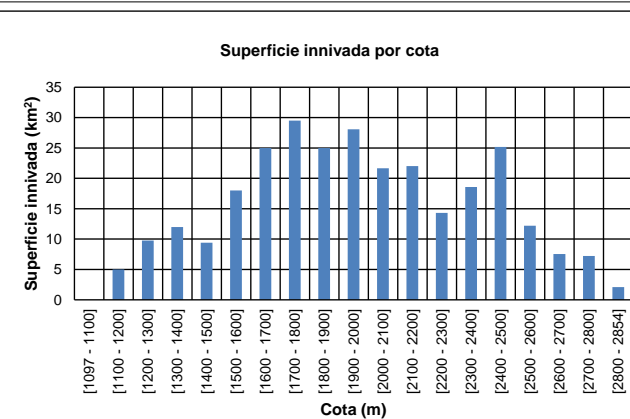
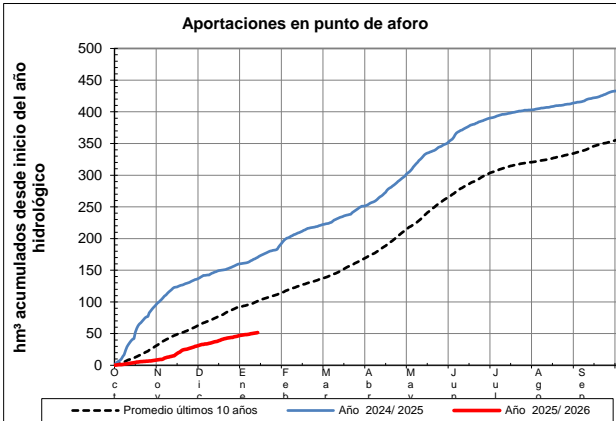
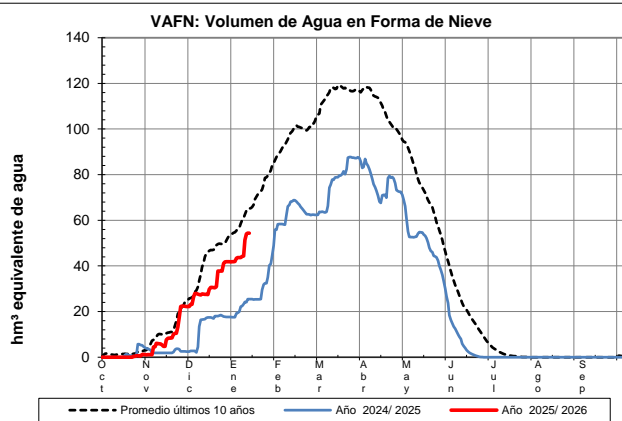
EVOLUCIÓN DE LA RESERVA DE NIEVE Y APORTACIONES EN EL  
ÁMBITO DE LA CONFEDERACIÓN HIDROGRÁFICA DEL EBRO  
Fecha del informe: 12/01/2026

## GÁLLEGO EN EMBALSE DE BÚBAL



### GÁLLEGO EN EMBALSE DE BÚBAL

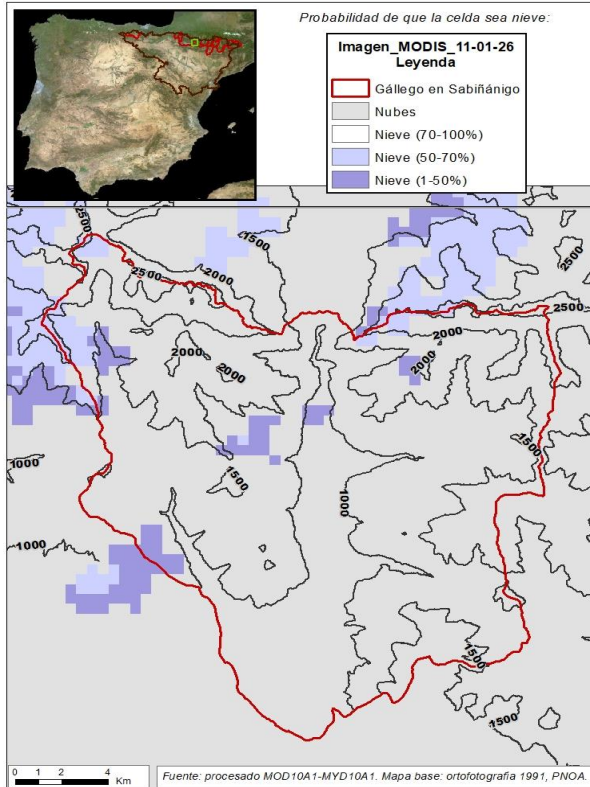
Fecha:	12/01/2026
Cota de inicio de nieve (m):	1131,00
Superficie total innivada (km <sup>2</sup> ):	292,54
Altura equivalente de agua media (mm):	185,79
Volumen de agua en forma de nieve (hm <sup>3</sup> ):	54,35



## EVOLUCIÓN DE LA RESERVA DE NIEVE Y APORTACIONES EN EL ÁMBITO DE LA CONFEDERACIÓN HIDROGRÁFICA DEL EBRO

Fecha del informe: 12/01/2026

### GÁLLEGO EN SABIÑÁNIGO



#### GÁLLEGO EN SABIÑÁNIGO

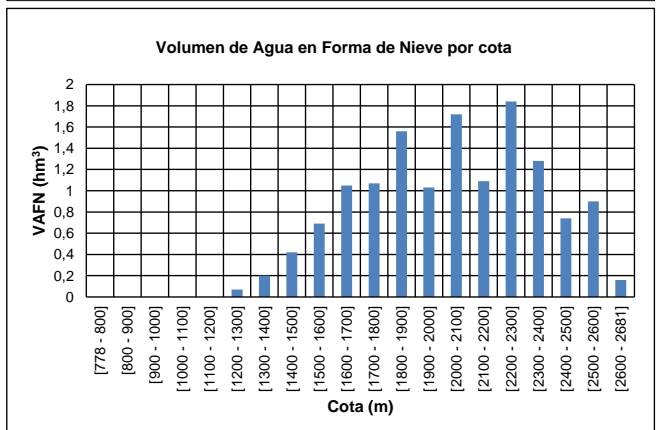
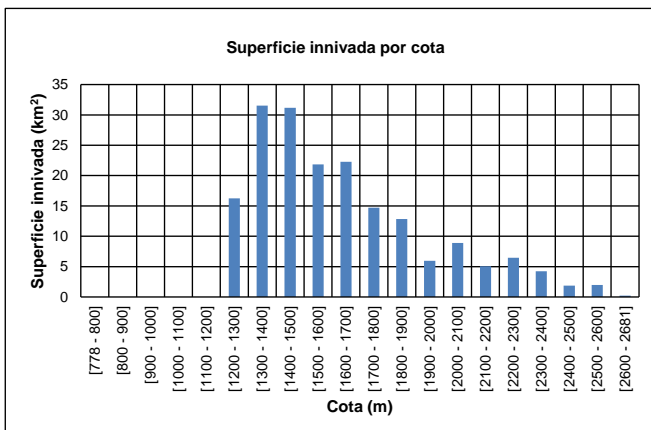
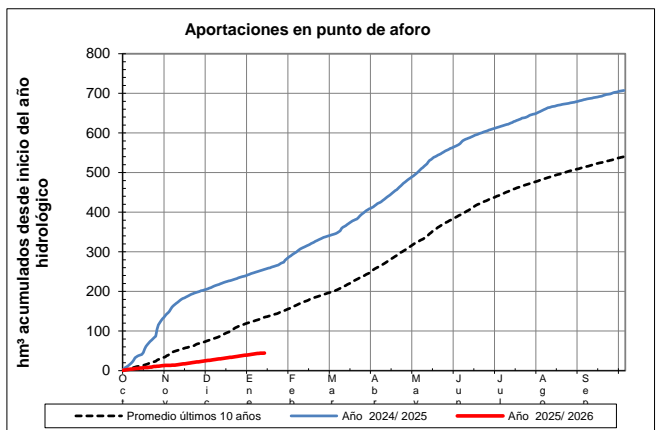
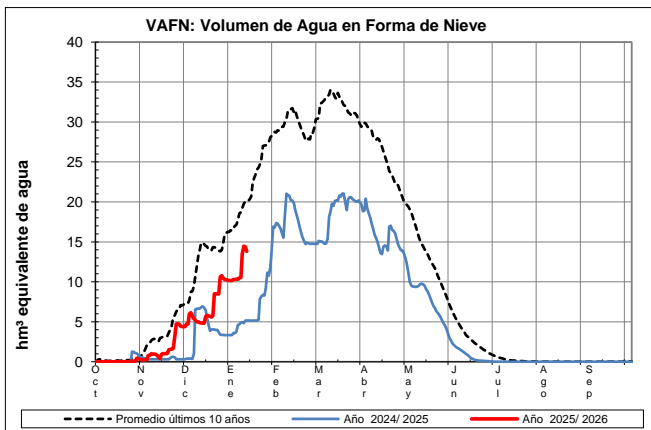
Fecha: 12/01/2026

Cota de inicio de nieve (m): 1206,00

Superficie total innivada (km<sup>2</sup>): 185,23

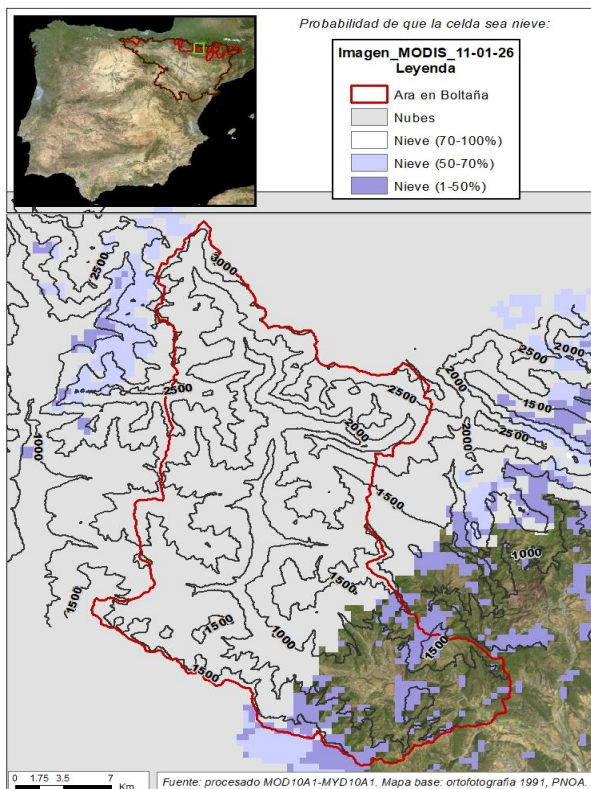
Altura equivalente de agua media (mm): 74,60

Volumen de agua en forma de nieve (hm<sup>3</sup>): 13,82



EVOLUCIÓN DE LA RESERVA DE NIEVE Y APORTACIONES EN EL  
ÁMBITO DE LA CONFEDERACIÓN HIDROGRÁFICA DEL EBRO  
Fecha del informe: 12/01/2026

## ARA EN BOLTAÑA



### ARA EN BOLTAÑA

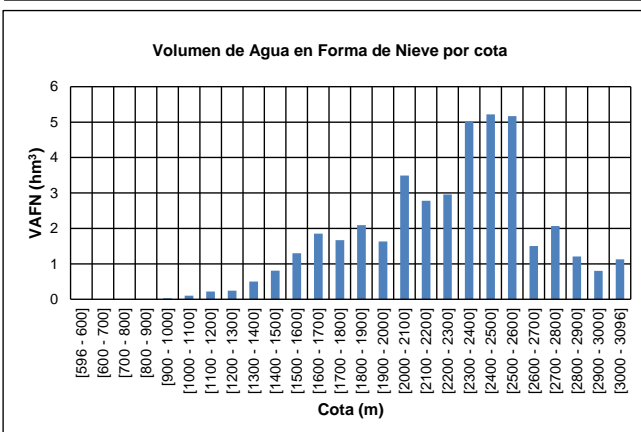
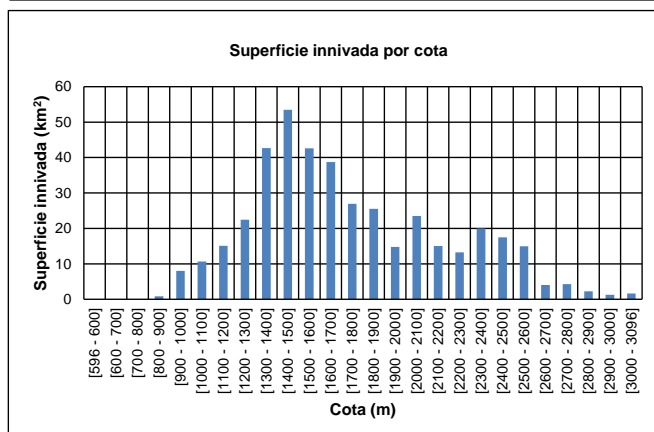
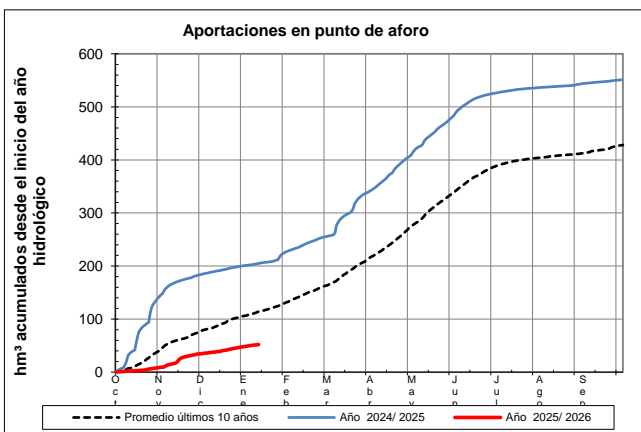
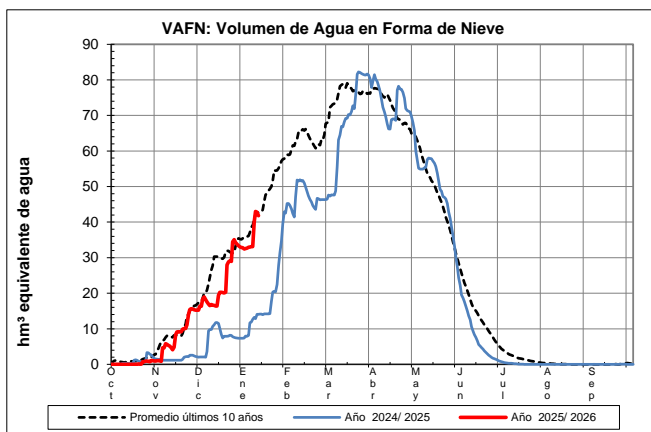
Fecha: 12/01/2026

Cota de inicio de nieve (m): 893,00

Superficie total innivada (km<sup>2</sup>): 419,29

Altura equivalente de agua media (mm): 99,68

Volumen de agua en forma de nieve (hm<sup>3</sup>): 41,80

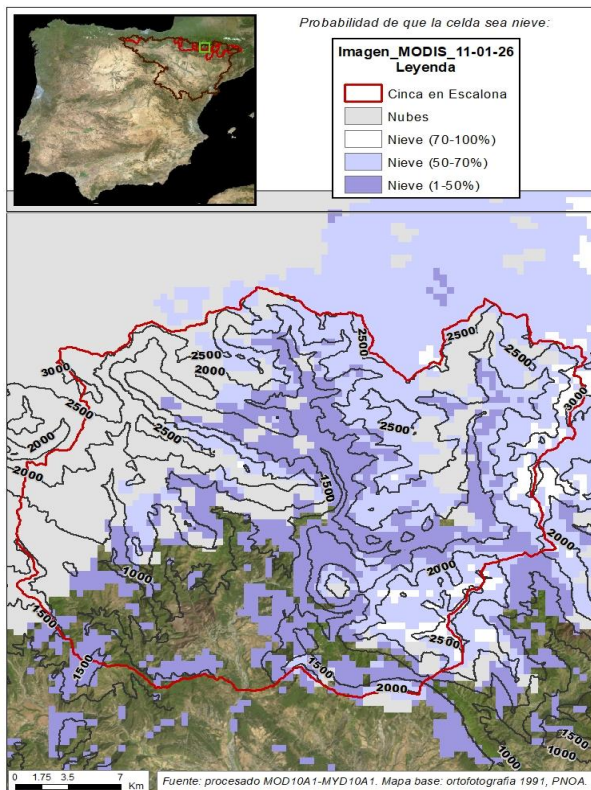




## EVOLUCIÓN DE LA RESERVA DE NIEVE Y APORTACIONES EN EL ÁMBITO DE LA CONFEDERACIÓN HIDROGRÁFICA DEL EBRO

Fecha del informe: 12/01/2026

### CINCA EN EMBALSE DE ESCALONA



### CINCA EN EMBALSE DE ESCALONA

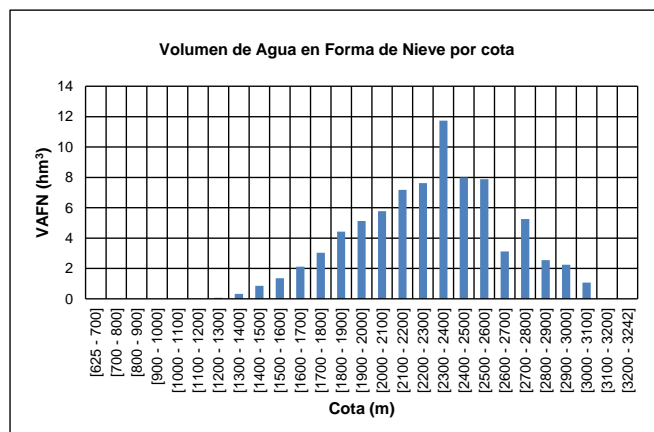
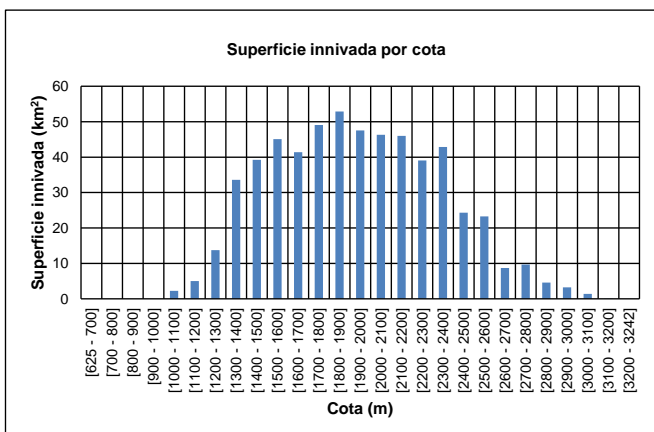
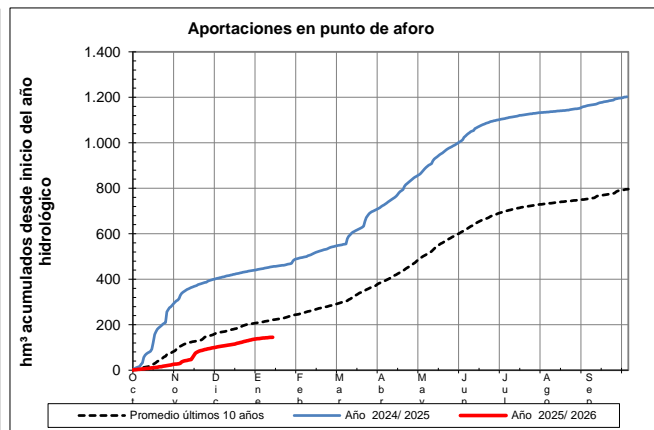
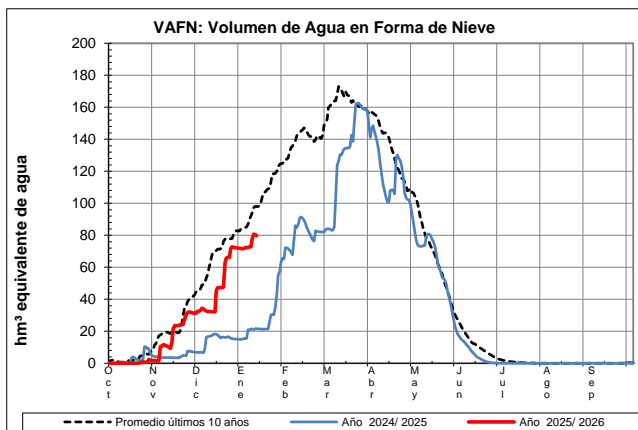
Fecha: 12/01/2026

Cota de inicio de nieve (m): 1051,00

Superficie total innivada (km<sup>2</sup>): 579,07

Altura equivalente de agua media (mm): 137,80

Volumen de agua en forma de nieve (hm<sup>3</sup>): 79,79

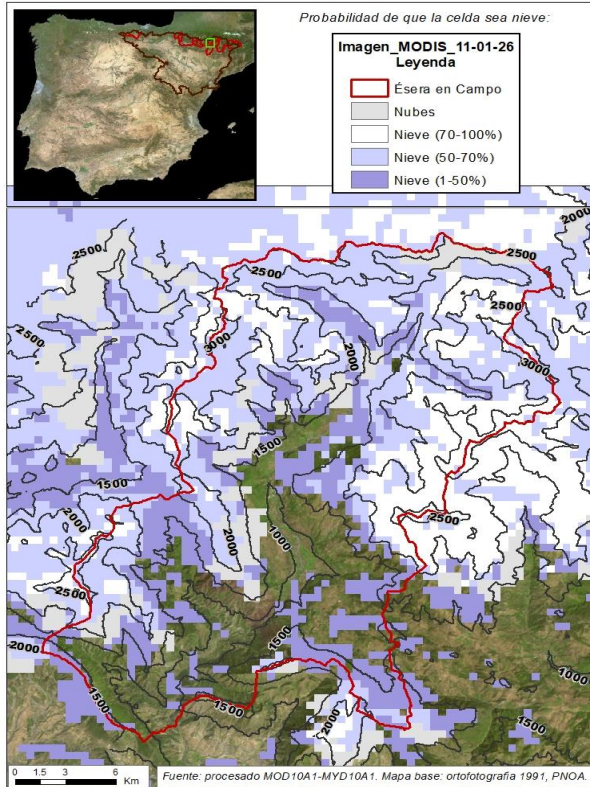




## EVOLUCIÓN DE LA RESERVA DE NIEVE Y APORTACIONES EN EL ÁMBITO DE LA CONFEDERACIÓN HIDROGRÁFICA DEL EBRO

Fecha del informe: 12/01/2026

### ÉSERA EN CAMPO



#### ÉSERA EN CAMPO

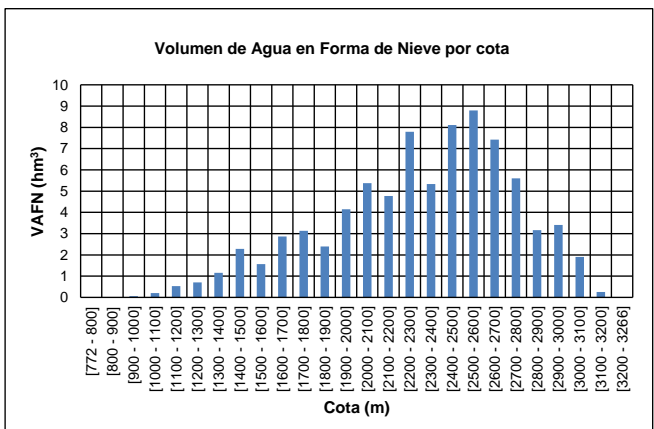
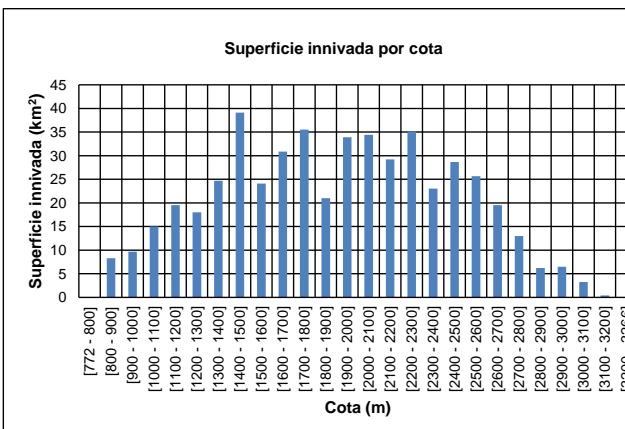
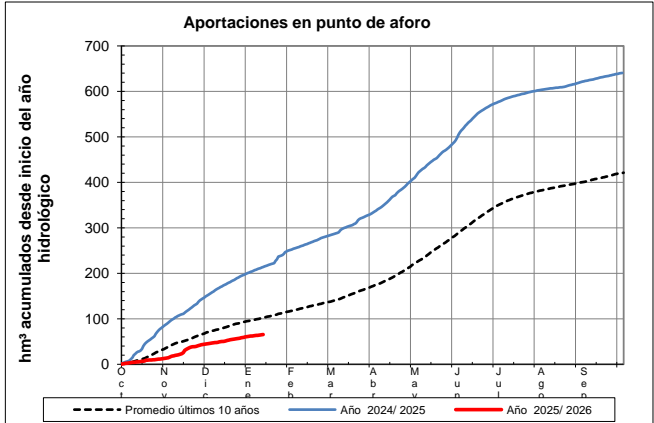
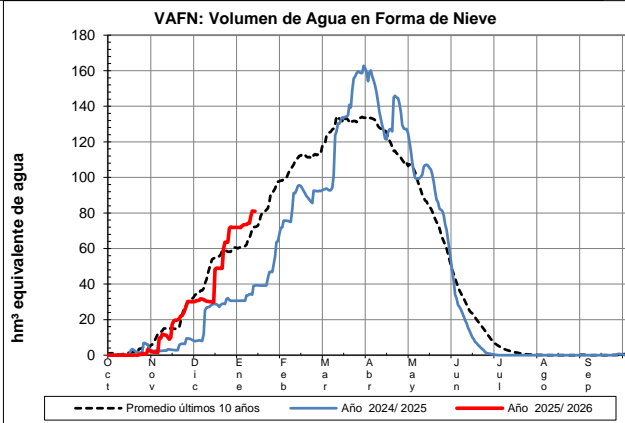
Fecha: 12/01/2026

Cota de inicio de nieve (m): 772,00

Superficie total innivada (km<sup>2</sup>): 504,60

Altura equivalente de agua media (mm): 160,41

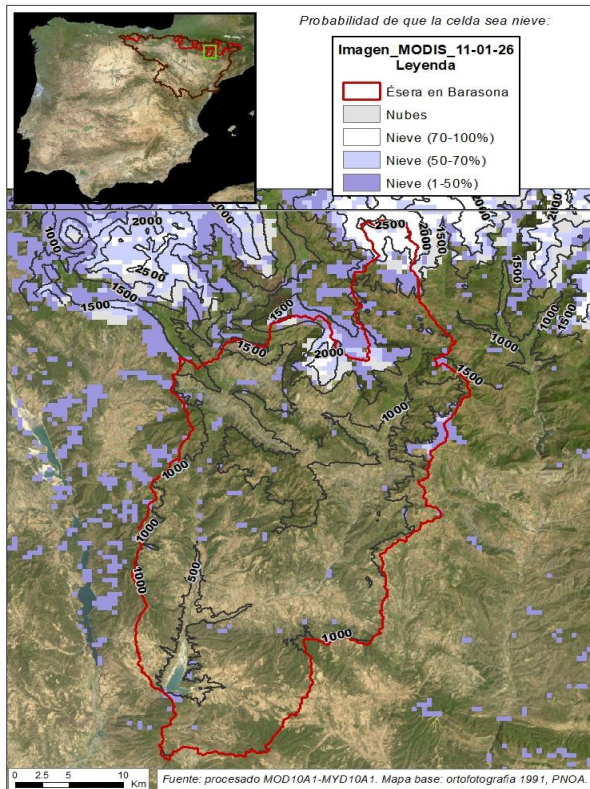
Volumen de agua en forma de nieve (hm<sup>3</sup>): 80,94



## EVOLUCIÓN DE LA RESERVA DE NIEVE Y APORTACIONES EN EL ÁMBITO DE LA CONFEDERACIÓN HIDROGRÁFICA DEL EBRO

Fecha del informe: 12/01/2026

### ÉSERA EN BARASONA



### ÉSERA EN BARASONA

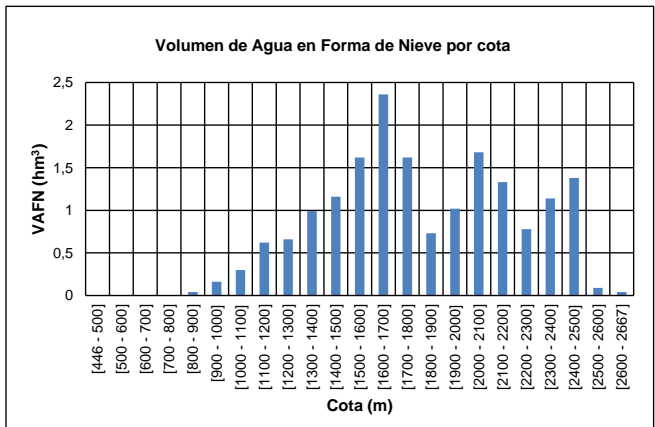
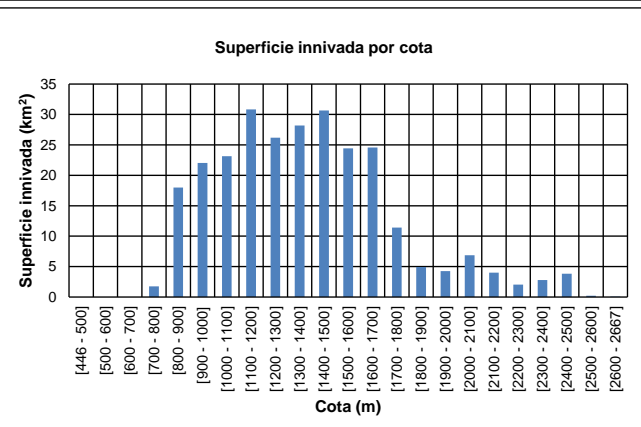
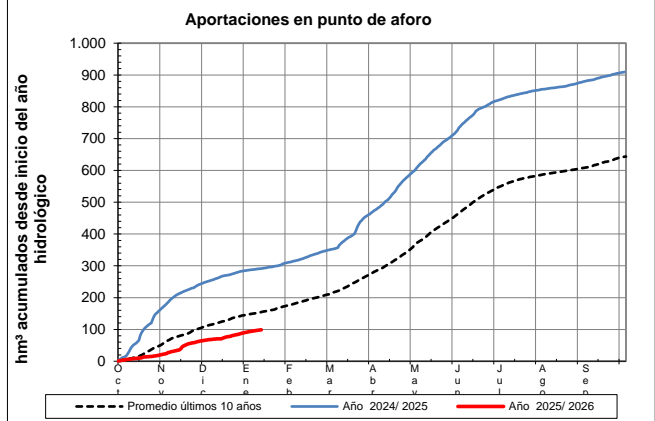
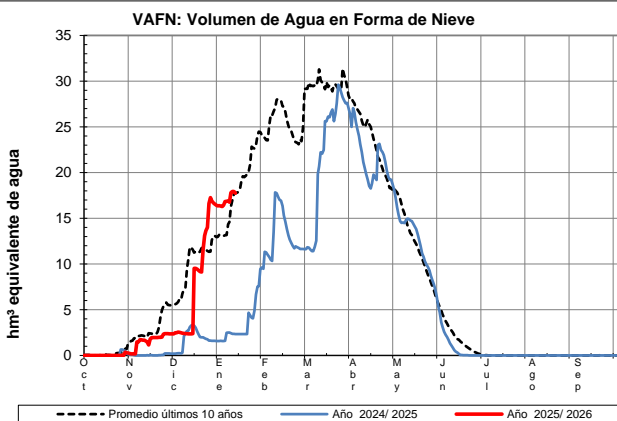
Fecha: 12/01/2026

Cota de inicio de nieve (m): 749,00

Superficie total innivada (km<sup>2</sup>): 270,14

Altura equivalente de agua media (mm): 65,63

Volumen de agua en forma de nieve (hm<sup>3</sup>): 17,73

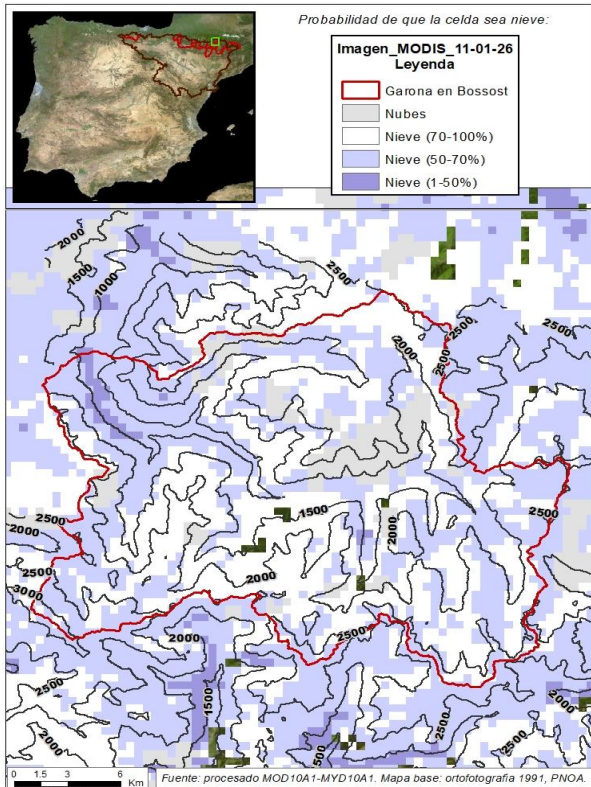




## EVOLUCIÓN DE LA RESERVA DE NIEVE Y APORTACIONES EN EL ÁMBITO DE LA CONFEDERACIÓN HIDROGRÁFICA DEL EBRO

Fecha del informe: 12/01/2026

### GARONA EN BOSSÒST



#### GARONA EN BOSSÒST

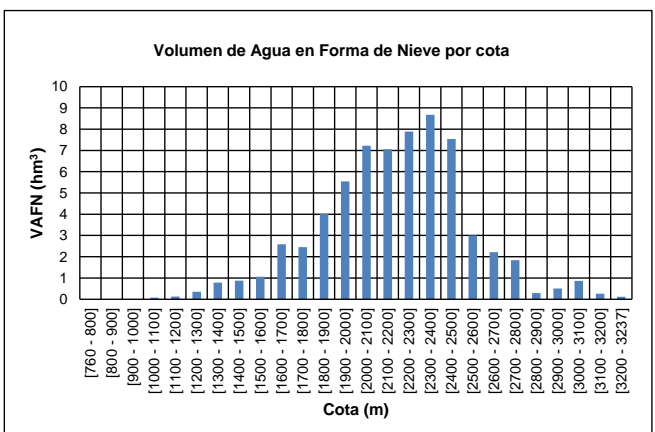
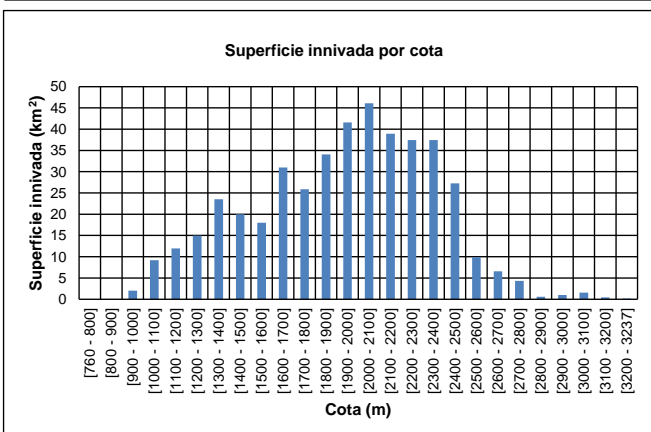
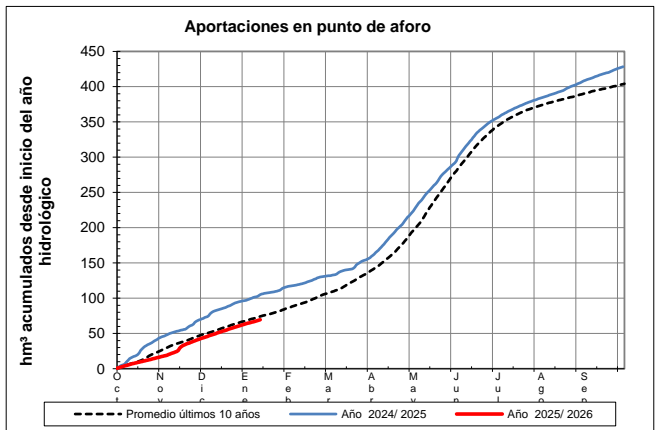
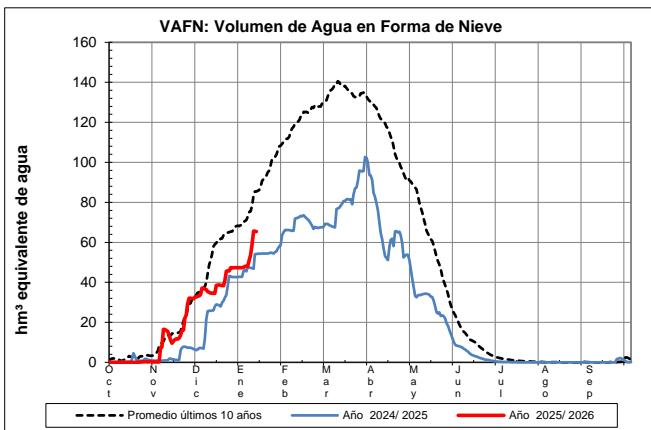
Fecha: 12/01/2026

Cota de inicio de nieve (m): 983,00

Superficie total innivada (km<sup>2</sup>): 444,02

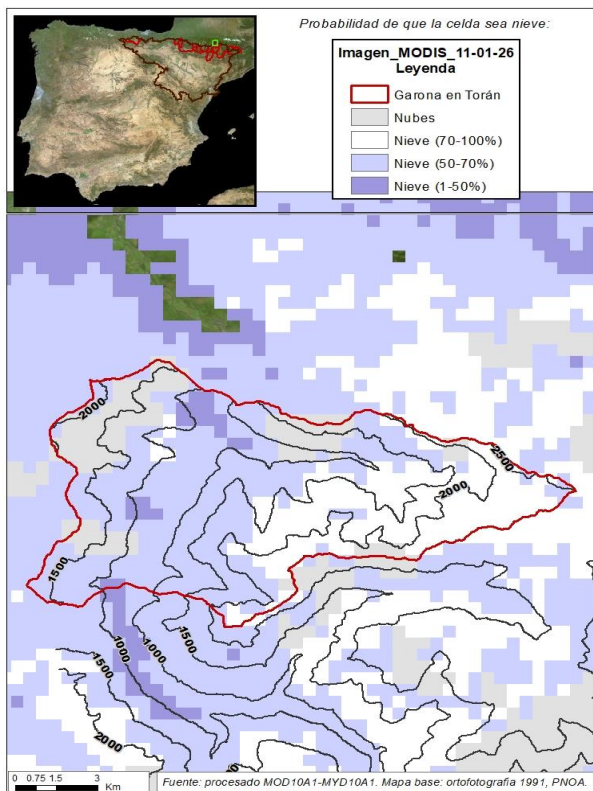
Altura equivalente de agua media (mm): 147,23

Volumen de agua en forma de nieve (hm<sup>3</sup>): 65,37



EVOLUCIÓN DE LA RESERVA DE NIEVE Y APORTACIONES EN EL  
ÁMBITO DE LA CONFEDERACIÓN HIDROGRÁFICA DEL EBRO  
Fecha del informe: 12/01/2026

## GARONA EN TORÁN



### GARONA EN TORÁN

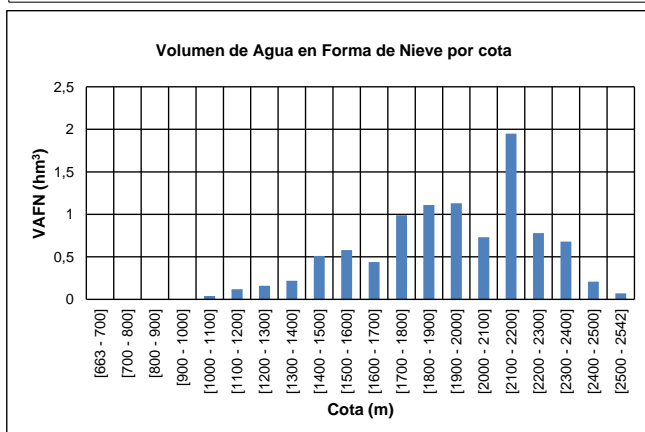
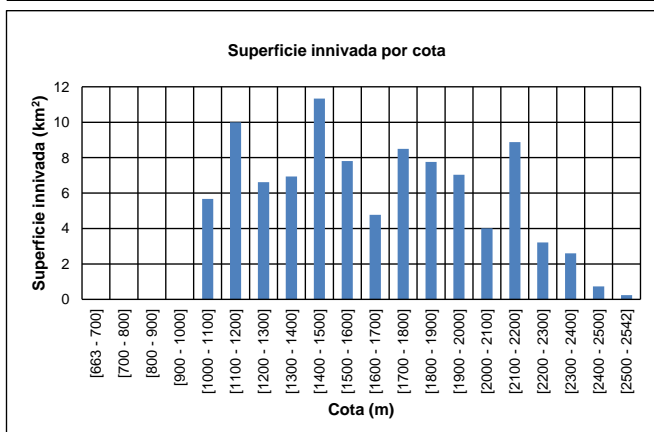
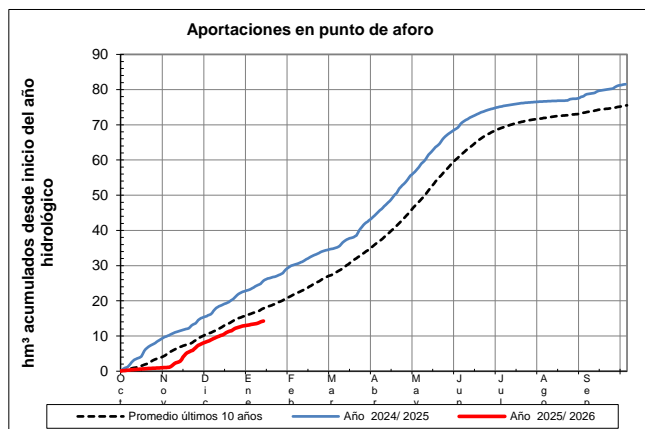
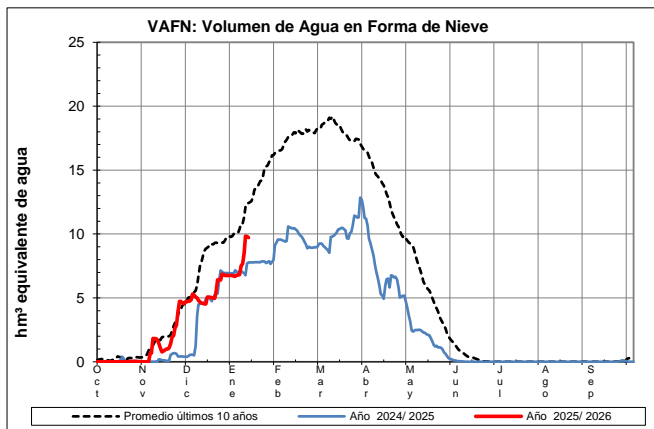
Fecha: 12/01/2026

Cota de inicio de nieve (m): 1046,00

Superficie total innivada (km<sup>2</sup>): 96,11

Altura equivalente de agua media (mm): 101,04

Volumen de agua en forma de nieve (hm<sup>3</sup>): 9,71

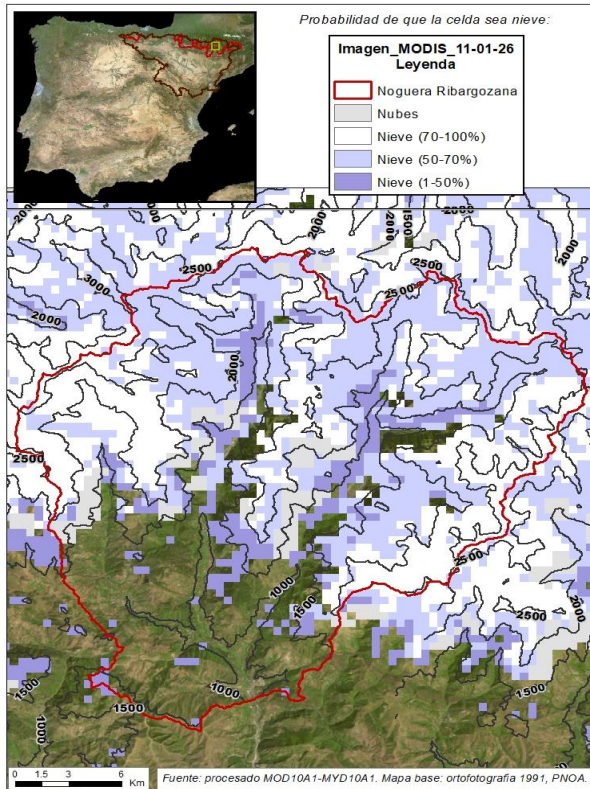




EVOLUCIÓN DE LA RESERVA DE NIEVE Y APORTACIONES EN EL  
ÁMBITO DE LA CONFEDERACIÓN HIDROGRÁFICA DEL EBRO

Fecha del informe: 12/01/2026

NOGUERA RIBARGOZANA EN PONT DE SUERT



NOGUERA RIBARGOZANA EN PONT DE SUERT

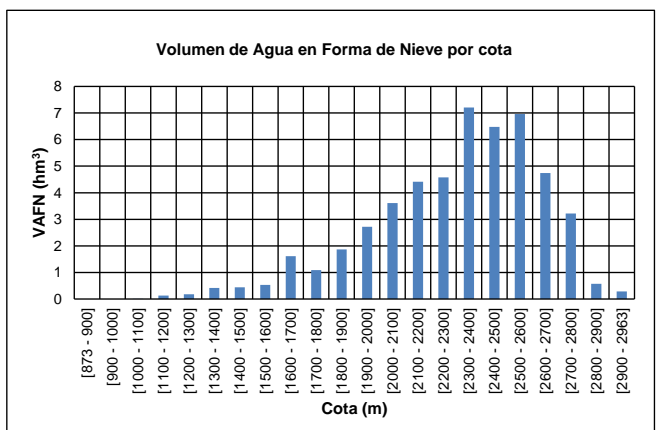
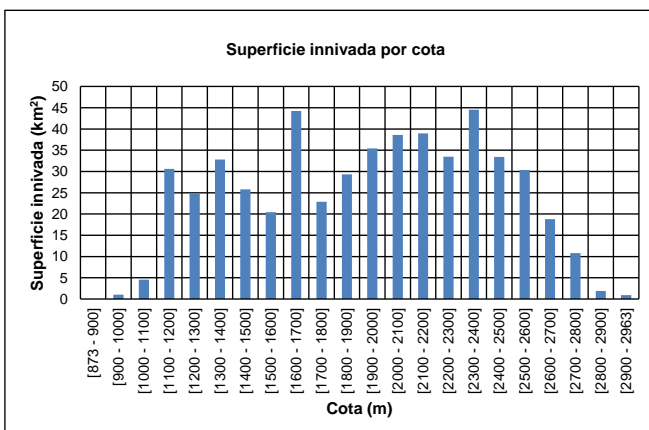
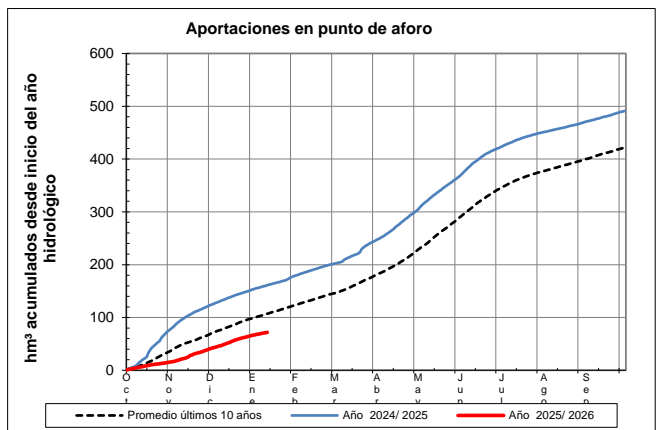
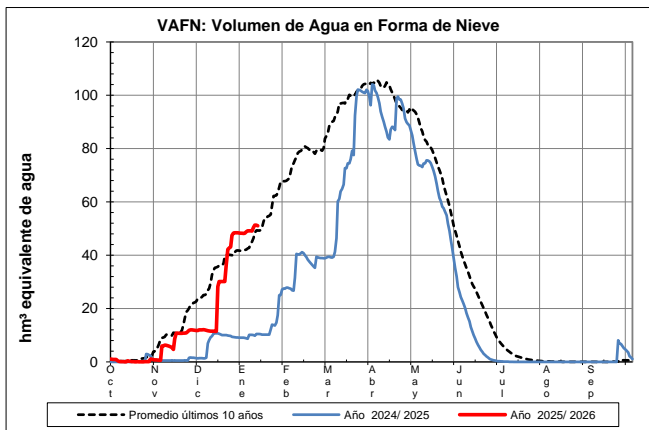
Fecha: 12/01/2026

Cota de inicio de nieve (m): 977,00

Superficie total innivada (km<sup>2</sup>): 523,57

Altura equivalente de agua media (mm): 97,55

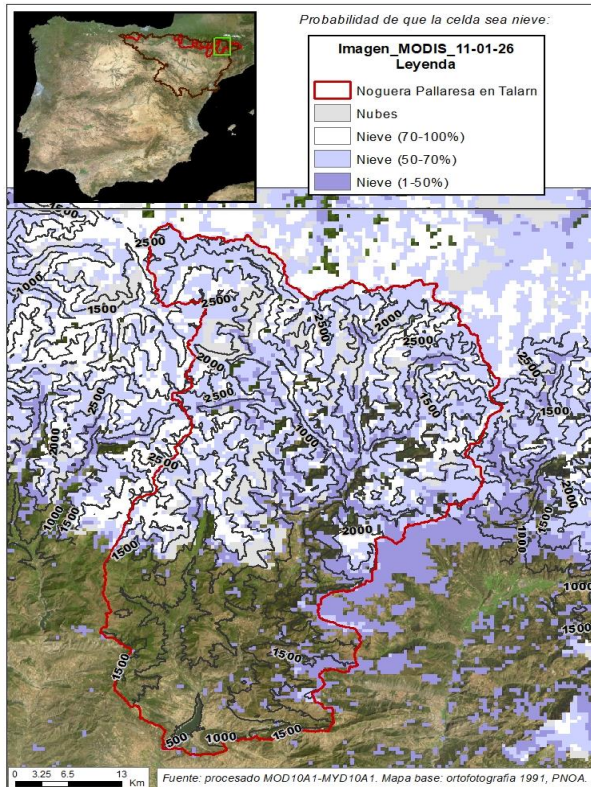
Volumen de agua en forma de nieve (hm<sup>3</sup>): 51,08



EVOLUCIÓN DE LA RESERVA DE NIEVE Y APORTACIONES EN EL  
ÁMBITO DE LA CONFEDERACIÓN HIDROGRÁFICA DEL EBRO

Fecha del informe: 12/01/2026

NOGUERA PALLARESA EN EMBALSE DE TALARN



NOGUERA PALLARESA EN EMBALSE DE TALARN

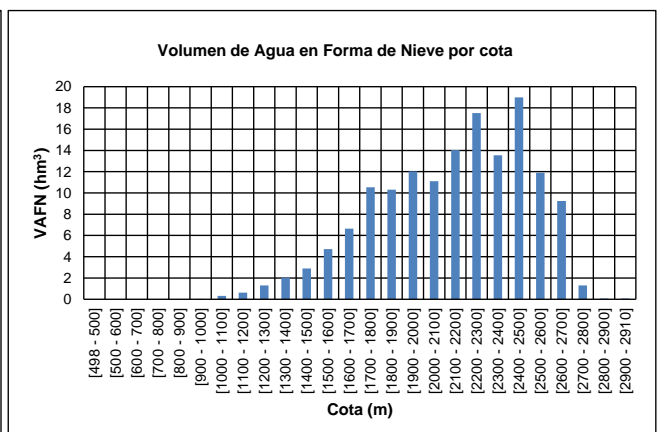
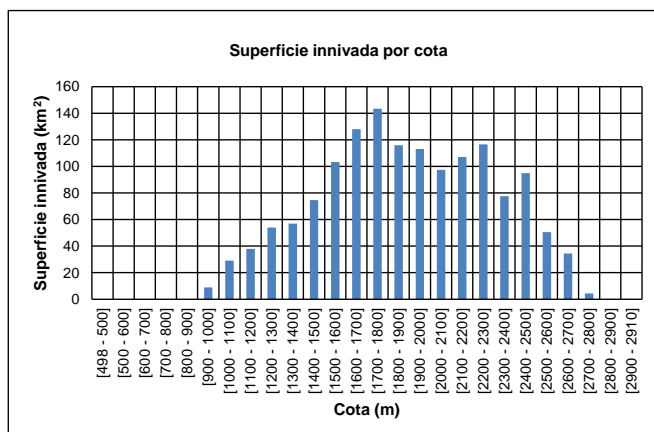
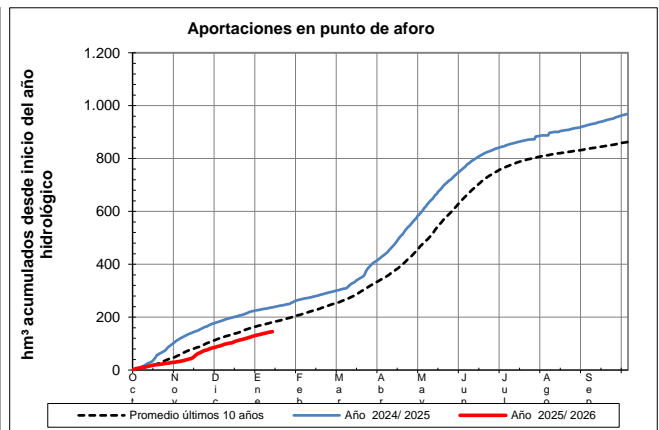
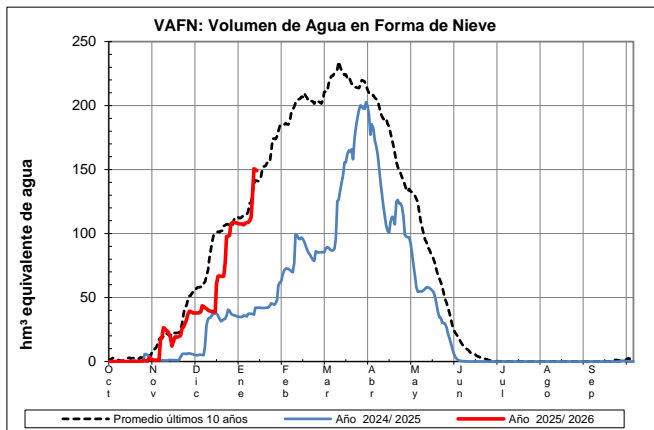
Fecha: 12/01/2026

Cota de inicio de nieve (m): 934,00

Superficie total innivada (km<sup>2</sup>): 1448,68

Altura equivalente de agua media (mm): 103,01

Volumen de agua en forma de nieve (hm<sup>3</sup>): 149,23

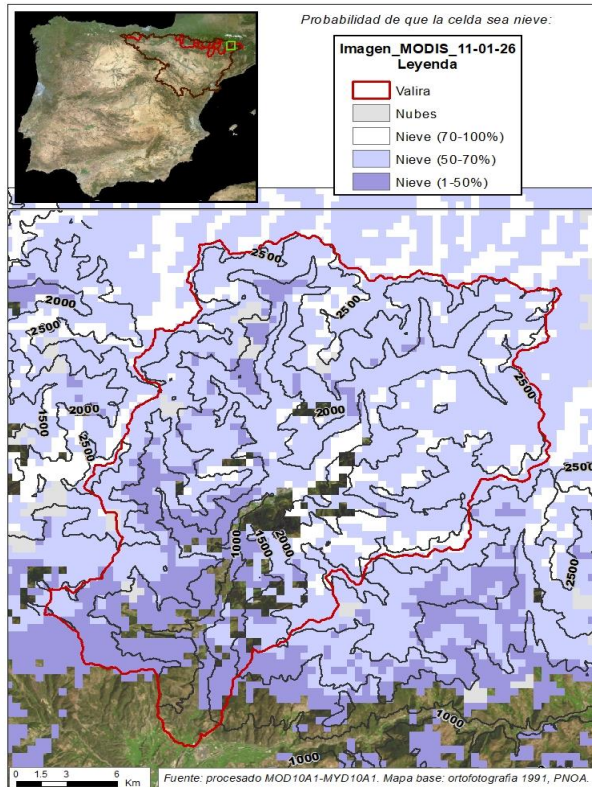




EVOLUCIÓN DE LA RESERVA DE NIEVE Y APORTACIONES EN EL  
ÁMBITO DE LA CONFEDERACIÓN HIDROGRÁFICA DEL EBRO

Fecha del informe: 12/01/2026

VALIRA EN SEO D'URGEL



VALIRA EN SEO D'URGEL

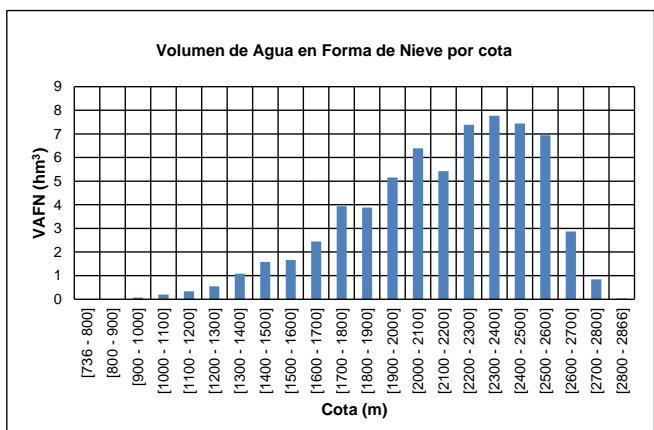
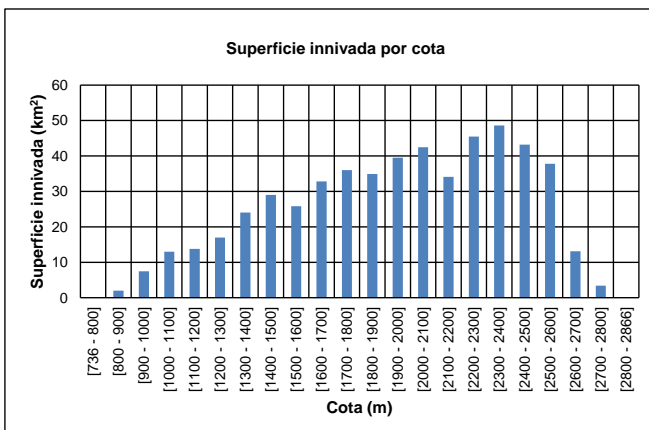
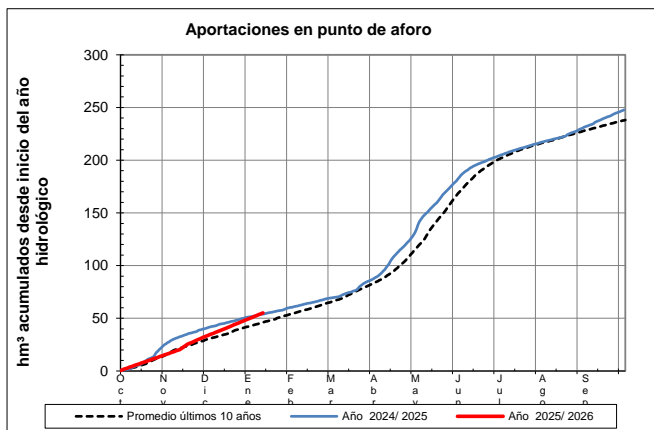
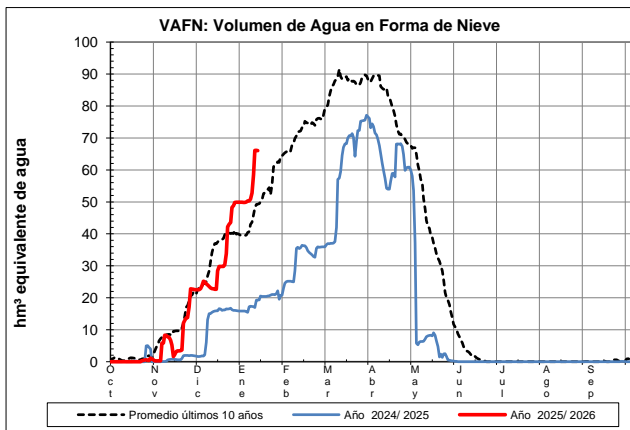
Fecha: 12/01/2026

Cota de inicio de nieve (m): 862,00

Superficie total innivada (km<sup>2</sup>): 543,62

Altura equivalente de agua media (mm): 121,47

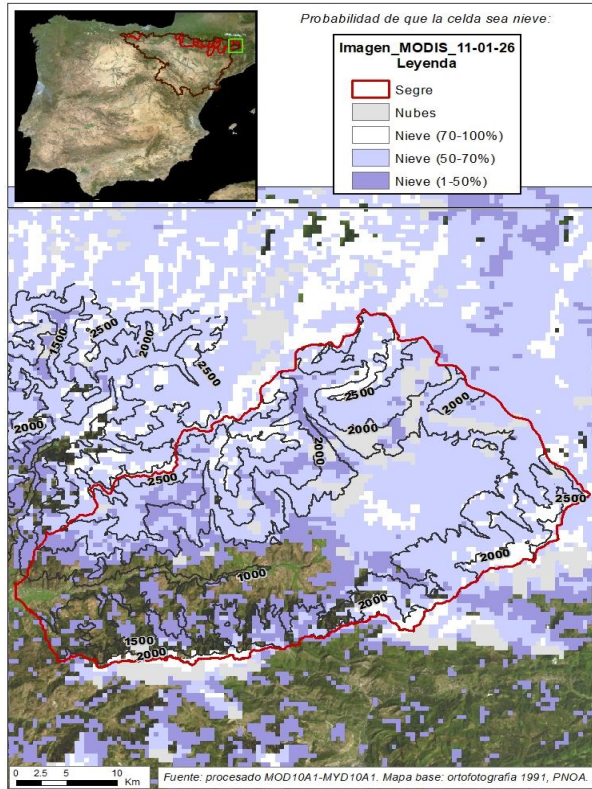
Volumen de agua en forma de nieve (hm<sup>3</sup>): 66,04



EVOLUCIÓN DE LA RESERVA DE NIEVE Y APORTACIONES EN EL  
ÁMBITO DE LA CONFEDERACIÓN HIDROGRÁFICA DEL EBRO

Fecha del informe: 12/01/2026

SEGRE EN SEO D'URGEL



SEGRE EN SEO D'URGEL

Fecha: 12/01/2026

Cota de inicio de nieve (m): 861,00

Superficie total innivada (km<sup>2</sup>): 1088,51

Altura equivalente de agua media (mm): 69,36

Volumen de agua en forma de nieve (hm<sup>3</sup>): 75,50

