

# Evolución de la reserva de nieve (Modelo hidrológico ASTER®)



## Confederación Hidrográfica del Tajo

13 de enero de 2026

**Datos provisionales sujetos a revisión**

**SECRETARÍA DE ESTADO DE MEDIO  
AMBIENTE.**

**DIRECCIÓN GENERAL DEL AGUA**

Catálogo de Publicaciones de la  
Administración General del Estado:  
<http://publicacionesoficiales.boe.es/>

**N.I.P.O.: 665-20-095-4**

**SUBDIRECCIÓN  
GENERAL DE PROTECCIÓN DE LAS  
AGUAS Y GESTIÓN DE RIESGOS**

**ÁREA DE INFORMACIÓN  
HIDROLÓGICA**

Fernando Pastor Argüello

Teresa Maestro Villarroya

Beatriz Fondevila Garcinuño

Carlos González Trabanco

Para cualquier sugerencia póngase en  
contacto con:

Plaza San Juan de la Cruz 10  
Despacho C-708  
28071 Madrid

Teléfonos: 91 597 54 43

Correo electrónico:  
[hidrologia@miteco.es](mailto:hidrologia@miteco.es)

El informe de Evolución de Recursos  
Nivales puede ser consultado en:  
<https://www.miteco.gob.es/es/agua/temas/evaluacion-de-los-recursos-hidricos/ERHIN/>

## RESUMEN

[Evolución de las reservas nivales](#)

EVOLUCIÓN DE LA RESERVA DE NIEVE Y APORTACIONES EN EL  
ÁMBITO DE LA CONFEDERACIÓN HIDROGRÁFICA DEL TAJO

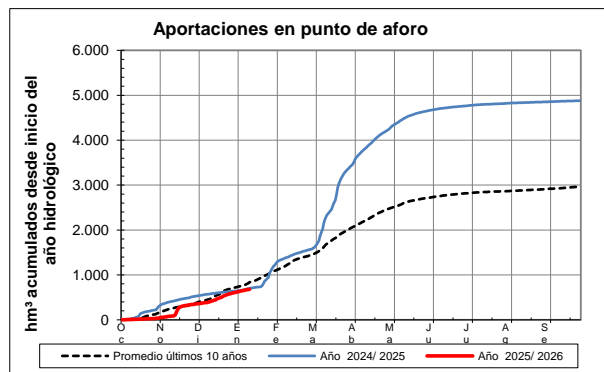
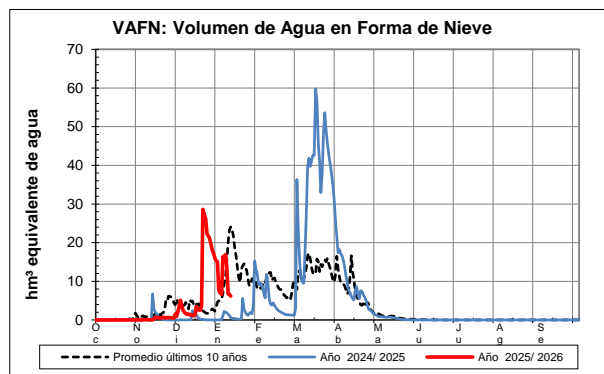
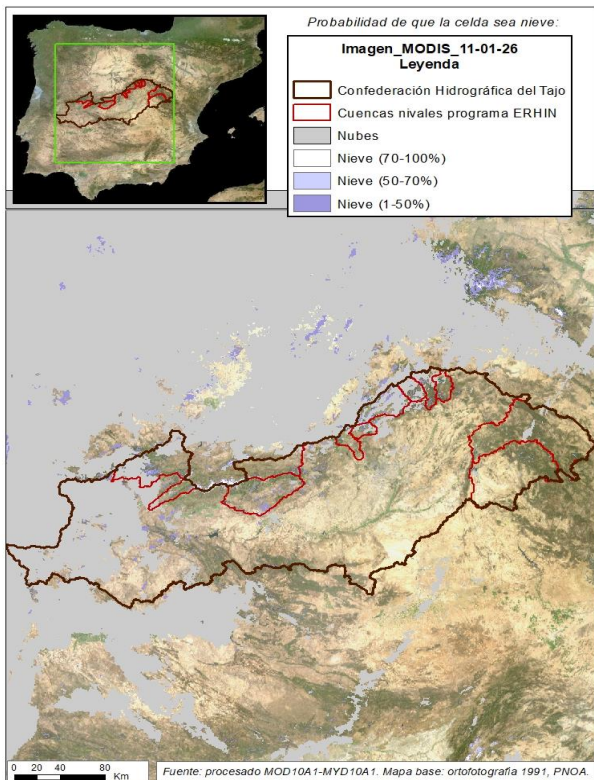
Fecha del informe: 11/01/2026

CUENCA		(*) ESTADO A: 11/01/2026			
		Superficie de la cuenca	Superficie innivada <sup>(1)</sup>	VAFN <sup>(2)</sup>	Aportaciones <sup>(3)</sup>
Sistema	Pto. de control	(km²)	(km²)	(hm³)	(hm³)
Sistema Central	Alagón en Gabriel y Galán	1.848,2	19,4	0,9	201,3
	Jerte en Plasencia	370,0	16,1	1,0	102,0
	Tietar en E. de Rosarito	1.743,2	41,3	1,8	94,1
	Alberche en el Burguillo	1.052,7	173,6	2,1	82,9
	Guadarrama en Picotejo	355,9	0,2	0,0	12,8
	Manzanares en Santillana	247,1	0,0	0,0	25,8
	Lozoya en Embalse de Pinilla	925,0	5,9	0,1	18,9
	Jarama en el Vado	378,0	27,9	0,1	18,3
	Sorbe en Beleña	475,6	41,0	0,2	18,3
	Bornova en Alcorl6	362,3	0,0	0,0	3,5
	Alto Tajo en Entrepeñas	3.825,6	0,0	0,0	55,8
	Guadela en Buendía	3.355,8	0,0	0,0	43,2
TOTAL		14.939,4	325,5	6,1	676,8

(1) Superficie innivada calculada a partir del modelo ASTER

(2) Volumen de Agua en Forma de Nieve (VAFN) calculado a partir del modelo ASTER

(3) Aportaciones observadas en los puntos de aforo utilizados como puntos de cierre

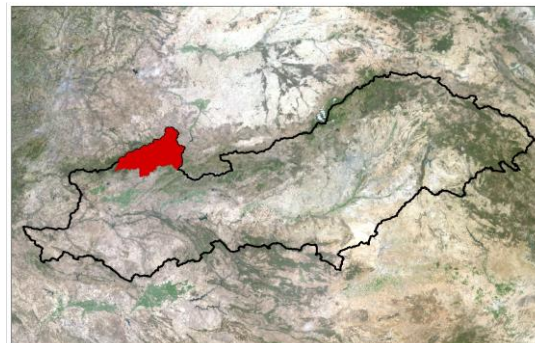
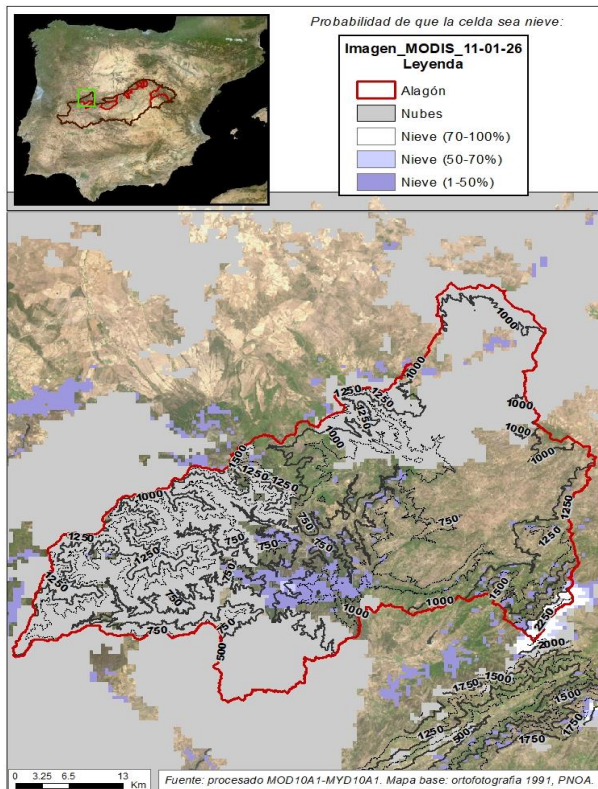




## EVOLUCIÓN DE LA RESERVA DE NIEVE Y APORTACIONES EN EL ÁMBITO DE LA CONFEDERACIÓN HIDROGRÁFICA DEL TAJO

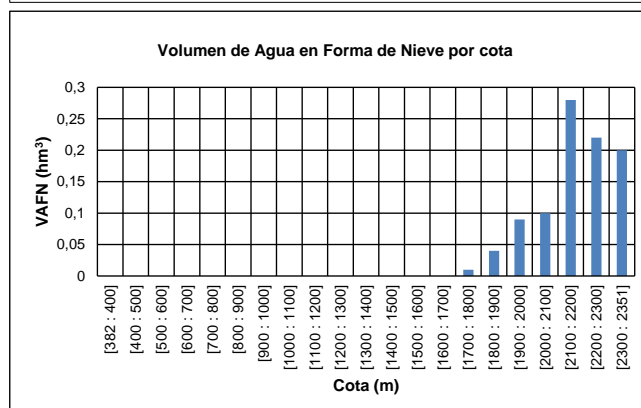
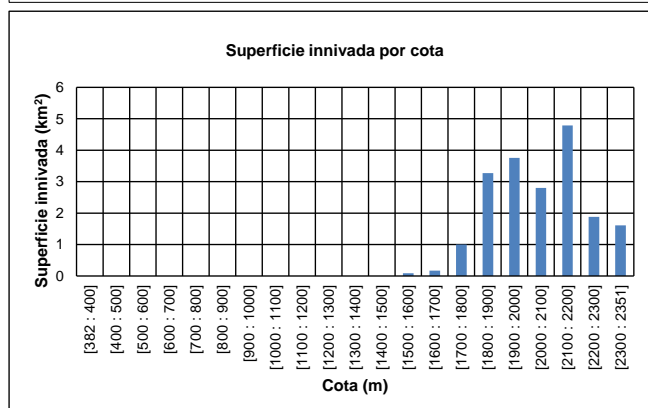
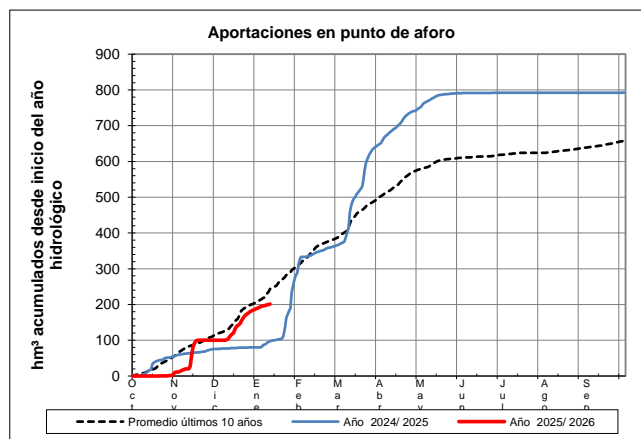
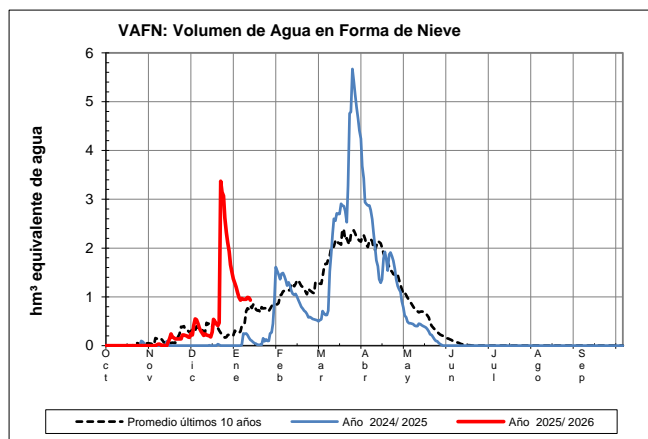
Fecha del informe: 11/01/2026

### ALAGÓN EN EMBALSE DE GABRIEL Y GALÁN



### ALAGÓN EN EMBALSE DE GABRIEL Y GALÁN

Fecha:	11/01/2026
Cota de inicio de nieve (m):	1584,00
Superficie total innivada (km <sup>2</sup> ):	19,37
Altura equivalente de agua media (mm):	48,20
Volumen de agua en forma de nieve (hm <sup>3</sup> ):	0,93

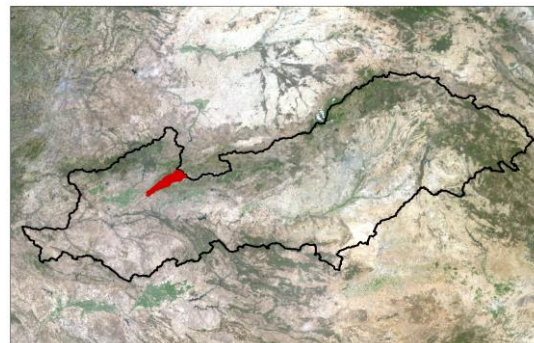
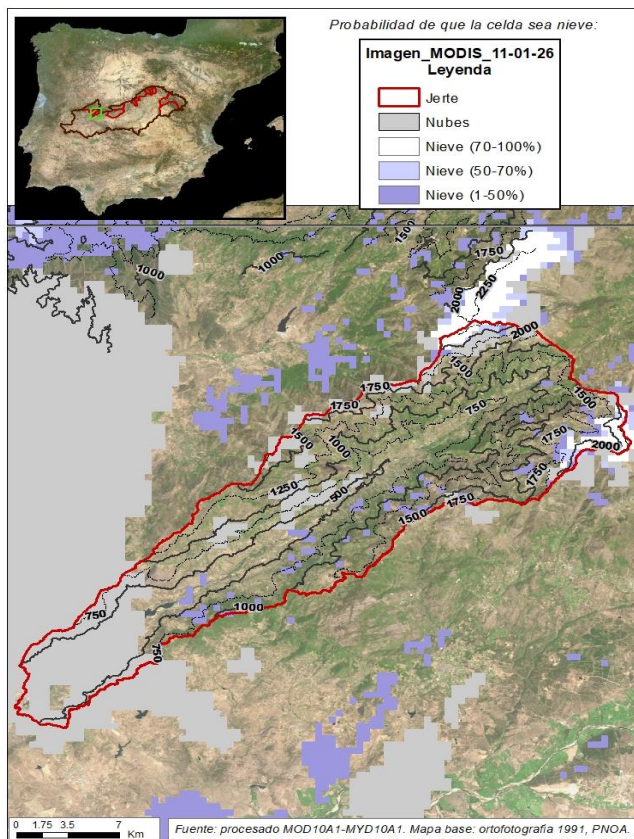




## EVOLUCIÓN DE LA RESERVA DE NIEVE Y APORTACIONES EN EL ÁMBITO DE LA CONFEDERACIÓN HIDROGRÁFICA DEL TAJO

Fecha del informe: 11/01/2026

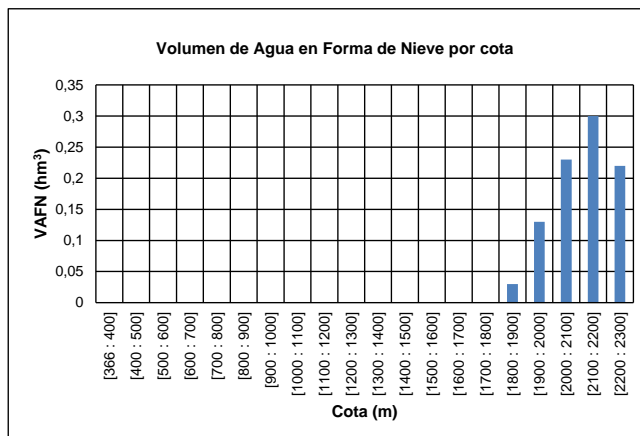
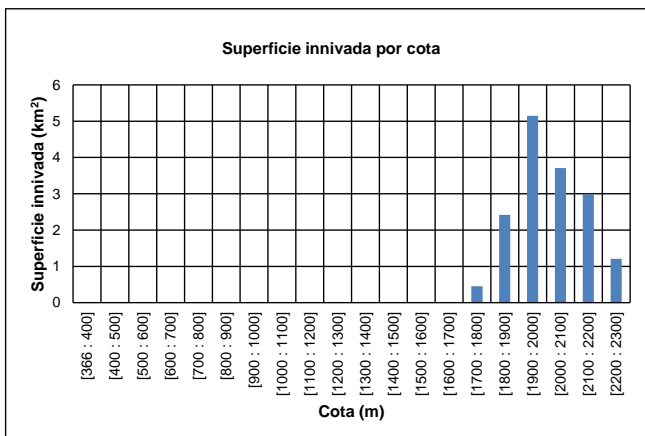
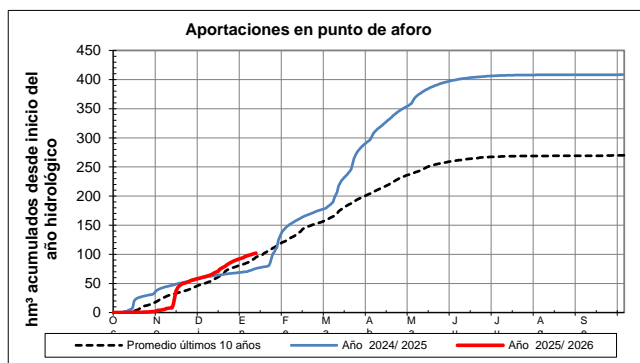
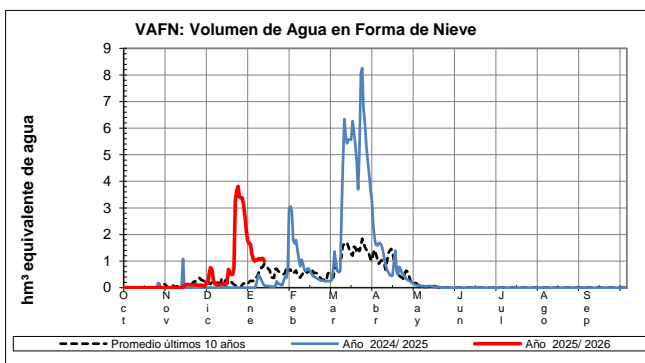
### JERTE EN PLASENCIA



### JERTE EN PLASENCIA

Fecha: 11/01/2026

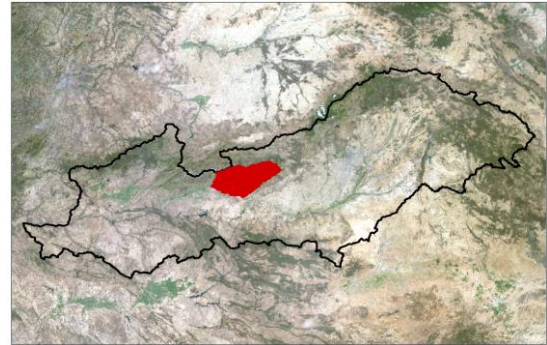
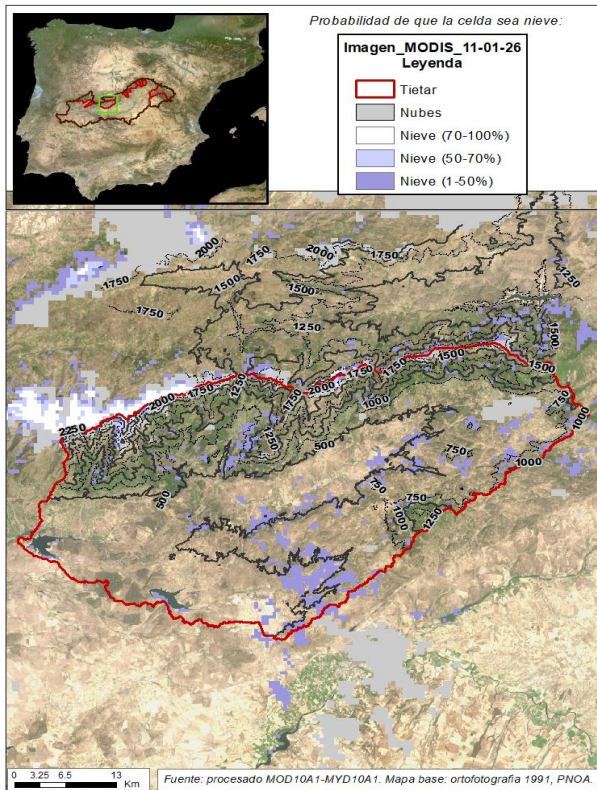
Cota de inicio de nieve (m):	1746,00
Superficie total innivada (km <sup>2</sup> ):	16,13
Altura equivalente de agua media (mm):	61,15
Volumen de agua en forma de nieve (hm <sup>3</sup> ):	0,99



EVOLUCIÓN DE LA RESERVA DE NIEVE Y APORTACIONES EN EL  
ÁMBITO DE LA CONFEDERACIÓN HIDROGRÁFICA DEL TAJO

Fecha del informe: 11/01/2026

TIÉTAR EN EMBALSE ROSARITO



TIÉTAR EN EMBALSE ROSARITO

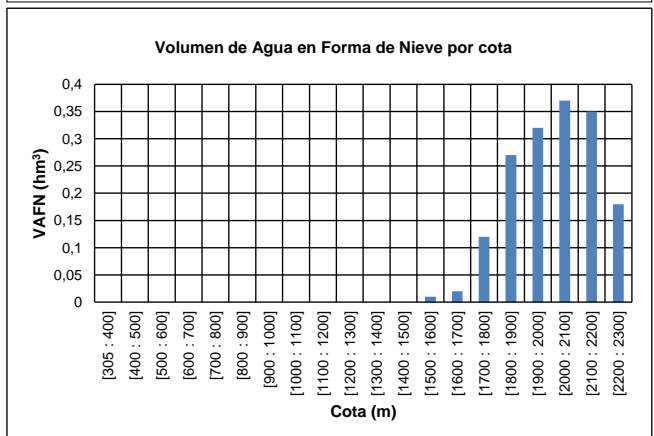
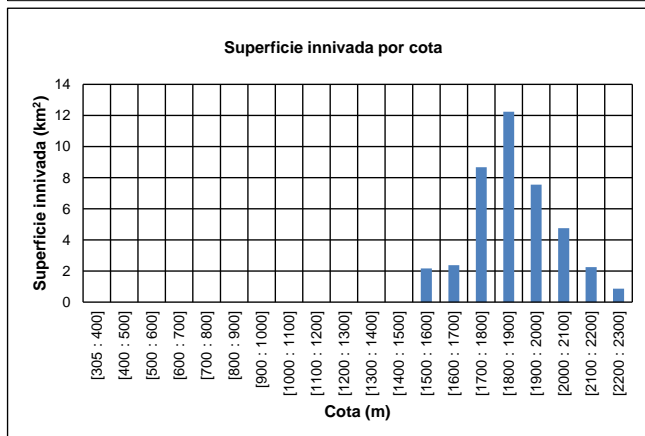
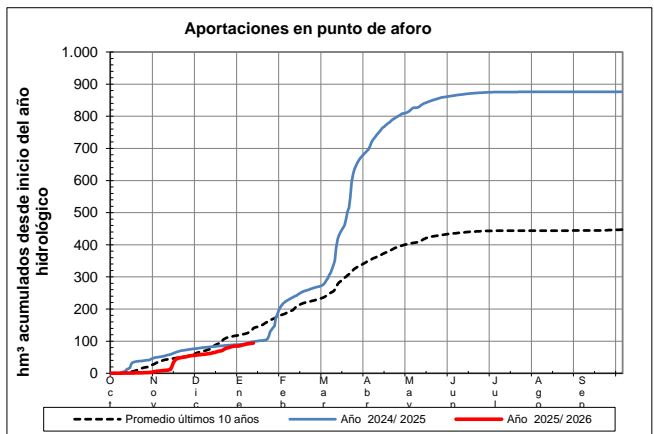
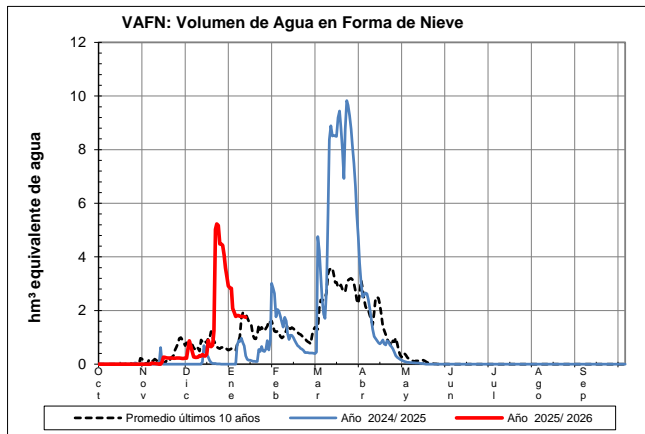
Fecha: 11/01/2026

Cota de inicio de nieve (m): 1555,00

Superficie total innivada (km<sup>2</sup>): 41,33

Altura equivalente de agua media (mm): 42,29

Volumen de agua en forma de nieve (hm<sup>3</sup>): 1,75

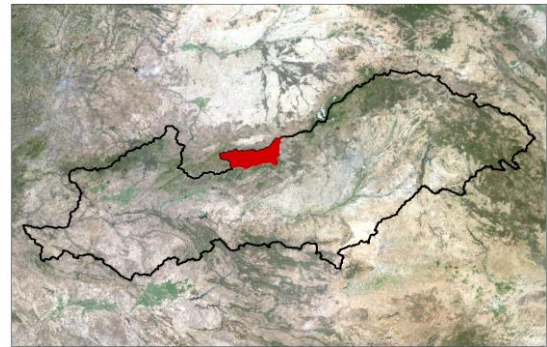
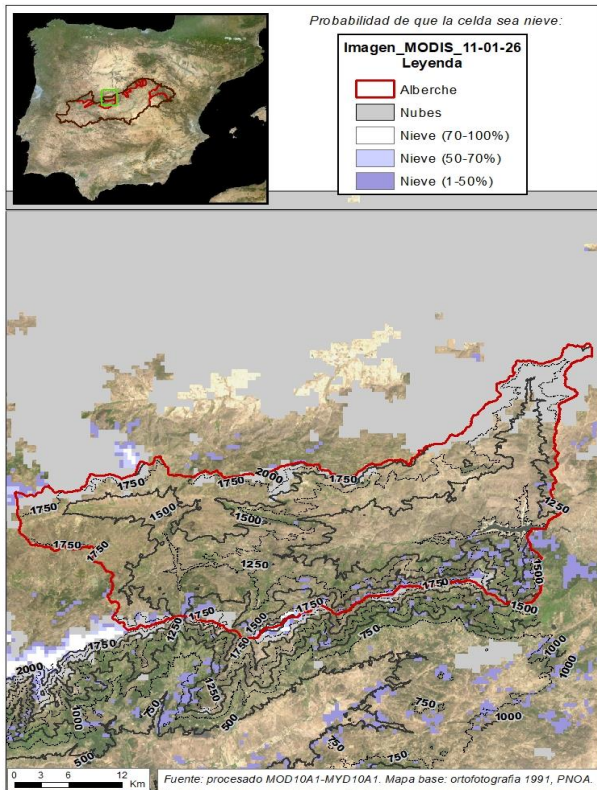




EVOLUCIÓN DE LA RESERVA DE NIEVE Y APORTACIONES EN EL  
ÁMBITO DE LA CONFEDERACIÓN HIDROGRÁFICA DEL TAJO

Fecha del informe: 11/01/2026

ALBERCHE EN EMBALSE EL BURGUILLO



ALBERCHE EN EMBALSE EL BURGUILLO

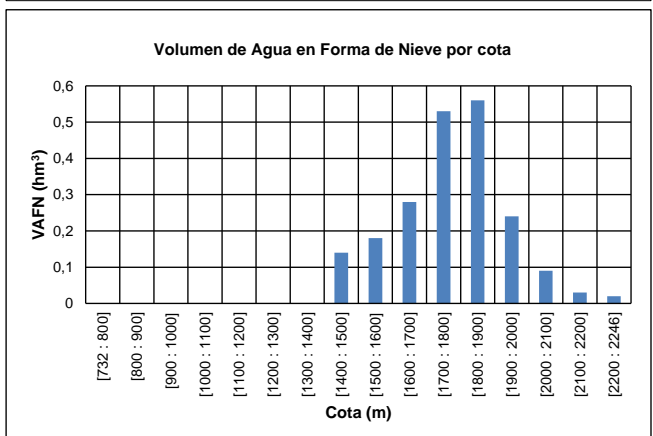
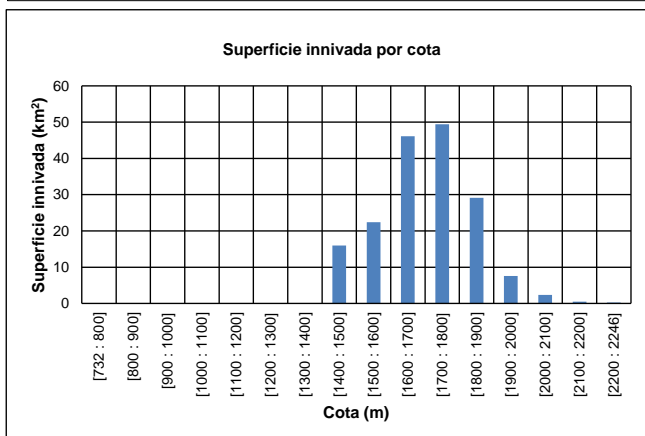
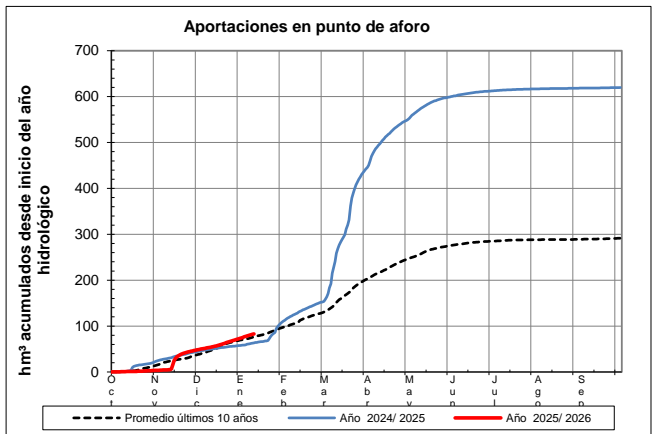
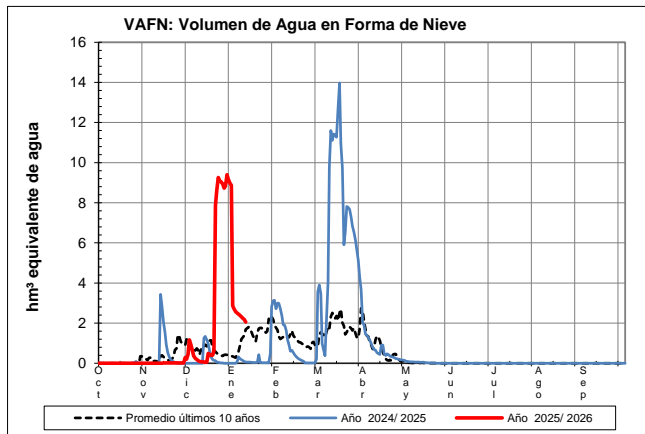
Fecha: 11/01/2026

Cota de inicio de nieve (m): 1418,00

Superficie total innivada (km<sup>2</sup>): 173,64

Altura equivalente de agua media (mm): 11,80

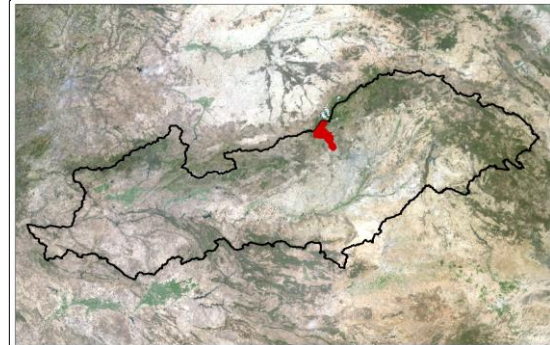
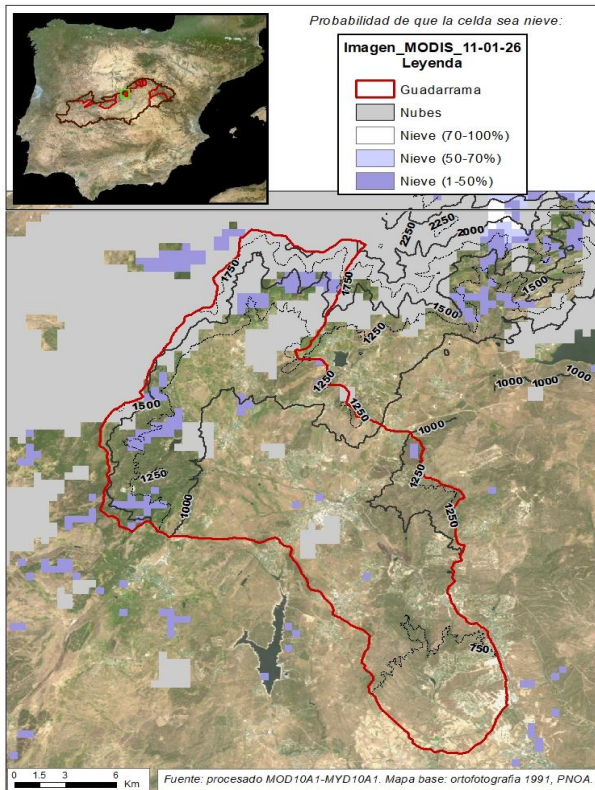
Volumen de agua en forma de nieve (hm<sup>3</sup>): 2,05



## EVOLUCIÓN DE LA RESERVA DE NIEVE Y APORTACIONES EN EL ÁMBITO DE LA CONFEDERACIÓN HIDROGRÁFICA DEL TAJO

Fecha del informe: 11/01/2026

### GUADARRAMA EN PICOTEJO



### GUADARRAMA EN PICOTEJO

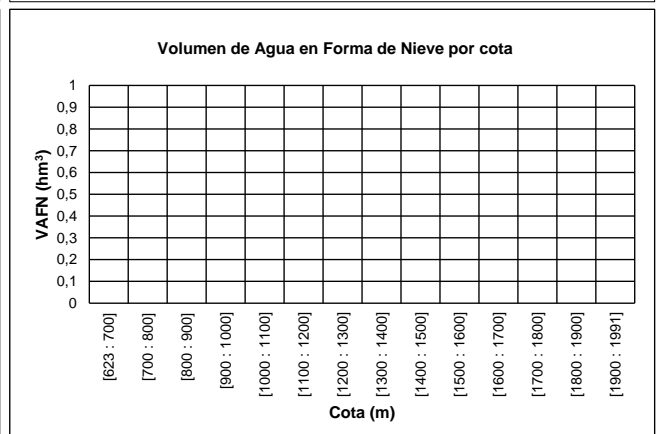
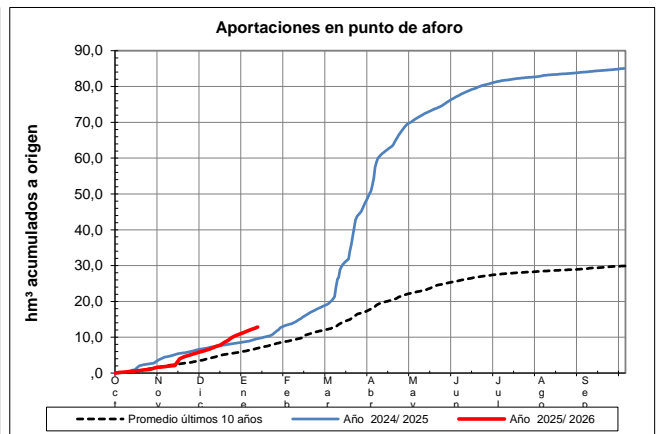
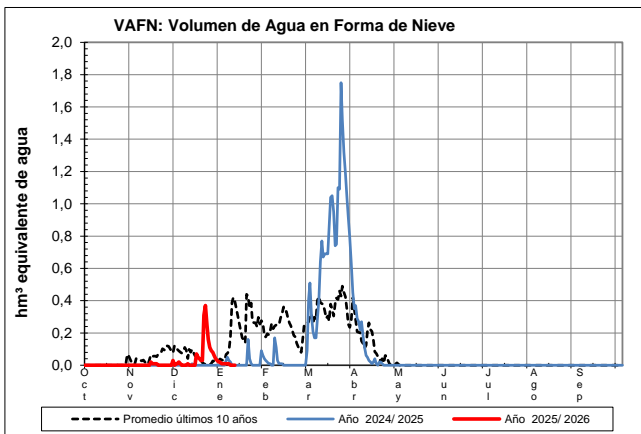
Fecha: 11/01/2026

Cota de inicio de nieve (m): 1991,00

Superficie total innivada (km<sup>2</sup>): 0,16

Altura equivalente de agua media (mm): 2,26

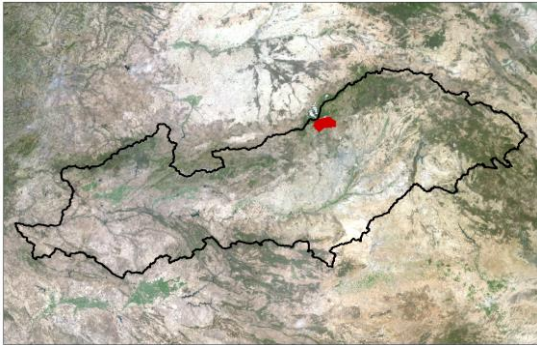
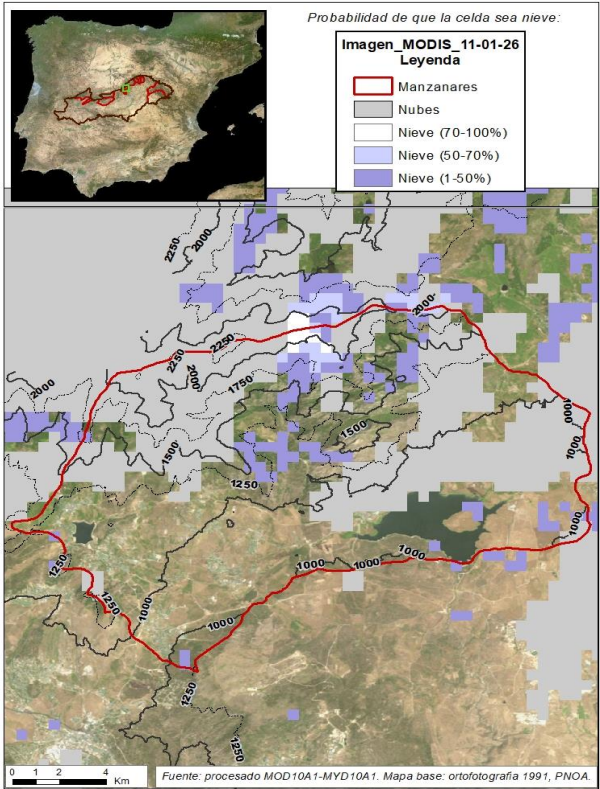
Volumen de agua en forma de nieve (hm<sup>3</sup>): 0,00





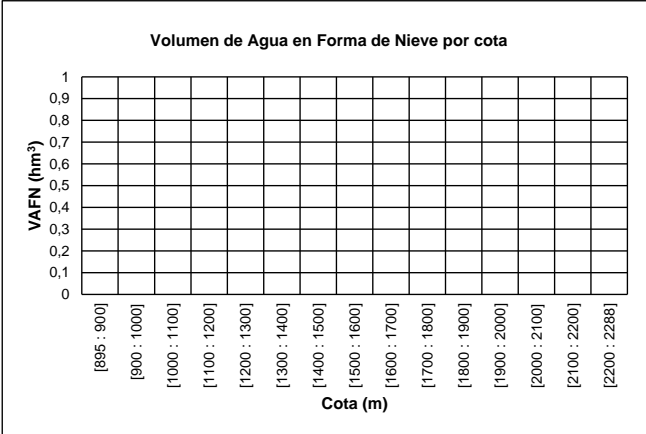
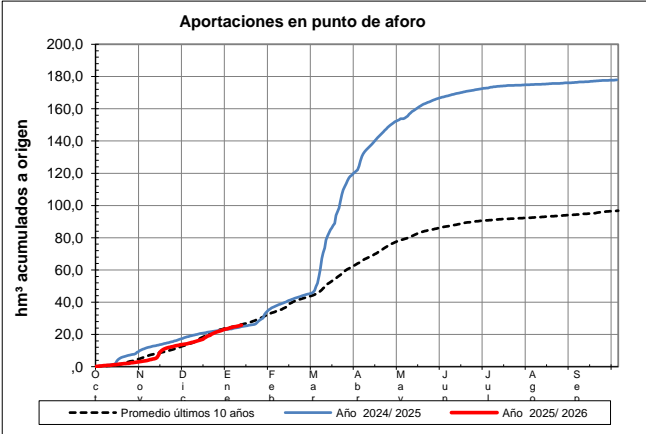
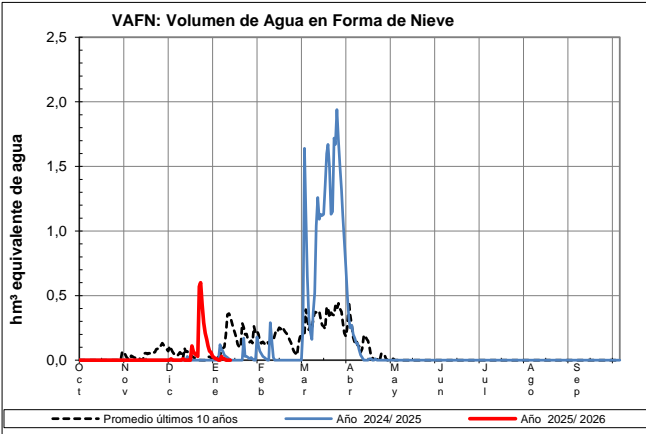
EVOLUCIÓN DE LA RESERVA DE NIEVE Y APORTACIONES EN EL  
ÁMBITO DE LA CONFEDERACIÓN HIDROGRÁFICA DEL TAJO  
Fecha del informe: 11/01/2026

MANZANARES EN EMBALSE EL REGAJO



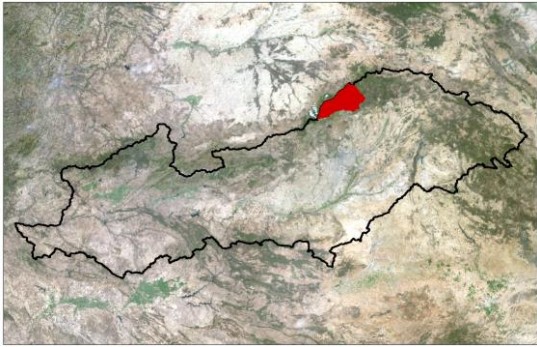
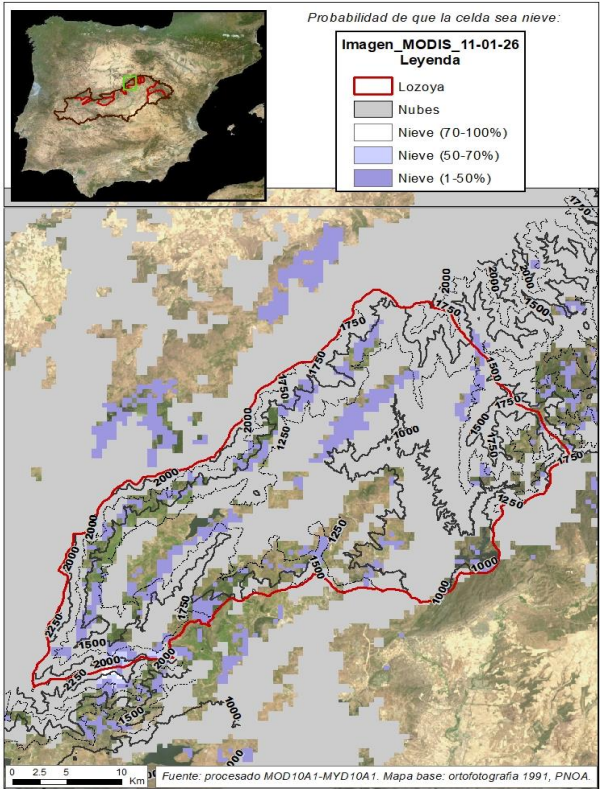
MANZANARES EN EMBALSE EL REGAJO

Fecha:	11/01/2026
Cota de inicio de nieve (m):	Dato no disponible
Superficie total innada (km <sup>2</sup> ):	0,00
Altura equivalente de agua media (mm):	0,00
Volumen de agua en forma de nieve (hm <sup>3</sup> ):	0,00



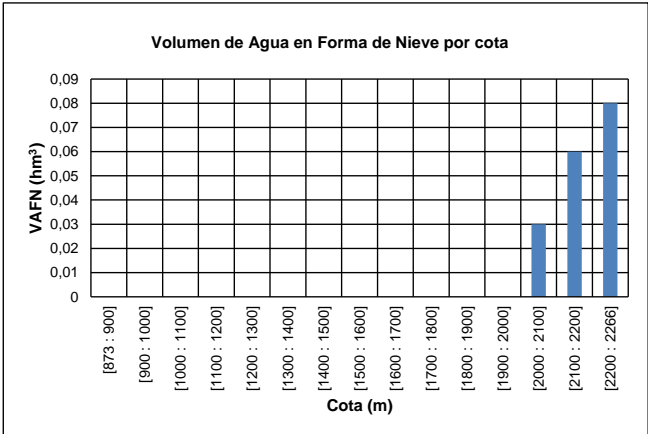
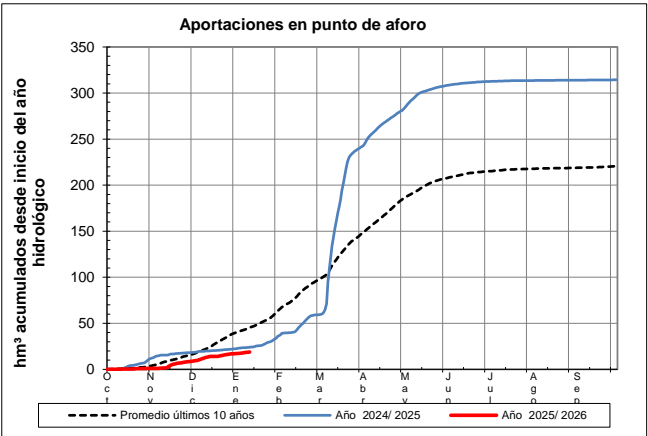
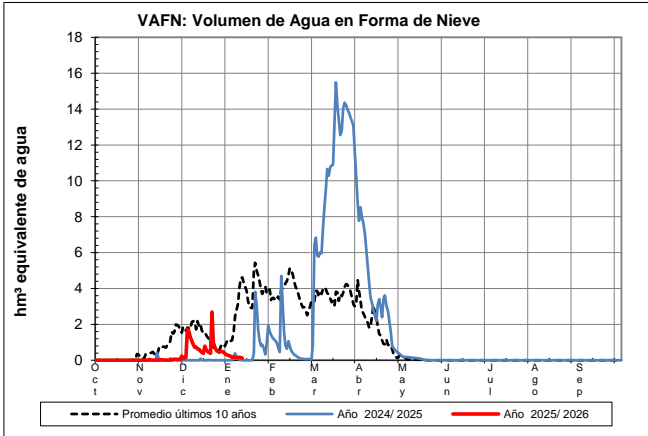
EVOLUCIÓN DE LA RESERVA DE NIEVE Y APORTACIONES EN EL  
ÁMBITO DE LA CONFEDERACIÓN HIDROGRÁFICA DEL TAJO  
Fecha del informe: 11/01/2026

LOZOYA EN EMBALSE DE PINILLA



LOZOYA EN EMBALSE DE PINILLA

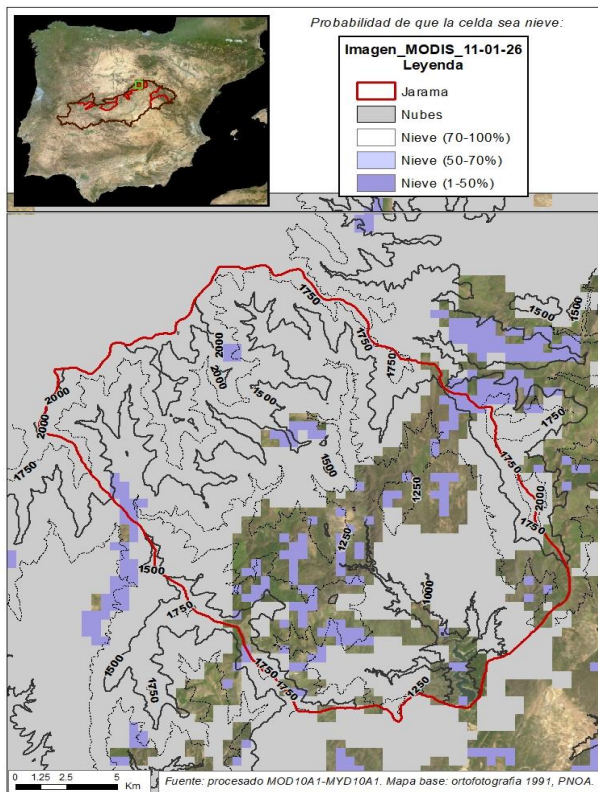
Fecha:	11/01/2026
Cota de inicio de nieve (m):	2024,00
Superficie total innivada (km <sup>2</sup> ):	5,90
Altura equivalente de agua media (mm):	18,00
Volumen de agua en forma de nieve (hm <sup>3</sup> ):	0,12



## EVOLUCIÓN DE LA RESERVA DE NIEVE Y APORTACIONES EN EL ÁMBITO DE LA CONFEDERACIÓN HIDROGRÁFICA DEL TAJO

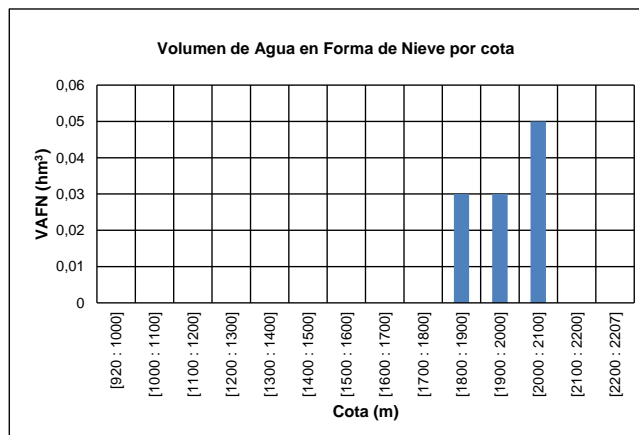
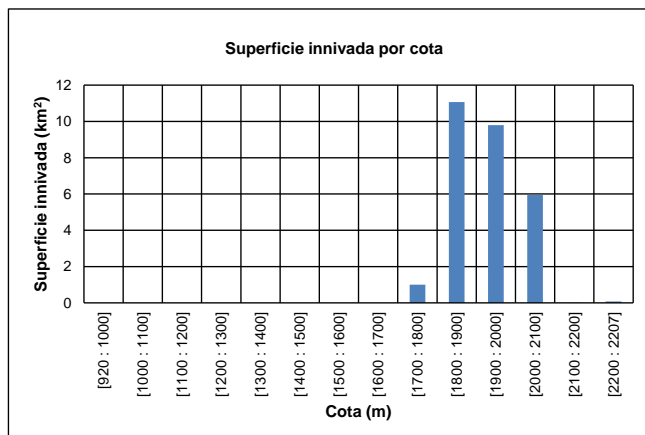
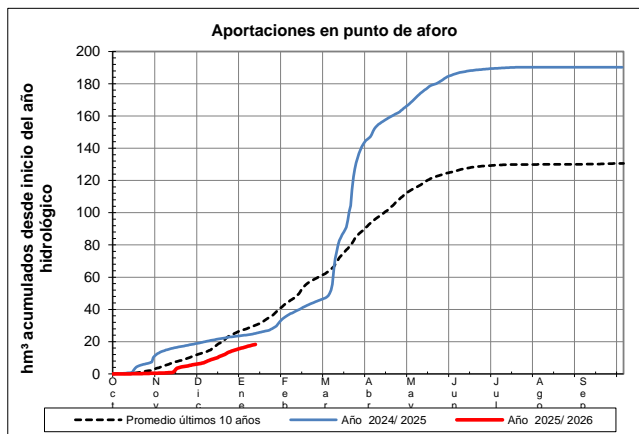
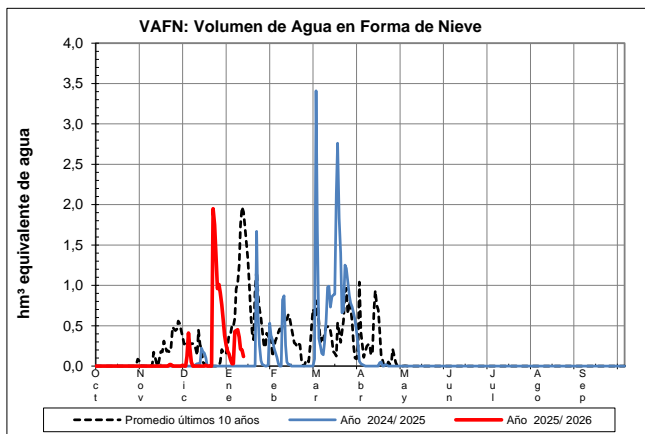
Fecha del informe: 11/01/2026

### JARAMA EN EMBALSE EL VADO



#### JARAMA EN EMBALSE EL VADO

Fecha:	11/01/2026
Cota de inicio de nieve (m):	1798,00
Superficie total innada (km <sup>2</sup> ):	27,90
Altura equivalente de agua media (mm):	4,15
Volumen de agua en forma de nieve (hm <sup>3</sup> ):	0,12

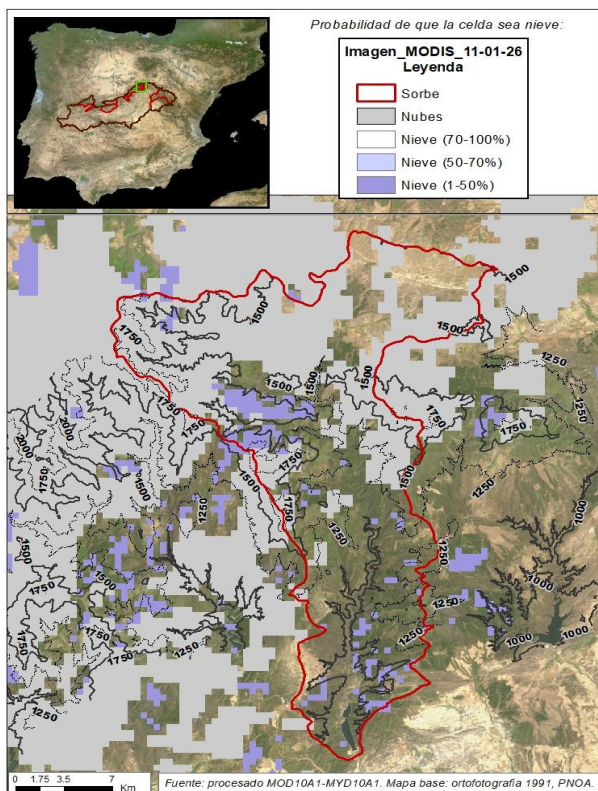




## EVOLUCIÓN DE LA RESERVA DE NIEVE Y APORTACIONES EN EL ÁMBITO DE LA CONFEDERACIÓN HIDROGRÁFICA DEL TAJO

Fecha del informe: 11/01/2026

### SORBE EN EMBALSE BELEÑA



#### SORBE EN EMBALSE BELEÑA

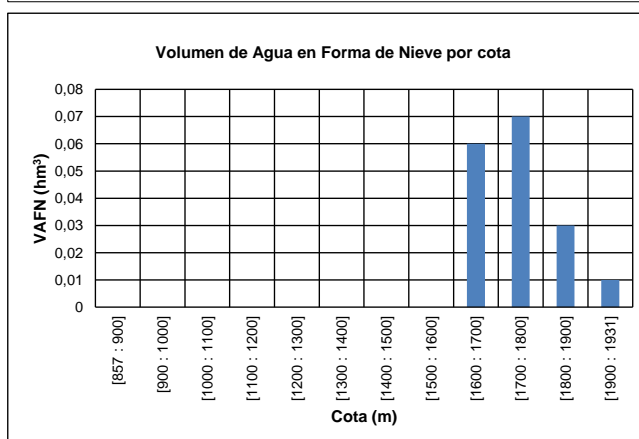
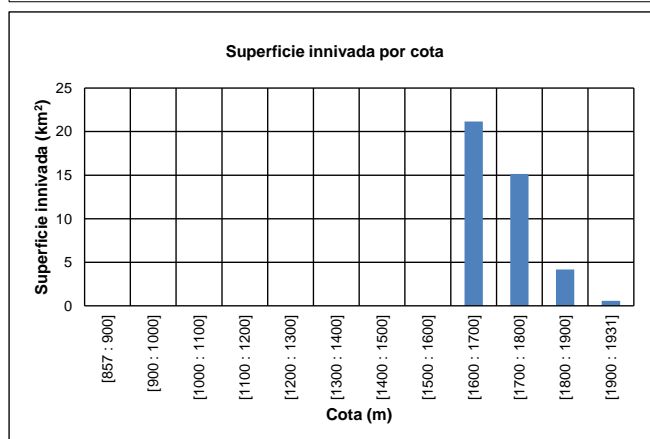
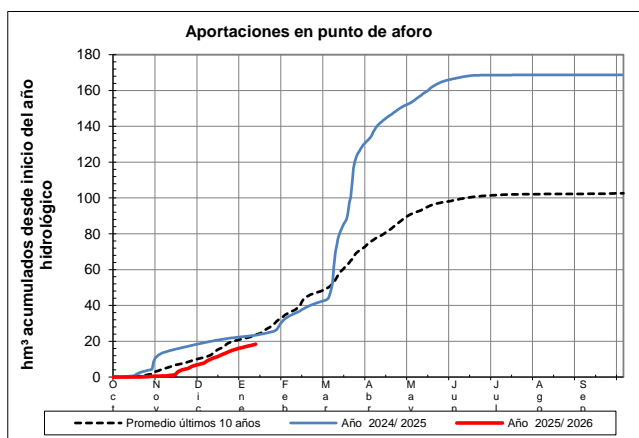
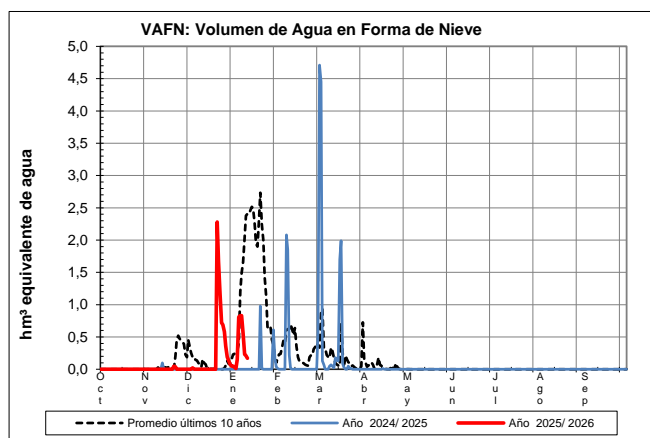
Fecha: 11/01/2026

Cota de inicio de nieve (m): 1608,00

Superficie total innivada (km<sup>2</sup>): 41,02

Altura equivalente de agua media (mm): 4,06

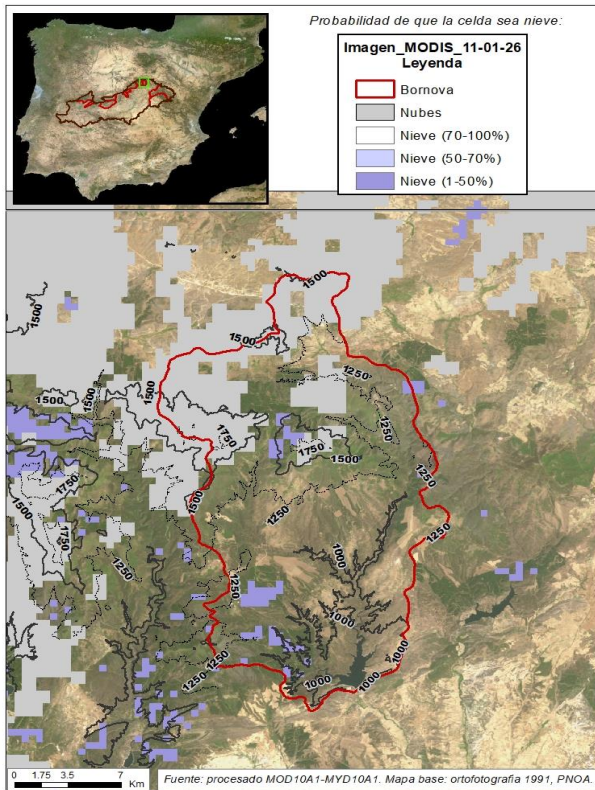
Volumen de agua en forma de nieve (hm<sup>3</sup>): 0,17



EVOLUCIÓN DE LA RESERVA DE NIEVE Y APORTACIONES EN EL  
ÁMBITO DE LA CONFEDERACIÓN HIDROGRÁFICA DEL TAJO

Fecha del informe: 11/01/2026

BORNOVA EN EMBALSE ALCORLÓ



BORNOVA EN EMBALSE ALCORLÓ

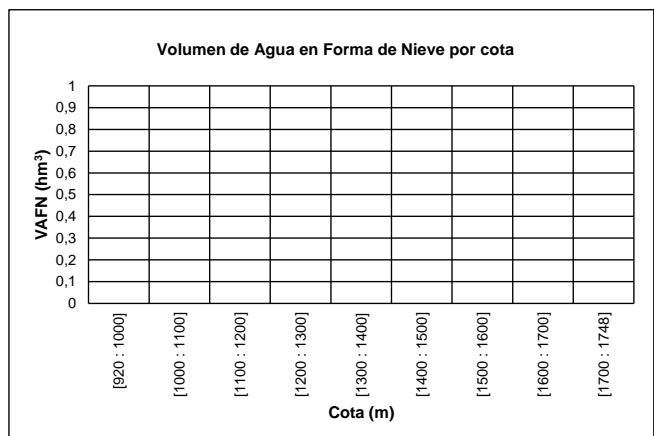
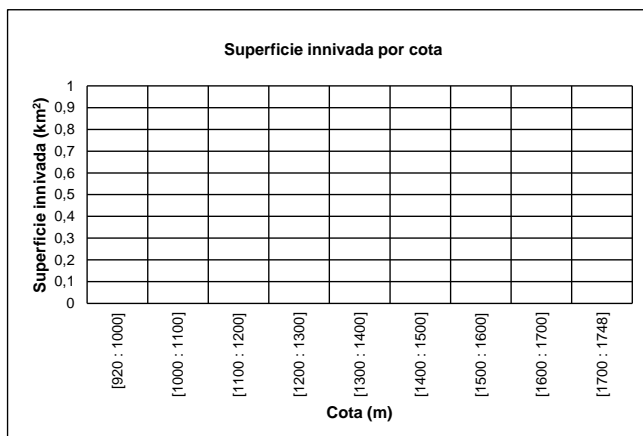
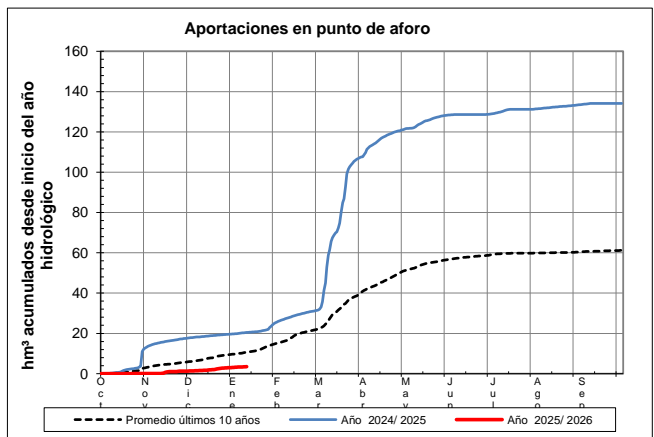
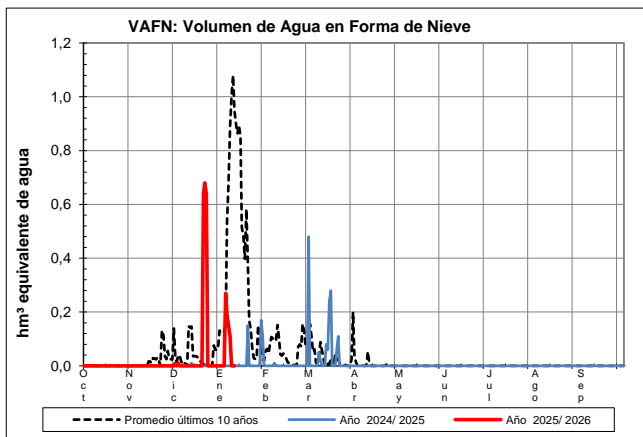
Fecha: 11/01/2026

Cota de inicio de nieve (m): Dato no disponible

Superficie total innada (km<sup>2</sup>): 0,00

Altura equivalente de agua media (mm): 0,00

Volumen de agua en forma de nieve (hm<sup>3</sup>): 0,00

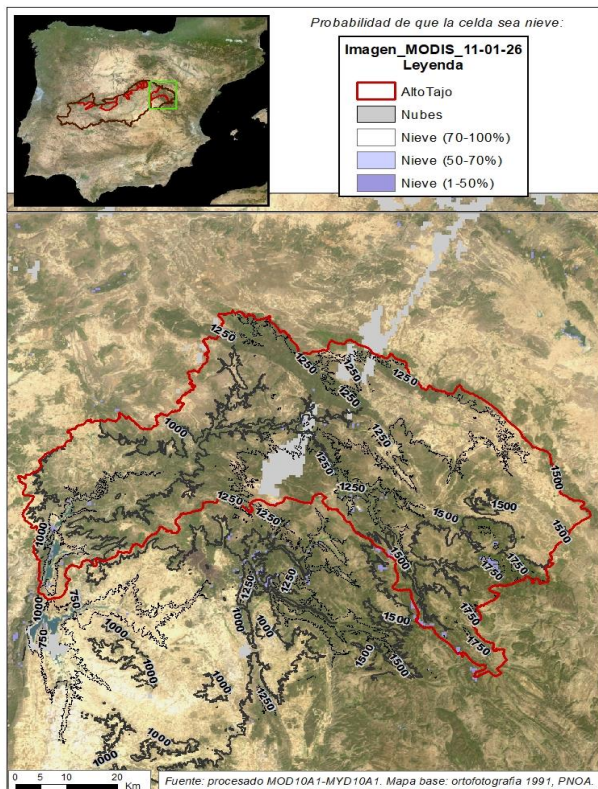




## EVOLUCIÓN DE LA RESERVA DE NIEVE Y APORTACIONES EN EL ÁMBITO DE LA CONFEDERACIÓN HIDROGRÁFICA DEL TAJO

Fecha del informe: 11/01/2026

### ALTO TAJO EN EMBALSE ENTREPEÑAS



### ALTO TAJO EN EMBALSE ENTREPEÑAS

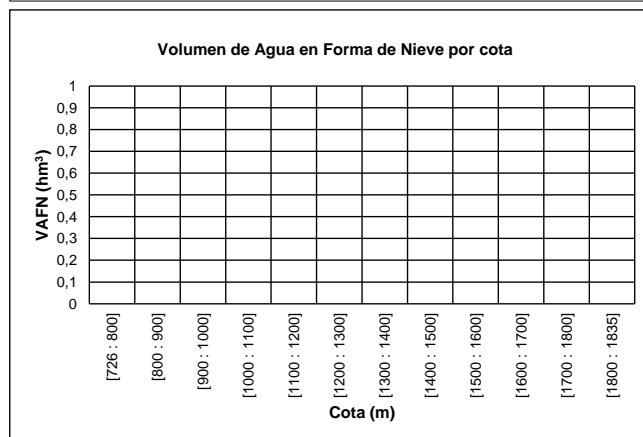
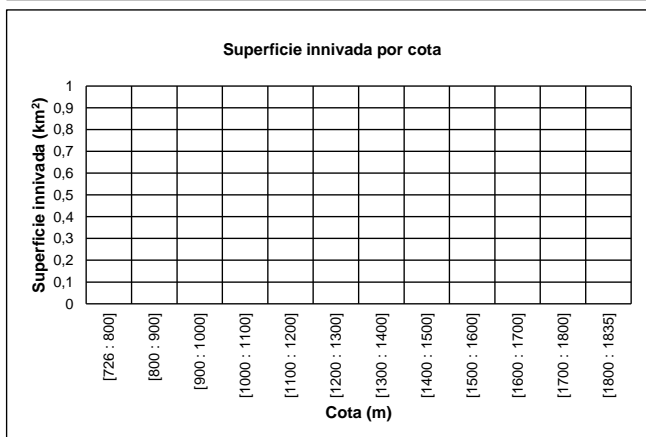
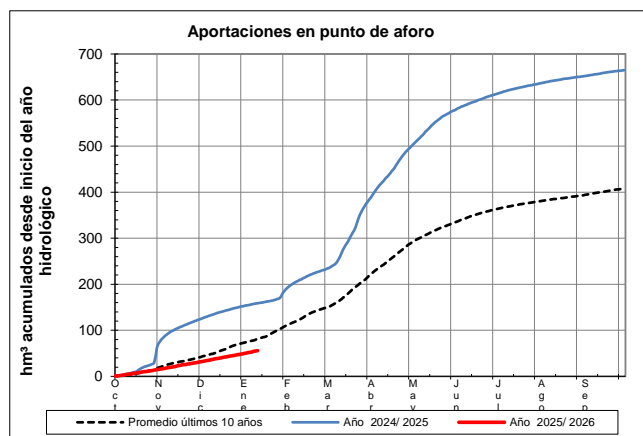
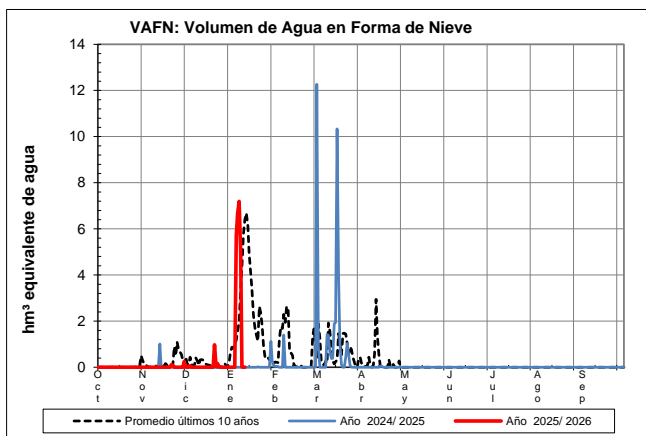
Fecha: 11/01/2026

Cota de inicio de nieve (m): Dato no disponible

Superficie total innivada ( $\text{km}^2$ ): 0,00

Altura equivalente de agua media (mm): 0,00

Volumen de agua en forma de nieve ( $\text{hm}^3$ ): 0,00

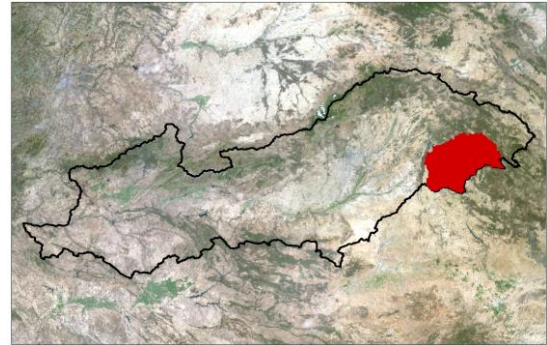
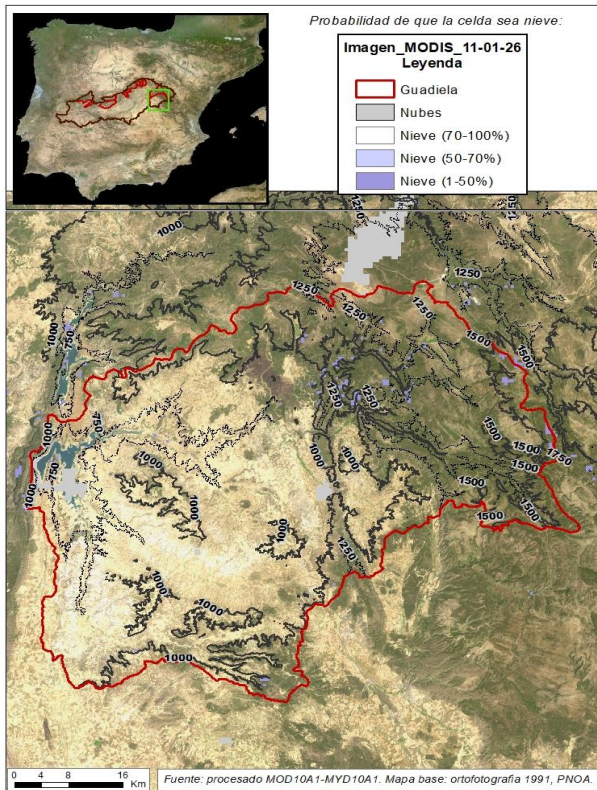




EVOLUCIÓN DE LA RESERVA DE NIEVE Y APORTACIONES EN EL  
ÁMBITO DE LA CONFEDERACIÓN HIDROGRÁFICA DEL TAJO

Fecha del informe: 11/01/2026

GUADIELA EN EMBALSE BUENDÍA



GUADIELA EN EMBALSE BUENDÍA

Fecha: 11/01/2026

Cota de inicio de nieve (m): Dato no disponible

Superficie total innada (km<sup>2</sup>): 0,00

Altura equivalente de agua media (mm): 0,00

Volumen de agua en forma de nieve (hm<sup>3</sup>): 0,00

