

Evolución de la reserva de nieve (Modelo hidrológico ASTER®)



Confederación Hidrográfica del Guadalquivir

28 de abril de 2026

Datos provisionales sujetos a revisión

NÚMERO BHS 17
AÑO 2026

**SECRETARÍA DE ESTADO DE MEDIO
AMBIENTE.**

DIRECCIÓN GENERAL DEL AGUA

Catálogo de Publicaciones de la
Administración General del Estado:
<http://publicacionesoficiales.boe.es/>

N.I.P.O.: 665-20-095-4

**SUBDIRECCIÓN
GENERAL DE PROTECCIÓN DE LAS
AGUAS Y GESTIÓN DE RIESGOS**

**ÁREA DE INFORMACIÓN
HIDROLÓGICA**

Fernando Pastor Argüello

Teresa Maestro Villarroya

Beatriz Fondevila Garcinuño

Carlos González Trabanco

Para cualquier sugerencia póngase en
contacto con:

Plaza San Juan de la Cruz 10
Despacho C-708
28071 Madrid

Teléfonos: 91 597 54 43

Correo electrónico:
hidrologia@miteco.es

El informe de Evolución de Recursos
Nivales puede ser consultado en:
<https://www.miteco.gob.es/es/agua/temas/evaluacion-de-los-recursos-hidricos/ERHIN/>

RESUMEN

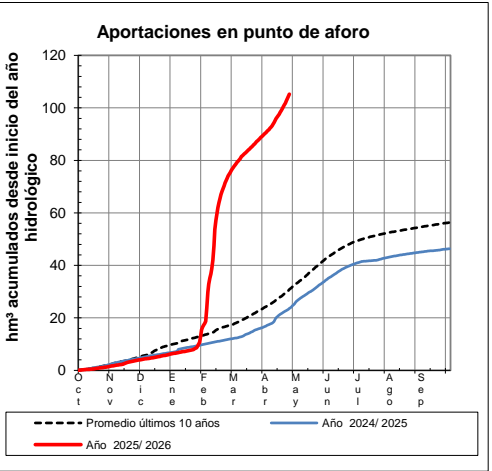
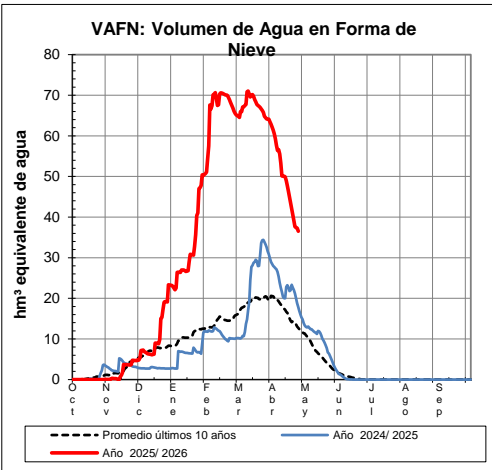
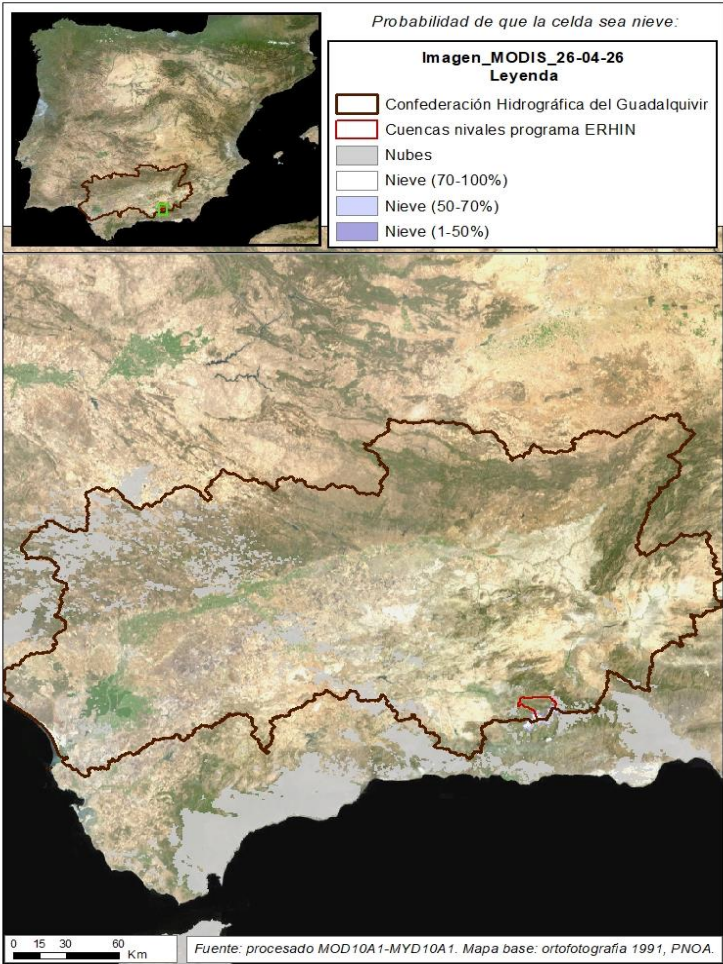
[Evolución de las reservas nivales](#)

EVOLUCIÓN DE LA RESERVA DE NIEVE Y APORTACIONES EN EL
ÁMBITO DE LA CH GUADALQUIVIR

Fecha del informe: 26/04/2026

CUENCA		(*) ESTADO A: 26/04/2026			
		Superficie de la cuenca	Superficie innivada ⁽¹⁾	VAFN ⁽²⁾	Aportaciones ⁽³⁾
Sistema	Pto. de control	(km²)	(km²)	(hm³)	(hm³)
Sierra Nevada	Genil hasta Embalse de Canales	176,5	61,3	36,5	105,3
TOTAL		176,5	61,3	36,5	105,3

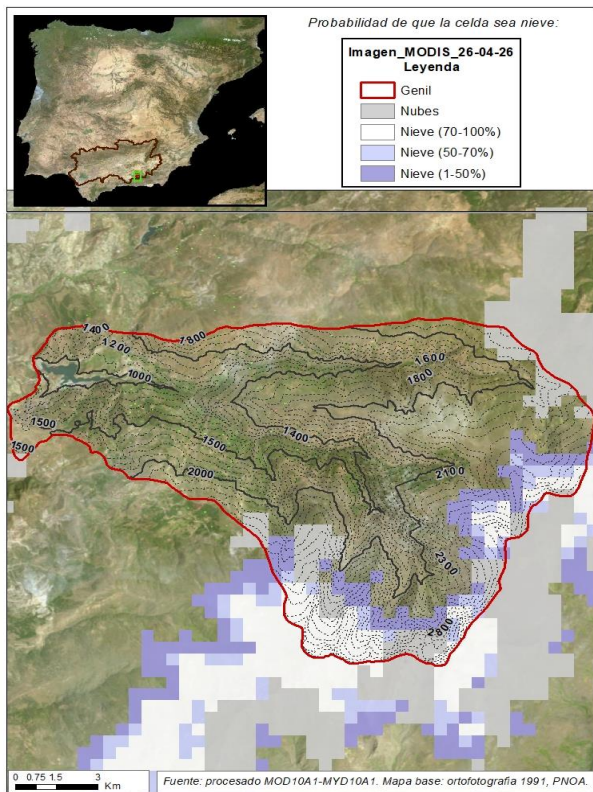
- (1) Superficie innivada calculada a partir del modelo ASTER
(2) Volumen de Agua en Forma de Nieve (VAFN) calculado a partir del modelo ASTER
(3) Aportaciones observadas en los puntos de aforo utilizados como puntos de cierre



EVOLUCIÓN DE LA RESERVA DE NIEVE Y APORTACIONES EN EL ÁMBITO DE LA CH GUADALQUIVIR

Fecha del informe: 26/04/2026

GENIL EN EMBALSE CANALES



GENIL EN EMBALSE CANALES

Fecha: 26/04/2026

Cota de inicio de nieve (m):	2154,00
Superficie total innivada (km ²):	61,26
Altura equivalente de agua media (mm):	596,36
Volumen de agua en forma de nieve (hm ³):	36,54

