

INFORME PLUVIOMÉTRICO MENSUAL SAIH

Junio 2010

ÍNDICE

1.	OBJETO	1
2.	METODOLOGÍA	2
3.	INFORME PLUVIOMÉTRICO.....	4
3.1.	PRECIPITACIÓN ACUMULADA MENSUAL	5
3.2.	PRECIPITACIÓN ACUMULADA DESDE EL INICIO DEL AÑO HIDROLÓGICO	6
3.3.	CARÁCTER DE LA PRECIPITACIÓN	7
3.4.	COMPARATIVA HISTORICA	8
4.	ANEJO: DATOS UTILIZADOS	10

1. OBJETO

El presente INFORME PLUVIOMÉTRICO MENSUAL SAIH tiene como objeto aportar información de la lluvia registrada en las estaciones pluviométricas operativas de la Red SAIH durante el periodo objeto del informe así como su comparación con las series históricas disponibles.

Los datos son suministrados por las Confederaciones Hidrográficas del Júcar, Segura, Ebro, Tajo, Guadiana, Agencia Andaluza del Agua (Junta de Andalucía) y por la entonces NORTE I. Estos datos son adquiridos por los sistemas de forma automática, por lo que se trata de datos sin contrastar.

2. METODOLOGÍA

Para la elaboración del presente INFORME PLUVIOMÉTRICO MENSUAL SAIH se han llevado a cabo trabajos de tratamiento y validación de datos, se han realizado interpolaciones tipo kriging para la estimación de la distribución areal de las precipitaciones y se han desarrollado operaciones de álgebra de mapas para caracterización de la precipitación.

Tratamiento de datos

El presente informe, además de presentar la información pluviométrica mensual, la caracteriza comparándola con los datos históricos SAIH.

Los datos históricos considerados corresponden al periodo 2001-2009. Aunque se disponían de datos de lluvia de años anteriores, se ha utilizado los datos correspondientes a este periodo para alcanzar un nivel suficiente de completitud de las series y de calidad de los datos, para todas las CCHH. Se ha utilizado datos históricos de los siguientes ámbitos hidrográficos:

- Ebro
- Segura
- Tajo
- Júcar
- Guadiana
- Miño-Sil
- DH Guadalquivir
- DH Mediterráneo

Los datos históricos se han importado de los ficheros históricos ASCII a una base de datos Access para facilitar el manejo y gestión de la información.

Por otro lado, los datos correspondientes a los años hidrológicos 2006-2007, 2007-2008, 2008 - 2009 y 2009-2010 han sido descargados de la aplicación web del SAIH disponible en la página del Ministerio de Medio Ambiente, Medio Rural y Marino (<http://www.marm.es/>).

Validación de datos

Una vez realizado el tratamiento previo de los datos, éstos han sido validados siguiendo el siguiente criterio:

Datos Admisibles:	$0 \leq P \leq 800$ mm	Calidad=1
Datos No Admisibles:	$P < 0$ mm	
	$P > 800$ mm	Calidad=0

Se ha considerado como criterio de validación $P \leq 800$ mm, teniendo en cuenta que la máxima precipitación diaria registrada en España es de 720 mm del día 3 de Enero de 1987 en Gandia. Este dato se ha obtenido a partir de la Publicación de AEMET, Efemérides Nacionales, resumen a nivel nacional de las efemérides climatológicas.

Mediante consultas de creación de tabla se ha añadido un campo, Calidad, que caracteriza la bondad del dato según los criterios de validación descritos anteriormente, si el dato es valido el valor del campo calidad es 1, si es no valido el valor del campo calidad es 0.

Distribución de la precipitación

La información pluviométrica se presenta mediante mapas de precipitación areal, para su obtención se ha utilizado software GIS, exportando desde la Geodatabase la información pluviométrica en formato tabla.

A partir de los campos de coordenadas UTM de las tablas se georreferencian los datos de pluviometría obteniendo un archivo shape con la pluviometría mensual.

La precipitación areal se obtiene mediante interpolación de Kriging de los datos de las distintas estaciones pluviométricas consideradas. Este método de interpolación asume que la precipitación puede definirse como una variable regionalizada.

Esta hipótesis supone que la variación espacial de la variable a representar puede ser explicada al menos parcialmente mediante funciones de correlación espacial: la variación espacial de los valores de la precipitación puede deducirse de los valores circundantes de acuerdo con unas funciones homogéneas en toda el área.

Las funciones pueden deducirse analizando la correlación espacial entre los datos en función de la distancia entre ellos midiendo la semivarianza entre datos separados por distancias diferentes (Oliver y Webster, 1990:315, Royle et al., 1981).

A partir de las interpolaciones de Kriging se obtienen los mapas de precipitación areal para el ámbito de estudio.

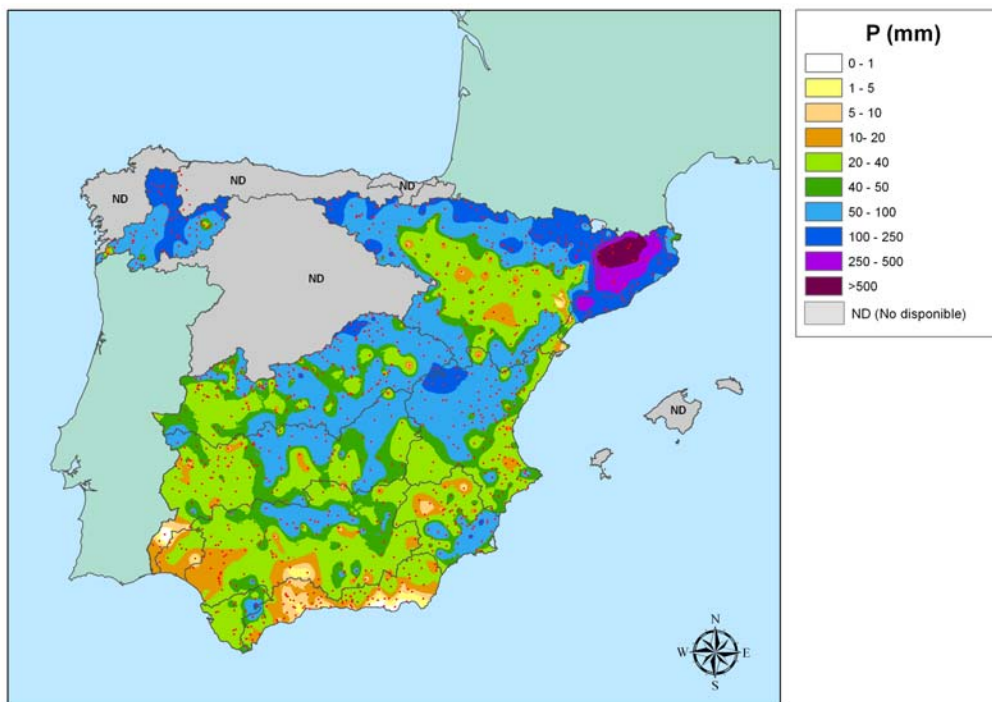
Caracterización de la precipitación

La caracterización de la precipitación supone una comparativa de la precipitación registrada durante el mes objeto del informe con los datos históricos. Para ello se realiza una caracterización, celda a celda, de la precipitación acontecida en comparación con los históricos para concluir si los valores registrados corresponden a un mes extremadamente húmedo (EH), muy húmedo (MH), húmedo (H), normal (N), seco (S), muy seco (MS) o extremadamente seco (ES).

La comparación se realiza en base a los mapas estadísticos de precipitación areal máxima, mínima y rango. El procedimiento ha sido sistematizado mediante un modelo de trabajo que automatiza el análisis raster para generar los mapas estadísticos de precipitación areal y el mapa de caracterización de la precipitación.

3. INFORME PLUVIOMÉTRICO

3.1. PRECIPITACIÓN ACUMULADA MENSUAL



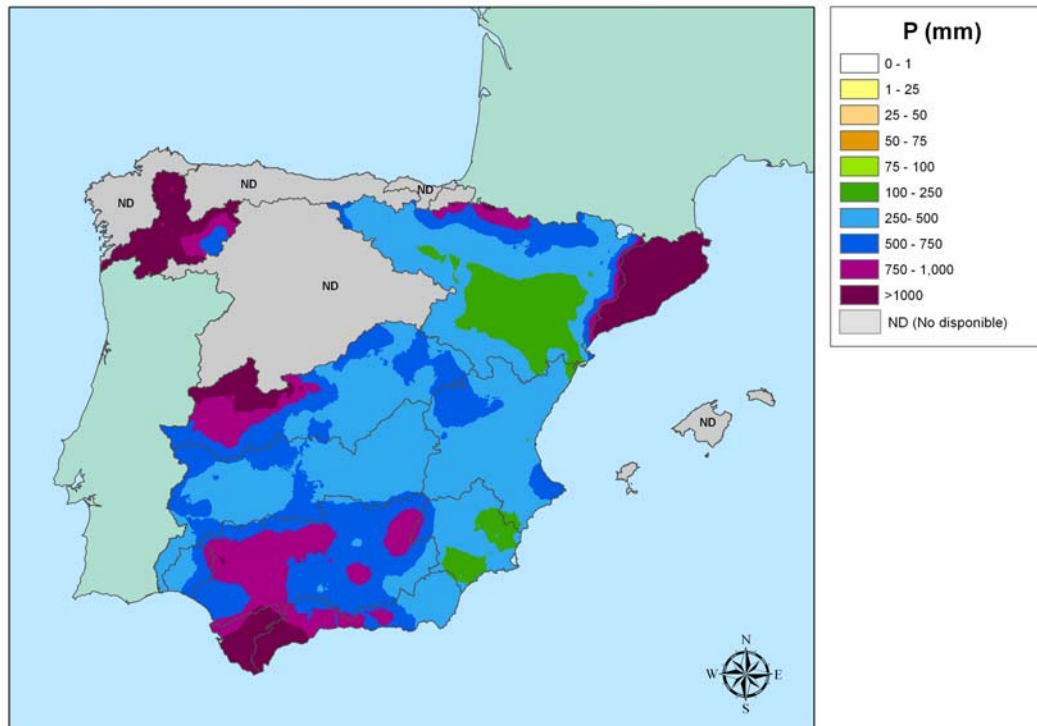
Mapa de distribución areal de la Precipitación (mm) correspondiente al mes de Junio de 2010

La media de la precipitación acumulada desde el 1 de Junio de 2010 al 30 de Junio de 2010 es de 62,7 mm, registrándose la máxima precipitación diaria en la estación de Montblanc (riu, Agencia Catalana del Agua) con 263,2 mm, el día 9 de Junio.

La distribución por Confederaciones Hidrográficas se presenta en la tabla siguiente

		P(mm)
	DEMARCACIÓN HIDROGRÁFICA DEL MIÑO-SIL	103.6
	DEMARCACIÓN HIDROGRÁFICA DEL TAJO	54.4
	DEMARCACIÓN HIDROGRÁFICA DEL GUADIANA	43.1
	DEMARCACIÓN HIDROGRÁFICA DEL EBRO	65.6
	DEMARCACIÓN HIDROGRÁFICA DEL SEGURA	38.9
	DEMARCACIÓN HIDROGRÁFICA DEL JUCAR	54.1
	DISTRITO HIDROGRÁFICO DEL GUADALQUIVIR	33.6
	DISTRITO HIDROGRAFICO GUADALETE-BARBATE	38.2
	DISTRITO HIDROGRAFICO TINTO-ODIEL-PIEDRAS	17.9
	DISTRITO HIDROGRÁFICO MEDITERRÁNEO	17.7
	DEMARCACIÓN HIDROGRÁFICA DE LAS CUENCAS INTERNAS DE CATALUÑA	317.8

3.2. PRECIPITACIÓN ACUMULADA DESDE EL INICIO DEL AÑO HIDROLÓGICO



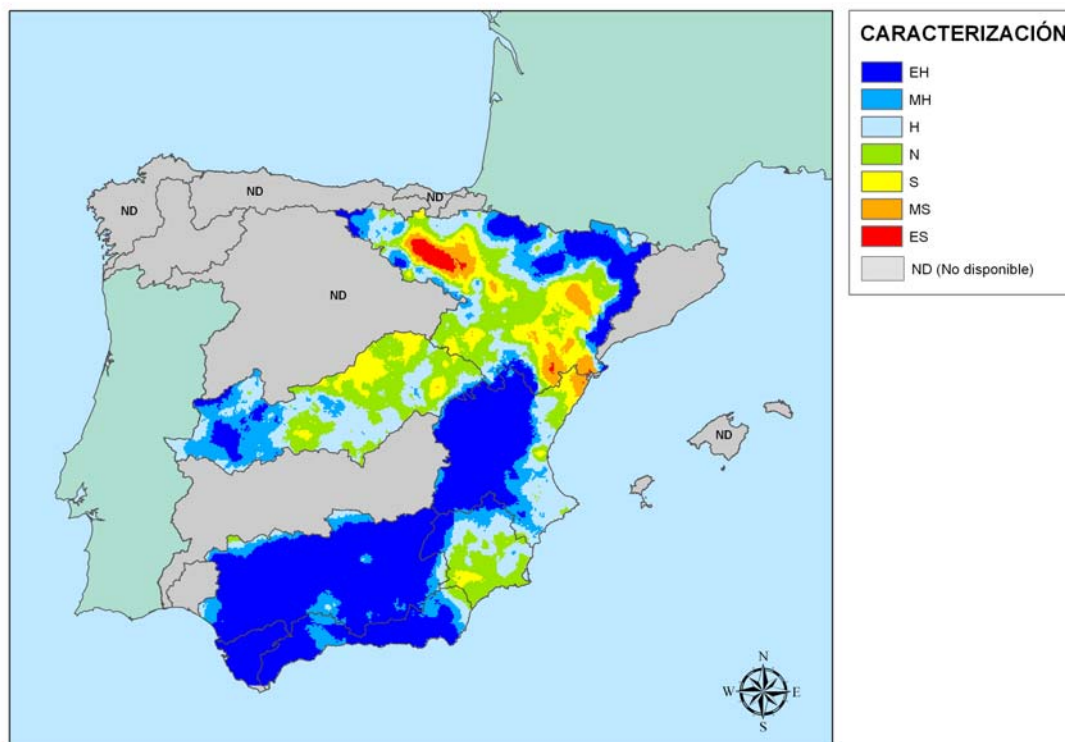
Mapa de distribución areal de la Precipitación (mm) acumulada desde inicio de año hidrológico hasta 30 de Junio de 2010

La media de la precipitación acumulada desde inicio del año hidrológico hasta el 30 de Junio de 2010 es de 679,4 mm.

La distribución por Confederaciones Hidrográficas se presenta en la tabla siguiente

		P(mm)
	DEMARCACIÓN HIDROGRÁFICA DEL MIÑO-SIL	1264.1
	DEMARCACIÓN HIDROGRÁFICA DEL TAJO	695.2
	DEMARCACIÓN HIDROGRÁFICA DEL GUADIANA	488.4
	DEMARCACIÓN HIDROGRÁFICA DEL EBRO	445.6
	DEMARCACIÓN HIDROGRÁFICA DEL SEGURA	351.8
	DEMARCACIÓN HIDROGRÁFICA DEL JUCAR	460.4
	DISTRITO HIDROGRÁFICA DEL GUADALQUIVIR	735.6
	DISTRITO HIDROGRAFICA GUADALETE-BARBATE	1262.2
	DISTRITO HIDROGRAFICA TINTO-ODIEL-PIEDRAS	555.1
	DISTRITO HIDROGRÁFICO MEDITERRÁNEO	760.2
	DEMARCACIÓN HIDROGRÁFICA DE LAS CUENCAS INTERNAS DE CATALUÑA	2340.0

3.3. CARÁCTER DE LA PRECIPITACIÓN

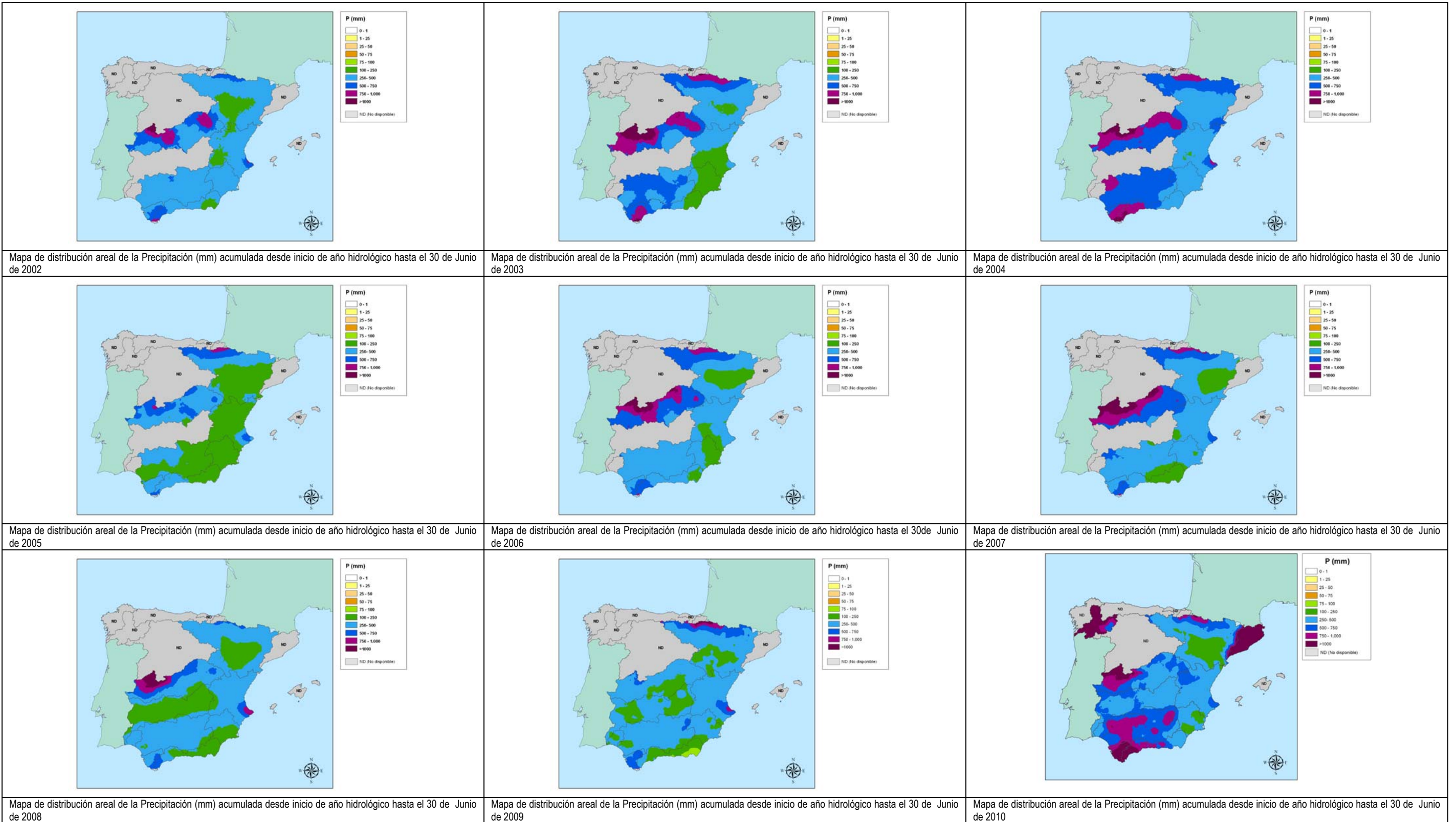


Mapa de Caracterización de la Precipitación acumulada desde inicio de año hidrológico hasta el 30 de Junio de 2010

- EH = Extremadamente húmedo: Las precipitaciones sobrepasan el valor máximo registrado en el periodo de referencia.
- MH = Muy húmedo: $f < 20\%$.
- H = Húmedo: $20\% < f < 40\%$.
- N = Normal: $40\% < f < 60\%$.
- S = Seco: $60\% < f < 80\%$.
- MS = Muy seco: $f < 80\%$.
- ES = Extremadamente seco: Las precipitaciones no alcanzan el valor mínimo registrado en el periodo de referencia.

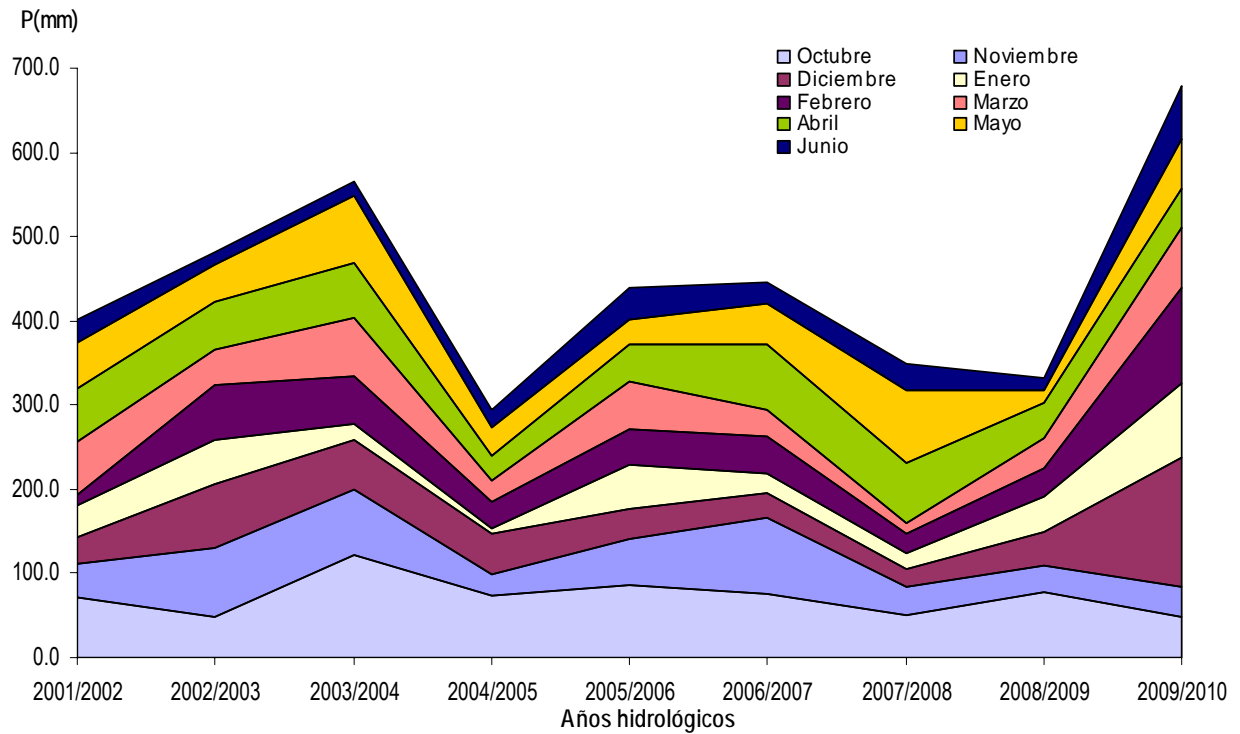
El periodo que abarca desde inicio del año hidrológico hasta el 30 de Junio de 2010, se caracteriza por ser extremadamente húmedo a húmedo en la zona occidental de la demarcación hidrográfica del Tago, extremadamente húmedo en el distrito hidrográfico del Guadalquivir, el distrito hidrográfico Mediterráneo y el oeste de la cuenca del Júcar; y muy seco en la zona alta y la desembocadura del río Ebro.

3.4. COMPARATIVA HISTORICA



Mapas de distribución areal de la Precipitación (mm) acumulada desde inicio de año hidrológico hasta el 30 de Junio de los años 2002, 2003, 2004, 2005, 2006, 2007, 2008, 2009 y 2010.

En la siguiente gráfica se muestra las precipitaciones medias acumuladas desde inicio de año hidrológico hasta el mes de Junio para los años hidrológicos 2001-2002, 2002-2003, 2003-2004, 2004-2005, 2005-2006, 2006-2007, 2007-2008, 2008-2009 y 2009-2010.



4. ANEJO: DATOS UTILIZADOS

DEMARCACIÓN	DESCRIPCIÓN	P mensual (mm)
ACA	la Baells (Cercs)	910,6
ACA	Sant Joan de les Abadesses	697,4
ACA	la Llosa del Cavall (Navès)	672,8
ACA	Ripoll	637,8
ACA	Guardiola de Berguedà (Llobregat)	628,6
ACA	Sant Ponç (Clariana de Cardener)	574,6
ACA	les Masies de Roda (Ter i Gurri)	537,4
ACA	Esponellà	521,0
ACA	Cardona (túnel)	514,8
ACA	Montblanc (riu)	507,2
ACA	Castellbell i el Vilar	494,2
ACA	Sau (Vilanova de Sau)	486,4
ACA	Castellgalí	485,0
ACA	Castellgalí (Boades)	438,8
ACA	Súria	429,6
ACA	Sallent	383,6
ACA	Castellar del Vallès	353,2
ACA	Jorba	336,0
ACA	Abrera	306,8
EBRO	BENAVENT DE TREMP	299,6
ACA	Susqueda (Osor)	285,6
NORTEI	PUENTENUEVO	284,1
ACA	Pasteral (la Cellera de Ter)	282,6
ACA	Foix (Castellet i la Gornal)	265,4
NORTEI	BRETOÑA	262,9
EBRO	ARCALIS 2	225,6
NORTEI	TEJEDO DE ANCARES	224,3
ACA	el Papiol	223,8
EBRO	LA GUARDIA DE ARÉS	205,8
NORTEI	RIBERA DE PIQUIN	203,2
ACA	Tarragona	202,8
NORTEI	AZUMARA	201,3
ACA	Vilanova i la Geltrú	199,6
NORTEI	TRIACASTELA	198,4
ACA	Terrassa (riera de les Arenes)	196,8
ACA	Boadella (Darnius)	196,2
EBRO	CASTELNOU	191,0
ACA	Campllong (la Gotarra)	190,4
EBRO	BOIXOLS	188,2
EBRO	ESTANA	188,0
EBRO	LAS PAULES	186,6
NORTEI	AIRA PADRON	186,5
NORTEI	FONSAGRADA	184,7
ACA	la Roca del Vallès (ETAP Cardedeu)	183,8
ACA	Gaià (el Catllar)	182,6
NORTEI	FUNCASTA	179,8
NORTEI	LUGO	179,5
NORTEI	CADABO	178,9
ACA	Vilabella	175,2
ACA	la Bisbal d'Empordà (Daró)	174,0

DEMARCACIÓN	DESCRIPCIÓN	P mensual (mm)
NORTEI	INCIO	167,6
EBRO	VADIELLO	163,8
NORTEI	REBORDECHAO	163,5
NORTEI	LAS ROZAS	162,8
EBRO	AZUD DE SENTERADA	161,5
NORTEI	QUIROGA	158,1
EBRO	OJA EN AZARRULLA	154,4
EBRO	VILIELLA	153,2
EBRO	ANSÓ	152,8
ACA	Sant Celoni	152,4
EBRO	IRABIA	147,2
ACA	Sant Joan Despí	146,0
NORTEI	NODAR	145,9
NORTEI	GUITIRIZ	145,7
ACA	Pont de Molins	145,6
EBRO	REPETIDOR GUARA	143,6
EBRO	RIBERT	142,8
NORTEI	BEGONTE	142,5
ACA	Sant Sadurní d'Anoia	142,4
EBRO	ESERA EN ERISTE	142,0
EBRO	ESCA EN ISABA	141,8
ACA	Sant Vicenç dels Horts (Canal de la Dreta)	141,6
EBRO	PTO. DEL ESCUDO	140,4
NORTEI	GONDAY	139,5
EBRO	EBRO	139,4
JUCAR	L. MARQUESADO	139,3
EBRO	CAMERO NUEVO	136,8
ACA	Sant Quintí de Mediona	136,0
EBRO	BASCONCILLOS DEL TOZO	134,6
EBRO	VALIRA EN SEO DE URGEL	134,2
EBRO	CAMBRILS	133,6
JUCAR	C. ENCANTADA	133,4
NORTEI	CELA	132,6
EBRO	SALAZAR EN IZALZU 2	132,6
NORTEI	PONTEVILAR	132,3
NORTEI	CAMBA	131,9
ACA	Santa Perpètua de Mogoda	131,6
EBRO	REPETIDOR ARGUIS	131,2
EBRO	BASERCA	130,4
GUADALQUIVIR	N03_GRAZALEMA	130,1
ACA	Santa Cristina d'Aro	129,8
EBRO	GUARA	129,0
EBRO	COGULLO	128,2
EBRO	ESERA EN CAMPO	128,0
SEGURA	AF.SEGURA(BENIEL)	127,9
NORTEI	CAMPIÑO	127,9
EBRO	LANUZA 2	127,9
EBRO	BERUETE	127,6
TAJO	P_40 CASILLAS	127,2
EBRO	TABESCAN	126,4

DEMARCACIÓN	DESCRIPCIÓN	P mensual (mm)
EBRO	BOLLEGÁS	126,2
NORTEI	NAVIA DE SUARNA	125,6
ACA	Garrigàs	125,2
NORTEI	SAN MARTIN	125,1
EBRO	ARGUIS	125,0
EBRO	ESCALES	124,7
EBRO	SOTO	123,4
JUCAR	LA TOBA	123,4
TAJO	P_21 PUEBLA DE LA SIERRA	123,0
EBRO	NOGUERA PALL. (ESCALÓ)	122,0
EBRO	FALLADA DE MALPAS	122,0
NORTEI	COLINAS DEL CAMPO	120,7
EBRO	GRAU ROIG	120,4
EBRO	FORNOLS	120,2
TAJO	PN01 PAJARES HERRADURA	120,2
TAJO	P_19 MAJAE LRAYO	119,2
EBRO	SIERRA URBASA	119,2
EBRO	IRATI EN AOS	119,0
TAJO	PN22 ROBREGORDO	118,8
EBRO	BUBAL	117,2
ACA	Serra de Daró (riu Daró)	117,0
EBRO	BIGUENZO	114,6
NORTEI	PUEBLA DE S JULIAN	113,8
EBRO	PINELL	113,2
NORTEI	OS NOGAIS	112,9
TAJO	AC11 CASTREJON MARGEN DER	112,8
TAJO	E_02 MOLINO DE CHINCHA	111,8
EBRO	ARAGÓN EN CANFRANC	111,4
NORTEI	PRADA	111,2
SEGURA	LA MURTA	111,0
NORTEI	VEGA DE BRAÑAS	110,6
JUCAR	ALBARRACIN	110,4
ACA	Barcelona (Trinitat)	109,6
EBRO	CINCA EN ESCALONA	109,1
EBRO	TIRÓN S. MIGUEL PEDROSO	109,0
GUADIANA	AGUAS ABAJO EMBALSE CANCHO DEL FRESNO	109,0
TAJO	PN23 DEPOSITOS RASCAFRIA	108,0
JUCAR	GUDAR	107,8
TAJO	P_25 NAVAMOJAD-VILLAVIEJA	107,4
EBRO	BERBERANA	106,8
TAJO	PN28 BARRANCA-NAVACERRADA	106,2
NORTEI	MATALAVILLA	106,0
TAJO	PN15 CONDEMIOS DE ARRIBA	105,6
EBRO	LARRA	105,4
EBRO	ISÁBENA EN CAPELLA	105,4
EBRO	SAMPER	104,2
JUCAR	ARQUILLO	104,2
EBRO	BORDAS DE SETURIA 2	102,6
GUADIANA	NAVAS DE ESTENA	101,8
SEGURA	D.INES	101,4

DEMARCACIÓN	DESCRIPCIÓN	P mensual (mm)
TAJO	PN05 LAS CUEVAS	100,4
EBRO	HECHO	100,2
NORTEI	PORTO	100,2
EBRO	BRAZUELO	100,2
EBRO	ARNES	100,2
NORTEI	VILASOUTO	100,1
TAJO	E_13 EL VADO	99,8
JUCAR	REMEDIO CHELVA	99,6
NORTEI	MONTEFURADO	99,5
EBRO	LANUZA 1	99,4
JUCAR	TORRIJAS	99,2
TAJO	PN20 CABIDA	99,2
TAJO	E_27 CASTREJON	99,0
EBRO	URRUNAGA	98,8
EBRO	CINCA EN LAFORTUNADA	98,8
EBRO	CERECEDA	98,8
JUCAR	VALDECUENCA	98,6
TAJO	E_14 EL ATAZAR	98,2
TAJO	P_14 GASCUENA DE BORNOVA	98,0
EBRO	HACHUETA	97,8
ACA	Lliçà de Vall	97,6
EBRO	MEDIANO	97,5
NORTEI	MONFORTE DE LEMOS	97,4
TAJO	AR01 GALLO PENAMEDIODIA	96,8
EBRO	EL COSCOLLAR	96,8
EBRO	AGUILERA	96,6
TAJO	PN34 PUERTO DEL PICO	96,2
TAJO	P_18 UMBRALEJO	95,8
GUADIANA	TRES JUNCOS	95,4
EBRO	EBRO EN ASCÓ	95,2
ACA	Girona (Onyar)	94,8
ACA	Colomers (riu i canal de Sentmenat)	93,8
EBRO	SOBRÓN	93,8
SEGURA	AF.SEGURA(JACARILLA)	93,7
EBRO	LA IGLESUELA DEL CID	93,0
NORTEI	PTE DOMINGO FLOREZ	93,0
GUADIANA	EMBALSE GASSET	92,4
JUCAR	ZAGRA	92,4
EBRO	JALÓN EN JUBERA	92,2
EBRO	BOT	92,2
EBRO	TABLONES	92,2
GUADIANA	M.C.DEL ESTENA ENTRADA EMBALSE CIJARA	91,8
TAJO	AR07 MAYOR EN HUETE	91,6
TAJO	AC02 TRASVASE TAJO-SEGURA	91,6
NORTEI	FONCEBADON	91,5
NORTEI	SARRIA	90,9
JUCAR	VALLIBONA	90,8
EBRO	JUDES	90,6
TAJO	P_41 ROBLEHERMOSO	90,4
TAJO	P_06 VALSALOBRE - PENALEN	90,4

DEMARCACIÓN	DESCRIPCIÓN	P mensual (mm)
GUADIANA	ALÍA	90,0
NORTEI	NEIRA	89,8
TAJO	PN02 FUENTE DE HOCINILLO	88,6
NORTEI	BOEZA	88,5
NORTEI	BELESAR	88,1
EBRO	ULLIVARRI	88,0
NORTEI	FRIEIRA	87,7
NORTEI	CABANA	87,5
TAJO	I_03 TAJO-ESTR. MAQUILON	87,4
EBRO	ARA EN BOLTAÑA	87,0
EBRO	URDALUR	86,2
ACA	Fogars de la Selva (Can Simó)	85,4
EBRO	GONZALEZ LACASA	84,8
GUADIANA	EMBALSE LA CABEZUELA	84,4
NORTEI	LAS PORTAS	84,3
TAJO	P_08 E. LA RESURECCION	84,2
GUADALQUIVIR	E35_GUADANUÑO	83,8
EBRO	RIBARROJA	83,6
ACA	Portbou	83,2
JUCAR	TERUEL	82,8
JUCAR	TIO CALORES	82,6
TAJO	AR17 JARAMA MEJORADA-S.F.	82,4
TAJO	PN16 CAMPISABALOS	82,0
GUADALQUIVIR	E19_RUMBLAR	81,7
ACA	Santa Llogaia d'Àlguema (riu Manol)	81,6
GUADALQUIVIR	E26_YEGUAS	81,3
TAJO	E_15 SANTILLANA	81,0
NORTEI	VEGUELLINA	80,8
JUCAR	FREDES	80,8
GUADIANA	FUENTE DE PEDRO NAHARRO	80,6
GUADIANA	EMBALSE CANCHO DEL FRESNO	80,3
JUCAR	CUENCA	80,2
EBRO	OJOS NEGROS	80,0
EBRO	AZUD DE MONTEAGUDO	79,6
TAJO	AR06 GUADAMEJUD PERALEJA	79,4
EBRO	MONSECH	79,4
EBRO	SAVALLA	79,0
GUADALQUIVIR	E30_R_NAVALLANA	79,0
JUCAR	LA CUEVARRUZ	79,0
EBRO	NELA EN VILLARCAYO	78,8
TAJO	P_26 OLLA DEL QUINON	78,8
JUCAR	CUERDA	78,8
ACA	Peralada (Llobregat de la Muga)	78,8
JUCAR	ZARZUELA	78,6
SEGURA	M.C.RAMBLA DE NOGALTE	78,5
EBRO	PANCORBO	78,4
EBRO	TALARN	78,4
GUADIANA	M.C.AGUAS ABAJO EMBALSE (EN PROYECTO) DE L	78,1
EBRO	JEREA EN VIRUÉS	77,6
TAJO	P_32 S. PABLO LOS MONTES	77,4

DEMARCACIÓN	DESCRIPCIÓN	P mensual (mm)
TAJO	E_12 LA TAJERA	77,2
JUCAR	DOMENO	77,0
EBRO	CERVERA	77,0
JUCAR	BENAFIGOS	77,0
TAJO	P_13 MIEDES DE ATIENZA	76,4
TAJO	PN39 PEGUERINOS	76,2
GUADALQUIVIR	E27_MAR_GONZALO	75,7
TAJO	AR16 JARAMA EN VALDEPENAS	75,6
EBRO	PIRACES	75,6
NORTEI	CARBALLINO	75,5
TAJO	AR03 TAJO EN TRILLO	75,4
GUADALQUIVIR	E16_GIRIBAILE	75,0
SEGURA	M.C.PUERTAS DE MURCIA	74,6
TAJO	E_35 NAVAMUNO	74,2
TAJO	AR32 G.CUARTOS LOSAR VERA	74,2
JUCAR	PAJARONCILLO	74,2
EBRO	ZADORRA EN ARCE	73,8
EBRO	SAN MARTÍN	73,6
TAJO	P_47 C. ELEC. LOSAR	73,4
TAJO	AC10 SORBE - JARAMA	73,2
EBRO	VALLARTA DE BUREBA	72,8
AGENCIAANDALUZAAG	MAJADA DE LAS LOMAS	72,8
NORTEI	TOMIÑO	72,7
EBRO	LOARRE	72,6
TAJO	PN24 ALBERGUE LOBERA	72,6
GUADIANA	EMBALSE TORRE ABRAHAM	72,4
NORTEI	OENCIA	72,3
JUCAR	ANDILLA	72,2
GUADIANA	DEL GIGÜELA EN QUINTANAR DE LA ORDEN	72,2
TAJO	P_50 CASAS DE MINDANO	72,2
JUCAR	LANDETE	71,8
GUADALQUIVIR	E79_VILLAFRANCA	71,7
EBRO	ALMAZUL	71,6
TAJO	PN17 CANTALOJAS	71,6
EBRO	VALLFARRERA EN ALINS	71,6
TAJO	PN38 NAVALPERAL PINARES	71,4
EBRO	CUBILLEJO DEL SITIO	71,4
NORTEI	LAS SALAS	71,3
EBRO	JALÓN EN ATECA	71,2
TAJO	E_24 EL CASTRO	70,6
JUCAR	TALAYUELO	70,6
GUADIANA	M.C.DEL ESTERAS ENTRADA EMBALSE LA SERENA	70,6
TAJO	P_35 CASAS DE LOS VENEROS	70,6
NORTEI	BAO	70,5
GUADIANA	LOS YEBENES	70,4
TAJO	AC08 CANAL DEL ATAZAR	70,2
EBRO	OS DE BALAGUER	70,2
NORTEI	LOS PEARES	70,2
SEGURA	MURCIA	70,1
NORTEI	VEGA DE ESPINAREDA	69,7

DEMARCACIÓN	DESCRIPCIÓN	P mensual (mm)
NORTEI	MONDARIZ	69,5
JUCAR	ISBERT	69,4
TAJO	E_09 ALCORLO	69,0
EBRO	ZIDACOS EN BARASOAIN	68,8
GUADIANA	LOS CORTIJOS	68,8
EBRO	SAN VICENTE DE ARANA	68,8
NORTEI	PONTEAREAS	68,7
JUCAR	ALCALA JUCAR	68,6
EBRO	MAJALINO	68,6
SEGURA	E.MAYES	68,5
TAJO	E_07 VALDAJOS	68,4
NORTEI	LEIRO	68,2
TAJO	P_48 LAS BECILLAS-PIORNAL	68,0
JUCAR	RIBESALBES	67,8
TAJO	E_11 BELENA	67,8
GUADIANA	EMBALSE GARCÍA SOLA	67,6
EBRO	SUBORDÁN EN JAVIERREGAY	67,6
GUADIANA	HONRUBIAS	67,6
NORTEI	VILLAFRANCA	67,5
EBRO	UBIERGO	67,4
GUADIANA	ALBUQUERQUE	67,4
TAJO	P_09 EL NAVAJILLO	67,4
JUCAR	LA CUEVA SANTA	67,2
EBRO	LA PEÑA	67,0
NORTEI	BARCO VALDEORRAS	66,9
GUADIANA	PUENTE NAVARRO	66,8
SEGURA	AF.SEGURA(AZUD DE ROJALES)	66,3
TAJO	P_52 ERMITA DEL CALVARIO	66,2
TAJO	P_45 SANTUARIO DE CHILLA	66,2
TAJO	MC02 JARAMA S. FERNANDO	66,2
TAJO	P_60 SIERRA DEL SALIO	66,0
TAJO	P_29 CVNTO. DEL CASTANAR	66,0
GUADIANA	EMBALSE VALLEHERMOSO	66,0
GUADALQUIVIR	E29_GUADALMELLA	65,9
GUADIANA	EMBALSE VICARIO	65,8
EBRO	EL GRADO	65,8
EBRO	JABARRELLA	65,8
JUCAR	BENEJAMA	65,6
TAJO	P_53 VALDESANGIL EN BEJAR	65,2
TAJO	PN04 SETILES (LA MATANZA)	65,0
GUADIANA	SANTA CRUZ DE MUDELA	64,8
TAJO	PN51 CABEZUELA DEL VALLE	64,8
TAJO	AC09 RIEGOS DEL BORNOVA	64,6
NORTEI	EL SESTIL	64,6
TAJO	AC03 CANAL DE ESTREMERAS	64,2
GUADIANA	M.C.ENTRADA EMBALSE LA SERENA AGUAS ARRIB	64,2
TAJO	MC01 HENARES GUADALAJARA	64,2
TAJO	I_04 TAJO-ESTR. FUENTID.	64,2
TAJO	AR14 TAJUNA EN PERALES	64,0
TAJO	P_30 CERCEDILLA	63,8

DEMARCACIÓN	DESCRIPCIÓN	P mensual (mm)
JUCAR	L'ALCORA	63,8
TAJO	AR10 TAJO EN HIGARES	63,6
EBRO	BERATÓN	63,4
JUCAR	CONTRERAS	63,4
SEGURA	TARRAGOLLA	63,2
JUCAR	BELMONTEJO	63,0
EBRO	EM_LA TRANQUERA	62,9
SEGURA	ZARZADILLA DE TOTANA	62,9
EBRO	MORELLA	62,6
EBRO	FUENTES DE AGREDA	62,6
NORTEI	LAS CONCHAS	62,6
TAJO	P_07 CULEBRAS	62,6
JUCAR	NOGUERUELAS	62,4
JUCAR	RAM. CASTELLANA	62,4
EBRO	STA. EULALIA	62,0
GUADIANA	EN CONFLUENCIA ZÁNCARA - CÓRCOLES	62,0
GUADALQUIVIR	E45_CUBILLAS	61,4
EBRO	PENA	61,4
NORTEI	CARUCEDO	61,3
JUCAR	VALL DE ALBA	61,2
GUADALQUIVIR	P06_MOLINILLO	61,2
GUADIANA	M.C.DEL GUADALEMAR ENTRADA EMBALSE LA SER	61,2
TAJO	AR20 GUAD.BARRUELOS-BARG	61,0
NORTEI	BEMBIBRE	61,0
EBRO	COLLADO BRINZOLA	60,8
SEGURA	M.C.GUADALENTIN(PARETON)	60,6
TAJO	AR33 G.JARANDA VERA	60,4
EBRO	ARAGÓN EN MARTES	60,4
EBRO	AJAMIL	60,2
JUCAR	PINA	60,2
SEGURA	M.C.RAMBLA SALADA	60,1
EBRO	VALDELLOSA	59,8
TAJO	AR28 TIETAR LA IGLESUELA	59,6
EBRO	LAS NAVAS	59,4
GUADALQUIVIR	I04_JANDULILLA	59,3
TAJO	AR11 HENARES EN BUJALARO	59,2
EBRO	VALLORIA	59,2
TAJO	E_08 PALMACES	58,8
NORTEI	SALVATIERRA	58,7
GUADIANA	EMBALSE RUECAS	58,6
TAJO	E_23 FINISTERRE	58,6
EBRO	MICHAVILLA	58,4
GUADALQUIVIR	E24_ENCINAREJO	58,4
TAJO	E_10 POZO DE LOS RAMOS	58,4
SEGURA	TORRE PACHECO	58,3
TAJO	I_05 TAJO-ESTR. BUENAMES.	58,2
TAJO	P_42 EL NAVAJO	58,2
NORTEI	ARNOYA	57,9
JUCAR	EL TORO	57,8
TAJO	PN36 NAVANDRINAL-S.JUAN	57,8

DEMARCACIÓN	DESCRIPCIÓN	P mensual (mm)
TAJO	P_31 PRADO DOCTOR	57,8
TAJO	PN03 ORIHUELA TREMEDAL	57,6
EBRO	EL CEBOLLAR (TORLA)	57,4
SEGURA	AF.CABECERA CREVILLENTE	57,3
EBRO	N.PALLARESA (COLLEGATS)	57,2
TAJO	AR15 TAJUNA EN ARMUNA	57,2
JUCAR	BENASAL	57,2
EBRO	CASTILGALEU	57,2
EBRO	TOBES Y RAHEDO	57,2
GUADIANA	CONQUISTA	56,9
GUADALQUIVIR	E33_SRRRA_BOYERA	56,8
TAJO	P_59 LOS REBOLLARES	56,8
TAJO	P_58 ARROYO DEL ARGUIJO	56,6
NORTEI	ALBARELLOS	56,6
NORTEI	CASTRELO	56,6
EBRO	AZUD MARGEN IZQUIERDA DEL NAJERILLA	56,6
NORTEI	BARCENA II	56,5
EBRO	TIRÓN EN CUZCURRITA	56,4
NORTEI	VELLE	56,3
SEGURA	E.LA PEDRERA	56,2
TAJO	P_43 FUENTE REFUGIO	56,0
GUADIANA	FREGENAL DE LA SIERRA	56,0
JUCAR	ALIAGUILLA	56,0
GUADALQUIVIR	P31_MORON_FRA	55,9
NORTEI	PUENTEAREAS	55,9
JUCAR	CAUDETE	55,8
EBRO	CERROYERA	55,8
EBRO	A067T85PQUIN	55,8
EBRO	C001L85PQUIN	55,6
EBRO	VIRGEN DE LA SIERRA	55,4
JUCAR	VILLAMALEA	55,4
JUCAR	PORTACELI	55,4
JUCAR	SIETE AGUAS	55,2
SEGURA	DEP. DE TORREALTA	54,9
EBRO	VALDABRA	54,8
JUCAR	CATI	54,8
GUADIANA	EMBALSE CUBILAR	54,8
GUADIANA	EMBALSE GARGÁLIGAS	54,8
JUCAR	LOS TORANES	54,6
EBRO	LA TRANQUERA	54,4
JUCAR	LORIGUILLA	54,4
JUCAR	UTIEL	54,4
EBRO	MONTEAGUDO	54,4
AGENCIAANDALUZAAG	SIERRA DE LUNA	54,2
TAJO	E_22 DEL REY	54,2
SEGURA	PERIN	54,1
JUCAR	CASINOS	54,0
TAJO	P_27 C.GARGANTA-CRUZ ROJA	54,0
GUADALQUIVIR	P22_FUENTE_ARCO	53,9
TAJO	I_11 ELEV.DE ARROCAMPO	53,8

DEMARCACIÓN	DESCRIPCIÓN	P mensual (mm)
SEGURA	IMP.ALHAMA	53,7
TAJO	P_12 BOCHONES - ATIENZA	53,6
SEGURA	M.C.MULA	53,4
TAJO	P_49 TORREJON DE ARRIBA	53,4
GUADALQUIVIR	E34_PNTE_NUEVO	53,3
TAJO	AC16 CANAL DEL ROSARITO	53,2
JUCAR	ARENOS	53,2
GUADIANA	EN CONFLUENCIA BULLAQUE Y GUADIANA	53,2
JUCAR	AYORA LA HUNDE	53,0
TAJO	P_55 LA ALBERCA	53,0
JUCAR	ALCALALI	53,0
EBRO	BOLTEROLS	52,8
TAJO	E_38 BANOS	52,6
GUADALQUIVIR	E25_MARMOLEJO	52,4
TAJO	AR02 TAJO EN LA ROCHA	52,2
GUADALQUIVIR	A11_SALADO_PORC	52,2
TAJO	AR39 HURDANO EN NUNOMORAL	52,2
JUCAR	ALFONDEGUILLA	52,2
SEGURA	AF.SEGURA(CIEZA)	52,1
GUADIANA	EMBALSE CIJARA	52,0
GUADIANA	VILLARTA DE LOS MONTES	52,0
JUCAR	AGOST	52,0
GUADALQUIVIR	E01_TRANCO_BEAS	51,9
GUADALQUIVIR	E02_AGUASCEBAS	51,9
TAJO	AR30 G.ALARDOS MADR. VERA	51,8
GUADALQUIVIR	E71_ARCOS_FTRA	51,7
SEGURA	AF.C.P.C.CARTAGENA	51,7
EBRO	CASALLERA	51,6
EBRO	JILOCA EN CALAMOCHA	51,6
JUCAR	CERRO AGUILA	51,6
JUCAR	BUSEO	51,6
TAJO	AR08 TAJO EN ALMOGUERA	51,6
JUCAR	XERT	51,6
TAJO	E_26 GUAJARAZ	51,6
GUADALQUIVIR	I08_SALADO_ARJ	51,5
NORTEI	RIBADAVIA	51,5
EBRO	CABECERA ARAGÓN Y CATALUÑA (EL CIEGO)	51,3
SEGURA	E.LA CIERVA	51,3
JUCAR	VALBONA	51,2
GUADALQUIVIR	I06_MINGO	51,0
NORTEI	PUERTO OUTEIRO	51,0
GUADIANA	M.C.AGUAS ARRIBA CONFLUENCIA GUERRERO CO	50,8
EBRO	P097Z85PQUIN	50,6
TAJO	AR19 GUADARRAMA PICOTEJO	50,6
TAJO	P_11 VALDELCUBO	50,6
GUADIANA	CABEZA DE BUEY	50,6
GUADALQUIVIR	E23_JANDULA	50,4
GUADALQUIVIR	N01_CAZORLA	50,4
TAJO	E_17 BURGUILLO	50,4
GUADALQUIVIR	I05_DONADIO_II	50,3

DEMARCACIÓN	DESCRIPCIÓN	P mensual (mm)
EBRO	VERO EN BARBASTRO	50,2
TAJO	MC06 TIETAR CASATEJADA-J.	50,2
TAJO	AC13 CENTRAL PUENTENUEVO	50,2
TAJO	P_57 TESO DE LA GUIJA	50,2
GUADALQUIVIR	N02_SRRA_NEVADA	50,1
EBRO	EM77H85PQUIN	50,0
GUADIANA	EMBALSE LOS CANCHALES	50,0
EBRO	BERGANTES EN ZORITA	50,0
NORTEI	BUBACES	50,0
EBRO	TERRADETS	49,8
TAJO	E_32 NAVALCAN	49,8
EBRO	MONLORA	49,8
JUCAR	ARGENTE	49,8
TAJO	I_02 C. N. ZORITA	49,8
GUADALQUIVIR	E53_PENAFLORE	49,7
JUCAR	SITJAR	49,6
JUCAR	ALTO DEL PINO	49,4
TAJO	MC03 MANZANARES P. S. FER	49,4
EBRO	FRAGA	49,2
JUCAR	SERRA GROSA	49,2
JUCAR	CASTELFRIO	49,0
TAJO	E_04 BOLARQUE	49,0
SEGURA	MINATEDA	49,0
TAJO	P_61 ALTO DEL REY	49,0
SEGURA	LA ZARZA	48,8
GUADIANA	AGUAS ABAJO EMBALSE MONTIJO	48,8
JUCAR	AYORA	48,6
JUCAR	LA CARRASCA	48,6
SEGURA	VENTA DEL CASTILLO	48,4
TAJO	AR22 COFIO EN SAN MARTIN	48,2
JUCAR	CASA DEL BARON	48,2
EBRO	AZUD DE MONEVA	48,2
JUCAR	FONT FIGUERA	48,0
JUCAR	ALARCON	47,8
JUCAR	VILAMARXANT	47,8
TAJO	AR31 G.MINCHONES VILL.V.	47,6
EBRO	LA MUELA	47,6
GUADALQUIVIR	E05_LA_BOLERA	47,5
AGENCIAANDALUZAAG	PUJERRA	47,5
EBRO	LAGRAN	47,5
GUADIANA	MONTIEL	47,2
GUADIANA	AGUAS ABAJO EMBALSE SIERRA BRAVA	47,2
GUADIANA	PUERTO SANTA CRUZ	47,2
JUCAR	HIGUERUELA	47,2
SEGURA	E.ALFONSO XIII	47,0
EBRO	LAS TORCAS	46,8
EBRO	CUEVA FORADADA	46,8
GUADIANA	DEL AMARGUILLO EN HERENCIA	46,8
EBRO	CASILLA 21 FONTELLAS. LODOSA	46,6
GUADIANA	EMBALSE PEÑARROYA	46,6

DEMARCACIÓN	DESCRIPCIÓN	P mensual (mm)
GUADIANA	ARACENA	46,6
EBRO	CUCALÓN	46,6
TAJO	E_06 ALMOGUERA	46,6
JUCAR	SUECA	46,6
GUADIANA	EMBALSE SIERRA BRAVA	46,4
GUADALQUIVIR	C04_C_ALCANTARI	46,4
TAJO	P_33 CEPEDA DE LA MORA	46,4
EBRO	EM_MONTEAGUDO	46,4
TAJO	AR25 PUSA EN LA MEDICA	46,4
EBRO	LOBERA DE ONSELLA	46,2
GUADIANA	EMBALSE DEL ZÚJAR	46,2
EBRO	VIGAS	46,2
GUADALQUIVIR	E14_FERNANDINA	45,9
GUADIANA	PUEBLA DE OBANDO	45,8
TAJO	AR51 TAMUJA STA. M. MAG.	45,8
NORTEI	CACABELOS	45,7
GUADIANA	M.C.DEL SAN JUAN ENTRADA EMBALSE ALANGE	45,6
GUADALQUIVIR	P34_PRUNA	45,6
JUCAR	REGAJO	45,6
SEGURA	AF.SEGURA(CONTRAPARADA)	45,5
GUADALQUIVIR	E06_NEGRATIN	45,4
GUADALQUIVIR	E44_COLOMERA	45,2
GUADALQUIVIR	N06_NACIMIENTO	45,2
TAJO	I_08 ELEVACION PICADAS	44,8
GUADIANA	POZOBLANCO	44,6
TAJO	AR35 ALAGON EN GARCIBUEY	44,4
TAJO	AR26 GEVALO ALCAUDETTE	44,4
TAJO	E_43 RIVERA DE GATA	44,2
JUCAR	SIERRA AVE	44,2
EBRO	YERGA	44,2
NORTEI	QUILOS	44,2
GUADALQUIVIR	E42_QUENTAR	44,1
GUADALQUIVIR	E72_LOS_HURONES	43,8
JUCAR	TORRE MACANES	43,8
TAJO	E_39 VALDEOBISPO	43,8
EBRO	EM_CASPE	43,6
GUADIANA	MANZANARES	43,6
JUCAR	TIBI	43,4
TAJO	E_03 BUENDIA	43,4
GUADALQUIVIR	E37_BEMBEZAR	43,3
GUADIANA	EL BONILLO	43,3
EBRO	EM_MAIDEVERA	43,3
TAJO	E_16 VALMAYOR	43,2
TAJO	I_07 ELEVAC. TAJO ANOVER	43,2
TAJO	E_44 GUADILOBA	43,0
JUCAR	PLUVIO ALGAR	43,0
GUADIANA	EMBALSE TENTUDÍA	42,8
GUADIANA	EMBALSE VALUENGO	42,8
NORTEI	SAN ESTEBAN	42,7
NORTEI	PONFERRADA	42,6

DEMARCACIÓN	DESCRIPCIÓN	P mensual (mm)
GUADALQUIVIR	E15_GUADALMENA	42,6
EBRO	SAN LORENZO	42,6
AGENCIAANDALUZAAG	OHANES	42,4
GUADIANA	OSSA DE MONTIEL	42,4
TAJO	AR18 MANZANARES R.-VAC.	42,2
TAJO	AC07 CANAL DE LAS AVES	42,2
JUCAR	ABDET	42,0
GUADIANA	ALMODOVAR DEL CAMPO	42,0
EBRO	P110C85PQUIN	42,0
GUADALQUIVIR	E68_TRRE_AGUILA	41,8
TAJO	AR12 AZUD DE HUMANES	41,8
TAJO	AR45 R. GATA LA MORALEJA	41,8
JUCAR	SIERRA CID	41,8
TAJO	AR29 TIETAR AR. S. PEDRO	41,8
SEGURA	AF.SEGURA(OJOS)	41,7
AGENCIAANDALUZAAG	RÍO ALMANZORA (SERÓN)	41,7
GUADIANA	EMBALSE ORELLANA	41,6
SEGURA	E.CAMARILLAS	41,5
SEGURA	E.SANTOMERA	41,5
AGENCIAANDALUZAAG	LOS REALES	41,4
TAJO	P_56 TRAVESADERO	41,4
GUADIANA	EMBALSE LA SERENA	41,2
TAJO	AR40 LOS ANGELES CASAR P.	41,0
TAJO	AR34 ARENAL AR. S. PEDRO	41,0
TAJO	AC14 CANAL DE VALDECANAS	41,0
GUADIANA	AZUD LAVADERO	41,0
GUADALQUIVIR	E38_HORNACHUELO	40,7
JUCAR	BENAGEBER	40,6
TAJO	AC01 ENTREPENAS-BUENDIA	40,6
AGENCIAANDALUZAAG	LOMAS DE CAMARA	40,5
EBRO	MANSILLA	40,4
TAJO	MC05 TIETAR VALVERDE V.	40,2
EBRO	EM_ARDISA	39,9
EBRO	CANELLES	39,7
GUADIANA	M.C.DEL PALOMILLAS ENTRADA EMBALSE ALANGE	39,6
EBRO	LA CARTUJA. COMIENZO TRAMO IV. MONEGROS	39,6
GUADALQUIVIR	P14_VILLANUEVA	39,6
TAJO	AC22 R DE GATA IIB Y IIIB	39,4
EBRO	ATALAYA	39,4
EBRO	TOMA CANAL DE LODOSA	39,4
TAJO	E_19 CHARCO DEL CURA	39,2
TAJO	AC21 R DE GATA C. IIIA	39,2
GUADIANA	HINOJOSA DEL DUQUE	39,2
GUADIANA	LA PARRA	39,2
JUCAR	BORRIOL	39,2
AGENCIAANDALUZAAG	TAHAL	39,2
GUADALQUIVIR	I01_MOGON	39,1
JUCAR	FORATA	39,0
GUADIANA	ARROYOMOLINOS DE MONTÁNCHEZ	39,0
SEGURA	E.MORO	38,9

DEMARCACIÓN	DESCRIPCIÓN	P mensual (mm)
GUADALQUIVIR	E22_MONTORO	38,9
EBRO	ARGA EN ECHAURI	38,8
GUADALQUIVIR	E12_DAÑADOR	38,7
JUCAR	ALACANT	38,6
EBRO	GUIAMETS	38,6
GUADALQUIVIR	E40_DERIV_RETOR	38,6
GUADIANA	M.C.AGUAS ARRIBA CONFLUENCIA LORIANILLA CO	38,6
JUCAR	MOIXENT	38,4
TAJO	AC05 CAZ CHICO	38,2
SEGURA	M.C.PLIEGO	38,2
GUADALQUIVIR	I11_FTE_PALMERA	38,1
EBRO	SEGRE EN ISOBOL	38,0
GUADALQUIVIR	E13_GUADALEN	38,0
TAJO	AR24 TAJO EN CEBOLLA	38,0
EBRO	JALÓN EN CALATAYUD	38,0
TAJO	P_54 POZAS DEL CARABA	37,8
TAJO	AR36 FRANCIA MIRANDA C.	37,8
TAJO	AR23 PERALES VILLAMANT.	37,8
JUCAR	CARRAIXET	37,8
TAJO	AR09 AZUD FUENTE HUELGA	37,6
SEGURA	M.C.RAMBLA BENIPILA	37,6
GUADALQUIVIR	E56_HUESNA	37,5
GUADALQUIVIR	E46_BERMEJALES	37,5
JUCAR	GALLINERA	37,4
TAJO	AR42 JERTE EN EL TORNO	37,4
TAJO	E_31 TORREJON	37,2
TAJO	E_29 AZUTAN	37,2
TAJO	AR21 ALBERCHE NAVALUENGA	37,2
GUADIANA	AGUAS ARRIBA CONFLUENCIA RUECAS CON GUADI	37,0
EBRO	SANTA ANA	37,0
TAJO	AR13 HENARES ESPINILLOS	37,0
TAJO	P_62 PTO. DEMO CCC MADRID	37,0
GUADALQUIVIR	E61_ARACENA	36,8
NORTEI	BARCENA I	36,5
GUADIANA	EMBALSE PROSERPINA	36,4
GUADIANA	CAMPILLO DE LLERENA	36,2
GUADIANA	CASTUERA	36,2
TAJO	MC04 TAJO TALAVERA	36,2
JUCAR	MARIA CRISTINA	36,2
AGENCIAANDALUZAAG	PADUL	36,0
EBRO	ARDISA	35,8
GUADIANA	M.C.DEL BONHABAL ENTRADA EMBALSE ALANGE	35,8
TAJO	P_37 STA. CRUZ DE PINARES	35,8
NORTEI	PUENTE LINARES	35,7
GUADIANA	BOLAÑOS DE CALATRAVA	35,6
AGENCIAANDALUZAAG	CERRO CAÑUELO	35,5
GUADALQUIVIR	I15_VILLAR	35,5
GUADALQUIVIR	H01_C_H_PINTADO	35,5
AGENCIAANDALUZAAG	PUERTO DE LA RAGUA	35,5
GUADALQUIVIR	E70_BORNOS	35,5

DEMARCACIÓN	DESCRIPCIÓN	P mensual (mm)
EBRO	ARNEDILLO (R023)	35,4
GUADIANA	EMBALSE HORNOTEJERO	35,4
GUADIANA	M.C.AGUAS ARRIBA CONFLUENCIA TRIPERO CON G	35,4
EBRO	TORROLLÓN	35,4
GUADALQUIVIR	P10_SILES	35,4
AGENCIAANDALUZAAG	EMBALSE DE RULES	35,3
SEGURA	M.C.RAMBLA DEL TINAJON	35,2
GUADIANA	EMBALSE DE LAS MUELAS	35,2
TAJO	P_10 BUJARRABAL	35,2
TAJO	AR44 R GATA AZUD MORALEJA	35,2
GUADIANA	M.C.DEL GUADALMEZ ENTRADA EMBALSE LA SERE	35,2
GUADIANA	EMBALSE VILLAR DEL REY	35,2
TAJO	AR47 BRONCO MONTEHERMOSO	35,2
TAJO	E_25 CAZALEGAS	35,0
GUADIANA	AGUAS ABAJO EMBALSE LA COLADA	34,8
GUADALQUIVIR	E64_CALA	34,8
GUADIANA	AGUAS ABAJO EMBALSE (EN PROYECTO) LAS CRU	34,8
TAJO	E_28 EL TORCON	34,6
NORTEI	CAMPONARAYA	34,5
EBRO	CAMARASA	34,5
GUADALQUIVIR	A08_GUADALQ_MEN	34,4
JUCAR	ALCOI	34,4
GUADALQUIVIR	M12_GDALETE_JER	34,3
JUCAR	ULLDECONA	34,2
TAJO	AC18 C. P. ALAGON (COMUN)	34,2
GUADIANA	DEL CÓRCOLES EN CABECERA	34,2
JUCAR	ALBACETE	34,2
TAJO	AR38 HURDANO EL LADRILLAR	34,2
EBRO	ACEQUIA TERREU P.K. 33,400. CINCA	34,0
EBRO	DEZA	34,0
TAJO	AR50 ALMONTE MOLINO BUIT.	34,0
JUCAR	PENA CUERNO	33,8
JUCAR	LA RODA	33,8
GUADALQUIVIR	M07_GADAIRA_ARA	33,7
GUADIANA	GRANJA DE TORREHERMOSA	33,6
TAJO	AR49 AZUD DEL ENCIN	33,6
SEGURA	E.VALDEINFIERNO	33,5
GUADIANA	OFICINA CIUDAD REAL	33,3
JUCAR	GUADASSUAR	33,2
AGENCIAANDALUZAAG	LUJAR	33,2
GUADIANA	VALLE DE LA SERENA	33,1
AGENCIAANDALUZAAG	RÍO TREVELEZ	33,0
JUCAR	HUERTO MULET	33,0
GUADIANA	EMBALSE DE CORNALBO	33,0
EBRO	CABECERA CANAL ALLOZ	33,0
GUADIANA	EMBALSE LOS MOLINOS	33,0
EBRO	VALMADRID	32,8
GUADALQUIVIR	A02_R_FARDES	32,6
GUADALQUIVIR	E75_BARBATE	32,6
EBRO	VIVEL DEL RÍO MARTÍN	32,6

DEMARCACIÓN	DESCRIPCIÓN	P mensual (mm)
EBRO	ALMENARA	32,4
GUADIANA	AGUAS ABAJO EMBALSE (EN PROYECTO) PIEDRAE	32,4
TAJO	E_42 ARRAGO	32,4
GUADALQUIVIR	E69_ZAHARA	32,2
SEGURA	DON DOMINGO	32,1
GUADALQUIVIR	M11_GLQUIVIR_MOG	32,1
AGENCIAANDALUZAAG	RÍO ALMANZORA (CANTORIA)	32,1
TAJO	E_46 SALOR	32,0
TAJO	AR37 CUERPO DE H. COTOS	32,0
JUCAR	LA CENIA	31,8
JUCAR	PICASSENT	31,8
EBRO	SANTOLEA	31,8
EBRO	AZUD DE LA ESTANCA	31,8
JUCAR	AGRES	31,6
SEGURA	AF.COLA A.T.S.	31,6
EBRO	VILOSELL	31,6
AGENCIAANDALUZAAG	CUEVAS DEL BECERRO	31,5
JUCAR	ALC. DE CHIVERT	31,4
SEGURA	E.CREVILLENT	31,3
GUADALQUIVIR	E39_RETORTILLO	31,3
GUADIANA	EMBALSE VEGA JABALÓN	31,2
TAJO	AC06 CAZ DE LA AZUDA	31,2
EBRO	ALMENARA CASABLANCA. IMPERIAL	31,0
GUADIANA	AGUAS ARRIBA CONFLUENCIA BÚRDALO CON GUA	31,0
JUCAR	ONTINYENT	31,0
JUCAR	LOS ANGUIJES	31,0
EBRO	COLA DEL SASO. BARDENAS	30,8
GUADALQUIVIR	E73_GUADALCACIN	30,7
EBRO	HERRERA	30,6
SEGURA	E.ARGOS	30,6
EBRO	EM22C85PQUIN	30,5
JUCAR	SOT DE FERRER	30,4
SEGURA	CARTAGENA	30,4
TAJO	I_10 RIEGOS DE ALCOLEA	30,4
JUCAR	GUADALEST	30,4
GUADALQUIVIR	E62_ZUFRE	30,3
SEGURA	CASAS DE NAVARRO	30,3
TAJO	E_33 ROSARITO	30,2
GUADIANA	AGUAS ARRIBA CONFLUENCIA CON GUADIANA	30,2
EBRO	COLA PARDINA. BARDENAS	30,2
JUCAR	ENGUERA MATEA	30,2
GUADALQUIVIR	E57_EL_PINTADO	30,1
EBRO	TRASOBARES (R062)	30,0
JUCAR	ELDA	30,0
AGENCIAANDALUZAAG	CAPILEIRA	30,0
TAJO	AC19 C. P. ALAGON MD	30,0
EBRO	CANAL DE PINA	29,8
SEGURA	VENTA DEL OLIVO	29,7
JUCAR	RAMBLA POYO	29,6
GUADIANA	EMBALSE ALANGE	29,4

DEMARCACIÓN	DESCRIPCIÓN	P mensual (mm)
TAJO	E_34 PORTAJE	29,4
EBRO	ALCAINE	29,2
GUADIANA	DEL ODIEL ENTRADA EMBALSE (EN PROYECTO) AL	29,2
GUADIANA	EMBALSE LLERENA	29,2
GUADALQUIVIR	E77_ALMODOVAR	29,1
GUADIANA	M.C.AGUAS ARRIBA CONFLUENCIA GUADAJIRA GU	29,0
GUADALQUIVIR	A01_GUADIX	28,8
GUADIANA	CALAÑAS	28,8
SEGURA	LAS CARAS	28,8
AGENCIAANDALUZAAG	VELEZ DE BENAUDALLA	28,8
GUADIANA	CONFLUENCIA ZÁNCARA Y RÍO RUS	28,8
JUCAR	EL PUIG	28,6
EBRO	ALMATRET	28,6
GUADIANA	ZAFRA	28,6
GUADALQUIVIR	E76_CELMIN	28,4
JUCAR	AMADORIO	28,4
TAJO	AR27 USO EN ALDEANUEVA	28,4
TAJO	I_12 CANAL DEL SECT. XVII	28,2
JUCAR	MARINA BAIXA	28,2
GUADIANA	EMBALSE AGUIJÓN	28,2
GUADALQUIVIR	M14_ALAMO_BENAL	28,1
JUCAR	LA PRESA	28,0
EBRO	SIGENA	27,8
EBRO	ROBRES	27,8
GUADIANA	ALCONCHEL	27,7
TAJO	AC12 CASTREJON MARGEN IZQ	27,6
JUCAR	COFRENTES	27,6
SEGURA	PINAR HERMOSO	27,5
JUCAR	SIERRA HELADA	27,4
GUADALQUIVIR	I26_EL_PORTAL	27,4
SEGURA	AF.SEGURA(AA.A.DE CENAJO)	27,3
EBRO	MONTNEGRE	27,0
TAJO	AR46 ARRAGO EN HUELAGA	26,8
AGENCIAANDALUZAAG	LANJARÓN	26,7
JUCAR	IBI	26,6
EBRO	EM_MONEVA	26,6
JUCAR	FONT EN CARROS	26,4
SEGURA	AF.SEGURA(ALMADENES)	26,4
GUADIANA	VALVERDE DE MÉRIDA	26,4
AGENCIAANDALUZAAG	ORIA	26,3
GUADALQUIVIR	M03_GUADALB_CAM	26,3
EBRO	MONZÓN	26,2
GUADALQUIVIR	N05_PB_FADRIQUE	26,1
GUADALQUIVIR	E54_JOSE_TORAN	26,1
GUADALQUIVIR	E03_SANCLEMENTE	26,1
EBRO	PUNTO DE CONCENTRACIÓN DE ZARAGOZA	26,0
AGENCIAANDALUZAAG	RÍO GENAL (JUBRIQUE)	25,9
SEGURA	E.PUENTES	25,8
SEGURA	E.TALAVE	25,8
GUADALQUIVIR	E78_EL_CARPIO	25,7

DEMARCACIÓN	DESCRIPCIÓN	P mensual (mm)
NORTEI	PORRIÑO	25,5
GUADALQUIVIR	E55_PBL_CAZALLA	25,5
EBRO	SANCHO ABARCA	25,4
TAJO	AR52 SALOR EN MEMBRIO	25,2
GUADIANA	SAN BARTOLOMÉ DE LA TORRE	25,1
AGENCIAANDALUZAAG	ALBUÑUELAS	25,1
EBRO	EL BUSTE	25,0
GUADIANA	VALDEPEÑAS	25,0
GUADIANA	AGUAS ABAJO EMBALSE (EN PROYECTO) VILLALBA	25,0
GUADALQUIVIR	E63_LA_MINILLA	24,9
AGENCIAANDALUZAAG	SIERRA DE LOS FILABRES	24,8
EBRO	EBRO EN TORTOSA	24,8
GUADALQUIVIR	C14_B_G_B_XII	24,7
EBRO	STA. BÁRBARA	24,6
EBRO	CABECERA CANAL DE TAUSTE	24,6
TAJO	E_21 EL PARDO	24,6
EBRO	FLIX	24,1
TAJO	E_45 ALCANTARA	24,0
GUADIANA	CARRASCOSA DE HARO	23,8
EBRO	ACEQUIA SASTAGO2	23,8
GUADALQUIVIR	A16_CABRA SANTA	23,7
AGENCIAANDALUZAAG	EMBALSE DE GUADARRANQUE	23,7
SEGURA	MARIA	23,7
GUADALQUIVIR	C16_TUNEL_CUBI	23,6
AGENCIAANDALUZAAG	ALBOX	23,6
EBRO	JALÓN EN CHODES	23,6
AGENCIAANDALUZAAG	PARTIDOR DE GUADARRANQUE	23,4
GUADIANA	AGUAS ABAJO EMBALSE (EN PROYECTO) CALAMÓ	23,4
GUADIANA	AZUD BADAJOZ	23,4
SEGURA	AF.DEPURADORA DE LORCA	23,2
GUADALQUIVIR	C12_C_QUEIPO	23,2
JUCAR	ESTUBENY	23,2
AGENCIAANDALUZAAG	EMBALSE DE CHARCO REDONDO	23,2
EBRO	LINARES EN IGEA	23,0
GUADIANA	M.C.DEL FRESNEDOSO ENTRADA EMBALSE CIJARA	23,0
GUADALQUIVIR	H02_C_H_CALA	22,8
GUADIANA	VALVERDE DEL CAMINO	22,8
SEGURA	JUMILLA	22,7
EBRO	GUATIZALEMA EN P.ALCOFEA	22,6
SEGURA	CABECERA RAMBLA DEL NOGALTE	22,5
GUADALQUIVIR	M05_ARR_BCO_ECI	22,4
AGENCIAANDALUZAAG	LOS GUAJARES	22,4
TAJO	AR48 AYO.MONJAS EL BATAN	22,4
AGENCIAANDALUZAAG	VELEFIQUE	22,2
EBRO	EM19C85PQUIN	22,2
EBRO	EM38H85PQUIN	22,1
AGENCIAANDALUZAAG	SIERRA ALMAGRO	22,1
EBRO	JALÓN EN GRISÉN	21,8
AGENCIAANDALUZAAG	RÍO VERDE (CAZULAS)	21,7
SEGURA	CASERIO GEVAS	21,6

DEMARCACIÓN	DESCRIPCIÓN	P mensual (mm)
AGENCIAANDALUZAAG	SORBAS	21,6
GUADALQUIVIR	E32_VADOMOJON	21,5
GUADALQUIVIR	P15_FUENCALIENT	21,3
GUADALQUIVIR	C10_C_SECCION_1	21,0
JUCAR	ANTELLA	21,0
TAJO	AR41 AMBROZ EN EL VILLAR	20,6
EBRO	GALLEGO EN ZARAGOZA	20,4
TAJO	AC17 RIEGOS DEL AMBROZ	20,4
SEGURA	AF.SEGURA(CALASPARRA)	20,4
AGENCIAANDALUZAAG	TORRE TOMA DE CHARCO REDONDO	20,4
GUADALQUIVIR	I14_LOS_HUMOSOS	20,3
GUADALQUIVIR	E17_QUIEBRAJANO	20,3
JUCAR	BENIARRES	20,2
GUADALQUIVIR	M01_BAZA_BAZA	20,1
JUCAR	MANUEL	20,0
GUADIANA	EMBALSE PIEDRA AGUDA	20,0
EBRO	ALGAS EN BATEA	19,4
TAJO	MC07 ALAGON EN CORIA	19,4
EBRO	ALPICAT	19,4
GUADALQUIVIR	E07_FCO_ABELLAN	19,2
TAJO	P_46 BARRANCO DE LA HOZ	19,2
JUCAR	VALENCIA	19,0
GUADALQUIVIR	I13_PILAS	19,0
EBRO	MEQUINENZA	18,8
GUADIANA	EMBALSE DE ANDÉVALO	18,8
GUADIANA	EMBALSE NOGALES	18,8
AGENCIAANDALUZAAG	EMBALSE CUEVAS DEL ALMANZORA	18,6
EBRO	LA ALMOLDA	18,6
GUADALQUIVIR	M06_STE_ARR_VIL	18,4
AGENCIAANDALUZAAG	LA CABRA MONTÉS	18,4
EBRO	A209H85PQUIN	18,4
SEGURA	AF.CANAL ALTO TAIBILLA	18,3
EBRO	LA ESTANCA	18,2
AGENCIAANDALUZAAG	ALFARNATEJO	18,0
TAJO	E_36 GABRIEL Y GALAN	18,0
AGENCIAANDALUZAAG	CAÑETE LA REAL	17,9
GUADALQUIVIR	M09_GLQUVIR_SEV	17,9
GUADALQUIVIR	C05_C_BADERA	17,9
GUADIANA	M.C.AGUAS ARRIBA CONFLUENCIA ENTRÍN CON GU	17,8
AGENCIAANDALUZAAG	RÍO HOZGARGANTA (JIMENA)	17,6
TAJO	E_47 CEDILLO	17,4
GUADALQUIVIR	E65_GERGAL	17,4
GUADIANA	AZUD MALAGÓN	17,4
AGENCIAANDALUZAAG	RÍO GUADALFEO (ALMEGÍJAR)	16,8
JUCAR	ENGUERA BENALI	16,6
AGENCIAANDALUZAAG	FIÑANA	16,6
GUADALQUIVIR	A22_GUADIAMAR	16,4
GUADALQUIVIR	N04_TABLAS	16,0
GUADIANA	USAGRE	16,0
GUADALQUIVIR	P03_CANADA_CANE	15,9

DEMARCACIÓN	DESCRIPCIÓN	P mensual (mm)
GUADIANA	LA CONTIENDA (ESCACENA DEL CAMPO)	15,8
GUADALQUIVIR	C03_C_CUENCO	15,8
JUCAR	VERNISSA	15,8
GUADIANA	M.C.DEL VALDEMEDEL ENTRADA EMBALSE ALANGE	15,8
EBRO	EL PARTIDOR. CAC	15,6
EBRO	ARAGÓN EN CAPARROSO	15,4
AGENCIAANDALUZAAG	SANTÓN PITAR	15,4
AGENCIAANDALUZAAG	SAN ENRIQUE DE GUADIARO	15,3
JUCAR	PINET	15,2
GUADALQUIVIR	C07_C_MORISCOS	15,1
TAJO	AR43 JERTE EN GALISTEO	15,0
AGENCIAANDALUZAAG	EMBALSE DE BEZNAR	14,9
EBRO	MAIDEVERA	14,8
EBRO	MONEVA	14,6
GUADALQUIVIR	E67_AGRIO	14,6
GUADIANA	AGUAS ABAJO EMBALSE (EN PROYECTO) GOLOND	14,4
GUADIANA	FUENTE DE CANTOS	14,2
AGENCIAANDALUZAAG	OJEN	14,1
AGENCIAANDALUZAAG	AZUD DE VELEZ	14,0
GUADALQUIVIR	A17_GENIL_ECIJA	14,0
GUADALQUIVIR	I12_GENIL_CABRA	13,8
EBRO	VAL	13,8
GUADALQUIVIR	A15_GENIL_LOJA	13,7
SEGURA	TOBARRA	13,7
EBRO	LA SOTONERA	13,6
TAJO	E_40 JERTE-PLASENCIA	13,4
GUADIANA	AGUAS ARRIBA CONFLUENCIA ARROYO BECEA	13,4
GUADALQUIVIR	C08_C_MARMOL	13,0
EBRO	MEZALLOCHA	12,6
EBRO	AZUD DE ALMOCHUEL	12,6
GUADIANA	VILLANUEVA DE LOS CASTILLEJOS	12,6
GUADIANA	AGUAS ABAJO EMBALSE (EN PROYECTO) DE TIRTE	12,6
GUADALQUIVIR	C11_C_COTEMSA	12,3
AGENCIAANDALUZAAG	RAMBLA DE TABERNAS	12,0
GUADALQUIVIR	P27_MARTIN_JARA	11,9
GUADALQUIVIR	E60_ALCALA_RIO	11,7
GUADALQUIVIR	E10_PEDRO_MARIN	11,5
JUCAR	REPARTIMENT	11,4
AGENCIAANDALUZAAG	SIERRA DE GADOR	11,1
GUADALQUIVIR	P33_ROCIANA	11,1
GUADALQUIVIR	I18_LA_ALGABA	11,0
AGENCIAANDALUZAAG	EL TORCAL	10,9
SEGURA	AF.SEGURA(AA.DE FUENSANTA)	10,8
JUCAR	BELLUS	10,6
AGENCIAANDALUZAAG	ALCAUCÍN	10,6
TAJO	AC15 VALDECANAS - TIETAR	10,6
GUADALQUIVIR	C06_C_LA_ISLETA	10,3
EBRO	MARTÍN EN HÍJAR	10,2
GUADIANA	DEL GUADIANA EN PUEBLA DE DON RODRIGO	10,2
AGENCIAANDALUZAAG	LAGUNA DE FUENTE PIEDRA	10,1

DEMARCACIÓN	DESCRIPCIÓN	P mensual (mm)
AGENCIAANDALUZAAG	RONDA	10,0
GUADALQUIVIR	C09_ISLAMINIMA	9,8
AGENCIAANDALUZAAG	CANAL DE LA ENCANTADA	9,8
AGENCIAANDALUZAAG	EL SALTADOR	9,6
GUADIANA	PUEBLA DE GUZMÁN	9,3
GUADIANA	EMBALSE PIEDRAS	9,2
AGENCIAANDALUZAAG	DEPÓSITO DI-1	9,1
AGENCIAANDALUZAAG	VILLANUEVA DE LA CONCEPCIÓN	9,0
AGENCIAANDALUZAAG	EMBALSE DE LA CONCEPCIÓN	8,6
AGENCIAANDALUZAAG	COLMENAR	8,4
AGENCIAANDALUZAAG	GERGAL	8,2
AGENCIAANDALUZAAG	COÍN	8,0
SEGURA	FEREZ	7,8
AGENCIAANDALUZAAG	CASARABONELA	7,7
AGENCIAANDALUZAAG	REPETIDOR LA ENCANTADA	6,9
AGENCIAANDALUZAAG	EMBALSE DEL GUADALTEBA	6,8
GUADALQUIVIR	P08_VILLAMANRIQ	6,8
AGENCIAANDALUZAAG	MURTAS	6,5
EBRO	ARBA EN TAUSTE	6,4
AGENCIAANDALUZAAG	SIERRA MIJAS	6,1
GUADALQUIVIR	C13_C_BRAZOESTE	6,0
SEGURA	CAMPO DE SAN JUAN	5,9
AGENCIAANDALUZAAG	DEPURADORA DEL TRAPICHE	5,8
AGENCIAANDALUZAAG	CONTRAVIESA	5,7
AGENCIAANDALUZAAG	BAYARCAL	5,4
AGENCIAANDALUZAAG	EMBALSE CONDE DE GUADALHORCE	5,4
JUCAR	MOSQUERUELA	5,4
AGENCIAANDALUZAAG	SIERRA ALHAMILLA	5,3
AGENCIAANDALUZAAG	RÍO BENAMARGOSA (S. NEGRO)	5,1
AGENCIAANDALUZAAG	DEPURADORA DEL ATABAL	5,0
AGENCIAANDALUZAAG	EMBALSE DE CASASOLA	4,9
AGENCIAANDALUZAAG	DEPURADORA DE MARBELLA	4,8
AGENCIAANDALUZAAG	ANDARAX Y NACIMIENTO (TERQUE)	4,6
GUADIANA	M.C.AGUAS ARRIBA CONFLUENCIA GÉVORA CON G	4,6
EBRO	FLUMEN EN ALBALATILLO	4,4
NORTEI	TUI	4,4
AGENCIAANDALUZAAG	AZUD DEL VÍNCULO	4,4
AGENCIAANDALUZAAG	EMBALSE DE LA VIÑUELA	4,4
AGENCIAANDALUZAAG	LA ARAÑA	4,4
AGENCIAANDALUZAAG	PLUVIO FAHALA	4,2
AGENCIAANDALUZAAG	MÁLAGA - PALACIO DE LA TINTA	4,0
SEGURA	M.C.RIO MORATALLA	4,0
AGENCIAANDALUZAAG	EMBALSE DEL LIMONERO	3,9
AGENCIAANDALUZAAG	NÍJAR	3,9
GUADIANA	M.C.AGUAS ABAJO EMBALSE (EN PROYECTO) ALCO	3,8
AGENCIAANDALUZAAG	TORRE DEL MAR	3,7
AGENCIAANDALUZAAG	MOTRIL	3,6
AGENCIAANDALUZAAG	RÍO GUADALHORCE (CARTAMA)	3,5
AGENCIAANDALUZAAG	TORROX	3,3
AGENCIAANDALUZAAG	PARTIDOR DE CAÑIZARES	3,3

DEMARCACIÓN	DESCRIPCIÓN	P mensual (mm)
GUADIANA	AGUAS ABAJO EMBALSE (EN PROYECTO) BÚRDALO	2,8
GUADIANA	M.C.AGUAS ARRIBA CONFLUENCIA ALCAZABA CON	2,8
SEGURA	BAÑOS DE FORTUNA	2,4
EBRO	LEZA (LEZA RÍO LEZA)	2,2
JUCAR	VILLALBA ALTA	2,0
AGENCIAANDALUZAAG	FELIX	1,9
GUADALQUIVIR	E48_IZNAJAR	1,7
GUADIANA	M.C.CONFLUENCIA MALAGÓN CON RIBERA ALBAHA	1,6
GUADIANA	ALCAZAR DEL REY	1,6
GUADALQUIVIR	E21_FRESNEDA	1,6
AGENCIAANDALUZAAG	CASTALA	1,5
AGENCIAANDALUZAAG	EMBALSE DE BENINAR	1,4
AGENCIAANDALUZAAG	ALBUÑOL	1,4
AGENCIAANDALUZAAG	AZUD DE PAREDONES	1,2
GUADIANA	M.C.DEL ALBUERA ENTRADA ZONA REGABLE	1,0
SEGURA	CASAS DE LOS AGUEROS	0,6
AGENCIAANDALUZAAG	ALMERIA	0,4
TAJO	P_44 CASA DEL TORNO	0,0
TAJO	I_09 ELEV.DE LAS PARRAS	0,0
TAJO	AR04 GUADIELA EN RUIDERA	0,0
TAJO	I_01 C. N. TRILLO	0,0
AGENCIAANDALUZAAG	GRANADA	0,0
EBRO	RIALB	0,0
GUADALQUIVIR	A07_GUADALB_MEN	0,0
GUADALQUIVIR	E50_CORDOBILLA	0,0
GUADIANA	EMBALSE CORUMBEL BAJO	0,0
GUADIANA	SANTA BARBARA DE CASAS	0,0
AGENCIAANDALUZAAG	PUNTA SABINAR	0,0
ACA	Riudecanyes	0,0
AGENCIAANDALUZAAG	CANAL BENINAR-AGUADULCE	0,0
GUADIANA	GALAROZA	0,0
GUADALQUIVIR	E36_LA_BREÑA	0,0
GUADALQUIVIR	E41_CANALES	0,0
GUADIANA	MONTE DE SAN BENITO (EL CERRO DE ANDÉVALO)	0,0