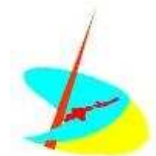


INFORME PLUVIOMÉTRICO MENSUAL SAIH

Abril 2009



ÍNDICE

1.	OBJETO	1
2.	METODOLOGÍA	2
3.	INFORME PLUVIOMÉTRICO	4
3.1.	PRECIPITACIÓN ACUMULADA MENSUAL	5
3.2.	PRECIPITACIÓN ACUMULADA DESDE EL INICIO DEL AÑO HIDROLÓGICO	6
3.3.	CARÁCTER DE LA PRECIPITACIÓN	7
3.4.	COMPARATIVA HISTORICA	8
4.	ANEJO: DATOS UTILIZADOS	10



1. OBJETO

El presente INFORME PLUVIOMÉTRICO MENSUAL SAIH tiene como objeto aportar información de la lluvia registrada en las estaciones pluviométricas operativas de la Red SAIH durante el periodo objeto del informe así como su comparación con las series históricas disponibles.

Los datos son suministrados por las Confederaciones Hidrográficas del Júcar, Segura, Ebro, Tajo y Guadiana y por la Cuenca del Guadalquivir y la Cuenca Mediterránea Andaluza (Junta de Andalucía). Estos datos son adquiridos por los sistemas de forma automática, por lo que se trata de datos sin contrastar.



2. METODOLOGÍA

Para la elaboración del presente INFORME PLUVIOMÉTRICO MENSUAL SAIH se han llevado a cabo trabajos de tratamiento y validación de datos, se han realizado interpolaciones tipo kriging para la estimación de la distribución areal de las precipitaciones y se han desarrollado operaciones de algebra de mapas para caracterización de la precipitación.

Tratamiento de datos

El presente informe, además de presentar la información pluviométrica mensual, la caracteriza comparándola con los datos históricos SAIH.

Los datos históricos considerados corresponden al periodo 2001-2006. Aunque se disponían de datos de lluvia de años anteriores, se ha utilizado los datos correspondientes a este periodo para alcanzar un nivel suficiente de complitud de las series y de calidad de los datos, para todas las CCHH. Se ha utilizado datos históricos de las Confederaciones de:

- Ebro
- Segura
- Guadalquivir
- Tajo
- Júcar
- Cuenca Mediterránea Andaluza

Los datos históricos se han importado de los ficheros históricos ASCII a una base de datos Access para facilitar el manejo y gestión de la información.

Por otro lado, los datos correspondientes a los años hidrológicos 2006-2007, 2007-2008 y 2008 - 2009 han sido descargados de la aplicación web del SAIH disponible en la página del Ministerio de Medio Ambiente, Medio Rural y Marino (<http://www.marm.es/>).

Validación de datos

Una vez realizado el tratamiento previo de los datos, éstos han sido validados siguiendo el siguiente criterio:

Datos Admisibles:	$0 \leq P \leq 800$ mm	Calidad=1
Datos No Admisibles:	$P < 0$ mm	
	$P > 800$ mm	Calidad=0

Se ha considerado como criterio de validación $P \leq 800$ mm, teniendo en cuenta que la máxima precipitación diaria registrada en España es de 720 mm del día 3 de Diciembre de 1987 en Gandía. Este dato se ha obtenido a partir de la Publicación de AEMET, Efemérides Nacionales, resumen a nivel nacional de las efemérides climatológicas.

Mediante consultas de creación de tabla se ha añadido un campo, Calidad, que caracteriza la bondad del dato según los criterios de validación descritos anteriormente, si el dato es valido el valor del campo calidad es 1, si es no valido el valor del campo calidad es 0.

Distribución de la precipitación

La información pluviométrica se presenta mediante mapas de precipitación areal, para su obtención se ha utilizado software GIS, exportando desde la Geodatabase la información pluviométrica en formato tabla.

A partir de los campos de coordenadas UTM de las tablas se georreferencian los datos de pluviometría obteniendo un archivo shape con la pluviometría mensual.

La precipitación areal se obtiene mediante interpolación de Kriging de los datos de las distintas estaciones pluviométricas consideradas. Este método de interpolación asume que la precipitación puede definirse como una variable regionalizada.

Esta hipótesis supone que la variación espacial de la variable a representar puede ser explicada al menos parcialmente mediante funciones de correlación espacial: la variación espacial de los valores de la precipitación puede deducirse de los valores circundantes de acuerdo con unas funciones homogéneas en toda el área.

Las funciones pueden deducirse analizando la correlación espacial entre los datos en función de la distancia entre ellos midiendo la semivarianza entre datos separados por distancias diferentes (Oliver y Webster, 1990:315, Royle et al., 1981).

A partir de las interpolaciones de Kriging se obtienen los mapas de precipitación areal para el ámbito de estudio.

Caracterización de la precipitación

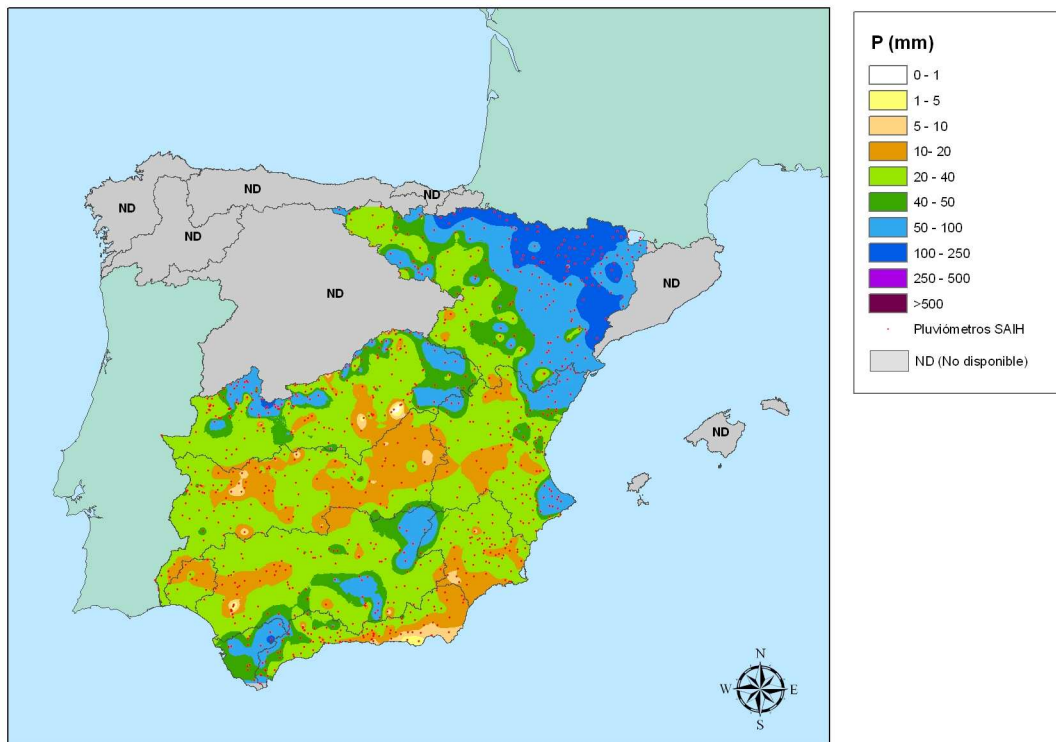
La caracterización de la precipitación supone una comparativa de la precipitación registrada durante el mes objeto del informe con los datos históricos. Para ello se realiza una caracterización, celda a celda, de la precipitación acontecida en comparación con los históricos para concluir si los valores registrados corresponden a un mes extremadamente húmedo (EH), muy húmedo (MH), húmedo (H), normal (N), seco (S), muy seco (MS) o extremadamente seco (ES).

La comparación se realiza en base a los mapas estadísticos de precipitación areal máxima, mínima y rango. El procedimiento ha sido sistematizado mediante un modelo de trabajo que automatiza el análisis raster para generar los mapas estadísticos de precipitación areal y el mapa de caracterización de la precipitación.



3. INFORME PLUVIOMÉTRICO







3.1. PRECIPITACIÓN ACUMULADA MENSUAL



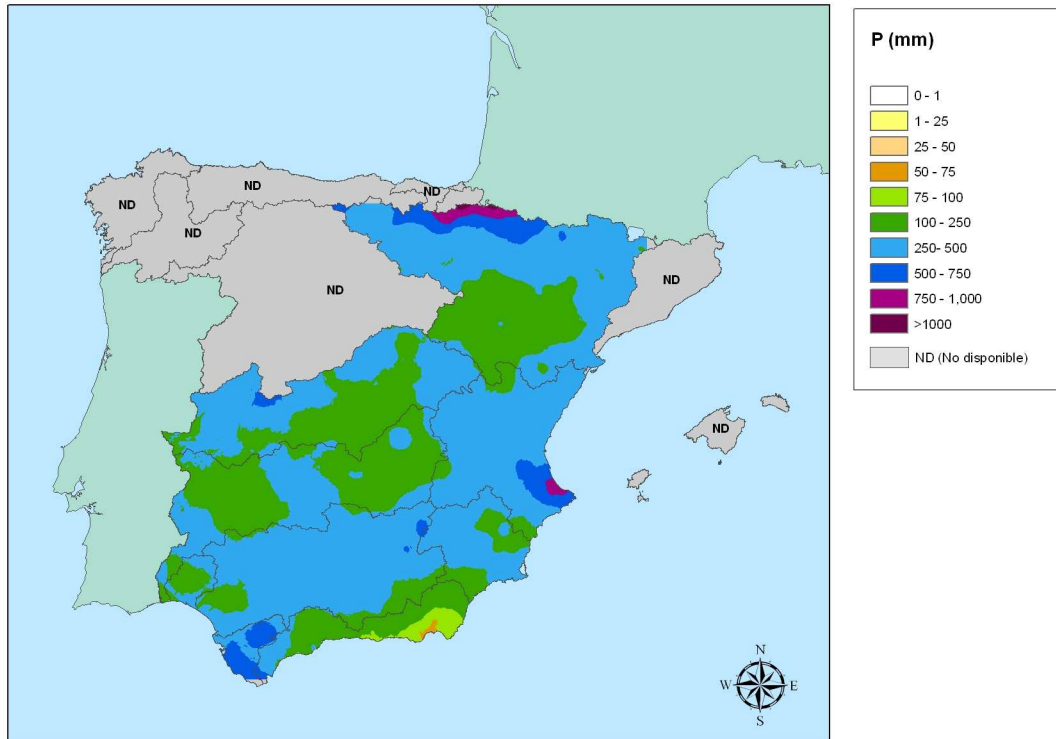
Mapa de distribución areal de la Precipitación (mm) correspondiente al mes de Abril de 2009

La media de la precipitación acumulada desde el 1 de Abril de 2009 a 30 de Abril de 2009 es de 40,81 mm, registrándose la máxima precipitación diaria en la estación de LANUZA 2 (CH Ebro) con 272,3 mm.

La distribución por Confederaciones Hidrográficas se presenta en la tabla siguiente

		P(mm)
	CUENCA MEDITERRANEA ANDALUZA	26,28
	CONFEDERACIÓN HIDROGRÁFICA DEL EBRO	71,44
	CONFEDERACIÓN HIDROGRÁFICA DEL GUADALQUIVIR	32,90
	CONFEDERACIÓN HIDROGRÁFICA DEL GUADIANA	21,94
	CONFEDERACIÓN HIDROGRÁFICA DEL JUCAR	33,84
	CONFEDERACIÓN HIDROGRÁFICA DEL SEGURA	25,17
	CONFEDERACIÓN HIDROGRÁFICA DEL TAJO	36,64





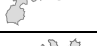


3.2. PRECIPITACIÓN ACUMULADA DESDE EL INICIO DEL AÑO HIDROLÓGICO



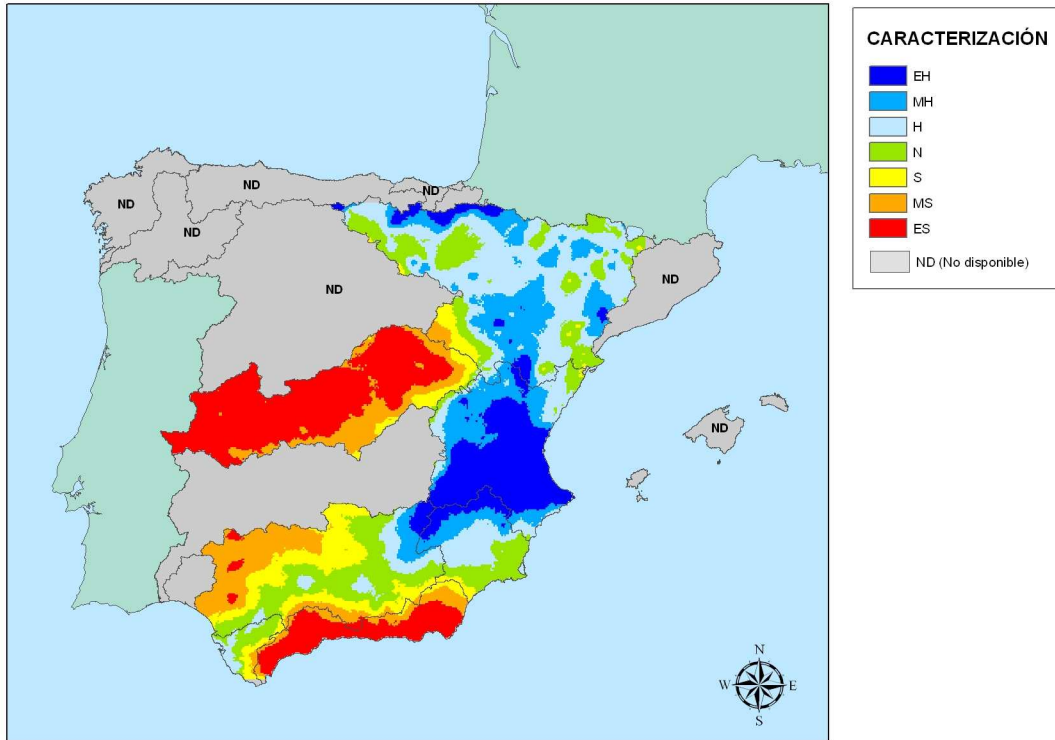
Mapa de distribución areal de la Precipitación (mm) acumulada desde inicio de año hidrológico hasta 30 de Abril de 2009

La media de la precipitación acumulada desde inicio del año hidrológico hasta 30 de Abril de 2009 es de 302,32 mm.

La distribución por Confederaciones Hidrográficas se presenta en la tabla siguiente

		P(mm)
	CUENCA MEDITERRANEA ANDALUZA	181,25
	CONFEDERACIÓN HIDROGRÁFICA DEL EBRO	337,87
	CONFEDERACIÓN HIDROGRÁFICA DEL GUADALQUIVIR	319,42
	CONFEDERACIÓN HIDROGRÁFICA DEL GUADIANA	240,99
	CONFEDERACIÓN HIDROGRÁFICA DEL JUCAR	356,67
	CONFEDERACIÓN HIDROGRÁFICA DEL SEGURA	283,83
	CONFEDERACIÓN HIDROGRÁFICA DEL TAJO	275,75

3.3. CARÁCTER DE LA PRECIPITACIÓN

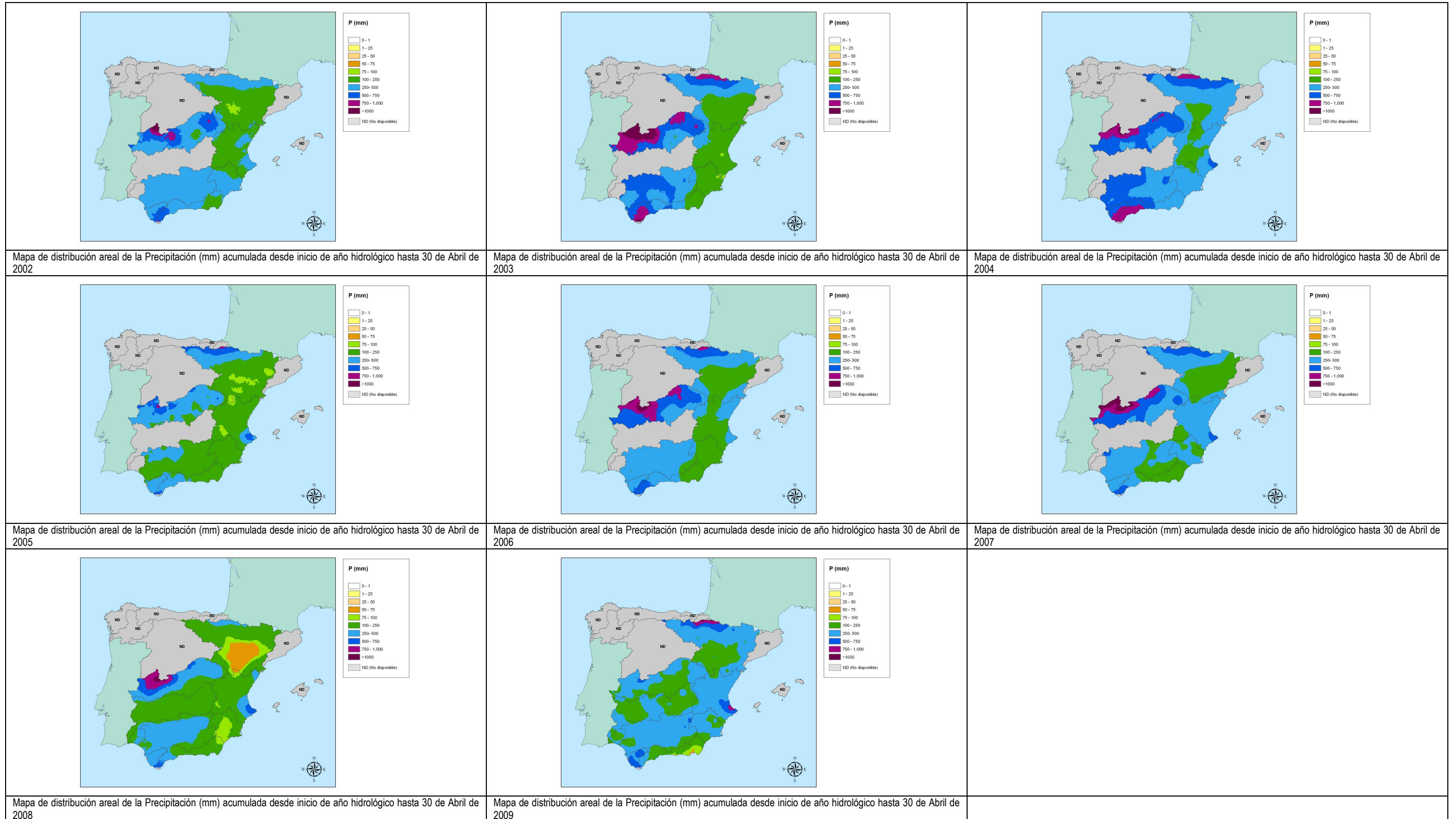


Mapa de Caracterización de la Precipitación acumulada desde inicio de año hidrológico hasta 30 de Abril de 2009

- EH = Extremadamente húmedo: Las precipitaciones sobrepasan el valor máximo registrado en el periodo de referencia.
- MH = Muy húmedo: $f < 20\%$.
- H = Húmedo: $20\% < f < 40\%$.
- N = Normal: $40\% < f < 60\%$.
- S = Seco: $60\% < f < 80\%$.
- MS = Muy seco: $f < 80\%$.
- ES = Extremadamente seco: Las precipitaciones no alcanzan el valor mínimo registrado en el periodo de referencia.

El periodo que abarca desde inicio del año hidrológico hasta el 30 de Abril de 2009, se caracteriza por ser húmedo en la Cuenca del Ebro, extremadamente húmedo en la mayor parte de la Cuenca del Júcar y en zonas altas de la Cuenca del Segura. Por el contrario, ha resultado seco en la Cuenca del Tago y en la Cuenca Mediterránea Andaluza.

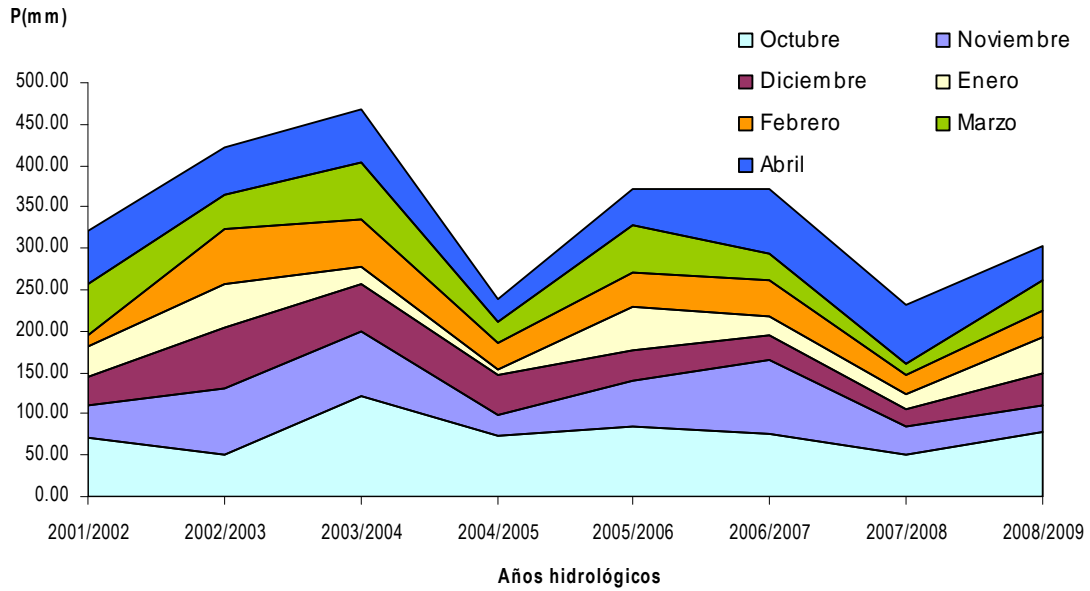
3.4. COMPARATIVA HISTORICA



Mapas de distribución areal de la Precipitación (mm) acumulada desde inicio de año hidrológico hasta 30 de Abril de los años 2002, 2003, 2004, 2005, 2006, 2007, 2008 y 2009.



En la siguiente gráfica se muestra las precipitaciones medias acumuladas desde inicio de año hidrológico hasta el mes de Abril para los años hidrológicos 2001-2002, 2002-2003, 2003-2004, 2004-2005, 2005-2006, 2006-2007, 2007-2008 y 2008-2009.





Sistema Información Hidrológica (SAIH)

4. ANEJO: DATOS UTILIZADOS

DEMARCACIÓN	DESCRIPCIÓN	P mensual (mm)
EBRO	LANUZA 2	272,3
EBRO	IRABIA	237
EBRO	BERUETE	198,8
EBRO	BENAVENT DE TREMP	189,4
EBRO	ARCALIS 2	180,8
EBRO	VILOSELL	169,5
EBRO	OS DE BALAGUER	169
EBRO	BUBAL	168,2
EBRO	LANUZA 1	161,6
EBRO	CINCA EN ESCALONA	155,9
EBRO	CINCA EN LAFORTUNADA	153,6
EBRO	LAS PAULES	151,2
EBRO	CASTELNOU	150,2
EBRO	SUBORDÁN EN JAVIERREGAY	147,6
EBRO	ISÁBENA EN CAPELLA	146,6
EBRO	SAN LORENZO	143,7
EBRO	SALAZAR EN IZALZU 2	143,4
EBRO	SIERRA URBASA	143,4
EBRO	GUIAMETS	143
EBRO	AZUD DE SENTERADA	142,7
EBRO	ARA EN BOLTÑA	139,4
EBRO	EL COSCOLLAR	139
EBRO	GUARA	139
EBRO	CASALLERA	137,8
EBRO	ESERA EN CAMPO	136,4
EBRO	HACHUETA	136,2
GUADALQUIVIR	N03_GRAZALEMA	135,1
EBRO	URDALUR	133,8
EBRO	CANELLES	132,5
EBRO	EM_ARDISA	132,3
EBRO	ALPICAT	131,8
EBRO	ARAGÓN EN CANFRANC	130,2
EBRO	RIBERT	128,8
TAJO	P_47 C. ELEC. LOSAR	128,6
EBRO	EBRO EN ASCÓ	126
EBRO	CASTILGALEU	125,8
EBRO	ESCA EN ISABA	125
EBRO	FALLADA DE MALPAS	124,6
EBRO	VADIELLO	121,4
EBRO	ARGUIS	120,2
EBRO	VALLFARRERA EN ALINS	120,2
EBRO	SAN MARTÍN	116,2
EBRO	REPETIDOR ARGUIS	115,6
EBRO	LOARRE	114,4
EBRO	VERO EN BARBASTRO	114
EBRO	REPETIDOR GUARA	114
EBRO	BASERCA	113,8
EBRO	SAMPER	112,8
EBRO	MEDIANO	112,7
EBRO	CABECERA ARAGÓN Y CATALUÑA (EL	112,7

DEMARCACIÓN	DESCRIPCIÓN	P mensual (mm)
EBRO	LA PEÑA	111,6
EBRO	ESERA EN ERISTE	111,6
EBRO	LAS NAVAS	111,6
EBRO	ARDISA	111
TAJO	E_35 NAVAMUNO	110,4
EBRO	TABESCAN	108,4
EBRO	RIALB	108,2
EBRO	ESCALES	107,4
EBRO	BOIXOLS	106,6
EBRO	FORNOLS	106,6
AGENCIAANDALUZAAGUA	SIERRA DE LUNA	105,8
EBRO	LA GUARDIA DE ARÉS	105,4
EBRO	CERVERA	102,6
EBRO	MICHAVILLA	102,6
TAJO	P_50 CASAS DE MINDANO	101,8
EBRO	EL GRADO	101,2
EBRO	BOLTEROLS	100,6
EBRO	NOGUERA PALL. (ESCALÓ)	99,4
EBRO	ANSÓ	99,2
EBRO	BORDAS DE SETURIA 2	98,6
EBRO	EM77H85PQUIN	98,3
JUCAR	BENAFIGOS	98,2
TAJO	P_46 BARRANCO DE LA HOZ	97,8
EBRO	SANTA ANA	97,4
JUCAR	ABDET	97
EBRO	ALMENARA	96
GUADALQUIVIR	P10_SILES	94,8
EBRO	HECHO	91,8
EBRO	CINCA EN FRAGA	91,4
TAJO	AR01 GALLO PENAMEDIODIA	90,8
EBRO	MONZÓN	90,4
EBRO	BERGANTES EN ZORITA	89,8
EBRO	PENA	89,6
EBRO	LA CARTUJA. COMIENZO TRAMO IV. M	89,3
TAJO	AR31 G.MINCHONES VILL.V.	88,6
EBRO	GRAU ROIG	88
EBRO	LA SOTONERA	88
EBRO	SAVALLA	85,4
EBRO	TORROLLÓN	85,2
EBRO	ARNES	85
TAJO	P_48 LAS BECILLAS-PIORNAL	84,8
TAJO	P_40 CASILLAS	84,6
EBRO	ALMATRET	84,4
TAJO	P_55 LA ALBERCA	84,4
JUCAR	VALLIBONA	84,4
EBRO	VILIELLA	84
EBRO	SAN VICENTE DE ARANA	83,8
EBRO	ACEQUIA TERREU P.K. 33,400. CINCA	83,8
JUCAR	GALLINERA	83,6
EBRO	TALARN	83,4

DEMARCACIÓN	DESCRIPCIÓN	P mensual (mm)
EBRO	A067T85PQUIN	83,4
EBRO	SIGENA	83,2
JUCAR	BENIARRES	83
EBRO	EM38H85PQUIN	83
GUADALQUIVIR	N01_CAZORLA	82,2
TAJO	AR30 G.ALARDOS MADR. VERA	82
EBRO	UBIERGO	82
EBRO	GUATIZALEMA EN P.ALCOFEA	81,6
EBRO	MONTNEGRE	81
JUCAR	FREDES	80,8
EBRO	OJA EN AZARRULLA	80,4
JUCAR	VERNISSA	80,4
EBRO	BOT	79,4
GUADALQUIVIR	E17_QUIEBRAJANO	79
JUCAR	MARINA BAIXA	79
EBRO	URRUNAGA	78,8
EBRO	ACEQUIA SASTAGO2	78,6
TAJO	P_52 ERMITA DEL CALVARIO	78,4
EBRO	ARAGÓN EN MARTES	78,2
EBRO	PINELL	77,6
EBRO	LOBERA DE ONSELLA	77,2
TAJO	P_45 SANTUARIO DE CHILLA	76,6
EBRO	VALIRA EN SEO DE URGEL	76,6
JUCAR	LA CARRASCA	76,4
JUCAR	FONT EN CARROS	76,2
EBRO	MEQUINENZA	75,8
EBRO	MONLORA	75,8
EBRO	LAS TORCAS	75,4
JUCAR	CATI	75,4
TAJO	AC16 CANAL DEL ROSARITO	75,4
TAJO	E_38 BANOS	75
TAJO	AR33 G.JARANDA VERA	74,6
EBRO	AJAMIL	74,2
EBRO	PAJARES	74,2
EBRO	ROBRES	74
EBRO	SEGRE EN ISOBOL	73,8
EBRO	MAJALINO	73,2
EBRO	SANTOLEA	72,4
EBRO	VALDABRA	72,2
EBRO	LA ALMOLDA	71,6
TAJO	PN23 DEPOSITOS RASCAFRIA	71,4
TAJO	P_54 POZAS DEL CARABA	71
EBRO	PIRACES	71
EBRO	AZUD DE LA ESTANCA	70,5
EBRO	SOTO	70,4
TAJO	P_07 CULEBRAS	70,4
TAJO	P_42 EL NAVAJO	70
GUADALQUIVIR	E41_CANALES	69,8
TAJO	P_43 FUENTE REFUGIO	69,8
EBRO	EM_CASPE	69,3

DEMARCACIÓN	DESCRIPCIÓN	P mensual (mm)
EBRO	CASILLA 21 FONTELLAS. LODOSA	69,2
EBRO	MONSECH	69,2
JUCAR	C. ENCANTADA	69,2
TAJO	AR32 G.CUARTOS LOSAR VERA	68,8
EBRO	JABARRELLA	68,7
GUADALQUIVIR	E69_ZAHARA	68,5
TAJO	P_09 EL NAVAJILLO	68,4
GUADALQUIVIR	M12_GDALETE_JER	68,4
EBRO	CANAL DE PINA	68,2
TAJO	AR02 TAJO EN LA ROCHA	67,8
JUCAR	GUDAR	67,6
GUADALQUIVIR	E72_LOS_HURONES	67,4
GUADALQUIVIR	E42_QUENTAR	67,4
EBRO	P110C85PQUIN	66,6
EBRO	FRAGA	66,2
TAJO	P_56 TRAVESADERO	65,6
TAJO	AR34 ARENAL AR. S. PEDRO	65,6
TAJO	AR36 FRANCIA MIRANDA C.	65,4
GUADALQUIVIR	E02_AGUASCEBAS	65,3
EBRO	TERRADETS	65,1
GUADALQUIVIR	P06_MOLINILLO	64,8
EBRO	EM22C85PQUIN	64,8
AGENCIAANDALUZAAGUA	LOMAS DE CAMARA	64,6
TAJO	MC04 TAJO TALAVERA	64,4
TAJO	P_19 MAJAELEYO	64,2
EBRO	CAMBRILS	63,8
JUCAR	VALL DE ALBA	63,6
EBRO	ZIDACOS EN BARASOAIN	63,4
TAJO	E_33 ROSARITO	62,6
JUCAR	ALCALALI	62,4
EBRO	AZUD DE MONEVA	62,4
EBRO	ESTANA	62,2
JUCAR	LA TOBA	62,2
JUCAR	LA CENIA	62
EBRO	COGULLO	61,8
TAJO	PN22 ROBREGORDO	61,4
EBRO	EBRO EN TORTOSA	61
JUCAR	GUADALEST	60,8
EBRO	IRATI EN AOS	60,6
TAJO	AR35 ALAGON EN GARCIBUEY	60,6
EBRO	ARGA EN ECHAURI	60,4
JUCAR	BENASAL	60,4
TAJO	E_12 LA TAJERA	60,4
TAJO	AR27 USO EN ALDEANUEVA	60,4
GUADALQUIVIR	E15_GUADALMENA	59,6
GUADALQUIVIR	P34_PRUNA	59,6
TAJO	E_02 MOLINO DE CHINCHA	59,6
EBRO	EM19C85PQUIN	59,3
EBRO	TIRÓN S. MIGUEL PEDROSO	59,2
JUCAR	PINET	58,2

DEMARCACIÓN	DESCRIPCIÓN	P mensual (mm)
TAJO	E_14 EL ATAZAR	58,2
EBRO	EBRO	58
TAJO	AR37 CUERPO DE H. COTOS	57,8
TAJO	AR39 HURDANO EN NUNOMORAL	57,4
EBRO	CAMERO NUEVO	57,2
JUCAR	ALC. DE CHIVERT	57,2
TAJO	P_30 CERCEDILLA	56,8
JUCAR	TORRE MACANES	56,6
TAJO	P_31 PRADO DOCTOR	56,2
JUCAR	XERT	56
EBRO	AZUD DE GONZALEZ LACASA	55,8
EBRO	STA. BÁRBARA	55,6
TAJO	P_32 S. PABLO LOS MONTES	55,6
GUADALQUIVIR	N02_SRRR_NEVADA	54,9
EBRO	LA ESTANCA	54,8
AGENCIAANDALUZAAGUA	MAJADA DE LAS LOMAS	54,8
TAJO	P_11 VALDELCUBO	54,8
EBRO	FLUMEN EN ALBALATILLO	54,6
JUCAR	ULLDECONA	54,4
AGENCIAANDALUZAAGUA	CAÑETE LA REAL	54,4
TAJO	P_13 MIEDES DE ATIENZA	54,2
EBRO	FLIX	54,2
JUCAR	ISBERT	54
GUADALQUIVIR	E45_CUBILLAS	54
EBRO	MONEVA	54
AGENCIAANDALUZAAGUA	CUEVAS DEL BECERRO	53,9
TAJO	PN51 CABEZUELA DEL VALLE	53,4
AGENCIAANDALUZAAGUA	ALFARNATEJO	53,4
GUADALQUIVIR	E12_DAÑADOR	53,2
GUADALQUIVIR	E32_VADOMOJON	53
TAJO	PN28 BARRANCA-NAVACERRADA	53
TAJO	AR29 TIETAR AR. S. PEDRO	52,8
EBRO	LA MUELA	52,8
GUADALQUIVIR	M03_GUADALB_CAM	52,5
JUCAR	ZARZUELA	51,8
JUCAR	ARENOS	51,6
EBRO	JALÓN EN CALATAYUD	51,6
TAJO	PN05 LAS CUEVAS	51,4
JUCAR	PENA CUERNO	51,4
EBRO	FUENTES DE AGREDA	51,2
TAJO	P_10 BUJARRABAL	51,2
EBRO	COLA DEL SASO. BARDENAS	51
JUCAR	SITJAR	50,8
GUADIANA	PUENTE NAVARRO	50,8
TAJO	PN03 ORIHUELA TREMEDAL	50,6
JUCAR	REPARTIMENT	50,6
EBRO	CAMARASA	50,6
TAJO	P_12 BOCHONES - ATIENZA	50,6
JUCAR	CARRAIXET	50,4
TAJO	AR06 GUADAMEJUD PERALEJA	50,4

DEMARCACIÓN	DESCRIPCIÓN	P mensual (mm)
TAJO	P_53 VALDESANGIL EN BEJAR	50,4
TAJO	AC14 CANAL DE VALDECANAS	50,2
GUADALQUIVIR	E55_PBL_CAZALLA	50
EBRO	MARTÍN EN HÍJAR	50
JUCAR	ANDILLA	50
TAJO	P_41 ROBLEHERMOSO	49,8
GUADALQUIVIR	E01_TRANCO_BEAS	49,6
GUADALQUIVIR	E44_COLOMERA	49,6
AGENCIAANDALUZAAGUA	EMBALSE DE CHARCO REDONDO	49,6
AGENCIAANDALUZAAGUA	VILLANUEVA DE LA CONCEPCIÓN	49,4
AGENCIAANDALUZAAGUA	CASARABONELA	49,4
JUCAR	NOGUERUELAS	48,8
TAJO	AR42 JERTE EN EL TORNO	48,8
TAJO	MC06 TIETAR CASATEJADA-J.	48,8
EBRO	MORELLA	48,8
EBRO	CUCALÓN	48,8
TAJO	E_28 EL TORCON	48,6
AGENCIAANDALUZAAGUA	PUERTO DE LA RAGUA	48,5
AGENCIAANDALUZAAGUA	LOS REALES	47,9
JUCAR	CASINOS	47,8
TAJO	PN02 FUENTE DE HOCINILLO	47,8
GUADIANA	M.C.AGUAS ARRIBA CONFLUENCIA G	47,8
JUCAR	L'ALCORA	47,6
TAJO	AR48 AYO.MONJAS EL BATAN	47,6
GUADALQUIVIR	E73_GUADALCACIN	47,5
TAJO	P_26 OLLA DEL QUINON	47,4
EBRO	EM_MONEVA	47,4
AGENCIAANDALUZAAGUA	EL TORCAL	47,4
JUCAR	MOSQUERUELA	47,2
GUADIANA	MONTIEL	47
EBRO	GALLEGO EN ZARAGOZA	47
GUADALQUIVIR	I26_EL_PORTAL	46,8
EBRO	LEZA (LEZA RÍO LEZA)	46,6
EBRO	BERBERANA	46,6
TAJO	AR16 JARAMA EN VALDEPENAS	46,6
GUADALQUIVIR	E77_ALMODOVAR	46,5
EBRO	LA IGLESUELA DEL CID	46,4
TAJO	PN34 PUERTO DEL PICO	46,4
EBRO	A209H85PQUIN	46,4
GUADALQUIVIR	E26_YEGUAS	46,3
EBRO	PUNTO DE CONCENTRACIÓN DE ZAR	46,2
TAJO	AR38 HURDANO EL LADRILLAR	46,2
EBRO	COLA PARDINA. BARDENAS	45,8
TAJO	PN15 CONDEMIOS DE ARRIBA	45,4
TAJO	E_32 NAVALCAN	45,4
TAJO	P_57 TESO DE LA GUIJA	45,4
TAJO	P_25 NAVAMOJAD-VILLAVIEJA	45,2
TAJO	MC05 TIETAR VALVERDE V.	45,2
TAJO	P_59 LOS REBOLLARES	45,2
EBRO	BOLLEGÁS	45,2

DEMARCACIÓN	DESCRIPCIÓN	P mensual (mm)
TAJO	AR40 LOS ANGELES CASAR P.	45,2
EBRO	CABECERA CANAL DE TAUSTE	44,8
GUADALQUIVIR	E25_MARMOLEJO	44,7
TAJO	AC08 CANAL DEL ATAZAR	44,6
GUADIANA	SANTA CRUZ DE MUDELA	44,6
TAJO	P_21 PUEBLA DE LA SIERRA	44,6
EBRO	GONZALEZ LACASA	44,6
AGENCIAANDALUZAAGUA	PARTIDOR DE GUADARRANQUE	44,6
JUCAR	ALTO DEL PINO	44,4
GUADALQUIVIR	P31_MORON_FRA	44,4
EBRO	CUBILLEJO DEL SITIO	44,2
TAJO	E_17 BURGUILLO	44
EBRO	ALMENARA CASABLANCA. IMPERIAL	44
AGENCIAANDALUZAAGUA	LAGUNA DE FUENTE PIEDRA	43,9
JUCAR	LA CUEVA SANTA	43,8
EBRO	AZUD MARGEN IZQUIERDA DEL NAJE	43,5
AGENCIAANDALUZAAGUA	RÍO HOZGARGANTA (JIMENA)	43,5
GUADIANA	EMBALSE VALUENGO	43,4
AGENCIAANDALUZAAGUA	TORRE TOMA DE CHARCO REDONDO	43,4
SEGURA	DON DOMINGO	43,2
TAJO	AR04 GUADIELA EN RUIDERA	43,2
JUCAR	PINA	43,2
JUCAR	RAM. CASTELLANA	43,2
GUADALQUIVIR	I06_MINGO	43,1
AGENCIAANDALUZAAGUA	RONDA	43,1
TAJO	AR43 JERTE EN GALISTEO	43
TAJO	PN01 PAJARES HERRADURA	43
GUADIANA	AZUD BADAJOZ	43
AGENCIAANDALUZAAGUA	EMBALSE DE GUADARRANQUE	43
AGENCIAANDALUZAAGUA	PUJERRA	43
JUCAR	RIBESALBES	42,8
JUCAR	CUENCA	42,8
JUCAR	MARIA CRISTINA	42,6
GUADALQUIVIR	N06_NACIMIENTO	42,6
EBRO	LAGRAN	42,5
EBRO	PTO. DEL ESCUDO	42,4
TAJO	E_11 BELENA	42,4
GUADALQUIVIR	E50_CORDOBILLA	42,3
JUCAR	BELLUS	42
EBRO	VALLORIA	42
EBRO	ZADORRA EN ARCE	42
TAJO	P_18 UMBRALEJO	42
JUCAR	BORRIOL	41,8
GUADALQUIVIR	E27_MAR_GONZALO	41,8
GUADALQUIVIR	E05_LA_BOLERA	41,7
TAJO	AC01 ENTREPENAS-BUENDIA	41,6
GUADALQUIVIR	A16_CABRA_SANTA	41,4
JUCAR	AMADORIO	41,4
GUADIANA	AGUAS ARRIBA CONFLUENCIA ARRO	41,4
GUADALQUIVIR	E35_GUADANUÑO	41,4

DEMARCACIÓN	DESCRIPCIÓN	P mensual (mm)
TAJO	AR50 ALMONTE MOLINO BUIT.	41,2
GUADALQUIVIR	E75_BARBATE	41,2
TAJO	E_13 EL VADO	41,2
TAJO	P_58 ARROYO DEL ARGUIJO	41,2
EBRO	MANSILLA	41,2
GUADALQUIVIR	I12_GENIL_CABRA	41
SEGURA	ZARZADILLA DE TOTANA	40,9
GUADALQUIVIR	E76_CELMIN	40,9
TAJO	AR26 GEVALO ALCAUDETE	40,8
JUCAR	ALCOI	40,6
EBRO	JALÓN EN GRISÉN	40,6
GUADALQUIVIR	C16_TUNEL_CUBI	40,5
TAJO	AR45 R. GATA LA MORALEJA	40,4
TAJO	E_34 PORTAJE	40,4
EBRO	PANCORBO	40,4
TAJO	AC10 SORBE - JARAMA	40,4
GUADIANA	NAVAS DE ESTENA	40,2
AGENCIAANDALUZAAGUA	RÍO GENAL (JUBRIQUE)	40,2
GUADALQUIVIR	E71_ARCOS_FTRA	40,1
GUADALQUIVIR	I08_SALADO_ARJ	40,1
JUCAR	DOMENO	40
GUADALQUIVIR	E33_SRRA_BOYERA	40
TAJO	P_37 STA. CRUZ DE PINARES	40
EBRO	SANCHO ABARCA	40
GUADALQUIVIR	M14_ALAMO_BENAL	40
JUCAR	ALACANT	39,8
GUADALQUIVIR	I13_PILAS	39,7
AGENCIAANDALUZAAGUA	DEPÓSITO DI-1	39,7
TAJO	AR11 HENARES EN BUJALARO	39,6
TAJO	E_47 CEDILLO	39,6
TAJO	AR03 TAJO EN TRILLO	39,2
TAJO	AR14 TAJUNA EN PERALES	39
JUCAR	ENGUERA MATEA	39
EBRO	SOBRÓN	39
EBRO	CABECERA CANAL ALLOZ	39
SEGURA	AF.COLA A.T.S.	38,8
GUADALQUIVIR	E79_VILLAFRANCA	38,8
GUADALQUIVIR	I01_MOGON	38,8
EBRO	N.PALLARES (COLLEGATS)	38,8
GUADALQUIVIR	E70_BORNOS	38,8
TAJO	AC02 TRASVASE TAJO-SEGURA	38,6
EBRO	VIVEL DEL RÍO MARTÍN	38,6
TAJO	AR28 TIETAR LA IGLESUELA	38,6
TAJO	AR13 HENARES ESPINILLOS	38,6
TAJO	AR25 PUSA EN LA MEDICA	38,2
TAJO	AR41 AMBROZ EN EL VILLAR	38,2
TAJO	AR47 BRONCO MONTEHERMOSO	38,2
AGENCIAANDALUZAAGUA	PADUL	37,9
JUCAR	AGRES	37,8
TAJO	E_04 BOLARQUE	37,8

DEMARCACIÓN	DESCRIPCIÓN	P mensual (mm)
EBRO	EL PARTIDOR. CAC	37,7
EBRO	TOMA CANAL DE LODOSA	37,6
TAJO	AC09 RIEGOS DEL BORNOVA	37,6
TAJO	P_06 VALSALOBRE - PENALEN	37,4
EBRO	VAL	37,4
EBRO	EM_MAIDEVERA	37,4
TAJO	E_15 SANTILLANA	37,4
JUCAR	AGOST	37,4
GUADALQUIVIR	E14_FERNANDINA	37,3
TAJO	E_09 ALCORLO	37,2
JUCAR	AYORA LA HUNDE	37,2
EBRO	CUEVA FORADADA	37
GUADALQUIVIR	M11_GLQUVIR_MOG	37
GUADIANA	ALBUQUERQUE	37
JUCAR	VALENCIA	36,8
JUCAR	TALAYUELO	36,6
GUADIANA	FREGENAL DE LA SIERRA	36,6
EBRO	CERROYERA	36,6
GUADIANA	CAMPILLO DE LLERENA	36,4
AGENCIAANDALUZAAGUA	ALCAUCÍN	36,4
EBRO	EM_LA TRANQUERA	36,4
JUCAR	LA PRESA	36,4
GUADIANA	VILLARTA DE LOS MONTES	36,4
EBRO	BIGUENZO	36,2
JUCAR	EL PUIG	36,2
EBRO	TRASOBARES (R062)	36,2
GUADALQUIVIR	E30_R_NAVALLANA	36,2
TAJO	E_25 CAZALEGAS	36
EBRO	LARRA	36
GUADIANA	AGUAS ABAJO EMBALSE (EN PROYEC	36
AGENCIAANDALUZAAGUA	CANAL DE LA ENCANTADA	35,9
TAJO	PN20 CABIDA	35,8
TAJO	P_29 CVNTO. DEL CASTANAR	35,8
GUADALQUIVIR	P27_MARTIN_JARA	35,7
AGENCIAANDALUZAAGUA	COLMENAR	35,7
JUCAR	AYORA	35,6
GUADIANA	EMBALSE PIEDRA AGUDA	35,6
JUCAR	SOT DE FERRER	35,6
EBRO	EL BUSTE	35,6
TAJO	E_10 POZO DE LOS RAMOS	35,6
TAJO	I_11 ELEV.DE ARROCAMPO	35,6
EBRO	VALLARTA DE BUREBA	35,5
TAJO	P_49 TORREJON DE ARRIBA	35,4
JUCAR	MOIXENT	35,4
TAJO	PN24 ALBERGUE LOBERA	35,4
GUADALQUIVIR	E29_GUADALMELLA	35,2
GUADIANA	EMBALSE DE ANDÉVALO	35
TAJO	AR24 TAJO EN CEBOLLA	34,8
GUADIANA	M.C.AGUAS ARRIBA CONFLUENCIA LO	34,8
EBRO	ARAGÓN EN CAPARROSO	34,8

DEMARCACIÓN	DESCRIPCIÓN	P mensual (mm)
GUADALQUIVIR	E24_ENCINAREJO	34,7
JUCAR	CASA DEL BARON	34,6
SEGURA	MINATEDA	34,6
GUADALQUIVIR	E21_FRESNEDA	34,5
TAJO	AC11 CASTREJON MARGEN DER	34,4
EBRO	LA TRANQUERA	34,4
JUCAR	TORRIJAS	34,4
AGENCIAANDALUZAAGUA	LANJARÓN	34,2
GUADALQUIVIR	E13_GUADALEN	34,2
SEGURA	LA ZARZA	34,1
JUCAR	LORIGUILLA	34
JUCAR	FONT FIGUERA	34
JUCAR	ZAGRA	33,8
TAJO	E_45 ALCANTARA	33,8
EBRO	ALGAS EN BATEA	33,8
SEGURA	AF.SEGURA(AA.A.DE CENAJO)	33,8
TAJO	AR08 TAJO EN ALMOGUERA	33,8
GUADALQUIVIR	M07_GADAIRA_ARA	33,7
GUADALQUIVIR	E34_PNTE_NUEVO	33,6
GUADALQUIVIR	E07_FCO_ABELLAN	33,5
EBRO	MEZALOCHA	33,4
EBRO	TIRÓN EN CUZCURRITA	33,3
JUCAR	ONTINYENT	33,2
TAJO	E_03 BUENDIA	33,2
GUADALQUIVIR	E06_NEGRATIN	33,2
JUCAR	BENEJAMA	32,8
EBRO	ULLIVARRI	32,8
EBRO	MONTEAGUDO	32,8
TAJO	PN39 PEGUERINOS	32,6
AGENCIAANDALUZAAGUA	EMBALSE DE LA VIÑUELA	32,5
JUCAR	EL TORO	32,4
TAJO	E_16 VALMAYOR	32,4
TAJO	AR49 AZUD DEL ENCIN	32,4
JUCAR	PORTACELI	32,4
JUCAR	L. MARQUESADO	32,4
AGENCIAANDALUZAAGUA	AZUD DE PAREDONES	32,3
EBRO	CERECEDA	32,2
GUADIANA	EMBALSE GASSET	32,2
GUADIANA	EMBALSE TENTUDÍA	32
TAJO	PN36 NAVANDRINAL-S.JUAN	32
GUADIANA	M.C.AGUAS ARRIBA CONFLUENCIA E	32
JUCAR	ALFONDEGUILLA	32
TAJO	AR12 AZUD DE HUMANES	32
TAJO	AR46 ARRAGO EN HUELAGA	31,8
TAJO	P_60 SIERRA DEL SALIO	31,8
GUADIANA	ALÍA	31,8
JUCAR	SERRA GROSA	31,8
EBRO	C001L85PQUIN	31,8
JUCAR	LOS ANGUIJES	31,4
GUADIANA	DEL GUADIANA ENTRADA PORTUGAL	31,4

DEMARCACIÓN	DESCRIPCIÓN	P mensual (mm)
SEGURA	IMP.ALHAMA	31,4
JUCAR	SIERRA HELADA	31,4
TAJO	P_08 E. LA RESURECCION	31,2
JUCAR	ALIAGUILLA	31,2
GUADIANA	RETUERTA DE BULLAQUE	31,2
JUCAR	LOS TORANES	31,2
GUADALQUIVIR	E78_EL_CARPIO	31
JUCAR	PAJARONCILLO	31
SEGURA	AF.SEGURA(CALASPARRA)	30,9
GUADALQUIVIR	A01_GUADIX	30,9
GUADIANA	M.C.DEL ESTENA ENTRADA EMBALSE	30,8
GUADALQUIVIR	E61_ARACENA	30,7
SEGURA	E.ALFONSO XIII	30,7
JUCAR	ALBACETE	30,6
TAJO	E_36 GABRIEL Y GALAN	30,6
AGENCIAANDALUZAAGUA	REPETIDOR LA ENCANTADA	30,5
GUADIANA	VALLE DE LA SERENA	30,4
JUCAR	CUERDA	30,4
GUADIANA	M.C.DEL GUADALEMAR ENTRADA EM	30,4
TAJO	PN04 SETILES (LA MATANZA)	30,4
SEGURA	AF.SEGURA(ALMADENES)	30,4
SEGURA	AF.SEGURA(OJOS)	30,3
AGENCIAANDALUZAAGUA	SIERRA MIJAS	30,3
GUADIANA	EMBALSE CANCHO DEL FRESNO	30,2
EBRO	VIGAS	30,2
EBRO	BASCONCILLOS DEL TOZO	30,2
GUADALQUIVIR	I05_DONADIO_II	30,2
AGENCIAANDALUZAAGUA	COÍN	30,1
AGENCIAANDALUZAAGUA	EMBALSE DEL GUADALTEBA	30,1
GUADIANA	POZOBLANCO	30
TAJO	E_27 CASTREJON	30
JUCAR	MANUEL	30
GUADIANA	EMBALSE AGUIJÓN	30
GUADIANA	EL BONILLO	30
JUCAR	ANTELLA	30
GUADALQUIVIR	M05_ARR_BCO_ECI	29,9
GUADIANA	LA PARRA	29,8
SEGURA	CAMPO DE SAN JUAN	29,7
GUADALQUIVIR	E10_PEDRO_MARIN	29,6
GUADIANA	AGUAS ABAJO EMBALSE MONTIJO	29,6
JUCAR	IBI	29,6
GUADALQUIVIR	C14_B_G_B_XII	29,5
GUADALQUIVIR	E68_TRRE_AGUILA	29,5
AGENCIAANDALUZAAGUA	EMBALSE CONDE DE GUADALHORCE	29,5
GUADALQUIVIR	H01_C_H_PINTADO	29,5
GUADALQUIVIR	E16_GIRIBAILE	29,3
EBRO	BRAZUELO	29,2
SEGURA	AF.CANAL ALTO TAIBILLA	29,2
TAJO	MC01 HENARES GUADALAJARA	29,2
GUADALQUIVIR	M01_BAZA_BAZA	29,1

DEMARCACIÓN	DESCRIPCIÓN	P mensual (mm)
TAJO	E_40 JERTE-PLASENCIA	29
SEGURA	AF.SEGURA(AZUD DE ROJALES)	29
TAJO	AR22 COFIO EN SAN MARTIN	29
EBRO	EM_MONTEAGUDO	28,9
SEGURA	LA MURTA	28,8
GUADIANA	M.C.DEL PALOMILLAS ENTRADA EMB	28,8
TAJO	AR20 GUAD.BARRUELOS-BARG	28,8
EBRO	OJOS NEGROS	28,8
JUCAR	REGAJO	28,8
AGENCIAANDALUZAAGUA	RÍO ALMANZORA (SERÓN)	28,7
GUADIANA	M.C.AGUAS ARRIBA CONFLUENCIA G	28,6
TAJO	E_07 VALDAJOS	28,6
SEGURA	FEREZ	28,6
TAJO	E_19 CHARCO DEL CURA	28,6
EBRO	YERGA	28,4
EBRO	TABLONES	28,4
TAJO	AR51 TAMUJA STA. M. MAG.	28,4
GUADALQUIVIR	N05_PB_FADRIQUE	28,3
TAJO	AC12 CASTREJON MARGEN IZQ	28,2
GUADIANA	EMBALSE SIERRA BRAVA	28,2
GUADALQUIVIR	P22_FUENTE_ARCO	28,2
SEGURA	BAÑOS DE FORTUNA	28
JUCAR	PLUVIO ALGAR	28
TAJO	E_31 TORREJON	28
JUCAR	LANDETE	28
TAJO	I_10 RIEGOS DE ALCOLEA	28
JUCAR	TIBI	28
TAJO	E_06 ALMOGUERA	28
TAJO	E_29 AZUTAN	27,8
JUCAR	SIERRA CID	27,8
EBRO	VALMADRID	27,6
GUADIANA	GRANJA DE TORREHERMOSA	27,6
GUADALQUIVIR	E46_BERMEJALES	27,5
GUADALQUIVIR	C13_C_BRAZOESTE	27,4
JUCAR	PICASSENT	27,4
TAJO	P_35 CASAS DE LOS VENEROS	27,2
GUADALQUIVIR	I04_JANDULILLA	27
TAJO	I_12 CANAL DEL SECT. XVII	27
JUCAR	VILLALBA ALTA	27
GUADIANA	GALAROZA	26,8
TAJO	E_44 GUADILoba	26,8
TAJO	AC18 C. P. ALAGON (COMUN)	26,8
TAJO	AR07 MAYOR EN HUETE	26,8
GUADALQUIVIR	A15_GENIL_LOJA	26,7
SEGURA	E.TALAVE	26,7
GUADIANA	EMBALSE VALLEHERMOSO	26,6
SEGURA	AF.SEGURA(AA.DE FUENSANTA)	26,6
EBRO	TOBES Y RAHEDO	26,6
SEGURA	LAS CARAS	26,5
SEGURA	M.C.RIO MORATALLA	26,5

DEMARCACIÓN	DESCRIPCIÓN	P mensual (mm)
GUADALQUIVIR	E62_ZUFRE	26,4
GUADIANA	EMBALSE CHANZA	26,4
JUCAR	ESTUBENY	26,4
GUADIANA	EMBALSE PROSERPINA	26,4
SEGURA	E.ARGOS	26,4
GUADIANA	USAGRE	26,4
GUADIANA	FUENTE DE CANTOS	26,4
AGENCIAANDALUZAAGUA	EMBALSE DE LA CONCEPCIÓN	26,2
GUADIANA	M.C.AGUAS ARRIBA CONFLUENCIA G	26,2
TAJO	P_61 ALTO DEL REY	26,2
GUADIANA	EL ROBLEDO	26,2
GUADIANA	EMBALSE LOS MOLINOS	26,2
JUCAR	ALBARRACIN	26,2
AGENCIAANDALUZAAGUA	DEPURADORA DEL TRAPICHE	26
GUADALQUIVIR	C09_ISLAMINIMA	26
EBRO	JALÓN EN ATECA	26
JUCAR	BENAGEBER	26
SEGURA	TOBARRA	25,9
TAJO	AR19 GUADARRAMA PICOTEJO	25,8
GUADIANA	SAN BARTOLOMÉ DE LA TORRE	25,8
AGENCIAANDALUZAAGUA	OHANES	25,8
TAJO	AR15 TAJUNA EN ARMUNA	25,8
GUADIANA	EMBALSE NOGALES	25,8
JUCAR	SIETE AGUAS	25,8
EBRO	ARBA EN TAUSTE	25,6
JUCAR	ELDA	25,6
EBRO	JILOCA EN CALAMOCHA	25,6
GUADIANA	M.C.DEL CÓRCOLES EN SOCUÉLLAM	25,6
TAJO	AC19 C. P. ALAGON MD	25,6
EBRO	ATALAYA	25,4
GUADIANA	CABEZA DE BUEY	25,4
GUADIANA	M.C.DEL VALDEMEDEL ENTRADA EMB	25,4
AGENCIAANDALUZAAGUA	CAPILEIRA	25,3
GUADALQUIVIR	I14_LOS_HUMOSOS	25,2
GUADALQUIVIR	C04_C_ALCANTARI	25,2
GUADIANA	ZAFRA	25,2
AGENCIAANDALUZAAGUA	DEPURADORA DEL ATABAL	25,2
JUCAR	ALARCON	25,2
EBRO	VIRGEN DE LA SIERRA	25,2
AGENCIAANDALUZAAGUA	SAN ENRIQUE DE GUADIARO	25,1
AGENCIAANDALUZAAGUA	CERRO CAÑUELO	25,1
AGENCIAANDALUZAAGUA	RÍO BENAMARGOSA (S. NEGRO)	25,1
AGENCIAANDALUZAAGUA	OJEN	24,9
SEGURA	M.C.RAMBLA DEL TINAJON	24,9
AGENCIAANDALUZAAGUA	PLUVIO FAHALA	24,9
AGENCIAANDALUZAAGUA	SANTÓN PITAR	24,8
GUADIANA	CALAÑAS	24,8
EBRO	COLLADO BRINZOLA	24,8
GUADIANA	M.C.DEL ESTERAS ENTRADA EMBALS	24,8
GUADIANA	EMBALSE LOS CANCHALES	24,6

DEMARCACIÓN	DESCRIPCIÓN	P mensual (mm)
SEGURA	E.MORO	24,6
TAJO	AC13 CENTRAL PUENTENUEVO	24,6
JUCAR	ARGENTE	24,6
SEGURA	CASERIO GEVAS	24,5
GUADALQUIVIR	E03_SANCLEMENTE	24,5
GUADALQUIVIR	A17_GENIL_ECIJA	24,5
EBRO	VALDELLOSA	24,4
GUADIANA	LOS YEBENES	24,4
GUADALQUIVIR	P33_ROCIANA	24,3
TAJO	AR23 PERALES VILLAMANT.	24,2
GUADIANA	EMBALSE PIEDRAS	24,2
SEGURA	AF.CABECERA CREVILLENTE	24,2
GUADIANA	ALCONCHEL	24,2
JUCAR	FORATA	24,2
SEGURA	E.MAYES	24,1
AGENCIAANDALUZAAGUA	LA ARAÑA	24,1
GUADIANA	PUEBLA DE OBANDO	24
EBRO	JALÓN EN JUBERA	24
EBRO	HERRERA	24
GUADIANA	EMBALSE VILLAR DEL REY	24
JUCAR	REMEDIO CHELVA	24
GUADALQUIVIR	E37_BEMBEZAR	23,8
TAJO	AR10 TAJO EN HIGARES	23,8
AGENCIAANDALUZAAGUA	TAHAL	23,8
SEGURA	CASAS DE LOS AGUEROS	23,7
JUCAR	TIO CALORES	23,6
GUADIANA	AGUAS ABAJO EMBALSE (EN PROYEC	23,6
EBRO	JEREA EN VIRUÉS	23,6
SEGURA	PINAR HERMOSO	23,6
AGENCIAANDALUZAAGUA	FIÑANA	23,6
SEGURA	M.C.RAMBLA BENIPILA	23,6
AGENCIAANDALUZAAGUA	BAYARCAL	23,5
AGENCIAANDALUZAAGUA	ALBUÑUELAS	23,4
TAJO	E_39 VALDEOBISPO	23,4
SEGURA	VENTA DEL OLIVO	23,4
TAJO	AR44 R GATA AZUD MORALEJA	23,4
EBRO	NELA EN VILLARCAYO	23,4
AGENCIAANDALUZAAGUA	LUJAR	23,4
GUADIANA	EMBALSE GARCÍA SOLA	23,4
JUCAR	SUECA	23,2
GUADALQUIVIR	A02_R_FARDES	23,1
SEGURA	AF.SEGURA(CIEZA)	23
GUADIANA	EMBALSE CUBILAR	23
GUADALQUIVIR	N04_TABLAS	22,9
GUADALQUIVIR	E23_JANDULA	22,9
AGENCIAANDALUZAAGUA	DEPURADORA DE MARBELLA	22,8
TAJO	E_43 RIVERA DE GATA	22,8
EBRO	JALÓN EN CHODES	22,8
SEGURA	D.INES	22,8
AGENCIAANDALUZAAGUA	RÍO GUADALHORCE (CARTAMA)	22,8

DEMARCACIÓN	DESCRIPCIÓN	P mensual (mm)
EBRO	ALCAINE	22,8
JUCAR	VILAMARXANT	22,8
SEGURA	AF.SEGURA(JACARILLA)	22,6
GUADALQUIVIR	A22_GUADIAMAR	22,6
TAJO	PN16 CAMPISABALOS	22,6
GUADIANA	M.C.DEL SAN JUAN ENTRADA EMBALS	22,4
TAJO	AR52 SALOR EN MEMBRIO	22,4
GUADALQUIVIR	E57_EL_PINTADO	22,2
GUADIANA	M.C.DEL BONHABAL ENTRADA EMBAL	22,2
AGENCIAANDALUZAAGUA	MURTAS	22,2
SEGURA	MURCIA	22,1
TAJO	E_22 DEL REY	22
TAJO	AR17 JARAMA MEJORADA-S.F.	22
GUADIANA	VALDEAZOGES (ALMODOVAR DEL CA	22
GUADALQUIVIR	I15_VILLAR	22
GUADIANA	AGUAS ABAJO EMBALSE LA COLADA	22
SEGURA	M.C.PLIEGO	22
SEGURA	JUMILLA	21,9
AGENCIAANDALUZAAGUA	RÍO TREVELEZ	21,8
TAJO	E_26 GUAJARAZ	21,8
GUADIANA	M.C.DEL ALBUERA ENTRADA ZONA R	21,8
JUCAR	RAMBLA POYO	21,8
TAJO	I_08 ELEVACION PICADAS	21,8
GUADALQUIVIR	A11_SALADO_PORC	21,6
AGENCIAANDALUZAAGUA	EMBALSE DE BEZNAR	21,6
GUADIANA	M.C.AGUAS ABAJO EMBALSE (EN PRO	21,6
GUADALQUIVIR	H02_C_H_CALA	21,5
TAJO	E_46 SALOR	21,4
EBRO	BERATÓN	21,4
AGENCIAANDALUZAAGUA	VELEFIQUE	21,4
SEGURA	M.C.PUERTAS DE MURCIA	21,3
GUADIANA	EMBALSE DE LAS MUELAS	21,2
GUADIANA	SANTA BARBARA DE CASAS	21,2
AGENCIAANDALUZAAGUA	MÁLAGA - PALACIO DE LA TINTA	21,1
EBRO	ALMAZUL	21
EBRO	LINARES EN IGEA	21
SEGURA	CARTAGENA	21
GUADIANA	EMBALSE GARGÁLIGAS	21
GUADALQUIVIR	E63_LA_MINILLA	20,8
EBRO	AGUILERA	20,8
SEGURA	E.LA PEDRERA	20,8
GUADALQUIVIR	E56_HUESNA	20,8
AGENCIAANDALUZAAGUA	GERGAL	20,7
GUADIANA	EMBALSE CORUMBEL BAJO	20,6
GUADIANA	LOS CORTIJOS	20,6
TAJO	AR18 MANZANARES R.-VAC.	20,6
GUADIANA	DEL AMARGUILLO EN HERENCIA	20,6
JUCAR	ENGUERA BENALI	20,6
GUADIANA	M.C.DEL GUADALMEZ ENTRADA EMB	20,4
GUADIANA	OSSA DE MONTIEL	20,4

DEMARCACIÓN	DESCRIPCIÓN	P mensual (mm)
GUADALQUIVIR	E64_CALA	20,3
SEGURA	TORRE PACHECO	20,3
SEGURA	E.CREVILLENTE	20,2
GUADIANA	AGUAS ABAJO EMBALSE (EN PROYEC	20,2
GUADIANA	AGUAS ABAJO CONFLUENCIA GUADIA	20,2
GUADIANA	EMBALSE LA SERENA	20,2
AGENCIAANDALUZAAGUA	LOS GUAJARES	20,1
GUADIANA	EMBALSE LA CABEZUELA	20
GUADIANA	VILLANUEVA DE LOS CASTILLEJOS	20
JUCAR	CONTRERAS	20
GUADALQUIVIR	A07_GUADALB_MEN	19,8
GUADIANA	CONFLUENCIA RIANSAIRES Y GIGÜEL	19,8
AGENCIAANDALUZAAGUA	LA CABRA MONTÉS	19,8
TAJO	MC07 ALAGON EN CORIA	19,8
AGENCIAANDALUZAAGUA	ORIA	19,7
EBRO	ARNEDILLO (R023)	19,6
GUADALQUIVIR	C11_C_COTEMSA	19,4
JUCAR	ARQUILLO	19,4
AGENCIAANDALUZAAGUA	SIERRA DE LOS FILABRES	19,3
TAJO	E_21 EL PARDO	19,2
JUCAR	UTIEL	19,2
GUADALQUIVIR	E36_LA_BREÑA	19,1
SEGURA	PERIN	19,1
GUADALQUIVIR	E19_RUMBLAR	19,1
JUCAR	VALBONA	19
GUADALQUIVIR	M09_GLQUVIR_SEV	19
TAJO	AR21 ALBERCHE NAVALUENGA	19
EBRO	AZUD DE MONTEAGUDO	19
EBRO	RIBARROJA	18,9
AGENCIAANDALUZAAGUA	EMBALSE DE CASASOLA	18,9
SEGURA	TARRAGOLLA	18,8
GUADIANA	M.C.ENTRADA EMBALSE LA SERENA A	18,6
AGENCIAANDALUZAAGUA	EMBALSE DEL LIMONERO	18,5
GUADIANA	DEL ODIEL ENTRADA EMBALSE (EN P	18,4
SEGURA	AF.C.P.C.CARTAGENA	18,4
SEGURA	E.LA CIERVA	18,4
JUCAR	CAUDETE	18,2
GUADALQUIVIR	P03_CANADA_CANE	18,2
GUADIANA	AZUD MALAGÓN	18
GUADIANA	EMBALSE DE CORNALBO	18
SEGURA	M.C.RAMBLA SALADA	18
AGENCIAANDALUZAAGUA	RÍO VERDE (CAZULAS)	17,8
SEGURA	E.PUENTES	17,7
GUADALQUIVIR	E39_RETORTILLO	17,7
GUADIANA	EMBALSE VICARIO	17,6
GUADIANA	M.C.CONFLUENCIA MALAGÓN CON RI	17,6
GUADALQUIVIR	E54_JOSE_TORAN	17,5
SEGURA	E.SANTOMERA	17,5
GUADALQUIVIR	C03_C_CUENCO	17,4
JUCAR	BELMONTEJO	17,4

DEMARCACIÓN	DESCRIPCIÓN	P mensual (mm)
GUADIANA	EMBALSE TORRE ABRAHAM	17,2
AGENCIAANDALUZAAGUA	SORBAS	17
GUADIANA	LA CONTIENDA (ESCACENA DEL CAM	17
GUADIANA	VALVERDE DEL CAMINO	16,8
GUADIANA	DEL CÓRCOLES EN CABECERA	16,8
GUADIANA	ZALAMEA LA REAL	16,8
AGENCIAANDALUZAAGUA	TORROX	16,7
AGENCIAANDALUZAAGUA	EL SALTADOR	16,7
JUCAR	TERUEL	16,6
TAJO	E_42 ARRAGO	16,6
GUADALQUIVIR	E65_GERGAL	16,5
SEGURA	M.C.GUADALENTIN(PARETON)	16,5
JUCAR	HUERTO MULET	16,4
GUADIANA	ARACENA	16,4
JUCAR	HIGUERUELA	16,2
GUADIANA	M.C.AGUAS ARRIBA CONFLUENCIA AL	16,2
JUCAR	LA RODA	16,2
EBRO	STA. EULALIA	16,2
GUADALQUIVIR	I18_LA_ALGABA	16,1
GUADIANA	ALCAZAR DEL REY	16
JUCAR	VILLAMALEA	16
GUADIANA	EMBALSE ALANGE	16
TAJO	AR09 AZUD FUENTE HUELGA	16
TAJO	AC21 R DE GATA C. IIIA	16
GUADIANA	BOLAÑOS DE CALATRAVA	16
SEGURA	AF.SEGURA(BENIEL)	15,8
EBRO	DEZA	15,8
GUADIANA	PUEBLA DE GUZMÁN	15,8
AGENCIAANDALUZAAGUA	TORRE DEL MAR	15,7
SEGURA	DEP. DE TORREALTA	15,6
JUCAR	LA CUEVARRUZ	15,6
GUADIANA	OFICINA CIUDAD REAL	15,6
GUADIANA	EMBALSE RUECAS	15,4
AGENCIAANDALUZAAGUA	RÍO ALMANZORA (CANTORIA)	15,4
GUADIANA	FUENTE DE PEDRO NAHARRO	15,4
GUADIANA	AZUD LAVADERO	15,2
GUADIANA	AGUAS ABAJO EMBALSE (EN PROYEC	15,2
GUADIANA	AGUAS ABAJO EMBALSE (EN PROYEC	15,2
JUCAR	CASTELFRIO	15,2
AGENCIAANDALUZAAGUA	SIERRA ALMAGRO	15,2
SEGURA	AF.SEGURA(CONTRAPARADA)	15,1
GUADIANA	AGUAS ABAJO EMBALSE SIERRA BRA	15
GUADIANA	PUERTO SANTA CRUZ	15
SEGURA	CASAS DE NAVARRO	15
TAJO	MC02 JARAMA S. FERNANDO	15
GUADALQUIVIR	I11_FTE_PALMERA	14,9
TAJO	AC22 R DE GATA IIB Y IIIB	14,8
TAJO	P_33 CEPEDA DE LA MORA	14,8
GUADIANA	CASTUERA	14,6
JUCAR	COFRENTES	14,6

DEMARCACIÓN	DESCRIPCIÓN	P mensual (mm)
GUADIANA	EMBALSE CIJARA	14,4
JUCAR	SIERRA AVE	14,4
JUCAR	VALDECUENCA	14,4
SEGURA	M.C.RAMBLA DE NOGALTE	14,1
GUADALQUIVIR	E60_ALCALA_RIO	13,9
TAJO	AC05 CAZ CHICO	13,8
TAJO	AC07 CANAL DE LAS AVES	13,8
GUADALQUIVIR	E53_PEÑAFLO	13,7
GUADIANA	EN CONFLUENCIA BULLAQUE Y GUAD	13,6
AGENCIAANDALUZAAGUA	ALBOX	13,4
TAJO	AC06 CAZ DE LA AZUDA	13,4
JUCAR	BUSEO	13,4
GUADIANA	EMBALSE DEL ZÚJAR	13,2
GUADIANA	MANZANARES	13,2
GUADIANA	EMBALSE VEGA JABALÓN	13,2
GUADIANA	EN CONFLUENCIA GIGÜELA - AMARG	13,2
AGENCIAANDALUZAAGUA	VELEZ DE BENAUDALLA	13,1
EBRO	JUDES	13
SEGURA	M.C.MULA	12,8
GUADIANA	EN CONFLUENCIA ZÁNCARA - CÓRCO	12,8
GUADALQUIVIR	E67_AGRIO	12,6
AGENCIAANDALUZAAGUA	CONTRAVIESA	12,5
GUADIANA	M.C.AGUAS ARRIBA CONFLUENCIA TR	12,4
GUADIANA	M.C.AGUAS ABAJO EMBALSE (EN PRO	12,4
AGENCIAANDALUZAAGUA	EMBALSE DE RULES	12,3
GUADIANA	HONRUBIAS	12,2
GUADIANA	EMBALSE PEÑARROYA	12,2
TAJO	MC03 MANZANARES P. S. FER	12
GUADIANA	ARROYOMOLINOS DE MONTÁNCHÉZ	12
GUADALQUIVIR	M06_STE_ARR_VIL	11,9
JUCAR	CERRO AGUILA	11,8
GUADIANA	ALMODOVAR DEL CAMPO	11,8
AGENCIAANDALUZAAGUA	PARTIDOR DE CAÑIZARES	11,8
AGENCIAANDALUZAAGUA	AZUD DEL VÍNCULO	11,7
GUADIANA	HINOJOSA DEL DUQUE	11,4
GUADIANA	DEL GUADIANA EN PUEBLA DE DON R	11,4
TAJO	I_07 ELEVAC. TAJO ANOVER	11,4
GUADALQUIVIR	E40_DERIV_RETOR	11,3
GUADIANA	MONTE DE SAN BENITO (EL CERRO D	11,2
GUADIANA	AGUAS ARRIBA CONFLUENCIA RUEC	11,2
AGENCIAANDALUZAAGUA	SIERRA ALHAMILLA	11,1
GUADIANA	CARRASCOSA DE HARO	11
TAJO	P_14 GASCUENA DE BORNOVA	10,8
GUADIANA	EMBALSE ORELLANA	10,8
GUADIANA	VALDEPEÑAS	10,6
AGENCIAANDALUZAAGUA	ANDARAX Y NACIMIENTO (TERQUE)	10,4
GUADIANA	DEL GIGÜELA EN QUINTANAR DE LA	10,4
AGENCIAANDALUZAAGUA	RÍO GUADALFEO (ALMEGÍJAR)	10,3
JUCAR	GUADASSUAR	10,2
SEGURA	AF.DEPURADORA DE LORCA	10,1

DEMARCACIÓN	DESCRIPCIÓN	P mensual (mm)
TAJO	E_23 FINISTERRE	10
SEGURA	E.VALDEINFIERNO	10
JUCAR	ALCALA JUCAR	10
EBRO	P097Z85PQUIN	10
SEGURA	VENTA DEL CASTILLO	9,9
GUADIANA	TRES JUNCOS	9,8
AGENCIAANDALUZAAGUA	EMBALSE CUEVAS DEL ALMANZORA	9,8
AGENCIAANDALUZAAGUA	CASTALA	9,5
AGENCIAANDALUZAAGUA	RAMBLA DE TABERNAS	9,4
GUADALQUIVIR	E38_HORNACHUELO	9,3
GUADALQUIVIR	E48_IZNAJAR	9,3
TAJO	P_27 C.GARGANTA-CRUZ ROJA	9,2
GUADIANA	AGUAS ARRIBA CONFLUENCIA CON G	9,2
SEGURA	MARIA	9,1
AGENCIAANDALUZAAGUA	AZUD DE VELEZ	9
GUADIANA	EMBALSE HORNOTEJERO	9
AGENCIAANDALUZAAGUA	ALBUÑOL	9
GUADIANA	AGUAS ABAJO EMBALSE (EN PROYEC	8,8
TAJO	E_24 EL CASTRO	8,8
GUADIANA	VILLACAÑAS	8,8
GUADIANA	CONQUISTA	8,6
GUADIANA	SAN TELMO (CORTEGANA)	8,6
GUADIANA	AGUAS ARRIBA CONFLUENCIA BÚRD	8,6
SEGURA	CABECERA RAMBLA DEL NOGALTE	8,5
AGENCIAANDALUZAAGUA	ALMERIA	8,2
AGENCIAANDALUZAAGUA	SIERRA DE GADOR	7,7
AGENCIAANDALUZAAGUA	FELIX	7,4
AGENCIAANDALUZAAGUA	NÍJAR	7,4
GUADIANA	CONFLUENCIA ZÁNCARA Y RÍO RUS	7
AGENCIAANDALUZAAGUA	EMBALSE DE BENINAR	7
GUADIANA	AGUAS ABAJO EMBALSE TORRE ABR	6,9
GUADIANA	AGUAS ABAJO EMBALSE CANCHO DE	6,4
AGENCIAANDALUZAAGUA	MOTRIL	5,8
GUADALQUIVIR	C08_C_MARMOL	5,7
GUADALQUIVIR	A08_GUADALQ_MEN	5,5
GUADIANA	VALVERDE DE MÉRIDA	5,4
GUADIANA	AGUAS ABAJO EMBALSE (EN PROYEC	3
AGENCIAANDALUZAAGUA	PUNTA SABINAR	2,9
AGENCIAANDALUZAAGUA	CANAL BENINAR-AGUADULCE	2,9
SEGURA	E.CAMARILLAS	0,4
GUADALQUIVIR	C07_C_MORISCOS	0
GUADALQUIVIR	C05_C_BADERA	0
TAJO	P_44 CASA DEL TORNO	0
EBRO	MAIDEVERA	0
GUADALQUIVIR	C01_C_ALBOLOTE	0
GUADALQUIVIR	C10_C_SECCION_1	0
TAJO	PN38 NAVALPERAL PINARES	0
TAJO	I_01 C. N. TRILLO	0
TAJO	PN17 CANTALOJAS	0
GUADALQUIVIR	C06_C_LA_ISLETA	0

DEMARCACIÓN	DESCRIPCIÓN	P mensual (mm)
GUADALQUIVIR	C12_C_QUEIPO	0
TAJO	I_09 ELEV.DE LAS PARRAS	0
TAJO	I_05 TAJO-ESTR. BUENAMES.	0
TAJO	I_04 TAJO-ESTR. FUENTID.	0
TAJO	I_02 C. N. ZORITA	0
AGENCIAANDALUZAAGUA	GRANADA	0
GUADIANA	EMBALSE LLERENA	0
TAJO	E_08 PALMACES	0
GUADIANA	M.C.DEL FRESNEDOSO ENTRADA EM	0
TAJO	AC17 RIEGOS DEL AMBROZ	0
TAJO	AC15 VALDECANAS - TIETAR	0
AGENCIAANDALUZAAGUA	EMBALSE DEL GUADALHORCE	0
TAJO	AC03 CANAL DE ESTREMERÁ	0
TAJO	I_03 TAJO-ESTR. MAQUILON	0