

# Evolución de la reserva de nieve (Modelo hidrológico ASTER®)



Confederación Hidrográfica del Cantábrico

8 de marzo de 2022

**Datos provisionales sujetos a revisión**

NÚMERO BHS 10  
AÑO 2022

**SECRETARÍA DE ESTADO DE  
MEDIO AMBIENTE.  
DIRECCIÓN GENERAL DEL  
AGUA**

Catálogo de Publicaciones de la  
Administración General del Estado:  
<http://publicacionesoficiales.boe.es/>

**N.I.P.O.: 665-20-095-4**

SUBDIRECCIÓN  
GENERAL DE PROTECCIÓN DE LAS  
AGUAS Y GESTIÓN DE RIESGOS

**ÁREA DE INFORMACIÓN  
HIDROLÓGICA**

Fernando Pastor Argüello

Alberto Irigoyen Pérez

Beatriz Fondevila Garcinuño

Javier García Piña

Para cualquier sugerencia póngase  
en contacto con:

Plaza San Juan de la Cruz 10  
Despacho C-708  
28071 Madrid

Teléfonos: 91 597 54 43

Correo electrónico:  
[hidrologia@miteco.es](mailto:hidrologia@miteco.es)

El informe de Evolución de  
Recursos Nivales puede ser  
consultado en:  
<https://www.miteco.gob.es/es/agua/temas/evaluacion-de-los-recursos-hidricos/ERHIN/>

# RESUMEN

## Evolución de las reservas nivales

## EVOLUCIÓN DE LA RESERVA DE NIEVE Y APORTACIONES EN EL ÁMBITO DE LA CONFEDERACIÓN HIDROGRÁFICA DEL CANTÁBRICO

Fecha del informe: 06/03/2022

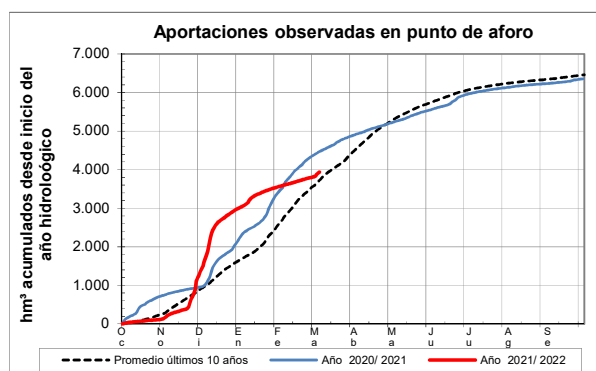
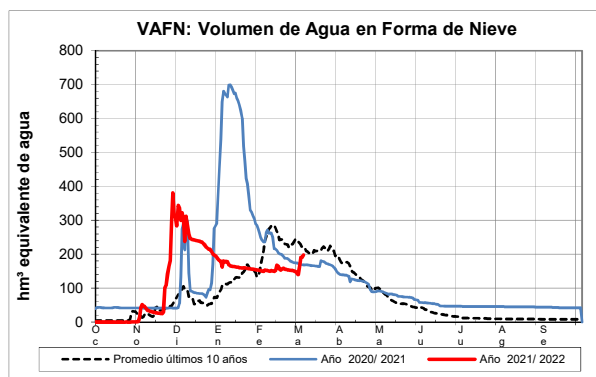
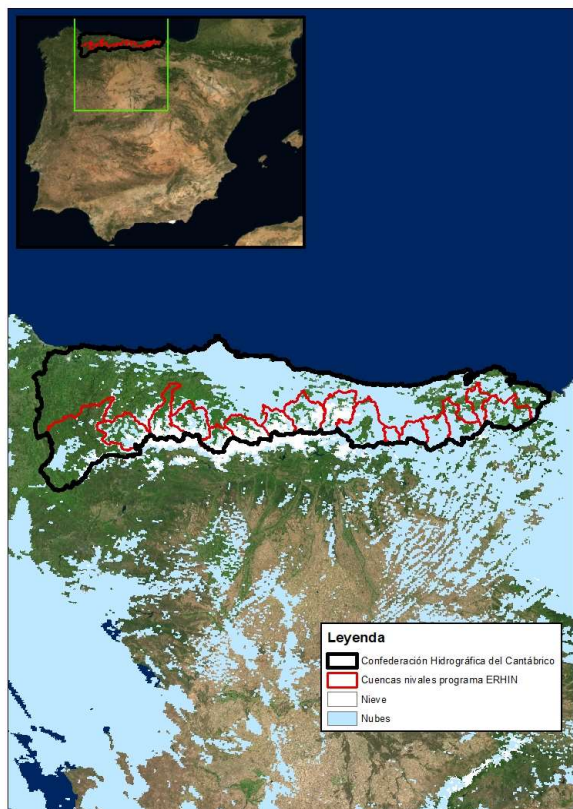
CUENCA		(*) ESTADO A: 06/03/2022				
		Superficie de la cuenca	Superficie innivada <sup>(1)</sup>	VAFN <sup>(2)</sup>	Aportaciones <sup>(3)</sup>	Reserva nival <sup>(4)</sup>
Sistema	Pto. de control	(km <sup>2</sup> )	(km <sup>2</sup> )	(hm <sup>3</sup> )	(hm <sup>3</sup> )	
Cordillera Cantábrica	Navia en E. de Salime	1.770,6	939,4	7,7	544,4	Muy alta
	Narcea en Corias	531,9	125,8	5,2	216,9	Alta
	Pigüña en Puente San Martín	404,1	247,7	21,3	92,2	Muy alta
	Trubia	418,7	374,4	34,7	167,9	Muy alta
	Caudal en Vega del Rey	234,8	124,1	16,4	96,4	Máxima 5 años
	Aller	356,4	321,6	50,8	188,8	Muy alta
	Nalón en E. de Tanes	264,3	185,7	2,6	170,8	Muy alta
	Sella en Cangas de Onís	480,8	144,2	12,6	404,1	Alta
	Cares en Peñamellera Alta	454,9	179,0	20,1	332,7	Baja
	Deva en Peñamellera Baja	643,3	166,3	19,5	258,4	Máxima 5 años
	Nansa en E. de La Cohilla	89,9	82,8	1,4	73,7	Minima 5 años
	Saja en Fresneda	206,9	42,2	0,4	154,1	Muy alta
	Besaya en E. de Somahoz	305,7	0,0	0,0	214,9	Normal
	Pas en Puente Viesgo	355,5	82,0	3,2	340,5	Máxima 5 años
	Miera en Puente Agüero	205,5	0,2	0,0	140,9	Normal
	Asón en Ampuero	494,2	64,6	1,5	539,1	Máxima 5 años
TOTAL		7.217,5	3.080,0	197,5	3.935,8	

(1) Superficie innivada calculada a partir del modelo ASTER

(2) Volumen de Agua en Forma de Nieve (VAFN) calculado a partir del modelo ASTER

(3) Aportaciones observadas en los puntos de aforo utilizados como puntos de cierre

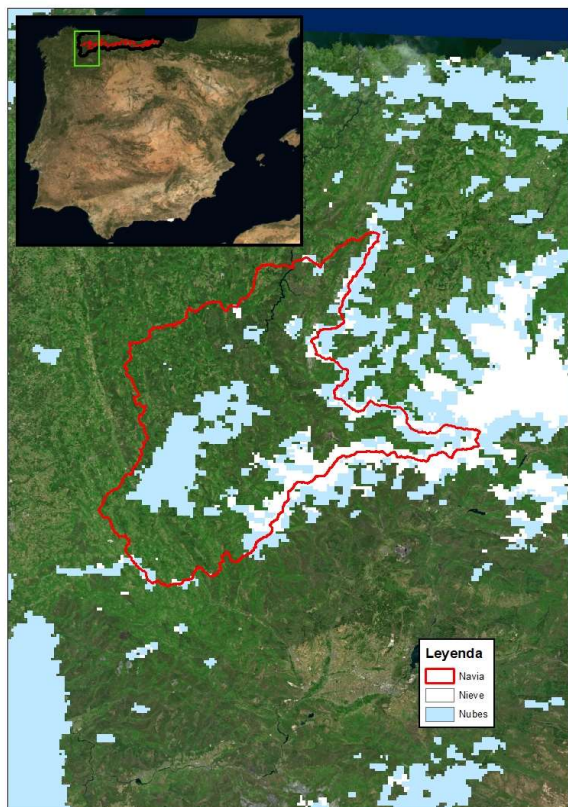
(4) Valoración cualitativa del estado de las reservas en comparación con los valores registrados en los últimos 5 años



## EVOLUCIÓN DE LA RESERVA DE NIEVE Y APORTACIONES EN EL ÁMBITO DE LA CONFEDERACIÓN HIDROGRÁFICA DEL CANTÁBRICO

Fecha del informe: 06/03/2022

### NAVIA EN E. DE SALIME



#### NAVIA EN E. DE SALIME

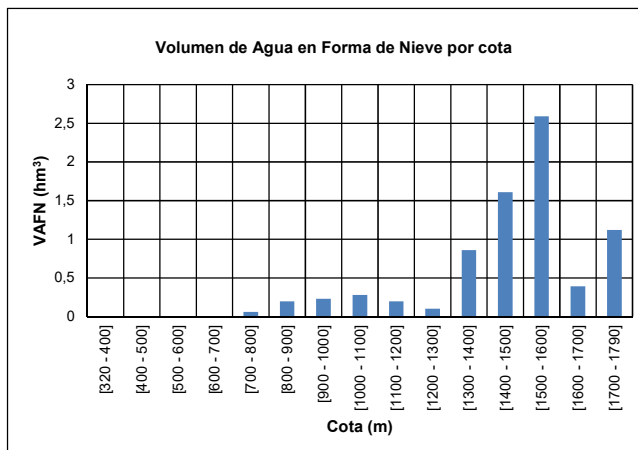
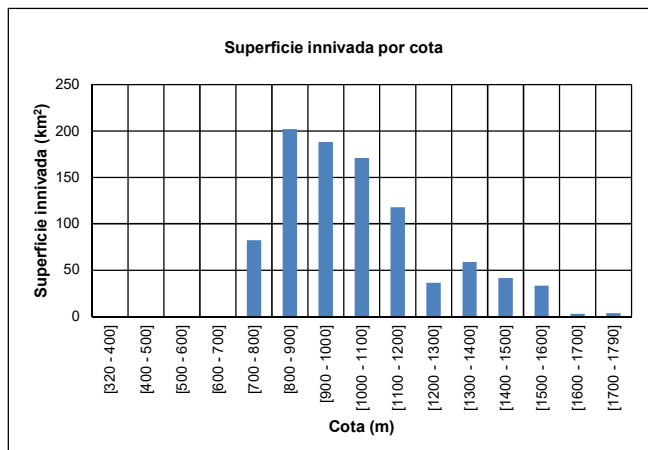
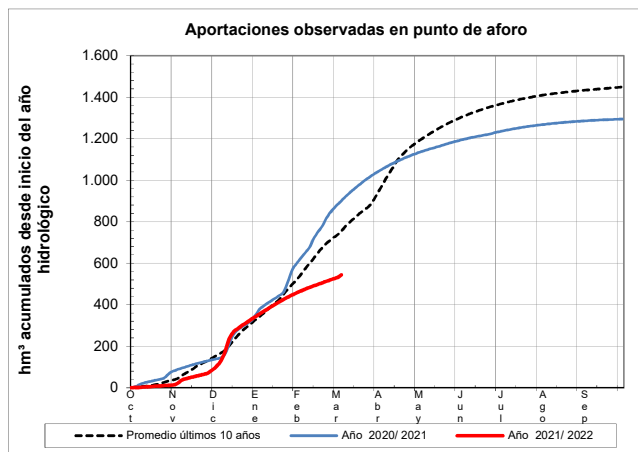
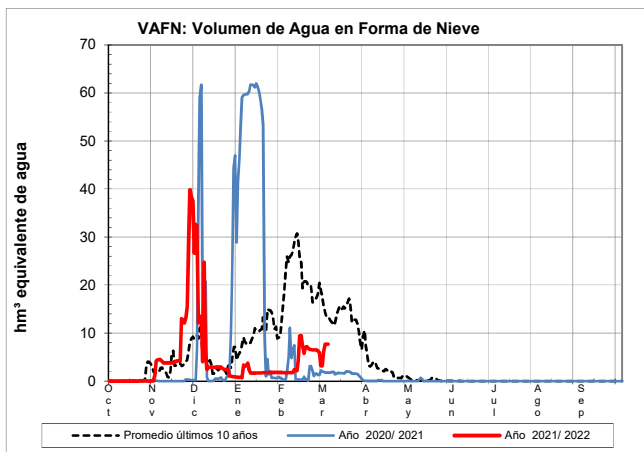
Fecha: 06/03/2022

Cota de inicio de nieve (m): 765,00

Superficie total innivada (km<sup>2</sup>): 939,40

Altura equivalente de agua media (mm): 8,10

Volumen de agua en forma de nieve (hm<sup>3</sup>): 7,60

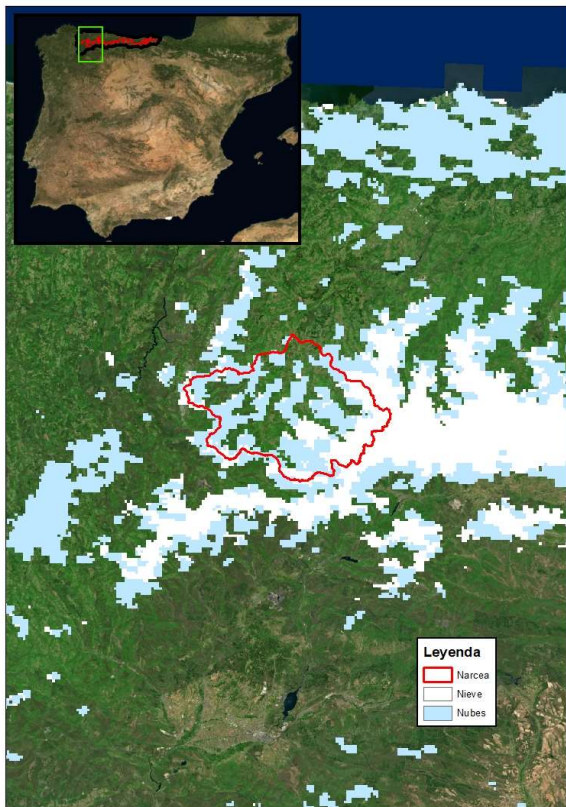




## EVOLUCIÓN DE LA RESERVA DE NIEVE Y APORTACIONES EN EL ÁMBITO DE LA CONFEDERACIÓN HIDROGRÁFICA DEL CANTÁBRICO

Fecha del informe: 06/03/2022

### NARCEA EN COREAS



### NARCEA EN COREAS

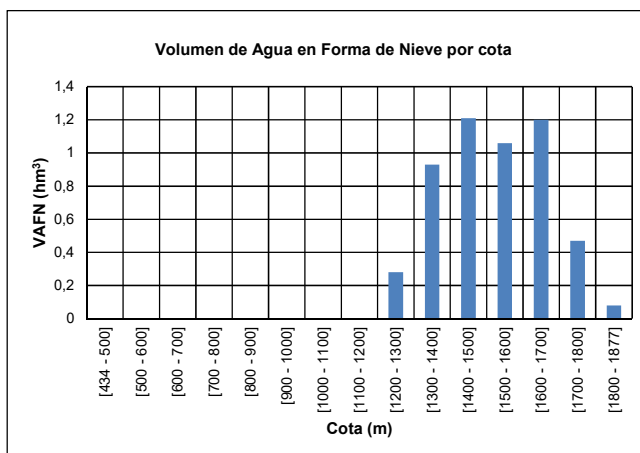
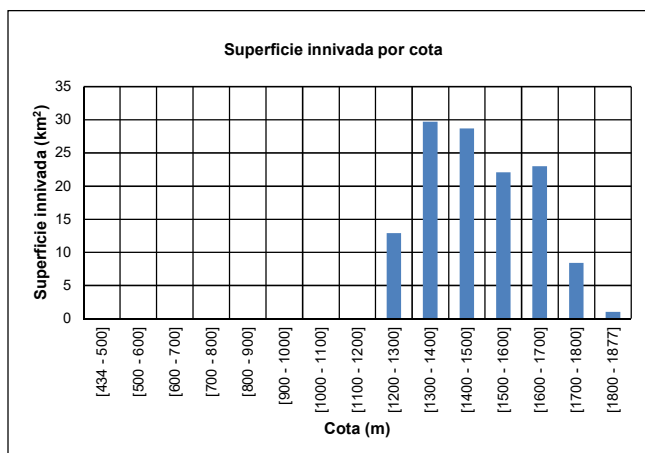
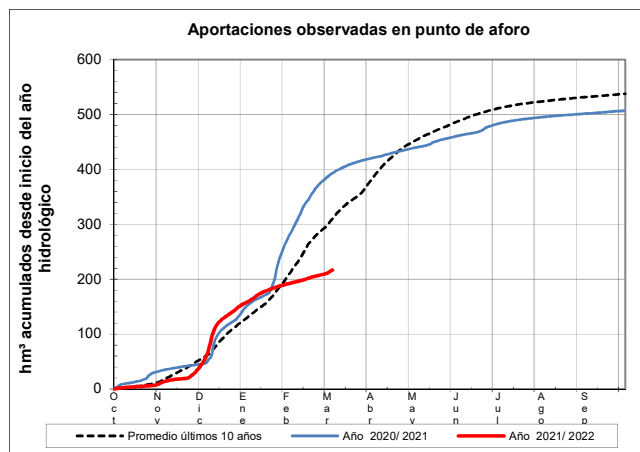
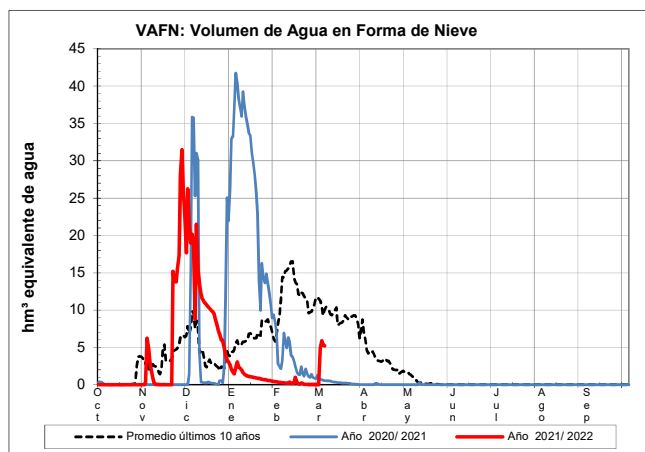
Fecha: 06/03/2022

Cota de inicio de nieve (m): 1206,00

Superficie total innivada (km<sup>2</sup>): 125,80

Altura equivalente de agua media (mm): 41,50

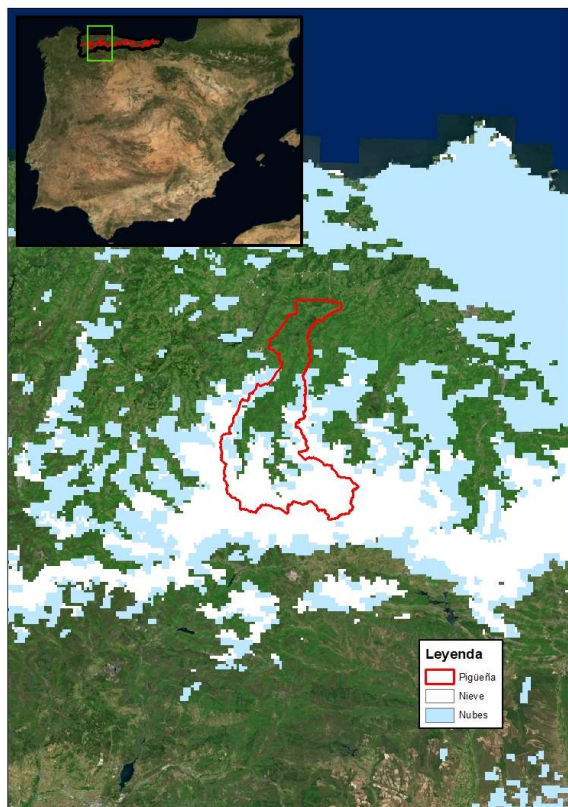
Volumen de agua en forma de nieve (hm<sup>3</sup>): 5,20



## EVOLUCIÓN DE LA RESERVA DE NIEVE Y APORTACIONES EN EL ÁMBITO DE LA CONFEDERACIÓN HIDROGRÁFICA DEL CANTÁBRICO

Fecha del informe: 06/03/2022

### PIGÜEÑA EN PUENTE SAN MARTÍN



#### PIGÜEÑA EN PUENTE SAN MARTÍN

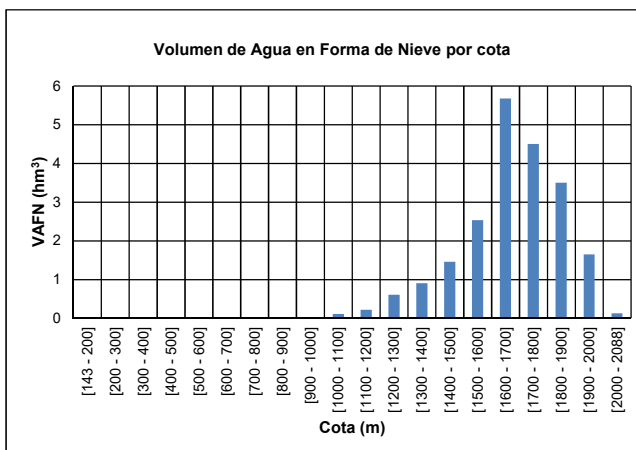
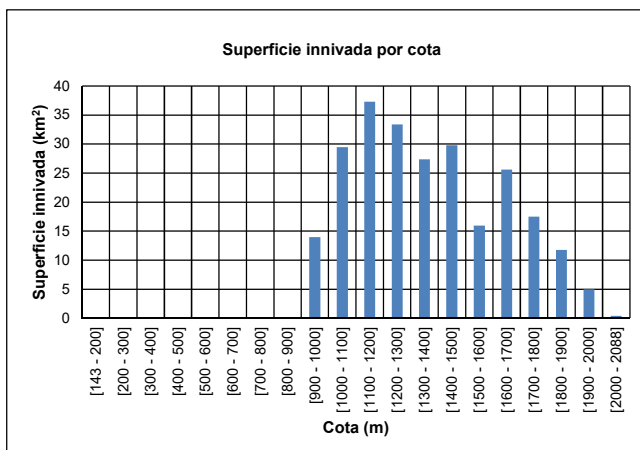
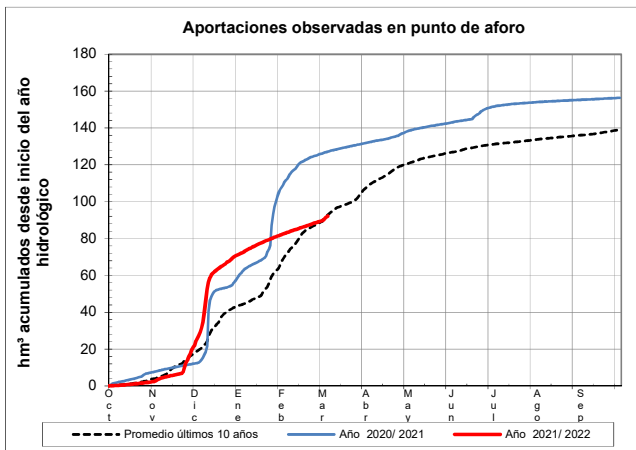
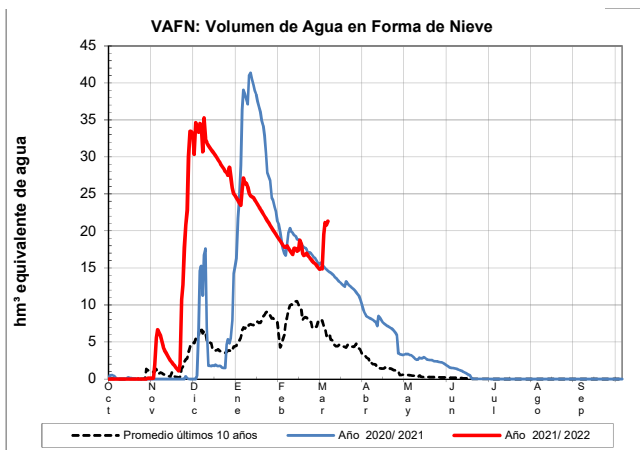
Fecha: 06/03/2022

Cota de inicio de nieve (m): 959,00

Superficie total innivada (km<sup>2</sup>): 247,70

Altura equivalente de agua media (mm): 86,10

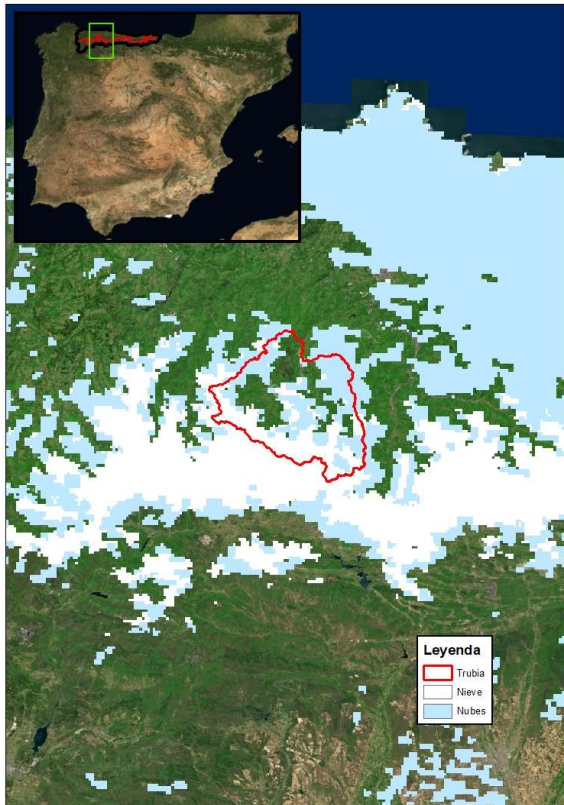
Volumen de agua en forma de nieve (hm<sup>3</sup>): 21,30



# EVOLUCIÓN DE LA RESERVA DE NIEVE Y APORTACIONES EN EL ÁMBITO DE LA CONFEDERACIÓN HIDROGRÁFICA DEL CANTÁBRICO

Fecha del informe: 06/03/2022

## TRUBIA



### TRUBIA

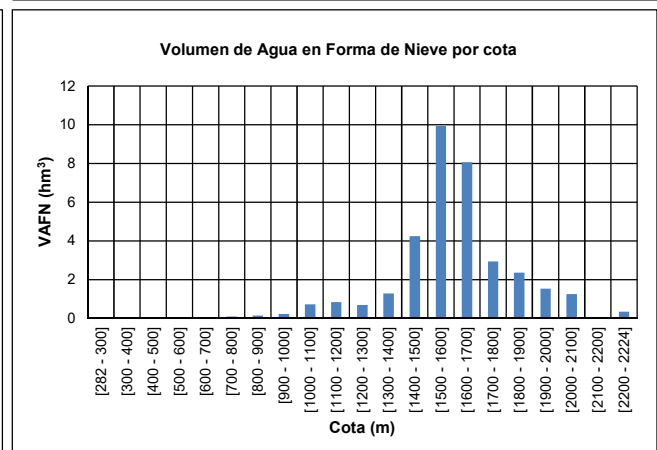
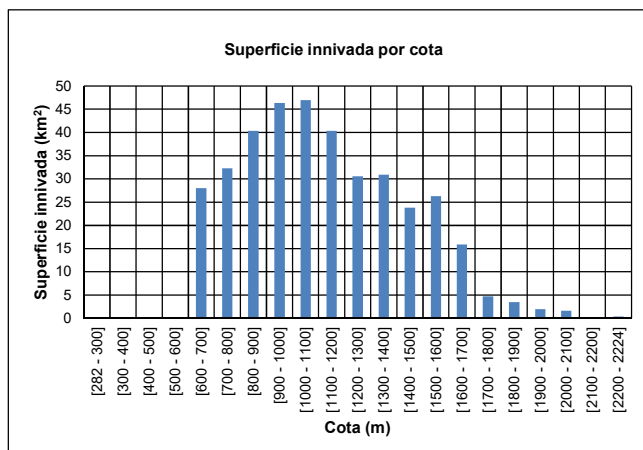
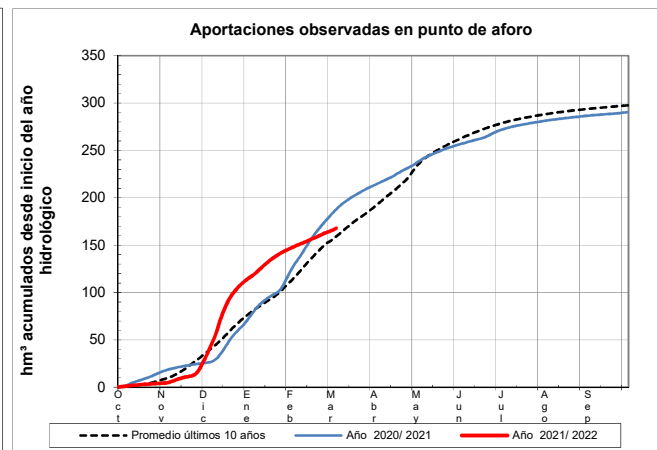
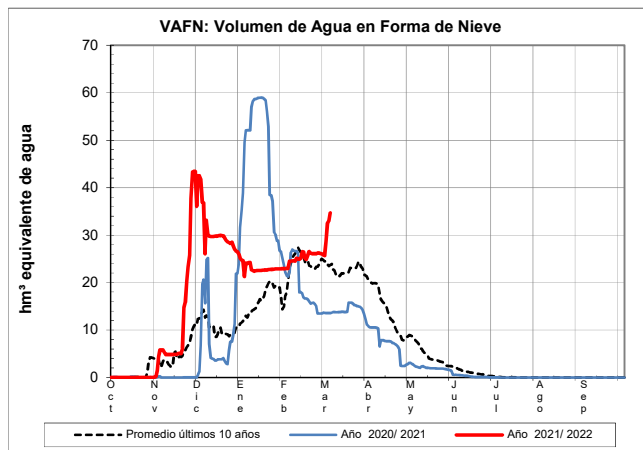
Fecha: 06/03/2022

Cota de inicio de nieve (m): 612,00

Superficie total innivada (km<sup>2</sup>): 374,40

Altura equivalente de agua media (mm): 92,60

Volumen de agua en forma de nieve (hm<sup>3</sup>): 34,70

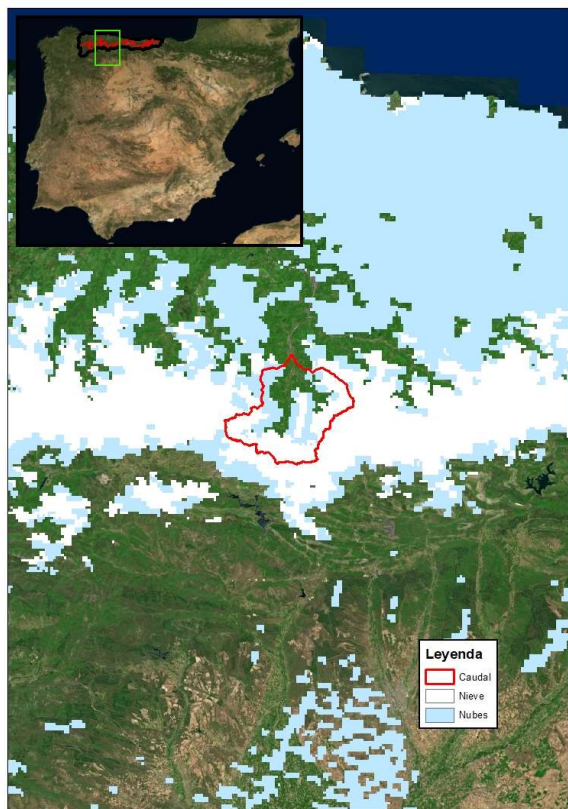




## EVOLUCIÓN DE LA RESERVA DE NIEVE Y APORTACIONES EN EL ÁMBITO DE LA CONFEDERACIÓN HIDROGRÁFICA DEL CANTÁBRICO

Fecha del informe: 06/03/2022

### CAUDAL EN VEGA DEL REY



#### CAUDAL EN VEGA DEL REY

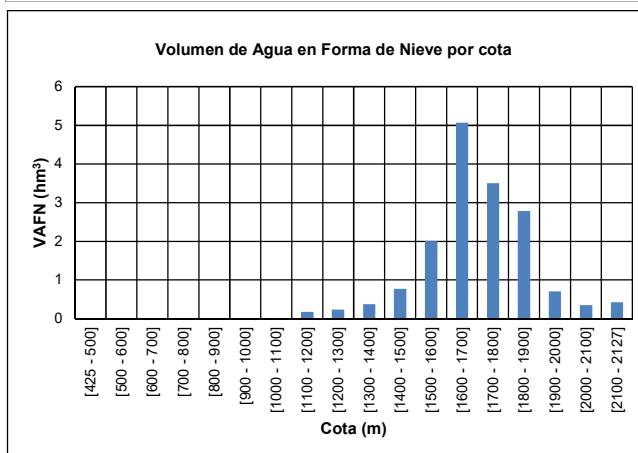
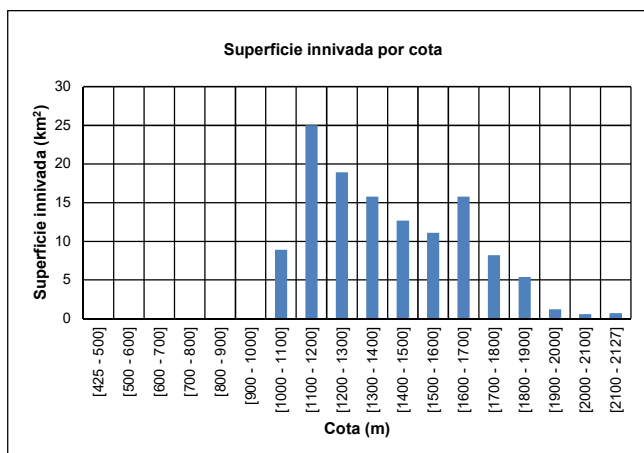
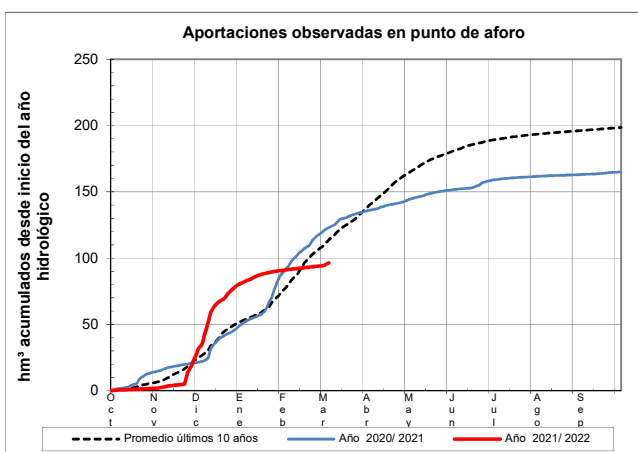
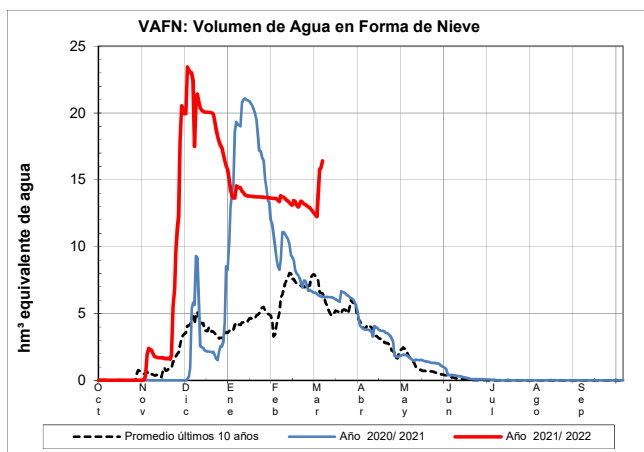
Fecha: 06/03/2022

Cota de inicio de nieve (m): 1073,00

Superficie total innivada (km<sup>2</sup>): 124,10

Altura equivalente de agua media (mm): 132,30

Volumen de agua en forma de nieve (hm<sup>3</sup>): 16,40

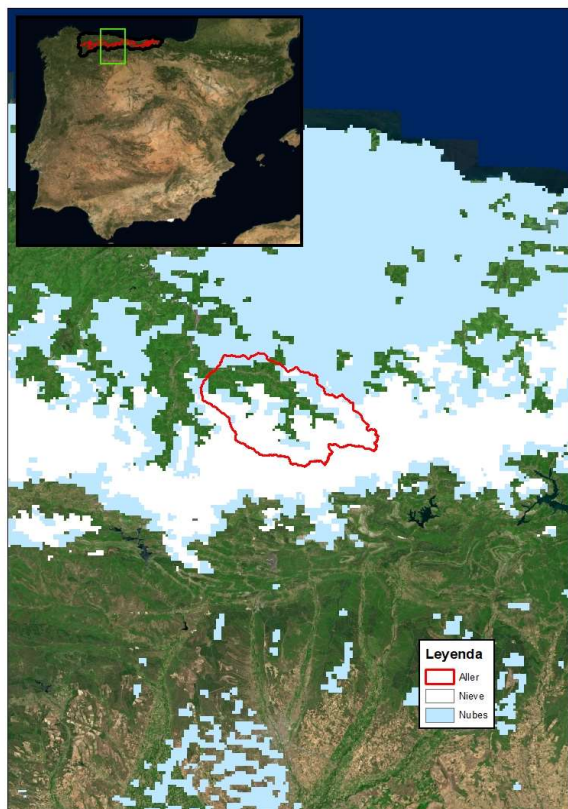




# EVOLUCIÓN DE LA RESERVA DE NIEVE Y APORTACIONES EN EL ÁMBITO DE LA CONFEDERACIÓN HIDROGRÁFICA DEL CANTÁBRICO

Fecha del informe: 06/03/2022

## ALLER



### ALLER

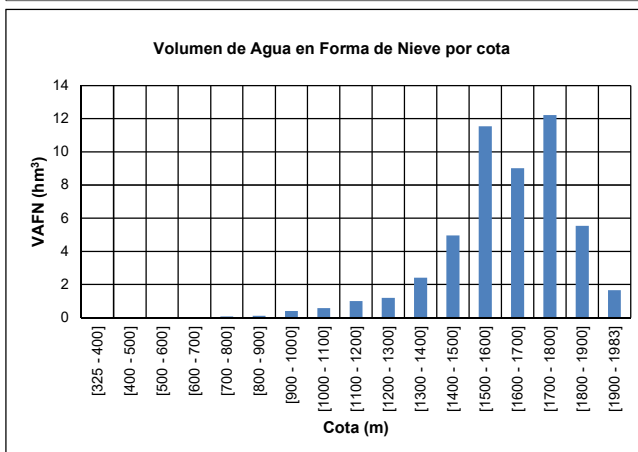
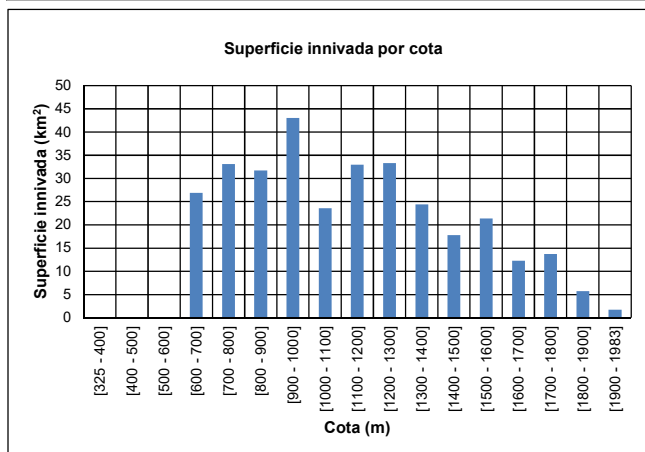
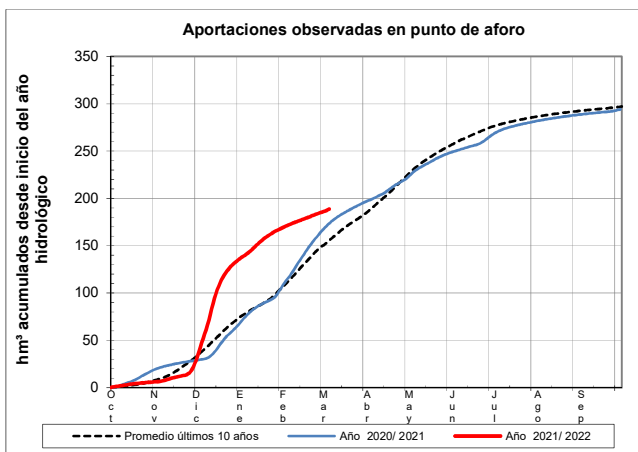
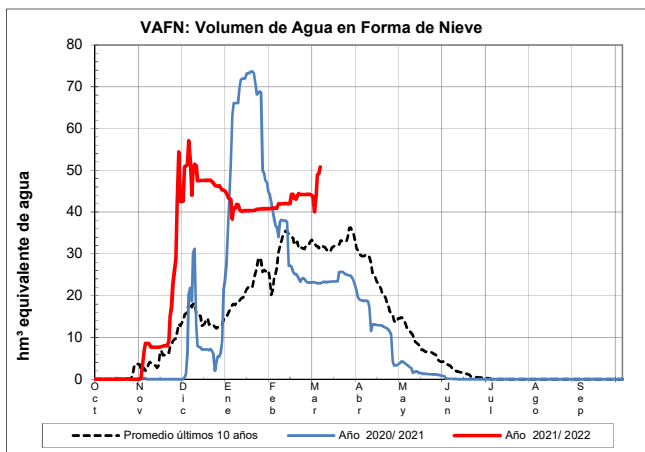
Fecha: 06/03/2022

Cota de inicio de nieve (m): 601,00

Superficie total innivada (km<sup>2</sup>): 321,60

Altura equivalente de agua media (mm): 158,00

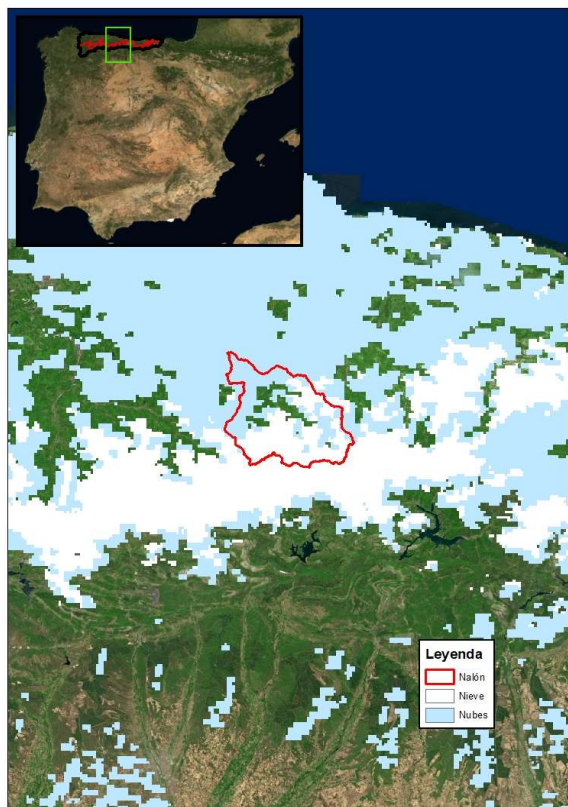
Volumen de agua en forma de nieve (hm<sup>3</sup>): 50,80



## EVOLUCIÓN DE LA RESERVA DE NIEVE Y APORTACIONES EN EL ÁMBITO DE LA CONFEDERACIÓN HIDROGRÁFICA DEL CANTÁBRICO

Fecha del informe: 06/03/2022

### NALÓN EN E. DE TANES



#### NALÓN EN E. DE TANES

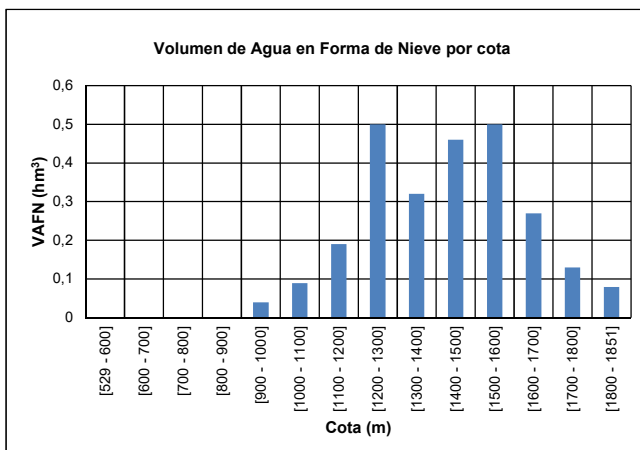
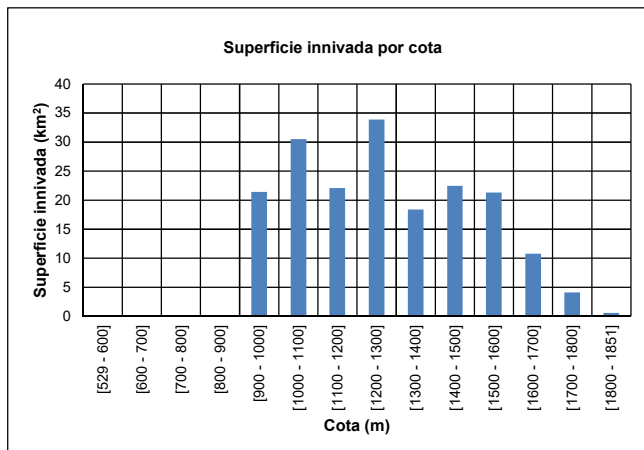
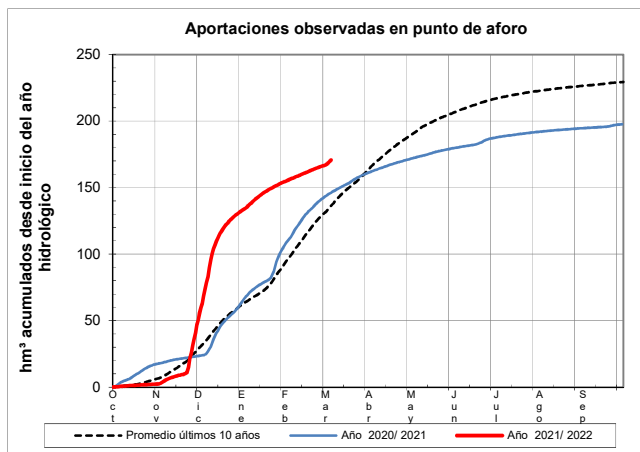
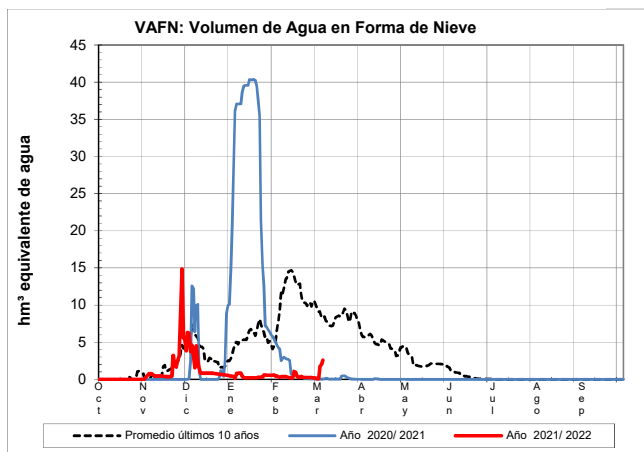
Fecha: 06/03/2022

Cota de inicio de nieve (m): 916,00

Superficie total innivada (km<sup>2</sup>): 185,70

Altura equivalente de agua media (mm): 13,90

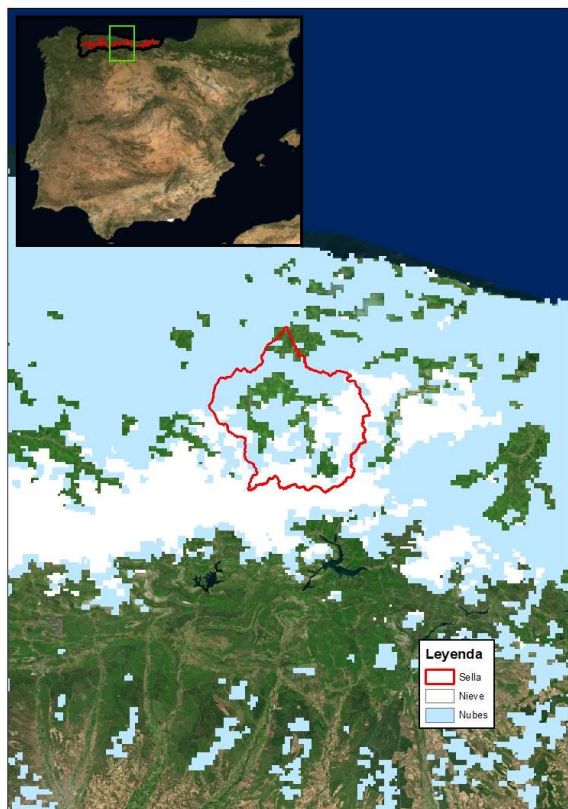
Volumen de agua en forma de nieve (hm<sup>3</sup>): 2,60



## EVOLUCIÓN DE LA RESERVA DE NIEVE Y APORTACIONES EN EL ÁMBITO DE LA CONFEDERACIÓN HIDROGRÁFICA DEL CANTÁBRICO

Fecha del informe: 06/03/2022

### SELLA EN CANGAS DE ONÍS



#### SELLA EN CANGAS DE ONÍS

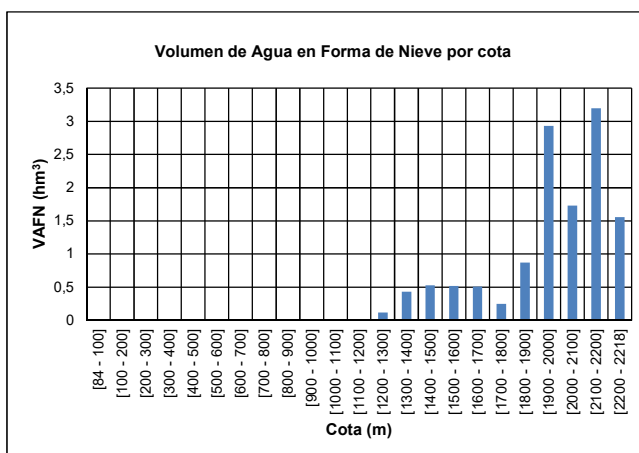
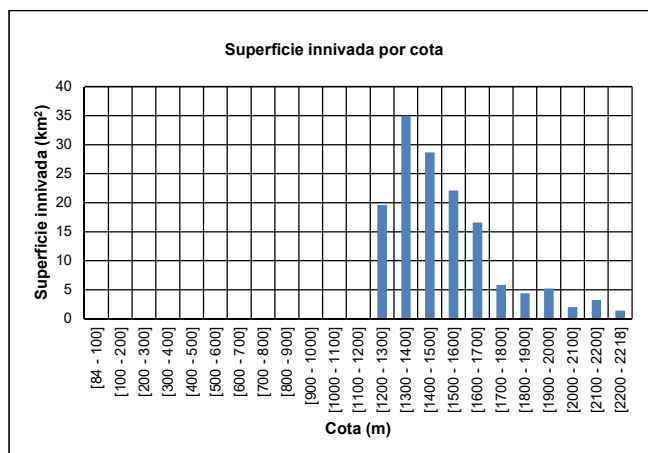
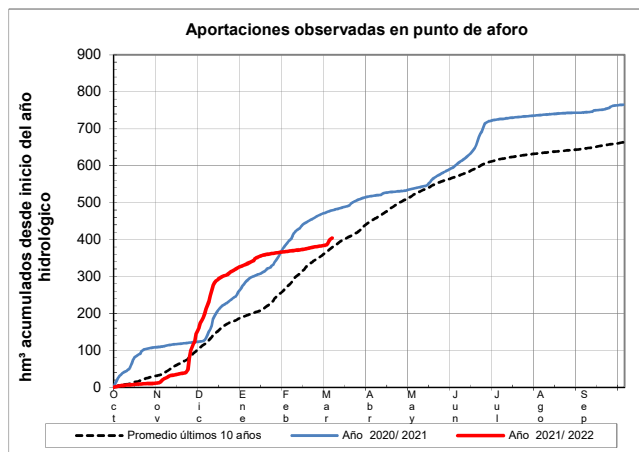
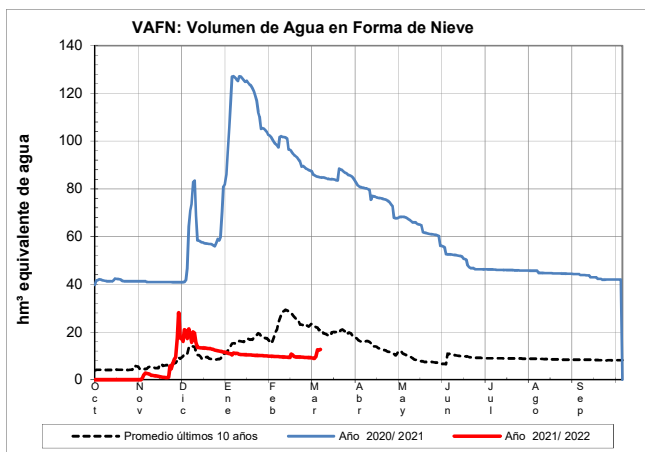
Fecha: 06/03/2022

Cota de inicio de nieve (m): 1251,00

Superficie total innivada (km<sup>2</sup>): 144,20

Altura equivalente de agua media (mm): 87,70

Volumen de agua en forma de nieve (hm<sup>3</sup>): 12,60

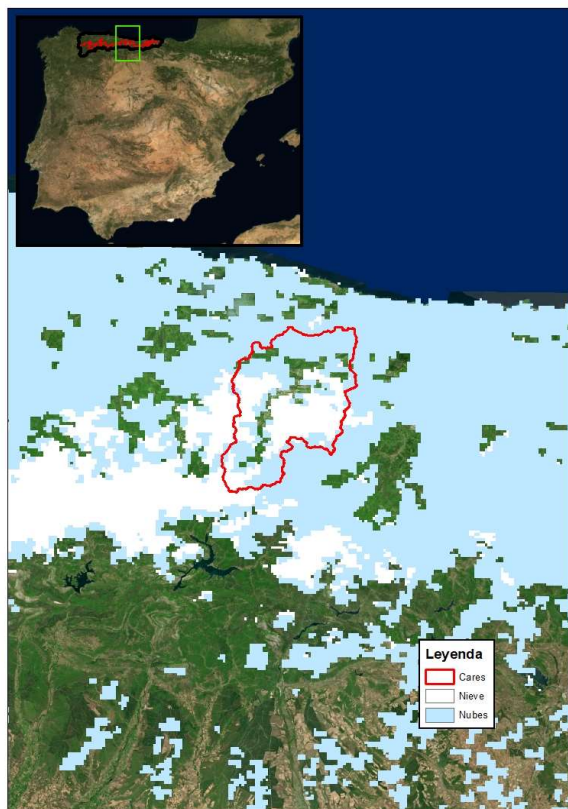




## EVOLUCIÓN DE LA RESERVA DE NIEVE Y APORTACIONES EN EL ÁMBITO DE LA CONFEDERACIÓN HIDROGRÁFICA DEL CANTÁBRICO

Fecha del informe: 06/03/2022

### CARES EN PEÑAMELLERA ALTA



#### CARES EN PEÑAMELLERA ALTA

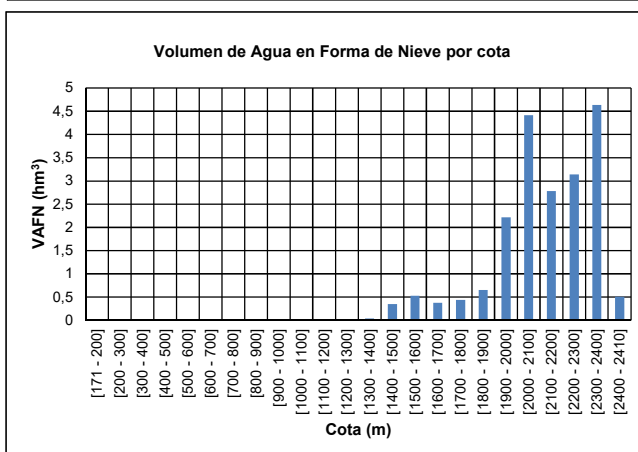
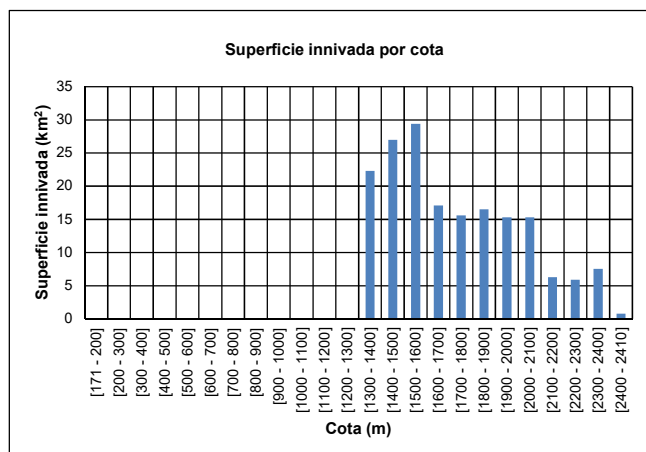
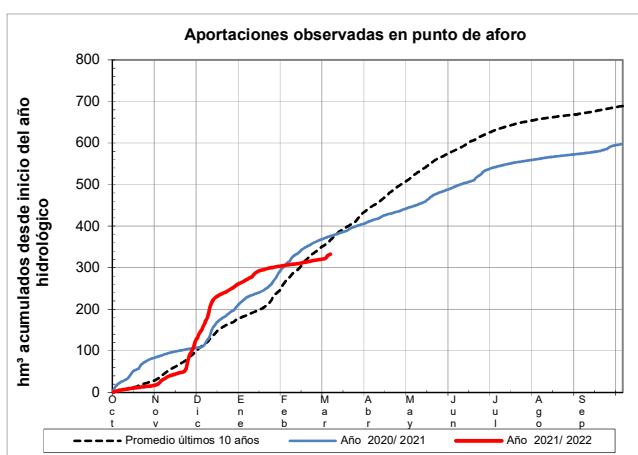
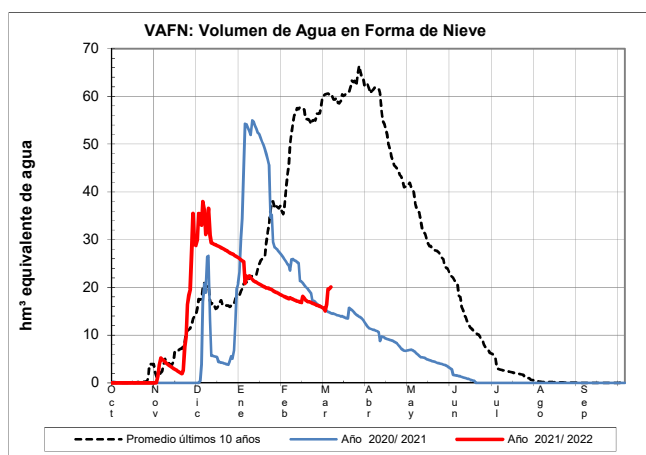
Fecha: 06/03/2022

Cota de inicio de nieve (m): 1309,00

Superficie total innivada (km<sup>2</sup>): 179,00

Altura equivalente de agua media (mm): 112,20

Volumen de agua en forma de nieve (hm<sup>3</sup>): 20,10

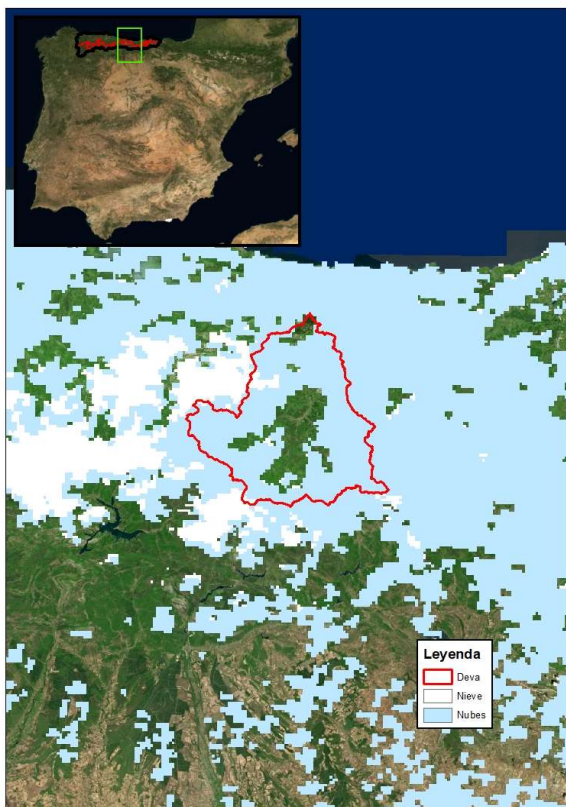




## EVOLUCIÓN DE LA RESERVA DE NIEVE Y APORTACIONES EN EL ÁMBITO DE LA CONFEDERACIÓN HIDROGRÁFICA DEL CANTÁBRICO

Fecha del informe: 06/03/2022

### DEVA EN PEÑAMELLERA BAJA



#### DEVA EN PEÑAMELLERA BAJA

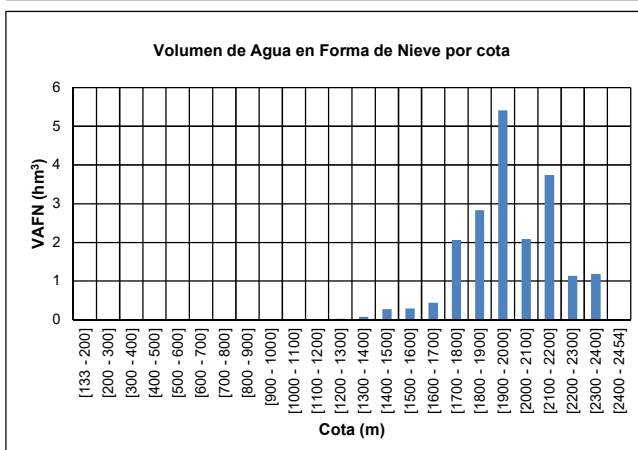
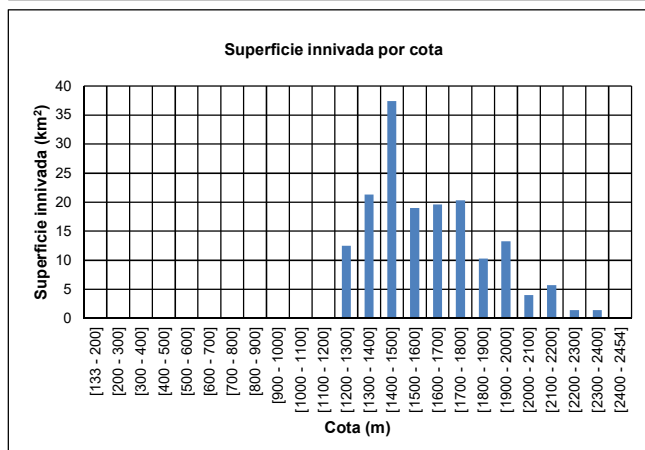
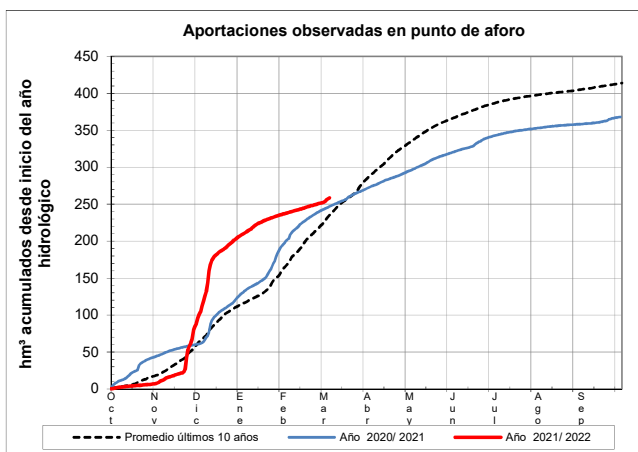
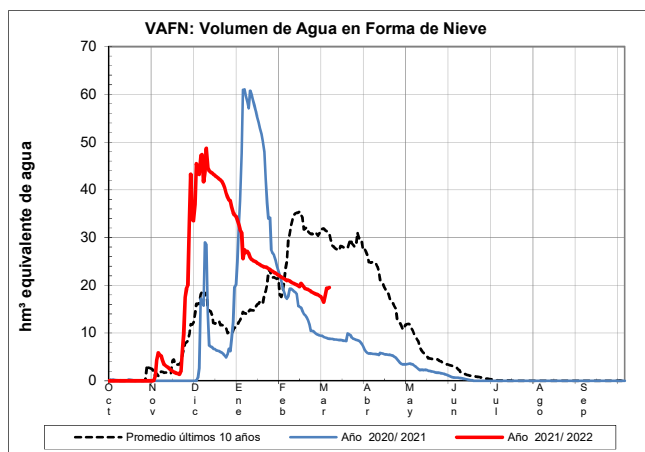
Fecha: 06/03/2022

Cota de inicio de nieve (m): 1253,00

Superficie total innivada (km<sup>2</sup>): 166,30

Altura equivalente de agua media (mm): 117,50

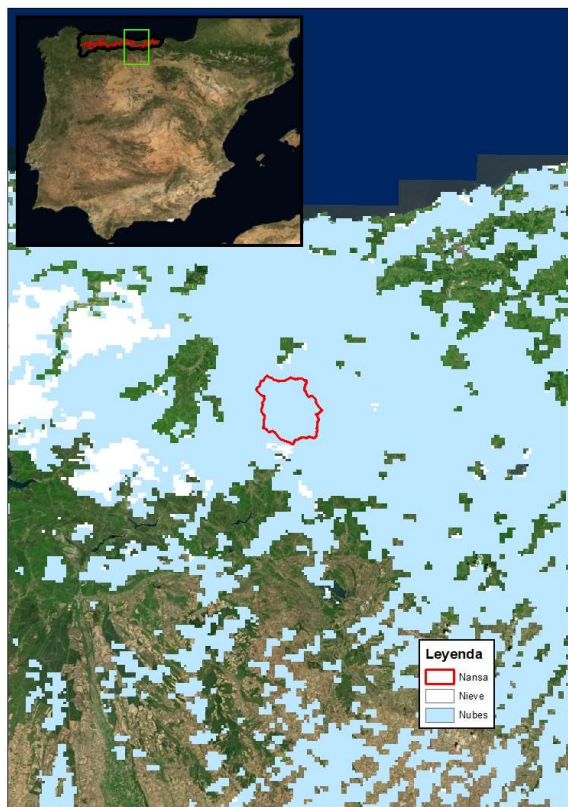
Volumen de agua en forma de nieve (hm<sup>3</sup>): 19,50



## EVOLUCIÓN DE LA RESERVA DE NIEVE Y APORTACIONES EN EL ÁMBITO DE LA CONFEDERACIÓN HIDROGRÁFICA DEL CANTÁBRICO

Fecha del informe: 06/03/2022

### NANSA EN E. DE LA COHÍLLA



#### NANSA EN E. DE LA COHÍLLA

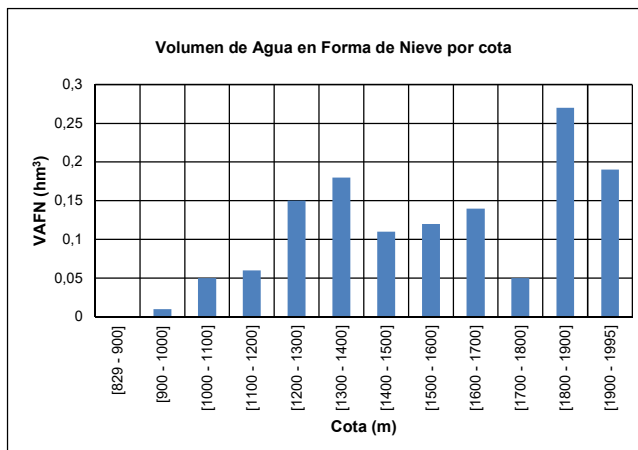
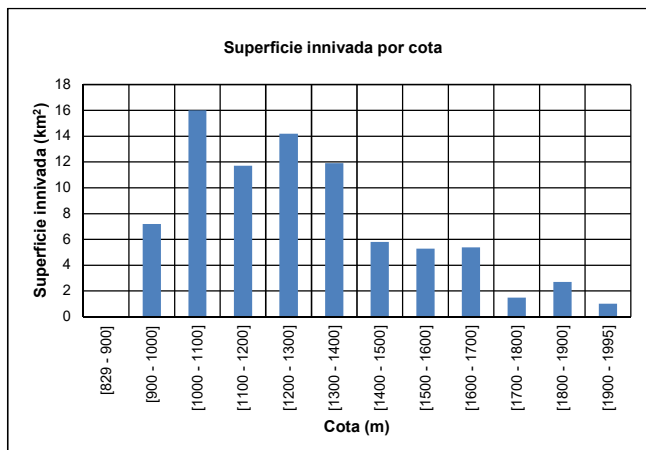
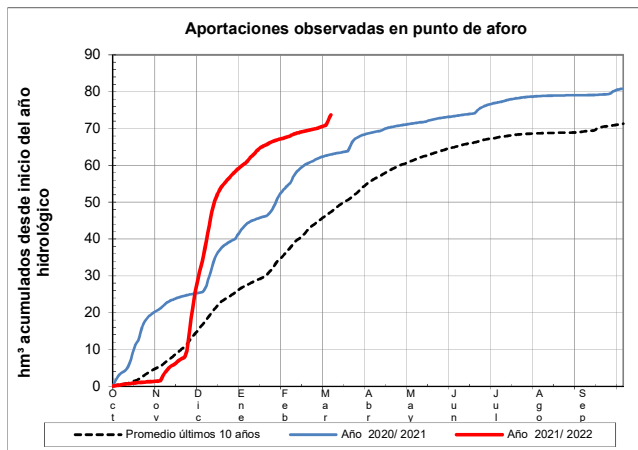
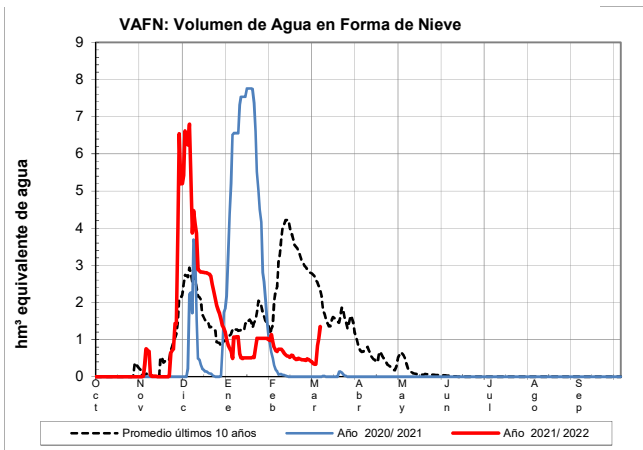
Fecha: 06/03/2022

Cota de inicio de nieve (m): 912,00

Superficie total innivada (km<sup>2</sup>): 82,80

Altura equivalente de agua media (mm): 16,20

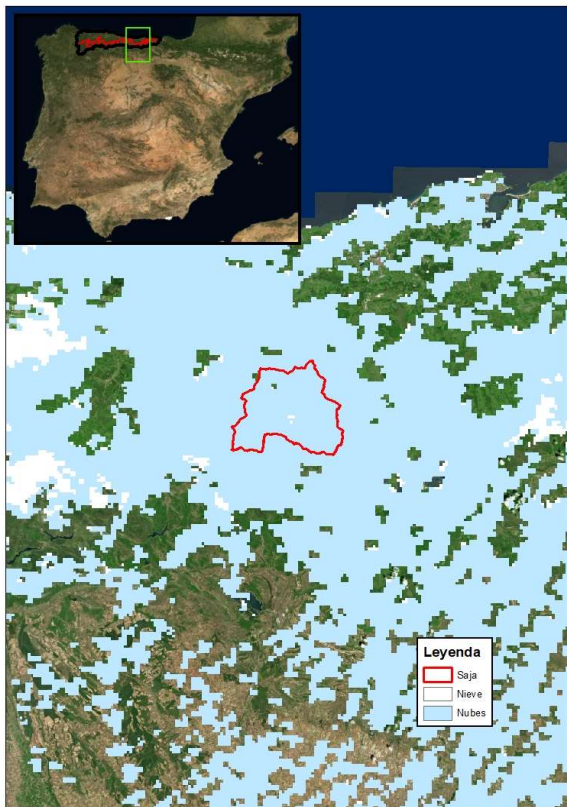
Volumen de agua en forma de nieve (hm<sup>3</sup>): 1,30



## EVOLUCIÓN DE LA RESERVA DE NIEVE Y APORTACIONES EN EL ÁMBITO DE LA CONFEDERACIÓN HIDROGRÁFICA DEL CANTÁBRICO

Fecha del informe: 06/03/2022

### SAJA EN FRESNEDA



#### SAJA EN FRESNEDA

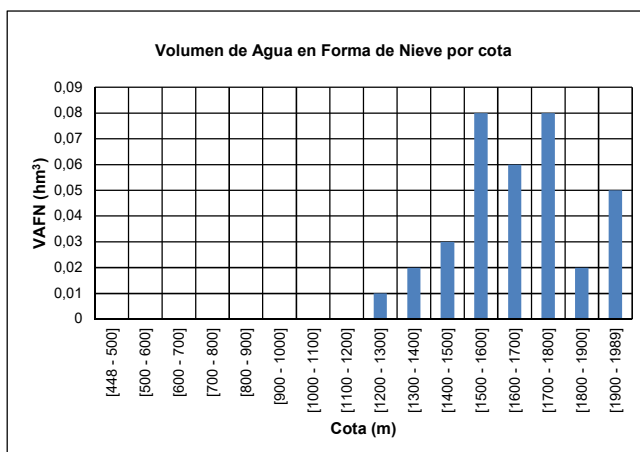
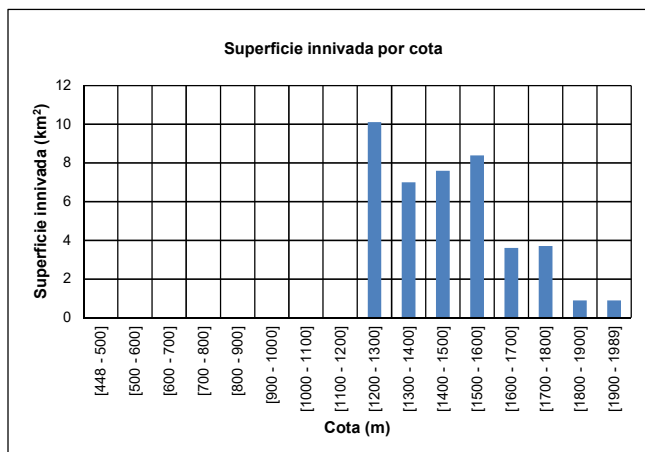
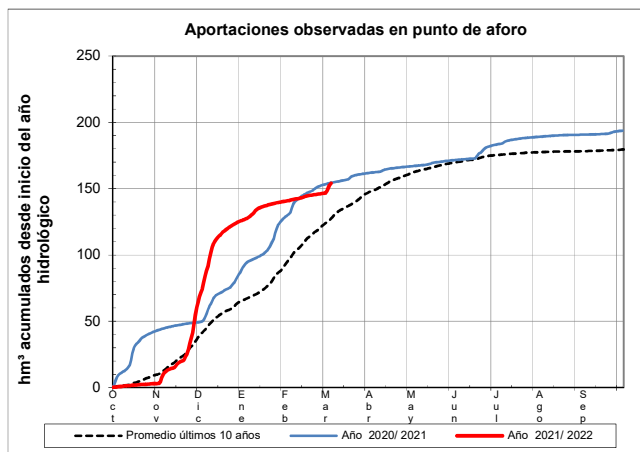
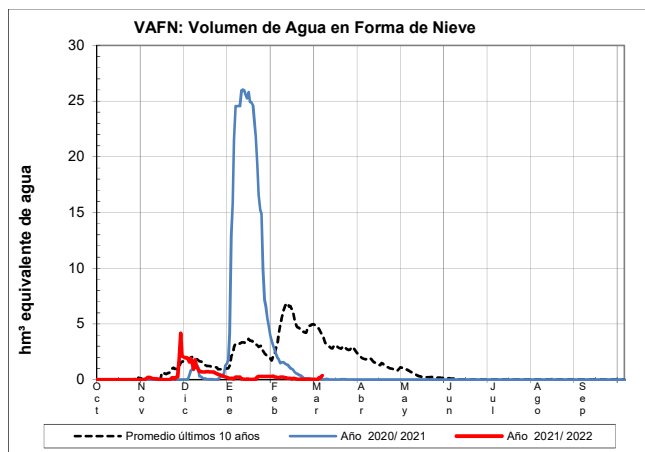
Fecha: 06/03/2022

Cota de inicio de nieve (m): 1241,00

Superficie total innivada (km<sup>2</sup>): 42,20

Altura equivalente de agua media (mm): 8,40

Volumen de agua en forma de nieve (hm<sup>3</sup>): 0,40

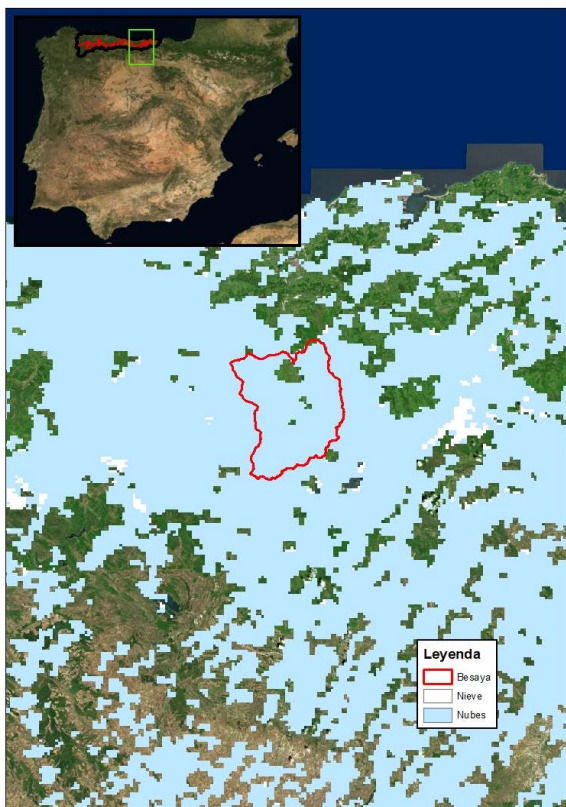




# EVOLUCIÓN DE LA RESERVA DE NIEVE Y APORTACIONES EN EL ÁMBITO DE LA CONFEDERACIÓN HIDROGRÁFICA DEL CANTÁBRICO

Fecha del informe: 06/03/2022

## BESAYA EN E. DE SOMAHOZ



### BESAYA EN E. DE SOMAHOZ

Fecha: 06/03/2022

Cota de inicio de nieve (m):

Dato no disponible

Superficie total innivada (km<sup>2</sup>):

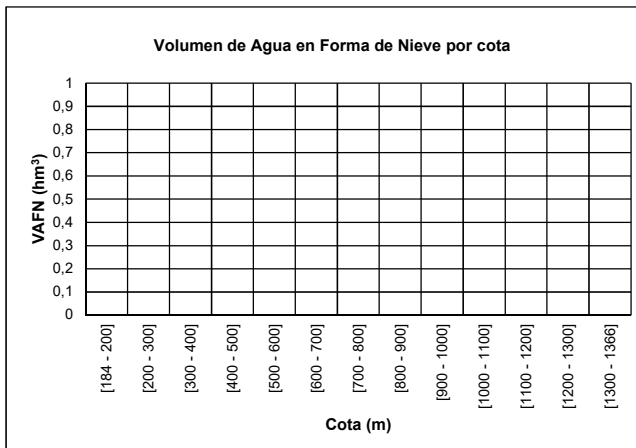
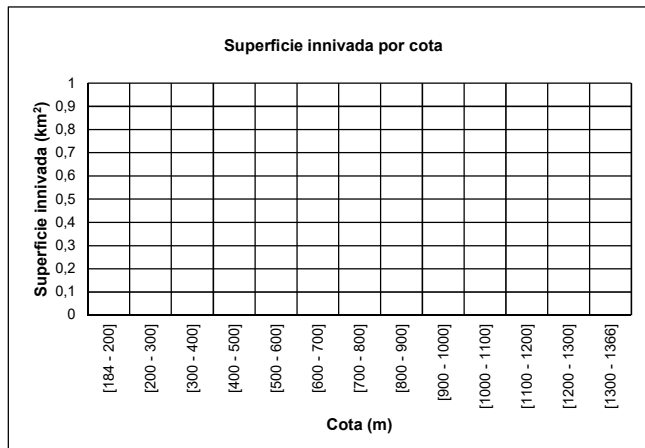
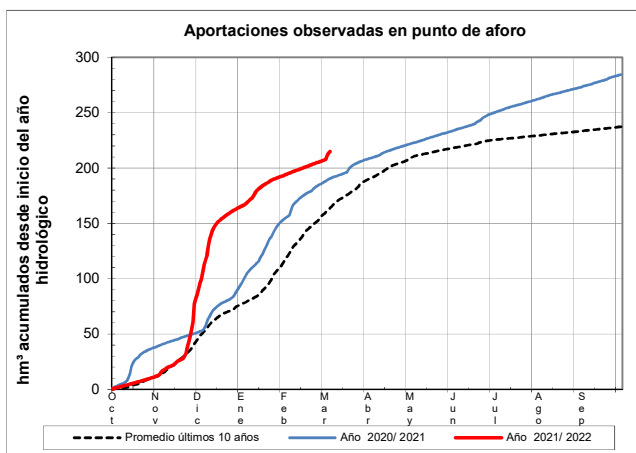
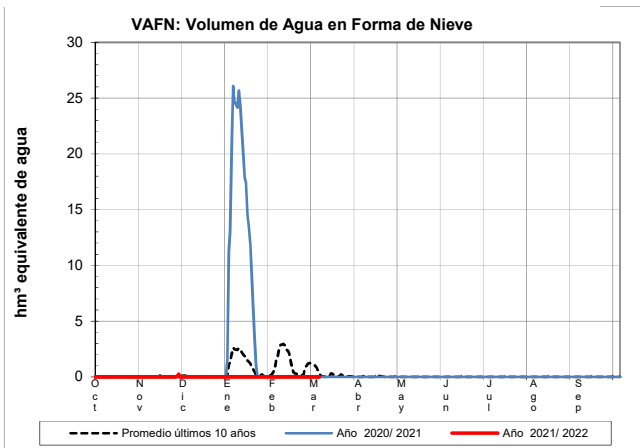
0,00

Altura equivalente de agua media (mm):

0,00

Volumen de agua en forma de nieve (hm<sup>3</sup>):

0,00

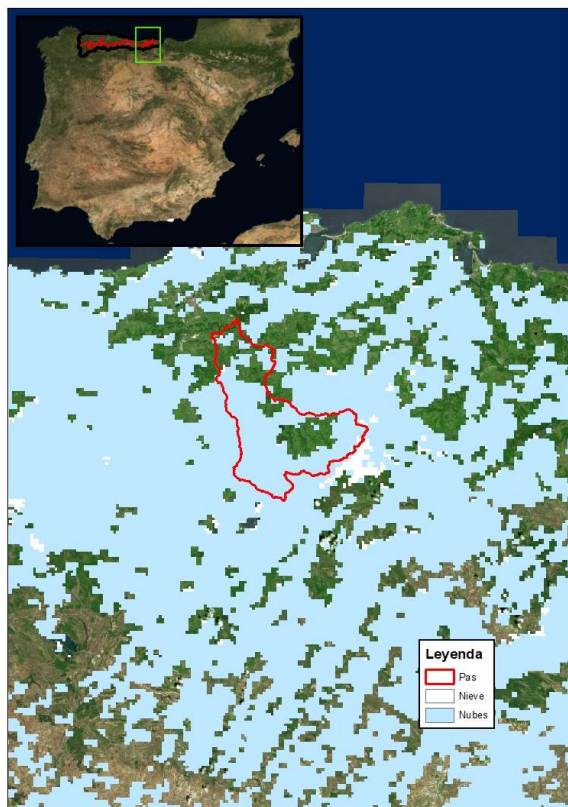




## EVOLUCIÓN DE LA RESERVA DE NIEVE Y APORTACIONES EN EL ÁMBITO DE LA CONFEDERACIÓN HIDROGRÁFICA DEL CANTÁBRICO

Fecha del informe: 06/03/2022

### PAS EN PUENTE VIESGO



#### PAS EN PUENTE VIESGO

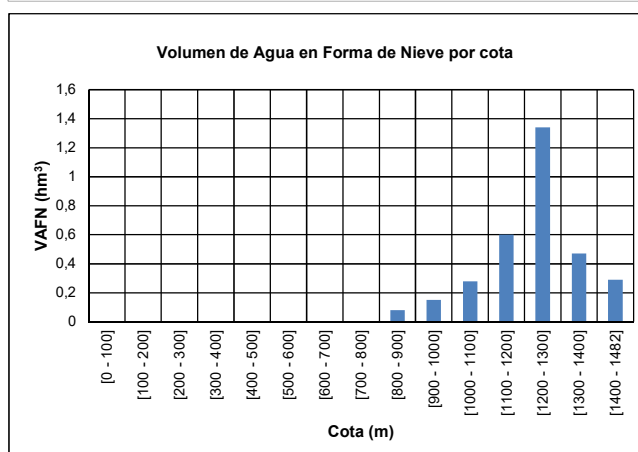
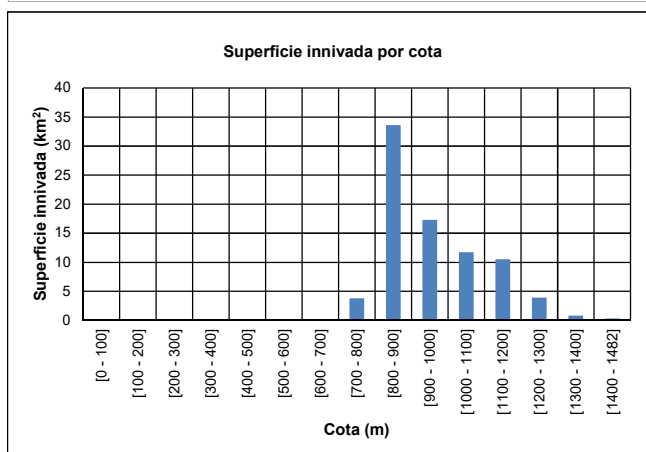
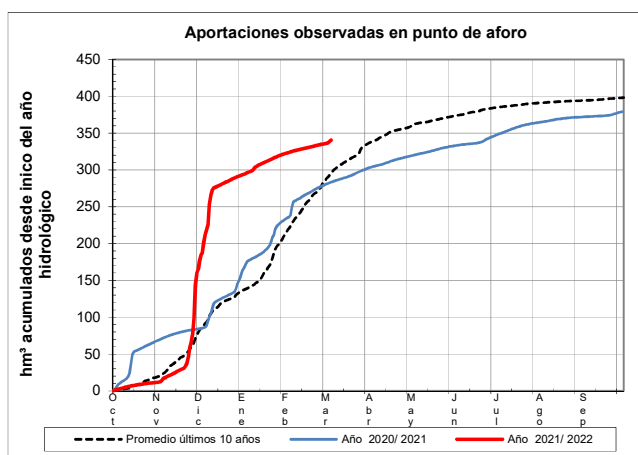
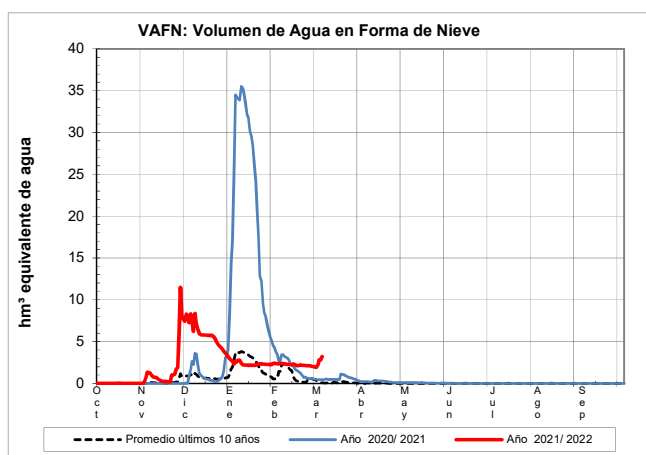
Fecha: 06/03/2022

Cota de inicio de nieve (m): 789,00

Superficie total innivada (km<sup>2</sup>): 82,00

Altura equivalente de agua media (mm): 39,20

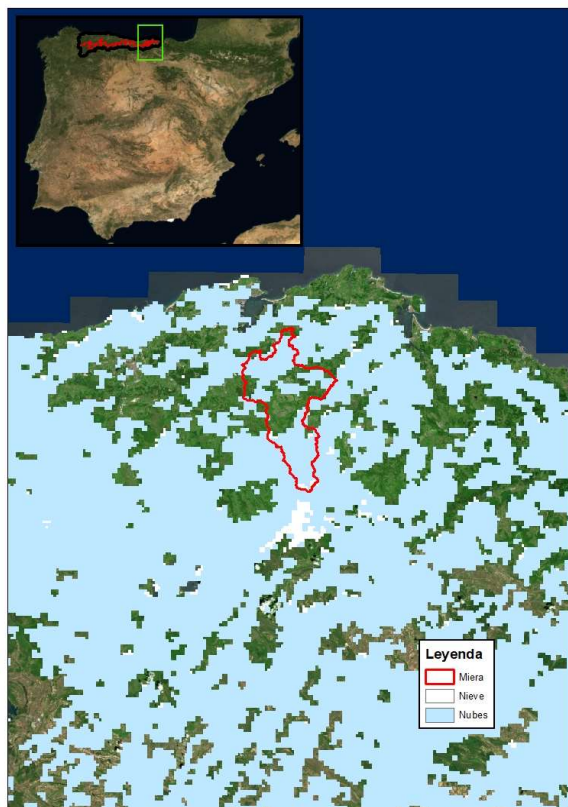
Volumen de agua en forma de nieve (hm<sup>3</sup>): 3,20



## EVOLUCIÓN DE LA RESERVA DE NIEVE Y APORTACIONES EN EL ÁMBITO DE LA CONFEDERACIÓN HIDROGRÁFICA DEL CANTÁBRICO

Fecha del informe: 06/03/2022

### MIERA EN PUENTE AGÜERO



#### MIERA EN PUENTE AGÜERO

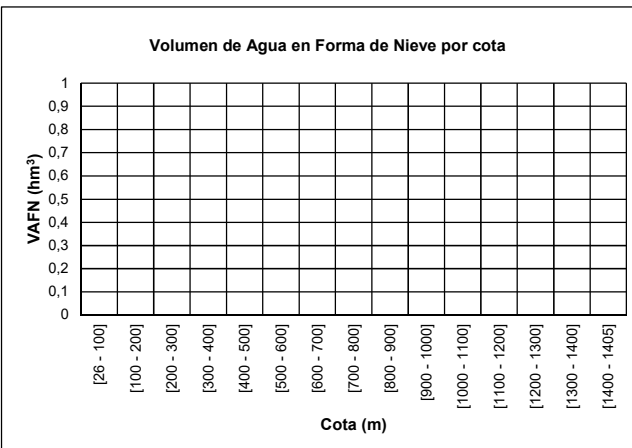
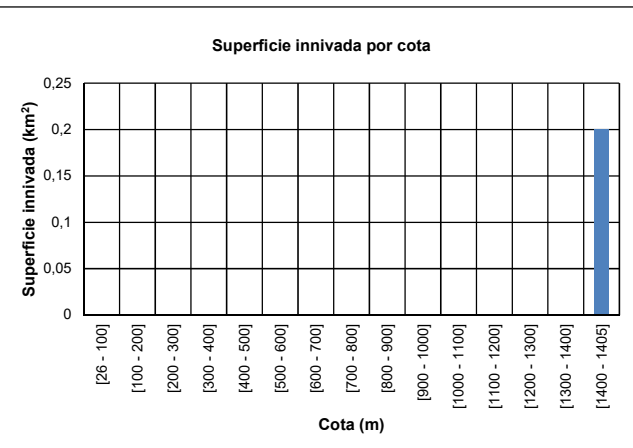
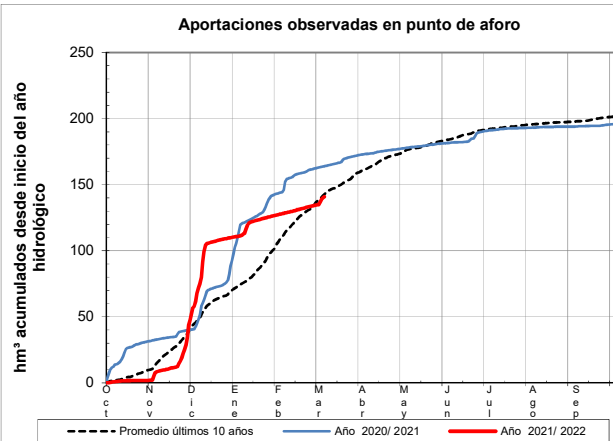
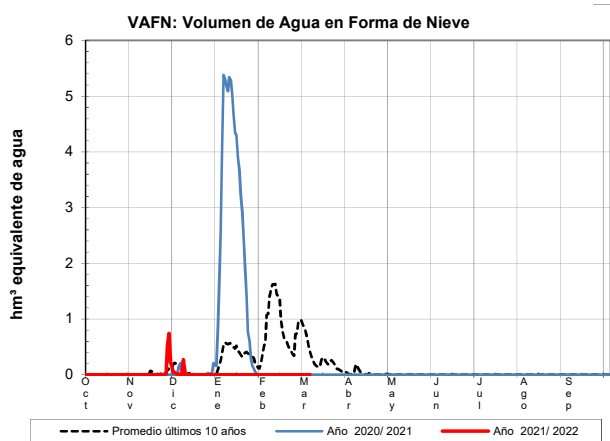
Fecha: 06/03/2022

Cota de inicio de nieve (m): 1405,00

Superficie total innivada (km<sup>2</sup>): 0,20

Altura equivalente de agua media (mm): 1,70

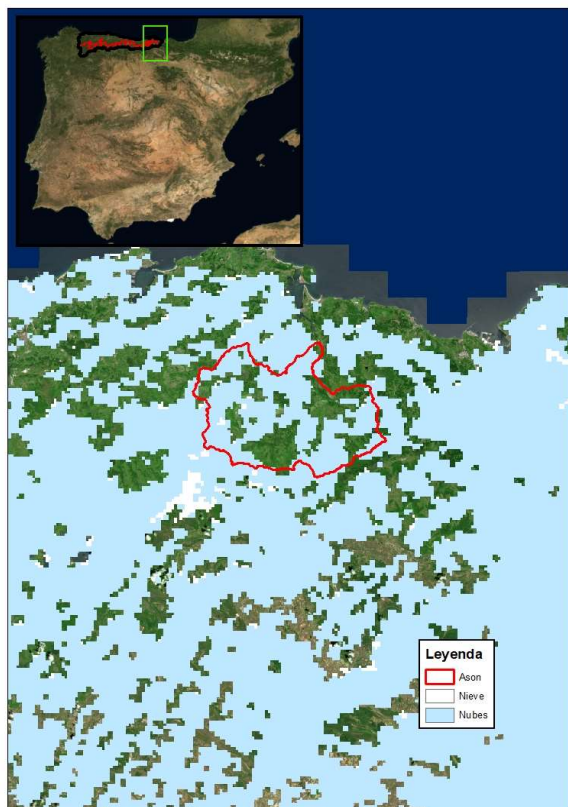
Volumen de agua en forma de nieve (hm<sup>3</sup>): 0,00



## EVOLUCIÓN DE LA RESERVA DE NIEVE Y APORTACIONES EN EL ÁMBITO DE LA CONFEDERACIÓN HIDROGRÁFICA DEL CANTÁBRICO

Fecha del informe: 06/03/2022

### ASÓN EN AMPUERO



#### ASÓN EN AMPUERO

Fecha: 06/03/2022

Cota de inicio de nieve (m): 930,00

Superficie total innivada (km<sup>2</sup>): 64,60

Altura equivalente de agua media (mm): 22,80

Volumen de agua en forma de nieve (hm<sup>3</sup>): 1,50

