

Evolución de la reserva de nieve (Modelo hidrológico ASTER®)



Confederación Hidrográfica del Cantábrico

5 de Abril de 2022

Datos provisionales sujetos a revisión

NÚMERO BHS 14
AÑO 2022

**SECRETARÍA DE ESTADO DE
MEDIO AMBIENTE.
DIRECCIÓN GENERAL DEL
AGUA**

Catálogo de Publicaciones de la
Administración General del Estado:
<http://publicacionesoficiales.boe.es/>

N.I.P.O.: 665-20-095-4

SUBDIRECCIÓN
GENERAL DE PROTECCIÓN DE LAS
AGUAS Y GESTIÓN DE RIESGOS

**ÁREA DE INFORMACIÓN
HIDROLÓGICA**

Fernando Pastor Argüello

Alberto Irigoyen Pérez

Beatriz Fondevila Garcinuño

Javier García Piña

Para cualquier sugerencia póngase
en contacto con:

Plaza San Juan de la Cruz 10
Despacho C-708
28071 Madrid

Teléfonos: 91 597 54 43

Correo electrónico:
hidrologia@miteco.es

El informe de Evolución de
Recursos Nivales puede ser
consultado en:
<https://www.miteco.gob.es/es/agua/temas/evaluacion-de-los-recursos-hidricos/ERHIN/>

RESUMEN

Evolución de las reservas nivales

EVOLUCIÓN DE LA RESERVA DE NIEVE Y APORTACIONES EN EL ÁMBITO DE LA CONFEDERACIÓN HIDROGRÁFICA DEL CANTÁBRICO

Fecha del informe: 03/04/2022

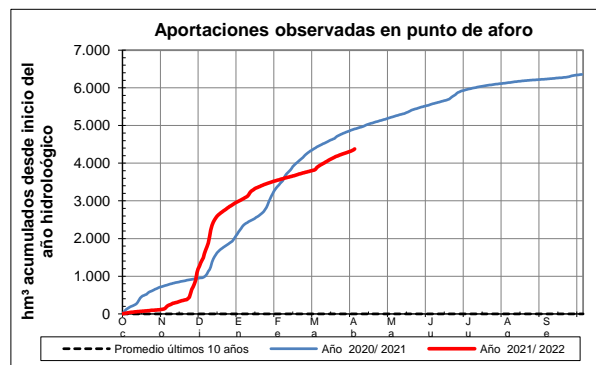
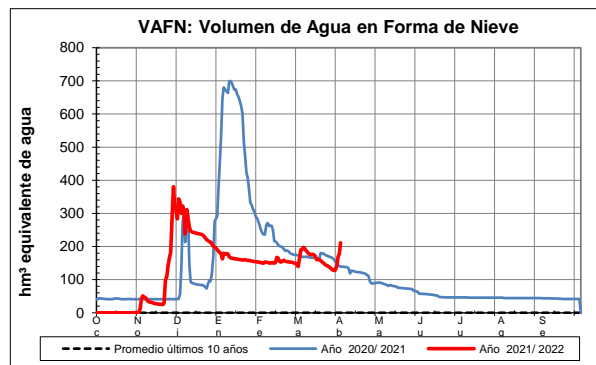
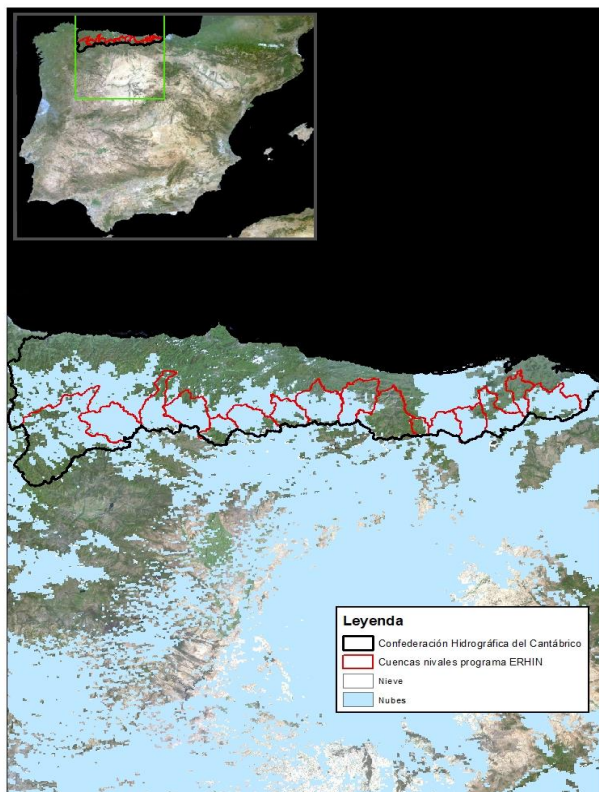
CUENCA		(*) ESTADO A: 03/04/2022				
		Superficie de la cuenca	Superficie innivada (1)	VAFN (2)	Aportaciones (3)	Reserva nival (4)
Sistema	Pto. de control	(km²)	(km²)	(hm³)	(hm³)	
Cordillera Cantábrica	Navia en E. de Salime	1.770,6	997,5	5,5	631,0	
	Narcea en Corias	531,9	474,5	5,0	246,3	
	Pigüña en Puente San Martín	404,1	352,4	20,9	102,6	
	Trubia	418,7	407,0	36,1	196,0	
	Caudal en Vega del Rey	234,8	171,6	15,6	112,1	
	Aller	356,4	353,3	48,9	219,0	
	Nalón en E. de Tanes	264,3	245,4	4,4	187,7	
	Sella en Cangas de Onís	480,8	276,7	13,1	446,1	
	Cares en Peñamellera Alta	454,9	281,5	19,8	367,9	
	Deva en Peñamellera Baja	643,3	424,0	21,7	288,4	
	Nansa en E. de La Cohilla	89,9	87,6	4,5	81,8	
	Saja en Fresneda	206,9	132,7	2,6	166,4	
	Besaya en E. de Somahoz	305,7	145,7	0,8	239,5	
	Pas en Puente Viesgo	355,5	205,2	5,7	362,8	
	Miera en Puente Agüero	205,5	50,8	0,9	154,1	
	Asón en Ampuero	494,2	214,8	6,2	576,6	
TOTAL		7.217,5	4.820,7	211,7	4.378,3	

(1) Superficie innivada calculada a partir del modelo ASTER

(2) Volumen de Agua en Forma de Nieve (VAFN) calculado a partir del modelo ASTER

(3) Aportaciones observadas en los puntos de aforo utilizados como puntos de cierre

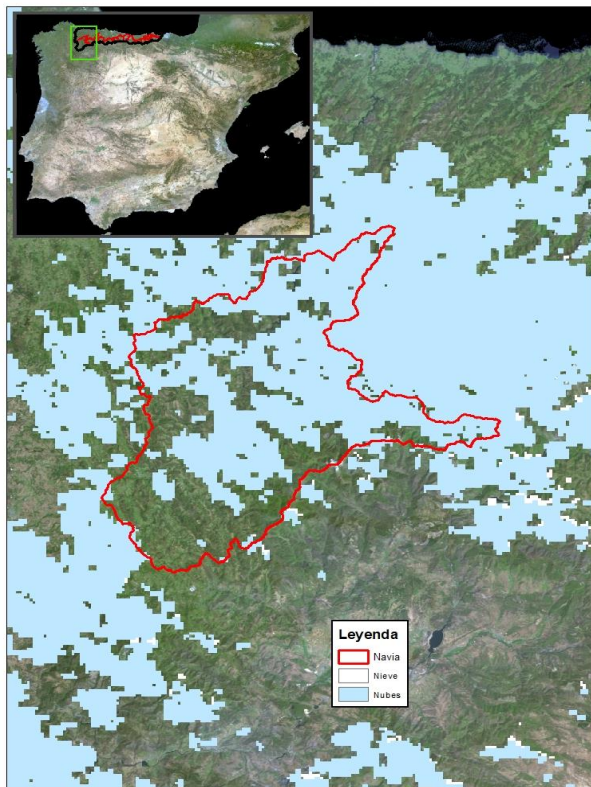
(4) Valoración cualitativa del estado de las reservas en comparación con los valores registrados en los últimos 5 años



EVOLUCIÓN DE LA RESERVA DE NIEVE Y APORTACIONES EN EL ÁMBITO DE LA CONFEDERACIÓN HIDROGRÁFICA DEL CANTÁBRICO

Fecha del informe: 03/04/2022

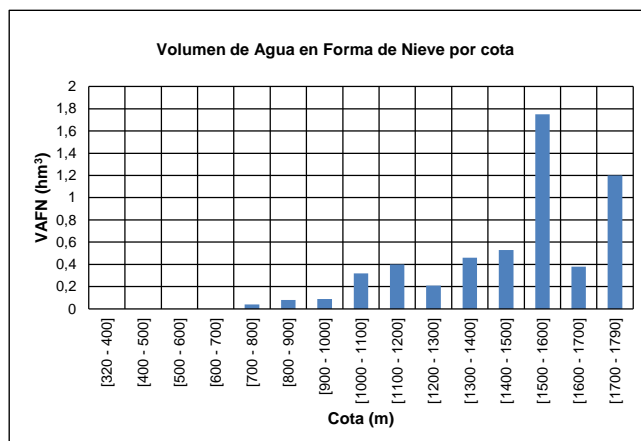
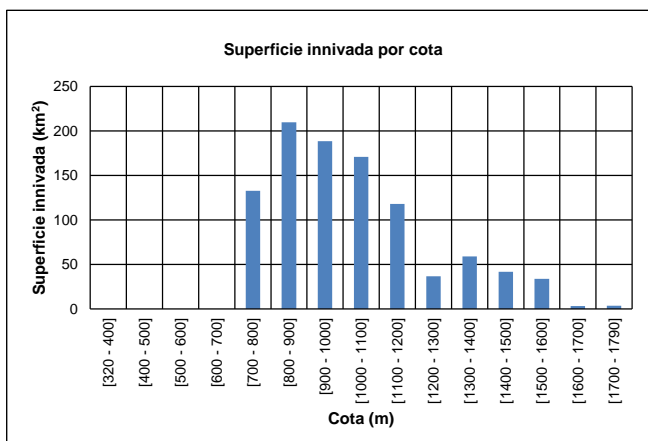
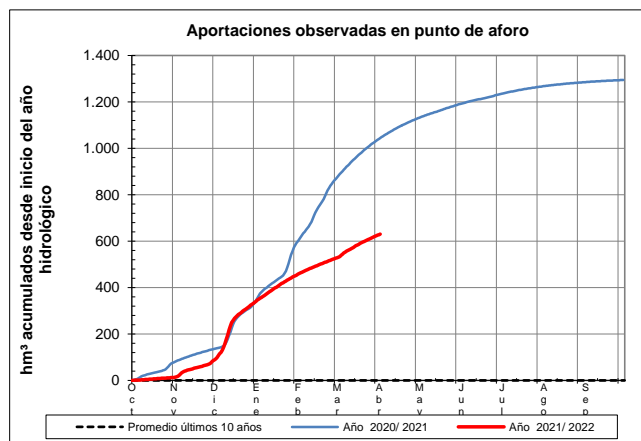
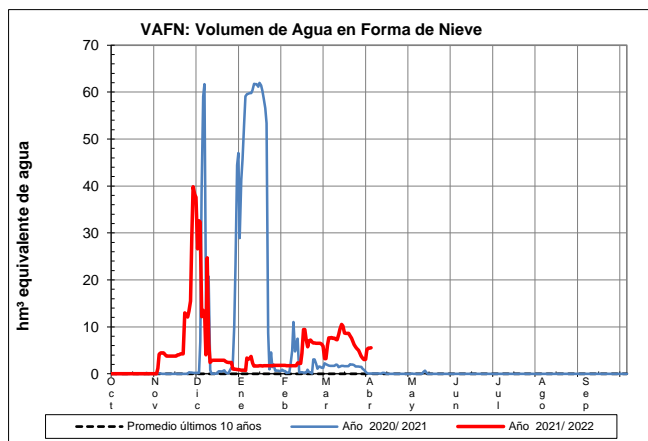
NAVIA EN E. DE SALIME



NAVIA EN E. DE SALIME

Fecha: 03/04/2022

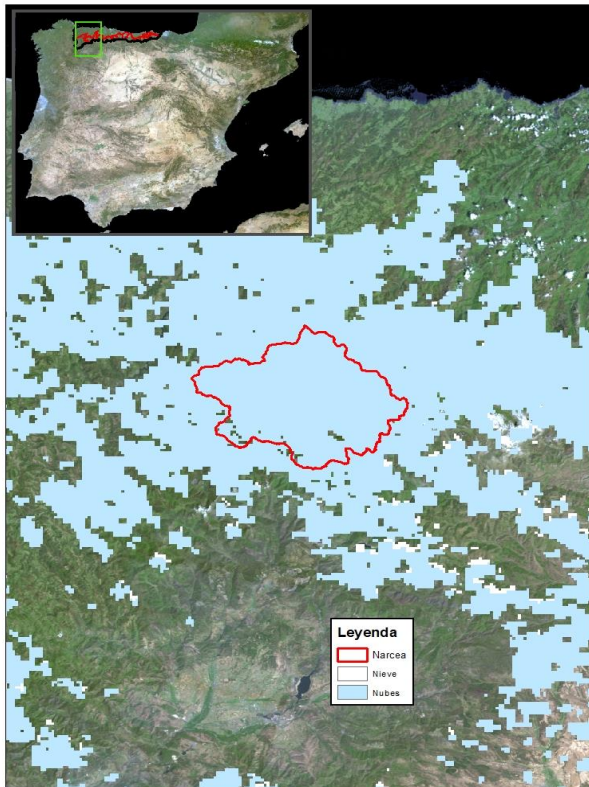
Cota de inicio de nieve (m): 754,00
Superficie total innivada (km²): 997,50
Altura equivalente de agua media (mm): 5,50
Volumen de agua en forma de nieve (hm³): 5,50



EVOLUCIÓN DE LA RESERVA DE NIEVE Y APORTACIONES EN EL ÁMBITO DE LA CONFEDERACIÓN HIDROGRÁFICA DEL CANTÁBRICO

Fecha del informe: 03/04/2022

NARCEA EN COREAS



NARCEA EN COREAS

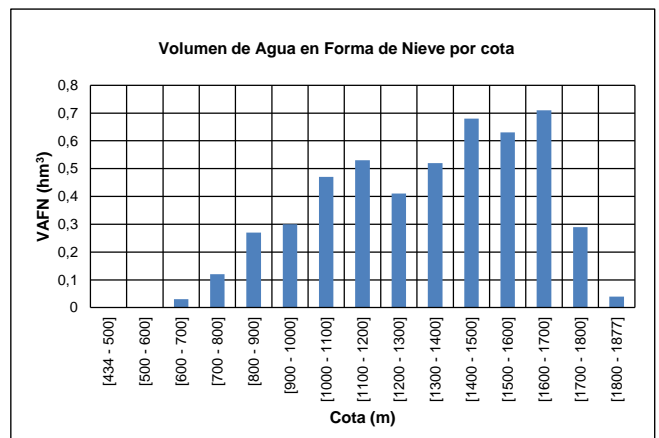
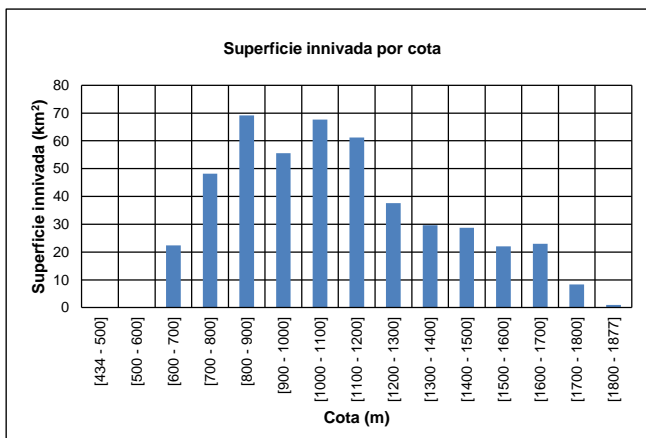
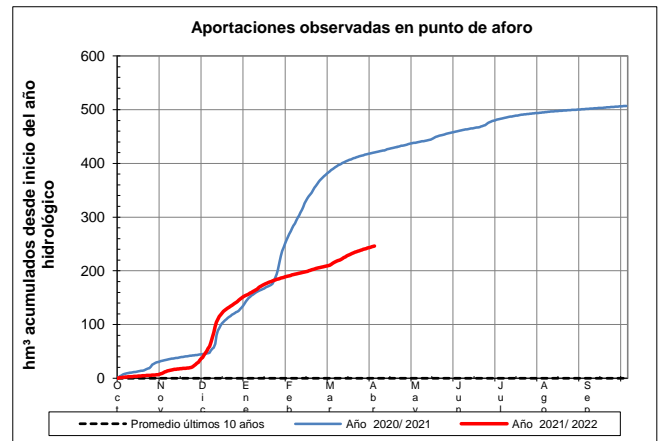
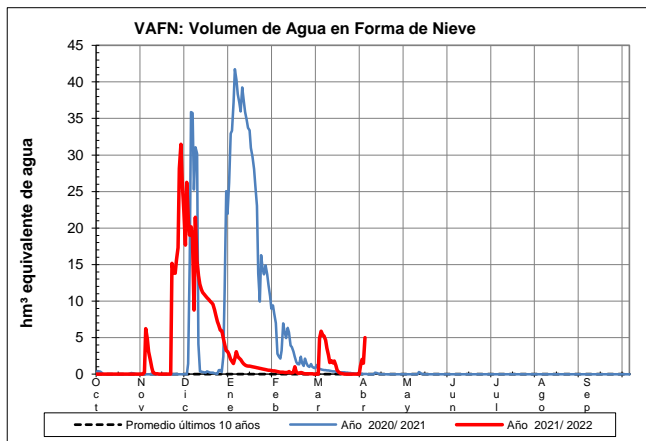
Fecha: 03/04/2022

Cota de inicio de nieve (m): 642,00

Superficie total innivada (km²): 474,50

Altura equivalente de agua media (mm): 10,60

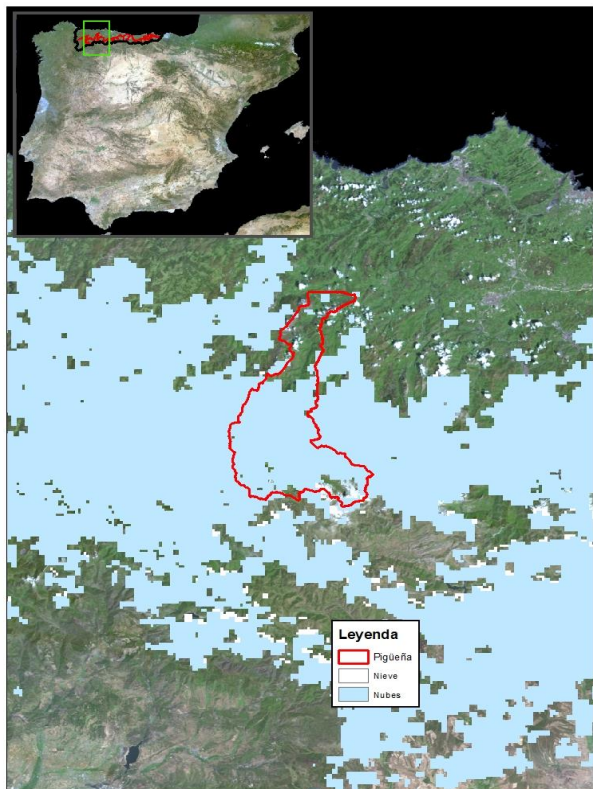
Volumen de agua en forma de nieve (hm³): 5,00



EVOLUCIÓN DE LA RESERVA DE NIEVE Y APORTACIONES EN EL ÁMBITO DE LA CONFEDERACIÓN HIDROGRÁFICA DEL CANTÁBRICO

Fecha del informe: 03/04/2022

PIGÜEÑA EN PUENTE SAN MARTÍN



PIGÜEÑA EN PUENTE SAN MARTÍN

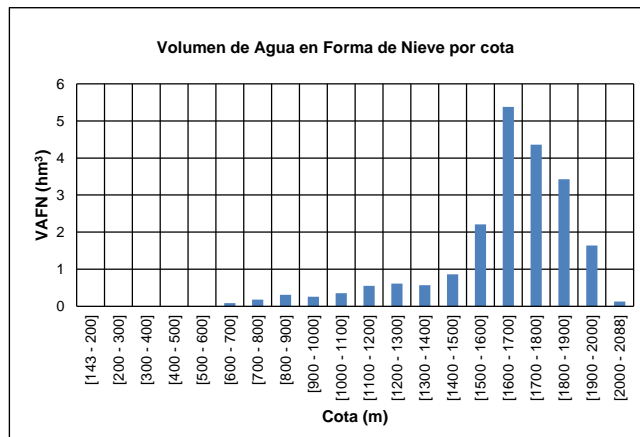
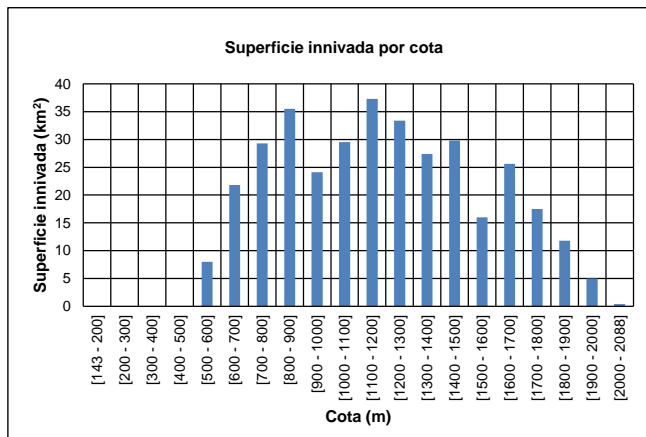
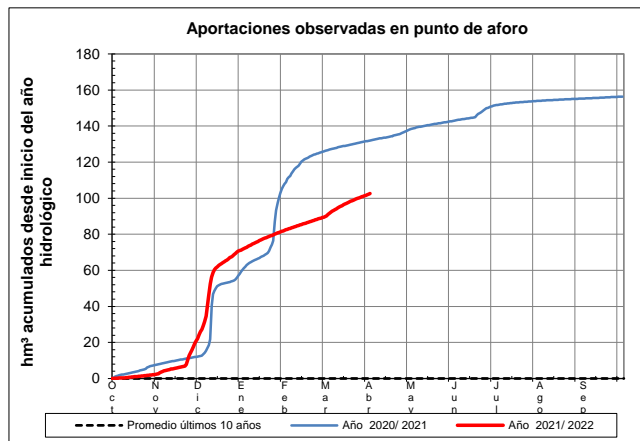
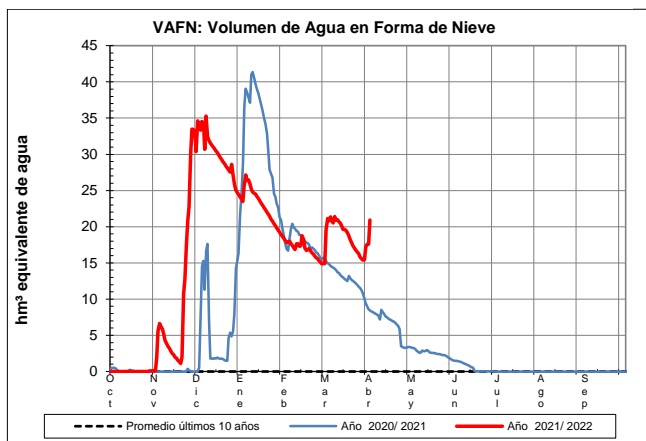
Fecha: 03/04/2022

Cota de inicio de nieve (m): 577,00

Superficie total innivada (km²): 352,40

Altura equivalente de agua media (mm): 59,40

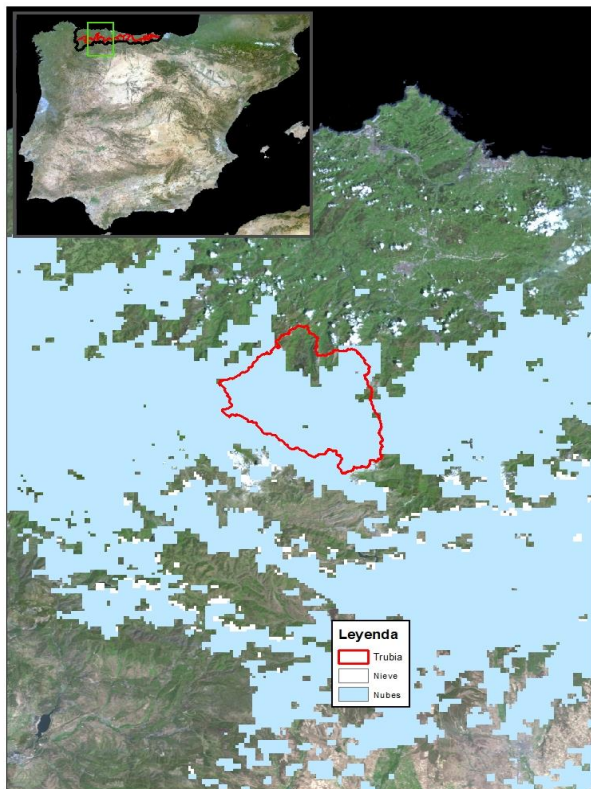
Volumen de agua en forma de nieve (hm³): 20,90



EVOLUCIÓN DE LA RESERVA DE NIEVE Y APORTACIONES EN EL ÁMBITO DE LA CONFEDERACIÓN HIDROGRÁFICA DEL CANTÁBRICO

Fecha del informe: 03/04/2022

TRUBIA



TRUBIA

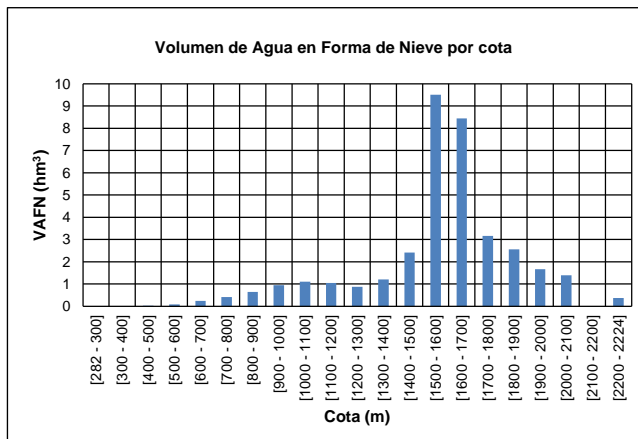
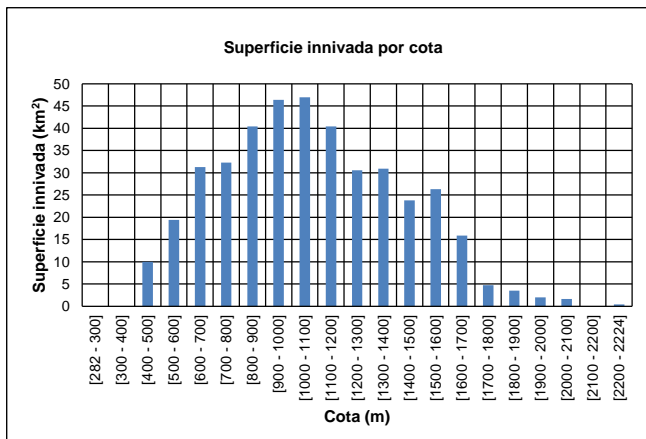
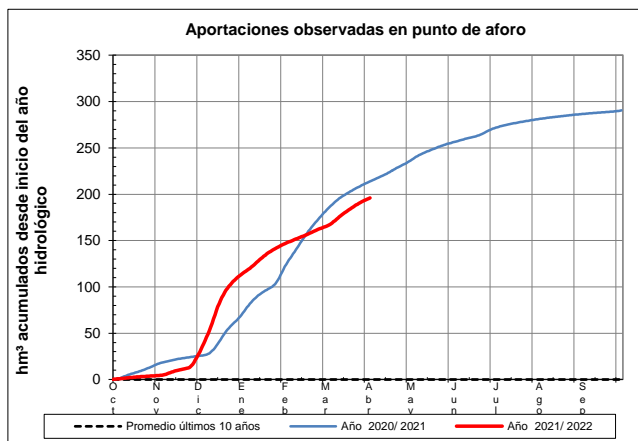
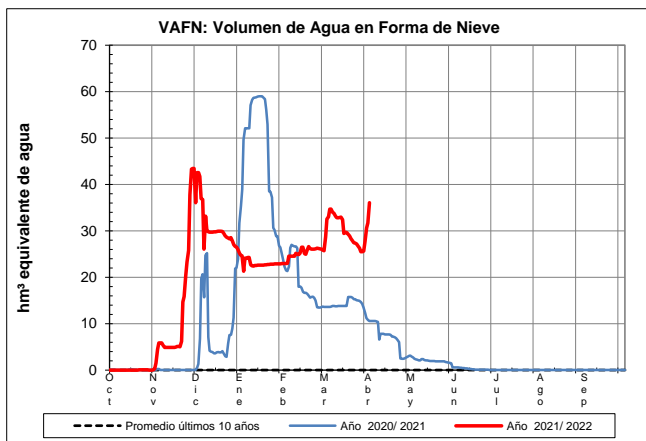
Fecha: 03/04/2022

Cota de inicio de nieve (m): 401,00

Superficie total innivada (km²): 407,00

Altura equivalente de agua media (mm): 88,60

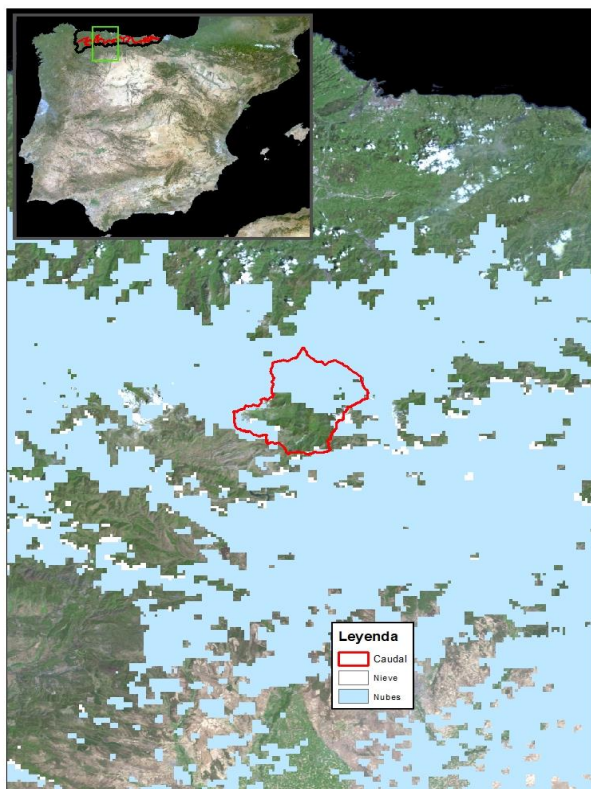
Volumen de agua en forma de nieve (hm³): 36,10



EVOLUCIÓN DE LA RESERVA DE NIEVE Y APORTACIONES EN EL ÁMBITO DE LA CONFEDERACIÓN HIDROGRÁFICA DEL CANTÁBRICO

Fecha del informe: 03/04/2022

CAUDAL EN VEGA DEL REY



CAUDAL EN VEGA DEL REY

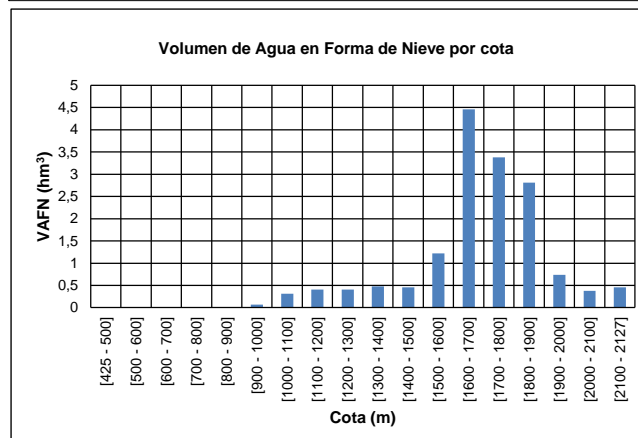
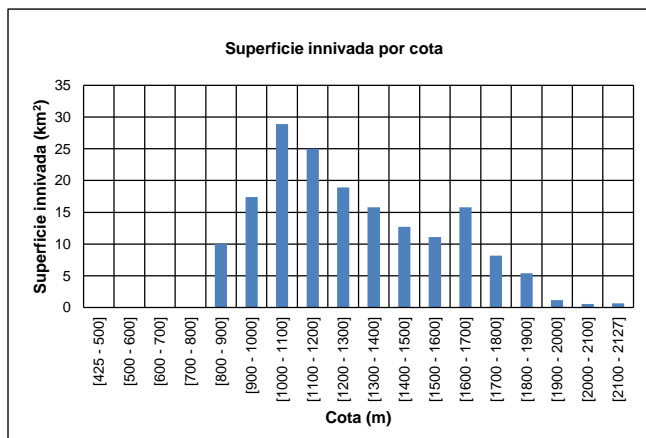
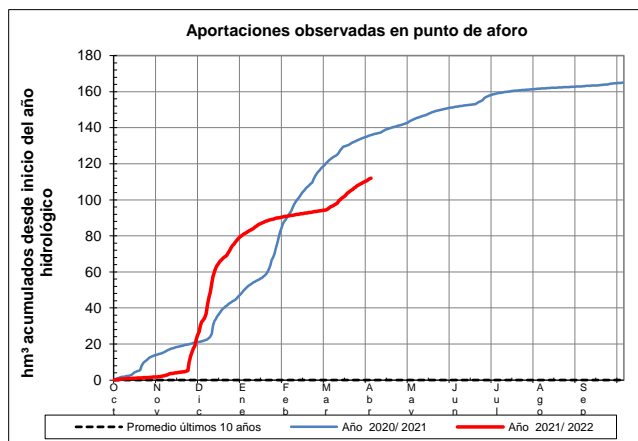
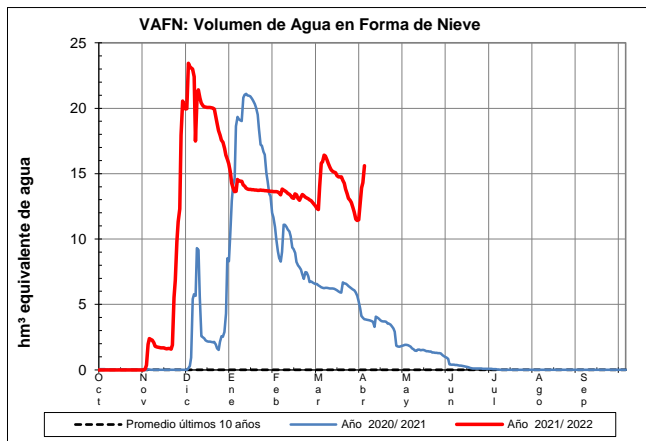
Fecha: 03/04/2022

Cota de inicio de nieve (m): 860,00

Superficie total innivada (km²): 171,60

Altura equivalente de agua media (mm): 90,90

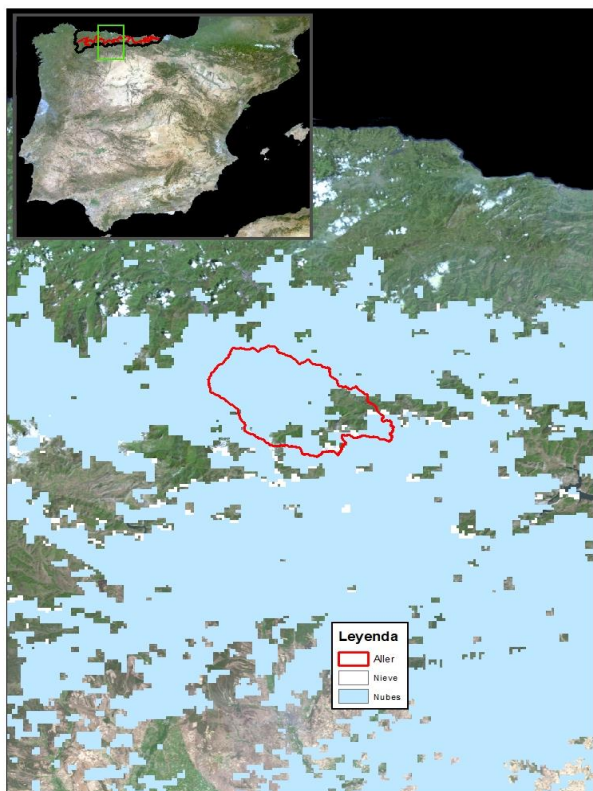
Volumen de agua en forma de nieve (hm³): 15,60



EVOLUCIÓN DE LA RESERVA DE NIEVE Y APORTACIONES EN EL ÁMBITO DE LA CONFEDERACIÓN HIDROGRÁFICA DEL CANTÁBRICO

Fecha del informe: 03/04/2022

ALLER



ALLER

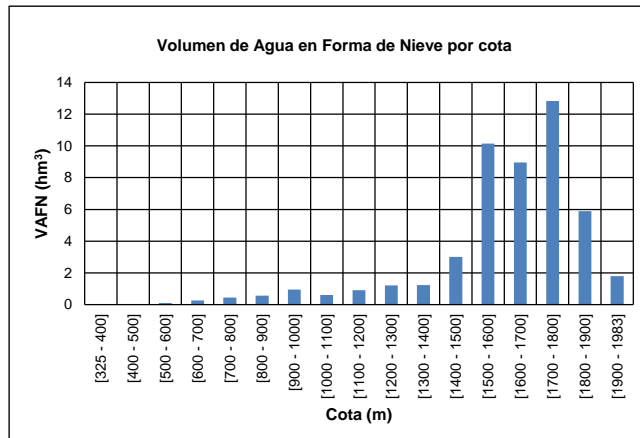
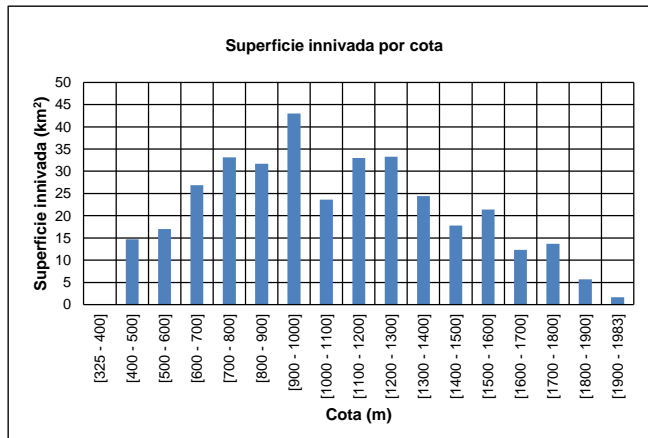
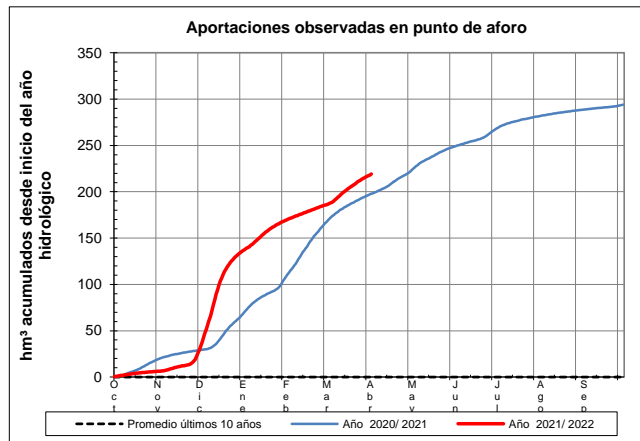
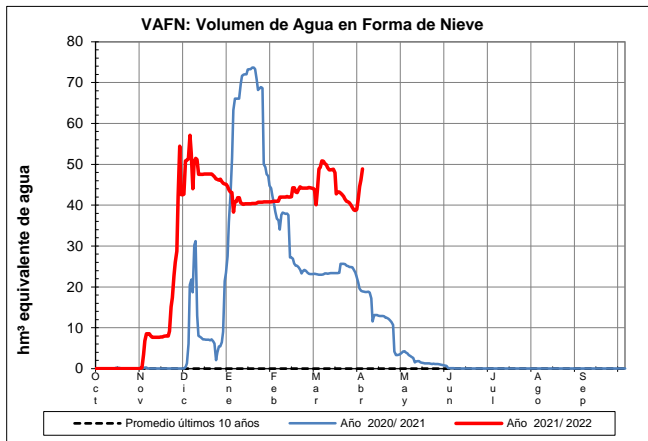
Fecha: 03/04/2022

Cota de inicio de nieve (m): 416,00

Superficie total innivada (km²): 353,30

Altura equivalente de agua media (mm): 138,40

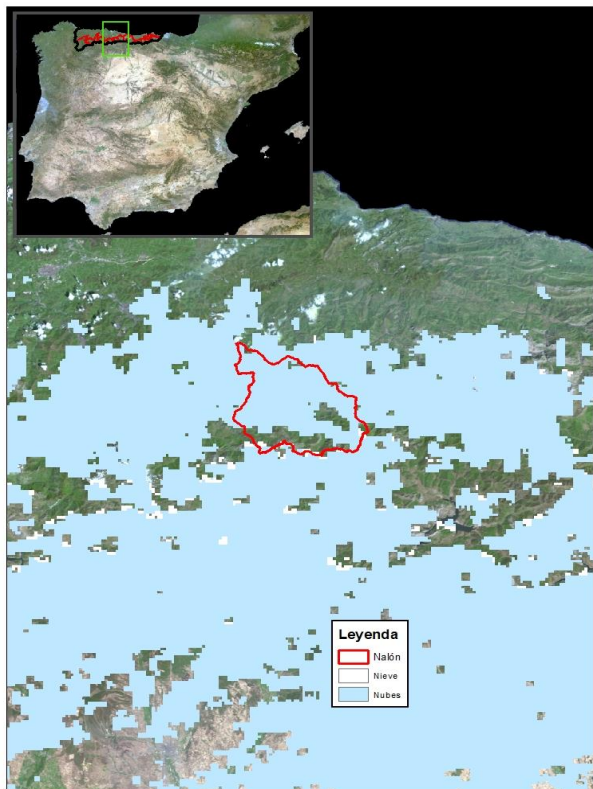
Volumen de agua en forma de nieve (hm³): 48,90



EVOLUCIÓN DE LA RESERVA DE NIEVE Y APORTACIONES EN EL ÁMBITO DE LA CONFEDERACIÓN HIDROGRÁFICA DEL CANTÁBRICO

Fecha del informe: 03/04/2022

NALÓN EN E. DE TANES



NALÓN EN E. DE TANES

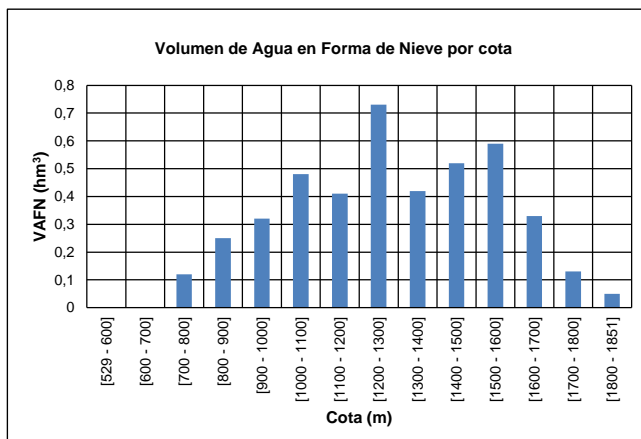
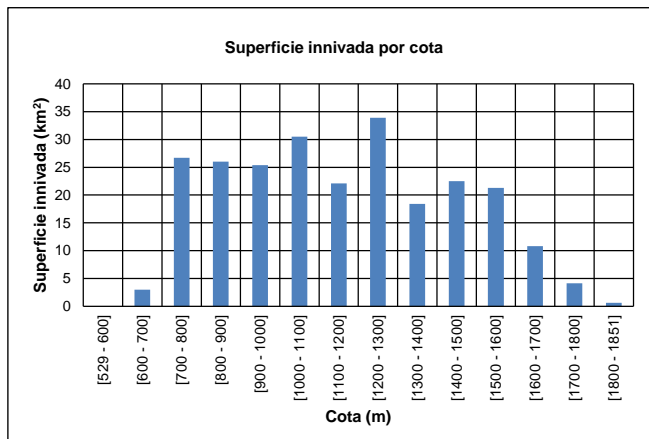
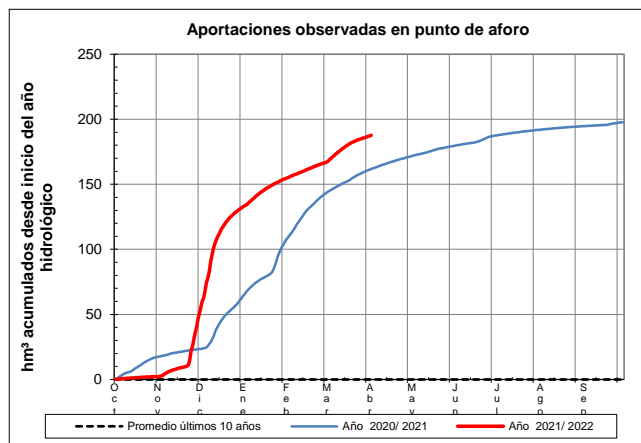
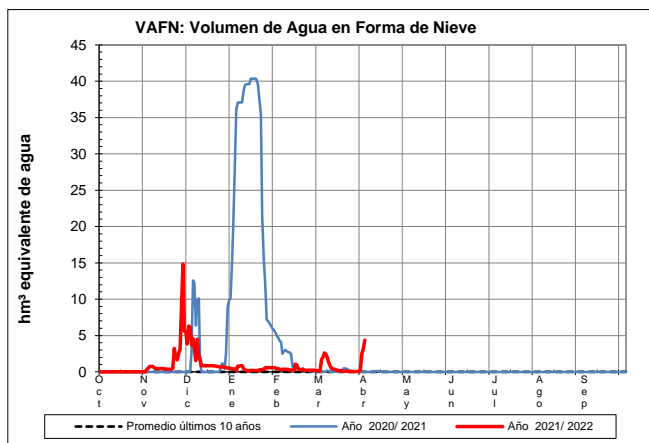
Fecha: 03/04/2022

Cota de inicio de nieve (m): 686,00

Superficie total innivada (km²): 245,40

Altura equivalente de agua media (mm): 17,80

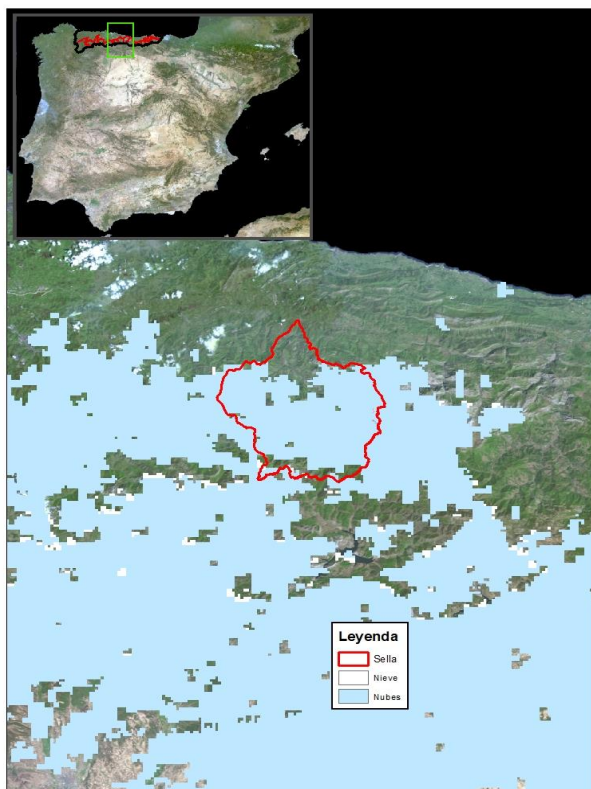
Volumen de agua en forma de nieve (hm³): 4,40



EVOLUCIÓN DE LA RESERVA DE NIEVE Y APORTACIONES EN EL ÁMBITO DE LA CONFEDERACIÓN HIDROGRÁFICA DEL CANTÁBRICO

Fecha del informe: 03/04/2022

SELLA EN CANGAS DE ONÍS



SELLA EN CANGAS DE ONÍS

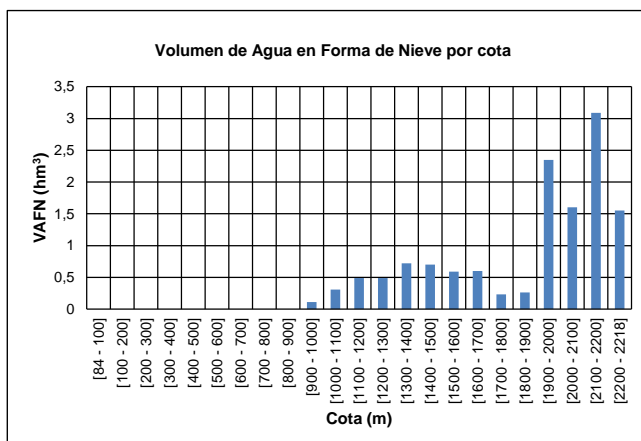
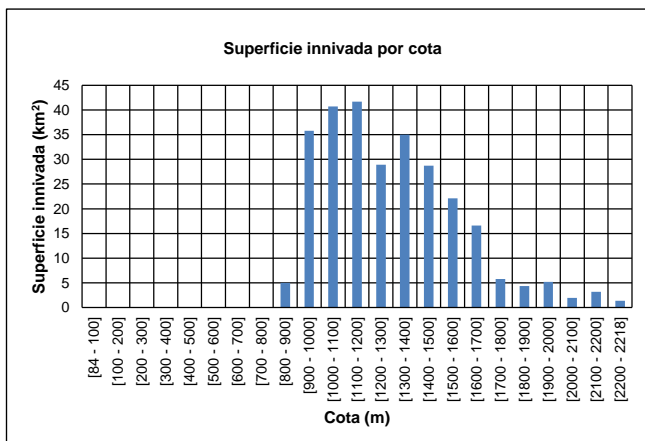
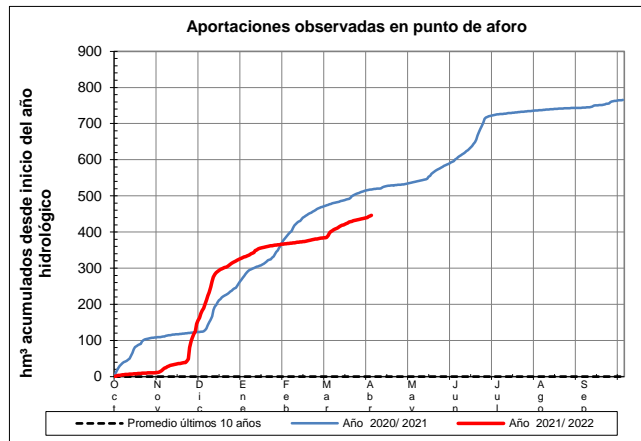
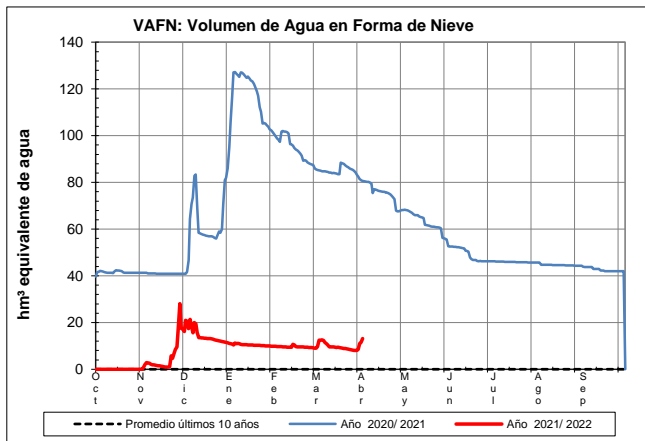
Fecha: 03/04/2022

Cota de inicio de nieve (m): 880,00

Superficie total innivada (km²): 276,70

Altura equivalente de agua media (mm): 47,30

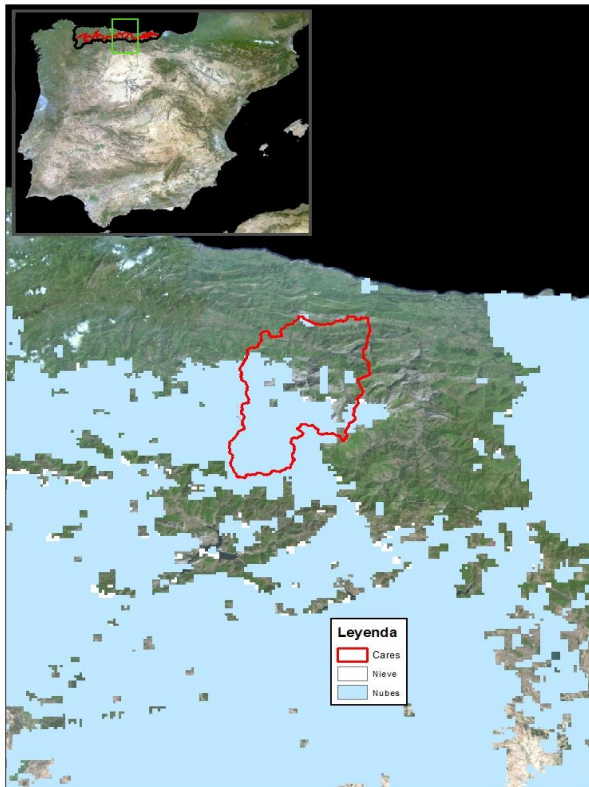
Volumen de agua en forma de nieve (hm³): 13,10



EVOLUCIÓN DE LA RESERVA DE NIEVE Y APORTACIONES EN EL ÁMBITO DE LA CONFEDERACIÓN HIDROGRÁFICA DEL CANTÁBRICO

Fecha del informe: 03/04/2022

CARES EN PEÑAMELLERA ALTA



CARES EN PEÑAMELLERA ALTA

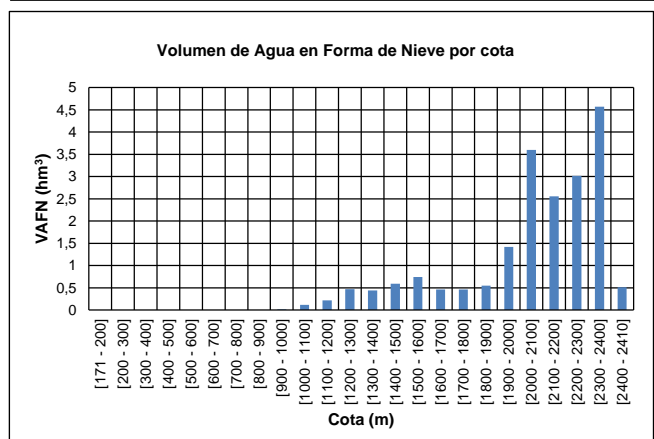
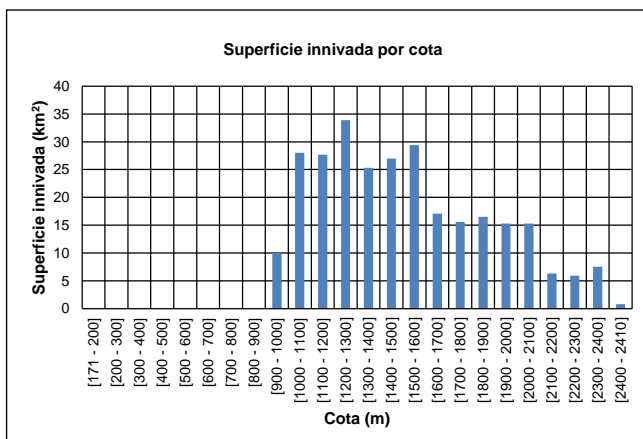
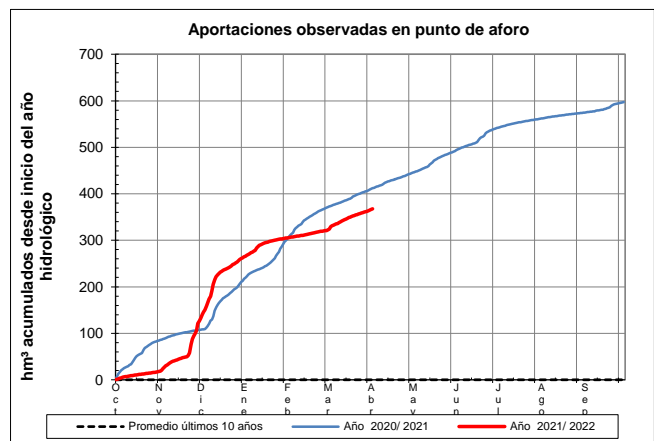
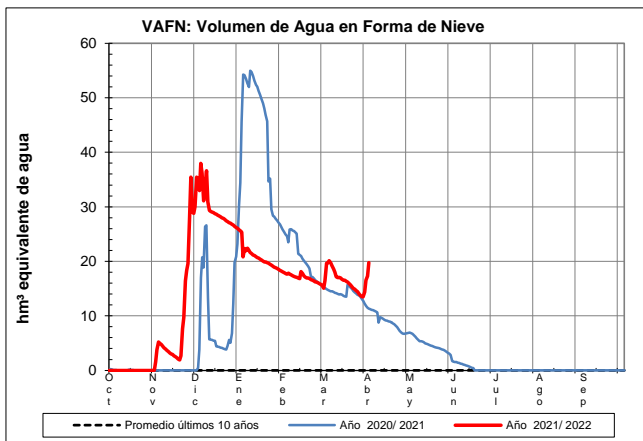
Fecha: 03/04/2022

Cota de inicio de nieve (m): 927,00

Superficie total innivada (km²): 281,50

Altura equivalente de agua media (mm): 70,20

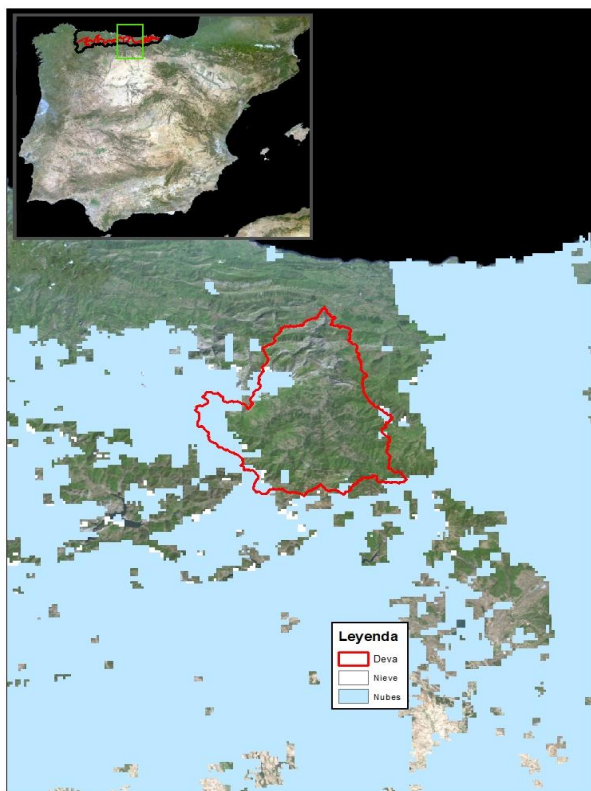
Volumen de agua en forma de nieve (hm³): 19,80



EVOLUCIÓN DE LA RESERVA DE NIEVE Y APORTACIONES EN EL ÁMBITO DE LA CONFEDERACIÓN HIDROGRÁFICA DEL CANTÁBRICO

Fecha del informe: 03/04/2022

DEVA EN PEÑAMELLERA BAJA



DEVA EN PEÑAMELLERA BAJA

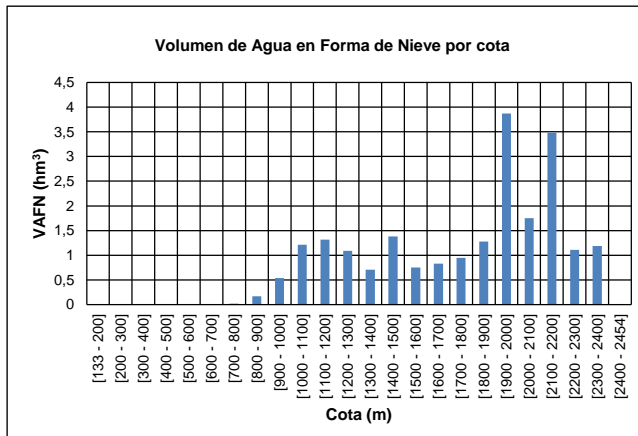
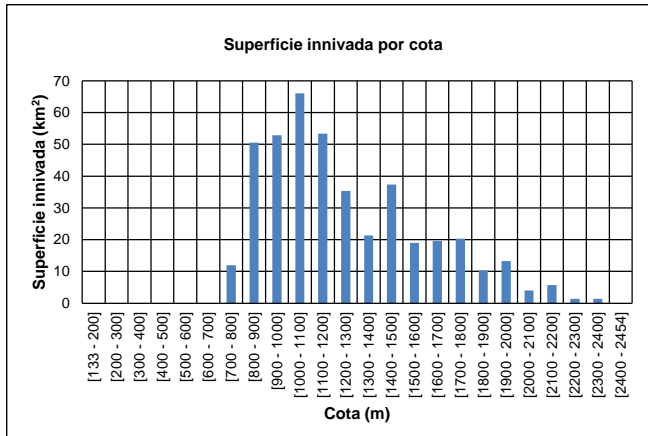
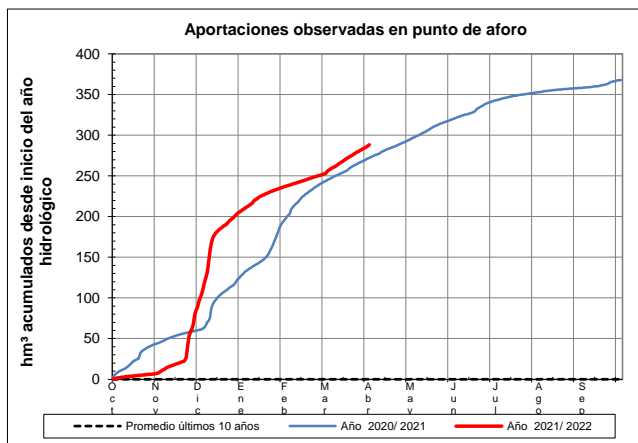
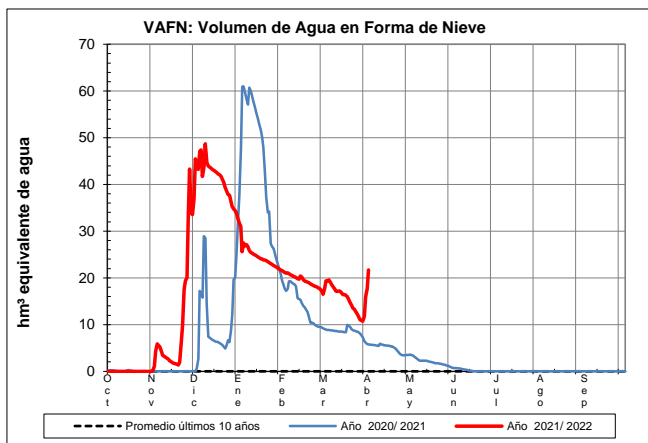
Fecha: 03/04/2022

Cota de inicio de nieve (m): 786,00

Superficie total innivada (km²): 424,00

Altura equivalente de agua media (mm): 51,10

Volumen de agua en forma de nieve (hm³): 21,70



EVOLUCIÓN DE LA RESERVA DE NIEVE Y APORTACIONES EN EL ÁMBITO DE LA CONFEDERACIÓN HIDROGRÁFICA DEL CANTÁBRICO

Fecha del informe: 03/04/2022

NANSA EN E. DE LA COHÍLLA



NANSA EN E. DE LA COHÍLLA

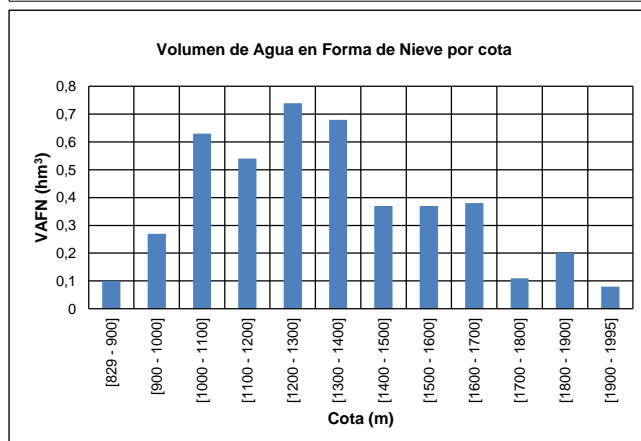
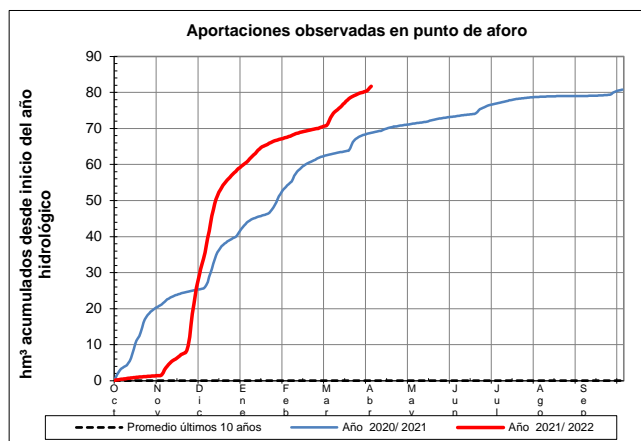
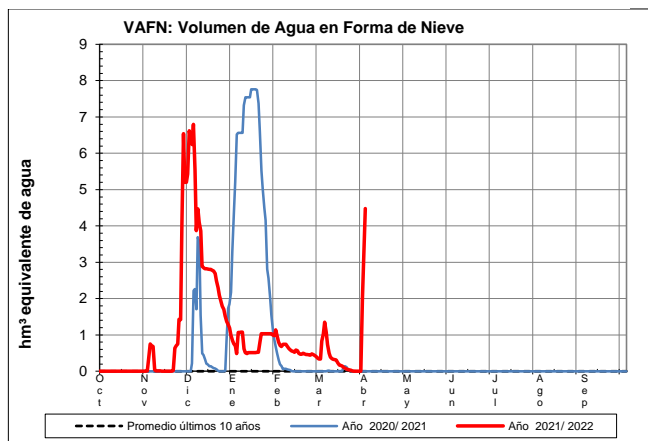
Fecha: 03/04/2022

Cota de inicio de nieve (m): 829,00

Superficie total innivada (km²): 87,60

Altura equivalente de agua media (mm): 50,90

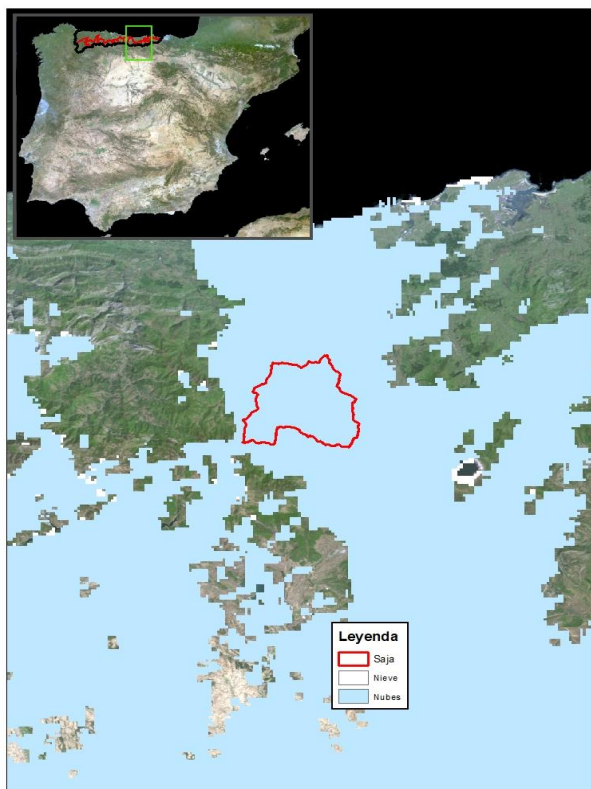
Volumen de agua en forma de nieve (hm³): 4,50



EVOLUCIÓN DE LA RESERVA DE NIEVE Y APORTACIONES EN EL ÁMBITO DE LA CONFEDERACIÓN HIDROGRÁFICA DEL CANTÁBRICO

Fecha del informe: 03/04/2022

SAJA EN FRESNEDA



SAJA EN FRESNEDA

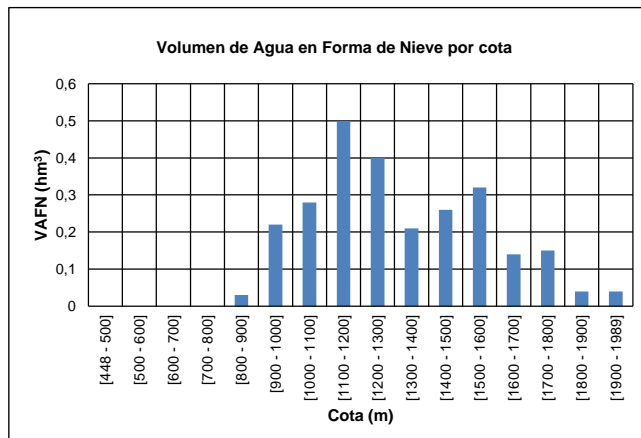
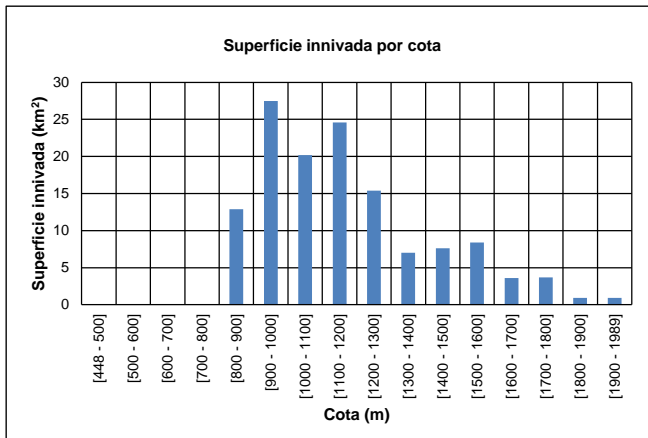
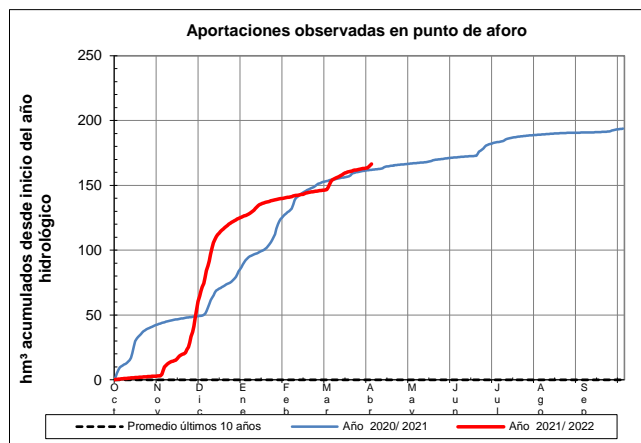
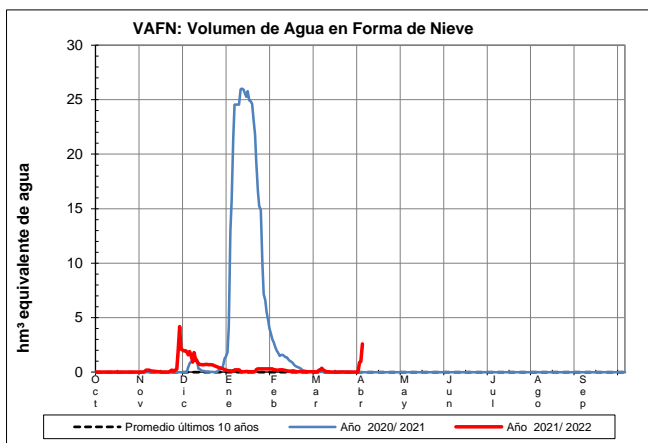
Fecha: 03/04/2022

Cota de inicio de nieve (m): 858,00

Superficie total innivada (km²): 132,70

Altura equivalente de agua media (mm): 19,60

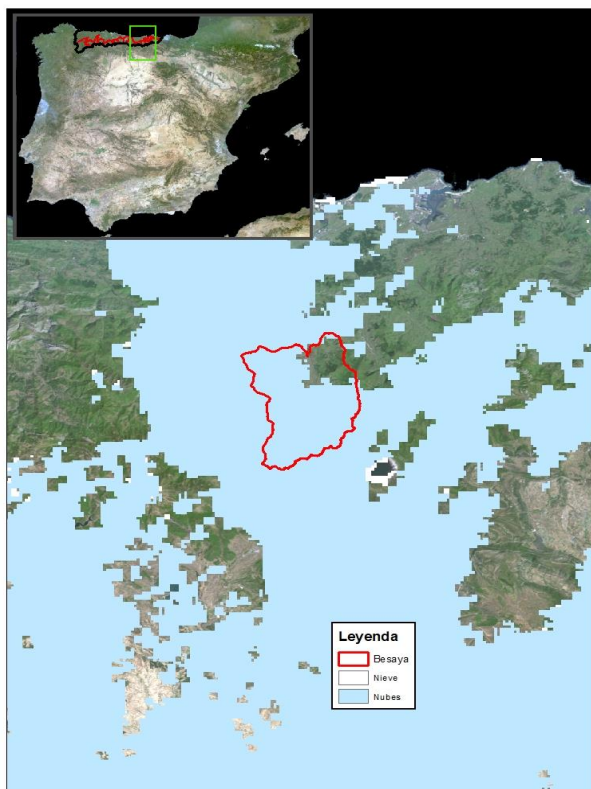
Volumen de agua en forma de nieve (hm³): 2,60



EVOLUCIÓN DE LA RESERVA DE NIEVE Y APORTACIONES EN EL ÁMBITO DE LA CONFEDERACIÓN HIDROGRÁFICA DEL CANTÁBRICO

Fecha del informe: 03/04/2022

BESAYA EN E. DE SOMAHOZ



BESAYA EN E. DE SOMAHOZ

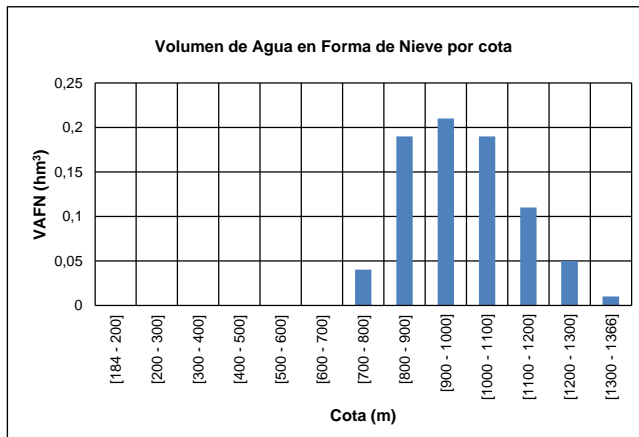
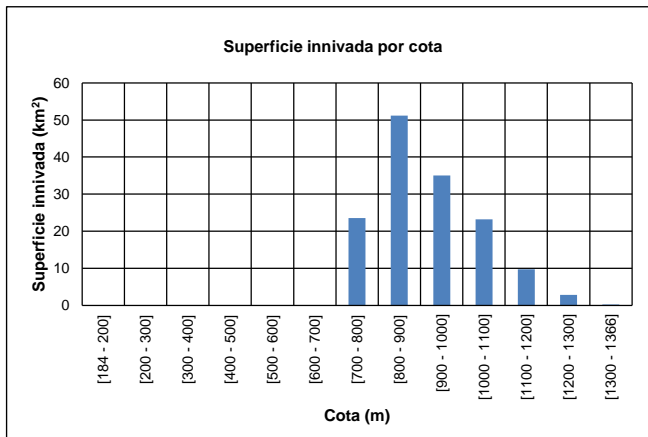
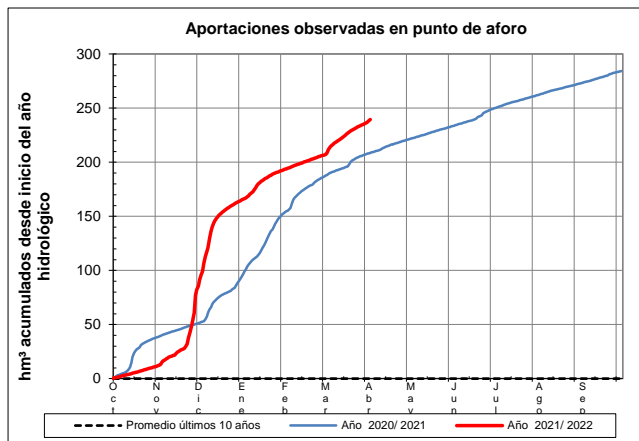
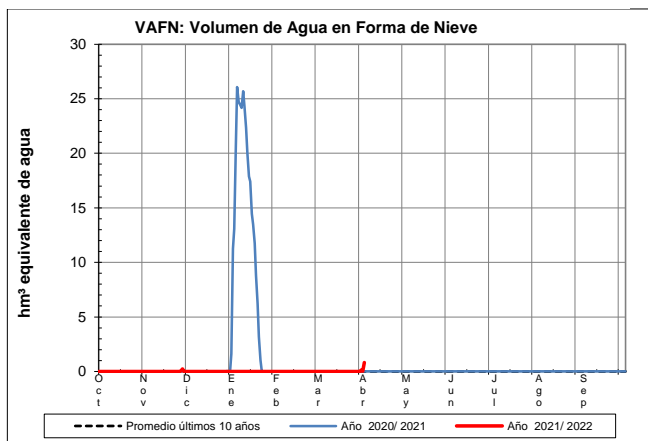
Fecha: 03/04/2022

Cota de inicio de nieve (m): 737,00

Superficie total innivada (km²): 145,70

Altura equivalente de agua media (mm): 5,50

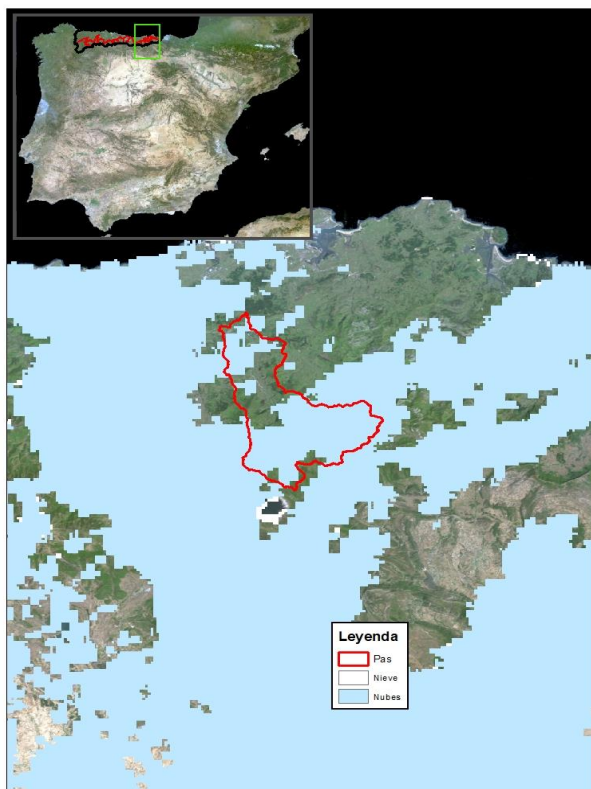
Volumen de agua en forma de nieve (hm³): 0,80



EVOLUCIÓN DE LA RESERVA DE NIEVE Y APORTACIONES EN EL ÁMBITO DE LA CONFEDERACIÓN HIDROGRÁFICA DEL CANTÁBRICO

Fecha del informe: 03/04/2022

PAS EN PUENTE VIESGO



PAS EN PUENTE VIESGO

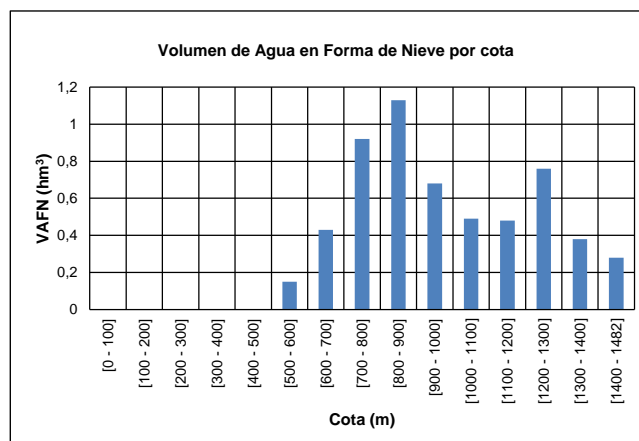
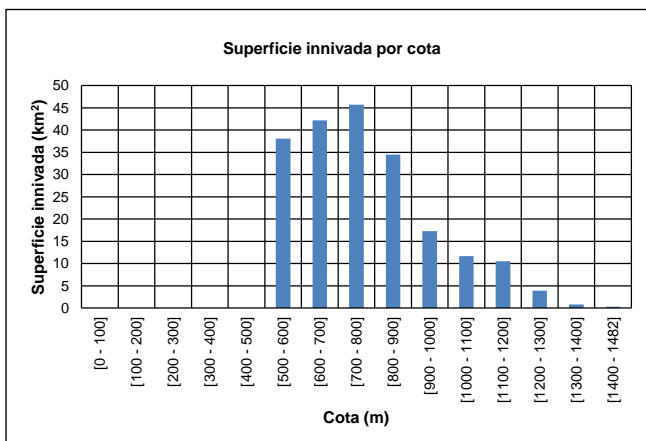
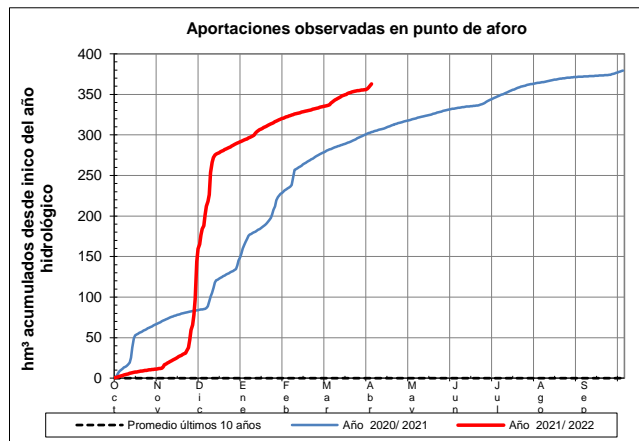
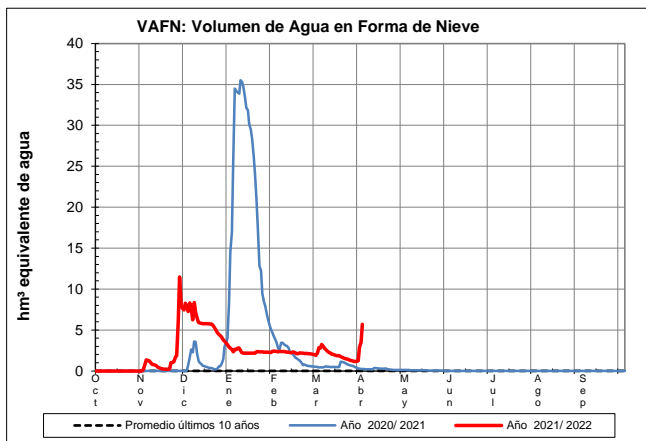
Fecha: 03/04/2022

Cota de inicio de nieve (m): 524,00

Superficie total innivada (km²): 205,20

Altura equivalente de agua media (mm): 27,80

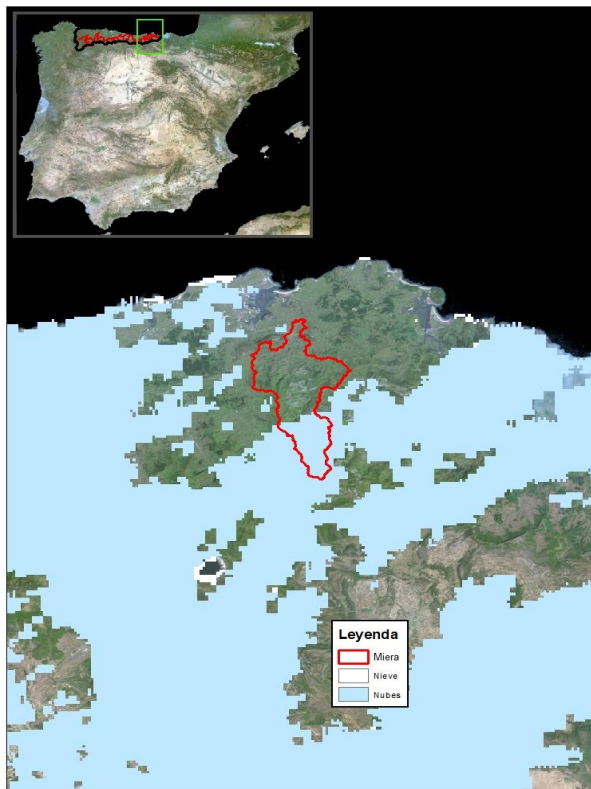
Volumen de agua en forma de nieve (hm³): 5,70



EVOLUCIÓN DE LA RESERVA DE NIEVE Y APORTACIONES EN EL ÁMBITO DE LA CONFEDERACIÓN HIDROGRÁFICA DEL CANTÁBRICO

Fecha del informe: 03/04/2022

MIERA EN PUENTE AGÜERO



MIERA EN PUENTE AGÜERO

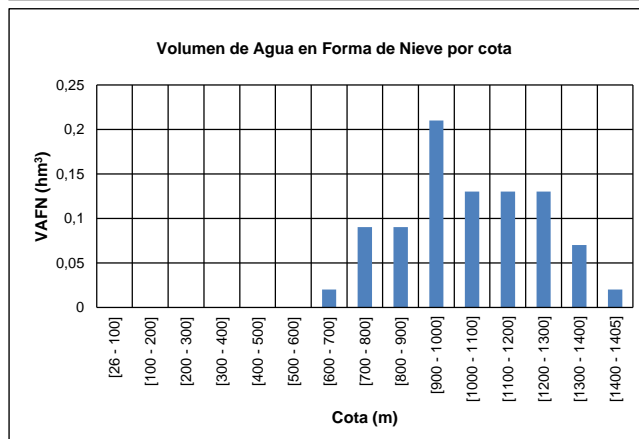
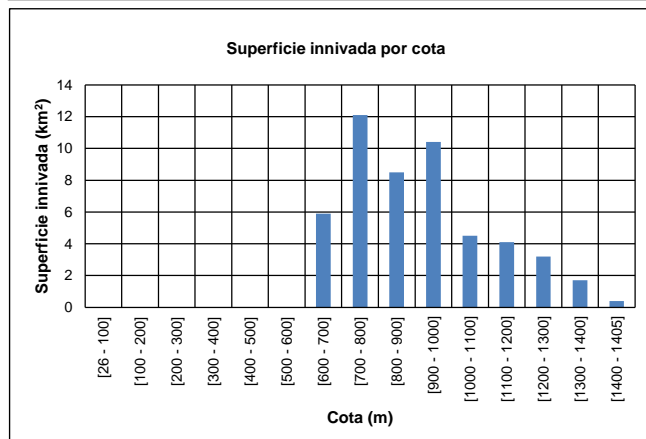
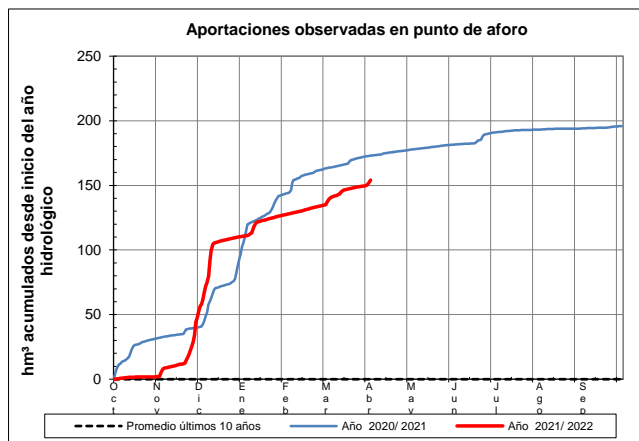
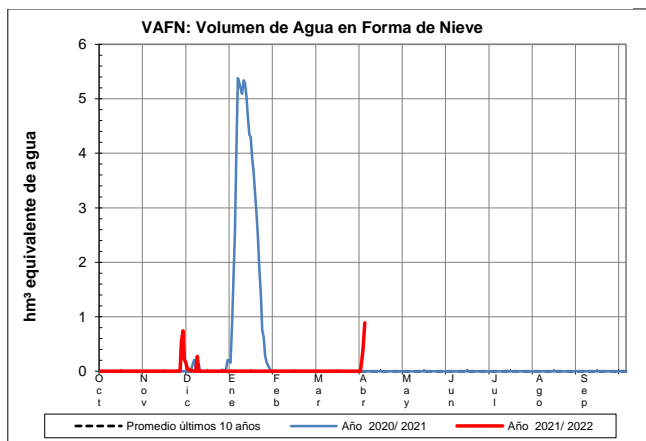
Fecha: 03/04/2022

Cota de inicio de nieve (m): 604,00

Superficie total innivada (km²): 50,80

Altura equivalente de agua media (mm): 17,50

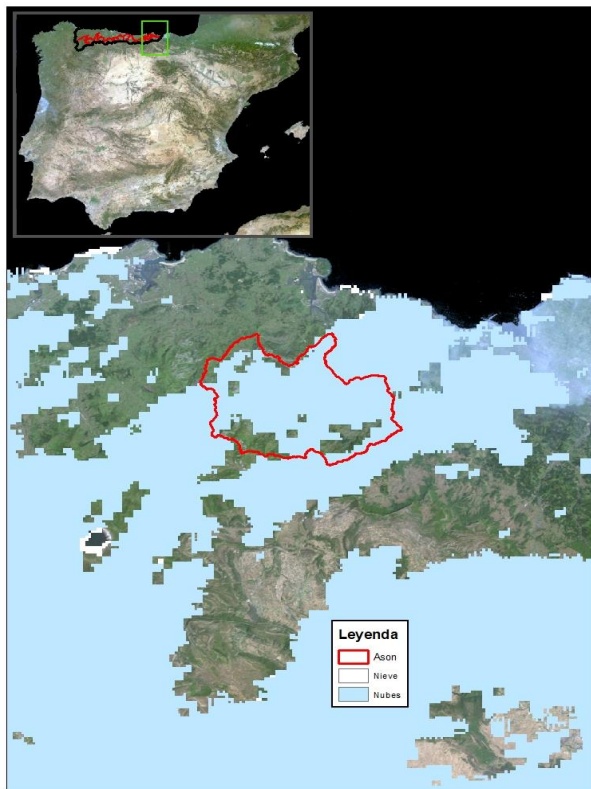
Volumen de agua en forma de nieve (hm³): 0,90



EVOLUCIÓN DE LA RESERVA DE NIEVE Y APORTACIONES EN EL ÁMBITO DE LA CONFEDERACIÓN HIDROGRÁFICA DEL CANTÁBRICO

Fecha del informe: 03/04/2022

ASÓN EN AMPUERO



ASÓN EN AMPUERO

Fecha: 03/04/2022

Cota de inicio de nieve (m): 513,00

Superficie total innivada (km²): 214,80

Altura equivalente de agua media (mm): 28,80

Volumen de agua en forma de nieve (hm³): 6,20

