

# Evolución de la reserva de nieve (Modelo hidrológico ASTER®)



Confederación Hidrográfica del Tajo

5 de abril de 2022

**Datos provisionales sujetos a revisión**

NÚMERO BHS 14  
AÑO 2022

**SECRETARÍA DE ESTADO DE  
MEDIO AMBIENTE.  
DIRECCIÓN GENERAL DEL  
AGUA**

Catálogo de Publicaciones de la  
Administración General del Estado:  
<http://publicacionesoficiales.boe.es/>

**N.I.P.O.: 665-20-095-4**

SUBDIRECCIÓN  
GENERAL DE PROTECCIÓN DE LAS  
AGUAS Y GESTIÓN DE RIESGOS

**ÁREA DE INFORMACIÓN  
HIDROLÓGICA**

Fernando Pastor Argüello

Alberto Irigoyen Pérez

Beatriz Fondevila Garcinuño

Javier García Piña

Para cualquier sugerencia póngase  
en contacto con:

Plaza San Juan de la Cruz 10  
Despacho C-708  
28071 Madrid

Teléfonos: 91 597 54 43

Correo electrónico:

[hidrologia@miteco.es](mailto:hidrologia@miteco.es)

El informe de Evolución de  
Recursos Nivales puede ser  
consultado en:

<https://www.miteco.gob.es/es/agua/temas/evaluacion-de-los-recursos-hidricos/ERHIN/>

# RESUMEN

## Evolución de las reservas nivales

# Evolución de la reserva de nieve (Modelo hidrológico ASTER®)



Confederación Hidrográfica del Tajo

5 de abril de 2022

**Datos provisionales sujetos a revisión**

NÚMERO BHS 14  
AÑO 2022

**SECRETARÍA DE ESTADO DE  
MEDIO AMBIENTE.  
DIRECCIÓN GENERAL DEL  
AGUA**

Catálogo de Publicaciones de la  
Administración General del Estado:  
<http://publicacionesoficiales.boe.es/>

**N.I.P.O.: 665-20-095-4**

SUBDIRECCIÓN  
GENERAL DE PROTECCIÓN DE LAS  
AGUAS Y GESTIÓN DE RIESGOS

**ÁREA DE INFORMACIÓN  
HIDROLÓGICA**

Fernando Pastor Argüello

Alberto Irigoyen Pérez

Beatriz Fondevila Garcinuño

Javier García Piña

Para cualquier sugerencia póngase  
en contacto con:

Plaza San Juan de la Cruz 10  
Despacho C-708  
28071 Madrid

Teléfonos: 91 597 54 43

Correo electrónico:

[hidrologia@miteco.es](mailto:hidrologia@miteco.es)

El informe de Evolución de  
Recursos Nivales puede ser  
consultado en:

<https://www.miteco.gob.es/es/agua/temas/evaluacion-de-los-recursos-hidricos/ERHIN/>

# RESUMEN

## Evolución de las reservas nivales

## EVOLUCIÓN DE LA RESERVA DE NIEVE Y APORTACIONES EN EL ÁMBITO DE LA CONFEDERACIÓN HIDROGRÁFICA DEL TAJO

Fecha del informe: 03/04/2022

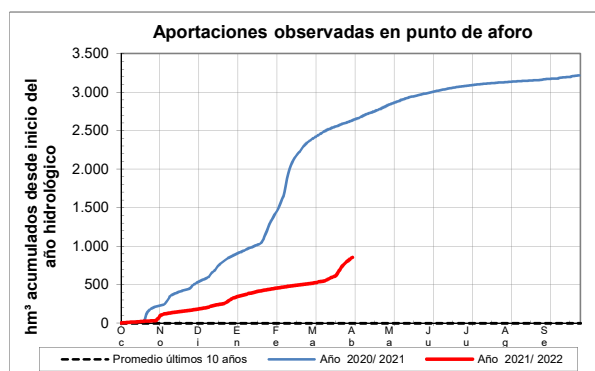
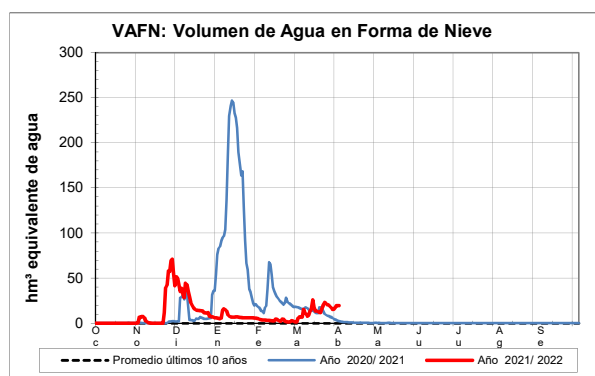
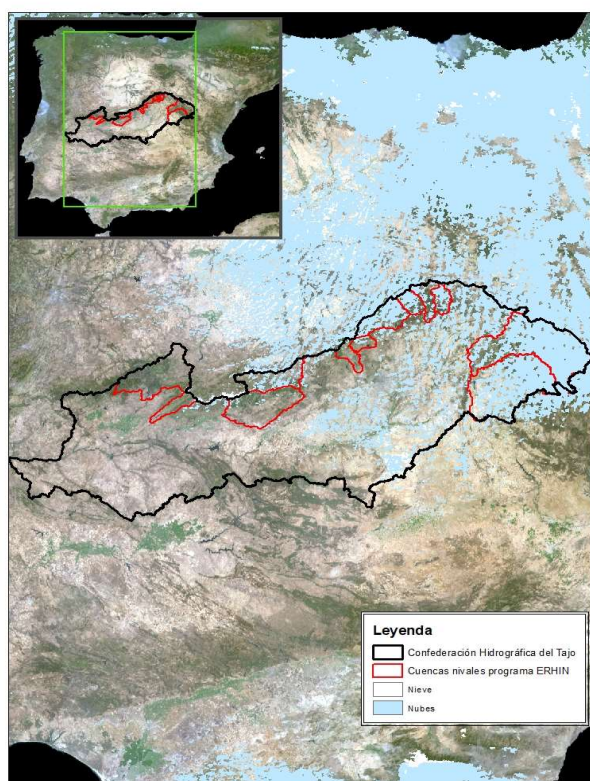
| CUENCA          |                           | (*) ESTADO A: 03/04/2022 |                                    |                     |                             |                              |
|-----------------|---------------------------|--------------------------|------------------------------------|---------------------|-----------------------------|------------------------------|
|                 |                           | Superficie de la cuenca  | Superficie innivada <sup>(1)</sup> | VAFN <sup>(2)</sup> | Aportaciones <sup>(3)</sup> | Reserva nival <sup>(4)</sup> |
| Sistema         | Pto. de control           | (km²)                    | (km²)                              | (hm³)               | (hm³)                       |                              |
| Sistema Central | Alagón en Gabriel y Galán | 1.848,2                  | 14,1                               | 0,6                 | 72,5                        | Alta                         |
|                 | Jerte en Plasencia        | 370,0                    | 5,6                                | 0,2                 | 74,6                        | Normal                       |
|                 | Tietar en E. de Rosarito  | 1.743,2                  | 17,3                               | 1,7                 | 137,8                       | Alta                         |
|                 | Alberche en el Burguillo  | 1.052,7                  | 103,9                              | 7,6                 | 130,4                       | Alta                         |
|                 | Guadarrama en Picotejo    | 355,9                    | 1,4                                | 0,1                 | 5,2                         | Alta                         |
|                 | Manzanares en Santillana  | 247,1                    | 19,1                               | 1,5                 | 42,5                        | Alta                         |
|                 | Lozoya en el Atazar       | 925,0                    | 48,7                               | 4,5                 | 35,5                        | Alta                         |
|                 | Jarama en el Vado         | 378,0                    | 44,5                               | 1,9                 | 40,4                        | Alta                         |
|                 | Sorbe en Beleña           | 475,6                    | 34,1                               | 0,7                 | 37,2                        | Alta                         |
|                 | Bomova en Alcorl6         | 362,3                    | 0,0                                | 0,0                 | 21,9                        | Normal                       |
|                 | Alto Tajo en Entrepeñas   | 3.825,6                  | 0,0                                | 0,4                 | 133,1                       | Muy alta                     |
|                 | Guadela en Buendía        | 3.355,8                  | 0,0                                | 0,4                 | 122,8                       | Muy alta                     |
| TOTAL           |                           | 14.939,4                 | 288,7                              | 19,6                | 853,9                       |                              |

(1) Superficie innivada calculada a partir del modelo ASTER

(2) Volumen de Agua en Forma de Nieve (VAFN) calculado a partir del modelo ASTER

(3) Aportaciones observadas en los puntos de aforo utilizados como puntos de cierre

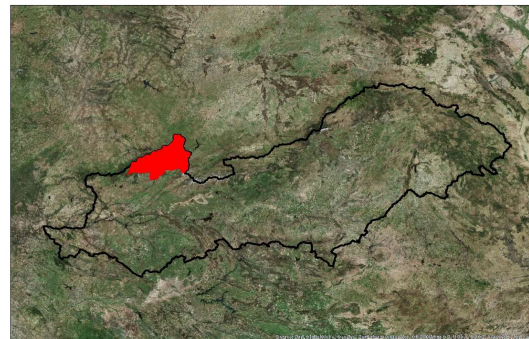
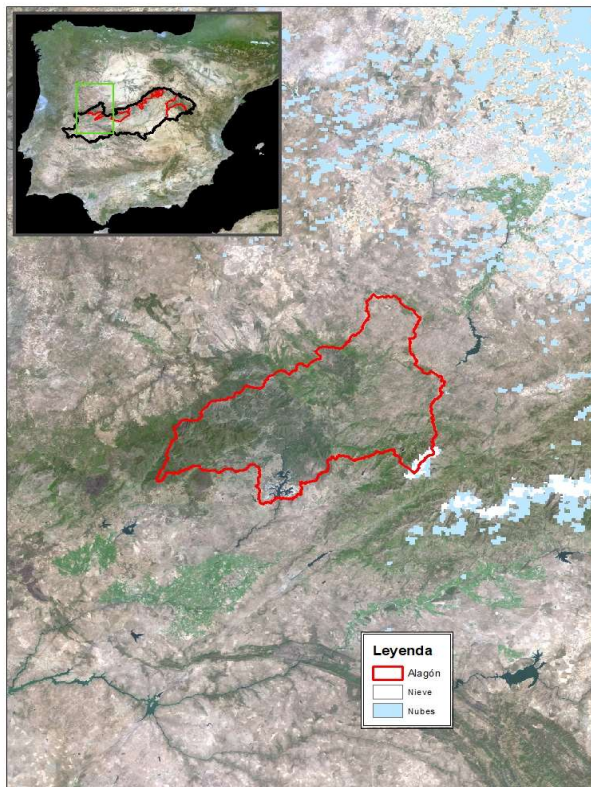
(4) Valoración cualitativa del estado de las reservas en comparación con los valores registrados en los últimos 5 años



## EVOLUCIÓN DE LA RESERVA DE NIEVE Y APORTACIONES EN EL ÁMBITO DE LA CONFEDERACIÓN HIDROGRÁFICA DEL TAJO

Fecha del informe: 03/04/2022

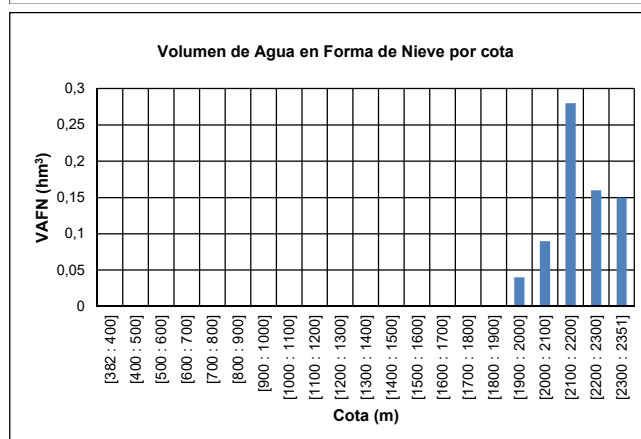
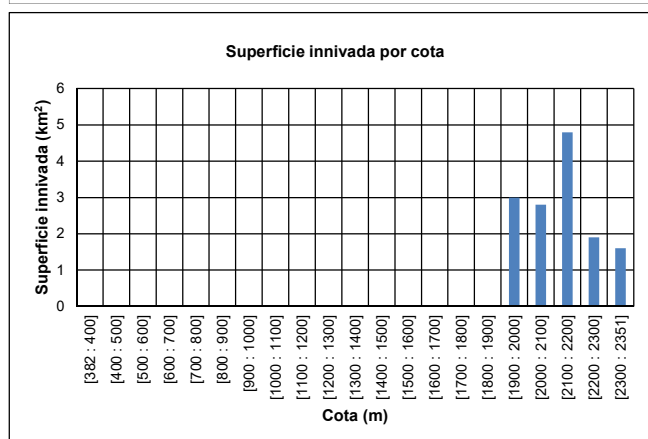
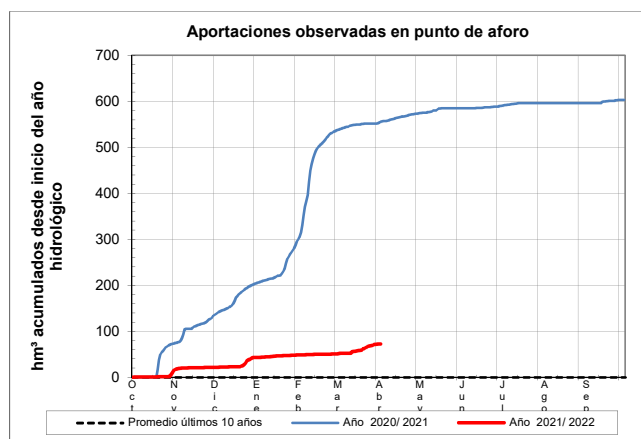
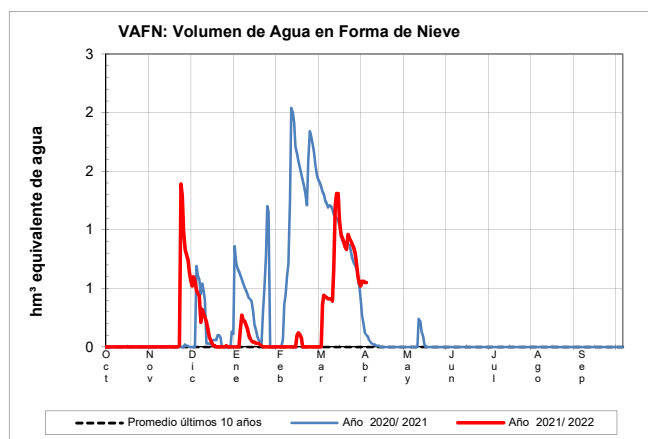
### ALAGÓN EN E. DE GABRIEL Y GALÁN



#### ALAGÓN EN E. DE GABRIEL Y GALÁN

Fecha: 03/04/2022

|   |         |
|---|---------|
| Cota de inicio de nieve (m):                          | 1914,00 |
| Superficie total innivada (km <sup>2</sup> ):         | 14,10   |
| Altura equivalente de agua media (mm):                | 51,20   |
| Volumen de agua en forma de nieve (hm <sup>3</sup> ): | 0,70    |

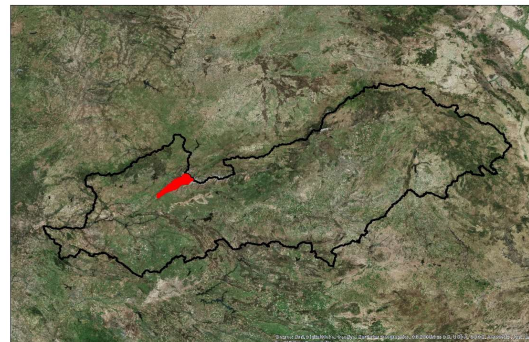
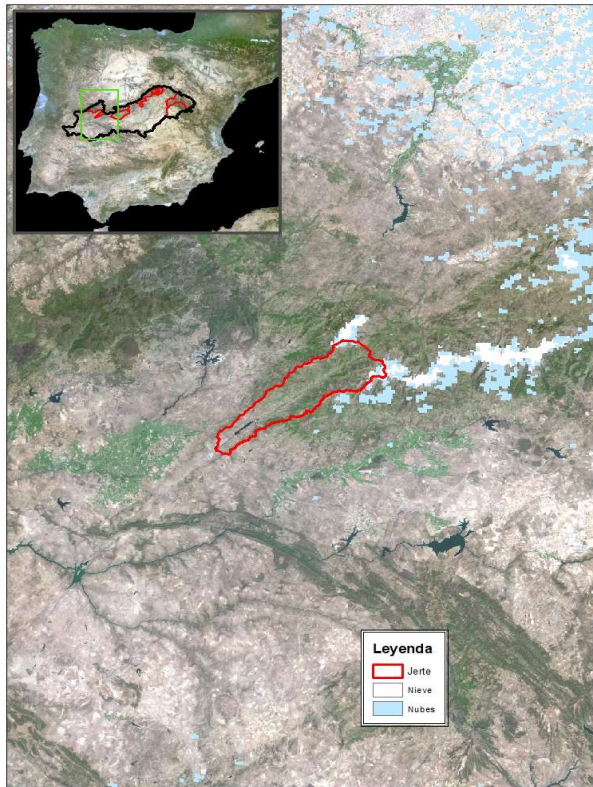




## EVOLUCIÓN DE LA RESERVA DE NIEVE Y APORTACIONES EN EL ÁMBITO DE LA CONFEDERACIÓN HIDROGRÁFICA DEL TAJO

Fecha del informe: 03/04/2022

### JERTE EN PLASENCIA



#### JERTE EN PLASENCIA

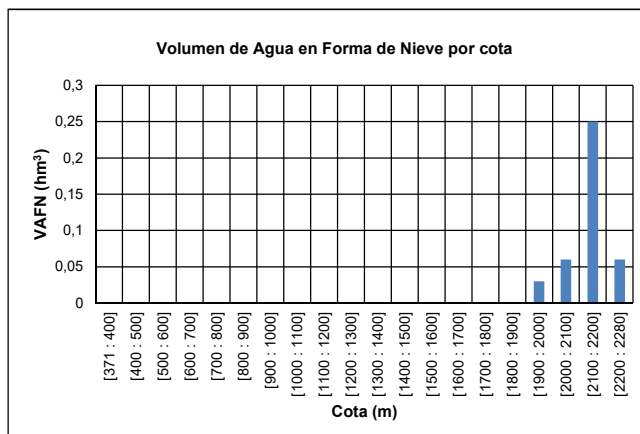
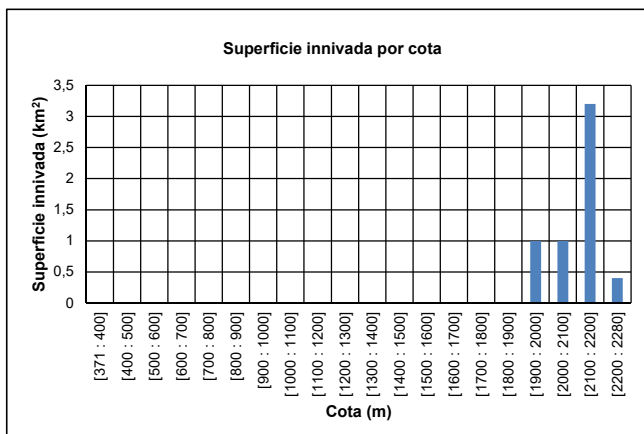
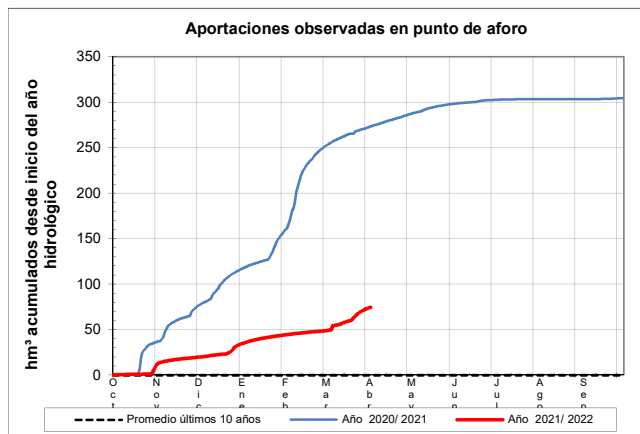
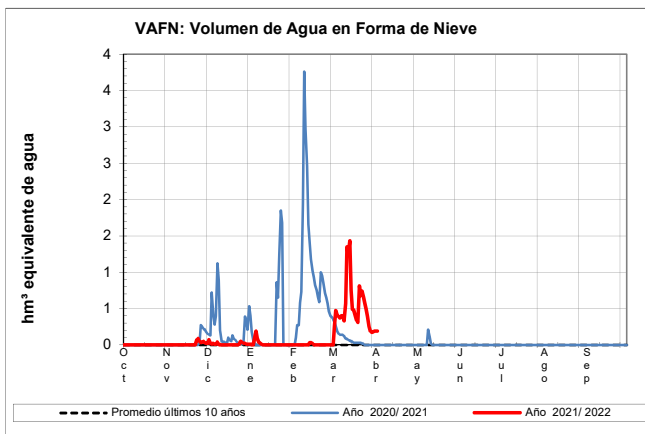
Fecha: 03/04/2022

Cota de inicio de nieve (m): 1983,00

Superficie total innivada (km<sup>2</sup>): 5,60

Altura equivalente de agua media (mm): 69,80

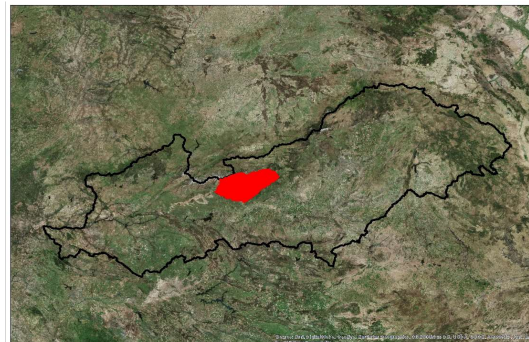
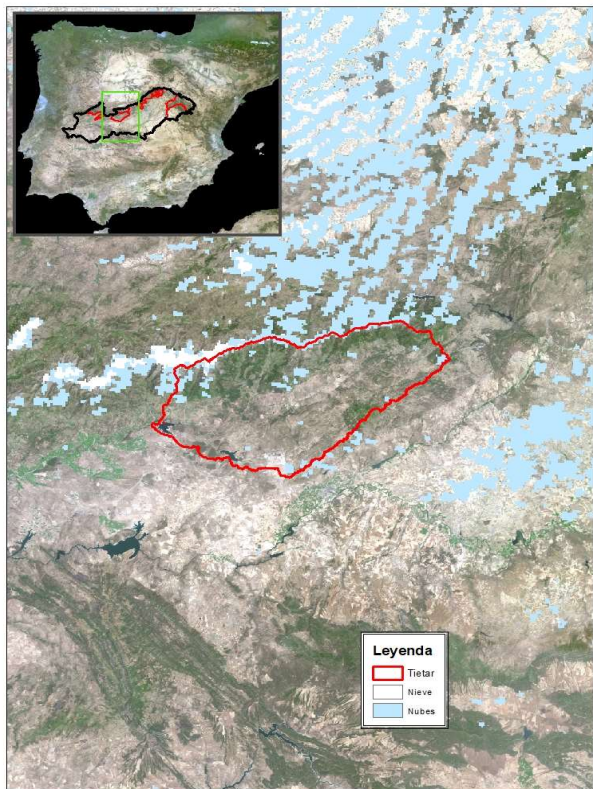
Volumen de agua en forma de nieve (hm<sup>3</sup>): 0,40



## EVOLUCIÓN DE LA RESERVA DE NIEVE Y APORTACIONES EN EL ÁMBITO DE LA CONFEDERACIÓN HIDROGRÁFICA DEL TAJO

Fecha del informe: 03/04/2022

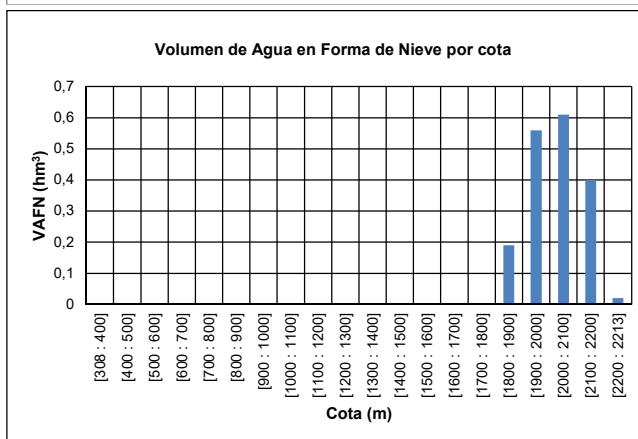
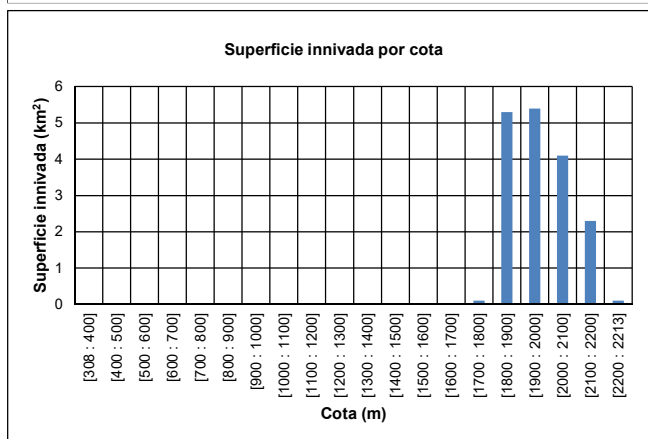
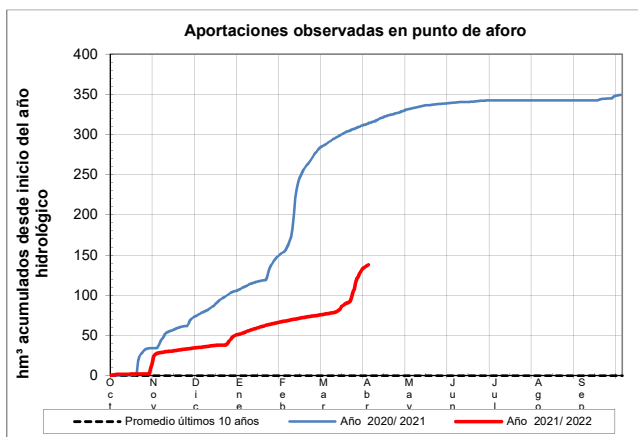
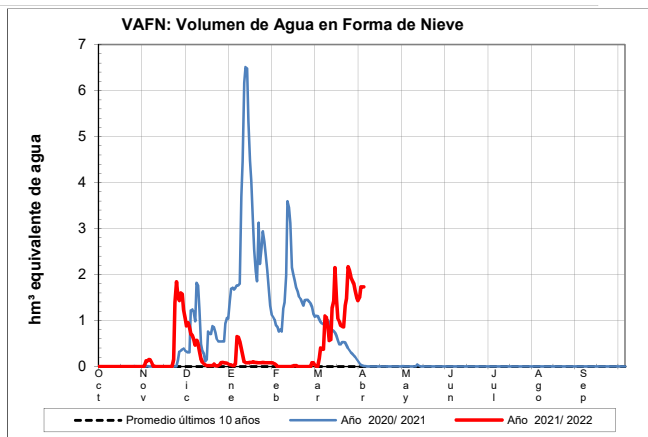
### TIÉTAR EN E. ROSARITO



### TIÉTAR EN E. ROSARITO

Fecha: 03/04/2022

|   |         |
|---|---------|
| Cota de inicio de nieve (m):                          | 1797,00 |
| Superficie total innivada (km <sup>2</sup> ):         | 17,30   |
| Altura equivalente de agua media (mm):                | 103,50  |
| Volumen de agua en forma de nieve (hm <sup>3</sup> ): | 1,80    |

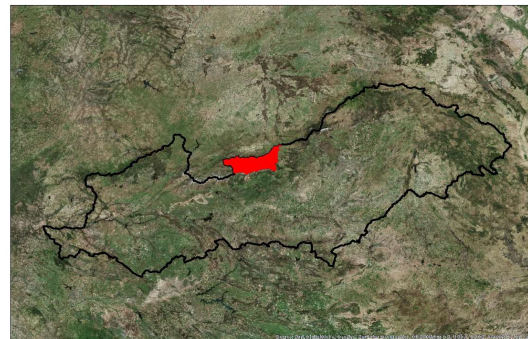
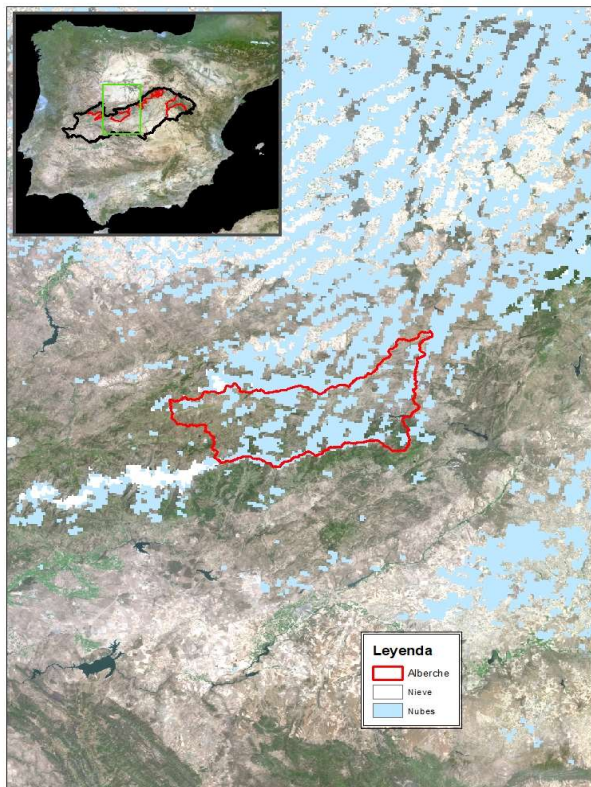




## EVOLUCIÓN DE LA RESERVA DE NIEVE Y APORTACIONES EN EL ÁMBITO DE LA CONFEDERACIÓN HIDROGRÁFICA DEL TAJO

Fecha del informe: 03/04/2022

### ALBERCHE EN E. EL BURGUILLO



#### ALBERCHE EN E. EL BURGUILLO

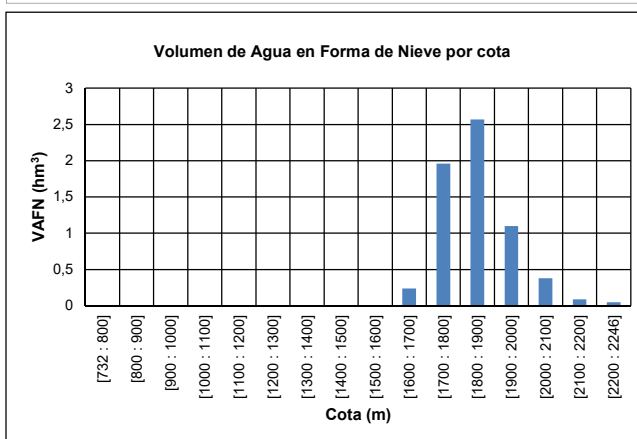
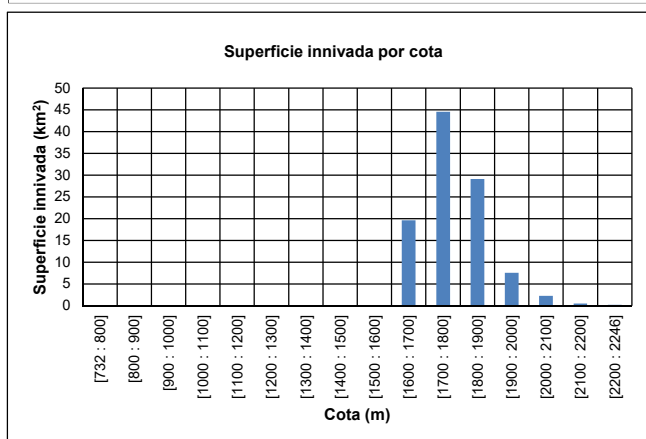
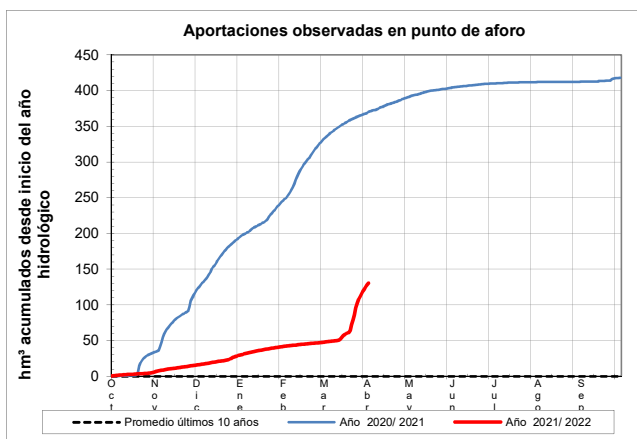
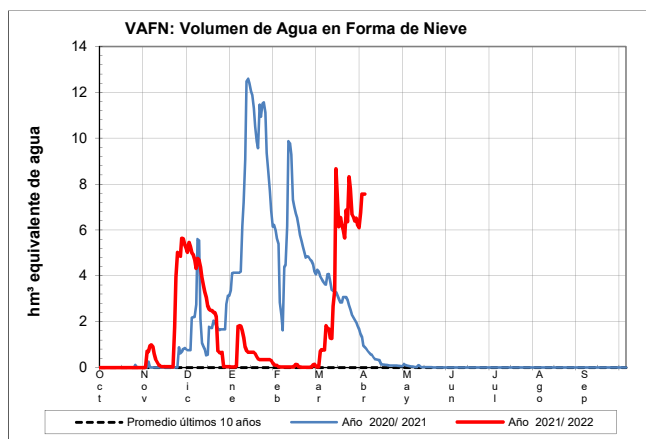
Fecha: 03/04/2022

Cota de inicio de nieve (m): 1664,00

Superficie total innivada (km<sup>2</sup>): 103,90

Altura equivalente de agua media (mm): 61,40

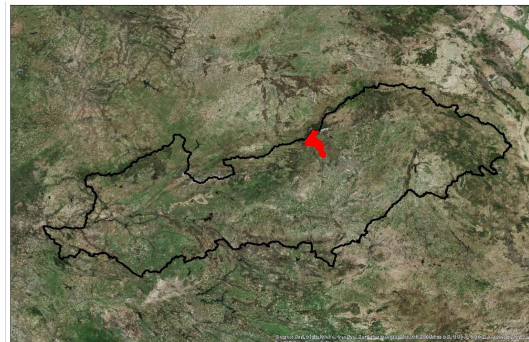
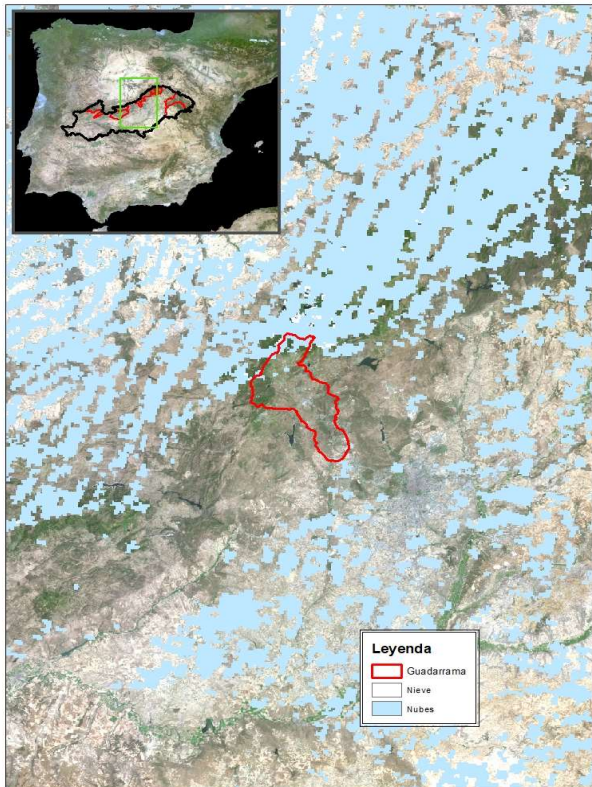
Volumen de agua en forma de nieve (hm<sup>3</sup>): 6,40



## EVOLUCIÓN DE LA RESERVA DE NIEVE Y APORTACIONES EN EL ÁMBITO DE LA CONFEDERACIÓN HIDROGRÁFICA DEL TAJO

Fecha del informe: 03/04/2022

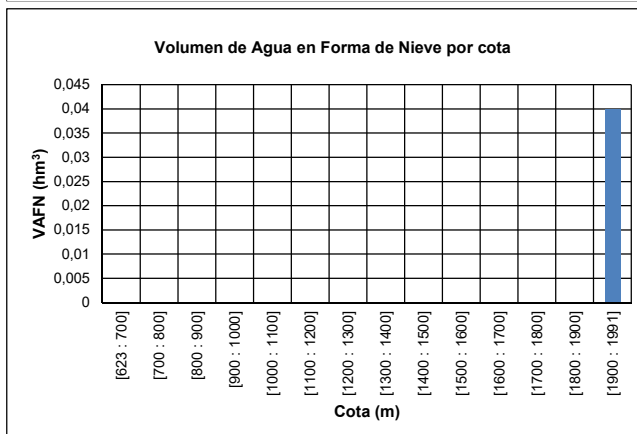
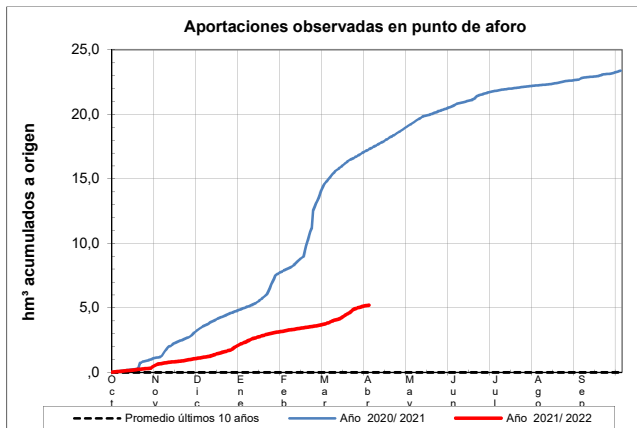
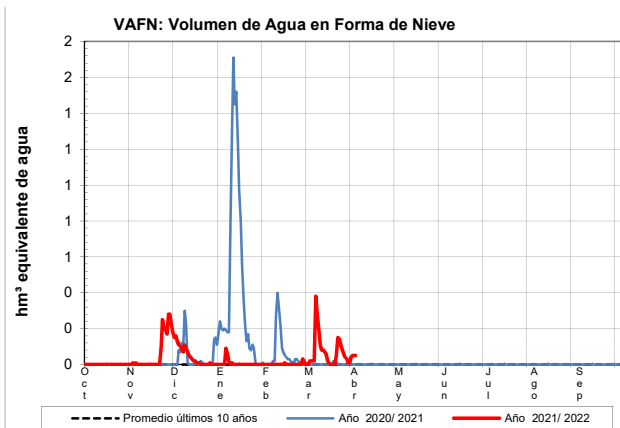
### GUADARRAMA EN E. PICOTEJO



#### GUADARRAMA EN E. PICOTEJO

Fecha: 03/04/2022

|   |         |
|---|---------|
| Cota de inicio de nieve (m):                          | 1946,00 |
| Superficie total innivada (km <sup>2</sup> ):         | 1,40    |
| Altura equivalente de agua media (mm):                | 30,90   |
| Volumen de agua en forma de nieve (hm <sup>3</sup> ): | 0,00    |

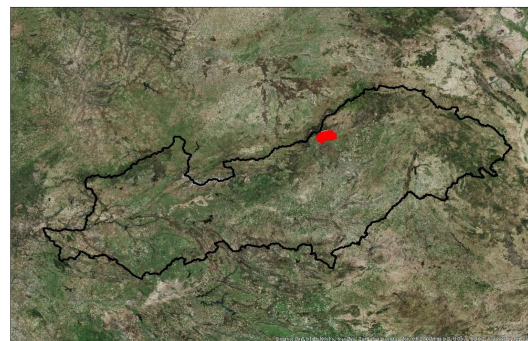
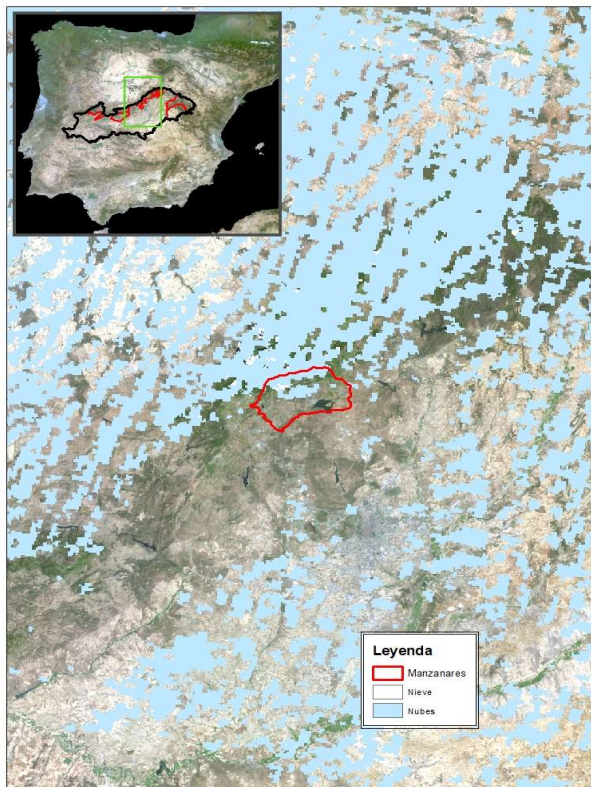




## EVOLUCIÓN DE LA RESERVA DE NIEVE Y APORTACIONES EN EL ÁMBITO DE LA CONFEDERACIÓN HIDROGRÁFICA DEL TAJO

Fecha del informe: 03/04/2022

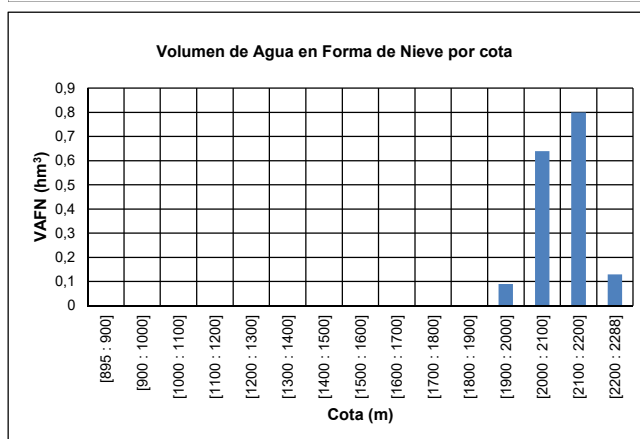
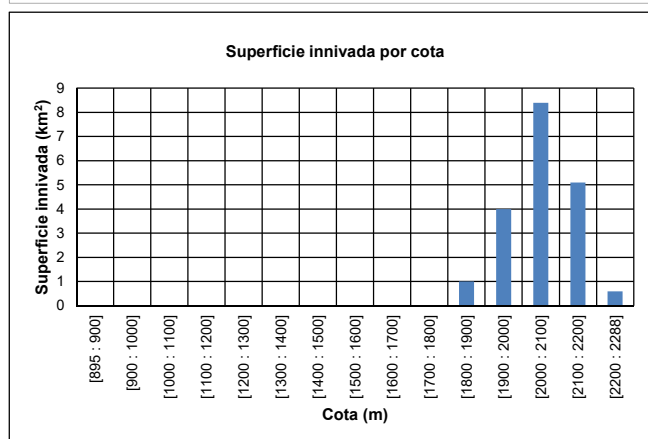
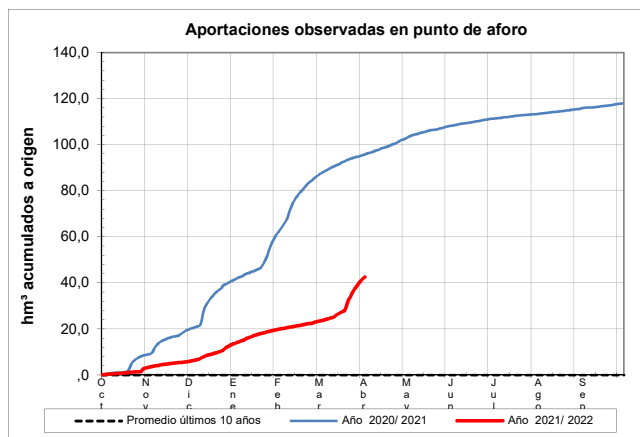
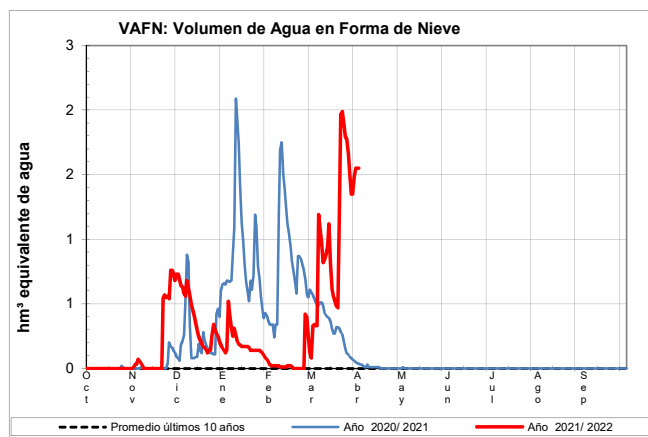
### MANZANARES EN E. EL REGAJO



#### MANZANARES EN E. EL REGAJO

Fecha: 03/04/2022

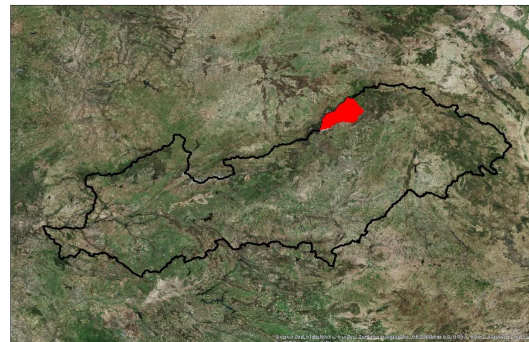
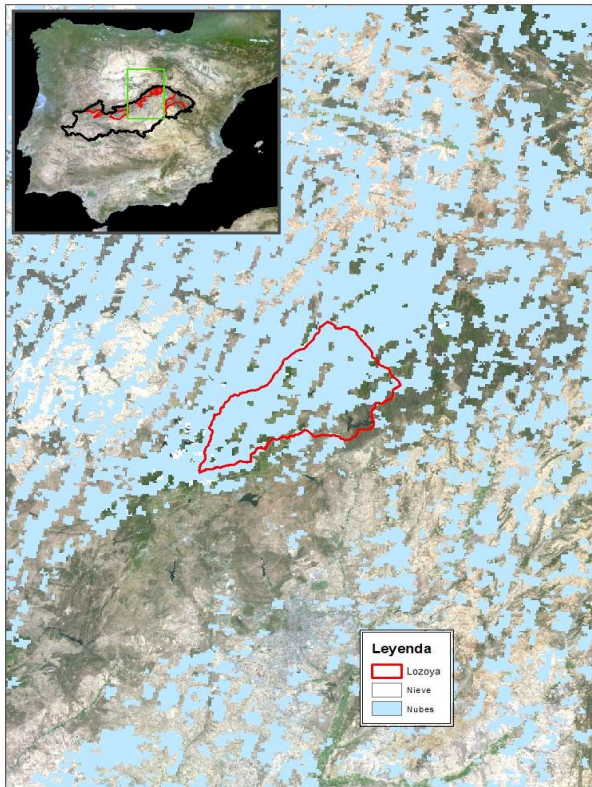
|   |         |
|---|---------|
| Cota de inicio de nieve (m):                          | 1891,00 |
| Superficie total innivada (km <sup>2</sup> ):         | 19,10   |
| Altura equivalente de agua media (mm):                | 87,10   |
| Volumen de agua en forma de nieve (hm <sup>3</sup> ): | 1,70    |



## EVOLUCIÓN DE LA RESERVA DE NIEVE Y APORTACIONES EN EL ÁMBITO DE LA CONFEDERACIÓN HIDROGRÁFICA DEL TAJO

Fecha del informe: 03/04/2022

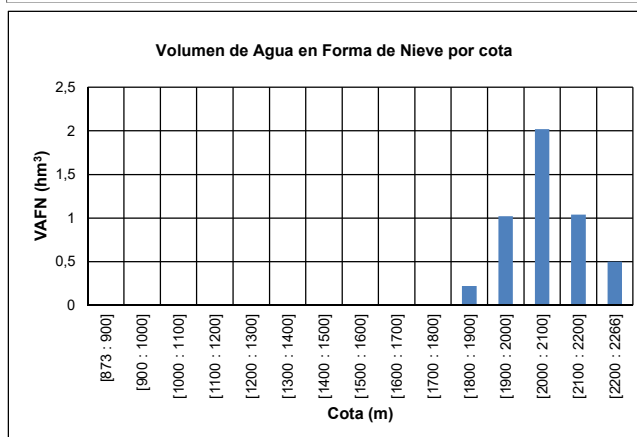
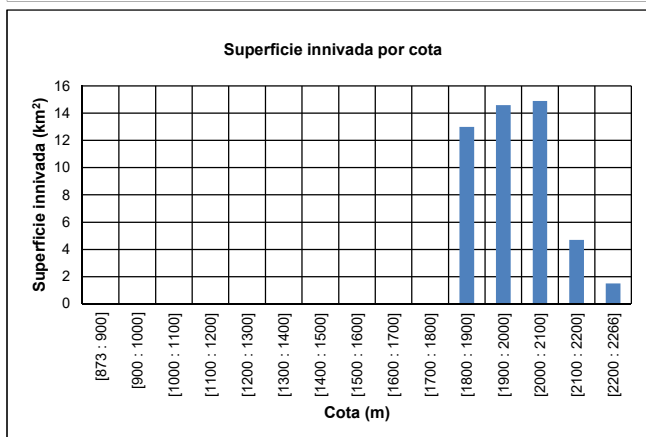
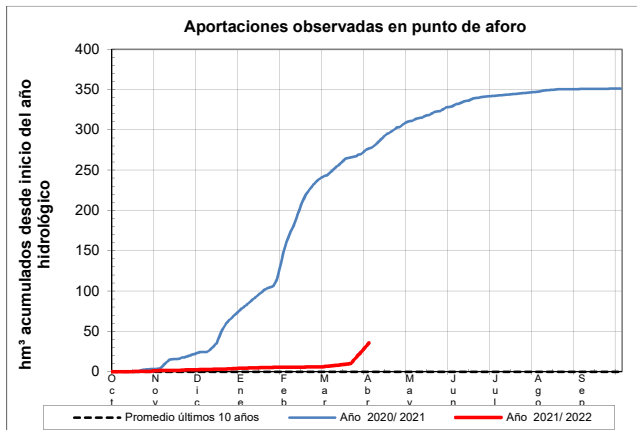
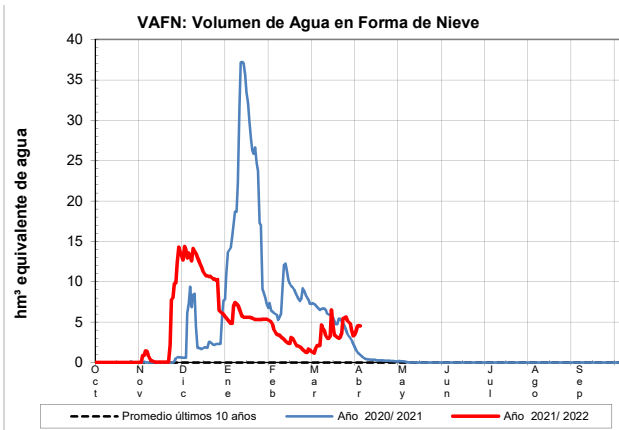
### LOZOYA EN E. EL ATAIZAR



### LOZOYA EN E. EL ATAIZAR

Fecha: 03/04/2022

|   |         |
|---|---------|
| Cota de inicio de nieve (m):                          | 1834,00 |
| Superficie total innivada (km <sup>2</sup> ):         | 48,70   |
| Altura equivalente de agua media (mm):                | 98,30   |
| Volumen de agua en forma de nieve (hm <sup>3</sup> ): | 4,80    |

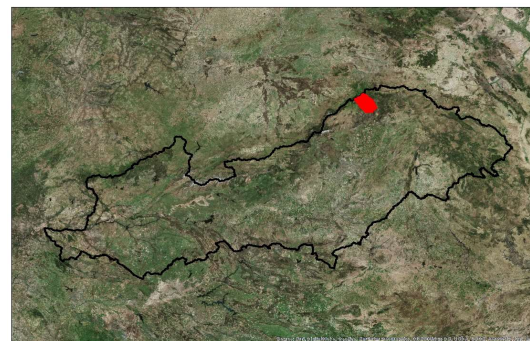
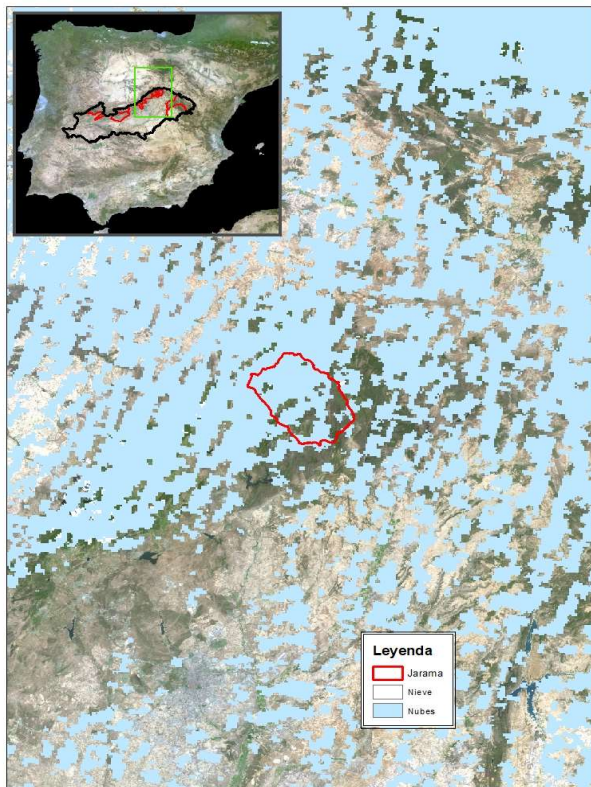




## EVOLUCIÓN DE LA RESERVA DE NIEVE Y APORTACIONES EN EL ÁMBITO DE LA CONFEDERACIÓN HIDROGRÁFICA DEL TAJO

Fecha del informe: 03/04/2022

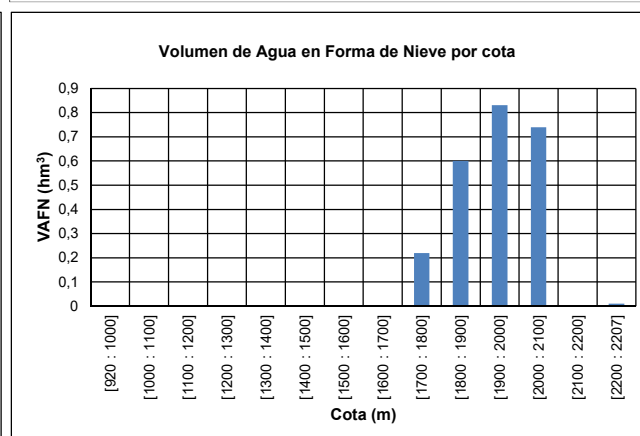
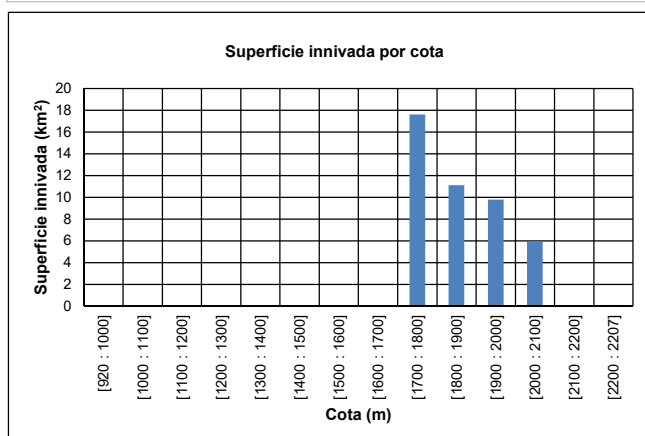
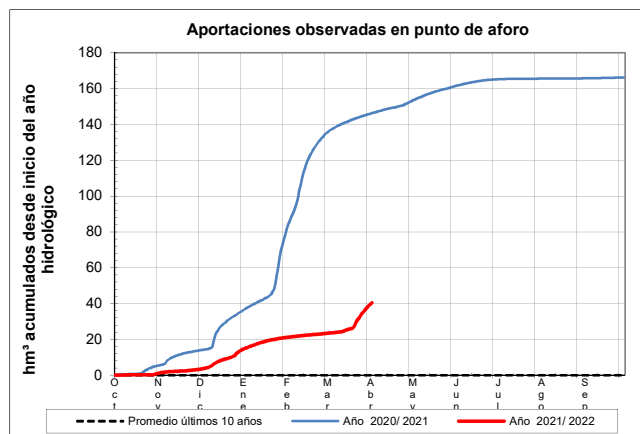
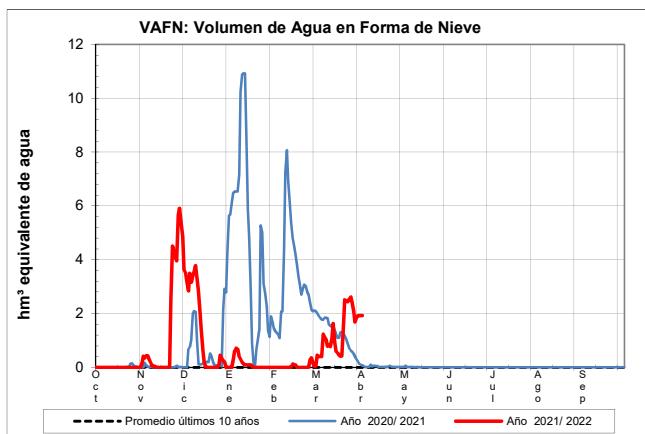
### JARAMA EN E. EL VADO



### JARAMA EN E. EL VADO

Fecha: 03/04/2022

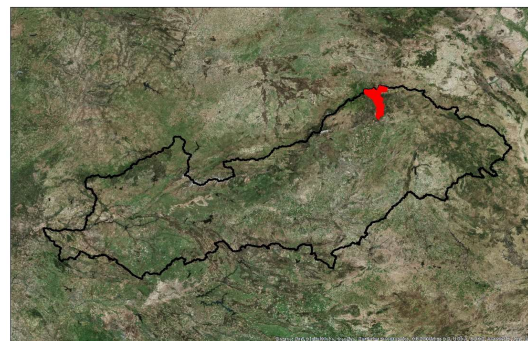
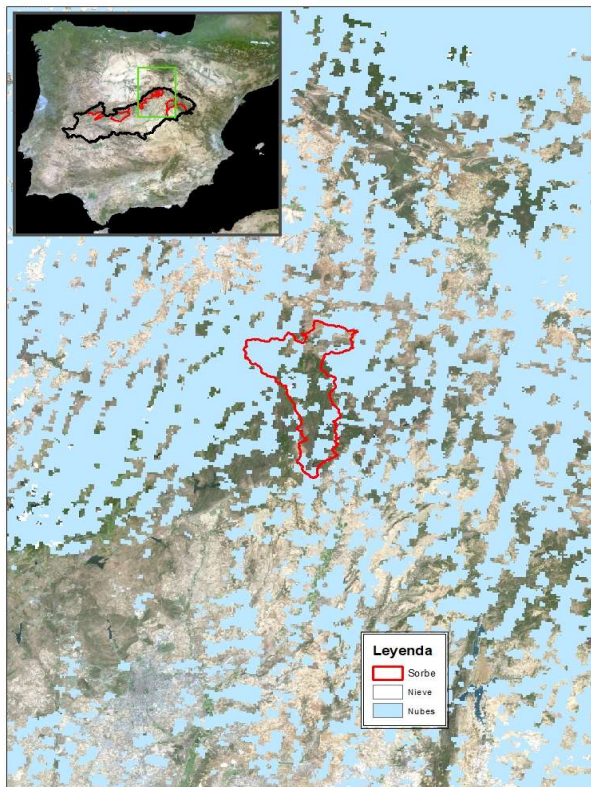
|   |         |
|---|---------|
| Cota de inicio de nieve (m):                          | 1739,00 |
| Superficie total innivada (km <sup>2</sup> ):         | 44,50   |
| Altura equivalente de agua media (mm):                | 54,10   |
| Volumen de agua en forma de nieve (hm <sup>3</sup> ): | 2,40    |



## EVOLUCIÓN DE LA RESERVA DE NIEVE Y APORTACIONES EN EL ÁMBITO DE LA CONFEDERACIÓN HIDROGRÁFICA DEL TAJO

Fecha del informe: 03/04/2022

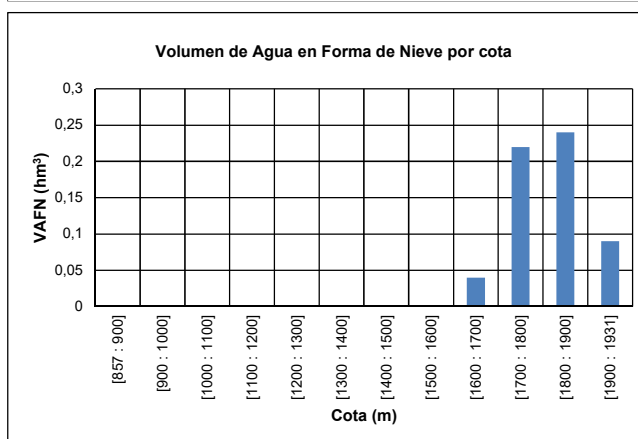
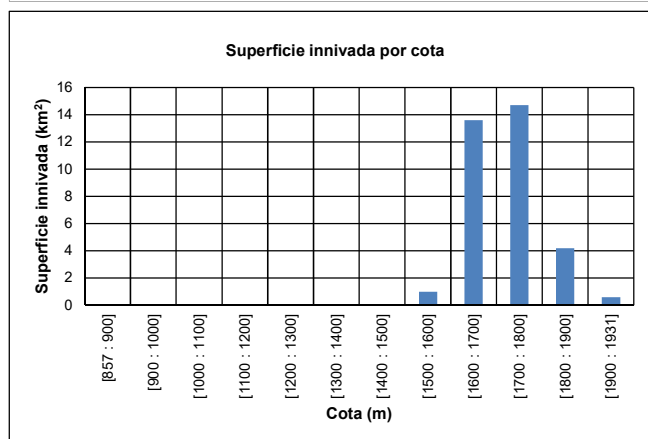
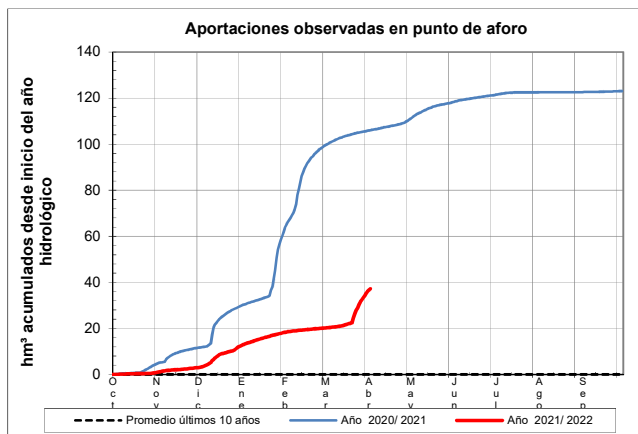
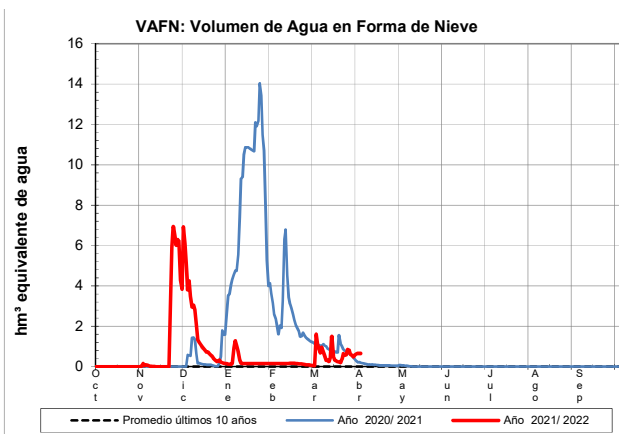
### SORBE EN E. BELEÑA



### SORBE EN E. BELEÑA

Fecha: 03/04/2022

|   |         |
|---|---------|
| Cota de inicio de nieve (m):                          | 1595,00 |
| Superficie total innivada (km <sup>2</sup> ):         | 34,10   |
| Altura equivalente de agua media (mm):                | 17,60   |
| Volumen de agua en forma de nieve (hm <sup>3</sup> ): | 0,60    |

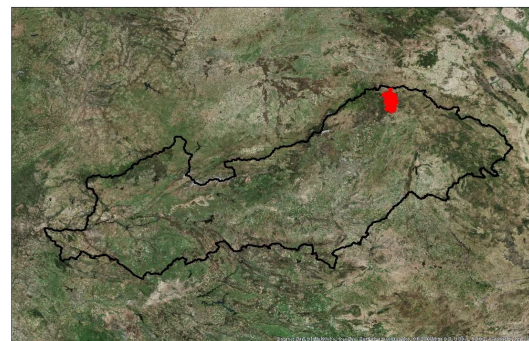
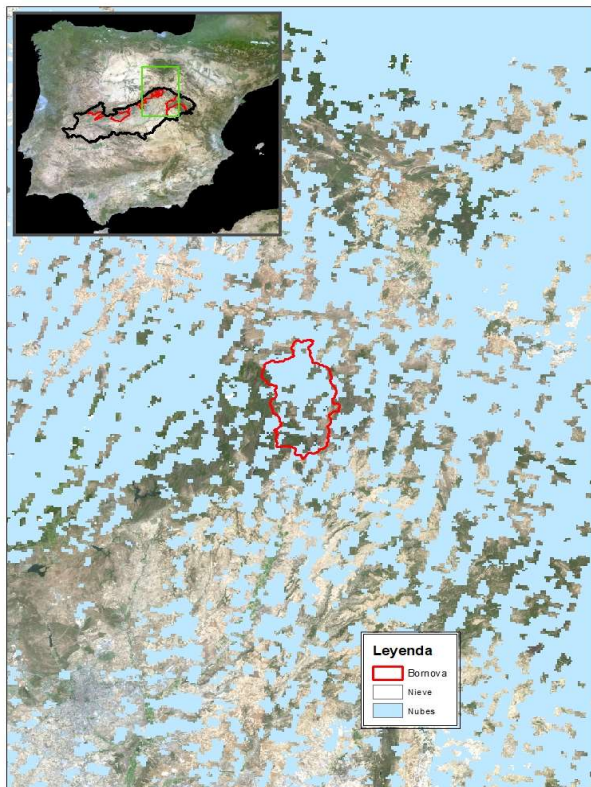




## EVOLUCIÓN DE LA RESERVA DE NIEVE Y APORTACIONES EN EL ÁMBITO DE LA CONFEDERACIÓN HIDROGRÁFICA DEL TAJO

Fecha del informe: 03/04/2022

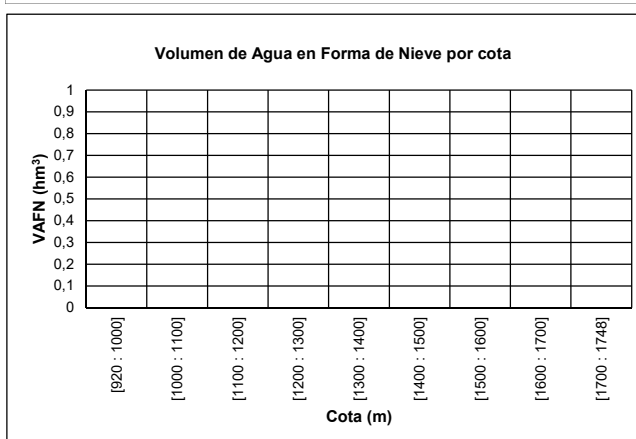
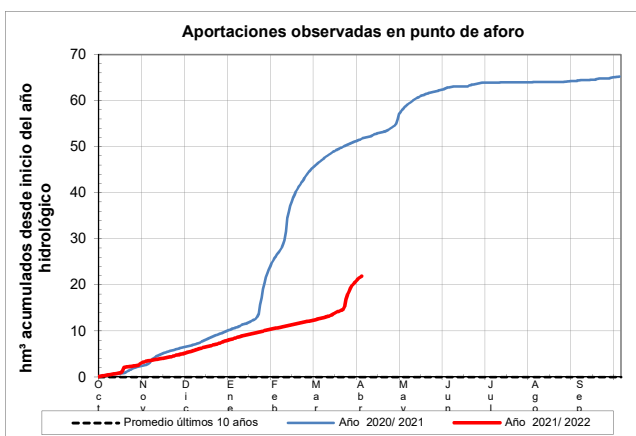
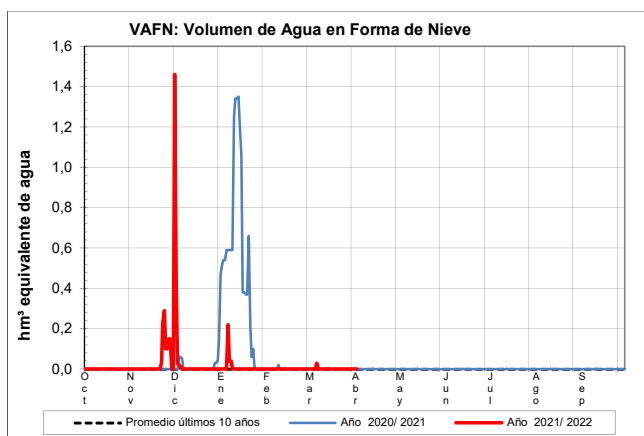
### BORNOVA EN E. ALCORLÓ



#### BORNOVA EN E. ALCORLÓ

Fecha: 03/04/2022

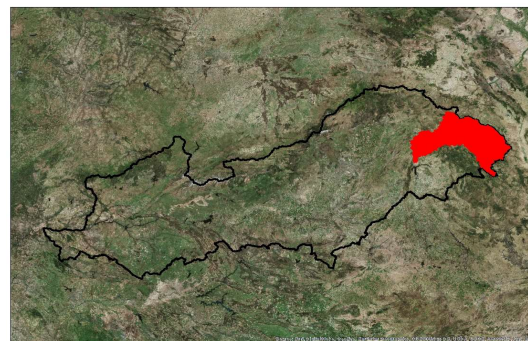
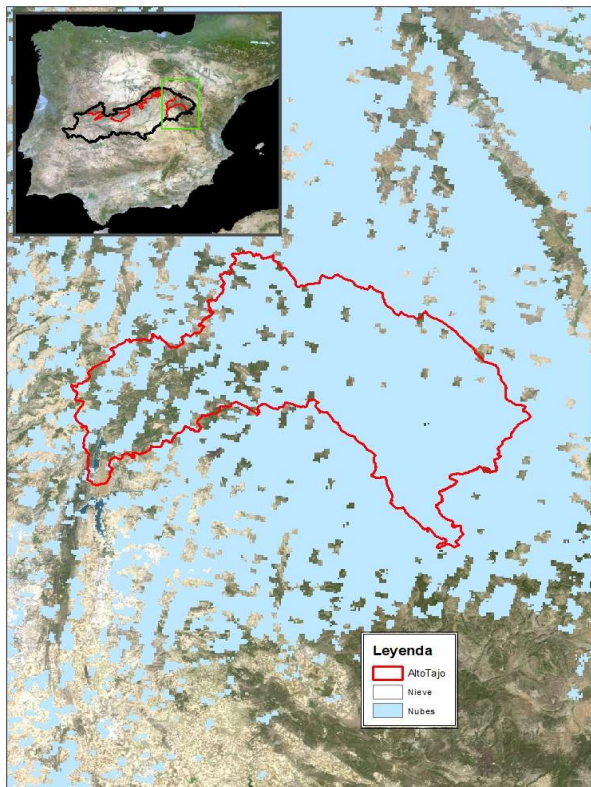
Cota de inicio de nieve (m): Dato no disponible  
Superficie total innivada (km<sup>2</sup>): 0,00  
Altura equivalente de agua media (mm): 0,00  
Volumen de agua en forma de nieve (hm<sup>3</sup>): 0,00



## EVOLUCIÓN DE LA RESERVA DE NIEVE Y APORTACIONES EN EL ÁMBITO DE LA CONFEDERACIÓN HIDROGRÁFICA DEL TAJO

Fecha del informe: 03/04/2022

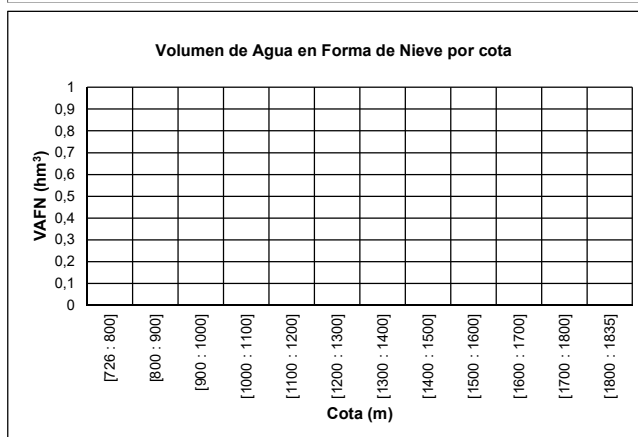
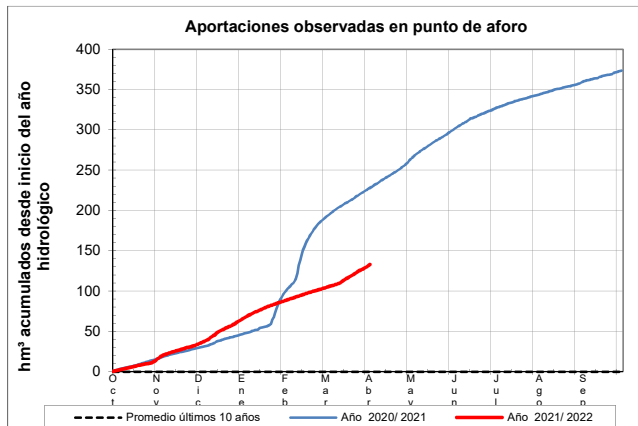
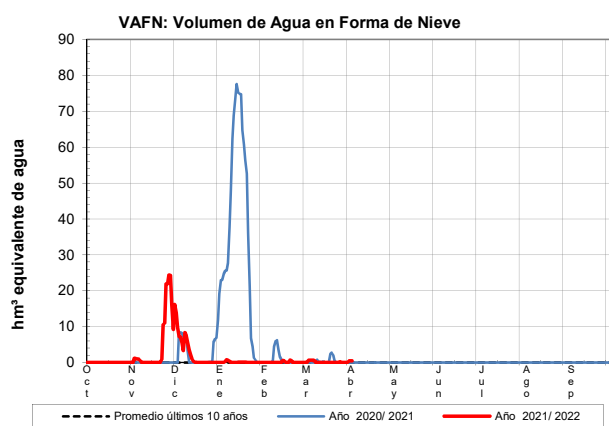
### ALTO TAJO EN E. ENTREPEÑAS



### ALTO TAJO EN E. ENTREPEÑAS

Fecha: 03/04/2022

|   |                    |
|---|--------------------|
| Cota de inicio de nieve (m):                          | Dato no disponible |
| Superficie total innivada (km <sup>2</sup> ):         | 0,00               |
| Altura equivalente de agua media (mm):                | 0,00               |
| Volumen de agua en forma de nieve (hm <sup>3</sup> ): | 0,00               |

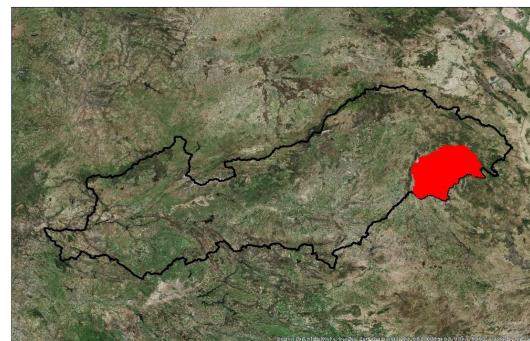
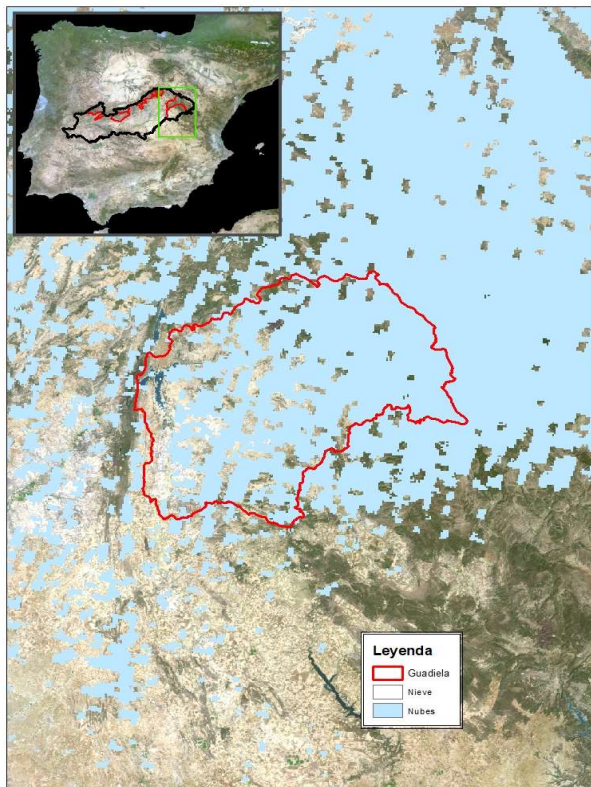




## EVOLUCIÓN DE LA RESERVA DE NIEVE Y APORTACIONES EN EL ÁMBITO DE LA CONFEDERACIÓN HIDROGRÁFICA DEL TAJO

Fecha del informe: 03/04/2022

### GUADIELA EN E. BUENDÍA



#### GUADIELA EN E. BUENDÍA

Fecha: 03/04/2022

Cota de inicio de nieve (m): Dato no disponible

Superficie total innivada (km<sup>2</sup>): 0,00

Altura equivalente de agua media (mm): 0,00

Volumen de agua en forma de nieve (hm<sup>3</sup>): 0,00

