

# Evolución de la reserva de nieve (Modelo hidrológico ASTER®)



Confederación Hidrográfica del Miño - Sil

19 de Abril de 2022

**Datos provisionales sujetos a revisión**

NÚMERO BHS 16  
AÑO 2022

**SECRETARÍA DE ESTADO DE  
MEDIO AMBIENTE.  
DIRECCIÓN GENERAL DEL  
AGUA**

Catálogo de Publicaciones de la  
Administración General del Estado:  
<http://publicacionesoficiales.boe.es/>

**N.I.P.O.: 665-20-095-4**

SUBDIRECCIÓN  
GENERAL DE PROTECCIÓN DE LAS  
AGUAS Y GESTIÓN DE RIESGOS

**ÁREA DE INFORMACIÓN  
HIDROLÓGICA**

Fernando Pastor Argüello

Alberto Irigoyen Pérez

Beatriz Fondevila Garcinuño

Javier García Piña

Para cualquier sugerencia póngase  
en contacto con:

Plaza San Juan de la Cruz 10  
Despacho C-708  
28071 Madrid

Teléfonos: 91 597 54 43

Correo electrónico:

[hidrologia@miteco.es](mailto:hidrologia@miteco.es)

El informe de Evolución de  
Recursos Nivales puede ser  
consultado en:

<https://www.miteco.gob.es/es/agua/temas/evaluacion-de-los-recursos-hidricos/ERHIN/>

# RESUMEN

## Evolución de las reservas nivales

## EVOLUCIÓN DE LA RESERVA DE NIEVE Y APORTACIONES EN EL ÁMBITO DE LA CONFEDERACIÓN HIDROGRÁFICA DEL MIÑO-SIL

Fecha del informe: 17/04/2022

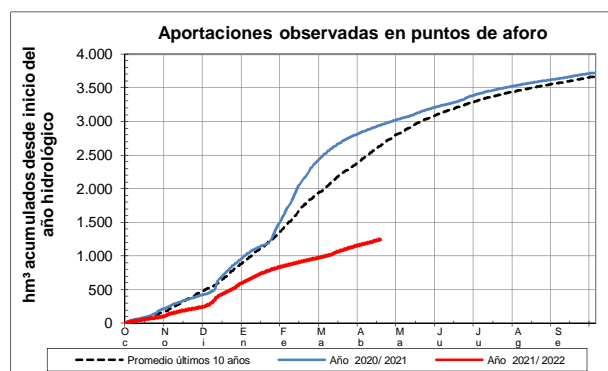
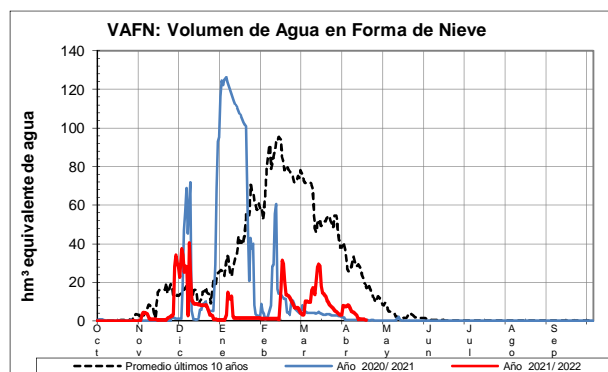
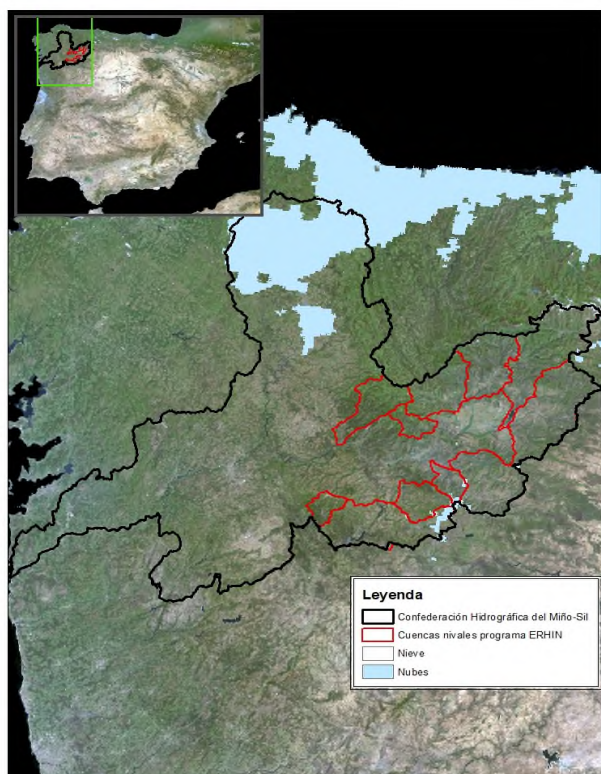
CUENCA		(*) ESTADO A: 17/04/2022				
		Superficie de la cuenca	Superficie innivada (1)	VAFN (2)	Aportaciones (3)	Reserva nival (4)
Sistema	Pto. de control	(km²)	(km²)	(hm³)	(hm³)	
Cordillera Cantábrica	Lor en Quiroga	368,7	0,0	0,0	126,1	Normal
	Selmo en Oencia	134,4	0,0	0,0	35,6	Normal
	Burbia en Villafranca del Bierzo	434,0	0,0	0,0	114,0	Normal
	Cúa en Quielos	495,6	0,0	0,0	161,8	Normal
	Sil en E. de Bárcena	827,0	0,0	0,0	152,8	Normal
	Boeza en E. de Montearenas	832,3	0,0	0,0	38,0	Normal
	Cabrera Pte. Domingo Flórez	558,1	0,0	0,0	48,7	Normal
	Casoyo en E. de Casoyo	145,2	0,8	0,0	5,9	Normal
	Jares en E. de Prada	256,7	2,0	0,1	63,1	Baja
	Bibey en E. de Bao	730,9	3,1	0,5	425,7	Normal
TOTAL		4.912,6	5,9	0,6	1.244,4	

(1) Superficie innivada calculada a partir del modelo ASTER

(2) Volumen de Agua en Forma de Nieve (VAFN) calculado a partir del modelo ASTER

(3) Aportaciones observadas en los puntos de aforo utilizados como puntos de cierre

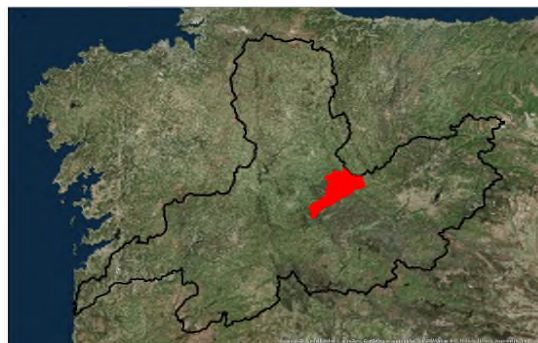
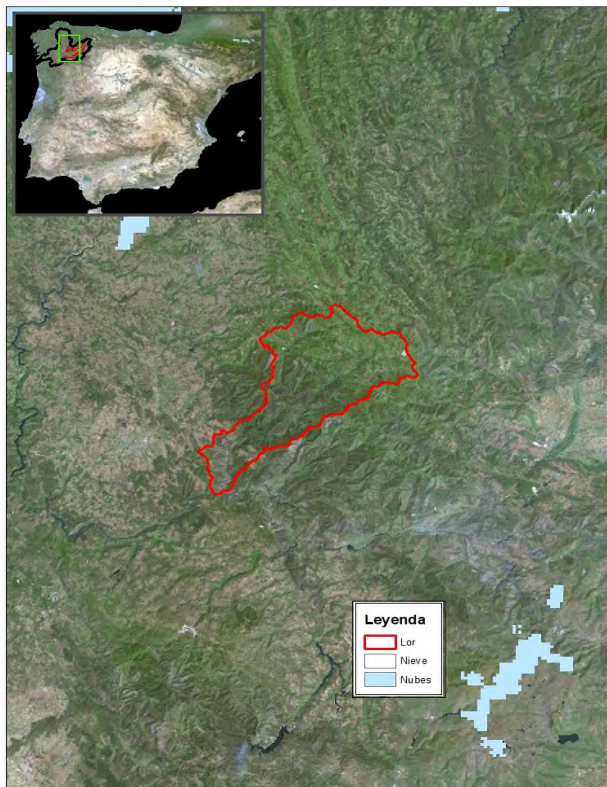
(4) Valoración cualitativa del estado de las reservas en comparación con los valores registrados en los últimos 5 años



# EVOLUCIÓN DE LA RESERVA DE NIEVE Y APORTACIONES EN EL ÁMBITO DE LA CONFEDERACIÓN HIDROGRÁFICA DEL MIÑO-SIL

Fecha del informe: 17/04/2022

## LOR EN QUIROGA



### LOR EN QUIROGA

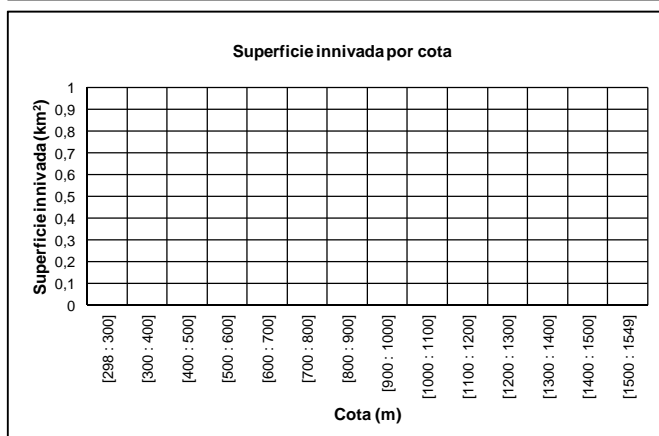
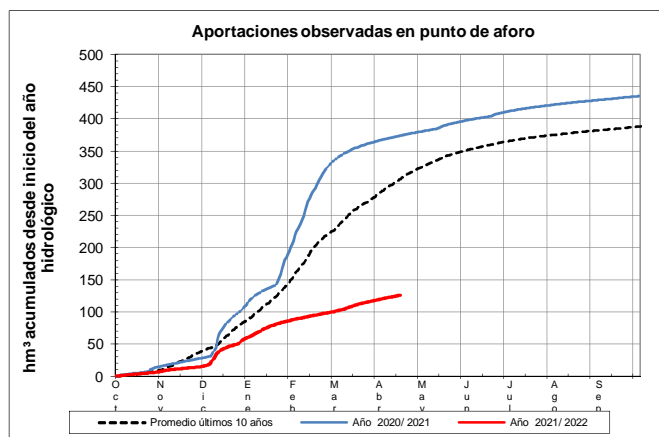
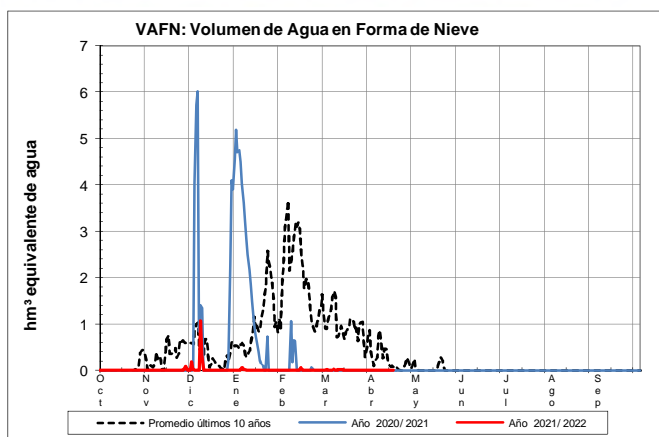
Fecha: 17/04/2022

Cota de inicio de nieve (m): Dato no disponible

Superficie total innivada (km<sup>2</sup>): 0,00

Altura equivalente de agua media (mm): 0,00

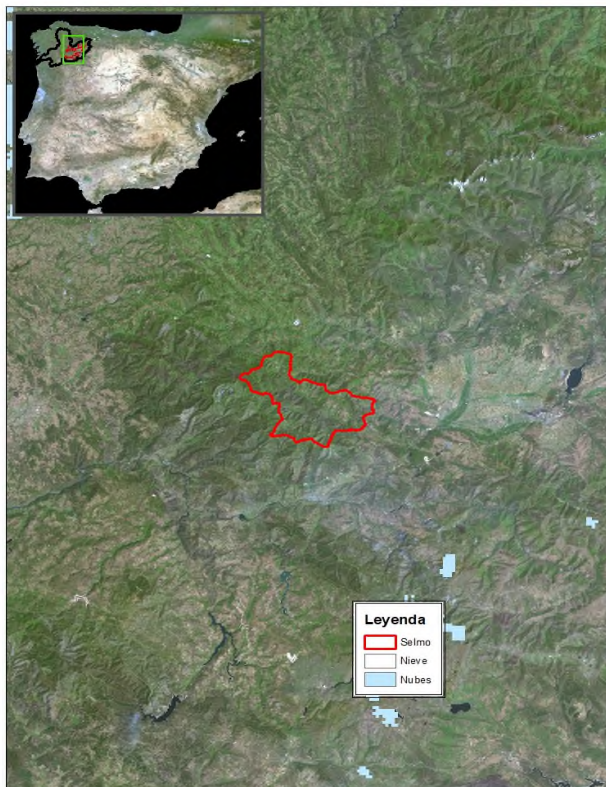
Volumen de agua en forma de nieve (hm<sup>3</sup>): 0,00





EVOLUCIÓN DE LA RESERVA DE NIEVE Y APORTACIONES EN EL  
ÁMBITO DE LA CONFEDERACIÓN HIDROGRÁFICA DEL MIÑO-SIL  
Fecha del informe: 17/04/2022

## SELMO EN OENCIA



### SELMO EN OENCIA

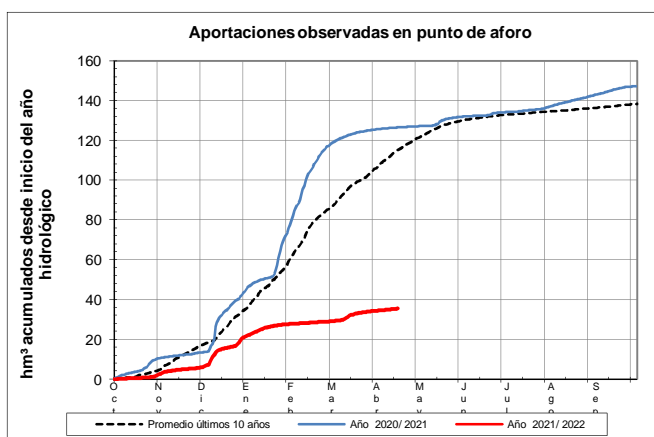
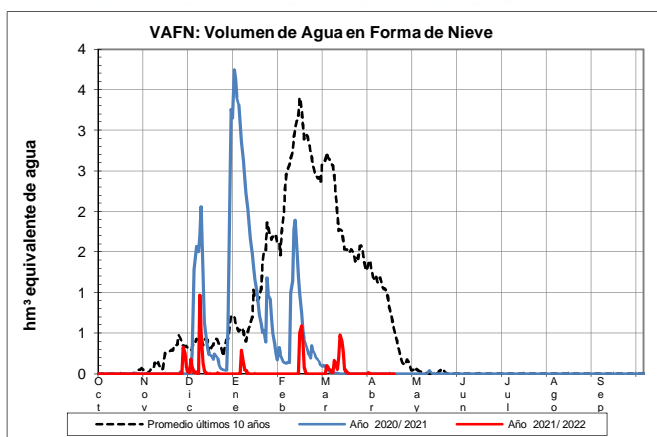
Fecha: 17/04/2022

Cota de inicio de nieve (m): Dato no disponible

Superficie total innivada (km<sup>2</sup>): 0,00

Altura equivalente de agua media (mm): 0,00

Volumen de agua en forma de nieve (hm<sup>3</sup>): 0,00



EVOLUCIÓN DE LA RESERVA DE NIEVE Y APORTACIONES EN EL  
ÁMBITO DE LA CONFEDERACIÓN HIDROGRÁFICA DEL MIÑO-SIL

Fecha del informe: 17/04/2022

BURBIA EN VILAFRANCA DEL BIERZO



BURBIA EN VILAFRANCA DEL BIERZO

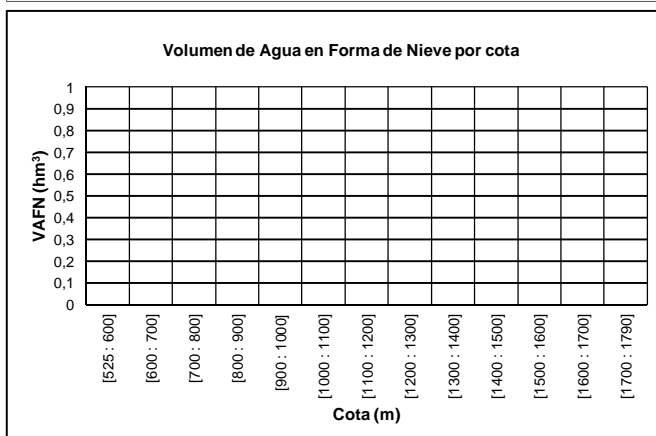
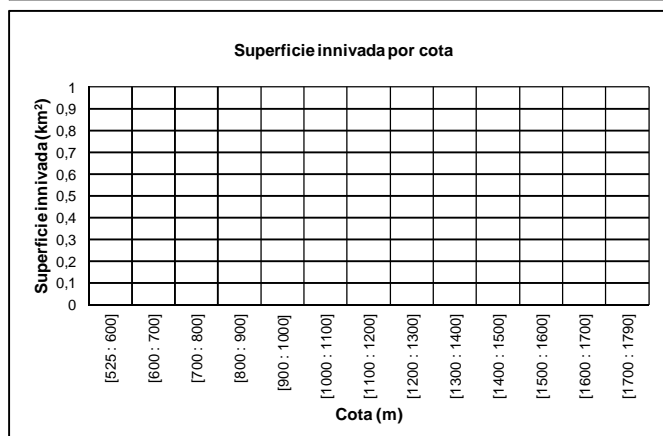
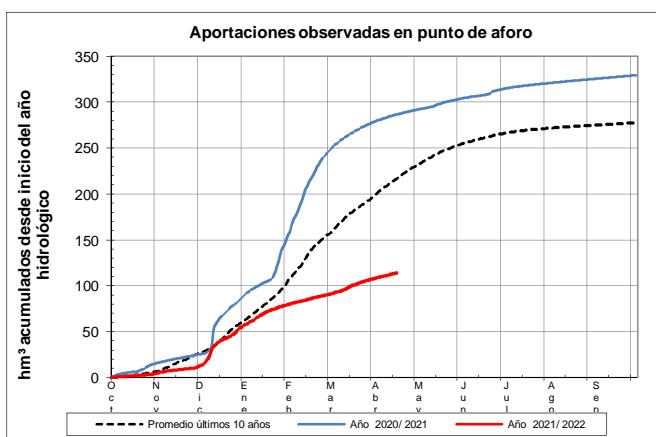
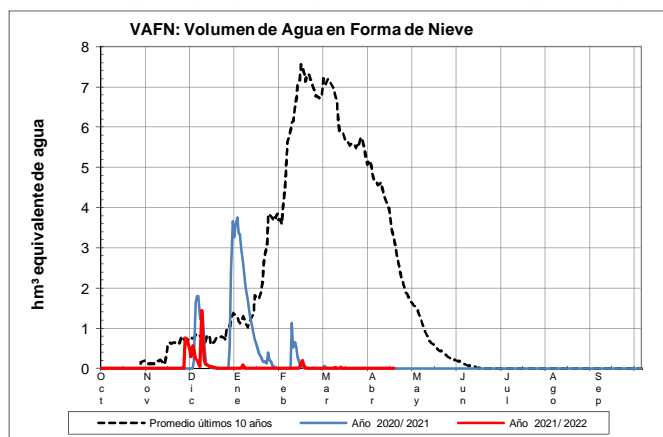
Fecha: 17/04/2022

Cota de inicio de nieve (m): Dato no disponible

Superficie total innivada (km<sup>2</sup>): 0,00

Altura equivalente de agua media (mm): 0,00

Volumen de agua en forma de nieve (hm<sup>3</sup>): 0,00

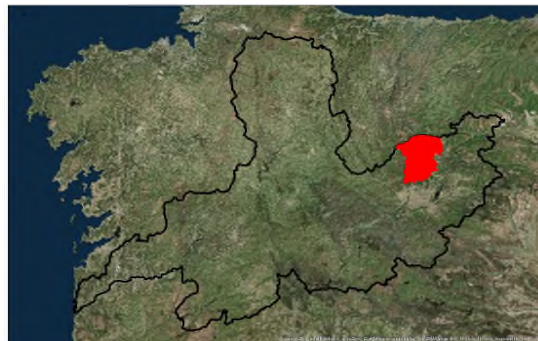
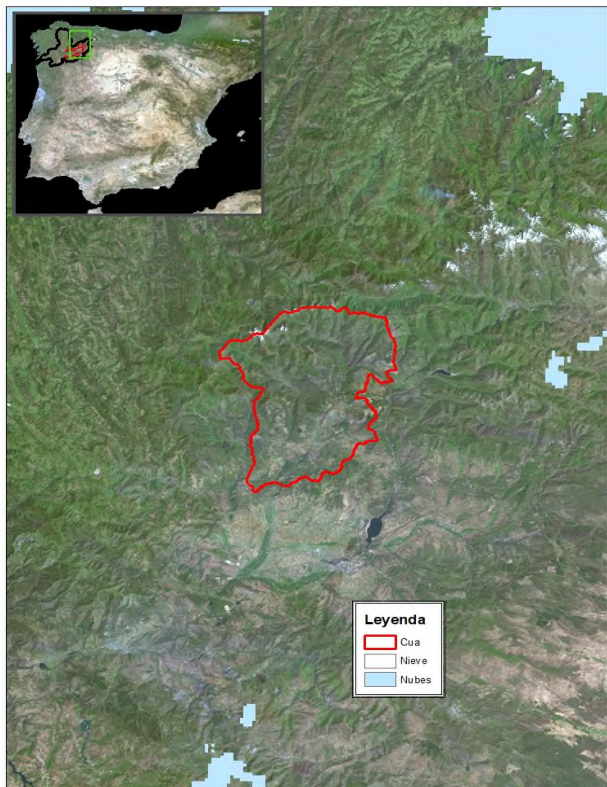




EVOLUCIÓN DE LA RESERVA DE NIEVE Y APORTACIONES EN EL  
ÁMBITO DE LA CONFEDERACIÓN HIDROGRÁFICA DEL MIÑO-SIL

Fecha del informe: 17/04/2022

## CÚA EN QUILOS



### CÚA EN QUILOS

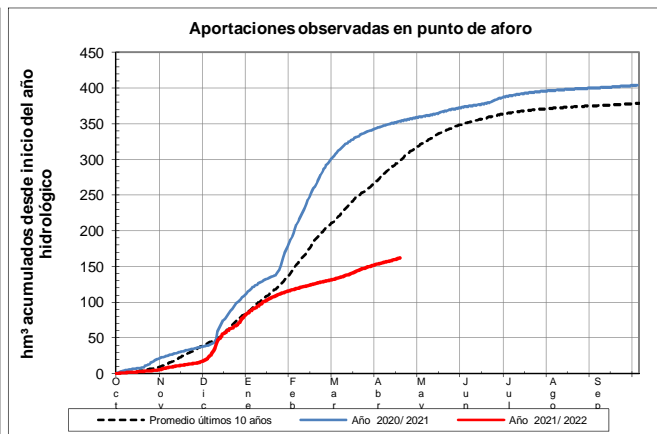
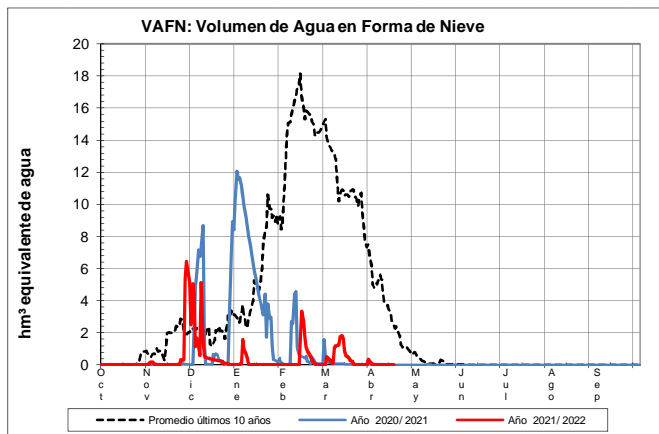
Fecha: 17/04/2022

Cota de inicio de nieve (m): Dato no disponible

Superficie total innivada (km<sup>2</sup>): 0,00

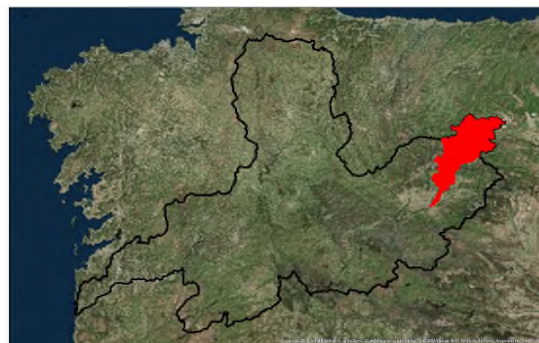
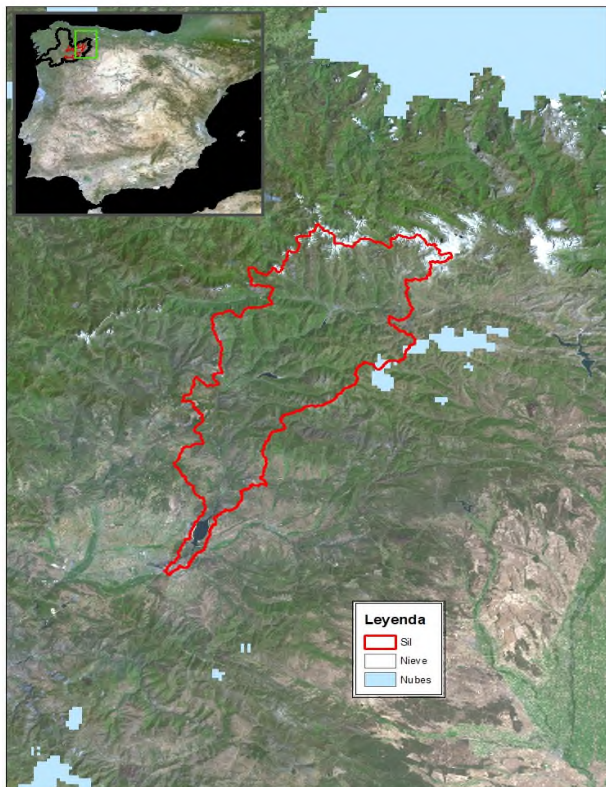
Altura equivalente de agua media (mm): 0,00

Volumen de agua en forma de nieve (hm<sup>3</sup>): 0,00



**EVOLUCIÓN DE LA RESERVA DE NIEVE Y APORTACIONES EN EL ÁMBITO DE LA CONFEDERACIÓN HIDROGRÁFICA DEL MIÑO-SIL**  
 Fecha del informe: 17/04/2022

## SIL EN E. DE BÁRCENA



### SIL EN E. DE BÁRCENA

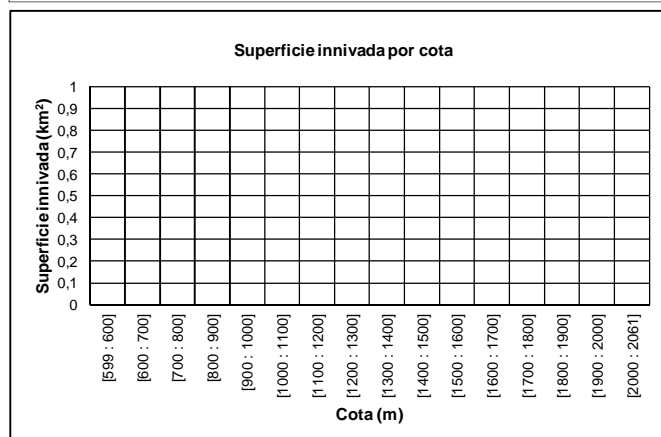
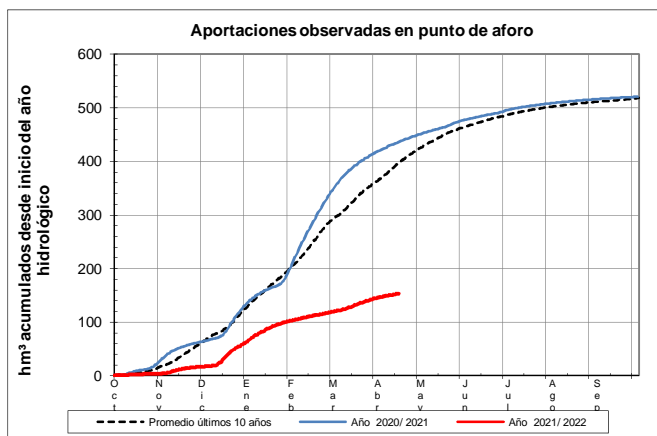
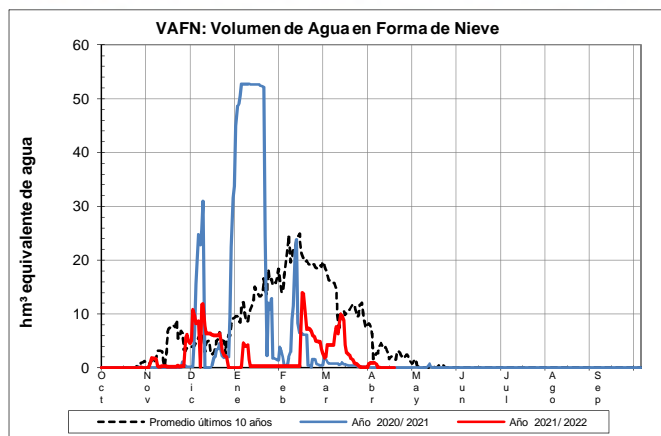
Fecha: 17/04/2022

Cota de inicio de nieve (m): Dato no disponible

Superficie total innivada (km<sup>2</sup>): 0,00

Altura equivalente de agua media (mm): 0,00

Volumen de agua en forma de nieve (hm<sup>3</sup>): 0,00

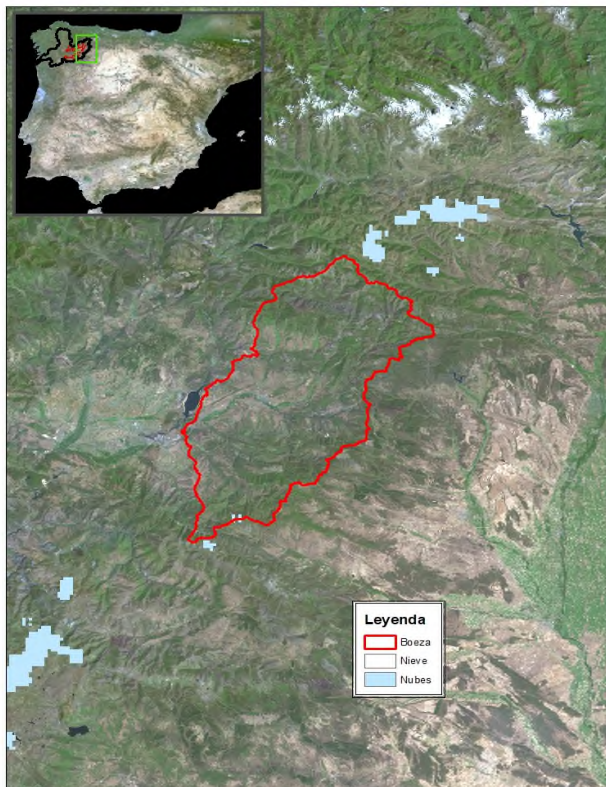




EVOLUCIÓN DE LA RESERVA DE NIEVE Y APORTACIONES EN EL  
ÁMBITO DE LA CONFEDERACIÓN HIDROGRÁFICA DEL MIÑO-SIL

Fecha del informe: 17/04/2022

BOEZA EN E. DE MONTEARENAS



BOEZA EN E. DE MONTEARENAS

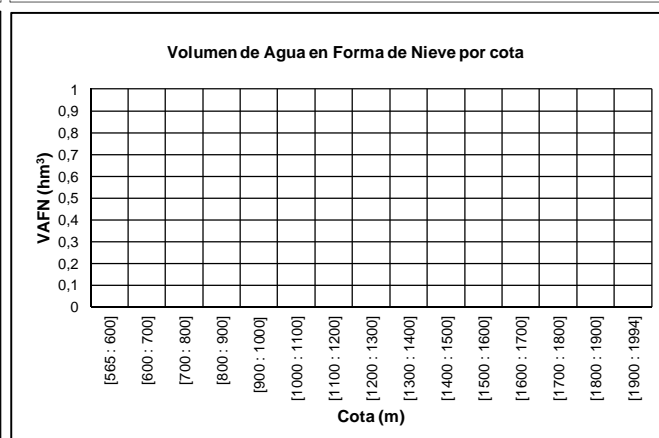
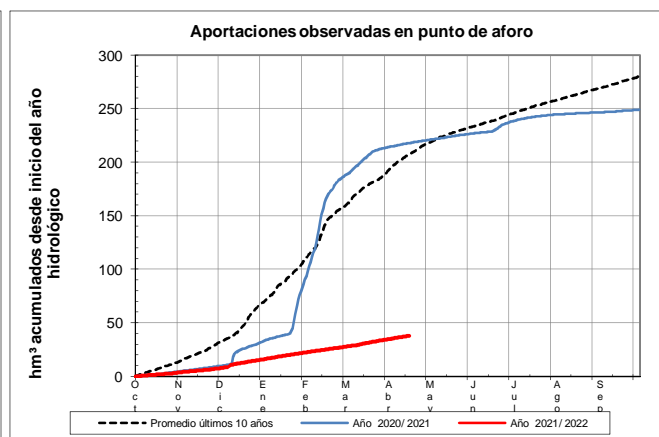
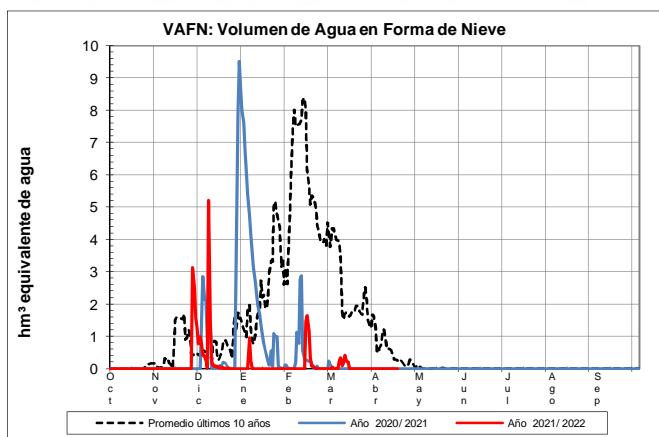
Fecha: 17/04/2022

Cota de inicio de nieve (m): Dato no disponible

Superficie total innivada (km<sup>2</sup>): 0,00

Altura equivalente de agua media (mm): 0,00

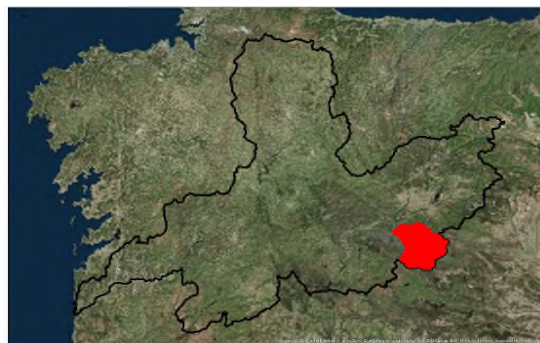
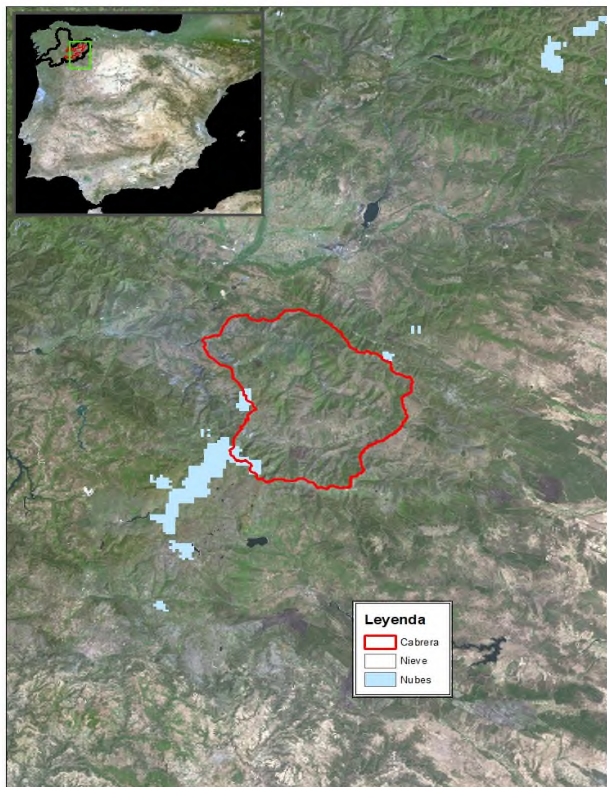
Volumen de agua en forma de nieve (hm<sup>3</sup>): 0,00



EVOLUCIÓN DE LA RESERVA DE NIEVE Y APORTACIONES EN EL  
ÁMBITO DE LA CONFEDERACIÓN HIDROGRÁFICA DEL MIÑO-SIL

Fecha del informe: 17/04/2022

CABRERA EN PUENTE DOMINGO FLOREZ



CABRERA EN PUENTE DOMINGO FLOREZ

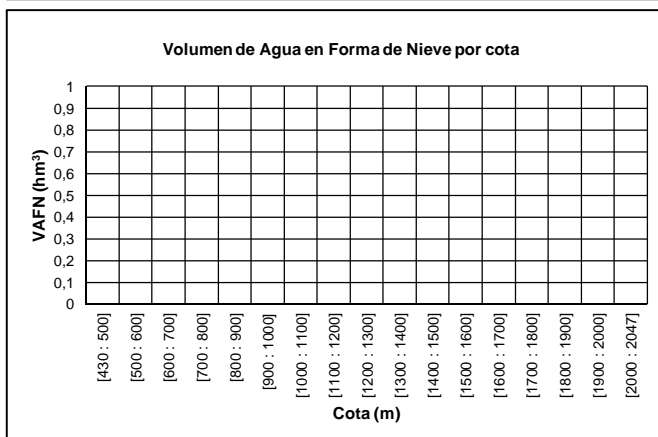
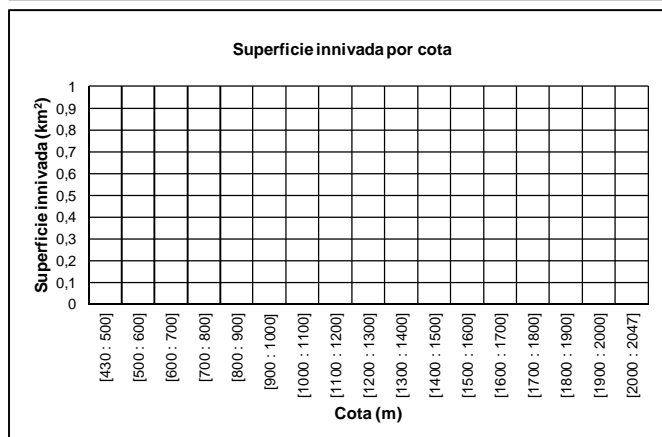
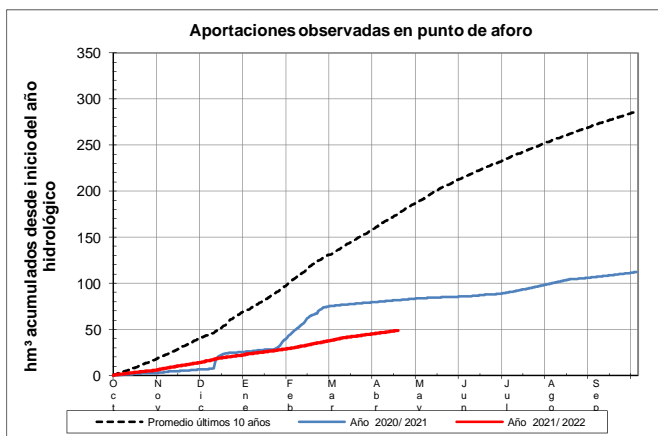
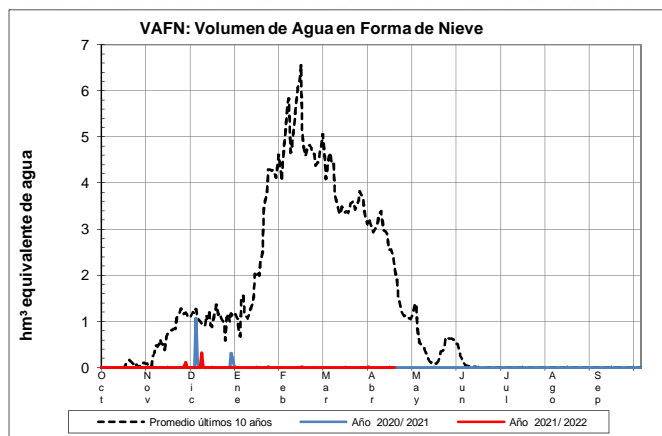
Fecha: 17/04/2022

Cota de inicio de nieve (m): Dato no disponible

Superficie total innivada (km<sup>2</sup>): 0,00

Altura equivalente de agua media (mm): 0,00

Volumen de agua en forma de nieve (hm<sup>3</sup>): 0,00

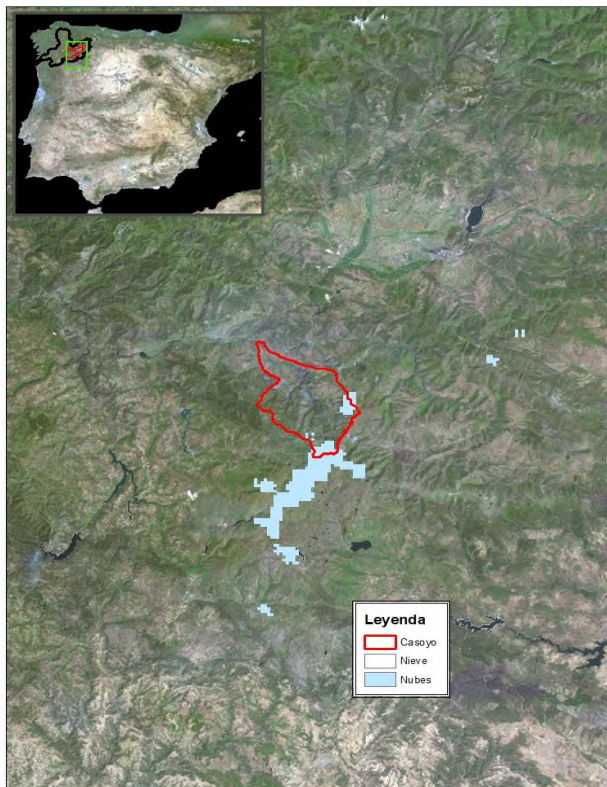




EVOLUCIÓN DE LA RESERVA DE NIEVE Y APORTACIONES EN EL  
ÁMBITO DE LA CONFEDERACIÓN HIDROGRÁFICA DEL MIÑO-SIL

Fecha del informe: 17/04/2022

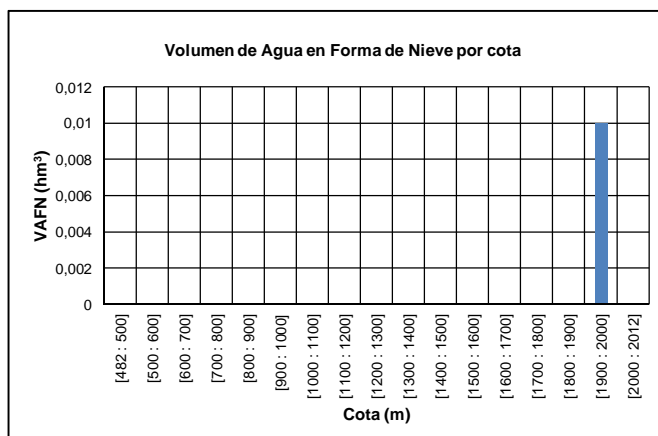
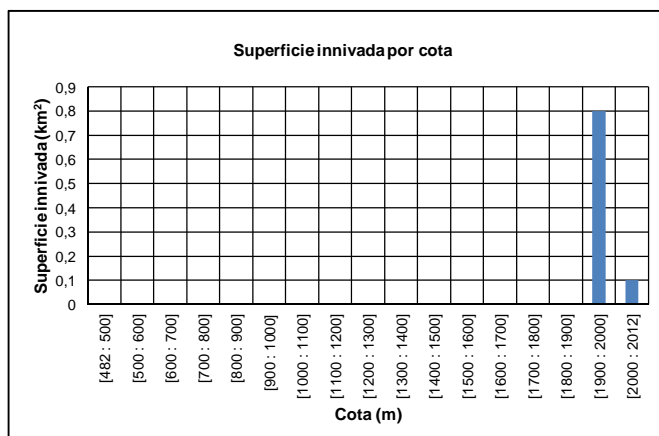
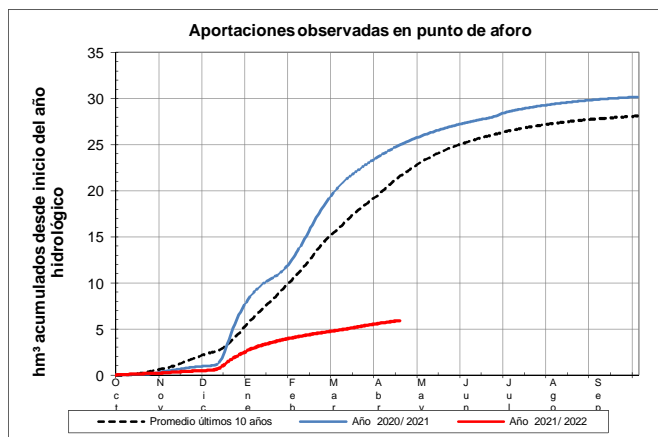
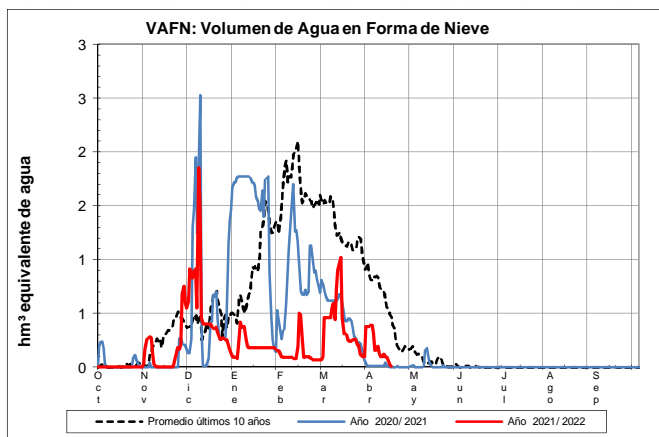
CASOYO EN E. DE CASOYO



CASOYO EN E. DE CASOYO

Fecha: 17/04/2022

Cota de inicio de nieve (m): 1916,00  
Superficie total innivada (km<sup>2</sup>): 0,80  
Altura equivalente de agua media (mm): 14,70  
Volumen de agua en forma de nieve (hm<sup>3</sup>): 0,00

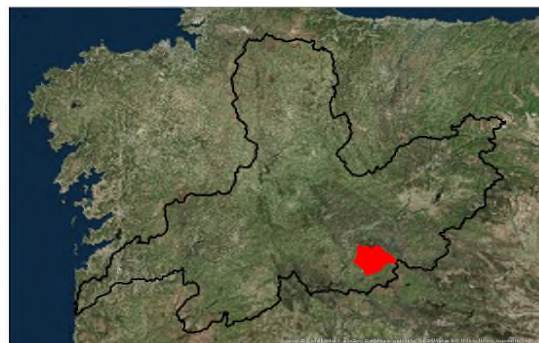
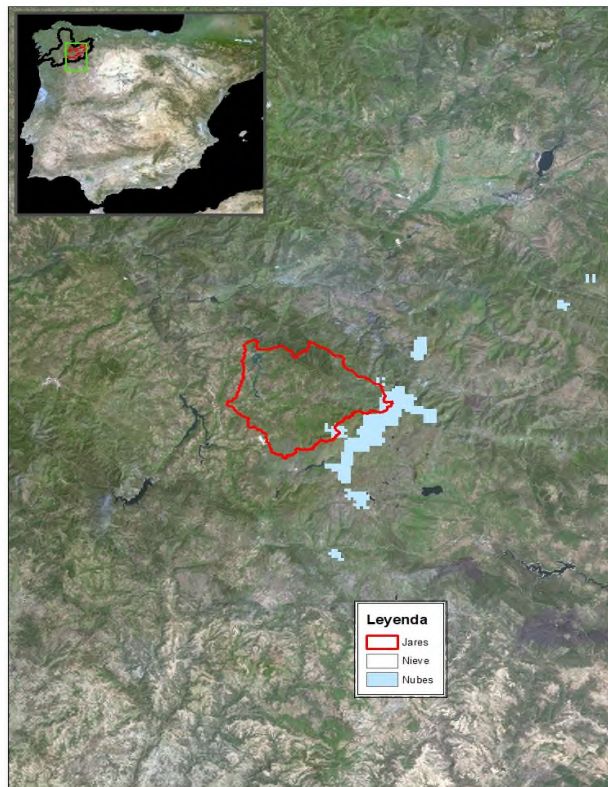




# EVOLUCIÓN DE LA RESERVA DE NIEVE Y APORTACIONES EN EL ÁMBITO DE LA CONFEDERACIÓN HIDROGRÁFICA DEL MIÑO-SIL

Fecha del informe: 17/04/2022

## JARES EN E. DE PRADA



### JARES EN E. DE PRADA

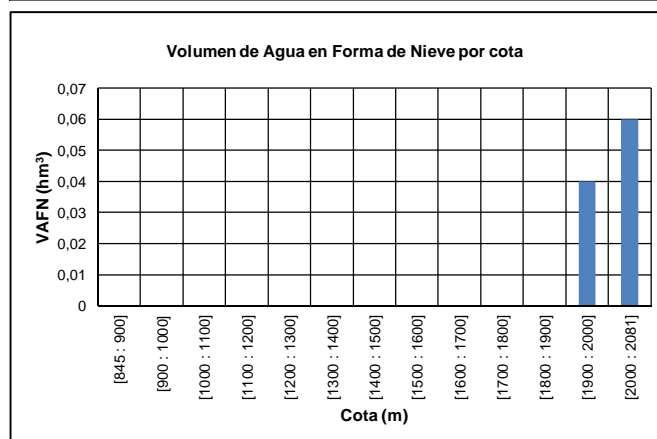
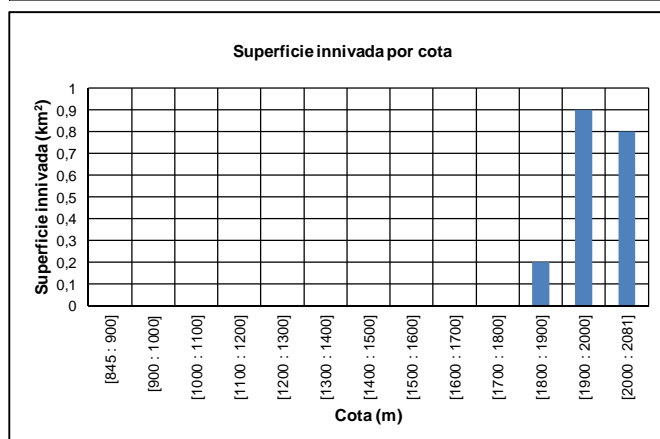
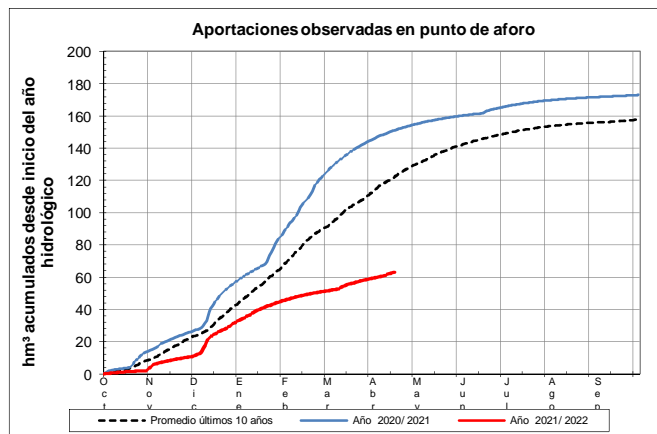
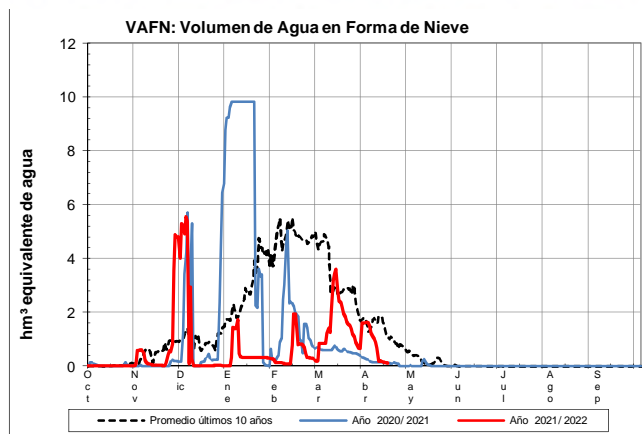
Fecha: 17/04/2022

Cota de inicio de nieve (m): 1859,00

Superficie total innivada (km<sup>2</sup>): 2,00

Altura equivalente de agua media (mm): 50,10

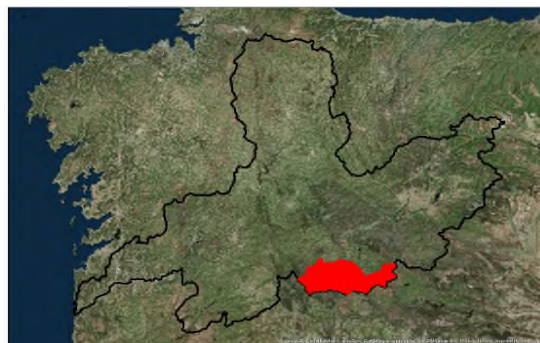
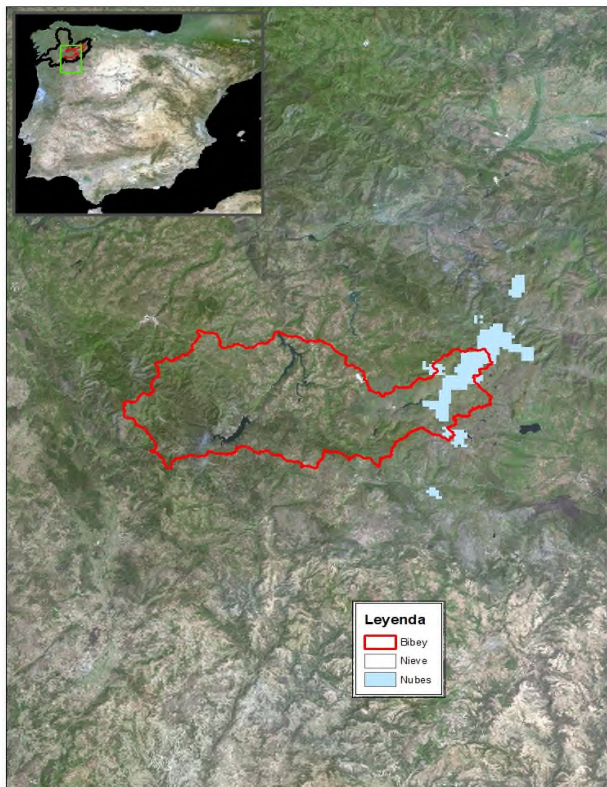
Volumen de agua en forma de nieve (hm<sup>3</sup>): 0,10



# EVOLUCIÓN DE LA RESERVA DE NIEVE Y APORTACIONES EN EL ÁMBITO DE LA CONFEDERACIÓN HIDROGRÁFICA DEL MIÑO-SIL

Fecha del informe: 17/04/2022

## BIBEY EN E. DE BAO



### BIBEY EN E. DE BAO

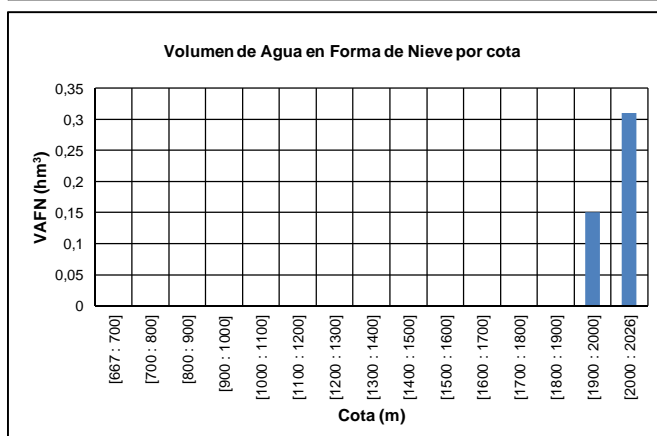
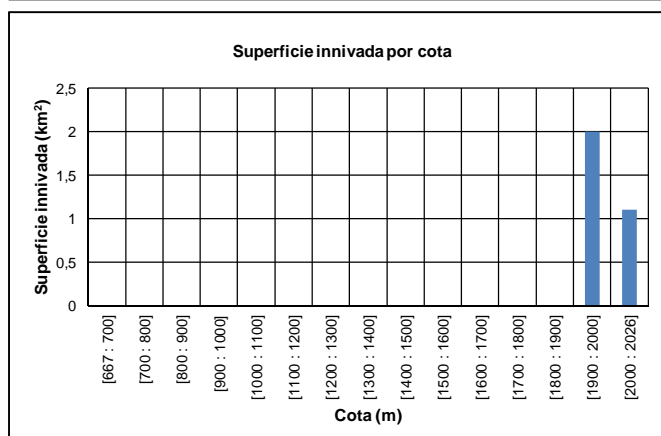
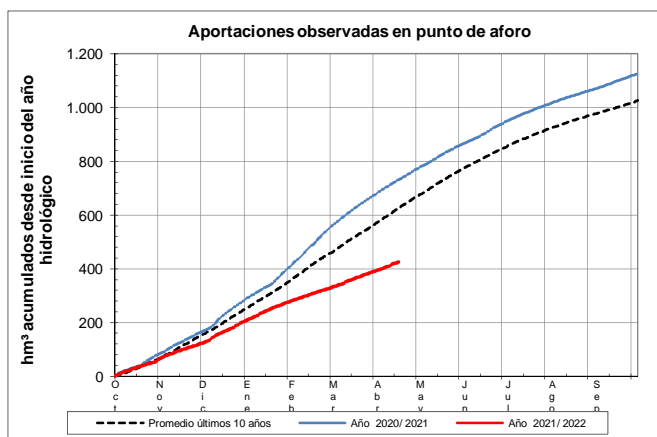
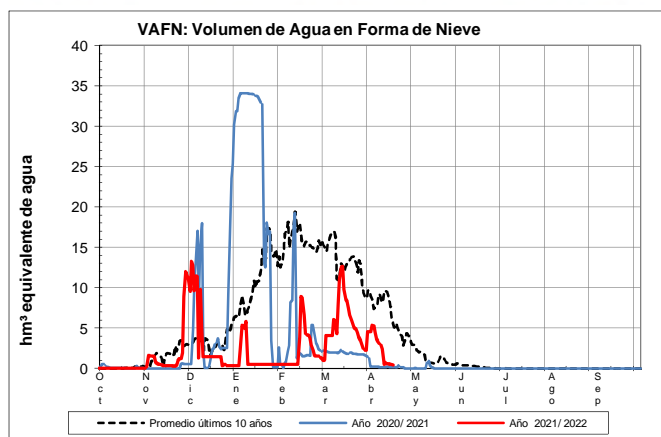
Fecha: 17/04/2022

Cota de inicio de nieve (m): 1945,00

Superficie total innivada (km<sup>2</sup>): 3,10

Altura equivalente de agua media (mm): 147,70

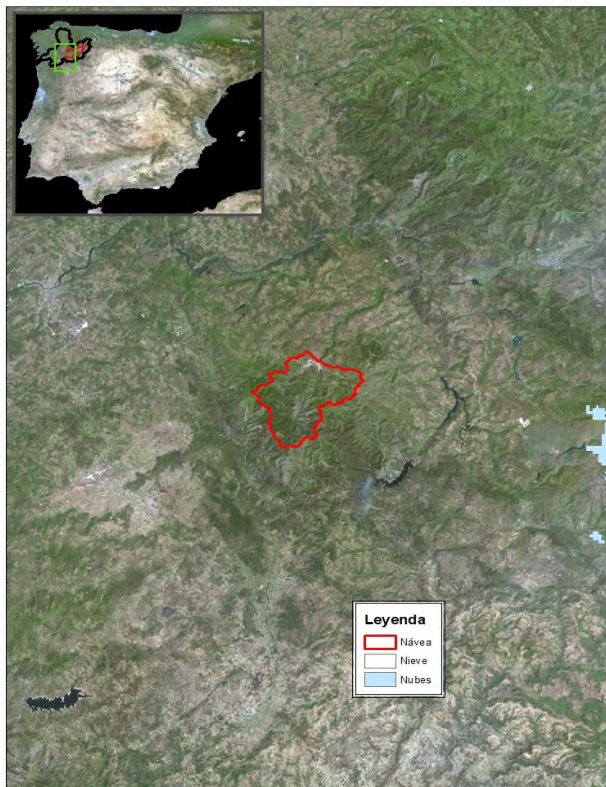
Volumen de agua en forma de nieve (hm<sup>3</sup>): 0,50





EVOLUCIÓN DE LA RESERVA DE NIEVE Y APORTACIONES EN EL  
ÁMBITO DE LA CONFEDERACIÓN HIDROGRÁFICA DEL MIÑO-SIL  
Fecha del informe: 17/04/2022

## NÁVEA EN E. DE CHANDREJA



### NÁVEA EN E. DE CHANDREJA

Fecha:	17/04/2022
Cota de inicio de nieve (m):	Dato no disponible
Superficie total innivada (km <sup>2</sup> ):	0,00
Altura equivalente de agua media (mm):	0,00
Volumen de agua en forma de nieve (hm <sup>3</sup> ):	0,00

