

Evolución de la reserva de nieve (Modelo hidrológico ASTER®)



Conjunto de cuencas modelizadas en el territorio español

26 de abril de 2022

Datos provisionales sujetos a revisión

NÚMERO BHS 17
AÑO 2022

**SECRETARÍA DE ESTADO DE
MEDIO AMBIENTE.
DIRECCIÓN GENERAL DEL
AGUA**

Catálogo de Publicaciones de la
Administración General del Estado:
<http://publicacionesoficiales.boe.es/>

N.I.P.O.: 665-20-095-4

SUBDIRECCIÓN
GENERAL DE PROTECCIÓN DE LAS
AGUAS Y GESTIÓN DE RIESGOS

**ÁREA DE INFORMACIÓN
HIDROLÓGICA**

Fernando Pastor Argüello

Alberto Irigoyen Pérez

Beatriz Fondevila Garcinuño

Javier García Piña

Para cualquier sugerencia póngase
en contacto con:

Plaza San Juan de la Cruz 10
Despacho C-708
28071 Madrid

Teléfonos: 91 597 54 43

Correo electrónico:
hidrologia@miteco.es

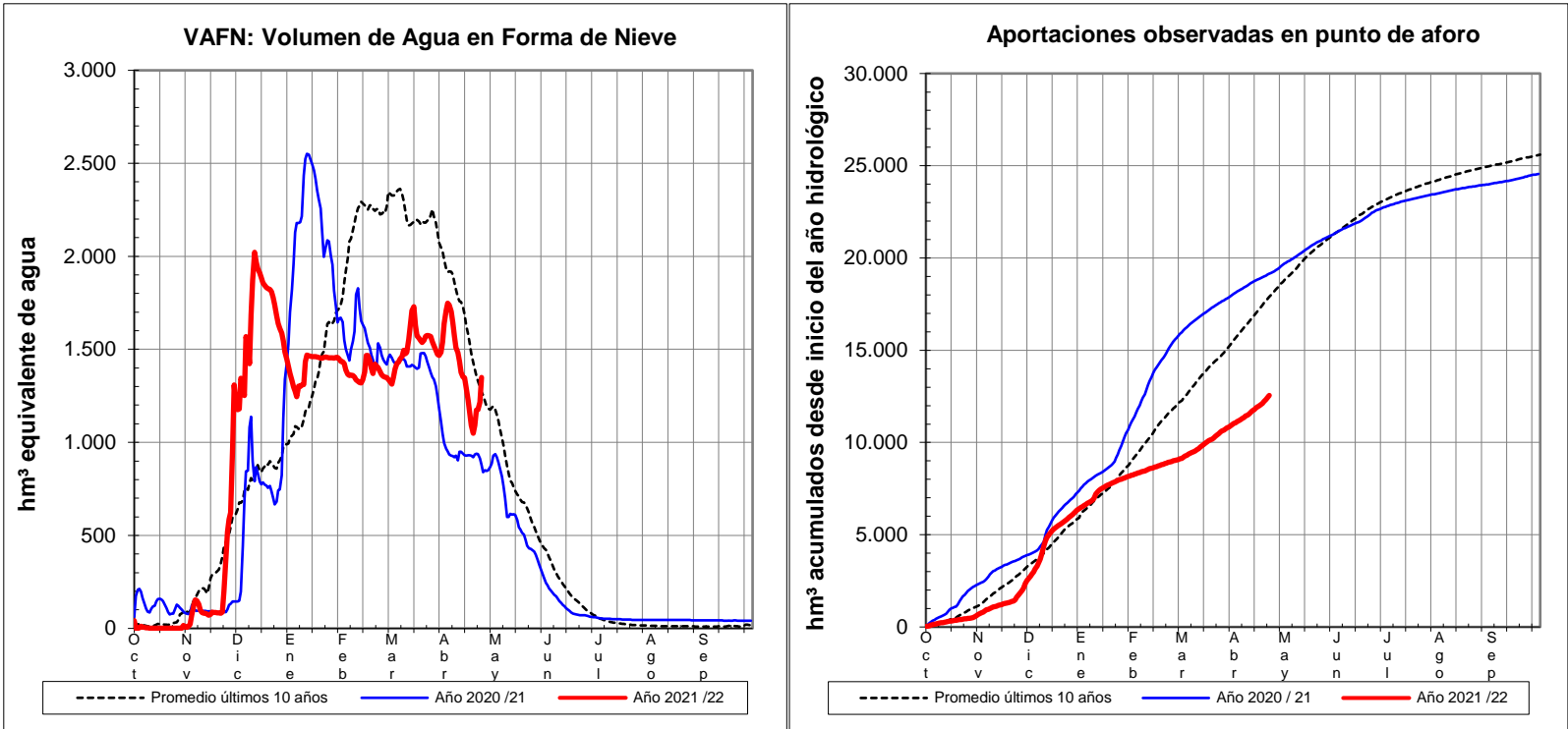
El informe de Evolución de
Recursos Nivales puede ser
consultado en:
<https://www.miteco.gob.es/es/agua/temas/evaluacion-de-los-recursos-hidricos/ERHIN/>

RESUMEN

Evolución de las reservas nivales

EVOLUCIÓN DE LA RESERVA DE NIEVE Y APORTACIONES EN LAS SUBCUENCAS NIVALES EN EL ÁMBITO DEL TERRITORIO ESPAÑOL

Fecha del informe: 25/04/2022



CONFEDERACIÓN HIDROGRÁFICA	(*) ESTADO A 25/04/2022			
	Sup. modelizada (km²)	Sup. Innivada (km²)	VAFN (hm³)	Aportaciones (hm³)
CH Guadalquivir	176,5	124,4	18,8	21,0
Conf. Hidrográfica del Duero	7.243,4	2.160,4	66,6	1.751,4
Conf. Hidrográfica del Ebro	13.099,1	3.323,3	1.038,7	3.832,5
Conf. Hidrográfica del Miño-Sil	4.912,6	499,4	5,5	1.278,4
Conf. Hidrográfica del Cantábrico	7.217,5	757,0	135,7	4.769,8
Conf. Hidrográfica del Tago	14.939,4	1.018,2	19,6	1.061,7
Total :	47.588,5	7.882,7	1.285,0	12.714,8

SISTEMA MONTAÑOSO	(*) ESTADO A 25/04/2022			
	Sup. modelizada (km²)	Sup. Innivada (km²)	VAFN (hm³)	Aportaciones (hm³)
Pirineo	11.561,9	3.275,7	1.036,9	3.097,0
Cordillera Cantábrica	19.059,0	2.844,9	193,8	8.234,6
Sistema Central-Ibérico	16.791,1	1.637,7	35,4	1.362,2
Sierra Nevada	176,5	124,4	18,8	21,0
Total :	47.588,5	7.882,7	1.285,0	12.714,8

(*) Obtenidos mediante el modelo **ASTER**

