

Evolución de la reserva de nieve (Modelo hidrológico ASTER®)



Confederación Hidrográfica del Miño - Sil

26 de Abril de 2022

Datos provisionales sujetos a revisión

NÚMERO BHS 17
AÑO 2022

**SECRETARÍA DE ESTADO DE
MEDIO AMBIENTE.
DIRECCIÓN GENERAL DEL
AGUA**

Catálogo de Publicaciones de la
Administración General del Estado:
<http://publicacionesoficiales.boe.es/>

N.I.P.O.: 665-20-095-4

SUBDIRECCIÓN
GENERAL DE PROTECCIÓN DE LAS
AGUAS Y GESTIÓN DE RIESGOS

**ÁREA DE INFORMACIÓN
HIDROLÓGICA**

Fernando Pastor Argüello

Alberto Irigoyen Pérez

Beatriz Fondevila Garcinuño

Javier García Piña

Para cualquier sugerencia póngase
en contacto con:

Plaza San Juan de la Cruz 10
Despacho C-708
28071 Madrid

Teléfonos: 91 597 54 43

Correo electrónico:

hidrologia@miteco.es

El informe de Evolución de
Recursos Nivales puede ser
consultado en:

<https://www.miteco.gob.es/es/agua/temas/evaluacion-de-los-recursos-hidricos/ERHIN/>

RESUMEN

Evolución de las reservas nivales

EVOLUCIÓN DE LA RESERVA DE NIEVE Y APORTACIONES EN EL ÁMBITO DE LA CONFEDERACIÓN HIDROGRÁFICA DEL MIÑO-SIL

Fecha del informe: 24/04/2022

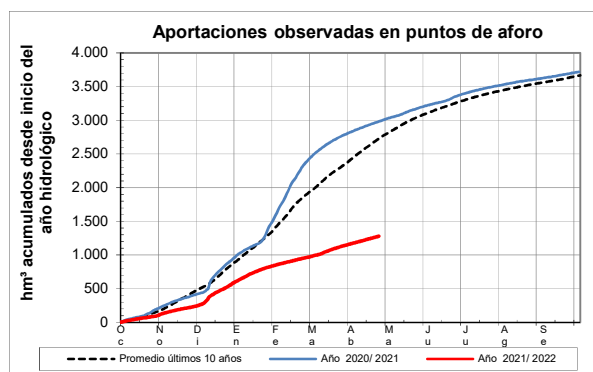
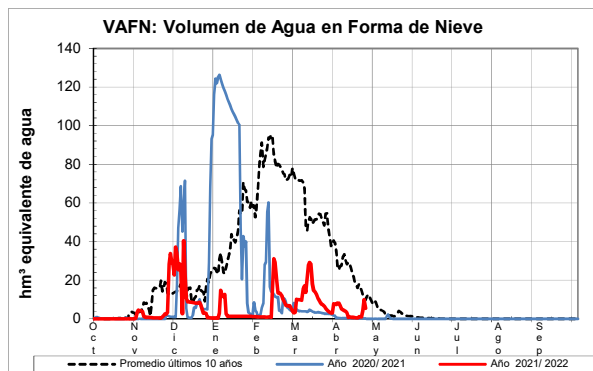
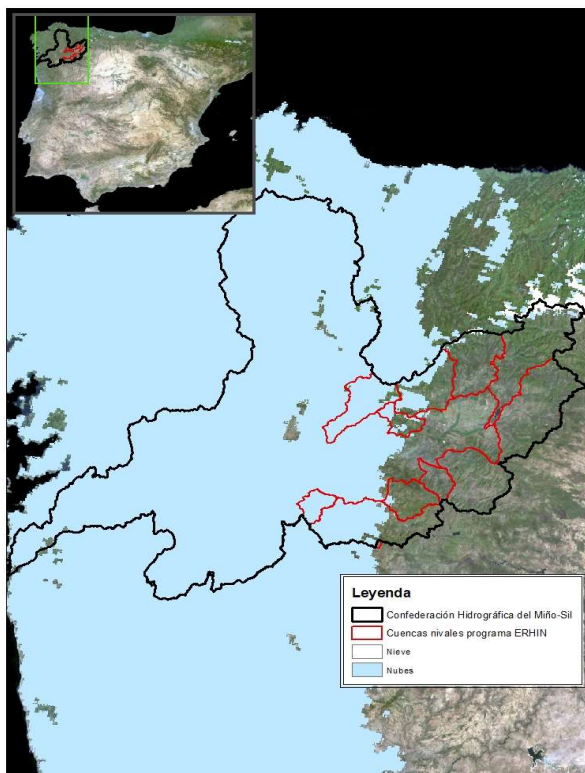
CUENCA		(*) ESTADO A: 24/04/2022				
		Superficie de la cuenca	Superficie innivada (1)	VAFN (2)	Aportaciones (3)	Reserva nival (4)
Sistema	Pto. de control	(km ²)	(km ²)	(hm ³)	(hm ³)	
Cordillera Cantábrica	Lor en Quiroga	368,7	0,0	0,0	129,3	Normal
	Selmo en Oencia	134,4	1,5	0,0	36,0	Normal
	Burbia en Villafranca del Bierzo	434,0	0,2	0,0	116,7	Normal
	Cúa en Quielos	495,6	49,2	0,4	165,7	Muy alta
	Sil en E. de Bárcena	827,0	128,2	0,9	156,1	Muy alta
	Boeza en E. de Montearenas	832,3	1,1	0,0	39,2	Muy alta
	Cabrera Pte. Domingo Flórez	558,1	0,0	0,0	50,1	Normal
	Casoyo en E. de Casoyo	145,2	35,9	0,2	6,1	Muy alta
	Jares en E. de Prada	256,7	100,5	0,8	64,4	Muy alta
	Bibey en E. de Bao	730,9	182,8	3,2	440,1	Muy alta
TOTAL		4.912,6	499,4	5,5	1.278,4	

(1) Superficie innivada calculada a partir del modelo ASTER

(2) Volumen de Agua en Forma de Nieve (VAFN) calculado a partir del modelo ASTER

(3) Aportaciones observadas en los puntos de aforo utilizados como puntos de cierre

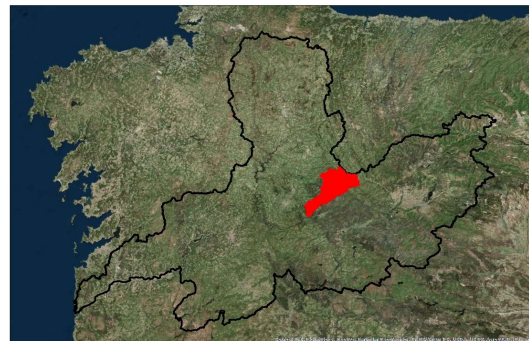
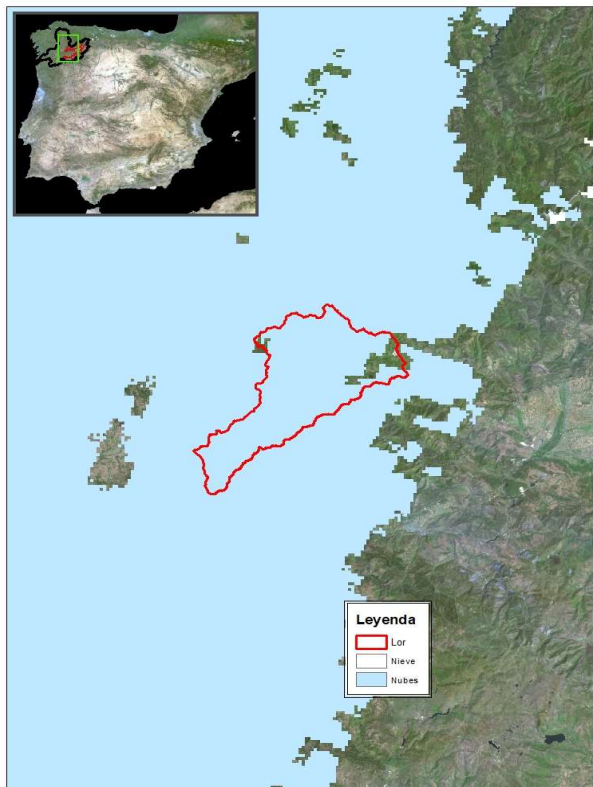
(4) Valoración cualitativa del estado de las reservas en comparación con los valores registrados en los últimos 5 años



EVOLUCIÓN DE LA RESERVA DE NIEVE Y APORTACIONES EN EL
ÁMBITO DE LA CONFEDERACIÓN HIDROGRÁFICA DEL MIÑO-SIL

Fecha del informe: 24/04/2022

LOR EN QUIROGA



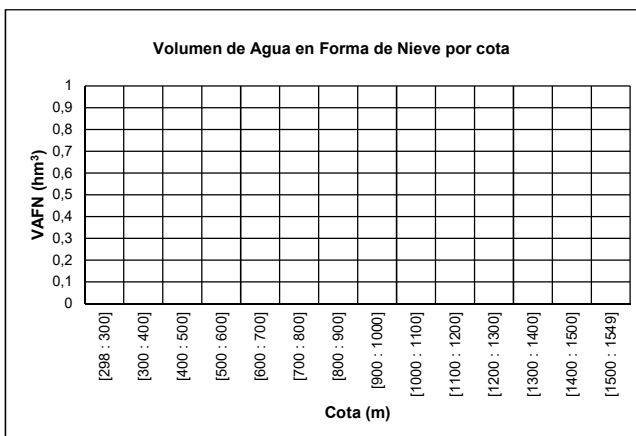
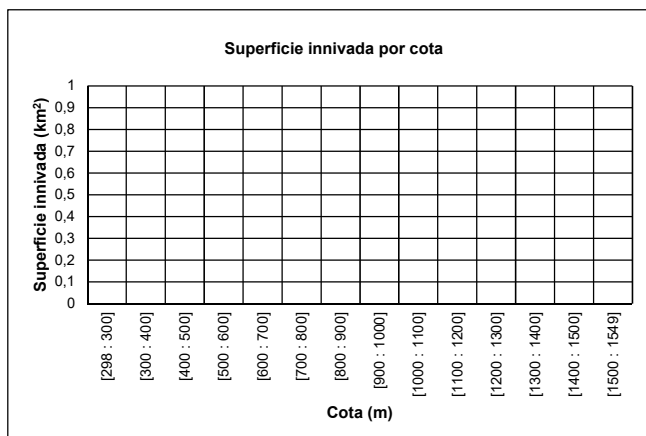
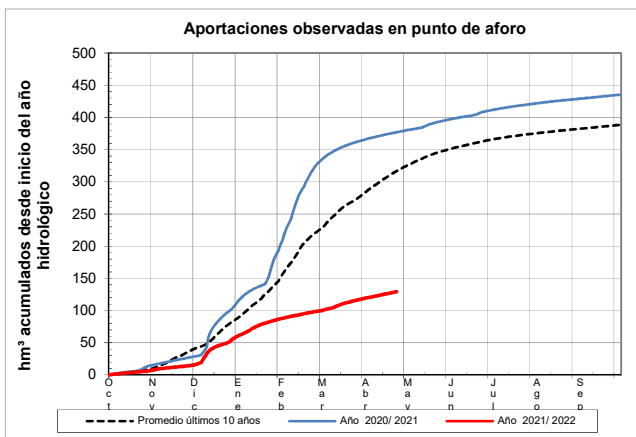
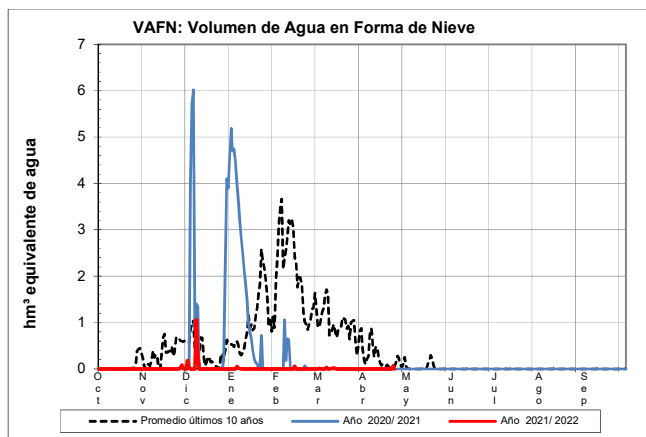
LOR EN QUIROGA

Fecha: 24/04/2022

Cota de inicio de nieve (m): Dato no disponible

Superficie total innivada (km²): 0,00

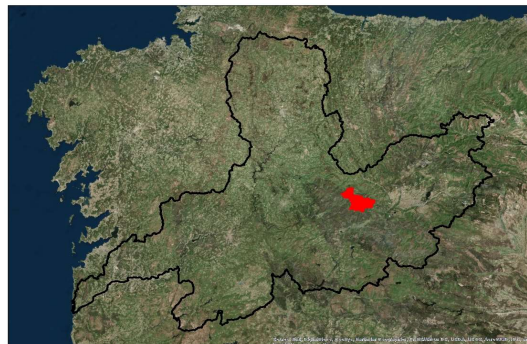
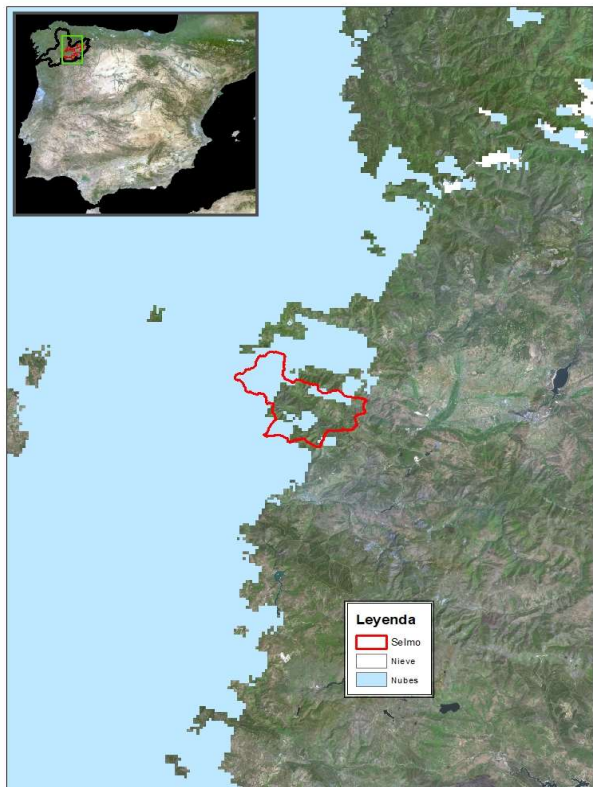
Altura equivalente de agua media (mm): 0,00

Volumen de agua en forma de nieve (hm³): 0,00

EVOLUCIÓN DE LA RESERVA DE NIEVE Y APORTACIONES EN EL
ÁMBITO DE LA CONFEDERACIÓN HIDROGRÁFICA DEL MIÑO-SIL

Fecha del informe: 24/04/2022

SELMO EN OENCIA



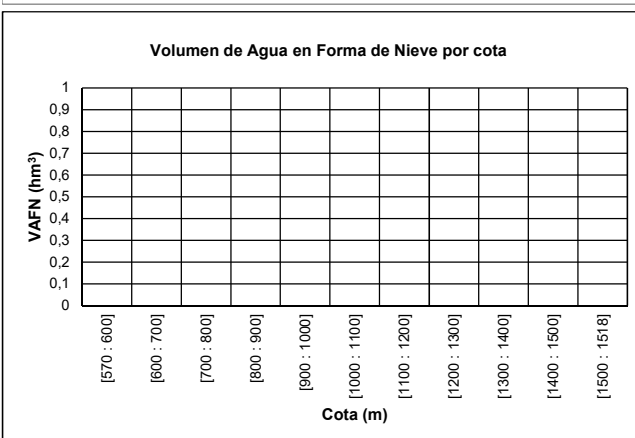
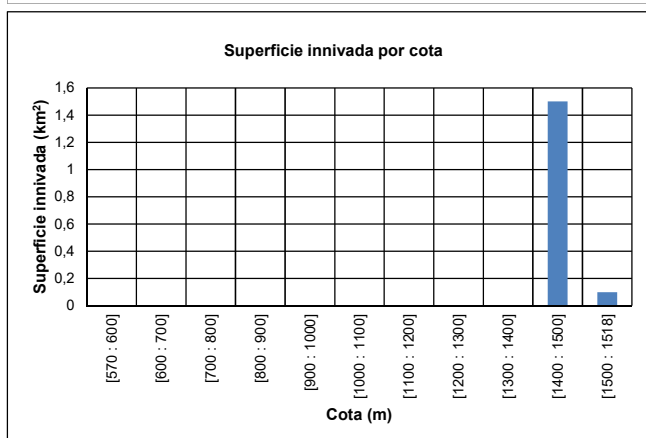
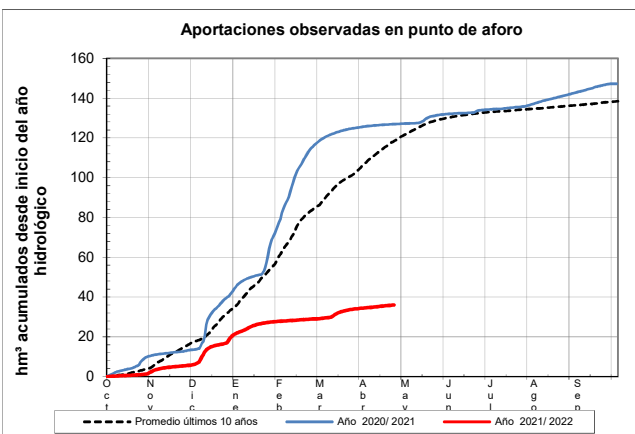
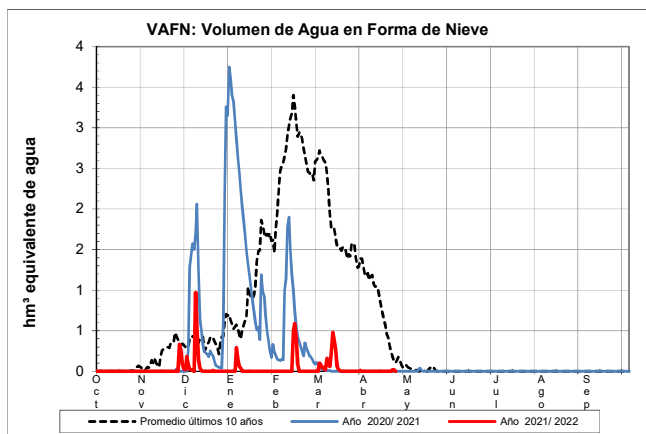
SELMO EN OENCIA

Fecha: 24/04/2022

Cota de inicio de nieve (m): 1467,00

Superficie total innivada (km²): 1,50

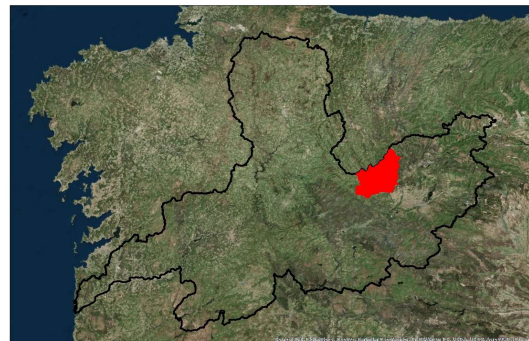
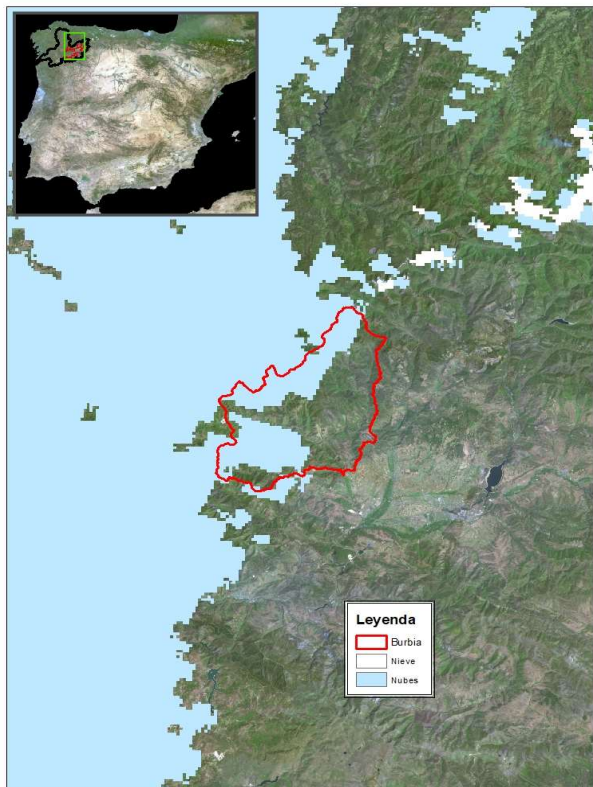
Altura equivalente de agua media (mm): 2,90

Volumen de agua en forma de nieve (hm³): 0,00

EVOLUCIÓN DE LA RESERVA DE NIEVE Y APORTACIONES EN EL ÁMBITO DE LA CONFEDERACIÓN HIDROGRÁFICA DEL MIÑO-SIL

Fecha del informe: 24/04/2022

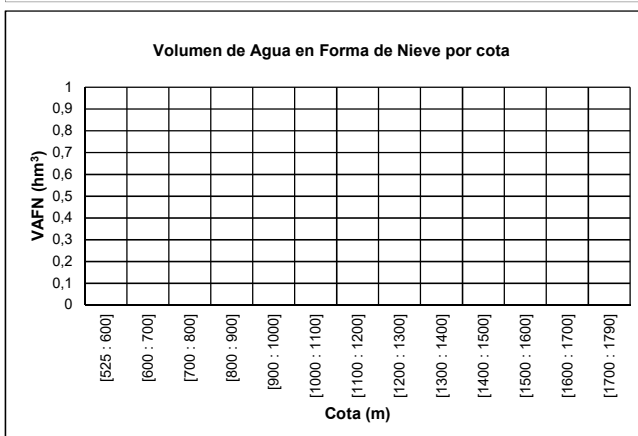
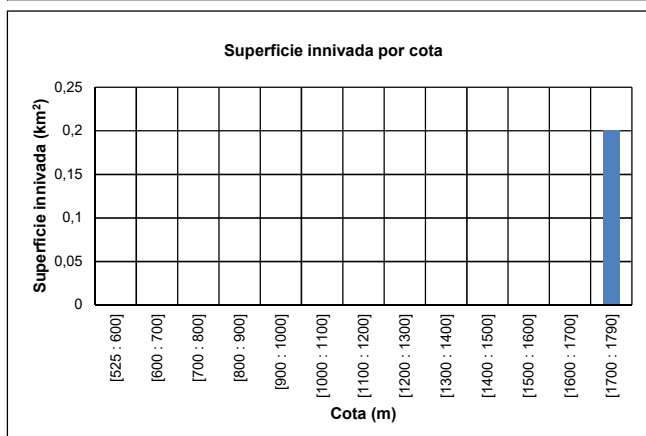
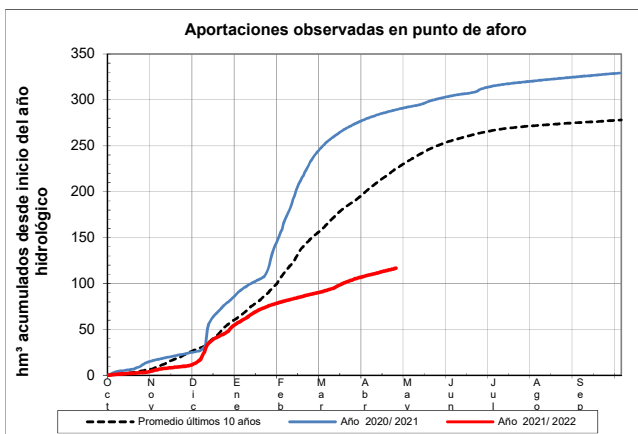
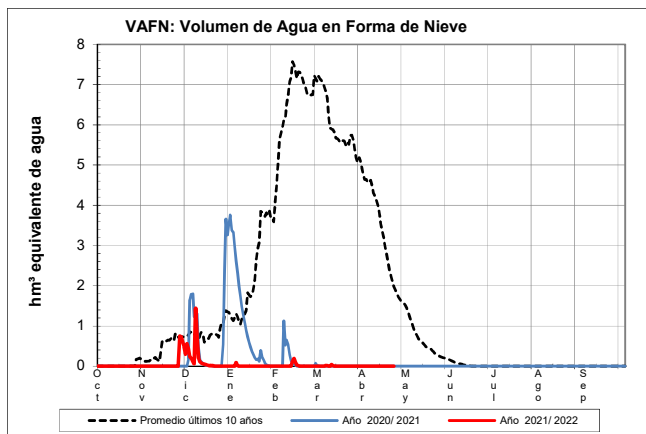
BURBIA EN VILAFRANCA DEL BIERZO



BURBIA EN VILAFRANCA DEL BIERZO

Fecha: 24/04/2022

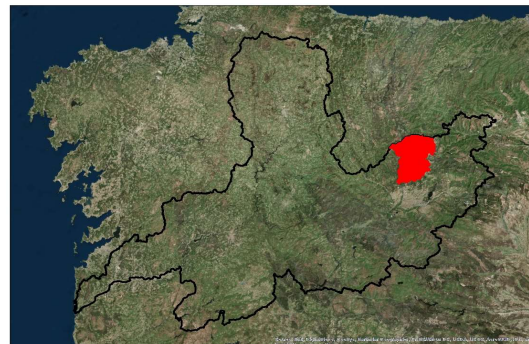
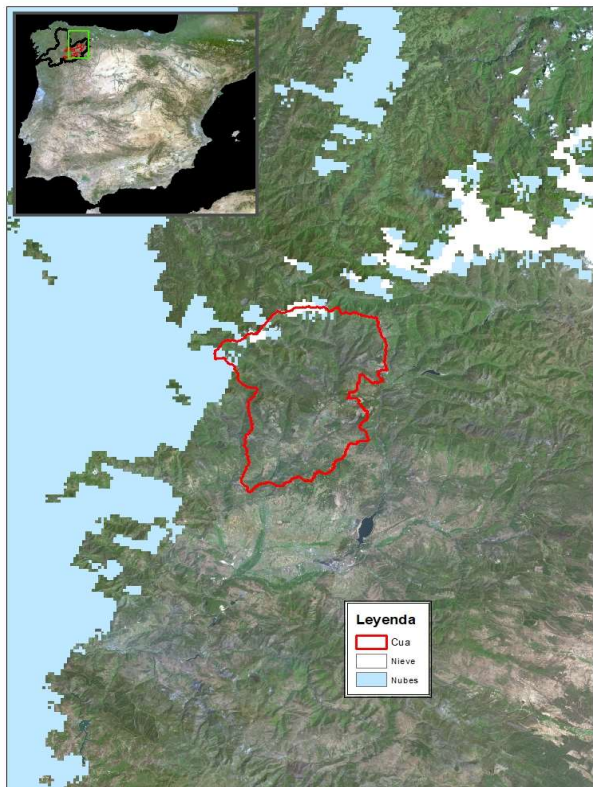
Cota de inicio de nieve (m):	1717,00
Superficie total innivada (km ²):	0,20
Altura equivalente de agua media (mm):	0,90
Volumen de agua en forma de nieve (hm ³):	0,00



EVOLUCIÓN DE LA RESERVA DE NIEVE Y APORTACIONES EN EL
ÁMBITO DE LA CONFEDERACIÓN HIDROGRÁFICA DEL MIÑO-SIL

Fecha del informe: 24/04/2022

CÚA EN QUILOS



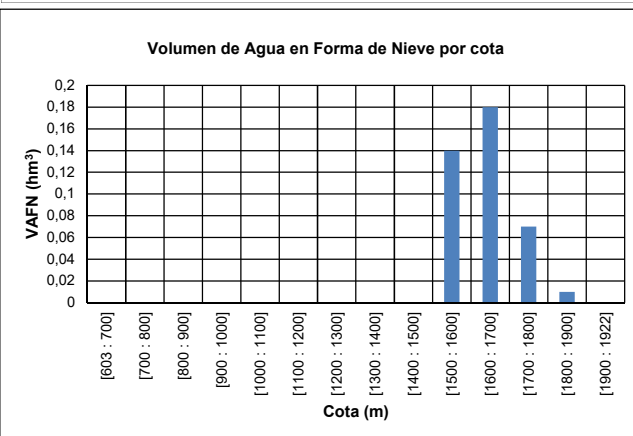
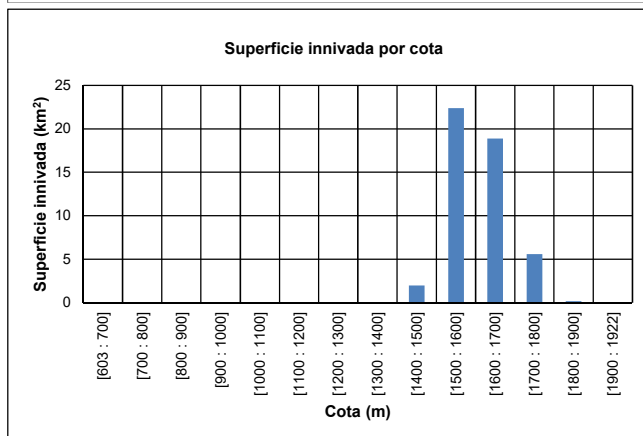
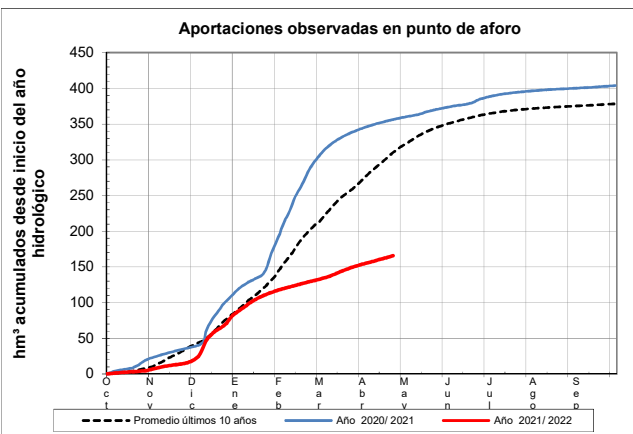
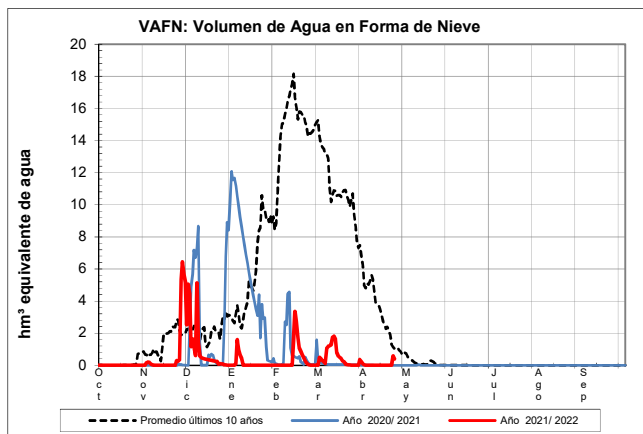
CÚA EN QUILOS

Fecha: 24/04/2022

Cota de inicio de nieve (m): 1493,00

Superficie total innivada (km²): 49,20

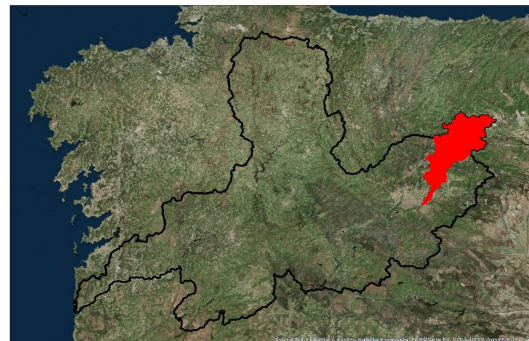
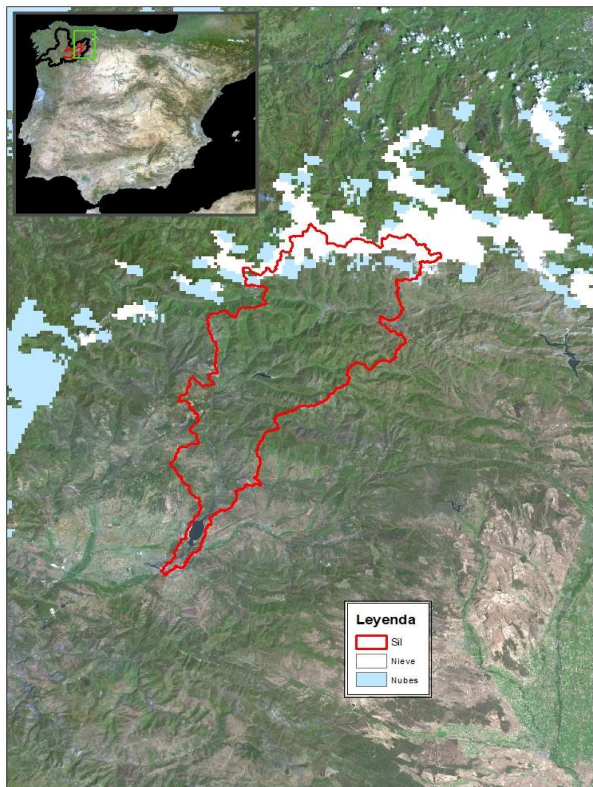
Altura equivalente de agua media (mm): 8,20

Volumen de agua en forma de nieve (hm³): 0,40

EVOLUCIÓN DE LA RESERVA DE NIEVE Y APORTACIONES EN EL ÁMBITO DE LA CONFEDERACIÓN HIDROGRÁFICA DEL MIÑO-SIL

Fecha del informe: 24/04/2022

SIL EN E. DE BÁRCENA



SIL EN E. DE BÁRCENA

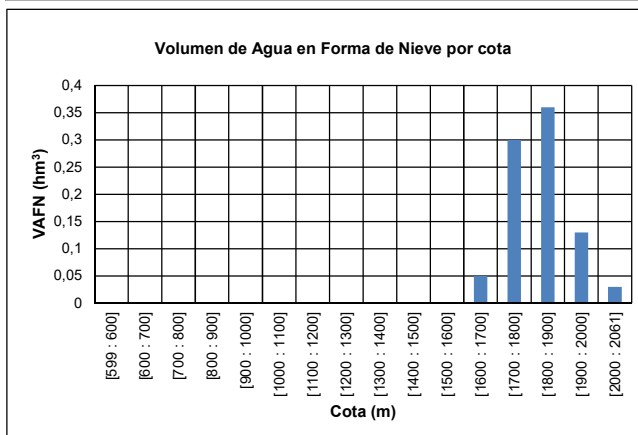
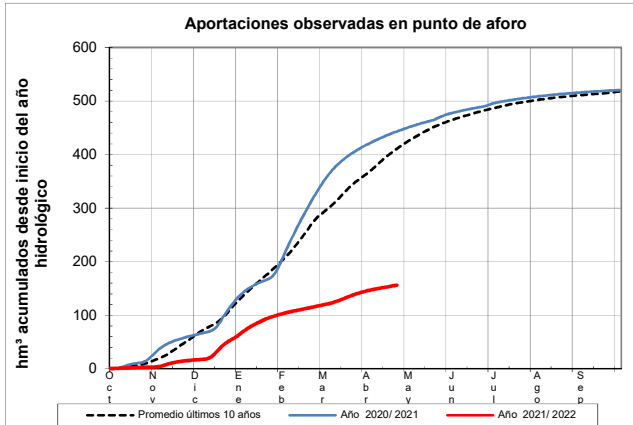
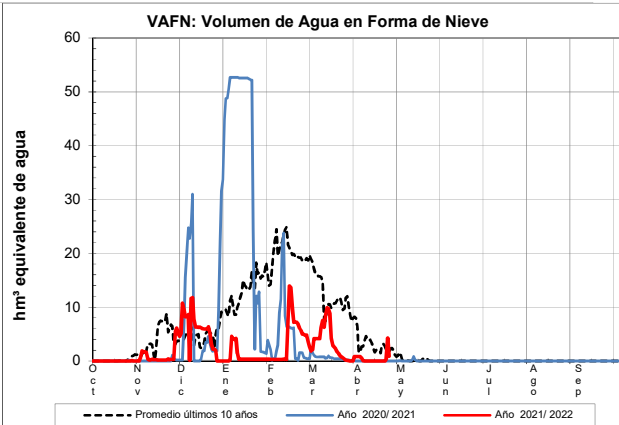
Fecha: 24/04/2022

Cota de inicio de nieve (m): 1619,00

Superficie total innivada (km²): 128,20

Altura equivalente de agua media (mm): 6,80

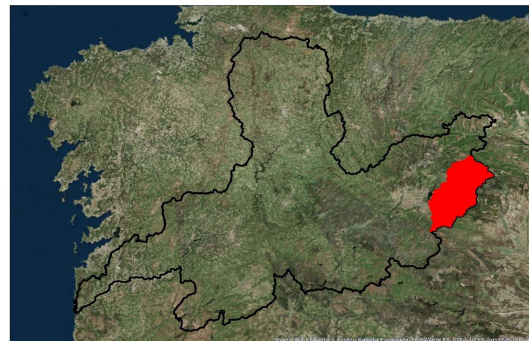
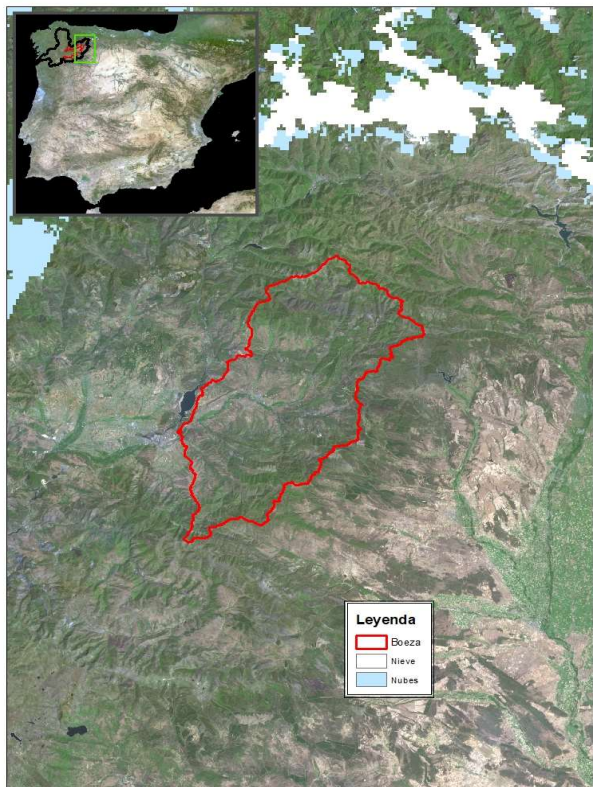
Volumen de agua en forma de nieve (hm³): 0,90



EVOLUCIÓN DE LA RESERVA DE NIEVE Y APORTACIONES EN EL ÁMBITO DE LA CONFEDERACIÓN HIDROGRÁFICA DEL MIÑO-SIL

Fecha del informe: 24/04/2022

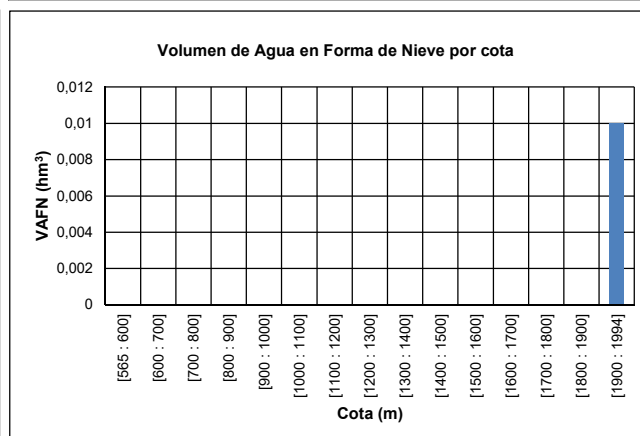
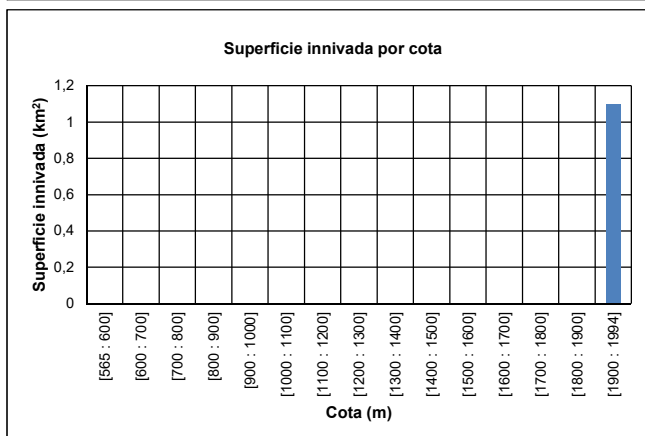
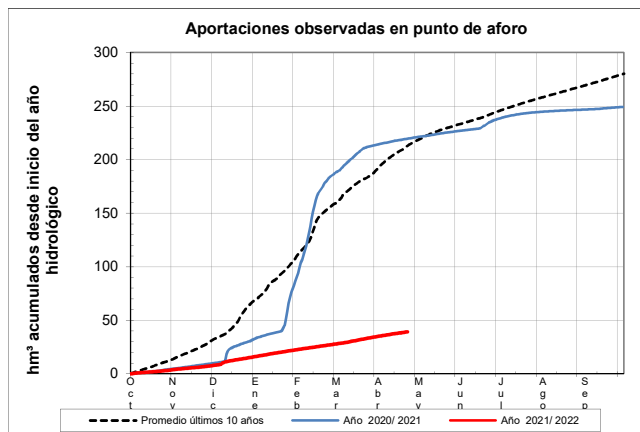
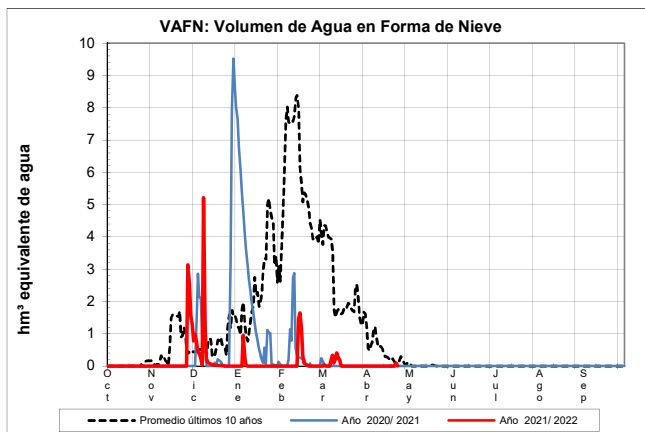
BOEZA EN E. DE MONTEARENAS



BOEZA EN E. DE MONTEARENAS

Fecha: 24/04/2022

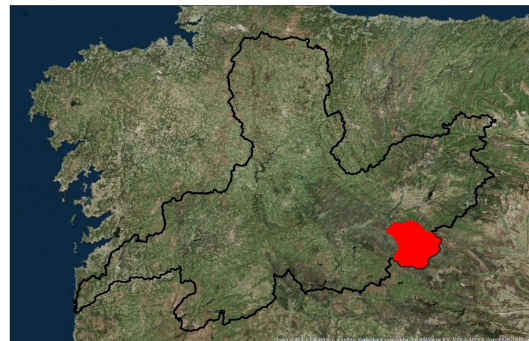
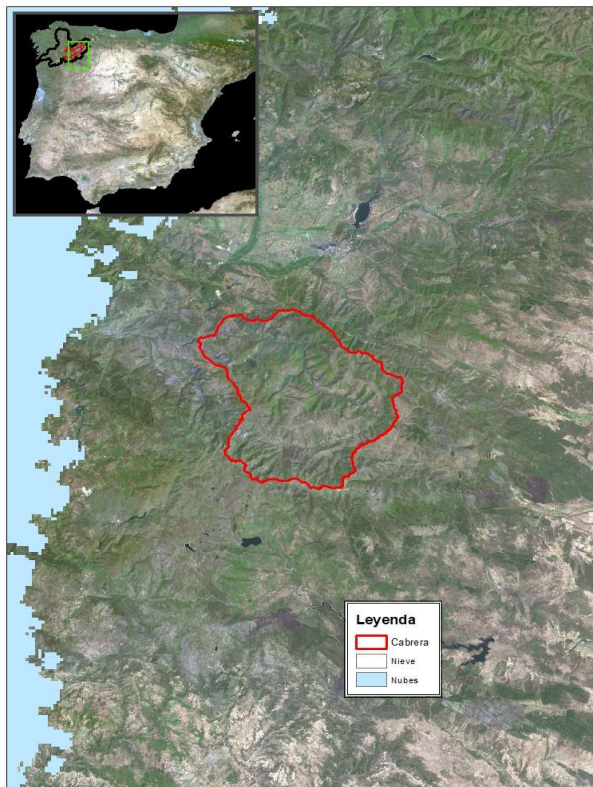
Cota de inicio de nieve (m):	1931,00
Superficie total innivada (km ²):	1,10
Altura equivalente de agua media (mm):	10,80
Volumen de agua en forma de nieve (hm ³):	0,00



EVOLUCIÓN DE LA RESERVA DE NIEVE Y APORTACIONES EN EL ÁMBITO DE LA CONFEDERACIÓN HIDROGRÁFICA DEL MIÑO-SIL

Fecha del informe: 24/04/2022

CABRERA EN PUENTE DOMINGO FLOREZ



CABRERA EN PUENTE DOMINGO FLOREZ

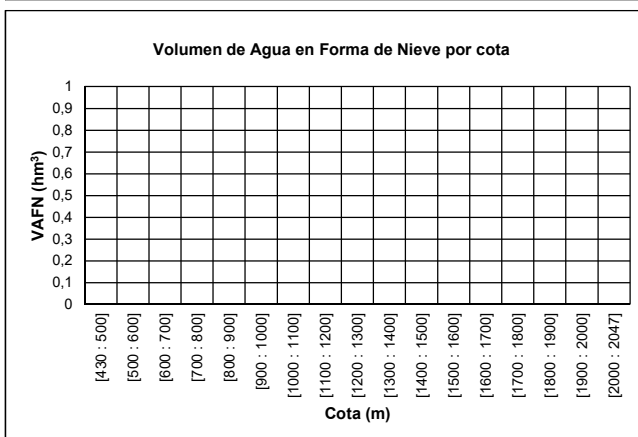
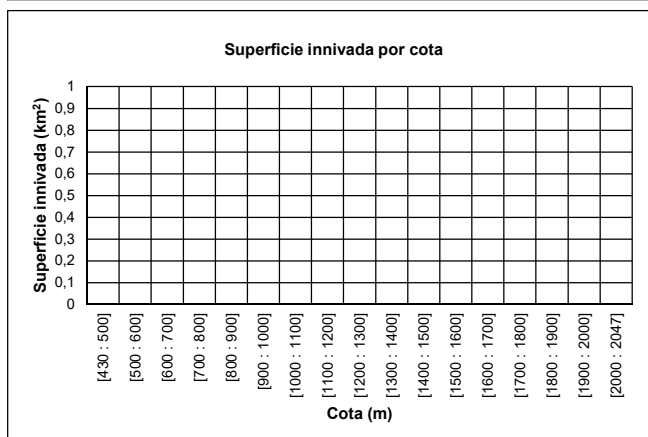
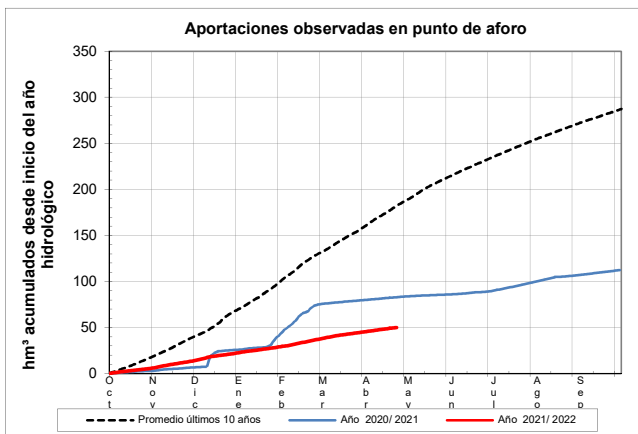
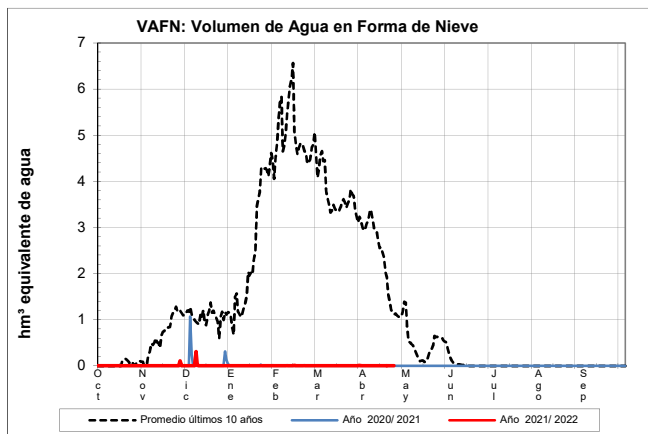
Fecha: 24/04/2022

Cota de inicio de nieve (m): Dato no disponible

Superficie total innivada (km²): 0,00

Altura equivalente de agua media (mm): 0,00

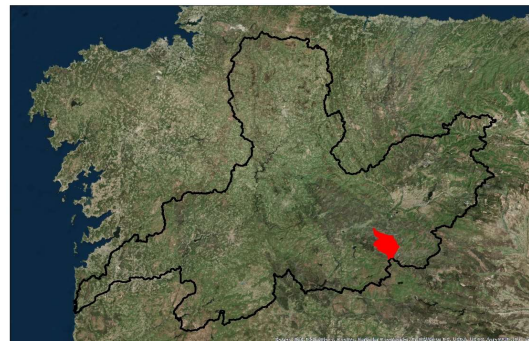
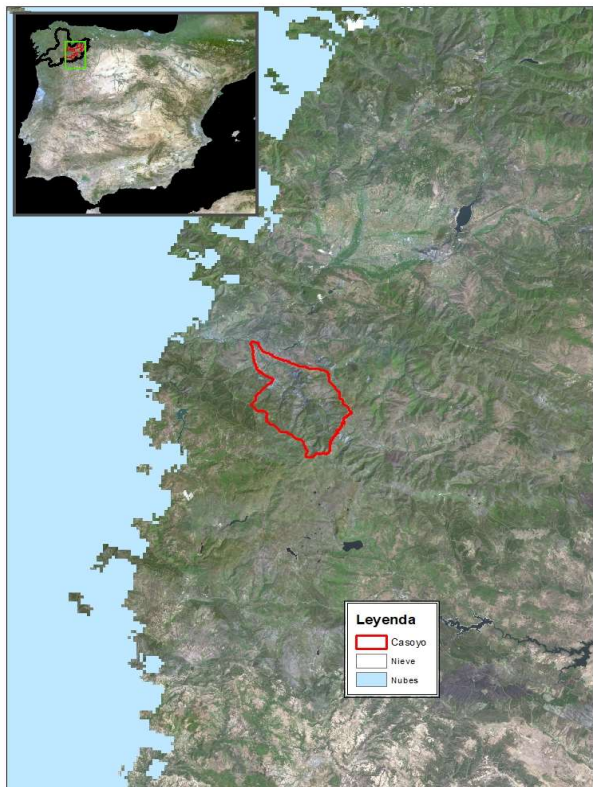
Volumen de agua en forma de nieve (hm³): 0,00



EVOLUCIÓN DE LA RESERVA DE NIEVE Y APORTACIONES EN EL ÁMBITO DE LA CONFEDERACIÓN HIDROGRÁFICA DEL MIÑO-SIL

Fecha del informe: 24/04/2022

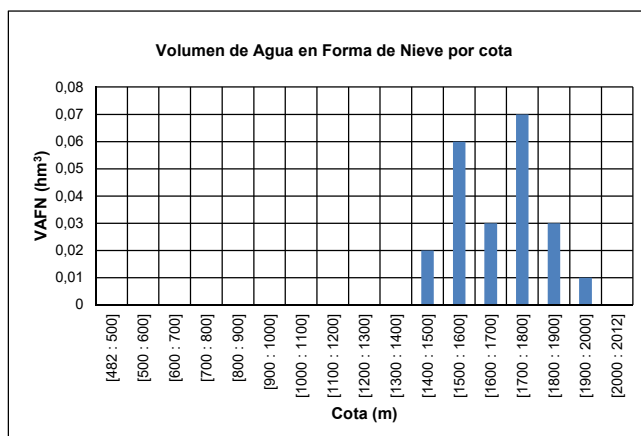
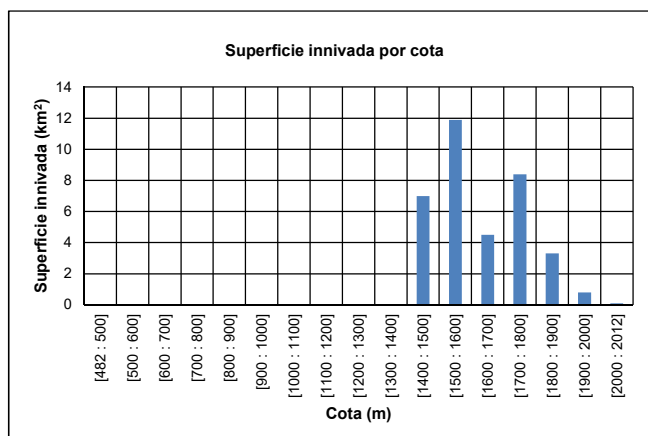
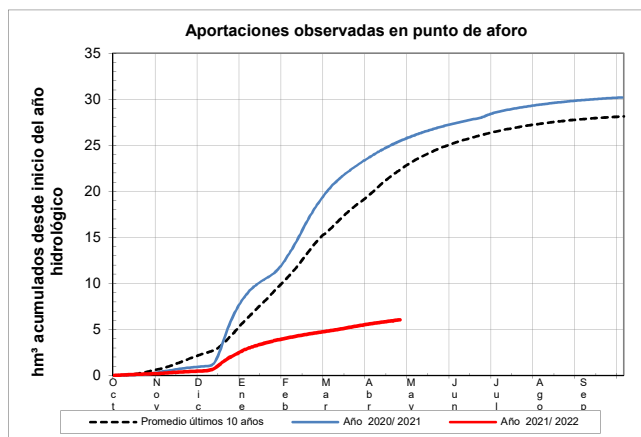
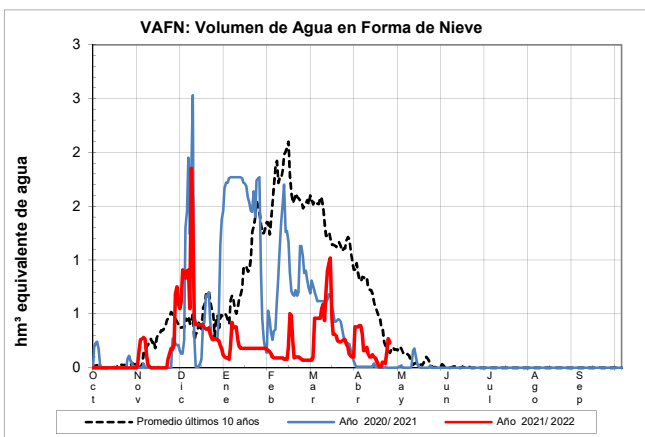
CASOYO EN E. DE CASOYO



CASOYO EN E. DE CASOYO

Fecha: 24/04/2022

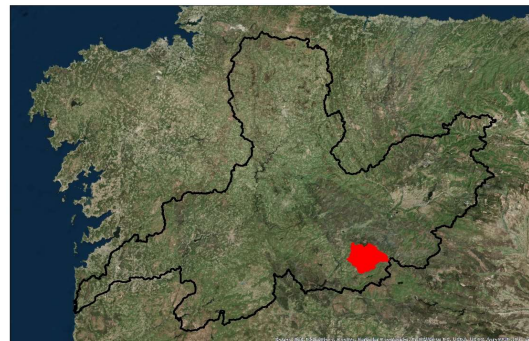
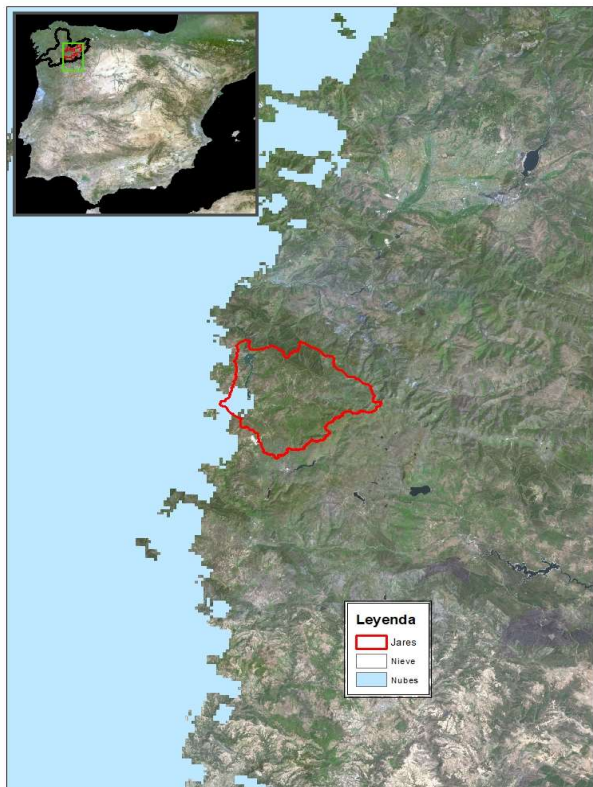
Cota de inicio de nieve (m):	1439,00
Superficie total innivada (km ²):	35,90
Altura equivalente de agua media (mm):	6,40
Volumen de agua en forma de nieve (hm ³):	0,20



EVOLUCIÓN DE LA RESERVA DE NIEVE Y APORTACIONES EN EL ÁMBITO DE LA CONFEDERACIÓN HIDROGRÁFICA DEL MIÑO-SIL

Fecha del informe: 24/04/2022

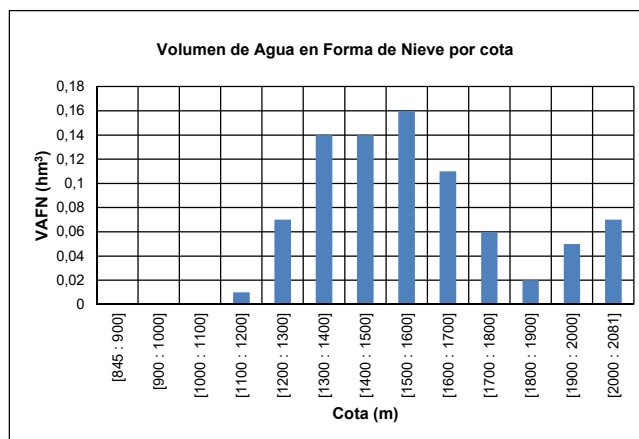
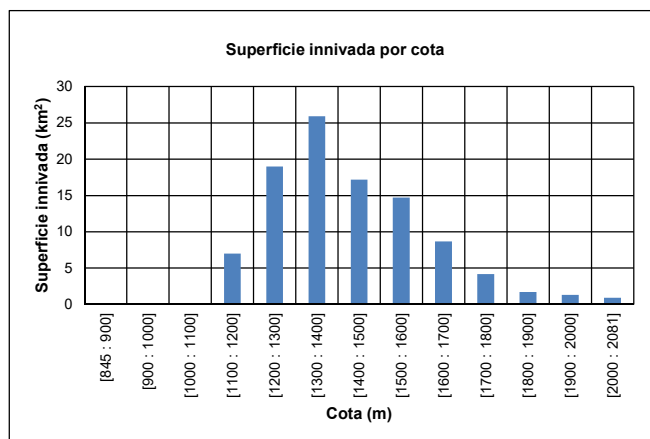
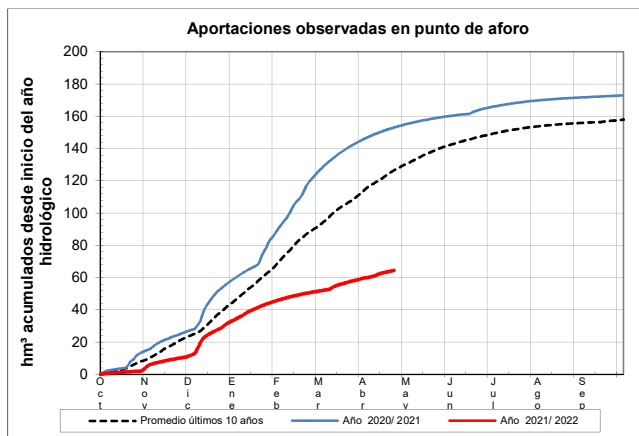
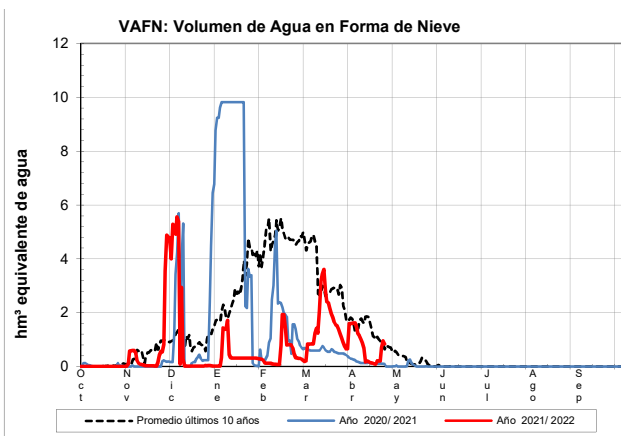
JARES EN E. DE PRADA



JARES EN E. DE PRADA

Fecha: 24/04/2022

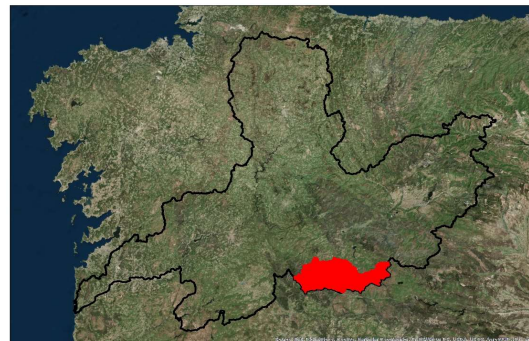
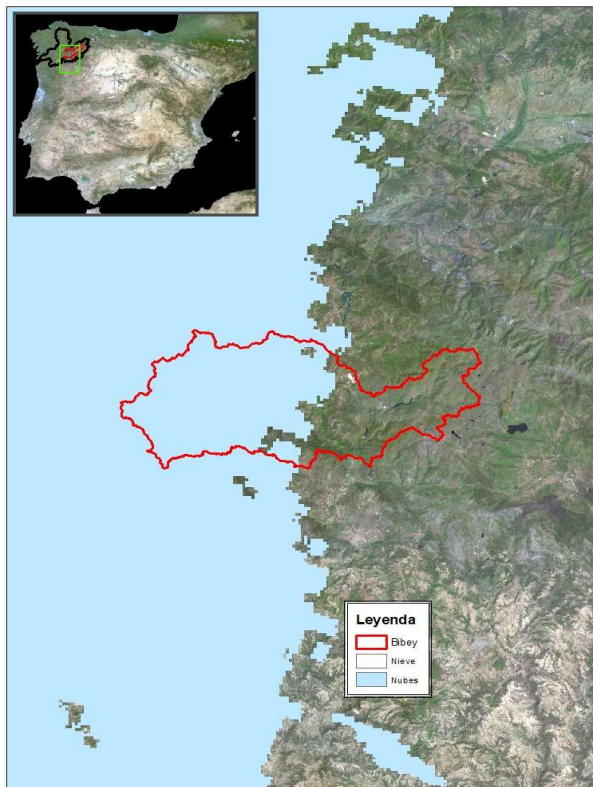
Cota de inicio de nieve (m):	1165,00
Superficie total innivada (km ²):	100,50
Altura equivalente de agua media (mm):	8,30
Volumen de agua en forma de nieve (hm ³):	0,80



EVOLUCIÓN DE LA RESERVA DE NIEVE Y APORTACIONES EN EL ÁMBITO DE LA CONFEDERACIÓN HIDROGRÁFICA DEL MIÑO-SIL

Fecha del informe: 24/04/2022

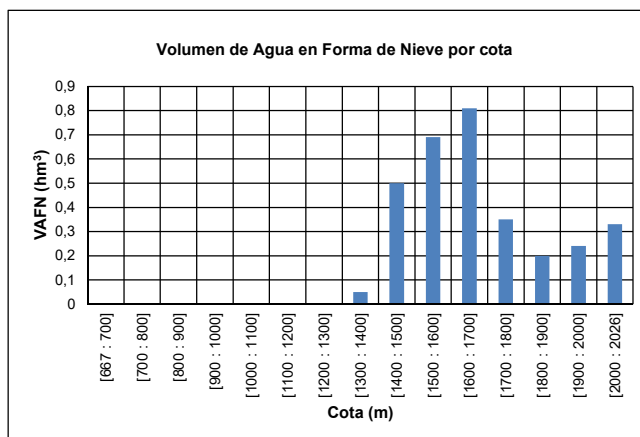
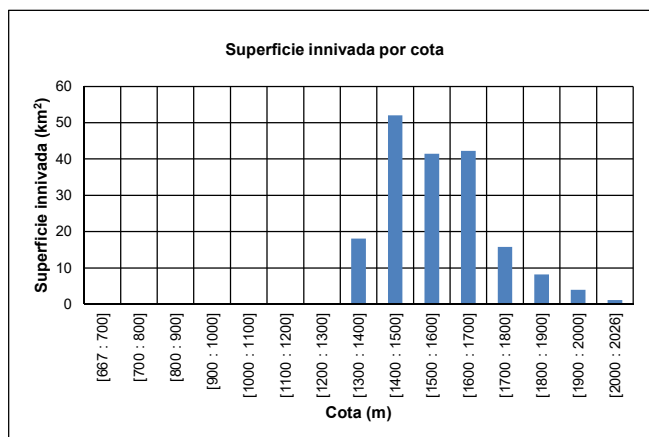
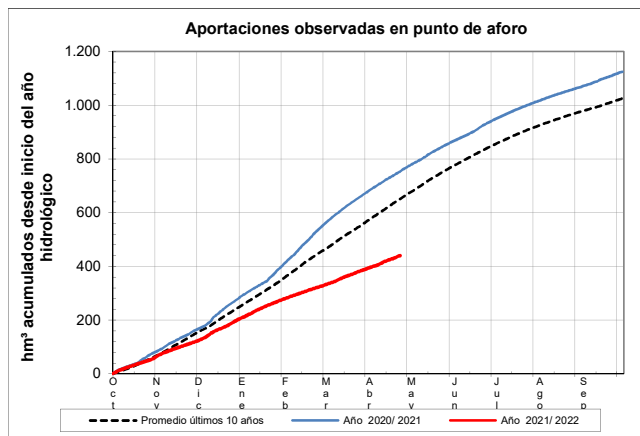
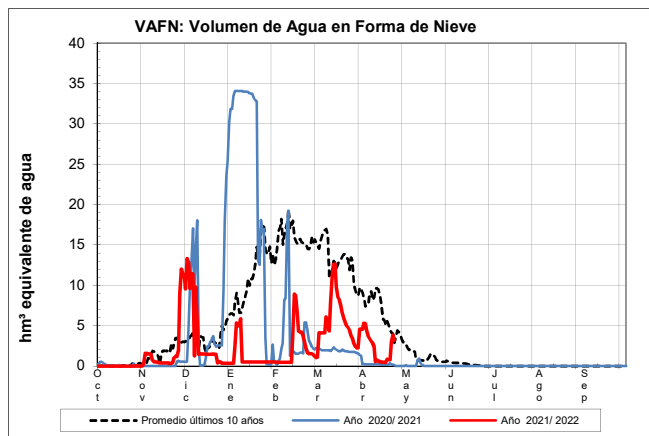
BIBEY EN E. DE BAO



BIBEY EN E. DE BAO

Fecha: 24/04/2022

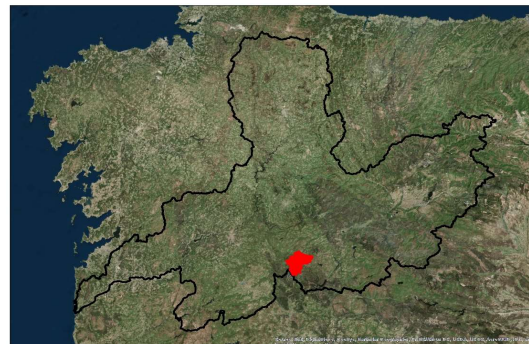
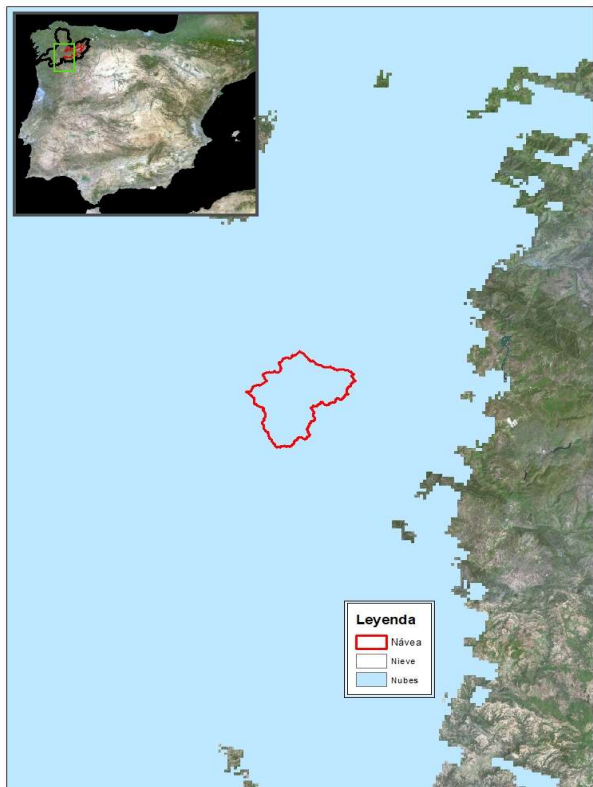
Cota de inicio de nieve (m):	1357,00
Superficie total innivada (km ²):	182,80
Altura equivalente de agua media (mm):	17,40
Volumen de agua en forma de nieve (hm ³):	3,20



EVOLUCIÓN DE LA RESERVA DE NIEVE Y APORTACIONES EN EL ÁMBITO DE LA CONFEDERACIÓN HIDROGRÁFICA DEL MIÑO-SIL

Fecha del informe: 24/04/2022

NÁVEA EN E. DE CHANDREJA



NÁVEA EN E. DE CHANDREJA

Fecha: 24/04/2022

Cota de inicio de nieve (m): Dato no disponible

Superficie total innivada (km²): 0,00

Altura equivalente de agua media (mm): 0,00

Volumen de agua en forma de nieve (hm³): 0,00

