

Evolución de la reserva de nieve (Modelo hidrológico ASTER®)



Confederación Hidrográfica del Tajo

26 de abril de 2022

Datos provisionales sujetos a revisión

NÚMERO BHS 17
AÑO 2022

**SECRETARÍA DE ESTADO DE
MEDIO AMBIENTE.
DIRECCIÓN GENERAL DEL
AGUA**

Catálogo de Publicaciones de la
Administración General del Estado:
<http://publicacionesoficiales.boe.es/>

N.I.P.O.: 665-20-095-4

SUBDIRECCIÓN
GENERAL DE PROTECCIÓN DE LAS
AGUAS Y GESTIÓN DE RIESGOS

**ÁREA DE INFORMACIÓN
HIDROLÓGICA**

Fernando Pastor Argüello

Alberto Irigoyen Pérez

Beatriz Fondevila Garcinuño

Javier García Piña

Para cualquier sugerencia póngase
en contacto con:

Plaza San Juan de la Cruz 10
Despacho C-708
28071 Madrid

Teléfonos: 91 597 54 43

Correo electrónico:

hidrologia@miteco.es

El informe de Evolución de
Recursos Nivales puede ser
consultado en:

<https://www.miteco.gob.es/es/agua/temas/evaluacion-de-los-recursos-hidricos/ERHIN/>

RESUMEN

Evolución de las reservas nivales

EVOLUCIÓN DE LA RESERVA DE NIEVE Y APORTACIONES EN EL ÁMBITO DE LA CONFEDERACIÓN HIDROGRÁFICA DEL TAJO

Fecha del informe: 24/04/2022

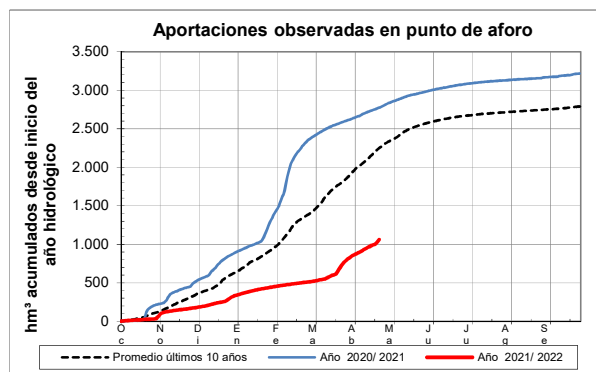
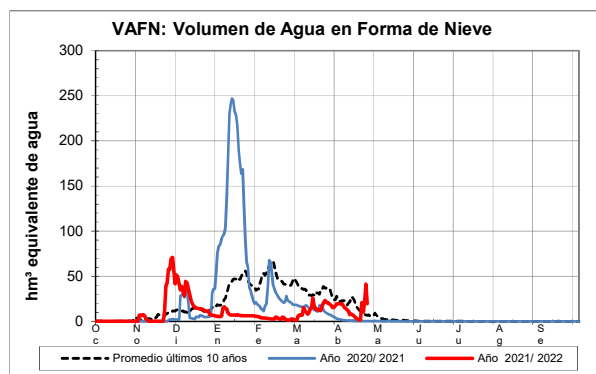
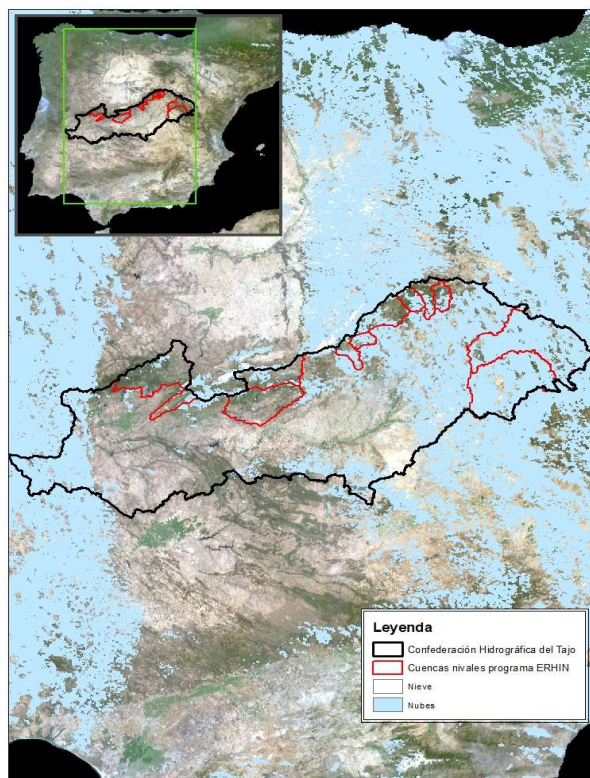
CUENCA		(*) ESTADO A: 24/04/2022				
		Superficie de la cuenca	Superficie innivada ⁽¹⁾	VAFN ⁽²⁾	Aportaciones ⁽³⁾	Reserva nival ⁽⁴⁾
Sistema	Pto. de control	(km²)	(km²)	(hm³)	(hm³)	
Sistema Central	Alagón en Gabriel y Galán	1.848,2	27,8	1,3	103,1	Muy alta
	Jerte en Plasencia	370,0	45,1	1,6	90,2	Muy alta
	Tietar en E. de Rosarito	1.743,2	63,2	1,9	159,5	Muy alta
	Alberche en el Burguillo	1.052,7	316,6	6,3	166,8	Muy alta
	Guadarrama en Picotejo	355,9	5,0	0,1	5,8	Muy alta
	Manzanares en Santillana	247,1	27,4	0,8	51,5	Muy alta
	Lozoya en el Atazar	925,0	106,6	2,9	71,9	Muy alta
	Jarama en el Vado	378,0	112,7	2,3	50,1	Muy alta
	Sorbe en Beleña	475,6	128,6	1,6	44,6	Muy alta
	Bornova en Alcorl6	362,3	0,0	0,0	26,7	Normal
	Alto Tajo en Entrepeñas	3.825,6	0,1	0,0	154,0	Normal
	Guadela en Buendía	3.355,8	185,1	0,9	137,3	Muy alta
TOTAL		14.939,4	1.018,2	19,6	1.061,7	

(1) Superficie innivada calculada a partir del modelo ASTER

(2) Volumen de Agua en Forma de Nieve (VAFN) calculado a partir del modelo ASTER

(3) Aportaciones observadas en los puntos de aforo utilizados como puntos de cierre

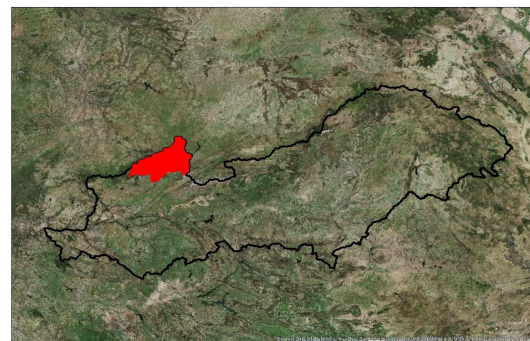
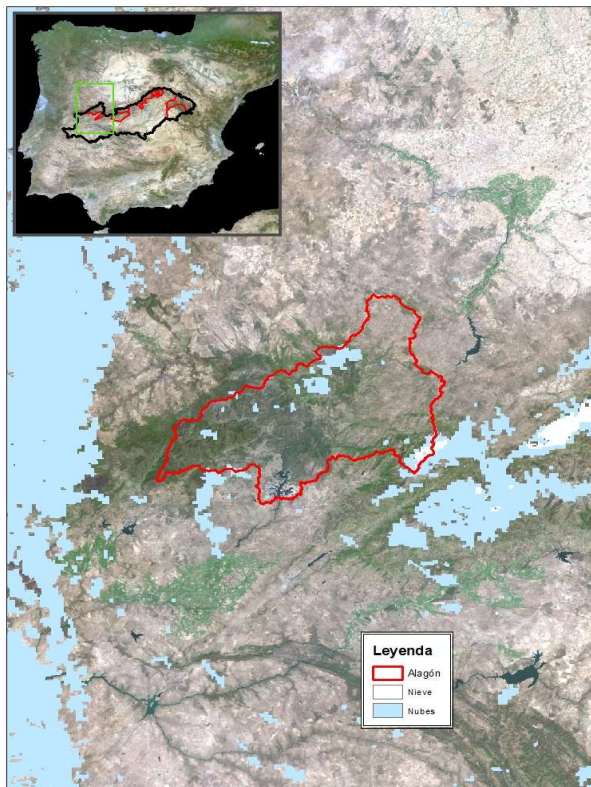
(4) Valoración cualitativa del estado de las reservas en comparación con los valores registrados en los últimos 5 años



EVOLUCIÓN DE LA RESERVA DE NIEVE Y APORTACIONES EN EL ÁMBITO DE LA CONFEDERACIÓN HIDROGRÁFICA DEL TAJO

Fecha del informe: 24/04/2022

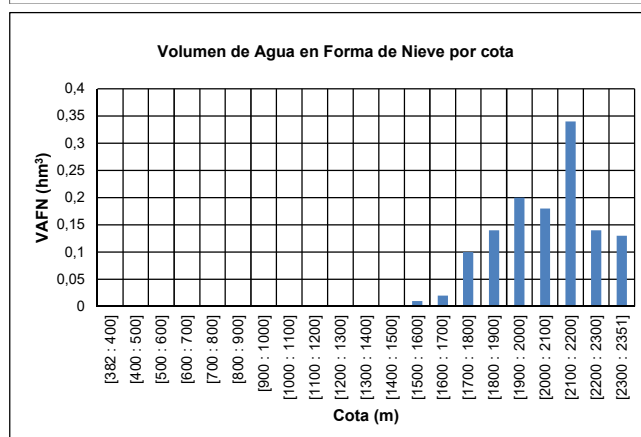
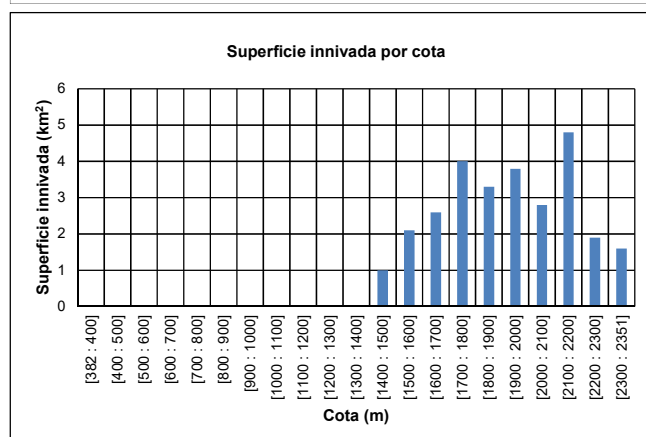
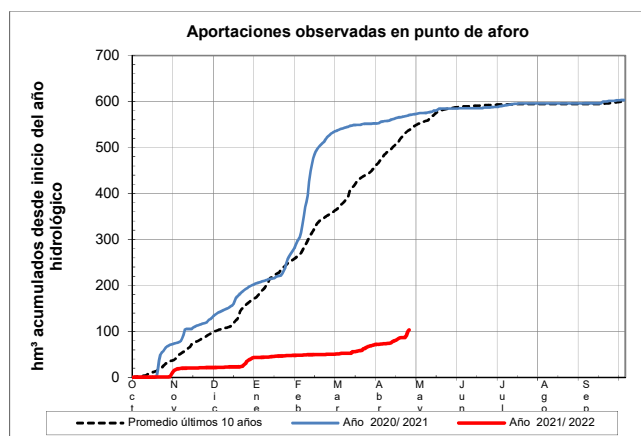
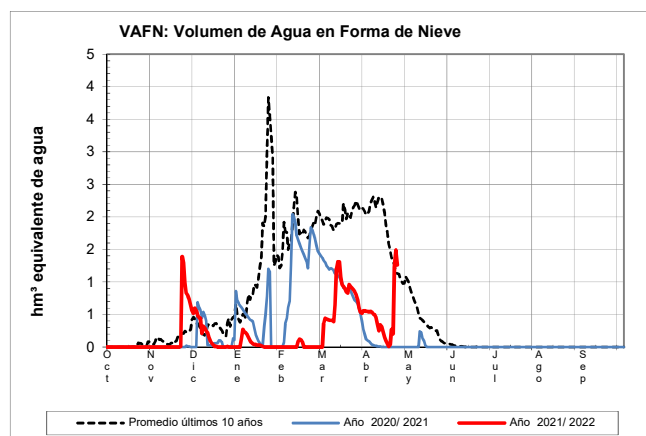
ALAGÓN EN E. DE GABRIEL Y GALÁN



ALAGÓN EN E. DE GABRIEL Y GALÁN

Fecha: 24/04/2022

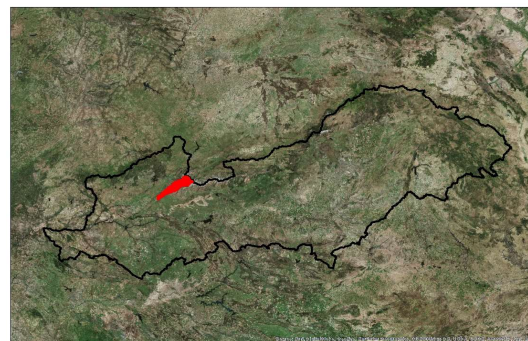
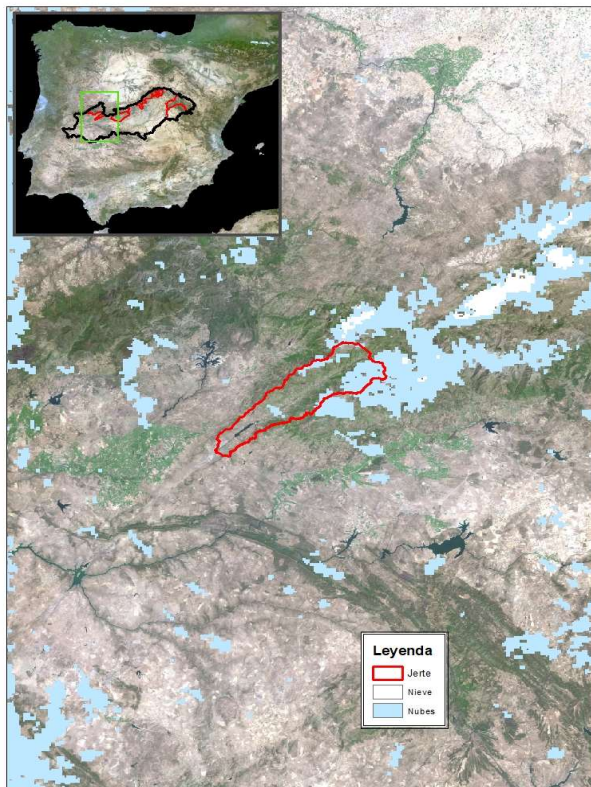
Cota de inicio de nieve (m):	1458,00
Superficie total innivada (km ²):	27,80
Altura equivalente de agua media (mm):	45,10
Volumen de agua en forma de nieve (hm ³):	1,30



EVOLUCIÓN DE LA RESERVA DE NIEVE Y APORTACIONES EN EL ÁMBITO DE LA CONFEDERACIÓN HIDROGRÁFICA DEL TAJO

Fecha del informe: 24/04/2022

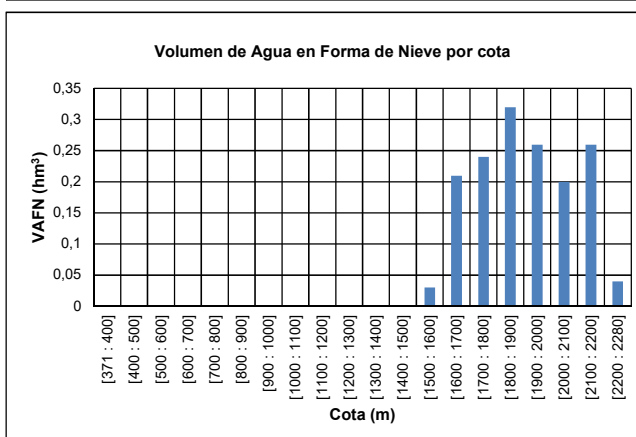
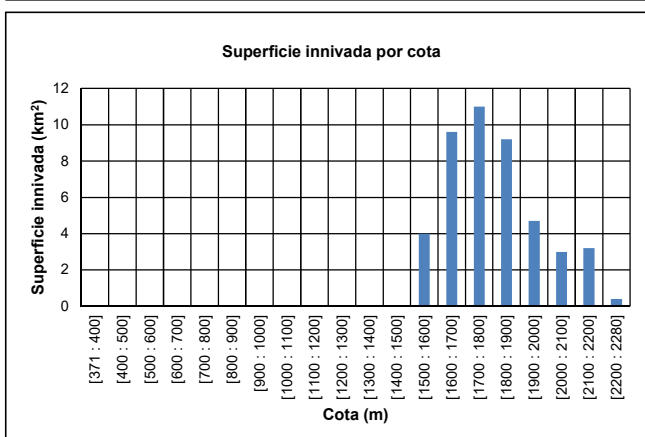
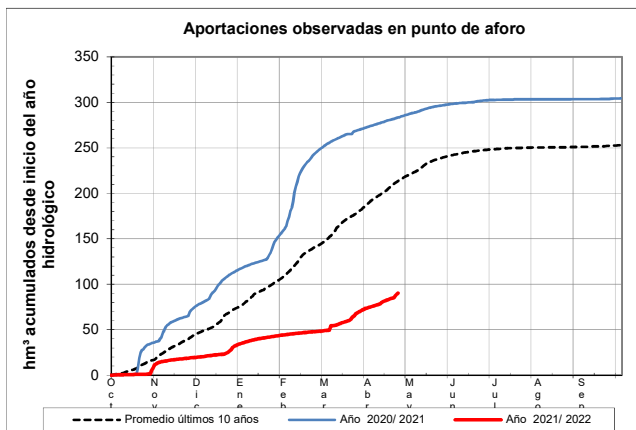
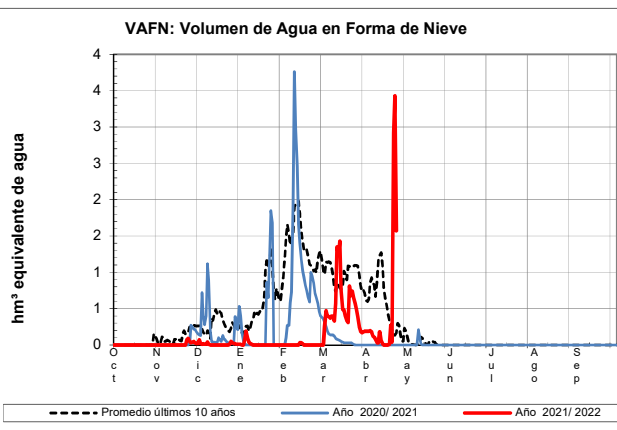
JERTE EN PLASENCIA



JERTE EN PLASENCIA

Fecha: 24/04/2022

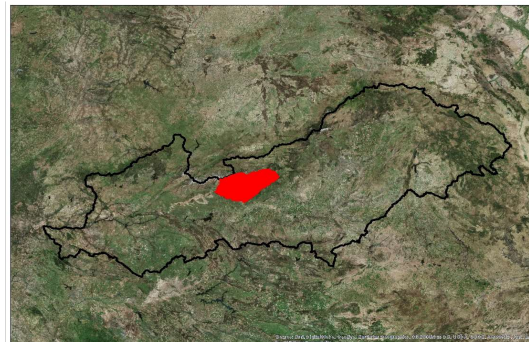
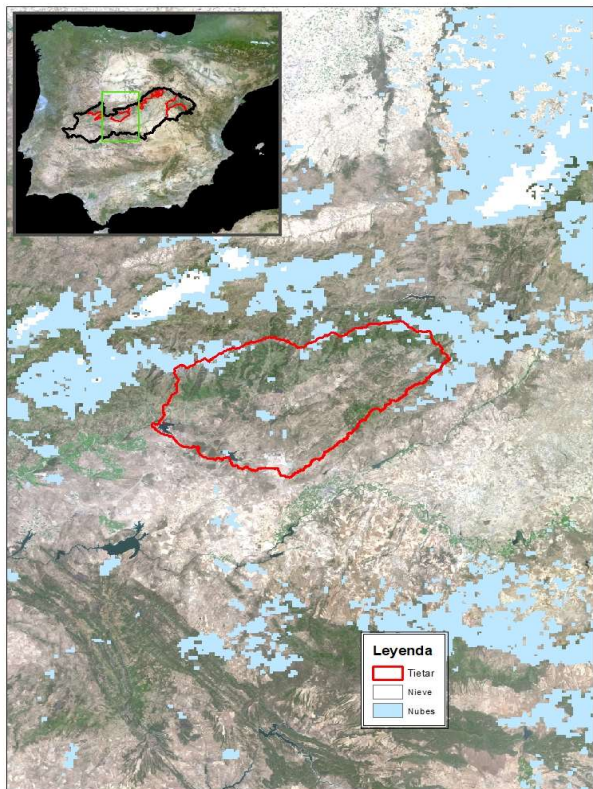
Cota de inicio de nieve (m):	1503,00
Superficie total innivada (km ²):	45,10
Altura equivalente de agua media (mm):	34,70
Volumen de agua en forma de nieve (hm ³):	1,60



EVOLUCIÓN DE LA RESERVA DE NIEVE Y APORTACIONES EN EL ÁMBITO DE LA CONFEDERACIÓN HIDROGRÁFICA DEL TAJO

Fecha del informe: 24/04/2022

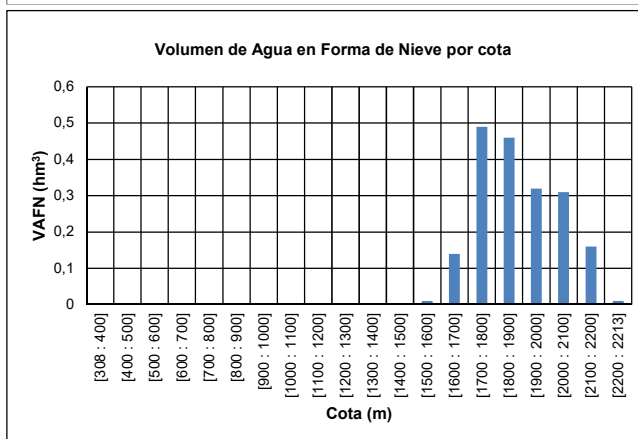
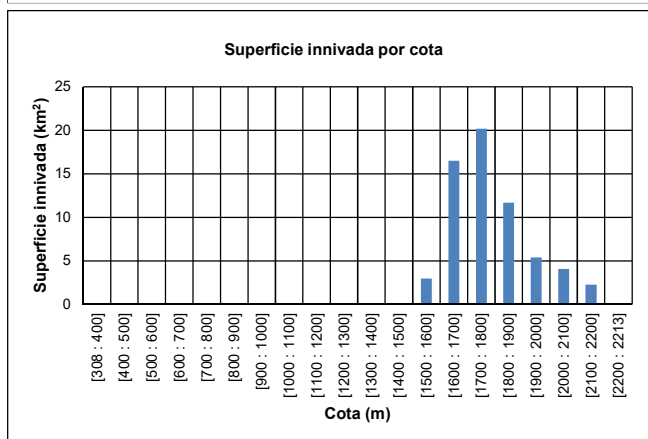
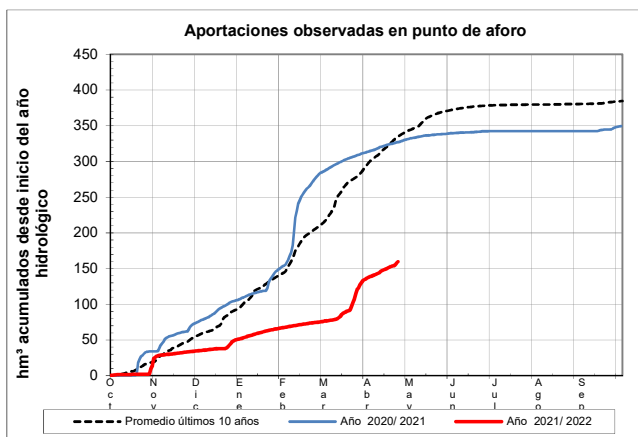
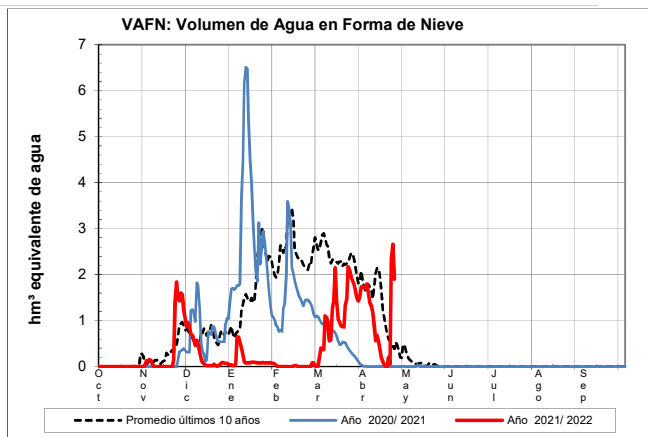
TIÉTAR EN E. ROSARITO



TIÉTAR EN E. ROSARITO

Fecha: 24/04/2022

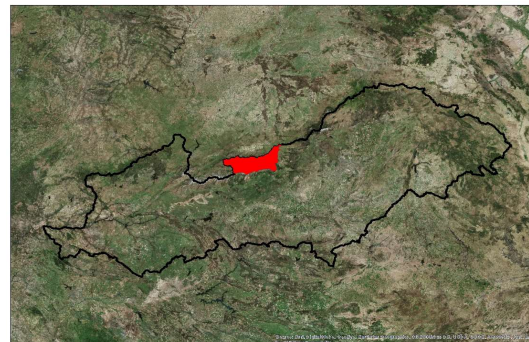
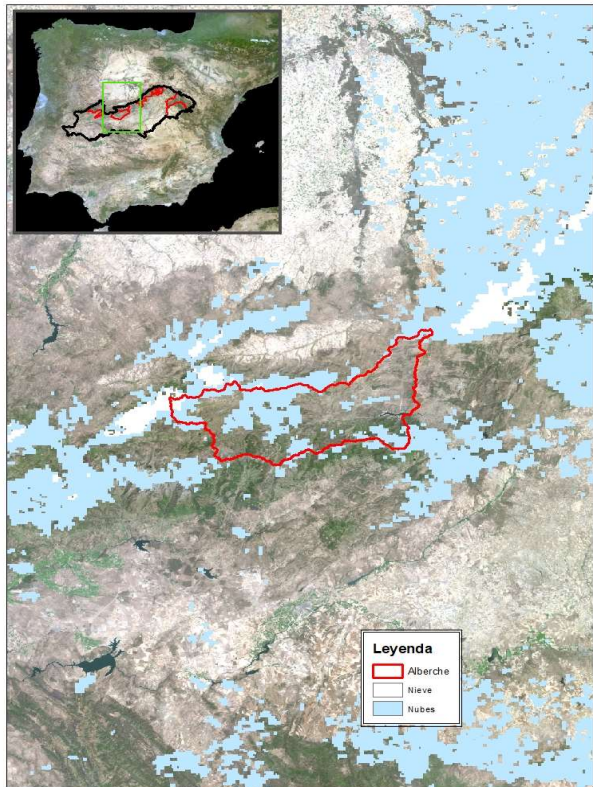
Cota de inicio de nieve (m):	1586,00
Superficie total innivada (km ²):	63,20
Altura equivalente de agua media (mm):	30,00
Volumen de agua en forma de nieve (hm ³):	1,90



EVOLUCIÓN DE LA RESERVA DE NIEVE Y APORTACIONES EN EL ÁMBITO DE LA CONFEDERACIÓN HIDROGRÁFICA DEL TAJO

Fecha del informe: 24/04/2022

ALBERCHE EN E. EL BURGUILLO



ALBERCHE EN E. EL BURGUILLO

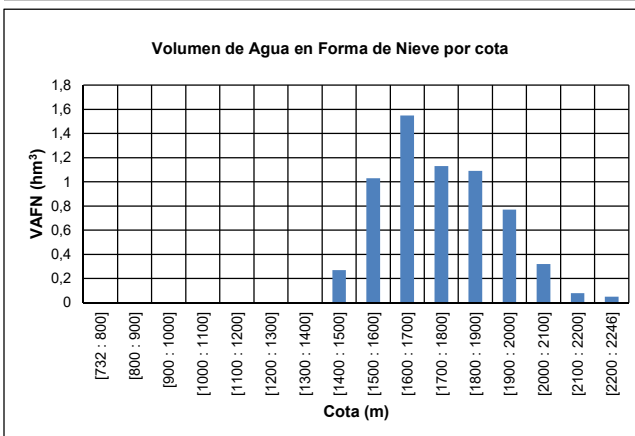
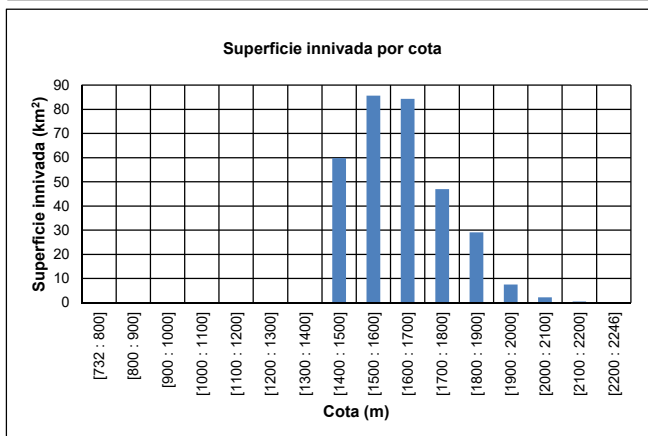
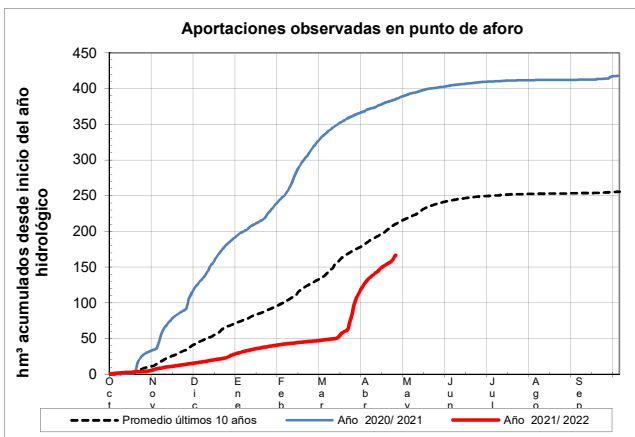
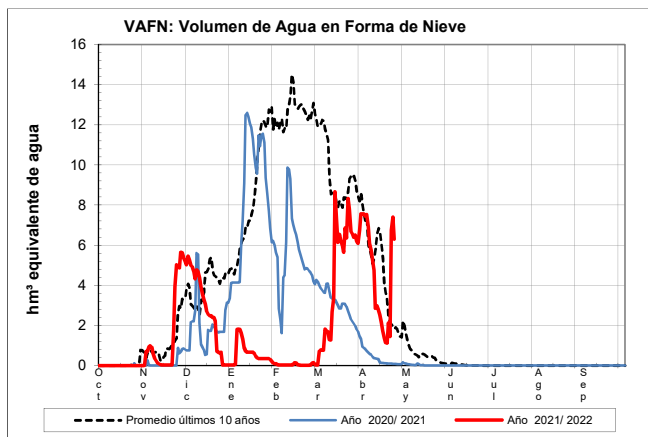
Fecha: 24/04/2022

Cota de inicio de nieve (m): 1416,00

Superficie total innivada (km²): 316,60

Altura equivalente de agua media (mm): 19,90

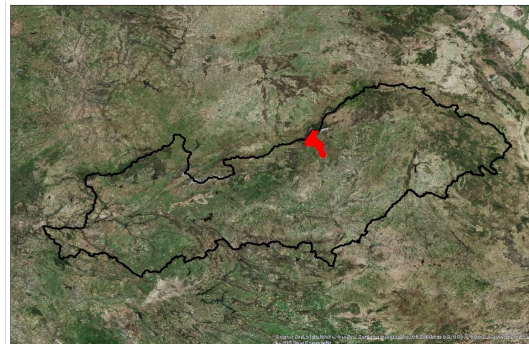
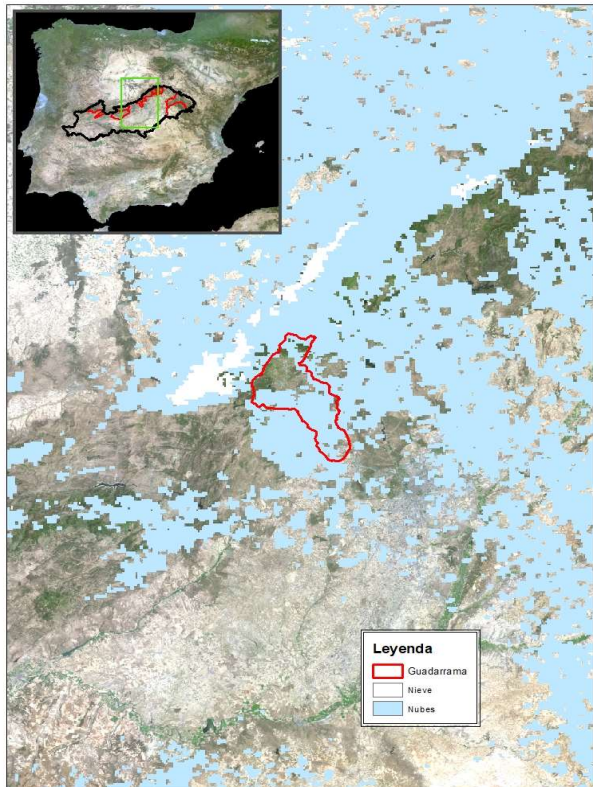
Volumen de agua en forma de nieve (hm³): 6,30



EVOLUCIÓN DE LA RESERVA DE NIEVE Y APORTACIONES EN EL ÁMBITO DE LA CONFEDERACIÓN HIDROGRÁFICA DEL TAJO

Fecha del informe: 24/04/2022

GUADARRAMA EN E. PICOTEJO



GUADARRAMA EN E. PICOTEJO

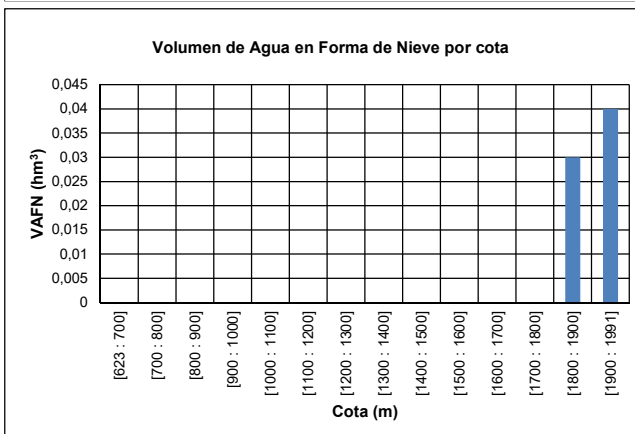
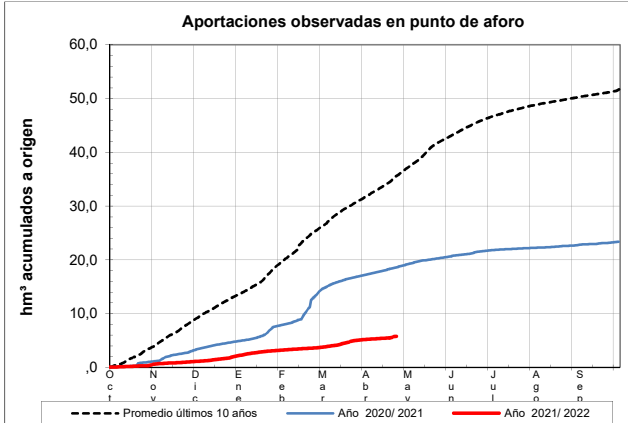
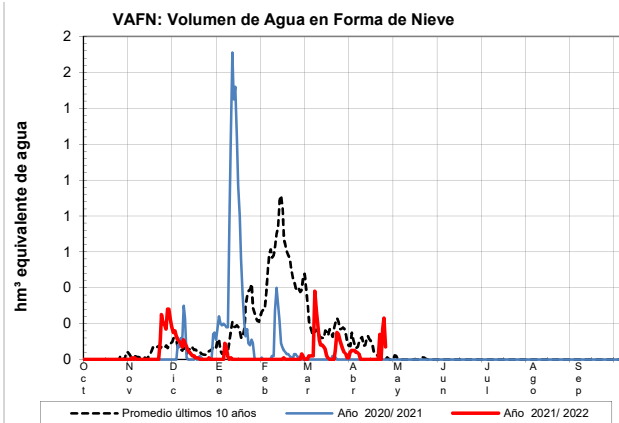
Fecha: 24/04/2022

Cota de inicio de nieve (m): 1803,00

Superficie total innivada (km²): 5,00

Altura equivalente de agua media (mm): 13,80

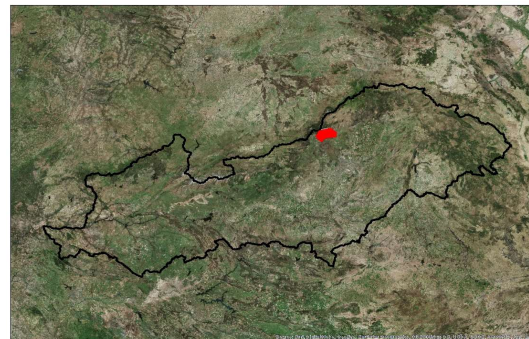
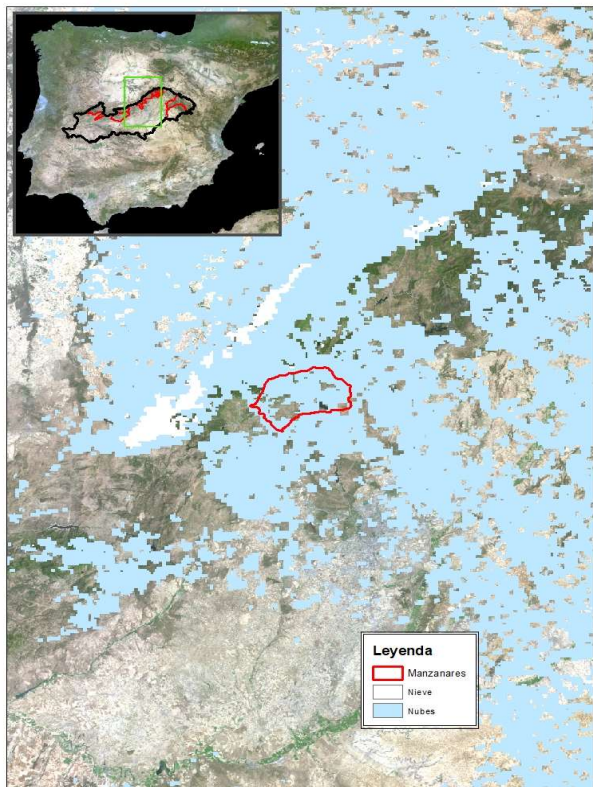
Volumen de agua en forma de nieve (hm³): 0,10



EVOLUCIÓN DE LA RESERVA DE NIEVE Y APORTACIONES EN EL ÁMBITO DE LA CONFEDERACIÓN HIDROGRÁFICA DEL TAJO

Fecha del informe: 24/04/2022

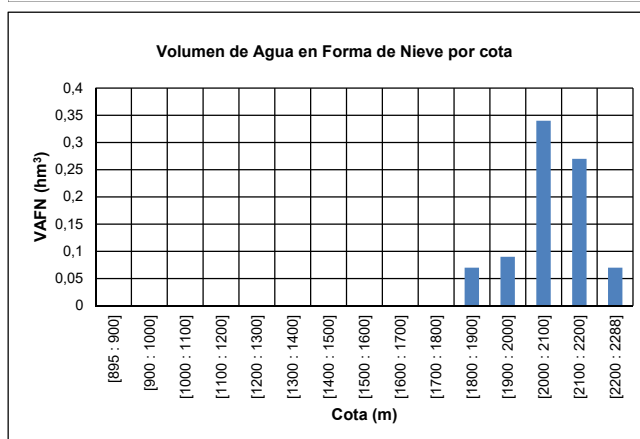
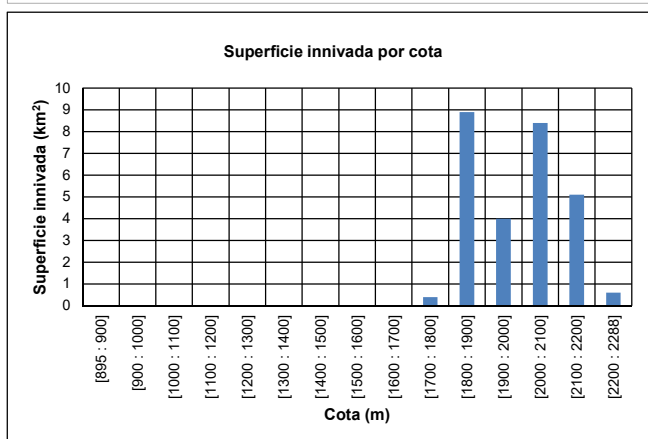
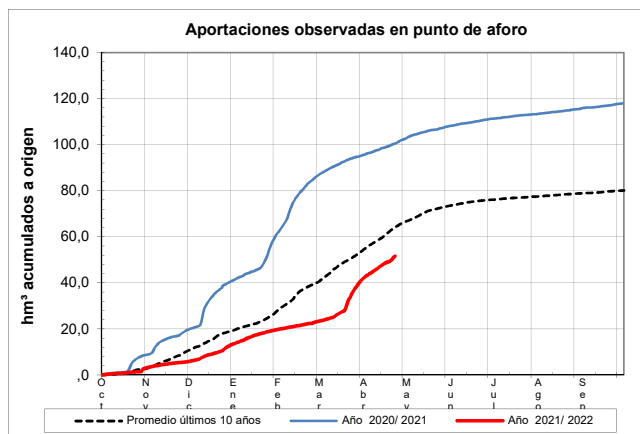
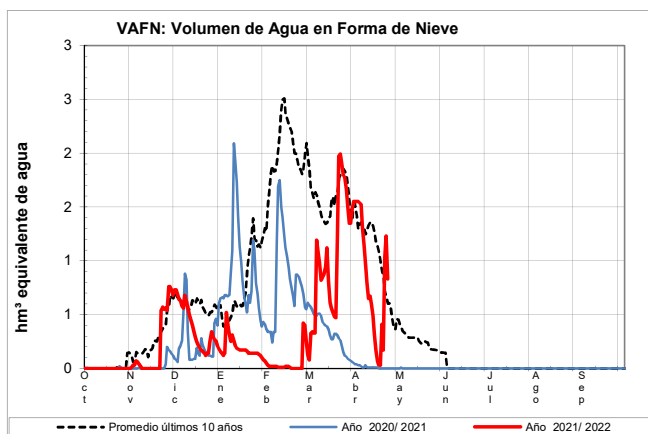
MANZANARES EN E. EL REGAJO



MANZANARES EN E. EL REGAJO

Fecha: 24/04/2022

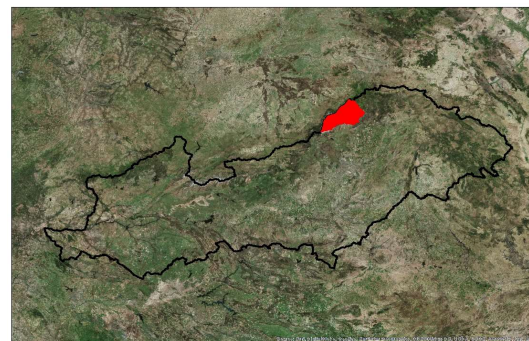
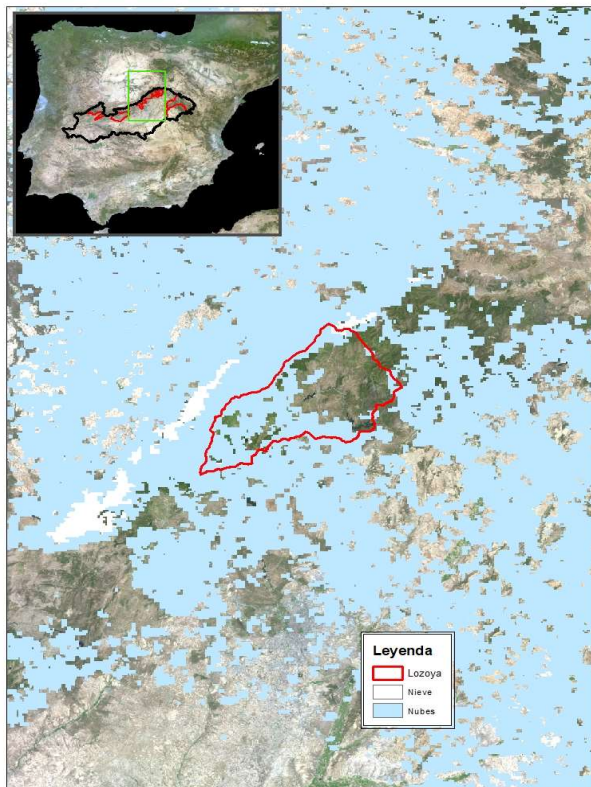
Cota de inicio de nieve (m):	1793,00
Superficie total innivada (km ²):	27,40
Altura equivalente de agua media (mm):	30,40
Volumen de agua en forma de nieve (hm ³):	0,80



EVOLUCIÓN DE LA RESERVA DE NIEVE Y APORTACIONES EN EL ÁMBITO DE LA CONFEDERACIÓN HIDROGRÁFICA DEL TAJO

Fecha del informe: 24/04/2022

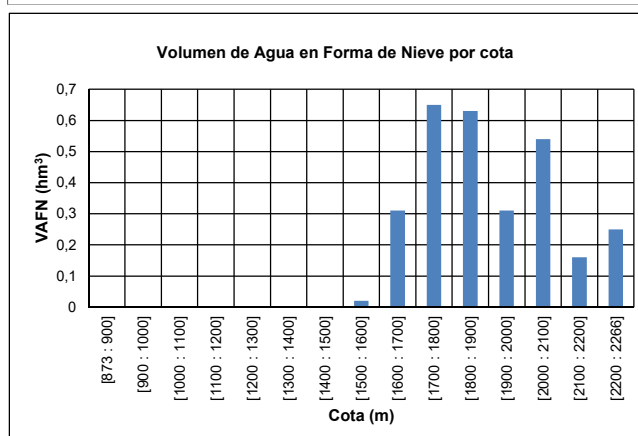
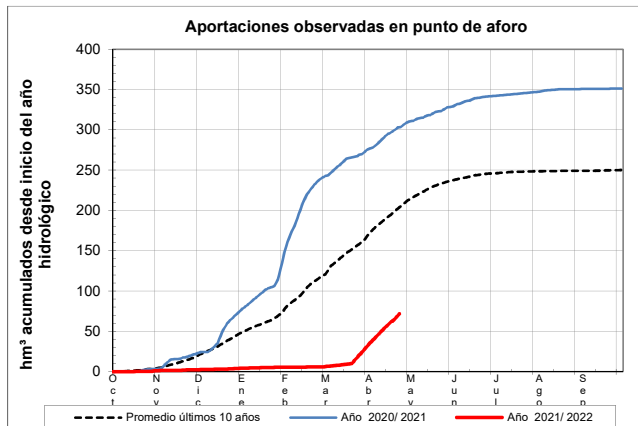
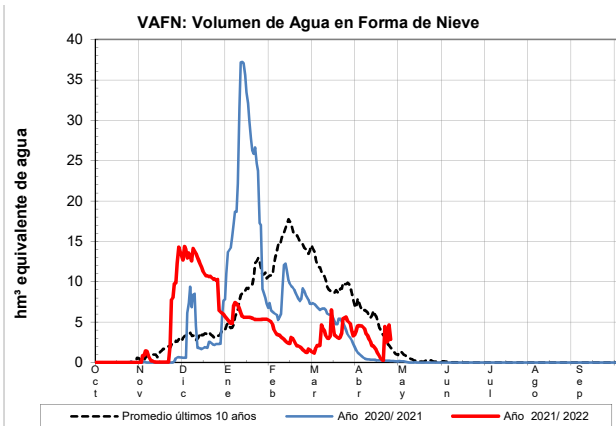
LOZOYA EN E. EL ATAIZAR



LOZOYA EN E. EL ATAIZAR

Fecha: 24/04/2022

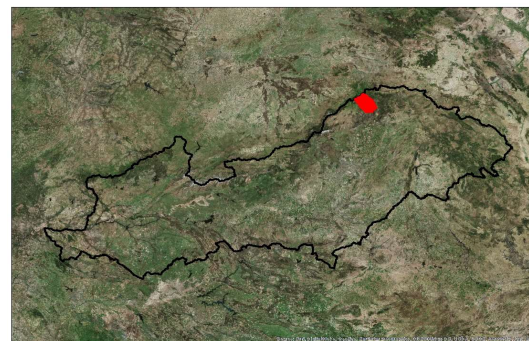
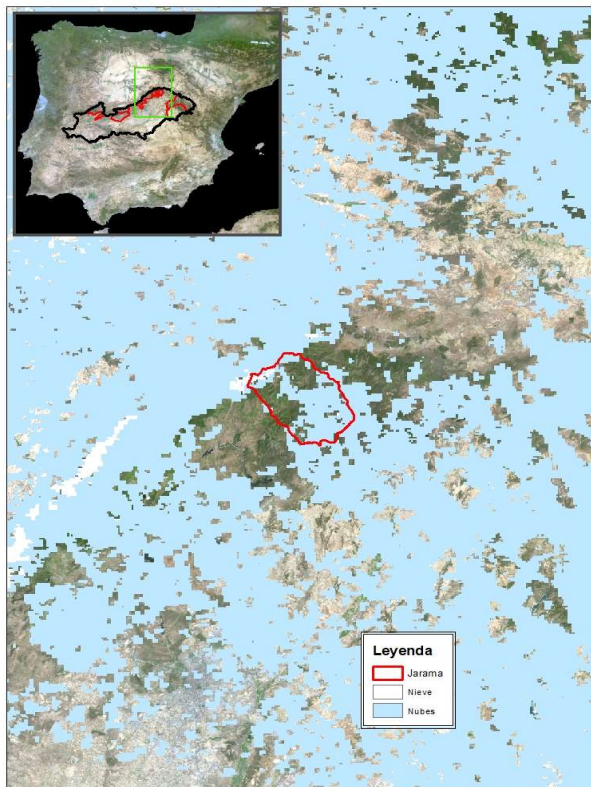
Cota de inicio de nieve (m):	1576,00
Superficie total innivada (km ²):	106,60
Altura equivalente de agua media (mm):	27,00
Volumen de agua en forma de nieve (hm ³):	2,90



EVOLUCIÓN DE LA RESERVA DE NIEVE Y APORTACIONES EN EL ÁMBITO DE LA CONFEDERACIÓN HIDROGRÁFICA DEL TAJO

Fecha del informe: 24/04/2022

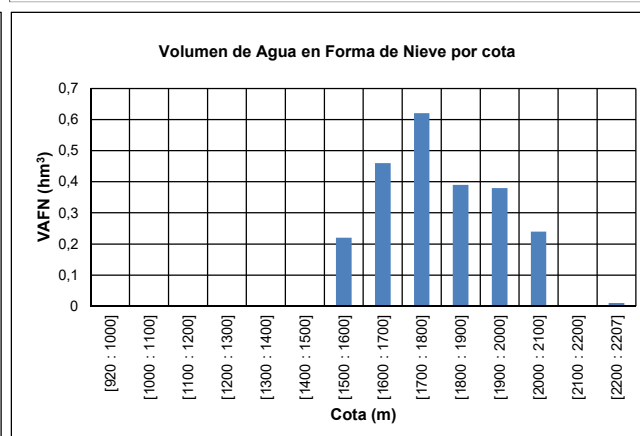
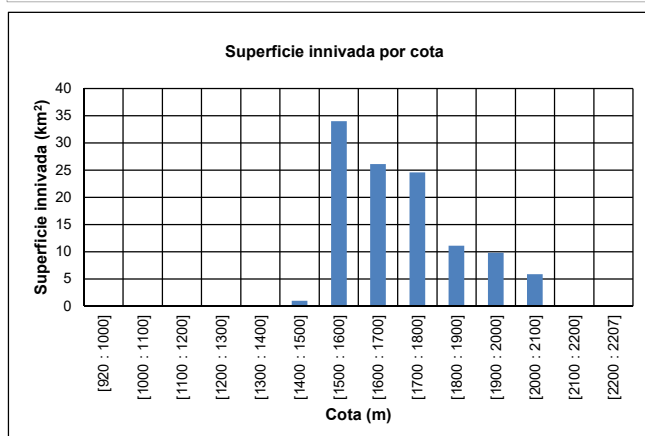
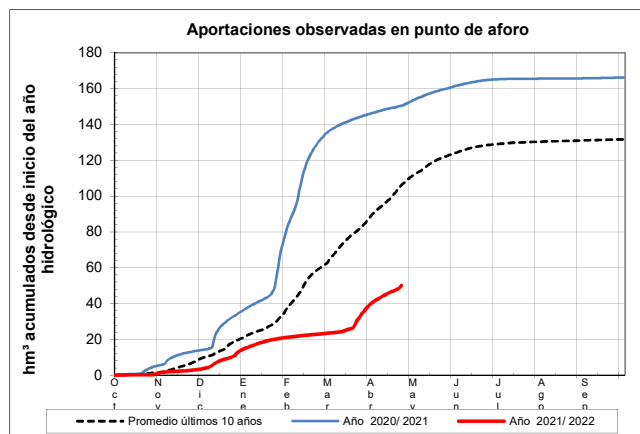
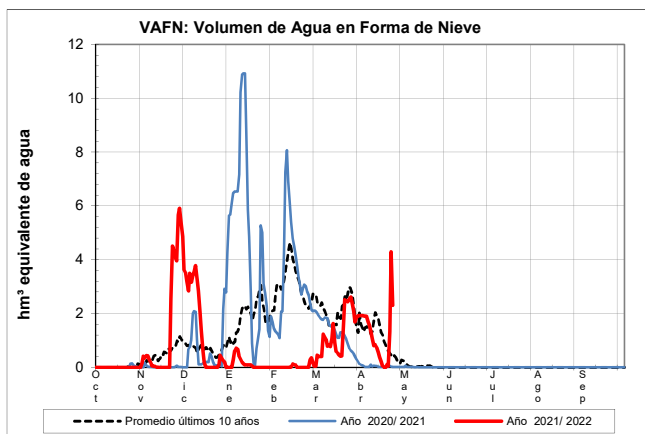
JARAMA EN E. EL VADO



JARAMA EN E. EL VADO

Fecha: 24/04/2022

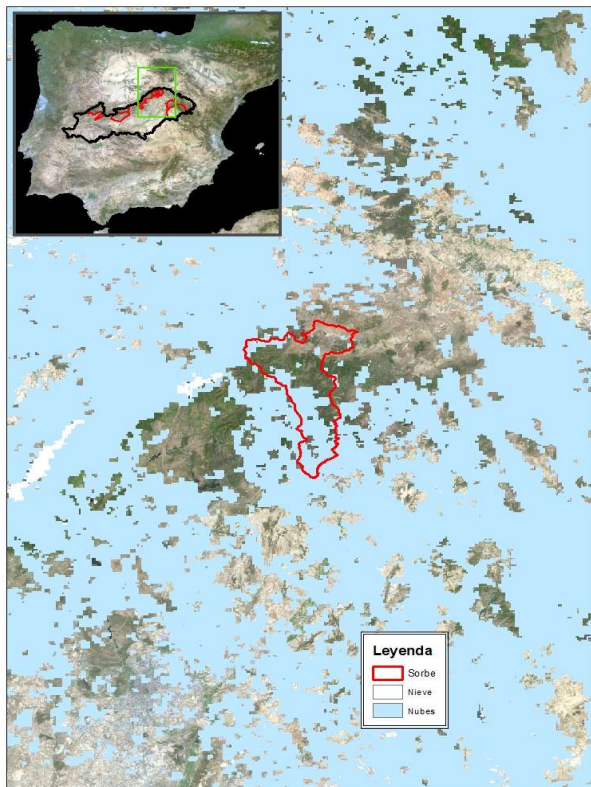
Cota de inicio de nieve (m): 1498,00
Superficie total innivada (km²): 112,70
Altura equivalente de agua media (mm): 20,50
Volumen de agua en forma de nieve (hm³): 2,30



EVOLUCIÓN DE LA RESERVA DE NIEVE Y APORTACIONES EN EL ÁMBITO DE LA CONFEDERACIÓN HIDROGRÁFICA DEL TAJO

Fecha del informe: 24/04/2022

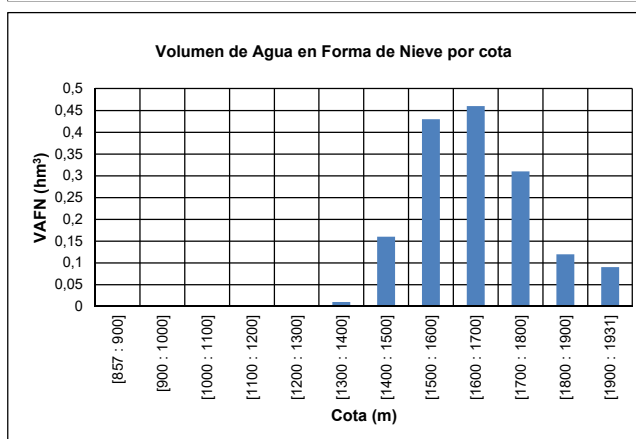
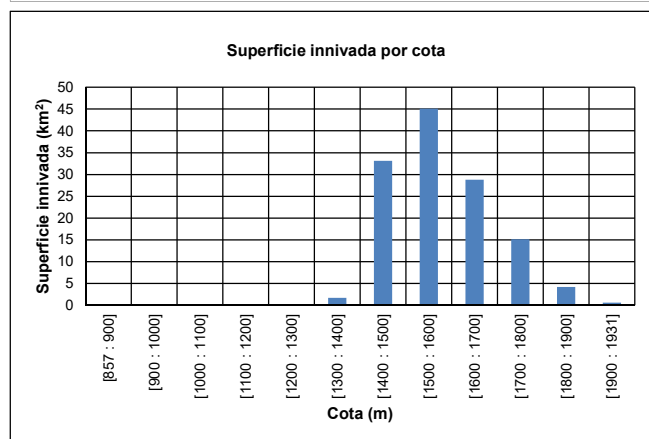
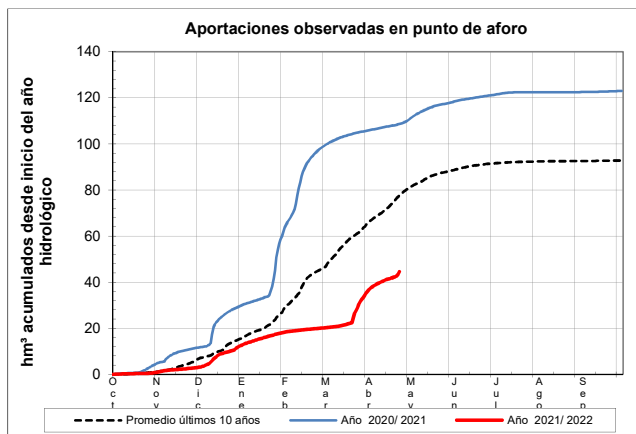
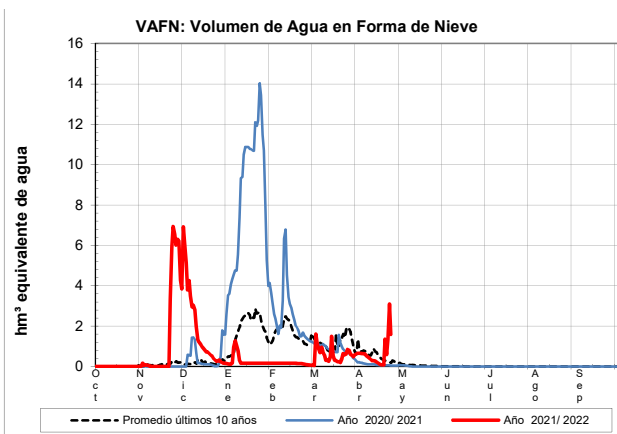
SORBE EN E. BELEÑA



SORBE EN E. BELEÑA

Fecha: 24/04/2022

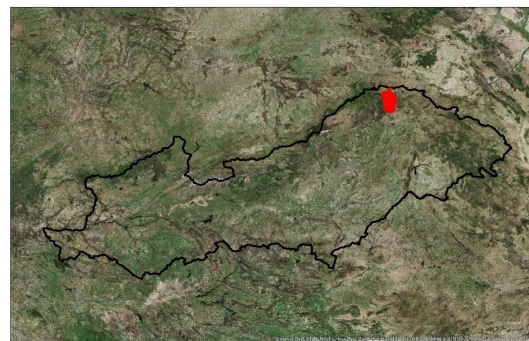
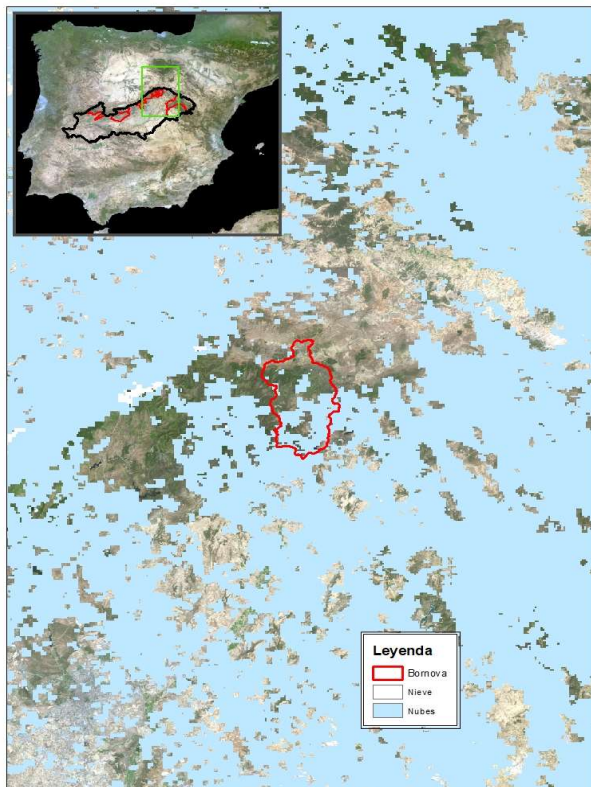
Cota de inicio de nieve (m):	1371,00
Superficie total innivada (km ²):	128,60
Altura equivalente de agua media (mm):	12,40
Volumen de agua en forma de nieve (hm ³):	1,60



EVOLUCIÓN DE LA RESERVA DE NIEVE Y APORTACIONES EN EL ÁMBITO DE LA CONFEDERACIÓN HIDROGRÁFICA DEL TAJO

Fecha del informe: 24/04/2022

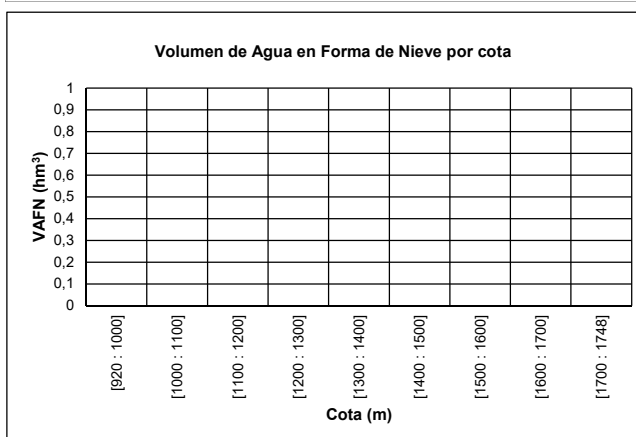
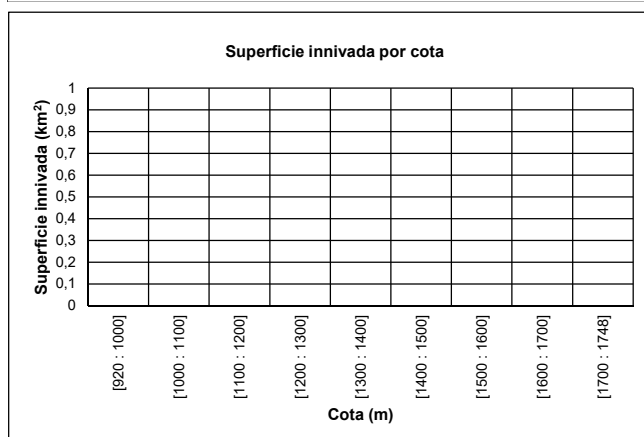
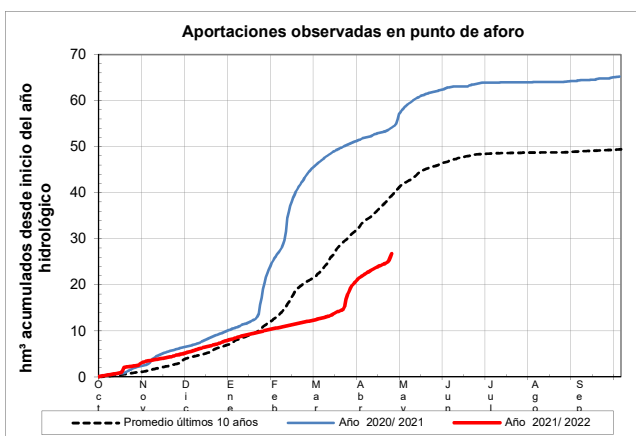
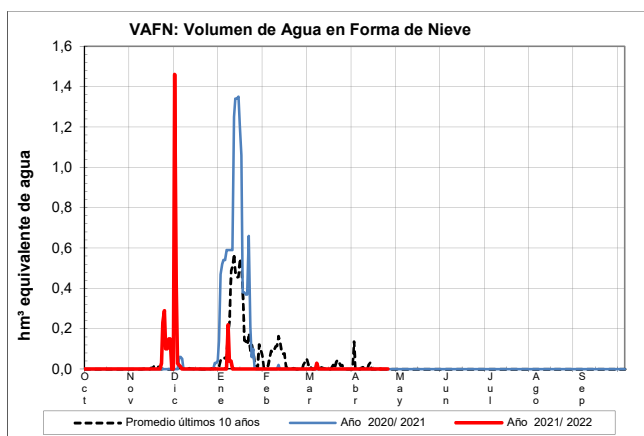
BORNOVA EN E. ALCORLÓ



BORNOVA EN E. ALCORLÓ

Fecha: 24/04/2022

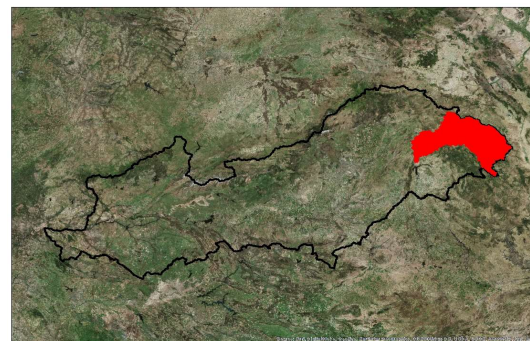
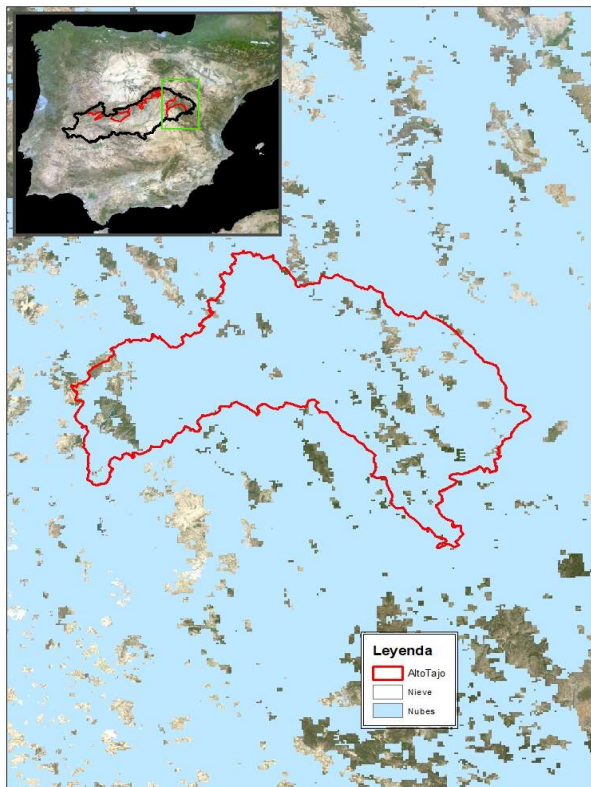
Cota de inicio de nieve (m):	Dato no disponible
Superficie total innivada (km ²):	0,00
Altura equivalente de agua media (mm):	0,00
Volumen de agua en forma de nieve (hm ³):	0,00



EVOLUCIÓN DE LA RESERVA DE NIEVE Y APORTACIONES EN EL ÁMBITO DE LA CONFEDERACIÓN HIDROGRÁFICA DEL TAJO

Fecha del informe: 24/04/2022

ALTO TAJO EN E. ENTREPEÑAS



ALTO TAJO EN E. ENTREPEÑAS

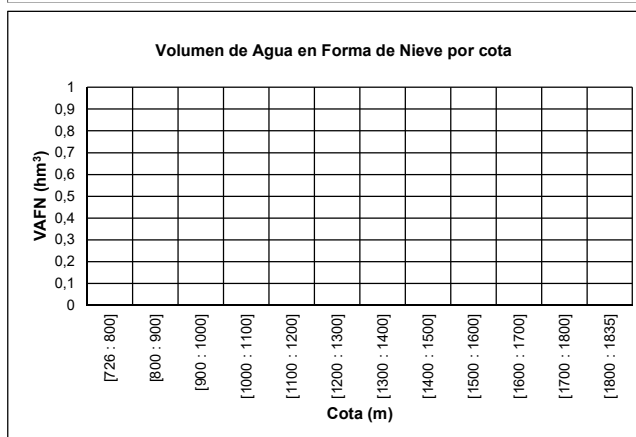
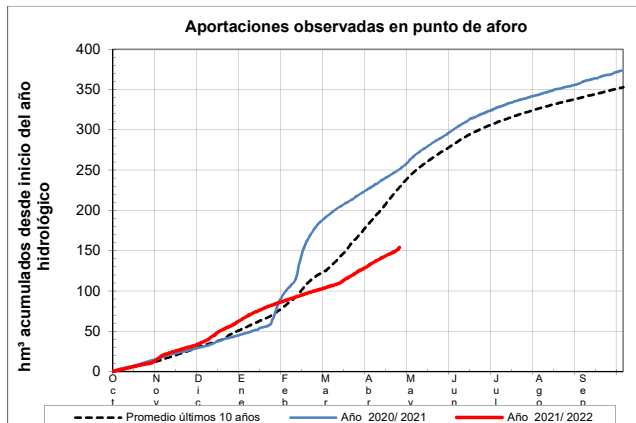
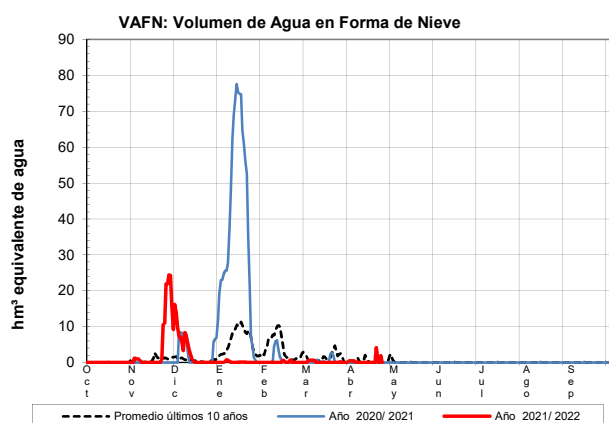
Fecha: 24/04/2022

Cota de inicio de nieve (m): 1776,00

Superficie total innivada (km²): 0,10

Altura equivalente de agua media (mm): 0,90

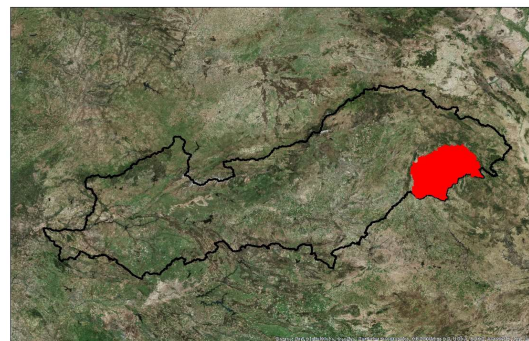
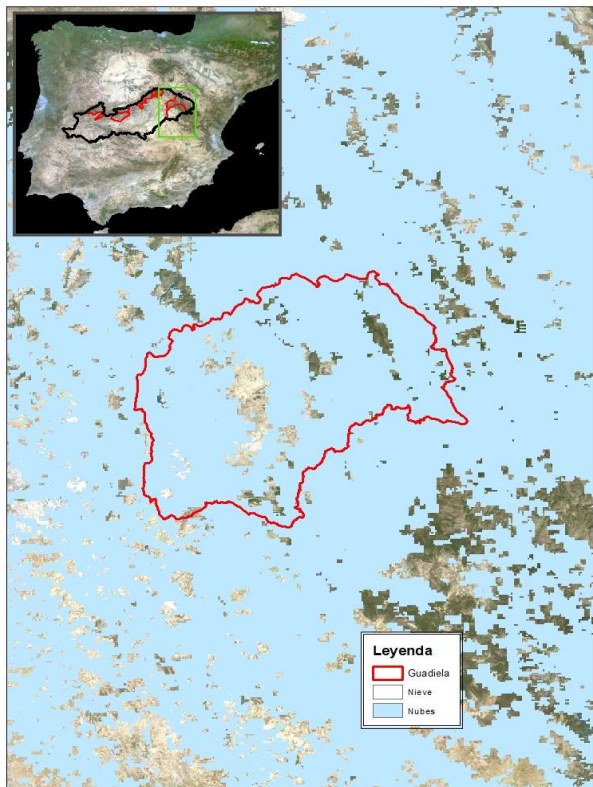
Volumen de agua en forma de nieve (hm³): 0,00



EVOLUCIÓN DE LA RESERVA DE NIEVE Y APORTACIONES EN EL ÁMBITO DE LA CONFEDERACIÓN HIDROGRÁFICA DEL TAJO

Fecha del informe: 24/04/2022

GUADIELA EN E. BUENDÍA



GUADIELA EN E. BUENDÍA

Fecha: 24/04/2022

Cota de inicio de nieve (m): 777,00
Superficie total innivada (km²): 185,10
Altura equivalente de agua media (mm): 5,10
Volumen de agua en forma de nieve (hm³): 0,90

