

# Evolución de la reserva de nieve (Modelo hidrológico ASTER®)



Confederación Hidrográfica del Tajo

15 de enero de 2023

**Datos provisionales sujetos a revisión**

NÚMERO BHS 3  
AÑO 2023

**SECRETARÍA DE ESTADO DE  
MEDIO AMBIENTE.  
DIRECCIÓN GENERAL DEL  
AGUA**

Catálogo de Publicaciones de la  
Administración General del Estado:  
<http://publicacionesoficiales.boe.es/>

**N.I.P.O.: 665-20-095-4**

SUBDIRECCIÓN  
GENERAL DE PROTECCIÓN DE LAS  
AGUAS Y GESTIÓN DE RIESGOS

**ÁREA DE INFORMACIÓN  
HIDROLÓGICA**

Fernando Pastor Argüello

Alberto Irigoyen Pérez

Beatriz Fondevila Garcinuño

Javier García Piña

Para cualquier sugerencia póngase  
en contacto con:

Plaza San Juan de la Cruz 10  
Despacho C-708  
28071 Madrid

Teléfonos: 91 597 54 43

Correo electrónico:

[hidrologia@miteco.es](mailto:hidrologia@miteco.es)

El informe de Evolución de  
Recursos Nivales puede ser  
consultado en:

<https://www.miteco.gob.es/es/agua/temas/evaluacion-de-los-recursos-hidricos/ERHIN/>

# RESUMEN

## Evolución de las reservas nivales

## EVOLUCIÓN DE LA RESERVA DE NIEVE Y APORTACIONES EN EL ÁMBITO DE LA CONFEDERACIÓN HIDROGRÁFICA DEL TAJO

Fecha del informe: 15/01/2023

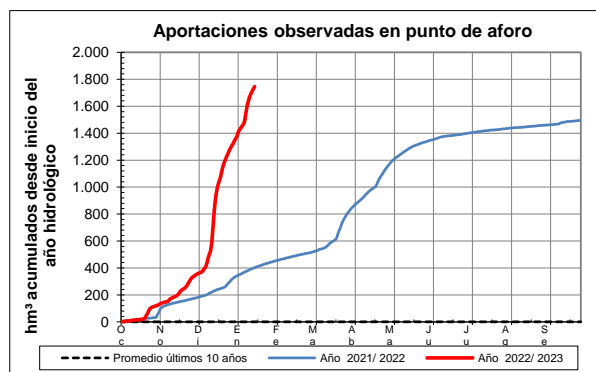
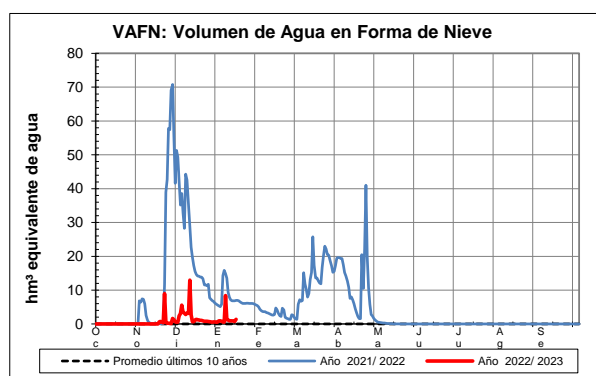
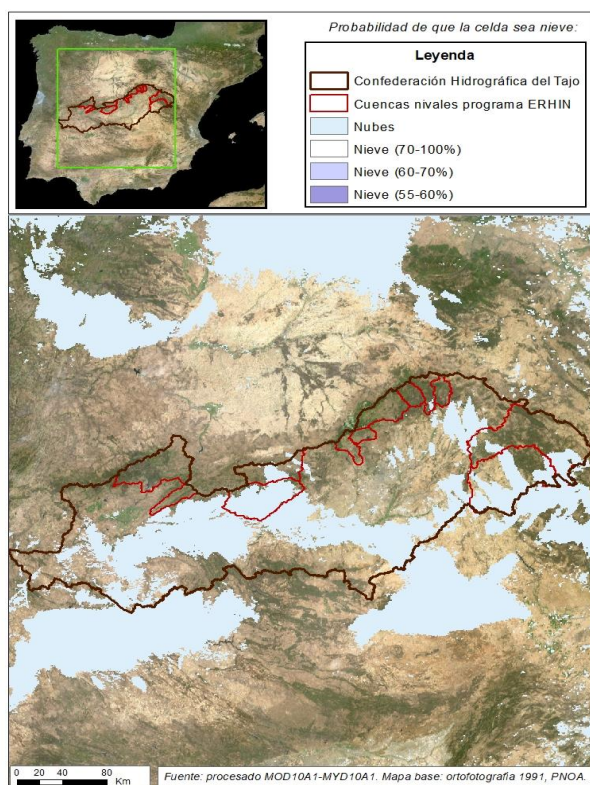
CUENCA		(*) ESTADO A: 15/01/2023				
		Superficie de la cuenca	Superficie innivada (1)	VAFN (2)	Aportaciones (3)	Reserva nival (4)
Sistema	Pto. de control	(km²)	(km²)	(hm³)	(hm³)	
Sistema Central	Alagón en Gabriel y Galán	1.848,2	3,5	0,1	635,7	Normal
	Jerte en Plasencia	370,0	4,6	0,1	217,7	Minima 5 años
	Tietar en E. de Rosarito	1.743,2	6,5	0,2	366,5	Alta
	Alberche en el Burguillo	1.052,7	0,0	0,2	115,2	Minima 5 años
	Guadarrama en Picotejo	355,9	0,0	0,0	9,4	Normal
	Manzanares en Santillana	247,1	0,4	0,0	35,8	Minima 5 años
	Lozoya en el Atazar	925,0	125,1	0,5	43,7	Minima 5 años
	Jarama en el Vado	378,0	6,8	0,2	41,3	Normal
	Sorbe en Beleña	475,6	0,0	0,1	33,4	Muy baja
	Bornova en Alcorl6	362,3	7,6	0,0	15,1	Normal
	Alto Tajo en Entrepeñas	3.825,6	183,9	0,1	105,2	Normal
	Guadela en Buendía	3.355,8	87,9	0,0	127,0	Normal
TOTAL		14.939,4	426,3	1,4	1.745,8	

(1) Superficie innivada calculada a partir del modelo ASTER

(2) Volumen de Agua en Forma de Nieve (VAFN) calculado a partir del modelo ASTER

(3) Aportaciones observadas en los puntos de aforo utilizados como puntos de cierre

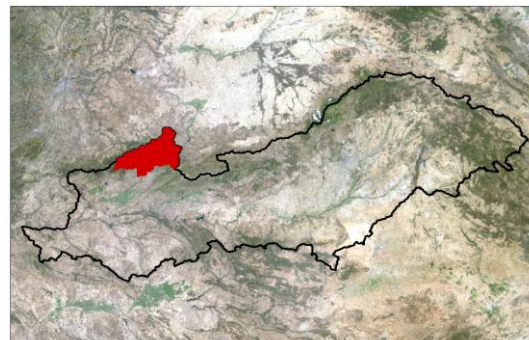
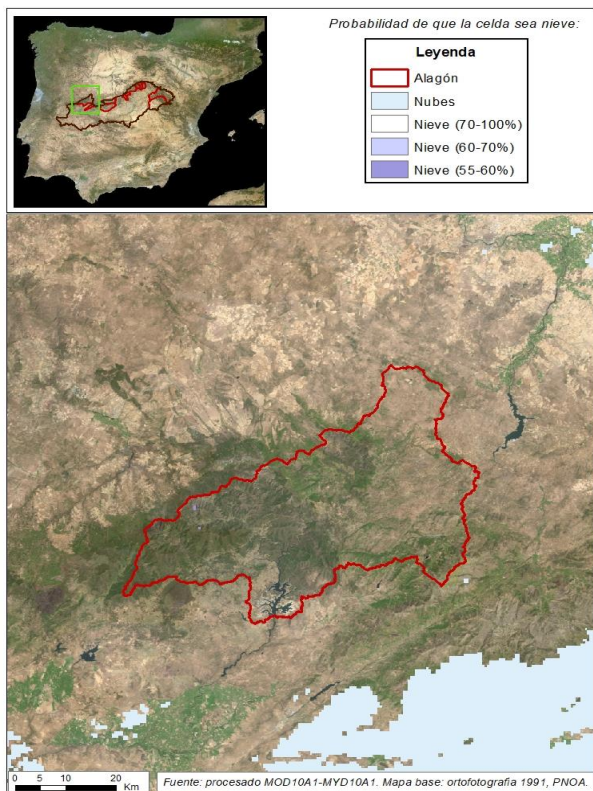
(4) Valoración cualitativa del estado de las reservas en comparación con los valores registrados en los últimos 5 años



## EVOLUCIÓN DE LA RESERVA DE NIEVE Y APORTACIONES EN EL ÁMBITO DE LA CONFEDERACIÓN HIDROGRÁFICA DEL TAJO

Fecha del informe: 15/01/2023

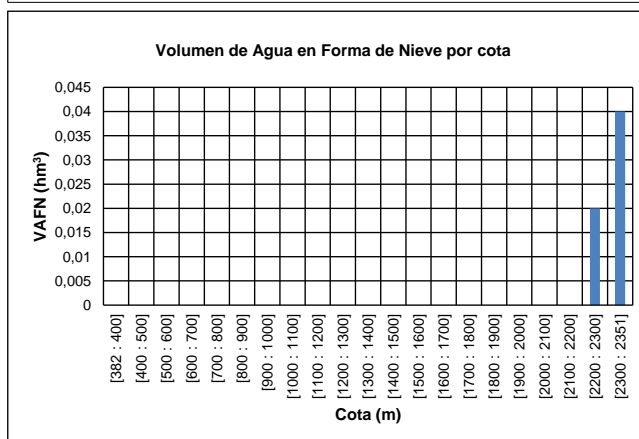
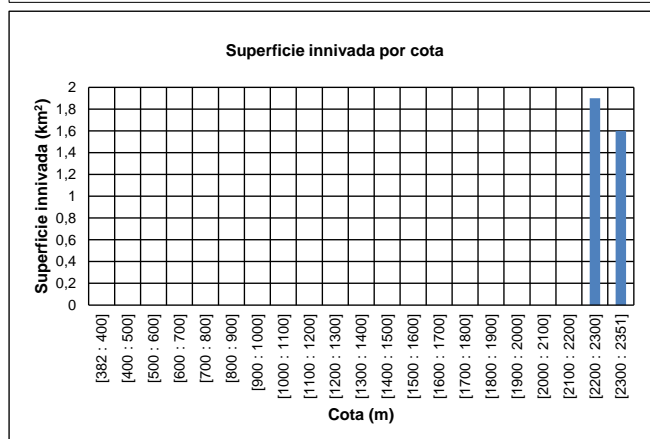
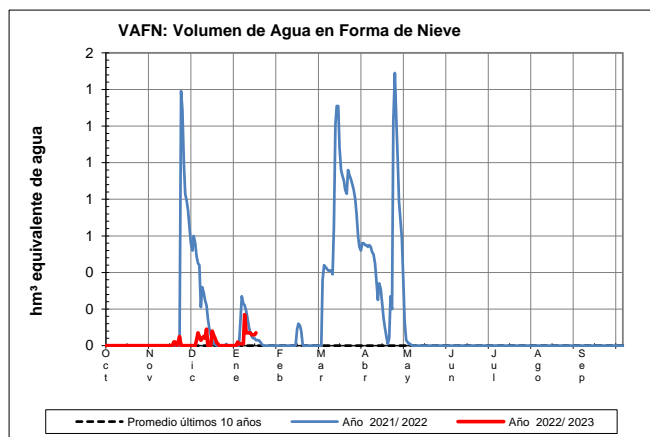
### ALAGÓN EN E. DE GABRIEL Y GALÁN



### ALAGÓN EN E. DE GABRIEL Y GALÁN

Fecha: 15/01/2023

Cota de inicio de nieve (m): 2235,00  
Superficie total innivada (km<sup>2</sup>): 3,50  
Altura equivalente de agua media (mm): 18,60  
Volumen de agua en forma de nieve (hm<sup>3</sup>): 0,10

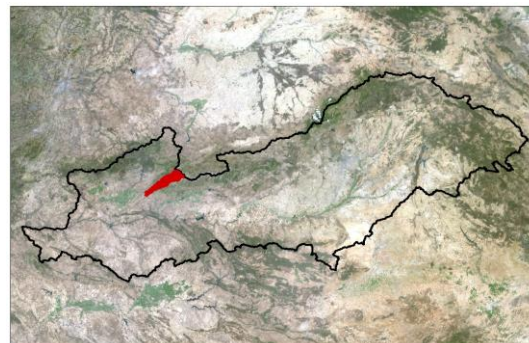
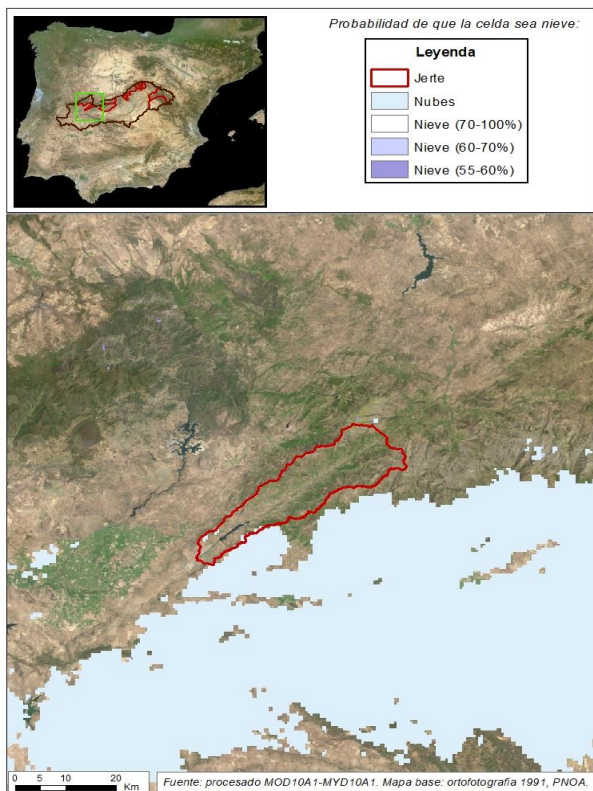




## EVOLUCIÓN DE LA RESERVA DE NIEVE Y APORTACIONES EN EL ÁMBITO DE LA CONFEDERACIÓN HIDROGRÁFICA DEL TAJO

Fecha del informe: 15/01/2023

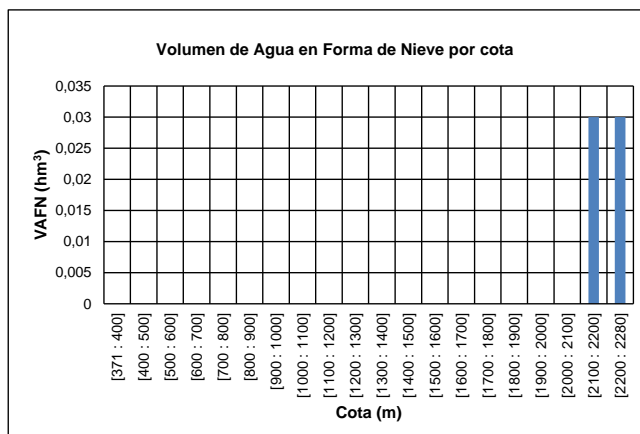
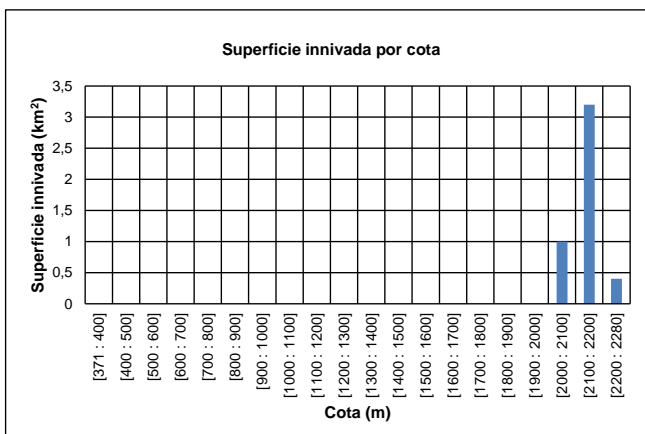
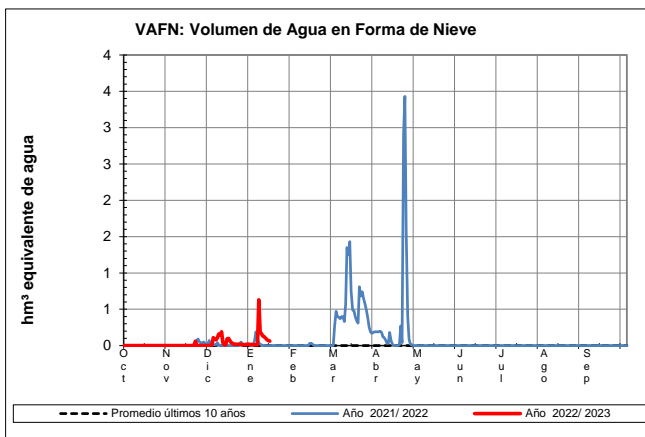
### JERTE EN PLASENCIA



### JERTE EN PLASENCIA

Fecha: 15/01/2023

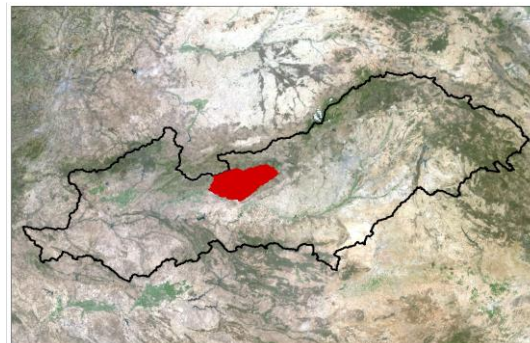
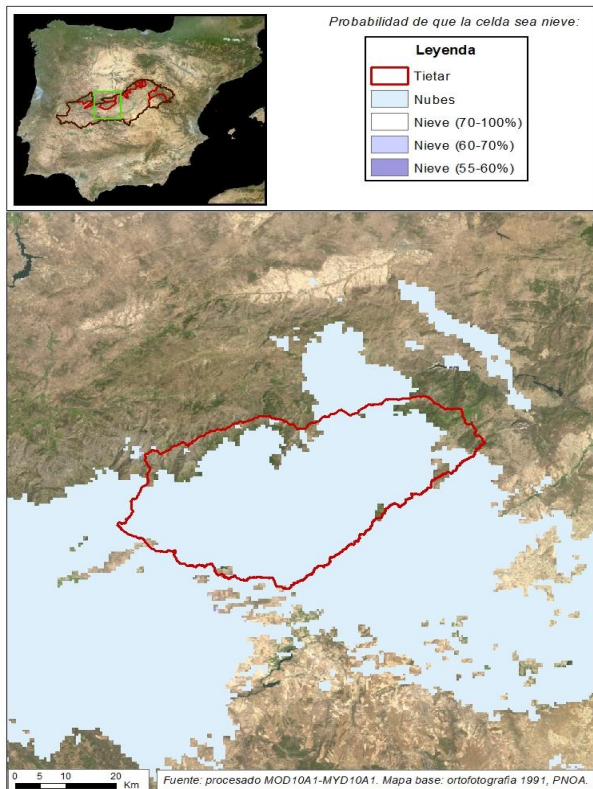
Cota de inicio de nieve (m): 2091,00  
Superficie total innada (km<sup>2</sup>): 4,60  
Altura equivalente de agua media (mm): 13,00  
Volumen de agua en forma de nieve (hm<sup>3</sup>): 0,10



## EVOLUCIÓN DE LA RESERVA DE NIEVE Y APORTACIONES EN EL ÁMBITO DE LA CONFEDERACIÓN HIDROGRÁFICA DEL TAJO

Fecha del informe: 15/01/2023

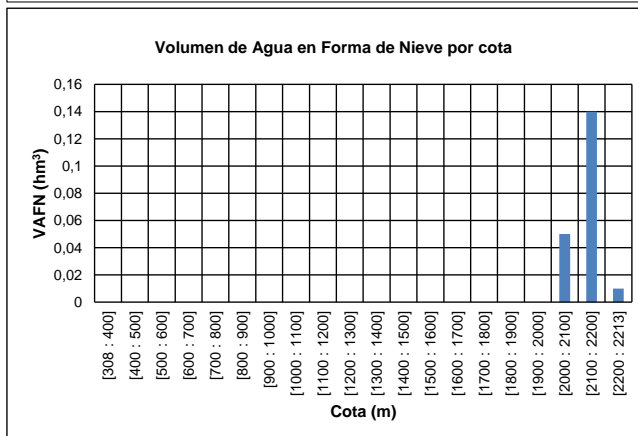
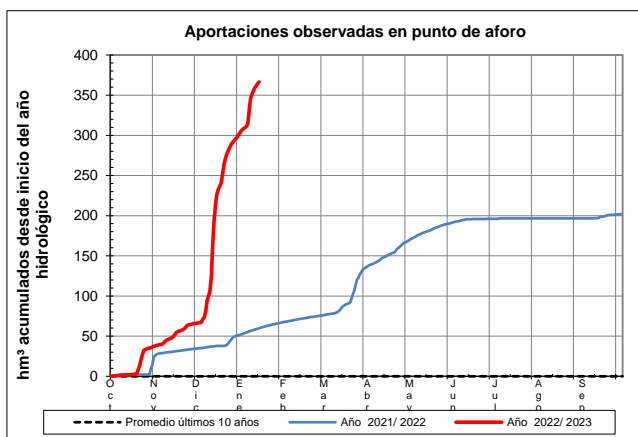
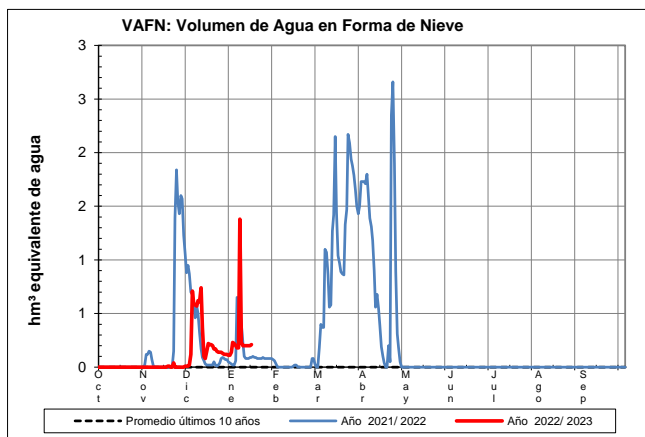
### TIÉTAR EN E. ROSARITO



### TIÉTAR EN E. ROSARITO

Fecha: 15/01/2023

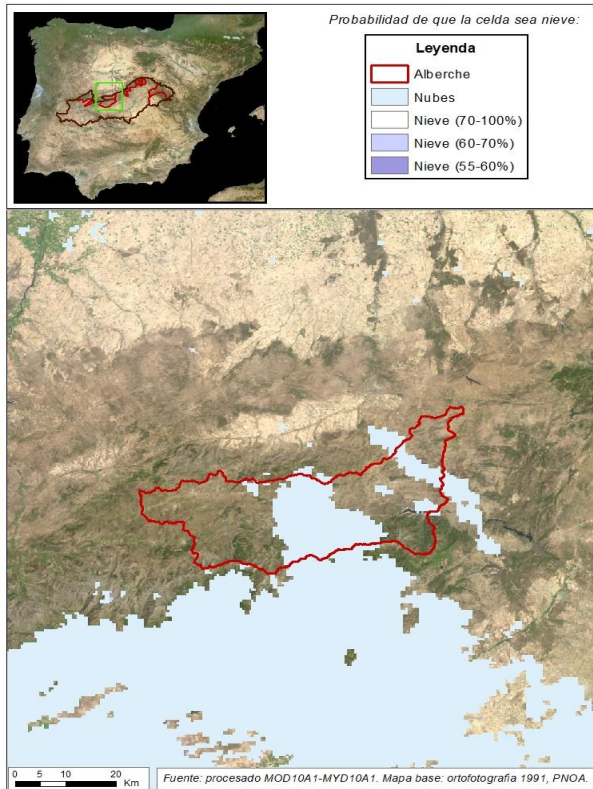
Cota de inicio de nieve (m): 2000,00  
 Superficie total innivada (km<sup>2</sup>): 6,50  
 Altura equivalente de agua media (mm): 30,30  
 Volumen de agua en forma de nieve (hm<sup>3</sup>): 0,20



## EVOLUCIÓN DE LA RESERVA DE NIEVE Y APORTACIONES EN EL ÁMBITO DE LA CONFEDERACIÓN HIDROGRÁFICA DEL TAJO

Fecha del informe: 15/01/2023

### ALBERCHE EN E. EL BURGUILLO



#### ALBERCHE EN E. EL BURGUILLO

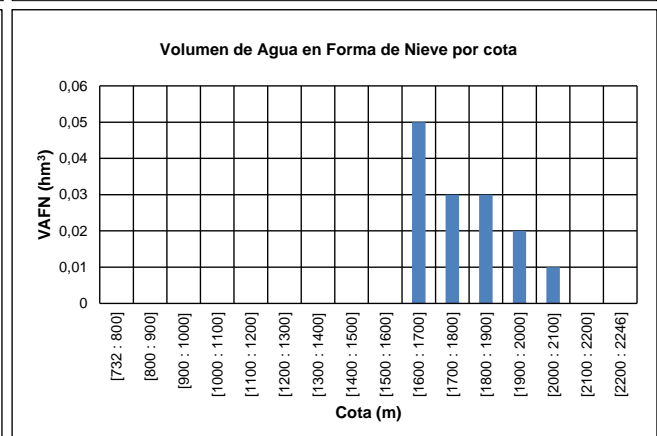
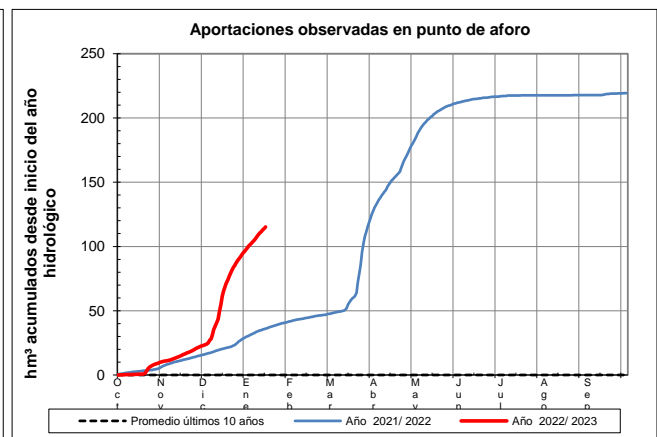
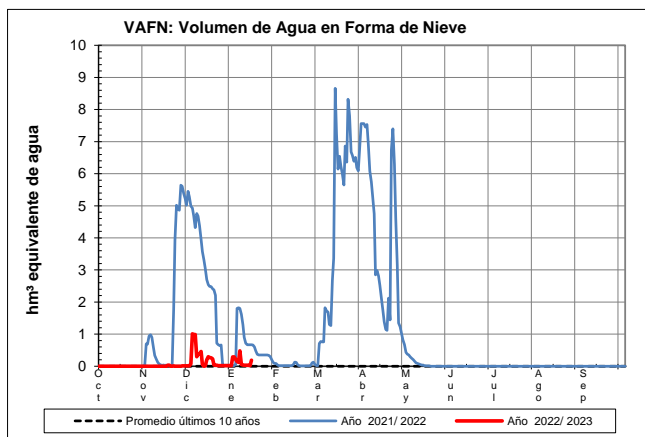
Fecha: 15/01/2023

Cota de inicio de nieve (m): 1602,00

Superficie total innivada (km<sup>2</sup>): 146,50

Altura equivalente de agua media (mm): 0,90

Volumen de agua en forma de nieve (hm<sup>3</sup>): 0,10

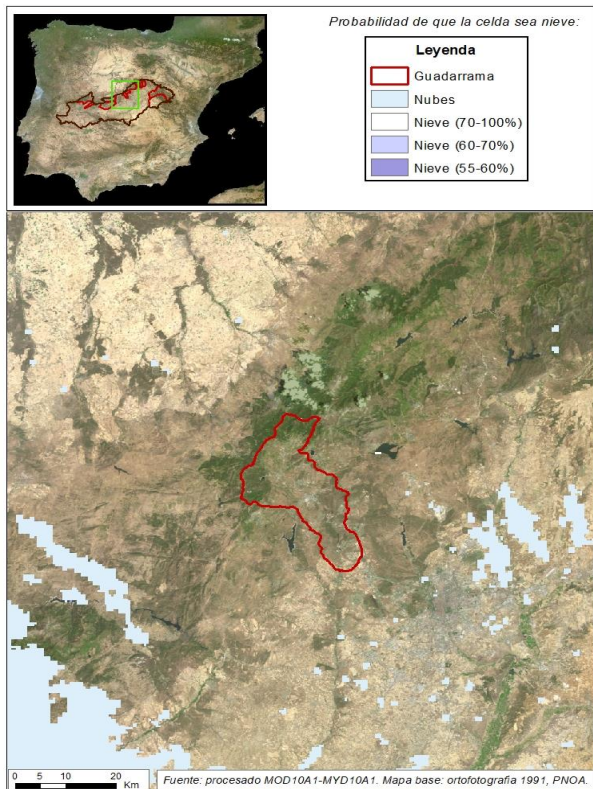




## EVOLUCIÓN DE LA RESERVA DE NIEVE Y APORTACIONES EN EL ÁMBITO DE LA CONFEDERACIÓN HIDROGRÁFICA DEL TAJO

Fecha del informe: 15/01/2023

### GUADARRAMA EN E. PICOTEJO



### GUADARRAMA EN E. PICOTEJO

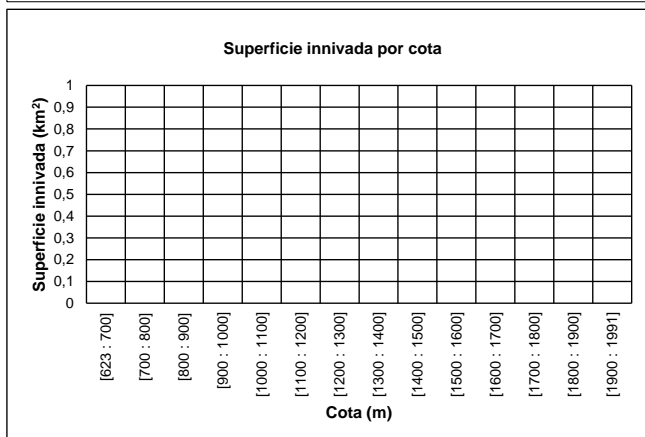
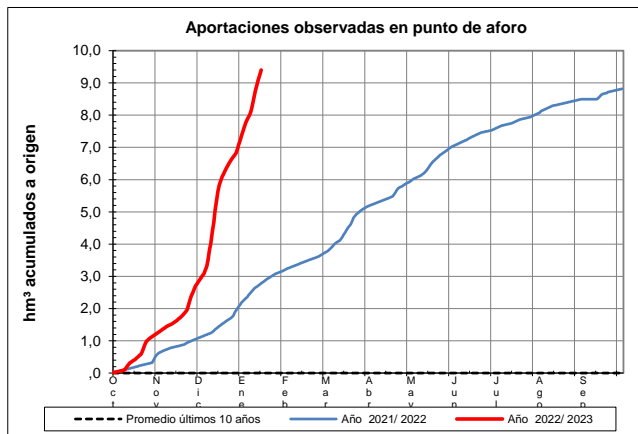
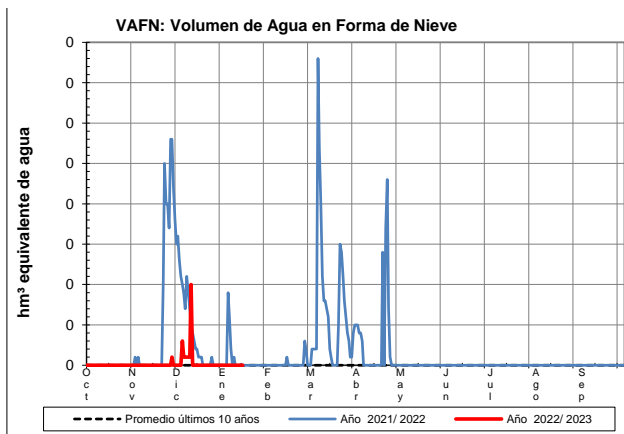
Fecha: 15/01/2023

Cota de inicio de nieve (m): Dato no disponible

Superficie total innivada (km<sup>2</sup>): 0,00

Altura equivalente de agua media (mm): 0,00

Volumen de agua en forma de nieve (hm<sup>3</sup>): 0,00

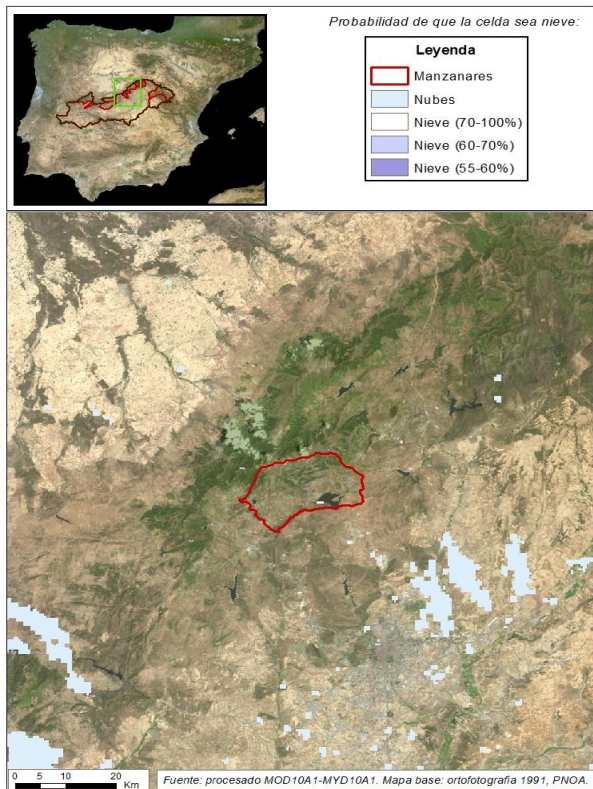




## EVOLUCIÓN DE LA RESERVA DE NIEVE Y APORTACIONES EN EL ÁMBITO DE LA CONFEDERACIÓN HIDROGRÁFICA DEL TAJO

Fecha del informe: 15/01/2023

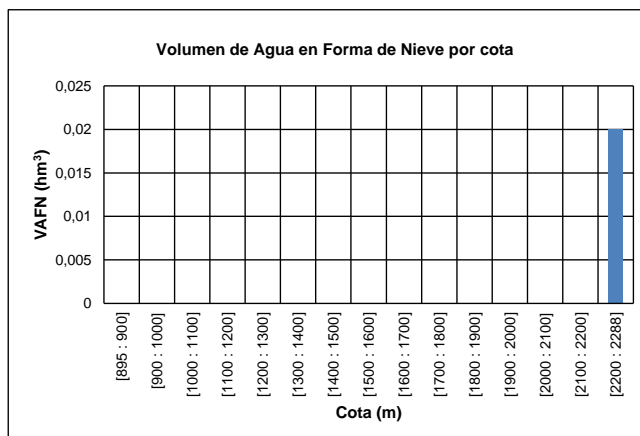
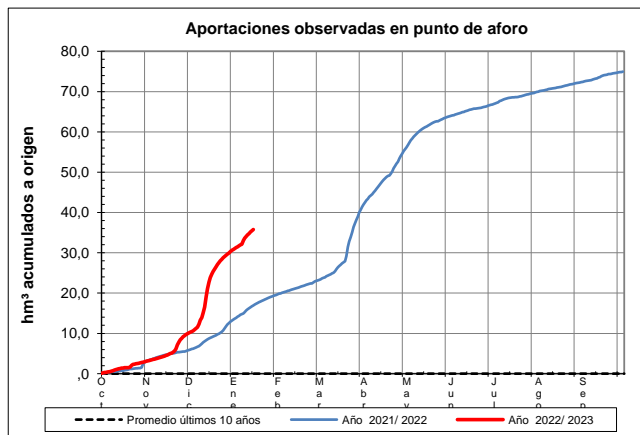
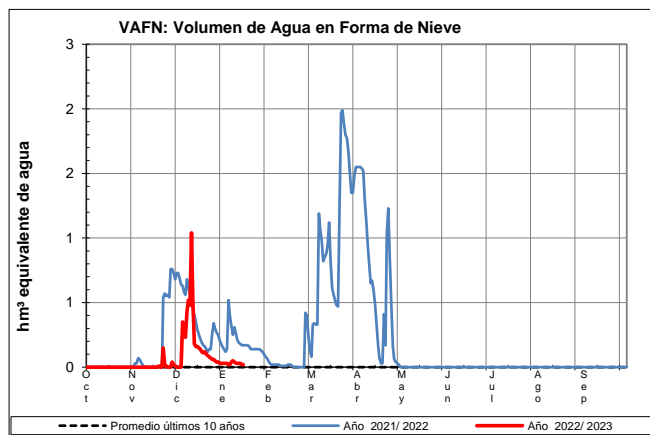
### MANZANARES EN E. EL REGAJO



### MANZANARES EN E. EL REGAJO

Fecha: 15/01/2023

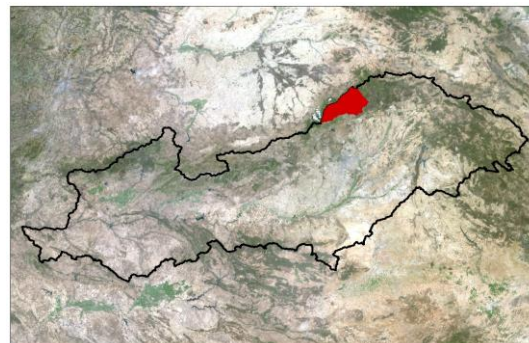
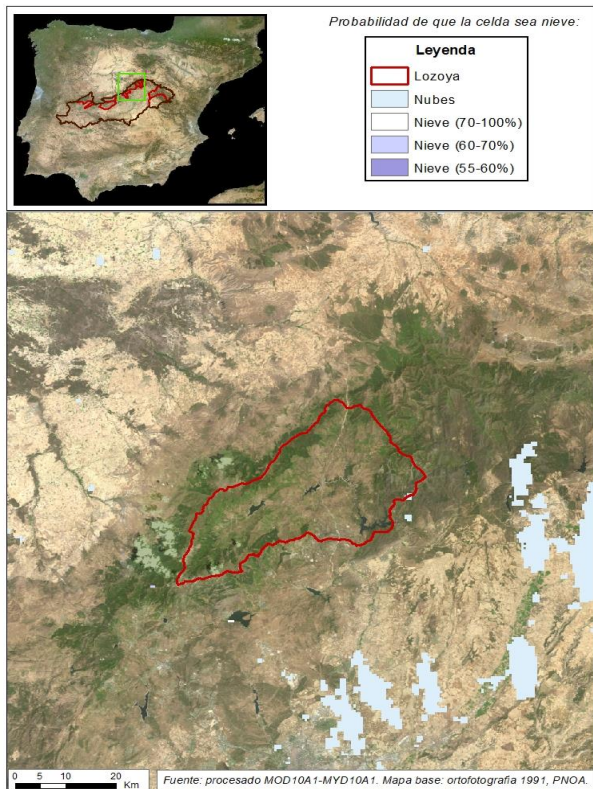
Cota de inicio de nieve (m): 2278,00  
Superficie total innivada (km<sup>2</sup>): 0,40  
Altura equivalente de agua media (mm): 53,70  
Volumen de agua en forma de nieve (hm<sup>3</sup>): 0,00



## EVOLUCIÓN DE LA RESERVA DE NIEVE Y APORTACIONES EN EL ÁMBITO DE LA CONFEDERACIÓN HIDROGRÁFICA DEL TAJO

Fecha del informe: 15/01/2023

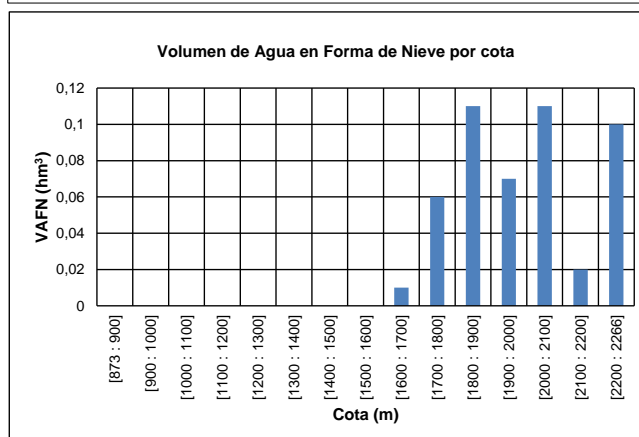
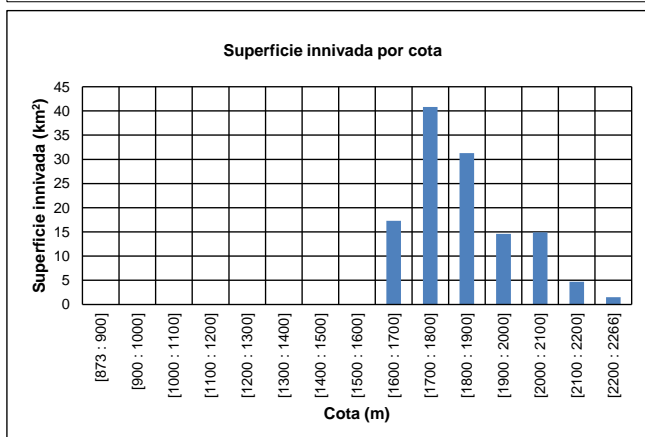
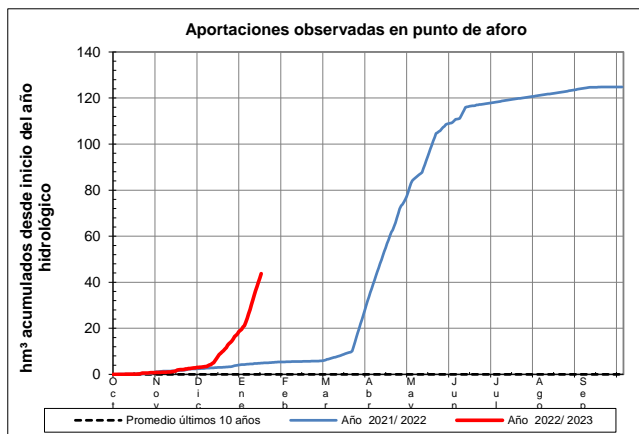
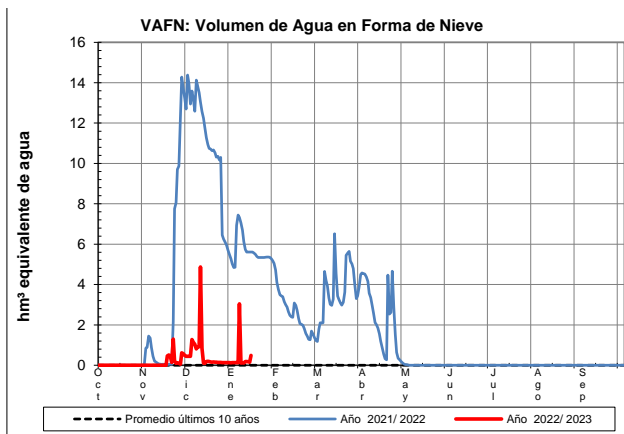
### LOZOYA EN E. EL ATAIZAR



### LOZOYA EN E. EL ATAIZAR

Fecha: 15/01/2023

Cota de inicio de nieve (m): 1663,00  
Superficie total innivada (km<sup>2</sup>): 125,10  
Altura equivalente de agua media (mm): 3,80  
Volumen de agua en forma de nieve (hm<sup>3</sup>): 0,50

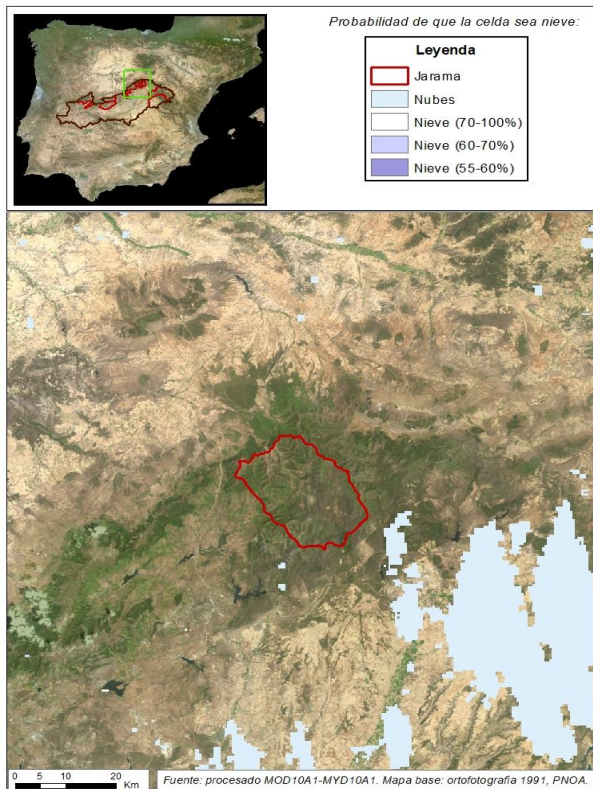




## EVOLUCIÓN DE LA RESERVA DE NIEVE Y APORTACIONES EN EL ÁMBITO DE LA CONFEDERACIÓN HIDROGRÁFICA DEL TAJO

Fecha del informe: 15/01/2023

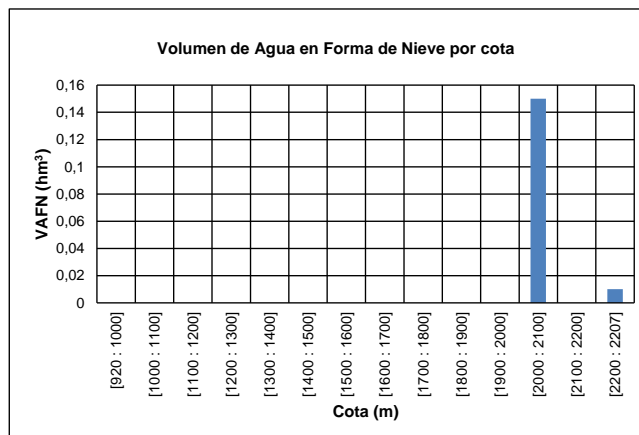
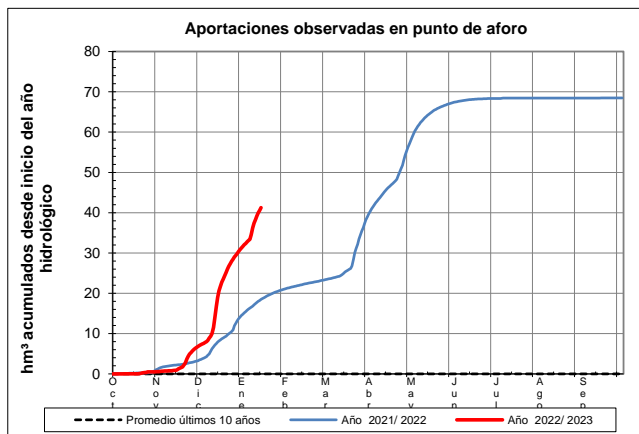
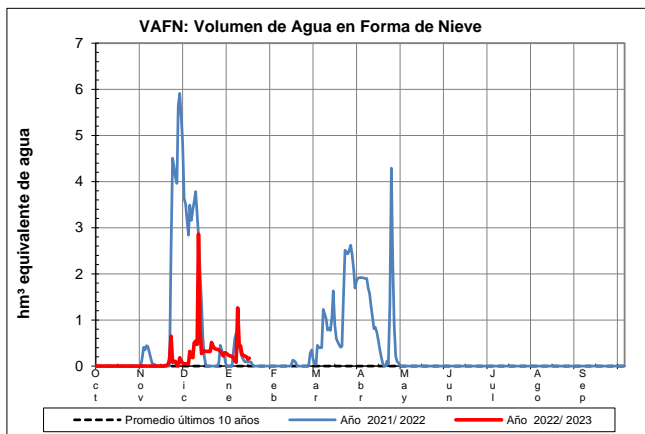
### JARAMA EN E. EL VADO



#### JARAMA EN E. EL VADO

Fecha: 15/01/2023

Cota de inicio de nieve (m): 1973,00  
Superficie total innivada (km<sup>2</sup>): 6,80  
Altura equivalente de agua media (mm): 23,30  
Volumen de agua en forma de nieve (hm<sup>3</sup>): 0,20

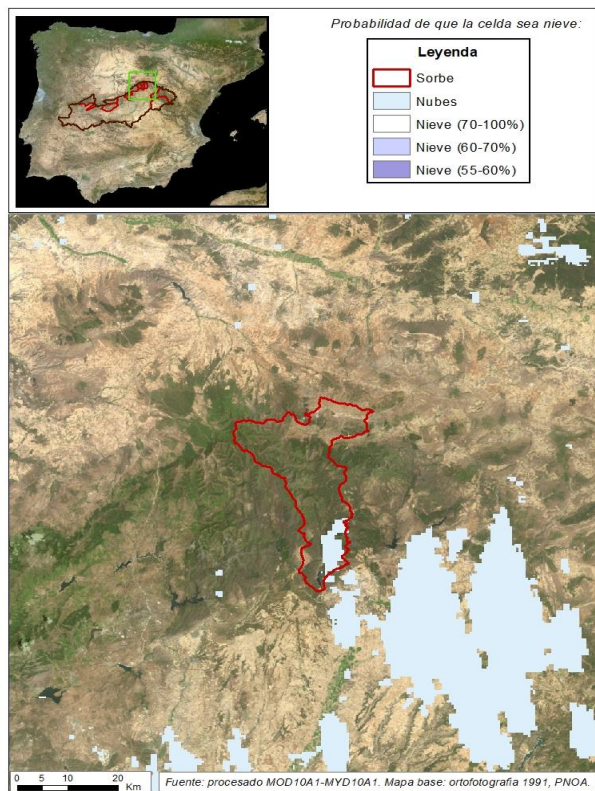




## EVOLUCIÓN DE LA RESERVA DE NIEVE Y APORTACIONES EN EL ÁMBITO DE LA CONFEDERACIÓN HIDROGRÁFICA DEL TAJO

Fecha del informe: 15/01/2023

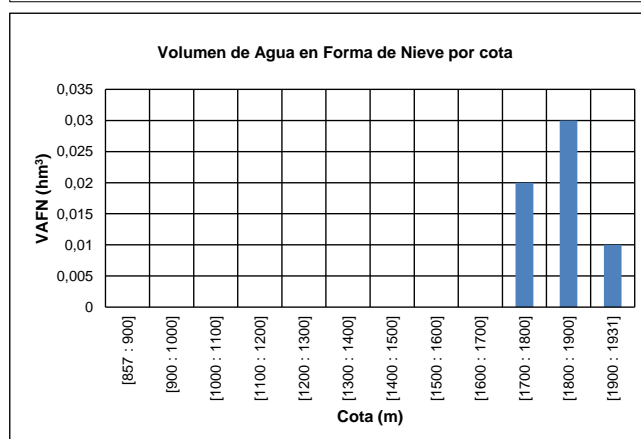
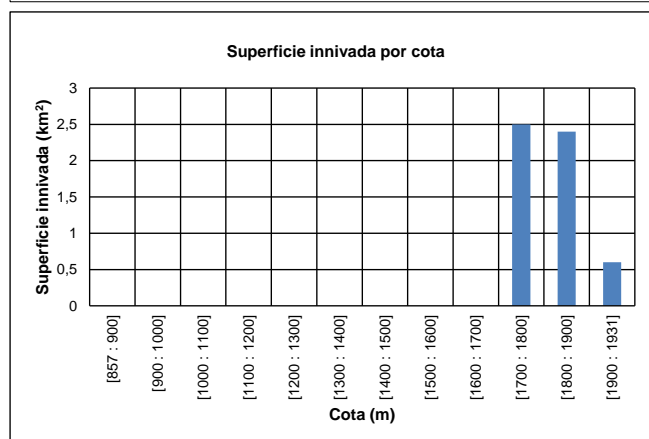
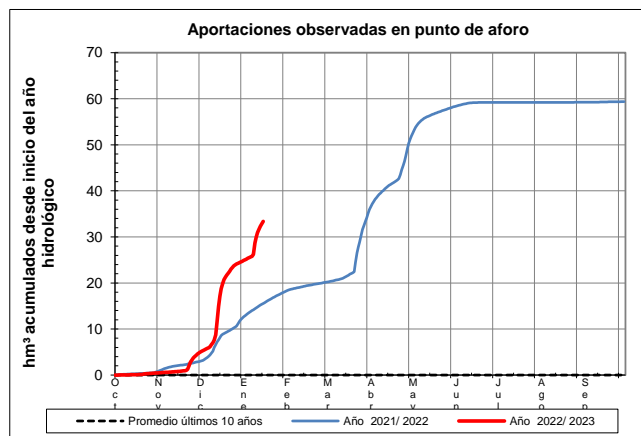
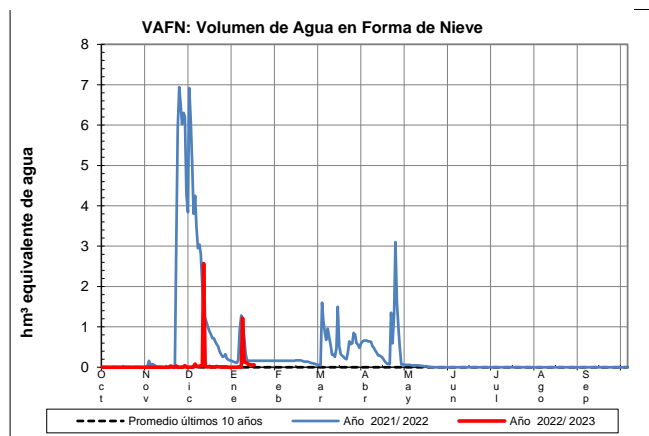
### SORBE EN E. BELEÑA



### SORBE EN E. BELEÑA

Fecha: 15/01/2023

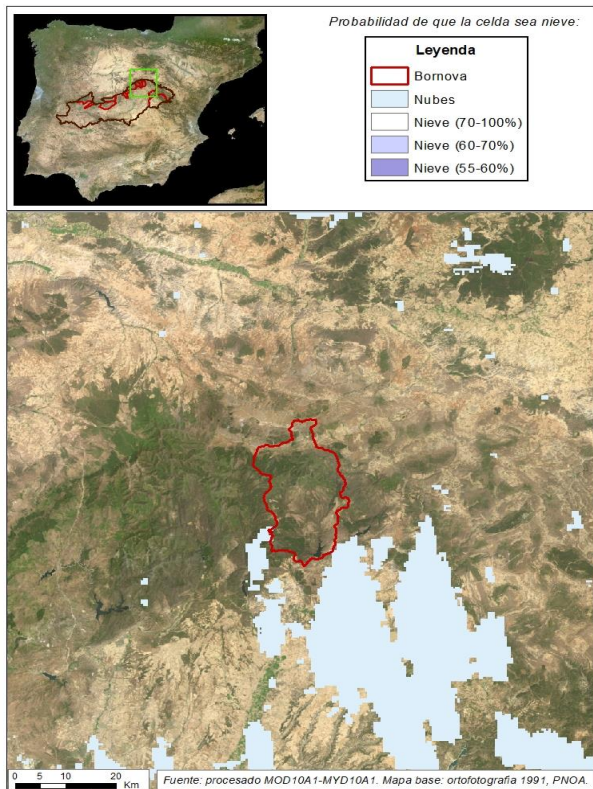
Cota de inicio de nieve (m): 1747,00  
Superficie total innivada (km<sup>2</sup>): 5,40  
Altura equivalente de agua media (mm): 11,80  
Volumen de agua en forma de nieve (hm<sup>3</sup>): 0,10



## EVOLUCIÓN DE LA RESERVA DE NIEVE Y APORTACIONES EN EL ÁMBITO DE LA CONFEDERACIÓN HIDROGRÁFICA DEL TAJO

Fecha del informe: 15/01/2023

### BORNOVA EN E. ALCORLÓ



#### BORNOVA EN E. ALCORLÓ

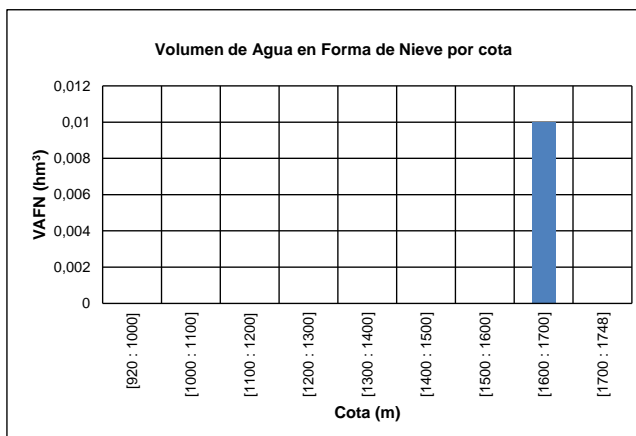
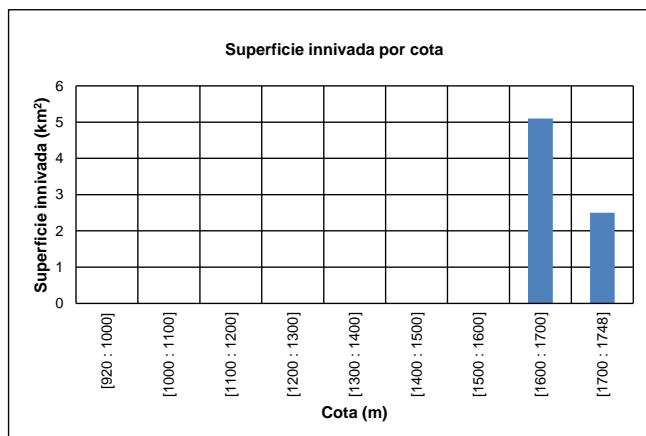
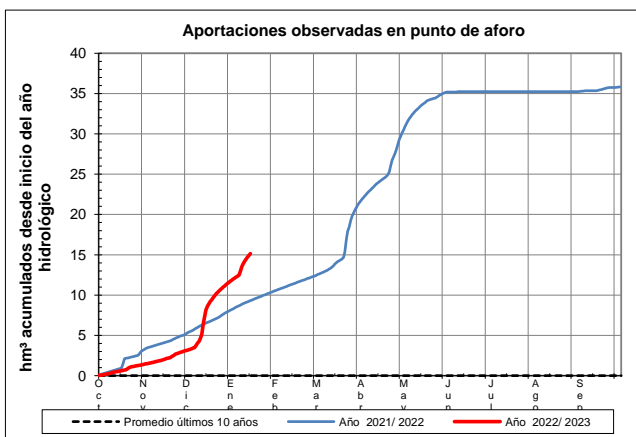
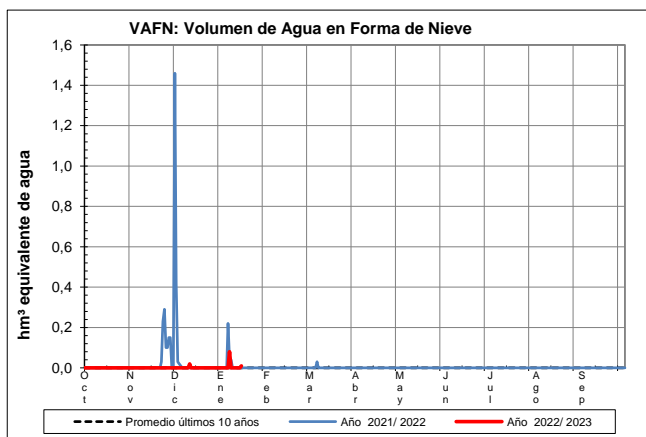
Fecha: 15/01/2023

Cota de inicio de nieve (m): 1663,00

Superficie total innivada (km<sup>2</sup>): 7,60

Altura equivalente de agua media (mm): 1,20

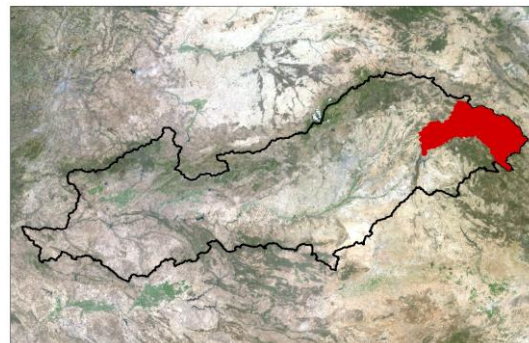
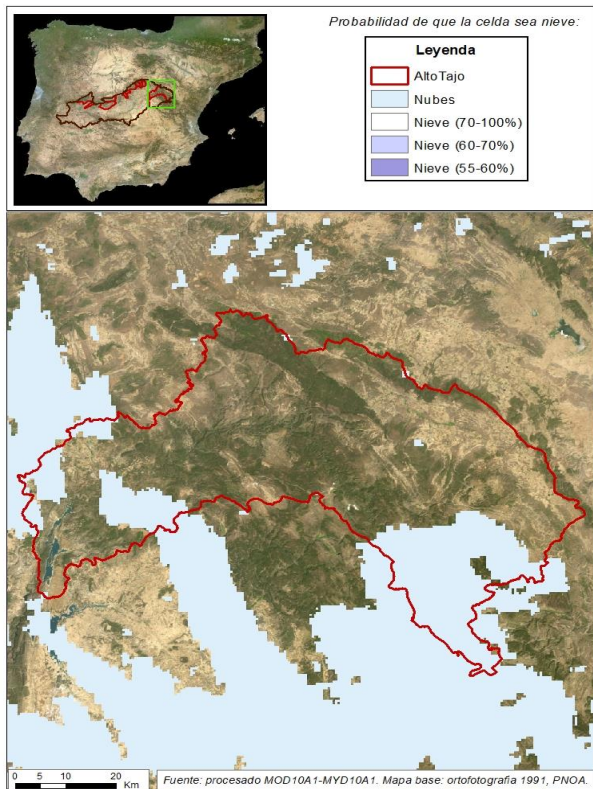
Volumen de agua en forma de nieve (hm<sup>3</sup>): 0,00



## EVOLUCIÓN DE LA RESERVA DE NIEVE Y APORTACIONES EN EL ÁMBITO DE LA CONFEDERACIÓN HIDROGRÁFICA DEL TAJO

Fecha del informe: 15/01/2023

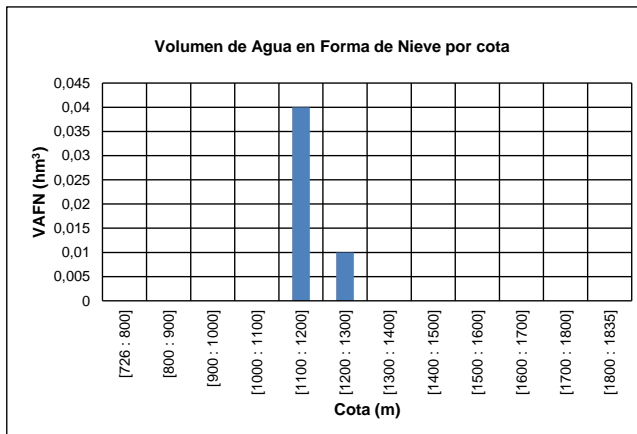
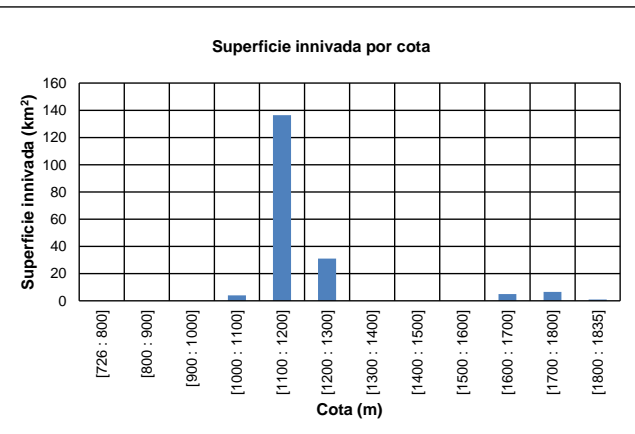
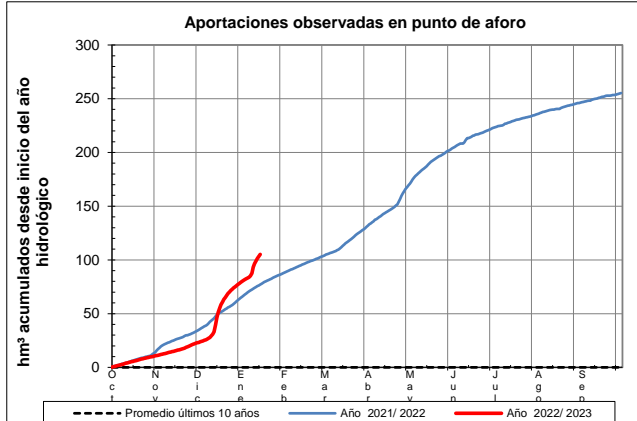
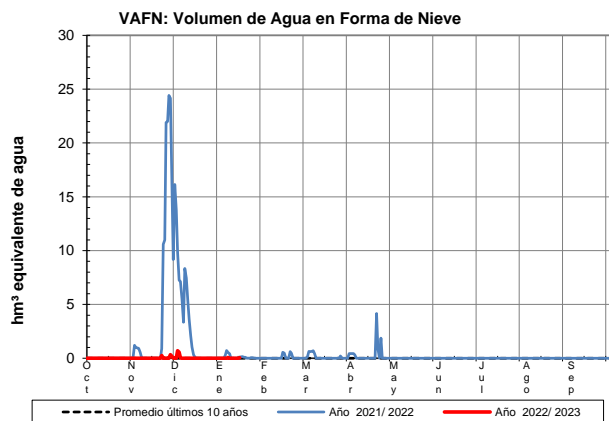
### ALTO TAJO EN E. ENTREPEÑAS



### ALTO TAJO EN E. ENTREPEÑAS

Fecha: 15/01/2023

Cota de inicio de nieve (m): 1096,00  
Superficie total innivada (km<sup>2</sup>): 183,90  
Altura equivalente de agua media (mm): 0,30  
Volumen de agua en forma de nieve (hm<sup>3</sup>): 0,10

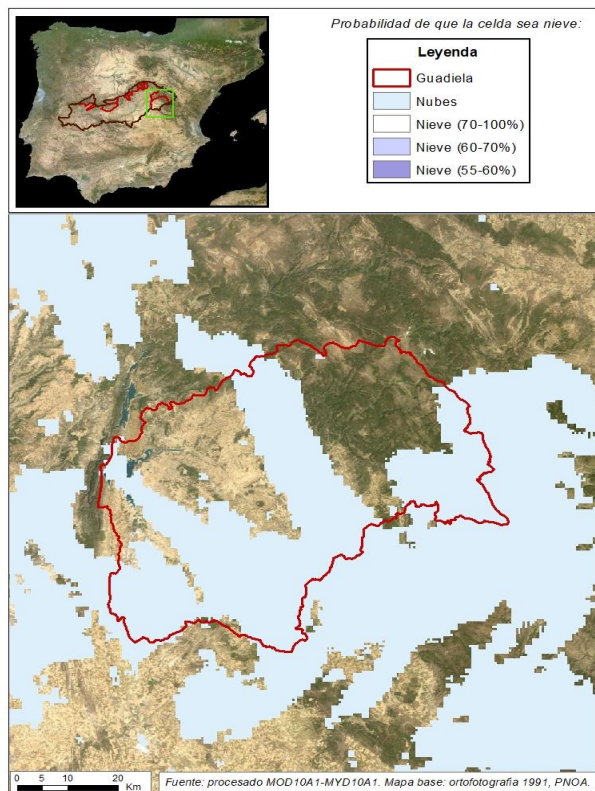




## EVOLUCIÓN DE LA RESERVA DE NIEVE Y APORTACIONES EN EL ÁMBITO DE LA CONFEDERACIÓN HIDROGRÁFICA DEL TAJO

Fecha del informe: 15/01/2023

### GUADIELA EN E. BUENDÍA



#### GUADIELA EN E. BUENDÍA

Fecha: 15/01/2023

Cota de inicio de nieve (m): 1494,00

Superficie total innivada (km<sup>2</sup>): 87,90

Altura equivalente de agua media (mm): 0,30

Volumen de agua en forma de nieve (hm<sup>3</sup>): 0,00

